

Passera per a bicicletes i vianants a Can Sant Joan a Sant Cugat del Vallés



Municipi
Sant Cugat del Vallès

Tipus d'actuació
Obra civil: Obra nova

Expedient
902644/22

Data
Juliol 2025

Tipus de document
Projecte d'execució

Gestió
Direcció de Serveis de l'Espai Públic

Redacció de projecte
BSB ESTRUCTURES D'EDIFICACIÓ I PONTS

Relació de documents i volums

01-10. Memòria i Annexos

11-20. Plànols

21. Plec de Prescripcions Tècniques

22. Pressupost

20/22

Índex de volums

D1 Memòria i annexos	D2 Plànols	D3 Plec de prescripcions tècniques	D4 Pressupost
01-10	11-20	21	22
<div>01</div> <div>Memòria</div> <div>Annex 01. Antecedents</div> <div>Annex 02. Planejament</div> <div>02</div> <div>Annex 03. Topografia</div> <div>03</div> <div>Annex 04. Geologia i geotècnia</div> <div>04</div> <div>Annex 05. Definició geomètrica i replanteig</div> <div>Annex 06. Moviment de terres</div> <div>Annex 07. Climatologia, hidrologia i drenatge</div> <div>Annex 08. Xarxa de clavegueram</div> <div>Annex 10. Ferms i paviments</div> <div>05</div> <div>Annex 11. Estructures i murs (part 1)</div> <div>06</div> <div>Annex 11. Estructures i murs (part 2)</div> <div>07</div> <div>Annex 12. Enllumenat</div> <div>Annex 13. Xarxa de reg i abastament d'aigua pel reg</div> <div>Annex 14. Plantacions</div> <div>Annex 15. Senyalització, abalisament i seguretat vial</div> <div>08</div> <div>Annex 17. Serveis existents i serveis afectats</div> <div>09</div> <div>Annex 20. Pla de control de qualitat</div> <div>Annex 21. Estudi de seguretat i salut</div> <div>Annex 22. Aspectes ambientals</div> <div>Annex 23. Estudi de gestió de residus de construcció i demolició</div> <div>Annex 24. Accessibilitat</div> <div>10</div> <div>Annex 25. Desviaments de trànsit i fases d'execució</div> <div>Annex 26. Pla d'obra</div> <div>Annex 27. Justificació de preus</div> <div>Annex 28. Pla de consum i manteniment de l'obra acabada</div> <div>Annex 29. Pressupost per al coneixement de l'Administració</div> <div>Annex 30. Fitxa resum de les característiques del projecte</div>	<div>11</div> <div>SG.01 Índex i situació general</div> <div>SG.02 Emplaçament</div> <div>SG.03 Planta general de la proposta</div> <div>SG.04 Planta de detall</div> <div>12</div> <div>SG.05 Planejament</div> <div>SG.06 Aixecament topogràfic</div> <div>SG.07 Connexions carril bici</div> <div>EN. Enderrocs i elements a retirar</div> <div>DG. Definició geomètrica</div> <div>13</div> <div>PV. Paviments</div> <div>14</div> <div>DC. Drenatge i clavegueram</div> <div>EM. Obres de fàbrica, estructures i murs</div> <div>15</div> <div>EP. Enllumenat</div> <div>16</div> <div>PL. Plantacions i reg</div> <div>17</div> <div>MU. Mobiliari urbà ,tancaments i edificacions auxiliars</div> <div>SV.01 Senyalització i seguretat viària. Planta</div> <div>SV.02 Senyalització i seguretat viària. Detalls</div> <div>18</div> <div>SV.03 Senyalització i seguretat viària. Afectacions al trànsit</div> <div>SV.04 Senyalització i seguretat viària. Desviament trànsit nocturn</div> <div>SV.05 Senyalització i seguretat viària. Sistemes de contenció</div> <div>19</div> <div>SE.01 Serveis. Planta serveis existents</div> <div>20</div> <div>SE.02 Serveis. Planta serveis afectats i reposicions</div> <div>SE.03 Serveis. Treballs de protecció</div>	<div>21</div> <div>01. Plec de prescripcions tècniques generals</div> <div>02. Plec de prescripcions tècniques particulars</div> <div>03. Plec de prescripcions de muntatge de l'estructura metàl·lica</div>	<div>22</div> <div>01. Amidaments auxiliars</div> <div>02. Amidaments</div> <div>03. Estadística de partides</div> <div>04. Quadre de preus nº1</div> <div>05. Quadre de preus nº2</div> <div>06. Pressupost</div> <div>07. Resum de pressupost</div> <div>08. Últim full</div>

Z:\1-PROJECTES\AMB098_447_PASSAREL·LA SANT JOAN SANT CUGAT\02_DESARROLLO\02_MÀQUETA_V01\DOQ·Nº2_PLANO\SE.02.00_Planta serveis afectats i reposicions

LLEGENDA:

ENLLUMENAT

CLAVEGUERAM

GASEODUCTE + FIBRA (ENAGAS)

OLEODUCTE (EXOLUM)

ONO

SOREA

GAS

TELEFONIA

FECSA (SUBTERRÀNIA MT)

FECSA (AERI AT)

FECSA (AERI BT)

ORANGE

JAZTEL

FIBRA ÒPTICA SOTERRADA

FIBRA ÒPTICA SOTERRADA EN PROCÉS



SAMS

Xavier Nogués de Haro

Autoria

BEB

Nilo Lletós Masó

Raül Mendiña Montero

Equip

Mamen Domingo
Ernest Ferré
Ignasi Codina Lletjós
Fidel Rotlles Bosch

Expedient

902644/22

PROJECTE D'EXECUCIÓ

Passera per a bicicletes i vianants a Can Sant Joan a Sant Cugat del Vallès

Sant Cugat del Vallès

Juliol 2025

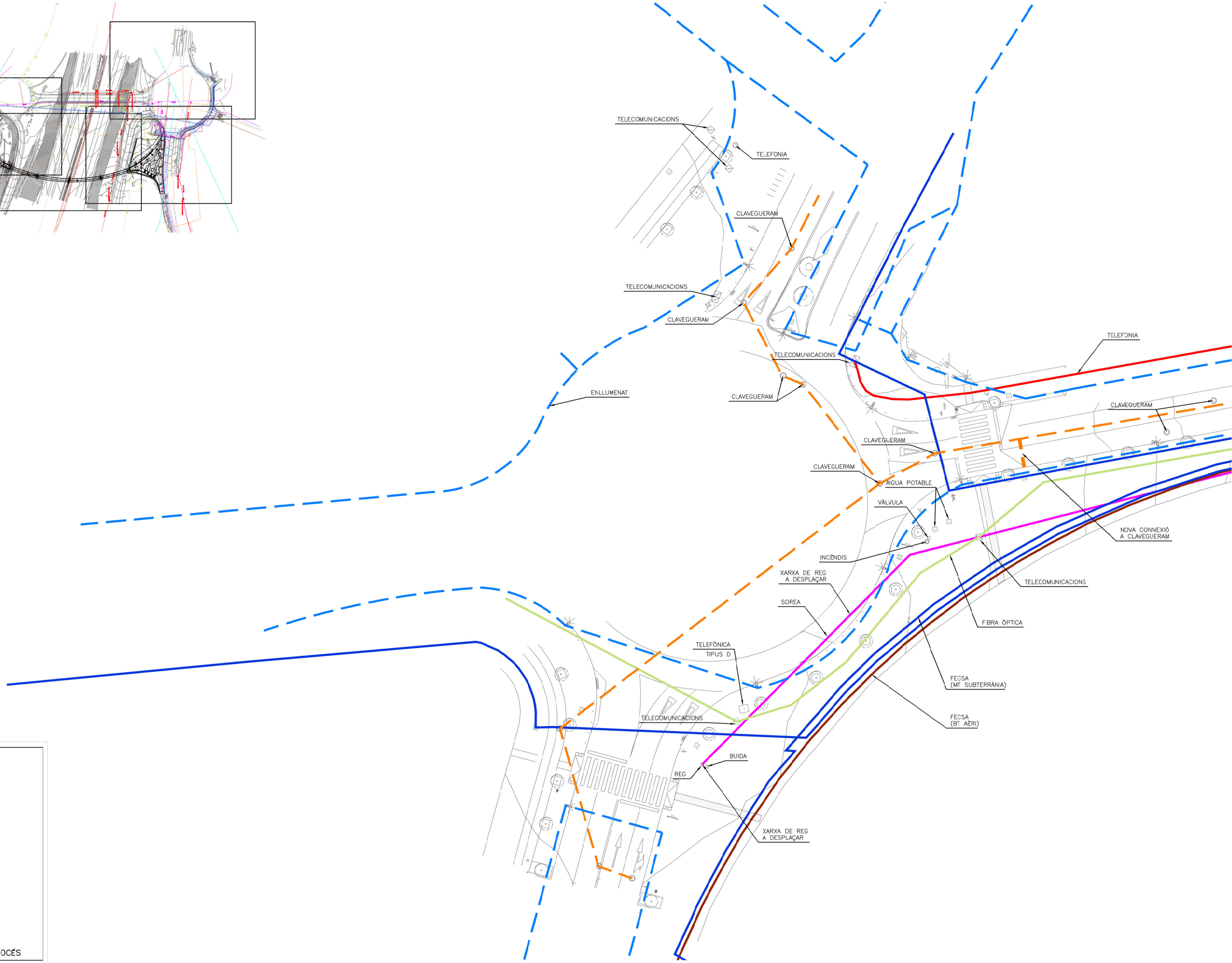
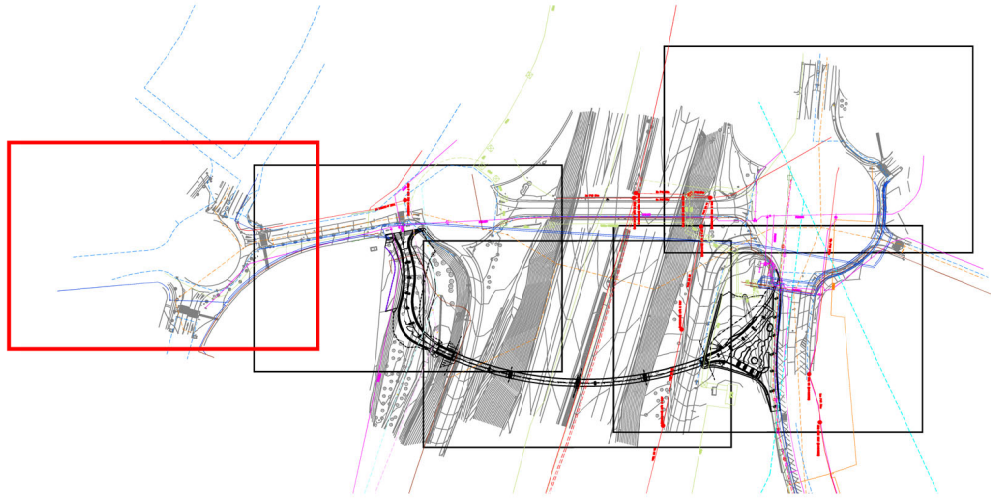
PLANTA SERVEIS AFECTATS I REPOSICIONS

SE.02.00

V.01 30/07/2025

A3 E: 1/1200

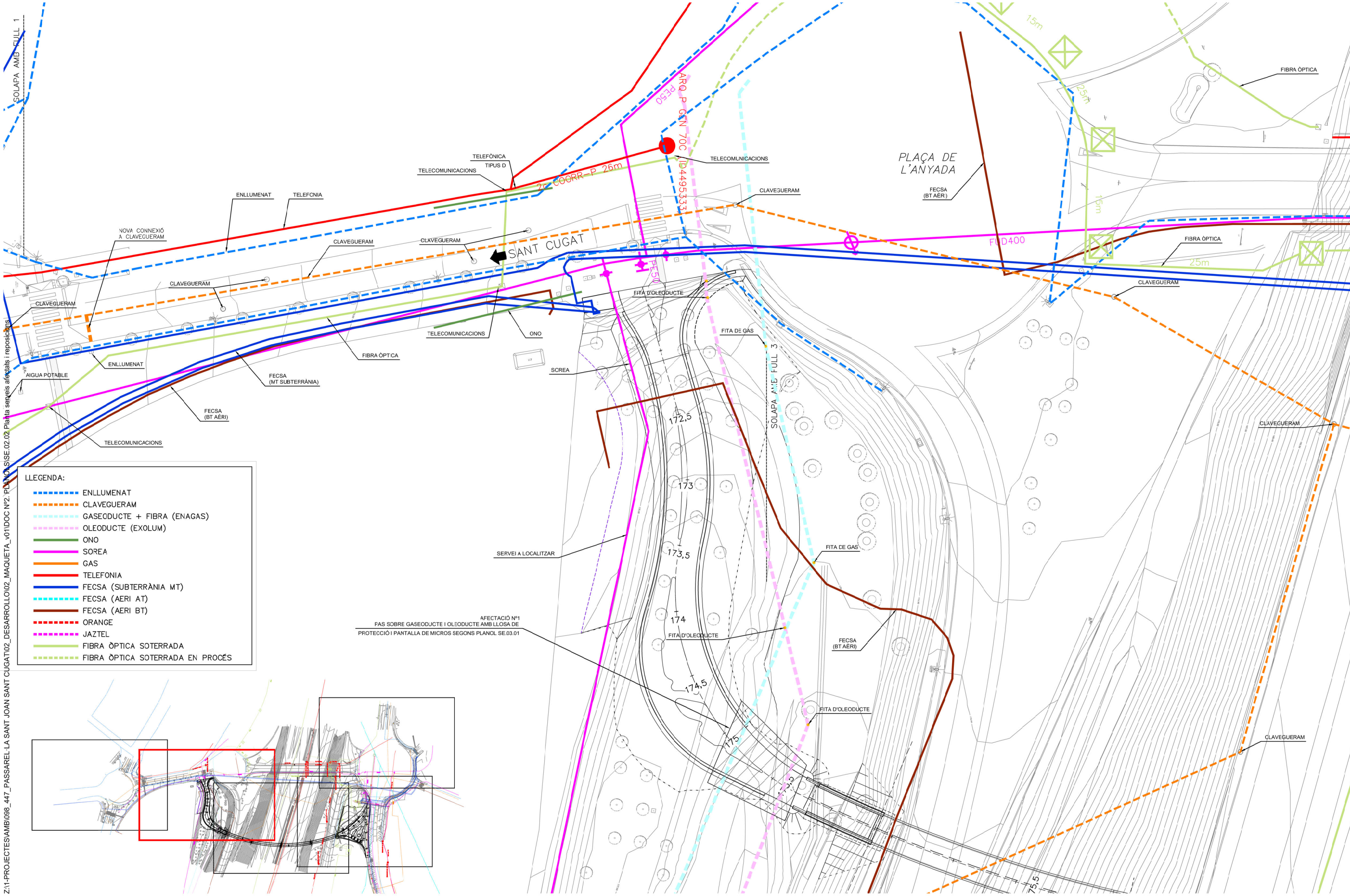
Z:11-PROJECTESAMB098_447_PASSARELLA SANT JOAN SANT CUGAT02_DESARROLLO02_MAUQUETA_v01IDOC N°2_PLÁNOLISE.02.01 Planta serveis afectats i reposicions



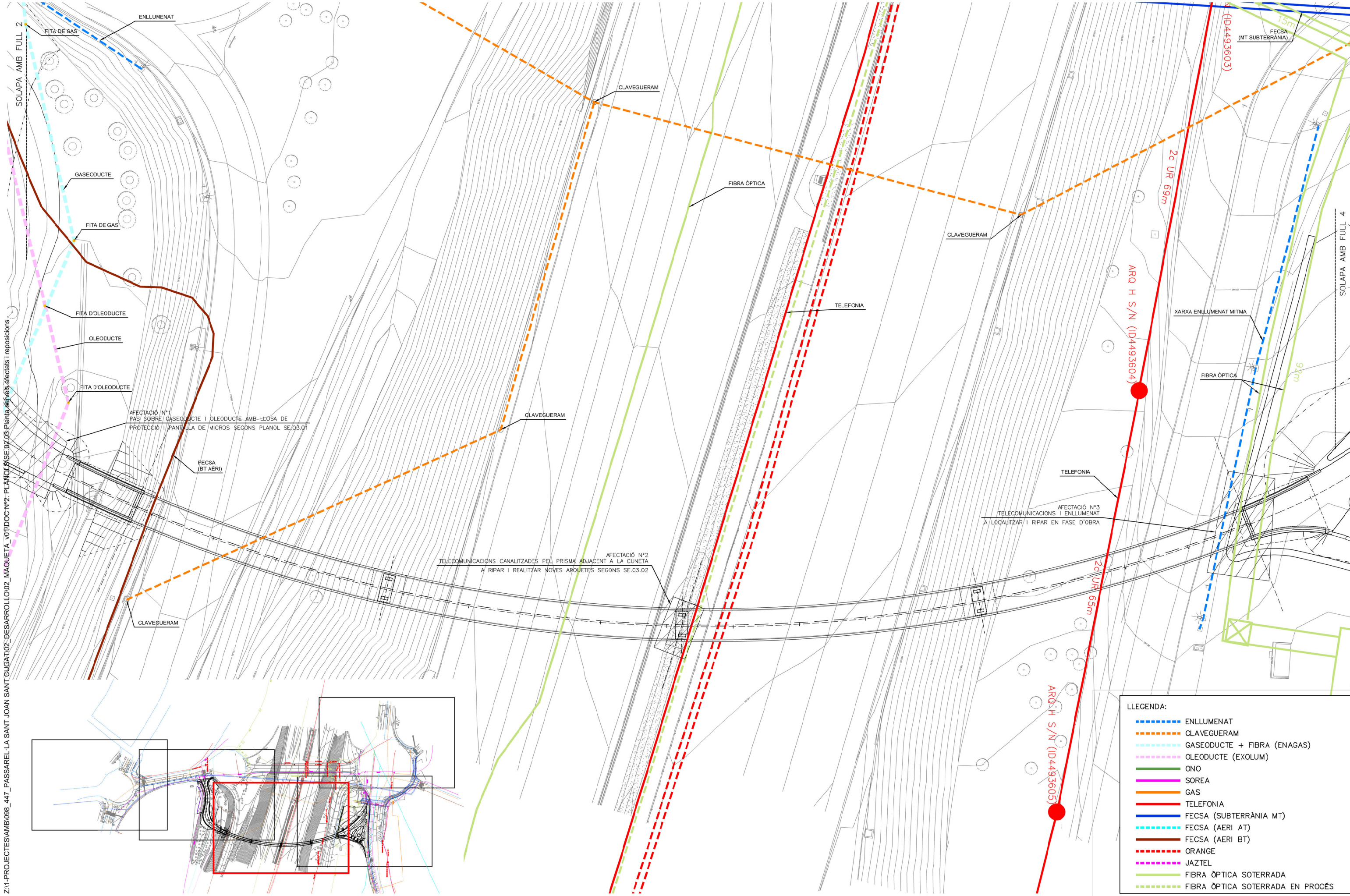
LLEGENDA:

- ENLLUMENAT
- CLAVEGUERAM
- GASEODUCTE + FIBRA (ENAGAS)
- OLEODUCTE (EXOLUM)
- ONO
- SOREA
- GAS
- TELEFONIA
- FECSA (SUBTERRÀNIA MT)
- FECSA (AERI AT)
- FECSA (AERI BT)
- ORANGE
- JAZTEL
- FIBRA ÒPTICA SOTERRADA
- FIBRA ÒPTICA SOTERRADA EN PROCÉS

Z:\1-PROJECTES\AMB098_447_PASSAREL·LA SANT JOAN SANT CUGAT\02_DESARROL·LO\02_MAUQUETA_v01\DOC N°2_PLA·NOL·SE.02.02_Planta serveis afectats i reposicions

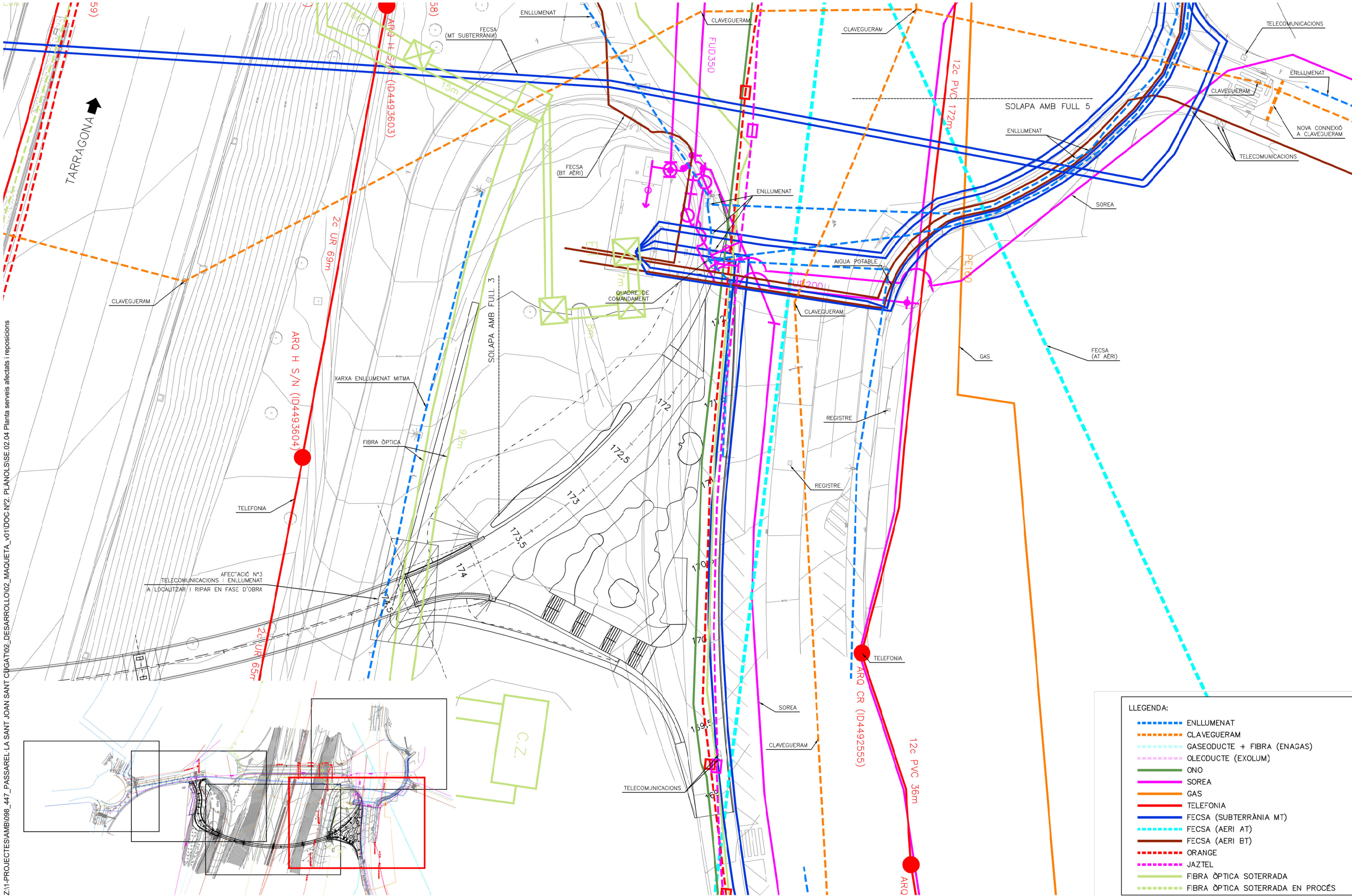


- LLEGENDA:
- ENLLUMENAT
 - CLAVEGUERAM
 - GASEODUCTE + FIBRA (ENAGAS)
 - OLEODUCTE (EXOLUM)
 - ONO
 - SOREA
 - GAS
 - TELEFONIA
 - FECSA (SUBTERRANIA MT)
 - FECSA (AERI AT)
 - FECSA (AERI BT)
 - ORANGE
 - JAZTEL
 - FIBRA OPTICA SOTERRADA
 - FIBRA OPTICA SOTERRADA EN PROCÉS

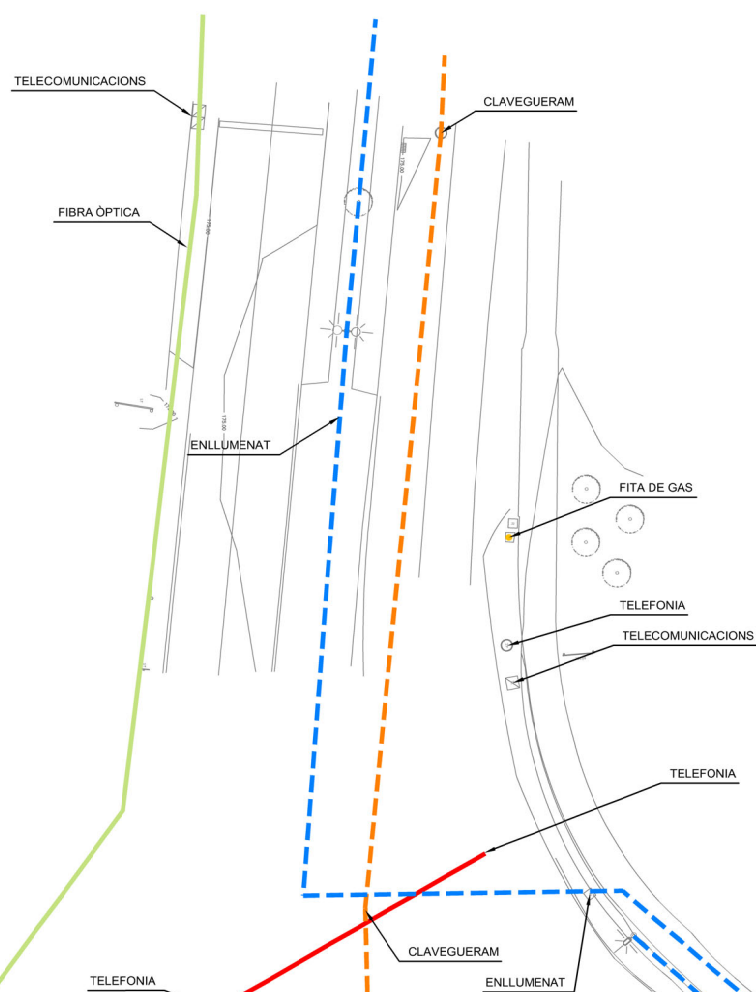


Z:\1-PROJECTES\AMB098_447_PASSAREL·LA SANT JOAN SANT CUGAT\02_DESARROL·LO\02_MAUQUETA_V01\DOC N°2_PLANO·L·SE 02.03 PLANTA SERVEIS AFECTATS I REPOSICIONS

Z:\1-PROJECTES\AMB\098_447_PASSARELLA SANT JOAN SANT CUGAT\02_DESARROLLO\02_MAUQUETA_v01\DOC\Nº2_PLANO\SISE.02.04 Planta serveis afectats i reposicions



- LLEENDA:
- ENLLUMENAT
 - CLAVEGUERAM
 - GASEODUCTE + FIBRA (ENAGAS)
 - OLEODUCTE (EXOLUM)
 - ONO
 - SOREA
 - GAS
 - TELEFONIA
 - FECSA (SUBTERRÀNIA MT)
 - FECSA (AERI AT)
 - FECSA (AERI BT)
 - ORANGE
 - JAZTEL
 - FIBRA ÒPTICA SOTERRADA
 - FIBRA ÒPTICA SOTERRADA EN PROCÉS



- LLEGENDA:**
- ENLLUMENAT
 - CLAVEGUERAM
 - GASEODUCTE + FIBRA (ENAGAS)
 - OLEODUCTE (EXOLUM)
 - ONO
 - SOREA
 - GAS
 - TELEFONIA
 - FECSA (SUBTERRÀNIA MT)
 - FECSA (AERI AT)
 - FECSA (AERI BT)
 - ORANGE
 - JAZTEL
 - FIBRA ÒPTICA SOTERRADA
 - FIBRA ÒPTICA SOTERRADA EN PROCÉS



Z:\1-PROJECTES\AMB\098_447_PASSAREL·LA SANT JOAN SANT CUGAT\02_DESARROL·LO\02_MAUQUETA_v01\DOC N°2_PLANS\SE.03.01 Serveis afectats i reposicions.Treballs de protecció

