

Passera per a bicicletes i vianants a Can Sant Joan a Sant Cugat del Vallés



Municipi
Sant Cugat del Vallès

Tipus d'actuació
Obra civil: Obra nova

Expedient
902644/22

Data
Juliol 2025

Tipus de document
Projecte d'execució

Gestió
Direcció de Serveis de l'Espai Públic

Redacció de projecte
BSB ESTRUCTURES D'EDIFICACIÓ I PONTS

Relació de documents i volums

01-10. Memòria i Annexos

11-20. Plànols

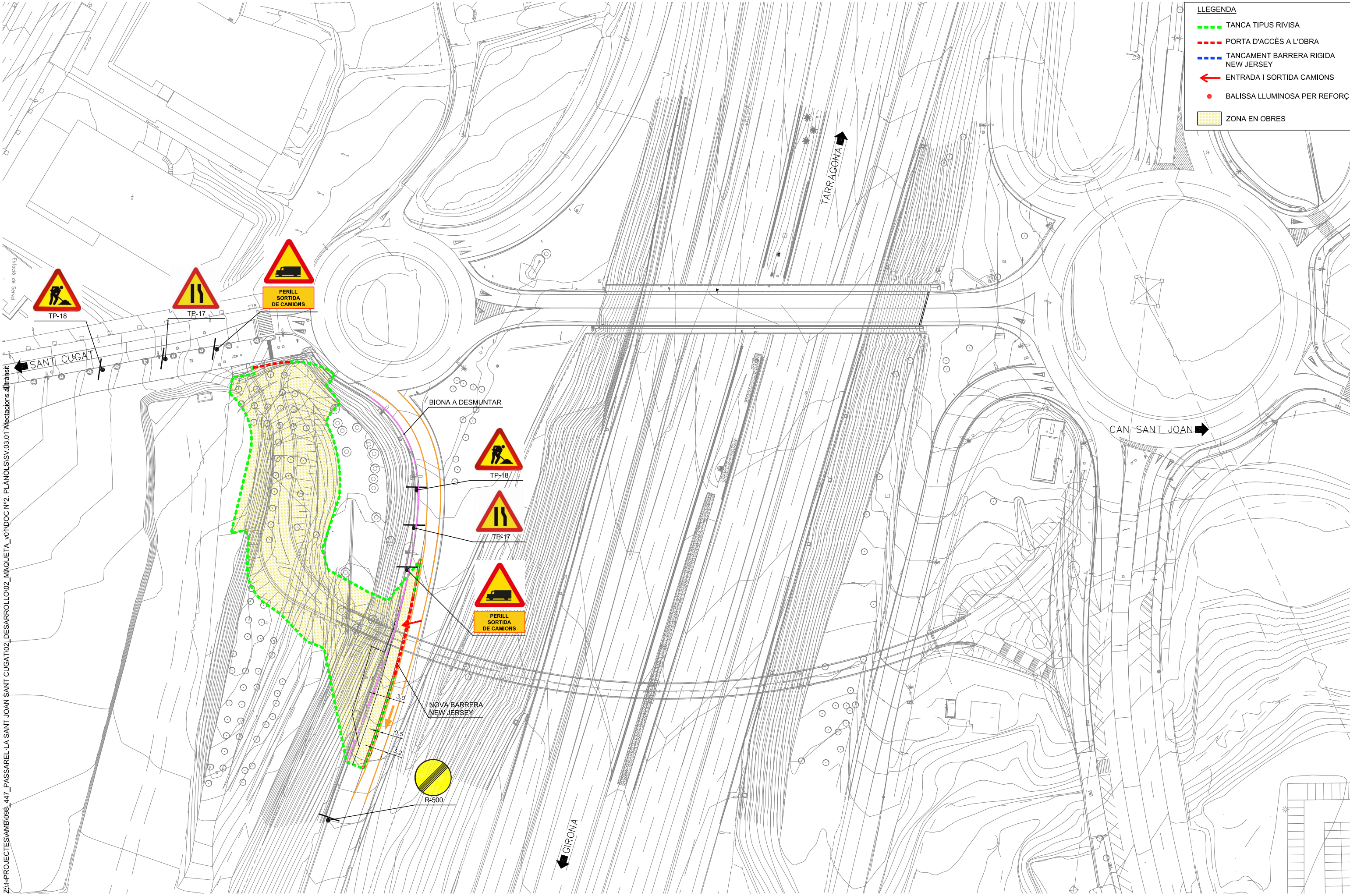
21. Plec de Prescripcions Tècniques

22. Pressupost

18/22

Índex de volums

D1 Memòria i annexos	D2 Plànols	D3 Plec de prescripcions tècniques	D4 Pressupost
01-10	11-20	21	22
<div>01</div> <div>Memòria</div> <div>Annex 01. Antecedents</div> <div>Annex 02. Planejament</div> <div>02</div> <div>Annex 03. Topografia</div> <div>03</div> <div>Annex 04. Geologia i geotècnia</div> <div>04</div> <div>Annex 05. Definició geomètrica i replanteig</div> <div>Annex 06. Moviment de terres</div> <div>Annex 07. Climatologia, hidrologia i drenatge</div> <div>Annex 08. Xarxa de clavegueram</div> <div>Annex 10. Ferms i paviments</div> <div>05</div> <div>Annex 11. Estructures i murs (part 1)</div> <div>06</div> <div>Annex 11. Estructures i murs (part 2)</div> <div>07</div> <div>Annex 12. Enllumenat</div> <div>Annex 13. Xarxa de reg i abastament d'aigua pel reg</div> <div>Annex 14. Plantacions</div> <div>Annex 15. Senyalització, abalisament i seguretat vial</div> <div>08</div> <div>Annex 17. Serveis existents i serveis afectats</div> <div>09</div> <div>Annex 20. Pla de control de qualitat</div> <div>Annex 21. Estudi de seguretat i salut</div> <div>Annex 22. Aspectes ambientals</div> <div>Annex 23. Estudi de gestió de residus de construcció i demolició</div> <div>Annex 24. Accessibilitat</div> <div>10</div> <div>Annex 25. Desviaments de trànsit i fases d'execució</div> <div>Annex 26. Pla d'obra</div> <div>Annex 27. Justificació de preus</div> <div>Annex 28. Pla de consum i manteniment de l'obra acabada</div> <div>Annex 29. Pressupost per al coneixement de l'Administració</div> <div>Annex 30. Fitxa resum de les característiques del projecte</div>	<div>11</div> <div>SG.01 Índex i situació general</div> <div>SG.02 Emplaçament</div> <div>SG.03 Planta general de la proposta</div> <div>SG.04 Planta de detall</div> <div>12</div> <div>SG.05 Planejament</div> <div>SG.06 Aixecament topogràfic</div> <div>SG.07 Connexions carril bici</div> <div>EN. Enderrocs i elements a retirar</div> <div>DG. Definició geomètrica</div> <div>13</div> <div>PV. Paviments</div> <div>14</div> <div>DC. Drenatge i clavegueram</div> <div>EM. Obres de fàbrica, estructures i murs</div> <div>15</div> <div>EP. Enllumenat</div> <div>16</div> <div>PL. Plantacions i reg</div> <div>17</div> <div>MU. Mobiliari urbà ,tancaments i edificacions auxiliars</div> <div>SV.01 Senyalització i seguretat viària. Planta</div> <div>SV.02 Senyalització i seguretat viària. Detalls</div> <div>18</div> <div>SV.03 Senyalització i seguretat viària. Afectacions al trànsit</div> <div>SV.04 Senyalització i seguretat viària. Desviament trànsit nocturn</div> <div>SV.05 Senyalització i seguretat viària. Sistemes de contenció</div> <div>19</div> <div>SE.01 Serveis. Planta serveis existents</div> <div>20</div> <div>SE.02 Serveis. Planta serveis afectats i reposicions</div> <div>SE.03 Serveis. Treballs de protecció</div>	<div>21</div> <div>01. Plec de prescripcions tècniques generals</div> <div>02. Plec de prescripcions tècniques particulars</div> <div>03. Plec de prescripcions de muntatge de l'estructura metàl·lica</div>	<div>22</div> <div>01. Amidaments auxiliars</div> <div>02. Amidaments</div> <div>03. Estadística de partides</div> <div>04. Quadre de preus nº1</div> <div>05. Quadre de preus nº2</div> <div>06. Pressupost</div> <div>07. Resum de pressupost</div> <div>08. Últim full</div>

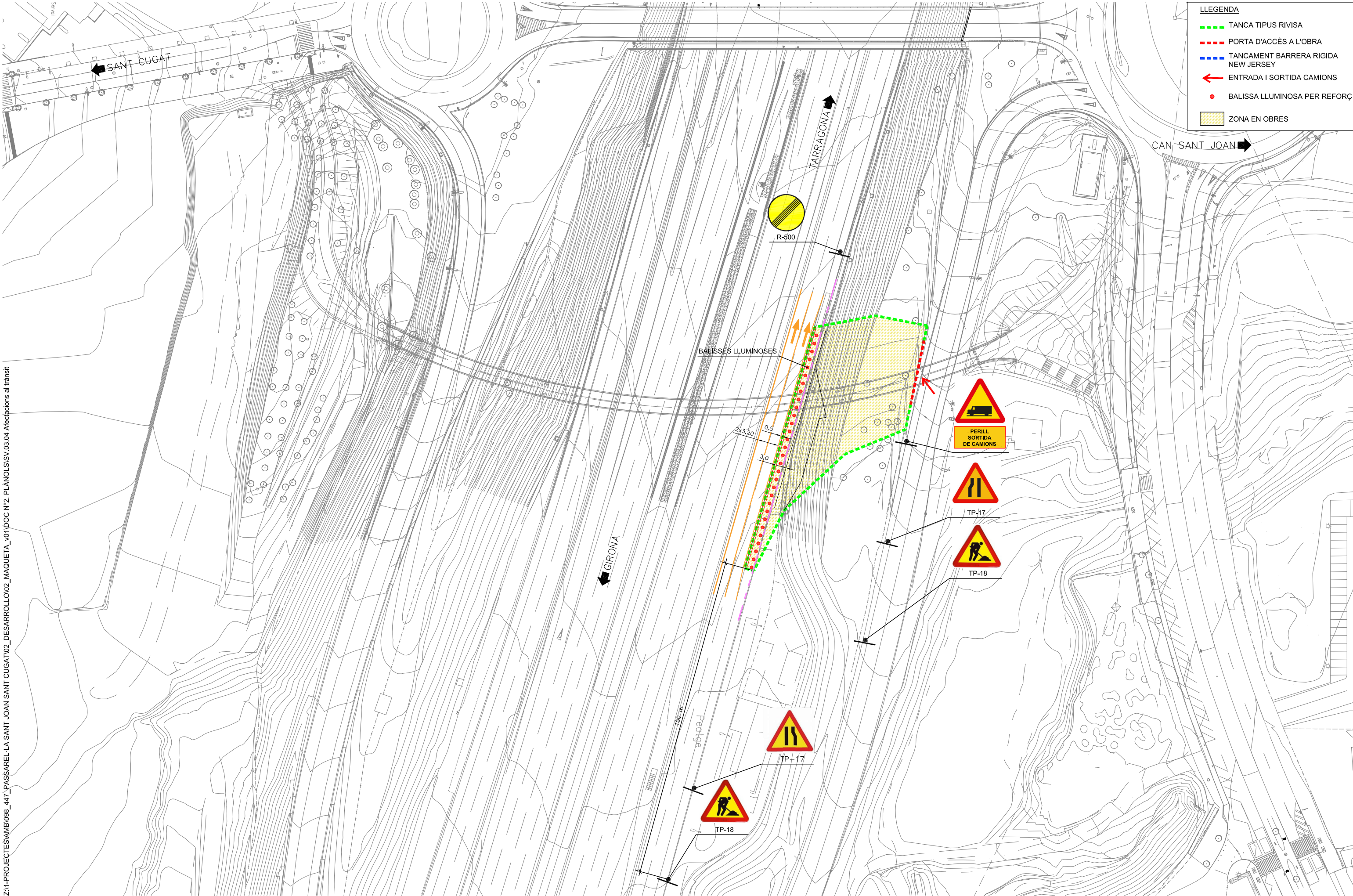


LLEGENDA	
	TANCA TIPUS RIVISA
	PORTA D'ACCÉS A L'OBRA
	TANCAMENT BARRERA RIGIDA NEW JERSEY
	ENTRADA I SORTIDA CAMIONS
	BALISSA LLUMINOSA PER REFORÇ
	ZONA EN OBRES

Z:\1-PROJECTES\AMB\098_447_PASSARELLA SANT JOAN SANT CUGAT\02_DESARROLLO\02_MAUQUETA_v01\DOC N°2_PLANO\SV.03.03_Afectacions al transit



Z:\1-PROJECTES\AMB\098_447_PASSAREL·LA SANT JOAN SANT CUGAT\02_DESARROL·LO\02_MAUQUETA_v01\DOC N°2_PLÀNOL\SV\03.04_Afectacions al trànsit



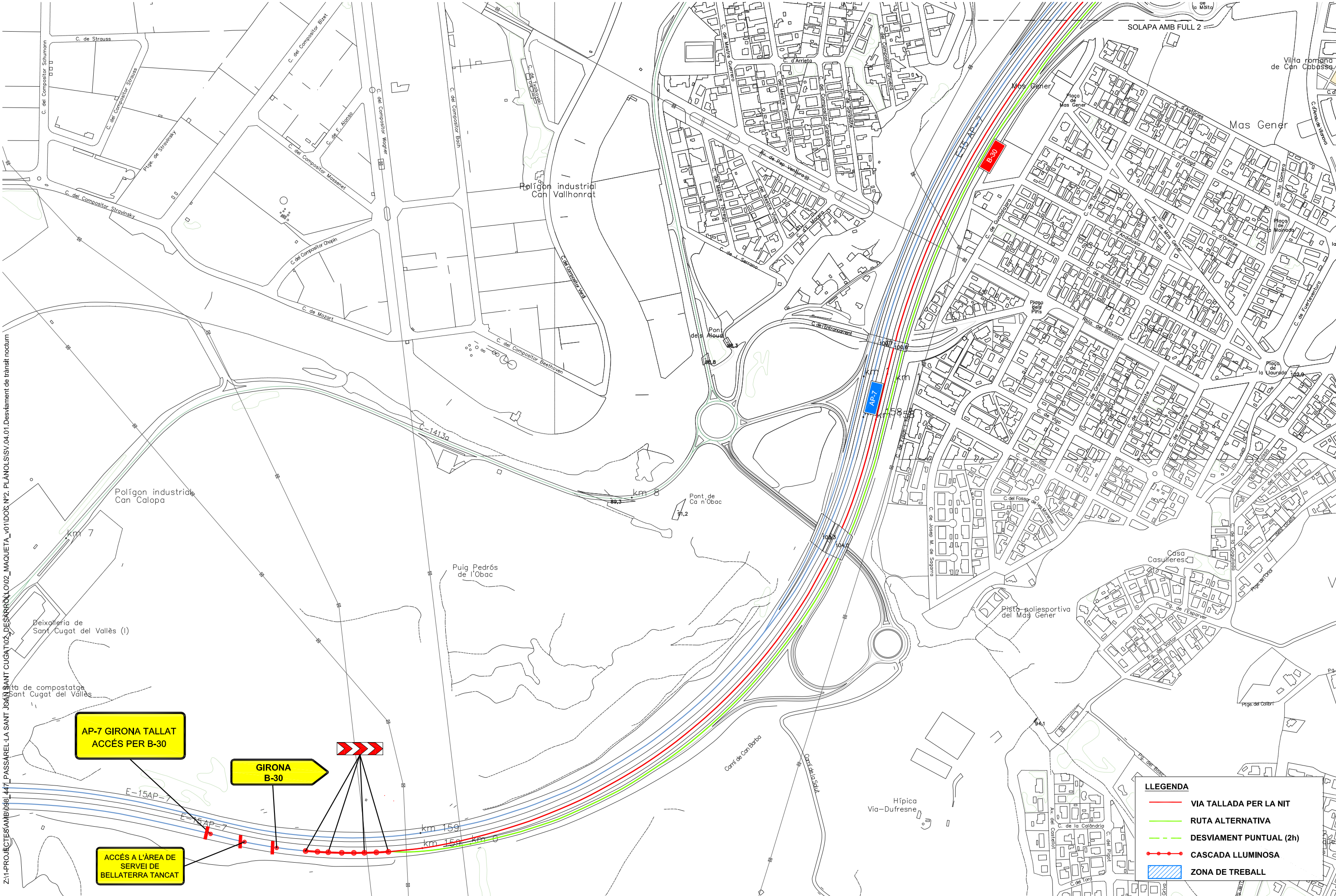
LLEGENDA

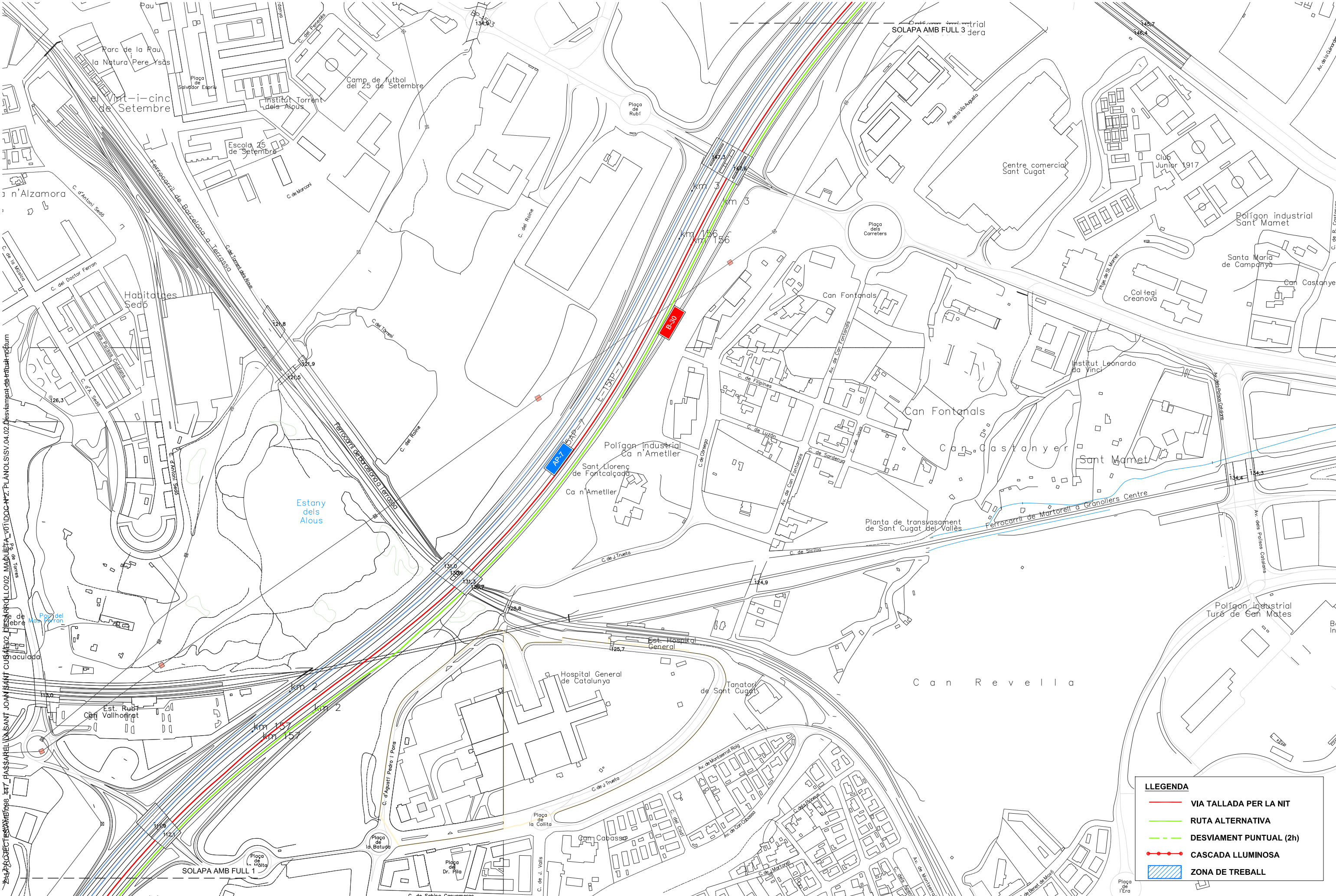
- TANCA TIPUS RIVISA
- PORTA D'ACCÉS A L'OBRA
- TANCAMENT BARRERA RÍGIDA NEW JERSEY
- ENTRADA I SORTIDA CAMIONS
- BALISSA LLUMINOSA PER REFORÇ
- ZONA EN OBRES

Z:\1-PROJECTES\AMB\098_447_PASSAREL·LA SANT JOAN SANT CUGAT\02_DESARROLLO\02_MAUQUETA_v01\DOC N°2_PLANO\LS\SV.03.05 Afectacions al trànsit

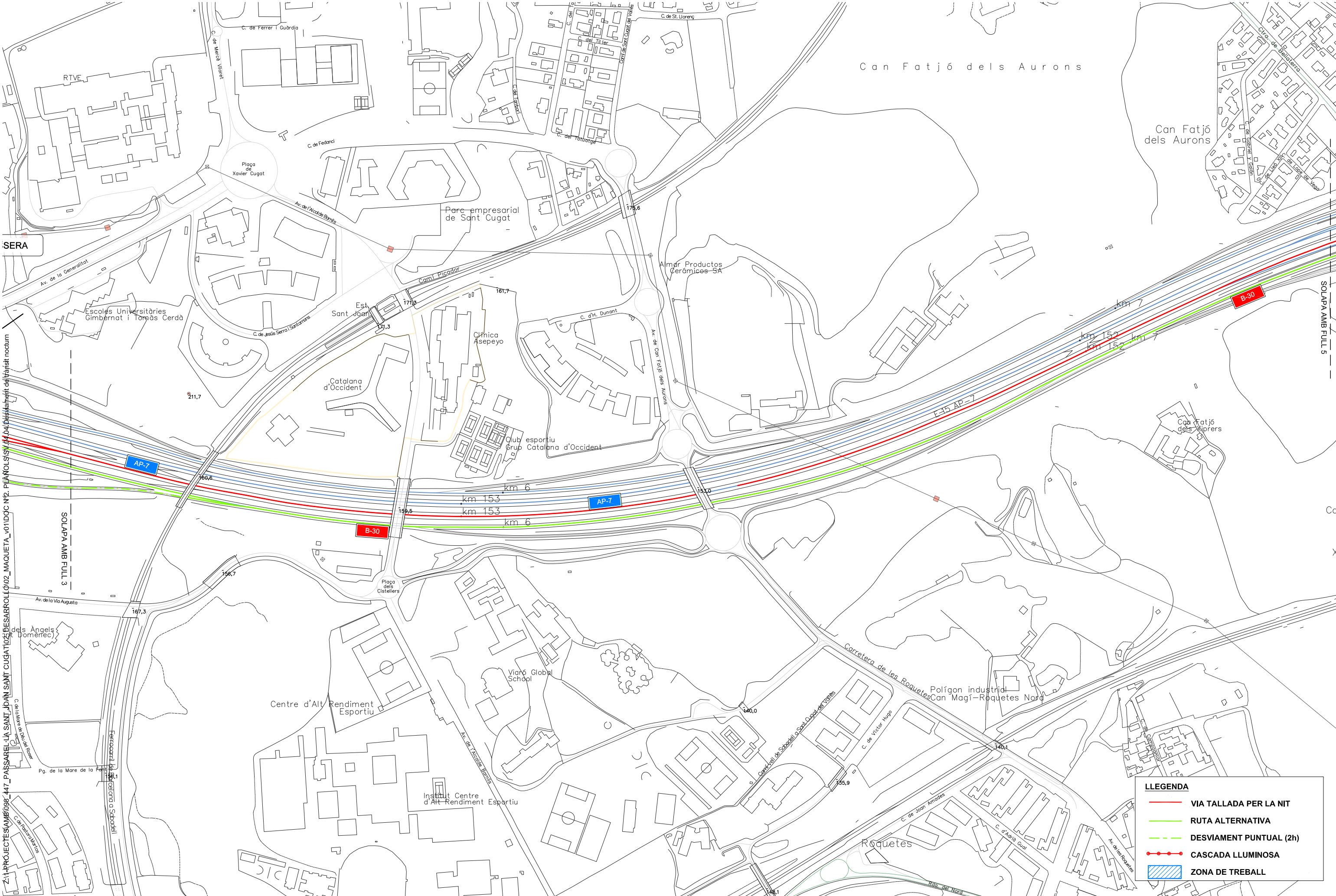


Z:\1-PROJECTES\AMB\038\447_PASSAREL·LA SANT JOAN\1-SANT CUGAT\02_DESARROL·LO\02_MAUQUETA_v01\DOC\Nº2_PLÀNOLS\SV.04.01.Desviament de transit nocturn






Z:\PROJECTES\BIB098_147_PASSAPER LA SANT JOAN SANT CUGAT\SV04.02 DESVIAMENT DE TRÀNSIT NOCTURN




Z:\1-PROJECTES\AMB\098_447_PASSARELLA SANT JOAN SANT CUGAT\02 DESARROL·L\02 MAQUETA_v01\IDOC N°2. PLANO\SV\04.04 Desviament de trànsit nocturn


LLEENDA




VIA TALLADA PER LA NIT




RUTA ALTERNATIVA



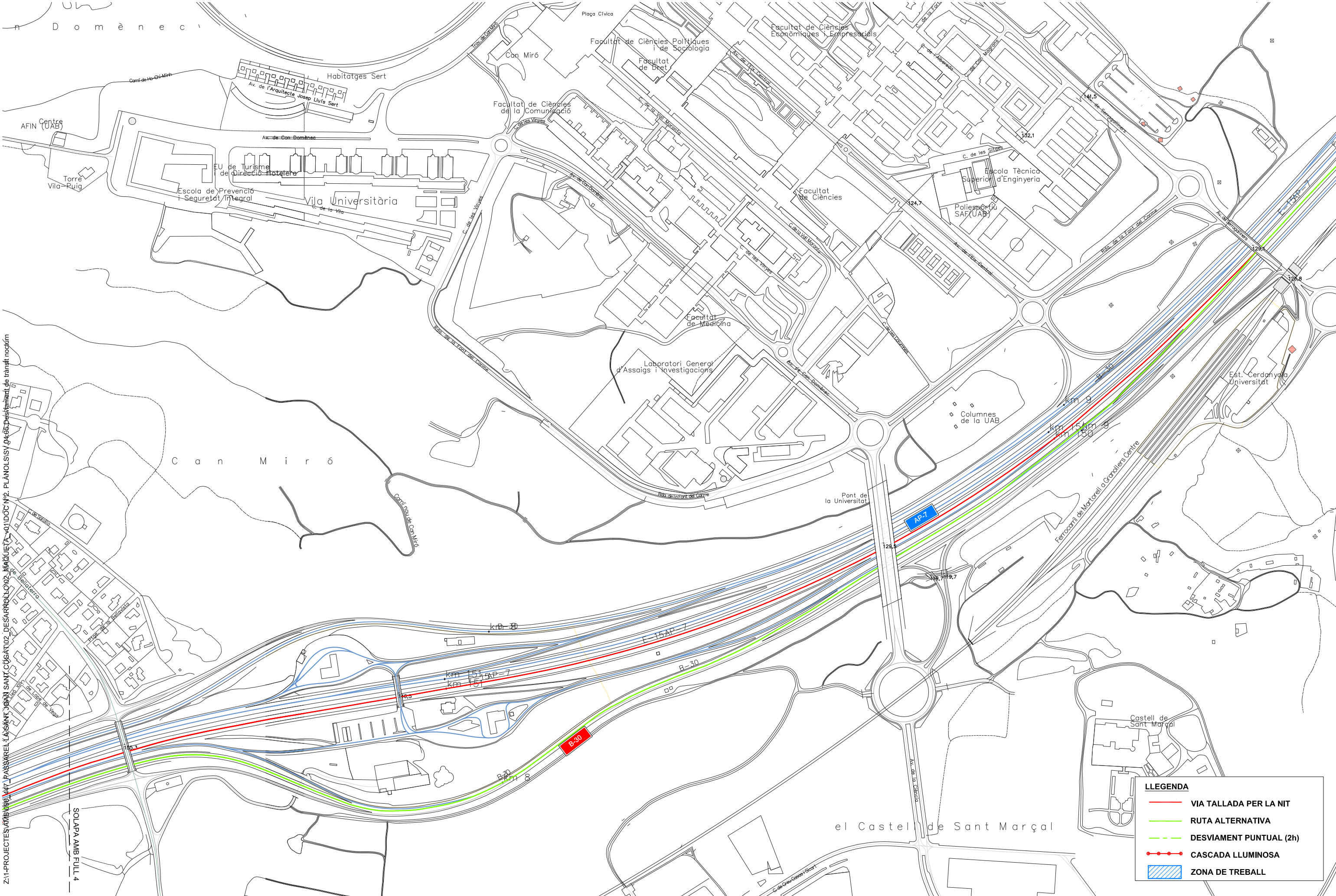
DESVIAMENT PUNTUAL (2h)



CASCADA LLUMINOSA



ZONA DE TREBALL

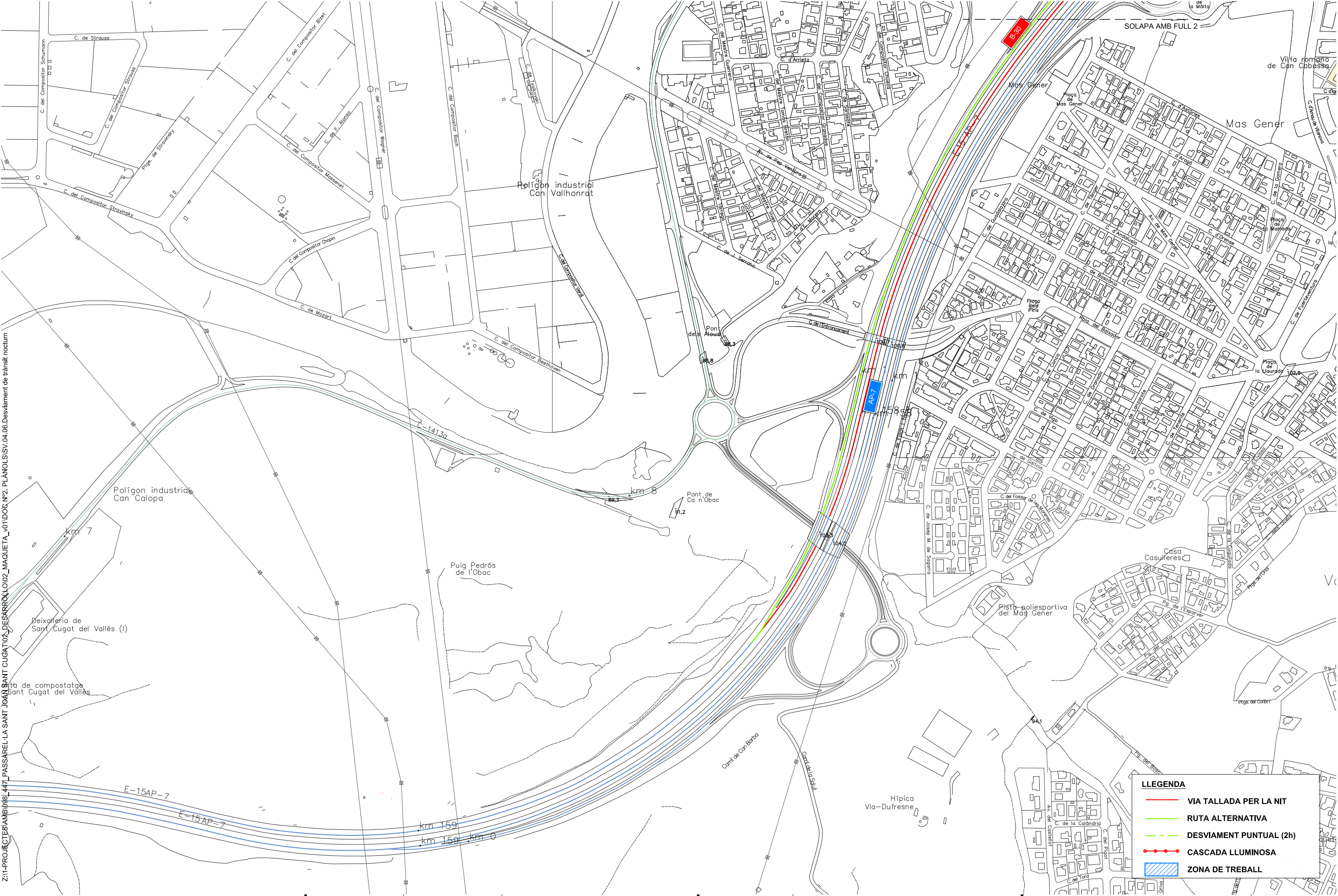


Z:\1-PROJECTES\AMB\008\447_PASSARELLA SANT JOAN SANT CUGAT\02_DESARROLLO\02_MÀQUETA_401\DOC\Nº2_PLÀNOLS\SV_04-05_Deviament de trànsit nocturn

LLEGENDA

-  VIA TALLADA PER LA NIT
-  RUTA ALTERNATIVA
-  DESVIAMENT PUNTUAL (2h)
-  CASCADA LLUMINOSA
-  ZONA DE TREBALL

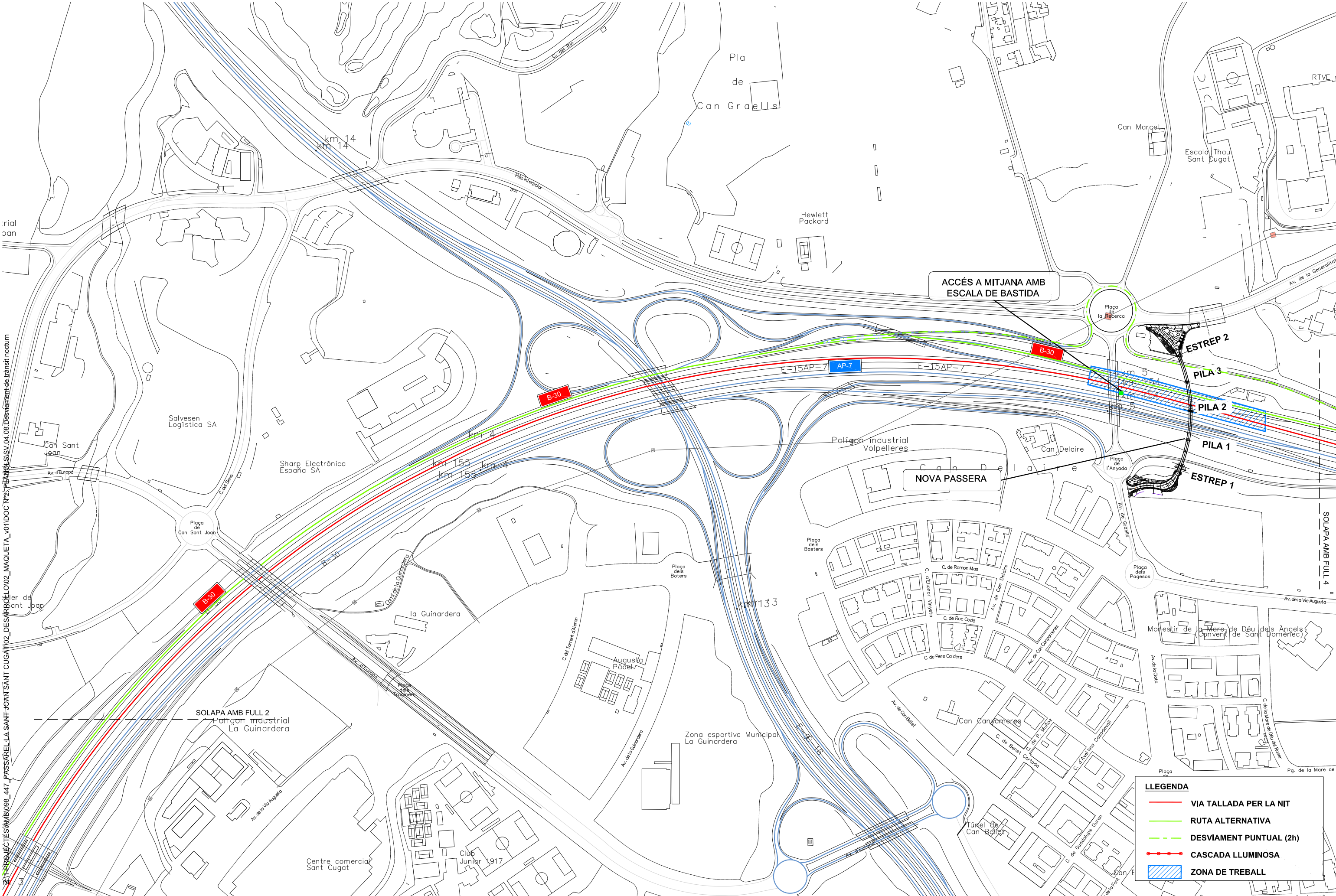
Z:\1-PROJECTES\AMB\098\447_PASSAREL·LA SANT JOAN\1·SANT CUGAT\02_DESARROL·LO\02_MAUQUETA_v01\IDOC N°2_PLÀNOLS\SV.04.06.Desviament de trànsit nocturn





PROJECTE D'EXECUCIÓ DE L'OBRA D'AMPLIACIÓ I MILLORA DELS SERVEIS DE TRANSPORT PÚBLIC A SANT JOAN I SANT CUGAT DEL VALLÈS. PLÀNOL SV.04.07. DESVIAMENT DE TRANSPORT PÚBLIC

3-PROJECTES\MB098_447_PASSARELLA SANT JOAN SANT CUGAT\02_DESARROLLO\02_MAUQUETA_v01\DOC N°2-PLANOS\SV.04.08.Desviament de transit nocturn



LLEGENDA

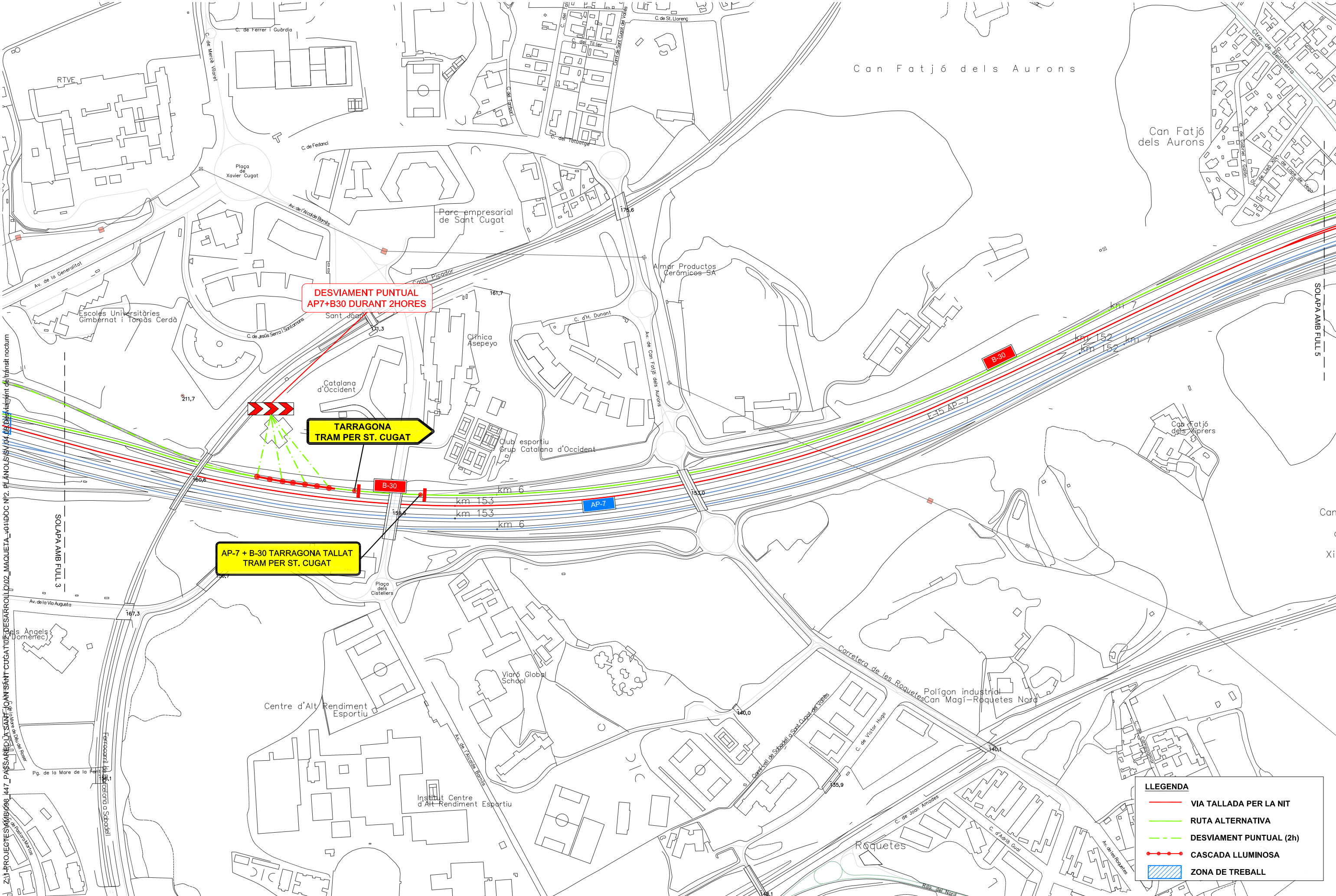
VIA TALLADA PER LA NIT

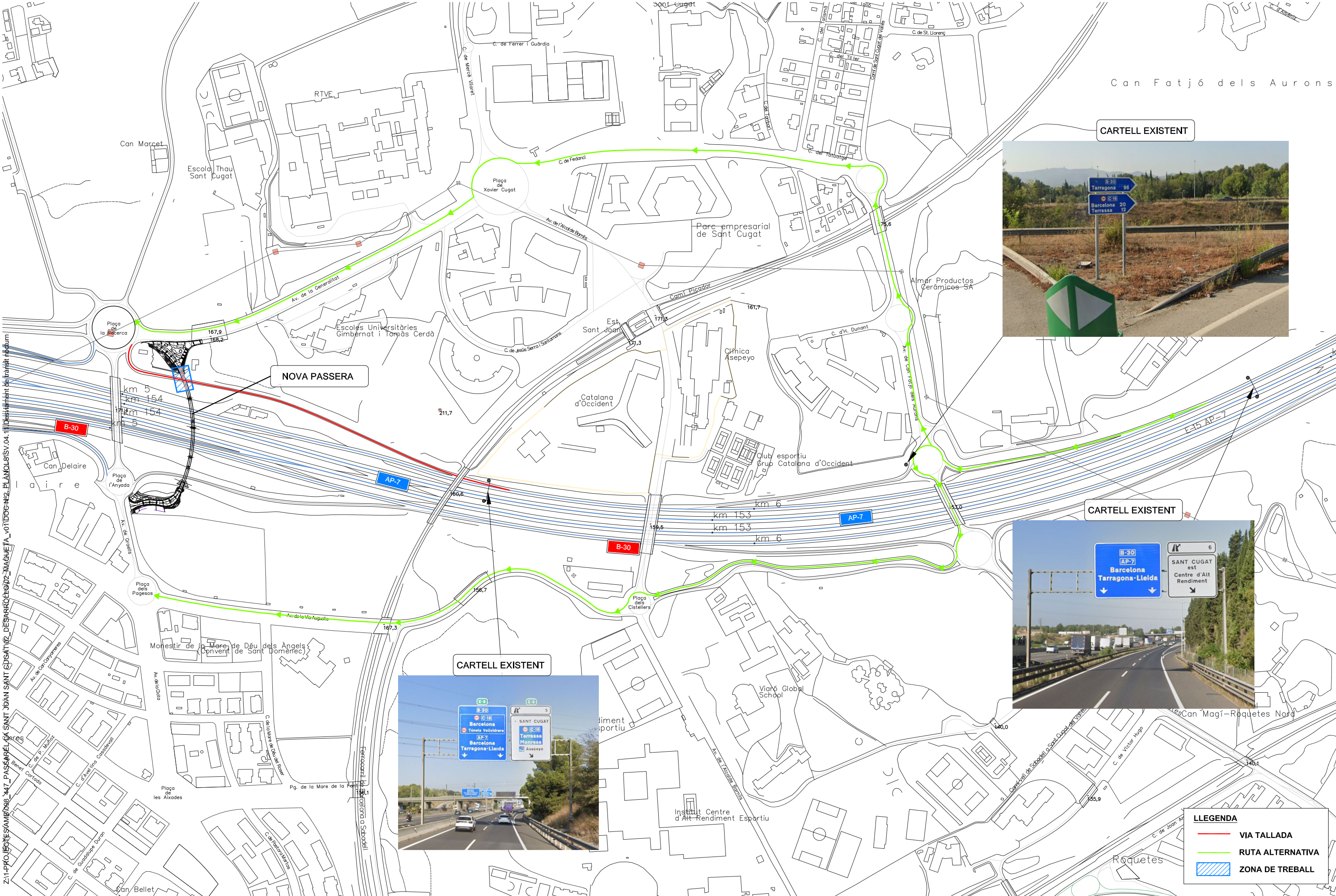
RUTA ALTERNATIVA

DESVIAMENT PUNTUAL (2h)

CASCADA LLUMINOSA

ZONA DE TREBALL





Can Fatjó dels Aurons

CARTELL EXISTENT



CARTELL EXISTENT

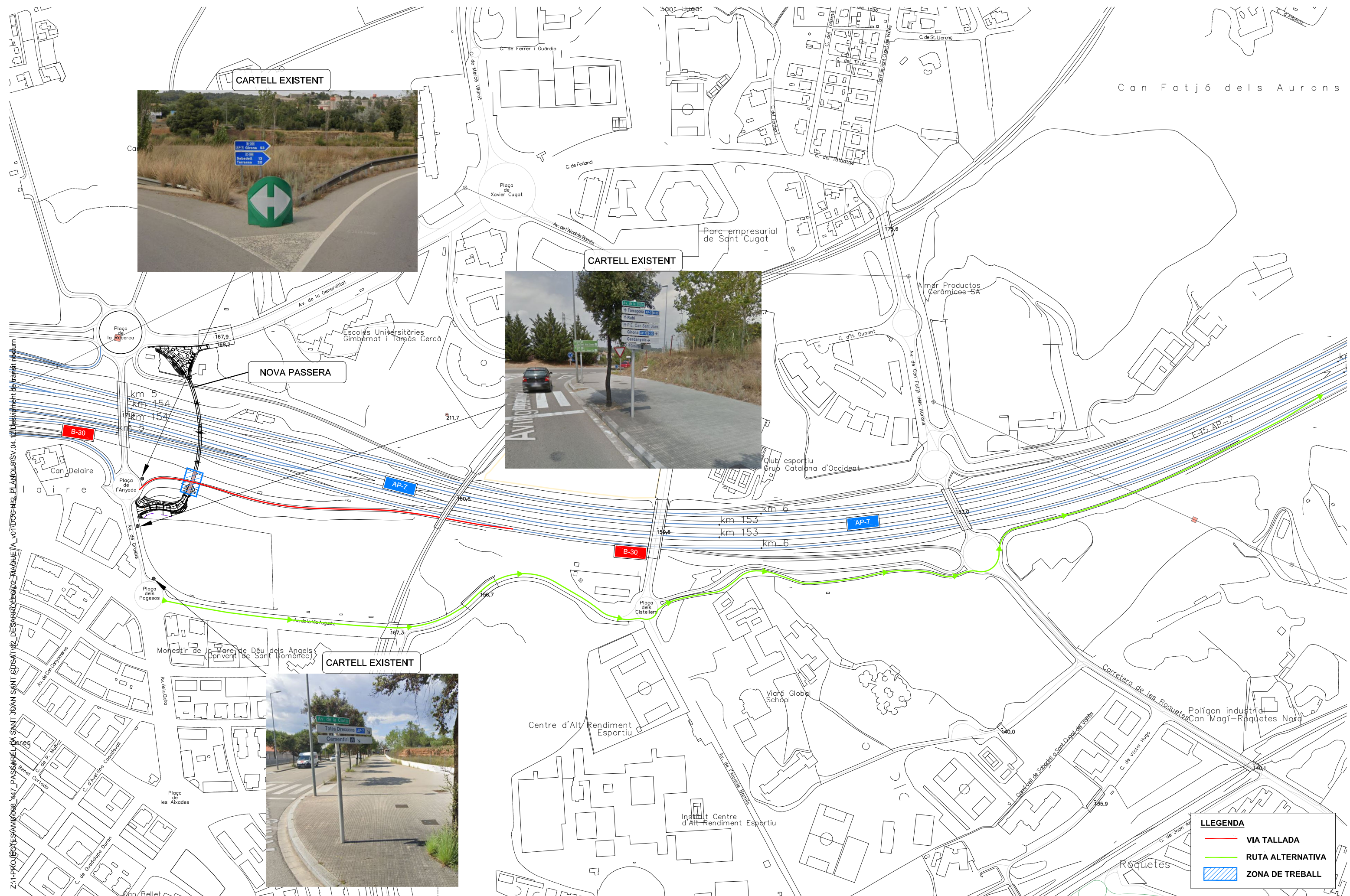


CARTELL EXISTENT



LLEENDA

- VIA TALLADA
- RUTA ALTERNATIVA
- ZONA DE TREBALL



CARTELL EXISTENT



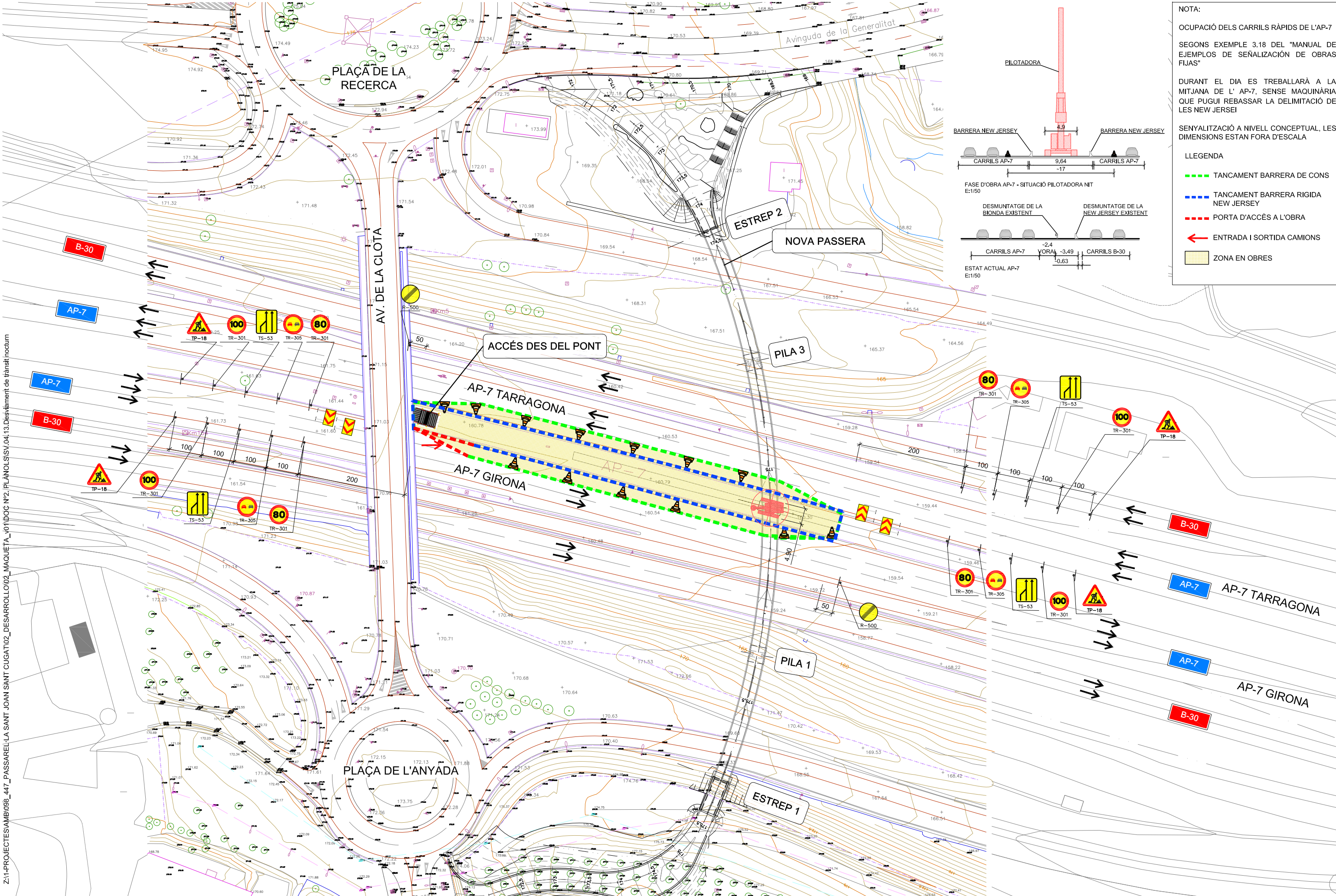
CARTELL EXISTENT



CARTELL EXISTENT

Z:\1-PROJECTES\AM008_447_PASSAPEL·LA SANT JOAN SANT CUGAT\02_DESARROL·LO\02_MAGUETA_v01\DOC\42_PLANOLSV.04.12\Desviament de transit nocturn

Z:\1-PROJECTES\AMB\098_447_PASSARELL LA SANT JOAN SANT CUGAT\02_DESARROLLO\02_MAUQUETA_01\DOC N°2_PLÀNOLS\SV.04.13.Desviament de trànsit nocturn



NOTA:

OCUPACIÓ DELS CARRILS RÀPIDS DE L'AP-7

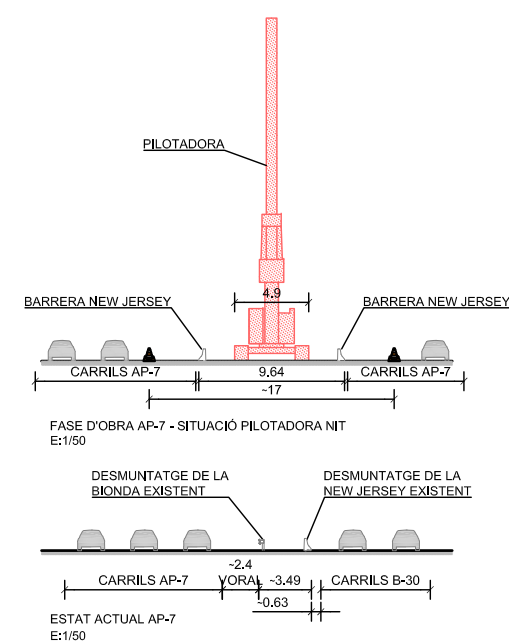
SEGONS EXEMPLE 3.18 DEL "MANUAL DE EJEMPLOS DE SEÑALIZACIÓN DE OBRAS FIJAS"

DURANT EL DIA ES TREBALLARÀ A LA MITJANA DE L' AP-7, SENSE MAQUINÀRIA QUE PUGUI REBASSAR LA DELIMITACIÓ DE LES NEW JERSEI

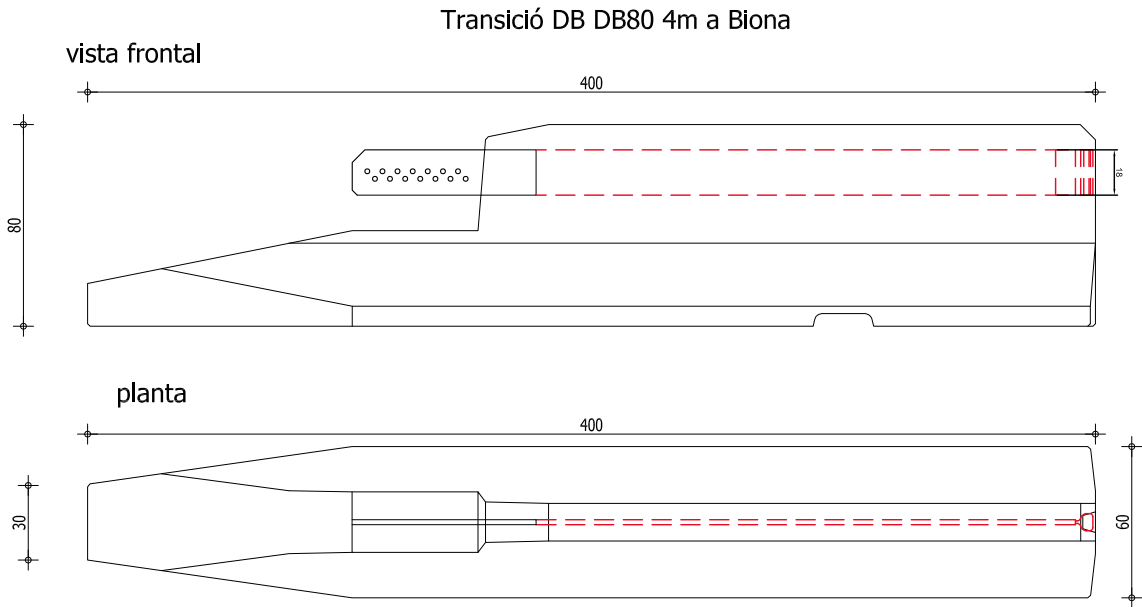
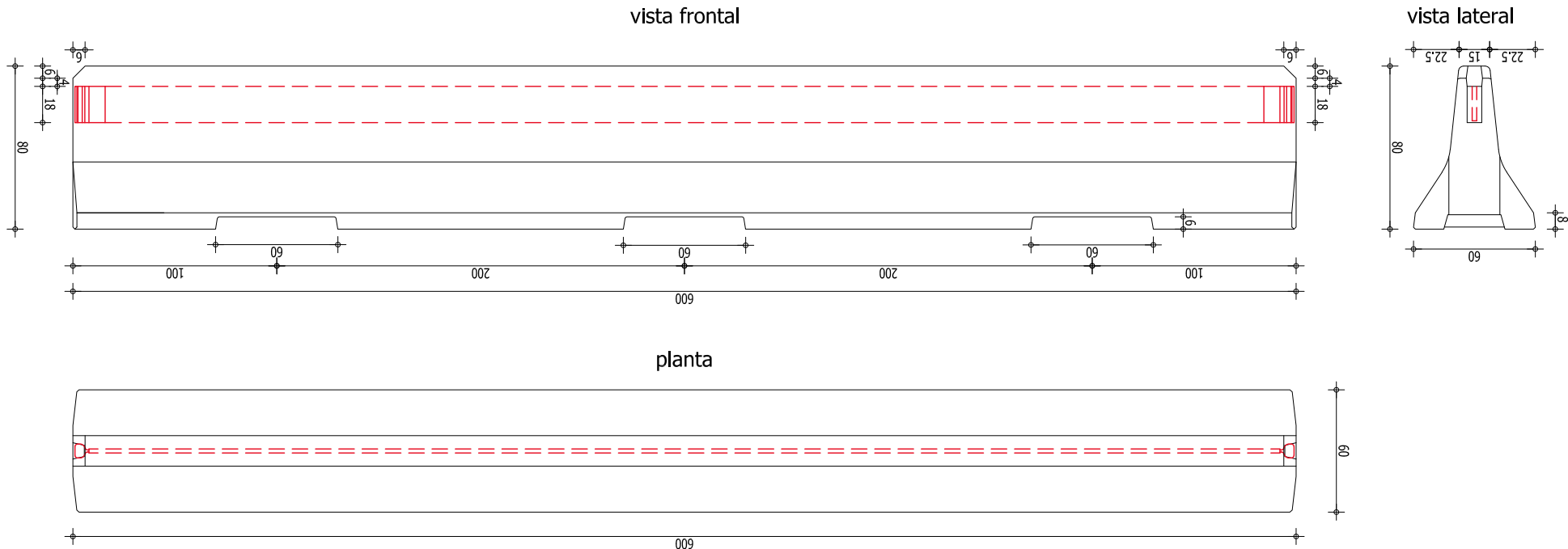
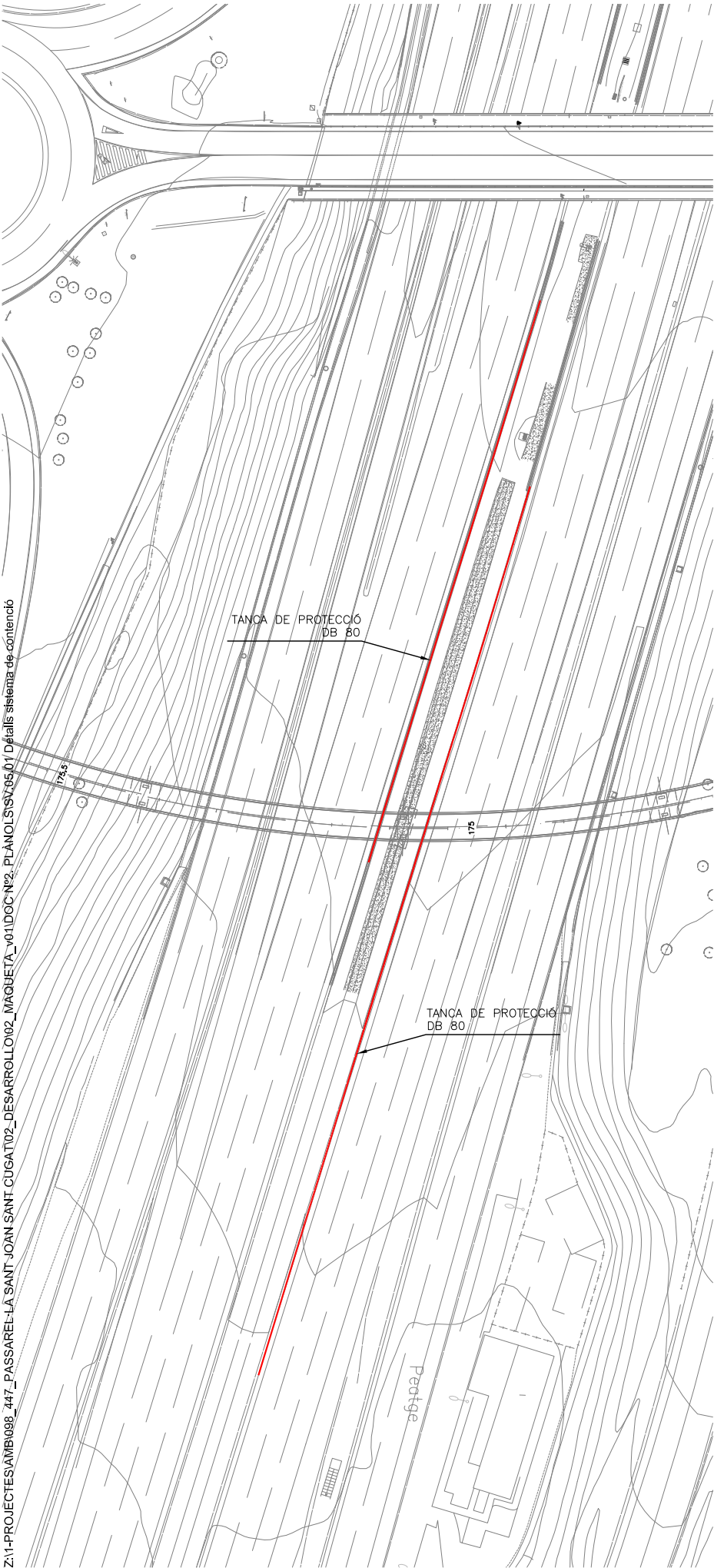
SENYALITZACIÓ A NIVELL CONCEPTUAL, LES DIMENSIONS ESTAN FORA D'ESCALA

LEGENDA

- TANCAMENT BARRERA DE CONS
- TANCAMENT BARRERA RÍGIDA NEW JERSEY
- PORTA D'ACCÉS A L'OBRA
- ENTRADA I SORTIDA CAMIONS
- ZONA EN OBRES



Z:\1-PROJECTES\AMB\098_447_PASSAREL·LA SANT·JOAN SANT·CUGAT\02_DESARROLLO\02_MAUQUETA_v01\DOC\Nº2_PLANO\SNV\95.01_Detalls sistema de contençd



Standard DB 80 / 6m K180S		
tensor:	K180S	
dimensions (l/a/h):	600/60/80cm	
pes:	3115kg	
nivell de contençió d'acord amb EN1317:	H2/W6/ASI B	