

Passera per a bicicletes i vianants a Can Sant Joan a Sant Cugat del Vallés



Municipi
Sant Cugat del Vallès

Tipus d'actuació
Obra civil: Obra nova

Expedient
902644/22

Data
Juliol 2025

Tipus de document
Projecte d'execució

Gestió
Direcció de Serveis de l'Espai Públic

Redacció de projecte
BSB ESTRUCTURES D'EDIFICACIÓ I PONTS

Relació de documents i volums

01-10. Memòria i Annexos

11-20. Plànols

21. Plec de Prescripcions Tècniques

22. Pressupost

11/22

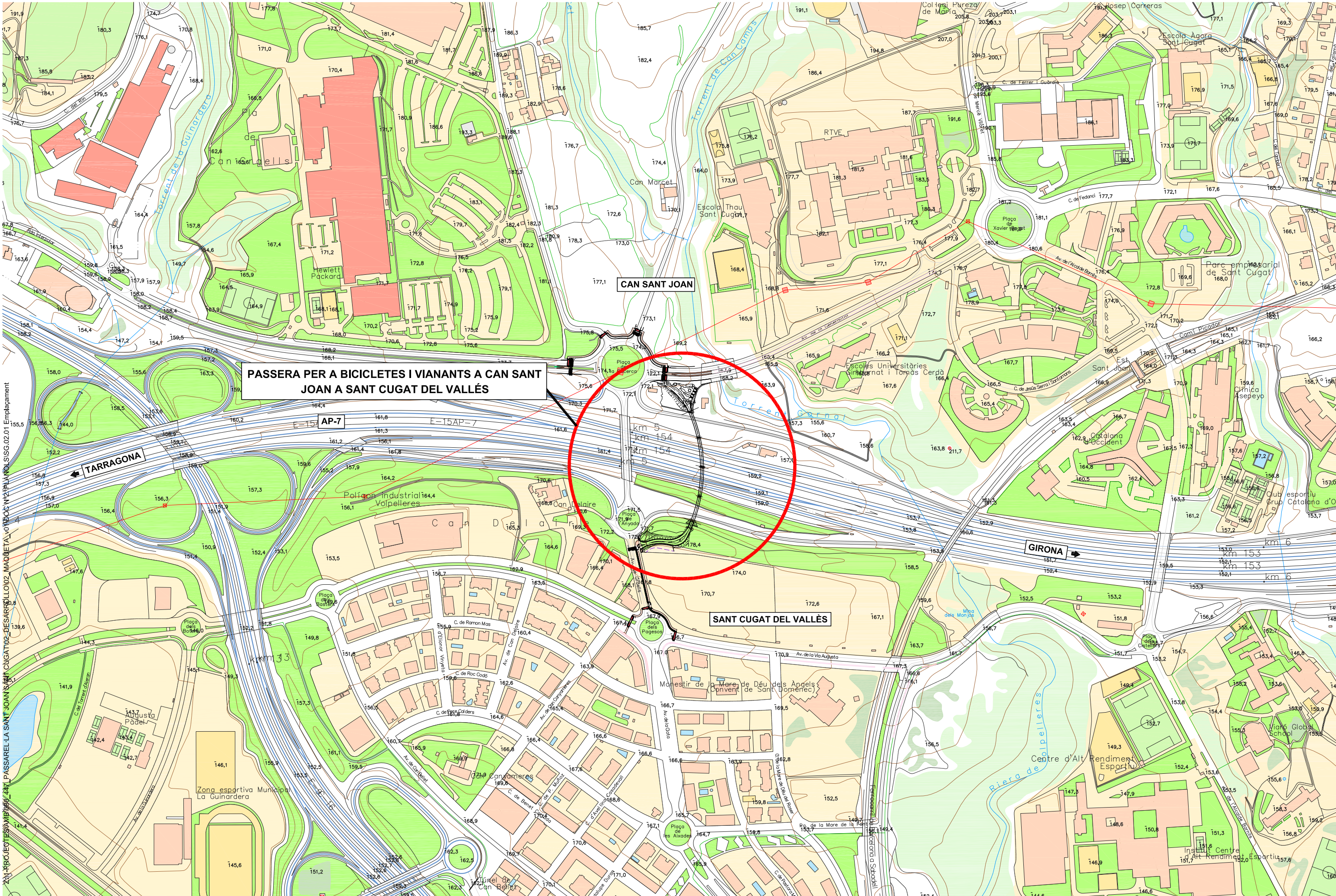
Índex de volums

D1 Memòria i annexos	D2 Plànols	D3 Plec de prescripcions tècniques	D4 Pressupost
01-10	11-20	21	22
<div>01</div> <div>Memòria</div> <div>Annex 01. Antecedents</div> <div>Annex 02. Planejament</div> <div>02</div> <div>Annex 03. Topografia</div> <div>03</div> <div>Annex 04. Geologia i geotècnia</div> <div>04</div> <div>Annex 05. Definició geomètrica i replanteig</div> <div>Annex 06. Moviment de terres</div> <div>Annex 07. Climatologia, hidrologia i drenatge</div> <div>Annex 08. Xarxa de clavegueram</div> <div>Annex 10. Ferms i paviments</div> <div>05</div> <div>Annex 11. Estructures i murs (part 1)</div> <div>06</div> <div>Annex 11. Estructures i murs (part 2)</div> <div>07</div> <div>Annex 12. Enllumenat</div> <div>Annex 13. Xarxa de reg i abastament d'aigua pel reg</div> <div>Annex 14. Plantacions</div> <div>Annex 15. Senyalització, abalisament i seguretat vial</div> <div>08</div> <div>Annex 17. Serveis existents i serveis afectats</div> <div>09</div> <div>Annex 20. Pla de control de qualitat</div> <div>Annex 21. Estudi de seguretat i salut</div> <div>Annex 22. Aspectes ambientals</div> <div>Annex 23. Estudi de gestió de residus de construcció i demolició</div> <div>Annex 24. Accessibilitat</div> <div>10</div> <div>Annex 25. Desviaments de trànsit i fases d'execució</div> <div>Annex 26. Pla d'obra</div> <div>Annex 27. Justificació de preus</div> <div>Annex 28. Pla de consum i manteniment de l'obra acabada</div> <div>Annex 29. Pressupost per al coneixement de l'Administració</div> <div>Annex 30. Fitxa resum de les característiques del projecte</div>	<div>11</div> <div>SG.01 Índex i situació general</div> <div>SG.02 Emplaçament</div> <div>SG.03 Planta general de la proposta</div> <div>SG.04 Planta de detall</div> <div>12</div> <div>SG.05 Planejament</div> <div>SG.06 Aixecament topogràfic</div> <div>SG.07 Connexions carril bici</div> <div>EN. Enderrocs i elements a retirar</div> <div>DG. Definició geomètrica</div> <div>13</div> <div>PV. Paviments</div> <div>14</div> <div>DC. Drenatge i clavegueram</div> <div>EM. Obres de fàbrica, estructures i murs</div> <div>15</div> <div>EP. Enllumenat</div> <div>16</div> <div>PL. Plantacions i reg</div> <div>17</div> <div>MU. Mobiliari urbà ,tancaments i edificacions auxiliars</div> <div>SV.01 Senyalització i seguretat viària. Planta</div> <div>SV.02 Senyalització i seguretat viària. Detalls</div> <div>18</div> <div>SV.03 Senyalització i seguretat viària. Afectacions al trànsit</div> <div>SV.04 Senyalització i seguretat viària. Desviament trànsit nocturn</div> <div>SV.05 Senyalització i seguretat viària. Sistemes de contenció</div> <div>19</div> <div>SE.01 Serveis. Planta serveis existents</div> <div>20</div> <div>SE.02 Serveis. Planta serveis afectats i reposicions</div> <div>SE.03 Serveis. Treballs de protecció</div>	<div>21</div> <div>01. Plec de prescripcions tècniques generals</div> <div>02. Plec de prescripcions tècniques particulars</div> <div>03. Plec de prescripcions de muntatge de l'estructura metàl·lica</div>	<div>22</div> <div>01. Amidaments auxiliars</div> <div>02. Amidaments</div> <div>03. Estadística de partides</div> <div>04. Quadre de preus nº1</div> <div>05. Quadre de preus nº2</div> <div>06. Pressupost</div> <div>07. Resum de pressupost</div> <div>08. Últim full</div>

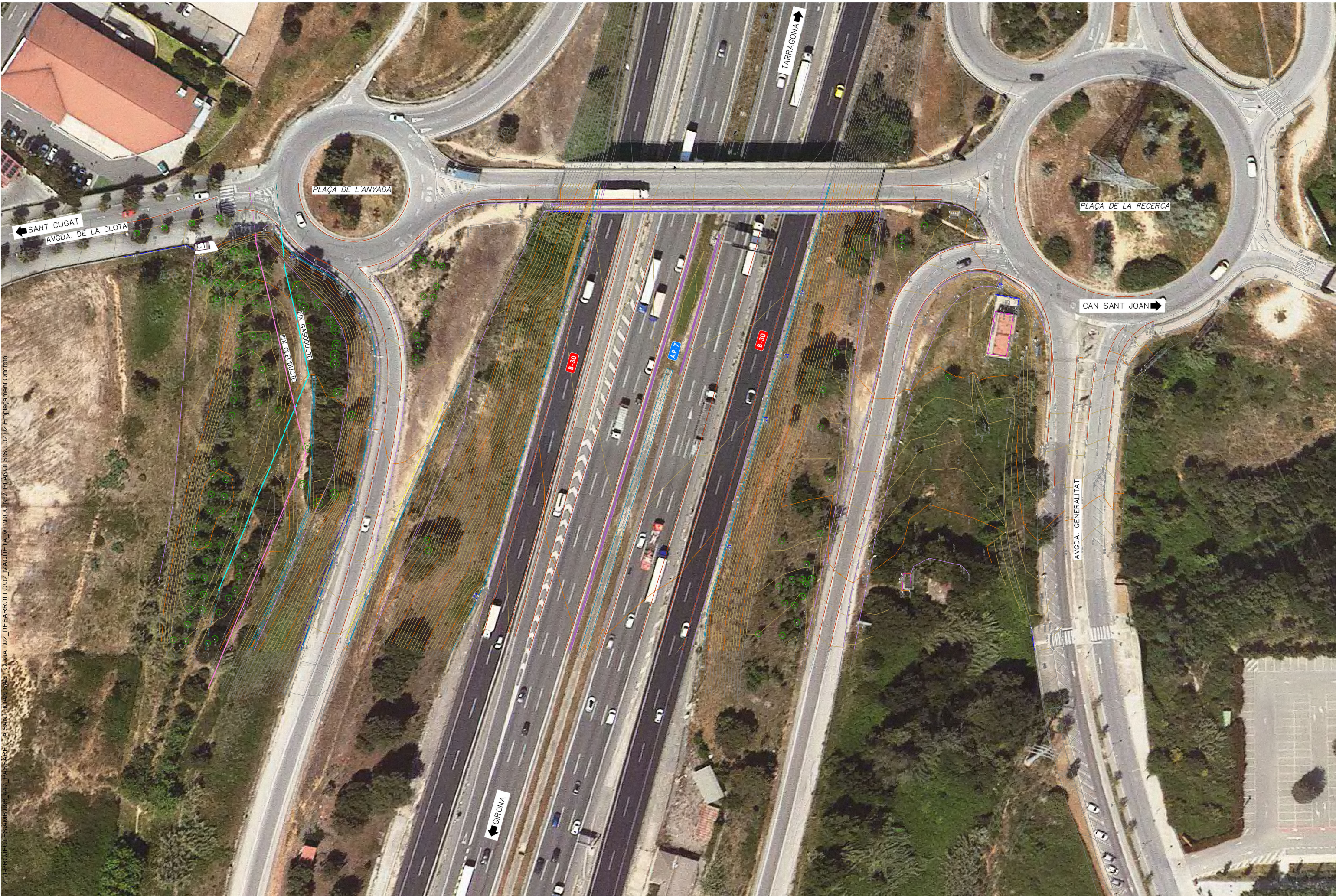


	ÍNDEX DE PLÀNOLS	
NÚM.	TÍTOL	FULLS
SG00	SITUACIÓ GENERAL	
SG.01	ÍNDEX I SITUACIÓ GENERAL	1
SG.02	EMPLAÇAMENT	3
SG.03	PLANTA GENERAL DE LA PROPOSTA	2
SG.04	PLANTA DE DETALL	5
SG.05	PLANEJAMENT	3
SG.06	AIXECAMENT TOPOGRÀFIC	7
SG.07	CONNEXIONS CARRIL BICI	1
EN00	ENDERROCS I ELEMENTS A RETIRAR	
EN.01	ENDERROCS I ELEMENTS A RETIRAR	12
DG00	DEFINICIÓ GEOMÈTRICA	
DG.01	PLANTA	3
DG.02	SECCIONS TIPUS I DETALLS	1
DG.03	PERFILS LONGITUDINALS	1
DG.04	PERFILS TRANSVERSALS	3
PV00	PAVIMENTS	
PV.01	PLANTA DE PAVIMENTACIÓ	6
PV.02	SECCIONS	14
PV.03	DETALLS	2
DC00	DRENATGE I CLAVEGUERAM	
DC.01	PLANTA	6
DC.02	SECCIÓ LONGITUDINAL	1
DC.03	DETALLS	2
EM00	OBRES DE FÀBRICA, ESTRUCTURES I MURS	
EM.01	DEFINICIÓ GEOMÈTRICA	11
EM.02	DEFINICIÓ D'ARMADURES	6
EM.03	DEFINICIÓ GELOSIES	9
EM.04	PROCEDIMENT CONSTRUCTIU	11
EP00	ENLLUMENAT	
EP.01	PLANTA EXISTENT	3
EP.02	PLANTA PROJECTE	7
EP.03	DETALLS CONSTRUCTIUS	32
EP.04	ESQUEMA UNIFILAR I DE POTÈNCIA	1
PL00	PLANTACIONS I REG	
PL.01	PLANTA	4
PL.02	PLANTACIONS I REG	4
PL.03	DETALLS	1
MU00	MOBILIARI URBÀ, TANCAMENTS I EDIFICACIONS AUXILIARS	
MU.01	PLANTA	2
MU.02	MALLA X-TEND	4
MU.03	BARANA	8
MU.04	ESCOCELLS	9
SV00	SENYALITZACIÓ I SEGURETAT VIÀRIA	
SV.01	PLANTA	6
SV.02	DETALLS	9
SV.03	AFFECTACIONS AL TRÀNSIT	5
SV.04	DESVIAMENTS TRÀNSIT NOCTURN	13
SV.05	SISTEMA DE CONTENCIÓ	1
SE00	SERVEIS	
SE.01	PLANTA SERVEIS EXISTENTS	7
SE.02	PLANTA SERVEIS AFFECTATS I REPOSICIONS	6
SE.03	SERVEIS AFFECTATS I REPOSICIONS. TREBALLS DE PROTECCIÓ	1

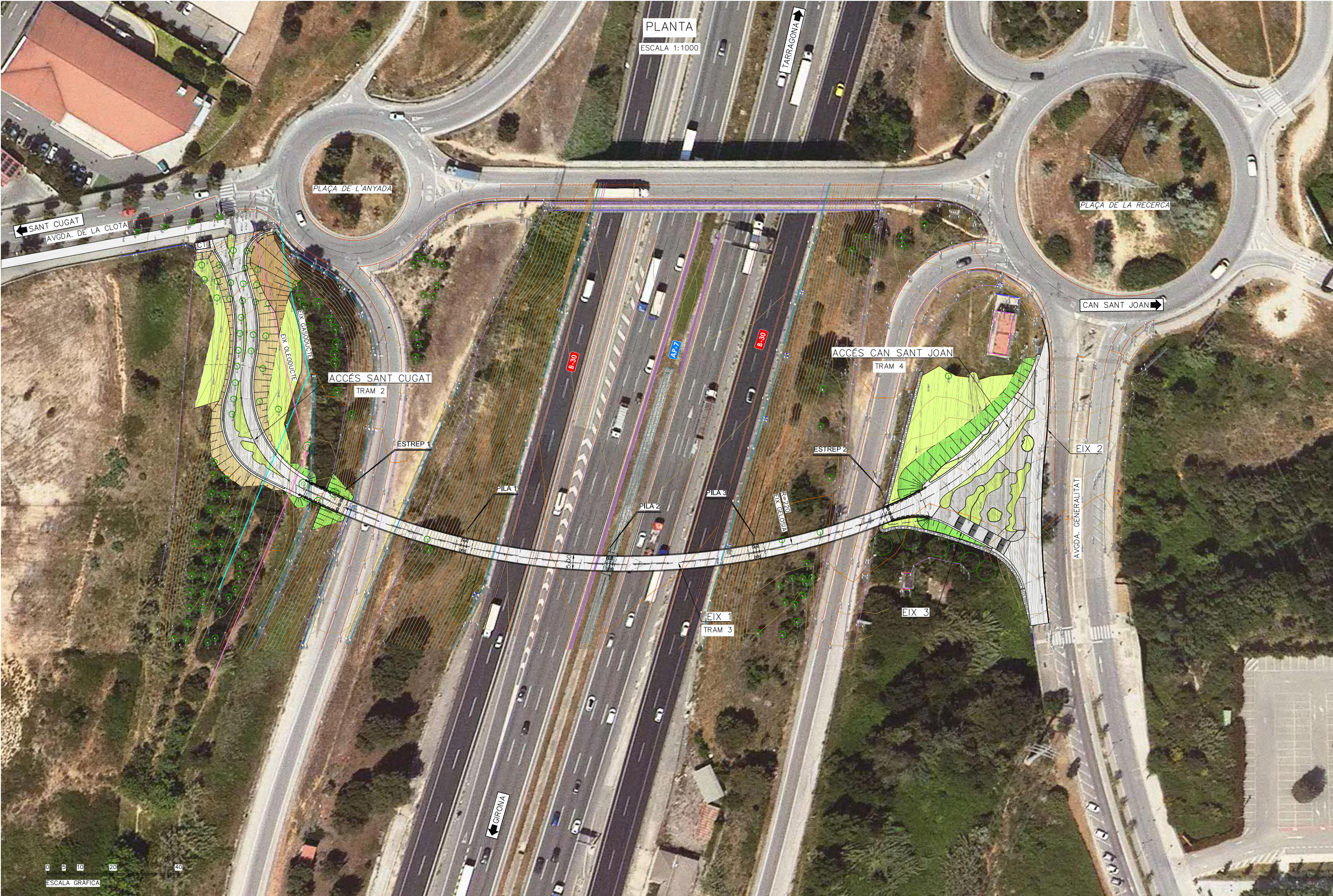
Z:\1-PROJECTES\AMB\098_447_PASSAREL·LA SANT JOAN SANT CUGAT\02_DESARROLLO\02_MAUQUETA_v01\DOC Nº2_PLÀNOLS\SG 01 Índex i Situació general

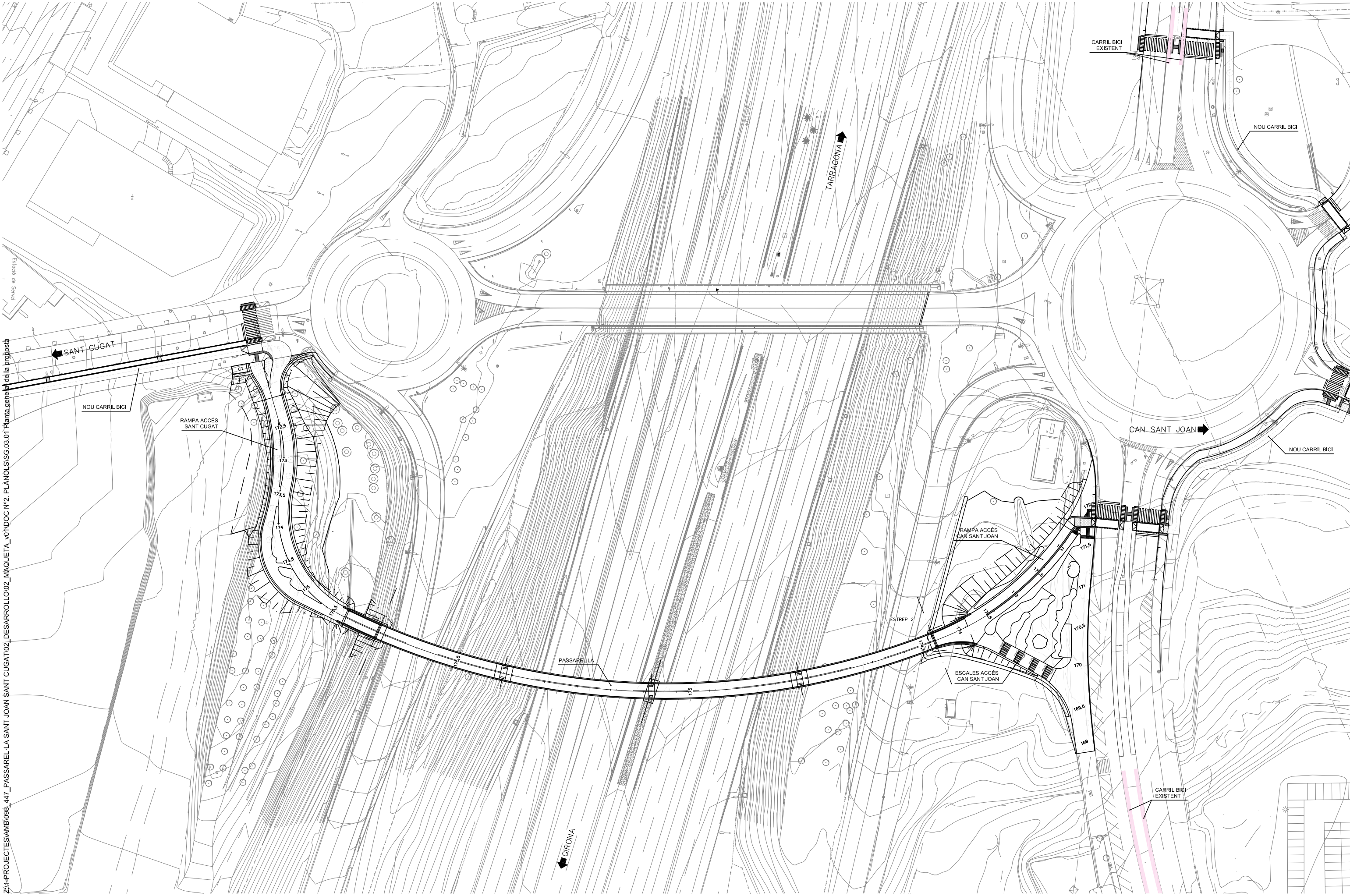


Z:\PROJECTES\AMB\08_147_PASSARELLA SANT JOAN SANT CUGAT\02-DISENY\02-MAQUETA\00-DOC\WPS\PLANO_SISG.02.01 Emplaçament



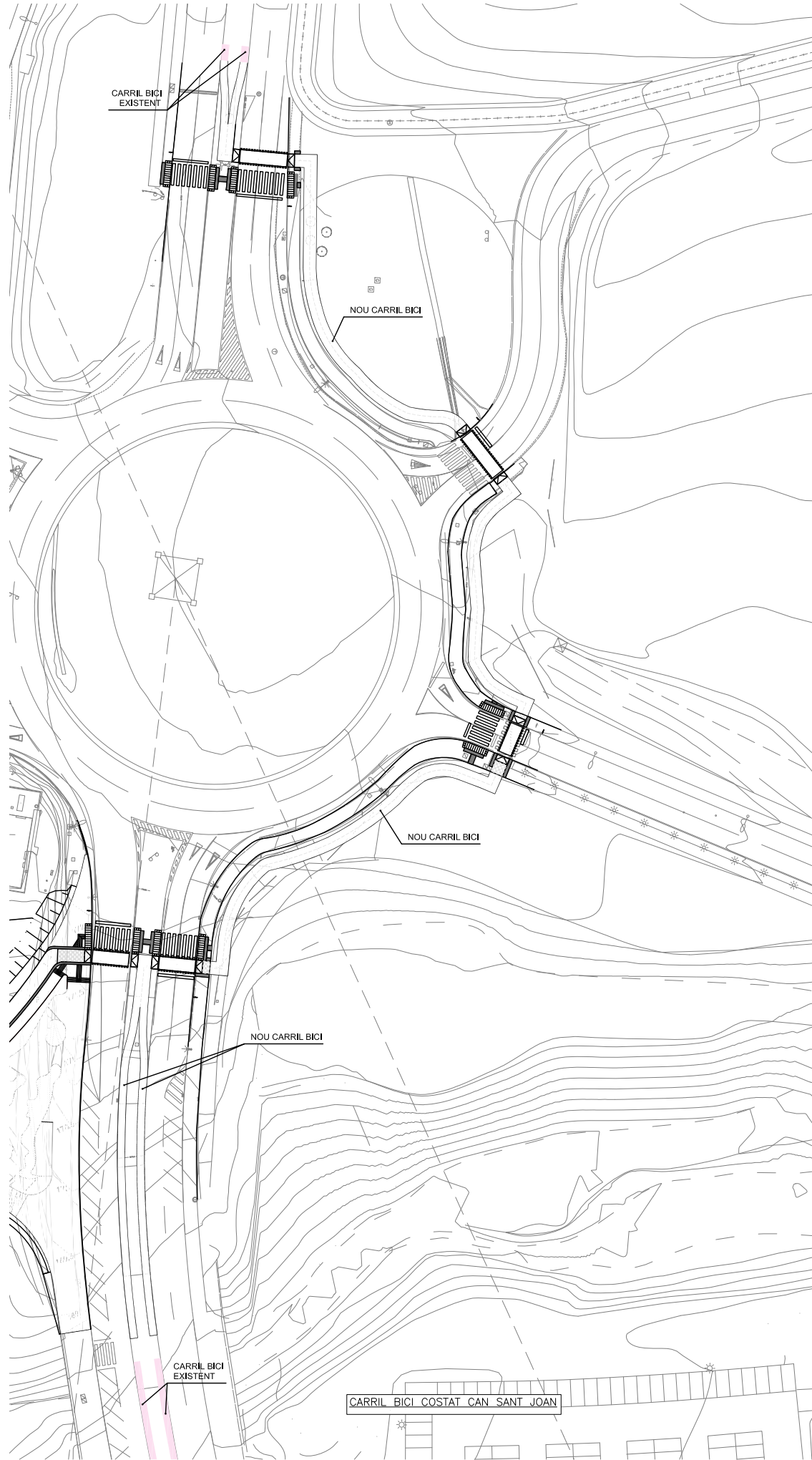
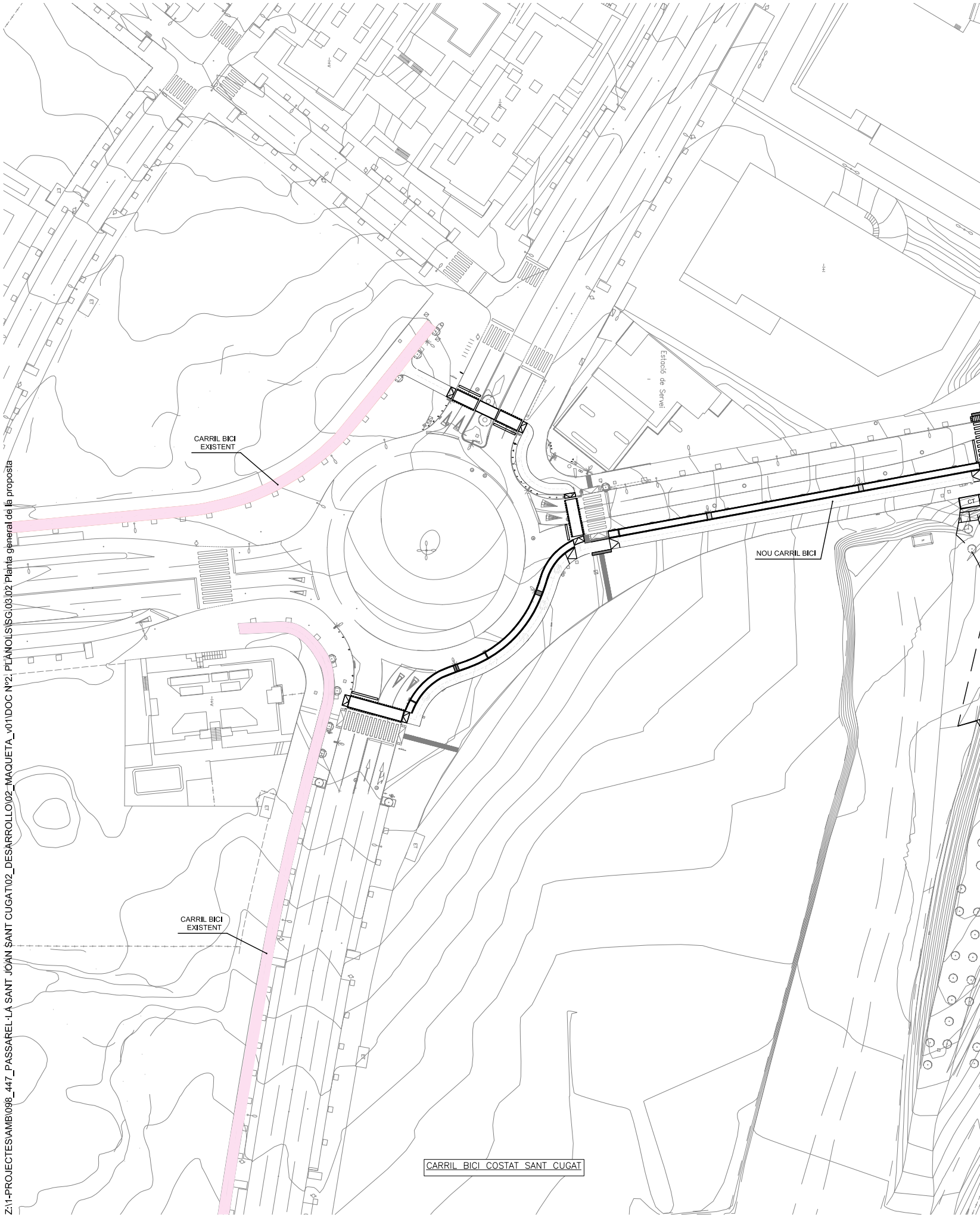
Z:\11 PROJECTES\AMB\098_447_PASSAPERLA SANT JOAN SANT CUGAT\02_DESARROLLO\02_MAUQUETA_V01\DOC\Nº2_PLANO\LSIG.02.02 Emplaçament Ortofoto



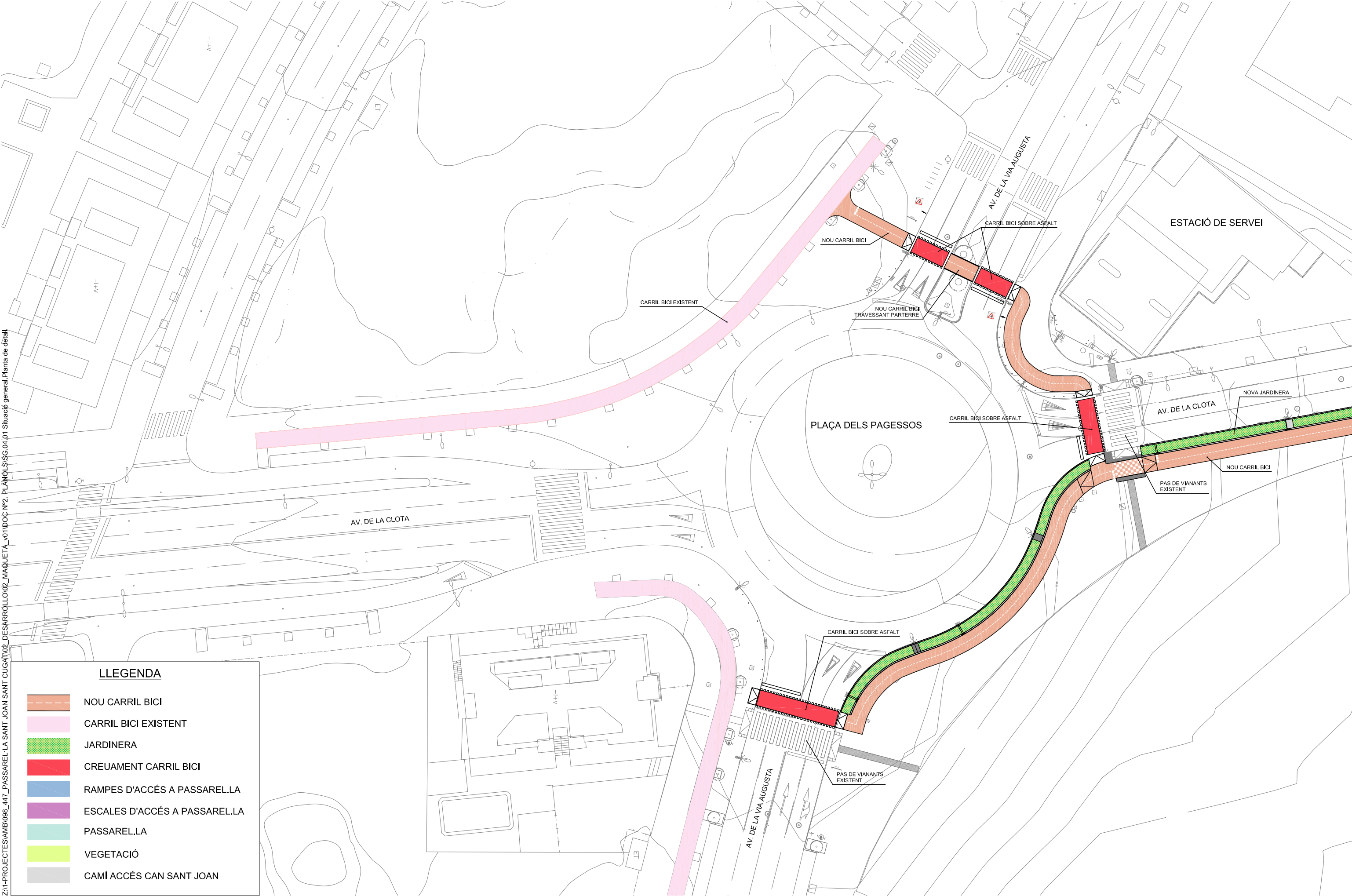


Z:\1-PROJECTES\AMB\098_447_PASSARELLA SANT JOAN SANT CUGAT\02_DESARROLLO\02_MAUQUETA_v01\DOC N°2_PLANO\SG.03.01_Planta general de la proposta

Z:\1-PROJECTES\AMB\098_447_PASSAREL·LA SANT JOAN SANT CUGAT\02_DESARROLLO\02_MAUQUETA_v01\DOC N°2_PLANO\LSG\03.02_Planta general de la proposta



Z:\1-PROJECTES\AMB\098_447_PASSAREL·LA SANT JOAN SANT CUGAT\02_DESARROLLO\02_MÀQUETA_v01\DOC N°2_PLANO\SG.04.01_Situació general\Planta de detall



LLEGENDA

- NOU CARRIL BICI
- CARRIL BICI EXISTENT
- JARDINERA
- CREUAMENT CARRIL BICI
- RAMPES D'ACCÉS A PASSAREL·LA
- ESCALES D'ACCÉS A PASSAREL·LA
- PASSAREL·LA
- VEGETACIÓ
- CAMÍ ACCÉS CAN SANT JOAN

SAMS

Xavier Nogués de Haro

Autoria

Nilo Lletjós Masó
Raül Menduïña Montero

Equip

Mamen Domingo
Ernest Ferré
Ignasi Codina Lletjós
Fidel Robles Bosch

Expedient
902644/22

PROJECTE D'EXECUCIÓ

Passera per a bicicletes i vianants a Can Sant
Joan a Sant Cugat del Vallès

Sant Cugat del Vallès

SG00 SITUACIÓ GENERAL

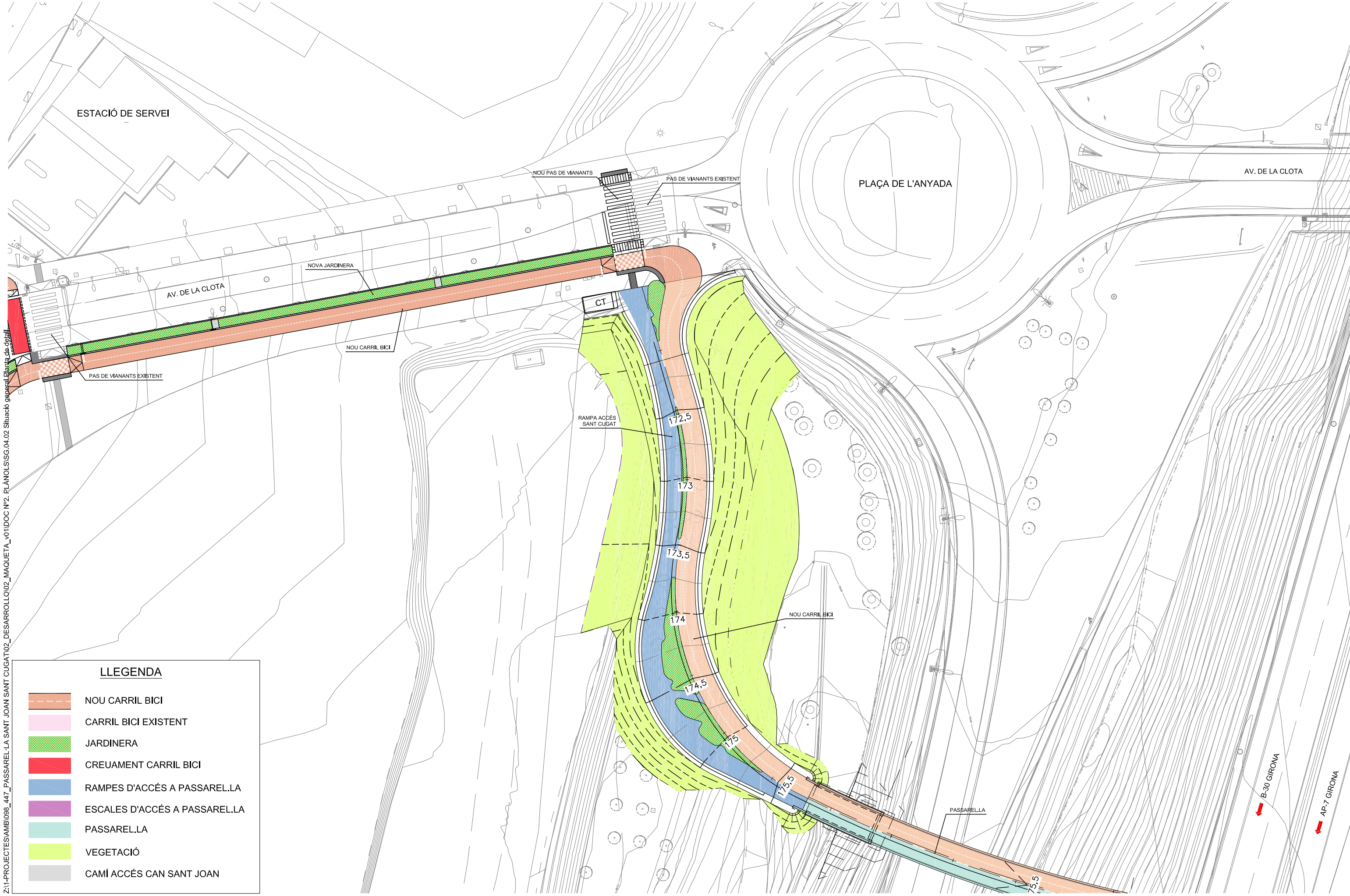
Juliol 2025 PLANTA DE DETALL



SG.04.01

V.01 30/07/2025

A3 E: 1/500

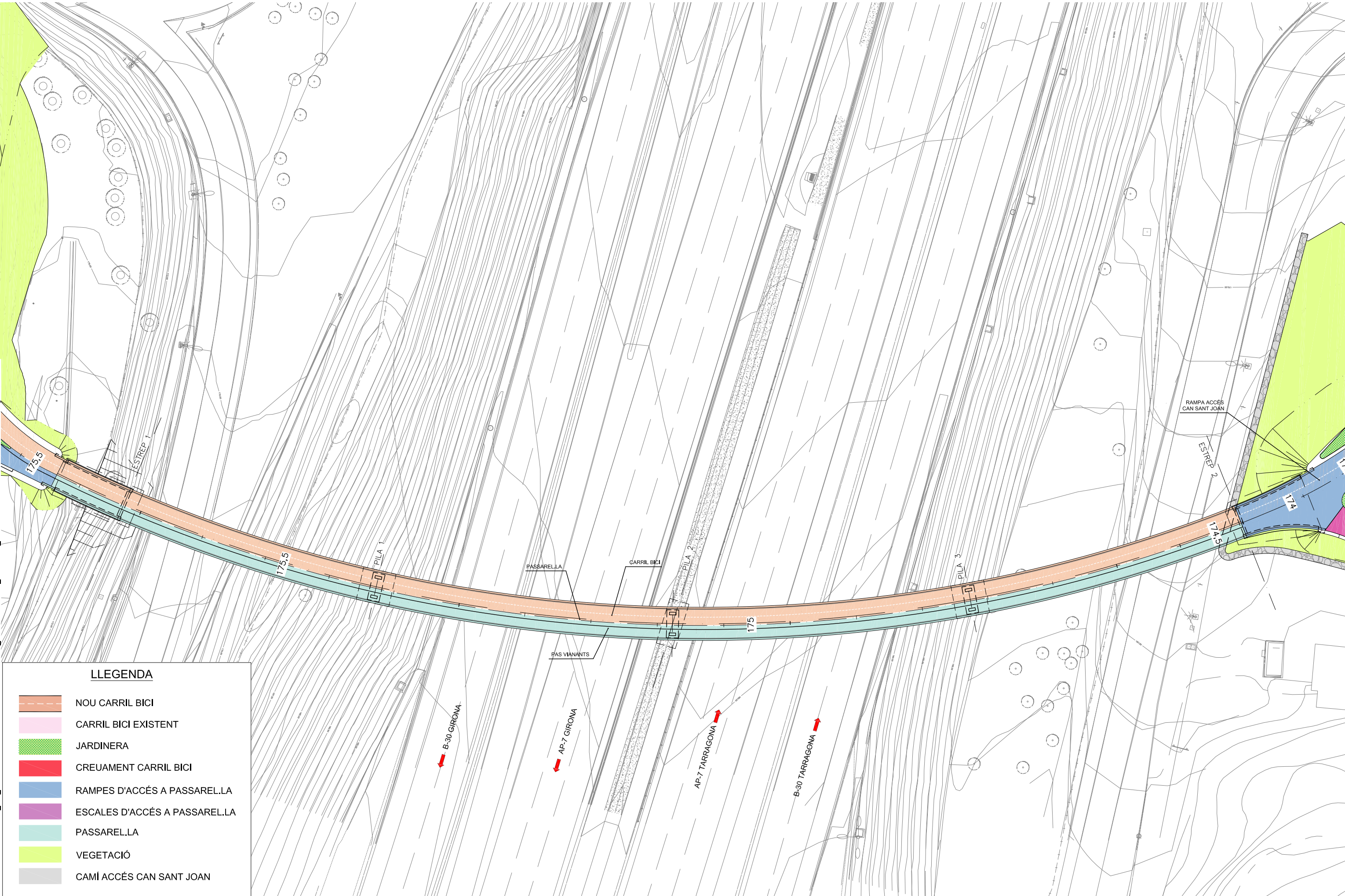


Z:\1-PROJECTES\AMB\098_447_PASSARELLA SANT JOAN SANT CUGAT\02_DESARROLLO\02_MAUQUETA_v01\DOC N°2_PLANO\LS\SG.04.02 Situació general\Planta de detall

LLEGENDA

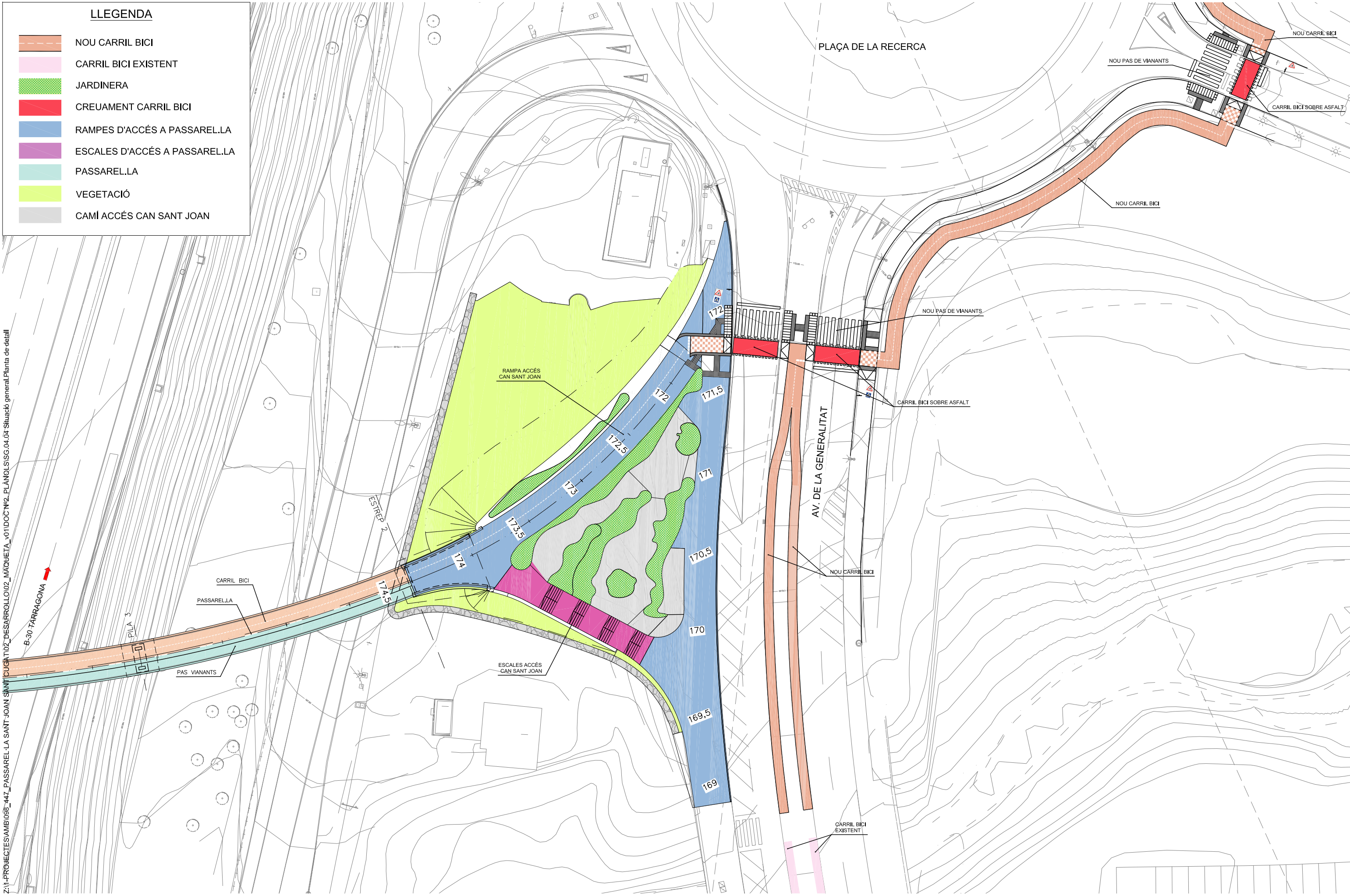
- NOU CARRIL BICI
- CARRIL BICI EXISTENT
- JARDINERA
- CREUAMENT CARRIL BICI
- RAMPES D'ACCÉS A PASSARELLA
- ESCALES D'ACCÉS A PASSARELLA
- PASSARELLA
- VEGETACIÓ
- CAMÍ ACCÉS CAN SANT JOAN

Z:\1-PROJECTES\AMB\098_447_PASSARELLA SANT JOAN SANT CUGAT\02_DESARROLLO\02_MAUQUETA_v01\DOC N°2_PLÀNOL\SG.04.03 Situació general\Planta de detall



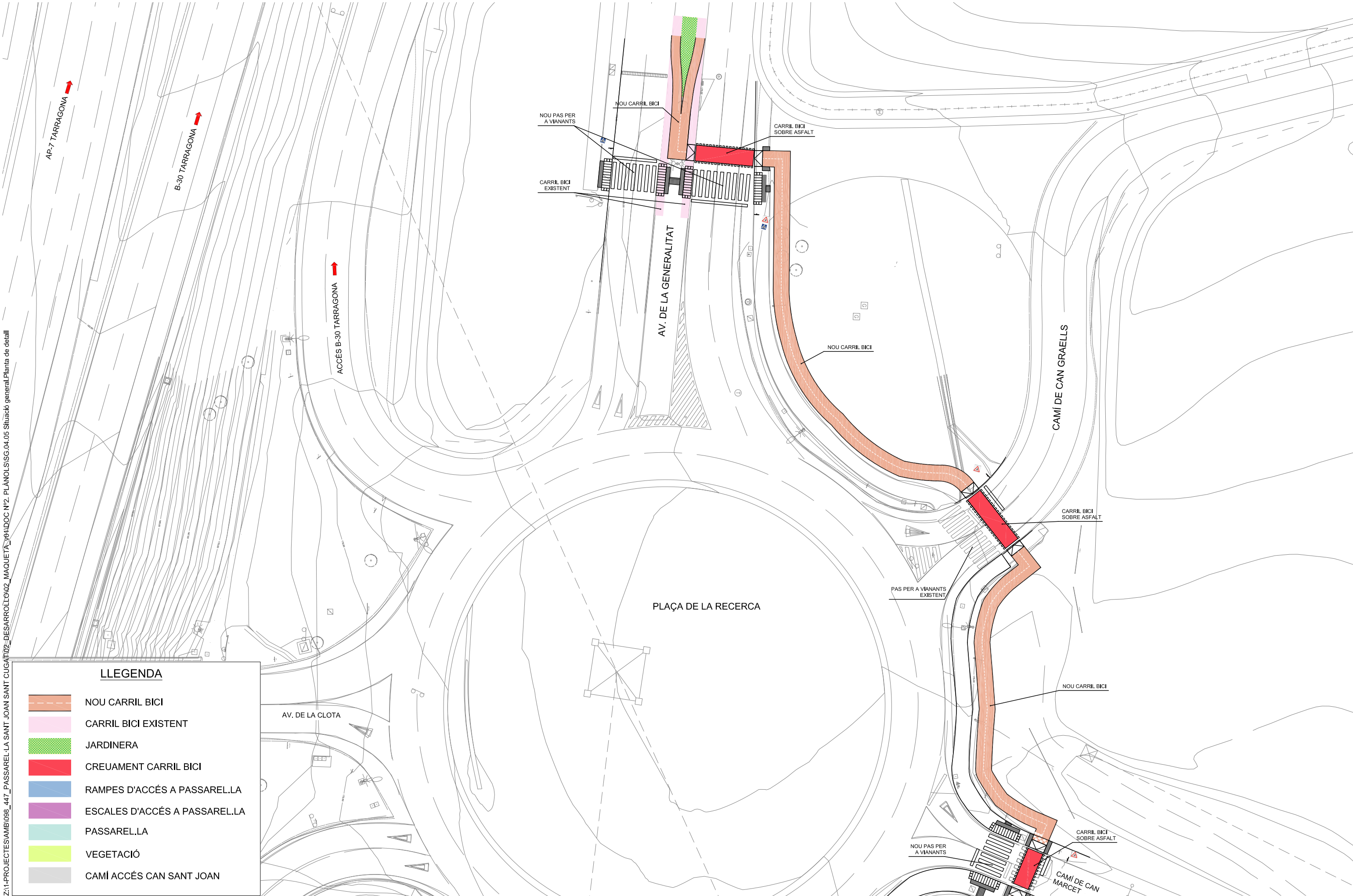
LLEGENDA

- NOU CARRIL BICI
- CARRIL BICI EXISTENT
- JARDINERA
- CREUAMENT CARRIL BICI
- RAMPES D'ACCÉS A PASSARELLA
- ESCALES D'ACCÉS A PASSARELLA
- PASSARELLA
- VEGETACIÓ
- CAMÍ ACCÉS CAN SANT JOAN



Z:1-PROJECTES/AMB/038-447_PASSARELLA SANT JOAN SANT CUGAT/02_DESARROLLO/02_MÀQUETA_v01/DOC Nº2_PLÀNOL/SG.04.04 Situació general.Planta de detall

Z:\1-PROJECTES\AMB\098_447_PASSAREL·LA SANT JOAN SANT CUGAT\02_DESARROL·LO\02_MAUQUETA_v01\DOC N°2_PLÀNOLS\SG.04.05 Situació general\Planta de detall



LLEGENDA

- NOU CARRIL BICI
- CARRIL BICI EXISTENT
- JARDINERA
- CREUAMENT CARRIL BICI
- RAMPES D'ACCÉS A PASSAREL·LA
- ESCALES D'ACCÉS A PASSAREL·LA
- PASSAREL·LA
- VEGETACIÓ
- CAMÍ ACCÉS CAN SANT JOAN

SAMS

Xavier Nogués de Haro

Autoria

Nilo Lletjós Masó
Raül Menduïña Montero

Equip

Mamen Domingo
Ernest Ferré
Ignasi Codina Lletjós
Fidel Robles Bosch

Expedient
902644/22

PROJECTE D'EXECUCIÓ

Passera per a bicicletes i vianants a Can Sant
Joan a Sant Cugat del Vallès

Sant Cugat del Vallès

SG00 SITUACIÓ GENERAL

Juliol 2025 PLANTA DE DETALL



SG.04.05

V.01 30/07/2025

A3 E: 1/500