

# Reurbanització de la plaça de Maria Aurèlia Capmany



---

Municipi  
**Sant Joan Despí**

Tipus d'actuació  
**Urbanització**

Expedient  
**903242/23**

Data  
**Agost 2025**

Tipus de document  
**Projecte d'execució**

Gestió  
**Direcció de Serveis de l'Espai Públic**

Redacció de projecte  
**Direcció de Serveis de l'Espai Públic**

---

Relació de documents i volums

**01. Memòria i Annexos**

**02. Plànols**

**03. Plec de Prescripcions Tècniques**

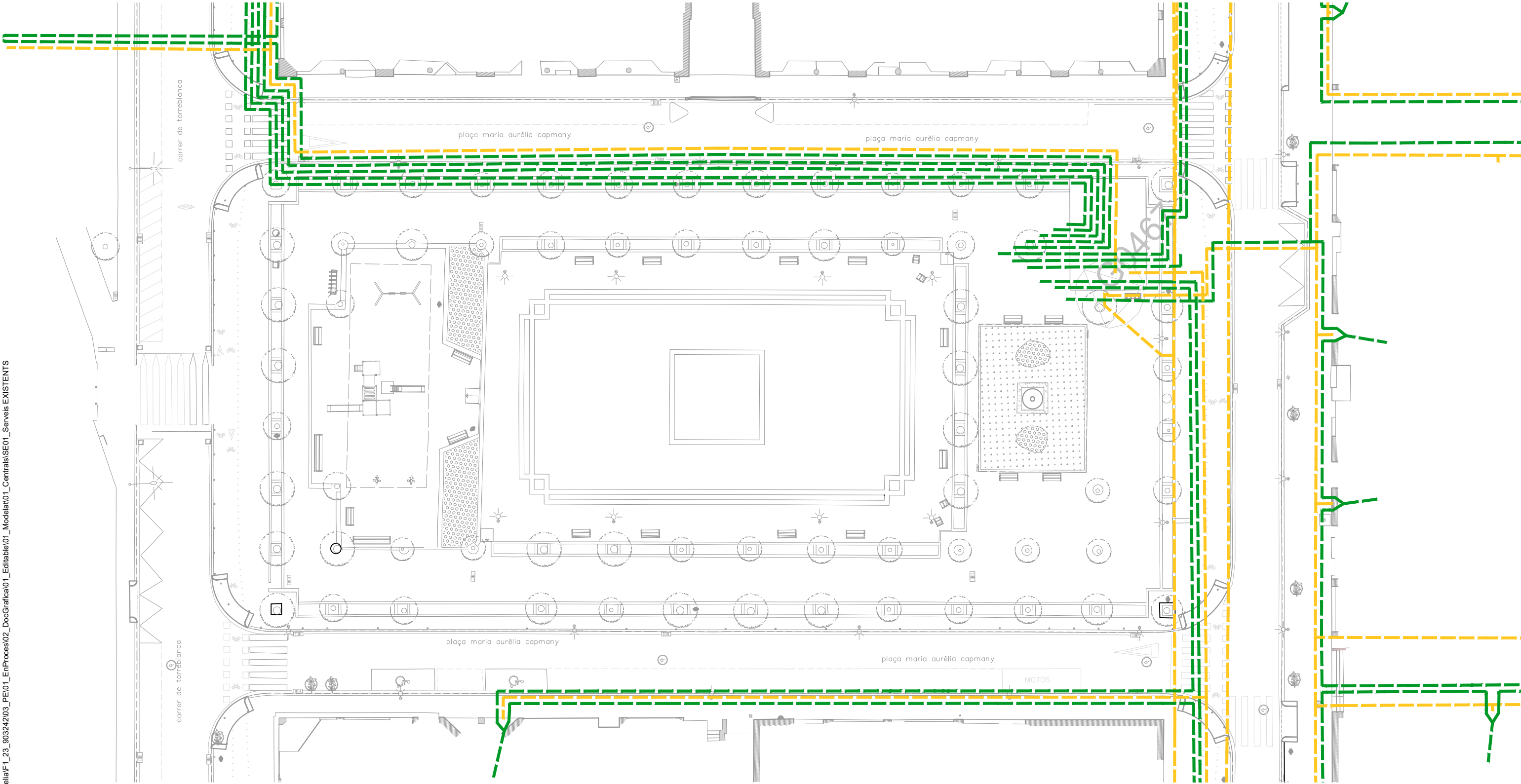
**04. Pressupost**

**11/13**  
volums

# Índex de volums

| D1 Memòria i annexos   | D2 Plànols  | D3 Plec de prescripcions tècniques   | D4 Pressupost   |
|--|---|--|---|
| 01-06  | 07-11   | 12   | 13  |
| <div>01</div> <div>Memòria</div> <div>Annex 01. Antecedents, àmbit d’actuació i situació prèvia</div> <div>Annex 02. Planejament</div> <div>Annex 03. Topografia</div> <div>02</div> <div>Annex 04. Geologia i geotècnia</div> <div>Annex 05. Definició geomètrica i replanteig</div> <div>Annex 06. Moviment de terres</div> <div>Annex 07. Climatologia, hidrologia i drenatge</div> <div>Annex 08. Xarxa de clavegueram</div> <div>Annex 09. Canalitzacions i desviaments de cursos naturals d’aigua</div> <div>Annex 10. Ferms i paviments</div> <div>Annex 11. Estructures i murs</div> <div>Annex 12. Enllumenat</div> <div>Annex 13. Xarxa de reg i abastament d’aigua pel reg</div> <div>03-04</div> <div>Annex 14. Plantacions</div> <div>Annex 15. Senyalització, abalisament i seguretat vial</div> <div>Annex 16. Semaforització</div> <div>Annex 17. Serveis existents. Serveis afectats. Nous subministraments i instal·lacions de serveis</div> <div>Annex 18. Expropiacions, ocupacions temporals, restitució de dreta reals i servituds</div> <div>Annex 19. Autoritzacions i concessions</div> <div>05</div> <div>Annex 20. Pla de control de qualitat</div> <div>Annex 21. Estudi de seguretat i salut</div> <div>Annex 22. Aspectes ambientals</div> <div>06</div> <div>Annex 23. Estudi de gestió de residus de construcció i demolició</div> <div>Annex 24. Accessibilitat</div> <div>Annex 25. Desviaments de trànsit i fases d’execució i d’accessibilitat durant les obres</div> <div>Annex 26. Pla d’obra</div> <div>Annex 27. Justificació de preus</div> <div>Annex 28. Pla de consum i manteniment de l’obra acabada</div> <div>Annex 29. Pressupost per al coneixement de l’Administració</div> <div>Annex 30. Fitxa resum de les característiques del projecte</div> <div>Annex 31. Cales</div> | <div>07</div> <div>Llistat de plànols</div> <div>SG. Situació general</div> <div>08</div> <div>DG. Definició geomètrica</div> <div>EN. Enderrocs i elements a retirar</div> <div>09</div> <div>PV. Paviments i confinaments</div> <div>DC. Drenatge i clavegueram</div> <div>EM. Estructures i murs</div> <div>EP. Enllumenat</div> <div>10</div> <div>XR. Xarxa de reg</div> <div>PL. Plantacions</div> <div>MU. Mobiliari urbà i tancaments</div> <div>SV. Senyalització i seguretat viària</div> <div>11</div> <div>SE. Serveis existents, serveis afectats i nous subministraments</div> <div>AA. Aspectes ambientals</div> | <div>12</div> <div>01.Plec de prescripcions tècniques generals</div> <div>02.Plec de prescripcions tècniques particulars</div> | <div>13</div> <div>01. Amidaments</div> <div>02. Estadística de partides</div> <div>03. Quadre de preus nº1</div> <div>04. Quadre de preus nº2</div> <div>05. Pressupost</div> <div>06. Resum de pressupost</div> <div>07. Últim full</div> |

\\grup02\GRP\_EPU\_ACTUACIONS\JDS\JD\_25\_PlacaMaAurelia\F1\_23\_90324203\_PE\01\_EnProces\02\_Doc\Grafica\01\_Editable\01\_Centrals\SE01\_Serveis EXISTENTS



Llegenda d'instal·lacions de Serveis Existents i Afectats

Aigua potable

- Aigua potable existent AGBAR
- Aigua potable a instal·lar

Clavegueram

- Existent

Servei Trànsit

- Existent

Aigua Reg

- Existent

Electricitat Baixa Tensió

- Existent aeri EDE
- Existent soterrat EDE
- Existent traça EDE
- A instal·lar EDE

Electricitat Mitja Tensió

- Existent aeri EDE
- Existent soterrat EDE
- Existent traça EDE

Electricitat Alta Tensió

- Existent aeri EDE
- Existent soterrat EDE
- Existent traça EDE

Gas

- Existent Gas Natural
- Existent Gas Natural

Telecomunicacions

- Existent Orange - Jazztel
- Existent Telefónica
- Existent Vodafone - ONO

Electricitat Centre de Transformació

- Existent aeri EDE

Enllumenat

- Llumeneres existents
- Llumeneres a retirar

\\grup02\GRP\_EPU\_ACTUACIONS\JDS\JD\_25\_PlaçaMaAurelia\F1\_23\_903242\03\_PE\01\_EnProces\02\_Doc\Grafica\01\_Editable\01\_Modelat\01\_Centrals\SE01\_Serveis EXISTENTS



PSA

Francesc Puig Esteban

Autoria

Francesc Puig Esteban

Equip

Anna Nadeu, arq.  
Marta Belando, arq. tec.  
Cristina Magallón, arq.  
Elisabeth Rotger, eng. agr.

Virginia Campos, eng. camins  
Rosa Romero, arq. tec.  
Jonatan Álvarez, eng. inst.  
Rosa Pla, eng. inst.

Expedient  
903242/23

PROJECTE D'EXECUCIÓ

REURBANITZACIÓ DE LA PLAÇA DE  
MARIA AURÈLIA CAPMANY

SANT JOAN DESPÍ

SERVEIS EXISTENTS  
MITJA TENSÍO

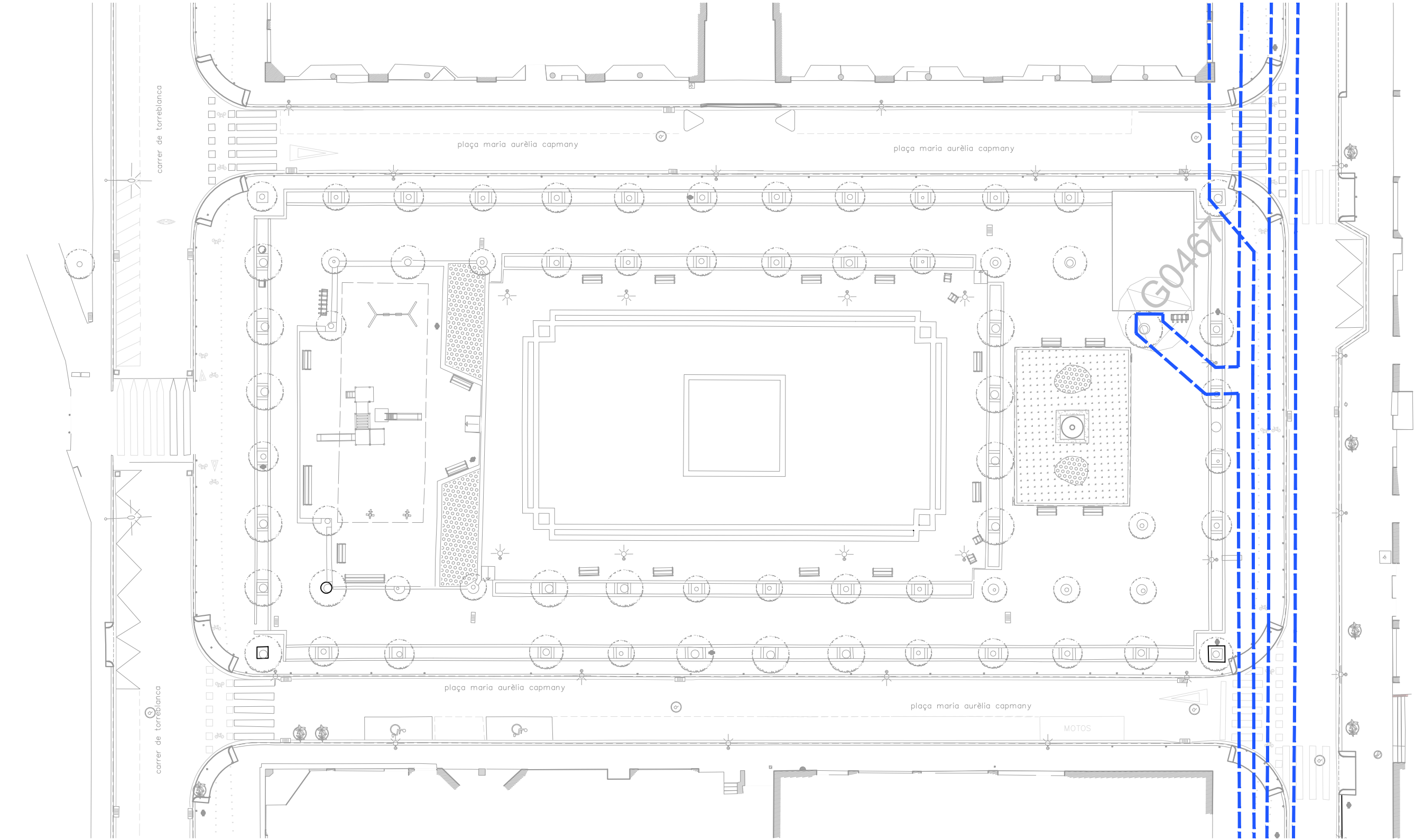
Agost 2025

PLANTA



SE.01.2

A3 E: 1/300



Llegenda d'instal·lacions de Serveis Existents i Afectats

Aigua potable

- Aigua potable existent AGBAR
- Aigua potable a instal·lar

Clavegueram

- Existent

Servei Trànsit

- Existent

Aigua Reg

- Existent

Electricitat Baixa Tensió

- Existent aeri EDE
- Existent soterrat EDE
- Existent traça EDE
- A instal·lar EDE

Electricitat Mitja Tensió

- Existent aeri EDE
- Existent soterrat EDE
- Existent traça EDE

Electricitat Alta Tensió

- Existent aeri EDE
- Existent soterrat EDE
- Existent traça EDE

Gas

- Existent Gas Natural
- Existent Gas Natural

Telecomunicacions

- Existent Orange - Jazztel
- Existent Telefónica
- Existent Vodafone - ONO

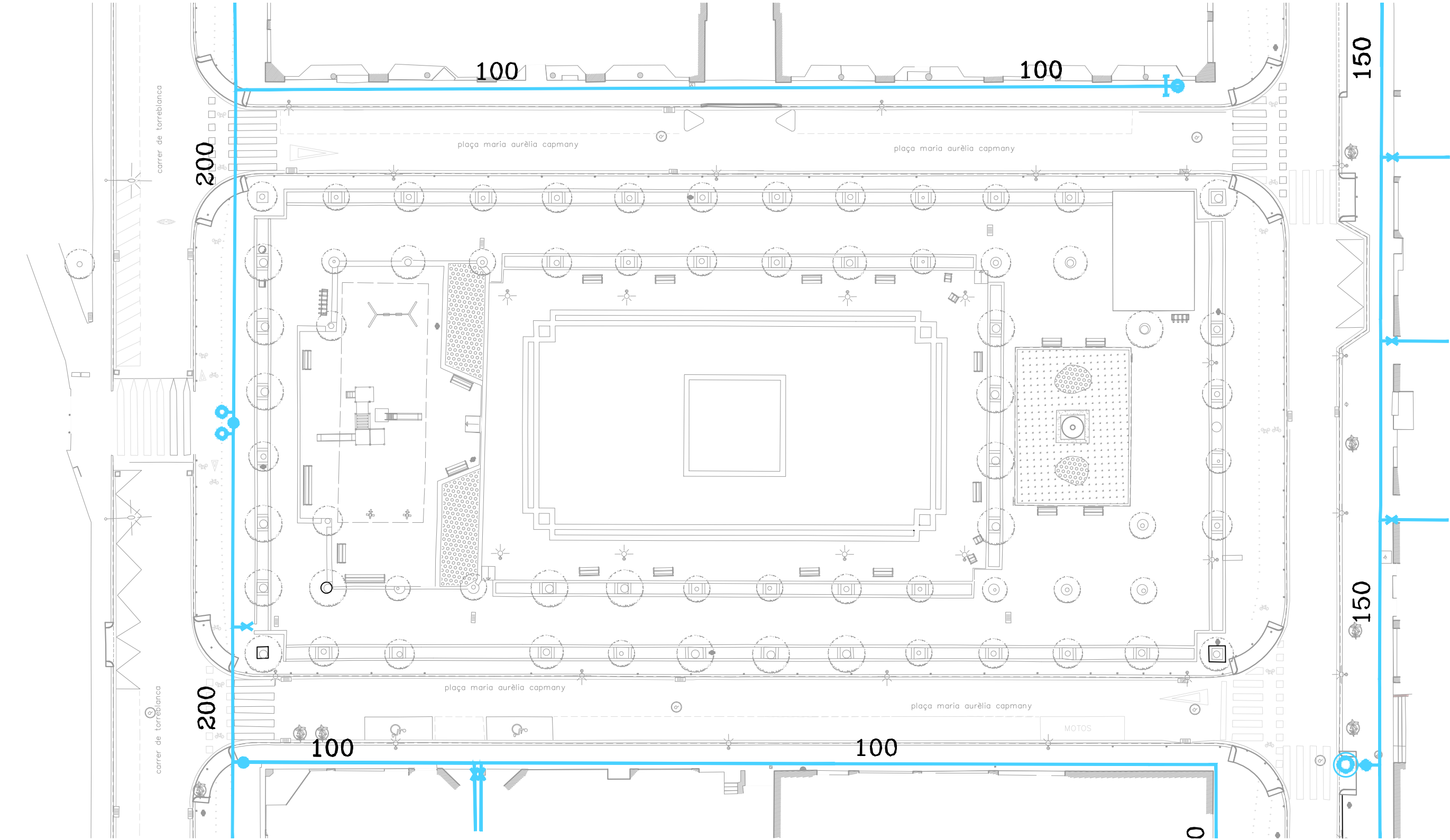
Electricitat Centre de Transformació

- Existent aeri EDE

Enllumenat

- Llumeneres existents
- Llumeneres a retirar

\\grup02\GRP\_EPU\_ACTUACIONS\JDS\JD\_25\_PlacaMaAurelia\F1\_23\_903242\03\_PE\01\_EnProces\02\_Doc\Grafica\01\_Editable\01\_Modelat\01\_Centrals\SE01\_Serveis EXISTENTS



Llegenda d'instal·lacions de Serveis Existents i Afectats

Aigua potable

- Aigua potable existent AGBAR
- Aigua potable a instal·lar

Clavegueram

- Existent

Servei Trànsit

- Existent

Aigua Reg

- Existent

Electricitat Baixa Tensió

- Existent aeri EDE
- Existent soterrat EDE
- Existent traça EDE
- A instal·lar EDE

Electricitat Mitja Tensió

- Existent aeri EDE
- Existent soterrat EDE
- Existent traça EDE

Electricitat Alta Tensió

- Existent aeri EDE
- Existent soterrat EDE
- Existent traça EDE

Gas

- Existent Gas Natural
- Existent Gas Natural

Telecomunicacions

- Existent Orange - Jazztel
- Existent Telefónica
- Existent Vodafone - ONO

Electricitat Centre de Transformació

- Existent aeri EDE

Enllumenat

- Llumeneres existents
- Llumeneres a retirar



\\grups02\GRP\_EPU\_ACTUACIONS\JDS\JD\_25\_PlacaMaAurelia\F1\_23\_903242\03\_PE\01\_EnProces\02\_Doc\Grafica\01\_Editable\01\_Modelat\01\_Centrals\SE01\_Serveis EXISTENTS



PSA

Francesc Puig Esteban

Autoria

Francesc Puig Esteban

Equip

Anna Nadeu, arq.  
Marta Belando, arq.  
Cristina Magallón, arq.  
Elisabeth Rotger, eng. agr.

Virginia Campos, eng. camins  
Rosa Romero, arq. tec.  
Jonatan Álvarez, eng. inst.  
Rosa Pla, eng. inst.

Expedient  
903242/23

PROJECTE D'EXECUCIÓ

REURBANITZACIÓ DE LA PLAÇA DE  
MARIA AURÈLIA CAPMANY

SANT JOAN DESPÍ

SERVEIS EXISTENTS  
GAS NATURAL

Agost 2025 PLANTA



SE.01.4

A3 E: 1/300

Llegenda d'instal·lacions de Serveis Existents i Afectats

Aigua potable

- Aigua potable existent AGBAR
- Aigua potable a instal·lar

Clavegueram

- Existent

Servei Trànsit

- Existent

Aigua Reg

- Existent

Electricitat Baixa Tensió

- Existent aeri EDE
- Existent soterrat EDE
- Existent traça EDE
- A instal·lar EDE

Electricitat Mitja Tensió

- Existent aeri EDE
- Existent soterrat EDE
- Existent traça EDE

Electricitat Alta Tensió

- Existent aeri EDE
- Existent soterrat EDE
- Existent traça EDE

Gas

- Existent Gas Natural
- Existent Gas Natural

Telecomunicacions

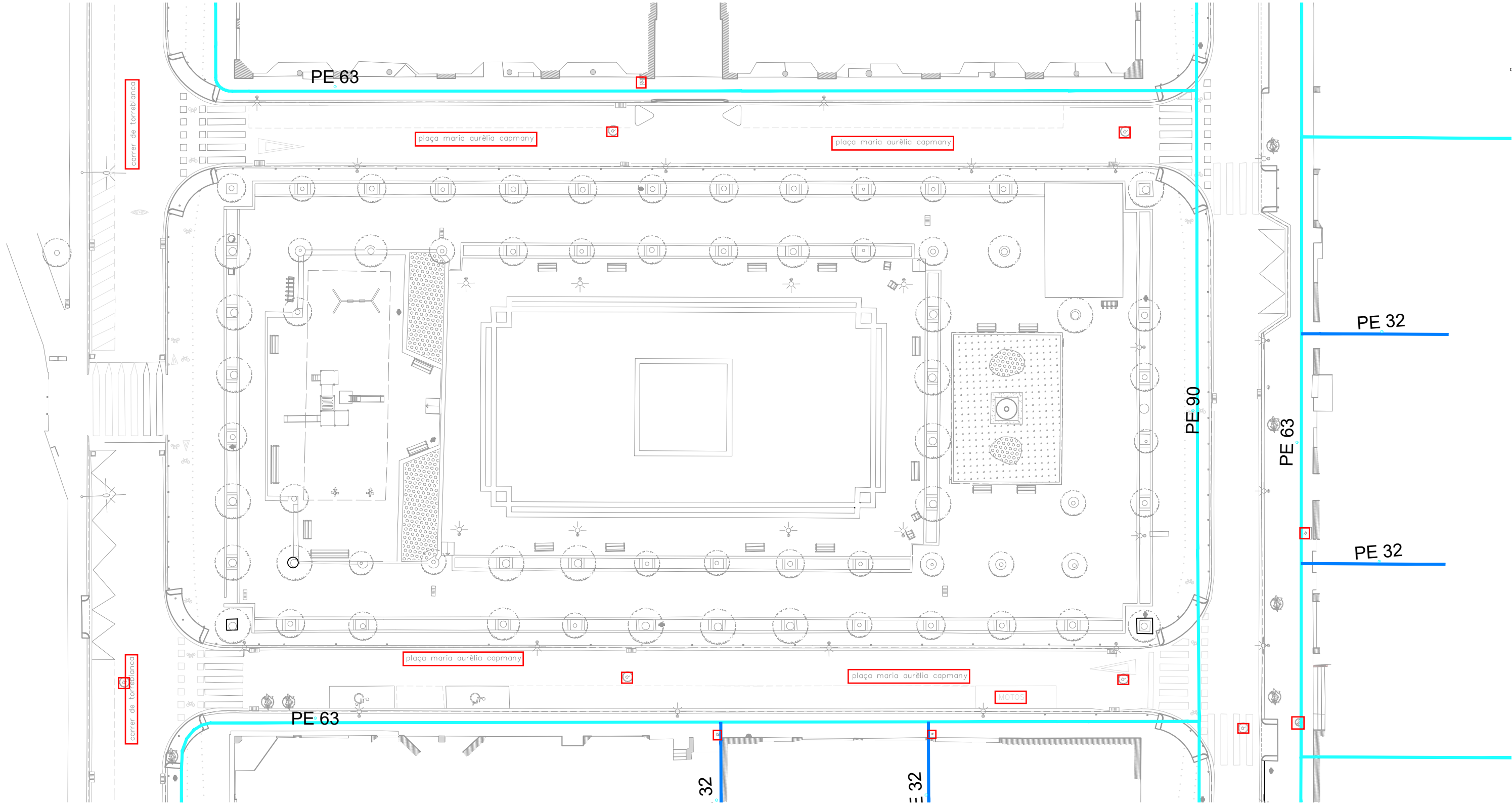
- Existent Orange - Jazztel
- Existent Telefónica
- Existent Vodafone - ONO

Electricitat Centre de Transformació

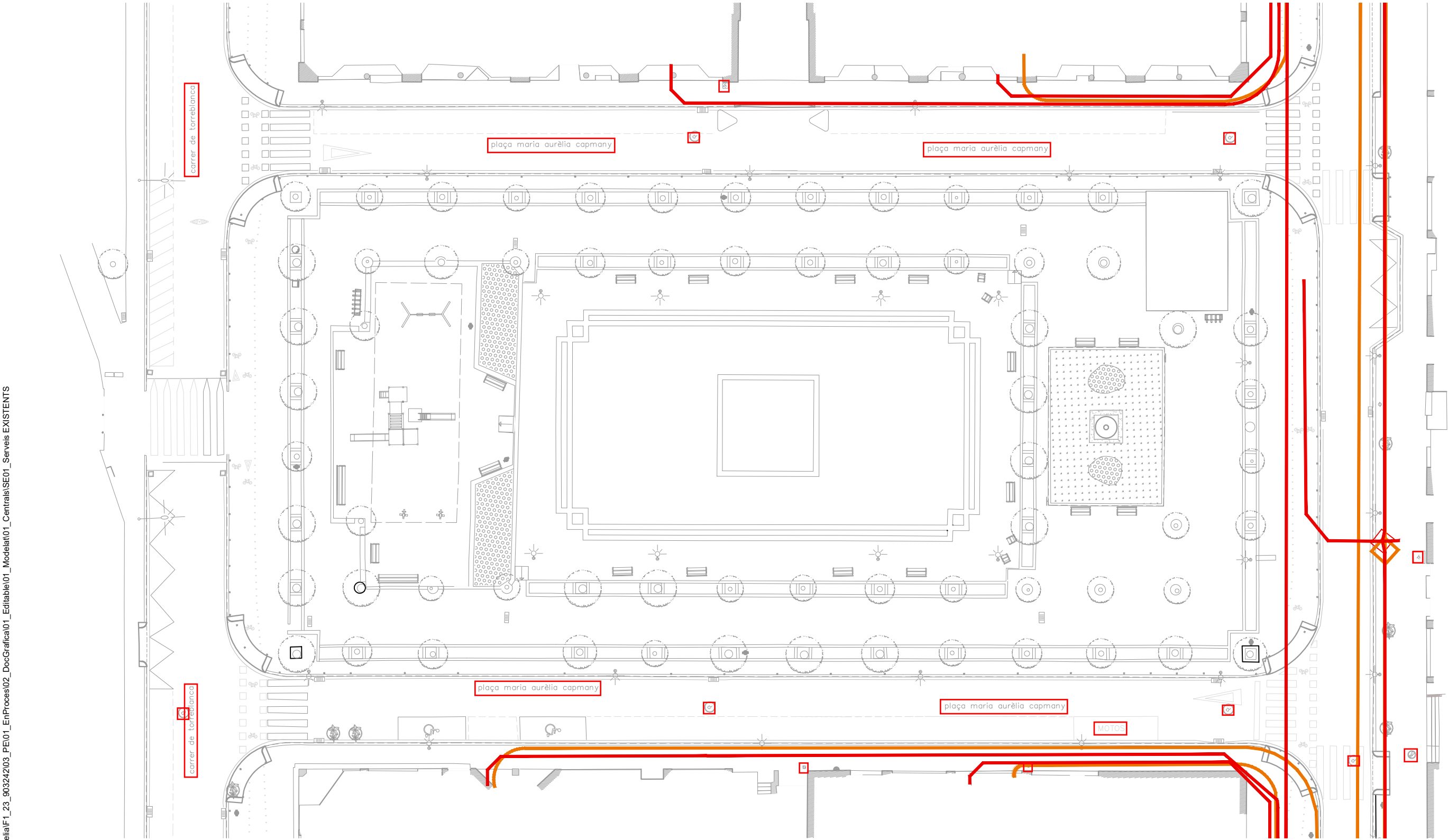
- Existent aeri EDE

Enllumenat

- Llumeneres existents
- Llumeneres a retirar



\\grup02\GRP\_EPU\_ACTUACIONS\JDS\JD\_25\_PlacaMaAurelia\F1\_23\_903242\03\_PE\01\_EnProces\02\_Doc\Grafica\01\_Editable\01\_Modelat\01\_Centrals\SE01\_Serveis EXISTENTS



Llegenda d'instal·lacions de Serveis Existents i Afectats

Aigua potable

- Aigua potable existent AGBAR
- Aigua potable a instal·lar

Clavegueram

- Existent

Servei Trànsit

- Existent

Aigua Reg

- Existent

Electricitat Baixa Tensió

- Existent aeri EDE
- Existent soterrat EDE
- Existent traça EDE
- A instal·lar EDE

Electricitat Mitja Tensió

- Existent aeri EDE
- Existent soterrat EDE
- Existent traça EDE

Electricitat Alta Tensió

- Existent aeri EDE
- Existent soterrat EDE
- Existent traça EDE

Gas

- Existent Gas Natural
- Existent Gas Natural

Telecomunicacions

- Existent Orange - Jazztel
- Existent Telefónica
- Existent Vodafone - ONO

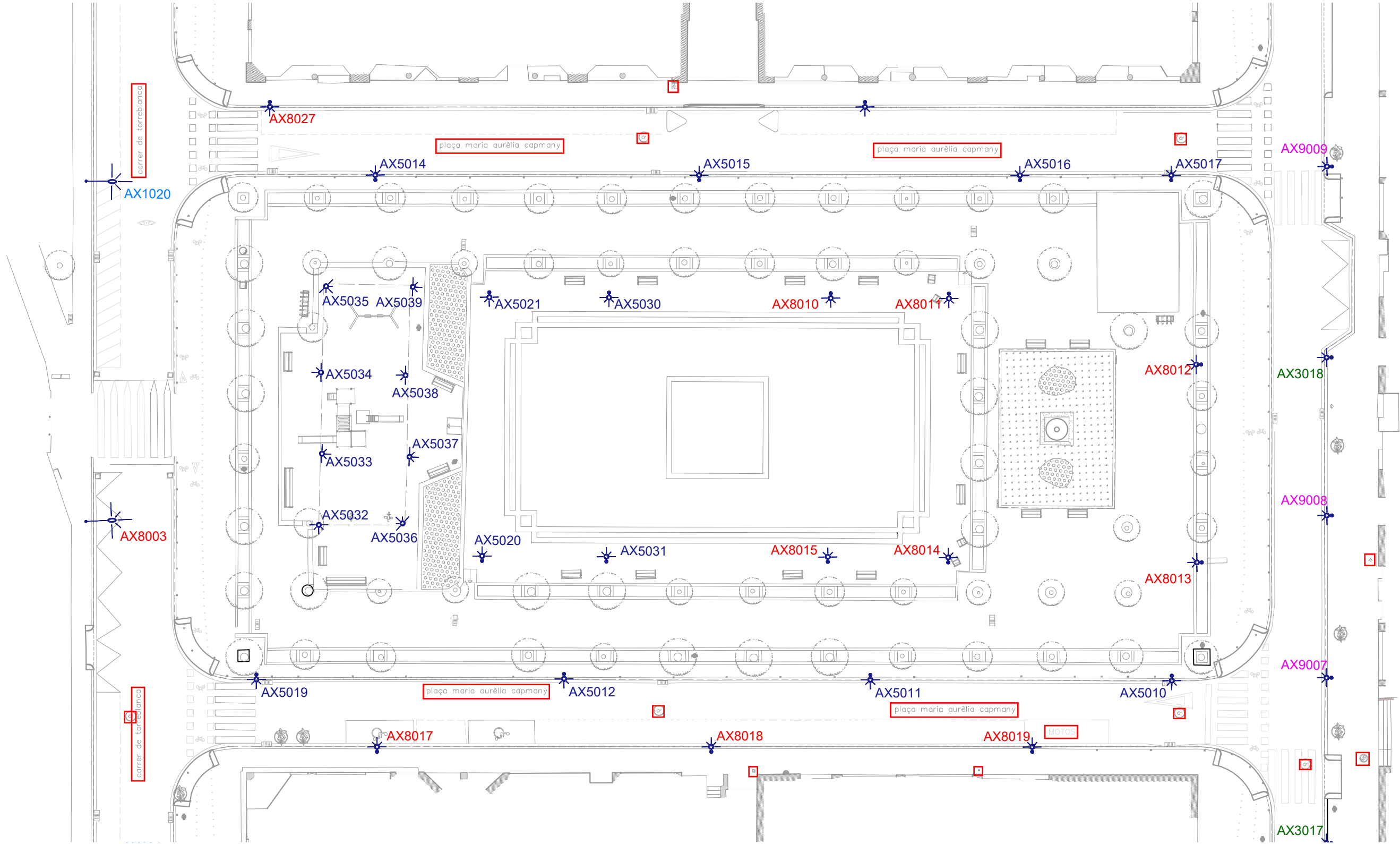
Electricitat Centre de Transformació

- Existent aeri EDE

Enllumenat

- Llumeneres existents
- Llumeneres a retirar

\\grup02\GRP\_EPU\_ACTUACIONS\JDS\JD\_25\_903242\03\_PE\01\_EnProces\02\_Doc\Grafica\01\_Editable\01\_Centrals\SE01\_Serveis EXISTENTS



Llegenda d'instal·lacions de Serveis Existents i Afectats

Aigua potable

- Aigua potable existent AGBAR
- Aigua potable a instal·lar

Clavegueram

- Existent

Servei Trànsit

- Existent

Aigua Reg

- Existent

Electricitat Baixa Tensió

- Existent aeri EDE
- Existent soterrat EDE
- Existent traça EDE
- A instal·lar EDE

Electricitat Mitja Tensió

- Existent aeri EDE
- Existent soterrat EDE
- Existent traça EDE

Electricitat Alta Tensió

- Existent aeri EDE
- Existent soterrat EDE
- Existent traça EDE

Gas

- Existent Gas Natural
- Existent Gas Natural

Telecomunicacions

- Existent Orange - Jazztel
- Existent Telefónica
- Existent Vodafone - ONO

Electricitat Centre de Transformació

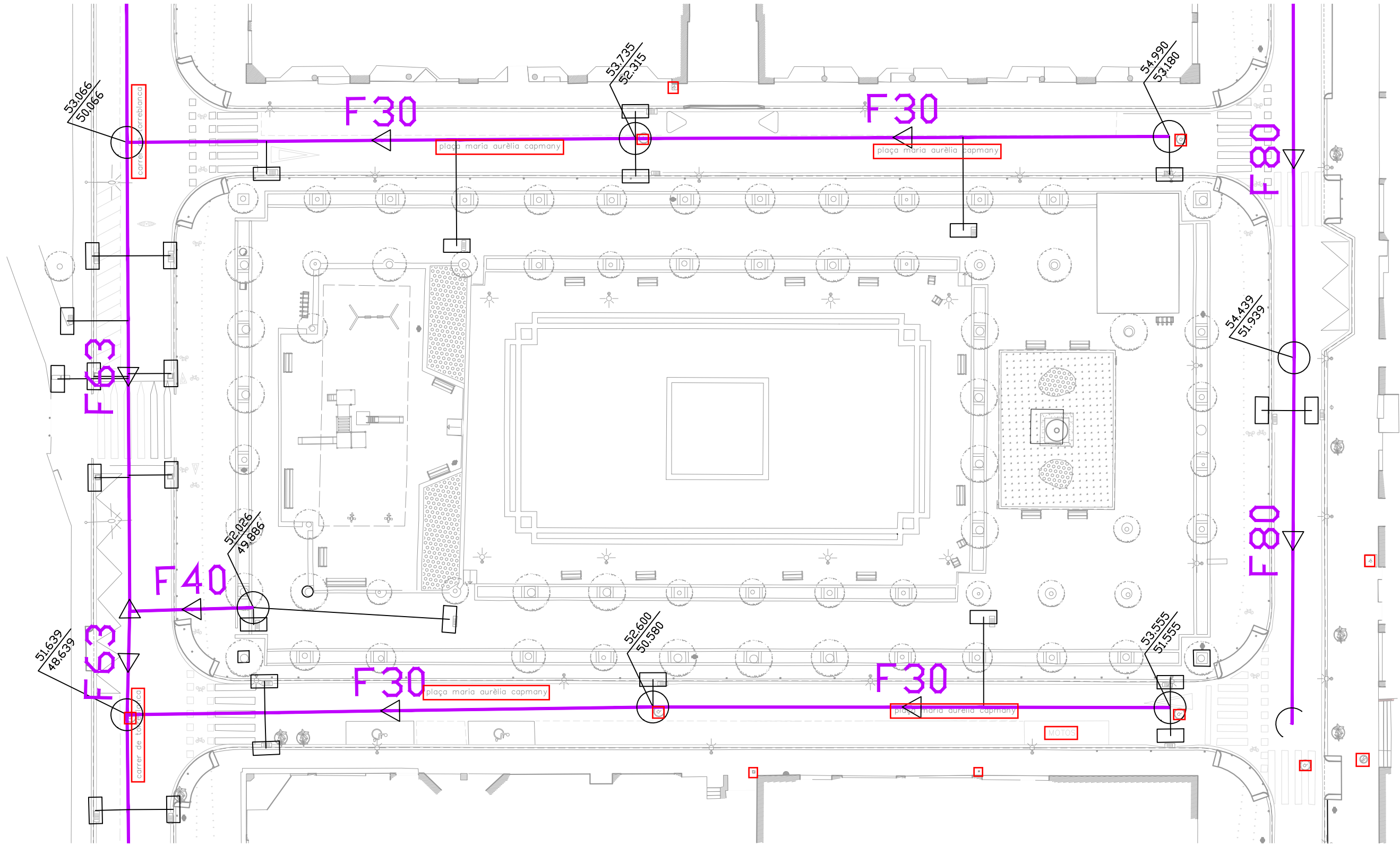
- Existent aeri EDE

Enllumenat

- Llumeneres existents
- Llumeneres a retirar



\\grup02\GRP\_EPU\_ACTUACIONS\JDS\JD\_25\_PlacaMaAurelia\F1\_23\_903242\03\_PE\01\_EnProces\02\_Doc\Grafica\01\_Editable\01\_Modelat\01\_Centrals\SE01\_Serveis EXISTENTS



Llegenda d'instal·lacions de Serveis Existents i Afectats

Aigua potable

- Aigua potable existent AGBAR
- Aigua potable a instal·lar

Clavegueram

- Existent

Servei Trànsit

- Existent

Aigua Reg

- Existent

Electricitat Baixa Tensió

- Existent aeri EDE
- Existent soterrat EDE
- Existent traça EDE
- A instal·lar EDE

Electricitat Mitja Tensió

- Existent aeri EDE
- Existent soterrat EDE
- Existent traça EDE

Electricitat Alta Tensió

- Existent aeri EDE
- Existent soterrat EDE
- Existent traça EDE

Gas

- Existent Gas Natural
- Existent Gas Natural

Telecomunicacions

- Existent Orange - Jazztel
- Existent Telefónica
- Existent Vodafone - ONO

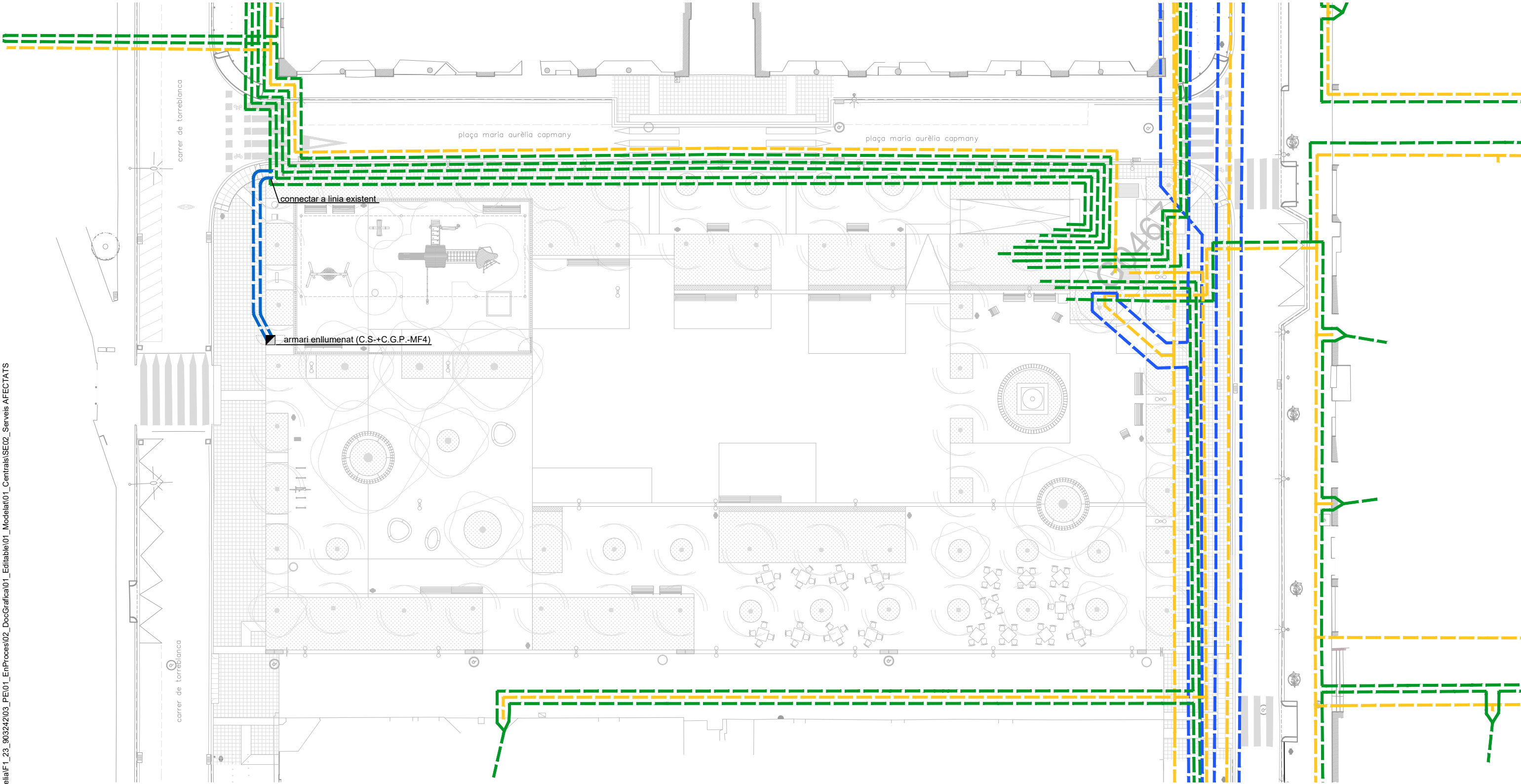
Electricitat Centre de Transformació

- Existent aeri EDE

Enllumenat

- Llumeneres existents
- Llumeneres a retirar

\\grup02\GRP\_EPU\_ACTUACIONS\JDS\JD\_25\_PlacaMaAurelia\F1\_23\_903242\03\_PE\01\_EnProces\02\_Doc\Grafica\01\_Editable\01\_Modelat\01\_Centrals\SE\02\_Serveis AFECTATS



Llegenda d'instal·lacions de Serveis Existents i Afectats

Aigua potable

- Aigua potable existent AGBAR
- Aigua potable a instal·lar

Clavegueram

- Existent

Servei Trànsit

- Existent

Aigua Reg

- Existent

Electricitat Baixa Tensió

- Existent aeri EDE
- Existent soterrat EDE
- Existent traça EDE
- A instal·lar EDE

Electricitat Mitja Tensió

- Existent aeri EDE
- Existent soterrat EDE
- Existent traça EDE

Electricitat Alta Tensió

- Existent aeri EDE
- Existent soterrat EDE
- Existent traça EDE

Gas

- Existent Gas Natural
- Existent Gas Natural

Telecomunicacions

- Existent Orange - Jazztel
- Existent Telefónica
- Existent Vodafone - ONO

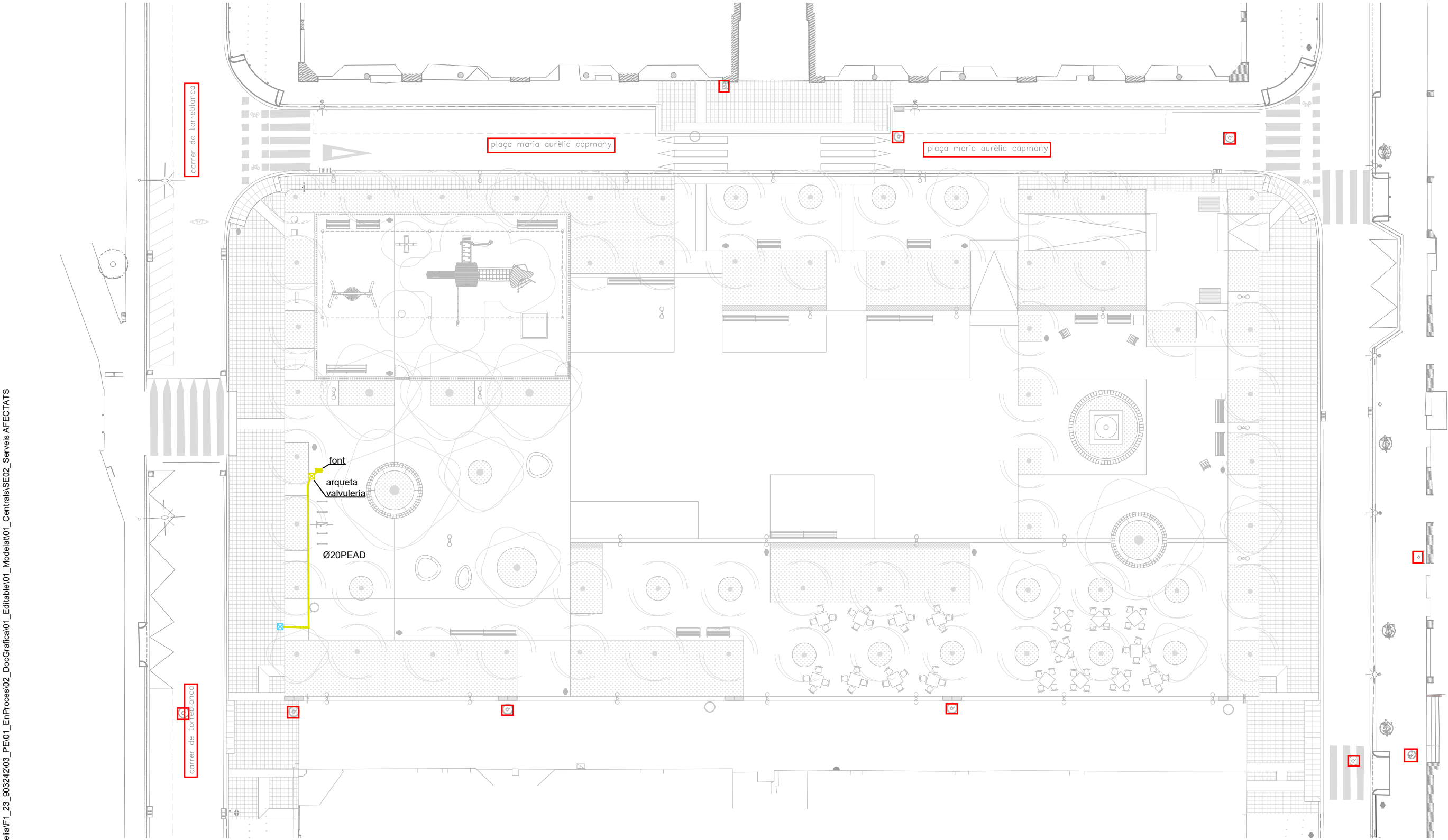
Electricitat Centre de Transformació

- Existent aeri EDE

Enllumenat

- Llumeneres existents
- Llumeneres a retirar

\\grup02\GRP\_EPU\_ACTUACIONS\JDS\JD\_25\_PlacaMaAurelia\F1\_23\_903242\03\_PE\01\_EnProces\02\_Doc\Grafica\01\_Editable\01\_Modelat\01\_Centrals\SE\02\_Serveis AFECTATS



Llegenda d'instal·lacions de Serveis Existents i Afectats

Aigua potable

- Aigua potable existent AGBAR
- Aigua potable a instal·lar

Clavegueram

- Existent

Servei Trànsit

- Existent

Aigua Reg

- Existent

Electricitat Baixa Tensió

- Existent aeri EDE
- Existent soterrat EDE
- Existent traça EDE
- A instal·lar EDE

Electricitat Mitja Tensió

- Existent aeri EDE
- Existent soterrat EDE
- Existent traça EDE

Electricitat Alta Tensió

- Existent aeri EDE
- Existent soterrat EDE
- Existent traça EDE

Gas

- Existent Gas Natural
- Existent Gas Natural

Telecomunicacions

- Existent Orange - Jazztel
- Existent Telefónica
- Existent Vodafone - ONO

Electricitat Centre de Transformació

- Existent aeri EDE

Enllumenat

- Llumeneres existents
- Llumeneres a retirar



\\grupso2\GRP\_EPU\_ACTUACIONS\JDS\JD\_25\_PlacaMaAurelia\F1\_23\_903242\03\_PE\01\_EnProces\02\_Doc\Grafica\01\_Editable\01\_Modelat\01\_Centrals\SE\02\_Serveis AFECTATS

Llegenda d'instal·lacions de Serveis Existents i Afectats

Aigua potable

- Aigua potable existent AGBAR
- Aigua potable a instal·lar

Clavegueram

- Existent

Servei Trànsit

- Existent

Aigua Reg

- Existent

Electricitat Baixa Tensió

- Existent aeri EDE
- Existent soterrat EDE
- Existent traça EDE
- A instal·lar EDE

Electricitat Mitja Tensió

- Existent aeri EDE
- Existent soterrat EDE
- Existent traça EDE

Electricitat Alta Tensió

- Existent aeri EDE
- Existent soterrat EDE
- Existent traça EDE

Gas

- Existent Gas Natural
- Existent Gas Natural

Telecomunicacions

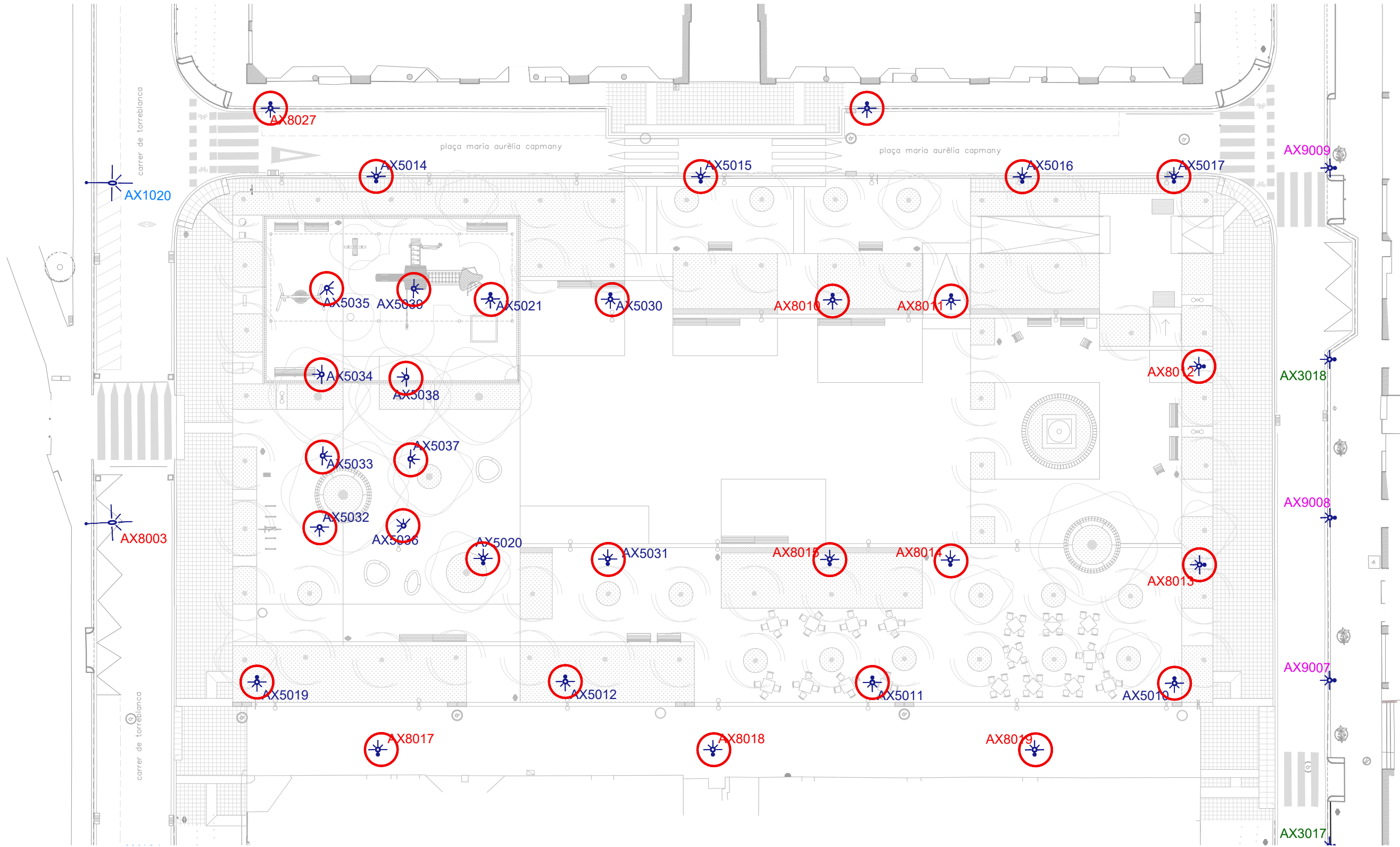
- Existent Orange - Jazztel
- Existent Telefónica
- Existent Vodafone - ONO

Electricitat Centre de Transformació

- Existent aeri EDE

Enllumenat

- Llumeneres existents
- Llumeneres a retirar

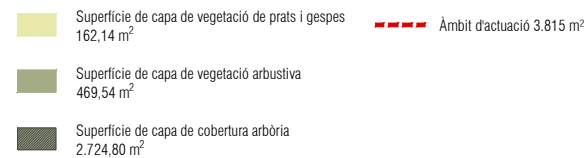
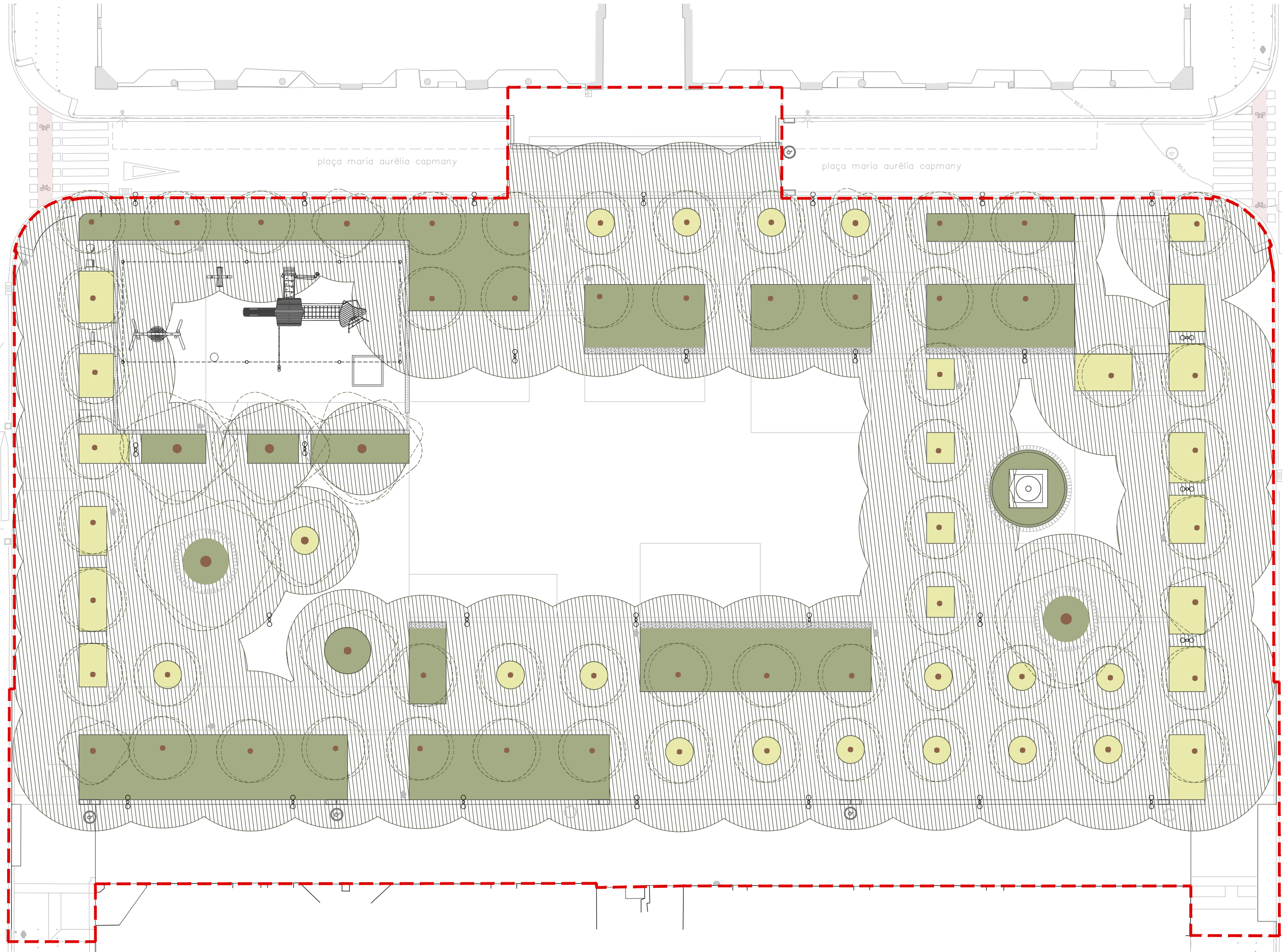


|   |   |   |   |   |
|---|---|---|---|---|
|  |  |  |  |  |
| CLV03.1<br>Nou embornal   | CLV03.2<br>Nou col·lector   | CLV03.3<br>Nou pou  | CLV03.4<br>Tub de drenatge  | CLV03.5<br>Arqueta de registre  |

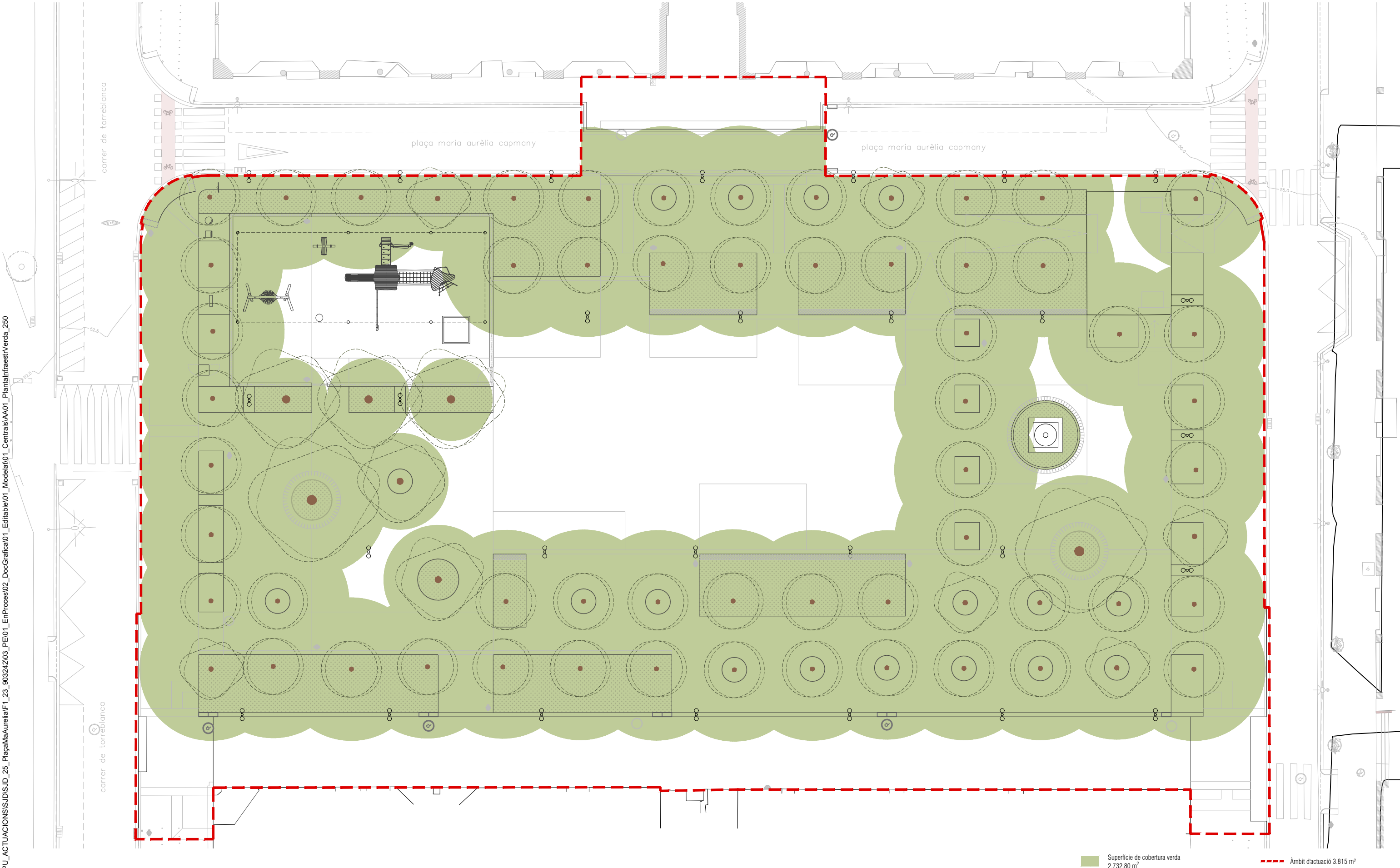
3 E: 1/300



\\grups02\GRP\_EPU\_ACTUACION\SI\DIS\JD\_25\_PlacaMaAurelia\F1\_23\_903242\03\_PE\01\_EnProces\02\_DocGrafica\01\_Editable\01\_Modelat\01\_Centrals\AA01\_PlantInfraestrVerda\_250



\\grups02\GRP\_EPU\_ACTUACIONS\JDS\JD\_25\_PlacaMaAurelia\F1\_23\_903242\03\_PE\01\_EnProces\02\_Doc\Grafica\01\_Editable\01\_Modelat\01\_Centrals\AA01\_PlantInfraestrVerda\_250

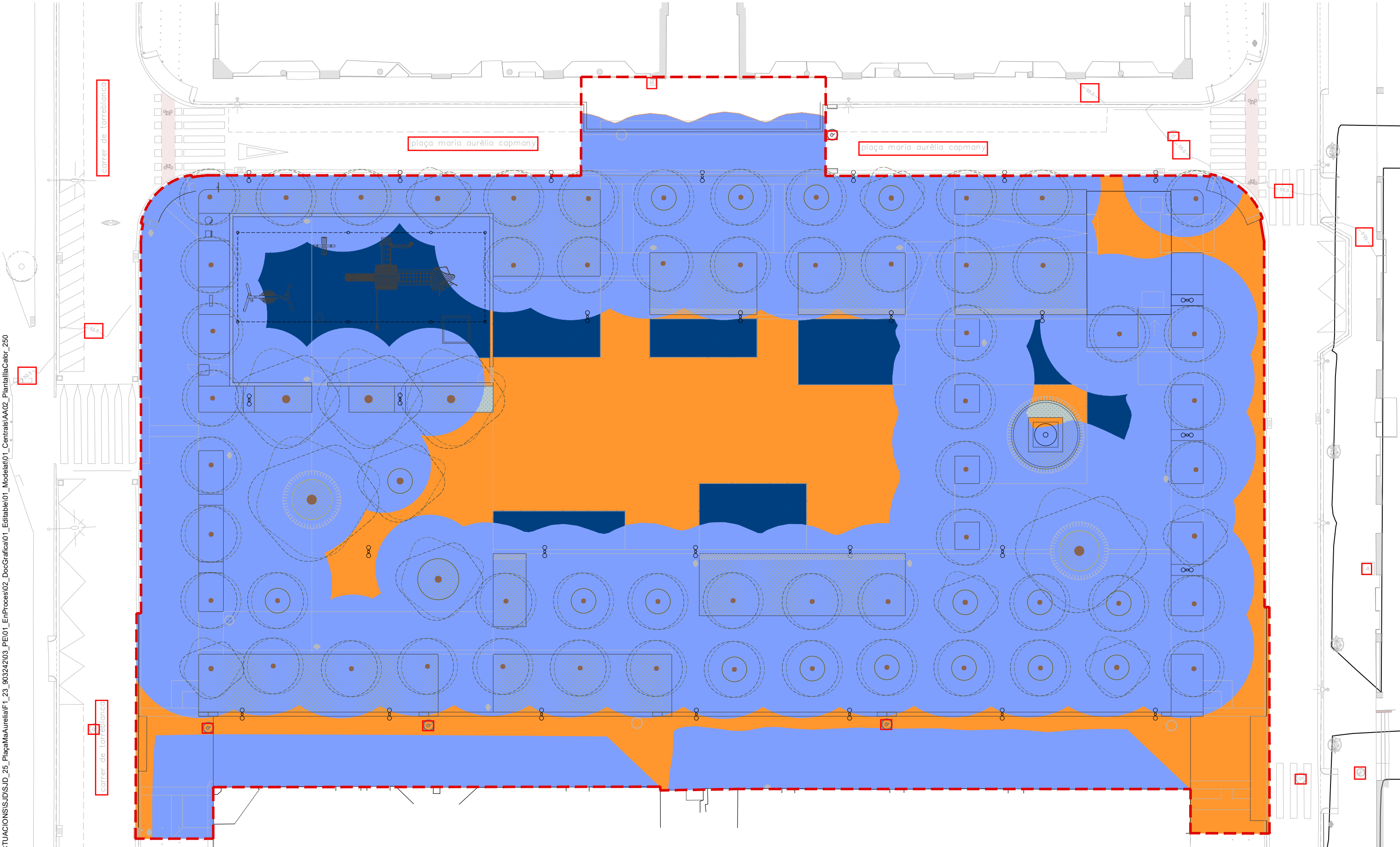


Superfície de cobertura verda  
2.732,80 m<sup>2</sup>

Àmbit d'actuació 3.815 m<sup>2</sup>



\\grups02\GRP\_EPU\_ACTUACION\SI\DIS\JD\_25\_PlacaMaAurelia\F1\_23\_903242\03\_PE\01\_EnProces\02\_DocGrafica\01\_Editable\01\_Centrals\AA02\_PlantillaColor\_250



- Superfície en ombra (21 juny a les 13h)  
2.881,40 m<sup>2</sup>
- Superfície permeable  
221,20 m<sup>2</sup>
- Superfície de capa de cobertura arbòria  
5,20 m<sup>2</sup>
- Superfície de paviment impermeable  
exposada al sol a l'estiu  
654,60 m<sup>2</sup>
- Àmbit d'actuació 3.815 m<sup>2</sup>