

Reurbanització de la plaça de Maria Aurèlia Capmany



Municipi
Sant Joan Despí

Tipus d'actuació
Urbanització

Expedient
903242/23

Data
Agost 2025

Tipus de document
Projecte d'execució

Gestió
Direcció de Serveis de l'Espai Públic

Redacció de projecte
Direcció de Serveis de l'Espai Públic

Relació de documents i volums

01. Memòria i Annexos

02. Plànols

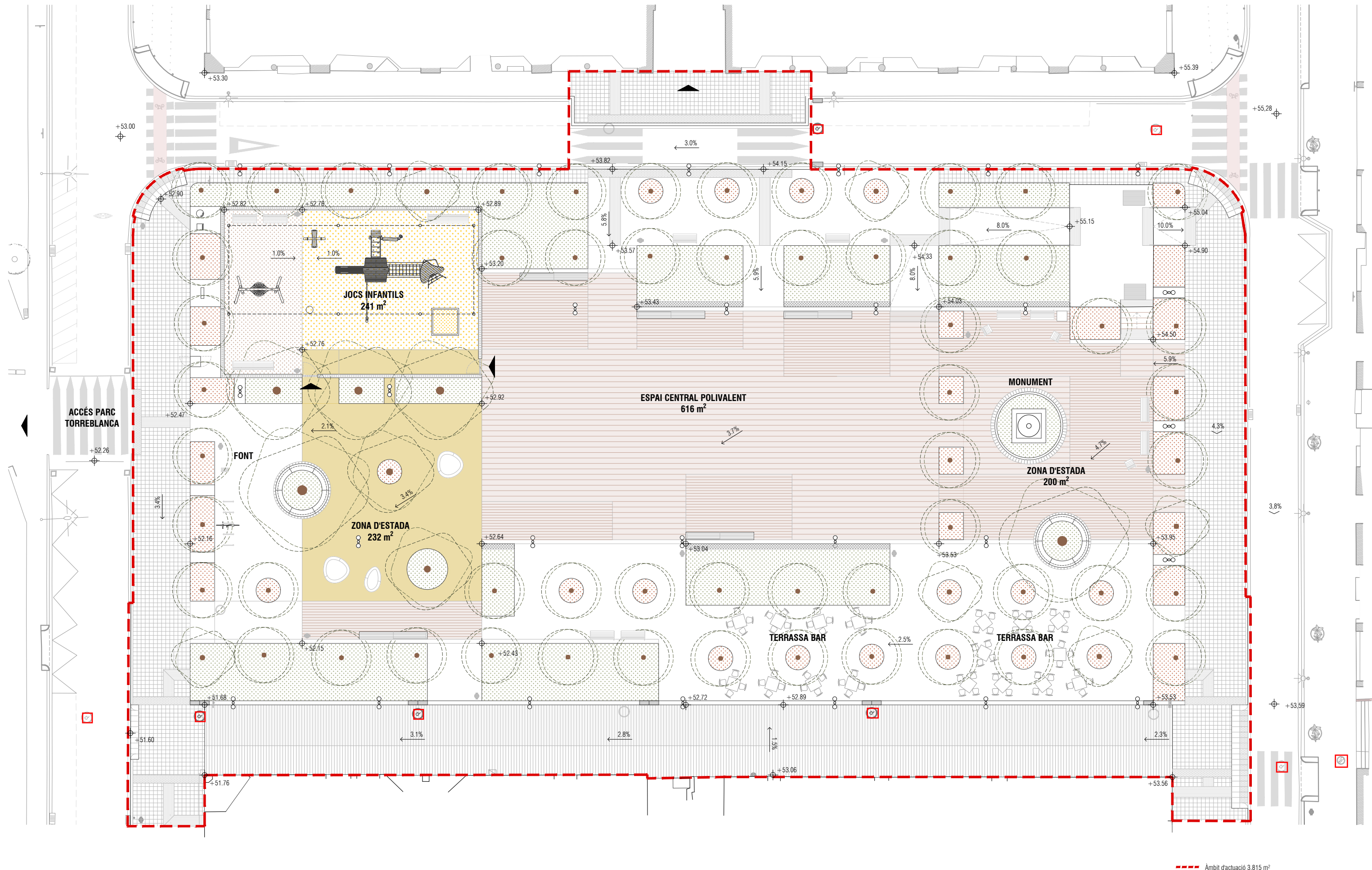
03. Plec de Prescripcions Tècniques

04. Pressupost

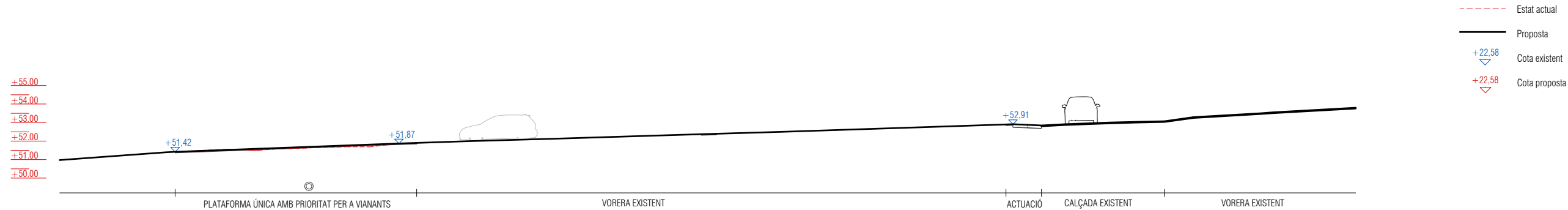
08/13 Volums

Índex de volums

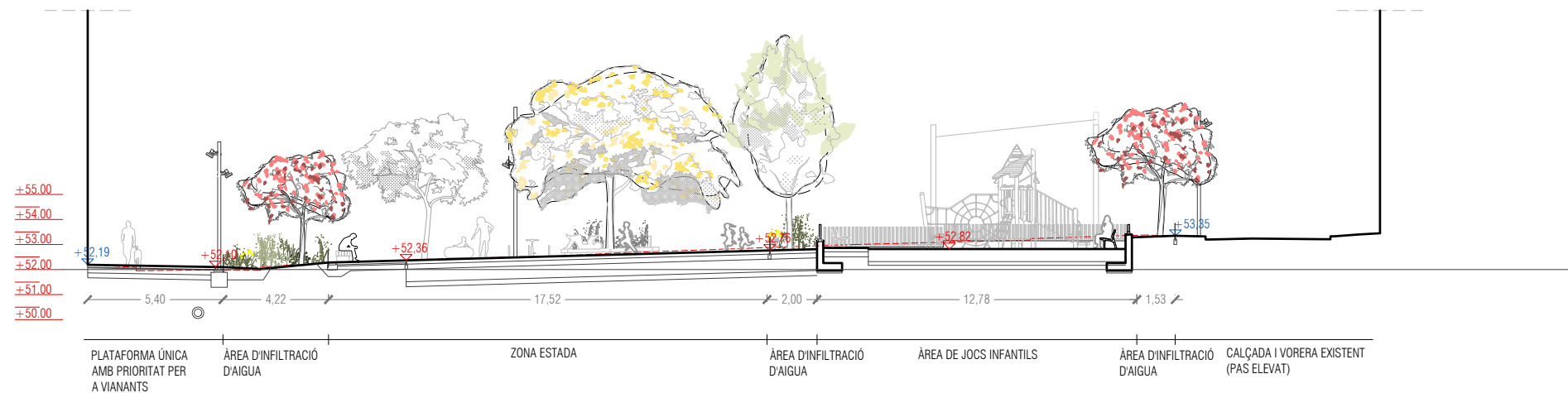
| D1 Memòria i annexos | D2 Plànols | D3 Plec de prescripcions tècniques | D4 Pressupost |
|--|---|--|---|
| 01-06 | 07-11 | 12 | 13 |
| <div>01</div> <div>Memòria</div> <div>Annex 01. Antecedents, àmbit d’actuació i situació prèvia</div> <div>Annex 02. Planejament</div> <div>Annex 03. Topografia</div> <div>02</div> <div>Annex 04. Geologia i geotècnia</div> <div>Annex 05. Definició geomètrica i replanteig</div> <div>Annex 06. Moviment de terres</div> <div>Annex 07. Climatologia, hidrologia i drenatge</div> <div>Annex 08. Xarxa de clavegueram</div> <div>Annex 09. Canalitzacions i desviaments de cursos naturals d’aigua</div> <div>Annex 10. Ferms i paviments</div> <div>Annex 11. Estructures i murs</div> <div>Annex 12. Enllumenat</div> <div>Annex 13. Xarxa de reg i abastament d’aigua pel reg</div> <div>03-04</div> <div>Annex 14. Plantacions</div> <div>Annex 15. Senyalització, abalisament i seguretat vial</div> <div>Annex 16. Semaforització</div> <div>Annex 17. Serveis existents. Serveis afectats. Nous subministraments i instal·lacions de serveis</div> <div>Annex 18. Expropiacions, ocupacions temporals, restitució de dreta reals i servituds</div> <div>Annex 19. Autoritzacions i concessions</div> <div>05</div> <div>Annex 20. Pla de control de qualitat</div> <div>Annex 21. Estudi de seguretat i salut</div> <div>Annex 22. Aspectes ambientals</div> <div>06</div> <div>Annex 23. Estudi de gestió de residus de construcció i demolició</div> <div>Annex 24. Accessibilitat</div> <div>Annex 25. Desviaments de trànsit i fases d’execució i d’accessibilitat durant les obres</div> <div>Annex 26. Pla d’obra</div> <div>Annex 27. Justificació de preus</div> <div>Annex 28. Pla de consum i manteniment de l’obra acabada</div> <div>Annex 29. Pressupost per al coneixement de l’Administració</div> <div>Annex 30. Fitxa resum de les característiques del projecte</div> <div>Annex 31. Cales</div> | <div>07</div> <div>Llistat de plànols</div> <div>SG. Situació general</div> <div>08</div> <div>DG. Definició geométrica</div> <div>EN. Enderrocs i elements a retirar</div> <div>09</div> <div>PV. Paviments i confinaments</div> <div>DC. Drenatge i clavegueram</div> <div>EM. Estructures i murs</div> <div>EP. Enllumenat</div> <div>10</div> <div>XR. Xarxa de reg</div> <div>PL. Plantacions</div> <div>MU. Mobiliari urbà i tancaments</div> <div>SV. Senyalització i seguretat viària</div> <div>11</div> <div>SE. Serveis existents, serveis afectats i nous subministraments</div> <div>AA. Aspectes ambientals</div> | <div>12</div> <div>01.Plec de prescripcions tècniques generals</div> <div>02.Plec de prescripcions tècniques particulars</div> | <div>13</div> <div>01. Amidaments</div> <div>02. Estadística de partides</div> <div>03. Quadre de preus nº1</div> <div>04. Quadre de preus nº2</div> <div>05. Pressupost</div> <div>06. Resum de pressupost</div> <div>07. Últim full</div> |



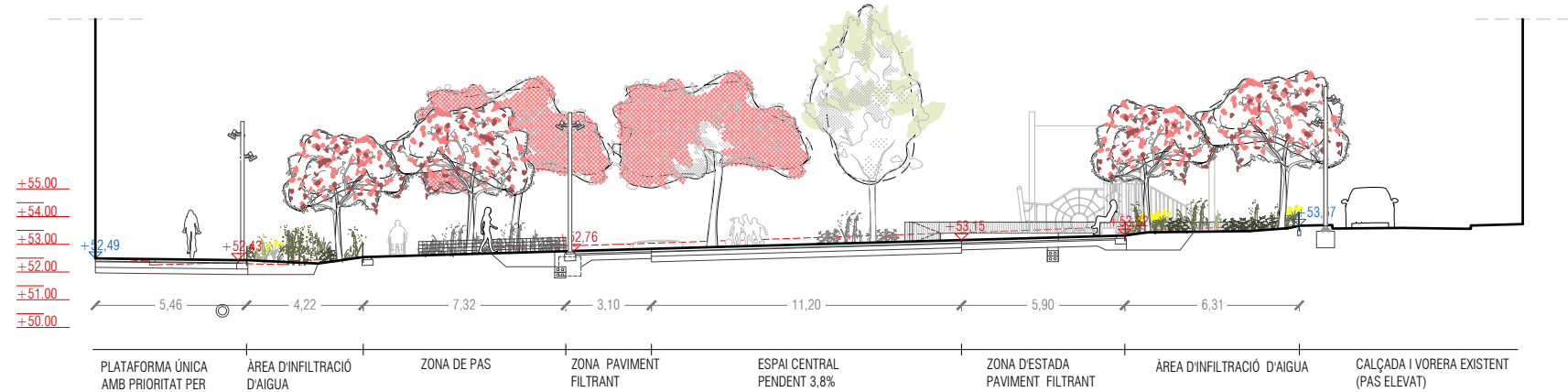
--- Àmbit d'actuació 3.815 m²



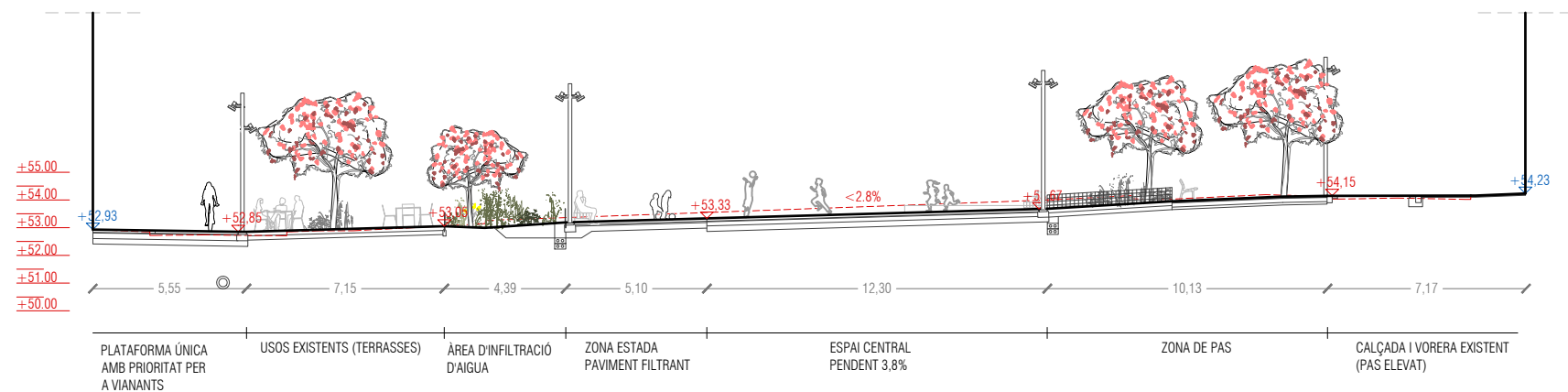
Secció transversal 01



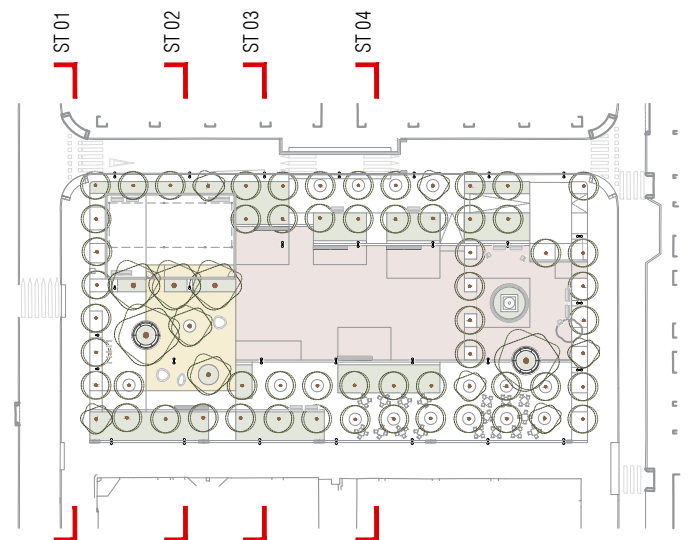
Secció transversal 02

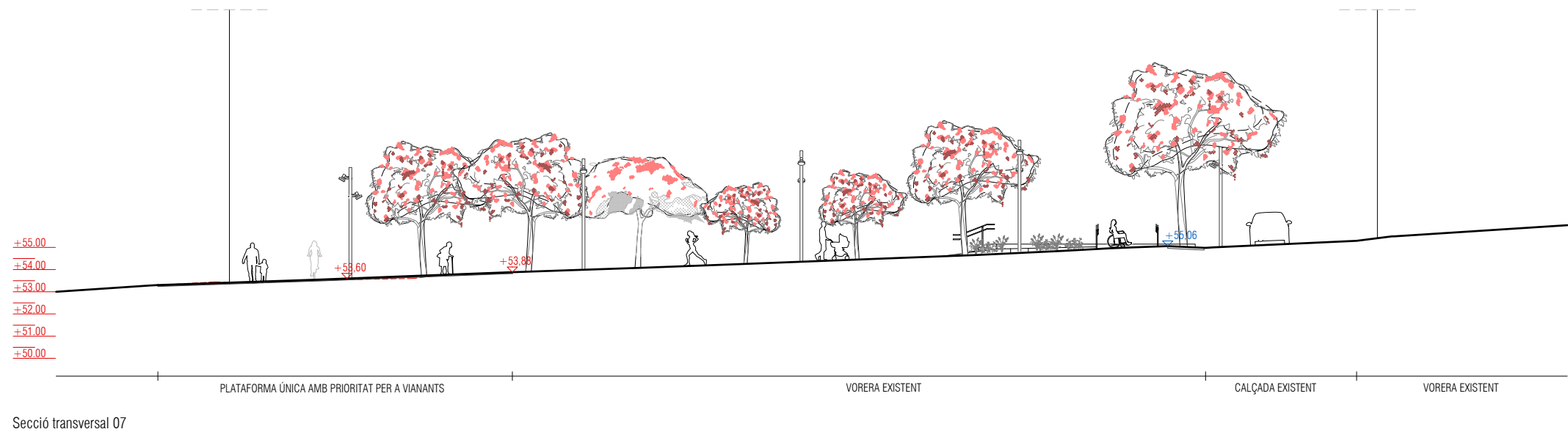
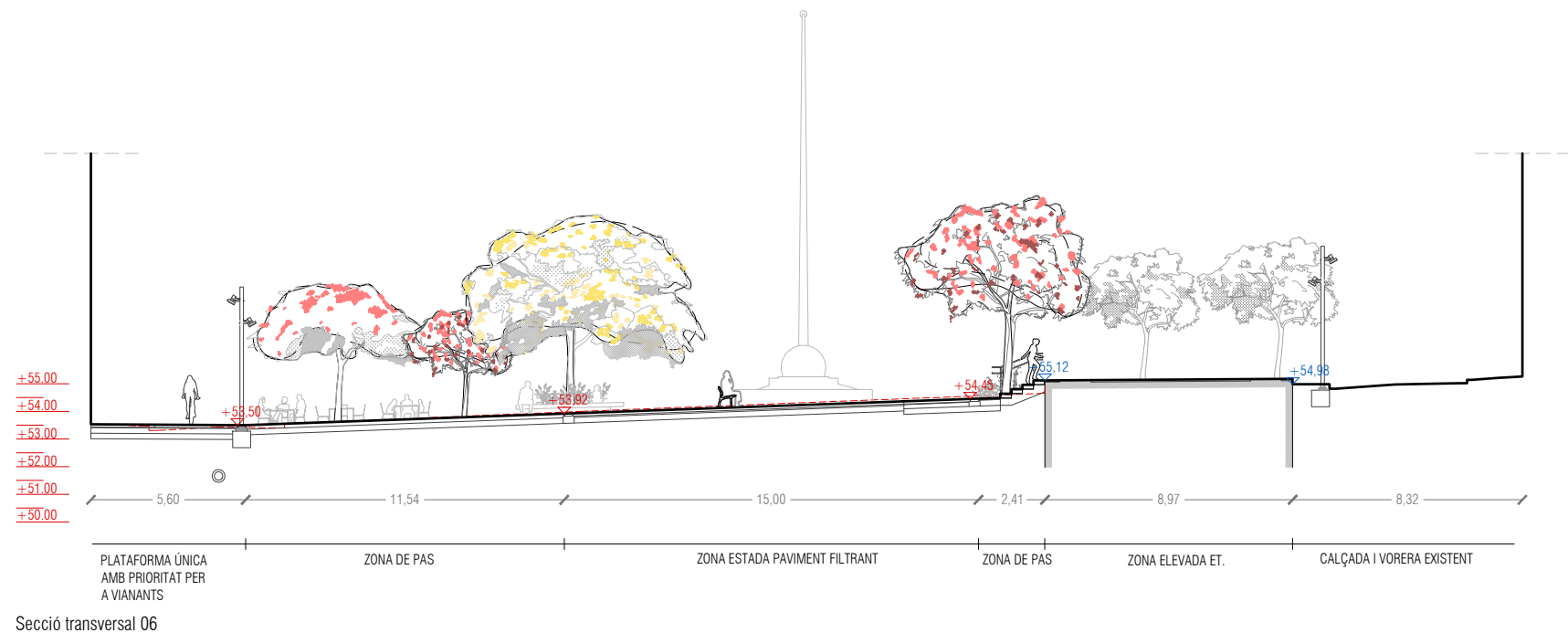
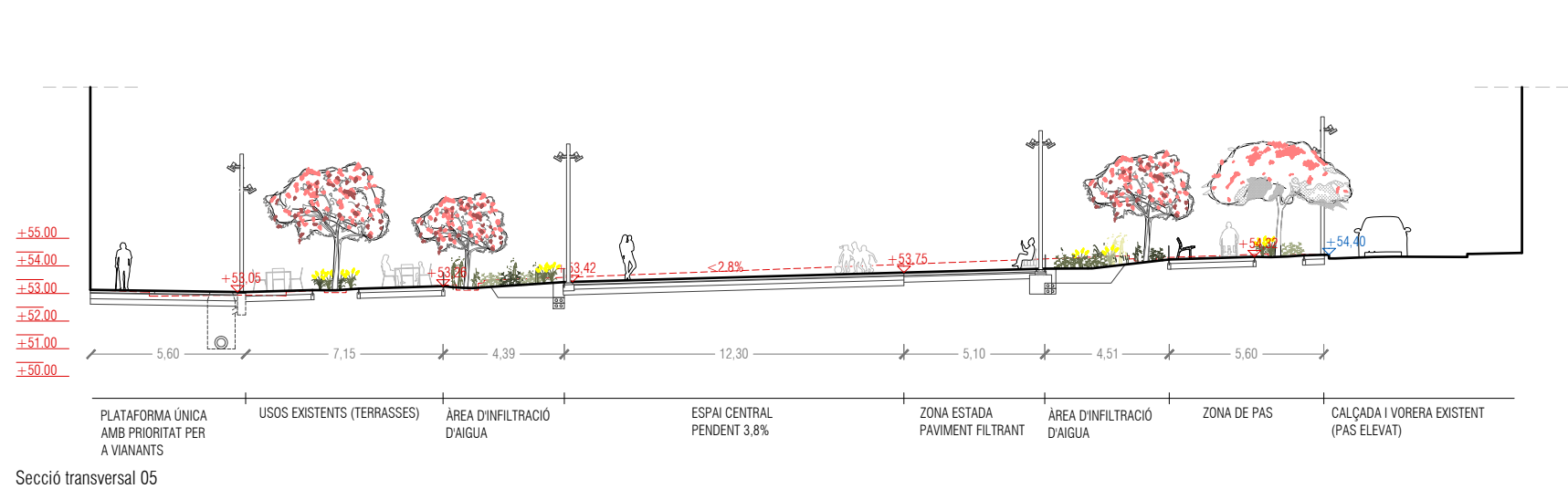


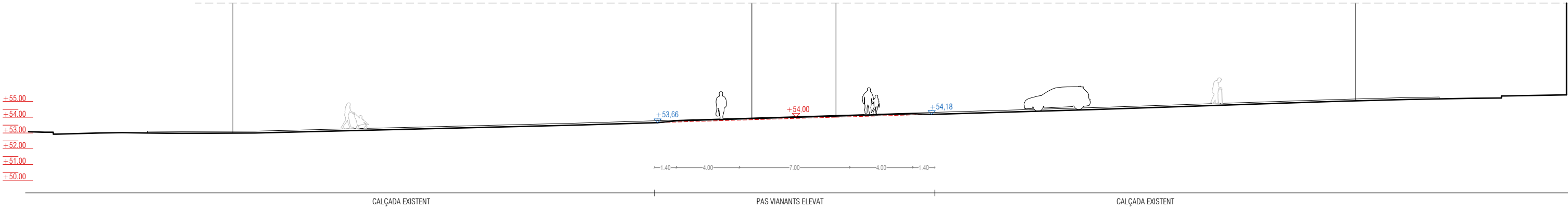
Secció transversal 03



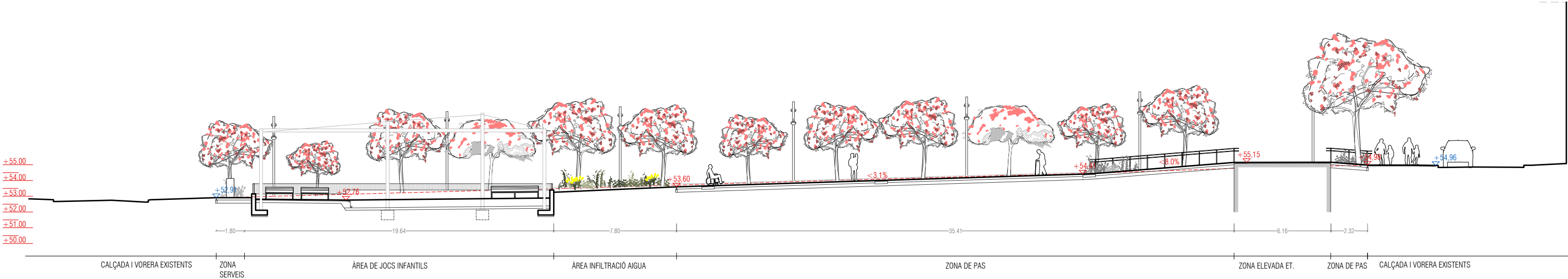
Secció transversal 04





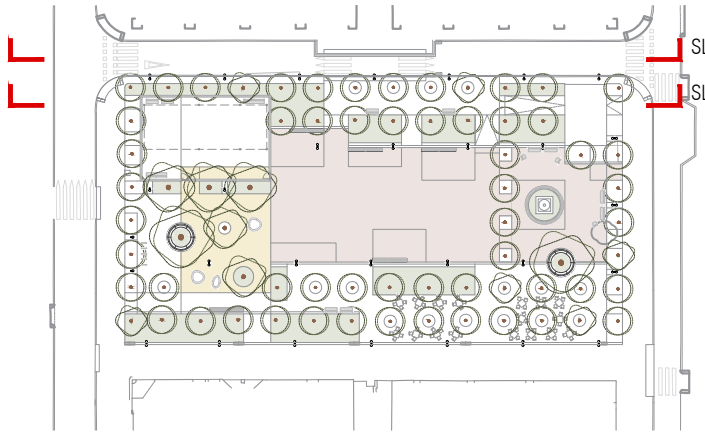


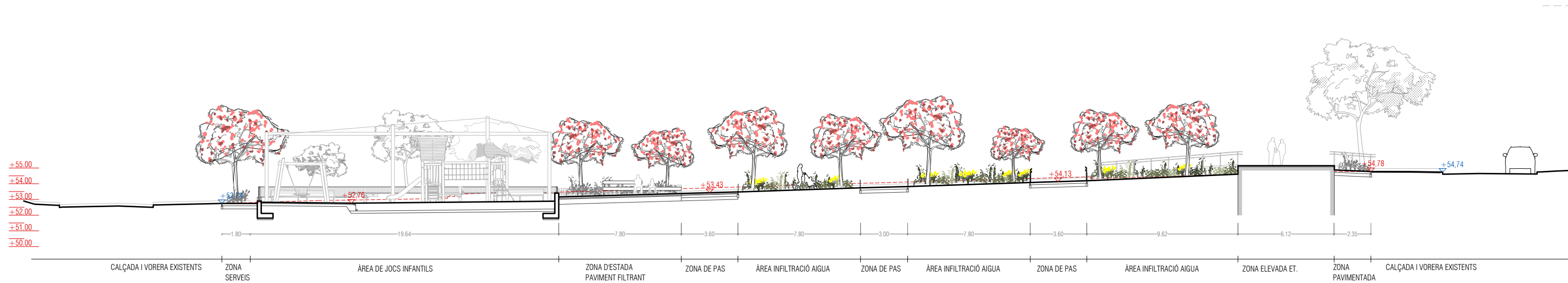
Secció longitudinal 01



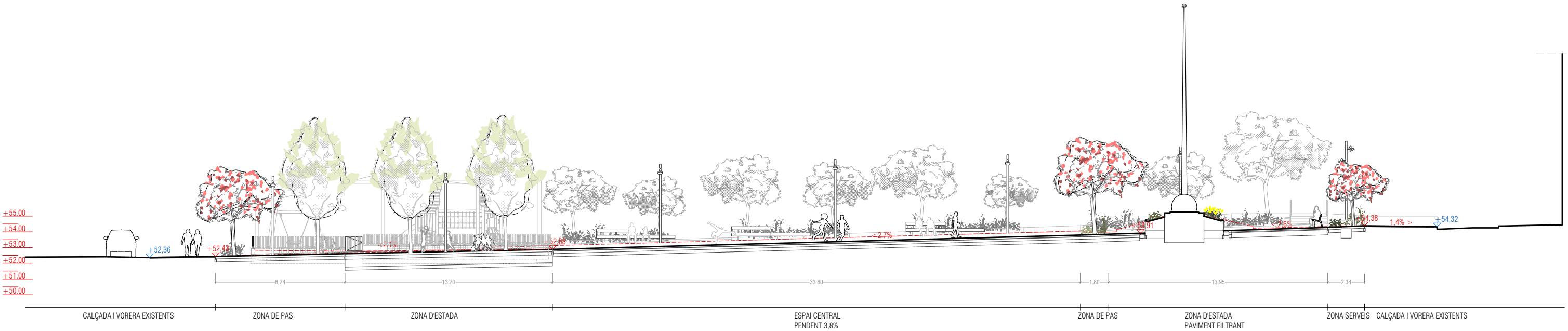
Secció longitudinal 02

- Estat actual
- Proposta
- +22.58 Cota existent
- +22.58 Cota proposta



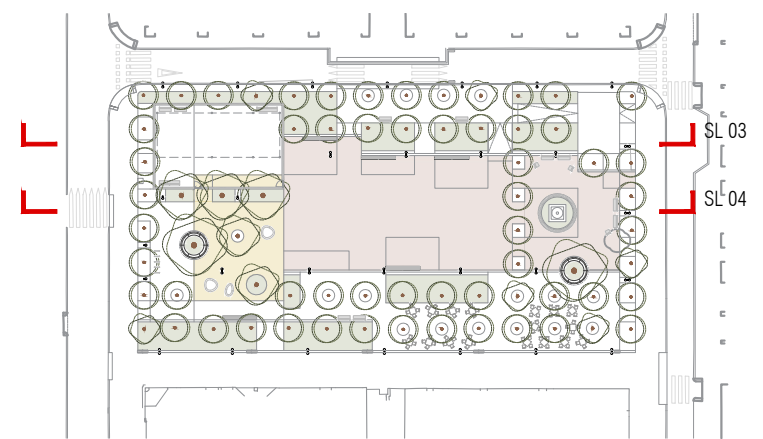


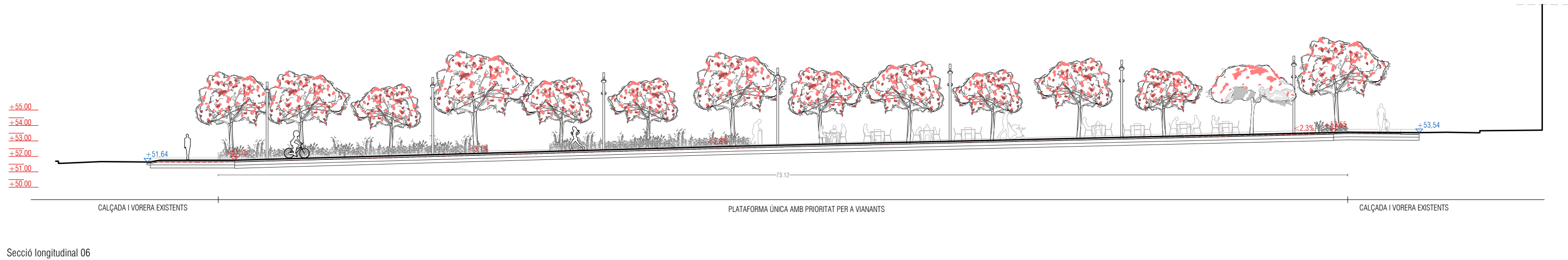
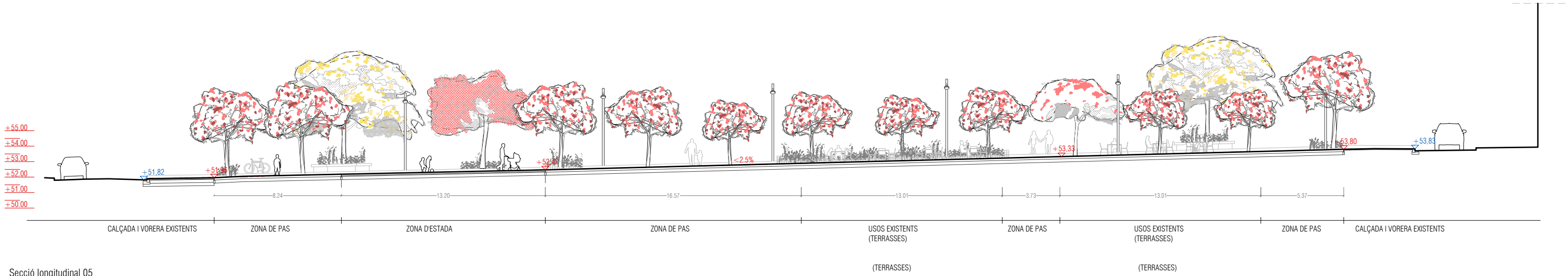
Secció longitudinal 03



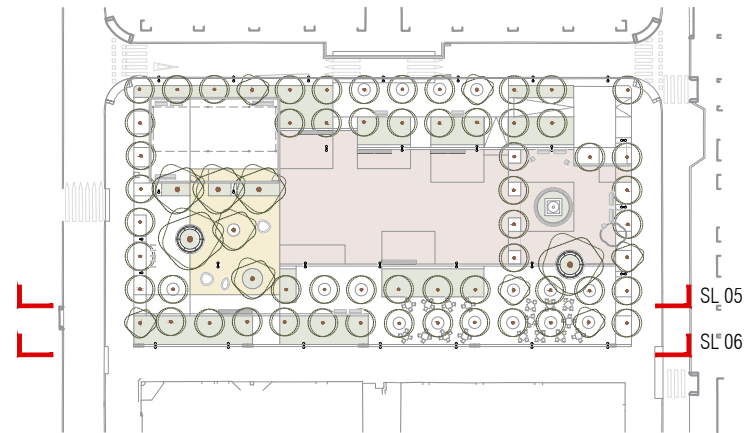
Secció longitudinal 04

- Estat actual
- Proposta
- +22.58 Cota existent
- +22.58 Cota proposta

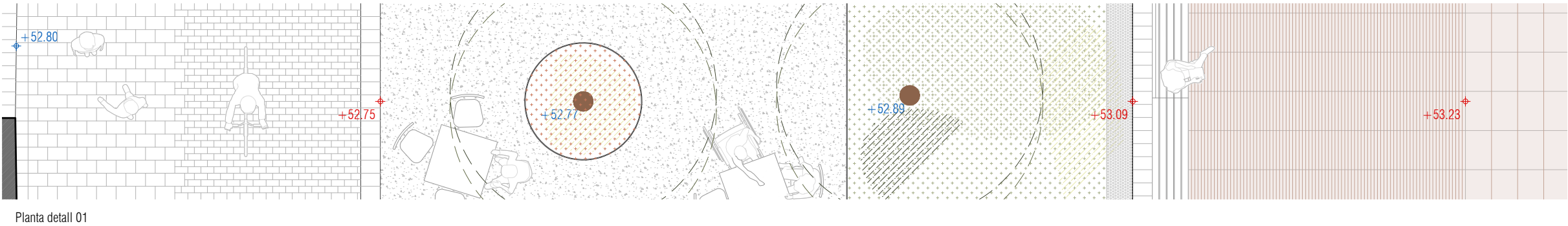
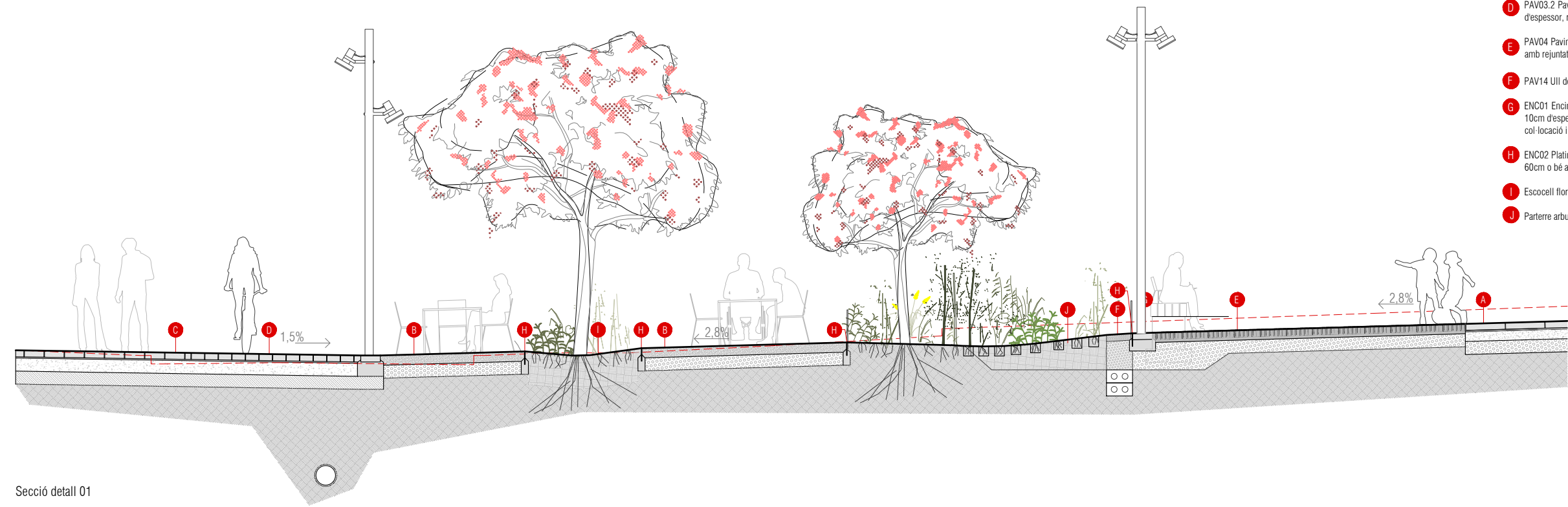




- Estat actual
- Proposta
- +22.58 Cota existent
- +22.58 Cota proposta



\\grups02\GRP_EPU_ACTUACIONS\IS\DIS\ID_25_PlacaMaAurelia\F1_23_903242\03_PEI01_EnProces\02_DocGrafica\01_Editable\01_Modelat\01_Centrals\DG03_Seccions detall_75



- Perfil estat actual
- A** PAV01 Paviment de peça de formigó prefabricat tipus Llosa Vulcano de Breinco o equivalent, de 60x40cm i 10cm d'espessor, rejuntat amb sorra-ciment (junta 8mm). Classe 3 de lliscament. Color desiert.
- B** PAV02 Paviment de formigó continu reciclat HRNE-235/B/20, amb fibres de polipropilè 600gr/m³, juntes de dilatació cada 25m² (a eix d'arbrat, segons plànols). Acabat desactivat (color de l'àrid a definir per la DF), classe 3 de lliscament. PAV02 Espessor 15cm. Col·locat sobre base de grava. PAV02 Espessor 7cm. Col·locat sobre base ET existent.
- C** PAV03.1 Paviment de llamborda de formigó prefabricat tipus Llosa Vulcano de Breinco o equivalent, de 30x20cm i 10cm d'espessor, rejuntat amb sorra-ciment (junta 8mm). Classe 3 lliscament. Color metal.
- D** PAV03.2 Paviment de llamborda de formigó prefabricat tipus Terana Six de Breinco o equivalent, de 20x10cm i 10cm d'espessor, rejuntat amb sorra-ciment (junta 8mm). Classe 3 lliscament. Color metal.
- E** PAV04 Paviment filtrant conformat per llosa Filtra de Breinco o equivalent, color desiert, de dimensions 60x40x10cm, amb rejuntat de sorra de 3/8mm (junta de 1,5cm de gruix).
- F** PAV14 UII de perdiu granulat de 5 a 12 mm i espessor de 10 cm, sobre base de grava
- G** ENC01 Encintat conformat llamborda de formigó prefabricat tipus Llosa Vulcano de Breinco o equivalent, de 30x20cm i 10cm d'espessor, rejuntat amb sorra-ciment (junta 8mm). Classe 3 lliscament. Color metal. Col·locació sobre morter de col·locació i formigó.
- H** ENC02 Platina d'acer corten per confinament de paviments, H=20, e=10mm, fixada amb gafes a base de formigó cada 60cm o bé a fonament de formigó lineal (segons detall).
- I** Escocell florit
- J** Parterre arbustiva



A



B



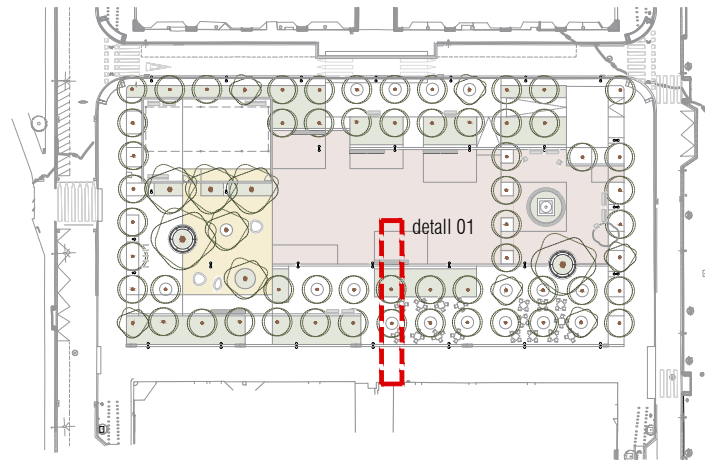
C



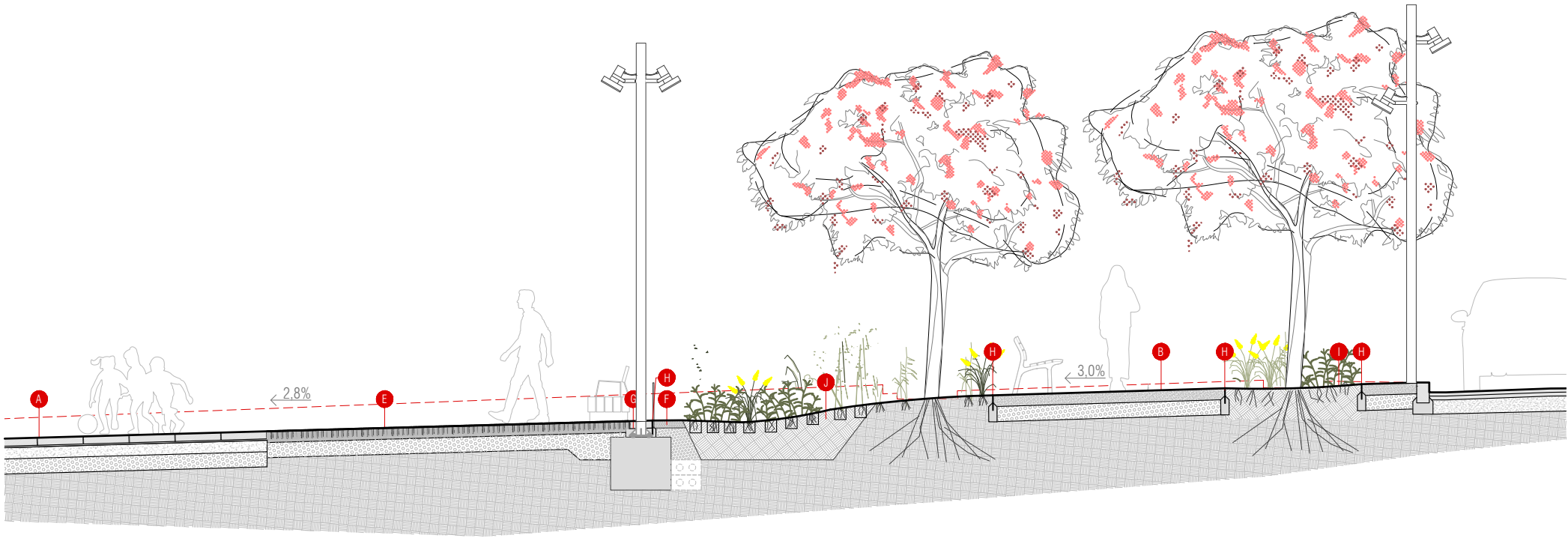
D



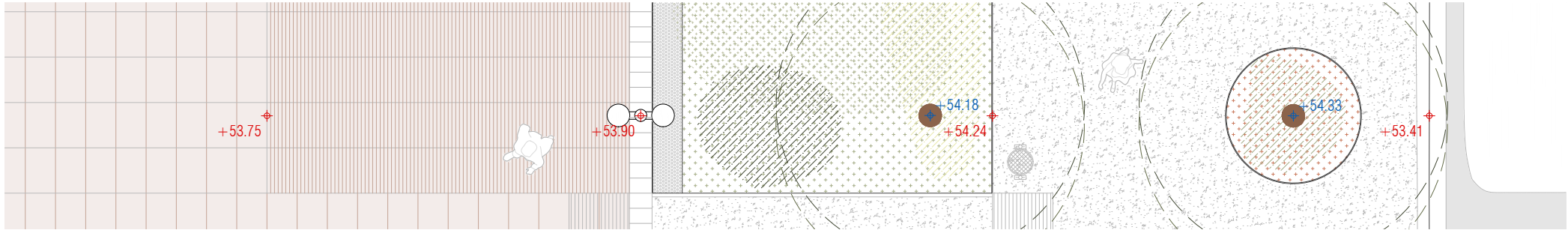
E



\\grups02\GRP_EPU_ACTUACIONS\IS\DIS\ID_25_PlacaMaAurelia\F1_23_903242\03_P\E\01_EnProces\02_Doc\Grafica\01_Modelat\01_Centrals\DG03_Seccions detall_75



Secció detall 02



Planta detall 02



A



B



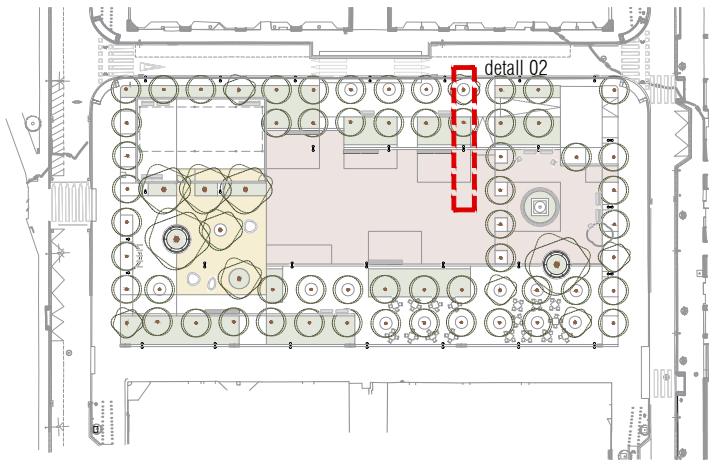
C



D

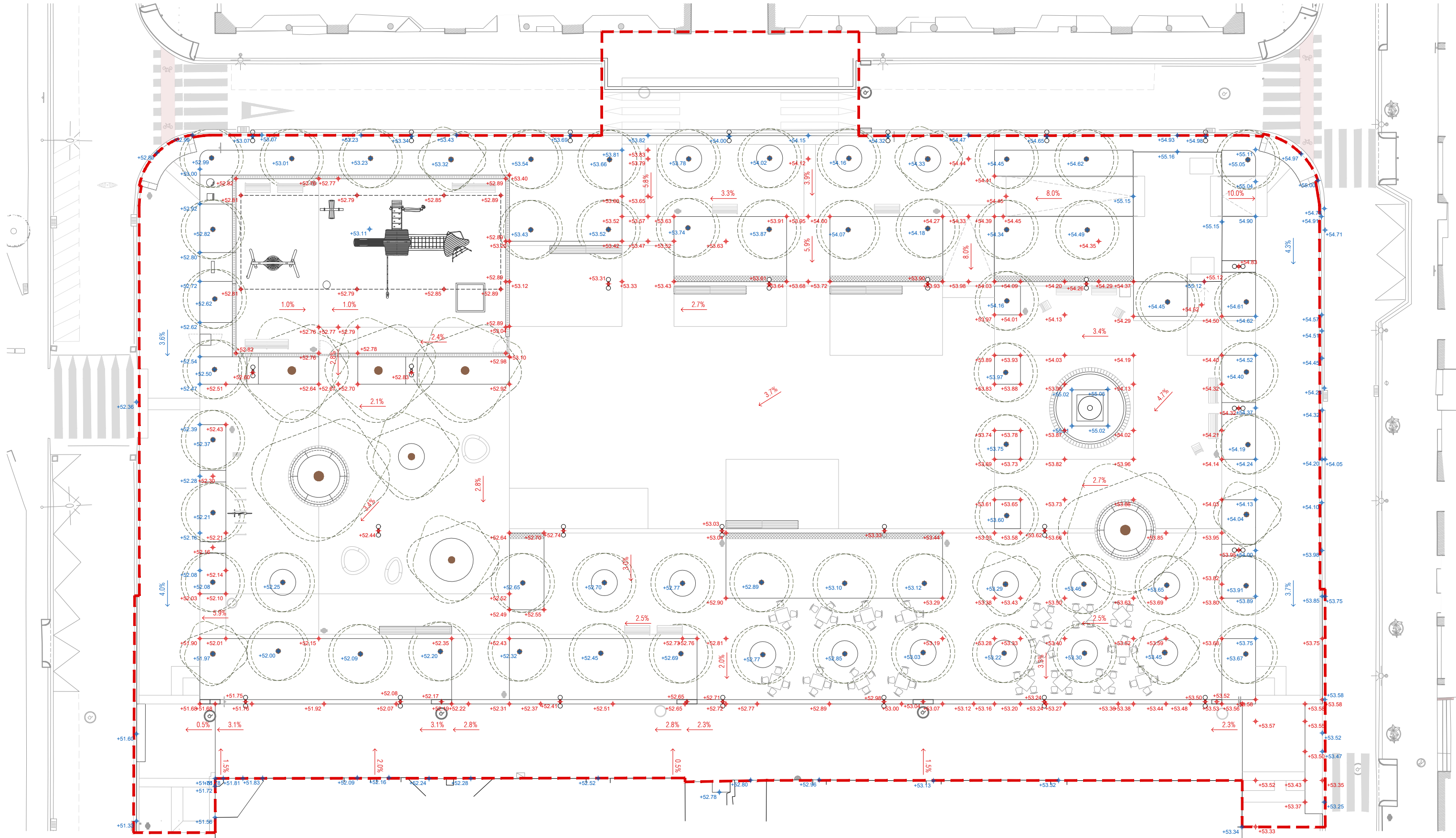


E



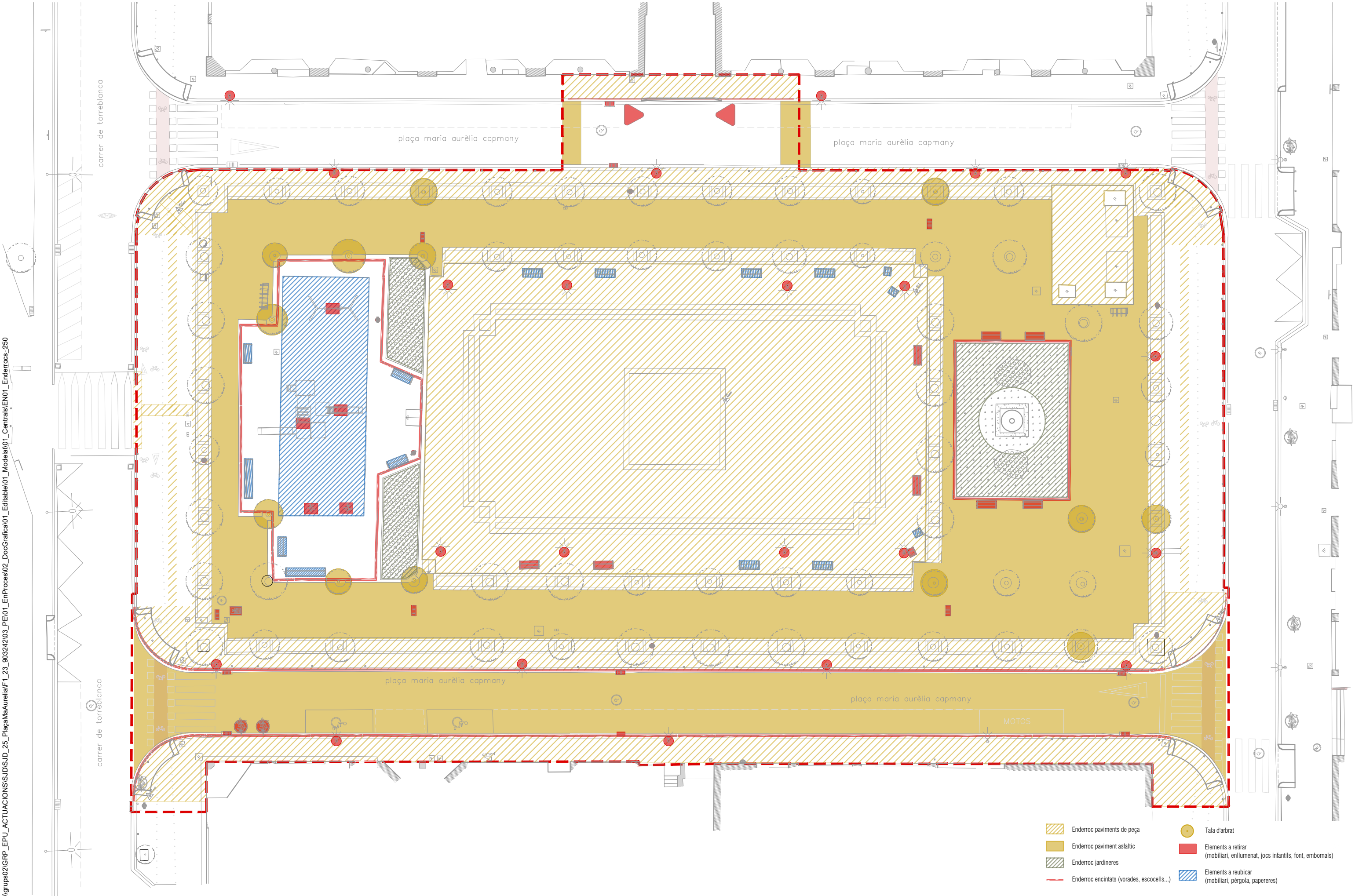
--- Perfil estat actual

- A** PAV01 Paviment de peça de formigó prefabricat tipus Llosa Vulcano de Breinco o equivalent, de 60x40cm i 10cm d'espessor, rejuntat amb sorra-ciment (junta 8mm). Classe 3 de lliscament. Color desiert.
- B** PAV02 Paviment de formigó continu reciclat HRNE-235/B/20, amb fibres de polipropilè 600gr/m³, juntes de dilatació cada 25m² (a eix d'arbrat, segons plànols). Acabat desactivat (color de l'àrid a definir per la DF), classe 3 de lliscament. PAV02 Espessor 15cm. Col·locat sobre base de grava. PAV02 Espessor 7cm. Col·locat sobre base ET existent.
- C** PAV03.1 Paviment de llamborda de formigó prefabricat tipus Llosa Vulcano de Breinco o equivalent, de 30x20cm i 10cm d'espessor, rejuntat amb sorra-ciment (junta 8mm). Classe 3 lliscament. Color metal.
- D** PAV03.2 Paviment de llamborda de formigó prefabricat tipus Terana Six de Breinco o equivalent, de 20x10cm i 10cm d'espessor, rejuntat amb sorra-ciment (junta 8mm). Classe 3 lliscament. Color metal.
- E** PAV04 Paviment filtrant conformat per llosa Filtra de Breinco o equivalent, color desiert, de dimensions 60x40x10cm, amb rejuntat de sorra de 3/8mm (junta de 1,5cm de gruix).
- F** PAV14 UII de perdiu granulat de 5 a 12 mm i espessor de 10 cm, sobre base de grava
- G** ENC01 Encintat conformat llamborda de formigó prefabricat tipus Llosa Vulcano de Breinco o equivalent, de 30x20cm i 10cm d'espessor, rejuntat amb sorra-ciment (junta 8mm). Classe 3 lliscament. Color metal. Col·locació sobre morter de col·locació i formigó.
- H** ENC02 Platina d'acer corten per confinament de paviments, H=20, e=10mm, fixada amb gafes a base de formigó cada 60cm o bé a fonament de formigó lineal (segons detall).
- I** Escocell florit
- J** Parterre arbustiva

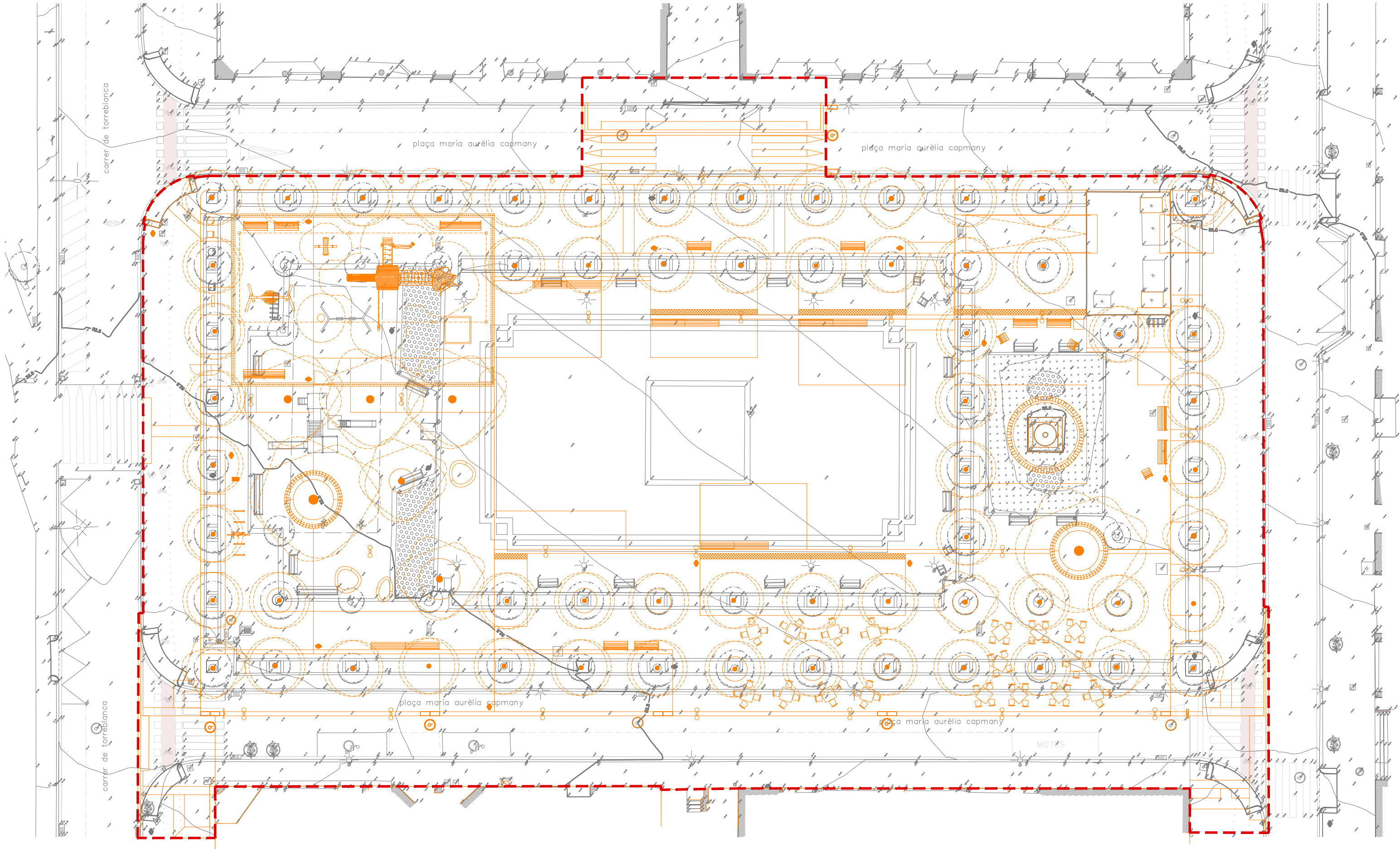


+52.39 Cota existent
+52.39 Cota proposta
 % Pendent existent
 % Pendent proposta

\\grups02\GRP_EPU_ACTUACIONS\JDS\JD_25_PlacaMaAurelia\F1_23_903242\03_PE\01_EnProces\02_Doc\Grafica\01_Editable\01_Modelat\01_Centrals\EN01_Enderrocs_250



- Enderroc paviments de peça
- Enderroc paviment asfàltic
- Enderroc jardineres
- Enderroc encintats (vorades, escocells...)
- Tala d'arbrat
- Elements a retirar (mobiliari, enllumenat, jocs infantils, font, embornals)
- Elements a reubicar (mobiliari, pergola, papereres)



--- Àmbit d'actuació 3.815 m²
— Estat Actual
— Proposta

