

# Reurbanització de la plaça de Maria Aurèlia Capmany



---

Municipi  
**Sant Joan Despí**

Tipus d'actuació  
**Urbanització**

Expedient  
**903242/23**

Data  
**Agost 2025**

Tipus de document  
**Projecte d'execució**

Gestió  
**Direcció de Serveis de l'Espai Públic**

Redacció de projecte  
**Direcció de Serveis de l'Espai Públic**

---

Relació de documents i volums

**01. Memòria i Annexos**

**02. Plànols**

**03. Plec de Prescripcions Tècniques**

**04. Pressupost**

**07 / 13** Volums

# Índex de volums

D1 Memòria i annexos	D2 Plànols	D3 Plec de prescripcions tècniques	D4 Pressupost
<div>01-06</div> <div><div>01</div><div>Memòria</div><div></div><div>Annex 01. Antecedents, àmbit d’actuació i situació prèvia</div><div>Annex 02. Planejament</div><div>Annex 03. Topografia</div><div>02</div><div>Annex 04. Geologia i geotècnia</div><div>Annex 05. Definició geomètrica i replanteig</div><div>Annex 06. Moviment de terres</div><div>Annex 07. Climatologia, hidrologia i drenatge</div><div>Annex 08. Xarxa de clavegueram</div><div>Annex 09. Canalitzacions i desviaments de cursos naturals d’aigua</div><div>Annex 10. Ferms i paviments</div><div>Annex 11. Estructures i murs</div><div>Annex 12. Enllumenat</div><div>Annex 13. Xarxa de reg i abastament d’aigua pel reg</div><div>03-04</div><div>Annex 14. Plantacions</div><div>Annex 15. Senyalització, abalisament i seguretat vial</div><div>Annex 16. Semaforització</div><div>Annex 17. Serveis existents. Serveis afectats. Nous subministraments i instal·lacions de serveis</div><div>Annex 18. Expropiacions, ocupacions temporals, restitució de dreta reals i servituds</div><div>Annex 19. Autoritzacions i concessions</div><div>05</div><div>Annex 20. Pla de control de qualitat</div><div>Annex 21. Estudi de seguretat i salut</div><div>Annex 22. Aspectes ambientals</div><div>06</div><div>Annex 23. Estudi de gestió de residus de construcció i demolició</div><div>Annex 24. Accessibilitat</div><div>Annex 25. Desviaments de trànsit i fases d’execució i d’accessibilitat durant les obres</div><div>Annex 26. Pla d’obra</div><div>Annex 27. Justificació de preus</div><div>Annex 28. Pla de consum i manteniment de l’obra acabada</div><div>Annex 29. Pressupost per al coneixement de l’Administració</div><div>Annex 30. Fitxa resum de les característiques del projecte</div><div>Annex 31. Cales</div></div>	<div>07-11</div> <div><div>07</div><div>Llistat de plànols</div><div>SG. Situació general</div><div>08</div><div>DG. Definició geomètrica</div><div>EN. Enderrocs i elements a retirar</div><div>09</div><div>PV. Paviments i confinaments</div><div>DC. Drenatge i clavegueram</div><div>EM. Estructures i murs</div><div>EP. Enllumenat</div><div>10</div><div>XR. Xarxa de reg</div><div>PL. Plantacions</div><div>MU. Mobiliari urbà i tancaments</div><div>SV. Senyalització i seguretat viària</div><div>11</div><div>SE. Serveis existents, serveis afectats i nous subministraments</div><div>AA. Aspectes ambientals</div></div>	<div>12</div> <div><div>12</div><div>01.Plec de prescripcions tècniques generals</div><div>02.Plec de prescripcions tècniques particulars</div></div>	<div>13</div> <div><div>13</div><div>01. Amidaments</div><div>02. Estadística de partides</div><div>03. Quadre de preus nº1</div><div>04. Quadre de preus nº2</div><div>05. Pressupost</div><div>06. Resum de pressupost</div><div>07. Últim full</div></div>

# Llistat de plànols

Codi	Descripció	Escala
SG	Situació General	
SG.01	Situació general	1/5000
SG.02	Emplaçament	1/1500
SG.03	Planejament	1/1500
SG.04	Ortofotomapa	1/1500
SG.05	Aixecament topogràfic	1/250
DG	Definició Geomètrica	
DG.01	Planta	1/250
DG.02	Seccions generals	1/250
DG.03	Seccions detall	1/75
DG.04	Replanteig	1/250
DG.05	Rasants i pendents	1/250
EN	Enderrocs i moviment de terres	
EN.01	Enderrocs i elements a retirar	1/250
EN.02	Superposició	1/250
EN.03	Moviment de terres	1/250
PV	Paviments	
PV.01	Planta de pavimentació	1/300
PV.02	Detalls	1/20
DC	Drenatge i Clavegueram	
DC.01	Planta	1/300
DC.02	Detalls	s/e
EM	Estructures i Murs	
EM.01	Definició geomètrica	1/100

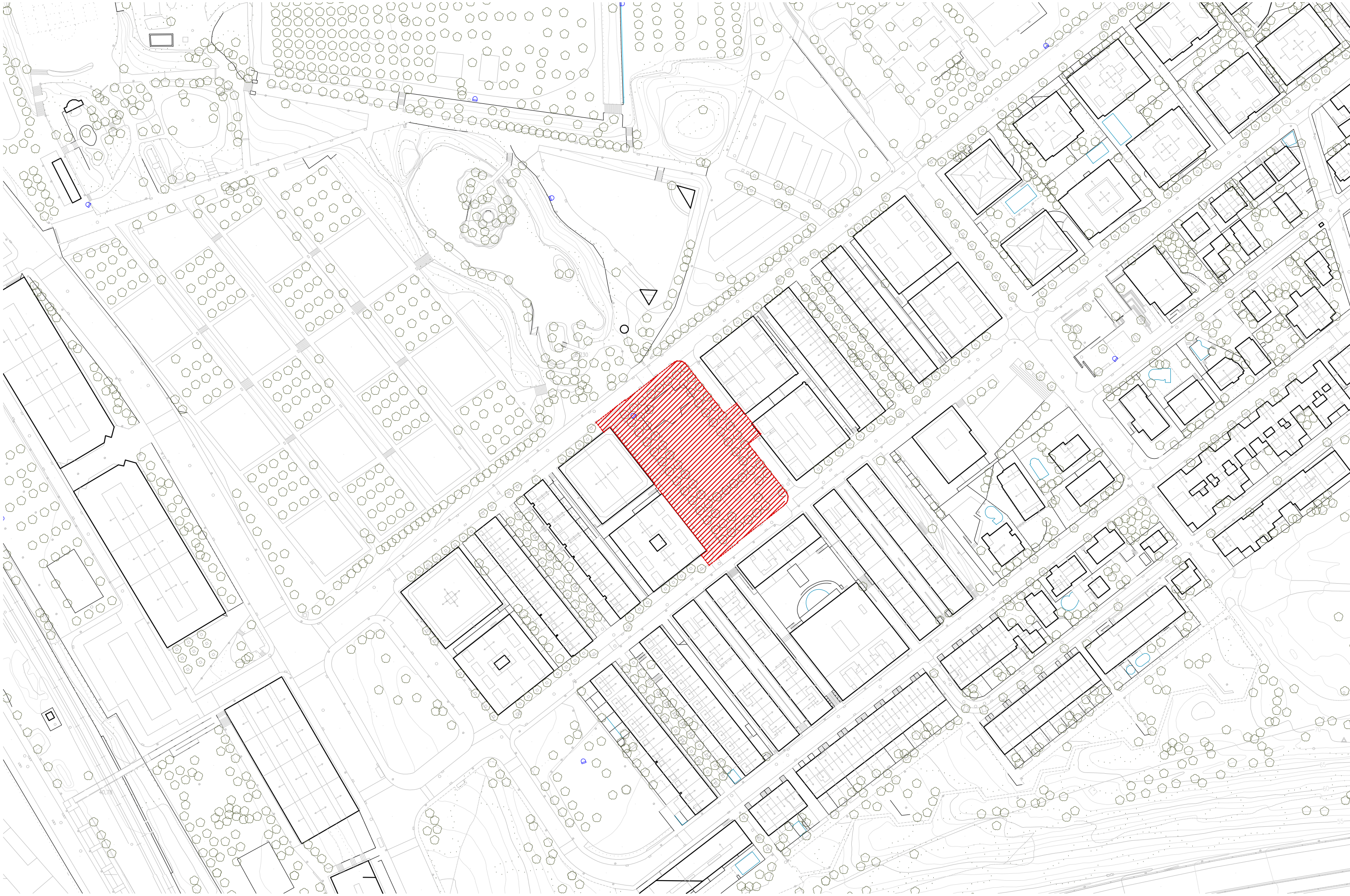
Codi	Descripció	Escala
EP	Enllumenat	
EP.01	Planta. Punts de llum i canalitzacions	1/300
EP.02	Detalls constructius	s/e
EP.03	Detalls materials i quadres de comandament	s/e
EP.04	Esquema unifiliar i de potència	s/e
XR	Xarxa de Reg	
XR.01	Planta	1/300
XR.02	Detalls	s/e
PL	Plantacions	
PL.01	Vegetació existent	1/300
PL.02	Plantació	1/300
MU	Mobiliari Urbà i Tancaments	
MU.01	Planta general	1/250
MU.02	Detalls	1/50
SV	Senyalització i seguretat viària	
SV.01	Planta	1/250
SE	Serveis existents. Serveis afectats. Nous subministraments i instal·lacions de servei	
SE.01	Planta serveis existents (BT,MT, aigua potable, gas natural, telecomunicacions, enllumenat, clavegueram)	1/300
SE.02	Planta serveis afectats i reposicions (BT, aigua, enllumenat)	1/300
SE.03	Planta superposició de serveis existents, afectacions, noves xarxes, reg, plantacions, clavegueram i estructures	1/300
AA	ASPECTES AMBIENTALS	
AA.01	Infraestructura verda (protocol sostenibilitat)	1/250
AA.02	Reducció de l'efecte illa de calor (protocol sostenibilitat)	1/250

---

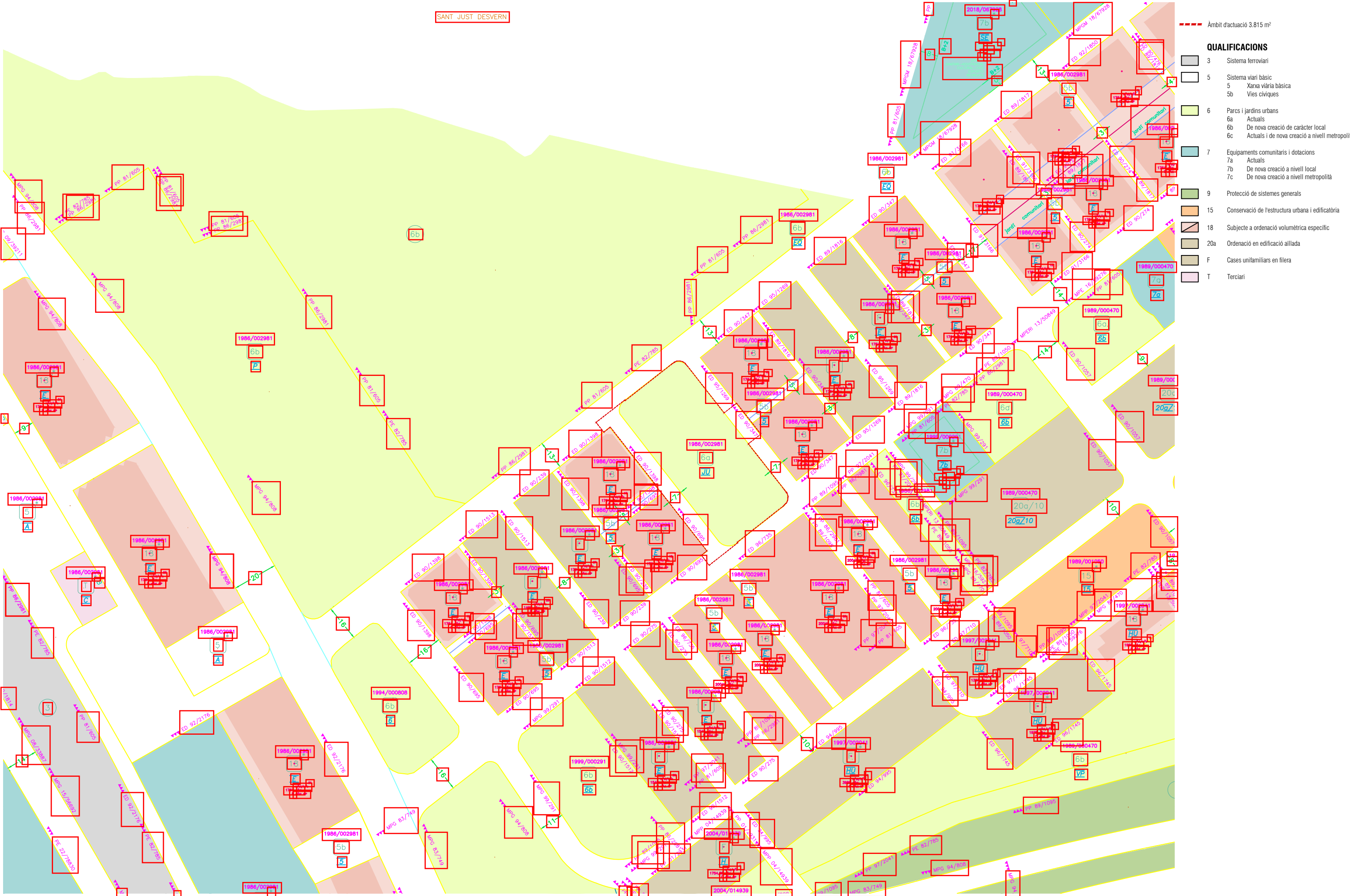












SANT JUST DESVERN

Àmbit d'actuació 3.815 m²

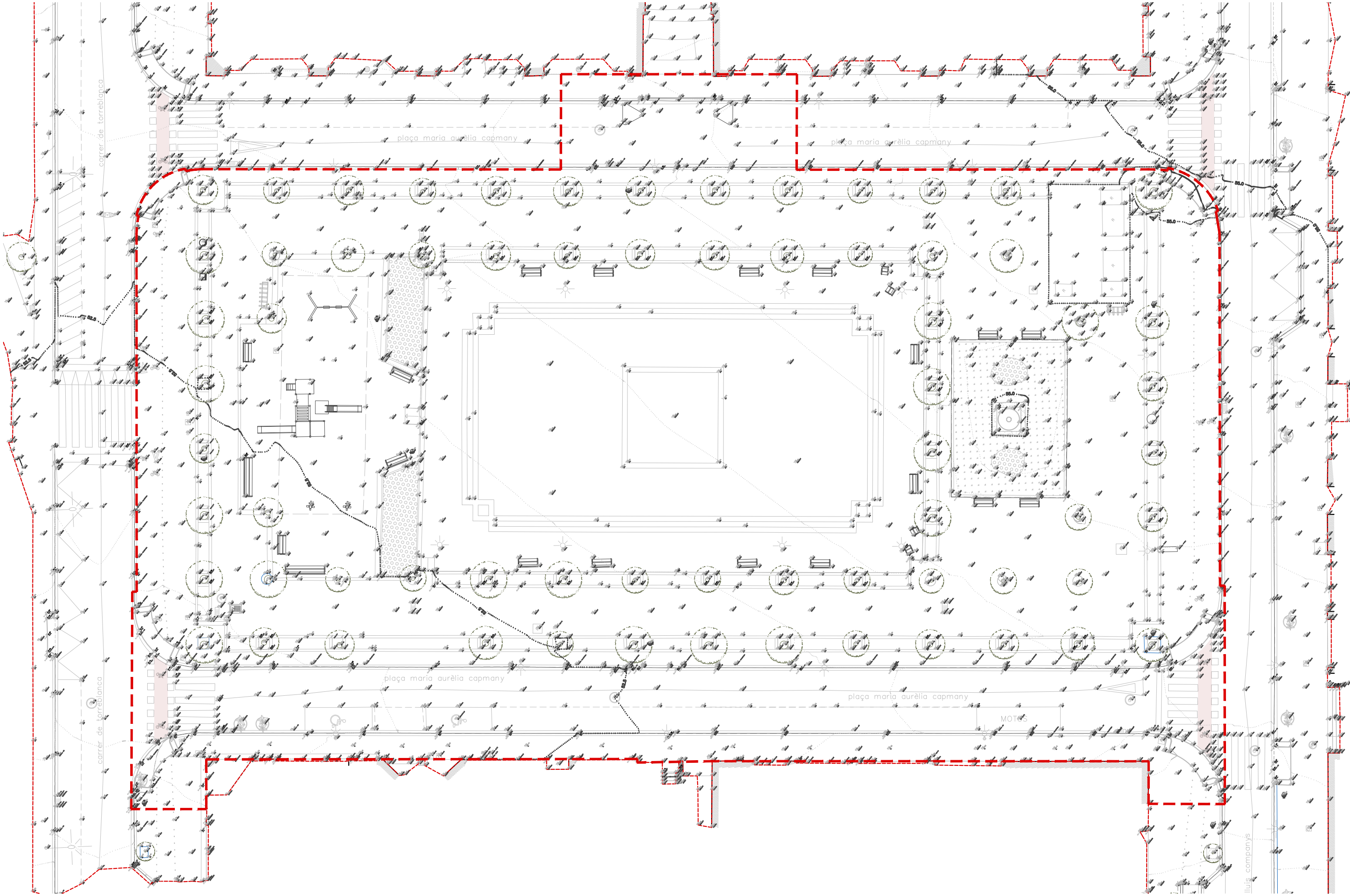
QUALIFICACIONS

- 3 Sistema ferroviari
- 5 Sistema viari bàsic
  - 5 Xarxa viària bàsica
  - 5b Vies civiques
- 6 Parcs i jardins urbans
  - 6a Actuals
  - 6b De nova creació de caràcter local
  - 6c Actuals i de nova creació a nivell metropolità
- 7 Equipaments comunitaris i dotacions
  - 7a Actuals
  - 7b De nova creació a nivell local
  - 7c De nova creació a nivell metropolità
- 9 Protecció de sistemes generals
- 15 Conservació de l'estructura urbana i edificatòria
- 18 Subjecte a ordenació volumètrica específic
- 20a Ordenació en edificació aïllada
- F Cases unifamiliars en filera
- T Terciari



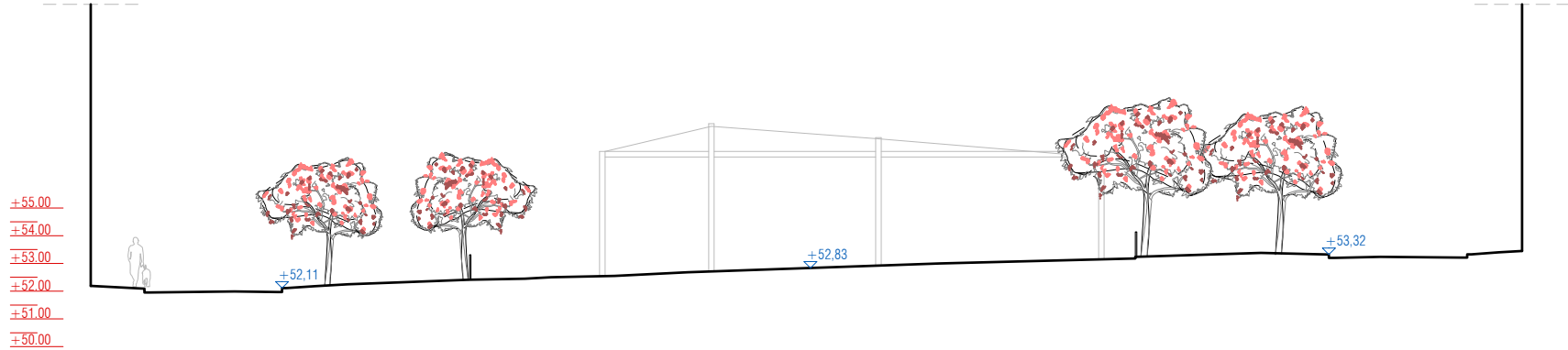




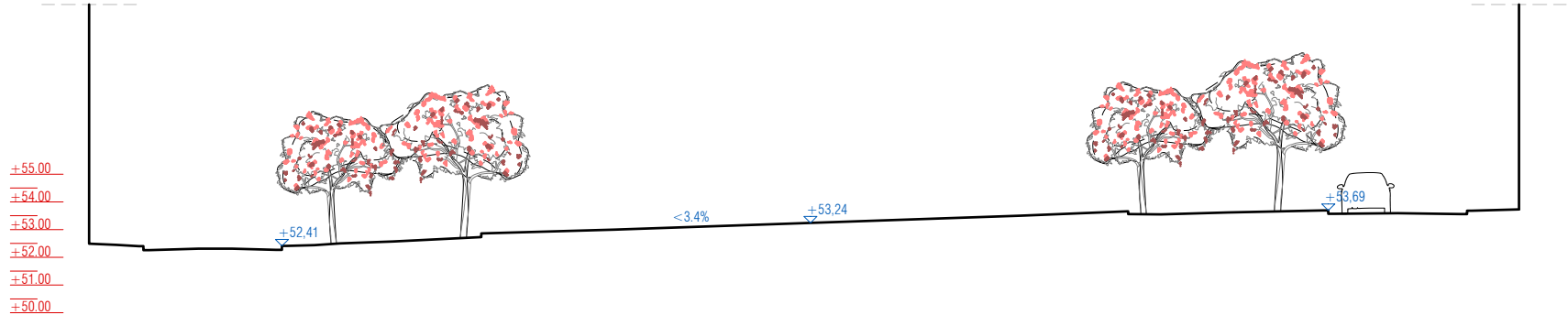




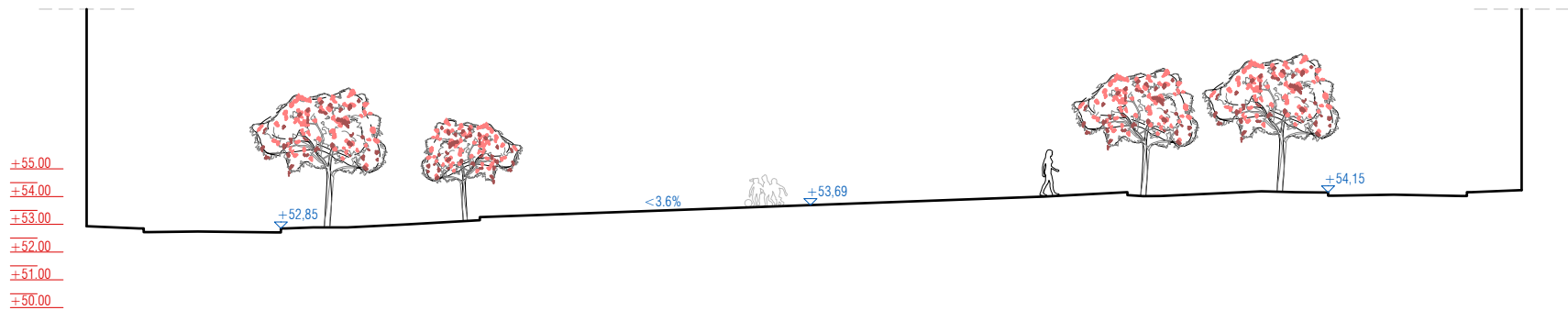
Secció transversal 01



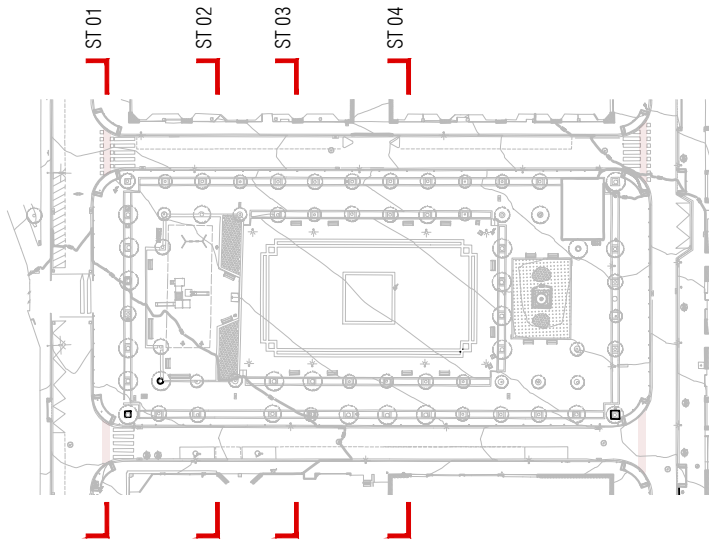
Secció transversal 02



Secció transversal 03

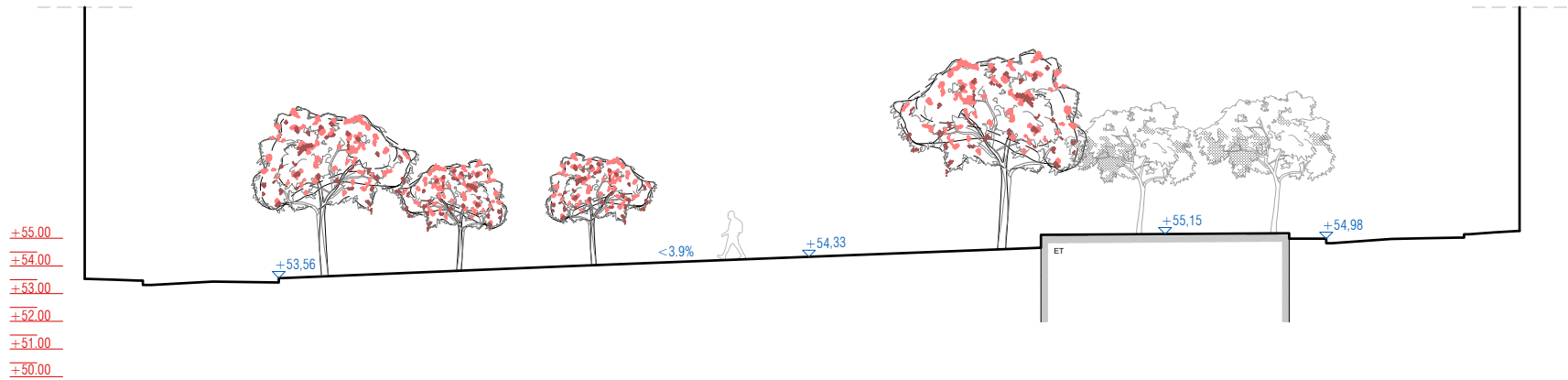


Secció transversal 04





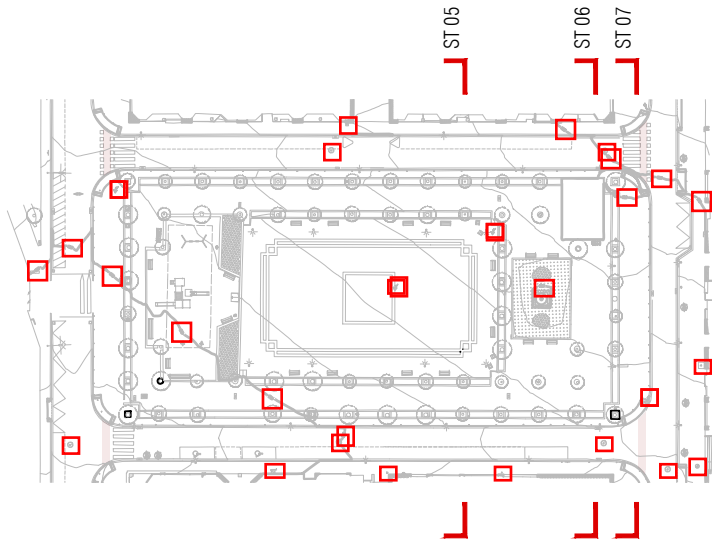
Secció transversal 05



Secció transversal 06



Secció transversal 07



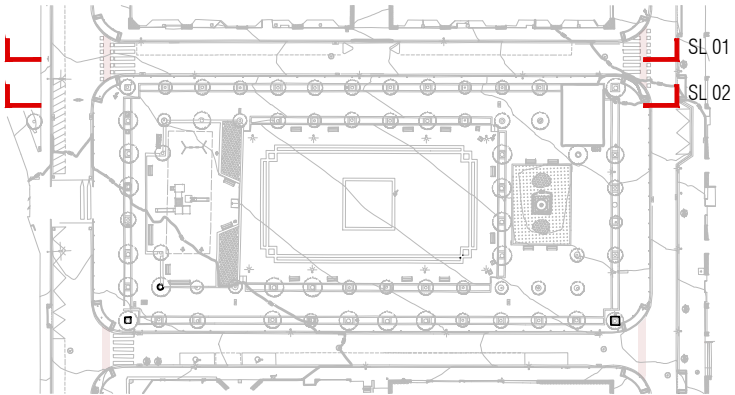
±55.00  
±54.00  
±53.00  
±52.00  
±51.00  
±50.00

Secció longitudinal 01

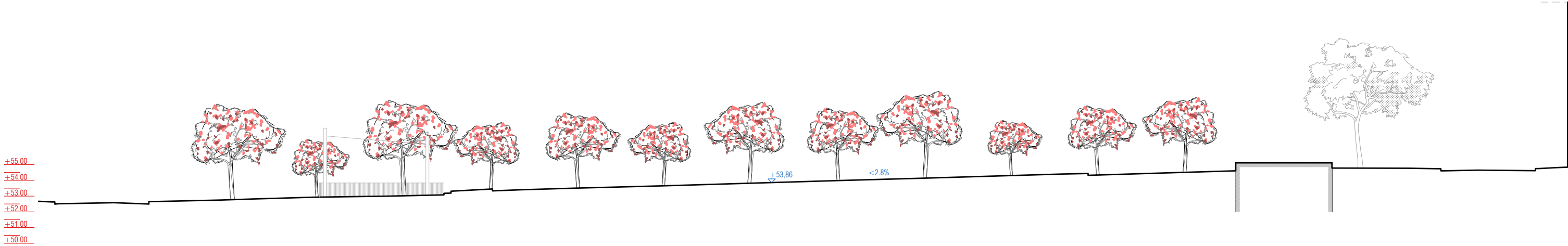
±55.00  
±54.00  
±53.00  
±52.00  
±51.00  
±50.00

Secció longitudinal 02

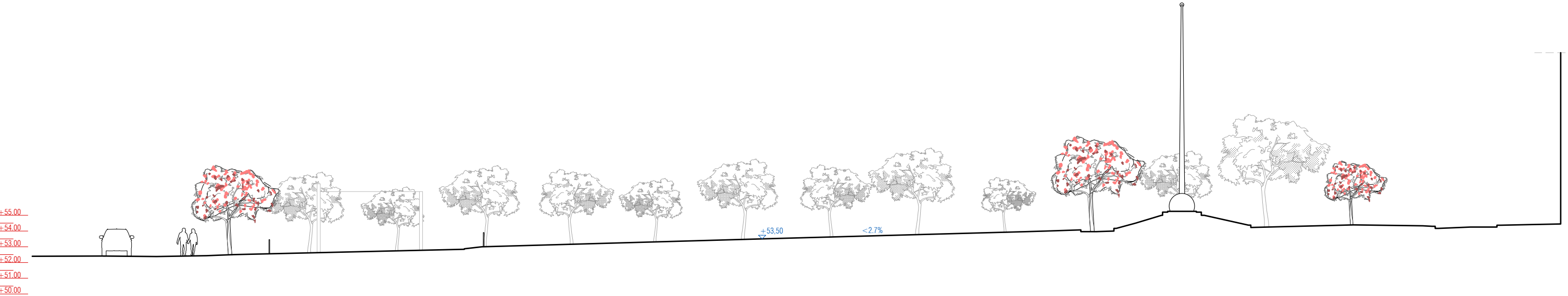
— Estat actual  
+22.58  
▽ Cota existent





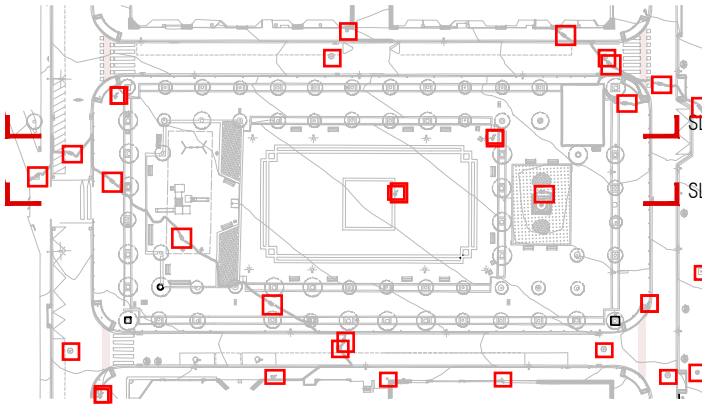


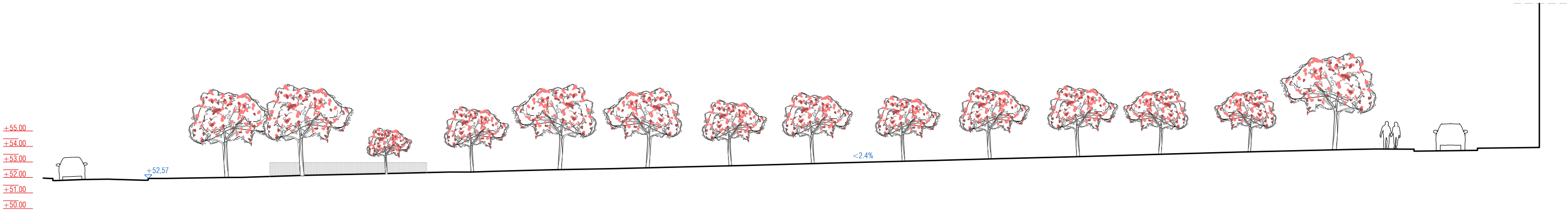
Secció longitudinal 03



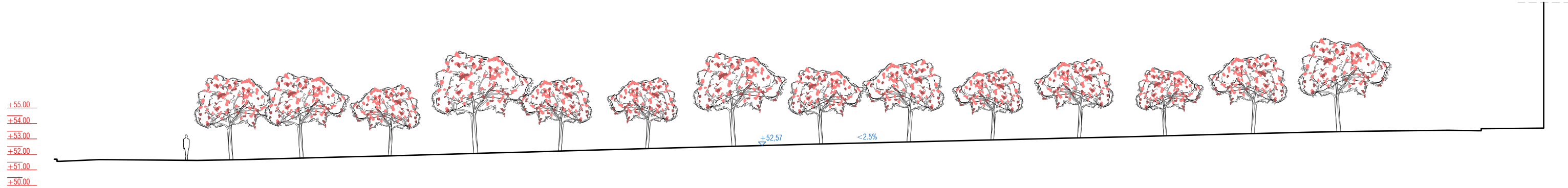
Secció longitudinal 04

— Estat actual  
+22.58  
Cota existent





Secció longitudinal 05



Secció longitudinal 06

— Estat actual  
 $\pm 22.58$  Cota existent

