

ANNEX 11: INVERSIÓ A REALITZAR

ANNEX 11 PLEC DE CONDICIONS ADMINISTRATIVES PARTICULARS –
CENTRE ESPORTIU MUNICIPAL SANT ANDREU - SAGRERA

PRESSUPOST D'EXECUCIÓ PER CONTRACTE

Pàg. 1

PRESSUPOST D'EXECUCIÓ MATERIAL.....	1.475.829,99
13 % DESPESES GENERALS SOBRE 1.475.829,99.....	191.857,90
6 % BENEFICI INDUSTRIAL SOBRE 1.475.829,99.....	88.549,80
Subtotal	1.756.237,69
21 % IVA SOBRE 1.756.237,69.....	368.809,91
TOTAL PRESSUPOST PER CONTRACTE	€ 2.125.047,60

Aquest pressupost d'execució per contracte puja a

(DOS MILIONS CENT VINT-I-CINC MIL QUARANTA-SET EUROS AMB SEIXANTA CÈNTIMS)

RESUM DE PRESSUPOST

NIVELL 2: Capítol			Import
Capítol	01.ON	FASE 2: ARQUITECTURA COBRICIÓ	1.383.095,90
Capítol	01.OP	TREBALLS ADDICIONALS A CONTEMPLAR	74.706,16
Capítol	01.ZQ	EQUIPAMENT	18.027,93
Obra	01	CEM LA SAGRERA - 2022	1.475.829,99
			1.475.829,99

NIVELL 1: Obra			Import
Obra	01	CEM LA SAGRERA - 2022	1.475.829,99
			1.475.829,99

PRESSUPOST

Obra	01	CEM LA SAGRERA - 2022
Capítol	ON	FASE 2: ARQUITECTURA COBRICIÓ
Sots Capítol	01	Treballs previs

NUM. CODI	UA	DESCRIPCIÓ	PREU	AMIDAMENT	IMPORT
1 P2143-4RQT	m2	Enderroc de solera de formigó lleugerament armat, de fins a 15 cm de gruix, amb compressor i càrrega manual de runa sobre camió o contenidor (P - 101)	13,10	7,000	91,70

TOTAL	Sots Capítol	01.ON.01			91,70
--------------	---------------------	-----------------	--	--	--------------

Obra	01	CEM LA SAGRERA - 2022
Capítol	ON	FASE 2: ARQUITECTURA COBRICIÓ
Sots Capítol	04	Sistema estructural
Apartat	03	Estructura
Sots Apartat	01	Formigó armat

NUM. CODI	UA	DESCRIPCIÓ	PREU	AMIDAMENT	IMPORT
1 P45C1-D60Q	m3	Formigó per a lloses, HA-30/F/10/IIIa, de consistència fluïda i grandària màxima del granulat 10 mm, abocat amb cubilot (P - 116)	154,49	123,315	19.050,93
2 P4B8-D6QR	kg	Armadura per a lloses i forjats d'estructura AP500 SD d'acer en barres corrugades B500SD de límit elàstic >= 500 N/mm2 (P - 117)	2,18	23.709,839	51.687,45
3 P4DC-3UY3	m2	Muntatge i desmuntatge d'encofrat per a lloses, a una alçària <= 5 m, amb tauler de fusta de pi (P - 119)	45,91	267,500	12.280,93
4 P4530-4STU	m3	Biga de formigó armat de cantell, amb encofrat per a revestir, amb una quantia de 7,5 m2/m3, formigó HA-25/B/10/I, abocat amb bomba i armadura AP500 S d'acer en barres corrugades amb una quantia de 150 kg/m3 (P - 115)	745,57	125,263	93.392,33
5 P4Z0-61TF	u	Ancoratge amb tac acer inoxidable de 20 mm de diàmetre i 230 mm llargària, amb cargol, volandera i femella d'acer inoxidable, sobre suport de formigó (P - 120)	32,73	60,000	1.963,80

TOTAL	Sots Apartat	01.ON.04.03.01			178.375,44
--------------	---------------------	-----------------------	--	--	-------------------

Obra	01	CEM LA SAGRERA - 2022
Capítol	ON	FASE 2: ARQUITECTURA COBRICIÓ
Sots Capítol	04	Sistema estructural
Apartat	03	Estructura
Sots Apartat	02	Acer estructural

NUM. CODI	UA	DESCRIPCIÓ	PREU	AMIDAMENT	IMPORT
1 P44C-DP2K	kg	Acer S275JR segons UNE-EN 10025-2, per a pilars formats per peça composta, en perfils laminats en calent sèrie IPN, IPE, HEB, HEA, HEM i UPN, treballat a taller i amb una capa d'imprimació antioxidant, col·locat a l'obra amb soldadura i cargols (P - 114)	2,65	16.589,108	43.961,14
2 P442-DFZA	kg	Acer S275JR segons UNE-EN 10025-2, per a bigues formades per peça composta, en perfils laminats en calent sèrie IPN, IPE, HEB, HEA, HEM i UPN, treballat a taller i amb una capa d'imprimació antioxidant, col·locat a l'obra amb soldadura i cargols (P - 111)	2,61	32.139,203	83.883,32
3 P446-DMAC	kg	Acer S275JR segons UNE-EN 10025-2, per a elements d'ancoratge formats per peça composta, en perfils laminats en calent sèrie L, LD, T, rodó, quadrat, rectangular i planxa, treballat a taller i amb una capa d'imprimació antioxidant, col·locat a l'obra amb cargols (P - 112)	2,76	1.035,000	2.856,60
4 P8B5-6NOI	m2	Tractament anticorrosiu per elements d'acer amb emulsió anticorrosiva de resines sintètiques (P - 124)	25,70	729,743	18.754,40

PRESSUPOST

5	E443600H	ml	Tirant de 55 mm de diàmetre inclouent peces especials de fixació i rosca en els extrems, S450 JR, acer pintat al taller i a l'obra amb dues capes d'imprimació anticorrosiva de silicat inorgànic de zinc amb un espessor no inferior a 60 micres, i pintat a l'obra amb una capa de pintura intumescent amb un espessor no inferior a 2500 micres i dues capes d'esmalt amb acabat acrílic classificat M1 amb un espessor no inferior a 40 micre, s'inclou: Disposició dels mitjans de seguretat i protecció reglamentaris definits al Pla de Seguretat i Salut de l'obra, col·locació de bastides i/o apuntalaments necessaris, col·locació de plataformes de treball, aplec de materials i mitjans auxiliars al punt de treball, peces especials per a fixació en els extrems de la barra i unió amb altres elements fixos estructurals, maneguets tensors) i/o soldadures necessaries, col·locació de cargols d'alta resistència, tot realitzat segons plans de detall del projecte, perfil·leria auxiliar de muntatge, pintat anticorrosiu i ignifugació de la barra d'acer, retirada d'eines i mitjans auxiliars, neteja del lloc de treball, i tot allò necessari per a la correcta execució dels treballs. (P - 28)	29,09	165,000	4.799,85
6	P7D6-PRA	m ²	Protecció passiva contra incendis d'estructura metàl·lica, mitjançant l'aplicació d'una mà de pintura intumescent para interior o exterior, a base de copolímers acrílics a emulsió aquosa, color blanc, fins a formar un gruix mínim de pel·lícula seca de 507 micres i aconseguir una resistència al foc de 60 minuts, segons UNE-EN 13381-8. Inclou: Preparació i neteja de la superfície suport. Aplicació de la mà d'acabat. Criteri d'amidament de projecte: Superfície resultant del desenvolupament dels perfils metàl·lics que componen l'estructura, segons documentació gràfica de Projecte. Criteri de mesura d'obra: Es mesurarà la superfície realment executada segons especificacions de Projecte, resultant del desenvolupament dels perfils metàl·lics que componen l'estructura. Criteri de valoració econòmica: El preu no inclou l'emprimació ni el revestiment posterior. (P - 121)	12,94	60,476	782,56
7	P7D6-PRB	m ²	Protecció passiva contra incendis d'estructura metàl·lica, mitjançant l'aplicació de dues mans de pintura intumescent para interior o exterior a base de copolímers acrílics a emulsió aquosa, color blanc, fins a formar un gruix mínim de pel·lícula seca de 870 micres i aconseguir una resistència al foc de 60 minuts, segons UNE-EN 13381-8. Inclou: Preparació i neteja de la superfície suport. Aplicació de les mans d'acabat. Criteri d'amidament de projecte: Superfície resultant del desenvolupament dels perfils metàl·lics que componen l'estructura, segons documentació gràfica de Projecte. Criteri de mesura d'obra: Es mesurarà la superfície realment executada segons especificacions de Projecte, resultant del desenvolupament dels perfils metàl·lics que componen l'estructura. (P - 122)	23,59	102,966	2.428,97

TOTAL	Sots Apartat	01.ON.04.03.02	157.466,84
--------------	---------------------	-----------------------	-------------------

Obra	01	CEM LA SAGRERA - 2022
Capítol	ON	FASE 2: ARQUITECTURA COBRICIÓ
Sots Capítol	04	Sistema estructural
Apartat	03	Estructura
Sots Apartat	03	varis

NUM. CODI	UA	DESCRIPCIÓ	PREU	AMIDAMENT	IMPORT	
1	P93Q-73X1	m2	Placa de formigó HA-25 / P / 20 / I, de 15 cm de gruix, armada amb malla electrosoldada de barres corrugades d'acer B500 20x20 cm i 8 mm de D, impermeabilització amb morter impermeabilitzant pel mètode penetració capil·lar, aplicat en dues capes la primera en pols i la segona en forma de beurada, amb una dotació de 2 kg/m2, capa drenant amb grava reciclada, capa filtrant amb geotèxtil de polipropilè, amb repàs i piconatge de caixa de paviment del PN, C2+C3 + D1 segons CTE/DB-HS 2006 (P - 126)	53,74	7,000	376,18

PRESSUPOST

TOTAL	Sots Apartat	01.ON.04.03.03	376,18
Obra	01	CEM LA SAGRERA - 2022	
Capítol	ON	FASE 2: ARQUITECTURA COBRICIÓ	
Sots Capítol	05	Sistema envoltant i acabats exteriors	
Apartat	03	Façanes i patis	
Sots Apartat	01	Tancaments façana	

NUM.	CODI	UA	DESCRIPCIÓ	PREU	AMIDAMENT	IMPORT
1	E6911X04	m2	Gelosia ceràmica tancada de gruix 12 cm, amb peça ceràmica klinker amb diagonal, de 180x250x120mm (23 peces/m2), color a escollir per la DF, cares vistes, categoria I, segons UNE-EN 771-1, col·locat amb morter colorejat color a escollir per la DF per a ram de paleta elaborat a l'obra, M 5 (5 N/mm2) de designació (G) segons UNE-EN 998-2, color a escollir per la DF, juntes entre 1 i 2 cm de gruix. Inclou part proporcional de peces d'ancoratge específiques de lligat entre parets ceràmiques i a estructura, segons detall. (P - 46)	165,44	43,870	7.257,85
2	E4Z21A11	m	Armadura prefabricada en gelosia per a parets d'obra de fàbrica, d'acer galvanitzat de 100 mm d'amplària, amb rodó longitudinal de 4 mm de diàmetre i rodó transversal de 3,75 mm de diàmetre, col·locada amb el mateix morter de la paret (P - 29)	1,59	175,480	279,01
3	E83H3AX2	m2	Tancament format placa de cartró-ciment de gruix total 125mm, format per muntants i travessers d'estructura d'acer galvanitzada de 10cm de gruix, muntants col·locats cada 40cm, col·locada amb fixacions mecàniques sobre parament vertical, inclou aïllament de plaques de llana mineral de vidre amb resistència tèrmica >= 1,143 m2-K/W i gruix 9cm, l'aplatat està format per una placa de ciment portland CBP.E de 12,5cm de gruix amb additius i alleugerants, per a ambient exterior, acabat llis, de color/tonalitat a escollir per la DF. Inclou part proporcional de reforços puntuals en zones d'obertures, finestres i elements penjats garantint l'estabilitat de l'element amb sistema específics del sistema instal·lat, estructures amb travessers, aïllament interior, retalls i encaixos necessaris, encitat, fixacions, tractament de juntes exteriors, ferratges i petit material auxiliar necessari. Element complet segons plànol de detall. (P - 59)	106,96	90,300	9.658,49
4	E7A147X3	m2	Barrera de vapor transpirable i impermeable, de microfibras de polietilè i polipropilè, col·locada sobre parament vertical, fixada mecànicament. Inclou part proporcional de fixacions i encintat. (P - 49)	11,06	90,300	998,72
5	E83E3X10	m2	Extradossat de plaques de guix laminat format per estructura autoportant lliure reforçada en H amb perfil·leria de planxa d'acer galvanitzat, amb un gruix total de l'extradossat de 70,5 mm, muntants cada 400 mm de 48 mm d'amplària i canals de 48 mm d'amplària, amb 1 placa tipus estàndard (A) de 12,5 mm de gruix més una placa hisrófuga H de 12,5mm, fixada mecànicament i aïllament amb plaques de llana mineral de vidre. Inclou part proporcional làmina intrussió d'acer galvanitzat de 1,4mm, de reforços puntuals en zones d'obertures, finestres i elements penjats garantint l'estabilitat de l'element amb sistema específics del sistema instal·lat, banda sintètica acústica específica col·locat en punts de contacte amb l'estructura i en tot el perímetre del tancament, fixacions, segellat de la junta amb paviment i sostre amb material sellant d'elasticitat permanent 5-7mm, retalls i encaixos necessaris, encintat, empastat de visos, allisat, subministra i col·locació de bandes elàstiques per complir els requeriments acústics de soroll a l'impacte marcats pel CTE i polit fins deixar la unitat acabada preparada per pintar i/o revestir. Les perfil·leries i les plaques es col·locaran segons plànol. Element complet segons detall constructiu. (P - 58)	97,51	90,300	8.805,15
6	K898K2X1	m2	Pintura al silicat, amb textura llisa, color blanc, acabat mat, sobre paraments horitzontals i verticals interiors, mà de fons d'imprimació no orgànica, a base de solucions de silicat potàssic i dues mans d'acabat (rendiment: 0,2 l/m² cada mà). (P - 96)	16,69	90,300	1.507,11
7	P8J8-6YGK	m	Coronament de paret de planxa d'alumini anoditzat d'1,5 mm de gruix, d'entre 400 i 600 mm de desenvolupament i de 4 plecs, col·locat amb	50,05	100,400	5.025,02

PRESSUPOST

8	E612B5X5	m2	adhesiu i fixacions mecàniques (P - 125)	87,76	18,000	1.579,68
9	P8B0-H8TL	m2	Recrescut amb maó calat mitjançant paret de tancament recolzada de gruix 35 cm, de maó calat, HD, de 290x140x100 mm, per a revestir, categoria I, segons la norma UNE-EN 771-1, col·locat amb morter per a ram de paleta industrialitzat M 5 (5 N/mm ²) de designació (G) segons norma UNE-EN 998-2 (P - 40)	24,30	475,775	11.561,33

TOTAL Sots Apartat 01.ON.05.03.01 46.672,36

Obra	01	CEM LA SAGRERA - 2022
Capítol	0N	FASE 2: ARQUITECTURA COBRICIÓ
Sots Capítol	05	Sistema envoltant i acabats exteriors
Apartat	03	Façanes i patis
Sots Apartat	04	Fusteries exteriors

NUM. CODI	UA	DESCRIPCIÓ	PREU	AMIDAMENT	IMPORT	
1	EAF456X2	u	Porta d'alumini anoditzat acabat color natural AL-15/22, amb trencament de pont tèrmic, format per una porta de dues fulles batents, per un buit d'obra aproximat de 200x250 cm, col·locada sobre bastiment de base d'acer galvanitzat. Sistema de porta coplanaria de lineas rectes amb 80mm de profunditat i rotura de pont tèrmic de 34mm, amb perfils d'aleació d'alumini 6063 i tractament antitèrmic T-5. Galze per a Vidre a col·locar de gruix mínim 15mm i màxim 64mm amb apertura interior i exterior practicable, amb secció de marc i fulla de 80mm, gruix de perfileria 2,00mm, longitud varilla de poliamida 34mm, acabat i color a escollir per la DF, amb un gruix mínim de 15 micres garantint pel segell EWAA-EURAS. Classificació mínima 4 de permeabilitat a l'aire segons UNE-EN 12207, classificació mínima 6A d'estanquitat a l'aigua segons UNE-EN 12208 i classificació mínima C4 de resistència al vent segons UNE-EN 12210, transmitància tèrmica de la perfileria Uw més gran o igual a 0,8(W/m ² K), aïllament acústic Rw fins a 40dB, resistència al impacte de cos tou classe 5. Inclou premarc, junts d'estanqueitat mitjançant banda perimetral, amb esquadres vulcanitzades sobre perfil complementari de PVC i junta interior de EPDM, llistonets clipats sobre cargols ocults autopercorants, frontisses adequades al pes de la fulla (4 per fulla), sistema d'obertura d'emergència tipus Push, pany amb clau mestrejat de 3 nivells, manetes, topall, ferratges, i petit material auxiliar necessari per deixar la unitat acabada. Element complet segons plànol de detall. Mida total 200x250 cm. (P - 81)	1.577,44	1,000	1.577,44
2	EAF8KHX1	u	Tancament alumini anoditzat acabat color natural AL-16, amb trencament de pont tèrmic, format per quatre fulles corredisses, per un buit d'obra aproximat de 677x250 cm, col·locada sobre bastiment de base d'acer galvanitzat. Sistema amb lineas rectes amb 80mm de profunditat i rotura de pont tèrmic de 34mm, amb perfils d'aleació d'alumini 6063 i tractament antitèrmic T-5. Amb 180mm i 69mm de profunditat de marc i fulla respectivament i 25mm de secció vista en nus central, amb un gruix mínim de 15 micres garantint pel segell EWAA-EURAS. Gruix de perfileria 2mm i capacitat màxima d'acristallament de 54mm. Perfileria provista de rotura de pont tèrmic obtinguda per inserció de varilla aïllant de poliamida 6,6 de 18mm a 40mm de profunditat en marc i fulla, reforçada amb 25% de fibra de vidre. Classificació mínima 4 de permeabilitat a l'aire segons UNE-EN 12207, classificació mínima 7A/9A d'estanquitat a l'aigua segons UNE-EN 12208 i classificació mínima C3 de resistència al vent segons UNE-EN 12210, transmitància tèrmica de la perfileria Uw més gran o igual a 0,9(W/m ² K), aïllament acústic Rw fins a 43dB. Inclou premarc, accesoris, ferratges, i motorització homologada amb la serie de perfileria, rodaments acer inoxidable, junts d'estanqueitat mitjançant banda perimetral, amb esquadres vulcanitzades sobre perfil complementari de PVC i junta interior de EPDM, llistonets clipats sobre cargols ocults autopercorants, tiradors, sistema de tancament de	8.277,56	3,000	24.832,68

PRESSUPOST

		seguretat, ferratges, i petit material auxiliar necessari per deixar la unitat acabada. Perfil·leria, juntes, ferratges amb certificat de marcatge CE segons UNE-EN 14351-1 d'obligat compliment per la comissió europea. Acabat i color a escollir per la DF. Element complet segons plànol de detall. Mida total 677x250 cm.				
		(P - 76)				
3	EAF8KH2	u	Tancament alumini anoditzat acabat color natural AL-17, amb trencament de pont tèrmic, format per quatre fulles corredisses, per un buit d'obra aproximat de 703x250 cm, col·locada sobre bastiment de base d'acer galvanitzat. Sistema amb lineas rectes amb 80mm de profunditat i rotura de pont tèrmic de 34mm, amb perfils d'aleació d'alumini 6063 i tractament antitèrmic T-5. Amb 180mm i 69mm de profunditat de marc i fulla respectivament i 25mm de secció vista en nus central, amb un gruix mínim de 15 micres garantit pel segell EWAA-EURAS. Gruix de perfil·leria 2mm i capacitat màxima d'acristallament de 54mm. Perfil·leria provista de rotura de pont tèrmic obtinguda per inserció de varilla aïllant de polàmida 6,6 de 18mm a 40mm de profunditat en marc i fulla, reforzada amb 25% de fibra de vidre. Classificació mínima 4 de permeabilitat a l'aire segons UNE-EN 12207, classificació mínima 7A/9A d'estanqueitat a l'aigua segons UNE-EN 12208 i classificació mínima C3 de resistència al vent segons UNE-EN 12210, transmitància tèrmica de la perfil·leria Uw més gran o igual a 0,9(W/m2K), aïllament acústic Rw fins a 43dB. Inclou premarc, accesoris, ferratges, i motorització homologada amb la serie de perfil·leria, rodaments acer inoxidable, junts d'estanqueitat mitjançant banda perimetral, amb esquadres vulcanitzades sobre perfil complementari de PVC i junta interior de EPDM, llistonets clipats sobre cargols ocults autoperforants, tiradors, sistema de tancament de seguretat, ferratges, i petit material auxiliar necessari per deixar la unitat acabada. Perfil·leria, juntes, ferratges amb certificat de marcatge CE segons UNE-EN 14351-1 d'obligat compliment per la comissió europea. Acabat i color a escollir per la DF. Element complet segons plànol de detall. Mida total 703x250 cm.	8.675,76	2,000	17.351,52
		(P - 77)				
4	EAF8KH3	u	Tancament alumini anoditzat acabat color natural AL-18, amb trencament de pont tèrmic, format per quatre fulles corredisses, per un buit d'obra aproximat de 768x250 cm, col·locada sobre bastiment de base d'acer galvanitzat. Sistema amb lineas rectes amb 80mm de profunditat i rotura de pont tèrmic de 34mm, amb perfils d'aleació d'alumini 6063 i tractament antitèrmic T-5. Amb 180mm i 69mm de profunditat de marc i fulla respectivament i 25mm de secció vista en nus central. Gruix de perfil·leria 2mm i capacitat màxima d'acristallament de 54mm, amb un gruix mínim de 15 micres garantit pel segell EWAA-EURAS. Perfil·leria provista de rotura de pont tèrmic obtinguda per inserció de varilla aïllant de polàmida 6,6 de 18mm a 40mm de profunditat en marc i fulla, reforzada amb 25% de fibra de vidre. Classificació mínima 4 de permeabilitat a l'aire segons UNE-EN 12207, classificació mínima 7A/9A d'estanqueitat a l'aigua segons UNE-EN 12208 i classificació mínima C3 de resistència al vent segons UNE-EN 12210, transmitància tèrmica de la perfil·leria Uw més gran o igual a 0,9(W/m2K), aïllament acústic Rw fins a 43dB. Inclou premarc, accesoris, ferratges, i motorització homologada amb la serie de perfil·leria, rodaments acer inoxidable, junts d'estanqueitat mitjançant banda perimetral, amb esquadres vulcanitzades sobre perfil complementari de PVC i junta interior de EPDM, llistonets clipats sobre cargols ocults autoperforants, tiradors, sistema de tancament de seguretat, ferratges, i petit material auxiliar necessari per deixar la unitat acabada. Perfil·leria, juntes, ferratges amb certificat de marcatge CE segons UNE-EN 14351-1 d'obligat compliment per la comissió europea. Acabat i color a escollir per la DF. Element complet segons plànol de detall. Mida total 768x250 cm.	9.450,24	1,000	9.450,24
		(P - 78)				
5	EAF8KH4	u	Tancament alumini anoditzat acabat color natural AL-19, amb trencament de pont tèrmic, format per quatre fulles corredisses, per un buit d'obra aproximat de 684x250 cm, col·locada sobre bastiment de base d'acer galvanitzat. Sistema amb lineas rectes amb 80mm de profunditat i rotura de pont tèrmic de 34mm, amb perfils d'aleació d'alumini 6063 i tractament antitèrmic T-5. Amb 180mm i 69mm de	8.408,99	1,000	8.408,99

PRESSUPOST

		<p>profunditat de marc i fulla respectivament i 25mm de secció vista en nus central, amb un gruix mínim de 15 micres garantit pel segell EWAA-EURAS. Gruix de perfil·leria 2mm i capacitat màxima d'acristallament de 54mm. Perfil·leria provista de rotura de pont tèrmic obtinguda per inserció de varilla aïllant de polàmida 6,6 de 18mm a 40mm de profunditat en marc i fulla, reforzada amb 25% de fibra de vidre. Classificació mínima 4 de permeabilitat a l'aire segons UNE-EN 12207, classificació mínima 7A/9A d'estanquitat a l'aigua segons UNE-EN 12208 i classificació mínima C3 de resistència al vent segons UNE-EN 12210, transmitància tèrmica de la perfil·leria U_w més gran o igual a 0,9(W/m²K), aïllament acústic R_w fins a 43dB. Inclou premarc, accessoris, ferratges, i motorització homologada amb la serie de perfil·leria, rodaments acer inoxidable, junts d'estanqueitat mitjançant banda perimetral, amb esquadres vulcanitzades sobre perfil complementari de PVC i junta interior de EPDM, llistonets clipats sobre cargols ocults autoperforants, tiradors, sistema de tancament de seguretat, ferratges, i petit material auxiliar necessari per deixar la unitat acabada. Perfil·leria, juntes, ferratges amb certificat de marcatge CE segons UNE-EN 14351-1 d'obligat compliment per la comissió europea. Acabat i color a escollir per la DF Element complet segons plànol de detall. Mida total 684x250 cm. (P - 79)</p>				
6	EAF8KH5	u	<p>Tancament alumini anoditzat acabat color natural AL-20, amb trencament de pont tèrmic, format per tres fulles corredisses, per un buit d'obra aproximat de 540x250 cm, col·locada sobre bastiment de base d'acer galvanitzat. Sistema amb lineas rectes amb 80mm de profunditat i rotura de pont tèrmic de 34mm, amb perfils d'aleació d'alumini 6063 i tractament antitèrmic T-5. Amb 180mm i 69mm de profunditat de marc i fulla respectivament i 25mm de secció vista en nus central, amb un gruix mínim de 15 micres garantit pel segell EWAA-EURAS. Gruix de perfil·leria 2mm i capacitat màxima d'acristallament de 54mm. Perfil·leria provista de rotura de pont tèrmic obtinguda per inserció de varilla aïllant de polàmida 6,6 de 18mm a 40mm de profunditat en marc i fulla, reforzada amb 25% de fibra de vidre. Classificació mínima 4 de permeabilitat a l'aire segons UNE-EN 12207, classificació mínima 7A/9A d'estanquitat a l'aigua segons UNE-EN 12208 i classificació mínima C3 de resistència al vent segons UNE-EN 12210, transmitància tèrmica de la perfil·leria U_w més gran o igual a 0,9(W/m²K), aïllament acústic R_w fins a 43dB. Inclou premarc, accessoris, ferratges, i motorització homologada amb la serie de perfil·leria, rodaments acer inoxidable, junts d'estanqueitat mitjançant banda perimetral, amb esquadres vulcanitzades sobre perfil complementari de PVC i junta interior de EPDM, llistonets clipats sobre cargols ocults autoperforants, tiradors, sistema de tancament de seguretat, ferratges, i petit material auxiliar necessari per deixar la unitat acabada. Perfil·leria, juntes, ferratges amb certificat de marcatge CE segons UNE-EN 14351-1 d'obligat compliment per la comissió europea. Acabat i color a escollir per la DF. Element complet segons plànol de detall. Mida total 540x250 cm. (P - 80)</p>	6.643,97	5,000	33.219,85
7	EC1GG7X1	m2	<p>Vidre aïllant de lluna de baixa emissivitat de 3+3 mm de gruix amb (0.38 mm clear PVB) al vidre interior amb 1 butiral transparent classe 2 (B) 2 segons UNE-EN 12600 i UNE-EN 1279 i segell de qualitat Applus/AENOR o equivalent, cambra d'aire de 16 mm amb 90% de gas argó i lluna de 4+4 mm de gruix (0.38 mm clear PVB) amb 1 butiral transparent de lluna incolor com a vidre exterior, classe 2 (B) 2 segons UNE-EN 12600, col·locat amb llistó de vidre sobre fusta, acer o alumini. Amb tractament de capa magnetrònica amb característiques sota emissives (tractament en cara 5), eparats per cambra d'aire deshidratat de 16 mm amb perfil separador d'alumini i doble segellat perimetral, fixat sobre fusteria amb encunyat mitjançant cunyes de suport perimetrals i laterals i segellat en fred amb silicona neutra, fins i tot col·locació de filets. Atenuació del conjunt aproximat 38 dBA (-1;-4). Totalment instal·lat segons UNE-EN 12488:2017. Transmitància tèrmica del vidre més gran o igual a U_w 1,2 (W/m²k). (P - 83)</p>	113,96	196,613	22.406,02
8	E561X001	u	<p>Tancament lleuger de policarbonat tipus PO01 de mides 3380x1450mm, format per panells encadellats de policarbonat cel·lular de 40 mm de gruix i 500mm d'ample, 7 parets i 6 cel·les transparents, panells fixes, aïllament tèrmic U 1,1W/m²k, amb classificació al foc Bs1d0, amb làmina de protecció ultraviolada a les dues cares, resistència als UV i la calamarsa, panells transparents,</p>	680,36	8,000	5.442,88

PRESSUPOST

muntats sobre perfil·leria perimetral d'alumini anoditzat color a escollir per la DF amb fixació de cargol ocult, col.locat a obra. Inclou bastiment/premarc d'acer galvanitzat, estructura perimetral formada per perfils superior i laterals d'alumini anoditzat i perfil inferior amb sistema d'autodrenatge de secció segons projecte, llistonets clipats sobre cargols ocults autoperforants, grapes i fixacions d'acer inoxidable ocultes, remats, encintats de canto plaques, segellat amb cinta antifongs i junta exterior perimetral de EPDM, ferratges i petit material auxiliar necessari. Mides totals 3380x1450mm, a comprovar a obra. Element complet segons plànol de detall.

(P - 31)

9	E561X002	u	Tancament lleuger de policarbonat tipus PO02 de mides 3520x1450mm, format per panells encadellats de policarbonat cel.lular de 40 mm de gruix i 500mm d'ample, 7 parets i 6 cel·les transparents, panells fixes, aïllament tèrmic U 1,1W/m2k, amb classificació al foc Bs1d0, amb làmina de protecció ultraviolada a les dues cares, resistència als UV i la calamarsa, panells transparents, muntats sobre perfil·leria perimetral d'alumini anoditzat color a escollir per la DF amb fixació de cargol ocult, col.locat a obra. Inclou bastiment/premarc d'acer galvanitzat, estructura perimetral formada per perfils superior i laterals d'alumini anoditzat i perfil inferior amb sistema d'autodrenatge de secció segons projecte, llistonets clipats sobre cargols ocults autoperforants, grapes i fixacions d'acer inoxidable ocultes, remats, encintats de canto plaques, segellat amb cinta antifongs i junta exterior perimetral de EPDM, ferratges i petit material auxiliar necessari. Mides totals 3520x1450mm, a comprovar a obra. Element complet segons plànol de detall.	689,46	4,000	2.757,84
---	----------	---	--	--------	-------	----------

(P - 32)

10	E561X003	u	Tancament lleuger de policarbonat tipus PO03 de mides 6350x1450mm, format per panells encadellats de policarbonat cel.lular de 40 mm de gruix i 500mm d'ample, 7 parets i 6 cel·les transparents, panells fixes, aïllament tèrmic U 1,1W/m2k, amb classificació al foc Bs1d0, amb làmina de protecció ultraviolada a les dues cares, resistència als UV i la calamarsa, panells transparents, muntats sobre perfil·leria perimetral d'alumini anoditzat color a escollir per la DF amb fixació de cargol ocult, col.locat a obra. Inclou bastiment/premarc d'acer galvanitzat, estructura perimetral formada per perfils superior i laterals d'alumini anoditzat i perfil inferior amb sistema d'autodrenatge de secció segons projecte, llistonets clipats sobre cargols ocults autoperforants, grapes i fixacions d'acer inoxidable ocultes, remats, encintats de canto plaques, segellat amb cinta antifongs i junta exterior perimetral de EPDM, ferratges i petit material auxiliar necessari. Mides totals 6350x1450mm, a comprovar a obra. Element complet segons plànol de detall.	1.177,08	1,000	1.177,08
----	----------	---	--	----------	-------	----------

(P - 33)

11	E561X004	u	Tancament lleuger de policarbonat tipus PO04 de mides 5400x1450mm, format per panells encadellats de policarbonat cel.lular de 40 mm de gruix i 500mm d'ample, 7 parets i 6 cel·les transparents, panells fixes, aïllament tèrmic U 1,1W/m2k, amb classificació al foc Bs1d0, amb làmina de protecció ultraviolada a les dues cares, resistència als UV i la calamarsa, panells transparents, muntats sobre perfil·leria perimetral d'alumini anoditzat color a escollir per la DF amb fixació de cargol ocult, col.locat a obra. Inclou bastiment/premarc d'acer galvanitzat, estructura perimetral formada per perfils superior i laterals d'alumini anoditzat i perfil inferior amb sistema d'autodrenatge de secció segons projecte, llistonets clipats sobre cargols ocults autoperforants, grapes i fixacions d'acer inoxidable ocultes, remats, encintats de canto plaques, segellat amb cinta antifongs i junta exterior perimetral de EPDM, ferratges i petit material auxiliar necessari. Mides totals 5400x1450mm, a comprovar a obra. Element complet segons plànol de detall.	1.022,31	4,000	4.089,24
----	----------	---	--	----------	-------	----------

(P - 34)

12	E561X005	u	Tancament lleuger de policarbonat tipus PO05 de mides 5180x1450mm, format per panells encadellats de policarbonat	996,41	1,000	996,41
----	----------	---	---	--------	-------	--------

PRESSUPOST

cel·lular de 40 mm de gruix i 500mm d'ample, 7 parets i 6 cel·les transparents, panells fixes, aïllament tèrmic U 1,1W/m2k, amb classificació al foc Bs1d0, amb làmina de protecció ultraviolada a les dues cares, resistència als UV i la calamarsa, panells transparents, muntats sobre perfil·leria perimetral d'alumini anoditzat color a escollir per la DF amb fixació de cargol ocult, col·locat a obra. Inclou bastiment/premarc d'acer galvanitzat, estructura perimetral formada per perfils superior i laterals d'alumini anoditzat i perfil inferior amb sistema d'autodrenatge de secció segons projecte, llistonets clipats sobre cargols ocults autoperforants, grapes i fixacions d'acer inoxidable ocultes, remats, encintats de canto plaques, segellat amb cinta antifongs i junta exterior perimetral de EPDM, ferratges i petit material auxiliar necessari. Mides totals 5180x1450mm, a comprovar a obra. Element complet segons plànol de detall.
(P - 35)

TOTAL Sots Apartat 01.ON.05.03.04 131.710,19

Obra	01	CEM LA SAGRERA - 2022
Capítol	ON	FASE 2: ARQUITECTURA COBRICIÓ
Sots Capítol	05	Sistema envoltent i acabats exteriors
Apartat	03	Façanes i patis
Sots Apartat	06	Sostres en contacte amb l'exterior

NUM. CODI	UA	DESCRIPCIÓ	PREU	AMIDAMENT	IMPORT
1 P8B0-H8TL	m2	Pintat de superfícies de formigó vist, amb pintura anticarbonatació, monocomponent, a base de resines acríliques en dispersió aquosa, aplicada a dues mans (P - 123)	24,30	179,000	4.349,70

TOTAL Sots Apartat 01.ON.05.03.06 4.349,70

Obra	01	CEM LA SAGRERA - 2022
Capítol	ON	FASE 2: ARQUITECTURA COBRICIÓ
Sots Capítol	05	Sistema envoltent i acabats exteriors
Apartat	04	Cobertes i cobertes soterrades

NUM. CODI	UA	DESCRIPCIÓ	PREU	AMIDAMENT	IMPORT
1 E5Z15N30	m2	Formació de pendents amb formigó cel·lular sense granulat, de densitat 300 kg/m3, de 12,5 cm de gruix mitjà (P - 36)	16,12	411,050	6.626,13
2 E7BC37J0	m2	Geotèxtil format per feltre de polipropilè/polietilè no teixit lligat tèrmicament de 300 a 350 g/m2, col·locat sense adherir (P - 50)	5,09	411,050	2.092,24
3 E7613A16	m2	Membrana de densitat superficial 1,2 kg/m2 i de gruix 1 mm, d'una làmina de cautxú sintètic no regenerat (butil), col·locada adherida amb adhesiu de cautxú sintètic i segellat amb cordó de 10x6 mm de massilla de cautxú EPDM (P - 48)	27,00	470,425	12.701,48
4 E7Z52A06	m2	Reforç lineal de membrana amb una làmina de cautxú sintètic no regenerat (butil) fixada amb adhesiu de cautxú sintètic (P - 52)	36,55	52,700	1.926,19
5 E7C2EA31	m2	Aïllament de planxa de poliestirè extruït (XPS), de 100 mm de gruix, resistència a compressió >= 300 kPa, resistència tèrmica entre 2.941 i 2.703 m2-K/W, amb la superfície llisa i cantell encadellat, col·locada sense adherir (P - 51)	19,40	349,250	6.775,45
6 K5ZFU000	u	Gàrgola de planxa de coure estampada amb silueta retallada, de 80 mm de diàmetre, col·locada soldada (P - 94)	156,72	6,000	940,32
7 PB70-HC70	m	Cable d'acer inoxidable 316, de 10 mm de diàmetre i composició 7x19+0, homologat per a línia de vida horitzontal segons UNE_EN 795/A1, fixat als terminals i als elements de suport intermig (separació < 15 m) i tesat (P - 127)	5,99	80,000	479,20
8 PB70-HC77	u	Element de suport intermedi per a línia de vida horitzontal fixa, d'acer inoxidable, fixat amb cargols d'acer inoxidable, segons UNE_EN 795/A1 (P - 129)	86,06	12,000	1.032,72

PRESSUPOST

9	PB70-HC72	u	Conjunt d'elements per als dos extrems d'una línia de vida horitzontal fixa, format per dos terminals d'alumini fixats amb cargols d'acer inoxidable, un tensor de forqueta per a regulació del cable i dos terminals de cable amb elements protectors, segons UNE_EN 795/A1 (P - 128)	261,65	3,000	784,95
10	E5ZDW2X1	m	Remat de planxa d'acer plegada amb acabat galvanitzat, d'1,2 mm de gruix, 30 cm de desenvolupament, com a màxim, amb 3 plecs, per a minvell, col·locat amb fixacions mecàniques, amb perfils conformats d'estanquitat, i segellat (P - 38)	22,86	247,400	5.655,56
11	E8JA6P42	m	Coronament de paret de planxa d'alumini anoditzat d'1,5 mm de gruix, d'entre 400 i 600 mm de desenvolupament i de 4 plecs, col·locat amb adhesiu i fixacions mecàniques (P - 69)	50,05	370,550	18.546,03
12	K5615KX1	u	Subministre i col·locació de sostre telescòpic de policarbonat cel·lular retràctil, recolzat sobre forjat en el perímetre dividit en 6 mòduls d'obertura central, que atorguen un 66% d'obertura del total de la superfície. Coberta formada per mòduls que es componen de pòrtics estructurals de perfils de duramini en forma de volta i tancats amb policarbonat cel·lular, format per dues plaques de 16mm i aïllament translúcid format per làmines plegades de pel·lícula d'acetat de cel·lulosa de 50mm entre plaques de policarbonat (aïllament en el 66% de la superfície) , amb panells sandvitx de 60mm entre arcs i doble panell de policarbonat cel·lular de 16mm multicàmara, amb suports a terra sobre rails i motorizada. Inclou part proporcional de fixacions, panelació polímer cel·lulosa de 30mm en el 60% de mòduls de la coberta rodaments de coberta retràctil, canal de xapa d'alumini, motor i sistema de motorització amb anemòmetre i sensor de pluja, entrades per domotització, guies i tots els elements necessaris per deixar l'element acabat.	315.612,90	1,000	315.612,90

Element complert segons detall i segons descripció adjuntes a continuació:

-SOSTRE TELESCÒPIC MOTORITZAT:

Sostre telescòpic, recolzat lateralment contra cantell del forjat perimetral, dividit en 6 mòduls (2 fixes i 4 mòbils) permetent un 60% d'obertura del total de la superfície, amb estructura d'alumini 6063T5, amb doble pany de policarbonat de 16mm i obertura motoritzada composta per:

-CANALS DE RECOLZAMENT

Canals d'alumini longitudinals, plegats, soldats i lacats sobre el que descansa el sostre. Canals amb dimensions necessàries per suportar els rails necessaris, els mòduls fixos i el sistema de motorització, i per a conduir les aigües pluvials i evacuar-les pels tubs dels baixants previstos.

Canals format per una envoltant perimetral de xapa de 4mm, costelles de 6mm soldades a l'envoltant amb sistema MIG i que suporten els esforços transmesos per l'estructura del sostre, placa d'alumini inclinada per a rebre els rails , sobre les costelles. 6 sortides d'aigua de pluja per canal de tub rodó de 100mm d'alumini i 50cm de longitud, soldats a la canal (en vertical o horitzontal) per a embocar l'aigua de pluja a la coberta de graves, tot segons detalls.

Trams de canals unides mitjançant cargols inoxidables i segellat amb polímer de poliuretà de les unions entre els trams. Unions registrables per a reparacions futures.

Mènsoles d'acer inoxidable fixades al forjat mitjançant ancoratges metàl·lics expansius i resina (ancoratge químic) per a ancoratge canals, disposades de manera que coincideixen amb el solapament dels diferents mòduls i un al centre de cadascun. Mènsoles amb sistema regulable per a la fixació de la canal a la mènsula.

Fixació de les canals al forjat amb cargol expansiu per limitar la bolcada. Color de canals igual al color d'acabat de tota l'estructura, a definir per la DF, lacades amb el mateix procés que tots els perfils d'alumini.

-ESTRUCTURA

Mòduls de coberta compostos per quatre arcs estructurals de duralumini 6063 T5, separats entre si 1.72m. Cada arc d'un sol radi, amb una fletxa al mòdul major de 650mm aproximadament. Arcs amb

perfil VGMT-15945, amb caixa de 160x92mm i gruiços en les parets principals de 6mm. Amb perfil monolític, sense perfils suplementaris clipejats o cargolats per a l'allotjament del policarbonat de tancament i/o la fixació.

Els arcs descansaran sobre perfils de rodament (sòcols), també de duralumini 6063, referència VGMT-1509. Perfil preparat per a allotjar les rodes dels mòduls, tant per axil com per a tallant, amb sistema antielevació i connexió al sistema de tir motoritzat. Unió entre els arcs i sòcols amb cargols mètrics inoxidable AISI 316.

Arcs units entre ells mitjançant perfils de duralumini 6063T5 del tipus VGMT4648, amb separació entre ells no més gran de 800mm que s'encarreguen de suportar el material de tancament. Unió entre aquests perfils i els arcs amb peça d'unió d'alumini massís per compressió i mitjançant cargol DIN7991.

El sistema ha de garantir que tota l'estructura, una vegada ensamblada queda comprimida, generant articulacions més rígides entre perfils que una simple unió cargolada a la cara lateral dels pòrtics.

Els arcs seran corbats en fred, amb diferències de fletxa no superiors als 4mm a cap punt de l'arc en comparació amb arcs iguals del mateix mòdul. Color lacat a definir per la DF.

-RODAMENTS

Rodes de suport (4 per sòcol) fabricades en poliacetal Delrin®, per a la no absorció d'humitat. Eix fixe amb doble rodament de coixinets, bany d'oli i retens a l'aire, d'acer inoxidable i fixat amb doble cargol al perfil d'alumini.

Rodes per a suportar els esforços axils i tallants transmesos pels arcs mitjançant una forma asimètrica de la roda on la paret lateral impedeixi el lliscament cap avall dels mòduls. Cada roda amb un parell de rodaments, un de boles per als esforços axils i un altre cònic per a suportar correctament els esforços.

Rail d'alumini, amb aliatge 6063 T6 anoditzat. Amb forma còncaua a la part superior, de manera que la roda és tallada al negatiu convex del rail i ofereixi una superfície de contacte el més gran possible per a evitar desplaçaments laterals entre roda i rail. Rail fixat a la canal de suport mitjançant cargols de rosca mètrica inoxidable, amb dos cargols cada 50cm.

Amb sistema antielevació basat en platines d'acer inoxidable plegades que circulen per les cavitats pròpies del rail, sense arribar a tocar-lo fixades mitjançant cargols mètrics i femelles en acer inoxidable AISI 316.

-LACAT

Estructura d'alumini, canals de rodament i canals de suport lacada al forn amb coating powder sota la Norma QUALICOAT amb tractament previ Sea Side, per a oferir un ancoratge millorat per a la resina de laca.

-MOTORITZACIÓ

Tir mecànic accionat per una parella de motors en cada extrem per al desplaçament dels mòduls. Total de 4 motorreductors, del tipus NMRW, amb potència nominal de 1000W cadascun, amb 380/400V en CA i 50Hz.

El tir amb corretja dentada de PU tipus AT, amb reforç d'acer interior. El tir sobre un mòdul que arrossega la resta. Dues motoritzacions individuals, amb dues parelles de motors per accionar dos mòduls a un costat i dos a l'altre.

Sistema de control en quadre elèctric a disposar el més a prop possible de la instal·lació del sostre, amb sengles PLC de control per a establir les maniobres de tancament, atur i obertura del sostre via ràdio, així com les rampes d'acceleració i desacceleració.

El quadre amb alimentació 380V/50Hz i amb dos tubs de conducció elèctrica de 63mm fins a dos extrems d'una canal de rodament, per alimentar cadascuna de les parelles de motors que mouran el sostre.

El desplaçament dels mòduls amb velocitat màxima de 5m/min, anul·lant així les reaccions dinàmiques per moviment dels panells.

-MATERIAL DE TANCAMENT

La coberta es tancarà mitjançant policarbonat cel·lular de 16mm

PRESSUPOST

(clear), amb protecció UV a les dues cares i amb multicàmera, assegurant una constant de transmissió $K = 2W/m^2K$, càmera d'aire i un segon plafó de policarbonat cel·lular de 16mm

Material de tancament fixat mitjançant taps amb doble junta tòrica per a reducció de la longitud de pandeig davant d'una succió important, impedit que la placa de policarbonat es desplaci del seu allotjament. Segellat amb silicona neutra monocomponent de reticulació lenta i amb cinta cega d'alumini de 50micres, per a evitar l'entrada d'aigua pels extrems de les plaques.

Amb polímer de cel·lulosa translúcid de 30 mm en el 4 dels 6 mòduls (60% de la superfície de la coberta) en la càmera d'aire, entre policarbonats.

En els mòduls amb aïllant, s'incrementaran el número de perfils entre pòrtics principals. L'aïllant en cel·lulosa s'instal·larà en plaques senceres de 950mm x 1.630 mm tancades per perfil·leria en alumini en els quatre costats. Les plaques del polímer de cel·lulosa s'instal·laran presoner·es entre la perfil·leria secundària i sempre en peces senceres.

-JUNTA INTERMODULAR

Amb junta doble d'EPDM entre mòduls, una cap amunt i l'adjacent cap avall. Junta fixada a l'estructura mitjançant perfils d'alumini específics, lacats i tractats igual que la resta de l'estructura.

Sòcols de rodolament amb junta EPDM entre el propi perfil i el rail.

Aquestes juntes aniran disposades

una a l'exterior i una altra a l'interior del sòcol, quedant el rail entre totes dues

-MANIOBRA

Amb comandament a distància per a activar moviment de coberta, amb sistema del tipus "home present", havent de mantenir premut el comandament en tot moment per aconseguir desplaçament.

El sistema ha de permetre obertures parcials del sostre.

Amb finals de carrera mecànics, al final de cada posició d'obertura o tancament total, per a assegurar la parada a la posició correcta.

La maniobra ha de ser suau per a no transmetre tensions addicionals a la corretja de transmissió.

Amb receptor en caixa estanca dins del recinte de la piscina (antena) i tub de conducció elèctrica des del quadre de control fins al receptor.

-MARCATGE CE

Tots els elements estructurals s'han de fabricar sota la Norma UNE EN 1090 (estructura metàl·lica EN 1090-1, EN 1090-2 i EN 1090-3) i el fabricant aportarà les següents dades: Identificació de l'obra, fabricant, ús previst de l'estructura fabricada, sistema d'avaluació i verificació, norma harmonitzada, organisme notificat, prestacions declarades de l'obra.

(P - 93)

13	E43GA1X1	m3	Tancaments i lames de fusta laminada tractada per a exterior, conformant façana autoportant, treballada al taller i amb tractament de sals de coure en autoclau amb un nivell de penetració NP 3, muntada sobre suports (P - 27)	2.170,75	2,179	4.730,06
14	P446-DMX1	u	Element de fixació de bigues coberta amb placa perforada amb geometria tridimensional en forma de T d'aleació d'alumini, segons detall de projecte. Dimensions ales 400x80mm i cos de 400x110mm, de gruix 6mm. Inclou part proporcional de passadors d'acer inoxidable de D16mm. Element complet segons detall de projecte. (P - 113)	120,62	22,000	2.653,64
15	E51133X1	m2	Acabat de terrat amb capa de protecció de palet de riera de 16 a 32 mm de diàmetre, de 10 cm de gruix, col·locat sense adherir. El color de la grava complirà amb un assaig SRI major de 0,39. (P - 30)	9,25	411,050	3.802,21
16	E5ZFQS00	u	Gàrgola de PVC amb tub de sortida de 90x90 mm2, i 375 mm de llargària, amb cassoleta en angle, soldada sota la impermeabilització (P - 39)	19,44	14,000	272,16

PRESSUPOST

17	E9UZ5MD0	m	Mitja canya de radi 6 cm, feta amb morter de ciment (P - 75)	11,37	370,550	4.213,15
18	E8KA6KX1	m	Escopidor de planxa preformada d'alumini anoditzat d'1,5 mm de gruix, d'entre 1200 i 1500 mm de desenvolupament, amb 4 plecs, col·locat amb adhesiu i fixacions mecàniques (P - 71)	129,69	46,800	6.069,49
19	E8KA6K63	m	Escopidor de planxa preformada d'alumini anoditzat d'1,5 mm de gruix, d'entre 600 i 900 mm de desenvolupament, amb 4 plecs, col·locat amb adhesiu i fixacions mecàniques (P - 70)	120,44	34,500	4.155,18
20	E84BBP61	m2	Cel ras registrable de plaques d'alumini prelacat amb superfície llisa de color estàndard, amb cantell recte, de 600x600 mm, classe d'absorció acústica sense classificar segons UNE-EN ISO 11654 i amb reacció al foc A1, col·locat amb estructura vista d'acer galvanitzat formada per perfils principals en forma de T de 15 mm de base col·locats cada 1,2 m i fixats al sostre mitjançant vareta de suspensió cada 1,2 m com a màxim, amb perfils secundaris col·locats formant retícula, per a una alçària de cel ras de 4 m com a màxim (P - 62)	65,73	83,250	5.472,02

TOTAL	Apartat	01.ON.05.04	404.541,08
--------------	----------------	--------------------	-------------------

Obra	01	CEM LA SAGRERA - 2022
Capítol	ON	FASE 2: ARQUITECTURA COBRICIÓ
Sots Capítol	06	Sistema de compartimentació i acabats interiors
Apartat	01	Compartimentació interior vertical i acabats inter
Sots Apartat	01	Divisòries interiors

NUM. CODI	UA	DESCRIPCIÓ	PREU	AMIDAMENT	IMPORT	
1	E83E1HX2	m2	Extradossat de plaques de guix laminat format per estructura autoportant lliure reforçada en H amb perfil·leria de planxa d'acer galvanitzat, amb un gruix total de l'extradossat de 63 mm, muntants cada 600 mm de 48 mm d'amplària i canals de 48 mm d'amplària, amb 1 placa ciment de 12,5 mm de gruix, fixada mecànicament i aïllament amb plaques de llana mineral de vidre 0,034W/mk. Inclou part proporcional de reforços puntuals en zones d'obertures, finestres i elements penjats garantint l'estabilitat de l'element amb sistema específics del sistema instal·lat, banda sintètica acústica específica col·locat en punts de contacte amb l'estructura i en tot el perímetre del tancament, fixacions, segellat de la junta amb paviment i sostre amb material sellant d'elasticitat permanent 5-7mm, retalls i encaixos necessaris, encintat, empastat de visos, allisat, subministra i col·locació de bandes elàstiques per complir els requeriments acústics de soroll a l'impacte marcats pel CTE i polit fins deixar la unitat acabada preparada per pintar i/o revestir. Les perfil·leries i les plaques es col·locaran segons plànol. Element complet segons detall constructiu. (P - 57)	58,50	328,000	19.188,00
2	E83E1HX1	m2	Extradossat de plaques de guix laminat format per estructura autoportant lliure normal N amb perfil·leria de planxa d'acer galvanitzat, amb un gruix total de l'extradossat de 63 mm, muntants cada 600 mm de 48 mm d'amplària i canals de 48 mm d'amplària, amb 1 placa ciment de 12,5 mm de gruix, fixada mecànicament i aïllament amb plaques de llana mineral de vidre 0,034W/mk. Inclou part proporcional de reforços puntuals en zones d'obertures, finestres i elements penjats garantint l'estabilitat de l'element amb sistema específics del sistema instal·lat, banda sintètica acústica específica col·locat en punts de contacte amb l'estructura i en tot el perímetre del tancament, fixacions, segellat de la junta amb paviment i sostre amb material sellant d'elasticitat permanent 5-7mm, retalls i encaixos necessaris, encintat, empastat de visos, allisat, subministra i col·locació de bandes elàstiques per complir els requeriments acústics de soroll a l'impacte marcats pel CTE i polit fins deixar la unitat acabada preparada per pintar i/o revestir. Les perfil·leries i les plaques es col·locaran segons plànol. Element complet segons detall constructiu. (P - 56)	48,90	85,650	4.188,29
3	E6526BX1	m2	Envà de plaques de guix laminat format per estructura senzilla normal amb perfil·leria de planxa d'acer galvanitzat, amb un gruix total de l'envà de 93 mm, muntants cada 400 mm de 48 mm d'amplària i canals de 48 mm d'amplària, 2 plaques a una cara, tipus estàndard (A) de 15 mm	69,28	45,000	3.117,60

PRESSUPOST

		de guix i a l'altra cara una placa tipus hidròfuga (H) de 15 mm de guix, fixades mecànicament i aïllament de plaques de llana mineral de vidre de resistència tèrmica $\geq 1,143 \text{ m}^2\cdot\text{K}/\text{W}$. Inclou part proporcional de reforços puntuals en zones d'obertures, finestres, pel suport del passamà i elements penjats garantint l'estabilitat de l'element amb sistema específics del sistema instal.lat, banda sintètica acústica específica col·locat en punts de contacte amb l'estructura i en tot el perímetre del tancament, fixacions, segellat de la junta amb paviment i sostre amb material sellant d'elasticitat permanent 5-7mm, retalls i encaixos necessaris, encintat, empastat de visos, allisat, subministra i col·locació de bandes elàstiques per complir els requeriments acústics de soroll a l'impacte marcats pel CTE i polit fins deixar la unitat acabada preparada per pintar i/o revestir. Les perfilaries i les plaques es col·locaran segons plànol. Element complet segons detall constructiu. (P - 43)				
4	E65271X1	m2	Envà de plaques de guix laminat format per estructura senzilla normal amb perfil·leria de planxa d'acer galvanitzat, amb un gruix total de l'envà de 78 mm, muntants cada 400 mm de 48 mm d'amplària i canals de 48 mm d'amplària, 1 placa hidròfuga (H) de 15 mm de guix en cada cara, fixades mecànicament i aïllament de plaques de llana mineral de vidre de resistència tèrmica $\geq 1,143 \text{ m}^2\cdot\text{K}/\text{W}$. Inclou part proporcional de reforços puntuals en zones d'obertures, finestres, pel suport del passamà i elements penjats garantint l'estabilitat de l'element amb sistema específics del sistema instal.lat, banda sintètica acústica específica col·locat en punts de contacte amb l'estructura i en tot el perímetre del tancament, fixacions, segellat de la junta amb paviment i sostre amb material sellant d'elasticitat permanent 5-7mm, retalls i encaixos necessaris, encintat, empastat de visos, allisat, subministra i col·locació de bandes elàstiques per complir els requeriments acústics de soroll a l'impacte marcats pel CTE i polit fins deixar la unitat acabada preparada per pintar i/o revestir. Les perfilaries i les plaques es col·locaran segons plànol. Element complet segons detall constructiu. (P - 44)	62,82	75,600	4.749,19
5	E6526AX1	m2	Envà de plaques de guix laminat format per estructura senzilla normal amb perfil·leria de planxa d'acer galvanitzat, amb un gruix total de l'envà de 78 mm, muntants cada 400 mm de 48 mm d'amplària i canals de 48 mm d'amplària, 1 placa a cada cara, una estàndard (A) de 15 mm i l'altra ciment de 15 mm de guix, fixades mecànicament i aïllament de plaques de llana mineral de vidre de resistència tèrmica $\geq 1,143 \text{ m}^2\cdot\text{K}/\text{W}$. Inclou part proporcional de reforços puntuals en zones d'obertures, finestres, pel suport del passamà i elements penjats garantint l'estabilitat de l'element amb sistema específics del sistema instal.lat, banda sintètica acústica específica col·locat en punts de contacte amb l'estructura i en tot el perímetre del tancament, fixacions, segellat de la junta amb paviment i sostre amb material sellant d'elasticitat permanent 5-7mm, retalls i encaixos necessaris, encintat, empastat de visos, allisat, subministra i col·locació de bandes elàstiques per complir els requeriments acústics de soroll a l'impacte marcats pel CTE i polit fins deixar la unitat acabada preparada per pintar i/o revestir. Les perfilaries i les plaques es col·locaran segons plànol. Element complet segons detall constructiu. Inclou part proporcional de reforços puntuals en zones d'obertures, finestres, pel suport del passamà i elements penjats garantint l'estabilitat de l'element amb sistema específics del sistema instal.lat, banda sintètica acústica específica col·locat en punts de contacte amb l'estructura i en tot el perímetre del tancament, fixacions, segellat de la junta amb paviment i sostre amb material sellant d'elasticitat permanent 5-7mm, retalls i encaixos necessaris, encintat, empastat de visos, allisat, subministra i col·locació de bandes elàstiques per complir els requeriments acústics de soroll a l'impacte marcats pel CTE i polit fins deixar la unitat acabada preparada per pintar i/o revestir. Les perfilaries i les plaques es col·locaran segons plànol. Element complet segons detall constructiu. (P - 41)	66,64	24,000	1.599,36
6	E6526AX2	m2	Envà de plaques de guix laminat format per estructura senzilla normal amb perfil·leria de planxa d'acer galvanitzat, amb un gruix total de l'envà de 75,5 mm, muntants cada 400 mm de 48 mm d'amplària i canals de 48 mm d'amplària, 1 placa a cada cara, una estàndard (A) de 15 mm i l'altra ciment de 12,5 mm de guix, fixades mecànicament i aïllament de plaques de llana mineral de vidre de resistència tèrmica $\geq 1,143$	62,78	5,400	339,01

PRESSUPOST

m2-K/W. Inclou part proporcional de reforços puntuals en zones d'obertures, finestres, pel suport del passamà i elements penjats garantint l'estabilitat de l'element amb sistema específics del sistema instal·lat, banda sintètica acústica específica col·locat en punts de contacte amb l'estructura i en tot el perímetre del tancament, fixacions, segellat de la junta amb paviment i sostre amb material sellant d'elasticitat permanent 5-7mm, retalls i encaixos necessaris, encintat, empastat de visos, allisat, subministra i col·locació de bandes elàstiques per complir els requeriments acústics de soroll a l'impacte marcats pel CTE i polit fins deixar la unitat acabada preparada per pintar i/o revestir. Les perfilaries i les plaques es col·locaran segons plànol. Element complet segons detall constructiu. Inclou part proporcional de reforços puntuals en zones d'obertures, finestres, pel suport del passamà i elements penjats garantint l'estabilitat de l'element amb sistema específics del sistema instal·lat, banda sintètica acústica específica col·locat en punts de contacte amb l'estructura i en tot el perímetre del tancament, fixacions, segellat de la junta amb paviment i sostre amb material sellant d'elasticitat permanent 5-7mm, retalls i encaixos necessaris, encintat, empastat de visos, allisat, subministra i col·locació de bandes elàstiques per complir els requeriments acústics de soroll a l'impacte marcats pel CTE i polit fins deixar la unitat acabada preparada per pintar i/o revestir. Les perfilaries i les plaques es col·locaran segons plànol. Element complet segons detall constructiu. (P - 42)

TOTAL	Sots Apartat	01.ON.06.01.01	33.181,45
--------------	---------------------	-----------------------	------------------

Obra	01	CEM LA SAGRERA - 2022
Capítol	ON	FASE 2: ARQUITECTURA COBRICIÓ
Sots Capítol	06	Sistema de compartimentació i acabats interiors
Apartat	01	Compartimentació interior vertical i acabats inter
Sots Apartat	02	Fusteria interior

NUM. CODI	UA	DESCRIPCIÓ	PREU	AMIDAMENT	IMPORT	
1	EAQDHAX1	u	Fulla batent per a porta interior de 40 mm de gruix, 90 d'amplària i 210 cm alçària, de cares llises de tauler de fusta de densitat mitjana de 8mm de gruix, cantells emmarcats amb MDF i estructura interior de fusta, amb acabat xapat amb HPL, col·locada. Inclou bastiment. (P - 82)	333,71	5,000	1.668,55
2	E66ABOX1	ml	Mampara divisòria entre cabines sanitàries de 205 cm d'alçada total, de tauler de resines fenòliques HPL de 13 mm de gruix amb acabat de color a les dues cares, amb perfils de fixació i peus regulables d'acer inoxidable, alçada total 220cm. Inclou part proporcional d'estructura d'acer inoxidable d'estructura de reforç i arriostament, fixacions i tot el petit material necessari per deixar la unitat acabada. (P - 45)	253,72	3,200	811,90

TOTAL	Sots Apartat	01.ON.06.01.02	2.480,45
--------------	---------------------	-----------------------	-----------------

Obra	01	CEM LA SAGRERA - 2022
Capítol	ON	FASE 2: ARQUITECTURA COBRICIÓ
Sots Capítol	06	Sistema de compartimentació i acabats interiors
Apartat	01	Compartimentació interior vertical i acabats inter
Sots Apartat	04	Acabats interiors

NUM. CODI	UA	DESCRIPCIÓ	PREU	AMIDAMENT	IMPORT	
1	E82523X1	m2	Enrajolat de parament vertical interior a una alçària <3 m amb rajola de ceràmica (massa blanca) de mitja qualitat de mides 6x24,60cm, color i acabat a escollir per la DF, grup BIII (UNE-EN 14411), preu mitjà, col·locades amb adhesiu per a rajola ceràmica C1 E (UNE-EN 12004) i rejuntat amb beurada CG2 (UNE-EN 13888). (P - 55)	57,52	286,880	16.501,34

PRESSUPOST

2	E81131A4	m2	Arrebossat reglejat sobre parament vertical interior, a 3,00 m d'alçària, com a màxim, amb morter de ciment 1:6, remolinat i lliscat amb ciment pòrtland amb filler calcari 32,5 R (P - 54)	34,07	32,120	1.094,33
3	E81121X1	m2	Arrebossat a bona vista sobre parament vertical interior amb morter hidròfug, a 3,00 m d'alçària, com a màxim, amb morter de ciment 1:4, remolinat i lliscat amb ciment pòrtland amb filler calcari 32,5 R (P - 53)	32,36	42,148	1.363,91
4	E8B271E3	m2	Pintat de superfície de parament de formigó amb pintura anticarbonatació, tixotròpica i elàstica de resines acríliques, monocomponent, per a protecció contra la penetració i resistent a l'humitat, aplicada en tres capes (P - 67)	9,47	26,240	248,49
5	K898K2X1	m2	Pintura al silicat, amb textura llisa, color blanc, acabat mat, sobre paraments horitzontals i verticals interiors, mà de fons d'imprimació no orgànica, a base de solucions de silicat potàssic i dues mans d'acabat (rendiment: 0,2 l/m ² cada mà). (P - 96)	16,69	812,710	13.564,13
6	E898JAX1	m2	Pintat de parament vertical de guix amb pintura amb baix contingut de disolvents, plàstica per a interiors, de color, amb una capa d'imprimació específica i dues capes d'acabat, color a escollir per la DF. (P - 65)	8,08	330,980	2.674,32

TOTAL Sots Apartat 01.ON.06.01.04 35.446,52

Obra	01	CEM LA SAGRERA - 2022
Capítol	ON	FASE 2: ARQUITECTURA COBRICIÓ
Sots Capítol	06	Sistema de compartimentació i acabats interiors
Apartat	02	Compartimentació interior horitzontal i acabats interiors
Sots Apartat	01	Paviments

NUM. CODI	UA	DESCRIPCIÓ	PREU	AMIDAMENT	IMPORT	
1	E9DC1QX0	m2	Paviment interior, de rajola de gres porcellànic premsat esmaltat, grup Bla (UNE-EN 14411), de forma rectangular, preu superior, mides peces de 25x12cm, color mate de les peces i de les juntes a escollir per la DF. Indeterminat col·locades amb adhesiu de ciment millorat per a rajola ceràmica C2-TE (UNE-EN 12004) i rejuntat amb beurada CG2 (UNE-EN 13888). Grau de lliscament C3. Inclou part proporcional de formació de mitja canya perimetral, formació de junts de partició i estructurals. (P - 73)	76,88	26,260	2.018,87
2	E9DC1QX1	m2	Paviment interior, de rajola de gres porcellànic premsat esmaltat, grup Bla (UNE-EN 14411), de forma rectangular, preu superior, mides peces de 25x12cm, color mate de les peces i de les juntes a escollir per la DF. Indeterminat col·locades amb adhesiu de ciment millorat per a rajola ceràmica C2-TE (UNE-EN 12004) i rejuntat amb beurada CG2 (UNE-EN 13888). Grau de lliscament C2. Inclou part proporcional de formació de mitja canya perimetral, formació de junts de partició i estructurals. Peça del mateix acabat que el revestiment REV02, definit a projecte. (P - 74)	73,72	56,610	4.173,29
3	E5Z15NX1	m2	Formació de pendents amb formigó cel·lular sense granulat, de densitat 300 kg/m ³ , de 10,00 cm de gruix mitjà, amb la superfície aplanada. (P - 37)	14,07	26,260	369,48
4	E71197G5	m2	Membrana per a impermeabilització de cobertes PA-6 segons UNE 104402 de 4,1 kg/m ² d'una làmina de betum asfàltic modificat LBM (SBS)-40-FP amb armadura de feltre de polièster de 160 g/m ² , adherida en calent, prèvia imprimació (P - 47)	25,09	26,260	658,86
5	E93AA3C0	m2	Capa de neteja i anivellament, de 3 cm de gruix, amb morter de ciment 1:8 (P - 72)	8,54	82,870	707,71
6	E9UZ5MD0	m	Mitja canya de radi 6 cm, feta amb morter de ciment (P - 75)	11,37	84,600	961,90
7	K5ZG14X1	m	Junta dilatació (P - 95)	19,79	120,000	2.374,80

TOTAL Sots Apartat 01.ON.06.02.01 11.264,91

Obra	01	CEM LA SAGRERA - 2022
------	----	-----------------------

PRESSUPOST

Capítol	ON	FASE 2: ARQUITECTURA COBRICIÓ
Sots Capítol	06	Sistema de compartimentació i acabats interiors
Apartat	02	Compartimentació interior horitzontal i acabats interiors
Sots Apartat	02	Sostres

NUM. CODI	UA	DESCRIPCIÓ	PREU	AMIDAMENT	IMPORT
1 E8447220	m2	Cel ras continu de plaques de guix laminat tipus hidròfuga (H), per a revestir, de 12,5 mm de gruix i vora afinada (BA), amb entramat estructura senzilla d'acer galvanitzat format per perfils col·locats cada 600 mm fixats al sostre mitjançant vareta de suspensió cada 1,2 m, per a una alçària de cel ras de 4 m com a màxim (P - 60)	43,67	66,040	2.883,97
2 E8472HX1	m2	Cel ras de plaques de ciment lleuger per a ús exterior/interior, composta per ànima de ciment pòrtland amb additius i materials per alleugerir, les seves cares estan recobertes per una malla de fibra de vidre, reforçant les vores, de 2400x12000 mm i 12,50 mm de gruix, acabat superficial llis, amb cantell ranurat, reacció al foc A1, col·locat amb estructura d'acer galvanitzat oculta, formada per perfils principals tipus forma de T invertida de 24 mm de base cada 1,2 m fixats al sostre mitjançant vareta de suspensió cada 1,20 m, amb perfils distanciadors de seguretat cada 2 m, per a una alçària de cel ras de 4 m com a màxim. (P - 61)	59,10	525,465	31.054,98
3 E84ZG1X2	u	Registre per a cel ras de plaques de ciment portella de 50x50 cm2 amb marc d'alumini i fulla de placa de ciment amb un gruix total de 12,5mm-15 mm com a màxim, tanca de pressió i dispositiu de retenció, col·locat amb perfil·leria d'acer galvanitzat (P - 63)	60,44	6,000	362,64

TOTAL Sots Apartat 01.ON.06.02.02 34.301,59

Obra	01	CEM LA SAGRERA - 2022
Capítol	ON	FASE 2: ARQUITECTURA COBRICIÓ
Sots Capítol	06	Sistema de compartimentació i acabats interiors
Apartat	02	Compartimentació interior horitzontal i acabats interiors
Sots Apartat	06	Pintura

NUM. CODI	UA	DESCRIPCIÓ	PREU	AMIDAMENT	IMPORT
1 E8B2U001	m2	Pintat de superfícies de formigó vist, amb pintura anticarbonatada, monocomponent, a base de resines acríliques en dispersió aquosa, aplicada a dues mans (P - 68)	24,30	456,480	11.092,46
2 E898AFR0	m2	Pintat de parament horitzontal interior de ciment, amb pintura al silicat amb acabat llis, amb una capa de fons i dues d'acabat (P - 64)	15,30	525,465	8.039,61
3 E898KAX1	m2	Pintat de parament horitzontal de guix amb pintura amb baix contingut de disolvents, plàstica per a interiors, de color, amb una capa d'imprimació específica i dues capes d'acabat. Color a escollir per la DF. (P - 66)	9,00	66,040	594,36

TOTAL Sots Apartat 01.ON.06.02.06 19.726,43

Obra	01	CEM LA SAGRERA - 2022
Capítol	ON	FASE 2: ARQUITECTURA COBRICIÓ
Sots Capítol	07	Sistema de condicionaments, instal·lacions i serveis
Apartat	F1	EVACUACIÓ D'AIGÜES

NUM. CODI	UA	DESCRIPCIÓ	PREU	AMIDAMENT	IMPORT
1 PD54-7349	u	Bonera sifònica de fosa de 200x200 mm de costat, amb tapa plana metàl·lica, adherida sobre làmina bituminosa en calent (P - 133)	63,75	14,000	892,50
2 PD17-4740	m	Baixant de tub de polipropilè de paret tricapa per a evacuació insonoritzada, segons norma UNE-EN 1451-1, de DN 90 mm, classe de reacció al foc B-s1, d0 segons norma UNE-EN 13501-1, junt	36,02	69,300	2.496,19

PRESSUPOST

		elàstic, incloses les peces especials i fixat mecànicament amb brides (P - 130)				
3	PD5B-5W1N	m	Canal de formigó polímer sense pendent, d'amplària interior 150 mm i de 60 a 100 mm d'alçària, amb perfil lateral, amb reixa d'acer inoxidable perforada classe A15, segons norma UNE-EN 1433, fixada amb tanca a la canal, col·locada sobre base de formigó amb solera de 100 mm de gruix i parets de 100 mm de gruix (P - 134)	149,49	11,000	1.644,39
4	PJ3D-3FKR	u	Sifó de botella per a lavabo, de llautó cromat de diàmetre 1"1/4 amb enllaç de diàmetre 30 mm, connectat a la xarxa de petita evacuació (P - 194)	29,10	5,000	145,50
5	PD19-49LM	m	Desguàs d'aparell sanitari amb tub de Polipropilè de paret tricapa per a evacuació insonoritzada, segons norma UNE-EN 1451-1, de DN 40 mm, classe de reacció al foc B-s1, d0 segons norma UNE-EN 13501-1, junt elàstic, fins a baixant, caixa o clavegueró (P - 131)	24,86	5,000	124,30
6	PD19-49LP	m	Desguàs d'aparell sanitari amb tub de Polipropilè de paret tricapa per a evacuació insonoritzada, segons norma UNE-EN 1451-1, de DN 50 mm, classe de reacció al foc B-s1, d0 segons norma UNE-EN 13501-1, junt elàstic, fins a baixant, caixa o clavegueró (P - 132)	26,56	2,000	53,12

TOTAL Apartat 01.ON.07.F1 5.356,00

Obra	01	CEM LA SAGRERA - 2022
Capítol	ON	FASE 2: ARQUITECTURA COBRICIÓ
Sots Capítol	07	Sistema de condicionaments, instal·lacions i serveis
Apartat	F2	SUBMINISTRAMENT D'AIGUA
Sots Apartat	01	AIGUA FREDA I CALENTA

NUM. CODI	UA	DESCRIPCIÓ	PREU	AMIDAMENT	IMPORT	
1	PN38-EBYF	u	Vàlvula de bola manual amb rosca, de dues peces amb pas total, de bronze, de diàmetre nominal 1/2, de 16 bar de PN i preu alt, muntada superficialment (P - 207)	22,71	5,000	113,55
2	PN89-8F70	u	Vàlvula de retenció de disc amb rosca, diàmetre nominal 3/4", execució reforçada, cos de llautó, disc d'acer inoxidable 1.4301 (AISI 304), seient de cautxú nitril (NBR), molla d'acer inoxidable 1.4301 (AISI 304), pressió màxima 25 bar, temperatura màxima 100 °C, roscada (P - 213)	23,24	2,000	46,48
3	PN38-EBYL	u	Vàlvula de bola manual amb rosca, de dues peces amb pas total, de bronze, de diàmetre nominal 1, de 16 bar de PN i preu alt, muntada superficialment (P - 208)	36,92	1,000	36,92
4	PN38-EBYY	u	Vàlvula de bola manual amb rosca, de dues peces amb pas total, de bronze, de diàmetre nominal 1"1/2, de 16 bar de PN i preu alt, muntada superficialment (P - 209)	64,15	7,000	449,05
5	PN73-45X1	u	Vàlvula d'equilibrat roscada de 20 mm de diàmetre nominal i Kvs=5,7, fabricada en ametall, amb preajust de cabal, preses de pressió, amb joc d'accessoris i sense dispositiu de buidat, instal·lada i ajustada (P - 212)	69,42	3,000	208,26
6	PFC0-4HYD	m	Tub de Polipropilè-copolímer PP-R a pressió de diàmetre 20x3,4 mm, sèrie S 2.5 segons UNE-EN ISO 15874-2, soldat, amb grau de dificultat mitjà i col·locat superficialment (P - 150)	5,50	167,500	921,25
7	PFC0-4I0T	m	Tub de Polipropilè-copolímer PP-R a pressió de diàmetre 25x4,2 mm, sèrie S 2.5 segons UNE-EN ISO 15874-2, soldat, amb grau de dificultat mitjà i col·locat superficialment (P - 152)	6,87	32,000	219,84
8	PFC0-4I0W	m	Tub de Polipropilè-copolímer PP-R a pressió de diàmetre 32x5,4 mm, sèrie S 2.5 segons UNE-EN ISO 15874-2, soldat, amb grau de dificultat mitjà i col·locat superficialment (P - 153)	9,34	25,000	233,50
9	PFC0-4I0Z	m	Tub de Polipropilè-copolímer PP-R a pressió de diàmetre 40x6,7 mm, sèrie S 2.5 segons UNE-EN ISO 15874-2, soldat, amb grau de dificultat mitjà i col·locat superficialment (P - 154)	12,82	20,000	256,40

PRESSUPOST

10	PFC0-4I12	m	Tub de Polipropilè-copolímer PP-R a pressió de diàmetre 50x8,3 mm, sèrie S 2.5 segons UNE-EN ISO 15874-2, soldat, amb grau de dificultat mitjà i col·locat superficialment (P - 155)	17,52	75,000	1.314,00
11	PFQ0-3L03	m	Aïllament tèrmic d'escuma elastomèrica per a canonades que transporten fluids a temperatura entre -50°C i 150°C, per a tub de diàmetre exterior 22 mm, de 32 mm de gruix, sense HCFC-CFC, amb un factor de resistència a la difusió del vapor d'aigua >= 7000, col·locat superficialment amb grau de dificultat mitjà (P - 156)	9,07	31,500	285,71
12	PFQ0-3L04	m	Aïllament tèrmic d'escuma elastomèrica per a canonades que transporten fluids a temperatura entre -50°C i 150°C, per a tub de diàmetre exterior 28 mm, de 32 mm de gruix, sense HCFC-CFC, amb un factor de resistència a la difusió del vapor d'aigua >= 7000, col·locat superficialment amb grau de dificultat mitjà (P - 157)	10,10	32,000	323,20
13	PFQ0-3L05	m	Aïllament tèrmic d'escuma elastomèrica per a canonades que transporten fluids a temperatura entre -50°C i 150°C, per a tub de diàmetre exterior 35 mm, de 32 mm de gruix, sense HCFC-CFC, amb un factor de resistència a la difusió del vapor d'aigua >= 7000, col·locat superficialment amb grau de dificultat mitjà (P - 158)	11,22	25,000	280,50
14	PFQ0-3L06	m	Aïllament tèrmic d'escuma elastomèrica per a canonades que transporten fluids a temperatura entre -50°C i 150°C, per a tub de diàmetre exterior 42 mm, de 32 mm de gruix, sense HCFC-CFC, amb un factor de resistència a la difusió del vapor d'aigua >= 7000, col·locat superficialment amb grau de dificultat mitjà (P - 159)	11,83	20,000	236,60
15	PFQ0-3L42	m	Aïllament tèrmic d'escuma elastomèrica per a canonades que transporten fluids a temperatura entre -50°C i 150°C, per a tub de diàmetre exterior 54 mm, de 32 mm de gruix, sense HCFC-CFC, amb un factor de resistència a la difusió del vapor d'aigua >= 7000, col·locat superficialment amb grau de dificultat mitjà (P - 161)	13,74	75,000	1.030,50
TOTAL Sots Apartat			01.ON.07.F2.01			5.955,76

Obra	01	CEM LA SAGRERA - 2022
Capítol	ON	FASE 2: ARQUITECTURA COBRICIÓ
Sots Capítol	07	Sistema de condicionaments, instal·lacions i serveis
Apartat	F2	SUBMINISTRAMENT D'AIGUA
Sots Apartat	F2	SANITARIS I AIXETES

NUM. CODI	UA	DESCRIPCIÓ	PREU	AMIDAMENT	IMPORT	
1	PJ217-Z001	u	Aixeta mescladora per a lavabo, muntada superficialment sobre taulell o aparell sanitari, de llautó cromat, preu mitjà, temporitzada, amb dues entrades de maniguets Amb cabal màxim en compliment amb les condicions de certificació LEED INclou airejador (P - 189)	77,97	5,000	389,85
2	PJ117-3BUG	u	Lavabo per a fixar sota taulell de porcellana esmaltada, senzill, d'amplària <= 53 cm, de color blanc i preu mitjà, fixat sota taulell (P - 183)	104,28	4,000	417,12
3	PJ117-3BMN	u	Lavabo mural de porcellana esmaltada, senzill, d'amplària 53 a 75 cm, de color blanc i preu mitjà, col·locat amb suports murals (P - 182)	120,36	1,000	120,36
4	PJ1Z0-A7OS	u	Estructura de suport per a lavabo mural, per anar en envà lleuger o de plaques, amb una alçària aproximada d'1,2 m i una amplària de 0.45 a 0.6 m, col·locada amb fixacions mecàniques (P - 186)	124,71	5,000	623,55
5	PJ216-Z001	u	Aixeta mescladora termostàtica, mural, temporitzada, encastada, per a dutxa, de llautó cromat, preu alt, amb dues entrades de 3/4" i sortida de 3/4" Amb cabal màxim en compliment amb les condicions de certificació LEED INclou airejador (P - 188)	155,62	13,000	2.023,06

PRESSUPOST

6	PJ21P-3XZQ	u	Ruixador amb ròtula, d'aspersió fixa, mural, muntat superficialment, de llautó cromat, preu superior, amb entrada de 1/2'' (P - 190)	59,73	13,000	776,49
7	PJ11C-3CXZ	u	Inodor de porcellana esmaltada, de sortida horitzontal, amb seient i tapa, de color blanc, preu alt, col·locat amb fixacions murals i connectat a la xarxa d'evacuació (P - 184)	308,19	3,000	924,57
8	PJ241-Z001	u	Fluxor per a inodor, encastat, amb aixeta de regulació i tub de descàrrega incorporats, preu alt, amb entrada de 3/4'' Amb cabal màxim en compliment amb les condicions de certificació LEED (P - 191)	267,93	3,000	803,79
9	PJ244-Z001	u	Mecanisme per a cisternes de descàrrega total, automàtic, preu superior, fixat i connectat amb entrada d'1''1/4 Amb cabal màxim en compliment amb les condicions de certificació LEED (P - 192)	36,76	3,000	110,28
10	PJ1Z0-A7OK	u	Peça de suport en forma de L per a inodor/bidet mural, per anar encastada en paret d'obra de fàbrica, de 0.3x0,6 m de mides aproximades, col·locada amb fixacions mecàniques (P - 185)	59,25	3,000	177,75
11	PJ2Z3-3ECK	u	Manigueta flexible, de malla metàl·lica amb ànima interior sintètica, preu alt, amb dues unions roscades de 1/2'' (P - 193)	16,30	8,000	130,40
12	PJ211-3E9A	u	Aixeta de pas, encastada, de llautó cromat, preu superior, amb sortida Indeterminat Indeterminat de diàmetre 1/2 i entrada Indeterminat d'1/2 (P - 187)	72,68	8,000	581,44
13	PJ40-HA25	u	Porta-rotlles gegant de paper higiènic, d'acer inoxidable, de 250 mm de diàmetre i 110 mm de fondària, col·locat amb fixacions mecàniques (P - 195)	34,26	3,000	102,78
14	PJ41-HA1X	u	Seient abatible mural per a dutxa de bany adaptat, amb banqueta de 350x450 mm, d'acer inoxidable, col·locat amb fixacions mecàniques (P - 198)	388,16	3,000	1.164,48
15	PJ41-HA1W	u	Barra mural doble abatible per a bany adaptat, de 800 mm de llargària i 35 mm de D, de tub d'acer inoxidable, col·locat amb fixacions mecàniques (P - 197)	301,86	1,000	301,86
16	PJ41-HA1V	u	Barra mural fixa en angle per a bany adaptat, de 600 i 600 mm de llargària i 35 mm de D, de tub d'acer inoxidable, col·locat amb fixacions mecàniques (P - 196)	144,89	3,000	434,67
17	PJ43-HA1E	u	Dosificador de sabó vertical, de dimensions 118x206x68 mm, capacitat d'1,1 kg, d'acer inoxidable amb acabat satinat en superfícies exposades, antivandàlic i amb visor de nivell de sabó i clau de seguretat, col·locat amb fixacions mecàniques (P - 199)	73,92	3,000	221,76

TOTAL Sots Apartat 01.ON.07.F2.F2 9.304,21

Obra	01	CEM LA SAGRERA - 2022
Capítol	ON	FASE 2: ARQUITECTURA COBRICIÓ
Sots Capítol	07	Sistema de condicionaments, instal·lacions i serveis
Apartat	F3	CLIMATITZACIÓ I VENTILACIÓ

NUM. CODI	UA	DESCRIPCIÓ	PREU	AMIDAMENT	IMPORT	
1	PEP6-8FV2	u	Boca d'extracció de 125 mm de diàmetre de connexió i 160 mm de diàmetre exterior, d'acer galvanitzat amb acabat pintat, fixada amb cargols a paret o sostre i ajustada a cabals de sortida (P - 146)	73,52	4,000	294,08
2	PE42-48R9	m	Conducte helicoidal circular de planxa d'acer galvanitzat de 125 mm de diàmetre (s/UNE-EN 1506), de gruix 0,5 mm, muntat superficialment (P - 137)	17,03	11,550	196,70
3	PE42-48RF	m	Conducte helicoidal circular de planxa d'acer galvanitzat de 160 mm de diàmetre (s/UNE-EN 1506), de gruix 0,5 mm, muntat superficialment (P - 138)	17,73	1,050	18,62

PRESSUPOST

4	PEKL-X001	u	Reixa lineal per a muntatge a parets sostres i conductes de ventilació, amb lamel·les fixes horitzontals de perfil aerodinàmic, per impulsió o retorn, marc perimetral de 24 mm (2B) amb comporta de regulació tipus corredissa i dispositiu de fixació ocult (VM). Acabat en execució estàndard a alumini anoditzat, amb possibilitat d'anoditzat especial o lacat a RAL a escollir sota comanda. Inclou marc de muntatge (ER1). DIMENSIONS 1025x75mm.	28,51	4,000	114,04
			Inclou accessoris, muntada i connectada.			
			(P - 142)			
5	PE41-38YT	m	Tub flexible amb conducte circular d'alumini+fibra de vidre+PVC, de 125 mm de diàmetre sense gruixos definits, col·locat (P - 136)	37,42	4,000	149,68
6	PEM6-B667	u	Ventilador en línia per a conducte circular amb cos extraïble de material plàstic per a un diàmetre de 100 mm, motor monofàsic d'una velocitat, IP X4, 25 W de potència absorbida per a un cabal màxim de 250 m3/h, nivell de pressió sonora de 25 a 30 dbA, amb temporitzador, muntat en el conducte (P - 145)	153,80	1,000	153,80

TOTAL Apartat 01.ON.07.F3 926,92

Obra	01	CEM LA SAGRERA - 2022
Capítol	ON	FASE 2: ARQUITECTURA COBRICIÓ
Sots Capítol	07	Sistema de condicionaments, instal·lacions i serveis
Apartat	F4	DESHUMECTACIO PISCINA

NUM. CODI	UA	DESCRIPCIÓ	PREU	AMIDAMENT	IMPORT	
1	PEE1-Z002	u	Bomba de calor polivalent centrífuga aire/aigua, tipus inverter, per a calefacció i refrigeració, per sistemes de 4 tubs, amb 4 compressors Scroll i 4 ventiladors EC, 2 circuits independents, bescanviador de plaques i refrigerant 410A, per instal·lació interior (extracció conduïda i aportació natural). Potència frigorífica de 213kW amb un EER de 2,55 i potència calorífica de 262kW i un COP de 2.98. Inclou accessoris de muntatge, fixació i instal·lació, ventilació per descarche i resistència anticongelant. Inclou silenciadors per l'aportació i extracció d'aire de la màquina. Dimensions de 4602x1277x2235mm (amplada, base i altura), classe d'eficiència A++, cabal d'aire de ventilació 60.000 m3/h (entre els 4 ventiladors). El contingut de refrigerant donarà compliment a les condicions del LEED.	108.637,52	1,000	108.637,52
			Inclou els següents accessoris recomanats pel fabricant:			
			- 1 HORIZONTAL FAN AIR DISCHARGE			
			- 1 WITH EXTERNAL PHASE SEQUENCE RELAY			
			- 1 SERIAL CARD BACNET MS/ TP RS485			
			- 1 Encapsulamiento Acústico Compresor			
			- 1 EXTRA SOUNDPROOFING INSULATION			
			- 1 RUBBER TYPE ANTIVIBR.MOUNTING			
			- 1 Reja de protecció de la condensadora			
			- 1 Cu PIPES/PREPAINTED ALL. FINIS			
			- 1 UNITA CON SOFT-START 2F			
			- 1 RESIST.ANTIGEL SCAMBIATORI			
			Inclou accessoris i elements de muntatge. Totalment muntada i en funcionament.			
			(P - 141)			
2	ENZHZZZ4	u	Subministrament i col·locació d' accessoris per platnes refredadores/bombes de calor amb diàmetre de connexió 4", inclos: * 2 Vàlvula de tall papallona manual embridades PN16, aspiració / descàrrega * 1 Vàlvula de retenció tipus clapeta roscada PN16, a descàrrega * 1 Filtre colador roscat PN10, a aspiració * 2 Maniguets elàstics roscats PN10, a aspiració i descàrrega * 1 Manòmetre 0-10 bar, esfera 63mm roscat col·locat entre aspiració i descàrrega amb vàlvules de tall manual roscades de 1/2" a dues bandes de	1.447,83	2,000	2.895,66

PRESSUPOST

		manòmetre * Canonada de diàmetre adequat per tal de connexionar vàlvuleria, pressió de carrets per picatge d'elements de medicació i control i part proporcional d'accessoris per a tub * Brides necessàries per la realització del muntatge * Aïllament d'escuma elastomèrica de 40mm de gruix i 0.034 W/mk de conductivitat tèrmica per l'aïllament d'accessoris, canonada i cos de bomba * Mitjans auxiliars necessaris per col·locació i connexió d'equips S'inclou també els accessoris de fixació d'equip, mitjançant suports, perfils o bancada intercalant elements antivibratoris. Tot muntat, connexionat i en funcionament. (P - 88)				
3	PNH8-Z011	u	Bomba centrífuga electrònica en línia de rotor sec, de tipus doble, connexions hidràuliques embridades de 65 mm de diàmetre nominal en l'aspiració i en la impulsió, rotor de 210 mm de diàmetre nominal, pressió nominal 10 bar, índex d'eficiència mínima de la bomba (MEI) <= 0.4 segons REGLAMENTO (UE) 547/2012, motors trifàsics de 400 V i 3 kW a 1450 rpm, amb una classe d'eficiència energètica IE3 segons REGLAMENTO (CE) 640/2009, cos de fosa grisa EN-GJL-250 (GG25), muntada entre brides. Per un cabal de 42m3/h i altura resultant de la bomba 15m. Inclou col·lectors d'aspiració i descàrrega i bancada, accessoris de subjecció i muntatge.	8.467,86	2,000	16.935,72
4	PEV3-Z001	u	Totalment instal·lada i deixada en funcionament (P - 217) Comptador energia tèrmica híbrid (calor/fred) DN80 per a 40m3h, alimentació 230Vca i dotat de comunicació Modbus. Instal·lat. Inclou accessoris de muntatge i instal·lació. (P - 149)	1.760,46	2,000	3.520,92
5	ENZLZA80	u	Subministrament i col·locació d' accessoris per bombes amb diàmetre de connexió 3", inclos: * 2 Vàlvula de tall papallona manual embridades PN16, aspiració / descàrrega * 1 Vàlvula de retenció tipus clapeta roscada PN16, a descàrrega * 1 Filtre colador roscat PN10, a aspiració * 2 Maniguets elàstics roscats PN10, a aspiració i descàrrega * 1 Manòmetre 0-10 bar, esfera 63mm roscat col·locat entre aspiració i descàrrega amb vàlvules de tall manual roscades de 1/2" a dues bandes de manòmetre * Canonada de diàmetre adequat per tal de connexionar vàlvuleria, pressió de carrets per picatge d'elements de medicació i control i part proporcional d'accessoris per a tub * Brides necessàries per la realització del muntatge * Aïllament d'escuma elastomèrica de 40mm de gruix i 0.034 W/mk de conductivitat tèrmica per l'aïllament d'accessoris, canonada i cos de bomba * Revisió i posada en marxa per part de tècnic fabricant * Mitjans auxiliars necessaris per col·locació i connexió d'equips S'inclou també els accessoris de fixació d'equip, mitjançant suports, perfils o bancada intercalant elements antivibratoris. Tot muntat, connexionat i en funcionament. (P - 90)	1.077,05	2,000	2.154,10
6	EEJT-X014	u	Subministrament i col·locació d' Unitat de tractament d'aire (DESHUMECTADORA), construïda amb bastidor en perfil d'acer, certificat per Eurovent, amb ruptura del pont tèrmic TB1. Especificacions de la carcassa: resistència mecànica D1, estanquitat L1/L1, bypass de filtres F9, transmissió tèrmica T2. Panells de 50mm de gruix tipus panell sandwich, aïllats amb llana mineral de 110kg/m2, amb xapa exterior galvanitzada pintada 1mm i xapa interior galvanitzada de 0.8mm. Cantons arrodonits per facilitar les taques de neteja interior d'equip. Portes d'accions amb tancament de seguretat, bisagures, mirilles i punts de llum interior. Bancada construïda en perfils U d'acer galvanitzat de 3mm de gruix. DIMENSIONS: 5128x2728x2200mm(amplada, alçada i longitud). Deshumectadora a 4 tubs, amb les següents característiques: - Ventilador d'impulsió EC per a 20.000 m3/h - 200Pa - Ventilador de retorn EC per a 20.000 m3/h - 200Pa - Bateria de fred Capacitat=185.4kW, Sensible=84,86kW (Aigua 7-12°C) - Bateria de calor Capacitat=138,9kW, Sensible=138,9kW (Aigua 45-40°C). - Recuperador de plaques de 5558m3/h amb rendiment de 74,05%. - Comportes d'entrada d'aire exterior i expulsió pel 100% del cabal - Execució en 2 PISOS interior	45.501,80	1,000	45.501,80

PRESSUPOST

- Filtres ePM10 70% en retorn i en entrada d'aire exterior. Filtre final ePM1 70%
- Ventiladors plug fanc EC amb motor IE5 (necessiten senyal extern 0-10V per funcionar).
- Inclou llums i mirilles en seccions accessibles del climatitzador
- Classificació energetica classe A+
- Ruptura de pont tèrmic en panell i perfil·leria
- Certificació Eurovent amb classe T2 en transmissió tèrmica i TB1 en ruptura de pont tèrmic

INCLOU:

- EC/variadors de freqüència
- Mirilles i punts de llum en les portes d'inspecció
- Interruptors de pressió diferència
- Quadre de força, cablejat a ventiladors i muntat i connectat.

Instal·lada, connectada i posada en funcionament

Amb lones flexibles a les connexions d'aire, antivibradors metal·lics, interruptor de tall de corrent, cobrepol·litges, presa de terra i malla oïdes del ventilador. tot accessible des dels laterals. per a col·locar muntat sobre bancada.

Incloua bancada realitzada amb formigo, tub de desaique amb formació de sifo, regulació de cabal i temperatures. Totalment muntat i connectat.

La configuració de la UTA es realitzarà segons replanteig a obra d'acord a les necessitats.

(P - 84)

7	PNZC-C270	u	<p>Subministrament i col·locació de valvuleria i accessoris per a unitat de tractament d'aire (UTA) amb regulació hidràulica mitjançant vàlvula de 2 vies motoritzada (sistema amb cabal d'aigua variable) i diàmetre de canonada de 2 1/2", compost pels següents elements:</p> <ul style="list-style-type: none"> * 2 Vàlvules de tall de tipus papallona manual embridades, impulsió i retorn * 1 Vàlvula de 2 vies motoritzada 0-10V roscada i alimentació 230V, col·locada a retorn. Connectada elèctricament i al sistema de control. * 1 Filtre colador roscat a impulsió * 1 Vàlvula d'equilibrat marca Tour&Anderson (TA-STAF 50) embridada i equilibrada pel cabal de projecte, col·locada a retorn * 2 Maniguets antivibradors roscats col·locats a impulsió i retorn * Canonada d'acer negre sense soldadura de diàmetre adequat pel connectat d'accessoris, formació de carrets per picatge d'elements de control i mesura i per formació de figures de la canonada. * Aïllament d'escuma elastomèrica de 40mm de gruix i 0.034 W/mk de conductivitat tèrmica per l'aïllament d'accessoris i canonada. * Brides necessàries per la realització del muntatge * 5m de canonada de polipropilè 25mm connectada a la safata de condensats de l'equip i portada a canonada de sanejament més propera. * Conjunt de fixació d'UTA ja sigui suspès o sobre bancada mitjançant elements antivibratoris. Inclou formació de suportació o bancada. * Mitjans auxiliars per la manipulació de l'equip, connectat i posada en funcionament. 	1.176,72	1,000	1.176,72
8	ENZCC290	u	<p>Tot muntat, connectat i en funcionament (P - 218)</p> <p>Subministrament i col·locació de valvuleria i accessoris per a unitat de tractament d'aire (UTA) amb regulació hidràulica mitjançant vàlvula de 2 vies motoritzada (sistema amb cabal d'aigua variable) i diàmetre de canonada de 4", compost pels següents elements: * 2 Vàlvules de tall de tipus papallona manual embridades, impulsió i retorn * 1 Vàlvula de 2 vies motoritzada 0-10V roscada i alimentació 230V, col·locada a retorn. Connectada elèctricament i al sistema de control. * 1 Filtre colador roscat a impulsió * 1 Vàlvula d'equilibrat marca Tour&Anderson (TA-STAF 80) embridada i equilibrada pel cabal de projecte, col·locada a retorn * 2 Maniguets antivibradors roscats</p>	1.261,00	1,000	1.261,00

PRESSUPOST

		col.locats a impulsió i retorn * Canonada d'acer negre sense soldadura de diàmetre adequat pel connexionat d'accessoris, formació de carrets per picatge d'elements de control i mesura i per formació de figures de la canonada. * Aïllament d'escuma elastomèrica de 40mm de gruix i 0.034 W/mk de conductivitat tèrmica per l'aïllament d'accessoris i canonada. * Brides necessàries per la realització del muntatge * 5m de canonada de polipropilè 25mm connectada a la safata de condensats de l'equip i portada a canonada de sanejament més propera. * Conjunt de fixació d'UTA ja sigui suspès o sobre bancada mitjançant elements antivibratoris. Inclou formació de suportació o bancada. * Mitjans auxiliars per la manipulació de l'equip, connexionat i posada en funcionament.				
		Tot muntat, connectat i en funcionament (P - 87)				
9	PEKP-Z001	u	Tovera d'alta inducció, d'impulsió d'aire amb gran abast i baix nivell sonor apropiada amb maneguet per a conductes rectangulars vistos, apropiada per a sostres de grans superfícies amb gradients de temperatura de fins a -14K en règim de refrigeració i fins a +25K en règim de calefacció. Toveres en execució estàndard d'alumini lacat de color blanc RAL 9010 i boca de connexió en xapa d'acer galvanitzat, possibilitat de lacat a color RAL a escollir sota comanda. Posició fixa (S0) o orientable (SK) amb dispositiu de giro en totes les direccions fins a 30 graus. Execució per a muntatge en àmplia varietat de superfícies i conductes. Opcionals: disc deflector (DS 2).	149,23	20,000	2.984,60
		DIAMTRE DE BOCA 160MM, ORIENTABLE. CONNECTADA (P - 144)				
10	PE41-38X6	m	Tub flexible amb conducte circular d'alumini+espiral d'acer+polièster i feltre de llana mineral de vidre, de 315 mm de diàmetre sense gruixos definits, col·locat (P - 135)	14,48	20,000	289,60
11	PE53-4UF7	m2	Formació de conducte rectangular de llana mineral de vidre (MW), segons UNE-EN 14303, de gruix 25 mm, resistència tèrmica >= 0,78125 m2-K/W, amb recobriments exterior d'alumini, paper kraft, malla de reforç i vel de vidre i recobriments interior de teixit de vidre negre, muntat encastat en el cel ras (P - 139)	31,55	357,000	11.263,35
12	PE54-35E5	m2	Formació de conducte rectangular de planxa d'acer galvanitzat, de gruix 1 mm, amb unió baioneta, muntat adossat amb suports (P - 140)	46,89	357,000	16.739,73
13	PEKL-X024	u	Reixa lineal per a muntatge a parets sostres i conductes de ventilació, amb lamel·les fixes horitzontals de perfil aerodinàmic, per impulsió o retorn, marc perimetral de 24 mm (2B) amb comporta de regulació tipus corredissa i dispositiu de fixació ocult (VM). Acabat en execució estàndard a alumini anoditzat, amb possibilitat d'anoditzat especial o lacat a RAL a escollir sota comanda. Inclou marc de muntatge (ER1). DIMENSIONS Reixa 2000x225mm	18,12	9,000	163,08
		Inclou accessoris, muntada i connectada.				
		(P - 143)				
14	PNC1-Z009	u	Subministre i muntatge d'actuador modulant, 24V AC/DC per muntar sobre vàlvules d'equilibrat i control (DN40), amb les següents característiques: Comunicació Modbus RS485, Bacnet MS/TP Calibrat automàtic de la carrera. Equilibrat de vàlvula remot via comunicació, purga i neteja Mesura de temperatura de impulsión, retorn, cabal, potencia y energia Alarma de vàlvula bloquejada Desconexió automàtica per sobrecarga. Alimentació: 24 VAC/DC Consum: 2,7 VA / 1,2 W Frecuència: 50/60 Hz Entrada control Bacnet MS/TP, Modbus RTU ó Y: 0 ... 10 V (2 ... 10 V) Ri = 110 kOhm 0 ... 20 mA (4 ... 20 mA) Ri = 500 Ohm	513,62	1,000	513,62

PRESSUPOST

			<p>3 Entradas resistivas PT100 1 Entrada Analógica 1 Salida analógica Fuerza cierre: 90 N Carrera máxima: 20 mm Velocidad: 3, 6, 12, 24 s/mm Temperatura máxima del medio: 120 °C Temperatura ambiente: -10...50 °C Temperatura de almacenaje y transporte: -10...+50 °C Clase de protección: III Grado de protección: IP 54 Peso: 0,4 kg Low Voltage Directive 2006/95/EC: EN 60730-1, EN 60730-2-14 EMC Directive 2004/108/EEC: EN 61000-6-2, EN 61000-6-3</p> <p>INCLOU: - 2 Immersed Pt 1000 / Ø 5.2 mm / 1.5 m cable, MID - 1 Immersion brass-pockets, 85 mm, Ø 5.2 pair, MID. For pipes DN80-125 - 1 Immersion brass-pockets, 52 mm, Ø 5.2 pair, MID. For pipes DN40-65</p>			
15	PNC1-Z006	u	<p>Muntada, connectada i deixada en funcionament (P - 215)</p> <p>Subministre i muntatge de vàlvula de control i d'equilibrat independent de la pressió, de diàmetre DN80, per un cabal de 28.000l/h, amb preses de mesura, per sistems tancats de refrigeració i calefacció amb les següents característiques:</p> <p>Diametre nominal: DN80 Connexió vàlvula: Brida PN16 Rang de cabal: 11.200-28.000 l/h Autoritat 100% en tot el rag de funcionament Rang de pressió diferencial: 30 - 600 kPa Presió nominal: PN16 Carrera: 15 mm Cos vàlvula: Bronze Fundició grisa Membrana i juntes tóricas: EPDM Temperatura del fluid: -10°C hasta 120°C</p>	2.052,84	2,000	4.105,68
16	PG8A-Z005	u	<p>Muntada, connectada i deixada en funcionament (P - 214)</p> <p>Transmissor temperatura i humitat per a conducte, dotat de 2 sortides proporcionals 0-10V, alim. 24Vac/cc. Instal·lat.</p>	195,66	1,000	195,66
17	PJA6-Z0X1	u	<p>(P - 175)</p> <p>Subministrament i col·locació de bescanviador de plaques amb plaques d'acer inoxidable AISI 316, inclòs valvuleria de tall , manòmetres, termòmetres, bancada de protecció, elements de suport i accessoris. Calculat per: Primari 45/40 °c 5 m.c.a. Secundari 28/35 °c 5 m.c.a. Potencia total 330 kW</p> <p>Totalment muntat i connexionat.</p>	2.062,06	1,000	2.062,06
18	EJAZ0006	U	<p>(P - 200)</p> <p>ACCESSORIS PER A BESCOANVIADORS D.2 1/2''</p> <p>inclou: - 4 claus de tall - 2 filtres - 4 Manometres - 4 Termometres</p>	367,64	1,000	367,64
19	PJA6-Z0X2	u	<p>Instal·lat (P - 86)</p> <p>Subministrament i col·locació de bescanviador de plaques amb plaques d'acer inoxidable AISI 316, inclòs valvuleria de tall , manòmetres, termòmetres, bancada de protecció, elements de suport i accessoris. Calculat per:</p>	507,24	1,000	507,24

PRESSUPOST

		Primari 45/40 °c 5 m.c.a. Secundari 28/35 °c 5 m.c.a. Potencia total 60 kW				
		Totalment muntat i connexionat. (P - 201)				
20	EJAZ0004	U	ACCESSORIS PER A BESCANVIADORS D.1 1/2''	326,69	1,000	326,69
			inclou: - 4 claus de tall - 2 filtres - 4 Manometres - 4 Termometres			
			Instal·lat (P - 85)			
21	PN72-H7VN	u	Vàlvula de regulació de seient de 3 vies amb rosca, de diàmetre nominal 1"1/4 i kvs=16, de 16 bar de PN, recorregut mínim de 15 mm, cos de fosa i servomotor de senyal de 0-10V, acoblat a la vàlvula, instal·lada i connectada (P - 210)	500,29	1,000	500,29
22	PN72-H7VR	u	Vàlvula de regulació de seient de 3 vies amb rosca, de diàmetre nominal 2" i kvs=40, de 16 bar de PN, recorregut mínim de 15 mm, cos de fosa i servomotor de senyal de 0-10 V, acoblat a la vàlvula, instal·lada i connectada (P - 211)	715,22	1,000	715,22
23	PNH8-Z003	u	Bomba centrífuga electrònica en línia de rotor sec, de tipus simple, connexions hidràuliques embridades de 50 mm de diàmetre nominal en l'aspiració i en la impulsió, rotor de 290 mm de diàmetre nominal, pressió nominal 10 bar, índex d'eficiència mínima de la bomba (MEI)<=0.4 segons REGLAMENTO (UE) 547/2012, motor trifàsic de 400 V i 3 kW a 1450 rpm, amb una classe d'eficiència energètica IE3 segons REGLAMENTO (CE) 640/2009, cos de fosa grisa EN-GJL-250 (GG25), muntada entre brides. Cabal de 27m3/h i 20m de pressió. Inclou col·lectors d'aspiració i descàrrega i bancada, accessoris de subjecció i muntatge.	5.132,73	2,000	10.265,46
			Totalment instal·lada i deixada en funcionament (P - 216)			
24	ENZLZA70	u	Subministrament i col·locació d' accessoris per bombes amb diàmetre de connexió 2 1/2'', inclos: * 2 Vàlvula de tall papallona manual embridades PN16, aspiració / descàrrega * 1 Vàlvula de retenció tipus clapeta roscada PN16, a descàrrega * 1 Filtre colador roscat PN10, a aspiració * 2 Maniguets elàstics roscats PN10, a aspiració i descàrrega * 1 Manòmetre 0-10 bar, esfera 63mm roscat col·locat entre aspiració i descàrrega amb vàlvules de tall manual roscades de 1/2'' a dues bandes de manòmetre * Canonada de diàmetre adequat per tal de connexionar vàlvuleria, pressió de carrets per picatge d'elements de medicació i control i part proporcional d'accessoris per a tub * Brides necessàries per la realització del muntatge * Aïllament d'escuma elastomèrica de 40mm de gruix i 0.034 W/mk de conductivitat tèrmica per l'aïllament d'accessoris, canonada i cos de bomba * Revisió i posada en marxa per part de tècnic fabricant * Mitjans auxiliars necessaris per col·locació i connexió d'equips	919,70	1,000	919,70
			S'inclou també els accessoris de fixació d'equip, mitjançant suports, perfils o bancada intercalant elements antivibratoris. Tot muntat, connexionat i en funcionament. (P - 89)			
25	PFC0-4HYK	m	Tub de Polipropilè-copolímer PP-R a pressió de diàmetre 125x11,4 mm, sèrie S 5 segons UNE-EN ISO 15874-2, soldat, amb grau de dificultat mitjà i col·locat superficialment (P - 151)	62,89	36,300	2.282,91
26	PFQ0-3L07	m	Aïllament tèrmic d'escuma elastomèrica per a canonades que transporten fluids a temperatura entre -50°C i 150°C, per a tub de diàmetre exterior 125 mm, de 32 mm de gruix, classe de reacció al foc BL-s2, d0 segons norma UNE-EN 13501-1, sense HCFC-CFC, amb un factor de resistència a la difusió del vapor d'aigua >= 7000, col·locat superficialment amb grau de dificultat mitjà (P - 160)	29,30	36,300	1.063,59
27	PEU6-6STT	u	Dipòsit d'expansió de 200 l de capacitat, de planxa d'acer i membrana elàstica, de pressió màxima 10 bar, amb connexió d'1'', col·locat roscat	489,46	2,000	978,92

PRESSUPOST

(P - 147)

TOTAL Apartat 01.ON.07.F4 238.328,48

Obra	01	CEM LA SAGRERA - 2022
Capítol	ON	FASE 2: ARQUITECTURA COBRICIÓ
Sots Capítol	07	Sistema de condicionaments, instal.lacions i serveis
Apartat	F5	ELECTRICITAT

NUM. CODI	UA	DESCRIPCIÓ	PREU	AMIDAMENT	IMPORT
1 PG60-7708	u	Presa de corrent de tipus universal, bipolar (2P), 16 A 250 V, amb tapa, preu mitjà, encastada (P - 172)	12,60	4,000	50,40
2 PG86-HD0N	u	Detector de moviment, amb connexió a bus de cable, per a caixa universal, amb adaptador, placa i marc de preu econòmic, amb accessoris de muntatge, muntat i connectat (P - 173)	82,75	9,000	744,75
3 PG86-Z001	u	Detector de moviment, amb connexió a bus de cable, de superfície estanc IP54, amb caixa universal, amb adaptador, placa i marc de preu econòmic, amb accessoris de muntatge, muntat i connectat. (P - 174)	82,75	9,000	744,75
4 PG2N-EUHW	m	Tub flexible corrugat de polipropilè, de 20 mm de diàmetre nominal, aïllant i no propagador de la flama, resistència a l'impacte de 2 J, resistència a compressió de 750 N i una rigidesa dielèctrica de 2000 V, muntat encastat (P - 166)	1,61	30,000	48,30
5 PG2P-6T0B	m	Tub rígid de plàstic sense halògens, de 20 mm de diàmetre nominal, aïllant i no propagador de la flama, amb una resistència a l'impacte de 2 J, resistència a compressió de 1250 N i una rigidesa dielèctrica de 2000 V, amb unió endollada i muntat superficialment (P - 168)	5,58	30,000	167,40
6 PG35-DY8Q	m	Cable amb conductor de coure de tensió assignada inferior o igual a 450/750 V, de designació H07Z-K, construcció segons norma UNE-EN 50525-3-41, unipolar, de secció 1x2,5 mm ² , amb aïllament de poliolefines, classe de reacció al foc Dca-s2, d2, a2 segons la norma UNE-EN 50575, amb baixa emissió fums, col·locat en tub (P - 171)	1,50	180,000	270,00
7 PG35-DY8M	m	Cable amb conductor de coure de tensió assignada inferior o igual a 450/750 V, de designació H07Z-K, construcció segons norma UNE-EN 50525-3-41, unipolar, de secció 1x1,5 mm ² , amb aïllament de poliolefines, classe de reacció al foc Dca-s2, d2, a2 segons la norma UNE-EN 50575, amb baixa emissió fums, col·locat en tub (P - 170)	1,28	90,000	115,20
8 PG12-DH71	u	Caixa de derivació quadrada de plàstic, de 200x200 mm, amb grau de protecció IP-40, encastada (P - 162)	23,83	3,000	71,49
9 PG33-E47C	m	Cable amb conductor de coure de tensió assignada 0,6/1 kV, de designació SZ1-K (AS+), construcció segons norma UNE 211025, tripolar, de secció 3x1,5 mm ² , amb coberta del cable de poliolefines, classe de reacció al foc Cca-s1b, d1, a1 segons la norma UNE-EN 50575 amb baixa emissió fums, col·locat en canal o safata (P - 169)	2,79	157,500	439,43

TOTAL Apartat 01.ON.07.F5 2.651,72

Obra	01	CEM LA SAGRERA - 2022
Capítol	ON	FASE 2: ARQUITECTURA COBRICIÓ
Sots Capítol	07	Sistema de condicionaments, instal.lacions i serveis
Apartat	F6	IL.LUMINACIÓ

NUM. CODI	UA	DESCRIPCIÓ	PREU	AMIDAMENT	IMPORT
1 PH21-Z011	u	Subministrament i instal·lació de downlight encastable rodó reflector fabricat en policarbonat. Reflector interior metal·litzat mate i marc en acabat blanc i làmina òptica amb dissipador d'alumini injectat. Potència de 13.4W, flux lumínic 1468 lumens, 4000K, CRI 80, classe aïllament II i IP40. Diàmetre de 99mm i 75mm d'encastament a sostre. Inclou regulació DALI, Equip electrònic incorporat.	74,25	18,000	1.336,50

PRESSUPOST

			Incloent làmpada, equips de connexió i encesa, suports i accessoris. Totalment muntada i connectada			
			Muntada i connectada.			
			(P - 177)			
2	PH21-Z041	u	Subministrament i instal·lació de downlight encastable rodó reflector fabricat en policarbonat. Reflector interior metal·litzat mate i marc en acabat blanc i làmina òptica amb dissipador d'alumini injectat. Potència de 13.4W, flux lumínic 1468 lumens, 4000K, CRI 80, classe aïllament II i IP55. Diàmetre de 99mm i 75mm d'encastament a sostre. Inclou regulació DALI, Equip electrònic incorporat.	85,35	13,000	1.109,55
			Incloent làmpada, equips de connexió i encesa, suports i accessoris. Totalment muntada i connectada			
			Muntada i connectada.			
			(P - 178)			
3	PH13-Z010	u	Subministrament i col·locació de tira de LED flexible estanca, IP65, amb un total de 6625 lumens per 5m i 93W, temperatura de color 3000°K. Inclou perfil alumini superfície 6mm i difusor opal i tots els accessoris necessaris. Classe d'aïllament III. Inclou driver led a tensió constantte classe d'aïllament II.	133,56	2,000	267,12
			Inclou els següents accessoris: - Perfil buit fabricat en extrusió d'alumini anoditzat es subministra en tires de 2m per col·locar la tira de led - Difusor opal - Tapes			
			Inclou equip de regulació i electrònic, regulacio DALI.			
			Incloent làmpada, equips de connexió i encesa, suports i accessoris. Totalment muntada i connectada (P - 176)			
4	PH57-Z150	u	Llum d'emergència encastaa a sostre amb làmpada LED, circular de 46mm de diàmetre, amb auntonomia 1h, no permanent i no estanca, grau de protecció IP20, classe d'aïllament II, flux lumínic de 200 lumens,encastat.	69,20	9,000	622,80
			Inclou làmpada, accessoris i elements de muntatge. (P - 179)			
5	PHN0-Z014	u	Subministrament i instal·lació de projector per adosar d'exterior amb cos fabricat en injecció d'alumini lacat en color antracita texturitzat i vidre templat serigrafiat. Ròtula fabricat en acer inox, de baix altura del cos de 60mm. Incorpora equip elec`tronic i regulació DALI. Característiques tècniques, Potència: 97.7W, flux lumínic de 11650lum, temp color de 4000K, CRI 70, gau de protecció IP66, IK06 i classe d'aïllament I.	522,93	18,000	9.412,74
			Incloent làmpada, equips de connexió i encesa, suports i accessoris. Totalment muntada i connectada			
			(P - 181)			
6	PH58-H9Y3	u	Projector d'emergència amb 2 focus orientables, amb 2 làmpades de baix consum PL 11 d'11 W de potència cadascuna, flux aproximat de 500 lúmens i 3 hores d'autonomia, per a cobrir una superfície aproximada de 100 m2, amb un grau de protecció IP 423, col·locat superficialment (P - 180)	258,89	8,000	2.071,12

TOTAL	Apartat	01.ON.07.F6	14.819,83
--------------	----------------	--------------------	------------------

Obra	01	CEM LA SAGRERA - 2022
Capítol	ON	FASE 2: ARQUITECTURA COBRICIÓ

PRESSUPOST

Sots Capítol	07	Sistema de condicionaments, instal.lacions i serveis
Apartat	F7	PROTECCIÓ CONTRA INCENDIS

NUM. CODI	UA	DESCRIPCIÓ	PREU	AMIDAMENT	IMPORT	
1	PM15-Z002	u	Sensor de fums òptic per a instal·lació contra incendis analògica, segons norma UNE-EN 54-7, amb base d'encastar, encastat. Color a definir per DF. (P - 202)	69,59	3,000	208,77
2	PG2N-EUHR	m	Tub flexible corrugat de plàstic sense halògens, de 16 mm de diàmetre nominal, aïllant i no propagador de la flama, de baixa emissió de fums i sense emissió de gasos tòxics ni corrosius, resistència a l'impacte de 2 J, resistència a compressió de 320 N i una rigidesa dielèctrica de 2000 V, muntat encastat (P - 164)	1,74	9,000	15,66
3	PEV1-Z001	m	Subministrament i instal·lació de metre lineal de cable manguera pel llaç analògic. Format per un parell de fils trensats i apantallats de secció 1,5mm ² . Trensat de 20 voltes per metre. Pantalla d'alumini amb fil de drenatge. Resistent al foc segons UNE 50200. De color vermell i coure pulit flexible, resistent al foc i lliure d'halògens. Aïllament de silicona, instal·lat en safata de cables de senyals. Inclou p.p. de caixes de derivació, regletes, suports i petit material. Totalment mesurada la longitud, instal·lat, connexionat i provat. (P - 148)	2,39	9,000	21,51
4	PM16-8D39	u	Detector lineal de fums per a instal·lació contra incendis analògica, amb un abast longitudinal entre 3 i 300, segons norma UNE-EN 54-12, muntat superficialment (P - 203)	1.248,04	1,000	1.248,04
5	PP2D-Z001	u	Estació de trucada amb àudio i vídeo per a sistemes d'intercomunicació integrats amb sistemes de seguretat, altaveu i micròfon dissenyats per a comunicació mans lliures, connexió amb central amb connector RJ45, il·luminació LED per a treballar en condicions de poca llum, cos d'alumini i polsador d'alumini, muntada superficialment. Inclou: - Estació central de trucades - Mecanisme de cadentea d'actauació - Mecanisme de desactivació d'alarma - Pilot indicador d'activació del sistema En compliment dels requeriments del DB SUA Muntant i connectat (P - 219)	429,21	1,000	429,21
TOTAL	Apartat	01.ON.07.F7			1.923,19	

Obra	01	CEM LA SAGRERA - 2022
Capítol	ON	FASE 2: ARQUITECTURA COBRICIÓ
Sots Capítol	07	Sistema de condicionaments, instal.lacions i serveis
Apartat	F8	AJUDES

NUM. CODI	UA	DESCRIPCIÓ	PREU	AMIDAMENT	IMPORT	
1	PPAU00AJ	u	Coordinació i ajudes del ram de paleta a totes les instal·lacions de l'edifici segons el plec de condicions tècniques particulars. Inclou formació de forats, petites rases a elements nous i existents, suportacions, fixacions definitius o auxiliars a les instal·lacions. (P - 224)	6.449,40	1,000	6.449,40

TOTAL	Apartat	01.ON.07.F8			6.449,40
Obra	01	CEM LA SAGRERA - 2022			
Capítol	ON	FASE 2: ARQUITECTURA COBRICIÓ			
Sots Capítol	07	Sistema de condicionaments, instal.lacions i serveis			

PRESSUPOST

Apartat		T1	MEGAFONIA			
NUM. CODI	UA	DESCRIPCIÓ	PREU	AMIDAMENT	IMPORT	
1	PP34-C59Q	u	Caixa acústica de forma rectangular, de 8'' de diàmetre de l'altaveu de greus i 1'' de diàmetre de l'altaveu d'aguts, de 60 W RMS de potència, de 100 V de tensió d'alimentació, nivell de pressió sonora 109 dB, cos d'ABS, per a col·locació interior, muntada amb lira de suport orientable (P - 220)	313,36	6,000	1.880,16
2	PP49-U010	m	Cable per a sonoritzacions paral·lel bicolor de 2x1,5 mm2, aïllament plàstic lliure d'halògens, col·locat en tub (P - 222)	1,20	220,000	264,00
3	PG2N-EUHT	m	Tub flexible corrugat de plàstic sense halògens, de 25 mm de diàmetre nominal, aïllant i no propagador de la flama, de baixa emissió de fums i sense emissió de gasos tòxics ni corrosius, resistència a l'impacte de 2 J, resistència a compressió de 320 N i una rigidesa dielèctrica de 2000 V, muntat encastat (P - 165)	2,63	220,000	578,60

TOTAL Apartat 01.ON.07.T1 2.722,76

Obra	01	CEM LA SAGRERA - 2022
Capítol	ON	FASE 2: ARQUITECTURA COBRICIÓ
Sots Capítol	07	Sistema de condicionaments, instal·lacions i serveis
Apartat	T5	CCTV

NUM. CODI	UA	DESCRIPCIÓ	PREU	AMIDAMENT	IMPORT	
1	PP44-6640	m	Cable per a transmissió de dades amb conductor de coure, de 4 parells, categoria 6a F/UTP, aïllament de poliolefina i coberta de poliolefina, de baixa emissió de fums i opacitat reduïda, no propagador de la flama segons UNE-EN 60332-1-2, col·locat sota tub o canal (P - 221)	1,94	132,000	256,08
2	PG2N-EUHT	m	Tub flexible corrugat de plàstic sense halògens, de 25 mm de diàmetre nominal, aïllant i no propagador de la flama, de baixa emissió de fums i sense emissió de gasos tòxics ni corrosius, resistència a l'impacte de 2 J, resistència a compressió de 320 N i una rigidesa dielèctrica de 2000 V, muntat encastat (P - 165)	2,63	132,000	347,16
3	PPA0-Z003	u	Subministrament i instal·lació de Mini-domo IP 4Mpx, IR 30 m, òptica varifocal motoritzada, WDR 120dB, IP67, IK10, 12 Vdc/PoE, per exterior IP66 (P - 223)	761,59	4,000	3.046,36

TOTAL Apartat 01.ON.07.T5 3.649,60

Obra	01	CEM LA SAGRERA - 2022
Capítol	ON	FASE 2: ARQUITECTURA COBRICIÓ
Sots Capítol	07	Sistema de condicionaments, instal·lacions i serveis
Apartat	T6	SEGURETAT

NUM. CODI	UA	DESCRIPCIÓ	PREU	AMIDAMENT	IMPORT	
1	PMD3-38DC	u	Detector volumètric de doble tecnologia, infraroigs (IR) i microones (MW), abast longitudinal 10 m, amb 5 cortines, camp de visió de 86°, amb sortida per a alarma (NC) i per a tamper (NC), amb sistema d'immunitat contra animals domèstics (fins a 20 kg), alimentació 12 V, amb grau de seguretat 2 segons UNE-EN 50131-2-4, col·locat superficialment (P - 206)	64,01	6,000	384,06
2	PMD2-4VBR	u	Contacte magnètic de gran potència cablejat, cos de poliamida, per a muntatge en portes i terra, interruptor reed totalment encapsulat en ampolla de poliuretà, obertura màxima operativa 34 mm, amb contacte NC d'alarma i tamper, inclòs cable de 4 fils de 2 m de llargària, grau de protecció IP 67 i amb certificat de grau 3 segons UNE-EN 50131-2-6, col·locat (P - 205)	100,73	2,000	201,46

PRESSUPOST

3	PG12-DH99	u	Caixa de derivació quadrada de plàstic, de 150x150 mm, amb grau de protecció IP-54, muntada superficialment (P - 163)	34,99	5,000	174,95
4	PMD1-38EO	m	Conductor blindat i apantallat, de 4x0,22 mm ² + 2x0,75 mm ² , col·locat en tub (P - 204)	1,50	378,000	567,00
5	PG2N-EUHZ	m	Tub flexible corrugat de plàstic sense halògens, de 25 mm de diàmetre nominal, aïllant i no propagador de la flama, de baixa emissió de fums i sense emissió de gasos tòxics ni corrosius, resistència a l'impacte de 2 J, resistència a compressió de 320 N i una rigidesa dielèctrica de 2000 V, muntat sobre sostremort (P - 167)	2,63	240,000	631,20

TOTAL Apartat 01.ON.07.T6 1.958,67

Obra	01	CEM LA SAGRERA - 2022
Capítol	ON	FASE 2: ARQUITECTURA COBRICIÓ
Sots Capítol	08	Equipament, mobiliari i senyalètica
Apartat	01	Mobiliari o equipament fix

NUM. CODI	UA	DESCRIPCIÓ	PREU	AMIDAMENT	IMPORT	
1	EQ5AU0X1	m	Taulell de resines sintètiques termoenduribles reforçada amb fibres de fusta HPL, de 16 mm de gruix i 55 cm d'amplada, amb faldó de 12cm d'alçada, amb cantells bisellats, fixat a estructura de base o moble amb cargols, color a escollir per la DF. Inclou part proporcional de subestructura d'acer inoxidable, fixacions, formació de faldó i formació de forat per aigüera i el petit material necessari per deixar la unitat acabada. (P - 91)	160,12	3,400	544,41
2	EQ5Z1013	u	Formació de forat sobre taulell de pedra natural, de forma circular i de diàmetre 30 mm, com a màxim (P - 92)	40,90	0,000	0,00

TOTAL Apartat 01.ON.08.01 544,41

Obra	01	CEM LA SAGRERA - 2022
Capítol	ON	FASE 2: ARQUITECTURA COBRICIÓ
Sots Capítol	11	Seguretat i Salut

NUM. CODI	UA	DESCRIPCIÓ	PREU	AMIDAMENT	IMPORT	
1	PPA000SS	PA	Partida alçada d'abonament íntegre per a Seguretat i Salut a l'obra, en base a l'Estudi i el Pla de Seguretat i Salut. (P - 0)	24.515,71	1,000	24.515,71

TOTAL Sots Capítol 01.ON.11 24.515,71

Obra	01	CEM LA SAGRERA - 2022
Capítol	ON	FASE 2: ARQUITECTURA COBRICIÓ
Sots Capítol	12	Gestió de residus
Apartat	01	Residus d'enderrocs
Sots Apartat	R2	Gestió externa de residus

NUM. CODI	UA	DESCRIPCIÓ	PREU	AMIDAMENT	IMPORT	
1	E2R542A9	m3	Transport de residus a instal·lació autoritzada de gestió de residus, amb camió de 20 t i temps d'espera per a la càrrega a màquina, amb un recorregut de més de 10 i fins a 15 km (P - 16)	8,25	32,071	264,59
2	E2RA71H1	m3	Deposició controlada en dipòsit autoritzat inclòs el cànon sobre la deposició controlada dels residus de la construcció, segons la LLEI 8/2008, de residus de formigó inerts amb una densitat 1,45 t/m ³ , procedents de construcció o demolició, amb codi 170101 segons la Llista Europea de Residus (ORDEN MAM/304/2002) (P - 22)	17,28	32,071	554,19

PRESSUPOST

TOTAL	Sots Apartat	01.ON.12.01.R2		818,78
Obra	01	CEM LA SAGRERA - 2022		
Capítol	ON	FASE 2: ARQUITECTURA COBRICIÓ		
Sots Capítol	12	Gestió de residus		
Apartat	03	Residus de construcció		
Sots Apartat	R1	Gestió interna de residus		

NUM. CODI	UA	DESCRIPCIÓ	PREU	AMIDAMENT	IMPORT
1 E2R24200	m3	Classificació a peu d'obra de residus de construcció o demolició en fraccions segons REAL DECRETO 105/2008, amb mitjans manuals (P - 13)	26,26	64,304	1.688,62

TOTAL	Sots Apartat	01.ON.12.03.R1		1.688,62
Obra	01	CEM LA SAGRERA - 2022		
Capítol	ON	FASE 2: ARQUITECTURA COBRICIÓ		
Sots Capítol	12	Gestió de residus		
Apartat	03	Residus de construcció		
Sots Apartat	R2	Gestió externa de residus		

NUM. CODI	UA	DESCRIPCIÓ	PREU	AMIDAMENT	IMPORT
1 E2R542A7	m3	Transport de residus a instal·lació autoritzada de gestió de residus, amb camió de 20 t i temps d'espera per a la càrrega a màquina, amb un recorregut de més de 5 i fins a 10 km (P - 15)	5,76	86,456	497,99
2 E2RA71H0	m3	Deposició controlada en dipòsit autoritzat de residus de formigó inerts amb una densitat 1,45 t/m3, procedents de construcció o demolició, amb codi 170101 segons la Llista Europea de Residus (ORDEN MAM/304/2002). (P - 21)	12,57	17,578	220,96
3 E2RA72F1	m3	Deposició controlada en dipòsit autoritzat inclòs el cànon sobre la deposició controlada dels residus de la construcció, segons la LLEI 8/2008, de residus ceràmics inerts amb una densitat 0,8 t/m3, procedents de construcció o demolició, amb codi 170103 segons la Llista Europea de Residus (ORDEN MAM/304/2002) (P - 23)	11,27	27,472	309,61
4 E2RA6680	m3	Deposició controlada en centre de reciclatge de residus de metalls barrejats no perillosos amb una densitat 0,2 t/m3, procedents de construcció o demolició, amb codi 170407 segons la Llista Europea de Residus (ORDEN MAM/304/2002) (P - 17)	-39,01	7,964	-310,68
5 E2RA6960	m3	Deposició controlada en centre de reciclatge de residus de paper i cartó no perillosos amb una densitat 0,04 t/m3, procedents de construcció o demolició, amb codi 150101 segons la Llista Europea de Residus (ORDEN MAM/304/2002) (P - 20)	0,00	8,014	0,00
6 E2RA6770	m3	Deposició controlada en centre de reciclatge de residus de plàstic no perillosos amb una densitat 0,035 t/m3, procedents de construcció o demolició, amb codi 170203 segons la Llista Europea de Residus (ORDEN MAM/304/2002) (P - 18)	0,00	6,988	0,00
7 E2RA6890	m3	Deposició controlada en centre de reciclatge de residus de fusta no perillosos amb una densitat 0,19 t/m3, procedents de construcció o demolició, amb codi 170201 segons la Llista Europea de Residus (ORDEN MAM/304/2002) (P - 19)	14,41	3,038	43,78
8 E2RA73G1	m3	Deposició controlada en dipòsit autoritzat inclòs el cànon sobre la deposició controlada dels residus de la construcció, segons la LLEI 8/2008, de residus barrejats inerts amb una densitat 1 t/m3, procedents de construcció o demolició, amb codi 170107 segons la Llista Europea de Residus (ORDEN MAM/304/2002) (P - 24)	24,92	7,964	198,46
9 E2RA7581	m3	Deposició controlada en dipòsit autoritzat inclòs el cànon sobre la deposició controlada dels residus de la construcció, segons la LLEI 8/2008, de residus barrejats no perillosos amb una densitat 0,17 t/m3,	23,08	7,438	171,67

PRESSUPOST

		procedents de construcció o demolició, amb codi 170904 segons la Llista Europea de Residus (ORDEN MAM/304/2002) (P - 25)				
10	E2R540S0	m3	Transport de residus especials a instal·lació autoritzada de gestió de residus, amb contenidor d'1 m3 de capacitat (P - 14)	76,65	3,542	271,49
11	E2RA8E00	kg	Deposició controlada en centre de selecció i transferència de residus barrejats perillosos, procedents de construcció o demolició, amb codi 170903* segons la Llista Europea de Residus (ORDEN MAM/304/2002) (P - 26)	0,33	284,000	93,72

TOTAL Sots Apartat 01.ON.12.03.R2 1.497,00

Obra	01	CEM LA SAGRERA - 2022
Capítol	OP	TREBALLS ADDICIONALS A CONTEMPLAR
Sots Capítol	01	Implantació i proteccions

NUM. CODI	UA	DESCRIPCIÓ	PREU	AMIDAMENT	IMPORT	
1	PY01-HBTU	h	Desplaçament de mobiliari per a fer reparacions (P - 227)	29,41	10,000	294,10
2	P124-H9AE	u	Anul·lació d'instal·lació interior de lampisteria, a la sortida del comptador o de l'escomesa, per a subministrament de D inferior a 2" (P - 97)	65,04	0,000	0,00
3	P124-H9AF	u	Anul·lació d'instal·lació interior elèctrica, a la sortida dels quadres elèctrics o de l'escomesa, per a subministrament a baixa tensió 200 kVA, com a màxim (P - 98)	325,20	0,000	0,00
4	P1D2-HGWS	m2	Protecció provisional de paviment amb tauler de fusta de pi, inclòs desmuntatge (P - 100)	19,86	1.340,000	26.612,40
5	P1D2-HA2M	m2	Protecció de la pols i la runa de mobiliari amb vel de polietilè, de 0,25 mm de gruix adherida amb Cinta adhesiva plàstica per a làmines de polietilè, inclòs fixada al parament mitjançant un bastiment (P - 99)	4,59	156,000	716,04
6	PQB6-4ILD	u	Protecció d'arbres, de 44 cm de diàmetre i 170 cm d'alçària, d'acer pintat amb dues peces de platines verticals de 20x3 mm i cercols soldats de la mateixa platina, amb vuit cargols (P - 226)	127,85	5,000	639,25
7	PQB5-526V	m	Malla de trama rectangular de filferro galvanitzat i plastificat de 40 cm d'alçària, com a màxim, amb pal galvanitzat i plastificat, terminal de 0,6 m d'alçària (P - 225)	17,92	116,000	2.078,72

TOTAL Sots Capítol 01.OP.01 30.340,51

Obra	01	CEM LA SAGRERA - 2022
Capítol	OP	TREBALLS ADDICIONALS A CONTEMPLAR
Sots Capítol	02	Moviments de terres

NUM. CODI	UA	DESCRIPCIÓ	PREU	AMIDAMENT	IMPORT	
1	P22D0-52YN	m2	Esbossada del terreny de més de 2 m, amb mitjans mecànics i càrrega mecànica sobre camió (P - 110)	0,67	17,000	11,39
2	P2217-55SW	m3	Excavació per a rebaix en capa de terra vegetal, realitzada amb pala excavadora i càrrega directa sobre camió (P - 109)	3,74	8,500	31,79

TOTAL Sots Capítol 01.OP.02 43,18

Obra	01	CEM LA SAGRERA - 2022
Capítol	OP	TREBALLS ADDICIONALS A CONTEMPLAR
Sots Capítol	03	Enderrocs

NUM. CODI	UA	DESCRIPCIÓ	PREU	AMIDAMENT	IMPORT	
1	P21Z2-HGY8	m	Tall en paret de bloc de morter ciment, de 19 cm de fondària, amb disc de carborúndum (P - 108)	23,36	8,000	186,88

PRESSUPOST

2	P214I-AKZM	m2	Enderroc de cel ras i entramat de suport, amb mitjans manuals i càrrega manual sobre camió o contenidor (P - 103)	6,57	88,000	578,16
3	P214W-HXLT	m	Tall en paviment de peces amb màquina tallajunts amb disc de diamant per a paviment, per a delimitar la zona a demolir (P - 106)	5,41	224,600	1.215,09
4	P214R-8GX1	m2	Enderroc de paret de bloc foradat de morter de ciment de 20 cm de gruix, amb retroexcavadora mitjana i càrrega mecànica i manual de runes sobre camió (P - 104)	2,84	12,000	34,08
5	P214T-I6QG	m3	Enderroc de tancaments de cos auxiliar de material heterogeni de poca entitat amb mitjans manuals i càrrega manual de runa sobre camió o contenidor (P - 105)	18,38	0,600	11,03
6	P2143-4RR2	m2	Arrencada de paviment ceràmic, amb mitjans manuals i càrrega manual de runa sobre camió o contenidor (P - 102)	7,88	58,000	457,04
7	P2143-4RQT	m2	Enderroc de solera de formigó lleugerament armat, de fins a 15 cm de gruix, amb compressor i càrrega manual de runa sobre camió o contenidor (P - 101)	13,10	58,000	759,80
8	P21DD-P21DD	u	Desmuntatge de llumenera superficial amb mitjans manuals, aplec de materials per a la seva reutilització i càrrega de runes sobre camió o contenidor (P - 107)	6,04	14,000	84,56

TOTAL Sots Capítol 01.OP.03 3.326,64

Obra	01	CEM LA SAGRERA - 2022
Capítol	OP	TREBALLS ADDICIONALS A CONTEMPLAR
Sots Capítol	06	Estructura de formigó

NUM. CODI	UA	DESCRIPCIÓ	PREU	AMIDAMENT	IMPORT	
1	PY30-615B	m	Formació de passamurs amb tub de PVC de diàmetre 90 mm i d'1 m de llargària, com a màxim (P - 228)	11,97	175,000	2.094,75
2	P4D6-3UFV	m2	Muntatge i desmuntatge d'encofrat amb tauler de fusta de pi, per a bigues de directriu recta, per a deixar el formigó vist, a una alçària <= 5 m (P - 118)	62,77	619,740	38.901,08

TOTAL Sots Capítol 01.OP.06 40.995,83

Obra	01	CEM LA SAGRERA - 2022
Capítol	ZQ	EQUIPAMENT
Sots Capítol	EV	Mobiliari esportiu vestuaris

NUM. CODI	UA	DESCRIPCIÓ	PREU	AMIDAMENT	IMPORT	
1	-EE14	ml	Banc d'equip fenòlic. Banc fenòlic amb suports per cada metre de banc, construït mitjançant estructura d'acer inoxidable o acer epoxi negre soldada elèctricament i posterior tancament amb tapons de pvc que aïllen l'estructura del contacte amb el paviment. Conformat per taulells de resines fenòliques, ignífugs i anti bacterians, superfície no porosa, resistent al desgast i a l'impacte, repel·lent a la brutícia, resistent als productes de neteja i a les desinfeccions, inalterable a la humitat. Cantells pulits i voreres arrodonides. Inclou tacs d'expansió o ancoratges químics per a una subjecció segura al terra.	298,30	6,000	1.789,80
		SUBMINISTRAMENT, TRANSPORT I MUNTATGE INCLÓS (P - 1)				
2	_EE15	ml	Banc d'equip fenòlic amb penjadors. Inclou tacs d'expansió o ancoratges químics per a una subjecció segura al terra.	394,95	6,000	2.369,70
		SUBMINISTRAMENT, TRANSPORT I MUNTATGE INCLÓS (P - 8)				
3	_EE16	u	Guixeta 1 mòdul - 2 portes 50x30. Armaris fenòlics amb dues portes abatibles amb maneta d'acer inoxidable de 15cm i clau. Moble construït en la seva totalitat en compacte de resines fenòliques, ignífugas, hidròfugues i anti-bacterianes, superfície no porosa,	354,14	10,000	3.541,40

PRESSUPOST

		<p>resistent al desgast i a l'impacte, repel·lent de la brutícia, resistent als productes de neteja i a les desinfeccions, inalterable a la humitat. Estructura interior de reforç de 50mm per a recobrir. Porta de 20mm de gruix, cantell polit. Separadors interiors horitzontals, sostre, base i paret de fons de 20mm, laterals separadors intermedis verticals de 20mm de gruix. Inclòs pany per candau per seguretat dels usuaris. Inclòs placa amb numeració de guixetes. Inclòs sòcol. Inclòs tapetes inferiors. Frontisses amb sistema d'autotancament. Cargoleria d'acer inoxidable. Potes regulables de pvc diàmetre 35mm i amb una base de 52mm. Color: cos blanc, porta a determinar, tancament a escollir. Inclou tacs d'expansió o ancoratges químics per a una subjecció segura al terra. SUBMINISTRAMENT, TRANSPORT I MUNTATGE INCLÓS (P - 9)</p>				
4	_EE17	u	<p>Guixeta 1 mòdul - 3 portes 50x30. Armaris fenòlics amb quatre portes abatibles amb maneta d'acer inoxidable de 15cm i clau. Moble construït en la seva totalitat en compacte de resines fenòliques, ignífugas, hidròfugues i anti-bacterianes, superfície no porosa, resistent al desgast i a l'impacte, repel·lent de la brutícia, resistent als productes de neteja i a les desinfeccions, inalterable a la humitat. Estructura interior de reforç de 50mm per a recobrir. Porta de 20mm de gruix, cantell polit. Separadors interiors horitzontals, sostre, base i paret de fons de 20mm, laterals separadors intermedis verticals de 20mm de gruix. Inclòs pany per candau per seguretat dels usuaris. Inclòs placa amb numeració de guixetes. Inclòs sòcol. Inclòs tapetes inferiors. Frontisses amb sistema d'autotancament. Cargoleria d'acer inoxidable. Potes regulables de pvc diàmetre 35mm i amb una base de 52mm. Color: cos blanc, porta a determinar, tancament a escollir. Inclou tacs d'expansió o ancoratges químics per a una subjecció segura al terra. SUBMINISTRAMENT, TRANSPORT I MUNTATGE INCLÓS (P - 10)</p>	386,80	18,000	6.962,40
5	_EE20	u	<p>Guixeta adaptada. Guixeta adaptada d'una porta. Guixetes fenòliques amb perfil·leria, de porta sencera de 10 mm de gruix. Mides 1210x300x500mm. Amb pany tipus "resbalon" amb clau mestre. Guixeta recolzada sobre subestructura de perfils metàl·lics. Sistema de penjador accessible, tipus barra basculant simple. Fabricat segons normativa ISO 9001 i 14002. Acabat a definir per la DF. Inclou tacs d'expansió o ancoratges químics per a una subjecció segura al terra. SUBMINISTRAMENT, TRANSPORT I MUNTATGE INCLÓS (P - 25) (P - 11)</p>	504,37	1,000	504,37
6	_CO02	u	<p>Mirall adaptat. Mirall de bany basculant per a persones amb mobilitat reduïda. Material del marc: Acer inoxidable. Inclou tacs d'expansió o ancoratges químics per assegurar el mirall de manera segura a la paret i permetre la seva basculació SUBMINISTRAMENT, TRANSPORT I INSTAL·LACIÓ INCLOSOS. (P - 2)</p>	370,72	1,000	370,72
7	_CO04	u	<p>Paperera rectangular amb capçal amb tapa auto-retorn d'accionament manual, de 65 l de capacitat. Fabricat en xapa d'acer acabat epòxid blanc. Cal que estigui fabricat sota certificació ISO9001. Inclou tacs d'expansió per fixar la paperera a la paret o al terra SUBMINISTRAMENT, TRANSPORT I MUNTATGE INCLOSOS. (P - 3)</p>	147,43	3,000	442,29
8	_CO05	u	<p>Paperera higiènica de pedal de dimensions 220 x 245 x 170 mm, de materialitat d'acer inoxidable 3 L. cromat. Inclou subministrament, muntatge i col·locació. (P - 4)</p>	32,57	3,000	97,71
9	_CO08	u	<p>Dispensador de paper de mans antivandàlics i amb talls de subministrament curt. Acero inox AISI 316. Admeten una capacitat des de les 200 fins a les 1000 tovalloles. Es subministren amb tancament de clau especial per a l'obertura i cargols inclosa. Tenen característiques anti-vandàliques i porten mecanismes per facilitar i optimitzar l'ús racional del paper, com ara el fre dosificador que assegura la dispensació unitària de tovalloles o la boca de sortida dentada metàl·lica que facilita el tall del paper. Inclou cargols amb tacs d'expansió per assegurar el dispensador de manera segura a la paret.</p>	70,81	3,000	212,43

PRESSUPOST

		(P - 5)				
10	_CO10	u	Canvia bolquers de propilè antibacterià color blanc. Amb cinturó de seguretat ajustable i tancament de fixació ràpida. Cal que estigui fabricat sota certificació ISO9001, i normativa certificada a UNE EN ISO 11201:2010 V2. Dimensions l:860 x a:100 (tancat)/ 570 (obert) x h:480 mm. Altura d'instal·lació recomanada a 800 mm del terra al punt més baix. Inclou ancoratges químics o tacs d'expansió per assegurar el canviador de manera segura a la paret. SUBMINISTRAMENT, TRANSPORT I MUNTATGE INCLOSOS. (P - 6)	845,87	1,000	845,87
11	_CO11	u	Secamans amb dispensador. Secador de mans automàtic, amb tobera giratòria de 360°, fabricada en acer inoxidable ANSI316 d'1,5 mm de gruix acabat satinat. Voltatge 220- 240 V Freqüència 50/60 Hz Aïllament elèctric Classe I. Potència total 2.250 W. Consum 10 A. Potència del motor 250 W. Rpm 5.500 Potència de la resistència 2.000 W. Dimensions 245x276x214 mm. Pes 4,65 Kg. Gruix carcassa 1.5 mm Temps d'assecat 29 sec. Flux d'aire efectiu 250 m3/h (4.250 L/min). Velocitat de l'aire 100 Km/h. Pressió sonora (at2m) 68 dBA. Grau de protecció IP23. Cal que estigui fabricat sota certificació ISO9001 normativa certificada EN 12221-1 i EN 12221-2. Inclou cargols amb tacs d'expansió per assegurar el secamans de manera segura a la paret. SUBMINISTRAMENT, TRANSPORT I MUNTATGE INCLOSOS. (P - 7)	276,29	3,000	828,87
12	_ME04	u	Penjador. Penjador amb fixació oculta de dimensió Ø25x21mm. Material: acer inoxidable AISI 316. Fixat a l'altura màxima de 1,40m SUBMINISTRAMENT, TRANSPORT I MUNTATGE INCLOSOS. (P - 12)	2,97	21,000	62,37
TOTAL		Sots Capítol	01.ZQ.EV			18.027,93

MEMÒRIA DE QUALITATS – ACABATS DE L'OBRA

1. REVESTIMENTS EXTERIORS

- **Tancaments:** Es realitzaran amb làmina de policarbonat cel·lular transparent de gruix 32mm amb subestructura composta per perfils d'alumini de la casa AISLUX. Per altra banda també disposem d'un tancament d'obra vista amb gelosia ceràmica, fabricada per Ceràmiques Piera, a les zones específiques previstes per aquest tipus d'acabat.
- **Sostres de formigó:** Aplicació d'un tractament superficial anticarbonatació a les zones on el formigó queda vist, per garantir-ne la conservació, la durabilitat i l'estètica original i revestiment de xapa d'alumini anoditzat de 1,5 mm de gruix, especialment indicada per resistir condicions ambientals agressives.
- **Cobertes:** Solució constructiva de coberta invertida formada per un aïllament tèrmic de llana mineral de 10 cm de gruix i làmina impermeabilitzant de butil. Posteriorment es col·locarà una capa separadora de geotèxtil i un acabat superficial amb graves de color vermellós, de granulometria compresa entre 20 i 40 mm.

2. REVESTIMENTS INTERIORS

- **Parets i sostres generals:** Acabat amb pintura al silicat d'alta qualitat.
- **Lavabos i vestuaris:** Revestiment vertical amb rajola ceràmica de primera qualitat, marca HARMONY, en els colors Bari Sand, Bari Green, Bari Green Decor i Bari Blue. Aquestes tonalitats es combinaran en zones específiques com els lavabos, els vestidors i la piscina, creant contrastos decoratius. L'enrajolat arribarà fins al fals sostre.
- **Piscines:** Formats per estructura metàl·lica autoportant i plaques de ciment, especialment adequats per revestir zones humides o amb alta exigència mecànica. Acabat final pendent d'aplicació de revestiment ceràmic.

3. CEL RASOS

- **Interiors humitat considerable:** Cel rasos formats per estructura metàl·lica amb plaques registrables de ciment, especialment indicades per a espais amb elevada exposició a la humitat, com ara les dutxes i les àrees properes a la piscina. Finalment, a la zona perimetral interior de la piscina s'instal·larà un fals sostre específic d'alumini anoditzat, adequat per resistir ambients agressius.
- **Interiors humitat moderada:** En espais amb una exposició moderada a la humitat, com els vestuaris i lavabos, es col·locaran falsos sostres formats per estructura metàl·lica amb plaques de guix laminat hidròfug.

4. SOLATS I PAVIMENTS

- **Zones interiors generals:** Paviment de gres porcellànic model Cotti Outdoor Rosato de MARAZZI, amb resistència al lliscament tipus C2.
- **Zones de piscina, dutxes i vestuaris:** Paviment de gres porcellànic Cotti Outdoor Rosato de MARAZZI amb resistència al lliscament tipus C3, especialment indicat per a aquests espais



BAM 7 TÈCNICS, S.L.P

C/ Clos de Sant Francesc, 35 Esc.A Local 1B

08028 BARCELONA

Tf: 34-930 296 272

[http:// www.bam7tecnicos.com](http://www.bam7tecnicos.com)

5. FUSTERIA EXTERIOR

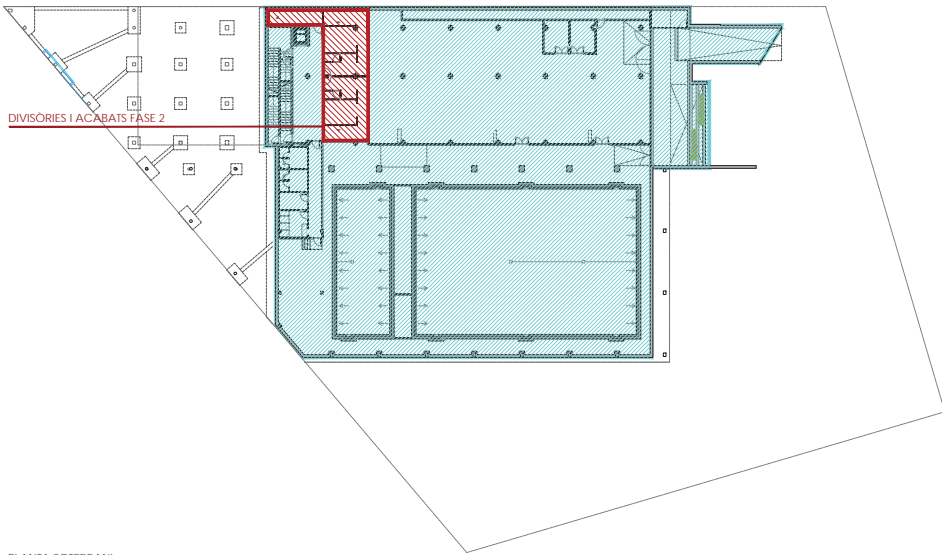
- **Portes d' accés exterior:** Portes d'accés d'alumini anoditzat amb trencament de pont tèrmic, compostes per dues fulles practicables (una principal i una secundària), amb doble vidre laminat de seguretat 3+3/16/4+4 mm.
- **Portes corredisses:** Portes d'accés d'alumini anoditzat amb trencament de pont tèrmic, compostes per quatre fulles corredisses, amb doble vidre laminat de seguretat 3+3/16/4+4 mm.

6. FUSTERIA INTERIOR

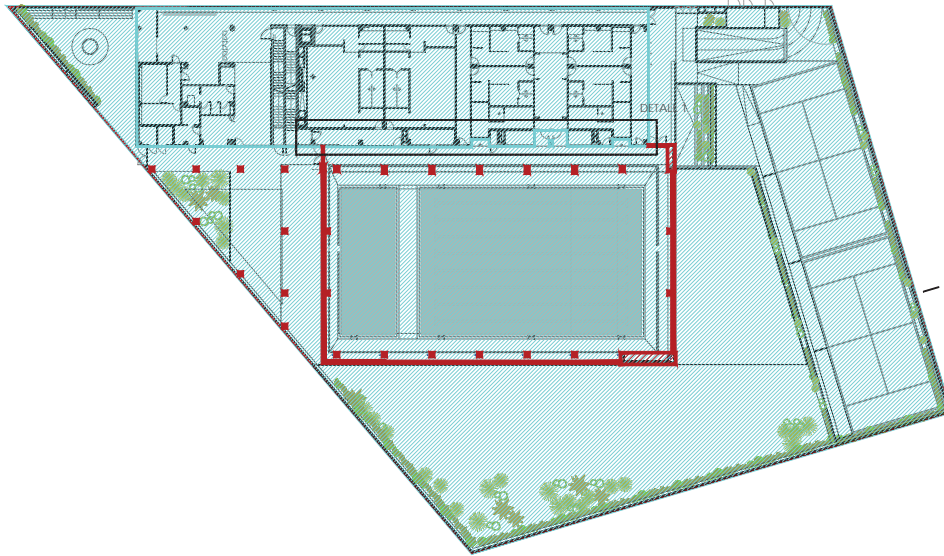
- **Portes de pas:** Portes d'HPL amb tauler de 3 mm, color a definir. Equipades amb frontisses d'acer inoxidable, maneta d'acer inoxidable i pany embotit.
- **Cabines de lavabos:** Cabines de taulells d'HPL de 3 mm, color a definir. Compostes per quatre panells divisoris amb estructura de suport d'alumini anoditzat amb perfil rodó. Equipades amb frontisses d'acer inoxidable amb moll, maneta d'acer inoxidable i peus regulables d'acer inoxidable.

7. BANYS I CUINA

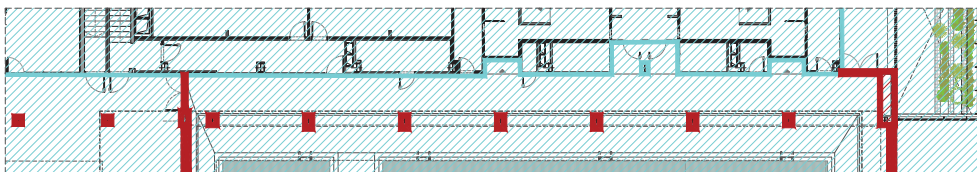
- **Lavabos:** Lavabos de porcellana vitrificada de primera qualitat, model XX de la casa XX, amb aixeteria monocomandament d'acabat cromat i sistema d'estalvi d'aigua. Els lavabos s'integraran en un taulell continu de resina o compacte fenòlic HPL, segons els requeriments del projecte.
- **Inodors:** Inodors model The Gap de Roca amb cisterna encastada de marca Presto.
- **Dutxes:** Monocomandament amb regulador de cabal.



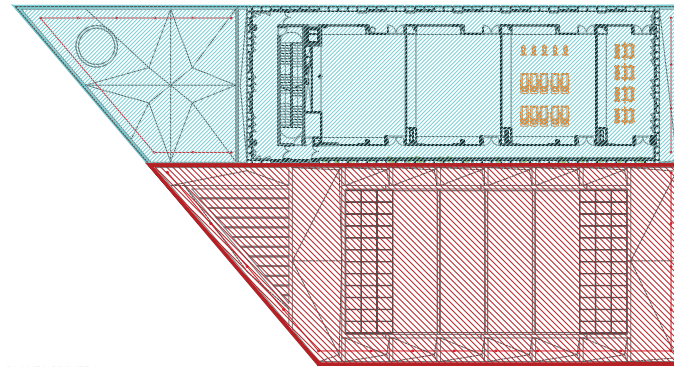
PLANTA SOTERRANI



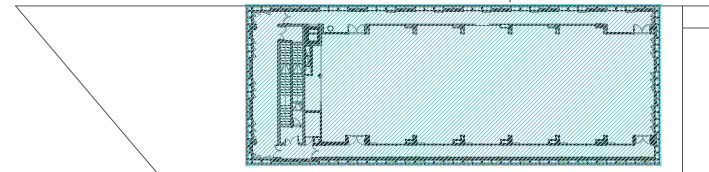
PLANTA BAIXA



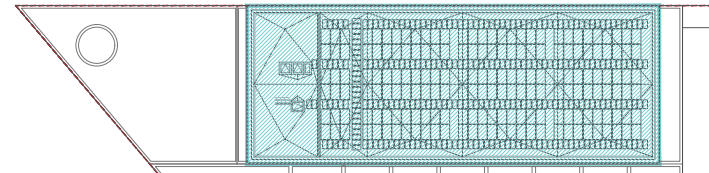
DETALL 1



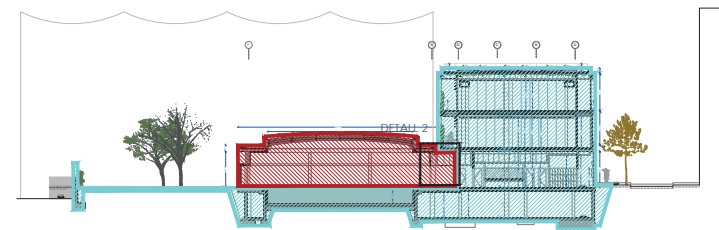
PLANTA PRIMERA



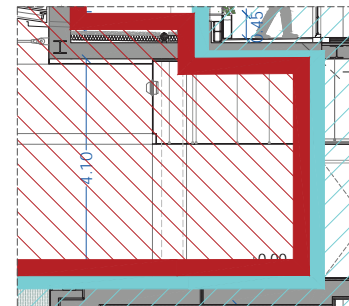
PLANTA SEGONA



PLANTA COBERTA



SECCIO TRANSVERSAL



DETALL 2

FASE 1

FASE 2

FASE 1
Inclou l'edifici del CEM i totes les zones exteriors a urbanitzar.

La planta soterrani s'executa a nivell complet d'estructura.

A nivell complet d'arquitectura i d'instal·lacions s'executarà tot en aquesta fase a excepció l'interior dels vestidors per abonats i les instal·lacions per a la climatització de la piscina en el cas de cobriment.

Es realitzaran tots els paviments exteriors. Es realitzarà la façana divisòria entre vestuaris planta baixa i platja piscina (veure detall 1).

FASE 2

Inclou la realització de l'estructura de cobriment de la piscina i del porxo contigu, les seves cobertes, les fusteries i les particions de tancament de la piscina.

Es realitza el fals sostre a la platja de piscina (veure detall 2).

Id	Nombre de tarea	Duración	Comienzo	2025												2026			
				may	jun	tri 3, 2025 jul	ago	sep	tri 4, 2025 oct	nov	dic	tri 1, 2026 ene	feb	mar	tri 2, 2026 abr	may	jun	tri 3, 2026 jul	ago
1	CEM LA SAGRERA_FASE II	1 día	lun 05/05/25	CEM LA SAGRERA_FASE II															
2	SIGNATURA ACTA REPLANTEIG	1 día	lun 05/05/25	SIGNATURA ACTA REPLANTEIG															
3	FI D'OBRA	0 días	mié 06/05/26													06/05 FI D'OBRA			
4	FASE 2 Estructura triangle y piscina	234 días	jue 15/05/25	FASE 2 Estructura triangle y piscina															
5	Treballs previs / Implantació	20 días	lun 08/09/25	Treballs previs / Implantació															
6	Estructura metal.lica	97 días	jue 15/05/25	Estructura metal.lica															
7	Modelació	20 días	jue 15/05/25	Modelació															
8	Aprobació	10 días	jue 12/06/25	Aprobació															
9	Fabricació	25 días	jue 26/06/25	Fabricació															
10	Muntatge triangle	6 días	lun 22/09/25	Muntatge triangle															
11	Muntatge Estr. Metal·lica piscina	20 días	mar 30/09/25	Muntatge Estr. Metal·lica piscina															
12	Estructura de formigó	77 días	mar 28/10/25	Estructura de formigó															
13	Llosa triangle	16 días	mar 28/10/25	Llosa triangle															
14	Llosa piscina	20 días	mié 19/11/25	Llosa piscina															
15	Biga de formigó triangle	13 días	mié 17/12/25	Biga de formigó triangle															
16	Biga de formigó piscina	18 días	lun 05/01/26	Biga de formigó piscina															
17	Desenclafat lloses i biga	10 días	jue 29/01/26	Desenclafat lloses i biga															
18	Protecció contra incendis	10 días	jue 12/02/26	Protecció contra incendis															
19	protecció pintura intumescent	10 días	jue 12/02/26	protecció pintura intumescent															
20	Coberta	29 días	jue 12/02/26	Coberta															
21	coberta triangle	12 días	jue 12/02/26	coberta triangle															
22	coberta piscina	19 días	jue 26/02/26	coberta piscina															
23	INSTAL·LACIONS A DEFINIR ?	25 días	jue 26/02/26	INSTAL·LACIONS A DEFINIR ?															
24	Acabats	10 días	jue 02/04/26	Acabats															
25	Trasdossat de pilars i cels rasos	10 días	jue 02/04/26	Trasdossat de pilars i cels rasos															
26	ZONA PISCINA	10 días	jue 02/04/26	ZONA PISCINA															
27	Reparació zones afectades platja piscina	5 días	jue 02/04/26	Reparació zones afectades platja piscina															
28	Acabats de platja	5 días	jue 09/04/26	Acabats de platja															
29	URBANITZACIÓ	137 días	mar 28/10/25	URBANITZACIÓ															
30	Murs de tancaments perimetrals	5 días	jue 16/04/26	Murs de tancaments perimetrals															
31	Reblerts i compactacions de terres en zones d'acopi	5 días	jue 23/04/26	Reblerts i compactacions de terres en zones d'															
32	Recol·locació gespa artificial	5 días	jue 30/04/26	Recol·locació gespa artificial															
33	Jardineria	5 días	jue 30/04/26	Jardineria															
34	TREBALLS EN VESTIDORS I INTERIOR EDIFICI	137 días	mar 28/10/25	TREBALLS EN VESTIDORS I INTERIOR EDIFICI															
35	Treballs en interior edifici (vestidors soterrani)	40 días	mar 28/10/25	Treballs en interior edifici (vestidors soterrani)															
36	FI D'OBRA FASE 2	0 días	mié 06/05/26													06/05 FI D'OBRA FASE 2			