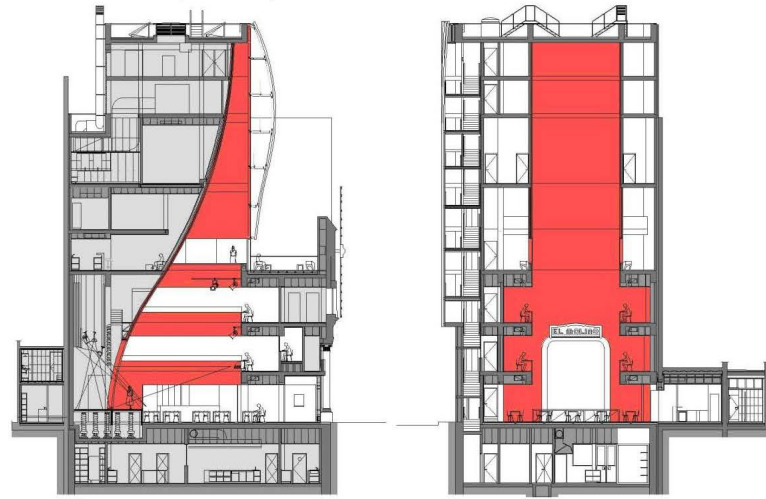


Els plànols incorporats al present plec tenen **caràcter merament orientatiu i informatiu** i no constitueixen, en cap cas, una definició exhaustiva ni vinculant de l'estat real de l'obra o de l'immoble.

Els desperfectes, patologies o deficiències que s'hi representen **no han de considerar-se com els únics existents**, ni tampoc com una relació completa o definitiva.

Així mateix, la identificació d'aquests desperfectes en la documentació gràfica **no implica necessàriament l'obligació de la seva reparació**, atès que la necessitat, l'abast i les solucions tècniques corresponents hauran de ser **analitzades i determinades durant la redacció del projecte objecte de la present licitació**, d'acord amb els criteris tècnics que s'estableixin en el mateix.



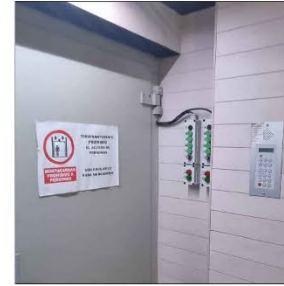
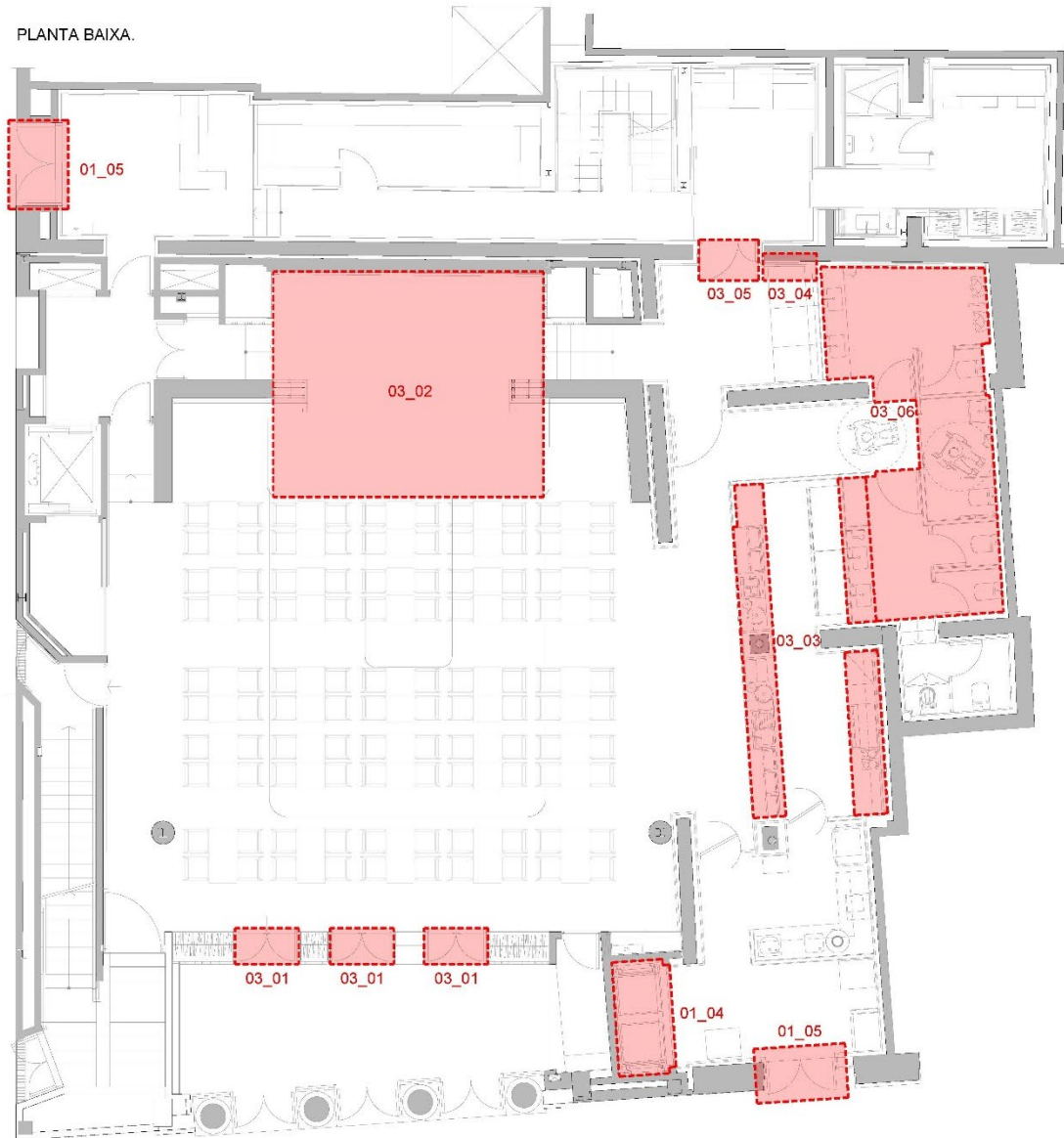
Secció estat actual edifici El Molino.



Alçat estat actual edifici El Molino.



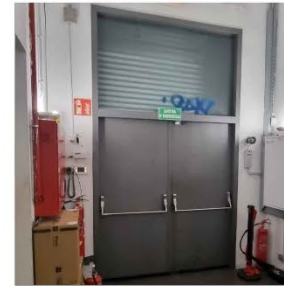
PLANTA BAIXA.



01\_04. Muntacàrregues.



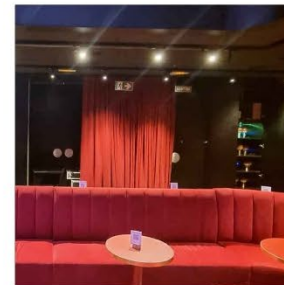
01\_05. Seguretat i proteccions exteriors.



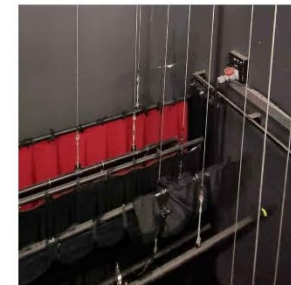
01\_05. Seguretat i proteccions exteriors.



03\_01. Evacuació d'emergència.

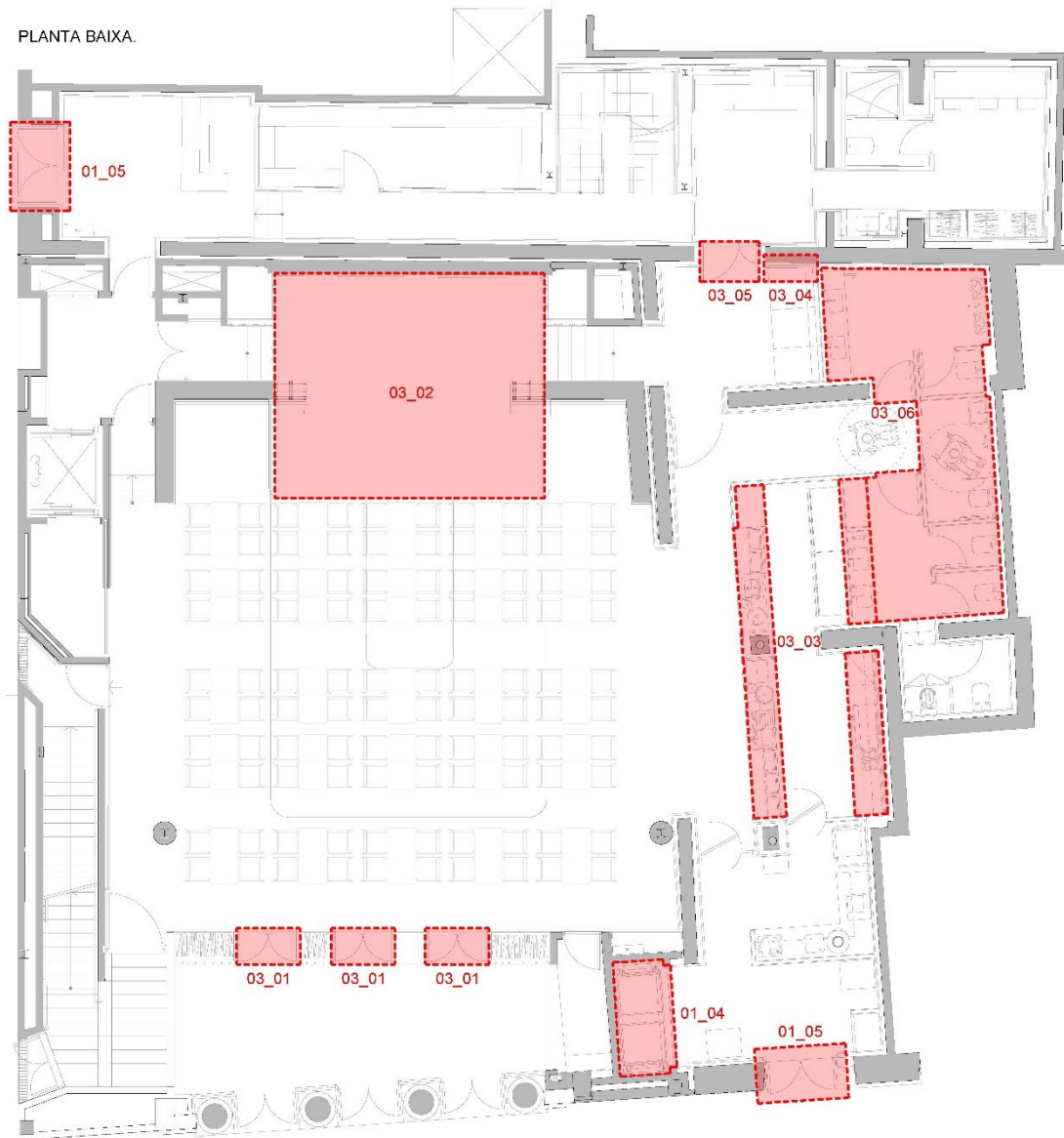


03\_01. Evacuació d'emergència.



03\_02. Motors escènics.

PLANTA BAIXA.



03\_03. Mobiliari bar.



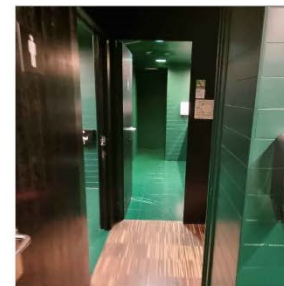
03\_03. Mobiliari bar.



03\_04. Goteres backstage.



03\_05. Fusteria.



03\_06. Reparació desaignes barra i lavabos.



03\_06. Reparació desaignes barra i lavabos.

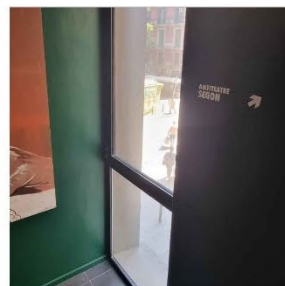
PLANTA 1ª 1er AMFITEATRE.



03\_04. Reparació goteres



04\_01. Fusteries



04\_01. Fusteries



04\_02. Nova fusteria per sectoritzar espais per clima.

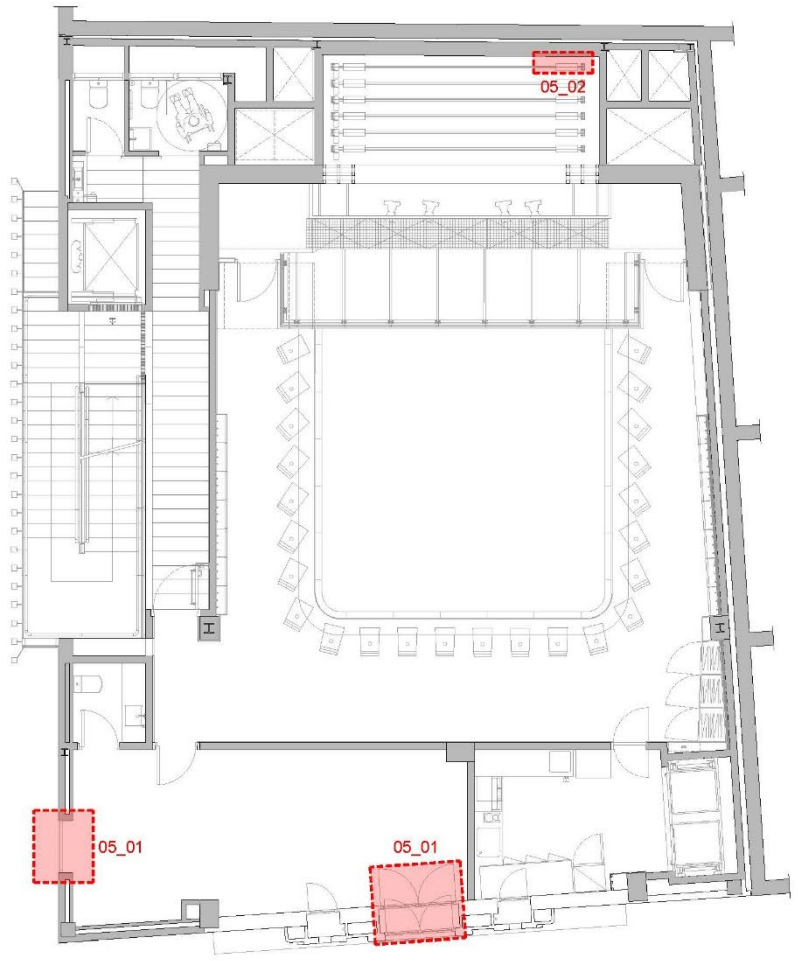


04\_02. Nova fusteria per sectoritzar espais per clima.



05\_01. Reparació goteres

PLANTA 2ªP 2on AMFITEATRE.



05\_01. Fusteries.

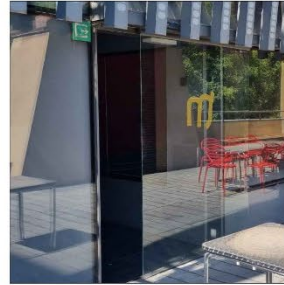
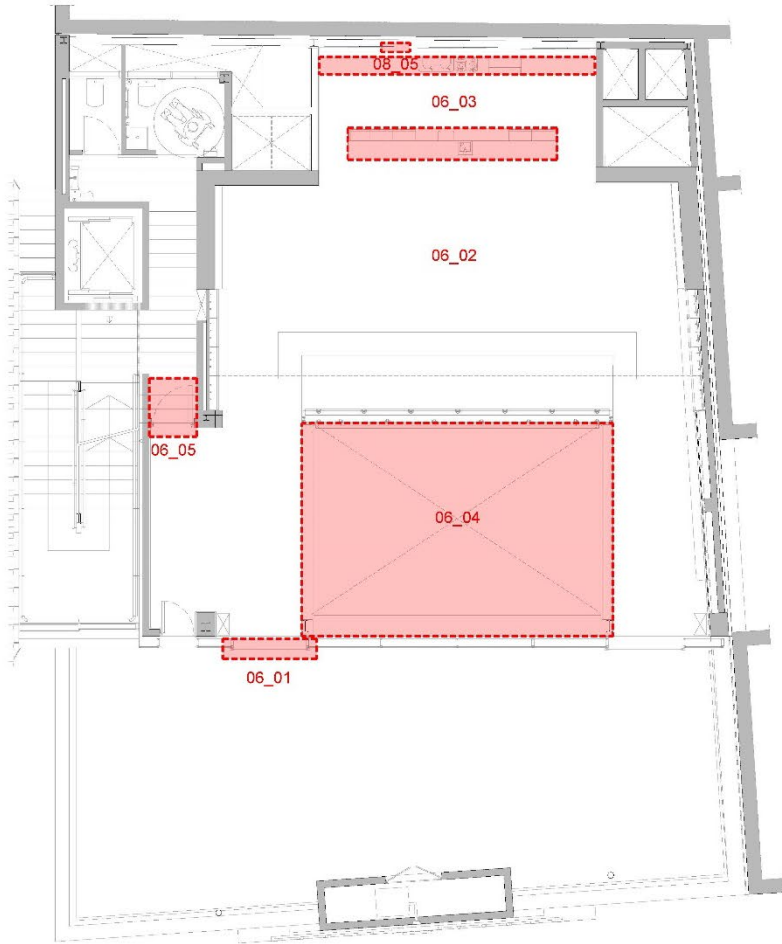


05\_01. Fusteries.



05\_02. Reparació goteres.

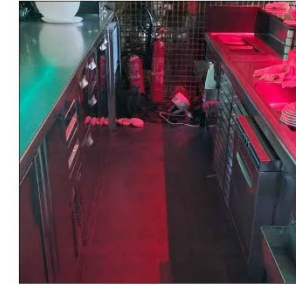
PLANTA 3ªP. CLUB / TERRASSA.



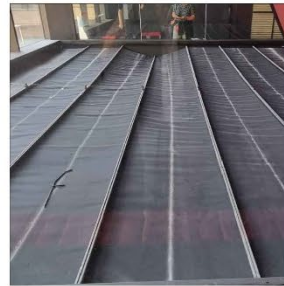
06\_01. Portes automàtiques de vidre d'accés a la terrassa.



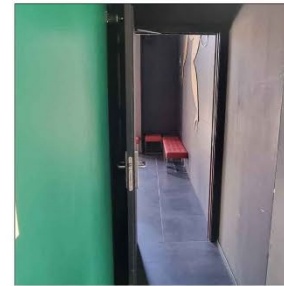
06\_02. Substitució il·luminació de la sala.



06\_03. Substitució mobiliari bar.



06\_04. Reparació teló horitzontal.

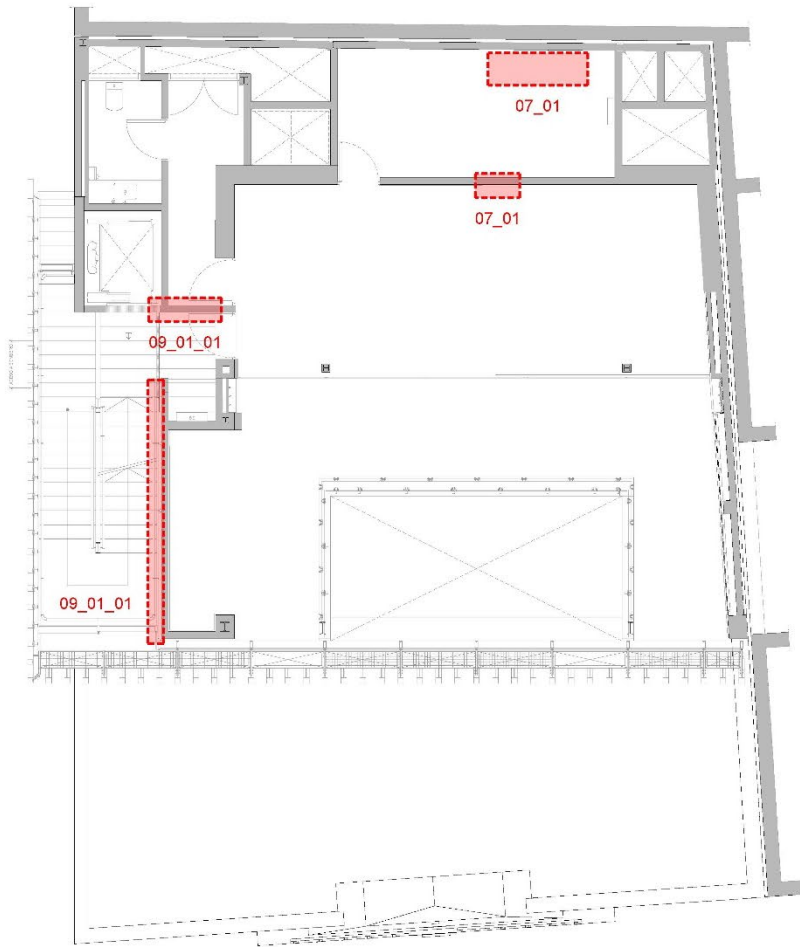


06\_05. Substitució sistema d'accés porta principal.



08\_05. Crestron.

PLANTA 3ªP. ENTRESOL OFICINA.



07\_01. Substitució sistema Crestron.



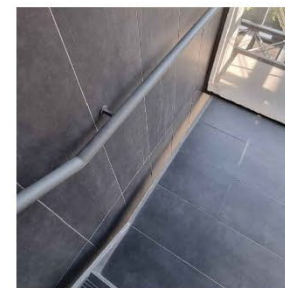
07\_01. Substitució sistema Crestron.



07\_01. Substitució sistema Crestron.



07\_01. Substitució sistema Crestron.

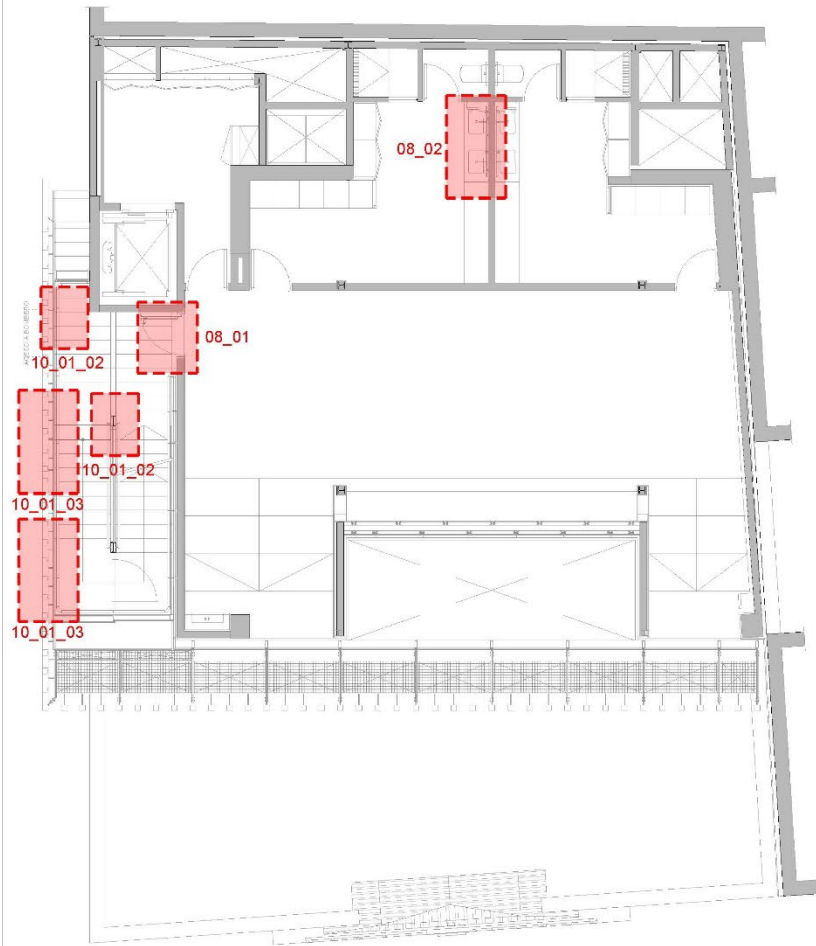


09\_01\_01. Filtracions d'aigua.

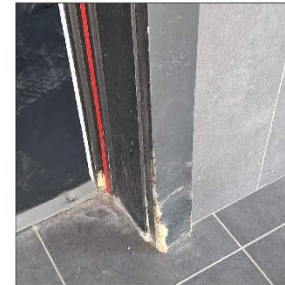


09\_01\_01. Filtracions d'aigua.

PLANTA 4ªP. SALA D'ASSAIG.



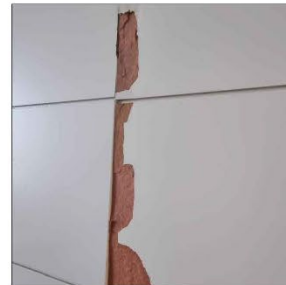
08\_01. Substitució aplacat i tapetes porta d'accés.



08\_01. Substitució aplacat i tapetes porta d'accés.



08\_01. Substitució aplacat i tapetes porta d'accés.



08\_01. Substitució aplacat i tapetes porta d'accés.



08\_02. Substitució aixeta dels banys.



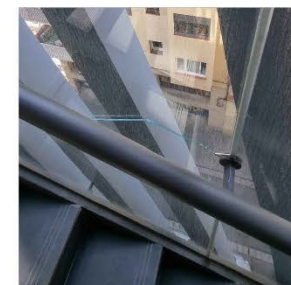
10\_01\_02. Reparació d'elements afectats per la filtració.



10\_01\_02. Reparació d'elements afectats per la filtració.

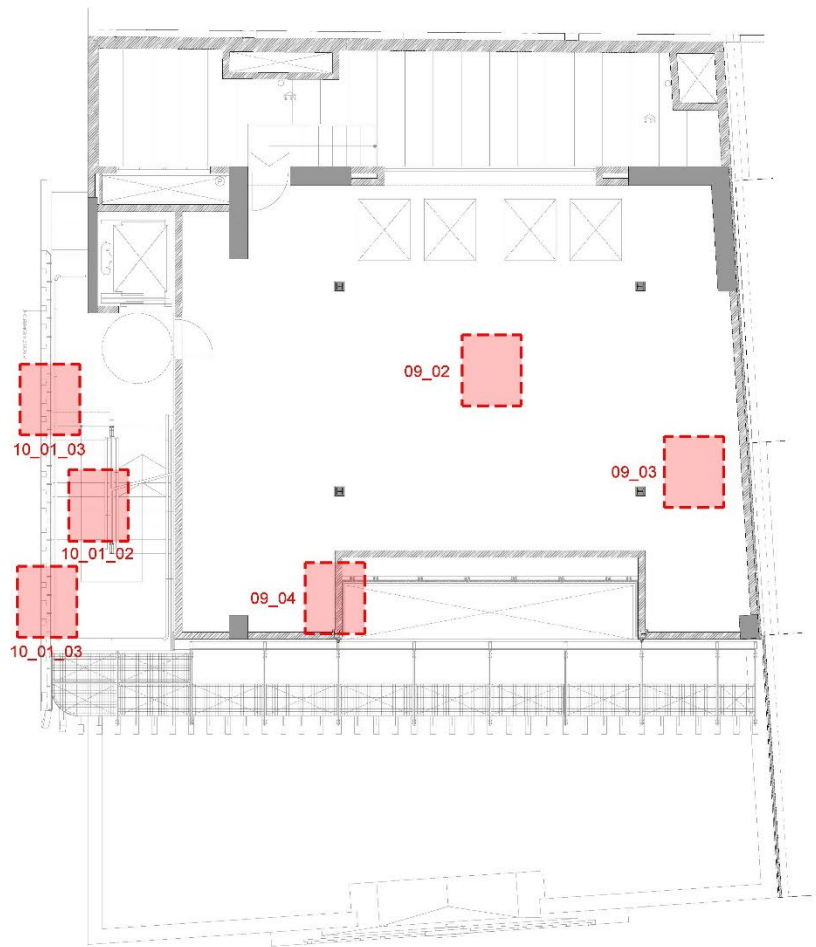


10\_01\_03. Substitució de vidres exteriors.



10\_01\_03. Substitució de vidres exteriors.

PLANTA 5º P. SALA TÈCNICA.



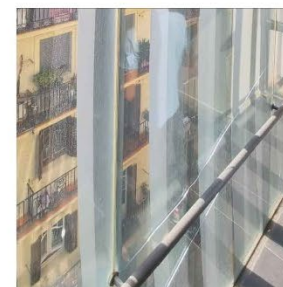
09\_02. Generador elèctric.



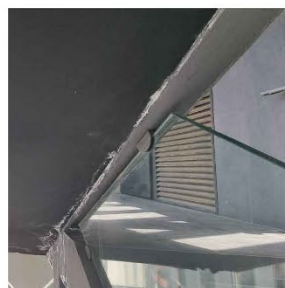
09\_04. Línia de vida.



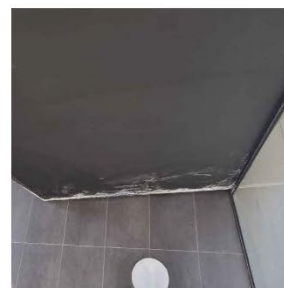
09\_03. Compresors i electrònica neveres i congeladors.



10\_01\_03. Substitució de vidres exteriors.

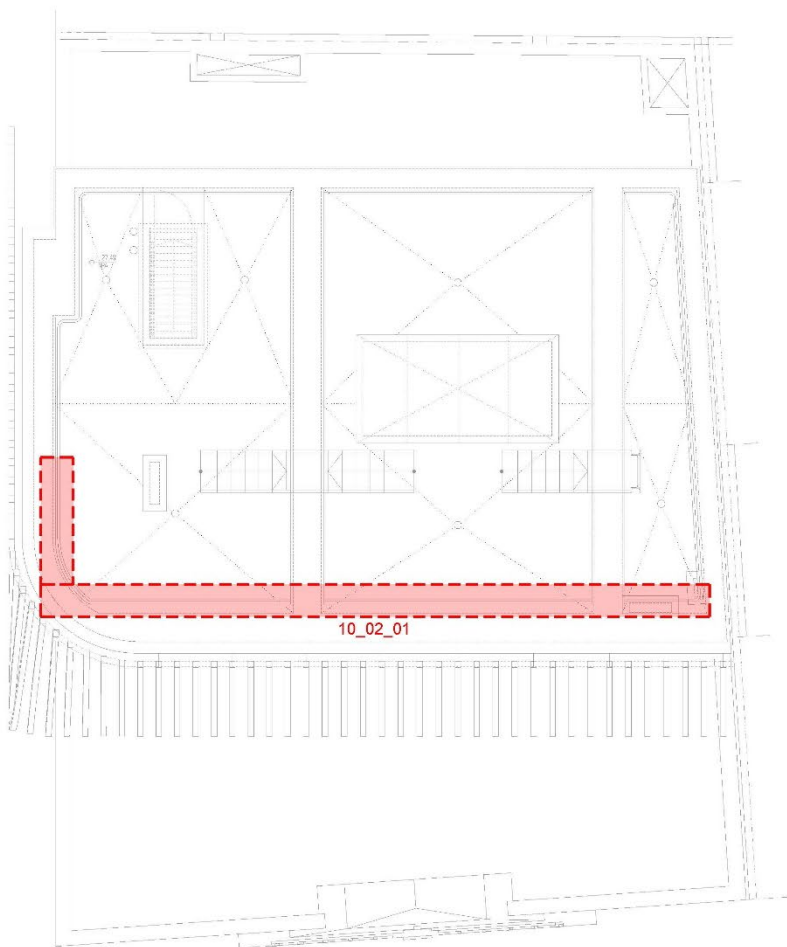


10\_01\_02. Reparació d'elements afectats per la filtració.



10\_01\_02. Reparació d'elements afectats per la filtració.

PLANTA COBERTA.



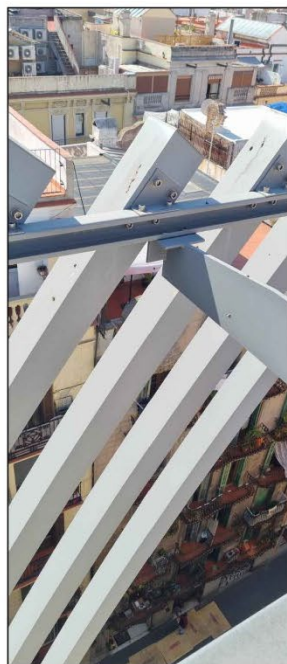
10\_02\_01. Reparació pantalla LED.



10\_02\_01. Reparació pantalla LED.



10\_02\_01. Reparació pantalla LED.



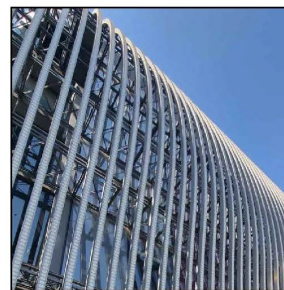
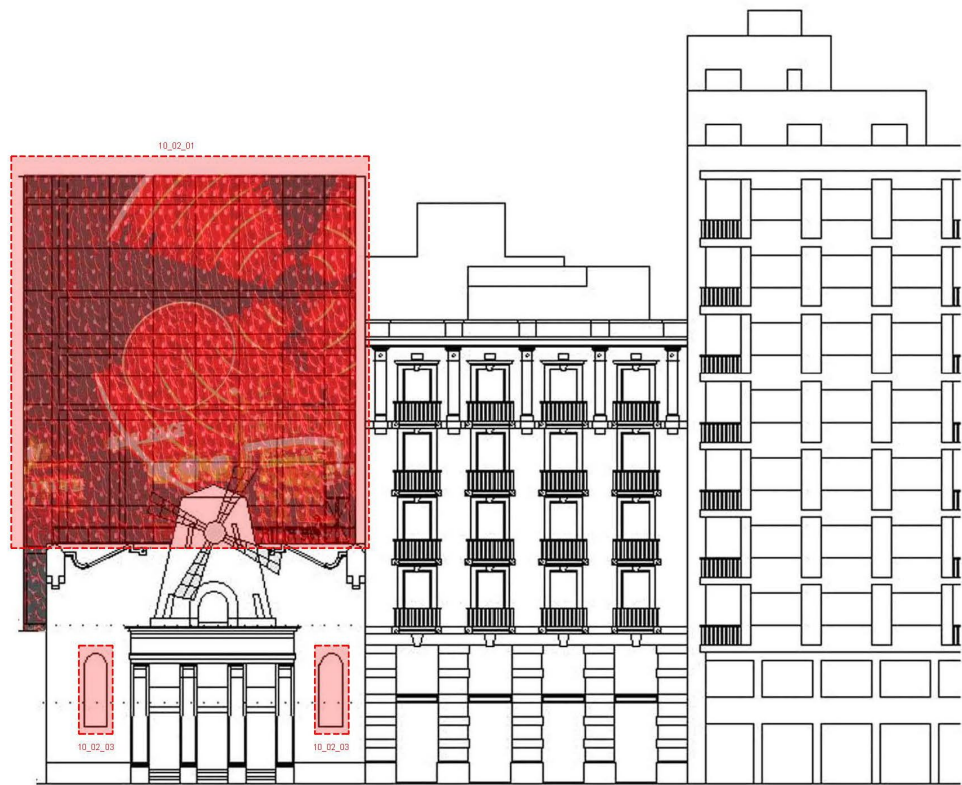
10\_02\_01. Reparació pantalla LED.



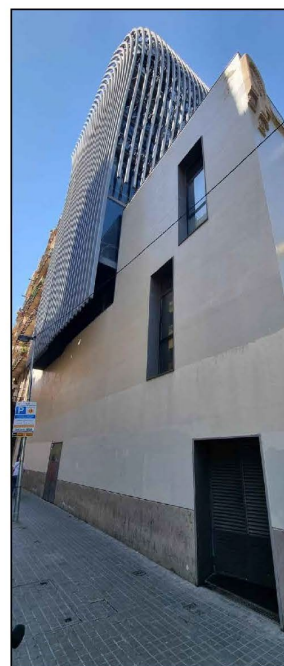
10\_02\_01. Reparació pantalla LED.



10\_02\_01. Reparació pantalla LED.



10\_02\_01. Reparació pantalla LED.



10\_02\_01. Reparació pantalla LED.



10\_02\_03. Col·locació noves pantalles LEDs.