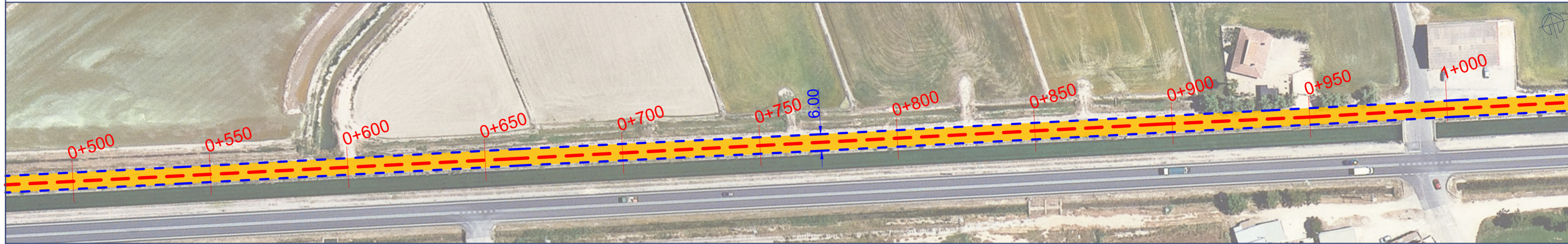


Tram 1. Camí Carretera Canal (118)



Tram 2. Camí Carretera Canal (118)



Tram 3. Camí Carretera Canal (118)



Tram 4. Camí Carretera Canal (118)

Tram 1: pk 0.00 a pk 2.200 Longitud: 2.200 m. Superfície: 13.200 m ² Amplada promig: 6,00 m.	Tram 2: pk 2.200 a pk 5.367 Longitud: 3.167 m. Superfície: 19.002 m ² Amplada promig: 6,00 m.	Tram 3: pk 5.367 a pk 10.210 Longitud: 4.843 m. Superfície: 29.058 m ² Amplada promig: 6,00 m.
--	---	--

Escarificat + Asfalt Longitud: 10.210 m.
Superfície: 61.375 m ² Amplada promig: 6,00 m.

LOT-13: Traça Camí Carretera Canal (118)



MANTENIMENT CORRECTIU CAMINS RURALS 2024-2030

PROMOTOR
AJUNTAMENT DE DELTEBRE
EMPLAÇAMENT
43560 - DELTEBRE (TARRAGONA)

TECNIC CAP D'OBRES PÚBLIQUES I SERVEIS MUNICIPALS
Alfons Fors Callau

Escala: E: 1/1000
Exp.
Data: juny 2024

Ajuntament de Deltebre - Assessoria Urbanística - Plaça 20 de maig, 1 43560 Deltebre (Tarragona)

Aquest document és una còpia autèntica del document electrònic original custodiat a la Seu Electrònica de la Seu Electrònica de l'Entitat a través del servei de validació de l'Entitat a l'adreça d'Internet: https://sede.ajdeltebre.cat/validador/ i data d'emissió 12/12/2025 a les 08:44:58

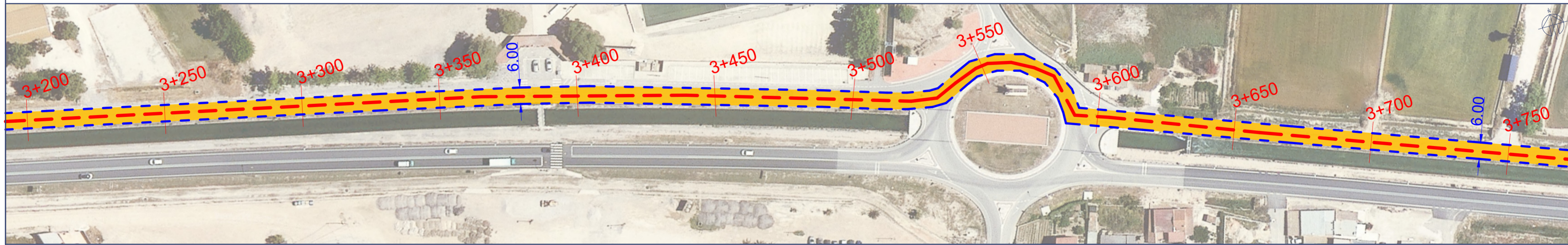
SIGNAT ELECTRÒNICAMENT PER:
ALFONSO FORS CALLAU - DNI: 11316 el dia 11/03/2025 a les 12:54:58



Tram 5. Camí Carretera Canal (118)



Tram 6. Camí Carretera Canal (118)



Tram 7. Camí Carretera Canal (118)



Tram 8. Camí Carretera Canal (118)

Tram 1: pk 0.00 a pk 2.200 Longitud: 2.200 m. Superfície: 13.200 m ² Amplada promig: 6,00 m.	Tram 2: pk 2.200 a pk 5.367 Longitud: 3.167 m. Superfície: 19.002 m ² Amplada promig: 6,00 m.	Tram 3: pk 5.367 a pk 10.210 Longitud: 4.843 m. Superfície: 29.058 m ² Amplada promig: 6,00 m.
--	---	--

Escarificat + Asfalt Longitud: 10.210 m. Superfície: 61.375 m ² Amplada promig: 6,00 m.

LOT-13: Traça Camí Carretera Canal (118)

 MANTENIMENT CORRECTIU CAMINS RURALS 2024-2030	PROMOTOR AJUNTAMENT DE DELTEBRE EMPLAÇAMENT 43560 - DELTEBRE (TARRAGONA)	TÈCNIC CAP D'OBRES PÚBLIQUES I SERVEIS MUNICIPALS Alfons Fors Callau	Escala E: 1/1000 Exp. - Data juny 2024	14.2
	Plaça 20 de maig, 1 - 43560 Deltebre (Tarragona)			

Aquest document és una còpia autèntica del document electrònic original custodiat per l'Ajuntament de Deltebre. Podeu verificar la seva autenticitat a través del servei de validació de l'PK de la Seu Electrònica de l'PK amb el CVR 69592318/073746848F2378431AA9D7 i data d'emissió 12/12/2025 a les 08:44:58.

Ajuntament de Deltebre - Avinguda de Ferreries
 Plaça 20 de maig, 1 - 43560 Deltebre (Tarragona)



Tram 9. Camí Carretera Canal (118)



Tram 10. Camí Carretera Canal (118)



Tram 11. Camí Carretera Canal (118)



Tram 12. Camí Carretera Canal (118)

Tram 1: pk 000 a pk 2.200 Longitud: 2.200 m. Superfície: 13.200 m ² Amplada promig: 6,00 m.	Tram 2: pk 2.200 a pk 5.367 Longitud: 3.167 m. Superfície: 19.002 m ² Amplada promig: 6,00 m.	Tram 3: pk 5.367 a pk 10.210 Longitud: 4.843 m. Superfície: 29.058 m ² Amplada promig: 6,00 m.
---	---	--

Escarificat + Asfalt Longitud: 10.210 m. Superfície: 61.375 m ² Amplada promig: 6,00 m.

LOT-13: Traça Camí Carretera Canal (118)



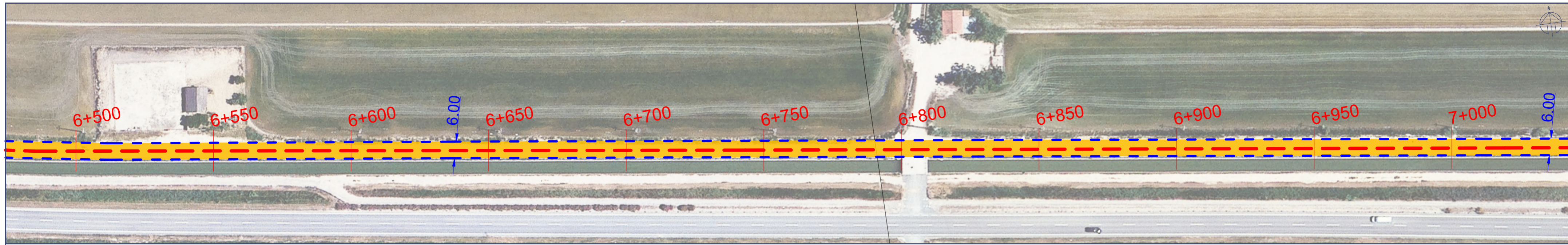
MANTENIMENT CORRECTIU CAMINS RURALS 2024-2030

PROMOTOR
AJUNTAMENT DE DELTEBRE
EMPLAÇAMENT
43560 - DELTEBRE (TARRAGONA)

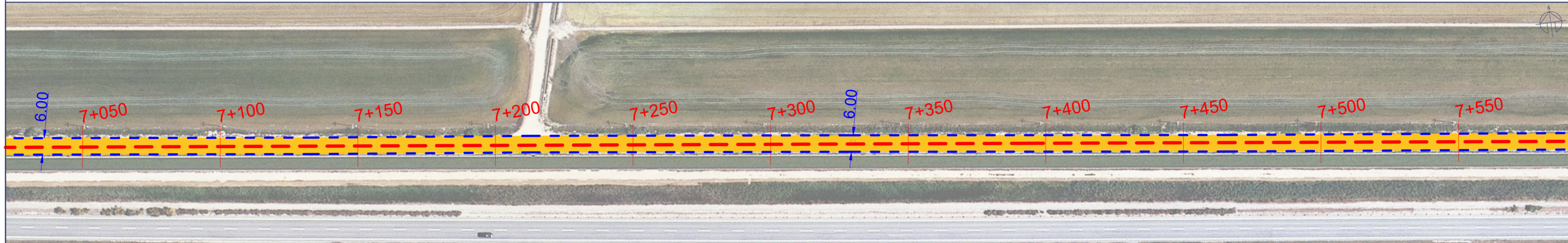
TECNIC CAP D'OBRES
PÚBLIQUES I SERVEIS
MUNICIPALS
Alfons Fors Callau

Escala E: 1/1000
Exp. -
Data juny 2024

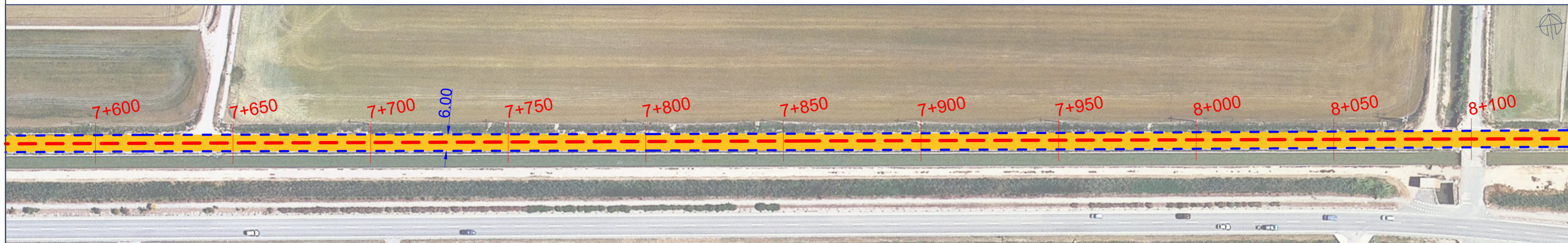
14.3



Tram 13. Camí Carretera Canal (118)



Tram 14. Camí Carretera Canal (118)



Tram 15. Camí Carretera Canal (118)



Tram 16. Camí Carretera Canal (118)

Tram 1: pk 000 a pk 2.200 Longitud: 2.200 m. Superfície: 13.200 m ² Amplada promig: 6,00 m.	Tram 2: pk 2.200 a pk 5.367 Longitud: 3.167 m. Superfície: 19.002 m ² Amplada promig: 6,00 m.	Tram 3: pk 5.367 a pk 10.210 Longitud: 4.843 m. Superfície: 29.058 m ² Amplada promig: 6,00 m.
---	---	--

Escarificat + Asfalt Longitud: 10.210 m.	Superfície: 61.375 m ² Amplada promig: 6,00 m.
---	--

MANTENIMENT CORRECTIU CAMINS RURALS 2024-2030

LOT-13: Traça Camí Carretera Canal (118)

PROMOTOR: AJUNTAMENT DE DELTEBRE
EMPLAÇAMENT: 43560 - DELTEBRE (TARRAGONA)

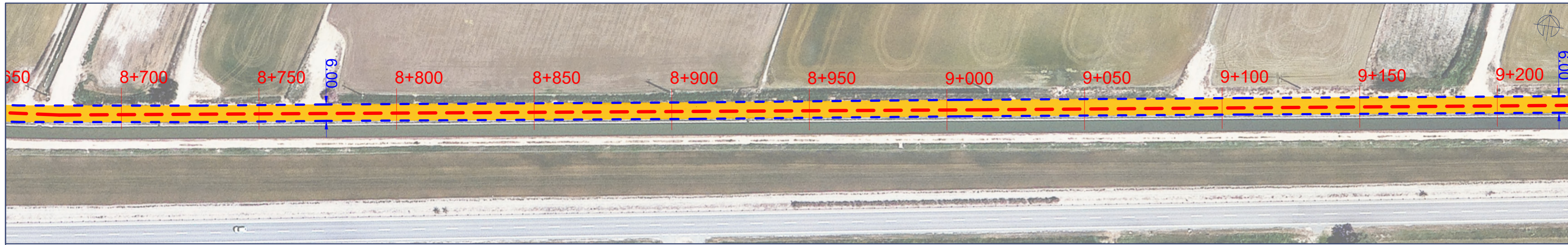
TECNIC CAP D'OBRES PÚBLIQUES I SERVEIS MUNICIPALS
Alfons Fors Callau

Escala: E: 1/1000
Exp.: -
Data: juny 2024

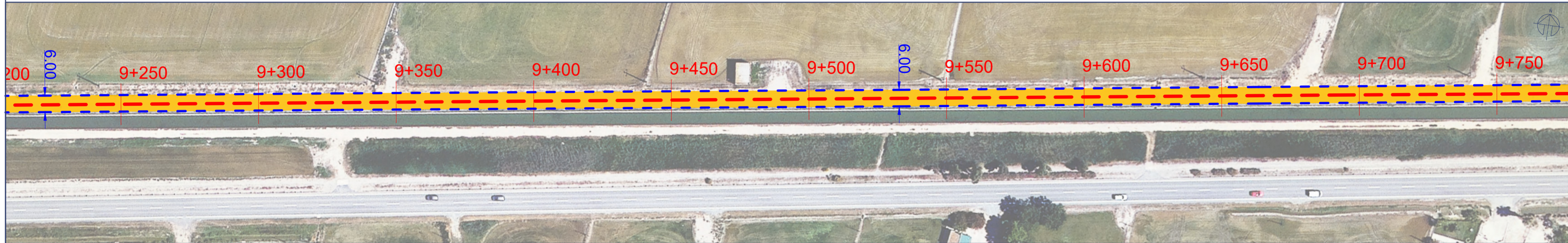
14.4

Aquest document és una còpia autèntica del document electrònic original, cedit per l'Ajuntament de Deltebre. Podeu verificar la seva autenticitat a través del servei de validació de l'PKS amb el CVR 6959218077468882378431AAB07 i data d'emissió 12/12/2025 a les 08:44:58.

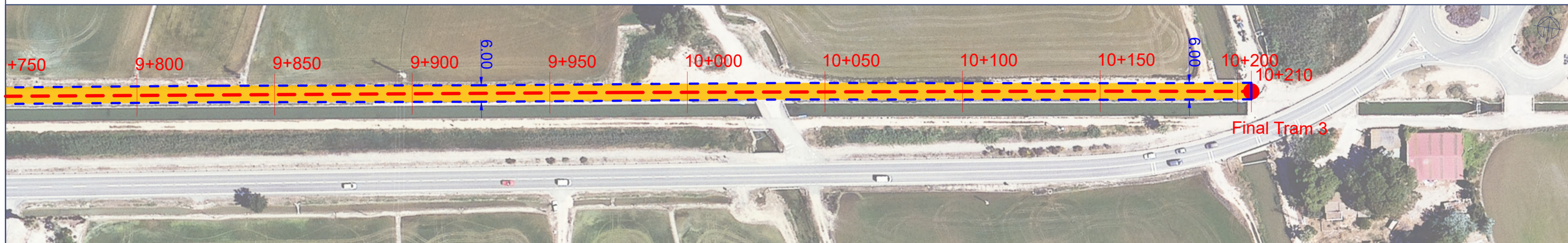
Ajuntament de Deltebre - Assessoria Tècnica
 Plaça 20 de maig, 1 - 43560 Deltebre (Tarragona)



Tram 17. Camí Carretera Canal (118)



Tram 18. Camí Carretera Canal (118)



Tram 19. Camí Carretera Canal (118)

Tram 1: pk 000 a pk 2.200 Longitud: 2.200 m. Superfície: 13.200 m ² Amplada promig: 6,00 m.	Tram 2: pk 2.200 a pk 5.367 Longitud: 3.167 m. Superfície: 19.002 m ² Amplada promig: 6,00 m.	Tram 3: pk 5.367 a pk 10.210 Longitud: 4.843 m. Superfície: 29.058 m ² Amplada promig: 6,00 m.
---	---	--

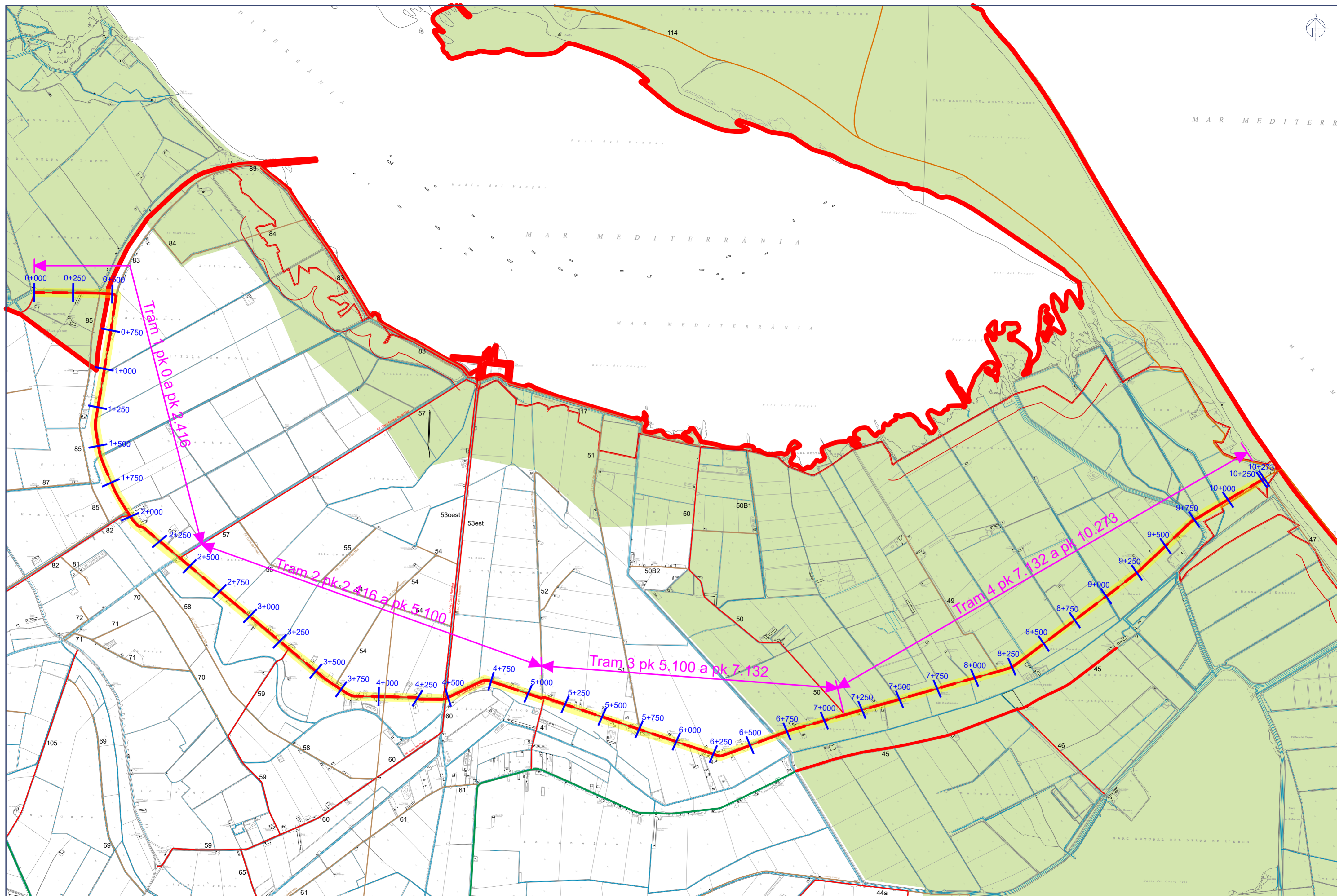
Escarificat + Asfalt Longitud: 10.210 m. Superfície: 61.375 m ² Amplada promig: 6,00 m.

LOT-13: Traça Camí Carretera Canal (118)

 MANTENIMENT CORRECTIU CAMINS RURALS 2024-2030	PROMOTOR AJUNTAMENT DE DELTEBRE EMPLAÇAMENT 43560 - DELTEBRE (TARRAGONA)	TÈCNIC CAP D'OBRES PÚBLIQUES I SERVEIS MUNICIPALS Alfons Fors Callau	Escala E: 1/1000 Exp. - Data juny 2024	14.5
	Ayuntamiento de Deltebre - Avinguda de Tàrragona Plaça 20 de maig, 1 43560 Deltebre (Tarragona)			

Aquest document és una còpia autèntica del document electrònic original, custodiat per l'Ajuntament de Deltebre. Podeu verificar la seva autenticitat a través del servei de validació de l'His amb el CVR 695923B07746848F237843A4A9D7 i data d'emissió 12/12/2025 a les 08:44:58.

SIGNAT ELECTRÒNICAMENT PER:
 ALFONSO FORS CALLAU - DNI 1170372025 a les 12:54:58



Tram 1: pk 000 a pk 2.416 Longitud: 2.416 m. Superfície: 14.496 m ² Amplada promig: 6,00 m.	Tram 2: pk 2.416 a pk 5.100 Longitud: 2.684 m. Superfície: 16.104 m ² Amplada promig: 6,00 m.	Tram 3: pk 5.100 a pk 7.132 Longitud: 2.032 m. Superfície: 12.192 m ² Amplada promig: 6,00 m.	Tram 4: pk 7.132 a pk 10.273 Longitud: 3.141 m. Superfície: 18.846 m ² Amplada promig: 6,00 m.
---	---	---	--

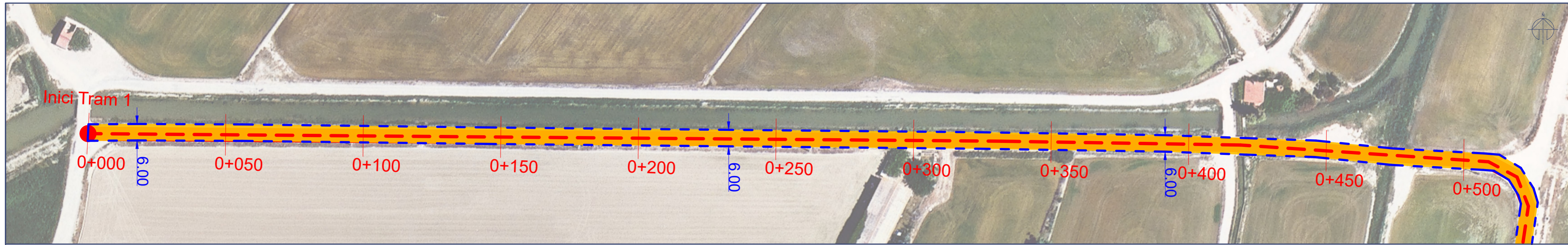
Escarificat + Asfalt Longitud: 10.273 m.
Superfície: 61.645 m ² Amplada promig: 6,00 m.

LOT-14: Emplaçament Camí Illa de Mar (48)

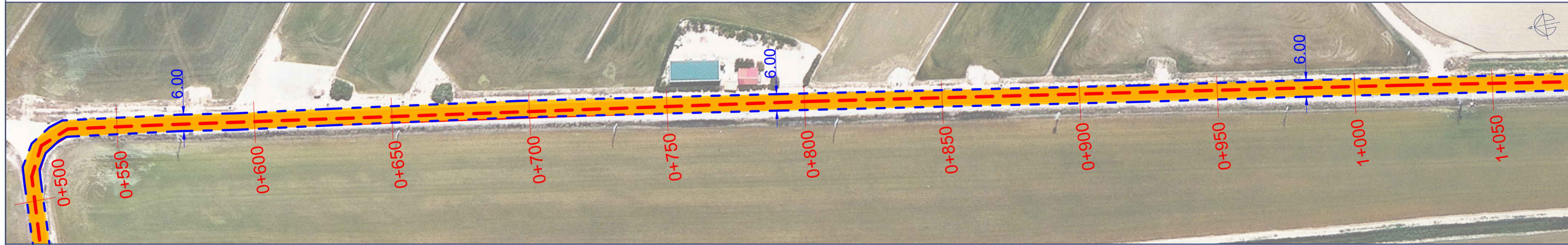
 MANTENIMENT CORRECTIU CAMINS RURALS 2024-2030	PROMOTOR AJUNTAMENT DE DELTEBRE EMPLAÇAMENT 43560 - DELTEBRE (TARRAGONA)	TÈCNIC CAP D'OBRES PÚBLIQUES I SERVEIS MUNICIPALS Alfons Fors Callau	Escala E: 1/15000 Exp. - Data juny 2024
	15		

Aquest document és una còpia autèntica del document electrònic original, custodiat per l'Ajuntament de Deltebre. Podeu verificar la seva autenticitat a través del servei de validació de l'His amb el CVE 69592318/3746848F2378431AAAD07 i data d'emissió 12/12/2025 a les 08:44:58.

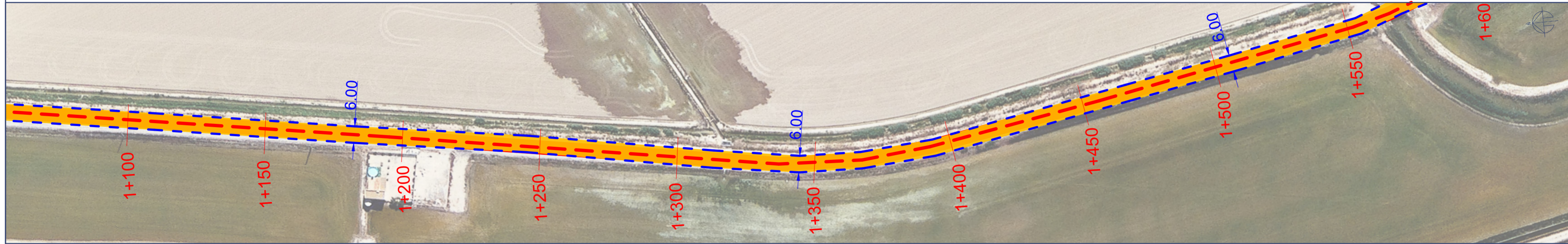
Ajuntament de Deltebre - Avinguda de Tàrragona
 Plaça 20 de maig, 1 - 43560 Deltebre (Tarragona)



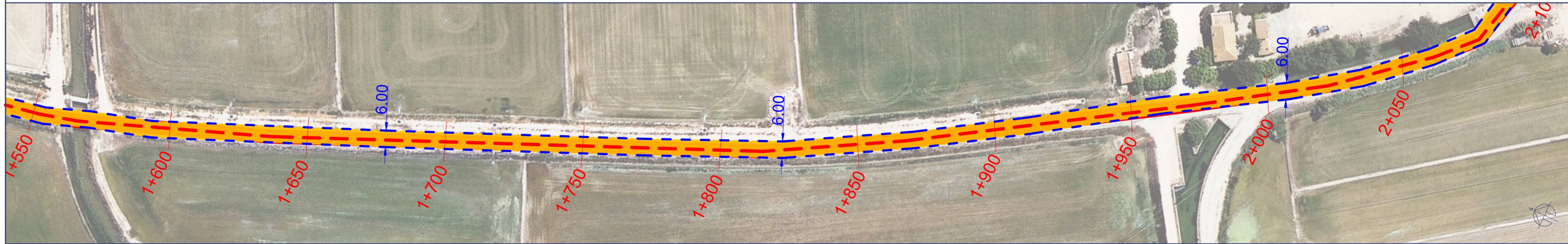
Tram 1. Camí Illa de Mar (48)



Tram 2. Camí Illa de Mar (48)



Tram 3. Camí Illa de Mar (48)



Tram 4. Camí Illa de Mar (48)

Tram 1: pk 000 a pk 2.416
 Longitud: 2.416 m.
 Superfície: 14.496 m²
 Amplada promig: 6,00 m.

Tram 2: pk 2.416 a pk 5.100
 Longitud: 2.684 m.
 Superfície: 16.104 m²
 Amplada promig: 6,00 m.

Tram 3: pk 5.100 a pk 7.132
 Longitud: 2.032 m.
 Superfície: 12.192 m²
 Amplada promig: 6,00 m.

Tram 4: pk 7.132 a pk 10.273
 Longitud: 3.141 m.
 Superfície: 18.846 m²
 Amplada promig: 6,00 m.

— Escarificat + Asfalt
 Longitud: 10.273 m.
 — Superfície: 61.645 m²
 Amplada promig: 6,00 m.

LOT-14: Traça Camí Illa de Mar (48)



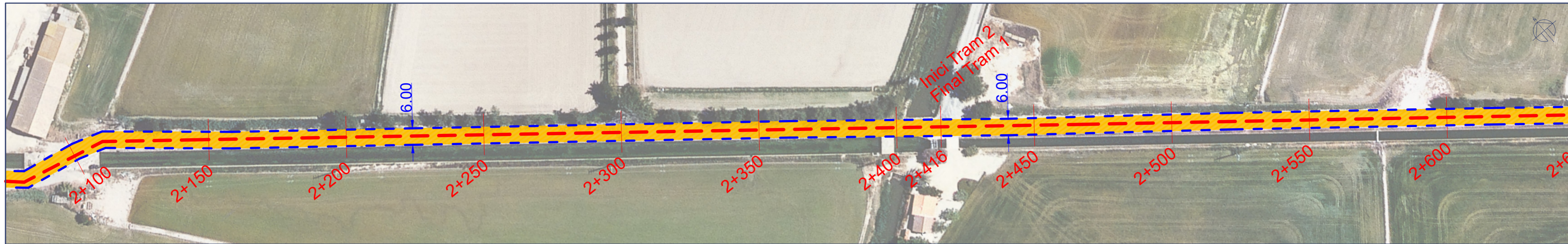
MANTENIMENT CORRECTIU CAMINS RURALS 2024-2030

PROMOTOR
 AJUNTAMENT DE DELTEBRE
 EMPLAÇAMENT
 43560 - DELTEBRE (TARRAGONA)

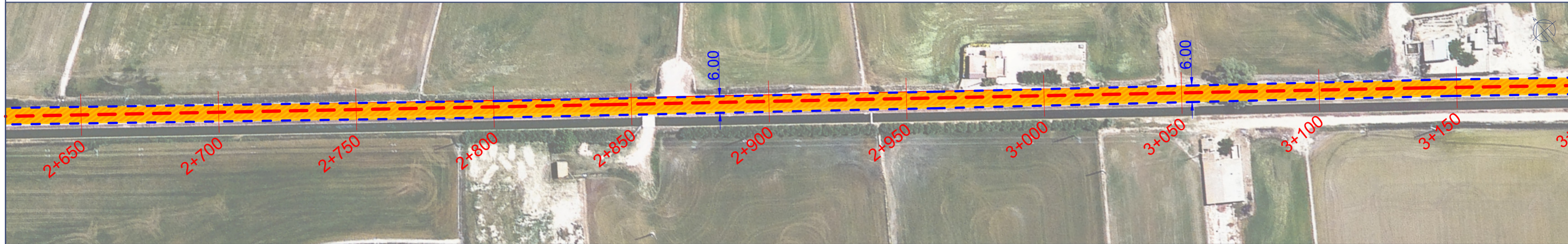
TECNIC CAP D'OBRES
 PÚBLIQUES I SERVEIS
 MUNICIPALS
 Alfons Fors Callau

Escala E: 1/1000
 Exp. -
 Data juny 2024

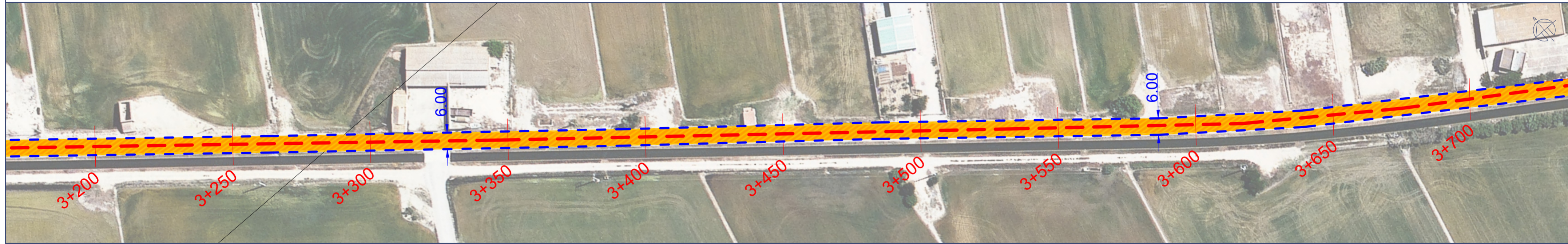
15.1



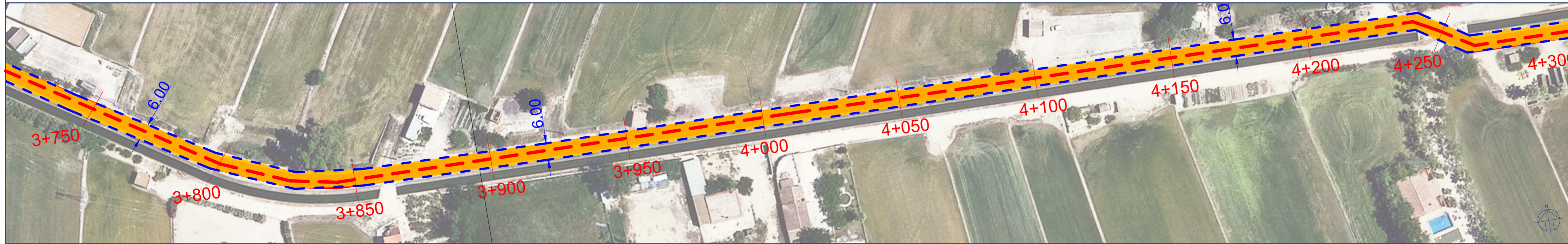
Tram 5. Camí Illa de Mar (48)



Tram 6. Camí Illa de Mar (48)



Tram 7. Camí Illa de Mar (48)



Tram 8. Camí Illa de Mar (48)

Tram 1: pk 000 a pk 2.416 Longitud: 2.416 m. Superfície: 14.496 m ² Amplada promig: 6,00 m.	Tram 2: pk 2.416 a pk 5.100 Longitud: 2.684 m. Superfície: 16.104 m ² Amplada promig: 6,00 m.	Tram 3: pk 5.100 a pk 7.132 Longitud: 2.032 m. Superfície: 12.192 m ² Amplada promig: 6,00 m.	Tram 4: pk 7.132 a pk 10.273 Longitud: 3.141 m. Superfície: 18.846 m ² Amplada promig: 6,00 m.
---	---	---	--

Escarificat + Asfalt Longitud: 10.273 m. Superfície: 61.645 m ² Amplada promig: 6,00 m.

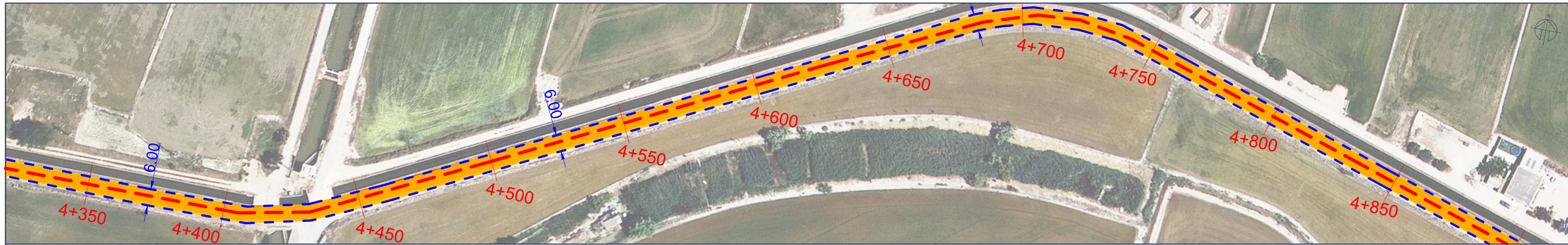
LOT-14: Traça Camí Illa de Mar (48)

 MANTENIMENT CORRECTIU CAMINS RURALS 2024-2030	PROMOTOR AJUNTAMENT DE DELTEBRE EMPLAÇAMENT 43560 - DELTEBRE (TARRAGONA)	TÈCNIC CAP D'OBRES PÚBLIQUES I SERVEIS MUNICIPALS Alfons Fors Callau	Escala E: 1/1000 Exp. - Data juny 2024	15.2
	LOT-14: Traça Camí Illa de Mar (48)			

Ajuntament de Deltebre - Assessoria Tècnica
 Plaça 20 de maig, 1 - 43560 Deltebre (Tarragona)

Aquest document és una còpia autèntica del document electrònic original, custodiat per l'Ajuntament de Deltebre. Podeu verificar la seva autenticitat a través del servei de validació de l'PKS amb el CVR 69592318077468882378431AAAD07 i data d'emissió 12/12/2025 a les 08:44:58

SIGNAT ELECTRÒNICAMENT PER:
 ALFONSO FORS CALLAU - DNI 11711816 I el dia 11/03/2025 a les 12:54:58



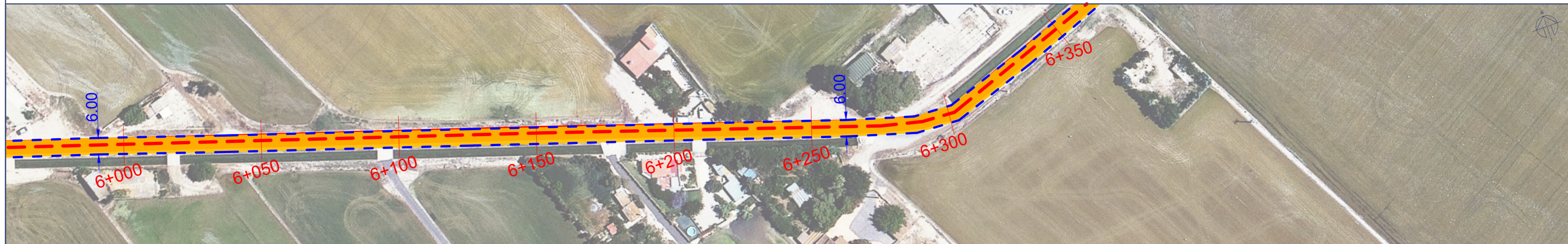
Tram 9. Camí Illa de Mar (48)



Tram 10. Camí Illa de Mar (48)



Tram 11. Camí Illa de Mar (48)



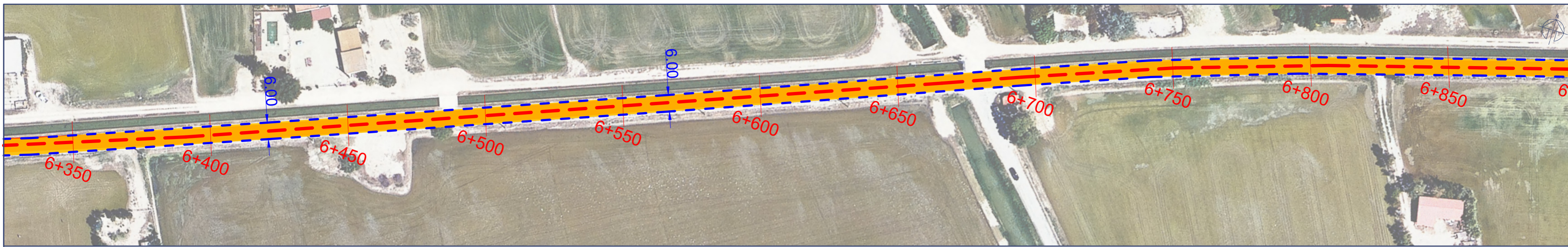
Tram 12. Camí Illa de Mar (48)

Tram 1: pk 000 a pk 2.416 Longitud: 2.416 m. Superfície: 14.496 m ² Amplada promig: 6,00 m.	Tram 2: pk 2.416 a pk 5.100 Longitud: 2.684 m. Superfície: 16.104 m ² Amplada promig: 6,00 m.	Tram 3: pk 5.100 a pk 7.132 Longitud: 2.032 m. Superfície: 12.192 m ² Amplada promig: 6,00 m.	Tram 4: pk 7.132 a pk 10.273 Longitud: 3.141 m. Superfície: 18.846 m ² Amplada promig: 6,00 m.
---	---	---	--

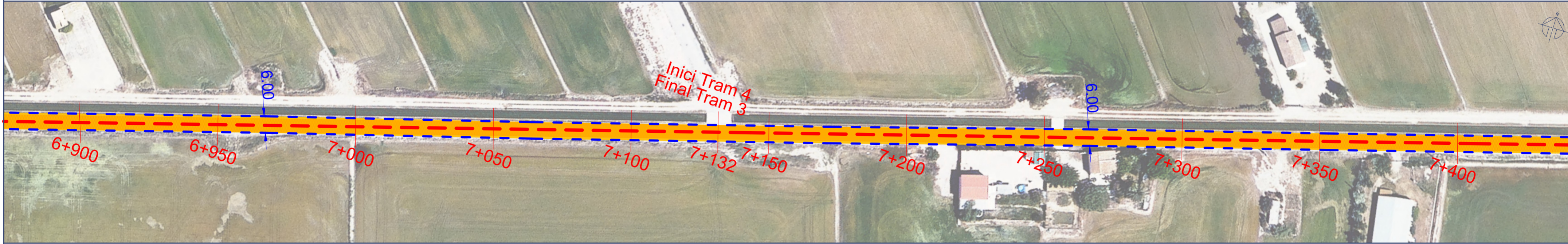
Escarificat + Asfalt Longitud: 10.272 m. Superfície: 61.645 m ² Amplada promig: 6,00 m.

LOT-14: Traça Camí Illa de Mar (48)

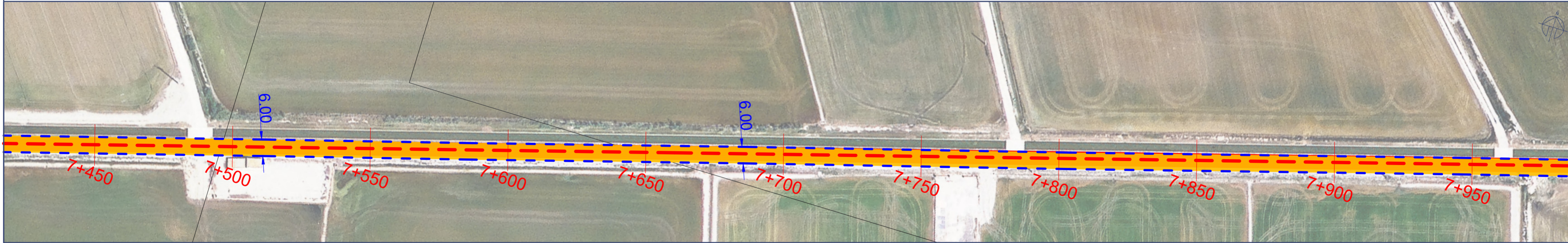
 MANTENIMENT CORRECTIU CAMINS RURALS 2024-2030	PROMOTOR AJUNTAMENT DE DELTEBRE EMPLAÇAMENT 43560 - DELTEBRE (TARRAGONA)	TÈCNIC CAP D'OBRES PÚBLIQUES I SERVEIS MUNICIPALS Alfons Fors Callau	Escala E: 1/1000 Exp. - Data juny 2024	15.3
	Plaça 20 de maig, 1 43560 Deltebre (Tarragona)			



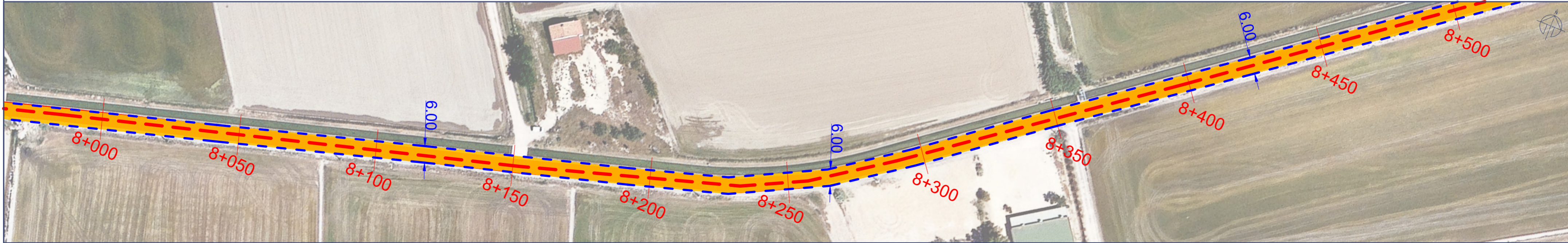
Tram 13. Camí Illa de Mar (48)



Tram 14. Camí Illa de Mar (48)



Tram 15. Camí Illa de Mar (48)



Tram 16. Camí Illa de Mar (48)

Tram 1: pk 000 a pk 2.416 Longitud: 2.416 m. Superfície: 14.496 m² Amplada promig: 6,00 m.	Tram 2: pk 2.416 a pk 5.100 Longitud: 2.684 m. Superfície: 16.104 m² Amplada promig: 6,00 m.	Tram 3: pk 5.100 a pk 7.132 Longitud: 2.032 m. Superfície: 12.192 m² Amplada promig: 6,00 m.	Tram 4: pk 7.132 a pk 10.273 Longitud: 3.141 m. Superfície: 18.846 m² Amplada promig: 6,00 m.
---	---	---	--

Escarificat + Asfalt Longitud: 10.272 m.
Superfície: 61.645 m² Amplada promig: 6,00 m.



MANTENIMENT CORRECTIU CAMINS RURALS 2024-2030

LOT-14: Traça Camí Illa de Mar (48)

PROMOTOR
AJUNTAMENT DE DELTEBRE
EMPLAÇAMENT
43560 - DELTEBRE (TARRAGONA)

TECNIC CAP D'OBRES
PÚBLIQUES I SERVEIS
MUNICIPALS
Alfons Fors Callau

Escala E: 1/1000
Exp. -
Data juny 2024

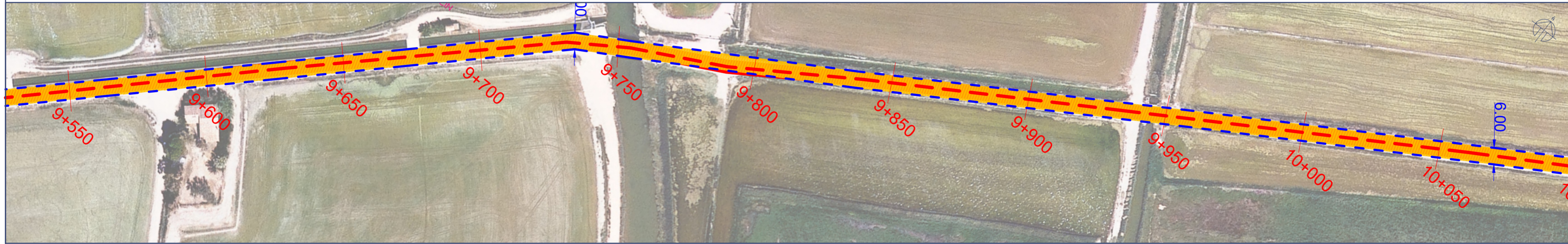
15.4



Tram 17. Camí Illa de Mar (48)



Tram 18. Camí Illa de Mar (48)



Tram 19. Camí Illa de Mar (48)



Tram 20. Camí Illa de Mar (48)

Tram 1: pk 000 a pk 2.416 Longitud: 2.416 m. Superfície: 14.496 m ² Amplada promig: 6,00 m.	Tram 2: pk 2.416 a pk 5.100 Longitud: 2.684 m. Superfície: 16.104 m ² Amplada promig: 6,00 m.	Tram 3: pk 5.100 a pk 7.132 Longitud: 2.032 m. Superfície: 12.192 m ² Amplada promig: 6,00 m.	Tram 4: pk 7.132 a pk 10.273 Longitud: 3.141 m. Superfície: 18.846 m ² Amplada promig: 6,00 m.
---	---	---	--

Escarificat + Asfalt Longitud: 10.272 m. Superfície: 61.645 m ² Amplada promig: 6,00 m.

MANTENIMENT CORRECTIU CAMINS RURALS 2024-2030

LOT-14: Traça Camí Illa de Mar (48)

PROMOTOR
AJUNTAMENT DE DELTEBRE
EMPLAÇAMENT
43560 - DELTEBRE (TARRAGONA)

TECNIC CAP D'OBRES
PÚBLIQUES I SERVEIS
MUNICIPALS
Alfons Fors Callau

Escala: E: 1/1000
Exp: -
Data: juny 2024

15.5