

#### **ANEXO 4 PLANOS DE LOS EQUIPAMIENTOS**

**Piscina cubierta Can Paqual**

**Instalaciones deportivas INS El Cairat**

**Instalaciones deportivas INS El Castell**

**Local Tennis mesa**

**Pabellón municipal El Castell**

**Campo de fútbol**

**Pistas de tenis**



SERVEIS TÈCNICS  
GENER 2025  
DIN-A3. ESC. 1/1000

EDIFICIS



Aquest document és document electrònic segons l'article 27 de la Llei 39/2015, de 1 d'octubre. La seva autenticitat pot ser comprovada a l'adreça <https://tramits.esparreguera.cat/Ciutadania/ValidarDocuments.aspx>

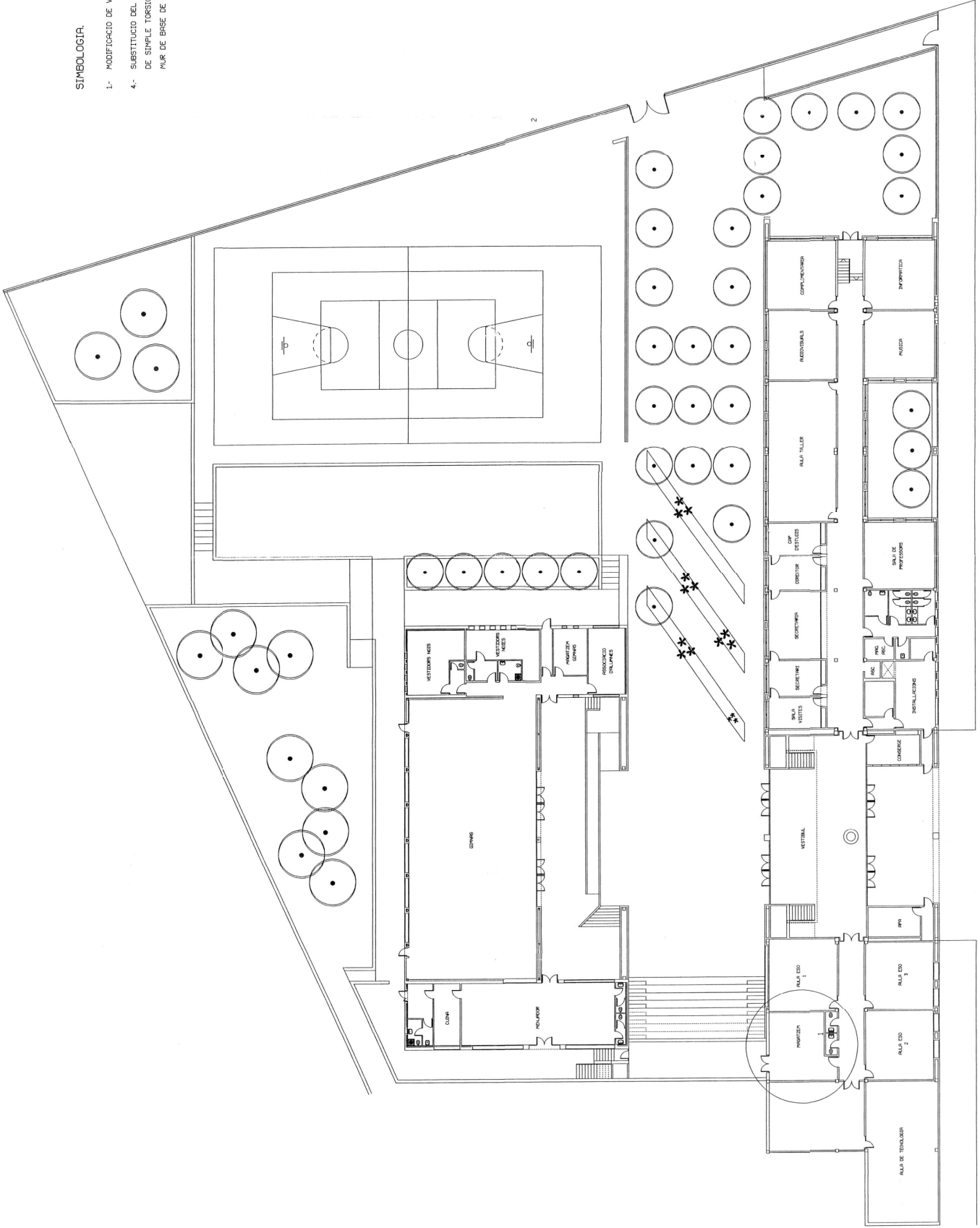






SIMBOLOGIA.

- 1- MODIFICACIO DE VENTILACIO DE SERVEIS.
- 4- SUBSTITUCIO DEL TANCAMENT DEL SOLAR EXISTENT DE MALLA DE SIMPLE TORSIO, PER UNA MALLA RIGIDA COL·LOCADA SOBRE PAU DE BASE DE FORMIGÓ, SEGONS PLANOL DE DETALL.



GENERALITAT  
DE CATALUNYA

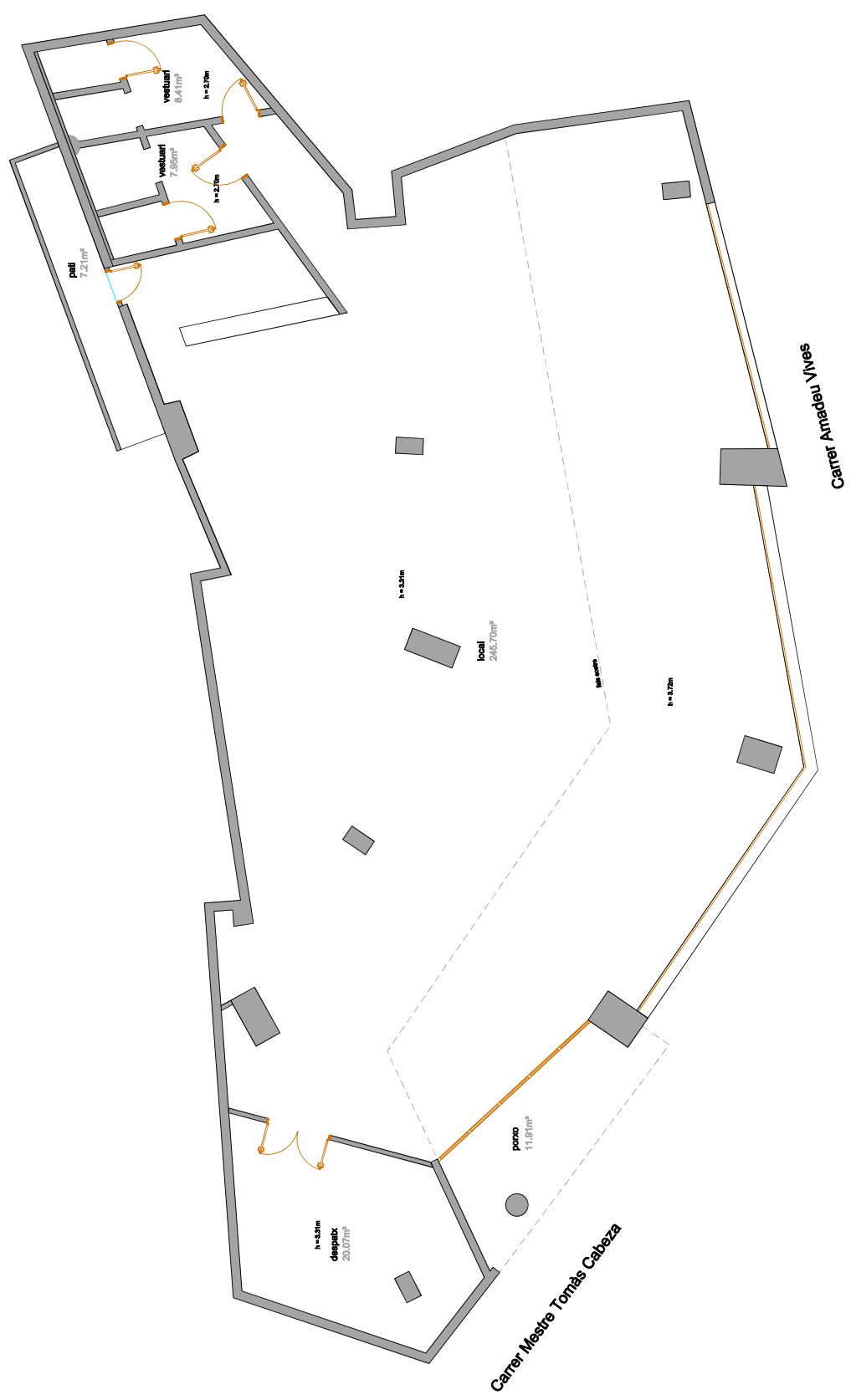
DEPARTAMENT D'ENSENYAMENT  
DIRECCIO GENERAL DE CENTRES DOCENTS  
SUBDIRECCIO GENERAL D'ARQUITECTURA I INGENYERIA  
SERVEI DE CONSTRUCCIONS

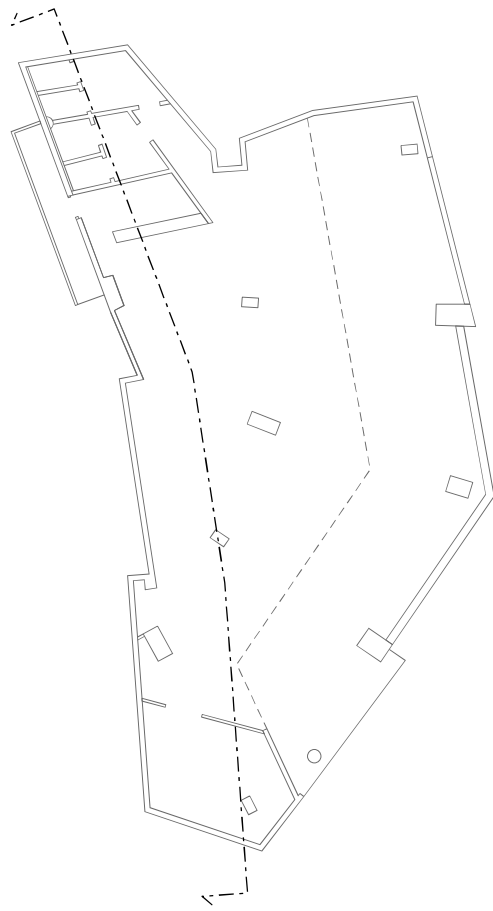
Obra	AMPLIACIO I REFORMA DE L'IES "EL CASTELL" DESPARELLERA.
Emplaçament	Carrer BARCELONA, S/N ESPARELLERA
Referència Projecte	BASIC I EXECUTIU ESP-2-98

Referència Document	PLANTES GENERALS BARRA EXISTENT
Escala	1:200
Data	JULIOL 1998
Els Arquitectes	JORDI R. GARCIA ORIZ

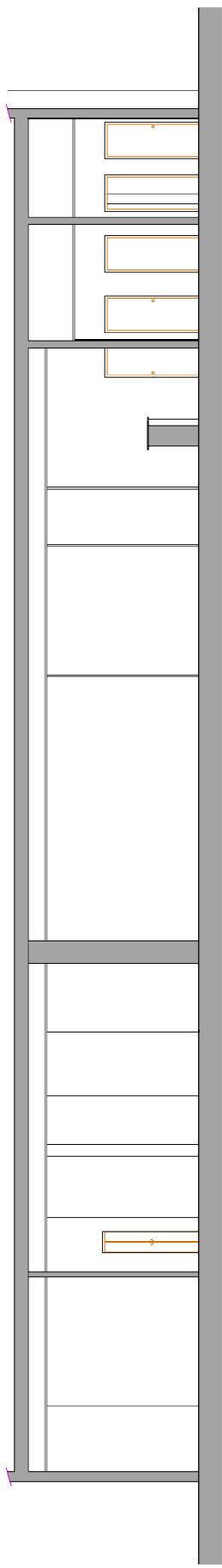
U.2







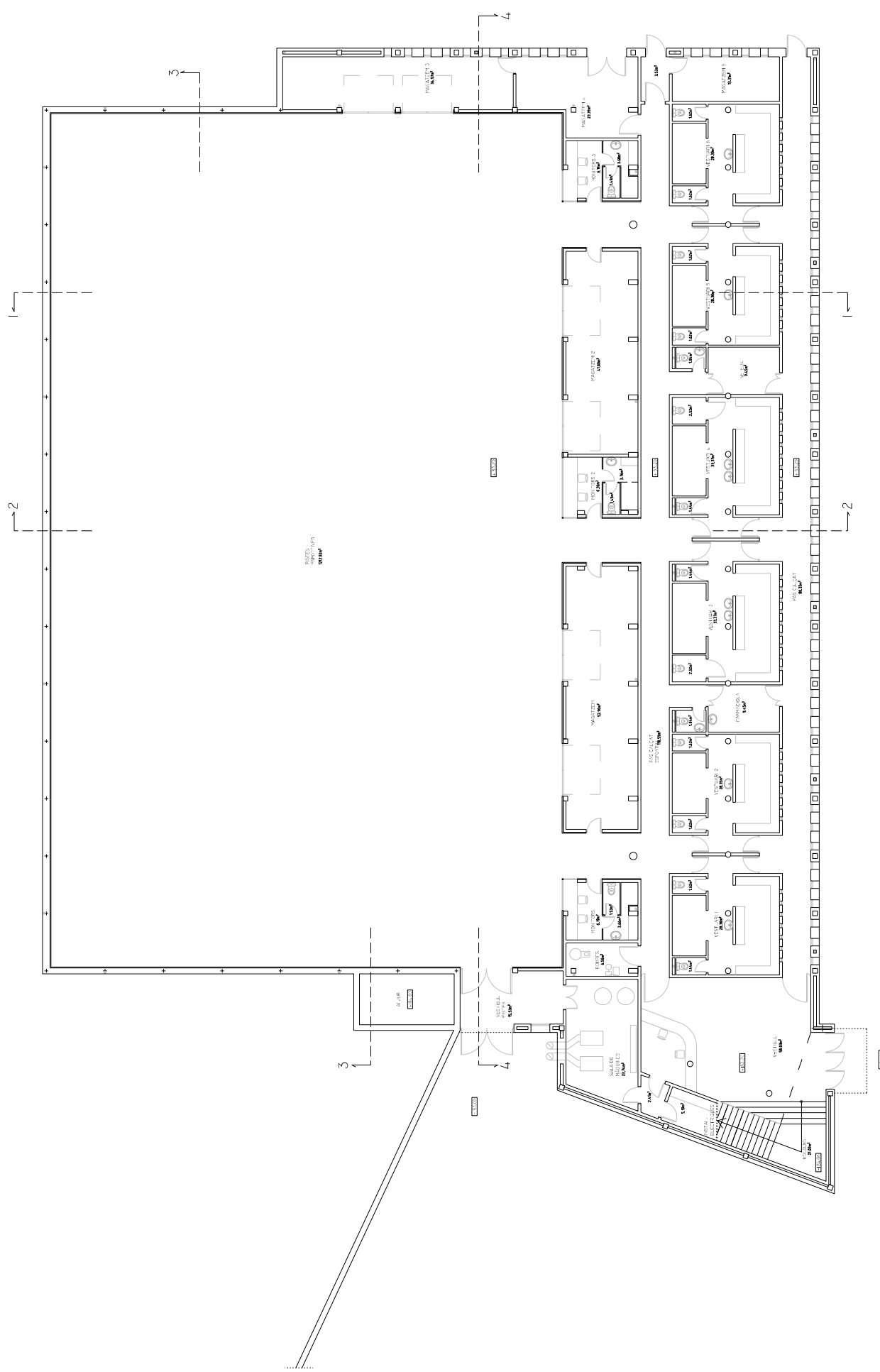
SECCIÓ







CSV: 6f658882b-af16b-42c3-93b5-4096e6d8b923  
i docubire. La seva autenticitat pot ser comprovada a l'adreça  
<https://tramits.esparreguera.cat/Ciutadania/ValidarDocuments.aspx>



INVENTARI DE BÉNS MUNICIPALS.  
PAVELLÓ MUNICIPAL

02

planta baixa

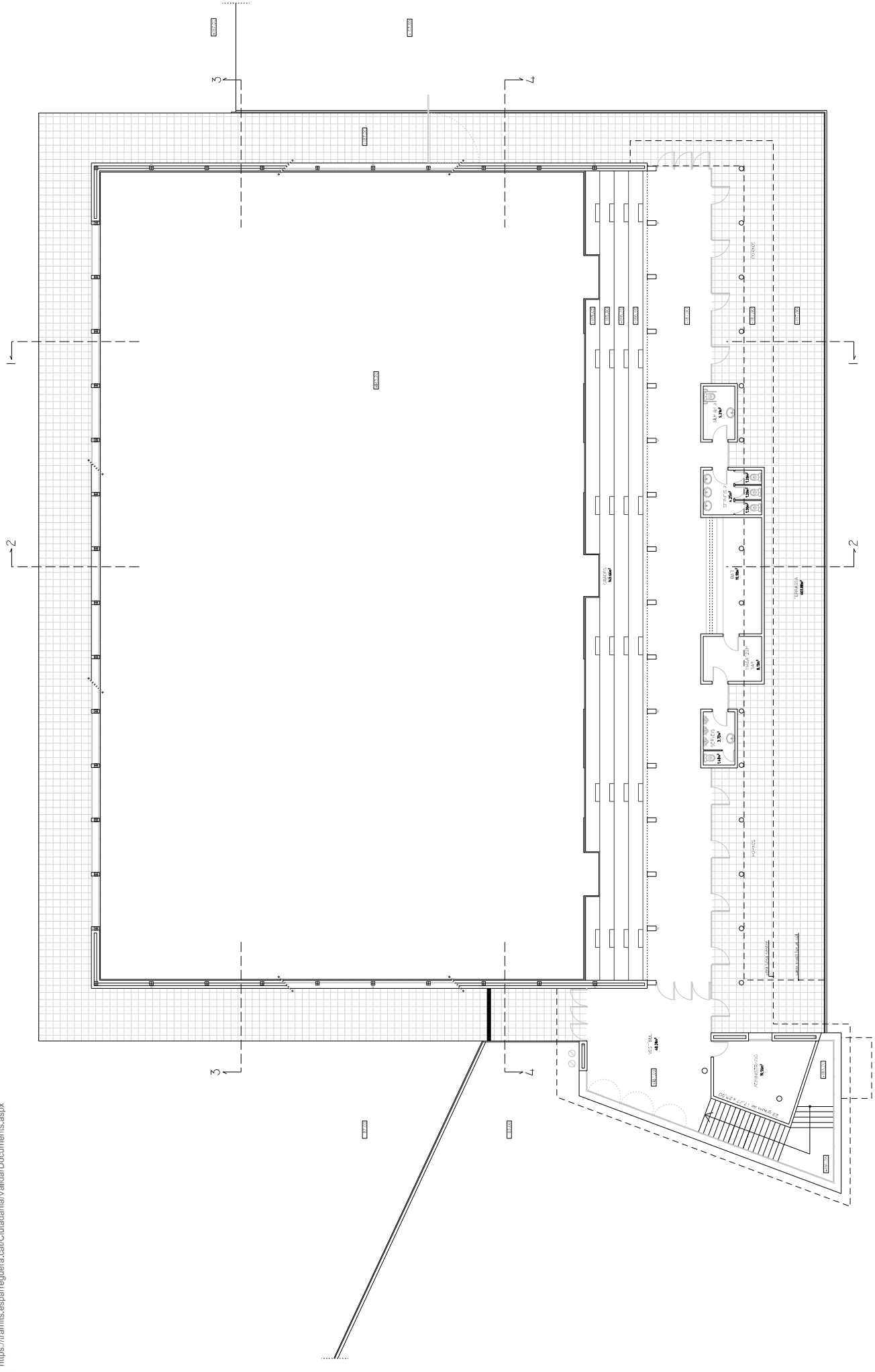
juny 2013

DIN-A3, Esc. 1/100





CSV: E6585820e-af16b-42c5-93b5-4096eaf83823  
La seva autenticitat pot ser comprovada a l'adreça  
https://tramits.esparreguera.cat/Ciutadania/ValidarDocuments.aspx



INVENTARI DE BÉNS MUNICIPALS.  
PAVEL·LÓ MUNICIPAL

03

planta primera

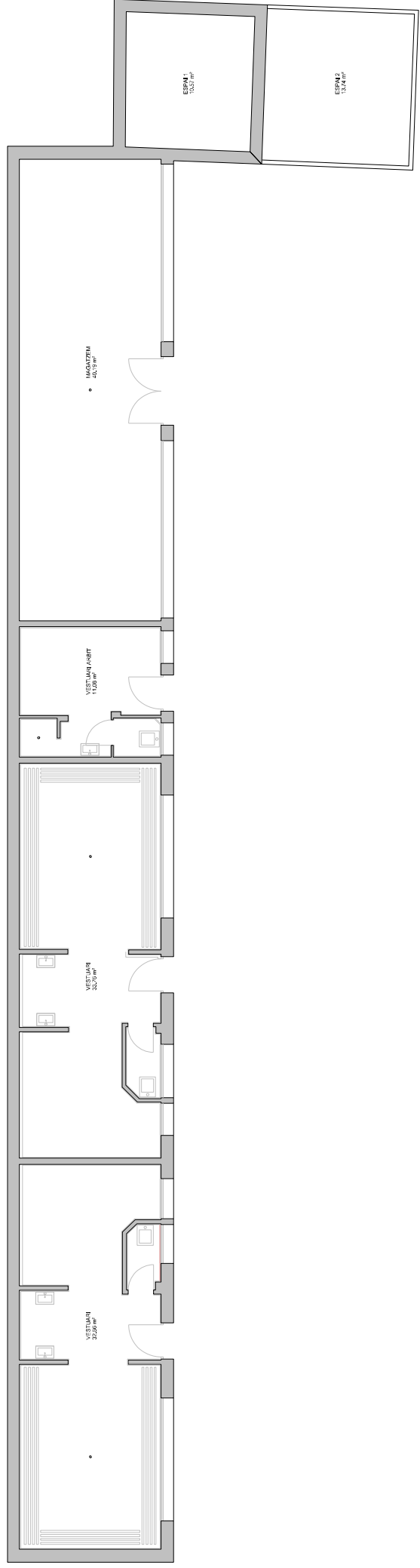
juliol 2013

DIN-A3, Esc. 1/100



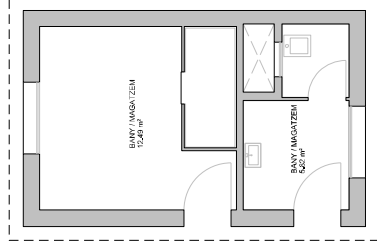
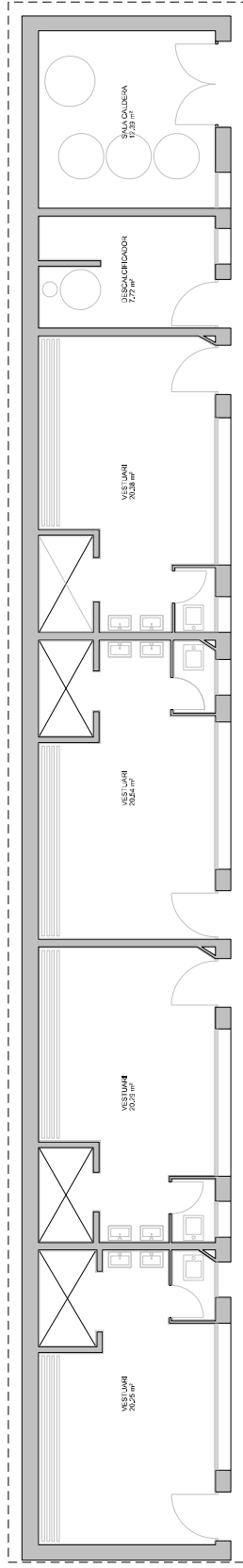


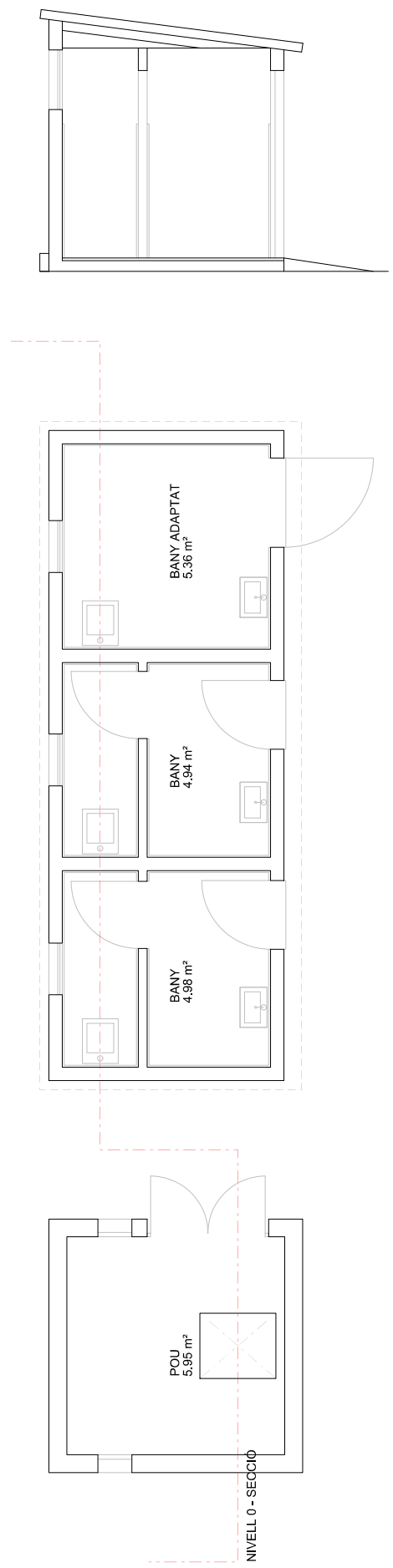
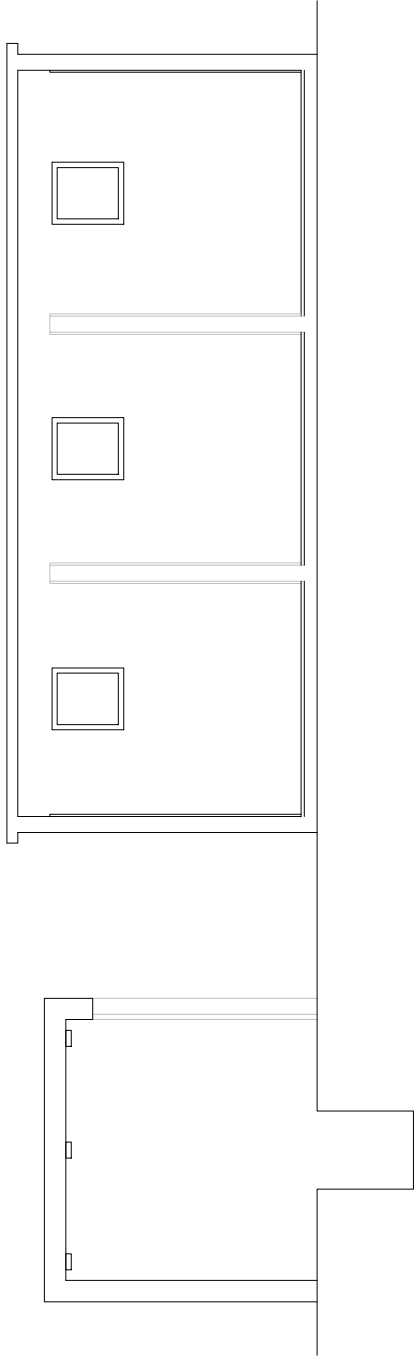
CSV: 85558801-84f8b-42c7433b5-409f6-8a838a923  
El present document és una còpia impresa d'un document original signat electrònicament.  
La seva autenticitat pot ser comprovada a l'adreça:  
<https://tramits.esparreguera.cat/Ciudadania/ValidarDocuments.aspx>

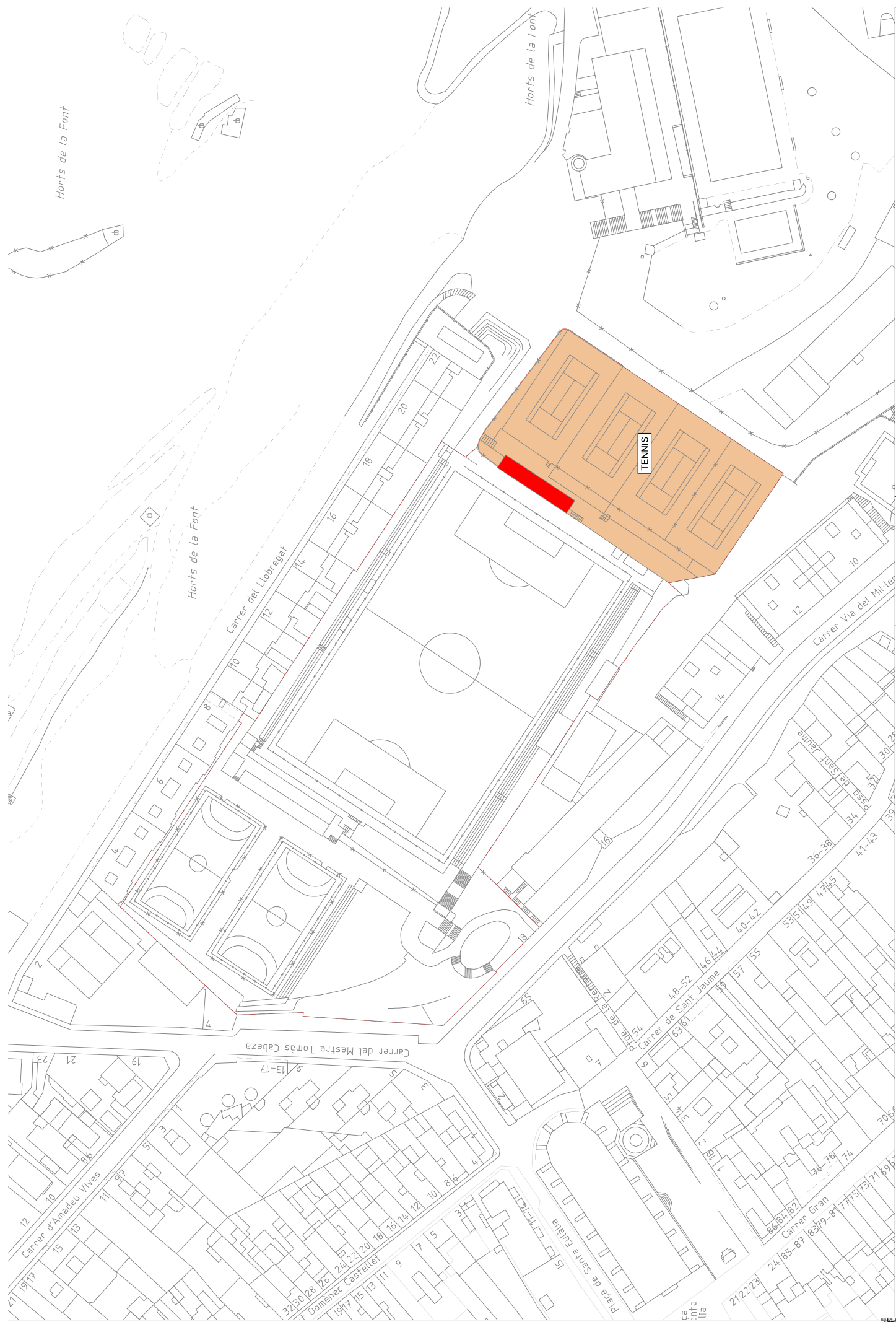




CSV: 85358201-8185-42c1-93b5-4096-8a838a923  
El CSV que apareix a la part superior d'aquesta pàgina està vinculat a l'article 27 de la Llei 39/2015, de 1 d'octubre. La seva autenticitat pot ser comprovada a l'adreça  
<https://tramits.esparreguera.cat/Ciudadania/ValidarDocuments.aspx>



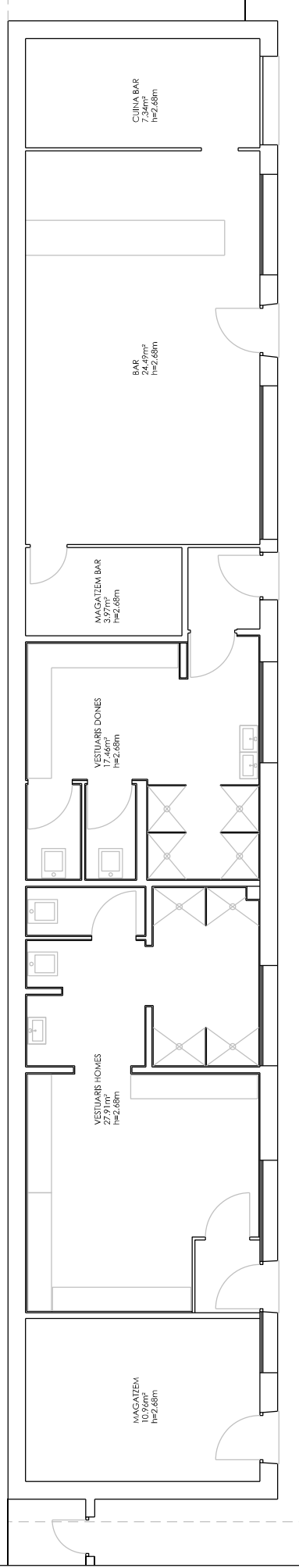








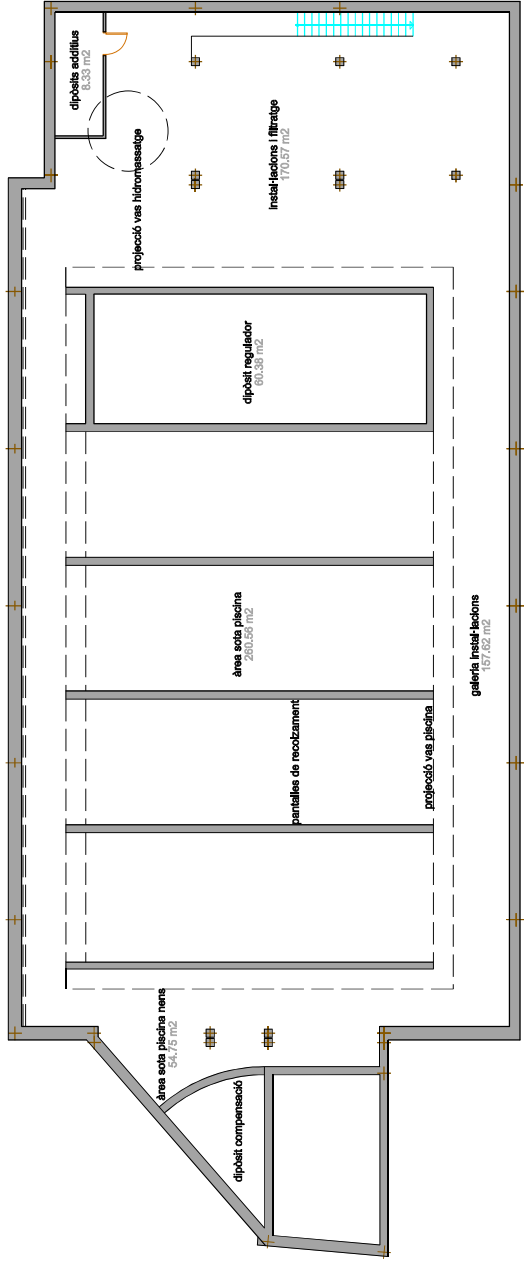
CSV: 65552a21e-d43b-42a3-93b6-4086a838a273  
Aquest document és document electrònic segons l'article 27 de la Llei 39/2015, de  
1 d'octubre. La seva autenticitat pot ser comprovada a l'adreça  
<https://tramitis.esparreguera.cat/Ciutadania/ValidarDocuments.aspx>

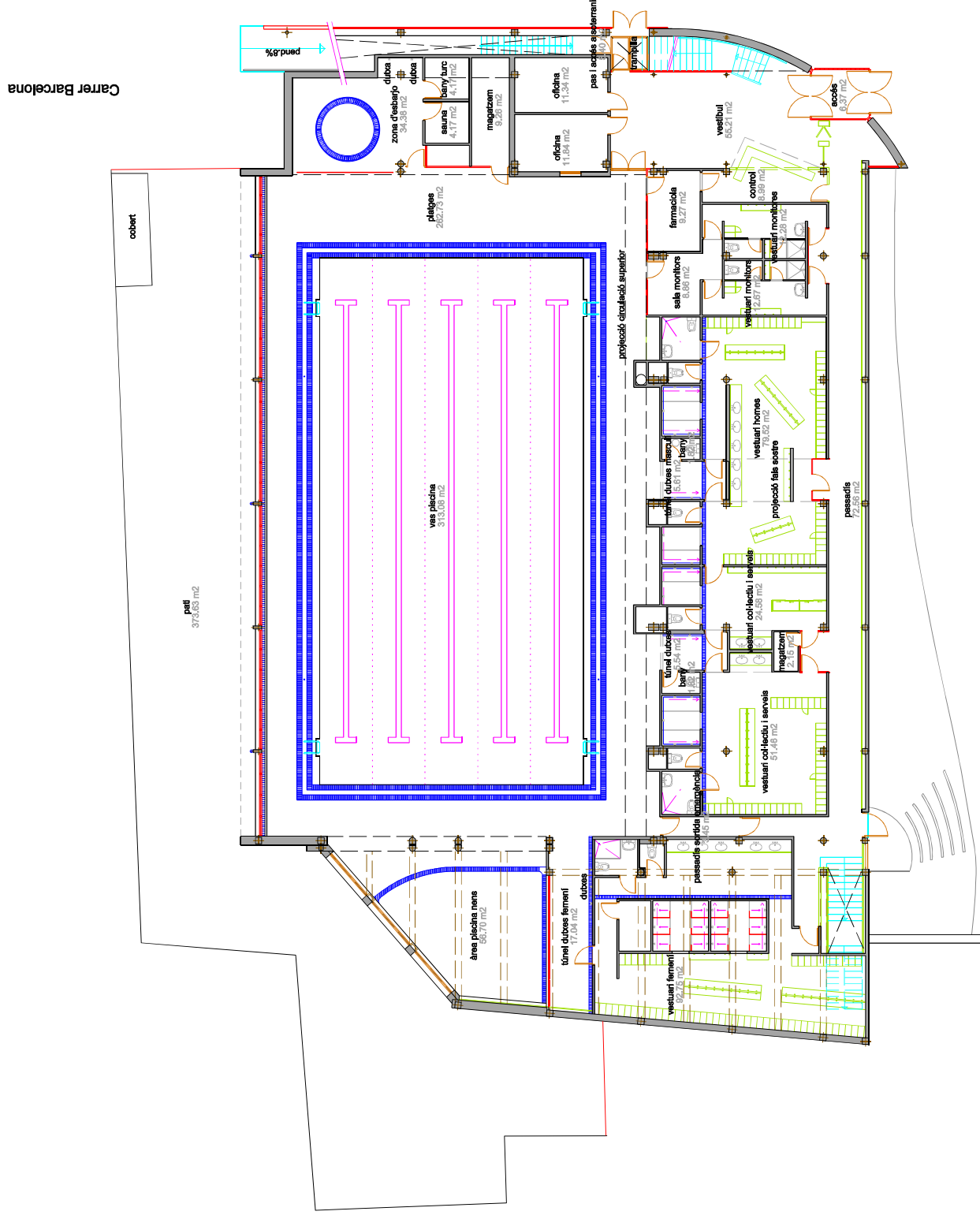


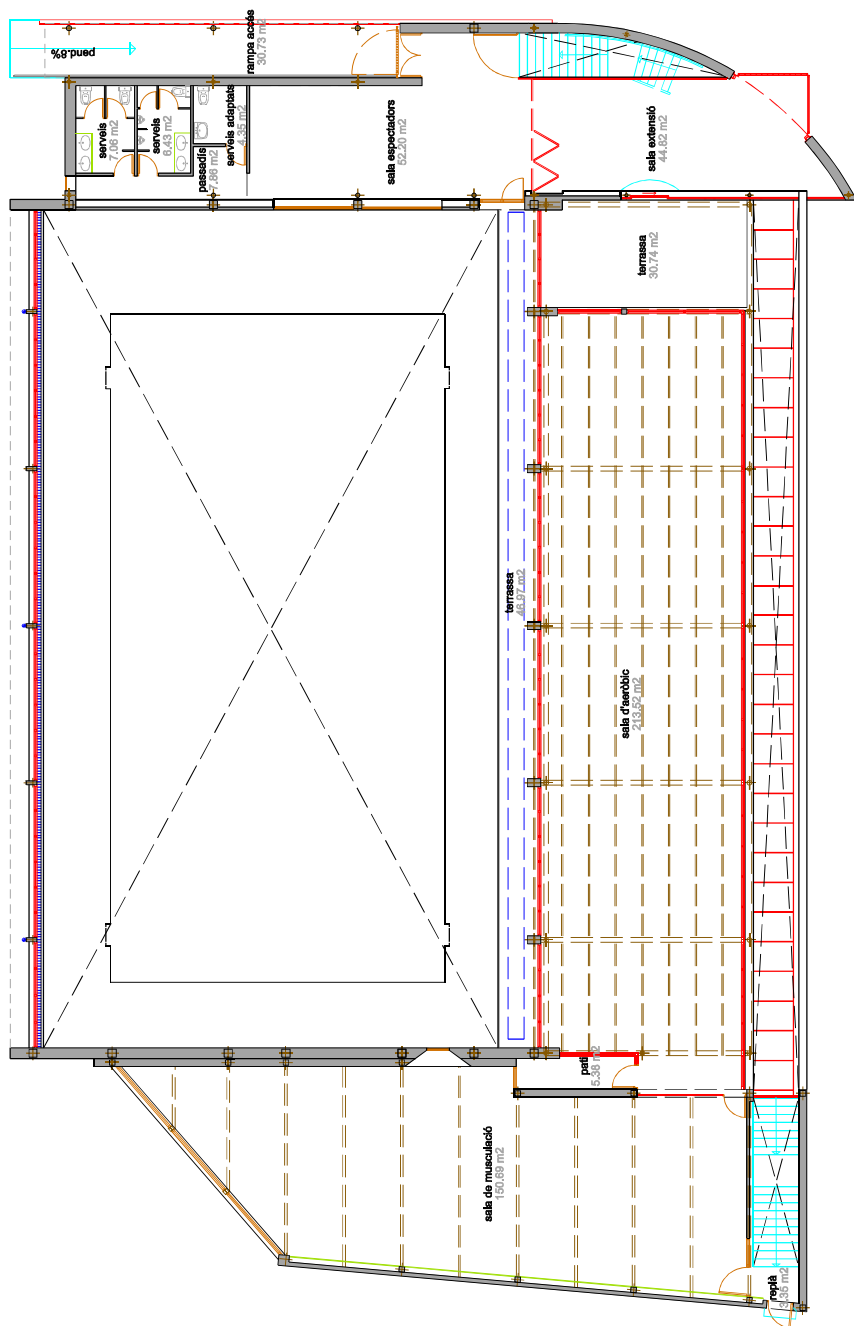
SERVEIS TÈCNICS  
NOVEMBRE 2018

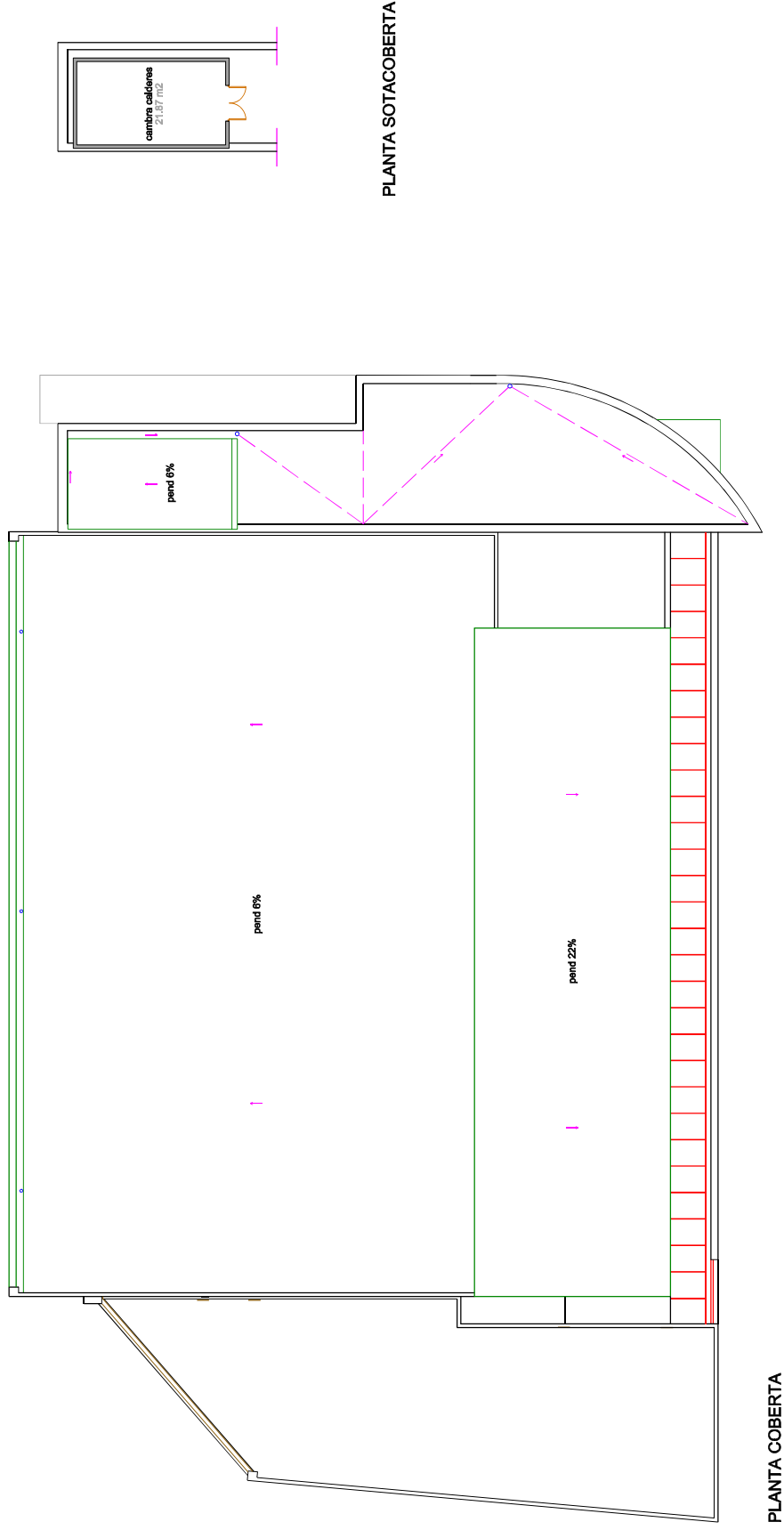
PISTES DE TENNIS - VESTUARIS  
AIXECAMENT 29.NOVEMBRE.2018



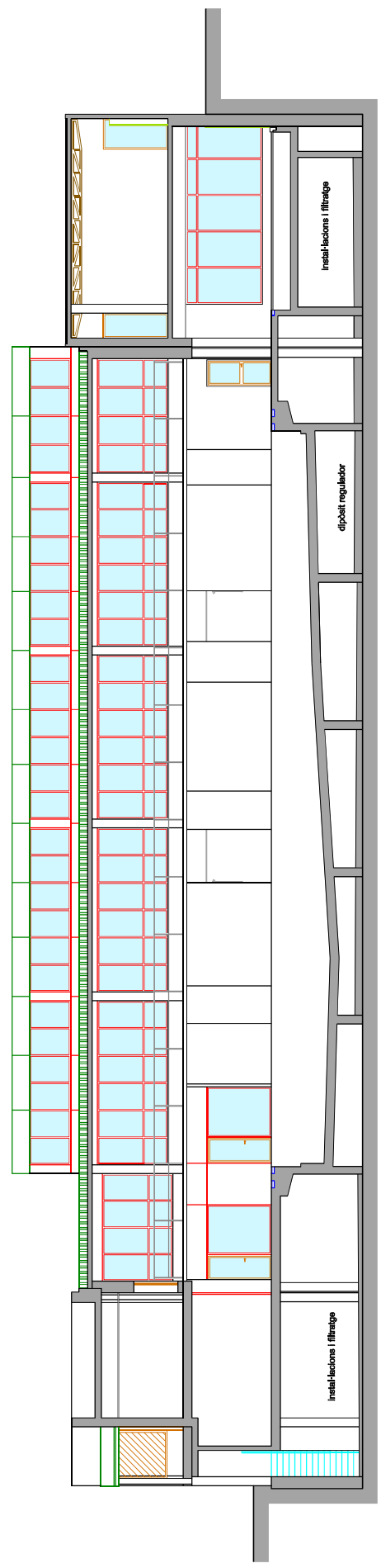
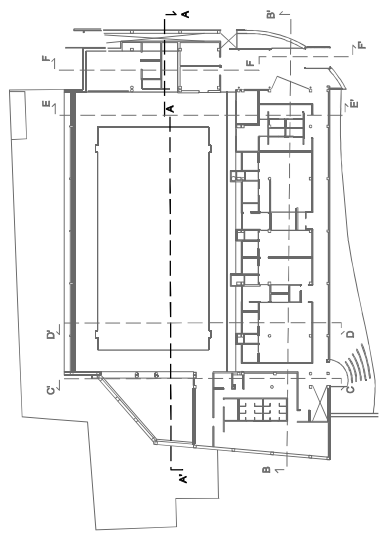






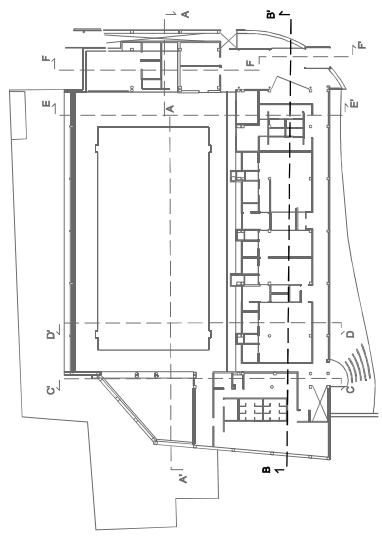




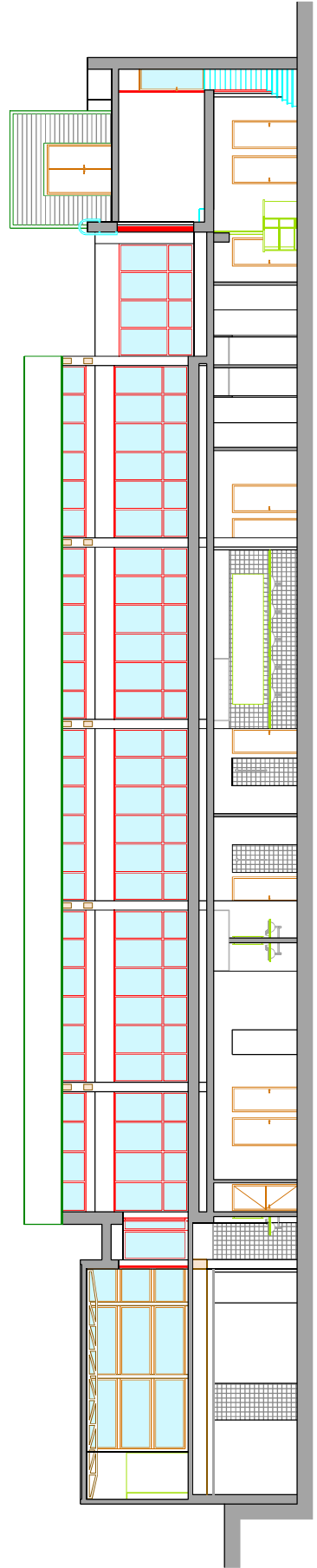


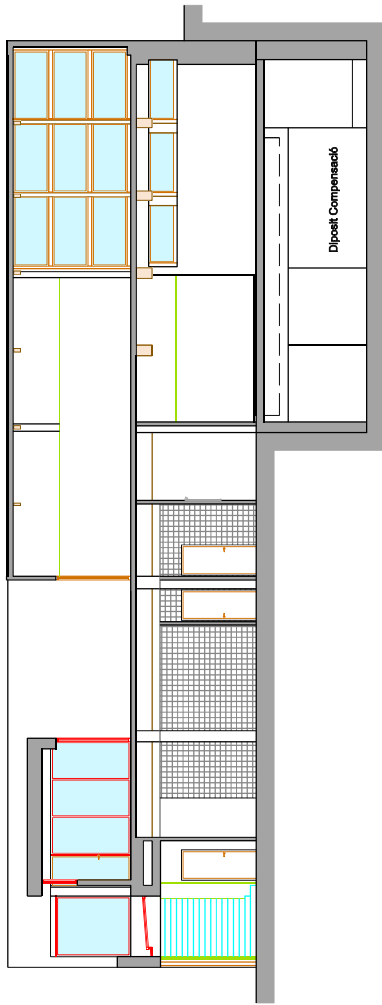
SECCIÓ A-A'



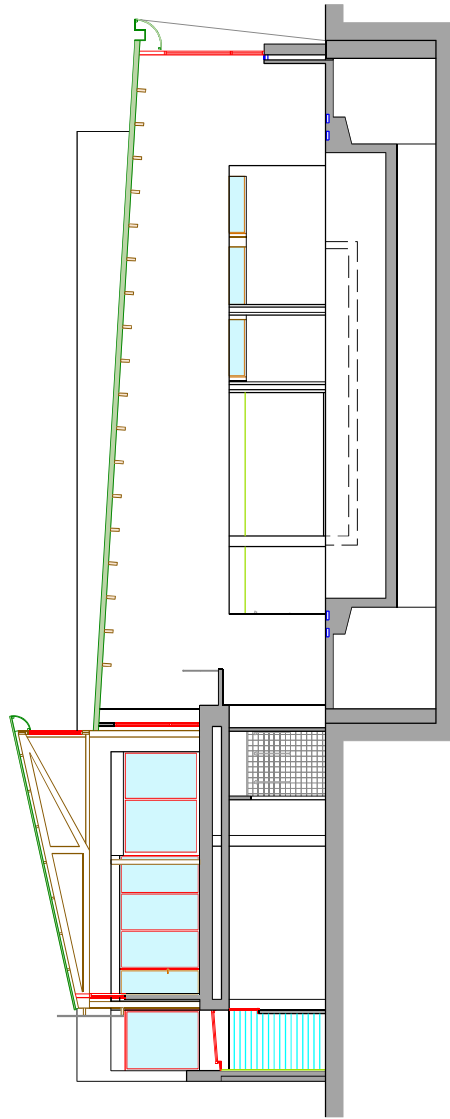


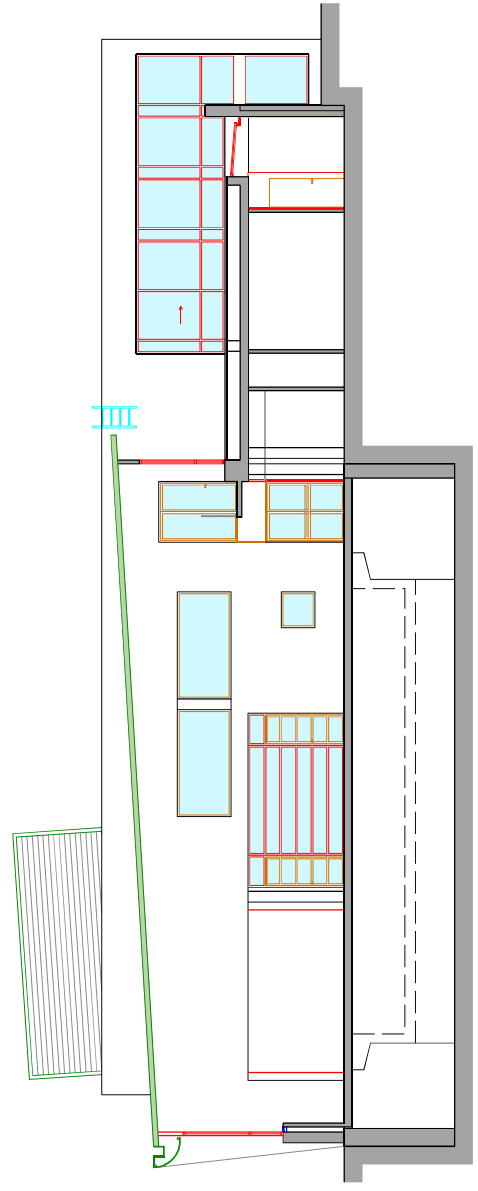
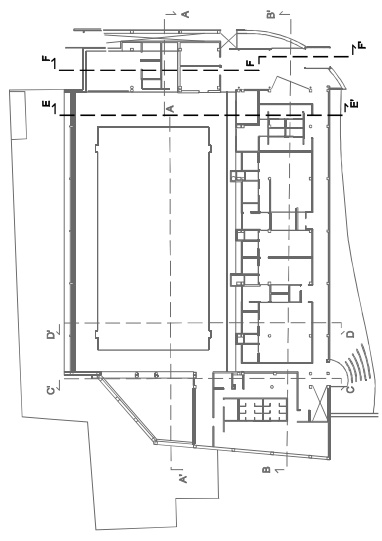
SECCIÓ B-B'



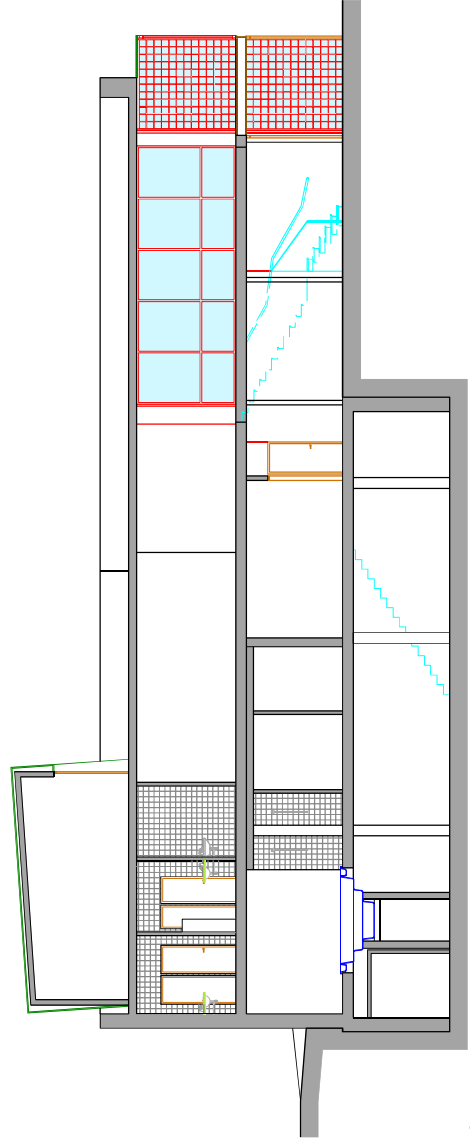


## SECCIÓ D-D'





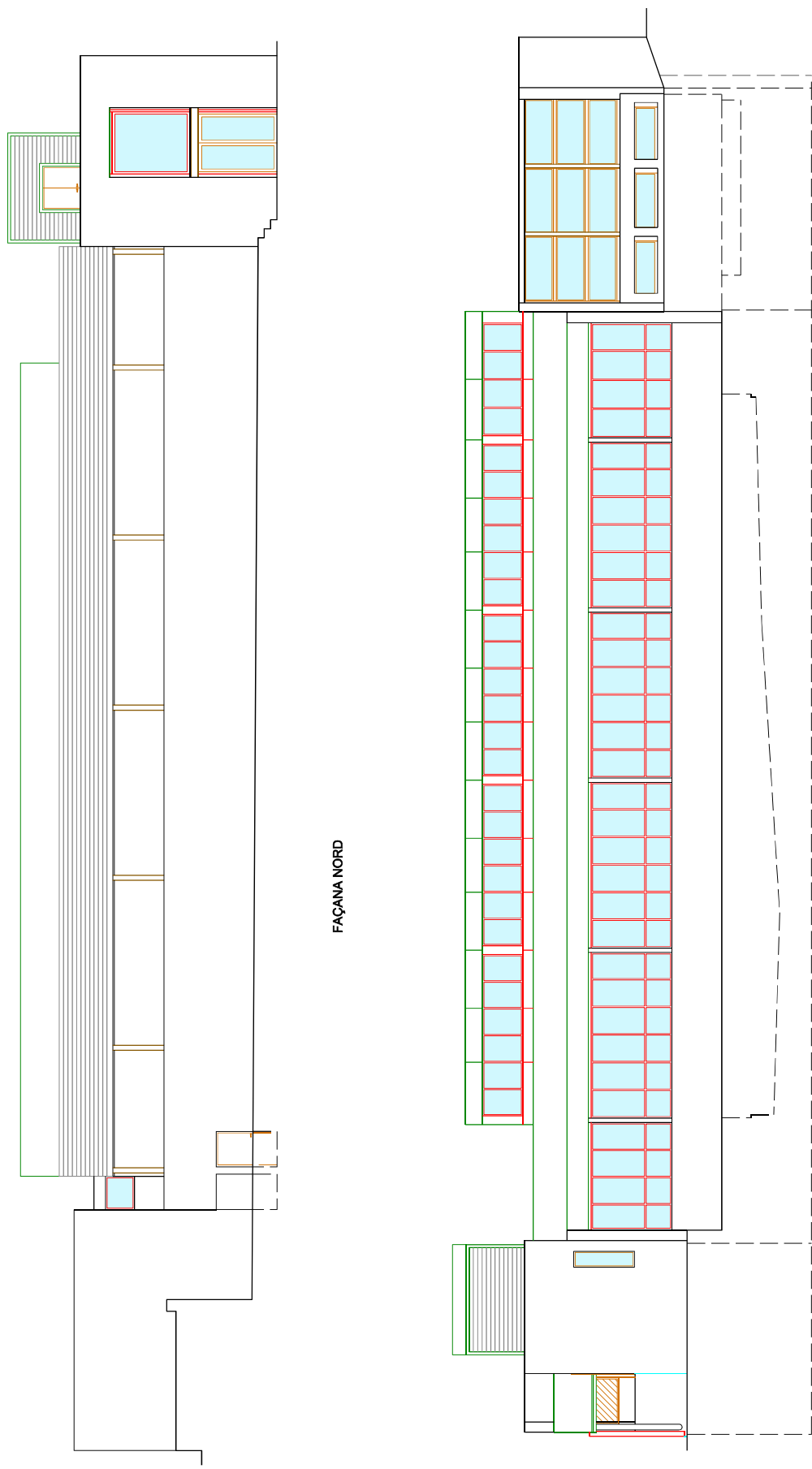
SECCIÓ E-E'



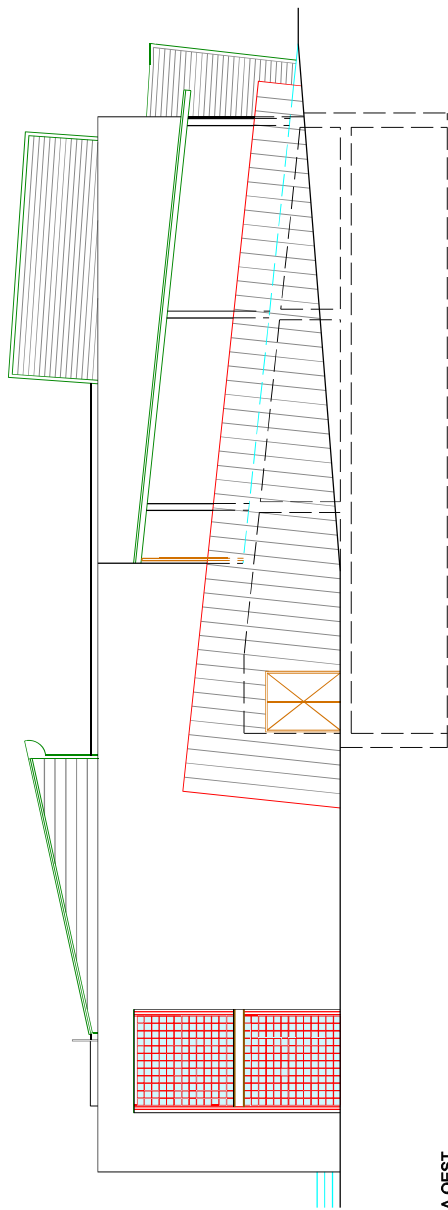
SECCIÓ F-F'



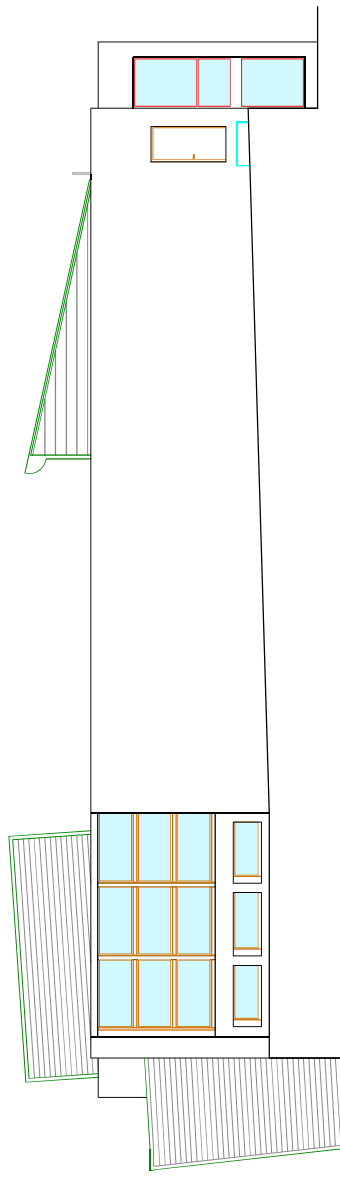
CATÀLEG D'EDIFICIS MUNICIPALS:  
PISCINA COBERTA MUNICIPAL



CATÀLEG D'EDIFICIS MUNICIPALS:  
PISCINA COBERTA MUNICIPAL



FAÇANA OEST



FAÇANA EST