



## Ajuntament de Lleida

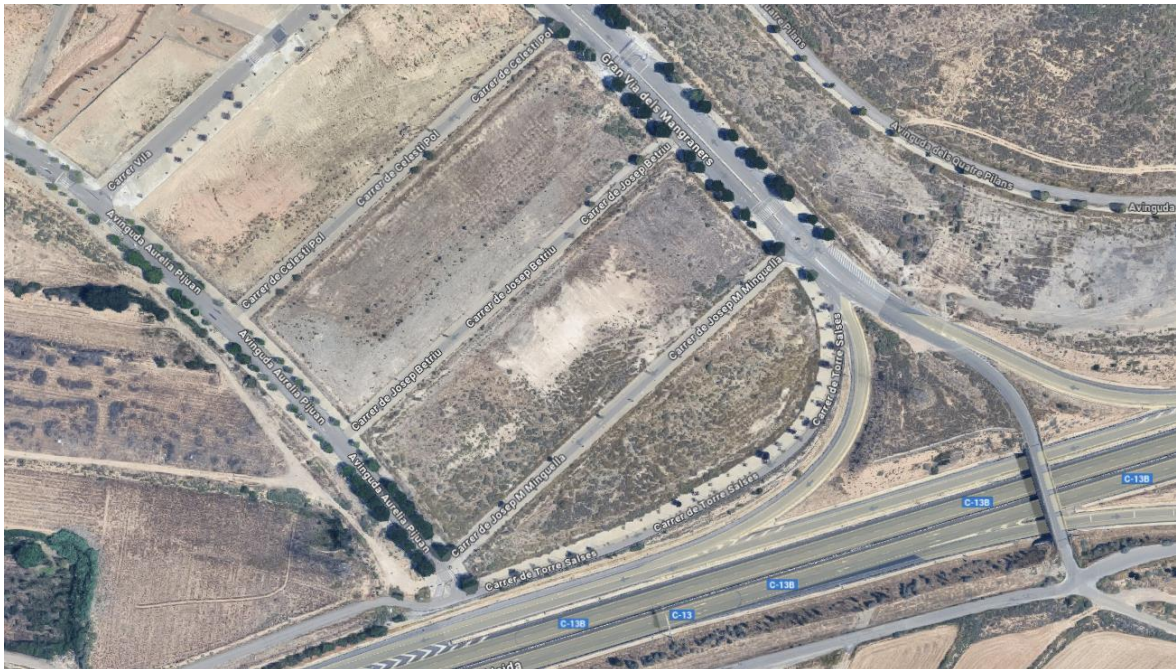
REGIDORIA D'AGENDA URBANA I ESPAI AGRARI  
Servei Instal·lacions i Equipaments Públics i Energia  
Negociat d'Energia  
Exp. 13/2024-Energia

### Identificació de l'expedient

Informe tècnic sobre l'estat de l'enllumenat públic en el carrer Josep Betriu i en el carrer Josep Maria Minguella, ambdós situats en el sector SUR-42

### Fets

Des del Departament de Patrimoni (expedient PAT 140\_2024) es sol·licita informació de l'estat de l'enllumenat públic dels dos carrers citats, els quals es situen en l'àmbit del SUR-42:



### Conclusions

Un cop revisats ambdós carrers, es conclou que l'enllumenat públic actualment no està operatiu. Existeixen canalitzacions soterrades i columnes, però no es disposa del cablejat elèctric dins de les canalitzacions i tampoc de llumeneres en les columnes.

Lleida, a la data de la signatura electrònica

**Cristian Riera Plana**  
LA PAERIA  
Ajuntament de Lleida  
Regidoria d'Agenda Urbana  
i Espai Agrari

2025.07.14  
14:54:21 +02'00'

Cap del Servei d'Instal·lacions i Equipaments Públics i Energia



**Ajuntament de Lleida**  
**SERVEIS URBANS**

**EXPEDIENT: PAT 140 2024**

**ASSUMPTE: Informe relatiu als expedient d'alienació de 20 finques municipals situades al SUR 42 ( Carrer Josep Betriu, dels números 2 al 22 i Carrer Josep M. Minguella, dels números 5 al 21)**

---

## **1. ANTECEDENTS**

El departament de Patrimoni ens sol·licita informe sobre els aspectes relatius als nostres serveis que cal tenir en compte en la redacció dels Plecs.

## **2. INFORME**

### **2.1 Manteniment de l'Espai Públics**

Des del departament de manteniment de l'Espai Públic s'ha realitzat inspecció al carrer Josep Betriu i Josep Minguella i s'ha observat

- No hi ha bancs ni papereres en aquest tram de vial.
- Falten les tapes de les arquetes de registre.
- No hi ha desperfectes als paviments

En aquests vials seria necessari col·locar 3 papereres en cada vial i reposar les tapes de registre que falten.

### **2.2 Xarxes Aigua i Sanejament**

Els dos vials disposen de xarxes d'aigua potable i de sanejament. La xarxa de sanejament disposa d'escomeses a parcel·les que cal respectar en la futura construcció de vivendes de cada parcel·la. No es pot modificar la posició en planta ni alçat de les escomeses d'aigües residuals, per la qual cosa, la construcció de qualsevol immoble haurà de tenir en compte l'existència de les escomeses i adaptar el seu projecte a aquestes.

## **Cap del Servei de serveis urbans**

Signat electrònicament  
per :Jordi Domingo  
Masanes - DNI  
43720649H (TCAT)  
Data :2025.07.21  
13:24:34 CEST