



Redistribució de les Cambres Higièniques de Planta Baixa del Consell Comarcal de l'Alt Urgell

MEMÒRIA VALORADA

Referencia: 1279-2025

Data: DESEMBRE 2025



ÍNDEX

MEMÒRIA

1. Antecedents i bases d'actuació
2. Ordre de redacció de la memòria valorada
3. Objectius
4. Estat actual
5. Descripció de les obres
6. Termini d'execució
7. Pressupost
8. Conclusions

PRESSUPOST

Amidaments

Pressupost

Resum de pressupost

Pressupost d'execució per contracte

PLÀNOLS

- 1: Situació
- 2: Façana
- 3: Planta
- 4: Fusteries Estat Actual
- 5: Fusteries Actuació
- 6: Lluernari



MEMÒRIA



1. ANTECEDENTS I BASES D'ACTUACIÓ

La Torre Alzina és un edifici històric de la ciutat de La Seu d'Urgell, que actualment te la funció de seu del Consell Comarcal de l'Alt Urgell, amb un grau de protecció patrimonial declarat BCIL 1806-08.05.2006 reconegut.

El desembre de 2025 es decideix reformar les 3 cambres higieniques de planta baixa, en dues d'adaptades.

2. ORDRE DE REDACCIÓ DE LA MEMÒRIA VALORADA

La present memòria valorada està redactada pels serveis tècnics del Consell Comarcal de l'Alt Urgell a petició de la gerència del mateix Consell Comarcal de l'Alt Urgell, en el marc de prestació d'assistència tècnica.

3. OBJECTIUS

L'objectiu d'aquest document és definir, descriure i valorar les obres de reforma de les cambres higieniques de la planta baixa del Consell Comarcal de l'Alt Urgell.

4. ESTAT ACTUAL

Actualment existeixen 3 cambres higieniques i cap d'elles complex amb els requisits actuals d'accessibilitat en edificis públics.

5. DESCRIPCIÓ DE LES OBRES

Es preveu les següents actuacions:

- Enderroc d'envans, cel-ras, finestres, paviment i revestiments de les parets actuals.
- Subministrament i col·locació d'envans de envans prefabricats de guix.
- Subministrament i instal·lació d'urinaris, wc, rentamans i suports adaptats.
- Connexions de clavegueram, fontaneria i electricitat

6. TERMINI D'EXECUCIÓ.

El termini previst per a l'execució de les obres projectades serà de 1 mes.

7. PRESSUPOST

Els preus de les unitats d'obra d'aquesta memòria s'han confeccionat a partir dels salaris vigents segons l'últim Conveni de la Construcció, dels costos de materials i maquinària actuals, i dels rendiments normals per a cada unitat d'obra.

Aplicant els amidaments i el quadre de preus s'obté un Pressupost d'Execució Material que puja la quantitat de DISSET MIL NOU-CENTS QUARANTA-SETS EUROS AMB QUARANTA-CINC CÈNTIMS (17.947,46 €).

Aquesta quantitat, incrementada amb el 13% corresponent a Despeses Generals i el 6% del Benefici Industrial i aplicant a la suma parcial obtinguda el 21% de l'impost sobre el valor afegit



(IVA), fa un Pressupost d'Execució per Contracte que puja la quantitat de VINT-I-CINC MIL VUIT-CENTS QUARANTA-DOS EUROS AMB CINQUANTA-CINC CÈNTIMS (25.842,55 €).

8. CONCLUSIONS

Aquesta memòria junt amb la resta de documents, pretén definir, descriure i valorar les obres de "Redistribució de les cambres higièniques de la Planta Baixa del Consell Comarcal de l'Alt Urgell".

Aquest document que integra la memòria valorada es sotmet ara, a la consideració de l'autoritat competent per a la seva aprovació.

La Seu d'Urgell, 7 de desembre de 2025.



2025.11.
07
14:29:58
+01'00'



PRESSUPOST



AMIDAMENTS



AMIDAMENTS

Data: 07/11/25

Pàg.: 1

Obra 01 PRESSUPOST 001
Capítol 01 ENDERROC

NUM.	CODI	UA	DESCRIPCIÓ
------	------	----	------------

1 P21Z2-4RXK m Tall en paret d'obra ceràmica, de 6 a 8 cm de fondària, amb disc de carborúndum

Num.	Text	Tipus	[C]	[D]	[E]	[F]	TOTAL	Fórmula
------	------	-------	-----	-----	-----	-----	-------	---------

1 Passadís 3,900 3,900 C#*D#*E#*F#

TOTAL AMIDAMENT 3,900

2 P214T-4RQC m2 Enderroc de paredó de ceràmica fins a 10 cm de gruix, amb mitjans manuals i càrrega manual de runa sobre camió o contenidor

Num.	Text	Tipus	[C]	[D]	[E]	[F]	TOTAL	Fórmula
------	------	-------	-----	-----	-----	-----	-------	---------

1 Passadís 0,100 3,900 0,390 C#*D#*E#*F#
3 Envans existents 1,800 3,900 7,020 C#*D#*E#*F#
4 1,760 3,900 2,000 13,728 C#*D#*E#*F#
5 0,830 3,900 3,237 C#*D#*E#*F#
6 0,830 3,900 3,237 C#*D#*E#*F#
7 0,310 3,900 1,209 C#*D#*E#*F#
9 Noves portes 3,380 3,900 13,182 C#*D#*E#*F#

TOTAL AMIDAMENT 42,003

3 P214Z-4RMM m2 Arrencada d'enrajolat en parament vertical, amb mitjans manuals i càrrega manual de runa sobre camió o contenidor

Num.	Text	Tipus	[C]	[D]	[E]	[F]	TOTAL	Fórmula
------	------	-------	-----	-----	-----	-----	-------	---------

2 Envans existents a enderrocar 1,800 2,500 2,000 9,000 C#*D#*E#*F#
3 1,760 2,500 2,000 17,600 C#*D#*E#*F#
4 0,830 2,500 2,000 4,150 C#*D#*E#*F#
5 0,830 2,500 2,000 4,150 C#*D#*E#*F#
6 0,310 2,500 2,000 1,550 C#*D#*E#*F#
8 Noves portes 3,380 2,500 8,450 C#*D#*E#*F#
10 Paraments tancaments 5,380 2,500 13,450 C#*D#*E#*F#
11 2,570 2,500 6,425 C#*D#*E#*F#
12 1,620 2,500 4,050 C#*D#*E#*F#
13 0,810 2,500 2,025 C#*D#*E#*F#

TOTAL AMIDAMENT 70,850

4 P2140-4RRL u Arrencada de full i bastiment de finestra amb mitjans manuals i càrrega manual sobre camió o contenidor

Num.	Text	Tipus	[C]	[D]	[E]	[F]	TOTAL	Fórmula
------	------	-------	-----	-----	-----	-----	-------	---------

1 1,000 1,000 C#*D#*E#*F#

TOTAL AMIDAMENT 1,000

5 P2140-4RRN u Arrencada de full i bastiment de porta interior amb mitjans manuals i càrrega manual sobre camió o contenidor

Num.	Text	Tipus	[C]	[D]	[E]	[F]	TOTAL	Fórmula
------	------	-------	-----	-----	-----	-----	-------	---------

1 5,000 5,000 C#*D#*E#*F#

TOTAL AMIDAMENT 5,000

6 P2143-4RR3 m2 Arrencada de paviment de terratzo, amb mitjans manuals i càrrega manual de runa sobre camió o contenidor



AMIDAMENTS

Data: 07/11/25

Pàg.: 2

Num.	Text	Tipus	[C]	[D]	[E]	[F]	TOTAL	Fórmula
1	CH		10,450				10,450	C#*D#*E#*F#
TOTAL AMIDAMENT							10,450	

7 P214W-FEMK m Tall en paviment de formigó de 15 cm de fondària com a mínim amb màquina tallajunts amb disc de diamant per a paviment, per a delimitar la zona a demolir

Num.	Text	Tipus	[C]	[D]	[E]	[F]	TOTAL	Fórmula
1	Portes		3,000				3,000	C#*D#*E#*F#
TOTAL AMIDAMENT							3,000	

8 P214I-AKZL m2 Enderroc de cel ras i instal·lacions existents al interior, amb mitjans manuals i càrrega manual sobre camió o contenidor

Num.	Text	Tipus	[C]	[D]	[E]	[F]	TOTAL	Fórmula
1	CH		10,450				10,450	C#*D#*E#*F#
TOTAL AMIDAMENT							10,450	

9 P21Z0-52UU u Perforació de façana per a formació de passamurs fins a 200 mm de diàmetre nominal amb un gruix de paret entre 20 i 30 cm amb equip de barrinat amb broca de diamant intercanviable, entre 100 i 400 mm de diàmetre

Num.	Text	Tipus	[C]	[D]	[E]	[F]	TOTAL	Fórmula
1			1,000				1,000	C#*D#*E#*F#
TOTAL AMIDAMENT							1,000	

Obra 01 PRESSUPOST 001
Capítol 02 TANCAMENTS I DIVISÒRIES

NUM.	CODI	UA	DESCRIPCIÓ
1	P656-SSNI	m2	Envà de plaques de guix laminat amb aïllament de plaques de fibres de cotó reciclat format per estructura doble reforçada en H amb perfil·leria de planxa d'acer galvanitzat, amb un gruix total de l'envà de 146 mm, muntants cada 400 mm de 48 mm d'amplària i canals de 48 mm d'amplària, 2 plaques tipus hidròfuga (H) a cada cara de 12,5 mm de gruix cada una, fixades mecànicament aïllament de placa semirígida de fibres de cotó reciclat de conductivitat tèrmica <= 0.032 W/(m·K)

Num.	Text	Tipus	[C]	[D]	[E]	[F]	TOTAL	Fórmula
1			1,760	3,900			6,864	C#*D#*E#*F#
2			3,380	3,900			13,182	C#*D#*E#*F#
3			0,810	3,900			3,159	C#*D#*E#*F#
4			2,930	1,600			4,688	C#*D#*E#*F#
5								C#*D#*E#*F#
7								C#*D#*E#*F#
9								C#*D#*E#*F#
TOTAL AMIDAMENT							27,893	

2 P89I-4V8T m2 Pintat de parament vertical de guix, amb pintura plàstica amb acabat llis, amb una capa segelladora i dues d'acabat

Num.	Text	Tipus	[C]	[D]	[E]	[F]	TOTAL	Fórmula
1	Passadís		0,100	3,710		2,000	0,742	C#*D#*E#*F#
2			3,380	3,710			12,540	C#*D#*E#*F#



AMIDAMENTS

Data: 07/11/25

Pàg.: 3

3	Paret ascensor		2,600	3,710		0,000	0,000	C#*D#*E#*F#
TOTAL AMIDAMENT							13,282	
3	P822-3NWP	m2	Enrajolat de parament vertical interior a una alçària <= 3 m amb rajola de ceràmica premsada esmaltada brillant, rajola de valència, de forma rectangular o quadrada, d'1 a 5 peces/m2, preu alt, grup BIII (UNE-EN 14411), col·locades amb adhesiu cimentós tipus C2 segons norma UNE-EN 12004 i rejuntat amb beurada CG2 (UNE-EN 13888)					
Num.	Text	Tipus	[C]	[D]	[E]	[F]	TOTAL	Fórmula
1	Divisoria		1,760	2,500		2,000	8,800	C#*D#*E#*F#
3	Paraments tancaments		5,380	2,500			13,450	C#*D#*E#*F#
4			2,570	2,500			6,425	C#*D#*E#*F#
5			1,620	2,500			4,050	C#*D#*E#*F#
6			0,810	2,500			2,025	C#*D#*E#*F#
7			3,380	2,500			8,450	C#*D#*E#*F#
8			1,800	2,500			4,500	C#*D#*E#*F#
TOTAL AMIDAMENT							47,700	
4	P846-9JNU	m2	Cel ras de transformat de placa de guix laminat de tipus especial perforada amb perforació tipus agrupada i vel, placa de 12,5 mm de gruix, segons la norma UNE-EN 14190, amb un coeficient d'absorció acústica ponderat de 0.65 segons la norma UNE-EN ISO 11654 i reacció al foc A2-s1, d0 i classe d'absorció acústica C segons la norma UNE-EN ISO 11654, amb entramat estructura senzilla d'acer galvanitzat format per perfils col·locats cada 600 mm fixats al sostre mitjançant vareta de suspensió cada 1,2 m, per a una alçària de cel ras de 4 m com a màxim					
Num.	Text	Tipus	[C]	[D]	[E]	[F]	TOTAL	Fórmula
1	CH		10,450				10,450	C#*D#*E#*F#
TOTAL AMIDAMENT							10,450	
5	P9UA-4Z72	m	Sòcol de terratzo llis de gra mitjà, preu alt, de 10 cm d'alçària, col·locat a truc de maceta amb morter de ciment 1:6					
Num.	Text	Tipus	[C]	[D]	[E]	[F]	TOTAL	Fórmula
1			3,260				3,260	C#*D#*E#*F#
TOTAL AMIDAMENT							3,260	
6	P9C2-D4KD	m2	Paviment de terratzo llis de gra gros, de 40x40 cm, preu alt, col·locat a truc de maceta amb morter de ciment 1:6, sobre capa de sorra de 2 cm de gruix, per a ús exterior					
Num.	Text	Tipus	[C]	[D]	[E]	[F]	TOTAL	Fórmula
1	CH		10,450				10,450	C#*D#*E#*F#
TOTAL AMIDAMENT							10,450	

Obra 01 PRESSUPOST 001
Capítol 03 TANCAMENTS I DIVISÒRIES PRACTICABLES

NUM.	CODI	UA	DESCRIPCIO					
1	PAT1-700H	u	Porta acústica d'interior tipus block, amb tauler de fibres de fusta i resines sintètiques fabricat per procés sec MDF acabat amb estratificat, de 40 mm de gruix, amb un aïllament a soroll aeri de 32 dbA, d'una fulla batent de cares llises de 80 cm d'amplària i 200 cm d'alçària, junt bilavial al travesser inferior, bastiment de fusta amb junt isofònic perimetral, incloent ferramenta de penjar, pany de cop i clau i maneta, col.locada					
Num.	Text	Tipus	[C]	[D]	[E]	[F]	TOTAL	Fórmula



AMIDAMENTS

Data: 07/11/25

Pàg.: 4

1	2,000	2,000	C#*D#*E#*F#
TOTAL AMIDAMENT		2,000	

Obra 01 PRESSUPOST 001
Capítol 04 ACCESSORIS CH

NUM.	CODI	UA	DESCRIPCIÓ					
1	PJ41-HA1S	u	Barra mural doble abatible per a bany adaptat, de 800 mm de llargària i 35 mm de D, de tub d'alumini recobert de niló, col·locat amb fixacions mecàniques					
Num.	Text	Tipus	[C]	[D]	[E]	[F]	TOTAL	Fórmula
1			2,000				2,000	C#*D#*E#*F#
TOTAL AMIDAMENT							2,000	

2	PJ41-HA1Q	u	Barra mural recta per a bany adaptat, de 800 mm de llargària i 35 mm de D, de tub d'alumini recobert de niló col·locat amb fixacions mecàniques					
Num.	Text	Tipus	[C]	[D]	[E]	[F]	TOTAL	Fórmula
1			2,000				2,000	C#*D#*E#*F#
TOTAL AMIDAMENT							2,000	

3	PJ40-HA22	u	Porta-rotlles de porcellana blanca per encastar per l'inodor.					
Num.	Text	Tipus	[C]	[D]	[E]	[F]	TOTAL	Fórmula
1			2,000				2,000	C#*D#*E#*F#
TOTAL AMIDAMENT							2,000	

4	PJ40-HA23	u	Porta-rotlles pel lavabo de paper higiènic d'acer inoxidable amb tapa, de dimensions 68 x 131 x 150 mm col·locat amb fixacions mecàniques					
Num.	Text	Tipus	[C]	[D]	[E]	[F]	TOTAL	Fórmula
1			2,000				2,000	C#*D#*E#*F#
TOTAL AMIDAMENT							2,000	

5	PJ43-HA1E	u	Dosificador de sabó vertical, de dimensions 118x206x68 mm, capacitat d'1,1 kg, d'acer inoxidable amb acabat satinat en superfícies exposades, antivandàlic i amb visor de nivell de sabó i clau de seguretat, col·locat amb fixacions mecàniques					
Num.	Text	Tipus	[C]	[D]	[E]	[F]	TOTAL	Fórmula
1			2,000				2,000	C#*D#*E#*F#
TOTAL AMIDAMENT							2,000	

Obra 01 PRESSUPOST 001
Capítol 05 INSTALDEF
Títol 3 01 EVACUACIÓ I CALEFACCIÓ

NUM.	CODI	UA	DESCRIPCIÓ
1	P21D0-HBKG	u	Desmuntatge per a posterior utilització d'inodor, abocador o bidet, aixetes, mecanismes, desguassos i desconnexió de les xarxes d'aigua i d'evacuació, amb mitjans manuals i càrrega manual de runa sobre camió o contenidor.



AMIDAMENTS

Data: 07/11/25

Pàg.: 5

Num.	Text	Tipus	[C]	[D]	[E]	[F]	TOTAL	Fórmula
1			3,000				3,000	C#*D#*E#*F#
2								C#*D#*E#*F#

TOTAL AMIDAMENT 3,000

2 P21D0-HBKH u Desmuntatge per a substitució de lavabo o urinari, aixetes, sífó, desguassos i desconnexió de les xarxes d'aigua i d'evacuació, amb mitjans manuals i càrrega manual de runa sobre camió o contenidor

Num.	Text	Tipus	[C]	[D]	[E]	[F]	TOTAL	Fórmula
1	Lavavos		3,000				3,000	C#*D#*E#*F#
2	Urinaris		2,000				2,000	C#*D#*E#*F#

TOTAL AMIDAMENT 5,000

3 PD1A-F125 m Desguàs d'aparell sanitari amb tub de PVC-U de paret massissa, àrea d'aplicació B segons norma UNE-EN 1329-1, classe de reacció al foc B-s1, d0 segons norma UNE-EN 13501-1, de DN 110 mm, fins a baixant, caixa o clavegueró

Num.	Text	Tipus	[C]	[D]	[E]	[F]	TOTAL	Fórmula
1			1,350				1,350	C#*D#*E#*F#

TOTAL AMIDAMENT 1,350

4 P214W-FEMK m Tall en paviment de formigó de 15 cm de fondària com a mínim amb màquina tallajunts amb disc de diamant per a paviment, per a delimitar la zona a demolir

Num.	Text	Tipus	[C]	[D]	[E]	[F]	TOTAL	Fórmula
1			1,350			2,000	2,700	C#*D#*E#*F#
2			1,350				1,350	C#*D#*E#*F#

TOTAL AMIDAMENT 4,050

5 PE311-46DF u Instal·lació de radiador de fosa obtingut de l'enderroc, per a aigua calenta de 6 bar i 110 °C, com a màxim i amb suport per a anar encastat, sense valvuleria.

Num.	Text	Tipus	[C]	[D]	[E]	[F]	TOTAL	Fórmula
1			3,000				3,000	C#*D#*E#*F#

TOTAL AMIDAMENT 3,000

6 P21D3-HCLF m Arrencada per a substitució de tubs per a distribució de gasos i fluids, de 1" o 25 mm de diàmetre, com a màxim, muntat superficialment i amb desmuntatge de fixacions i aïllaments, amb mitjans manuals i càrrega manual de runa sobre camió o contenidor

Num.	Text	Tipus	[C]	[D]	[E]	[F]	TOTAL	Fórmula
1	Urinari masculis		0,850				0,850	C#*D#*E#*F#
2			1,000				1,000	C#*D#*E#*F#
3			0,400				0,400	C#*D#*E#*F#
4			1,000				1,000	C#*D#*E#*F#
5	Rantamans		1,500				1,500	C#*D#*E#*F#
6			0,500				0,500	C#*D#*E#*F#
7	Rantamans		1,500				1,500	C#*D#*E#*F#
8			0,500				0,500	C#*D#*E#*F#

TOTAL AMIDAMENT 7,250



AMIDAMENTS

Data: 07/11/25

Pàg.: 6

7

PJ11D-3CLN

u

Urinari de porcellana esmaltada amb sífó incorporat, alimentació integrada, de color blanc i preu mitjà, col·locat amb fixacions murals

Num.	Text	Tipus	[C]	[D]	[E]	[F]	TOTAL	Fórmula
1			1,000				1,000	C#*D#*E#*F#
TOTAL AMIDAMENT							1,000	

8

PJ11C-3CZG

u

Inodor de porcellana esmaltada, de sortida horitzontal, amb seient i tapa accessible entre 45-50 cm d'alçada, de color blanc, preu alt, col·locat sobre el paviment i connectat a la xarxa d'evacuació

Num.	Text	Tipus	[C]	[D]	[E]	[F]	TOTAL	Fórmula
1			2,000				2,000	C#*D#*E#*F#
TOTAL AMIDAMENT							2,000	

Obra

01

PRESSUPOST 001

Capítol

05

INSTALDEF

Títol 3

02

LAMPISTERIA

NUM.

CODI

UA

DESCRIPCIÓ

1

PJA8-3HWH

u

Escalfador acumulador elèctric de 50 l de capacitat, amb cubeta d'acer esmaltat, per a col·locar en posició horitzontal, de 750 a 1500 W de potència, dissenyat segons els requisits del REGLAMENTO (UE) 814/2013, amb una classe d'eficiència energètica segons REGLAMENTO (UE) 812/2013, col·locat en posició horitzontal amb fixacions murals i connectat

Num.	Text	Tipus	[C]	[D]	[E]	[F]	TOTAL	Fórmula
1			1,000				1,000	C#*D#*E#*F#
TOTAL AMIDAMENT							1,000	

2

P21G0-4RU7

u

Arrencada d'instal·lació de calefacció amb tubs i radiadors, per a cada unitat de 100 m2 de superfície servida per la instal·lació, amb mitjans manuals i càrrega manual sobre camió o contenidor

Num.	Text	Tipus	[C]	[D]	[E]	[F]	TOTAL	Fórmula
1	Abocador		1,000				1,000	C#*D#*E#*F#
2	Reutilització		1,000				1,000	C#*D#*E#*F#
TOTAL AMIDAMENT							2,000	

3

PF54-6RXT

m

Tub de coure R250 (semidur) 5/8 '' de diàmetre nominal i de gruix 0,8 mm, segons norma UNE-EN 12735-1, per soldat per capil·laritat amb soldadura forta (T>450°C) amb grau de dificultat mitjà i col·locat sota canal per a fluids i subjectat amb el sistema de grapes de la canal

Num.	Text	Tipus	[C]	[D]	[E]	[F]	TOTAL	Fórmula
1	CH1		0,550				0,550	C#*D#*E#*F#
2			1,850				1,850	C#*D#*E#*F#
3			0,560				0,560	C#*D#*E#*F#
4			1,630				1,630	C#*D#*E#*F#
5	CH2		0,400				0,400	C#*D#*E#*F#
6			1,630				1,630	C#*D#*E#*F#
7	Font		0,460				0,460	C#*D#*E#*F#
8			3,290				3,290	C#*D#*E#*F#
TOTAL AMIDAMENT							10,370	

4

PY05-5CIC

m

Obertura de regata en paret de maçoneria, amb mitjans manuals i tapada amb morter de ciment 1:4

Codi Validació: 4X9KTF6QW5PQJC23C5ZJN3QC
Verificació: https://catallergell.eadministracio.cat/
Document signat electrònicament des de la plataforma esPublico Gestiona | Pàgina 13 de 31



AMIDAMENTS

Data: 07/11/25

Pàg.: 7

Num.	Text	Tipus	[C]	[D]	[E]	[F]	TOTAL	Fórmula
1			0,600				0,600	C#*D#*E#*F#
2			1,630				1,630	C#*D#*E#*F#
3			2,200				2,200	C#*D#*E#*F#

TOTAL AMIDAMENT 4,430

5 PJ117-3BQ8 u Lavabo mural de porcellana esmaltada, senzill, d'amplària 53 a 75 cm, de color blanc i preu alt, col·locat amb suports murals

Num.	Text	Tipus	[C]	[D]	[E]	[F]	TOTAL	Fórmula
1			2,000				2,000	C#*D#*E#*F#

TOTAL AMIDAMENT 2,000

6 PJ214-6P1F u Aixeta amb accionador infraroig per a lavabo de classe senzilla, sobre taulell o aparell sanitari, de llautó cromat, preu alt, amb dues entrades de maniguets i alimentació per bateries, muntat superficialment

Num.	Text	Tipus	[C]	[D]	[E]	[F]	TOTAL	Fórmula
1			2,000				2,000	C#*D#*E#*F#

TOTAL AMIDAMENT 2,000

Obra 01 PRESSUPOST 001
Capítol 05 INSTALDEF
Títol 3 03 ELECTRICITAT

NUM.	CODI	UA	DESCRIPCIÓ
1	PDN0-H9SX	u	Aspirador de turbina d'acer inoxidable per a conductes quadrats de 160x160 mm a 240x240 mm, regulable, amb una capacitat d'aspiració aproximada de 400 m3/h amb una velocitat del vent de 5 m/s, inclosos els elements de fixació i adaptació al conducte, col·locat

Num.	Text	Tipus	[C]	[D]	[E]	[F]	TOTAL	Fórmula
1			2,000				2,000	C#*D#*E#*F#

TOTAL AMIDAMENT 2,000

2 PG6E-7747 u Interruptor doble, de tipus modular de 2 mòduls estrets, unipolar (1P), 10 A/250 V, amb tecla i làmpada pilot, preu alt, muntat sobre bastidor o caixa

Num.	Text	Tipus	[C]	[D]	[E]	[F]	TOTAL	Fórmula
1	Cambres Higieniques		2,000				2,000	C#*D#*E#*F#
2	Soterrani		1,000				1,000	C#*D#*E#*F#

TOTAL AMIDAMENT 3,000

3 PH21-AZSN u Llum decoratiu encastrable tipus downlight amb leds amb una vida útil de 50000 h, de forma circular, 10 W de potència, òptica d'alumini especular amb UGR =22, eficàcia lluminosa de 60 lm/W, amb equip elèctric no regulable, aïllament classe I, cos d'alumini i grau de protecció IP20, encastat

Num.	Text	Tipus	[C]	[D]	[E]	[F]	TOTAL	Fórmula
1	Cambres higieniques		2,000				2,000	C#*D#*E#*F#
2	Soterrani		1,000				1,000	C#*D#*E#*F#

TOTAL AMIDAMENT 3,000



AMIDAMENTS

Data: 07/11/25

Pàg.: 8

4	PDN3-61UZ	u	Reixa de ventilació de morter de ciment de 50x50 cm, col·locat amb morter ciment 1:4, elaborat a l'obra amb formigonera de 165 l, enderroc i càrrega manual de runa sobre camió o contenidor					
Num.	Text	Tipus	[C]	[D]	[E]	[F]	TOTAL	Fórmula
1			2,000				2,000	C#*D#*E#*F#
TOTAL AMIDAMENT							2,000	
5	PEP6-8FV3	u	Boca d'extracció de 100 mm de diàmetre de connexió i 140 mm de diàmetre exterior, d'acer galvanitzat amb acabat pintat, fixada amb cargols a paret o sostre i ajustada a cabals de sortida					
Num.	Text	Tipus	[C]	[D]	[E]	[F]	TOTAL	Fórmula
1			2,000				2,000	C#*D#*E#*F#
TOTAL AMIDAMENT							2,000	
6	PE50-EQGI	m2	Formació de conducte de ventilació i extracció de fums, tant vertical com horitzontal, resistent al foc EI-120 amb plaques de silicat càlcic de 12 mm, amb una conductivitat tèrmica 0,175 W/(m·K) i una densitat de 870 kg/m3, totalment instal·lat, inclòs sistema de suspensió					
Num.	Text	Tipus	[C]	[D]	[E]	[F]	TOTAL	Fórmula
1			1,000	0,300			0,300	C#*D#*E#*F#
2			1,000	0,300			0,300	C#*D#*E#*F#
TOTAL AMIDAMENT							0,600	
7	PG2N-EUJJ	m	Tub flexible corrugat de PVC, de 20 mm de diàmetre nominal, aïllant i no propagador de la flama, resistència a l'impacte d'1 J, resistència a compressió de 320 N i una rigidesa dielèctrica de 2000 V, muntat encastat					
Num.	Text	Tipus	[C]	[D]	[E]	[F]	TOTAL	Fórmula
1	Cambres Higieniques		10,000				10,000	C#*D#*E#*F#
2	Soterrani		10,000				10,000	C#*D#*E#*F#
TOTAL AMIDAMENT							20,000	
8	PG34-4I9G	m	Cable amb conductor de coure de 300/500 V de tensió assignada, amb designació S0Z1-K (AS+), bipolar, de secció 2 x 1,5 mm2, pantalla metàl·lica amb drenatge i coberta del cable de poliolefina amb baixa emissió fums, col·locat en tub					
Num.	Text	Tipus	[C]	[D]	[E]	[F]	TOTAL	Fórmula
1	Cambres Higieniques		10,000				10,000	C#*D#*E#*F#
2	Soterrani		10,000				10,000	C#*D#*E#*F#
TOTAL AMIDAMENT							20,000	
9	PG69-61UO	u	Presa de corrent bipolar amb presa de terra lateral de 16 A d'intensitat màxima, encastada, amb obertura de regata, col·locació de tub corrugat de PVC de DN 16 mm, conductor de coure de designació H07V-K unipolar d'1,5 mm2 de secció i caixa de derivació quadrada de 90x90 mm col·locada encastada					
Num.	Text	Tipus	[C]	[D]	[E]	[F]	TOTAL	Fórmula
1	Cambres Higieniques		2,000				2,000	C#*D#*E#*F#
2	Soterrani		1,000				1,000	C#*D#*E#*F#
TOTAL AMIDAMENT							3,000	



RELACIÓ VALORADA



PRESSUPOST

Data: 07/11/25

Pàg.: 1

Obra 01 Pressupost 001
Capítol 01 Enderroc

NUM. CODI	UA	DESCRIPCIÓ	PREU	AMIDAMENT	IMPORT
1 P21Z2-4RXK	m	Tall en paret d'obra ceràmica, de 6 a 8 cm de fondària, amb disc de carborúndum (P - 18)	33,64	3,900	131,20
2 P214T-4RQC	m2	Enderroc de paredó de ceràmica fins a 10 cm de gruix, amb mitjans manuals i càrrega manual de runa sobre camió o contenidor (P - 11)	10,08	42,003	423,39
3 P2142-4RMM	m2	Arrencada d'enrajolat en parament vertical, amb mitjans manuals i càrrega manual de runa sobre camió o contenidor (P - 8)	15,13	70,850	1.071,96
4 P2140-4RRL	u	Arrencada de full i bastiment de finestra amb mitjans manuals i càrrega manual sobre camió o contenidor (P - 6)	21,00	1,000	21,00
5 P2140-4RRN	u	Arrencada de full i bastiment de porta interior amb mitjans manuals i càrrega manual sobre camió o contenidor (P - 7)	21,00	5,000	105,00
6 P2143-4RR3	m2	Arrencada de paviment de terratzo, amb mitjans manuals i càrrega manual de runa sobre camió o contenidor (P - 9)	15,13	10,450	158,11
7 P214W-FEMK	m	Tall en paviment de formigó de 15 cm de fondària com a mínim amb màquina tallajunts amb disc de diamant per a paviment, per a delimitar la zona a demolir (P - 12)	6,72	3,000	20,16
8 P214I-AKZL	m2	Enderroc de cel ras i instal·lacions existents al interior, amb mitjans manuals i càrrega manual sobre camió o contenidor (P - 10)	8,40	10,450	87,78
9 P21Z0-52UU	u	Perforació de façana per a formació de passamurs fins a 200 mm de diàmetre nominal amb un gruix de paret entre 20 i 30 cm amb equip de barrinat amb broca de diamant intercambiable, entre 100 i 400 mm de diàmetre (P - 17)	117,66	1,000	117,66

TOTAL Capítol 01.01 2.136,26

Obra 01 Pressupost 001
Capítol 02 Tancaments i divisòries

NUM. CODI	UA	DESCRIPCIÓ	PREU	AMIDAMENT	IMPORT
1 P656-SSNI	m2	Envà de plaques de guix laminat amb aïllament de plaques de fibres de cotó reciclat format per estructura doble reforçada en H amb perfil·leria de planxa d'acer galvanitzat, amb un gruix total de l'envà de 146 mm, muntants cada 400 mm de 48 mm d'amplària i canals de 48 mm d'amplària, 2 plaques tipus hidròfuga (H) a cada cara de 12,5 mm de gruix cada una, fixades mecànicament aïllament de placa semirígida de fibres de cotó reciclat de conductivitat tèrmica <= 0.032 W/(m·K) (P - 22)	114,29	27,893	3.187,89
2 P89I-4V8T	m2	Pintat de parament vertical de guix, amb pintura plàstica amb acabat llis, amb una capa segelladora i dues d'acabat (P - 25)	6,72	13,282	89,26
3 P822-3NWP	m2	Enrajolat de parament vertical interior a una alçària <= 3 m amb rajola de ceràmica premsada esmaltada brillant, rajola de valència, de forma rectangular o quadrada, d'1 a 5 peces/m2, preu alt, grup BIII (UNE-EN 14411), col·locades amb adhesiu cimentós tipus C2 segons norma UNE-EN 12004 i rejuntat amb beurada CG2 (UNE-EN 13888) (P - 23)	40,34	47,700	1.924,22
4 P846-9JNU	m2	Cel ras de transformació de placa de guix laminat de tipus especial perforada amb perforació tipus agrupada i vel, placa de 12,5 mm de gruix, segons la norma UNE-EN 14190, amb un coeficient d'absorció acústica ponderat de 0.65 segons la norma UNE-EN ISO 11654 i reacció al foc A2-s1, d0 i classe d'absorció acústica C segons la norma UNE-EN ISO 11654, amb entramat estructura senzilla d'acer galvanitzat format per perfils col·locats cada 600 mm fixats al sostre mitjançant vareta de suspensió cada 1,2 m, per a una alçària de cel ras de 4 m com a màxim (P - 24)	40,34	10,450	421,55
5 P9UA-4Z72	m	Sòcol de terratzo llis de gra mitjà, preu alt, de 10 cm d'alçària, col·locat a truc de maceta amb morter de ciment 1:6 (P - 27)	10,08	3,260	32,86



Codi Validació: 4X9KTF6OW5POJC23C5ZJN3QC
Verificació: https://caalturgell.eadministracio.cat/
Document signat electrònicament des de la plataforma esPublico Gestiona | Pàgina 19 de 31

PRESSUPOST

Data: 07/11/25

Pàg.: 2

6	P9C2-D4KD	m2	Paviment de terratzo llis de gra gros, de 40x40 cm, preu alt, col·locat a truc de maceta amb morter de ciment 1:6, sobre capa de sorra de 2 cm de gruix, per a ús exterior (P - 26)	40,34	10,450	421,55
---	-----------	----	---	-------	--------	--------

TOTAL	Capítol	01.02				6.077,33
--------------	----------------	--------------	--	--	--	-----------------

Obra	01	Pressupost 001
Capítol	03	Tancaments i divisòries practicables

NUM. CODI	UA	DESCRIPCIÓ	PREU	AMIDAMENT	IMPORT	
1	PAT1-700H	u	Porta acústica d'interior tipus block, amb tauler de fibres de fusta i resines sintètiques fabricat per procés sec MDF acabat amb estratificat, de 40 mm de gruix, amb un aïllament a soroll aeri de 32 dbA, d'una fulla batent de cares llises de 80 cm d'amplària i 200 cm d'alçària, junt bilavial al travesser inferior, bastiment de fusta amb junt isofònic perimetral, incloent ferramenta de penjar, pany de cop i clau i maneta. col.locada (P - 28)	537,82	2,000	1.075,64

TOTAL	Capítol	01.03				1.075,64
--------------	----------------	--------------	--	--	--	-----------------

Obra	01	Pressupost 001
Capítol	04	Accessoris CH

NUM. CODI	UA	DESCRIPCIÓ	PREU	AMIDAMENT	IMPORT	
1	PJ41-HA1S	u	Barra mural doble abatible per a bany adaptat, de 800 mm de llargària i 35 mm de D, de tub d'alumini recobert de niló, col·locat amb fixacions mecàniques (P - 48)	245,00	2,000	490,00
2	PJ41-HA1Q	u	Barra mural recta per a bany adaptat, de 800 mm de llargària i 35 mm de D, de tub d'alumini recobert de niló, col·locat amb fixacions mecàniques (P - 47)	87,00	2,000	174,00
3	PJ40-HA22	u	Porta-rotlles de porcellana blanca per encastar per l'inodor. (P - 45)	29,40	2,000	58,80
4	PJ40-HA23	u	Porta-rotlles pel lavabo de paper higiènic d'acer inoxidable amb tapa, de dimensions 68 x 131 x 150 mm, col·locat amb fixacions mecàniques (P - 46)	73,73	2,000	147,46
5	PJ43-HA1E	u	Dosificador de sabó vertical, de dimensions 118x206x68 mm, capacitat d'1,1 kg, d'acer inoxidable amb acabat satinat en superfícies exposades, antivandàlic i amb visor de nivell de sabó i clau de seguretat, col·locat amb fixacions mecàniques (P - 49)	61,00	2,000	122,00

TOTAL	Capítol	01.04				992,26
--------------	----------------	--------------	--	--	--	---------------

Obra	01	Pressupost 001
Capítol	05	Instal·lació
Títol 3	01	Evacuació i calefacció

NUM. CODI	UA	DESCRIPCIÓ	PREU	AMIDAMENT	IMPORT	
1	P21D0-HBKG	u	Desmuntatge per a posterior utilització d'inodor, abocador o bidet, aixetes, mecanismes, desguassos i desconnexió de les xarxes d'aigua i d'evacuació, amb mitjans manuals i càrrega manual de runa sobre camió o contenidor. (P - 13)	33,60	3,000	100,80
2	P21D0-HBKH	u	Desmuntatge per a substitució de lavabo o urinari, aixetes, sifó, desguassos i desconnexió de les xarxes d'aigua i d'evacuació, amb mitjans manuals i càrrega manual de runa sobre camió o contenidor (P - 14)	29,40	5,000	147,00
3	PD1A-F125	m	Desguàs d'aparell sanitari amb tub de PVC-U de paret massissa, àrea d'aplicació B segons norma UNE-EN 1329-1, classe de reacció al foc B-s1, d0 segons norma UNE-EN 13501-1, de DN 110 mm, fins a baixant, caixa o clavegueró (P - 29)	92,28	1,350	124,58



PRESSUPOST

Data: 07/11/25

Pàg.: 3

4	P214W-FEMK	m	Tall en paviment de formigó de 15 cm de fondària com a mínim amb màquina tallajunts amb disc de diamant per a paviment, per a delimitar la zona a demolir (P - 12)	6,72	4,050	27,22
5	PE311-46DF	u	Instal·lació de radiador de fosa obtingut de l'enderroc, per a aigua calenta de 6 bar i 110 °C, com a màxim i amb suport per a anar encastat, sense valvuleria. (P - 32)	75,63	3,000	226,89
6	P21D3-HCLF	m	Arrencada per a substitució de tubs per a distribució de gasos i fluids, de 1" o 25 mm de diàmetre, com a màxim, muntat superficialment i amb desmuntatge de fixacions i aïllaments, amb mitjans manuals i càrrega manual de runa sobre camió o contenidor (P - 15)	23,59	7,250	171,03
7	PJ11D-3CLN	u	Urinari de porcellana esmaltada amb sifó incorporat, alimentació integrada, de color blanc i preu mitjà, col·locat amb fixacions murals (P - 43)	269,13	1,000	269,13
8	PJ11C-3CZG	u	Inodor de porcellana esmaltada, de sortida horitzontal, amb seient i tapa accessible entre 45-50 cm d'alçada, de color blanc, preu alt, col·locat sobre el paviment i connectat a la xarxa d'evacuació (P - 42)	386,51	2,000	773,02

TOTAL	Títol 3	01.05.01	1.839,67
--------------	----------------	-----------------	-----------------

Obra	01	Pressupost 001
Capítol	05	Instal·lació
Títol 3	02	Lampisteria

NUM. CODI	UA	DESCRIPCIÓ	PREU	AMIDAMENT	IMPORT	
1	PJA8-3HWH	u	Escalfador acumulador elèctric de 50 l de capacitat, amb cubeta d'acer esmaltat, per a col·locar en posició horitzontal, de 750 a 1500 W de potència, dissenyat segons els requisits del REGLAMENTO (UE) 814/2013, amb una classe d'eficiència energètica segons REGLAMENTO (UE) 812/2013, col·locat en posició horitzontal amb fixacions murals i connectat (P - 50)	396,58	1,000	396,58
2	P21G0-4RU7	u	Arrencada d'instal·lació de calefacció amb tubs i radiadors, per a cada unitat de 100 m2 de superfície servida per la instal·lació, amb mitjans manuals i càrrega manual sobre camió o contenidor (P - 16)	176,53	2,000	353,06
3	PF54-6RXT	m	Tub de coure R250 (semidur) 5/8 '' de diàmetre nominal i de gruix 0,8 mm, segons norma UNE-EN 12735-1, per soldat per capil·laritat amb soldadura forta (T>450°C) amb grau de dificultat mitjà i col·locat sota canal per a fluids i subjectat amb el sistema de grapes de la canal (P - 35)	38,64	10,370	400,70
4	PY05-5CIC	m	Obertura de regata en paret de maçoneria, amb mitjans manuals i tapada amb morter de ciment 1:4 (P - 51)	16,82	4,430	74,51
5	PJ117-3BQ8	u	Lavabo mural de porcellana esmaltada, senzill, d'amplària 53 a 75 cm, de color blanc i preu alt, col·locat amb suports murals (P - 41)	172,28	2,000	344,56
6	PJ214-6P1F	u	Aixeta amb accionador infraroig per a lavabo de classe senzilla, sobre taulell o aparell sanitari, de llautó cromat, preu alt, amb dues entrades de maniguets i alimentació per bateries, muntat superficialment (P - 44)	411,83	2,000	823,66

TOTAL	Títol 3	01.05.02	2.393,07
--------------	----------------	-----------------	-----------------

Obra	01	Pressupost 001
Capítol	05	Instal·lació
Títol 3	03	Electricitat

NUM. CODI	UA	DESCRIPCIÓ	PREU	AMIDAMENT	IMPORT	
1	PDN0-H9SX	u	Aspirador de turbina d'acer inoxidable per a conductes quadrats de 160x160 mm a 240x240 mm, regulable, amb una capacitat d'aspiració aproximada de 400 m3/h amb una velocitat del vent de 5 m/s, inclosos els elements de fixació i adaptació al conducte, col·locat (P - 30)	163,96	2,000	327,92



PRESSUPOST

Data: 07/11/25

Pàg.: 4

2	PG6E-7747	u	Interruptor doble, de tipus modular de 2 mòduls estrets, unipolar (1P), 10 A/250 V, amb tecla i làmpada pilot, preu alt, muntat sobre bastidor o caixa (P - 39)	46,15	3,000	138,45
3	PH21-AZSN	u	Llum decoratiu encastrable tipus downlight amb leds amb una vida útil de 50000 h, de forma circular, 10 W de potència, òptica d'alumini especular amb UGR =22, eficàcia lluminosa de 60 lm/W, amb equip elèctric no regulable, aïllament classe I, cos d'alumini i grau de protecció IP20, encastrat (P - 40)	96,63	3,000	289,89
4	PDN3-61UZ	u	Reixa de ventilació de morter de ciment de 50x50 cm, col·locat amb morter ciment 1:4, elaborat a l'obra amb formigonera de 165 l, enderroc i càrrega manual de runa sobre camió o contenidor (P - 31)	46,35	2,000	92,70
5	PEP6-8FV3	u	Boca d'extracció de 100 mm de diàmetre de connexió i 140 mm de diàmetre exterior, d'acer galvanitzat amb acabat pintat, fixada amb cargols a paret o sostre i ajustada a cabals de sortida (P - 34)	75,61	2,000	151,22
6	PE50-EQGI	m2	Formació de conducte de ventilació i extracció de fums, tant vertical com horitzontal, resistent al foc EI-120 amb plaques de sílicat càlcic de 12 mm, amb una conductivitat tèrmica 0,175 W/(m·K) i una densitat de 870 kg/m3, totalment instal·lat, inclòs sistema de suspensió (P - 33)	136,54	0,600	81,92
7	PG2N-EUJJ	m	Tub flexible corrugat de PVC, de 20 mm de diàmetre nominal, aïllant i no propagador de la flama, resistència a l'impacte d'1 J, resistència a compressió de 320 N i una rigidesa dielèctrica de 2000 V, muntat encastrat (P - 36)	10,46	20,000	209,20
8	PG34-4I9G	m	Cable amb conductor de coure de 300/500 V de tensió assignada, amb designació S0Z1-K (AS+), bipolar, de secció 2 x 1,5 mm2, pantalla metàl·lica amb drenatge i coberta del cable de poliolefina amb baixa emissió fums, col·locat en tub (P - 37)	6,30	20,000	126,00
9	PG69-61UO	u	Presa de corrent bipolar amb presa de terra lateral de 16 A d'intensitat màxima, encastrada, amb obertura de regata, col·locació de tub corrugat de PVC de DN 16 mm, conductor de coure de designació H07V-K unipolar d'1,5 mm2 de secció i caixa de derivació quadrada de 90x90 mm col·locada encastrada (P - 38)	84,67	3,000	254,01

TOTAL	Títol 3	01.05.03	1.671,31
--------------	----------------	-----------------	-----------------

Obra	01	Pressupost 001
Capítol	06	SIS Residus

NUM. CODI	UA	DESCRIPCIÓ	PREU	AMIDAMENT	IMPORT	
1	P1D2-HA2M	m2	Protecció de la pols i la runa de mobiliari amb vel de polietilè, de 0,25 mm de gruix adherida amb cinta adhesiva plàstica per a làmines de polietilè, inclòs fixada al parament mitjançant un bastiment (P - 5)	9,05	27,000	244,35
2	P1477-65LG	u	Casc de seguretat per a ús normal, contra cops, de polietilè amb un pes màxim de 400 g, homologat segons UNE-EN 812 (P - 2)	6,46	4,000	25,84
3	P1474-65MY	u	Parella de botes baixes de seguretat industrial per a treballs de construcció en general, resistents a la humitat, de pell rectificada, amb turmellera encoixinada, amb puntera metàl·lica, sola antilliscant, falca amortidora d'impactes al taló i sense plantilla metàl·lica, homologades segons UNE-EN ISO 20344, UNE-EN ISO 20345, UNE-EN ISO 20346, UNE-EN ISO 20347 (P - 1)	18,65	4,000	74,60
4	P147L-EQDJ	u	Parella de guants de protecció contra riscos mecànics molt agressius nivell 5, homologats segons UNE-EN 388, UNE-EN 420 (P - 3)	8,65	4,000	34,60
5	P147O-10MP9	u	Mascareta autofiltrant contra partícules sòlides tipus FFP classe 3 no reutilitzable (NR), homologada segons UNE-EN 149 (P - 4)	1,98	4,000	7,92
6	P2R2-EU9R	m3	Classificació a peu d'obra de residus de construcció o demolició en fraccions segons REAL DECRETO 105/2008, amb mitjans manuals (P - 19)	45,22	8,756	395,95
7	P2R6-4I6E	m3	Càrrega amb mitjans manuals i transport de residus inerts o no especials a instal·lació autoritzada de gestió de residus, amb contenidor de 5 m3 de capacitat (P - 20)	86,56	8,756	757,92



PRESSUPOST

Data: 07/11/25

Pàg.: 5

8	P2RA-EU8Y	m3	Disposició controlada de residus en dipòsit autoritzat inclòs el cànon sobre la disposició controlada dels residus de la construcció, segons la LLEI 8/2008, de residus barrejats no peril·losos amb una densitat 0,17 t/m3, procedents de construcció o demolició, amb codi 17 09 04 segons la Llista Europea de Residus, per a seguretat i salut (P - 21)	25,21	8,756	220,74
TOTAL			Capítol	01.06		1.761,92



RESUM DEL PRESSUPOST



RESUM DE PRESSUPOST

Data: 07/11/25 Pàg.: 1

NIVELL 2 : Capítol			Import
Capítol	01.01	Enderroc	2.136,26
Capítol	01.02	Tancaments i divisòries	6.077,33
Capítol	01.03	Tancaments i divisòries practicables	1.075,64
Capítol	01.04	Accessoris CH	992,26
Capítol	01.05	InstalDef	5.904,05
Capítol	01.06	SiS Residus	1.761,92
Obra	01	Pressupost 001	17.947,46
			17.947,46
NIVELL 1 : Obra			Import
Obra	01	Pressupost 001	17.947,46
			17.947,46



PRESSUPOST D'EXECUCIÓ PER CONTRACTE



PRESSUPOST D'EXECUCIÓ PER CONTRACTE

Pàg. 1

PRESSUPOST D'EXECUCIÓ MATERIAL.....	17.947,46
13 % Despeses Indirectes SOBRE 17.947,46.....	2.333,17
6 % Benefici Industrial SOBRE 17.947,46.....	1.076,85
Subtotal	21.357,48
21 % IVA SOBRE 21.357,48.....	4.485,07
TOTAL PRESSUPOST PER CONTRACTE €	25.842,55

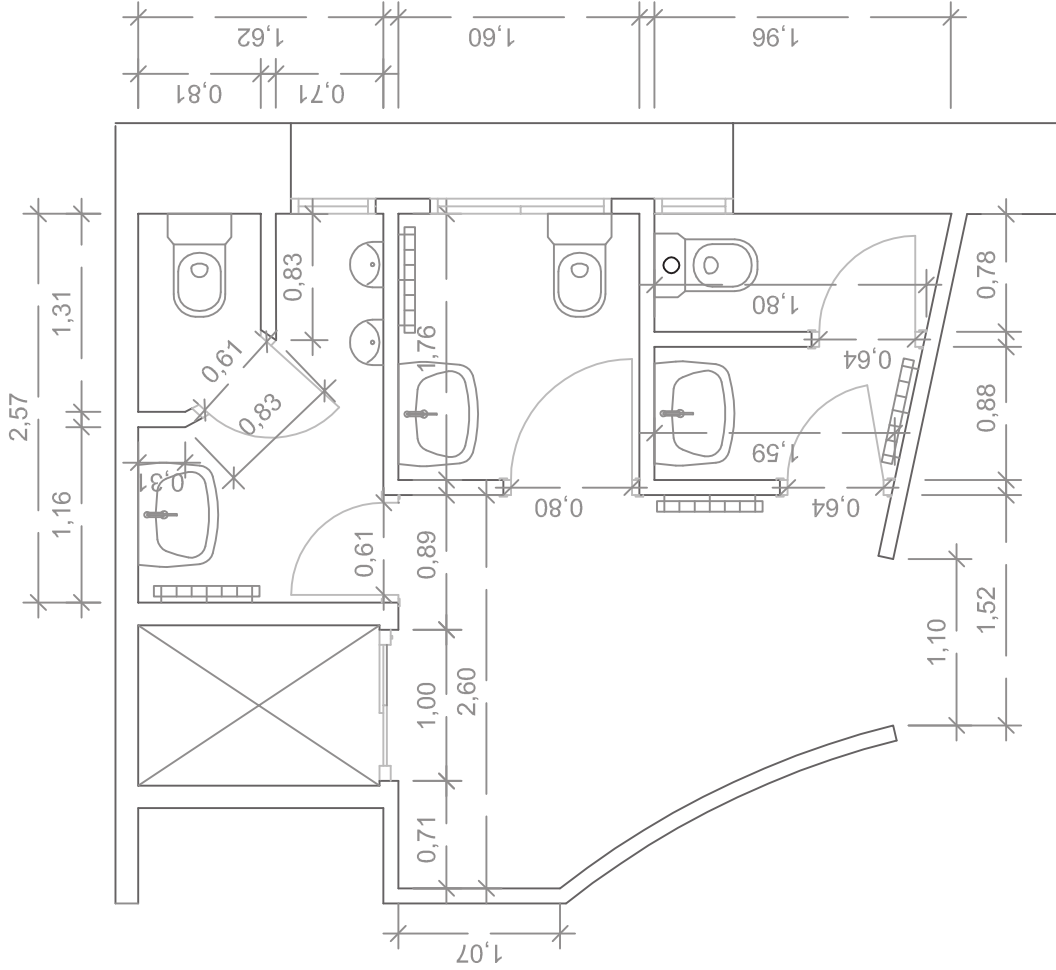
Aquest pressupost d'execució per contracte puja a

(VINT-I-CINC MIL VUIT-CENTS QUARANTA-DOS EUROS AMB CINQUANTA-CINC CÈNTIMS)



PLÀNOLS





Codi Validació: 4X9KTF6OW5POJC23C5ZJN3QC
Verificació: <https://ccatutell.ead.municipi.cat/>
Document signat electrònicament des de la plataforma esPublico Gestiona | Pàgina 29 de 31

TÍTOL DEL PROJECTE

DISTRIBUCIÓ DE LES CAMBRES HIGIÈNIQUES DE PLANTA BAIXA DEL CONSELL COMARCAL

ESCALA:



GRÀFICS

NOM DEL PLANCH:

ESTAT ACTUAL

DATA:

21/10/2025

NOI FETTER:

PLANCH NÚM:

1

FULL:

1 DE 1



