



CAMPANYA ASFALTATS 2025
SANTA COLOMA DE GRAMENET

ÍNDEX

MEMÒRIA

1. OBJECTE
2. ANTECEDENTS I SITUACIÓ ACTUAL
3. DESCRIPCIÓ DE LES OBRES
4. AFECTACIONS DE TRÀNSIT PREVISTES
5. PLA DE CONTROL DE QUALITAT
6. DURADA DE LES OBRES
7. PRESSUPOST

DOCUMENTACIÓ GRÀFICA

1. AIXECAMENT FOTOGRÀFIC
2. PLÀNOL

PRESSUPOST I AMIDAMENTS

RESUM DEL PRESSUPOST

FÓRMULES DE TREBALL DE MESCLA BITUMINOSA EN CALENT PROPOSADA

PLA DE CONTROL DE QUALITAT DE L'OBRA DE LES MESCLES BITUMINOSES SUBMINISTRADES A L'OBRA

MEMÒRIA

1. OBJECTE

La present memòria es redacta amb la intenció de definir els treballs necessaris per a la pavimentació asfàltica de la CAMPANYA D'ASFALTATS 2025 SANTA COLOMA DE GRAMENET al municipi de Santa Coloma de Gramenet.

2. ANTECEDENTS I SITUACIÓ ACTUAL

El paviment asfàltic existent, presenta nombroses deficiències motivades tant per la seva antiguitat com per l'ús i per les exigències a les que està sotmès, mostrant de forma puntual i recurrent un grau considerable d'envelliment i patologies diverses com irregularitats superficials, pèrdua d'estructura i roderes, així com d'altres incidències amb elements i condicions de contorn presents al paviment com tapes, embornals, reixes de desguàs i rigoles que requereixen de reparacions puntuals urgents, per a garantir la confortabilitat en la circulació de vehicles, augmentant la seva seguretat.

Alineat amb els Objectius de Desenvolupament Sostenible es proposa la pavimentació asfàltica amb mescles bituminoses amb una formulació i aplicant sistemes de fabricació ambientalment sostenibles.

3. DESCRIPCIÓ DE LES OBRES

Les obres a realitzar s'executen en dos carrers del municipi:

- Carrer d'Àngel Guimerà (des de l'Avinguda dels Banús fins al Carrer Sant Francesc):

El treballs a executar consistirán en:

- Fresatge de 5 cms de gruix de tota la superfície, inclòs demolició perimetral mitjançant fresatge amb màquina petita i el picoteig corresponent i reposició de mescla bituminosa en calent tipus AC 16 surf 50/70 D.
- Reparació puntual de zones de saneig: fresat de 7 cm en zones concretes per a reparar capes intermèdies o bases i el picoteig corresponent i reposició de mescla bituminosa en calent tipus AC22 bin 50/70 S.

S'inclouen en aquesta actuación els corresponents reg d'emprimació i adherència, i la corresponent reposició de la senyalització horitzontal i les marques vials existents, si s'escau.

També es té en compte la posta a cota (rasant definitiva) de les diferents tapes de serveis presents a la calçada.

▪ Carrer de Sant Francesc:

El treballs a executar consistirán en:

- Fresatge de 5 cms de gruix de tota la superfície, inclòs demolició perimetral mitjançant fresatge amb màquina petita i el picoteig corresponent i reposició de mescla bituminosa en calent tipus AC 16 surf 50/70 D.
- Reparació puntual de zones de saneig: fresat de 7 cm en zones concretes per a reparar capes intermèdies o bases i el picoteig corresponent i reposició de mescla bituminosa en calent tipus AC22 bin 50/70 S.

S'inclouen en aquesta actuación els corresponents reg d'emprimació i adherència, i la corresponent reposició de la senyalització horitzontal i les marques vials existents, si s'escau.

També es té en compte la posta a cota (rasant definitiva) de les diferents tapes de serveis presents a la calçada.

En aquestes dues actuacions, hi ha una previsió per a imprevistos, reposició de rigoles o vorades en mal estat i la retirada, si s'escau, de tapes de serveis existents a calçada que estiguin trencades o deformades.

4. AFECTACIONS DE TRÀNSIT PREVISTES

Atès l'àmbit d'actuació, es plantegen els treballs en funció de la intensitat del trànsit i amb la intenció de reduir al màxim l'afectació a la mobilitat tant de vehicles com de vianants en jornada laborable i diurna, ja que les actuacions a executar es realitzen en dos carrers amb vivendes a banda i banda.

Jornades Laborables:

Treballs a executar amb tall total del tram d'actuació, amb una afectació mínima als encreuaments on es regularà el trànsit mitjançant operaris de senyalització d'obra.

També s'aprofitarà en les jornades laborables diürnes per a la realització de treballs previs d'obra blanca (rigoles, reixes de desguàs i tapes) sense necessitat de tall de carrer.

De manera general, per a totes les actuacions:

Durant el decurs de l'obra, si s'escau, s'haurà de coordinar amb la TMB per tal de trobar un itinerari o desviament temporal per aquestes línies o parades d'autobús afectades.

Als passos de vianants afectats, s'oferiran recorreguts alternatius garantint el pas en tot moment de manera segregada a l'obra.

Pel que fa a les possibles afectacions al trànsit rodat, es disposarà d'operaris senyalistes que informaran, coordinaran i facilitaran la mobilitat del trànsit de vehicles en tot moment durant la jornada de treball. També, en tots aquells punts de confluència entre el pas i

itineraris de maquinària d'obra i vianants, es disposaran d'operaris senyalistes que regularan la seguretat de la mobilitat.

Els treballs previs (rigoles, reixes de desguàs i tapes) i de pavimentació es realitzaran en horari laborable de 09.00h a 19.00h, permetent sempre, en aquesta franja horària, el pas de vianants i vehicles a través de itineraris abalisats amb senyalització d'obra.

Els treballs de reposició de la senyalització horitzontal i les marques vials afectades es realitzarà combinant-se amb els treballs de pavimentació. Donat el volum i necessitat es podrien estendre durant la jornada nocturna.

Aplicarem, ajustant-ho als condicionants i necessitats de l'obra, el Manual de Senyalització Vial per Obres de l'Ajuntament de Santa Coloma de Gramenet o similar.

Es disposaran de tots els medis i equips de treballs necessaris per a poder atendre les necessitats de les obres plantejades amb total garantia tant d'execució en els terminis establerts com de qualitat en els acabats i seguretat.

5. PLA DE CONTROL DE QUALITAT

Aquesta Memòria presenta un Pla de Control de Qualitat per les mescles asfàltiques. Per la resta de materials es presentaran les fitxes i els certificats de qualitat corresponents.

6. DURADA DE LES OBRES

El temps previst per l'execució d'aquestes obres serà: 2 SETMANES.

7. PRESSUPOST

Aplicant els preus unitaris del Banc de Preus de referència determinat per l'ACM en funció de les famílies corresponents, i els Amidaments segons l'aixecament topogràfic realitzat, i tenint en compte les Partides Alçades, s'obté el següent Pressupost d'Execució Material:

Pressupost d'execució material:	96.987,50 €
---------------------------------	-------------

Afegint al Pressupost anterior els percentatges corresponents a Despeses Generals (13%) i Benefici Industrial (6%) s'obté el següent import per contracte sense I.V.A.:

115.415,13 €

Afegint al Pressupost anterior el percentatge d'IVA a aplicar (21%), s'obté el següent import per contracte amb l'IVA inclòs:

139.652.30 €

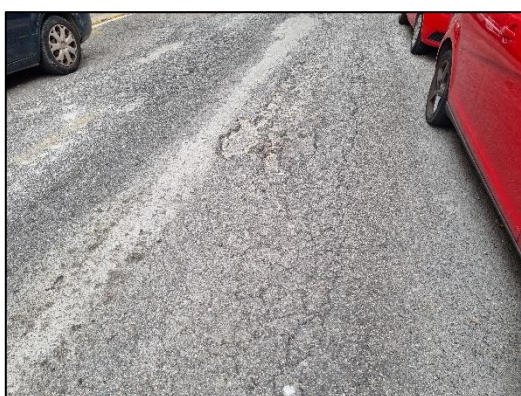


DOCUMENTACIÓ GRÀFICA

1. AIXECAMENT FOTOGRÀFIC



CARRER D'ÀNGEL GUIMERÀ







CARRER DE SANT FRANCESC



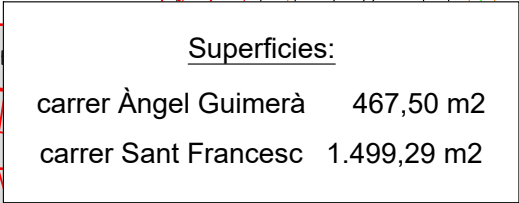






DOCUMENTACIÓ GRÀFICA

2. PLÀNOL



1



PRESSUPOST I AMIDAMENTS

Tenint en compte les diferències en algunes partides entre el Banc de Preus de referència determinat per l'ACM i el realment a executar, aquest redactat preval sobre el quadre de preus.

CAMPANYA ASFALTATS 2025 SANTA COLOMA DE GRAMENET

PRESUPUESTO				Precio	Medición	Importe
Obra	01	PresupuestoCAMPANYA ASFALTATS				
Capítulo	01	Preparació Memòria				
1	u	Jornada de treball d'equip de topografia consistent en la presa de dades en camp, posterior tractament de les dades en gabinet i volcat dels resultats en format paper o digital, inclosos totes les eines i materials necessaris		675,00	1,000	675,00
2	A012N000	h	Oficial 1ª	35,85	8,000	286,80
3	u	Elaboració i redacció d'informe topogràfic		1.250,00	1,000	1.250,00
TOTAL		Capítulo 01				2.211,80
Obra	01	PresupuestoCAMPANYA ASFALTATS				
Capítulo	06	Carrer d'Àngel Guimerà (des de l'Avinguda dels Banús fins al Carrer Sant Francesc)				
1	F21NU010	m2	Fresatge mecànic de paviment asfàltic, per cm de gruix, per a capes de rodament, en superfícies inferiors a 500 m2, en gruixos de fins a 5 cm, inclòs transport a planta de reciclatge, inclòs talls i entregues a tapes i reixes i posterior escombrat i neteja	1,55	2.337,500	3.623,13
			FRESAT 5 CM DE PAVIMENT EXISTENT Av. Banús - C/ Sant Francesc		2.337,500	
2	F21NV010	m2	Fresatge mecànic de paviment asfàltic, en zones concertes per a reparar capes intermèdies o bases (sanejaments), en superfícies inferiors a 500 m2, en gruixos de fins a 15 cm, inclòs transport a planta de reciclatge, inclòs talls i entregues a tapes i reixes i posterior escombrat i neteja	8,83	157,500	1.390,73
			FRESAT 7 CM EN ZONES DE SANEIG Av. Banús - C/ Sant Francesc		157,500	
3	F2RA63G0	m3	Deposició controlada a centre de reciclatge de residus barrejats inerts amb una densitat 1,0 t/m3, procedents de construcció o demolició, amb codi 170107 segons la Llista Europea de Residus (ORDEN MAM/304/2002)	25,00	46,440	1.161,00
			FRESAT 5 CM DE PAVIMENT EXISTENT Av. Banús - C/ Sant Francesc		31,556	
			FRESAT 7 CM EN ZONES DE SANEIG Av. Banús - C/ Sant Francesc		14,884	
4	F9J1V010	m2	Reg d'imprimació amb emulsió bituminosa catiónica, tipus C50BF5 IMP, amb una dotació d'1,5 kg/m2, inclòs neteja del ferm	0,57	157,500	89,78
			FRESAT 7 CM EN ZONES DE SANEIG Av. Banús - C/ Sant Francesc		157,500	
5	F9J1V025	m2	Reg d'adherència amb emulsió bituminosa catiónica termoadherent modificada amb polímers, tipus C60BP4 TER o C60BP3 TER, amb una dotació d'1 kg/m2, inclòs neteja del ferm	1,31	467,500	612,43
			FRESAT 5 CM DE PAVIMENT EXISTENT Av. Ramon Berenguer IV - C/ Cervantes		467,500	
6	F9H1U110	t	Mescla bituminosa contínua en calent, fabricada a temperatura normal, tipus AC 32 base 50/70 S, AC 32 base 35/50 S, AC 32 bin 50/70 S, AC32 bin 35/50 S, AC22 bin 50/70 S, AC 22 bin 35/50S (S-20/25), amb granulat per a base i betum asfàltic de penetració, col.locada a l'obra amb una compactació del 98% de l'assaig Marshall, en actuacions amb un volum de 10 a 100 t	98,36	26,460	2.602,61
			FRESAT 7 CM EN ZONES DE SANEIG Av. Banús - C/ Sant Francesc		26,460	

7	F9H1U130	t	Mescla bituminosa contínua en calent, fabricada a temperatura normal, tipus AC 16 surf 50/70 D, AC 16 surf 35/50 D, AC 22 surf 50/70 D, AC 22 surf 35/50, amb granulat per a rodament i betum asfàltic de penetració, inclòs un mínim de 10% de reciclat de mescla bituminosa, col.locada a l'obra amb una compactació del 98% de l'assaig Marshall, en actuacions amb un volum de 10 a 100 t	104,42	56,100	5.857,96
			FRESAT 5 CM DE PAVIMENT EXISTENT Av. Ramon Berenguer IV - C/ Cervantes		56,100	
8	F9HYV020	t	Increment en la col·locació a obra i compactació de mescla bituminosa en calent, en actuacions amb baix rendiment de material col·locat, entre 50 i 100 t	14,48	82,560	1.195,47
			FRESAT 7 CM EN ZONES DE SANEIG Av. Banús - C/ Sant Francesc		26,460	
			FRESAT 5 CM DE PAVIMENT EXISTENT Av. Ramon Berenguer IV - C/ Cervantes		56,100	
9	F9WZV011	u	Desmuntatge i col·locació de marc i tapa de pous de clavegueres o altres serveis, per a situar a nova rasant, en obres de recobriments asfàltic, amb morter d'alta resistència, inclòs carrega manual de runa generada	316,88	2,000	633,76
			Av. Ramon Berenguer IV - C/ Cervantes		2,000	
10	PC002	u	Desmuntatge de plataforma de formigó per prohibir l'aparcament a les entrades dels garatges privats, i posterior recol·locació i instal·lació	750,00	1,000	750,00
11	FBA0U210	u	Actuacions puntuals de pintat sobre paviment en actuacions d'1 jornada d'equip i fins a 50 m2 de superfície de marques vials realment pintades, per a ús permanent i retrorreflectant en sec, tipus P-R, amb plàstic d'aplicació en fred de dos components de color blanc i microesferes de vidre, amb addició de partícules de vidre de cantells angulars per tal d'incrementar el coeficient de lliscament a un mínim de 60 SRT segons la norma UNE-EN 1436, aplicada amb màquina d'accionament manual	1.243,95	1,000	1.243,95
12	PA001	pa	Partida alçada per a la Seguretat i Salut durant l'execució de les obres.	600,00	1,000	600,00
	TOTAL		Capítulo 06			19.760,82
	Obra	01	PresupuestoCAMPANYA ASFALTATS			
	Capítulo	07	Carrer de Sant Francesc			
1	F21NU030	m2	Fresatge mecànic de paviment asfàltic, per cm de gruix, per a capes de rodament, en superfícies de superiors a 1000 m2, en gruixos de fins a 5 cm, inclòs transport a planta de reciclatge, inclòs talls i entregues a tapes i reixes i posterior escombrat i neteja	0,74	7.496,450	5.547,37
			FRESAT 5 CM DE PAVIMENT EXISTENT C/ Sant Francesc		7.496,450	
2	F21NV020	m2	Fresatge mecànic de paviment asfàltic, en zones concertes per a reparar capes intermèdies o bases (sanejaments), en superfícies de 500 a 1000 m2, en gruixos de fins a 15 cm, inclòs transport a planta de reciclatge, inclòs talls i entregues a tapes i reixes i posterior escombrat i neteja	8,42	678,040	5.709,10
			FRESAT 7 CM EN ZONES DE SANEIG C/ Sant Francesc		678,040	
3	F2RA63G0	m3	Deposició controlada a centre de reciclatge de residus barrejats inerts amb una densitat 1,0 t/m3, procedents de construcció o demolició, amb codi 170107 segons la Llista Europea de Residus (ORDEN MAM/304/2002)	25,00	165,277	4.131,93
			FRESAT 5 CM DE PAVIMENT EXISTENT C/ Sant Francesc		101,202	
			FRESAT 7 CM EN ZONES DE SANEIG C/ Sant Francesc		64,075	



4	F9J1V010	m2	Reg d'imprimació amb emulsió bituminosa catònica, tipus C50BF5 IMP, amb una dotació d'1,5 kg/m2, inclòs neteja del ferm FRESAT 7 CM EN ZONES DE SANEIG C/ Sant Francesc	0,57	678,040	386,48
5	F9J1V025	m2	Reg d'adherència amb emulsió bituminosa catònica termoadherent modificada amb polimers, tipus C60BP4 TER o C60BP3 TER, amb una dotació d'1 kg/m2, inclòs neteja del ferm FRESAT 5 CM DE PAVIMENT EXISTENT C/ Sant Francesc	1,31	1.499,290	1.964,07
6	F9H1V110	t	Mescla bituminosa contínua en calent, fabricada a temperatura normal, tipus AC 32 base 50/70 S, AC 32 base 35/50 S, AC 32 bin 50/70 S, AC32 bin 35/50 S, AC22 bin 50/70 S, AC 22 bin 35/50S (S-20/25), amb granulat per a base i betum asfàltic de penetració, inclòs un mínim de 10% de reciclat de mescla bituminosa, col.locada a l'obra amb una compactació del 98% de l'assaig Marshall, en actuacions amb un volum de més de 100 t FRESAT 7 CM EN ZONES DE SANEIG C/ Sant Francesc	94,83	113,911	10.802,18
7	F9H1V130	t	Mescla bituminosa contínua en calent, fabricada a temperatura normal, tipus AC 16 surf 50/70 D, AC 16 surf 35/50 D, AC 22 surf 50/70 D, AC 22 surf 35/50, amb granulat per a rodament i betum asfàltic de penetració, inclòs un mínim de 10% de reciclat de mescla bituminosa, col.locada a l'obra amb una compactació del 98% de l'assaig Marshall, en actuacions amb un volum de més de 100 t FRESAT 5 CM DE PAVIMENT EXISTENT C/ Sant Francesc	100,88	179,915	18.149,83
8	F9WZV011	u	Desmuntatge i col·locació de marc i tapa de pous de clavegueres o altres serveis, per a situar a nova rasant, en obres de recobriments asfàltic, amb morter d'alta resistència, inclòs carrega manual de runa generada C/ Sant Francesc	316,88	4,000	1.267,52
9	FBA0U210	u	Actuacions puntuals de pintat sobre paviment en actuacions d'1 jornada d'equip i fins a 50 m2 de superfície de marques vials realment pintades, per a ús permanent i retrorreflectant en sec, tipus P-R, amb plàstic d'aplicació en fred de dos components de color blanc i microesferes de vidre, amb addició de partícules de vidre de cantells angulars per tal d'incrementar el coeficient de lliscament a un mínim de 60 SRT segons la norma UNE-EN 1436, aplicada amb màquina d'accionament manual	1.243,95	2,000	2.487,90
10	PA001	pa	Partida alçada per a la Seguretat i Salut durant l'execució de les obres.	1.500,00	1,000	1.500,00
	TOTAL		Capítulo 07			51.946,38
	Obra	01	PresupuestoCAMPANYA ASFALTATS			
	Capítulo	13	Varis			
1		pa	Partida alçada a justificar per reposició de rigoles en mal estat.	10.000,00	1,000	10.000,00
2	FDKZHL4	u	Bastiment i tapa quadrada de fosa dúctil per a pericó de serveis, recolzada, pas lliure de 700x700 mm i classe D400 segons norma UNE-EN 124, col·locat amb morter	356,85	10,000	3.568,50
			Previsió		2,000	
3	PA003	pa	Partida alçada per imprevistos d'obra	9.500,00	1,000	9.500,00
	TOTAL		Capítulo 13			23.068,50
			PRESSUPOST D'EXECUCIÓ MATERIAL			96.987,50



RESUM PRESSUPOST



PRESSUPOST D'EXECUCIÓ MATERIAL	96.987,50
Despeses Generals (13%)	12.608,38
Benefici Industrial (6%)	5.819,25
Subtotal	115.415,13
IVA (21%)	24.237,18
TOTAL PRESSUPOST PER CONTRACTE	139.652,30

Aquest pressupost d'execució per contracte puja a

(CENT TRENTA-NOU MIL SIS-CENTS CINQUANTA-DOS EUROS AMB TRENTA CÈNTIMS)



FÓRMULES DE TREBALL DE MESCLA BITUMINOSA EN CALENT PROPOSADA

AC 22 bin 50/70 S

AC 16 surf 50/70 D



**PROJECTE DOCUMENTAL DE MESCLES EN CALENT:
OBRA: CAMPANYA D'ASFALTATS 2025**



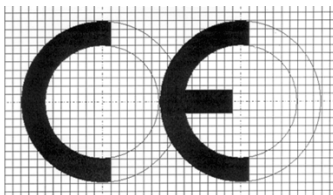
OCTUBRE 2025

Introducció.

Tots els productes fabricats per ROGASA CONSTRUCCIONES Y CONTRATAS SAU son realitzats d'acord a les normatives que apliquen i seguint les garanties de qualitat exigibles, dins aquest entorn l'empresa està acreditada amb els següents segells que afecten tant la qualitat, com medi ambient i seguretat.



El certificat CE i la declaració de conformitat, implica que ROGASA compleix amb el requeriments i especificitats per ser comercialitzat en tot el entorn de la EU.



ROGASA
ROGASA CONSTRUCCIONES
Y CONTRATAS S.A.U.
NIF A-00000000
Barcelona, 29 d'Octubre 2025
C/ Osona, 1
Paseo de Arce 100 "Gran Plaza"
08002 - 08002 - 08002
Tel. 93 610 10 00



BUREAU
VERITAS

Bureau Veritas Certification

Certificación

Concedida a

GRUPO ROGASA

CARRER D'OSONA, 1, PARC DE NEGOCIS MAS BLAU - 08820 - EL PRAT DE
LLOBREGAT - BARCELONA - ESPAÑA

Bureau Veritas Certification certifica que el Sistema de Gestión ha sido auditado y
encontrado conforme con los requisitos de la norma:

NORMA

ISO 9001:2015

El Sistema de Gestión se aplica a:

CONSTRUCCIÓN, REHABILITACIÓN Y MANTENIMIENTO DE OBRAS DE INFRAESTRUCTURA
VIARIA, MARÍTIMAS Y PORTUARIAS. CONSTRUCCIÓN Y REHABILITACIÓN DE EDIFICACIÓN
URBANA. FABRICACIÓN DE MEZCLAS ASFÁLTICAS. FABRICACIÓN DE HORMIGÓN.

Número del Certificado:	ES141504 - 1
Fecha de certificación inicial con otra Entidad de Certificación:	31-12-2009
Auditoría de certificación/renovación:	24-11-2023
Caducidad del ciclo anterior:	07-12-2023
Certificado en vigor:	08-12-2023
Caducidad del certificado:	07-12-2026

Este certificado está sujeto a los términos y condiciones generales y particulares de los
servicios de certificación



Bureau Veritas Iberia S.L.
C/ Valportillo Primera 22-24, Edificio Caoba, 28108 Alcobendas - Madrid, España





BUREAU
VERITAS

Bureau Veritas Certification



Certificación

Concedida a

GRUPO ROGASA

Emplazamiento	Dirección	Alcance
REHAC, S.A.	CARRER D'OSONA, 1, PARC DE NEGOCIS MAS BLAU - 08820 - EL PRAT DE LLOBREGAT - BARCELONA - ESPAÑA	CONSTRUCCIÓN Y REHABILITACIÓN DE EDIFICACIÓN URBANA.
REHAC, S.A.	CALLE ORENSE 25 1º B - 28020 - MADRID - ESPAÑA	
ROGASA CONSTRUCCIONES Y CONTRATAS SAU	CARRER D'OSONA, 1, PARC DE NEGOCIS MAS BLAU - 08820 - EL PRAT DE LLOBREGAT - BARCELONA - ESPAÑA	CONSTRUCCIÓN, REHABILITACIÓN Y MANTENIMIENTO DE OBRAS DE INFRAESTRUCTURA VIARIA, MARÍTIMAS Y PORTUARIAS. CONSTRUCCIÓN Y REHABILITACIÓN DE EDIFICACIÓN URBANA.
ROGASA CONSTRUCCIONES Y CONTRATAS, S.A.U.	CALLE ORENSE 25 1º B - 08020 - MADRID - ESPAÑA	
ROGASA CONSTRUCCIONES Y CONTRATAS, S.A.U.	PASEO RIU BESOS, 13 POL.IND.SOTA EL MOLÍ - 08160 - MONTMELÓ - BARCELONA - ESPAÑA	FABRICACIÓN DE MEZCLAS ASFÁLTICAS. FABRICACIÓN DE HORMIGÓN.

Número del certificado:	ES141504 - 1
Fecha de certificación inicial con otra Entidad de Certificación:	31-12-2009
Auditoría de certificación/renovación:	24-11-2023
Caducidad del ciclo anterior:	07-12-2023
Certificado en vigor:	08-12-2023
Caducidad del certificado:	07-12-2026

Este certificado está sujeto a los términos y condiciones generales y particulares de los servicios de certificación

Bureau Veritas Iberia S.L.
C/ Valportillo Primera 22-24, Edificio Caoba, 28108 Alcobendas - Madrid, España





BUREAU
VERITAS

Bureau Veritas Certification

Certificación

Concedida a

GRUPO ROGASA

CARRER D'OSONA, 1, PARC DE NEGOCIS MAS BLAU - 08820 - EL PRAT DE
LLOBREGAT - BARCELONA - ESPAÑA

Bureau Veritas Certification certifica que el Sistema de Gestión ha sido auditado y
encontrado conforme con los requisitos de la norma:

NORMA

ISO 14001:2015

El Sistema de Gestión se aplica a:

CONSTRUCCIÓN, REHABILITACIÓN Y MANTENIMIENTO DE OBRAS DE INFRAESTRUCTURA
VIARIA, MARÍTIMAS Y PORTUARIAS. CONSTRUCCIÓN Y REHABILITACIÓN DE EDIFICACIÓN
URBANA.

Número del Certificado:	ES141481 - 1
Fecha de certificación inicial con otra Entidad de Certificación:	31-12-2009
Auditoría de certificación/renovación:	24-11-2023
Caducidad del ciclo anterior:	07-12-2023
Certificado en vigor:	21-12-2023
Caducidad del certificado:	07-12-2026

Este certificado está sujeto a los términos y condiciones generales y particulares de los
servicios de certificación



Bureau Veritas Iberia S.L.
C/ Valportillo Primera 22-24, Edificio Caoba, 28108 Alcobendas - Madrid, España





BUREAU
VERITAS

Bureau Veritas Certification



Certificación

Concedida a

GRUPO ROGASA

Emplazamiento	Dirección	Alcance
REHAC, S.A.	CARRER D'OSONA, 1, PARC DE NEGOCIS MAS BLAU - 08820 - EL PRAT DE LLOBREGAT - BARCELONA - ESPAÑA	CONSTRUCCIÓN Y REHABILITACIÓN DE EDIFICACIÓN URBANA.
REHAC, S.A.	CALLE ORENSE 25 1º B - 28020 - MADRID - ESPAÑA	
ROGASA CONSTRUCCIONES Y CONTRATAS SAU	CARRER D'OSONA, 1, PARC DE NEGOCIS MAS BLAU - 08820 - EL PRAT DE LLOBREGAT - BARCELONA - ESPAÑA	CONSTRUCCIÓN, REHABILITACIÓN Y MANTENIMIENTO DE OBRAS DE INFRAESTRUCTURA VIARIA, MARÍTIMAS Y PORTUARIAS. CONSTRUCCIÓN Y REHABILITACIÓN DE EDIFICACIÓN URBANA.
ROGASA CONSTRUCCIONES Y CONTRATAS, S.A.U.	CALLE ORENSE 25 1º B - 08020 - MADRID - ESPAÑA	

Número del certificado:	ES141481 - 1
Fecha de certificación inicial con otra Entidad de Certificación:	31-12-2009
Auditoría de certificación/renovación:	24-11-2023
Caducidad del ciclo anterior:	07-12-2023
Certificado en vigor:	21-12-2023
Caducidad del certificado:	07-12-2026

Este certificado está sujeto a los términos y condiciones generales y particulares de los servicios de certificación

Bureau Veritas Iberia S.L.
C/ Valportillo Primera 22-24, Edificio Caoba, 28108 Alcobendas - Madrid, España





BUREAU
VERITAS

Bureau Veritas Certification

Certificación

Concedida a

GRUPO ROGASA

CARRER D'OSONA, 1, PARC DE NEGOCIS MAS BLAU - 08820 - EL PRAT DE
LLOBREGAT - BARCELONA - ESPAÑA

Bureau Veritas Certification certifica que el Sistema de Gestión ha sido auditado y
encontrado conforme con los requisitos de la norma:

NORMA

ISO 45001:2018

El Sistema de Gestión se aplica a:

CONSTRUCCIÓN, REHABILITACIÓN Y MANTENIMIENTO DE OBRAS DE INFRAESTRUCTURA
VIARIA, MARÍTIMAS Y PORTUARIAS. CONSTRUCCIÓN Y REHABILITACIÓN DE EDIFICACIÓN
URBANA.

Número del Certificado:	ES141480 - 1
Fecha de certificación inicial con otra Entidad de Certificación:	31-12-2009
Auditoría de certificación/renovación:	24-11-2023
Caducidad del ciclo anterior:	07-12-2023
Certificado en vigor:	21-12-2023
Caducidad del certificado:	07-12-2026

Este certificado está sujeto a los términos y condiciones generales y particulares de los
servicios de certificación



Bureau Veritas Iberia S.L.
C/ Valportillo Primera 22-24, Edificio Caoba, 28108 Alcobendas - Madrid, España





BUREAU
VERITAS

Bureau Veritas Certification

Certificación

Concedida a

GRUPO ROGASA

Emplazamiento	Dirección	Alcance
REHAC, S.A.	CARRER D'OSONA, 1, PARC DE NEGOCIS MAS BLAU - 08820 - EL PRAT DE LLOBREGAT - BARCELONA - ESPAÑA	CONSTRUCCIÓN Y REHABILITACIÓN DE EDIFICACIÓN URBANA.
REHAC, S.A.	CALLE ORENSE 25 1º B - 28020 - MADRID - ESPAÑA	
ROGASA CONSTRUCCIONES Y CONTRATAS SAU	CARRER D'OSONA, 1, PARC DE NEGOCIS MAS BLAU - 08820 - EL PRAT DE LLOBREGAT - BARCELONA - ESPAÑA	CONSTRUCCIÓN, REHABILITACIÓN Y MANTENIMIENTO DE OBRAS DE INFRAESTRUCTURA VIARIA, MARÍTIMAS Y PORTUARIAS. CONSTRUCCIÓN Y REHABILITACIÓN DE EDIFICACIÓN URBANA.
ROGASA CONSTRUCCIONES Y CONTRATAS, S.A.U.	CALLE ORENSE 25 1º B - 08020 - MADRID - ESPAÑA	

Número del certificado:	ES141480 - 1
Fecha de certificación inicial con otra Entidad de Certificación:	31-12-2009
Auditoría de certificación/renovación:	24-11-2023
Caducidad del ciclo anterior:	07-12-2023
Certificado en vigor:	21-12-2023
Caducidad del certificado:	07-12-2026

Este certificado está sujeto a los términos y condiciones generales y particulares de los servicios de certificación



Bureau Veritas Iberia S.L.
C/ Valportillo Primera 22-24, Edificio Caoba, 28108 Alcobendas - Madrid, España



Certificats de Mescles Bituminoses

DISEÑO PARA PRODUCCIÓN EN PLANTA

TIPO DE MEZCLA:

AC16 SURF 50/70 D

USO:

RODADURA

CONTROL DE MEZCLAS BITUMINOSAS EN CALIENTE

Tipus mescla:	AC16 SURF 50/70 D	Tipus de capa	RODADURA	Tipus betum	B50/70
Client:					
Obra:					
Localització de la mostra:	Temp °C de la mostra:		Realizados en:		
Matrícula del camión:	Fecha inicio ensayos:		Muestreo realizado por:		
Fecha recogida:	Fecha final ensayos:		Ensayos realizados por: Vanessa Fernández		
Hora recogida:					

Huso Granulométrico

Tamiz UNE-EN 933-2 (mm)	AC16 SURF 50/70 D			
	Limite Inferior		Limite Superior	
	(% Que Pasa)	(%Que Retiene)	(% Que Pasa)	(%Que Retiene)
45	100		100	
31,5	100		100	
22,4	100		100	
20				
16	90		100	
14				
12,5				
11,2				
10				
8	64		79	
6,3				
5,6				
4	44		59	
2	31		46	
0,5	16		27	
0,25	11		20	
0,063	4		8	

Granulometrías de los áridos

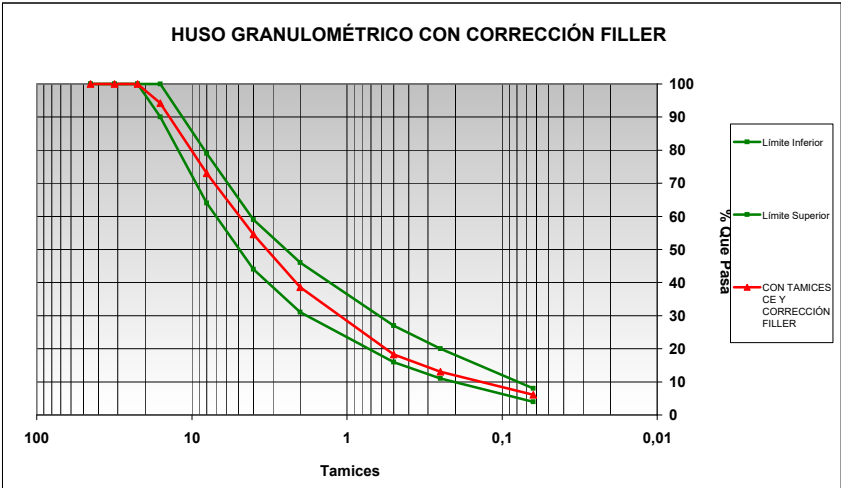
Suma de Proporción												
Orden	Fracción	Naturaleza	Proporción	Tamiz 22,4	Tamiz 16	Tamiz 11,2	Tamiz 8	Tamiz 4	Tamiz 2	Tamiz 0,063	Total	
	12/18	Granitic	15,3	100	62	8	1	1	1	0	15	
	5/12	Granitic	28,3	100	100	97	58	3	2	0	28	
	0/5	Calic	51,5	100	100	100	100	94	64	11	52	
	Filler	Carbonat	5,0	100	100	100	100	100	100	87	5	
Total general											100	

Composición Granulométrica

Suma de Proporción												
Orden	Fracción	Naturaleza	Proporción	Tamiz 22,4	Tamiz 16	Tamiz 11,2	Tamiz 8	Tamiz 4	Tamiz 2	Tamiz 0,063	Total	
	12/18	Granitic	15,3	15	9	1	0	0	0	0	15	
	5/12	Granitic	28,3	28	28	27	16	1	0	0	28	
	0/5	Calic	51,5	52	52	52	51	49	33	5	52	
	Filler	Carbonat	5,0	5	5	5	5	5	5	4	5	

Composición Granulométrica con corrección de Filler (desfillerización)

TAMICES	45,00	31,50	22,40	20,00	16,00	14,00	12,50	11,20	10,00	8,00	6,30	5,60	4,00	2,00	0,5	0,25	0,063
TOTAL	100	100	100		94					73			55	39	18	13	6,0



PARÁMETROS DE DOSIFICACIÓN EN PLANTA		
Ligante B50/70	% s/m	5,10
	% s/a	5,37
Adiciones	% s/m	
	% s/a	
	% s/b	
Adiciones	% s/m	
	% s/a	
	% s/b	
Rango temperatura °C	150-190	
VALORES OBTENIDOS		
Densidad Maxima (UNE-EN 12697-5) Kg/m3	2490	
Densidad Aparente (UNE-EN 12697-6) g/cm3	2,38	
Huecos mezcla (UNE-EN 12697-2) %	4	
Sensibilidad Agua ITSr (UNE-EN 12697-12) %	≥ 85	



1377

ROGASA CONSTRUCCIONES Y CONTRATAS S.A.U.
C/Osona nº1, Parc de Negocis "Mas Blau" 08820. El Prat de Llobregat (Barcelona)
22
0091

ROGASA CONSTRUCCIONES Y CONTRATAS S.A.U. Montmeló
C/Passeig del riu Besòs nº13, Polígono Industrial Pla Sota el Moli 08160. Montmeló (Barcelona)

AC16 SURF 50/70 D
91D12 RODADURA 50/70

EN 13108-1:2008. Hormigón Bituminoso

CARACTERÍSTICAS ESENCIALES		PRESTACIONES			ESPECIFICACIONES TÉCNICAS		
NOMBRE DEL ENSAYO		VALOR DECLARADO		UNIDADES	CATEGORIA	NORMA ENSAYO	NORMA
Contenido de huecos				%	V _{máx} .6 V _{mín} .3	EN 12697-8	EN 13108-1:2008. Hormigón Bituminoso
Huecos rellenos con betún				%	VFB _{máx} .83 VFB _{mín} .60	EN 12697-8	
Huecos en áridos minerales				%	VM _A mín.14	EN 12697-8	
Sensibilidad al agua		85		%	ITSR80	EN 12697-12	
Temperatura de mezcla		140-180		°C		EN 12697-13	
Granulometría		TAMIZ	%	%		EN 12697-2	
		45					
		31,5					
		22,4	100				
		20					
		16	95				
		14					
		12,5					
		11,2					
		10					
		8	73				
		6,3					
		5,6					
		4	54				
2	38						
0,5	18						
0,25	13						
0,063	6,0						
Contenido de ligante		5,1		%	B _{mín} .5,0	EN 12697-1 ó EN-12697-39	
Resistencia a la deformación permanente Dispositivo pequeño: pendiente de rodada				mm/1000ciclos	WTS _{AIR} 0,07	EN 12697-22	

1. NOMBRE Y CÓDIGO DE IDENTIFICACIÓN:

PRODUCTO:

AC16 SURF 50/70 D

91D12 RODADURA 50/70

2. NOMBRE Y DIRECCIÓN DEL FABRICANTE:

NOMBRE:

ROGASA CONSTRUCCIONES Y CONTRATAS S.A.U.

DIRECCIÓN SOCIAL:

C/Osona nº1, Parc de Negocis "Mas Blau" 08820. El Prat de Llobregat (Barcelona)

DIRECCIÓN DE PRODUCCIÓN:

C/Passeig del riu Besòs nº13, Polígono Industrial Pla Sota el Moll 08160. Montmeló (Barcelona)

3. USO PREVISTO:

HORMIGÓN BITUMINOSO PARA CAPAS SUPERFICIALES, CAPAS DE LIGANTE, CAPAS REGULADORAS

4. SISTEMA DE EVALUACIÓN Y VERIFICACIÓN DE LA CONSTANCIA DE LAS PRESTACIONES:

SISTEMA+2

5. ORGANISMO NOTIFICADO:

NOMBRE Y NÚMERO:

CENTRO DE ESTUDIOS DE MATERIALES Y CONTROL DE OBRA S.A. (CEMOSA), Nº1377

DESCRIPCIÓN DE LA TAREA REALIZADA:

REALIZAR LA INSPECCIÓN INICIAL DE LA PLANTA DE PRODUCCIÓN Y DEL CONTROL DE

6. PRESTACIONES DECLARADAS:

CARACTERÍSTICAS ESENCIALES		PRESTACIONES			ESPECIFICACIONES TÉCNICAS	
NOMBRE DEL ENSAYO		VALOR DECLARADO	UNIDADES	CATEGORIA	NORMA ENSAYO	NORMA
Contenido de huecos	máximo		%	Vmáx.6 Vmin.3	EN 12697-8	EN 13108-1:2008. Hormigón Bituminoso
	mínimo					
Huecos rellenos con betún			%	VFBmáx.83 VFBmin.60	EN 12697-8	
Máximo huecos relleno con betún						
Mínimo huecos relleno con betún						
Huecos en áridos minerales			%	VMamin.14	EN 12697-8	
Sensibilidad al agua		85	%	ITSR80	EN 12697-12	
Pérdida de partículas			%	NPD	EN 12697-17	
Permeabilidad	Horizontal			NPD	EN 12697-19	
	Vertical			NPD		
Escurrimiento del ligante				NPD	EN 12697-18	
Resistencia a la abrasión con neumáticos claveteados				NPD	EN 12697-16	
Reacción al fuego				NPD	EN 13501-1	
Temperatura de mezcla		140-180	°C		EN 12697-13	
Granulometría	TAMIZ	%			EN 12697-2	
	45					
	31,5					
	22,4	100				
	20					
	16	95				
	14					
	12,5					
	11,2					
	10					
	8	73				
	6,3					
	5,6					
	4	54				
	2	38				
	0,5	18				
	0,25	13				
	0,063	6,0				
Contenido de ligante		5,1	%	Bmin.5,0	EN 12697-1 ó EN 12697-39	
Valores Marshall para aplicación en aeropuertos				NPD	EN 12697-34	
Estabilidad mínima				NPD		
Estabilidad máxima				NPD		
Fluencia				NPD		
Cociente				NPD		
Resistencia a la deformación permanente			mm/1000ciclos	WTSAIR 0,07	EN 12697-22	
Dispositivo pequeño: pendiente de rodada						


 FIRMADO POR Y EN NOMBRE DEL FABRICANTE POR:
 ROGASA CONSTRUCCIONES
 Y CONTRATAS, S.A.U.
 N.I.F. A-58425760

FIRMA: Marc Serra (Dirección Técnica)
 Parc de Negocis "Mas Blau"
 08820 El Prat de Llobregat
 Tel. 93 640 18 65

En Montmeló, a 1 de Junio de 2022

DISEÑO PARA PRODUCCIÓN EN PLANTA

TIPO DE MEZCLA:

AC22 BIN 50/70 S

USO:

INTERMEDIA

CONTROL DE MEZCLAS BITUMINOSAS EN CALIENTE

Tipus mescla:	AC22 BIN 50/70 S	Tipus de capa	INTERMEDIA	Tipus betum	B50/70
Client:					
Obra:					
Localització de la mostra:			Temp °C de la mostra:	Realizados en: LCOiD Rogasa	
Matrícula del camión:			Fecha inicio ensayos:	Muestreo realizado por: ENGQUIA SL	
Fecha recogida:			Fecha final ensayos:	Ensayos realizados por: Vanessa Fernández	
Hora recogida:					

Huso Granulométrico

Tamiz UNE-EN 933-2 (mm)	AC22 BIN 50/70 S			
	Limite Inferior		Limite Superior	
	(% Que Pasa)	(%Que Retiene)	(% Que Pasa)	(%Que Retiene)
45	100		100	
31,5	100		100	
22,4	90		100	
20				
16	70		88	
14				
12,5				
11,2				
10				
8	50		66	
6,3				
5,6				
4				
2	24		38	
0,5	11		21	
0,25	7		15	
0,063	3		7	

Granulometrías de los áridos

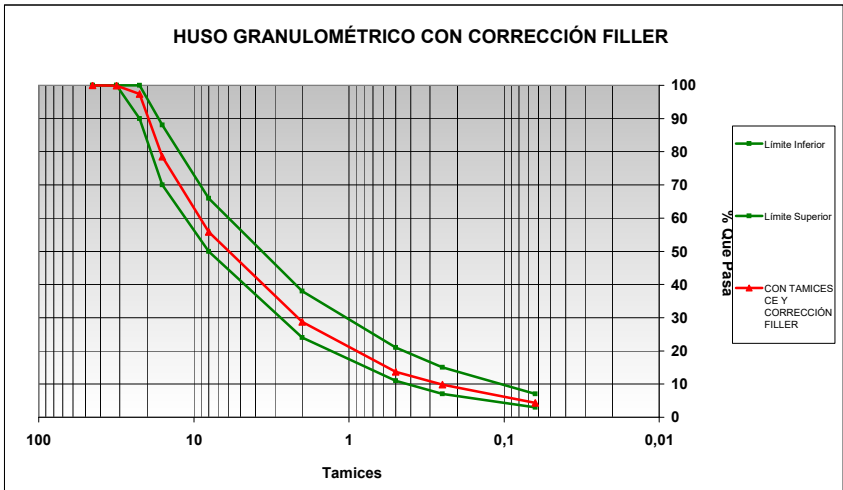
Suma de Proporción											
Orden	Fracción	Naturaleza	Proporción	Tamiz 22,4	Tamiz 16	Tamiz 11,2	Tamiz 8	Tamiz 4	Tamiz 2	Tamiz 0,063	Total
	18/25	Granitic	16,4	85	12	3	3	3	3	2	16
	12/18	Granitic	18,3	100	62	8	1	1	1	0	18
	5/12	Granitic	24,0	100	100	97	58	3	2	0	24
	0/5	Calic	37,9	100	100	100	100	94	64	11	38
	Filler	Carbonat	3,5	100	100	100	100	100	100	87	4
Total general											100

Composición Granulométrica

Suma de Proporción											
Orden	Fracción	Naturaleza	Proporción	Tamiz 22,4	Tamiz 16	Tamiz 11,2	Tamiz 8	Tamiz 4	Tamiz 2	Tamiz 0,063	Total
	18/25	Granitic	16,4	14	2	1	0	0	0	0	16
	12/18	Granitic	18,3	18	11	2	0	0	0	0	18
	5/12	Granitic	24,0	24	24	23	14	1	0	0	24
	0/5	Calic	37,9	38	38	38	38	36	24	4	38
	Filler	Carbonat	3,5	4	4	4	4	4	4	3	4

Composición Granulométrica con corrección de Filler (desfillerización)

TAMICES	45,00	31,50	22,40	20,00	16,00	14,00	12,50	11,20	10,00	8,00	6,30	5,60	4,00	2,00	0,5	0,25	0,063
TOTAL	100	100	97		79					56				29	14	10	4,4



PARÁMETROS DE DOSIFICACIÓN EN PLANTA		
Ligante B50/70	% s/m	4,30
	% s/a	4,49
Adiciones	% s/m	
	% s/a	
	% s/b	
Adiciones	% s/m	
	% s/a	
	% s/b	
Rango temperatura °C	150-190	

VALORES OBTENIDOS		
Densidad Maxima (UNE-EN 12697-5) Kg/m3		2516
Densidad Aparente (UNE-EN 12697-6) g/cm3		2,38
Huecos mezcla (UNE-EN 12697-2) %		5
Sensibilidad Agua ITSR (UNE-EN 12697-12) %		≥ 80



1377

ROGASA CONSTRUCCIONES Y CONTRATAS S.A.U.
C/Osona nº1, Parc de Negocis "Mas Blau" 08820. El Prat de Llobregat (Barcelona)
22
0250

ROGASA CONSTRUCCIONES Y CONTRATAS S.A.U. Montmeló
C/Passeig del riu Besòs nº13, Polígono Industrial Pla Sota el Moli 08160. Montmeló (Barcelona)

AC22 BIN 50/70 S
250S20 INTERMEDIA 50/70

EN 13108-1:2008. Hormigón Bituminoso

CARACTERÍSTICAS ESENCIALES		PRESTACIONES			ESPECIFICACIONES TÉCNICAS		
NOMBRE DEL ENSAYO		VALOR DECLARADO		UNIDADES	CATEGORIA	NORMA ENSAYO	NORMA
Contenido de huecos	máximo		%	V _{máx} .8 V _{mín} .4	EN 12697-8	EN 13108-1:2008. Hormigón Bituminoso	
	mínimo						
	Categoría						
Huecos rellenos con betún	Máximo huecos relleno con betún Mínimo huecos relleno con betún		%	VFB _{máx} .80 VFB _{mín} .55	EN 12697-8		
Huecos en áridos minerales			%	VMA _{mín} .14	EN 12697-8		
Sensibilidad al agua			%	ITSR80	EN 12697-12		
Temperatura de mezcla		140-180		°C	EN 12697-13		
Granulometría	TAMIZ	%	%		EN 12697-2		
	45						
	31,5	100					
	22,4	97					
	20						
	16	79					
	14						
	12,5						
	11,2						
	10						
	8	56					
	6,3						
	5,6						
	4						
	2	28					
0,5	14						
0,25	10						
0,063	4,4						
Contenido de ligante		4,3	%	B _{mín} .4,2	EN 12697-1 ó EN-12697-39		
Resistencia a la deformación permanente			mm/1000ciclos	WTSAIR 0,07	EN 12697-22		
Dispositivo pequeño: pendiente de rodada							

1. NOMBRE Y CÓDIGO DE IDENTIFICACIÓN:

PRODUCTO:

AC22 BIN 50/70 S

250S20 INTERMEDIA 50/70

2. NOMBRE Y DIRECCIÓN DEL FABRICANTE:

NOMBRE:

ROGASA CONSTRUCCIONES Y CONTRATAS S.A.U.

DIRECCIÓN SOCIAL:

C/Osona nº1, Parc de Negocis "Mas Blau" 08820. El Prat de Llobregat (Barcelona)

DIRECCIÓN DE PRODUCCIÓN:

C/Passeig del riu Besòs nº13, Polígono Industrial Pla Sota el Moll 08160. Montmeló (Barcelona)

3. USO PREVISTO:

HORMIGÓN BITUMINOSO PARA CAPAS SUPERFICIALES, CAPAS DE LIGANTE, CAPAS REGULADORAS

4. SISTEMA DE EVALUACIÓN Y VERIFICACIÓN DE LA CONSTANCIA DE LAS PRESTACIONES:

SISTEMA+2

5. ORGANISMO NOTIFICADO:

NOMBRE Y NÚMERO:

CENTRO DE ESTUDIOS DE MATERIALES Y CONTROL DE OBRA S.A. (CEMOSA), Nº1377

DESCRIPCIÓN DE LA TAREA REALIZADA:

REALIZAR LA INSPECCIÓN INICIAL DE LA PLANTA DE PRODUCCIÓN Y DEL CONTROL DE

6. PRESTACIONES DECLARADAS:

CARACTERÍSTICAS ESENCIALES		PRESTACIONES			ESPECIFICACIONES TÉCNICAS		
NOMBRE DEL ENSAYO		VALOR DECLARADO	UNIDADES	CATEGORIA	NORMA ENSAYO	NORMA	
Contenido de huecos	máximo		%	Vmáx.8 Vmin.4	EN 12697-8	EN 13108-1:2008. Hormigón Bituminoso	
	mínimo						
Huecos rellenos con betún			%	VFBmáx.80 VFBmin.55	EN 12697-8		
Máximo huecos relleno con betún							
Mínimo huecos relleno con betún							
Huecos en áridos minerales			%	VMamin.14	EN 12697-8		
Sensibilidad al agua			%	ITSR80	EN 12697-12		
Pérdida de partículas			%	NPD	EN 12697-17		
Permeabilidad	Horizontal			NPD	EN 12697-19		
	Vertical			NPD			
Escurrimiento del ligante				NPD	EN 12697-18		
Resistencia a la abrasión con neumáticos claveteados				NPD	EN 12697-16		
Reacción al fuego				NPD	EN 13501-1		
Temperatura de mezcla		140-180		°C	EN 12697-13		
Granulometría	TAMIZ	%			EN 12697-2		
	45						
	31,5	100					
	22,4	97					
	20						
	16	79					
	14						
	12,5						
	11,2						
	10						
	8	56					
	6,3						
	5,6						
	4						
	2	28					
	0,5	14					
	0,25	10					
	0,063	4,4					
Contenido de ligante		4,3		%	Bmin.4,2		EN 12697-1 ó EN 12697-39
Valores Marshall para aplicación en aeropuertos				NPD	EN 12697-34		
Estabilidad mínima				NPD			
Estabilidad máxima				NPD			
Fluencia				NPD			
Cociente				NPD			
Resistencia a la deformación permanente			mm/1000ciclos	WTSAIR 0,07	EN 12697-22		
Dispositivo pequeño: pendiente de rodada							

FIRMADO POR Y EN NOMBRE DEL FABRICANTE POR:


ROGASA
 CONSTRUCCIONES
 Y CONTRATAS S.A.U.
 N.I.F. A-58425760

 FIRMA: Marc Serra (Dirección Técnica)
 Parc de Negocis "Mas Blau"
 08820 El Prat de Llobregat
 Tel. 93 640 18 65

En Montmeló, a 1 de Junio de 2022

CERTIFICADO DE CONFORMIDAD DEL CONTROL DE PRODUCCIÓN EN FÁBRICA

1377/CPR/MB-0103

En cumplimiento con el Reglamento (UE) nº 305/2011 del Parlamento Europeo y del Consejo, de 9 de marzo de 2011 (Reglamento de productos de construcción o CPR), este certificado se aplica al producto de construcción:

Producto:	MEZCLAS BITUMINOSAS
Descripción:	Ver Anexo
Norma:	Ver Anexo

Puesto en el mercado bajo el nombre o la marca comercial de:

ROGASA CONSTRUCCIONES Y CONTRATAS, S.A.U.

**Calle d' Osona, 1 Parque de Negocios Mas Blau
C.P. 08820 El Prat de Llobregat (Barcelona)**

Y producido en la planta de fabricación:

**Carrer Riu Besos 13 Polígono Industrial Pla Sota El Molí
08160 Montmeló (Barcelona)**

Este certificado indica que todas las disposiciones relativas a la evaluación y verificación de la constancia de las prestaciones descritas en el Anexo ZA de la norma arriba mencionada bajo el sistema 2+, se aplican y que el control de producción en fábrica se evalúa para estar en conformidad con los requisitos.

Este certificado fue emitido por primera vez el 23 de Noviembre de 2009 y seguirá siendo válido hasta el 21 de Junio de 2026 siempre y cuando ni la norma armonizada, el producto de construcción, los métodos EVCP ni las condiciones de producción en la planta se modifiquen de manera significativa, a no ser que sea suspendido o retirado por el organismo de certificación de producto notificado CEMOSA (nº 1377).

Este certificado anula y sustituye al de fecha de emisión: 21 de Junio de 2024.

Fecha de última emisión: 20 de Junio de 2025.

Por CEMOSA:

Alicia Pacheco Gómez
Directora de Certificación

Centro de Estudios de Materiales
y Control de Obra, S.A.
(CEMOSA)

C/ Benaque 9
29004 - Málaga

Tel. 952 23 08 42
www.cemosa.es



CERTIFICADO DE CONFORMIDAD DEL CONTROL DE PRODUCCIÓN EN FÁBRICA

1377/CPR/MB-0103

ANEXO

Fórmula	Identificación del producto	Norma
0001	AC 6 SURF 35/50 D COLOR	Mezclas bituminosas. Especificaciones de materiales. Parte 1: Hormigón bituminoso. EN 13108-1:2006 y EN 13108-1:2006/AC:2008
0002	AC 6 SURF 50/70 D COLOR	Mezclas bituminosas. Especificaciones de materiales. Parte 1: Hormigón bituminoso. EN 13108-1:2006 y EN 13108-1:2006/AC:2008
0003	AC 6 SURF 35/50 RSNP D COLOR	Mezclas bituminosas. Especificaciones de materiales. Parte 1: Hormigón bituminoso. EN 13108-1:2006 y EN 13108-1:2006/AC:2008
0004	AC 6 SURF 35/50 RSNP D	Mezclas bituminosas. Especificaciones de materiales. Parte 1: Hormigón bituminoso. EN 13108-1:2006 y EN 13108-1:2006/AC:2008
0006	AC 6 SURF 35/50 D	Mezclas bituminosas. Especificaciones de materiales. Parte 1: Hormigón bituminoso. EN 13108-1:2006 y EN 13108-1:2006/AC:2008
0007	AC 6 SURF 50/70 D	Mezclas bituminosas. Especificaciones de materiales. Parte 1: Hormigón bituminoso. EN 13108-1:2006 y EN 13108-1:2006/AC:2008
0012	AC 6 SURF PMB 45/80-60 D	Mezclas bituminosas. Especificaciones de materiales. Parte 1: Hormigón bituminoso. EN 13108-1:2006 y EN 13108-1:2006/AC:2008
0013	AC 6 SURF PMB 45/80-65 D	Mezclas bituminosas. Especificaciones de materiales. Parte 1: Hormigón bituminoso. EN 13108-1:2006 y EN 13108-1:2006/AC:2008
0015	AC 6 SURF 35/50 D FIBRAS COLOR	Mezclas bituminosas. Especificaciones de materiales. Parte 1: Hormigón bituminoso. EN 13108-1:2006 y EN 13108-1:2006/AC:2008
0016	AC 6 SURF 50/70 D FIBRAS COLOR	Mezclas bituminosas. Especificaciones de materiales. Parte 1: Hormigón bituminoso. EN 13108-1:2006 y EN 13108-1:2006/AC:2008

Fecha de última emisión: 20 de Junio de 2025.

Fecha de expiración: 21 de Junio de 2026.

Por CEMOSA:



Alicia Pacheco Gómez
Directora de Certificación

Centro de Estudios de Materiales
y Control de Obra, S.A.
(CEMOSA)

C/ Benaque 9
29004 - Málaga

Tel. 952 23 08 42
www.cemosa.es



CERTIFICADO DE CONFORMIDAD DEL CONTROL DE PRODUCCIÓN EN FÁBRICA

1377/CPR/MB-0103

ANEXO

Fórmula	Identificación del producto	Norma
0017	AC 6 SURF 35/50 RSNP D FIBRAS COLOR	Mezclas bituminosas. Especificaciones de materiales. Parte 1: Hormigón bituminoso. EN 13108-1:2006 y EN 13108-1:2006/AC:2008
0018	AC 6 SURF 35/50 RSNP D FIBRAS	Mezclas bituminosas. Especificaciones de materiales. Parte 1: Hormigón bituminoso. EN 13108-1:2006 y EN 13108-1:2006/AC:2008
0020	AC 6 SURF 35/50 D FIBRAS	Mezclas bituminosas. Especificaciones de materiales. Parte 1: Hormigón bituminoso. EN 13108-1:2006 y EN 13108-1:2006/AC:2008
0021	AC 6 SURF 50/70 D FIBRAS	Mezclas bituminosas. Especificaciones de materiales. Parte 1: Hormigón bituminoso. EN 13108-1:2006 y EN 13108-1:2006/AC:2008
0026	AC 6 SURF PMB 45/80-60 D FIBRAS	Mezclas bituminosas. Especificaciones de materiales. Parte 1: Hormigón bituminoso. EN 13108-1:2006 y EN 13108-1:2006/AC:2008
0027	AC 6 SURF PMB 45/80-65 D FIBRAS	Mezclas bituminosas. Especificaciones de materiales. Parte 1: Hormigón bituminoso. EN 13108-1:2006 y EN 13108-1:2006/AC:2008
0029	AC 10 SURF 35/50 D COLOR	Mezclas bituminosas. Especificaciones de materiales. Parte 1: Hormigón bituminoso. EN 13108-1:2006 y EN 13108-1:2006/AC:2008
0030	AC 10 SURF 50/70 D COLOR	Mezclas bituminosas. Especificaciones de materiales. Parte 1: Hormigón bituminoso. EN 13108-1:2006 y EN 13108-1:2006/AC:2008
0031	AC 10 SURF 35/50 RSNP D COLOR	Mezclas bituminosas. Especificaciones de materiales. Parte 1: Hormigón bituminoso. EN 13108-1:2006 y EN 13108-1:2006/AC:2008
0032	AC 10 SURF 35/50 RSNP D	Mezclas bituminosas. Especificaciones de materiales. Parte 1: Hormigón bituminoso. EN 13108-1:2006 y EN 13108-1:2006/AC:2008

Fecha de última emisión: 20 de Junio de 2025.

Fecha de expiración: 21 de Junio de 2026.

Por CEMOSA:



Alicia Pacheco Gómez
Directora de Certificación

Centro de Estudios de Materiales
y Control de Obra, S.A.
(CEMOSA)

C/ Benaque 9
29004 - Málaga

Tel. 952 23 08 42
www.cemosa.es



CERTIFICADO DE CONFORMIDAD DEL CONTROL DE PRODUCCIÓN EN FÁBRICA

1377/CPR/MB-0103

ANEXO

Fórmula	Identificación del producto	Norma
0034	AC 10 SURF 35/50 D	Mezclas bituminosas. Especificaciones de materiales. Parte 1: Hormigón bituminoso. EN 13108-1:2006 y EN 13108-1:2006/AC:2008
0035	AC 10 SURF 50/70 D	Mezclas bituminosas. Especificaciones de materiales. Parte 1: Hormigón bituminoso. EN 13108-1:2006 y EN 13108-1:2006/AC:2008
0040	AC 10 SURF PMB 45/80-60 D	Mezclas bituminosas. Especificaciones de materiales. Parte 1: Hormigón bituminoso. EN 13108-1:2006 y EN 13108-1:2006/AC:2008
0041	AC 10 SURF PMB 45/80-65 D	Mezclas bituminosas. Especificaciones de materiales. Parte 1: Hormigón bituminoso. EN 13108-1:2006 y EN 13108-1:2006/AC:2008
0043	AC 10 SURF 35/50 D FIBRAS COLOR	Mezclas bituminosas. Especificaciones de materiales. Parte 1: Hormigón bituminoso. EN 13108-1:2006 y EN 13108-1:2006/AC:2008
0044	AC 10 SURF 50/70 D FIBRAS COLOR	Mezclas bituminosas. Especificaciones de materiales. Parte 1: Hormigón bituminoso. EN 13108-1:2006 y EN 13108-1:2006/AC:2008
0045	AC 10 SURF 35/50 RSNP D FIBRAS COLOR	Mezclas bituminosas. Especificaciones de materiales. Parte 1: Hormigón bituminoso. EN 13108-1:2006 y EN 13108-1:2006/AC:2008
0046	AC 10 SURF 35/50 RSNP D FIBRAS	Mezclas bituminosas. Especificaciones de materiales. Parte 1: Hormigón bituminoso. EN 13108-1:2006 y EN 13108-1:2006/AC:2008
0048	AC 10 SURF 35/50 D FIBRAS	Mezclas bituminosas. Especificaciones de materiales. Parte 1: Hormigón bituminoso. EN 13108-1:2006 y EN 13108-1:2006/AC:2008
0049	AC 10 SURF 50/70 D FIBRAS	Mezclas bituminosas. Especificaciones de materiales. Parte 1: Hormigón bituminoso. EN 13108-1:2006 y EN 13108-1:2006/AC:2008

Fecha de última emisión: 20 de Junio de 2025.

Fecha de expiración: 21 de Junio de 2026.

Por CEMOSA:



Alicia Pacheco Gómez
Directora de Certificación

Centro de Estudios de Materiales
y Control de Obra, S.A.
(CEMOSA)

C/ Benaque 9
29004 - Málaga

Tel. 952 23 08 42
www.cemosa.es



CERTIFICADO DE CONFORMIDAD DEL CONTROL DE PRODUCCIÓN EN FÁBRICA

1377/CPR/MB-0103

ANEXO

Fórmula	Identificación del producto	Norma
0054	AC 10 SURF PMB 45/80-60 D FIBRAS	Mezclas bituminosas. Especificaciones de materiales. Parte 1: Hormigón bituminoso. EN 13108-1:2006 y EN 13108-1:2006/AC:2008
0055	AC 10 SURF PMB 45/80-65 D FIBRAS	Mezclas bituminosas. Especificaciones de materiales. Parte 1: Hormigón bituminoso. EN 13108-1:2006 y EN 13108-1:2006/AC:2008
0057	AC 11 SURF 35/50 D COLOR	Mezclas bituminosas. Especificaciones de materiales. Parte 1: Hormigón bituminoso. EN 13108-1:2006 y EN 13108-1:2006/AC:2008
0058	AC 11 SURF 50/70 D COLOR	Mezclas bituminosas. Especificaciones de materiales. Parte 1: Hormigón bituminoso. EN 13108-1:2006 y EN 13108-1:2006/AC:2008
0059	AC 11 SURF 35/50 RSNP D COLOR	Mezclas bituminosas. Especificaciones de materiales. Parte 1: Hormigón bituminoso. EN 13108-1:2006 y EN 13108-1:2006/AC:2008
0060	AC 11 SURF 35/50 RSNP D	Mezclas bituminosas. Especificaciones de materiales. Parte 1: Hormigón bituminoso. EN 13108-1:2006 y EN 13108-1:2006/AC:2008
0062	AC 11 SURF 35/50 D	Mezclas bituminosas. Especificaciones de materiales. Parte 1: Hormigón bituminoso. EN 13108-1:2006 y EN 13108-1:2006/AC:2008
0063	AC 11 SURF 50/70 D	Mezclas bituminosas. Especificaciones de materiales. Parte 1: Hormigón bituminoso. EN 13108-1:2006 y EN 13108-1:2006/AC:2008
0068	AC 11 SURF PMB 45/80-60 D	Mezclas bituminosas. Especificaciones de materiales. Parte 1: Hormigón bituminoso. EN 13108-1:2006 y EN 13108-1:2006/AC:2008
0069	AC 11 SURF PMB 45/80-65 D	Mezclas bituminosas. Especificaciones de materiales. Parte 1: Hormigón bituminoso. EN 13108-1:2006 y EN 13108-1:2006/AC:2008

Fecha de última emisión: 20 de Junio de 2025.

Fecha de expiración: 21 de Junio de 2026.

Por CEMOSA:



Alicia Pacheco Gómez
Directora de Certificación

Centro de Estudios de Materiales
y Control de Obra, S.A.
(CEMOSA)

C/ Benaque 9
29004 - Málaga

Tel. 952 23 08 42
www.cemosa.es



CERTIFICADO DE CONFORMIDAD DEL CONTROL DE PRODUCCIÓN EN FÁBRICA

1377/CPR/MB-0103

ANEXO

Fórmula	Identificación del producto	Norma
0071	AC 11 SURF 35/50 D FIBRAS COLOR	Mezclas bituminosas. Especificaciones de materiales. Parte 1: Hormigón bituminoso. EN 13108-1:2006 y EN 13108-1:2006/AC:2008
0072	AC 11 SURF 50/70 D FIBRAS COLOR	Mezclas bituminosas. Especificaciones de materiales. Parte 1: Hormigón bituminoso. EN 13108-1:2006 y EN 13108-1:2006/AC:2008
0073	AC 11 SURF 35/50 RSNP D FIBRAS COLOR	Mezclas bituminosas. Especificaciones de materiales. Parte 1: Hormigón bituminoso. EN 13108-1:2006 y EN 13108-1:2006/AC:2008
0074	AC 11 SURF 35/50 RSNP D FIBRAS	Mezclas bituminosas. Especificaciones de materiales. Parte 1: Hormigón bituminoso. EN 13108-1:2006 y EN 13108-1:2006/AC:2008
0076	AC 11 SURF 35/50 D FIBRAS	Mezclas bituminosas. Especificaciones de materiales. Parte 1: Hormigón bituminoso. EN 13108-1:2006 y EN 13108-1:2006/AC:2008
0077	AC 11 SURF 50/70 D FIBRAS	Mezclas bituminosas. Especificaciones de materiales. Parte 1: Hormigón bituminoso. EN 13108-1:2006 y EN 13108-1:2006/AC:2008
0082	AC 11 SURF PMB 45/80-60 D FIBRAS	Mezclas bituminosas. Especificaciones de materiales. Parte 1: Hormigón bituminoso. EN 13108-1:2006 y EN 13108-1:2006/AC:2008
0083	AC 11 SURF PMB 45/80-65 D FIBRAS	Mezclas bituminosas. Especificaciones de materiales. Parte 1: Hormigón bituminoso. EN 13108-1:2006 y EN 13108-1:2006/AC:2008
0085	AC 16 SURF 35/50 D COLOR	Mezclas bituminosas. Especificaciones de materiales. Parte 1: Hormigón bituminoso. EN 13108-1:2006 y EN 13108-1:2006/AC:2008
0086	AC 16 SURF 50/70 D COLOR	Mezclas bituminosas. Especificaciones de materiales. Parte 1: Hormigón bituminoso. EN 13108-1:2006 y EN 13108-1:2006/AC:2008

Fecha de última emisión: 20 de Junio de 2025.

Fecha de expiración: 21 de Junio de 2026.

Por CEMOSA:



Alicia Pacheco Gómez
Directora de Certificación

Centro de Estudios de Materiales
y Control de Obra, S.A.
(CEMOSA)

C/ Benaque 9
29004 - Málaga

Tel. 952 23 08 42
www.cemosa.es



CERTIFICADO DE CONFORMIDAD DEL CONTROL DE PRODUCCIÓN EN FÁBRICA

1377/CPR/MB-0103

ANEXO

Fórmula	Identificación del producto	Norma
0087	AC 16 SURF 35/50 RSNP D COLOR	Mezclas bituminosas. Especificaciones de materiales. Parte 1: Hormigón bituminoso. EN 13108-1:2006 y EN 13108-1:2006/AC:2008
0088	AC 16 SURF 35/50 RSNP D	Mezclas bituminosas. Especificaciones de materiales. Parte 1: Hormigón bituminoso. EN 13108-1:2006 y EN 13108-1:2006/AC:2008
0090	AC 16 SURF 35/50 D	Mezclas bituminosas. Especificaciones de materiales. Parte 1: Hormigón bituminoso. EN 13108-1:2006 y EN 13108-1:2006/AC:2008
0091	AC 16 SURF 50/70 D	Mezclas bituminosas. Especificaciones de materiales. Parte 1: Hormigón bituminoso. EN 13108-1:2006 y EN 13108-1:2006/AC:2008
0096	AC 16 SURF PMB 45/80-60 D	Mezclas bituminosas. Especificaciones de materiales. Parte 1: Hormigón bituminoso. EN 13108-1:2006 y EN 13108-1:2006/AC:2008
0097	AC 16 SURF PMB 45/80-65 D	Mezclas bituminosas. Especificaciones de materiales. Parte 1: Hormigón bituminoso. EN 13108-1:2006 y EN 13108-1:2006/AC:2008
0100	AC 16 SURF 35/50 D FIBRAS	Mezclas bituminosas. Especificaciones de materiales. Parte 1: Hormigón bituminoso. EN 13108-1:2006 y EN 13108-1:2006/AC:2008
0101	AC 16 SURF 50/70 D FIBRAS	Mezclas bituminosas. Especificaciones de materiales. Parte 1: Hormigón bituminoso. EN 13108-1:2006 y EN 13108-1:2006/AC:2008
0102	AC 16 SURF 35/50 RSNP D FIBRAS COLOR	Mezclas bituminosas. Especificaciones de materiales. Parte 1: Hormigón bituminoso. EN 13108-1:2006 y EN 13108-1:2006/AC:2008
0103	AC 16 SURF 35/50 RSNP D FIBRAS	Mezclas bituminosas. Especificaciones de materiales. Parte 1: Hormigón bituminoso. EN 13108-1:2006 y EN 13108-1:2006/AC:2008

Fecha de última emisión: 20 de Junio de 2025.

Fecha de expiración: 21 de Junio de 2026.

Por CEMOSA:



Alicia Pacheco Gómez
Directora de Certificación

Centro de Estudios de Materiales
y Control de Obra, S.A.
(CEMOSA)

C/ Benaque 9
29004 - Málaga

Tel. 952 23 08 42
www.cemosa.es



CERTIFICADO DE CONFORMIDAD DEL CONTROL DE PRODUCCIÓN EN FÁBRICA

1377/CPR/MB-0103

ANEXO

Fórmula	Identificación del producto	Norma
0108	AC 16 SURF PMB 45/80-60 D FIBRAS	Mezclas bituminosas. Especificaciones de materiales. Parte 1: Hormigón bituminoso. EN 13108-1:2006 y EN 13108-1:2006/AC:2008
0109	AC 16 SURF PMB 45/80-65 D FIBRAS	Mezclas bituminosas. Especificaciones de materiales. Parte 1: Hormigón bituminoso. EN 13108-1:2006 y EN 13108-1:2006/AC:2008
0114	AC 22 BIN 35/50 D	Mezclas bituminosas. Especificaciones de materiales. Parte 1: Hormigón bituminoso. EN 13108-1:2006 y EN 13108-1:2006/AC:2008
0115	AC 22 BIN 50/70 D	Mezclas bituminosas. Especificaciones de materiales. Parte 1: Hormigón bituminoso. EN 13108-1:2006 y EN 13108-1:2006/AC:2008
0120	AC 22 BIN PMB 45/80-60 D	Mezclas bituminosas. Especificaciones de materiales. Parte 1: Hormigón bituminoso. EN 13108-1:2006 y EN 13108-1:2006/AC:2008
0121	AC 22 BIN PMB 45/80-65 D	Mezclas bituminosas. Especificaciones de materiales. Parte 1: Hormigón bituminoso. EN 13108-1:2006 y EN 13108-1:2006/AC:2008
0124	AC 22 BIN 35/50 D FIBRAS	Mezclas bituminosas. Especificaciones de materiales. Parte 1: Hormigón bituminoso. EN 13108-1:2006 y EN 13108-1:2006/AC:2008
0126	AC 22 BIN 50/70 D FIBRAS	Mezclas bituminosas. Especificaciones de materiales. Parte 1: Hormigón bituminoso. EN 13108-1:2006 y EN 13108-1:2006/AC:2008
0130	AC 22 BIN PMB 45/80-60 D FIBRAS	Mezclas bituminosas. Especificaciones de materiales. Parte 1: Hormigón bituminoso. EN 13108-1:2006 y EN 13108-1:2006/AC:2008
0131	AC 22 BIN PMB 45/80-65 D FIBRAS	Mezclas bituminosas. Especificaciones de materiales. Parte 1: Hormigón bituminoso. EN 13108-1:2006 y EN 13108-1:2006/AC:2008

Fecha de última emisión: 20 de Junio de 2025.

Fecha de expiración: 21 de Junio de 2026.

Por CEMOSA:



Alicia Pacheco Gómez
Directora de Certificación

Centro de Estudios de Materiales
y Control de Obra, S.A.
(CEMOSA)

C/ Benaque 9
29004 - Málaga

Tel. 952 23 08 42
www.cemosa.es



CERTIFICADO DE CONFORMIDAD DEL CONTROL DE PRODUCCIÓN EN FÁBRICA

1377/CPR/MB-0103

ANEXO

Fórmula	Identificación del producto	Norma
0136	AC 22 SURF 35/50 D	Mezclas bituminosas. Especificaciones de materiales. Parte 1: Hormigón bituminoso. EN 13108-1:2006 y EN 13108-1:2006/AC:2008
0137	AC 22 SURF 50/70 D	Mezclas bituminosas. Especificaciones de materiales. Parte 1: Hormigón bituminoso. EN 13108-1:2006 y EN 13108-1:2006/AC:2008
0142	AC 22 SURF PMB 45/80-60 D	Mezclas bituminosas. Especificaciones de materiales. Parte 1: Hormigón bituminoso. EN 13108-1:2006 y EN 13108-1:2006/AC:2008
0143	AC 22 SURF PMB 45/80-65 D	Mezclas bituminosas. Especificaciones de materiales. Parte 1: Hormigón bituminoso. EN 13108-1:2006 y EN 13108-1:2006/AC:2008
0146	AC 22 SURF 35/50 D FIBRAS	Mezclas bituminosas. Especificaciones de materiales. Parte 1: Hormigón bituminoso. EN 13108-1:2006 y EN 13108-1:2006/AC:2008
0147	AC 22 SURF 50/70 D FIBRAS	Mezclas bituminosas. Especificaciones de materiales. Parte 1: Hormigón bituminoso. EN 13108-1:2006 y EN 13108-1:2006/AC:2008
0152	AC 22 SURF PMB 45/80-60 D FIBRAS	Mezclas bituminosas. Especificaciones de materiales. Parte 1: Hormigón bituminoso. EN 13108-1:2006 y EN 13108-1:2006/AC:2008
0153	AC 22 SURF PMB 45/80-65 D FIBRAS	Mezclas bituminosas. Especificaciones de materiales. Parte 1: Hormigón bituminoso. EN 13108-1:2006 y EN 13108-1:2006/AC:2008
0158	AC 10 SURF 35/50 S	Mezclas bituminosas. Especificaciones de materiales. Parte 1: Hormigón bituminoso. EN 13108-1:2006 y EN 13108-1:2006/AC:2008
0159	AC 10 SURF 50/70 S	Mezclas bituminosas. Especificaciones de materiales. Parte 1: Hormigón bituminoso. EN 13108-1:2006 y EN 13108-1:2006/AC:2008

Fecha de última emisión: 20 de Junio de 2025.

Fecha de expiración: 21 de Junio de 2026.

Por CEMOSA:



Alicia Pacheco Gómez
Directora de Certificación

Centro de Estudios de Materiales
y Control de Obra, S.A.
(CEMOSA)

C/ Benaque 9
29004 - Málaga

Tel. 952 23 08 42
www.cemosa.es



CERTIFICADO DE CONFORMIDAD DEL CONTROL DE PRODUCCIÓN EN FÁBRICA

1377/CPR/MB-0103

ANEXO

Fórmula	Identificación del producto	Norma
0164	AC 10 SURF PMB 45/80-60 S	Mezclas bituminosas. Especificaciones de materiales. Parte 1: Hormigón bituminoso. EN 13108-1:2006 y EN 13108-1:2006/AC:2008
0165	AC 10 SURF PMB 45/80-65 S	Mezclas bituminosas. Especificaciones de materiales. Parte 1: Hormigón bituminoso. EN 13108-1:2006 y EN 13108-1:2006/AC:2008
0168	AC 10 SURF 35/50 S FIBRAS	Mezclas bituminosas. Especificaciones de materiales. Parte 1: Hormigón bituminoso. EN 13108-1:2006 y EN 13108-1:2006/AC:2008
0169	AC 10 SURF 50/70 S FIBRAS	Mezclas bituminosas. Especificaciones de materiales. Parte 1: Hormigón bituminoso. EN 13108-1:2006 y EN 13108-1:2006/AC:2008
0174	AC 10 SURF PMB 45/80-60 S FIBRAS	Mezclas bituminosas. Especificaciones de materiales. Parte 1: Hormigón bituminoso. EN 13108-1:2006 y EN 13108-1:2006/AC:2008
0175	AC 10 SURF PMB 45/80-65 S FIBRAS	Mezclas bituminosas. Especificaciones de materiales. Parte 1: Hormigón bituminoso. EN 13108-1:2006 y EN 13108-1:2006/AC:2008
0180	AC 11 SURF 35/50 S	Mezclas bituminosas. Especificaciones de materiales. Parte 1: Hormigón bituminoso. EN 13108-1:2006 y EN 13108-1:2006/AC:2008
0181	AC 11 SURF 50/70 S	Mezclas bituminosas. Especificaciones de materiales. Parte 1: Hormigón bituminoso. EN 13108-1:2006 y EN 13108-1:2006/AC:2008
0186	AC 11 SURF PMB 45/80-60 S	Mezclas bituminosas. Especificaciones de materiales. Parte 1: Hormigón bituminoso. EN 13108-1:2006 y EN 13108-1:2006/AC:2008
0187	AC 11 SURF PMB 45/80-65 S	Mezclas bituminosas. Especificaciones de materiales. Parte 1: Hormigón bituminoso. EN 13108-1:2006 y EN 13108-1:2006/AC:2008

Fecha de última emisión: 20 de Junio de 2025.

Fecha de expiración: 21 de Junio de 2026.

Por CEMOSA:



Alicia Pacheco Gómez
Directora de Certificación

Centro de Estudios de Materiales
y Control de Obra, S.A.
(CEMOSA)

C/ Benaque 9
29004 - Málaga

Tel. 952 23 08 42
www.cemosa.es



CERTIFICADO DE CONFORMIDAD DEL CONTROL DE PRODUCCIÓN EN FÁBRICA

1377/CPR/MB-0103

ANEXO

Fórmula	Identificación del producto	Norma
0190	AC 11 SURF 35/50 S FIBRAS	Mezclas bituminosas. Especificaciones de materiales. Parte 1: Hormigón bituminoso. EN 13108-1:2006 y EN 13108-1:2006/AC:2008
0191	AC 11 SURF 50/70 S FIBRAS	Mezclas bituminosas. Especificaciones de materiales. Parte 1: Hormigón bituminoso. EN 13108-1:2006 y EN 13108-1:2006/AC:2008
0196	AC 11 SURF PMB 45/80-60 S FIBRAS	Mezclas bituminosas. Especificaciones de materiales. Parte 1: Hormigón bituminoso. EN 13108-1:2006 y EN 13108-1:2006/AC:2008
0197	AC 11 SURF PMB 45/80-65 S FIBRAS	Mezclas bituminosas. Especificaciones de materiales. Parte 1: Hormigón bituminoso. EN 13108-1:2006 y EN 13108-1:2006/AC:2008
0201	AC 16 SURF 35/50 RSNP S COLOR	Mezclas bituminosas. Especificaciones de materiales. Parte 1: Hormigón bituminoso. EN 13108-1:2006 y EN 13108-1:2006/AC:2008
0202	AC 16 SURF 35/50 RSNP S	Mezclas bituminosas. Especificaciones de materiales. Parte 1: Hormigón bituminoso. EN 13108-1:2006 y EN 13108-1:2006/AC:2008
0204	AC 16 SURF 35/50 S	Mezclas bituminosas. Especificaciones de materiales. Parte 1: Hormigón bituminoso. EN 13108-1:2006 y EN 13108-1:2006/AC:2008
0205	AC 16 SURF 50/70 S	Mezclas bituminosas. Especificaciones de materiales. Parte 1: Hormigón bituminoso. EN 13108-1:2006 y EN 13108-1:2006/AC:2008
0210	AC 16 SURF PMB 45/80-60 S	Mezclas bituminosas. Especificaciones de materiales. Parte 1: Hormigón bituminoso. EN 13108-1:2006 y EN 13108-1:2006/AC:2008
0211	AC 16 SURF PMB 45/80-65 S	Mezclas bituminosas. Especificaciones de materiales. Parte 1: Hormigón bituminoso. EN 13108-1:2006 y EN 13108-1:2006/AC:2008

Fecha de última emisión: 20 de Junio de 2025.

Fecha de expiración: 21 de Junio de 2026.

Por CEMOSA:



Alicia Pacheco Gómez
Directora de Certificación

Centro de Estudios de Materiales
y Control de Obra, S.A.
(CEMOSA)

C/ Benaque 9
29004 - Málaga

Tel. 952 23 08 42
www.cemosa.es



CERTIFICADO DE CONFORMIDAD DEL CONTROL DE PRODUCCIÓN EN FÁBRICA

1377/CPR/MB-0103

ANEXO

Fórmula	Identificación del producto	Norma
0214	AC 16 SURF 35/50 S FIBRAS	Mezclas bituminosas. Especificaciones de materiales. Parte 1: Hormigón bituminoso. EN 13108-1:2006 y EN 13108-1:2006/AC:2008
0215	AC 16 SURF 50/70 S FIBRAS	Mezclas bituminosas. Especificaciones de materiales. Parte 1: Hormigón bituminoso. EN 13108-1:2006 y EN 13108-1:2006/AC:2008
0216	AC 16 SURF 35/50 RSNP S FIBRAS COLOR	Mezclas bituminosas. Especificaciones de materiales. Parte 1: Hormigón bituminoso. EN 13108-1:2006 y EN 13108-1:2006/AC:2008
0217	AC 16 SURF 35/50 RSNP S FIBRAS	Mezclas bituminosas. Especificaciones de materiales. Parte 1: Hormigón bituminoso. EN 13108-1:2006 y EN 13108-1:2006/AC:2008
0222	AC 16 SURF PMB 45/80-60 S FIBRAS	Mezclas bituminosas. Especificaciones de materiales. Parte 1: Hormigón bituminoso. EN 13108-1:2006 y EN 13108-1:2006/AC:2008
0223	AC 16 SURF PMB 45/80-65 S FIBRAS	Mezclas bituminosas. Especificaciones de materiales. Parte 1: Hormigón bituminoso. EN 13108-1:2006 y EN 13108-1:2006/AC:2008
0227	AC 16 BIN 15/25 S	Mezclas bituminosas. Especificaciones de materiales. Parte 1: Hormigón bituminoso. EN 13108-1:2006 y EN 13108-1:2006/AC:2008
0228	AC 16 BIN 35/50 S	Mezclas bituminosas. Especificaciones de materiales. Parte 1: Hormigón bituminoso. EN 13108-1:2006 y EN 13108-1:2006/AC:2008
0229	AC 16 BIN 50/70 S	Mezclas bituminosas. Especificaciones de materiales. Parte 1: Hormigón bituminoso. EN 13108-1:2006 y EN 13108-1:2006/AC:2008
0232	AC 16 BIN 10/40-70 S	Mezclas bituminosas. Especificaciones de materiales. Parte 1: Hormigón bituminoso. EN 13108-1:2006 y EN 13108-1:2006/AC:2008

Fecha de última emisión: 20 de Junio de 2025.

Fecha de expiración: 21 de Junio de 2026.

Por CEMOSA:



Alicia Pacheco Gómez
Directora de Certificación

Centro de Estudios de Materiales
y Control de Obra, S.A.
(CEMOSA)

C/ Benaque 9
29004 - Málaga

Tel. 952 23 08 42
www.cemosa.es



CERTIFICADO DE CONFORMIDAD DEL CONTROL DE PRODUCCIÓN EN FÁBRICA

1377/CPR/MB-0103

ANEXO

Fórmula	Identificación del producto	Norma
0234	AC 16 BIN PMB 45/80-60 S	Mezclas bituminosas. Especificaciones de materiales. Parte 1: Hormigón bituminoso. EN 13108-1:2006 y EN 13108-1:2006/AC:2008
0235	AC 16 BIN PMB 45/80-65 S	Mezclas bituminosas. Especificaciones de materiales. Parte 1: Hormigón bituminoso. EN 13108-1:2006 y EN 13108-1:2006/AC:2008
0237	AC 16 BIN 15/25 S FIBRAS	Mezclas bituminosas. Especificaciones de materiales. Parte 1: Hormigón bituminoso. EN 13108-1:2006 y EN 13108-1:2006/AC:2008
0238	AC 16 BIN 35/50 S FIBRAS	Mezclas bituminosas. Especificaciones de materiales. Parte 1: Hormigón bituminoso. EN 13108-1:2006 y EN 13108-1:2006/AC:2008
0239	AC 16 BIN 50/70 S FIBRAS	Mezclas bituminosas. Especificaciones de materiales. Parte 1: Hormigón bituminoso. EN 13108-1:2006 y EN 13108-1:2006/AC:2008
0242	AC 16 BIN 10/40-70 S FIBRAS	Mezclas bituminosas. Especificaciones de materiales. Parte 1: Hormigón bituminoso. EN 13108-1:2006 y EN 13108-1:2006/AC:2008
0244	AC 16 BIN PMB 45/80-60 S FIBRAS	Mezclas bituminosas. Especificaciones de materiales. Parte 1: Hormigón bituminoso. EN 13108-1:2006 y EN 13108-1:2006/AC:2008
0245	AC 16 BIN PMB 45/80-65 S FIBRAS	Mezclas bituminosas. Especificaciones de materiales. Parte 1: Hormigón bituminoso. EN 13108-1:2006 y EN 13108-1:2006/AC:2008
0247	AC 22 BIN 15/25 S	Mezclas bituminosas. Especificaciones de materiales. Parte 1: Hormigón bituminoso. EN 13108-1:2006 y EN 13108-1:2006/AC:2008
0248	AC 22 BIN 35/50 S	Mezclas bituminosas. Especificaciones de materiales. Parte 1: Hormigón bituminoso. EN 13108-1:2006 y EN 13108-1:2006/AC:2008

Fecha de última emisión: 20 de Junio de 2025.

Fecha de expiración: 21 de Junio de 2026.

Por CEMOSA:



Alicia Pacheco Gómez
Directora de Certificación

Centro de Estudios de Materiales
y Control de Obra, S.A.
(CEMOSA)

C/ Benaque 9
29004 - Málaga

Tel. 952 23 08 42
www.cemosa.es



CERTIFICADO DE CONFORMIDAD DEL CONTROL DE PRODUCCIÓN EN FÁBRICA

1377/CPR/MB-0103

ANEXO

Fórmula	Identificación del producto	Norma
0249	AC 22 BIN 35/50 RSNP S	Mezclas bituminosas. Especificaciones de materiales. Parte 1: Hormigón bituminoso. EN 13108-1:2006 y EN 13108-1:2006/AC:2008
0250	AC 22 BIN 50/70 S	Mezclas bituminosas. Especificaciones de materiales. Parte 1: Hormigón bituminoso. EN 13108-1:2006 y EN 13108-1:2006/AC:2008
0253	AC 22 BIN 10/40-70 S	Mezclas bituminosas. Especificaciones de materiales. Parte 1: Hormigón bituminoso. EN 13108-1:2006 y EN 13108-1:2006/AC:2008
0255	AC 22 BIN PMB 45/80-60 S	Mezclas bituminosas. Especificaciones de materiales. Parte 1: Hormigón bituminoso. EN 13108-1:2006 y EN 13108-1:2006/AC:2008
0256	AC 22 BIN PMB 45/80-65 S	Mezclas bituminosas. Especificaciones de materiales. Parte 1: Hormigón bituminoso. EN 13108-1:2006 y EN 13108-1:2006/AC:2008
0258	AC 22 BIN 15/25 S FIBRAS	Mezclas bituminosas. Especificaciones de materiales. Parte 1: Hormigón bituminoso. EN 13108-1:2006 y EN 13108-1:2006/AC:2008
0259	AC 22 BIN 35/50 S FIBRAS	Mezclas bituminosas. Especificaciones de materiales. Parte 1: Hormigón bituminoso. EN 13108-1:2006 y EN 13108-1:2006/AC:2008
0260	AC 22 BIN 50/70 S FIBRAS	Mezclas bituminosas. Especificaciones de materiales. Parte 1: Hormigón bituminoso. EN 13108-1:2006 y EN 13108-1:2006/AC:2008
0263	AC 22 10/40-70 S FIBRAS	Mezclas bituminosas. Especificaciones de materiales. Parte 1: Hormigón bituminoso. EN 13108-1:2006 y EN 13108-1:2006/AC:2008
0265	AC 22 BIN PMB 45/80-60 S FIBRAS	Mezclas bituminosas. Especificaciones de materiales. Parte 1: Hormigón bituminoso. EN 13108-1:2006 y EN 13108-1:2006/AC:2008

Fecha de última emisión: 20 de Junio de 2025.

Fecha de expiración: 21 de Junio de 2026.

Por CEMOSA:



Alicia Pacheco Gómez
Directora de Certificación

Centro de Estudios de Materiales
y Control de Obra, S.A.
(CEMOSA)

C/ Benaque 9
29004 - Málaga

Tel. 952 23 08 42
www.cemosa.es



CERTIFICADO DE CONFORMIDAD DEL CONTROL DE PRODUCCIÓN EN FÁBRICA

1377/CPR/MB-0103

ANEXO

Fórmula	Identificación del producto	Norma
0266	AC 22 BIN PMB 45/80-65 S FIBRAS	Mezclas bituminosas. Especificaciones de materiales. Parte 1: Hormigón bituminoso. EN 13108-1:2006 y EN 13108-1:2006/AC:2008
0270	AC 22 SURF 15/25 S	Mezclas bituminosas. Especificaciones de materiales. Parte 1: Hormigón bituminoso. EN 13108-1:2006 y EN 13108-1:2006/AC:2008
0271	AC 22 SURF 35/50 S	Mezclas bituminosas. Especificaciones de materiales. Parte 1: Hormigón bituminoso. EN 13108-1:2006 y EN 13108-1:2006/AC:2008
0272	AC 22 SURF 50/70 S	Mezclas bituminosas. Especificaciones de materiales. Parte 1: Hormigón bituminoso. EN 13108-1:2006 y EN 13108-1:2006/AC:2008
0275	AC 22 SURF 10/40-70 S	Mezclas bituminosas. Especificaciones de materiales. Parte 1: Hormigón bituminoso. EN 13108-1:2006 y EN 13108-1:2006/AC:2008
0277	AC 22 SURF PMB 45/80-60 S	Mezclas bituminosas. Especificaciones de materiales. Parte 1: Hormigón bituminoso. EN 13108-1:2006 y EN 13108-1:2006/AC:2008
0278	AC 22 SURF PMB 45/80-65 S	Mezclas bituminosas. Especificaciones de materiales. Parte 1: Hormigón bituminoso. EN 13108-1:2006 y EN 13108-1:2006/AC:2008
0280	AC 22 SURF 15/25 S FIBRAS	Mezclas bituminosas. Especificaciones de materiales. Parte 1: Hormigón bituminoso. EN 13108-1:2006 y EN 13108-1:2006/AC:2008
0281	AC 22 SURF 35/50 S FIBRAS	Mezclas bituminosas. Especificaciones de materiales. Parte 1: Hormigón bituminoso. EN 13108-1:2006 y EN 13108-1:2006/AC:2008
0282	AC 22 SURF 50/70 S FIBRAS	Mezclas bituminosas. Especificaciones de materiales. Parte 1: Hormigón bituminoso. EN 13108-1:2006 y EN 13108-1:2006/AC:2008

Fecha de última emisión: 20 de Junio de 2025.

Fecha de expiración: 21 de Junio de 2026.

Por CEMOSA:



Alicia Pacheco Gómez
Directora de Certificación

Centro de Estudios de Materiales
y Control de Obra, S.A.
(CEMOSA)

C/ Benaque 9
29004 - Málaga

Tel. 952 23 08 42
www.cemosa.es



CERTIFICADO DE CONFORMIDAD DEL CONTROL DE PRODUCCIÓN EN FÁBRICA

1377/CPR/MB-0103

ANEXO

Fórmula	Identificación del producto	Norma
0285	AC 22 SURF 10/40-70 S FIBRAS	Mezclas bituminosas. Especificaciones de materiales. Parte 1: Hormigón bituminoso. EN 13108-1:2006 y EN 13108-1:2006/AC:2008
0287	AC 22 SURF PMB 45/80-60 S FIBRAS	Mezclas bituminosas. Especificaciones de materiales. Parte 1: Hormigón bituminoso. EN 13108-1:2006 y EN 13108-1:2006/AC:2008
0288	AC 22 SURF PMB 45/80-65 S FIBRAS	Mezclas bituminosas. Especificaciones de materiales. Parte 1: Hormigón bituminoso. EN 13108-1:2006 y EN 13108-1:2006/AC:2008
0290	AC 22 BASE 15/25 S MAM	Mezclas bituminosas. Especificaciones de materiales. Parte 1: Hormigón bituminoso. EN 13108-1:2006 y EN 13108-1:2006/AC:2008
0291	AC 22 BASE 10/40-70 S MAM	Mezclas bituminosas. Especificaciones de materiales. Parte 1: Hormigón bituminoso. EN 13108-1:2006 y EN 13108-1:2006/AC:2008
0292	AC 22 BASE 15/25 S MAM FIBRAS	Mezclas bituminosas. Especificaciones de materiales. Parte 1: Hormigón bituminoso. EN 13108-1:2006 y EN 13108-1:2006/AC:2008
0293	AC 22 BASE 10/40-70 S MAM FIBRAS	Mezclas bituminosas. Especificaciones de materiales. Parte 1: Hormigón bituminoso. EN 13108-1:2006 y EN 13108-1:2006/AC:2008
0294	AC 22 BIN 15/25 S MAM	Mezclas bituminosas. Especificaciones de materiales. Parte 1: Hormigón bituminoso. EN 13108-1:2006 y EN 13108-1:2006/AC:2008
0295	AC 22 BIN 10/40-70 S MAM	Mezclas bituminosas. Especificaciones de materiales. Parte 1: Hormigón bituminoso. EN 13108-1:2006 y EN 13108-1:2006/AC:2008
0296	AC 22 BIN 15/25 S MAM FIBRAS	Mezclas bituminosas. Especificaciones de materiales. Parte 1: Hormigón bituminoso. EN 13108-1:2006 y EN 13108-1:2006/AC:2008

Fecha de última emisión: 20 de Junio de 2025.

Fecha de expiración: 21 de Junio de 2026.

Por CEMOSA:



Alicia Pacheco Gómez
Directora de Certificación

Centro de Estudios de Materiales
y Control de Obra, S.A.
(CEMOSA)

C/ Benaque 9
29004 - Málaga

Tel. 952 23 08 42
www.cemosa.es



CERTIFICADO DE CONFORMIDAD DEL CONTROL DE PRODUCCIÓN EN FÁBRICA

1377/CPR/MB-0103

ANEXO

Fórmula	Identificación del producto	Norma
0297	AC 22 BIN 10/40-70 S MAM FIBRAS	Mezclas bituminosas. Especificaciones de materiales. Parte 1: Hormigón bituminoso. EN 13108-1:2006 y EN 13108-1:2006/AC:2008
0298	AC 32 BIN 15/25 S	Mezclas bituminosas. Especificaciones de materiales. Parte 1: Hormigón bituminoso. EN 13108-1:2006 y EN 13108-1:2006/AC:2008
0299	AC 32 BIN 35/50 S	Mezclas bituminosas. Especificaciones de materiales. Parte 1: Hormigón bituminoso. EN 13108-1:2006 y EN 13108-1:2006/AC:2008
0300	AC 32 BIN 50/70 S	Mezclas bituminosas. Especificaciones de materiales. Parte 1: Hormigón bituminoso. EN 13108-1:2006 y EN 13108-1:2006/AC:2008
0303	AC 32 BIN 10/40-70 S	Mezclas bituminosas. Especificaciones de materiales. Parte 1: Hormigón bituminoso. EN 13108-1:2006 y EN 13108-1:2006/AC:2008
0305	AC 32 BIN PMB 45/80-60 S	Mezclas bituminosas. Especificaciones de materiales. Parte 1: Hormigón bituminoso. EN 13108-1:2006 y EN 13108-1:2006/AC:2008
0306	AC 32 BIN PMB 45/80-65 S	Mezclas bituminosas. Especificaciones de materiales. Parte 1: Hormigón bituminoso. EN 13108-1:2006 y EN 13108-1:2006/AC:2008
0308	AC 32 BIN 15/25 S FIBRAS	Mezclas bituminosas. Especificaciones de materiales. Parte 1: Hormigón bituminoso. EN 13108-1:2006 y EN 13108-1:2006/AC:2008
0309	AC 32 BIN 35/50 S FIBRAS	Mezclas bituminosas. Especificaciones de materiales. Parte 1: Hormigón bituminoso. EN 13108-1:2006 y EN 13108-1:2006/AC:2008
0310	AC 32 BIN 50/70 S FIBRAS	Mezclas bituminosas. Especificaciones de materiales. Parte 1: Hormigón bituminoso. EN 13108-1:2006 y EN 13108-1:2006/AC:2008

Fecha de última emisión: 20 de Junio de 2025.

Fecha de expiración: 21 de Junio de 2026.

Por CEMOSA:



Alicia Pacheco Gómez
Directora de Certificación

Centro de Estudios de Materiales
y Control de Obra, S.A.
(CEMOSA)

C/ Benaque 9
29004 - Málaga

Tel. 952 23 08 42
www.cemosa.es



CERTIFICADO DE CONFORMIDAD DEL CONTROL DE PRODUCCIÓN EN FÁBRICA

1377/CPR/MB-0103

ANEXO

Fórmula	Identificación del producto	Norma
0313	AC 32 BIN 10/40-70 S FIBRAS	Mezclas bituminosas. Especificaciones de materiales. Parte 1: Hormigón bituminoso. EN 13108-1:2006 y EN 13108-1:2006/AC:2008
0315	AC 32 BIN PMB 45/80-60 S FIBRAS	Mezclas bituminosas. Especificaciones de materiales. Parte 1: Hormigón bituminoso. EN 13108-1:2006 y EN 13108-1:2006/AC:2008
0316	AC 32 BIN PMB 45/80-65 S FIBRAS	Mezclas bituminosas. Especificaciones de materiales. Parte 1: Hormigón bituminoso. EN 13108-1:2006 y EN 13108-1:2006/AC:2008
0318	AC 32 BASE 15/25 S	Mezclas bituminosas. Especificaciones de materiales. Parte 1: Hormigón bituminoso. EN 13108-1:2006 y EN 13108-1:2006/AC:2008
0319	AC 32 BASE 35/50 S	Mezclas bituminosas. Especificaciones de materiales. Parte 1: Hormigón bituminoso. EN 13108-1:2006 y EN 13108-1:2006/AC:2008
0320	AC 32 BASE 50/70 S	Mezclas bituminosas. Especificaciones de materiales. Parte 1: Hormigón bituminoso. EN 13108-1:2006 y EN 13108-1:2006/AC:2008
0323	AC 32 BASE 10/40-70 S	Mezclas bituminosas. Especificaciones de materiales. Parte 1: Hormigón bituminoso. EN 13108-1:2006 y EN 13108-1:2006/AC:2008
0325	AC 32 BASE PMB 45/80-60 S	Mezclas bituminosas. Especificaciones de materiales. Parte 1: Hormigón bituminoso. EN 13108-1:2006 y EN 13108-1:2006/AC:2008
0326	AC 32 BASE PMB 45/80-65 S	Mezclas bituminosas. Especificaciones de materiales. Parte 1: Hormigón bituminoso. EN 13108-1:2006 y EN 13108-1:2006/AC:2008
0328	AC 32 BASE 15/25 S FIBRAS	Mezclas bituminosas. Especificaciones de materiales. Parte 1: Hormigón bituminoso. EN 13108-1:2006 y EN 13108-1:2006/AC:2008

Fecha de última emisión: 20 de Junio de 2025.

Fecha de expiración: 21 de Junio de 2026.

Por CEMOSA:



Alicia Pacheco Gómez
Directora de Certificación

Centro de Estudios de Materiales
y Control de Obra, S.A.
(CEMOSA)

C/ Benaque 9
29004 - Málaga

Tel. 952 23 08 42
www.cemosa.es



CERTIFICADO DE CONFORMIDAD DEL CONTROL DE PRODUCCIÓN EN FÁBRICA

1377/CPR/MB-0103

ANEXO

Fórmula	Identificación del producto	Norma
0329	AC 32 BASE 35/50 S FIBRAS	Mezclas bituminosas. Especificaciones de materiales. Parte 1: Hormigón bituminoso. EN 13108-1:2006 y EN 13108-1:2006/AC:2008
0330	AC 32 BASE 50/70 S FIBRAS	Mezclas bituminosas. Especificaciones de materiales. Parte 1: Hormigón bituminoso. EN 13108-1:2006 y EN 13108-1:2006/AC:2008
0333	AC 32 BASE 10/40-70 S FIBRAS	Mezclas bituminosas. Especificaciones de materiales. Parte 1: Hormigón bituminoso. EN 13108-1:2006 y EN 13108-1:2006/AC:2008
0335	AC 32 BASE PMB 45/80-60 S FIBRAS	Mezclas bituminosas. Especificaciones de materiales. Parte 1: Hormigón bituminoso. EN 13108-1:2006 y EN 13108-1:2006/AC:2008
0336	AC 32 BASE PMB 45/80-65 S FIBRAS	Mezclas bituminosas. Especificaciones de materiales. Parte 1: Hormigón bituminoso. EN 13108-1:2006 y EN 13108-1:2006/AC:2008
0339	AC 16 BIN 35/50	Mezclas bituminosas. Especificaciones de materiales. Parte 5: Mezclas bituminosas tipo SMA. EN 13108-5:2006 y EN 13108-5:2006/AC:2008
0340	AC 16 BIN 50/70	Mezclas bituminosas. Especificaciones de materiales. Parte 1: Hormigón bituminoso. EN 13108-1:2006 y EN 13108-1:2006/AC:2008
0341	AC 16 BIN 35/50 RSNP	Mezclas bituminosas. Especificaciones de materiales. Parte 1: Hormigón bituminoso. EN 13108-1:2006 y EN 13108-1:2006/AC:2008
0346	AC 16 BIN PMB 45/80-60	Mezclas bituminosas. Especificaciones de materiales. Parte 1: Hormigón bituminoso. EN 13108-1:2006 y EN 13108-1:2006/AC:2008
0347	AC 16 BIN PMB 45/80-65	Mezclas bituminosas. Especificaciones de materiales. Parte 5: Mezclas bituminosas tipo SMA. EN 13108-5:2006 y EN 13108-5:2006/AC:2008

Fecha de última emisión: 20 de Junio de 2025.

Fecha de expiración: 21 de Junio de 2026.

Por CEMOSA:



Alicia Pacheco Gómez
Directora de Certificación

Centro de Estudios de Materiales
y Control de Obra, S.A.
(CEMOSA)

C/ Benaque 9
29004 - Málaga

Tel. 952 23 08 42
www.cemosa.es



CERTIFICADO DE CONFORMIDAD DEL CONTROL DE PRODUCCIÓN EN FÁBRICA

1377/CPR/MB-0103

ANEXO

Fórmula	Identificación del producto	Norma
0350	AC 16 BIN 35/50 FIBRAS	Mezclas bituminosas. Especificaciones de materiales. Parte 1: Hormigón bituminoso. EN 13108-1:2006 y EN 13108-1:2006/AC:2008
0351	AC 16 BIN 50/70 FIBRAS	Mezclas bituminosas. Especificaciones de materiales. Parte 1: Hormigón bituminoso. EN 13108-1:2006 y EN 13108-1:2006/AC:2008
0356	AC 16 BIN PMB 45/80-60 FIBRAS	Mezclas bituminosas. Especificaciones de materiales. Parte 1: Hormigón bituminoso. EN 13108-1:2006 y EN 13108-1:2006/AC:2008
0357	AC 16 BIN PMB 45/80-65 FIBRAS	Mezclas bituminosas. Especificaciones de materiales. Parte 5: Mezclas bituminosas tipo SMA. EN 13108-5:2006 y EN 13108-5:2006/AC:2008
0360	AC 16 BASE 35/50	Mezclas bituminosas. Especificaciones de materiales. Parte 1: Hormigón bituminoso. EN 13108-1:2006 y EN 13108-1:2006/AC:2008
0361	AC 16 BASE 50/70	Mezclas bituminosas. Especificaciones de materiales. Parte 1: Hormigón bituminoso. EN 13108-1:2006 y EN 13108-1:2006/AC:2008
0362	AC 16 BASE 35/50 RSNP	Mezclas bituminosas. Especificaciones de materiales. Parte 1: Hormigón bituminoso. EN 13108-1:2006 y EN 13108-1:2006/AC:2008
0367	AC 16 BASE PMB 45/80-60	Mezclas bituminosas. Especificaciones de materiales. Parte 5: Mezclas bituminosas tipo SMA. EN 13108-5:2006 y EN 13108-5:2006/AC:2008
0368	AC 16 BASE PMB 45/80-65	Mezclas bituminosas. Especificaciones de materiales. Parte 1: Hormigón bituminoso. EN 13108-1:2006 y EN 13108-1:2006/AC:2008
0371	AC 16 BASE 35/50 FIBRAS	Mezclas bituminosas. Especificaciones de materiales. Parte 1: Hormigón bituminoso. EN 13108-1:2006 y EN 13108-1:2006/AC:2008

Fecha de última emisión: 20 de Junio de 2025.

Fecha de expiración: 21 de Junio de 2026.

Por CEMOSA:



Alicia Pacheco Gómez
Directora de Certificación

Centro de Estudios de Materiales
y Control de Obra, S.A.
(CEMOSA)

C/ Benaque 9
29004 - Málaga

Tel. 952 23 08 42
www.cemosa.es



CERTIFICADO DE CONFORMIDAD DEL CONTROL DE PRODUCCIÓN EN FÁBRICA

1377/CPR/MB-0103

ANEXO

Fórmula	Identificación del producto	Norma
0372	AC 16 BASE 50/70 FIBRAS	Mezclas bituminosas. Especificaciones de materiales. Parte 1: Hormigón bituminoso. EN 13108-1:2006 y EN 13108-1:2006/AC:2008
0377	AC 16 BASE PMB 45/80-60 FIBRAS	Mezclas bituminosas. Especificaciones de materiales. Parte 1: Hormigón bituminoso. EN 13108-1:2006 y EN 13108-1:2006/AC:2008
0378	AC 16 BASE PMB 45/80-65 FIBRAS	Mezclas bituminosas. Especificaciones de materiales. Parte 1: Hormigón bituminoso. EN 13108-1:2006 y EN 13108-1:2006/AC:2008
0381	AC 22 BASE 35/50 G	Mezclas bituminosas. Especificaciones de materiales. Parte 5: Mezclas bituminosas tipo SMA. EN 13108-5:2006 y EN 13108-5:2006/AC:2008
0382	AC 22 BASE 50/70 G	Mezclas bituminosas. Especificaciones de materiales. Parte 1: Hormigón bituminoso. EN 13108-1:2006 y EN 13108-1:2006/AC:2008
0387	AC 22 BASE PMB 45/80-60 G	Mezclas bituminosas. Especificaciones de materiales. Parte 1: Hormigón bituminoso. EN 13108-1:2006 y EN 13108-1:2006/AC:2008
0388	AC 22 BASE PMB 45/80-65 G	Mezclas bituminosas. Especificaciones de materiales. Parte 1: Hormigón bituminoso. EN 13108-1:2006 y EN 13108-1:2006/AC:2008
0391	AC 22 BASE 35/50 G FIBRAS	Mezclas bituminosas. Especificaciones de materiales. Parte 5: Mezclas bituminosas tipo SMA. EN 13108-5:2006 y EN 13108-5:2006/AC:2008
0392	AC 22 BASE 50/70 G FIBRAS	Mezclas bituminosas. Especificaciones de materiales. Parte 1: Hormigón bituminoso. EN 13108-1:2006 y EN 13108-1:2006/AC:2008
0397	AC 22 BASE PMB 45/80-60 G FIBRAS	Mezclas bituminosas. Especificaciones de materiales. Parte 1: Hormigón bituminoso. EN 13108-1:2006 y EN 13108-1:2006/AC:2008

Fecha de última emisión: 20 de Junio de 2025.

Fecha de expiración: 21 de Junio de 2026.

Por CEMOSA:



Alicia Pacheco Gómez
Directora de Certificación

Centro de Estudios de Materiales
y Control de Obra, S.A.
(CEMOSA)

C/ Benaque 9
29004 - Málaga

Tel. 952 23 08 42
www.cemosa.es



CERTIFICADO DE CONFORMIDAD DEL CONTROL DE PRODUCCIÓN EN FÁBRICA

1377/CPR/MB-0103

ANEXO

Fórmula	Identificación del producto	Norma
0398	AC 22 BASE PMB 45/80-65 G FIBRAS	Mezclas bituminosas. Especificaciones de materiales. Parte 1: Hormigón bituminoso. EN 13108-1:2006 y EN 13108-1:2006/AC:2008
0401	AC 32 BASE 35/50 G	Mezclas bituminosas. Especificaciones de materiales. Parte 1: Hormigón bituminoso. EN 13108-1:2006 y EN 13108-1:2006/AC:2008
0402	AC 32 BASE 50/70 G	Mezclas bituminosas. Especificaciones de materiales. Parte 1: Hormigón bituminoso. EN 13108-1:2006 y EN 13108-1:2006/AC:2008
0407	AC 32 BASE PMB 45/80-60 G	Mezclas bituminosas. Especificaciones de materiales. Parte 5: Mezclas bituminosas tipo SMA. EN 13108-5:2006 y EN 13108-5:2006/AC:2008
0408	AC 32 BASE PMB 45/80-65 G	Mezclas bituminosas. Especificaciones de materiales. Parte 1: Hormigón bituminoso. EN 13108-1:2006 y EN 13108-1:2006/AC:2008
0411	AC 32 BASE 35/50 G FIBRAS	Mezclas bituminosas. Especificaciones de materiales. Parte 1: Hormigón bituminoso. EN 13108-1:2006 y EN 13108-1:2006/AC:2008
0412	AC 32 BASE 50/70 G FIBRAS	Mezclas bituminosas. Especificaciones de materiales. Parte 1: Hormigón bituminoso. EN 13108-1:2006 y EN 13108-1:2006/AC:2008
0416	AC 32 BASE 25/55-65 G FIBRAS	Mezclas bituminosas. Especificaciones de materiales. Parte 5: Mezclas bituminosas tipo SMA. EN 13108-5:2006 y EN 13108-5:2006/AC:2008
0417	AC 32 BASE PMB 45/80-65 G FIBRAS	Mezclas bituminosas. Especificaciones de materiales. Parte 1: Hormigón bituminoso. EN 13108-1:2006 y EN 13108-1:2006/AC:2008
0422	BBTM 11 A PMB 45/80-60 F	Mezclas bituminosas. Especificaciones de materiales. Parte 2: Mezclas bituminosas para capas delgadas. EN 13108-2:2006 y EN 13108-2:2006/AC:2008

Fecha de última emisión: 20 de Junio de 2025.

Fecha de expiración: 21 de Junio de 2026.

Por CEMOSA:



Alicia Pacheco Gómez
Directora de Certificación

Centro de Estudios de Materiales
y Control de Obra, S.A.
(CEMOSA)

C/ Benaque 9
29004 - Málaga

Tel. 952 23 08 42
www.cemosa.es



CERTIFICADO DE CONFORMIDAD DEL CONTROL DE PRODUCCIÓN EN FÁBRICA

1377/CPR/MB-0103

ANEXO

Fórmula	Identificación del producto	Norma
0423	BBTM 11 A PMB 45/80-65 F	Mezclas bituminosas. Especificaciones de materiales. Parte 2: Mezclas bituminosas para capas delgadas. EN 13108-2:2006 y EN 13108-2:2006/AC:2008
0429	BBTM 11 A PMB 45/80-60 F FIBRAS	Mezclas bituminosas. Especificaciones de materiales. Parte 2: Mezclas bituminosas para capas delgadas. EN 13108-2:2006 y EN 13108-2:2006/AC:2008
0430	BBTM 11 A PMB 45/80-65 F FIBRAS	Mezclas bituminosas. Especificaciones de materiales. Parte 2: Mezclas bituminosas para capas delgadas. EN 13108-2:2006 y EN 13108-2:2006/AC:2008
0434	BBTM 11 A PMB 45/80-60 F DPTOP	Mezclas bituminosas. Especificaciones de materiales. Parte 2: Mezclas bituminosas para capas delgadas. EN 13108-2:2006 y EN 13108-2:2006/AC:2008
0435	BBTM 11 A PMB 45/80-65 F DPTOP	Mezclas bituminosas. Especificaciones de materiales. Parte 2: Mezclas bituminosas para capas delgadas. EN 13108-2:2006 y EN 13108-2:2006/AC:2008
0441	BBTM 11 A PMB 45/80-60 F DPTOP FIBRAS	Mezclas bituminosas. Especificaciones de materiales. Parte 2: Mezclas bituminosas para capas delgadas. EN 13108-2:2006 y EN 13108-2:2006/AC:2008
0442	BBTM 11 A PMB 45/80-65 F DPTOP FIBRAS	Mezclas bituminosas. Especificaciones de materiales. Parte 2: Mezclas bituminosas para capas delgadas. EN 13108-2:2006 y EN 13108-2:2006/AC:2008
0446	BBTM 11 B PMB 45/80-60 M	Mezclas bituminosas. Especificaciones de materiales. Parte 2: Mezclas bituminosas para capas delgadas. EN 13108-2:2006 y EN 13108-2:2006/AC:2008
0447	BBTM 11 B PMB 45/80-65 M	Mezclas bituminosas. Especificaciones de materiales. Parte 2: Mezclas bituminosas para capas delgadas. EN 13108-2:2006 y EN 13108-2:2006/AC:2008
0453	BBTM 11 B PMB 45/80-60 M FIBRAS	Mezclas bituminosas. Especificaciones de materiales. Parte 2: Mezclas bituminosas para capas delgadas. EN 13108-2:2006 y EN 13108-2:2006/AC:2008

Fecha de última emisión: 20 de Junio de 2025.

Fecha de expiración: 21 de Junio de 2026.

Por CEMOSA:



Alicia Pacheco Gómez
Directora de Certificación

Centro de Estudios de Materiales
y Control de Obra, S.A.
(CEMOSA)

C/ Benaque 9
29004 - Málaga

Tel. 952 23 08 42
www.cemosa.es



CERTIFICADO DE CONFORMIDAD DEL CONTROL DE PRODUCCIÓN EN FÁBRICA

1377/CPR/MB-0103

ANEXO

Fórmula	Identificación del producto	Norma
0454	BBTM 11 B PMB 45/80-65 M FIBRAS	Mezclas bituminosas. Especificaciones de materiales. Parte 2: Mezclas bituminosas para capas delgadas. EN 13108-2:2006 y EN 13108-2:2006/AC:2008
0458	BBTM 11 B PMB 45/80-60 M DPTOP	Mezclas bituminosas. Especificaciones de materiales. Parte 2: Mezclas bituminosas para capas delgadas. EN 13108-2:2006 y EN 13108-2:2006/AC:2008
0459	BBTM 11 B PMB 45/80-65 M DPTOP	Mezclas bituminosas. Especificaciones de materiales. Parte 2: Mezclas bituminosas para capas delgadas. EN 13108-2:2006 y EN 13108-2:2006/AC:2008
0465	BBTM 11 B PMB 45/80-60 M DPTOP FIBRAS	Mezclas bituminosas. Especificaciones de materiales. Parte 2: Mezclas bituminosas para capas delgadas. EN 13108-2:2006 y EN 13108-2:2006/AC:2008
0466	BBTM 11 B PMB 45/80-65 M DPTOP FIBRAS	Mezclas bituminosas. Especificaciones de materiales. Parte 2: Mezclas bituminosas para capas delgadas. EN 13108-2:2006 y EN 13108-2:2006/AC:2008
0470	PA 11 PMB 45/80-60	Mezclas bituminosas. Especificaciones de materiales. Parte 7: Mezclas bituminosas drenantes. EN 13108-7:2006 y EN 13108-7:2006/AC:2008
0471	PA 11 PMB 45/80-65	Mezclas bituminosas. Especificaciones de materiales. Parte 7: Mezclas bituminosas drenantes. EN 13108-7:2006 y EN 13108-7:2006/AC:2008
0477	PA 11 PMB 45/80-60 FIBRAS	Mezclas bituminosas. Especificaciones de materiales. Parte 7: Mezclas bituminosas drenantes. EN 13108-7:2006 y EN 13108-7:2006/AC:2008
0478	PA 11 PMB 45/80-65 FIBRAS	Mezclas bituminosas. Especificaciones de materiales. Parte 7: Mezclas bituminosas drenantes. EN 13108-7:2006 y EN 13108-7:2006/AC:2008
0482	PA 16 PMB 45/80-60	Mezclas bituminosas. Especificaciones de materiales. Parte 7: Mezclas bituminosas drenantes. EN 13108-7:2006 y EN 13108-7:2006/AC:2008

Fecha de última emisión: 20 de Junio de 2025.

Fecha de expiración: 21 de Junio de 2026.

Por CEMOSA:



Alicia Pacheco Gómez
Directora de Certificación

Centro de Estudios de Materiales
y Control de Obra, S.A.
(CEMOSA)

C/ Benaque 9
29004 - Málaga

Tel. 952 23 08 42
www.cemosa.es



CERTIFICADO DE CONFORMIDAD DEL CONTROL DE PRODUCCIÓN EN FÁBRICA

1377/CPR/MB-0103

ANEXO

Fórmula	Identificación del producto	Norma
0483	PA 16 PMB 45/80-65	Mezclas bituminosas. Especificaciones de materiales. Parte 7: Mezclas bituminosas drenantes. EN 13108-7:2006 y EN 13108-7:2006/AC:2008
0489	PA 16 PMB 45/80-60 FIBRAS	Mezclas bituminosas. Especificaciones de materiales. Parte 7: Mezclas bituminosas drenantes. EN 13108-7:2006 y EN 13108-7:2006/AC:2008
0490	PA 16 PMB 45/80-65 FIBRAS	Mezclas bituminosas. Especificaciones de materiales. Parte 7: Mezclas bituminosas drenantes. EN 13108-7:2006 y EN 13108-7:2006/AC:2008
0492	SMA 8 35/50 FIBRAS	Mezclas bituminosas. Especificaciones de materiales. Parte 5: Mezclas bituminosas tipo SMA. EN 13108-5:2006 y EN 13108-5:2006/AC:2008
0493	SMA 8 50/70 FIBRAS	Mezclas bituminosas. Especificaciones de materiales. Parte 5: Mezclas bituminosas tipo SMA. EN 13108-5:2006 y EN 13108-5:2006/AC:2008
0500	SMA 8 PMB 45/80-60 FIBRAS	Mezclas bituminosas. Especificaciones de materiales. Parte 5: Mezclas bituminosas tipo SMA. EN 13108-5:2006 y EN 13108-5:2006/AC:2008
0501	SMA 8 PMB 45/80-65 FIBRAS	Mezclas bituminosas. Especificaciones de materiales. Parte 5: Mezclas bituminosas tipo SMA. EN 13108-5:2006 y EN 13108-5:2006/AC:2008
0503	SMA 12 35/50 FIBRAS	Mezclas bituminosas. Especificaciones de materiales. Parte 5: Mezclas bituminosas tipo SMA. EN 13108-5:2006 y EN 13108-5:2006/AC:2008
0504	SMA 12 50/70 FIBRAS	Mezclas bituminosas. Especificaciones de materiales. Parte 5: Mezclas bituminosas tipo SMA. EN 13108-5:2006 y EN 13108-5:2006/AC:2008
0505	SMA 12 35/50 RSNP FIBRAS	Mezclas bituminosas. Especificaciones de materiales. Parte 5: Mezclas bituminosas tipo SMA. EN 13108-5:2006 y EN 13108-5:2006/AC:2008

Fecha de última emisión: 20 de Junio de 2025.

Fecha de expiración: 21 de Junio de 2026.

Por CEMOSA:



Alicia Pacheco Gómez
Directora de Certificación

Centro de Estudios de Materiales
y Control de Obra, S.A.
(CEMOSA)

C/ Benaque 9
29004 - Málaga

Tel. 952 23 08 42
www.cemosa.es



CERTIFICADO DE CONFORMIDAD DEL CONTROL DE PRODUCCIÓN EN FÁBRICA

1377/CPR/MB-0103

ANEXO

Fórmula	Identificación del producto	Norma
0506	SMA 12 35/50 RSNP FIBRAS COLOR	Mezclas bituminosas. Especificaciones de materiales. Parte 5: Mezclas bituminosas tipo SMA. EN 13108-5:2006 y EN 13108-5:2006/AC:2008
0513	SMA 12 PMB 45/80-60 FIBRAS	Mezclas bituminosas. Especificaciones de materiales. Parte 5: Mezclas bituminosas tipo SMA. EN 13108-5:2006 y EN 13108-5:2006/AC:2008
0514	SMA 12 PMB 45/80-65 FIBRAS	Mezclas bituminosas. Especificaciones de materiales. Parte 5: Mezclas bituminosas tipo SMA. EN 13108-5:2006 y EN 13108-5:2006/AC:2008
0516	SMA 20 15/25	Mezclas bituminosas. Especificaciones de materiales. Parte 5: Mezclas bituminosas tipo SMA. EN 13108-5:2006 y EN 13108-5:2006/AC:2008
0517	SMA 20 35/50	Mezclas bituminosas. Especificaciones de materiales. Parte 5: Mezclas bituminosas tipo SMA. EN 13108-5:2006 y EN 13108-5:2006/AC:2008
0518	SMA 20 50/70	Mezclas bituminosas. Especificaciones de materiales. Parte 5: Mezclas bituminosas tipo SMA. EN 13108-5:2006 y EN 13108-5:2006/AC:2008
0521	SMA 20 10/40-70	Mezclas bituminosas. Especificaciones de materiales. Parte 5: Mezclas bituminosas tipo SMA. EN 13108-5:2006 y EN 13108-5:2006/AC:2008
0523	SMA 20 PMB 45/80-60	Mezclas bituminosas. Especificaciones de materiales. Parte 5: Mezclas bituminosas tipo SMA. EN 13108-5:2006 y EN 13108-5:2006/AC:2008
0524	SMA 20 PMB 45/80-65	Mezclas bituminosas. Especificaciones de materiales. Parte 5: Mezclas bituminosas tipo SMA. EN 13108-5:2006 y EN 13108-5:2006/AC:2008
0527	SMA 20 15/25 FIBRAS	Mezclas bituminosas. Especificaciones de materiales. Parte 5: Mezclas bituminosas tipo SMA. EN 13108-5:2006 y EN 13108-5:2006/AC:2008

Fecha de última emisión: 20 de Junio de 2025.

Fecha de expiración: 21 de Junio de 2026.

Por CEMOSA:



Alicia Pacheco Gómez
Directora de Certificación

Centro de Estudios de Materiales
y Control de Obra, S.A.
(CEMOSA)

C/ Benaque 9
29004 - Málaga

Tel. 952 23 08 42
www.cemosa.es



CERTIFICADO DE CONFORMIDAD DEL CONTROL DE PRODUCCIÓN EN FÁBRICA

1377/CPR/MB-0103

ANEXO

Fórmula	Identificación del producto	Norma
0528	SMA 20 35/50 FIBRAS	Mezclas bituminosas. Especificaciones de materiales. Parte 5: Mezclas bituminosas tipo SMA. EN 13108-5:2006 y EN 13108-5:2006/AC:2008
0529	SMA 20 50/70 FIBRAS	Mezclas bituminosas. Especificaciones de materiales. Parte 5: Mezclas bituminosas tipo SMA. EN 13108-5:2006 y EN 13108-5:2006/AC:2008
0532	SMA 20 10/40-70 FIBRAS	Mezclas bituminosas. Especificaciones de materiales. Parte 5: Mezclas bituminosas tipo SMA. EN 13108-5:2006 y EN 13108-5:2006/AC:2008
0534	SMA 20 PMB 45/80-60 FIBRAS	Mezclas bituminosas. Especificaciones de materiales. Parte 5: Mezclas bituminosas tipo SMA. EN 13108-5:2006 y EN 13108-5:2006/AC:2008
0535	SMA 20 PMB 45/80-65 FIBRAS	Mezclas bituminosas. Especificaciones de materiales. Parte 5: Mezclas bituminosas tipo SMA. EN 13108-5:2006 y EN 13108-5:2006/AC:2008
0539	SMA 22 15/25 FIBRAS	Mezclas bituminosas. Especificaciones de materiales. Parte 5: Mezclas bituminosas tipo SMA. EN 13108-5:2006 y EN 13108-5:2006/AC:2008
0540	SMA 22 35/50 FIBRAS	Mezclas bituminosas. Especificaciones de materiales. Parte 5: Mezclas bituminosas tipo SMA. EN 13108-5:2006 y EN 13108-5:2006/AC:2008
0541	SMA 22 35/50 RSNP FIBRAS COLOR	Mezclas bituminosas. Especificaciones de materiales. Parte 5: Mezclas bituminosas tipo SMA. EN 13108-5:2006 y EN 13108-5:2006/AC:2008
0542	SMA 22 50/70 FIBRAS	Mezclas bituminosas. Especificaciones de materiales. Parte 5: Mezclas bituminosas tipo SMA. EN 13108-5:2006 y EN 13108-5:2006/AC:2008
0545	SMA 22 10/40-70 FIBRAS	Mezclas bituminosas. Especificaciones de materiales. Parte 5: Mezclas bituminosas tipo SMA. EN 13108-5:2006 y EN 13108-5:2006/AC:2008

Fecha de última emisión: 20 de Junio de 2025.

Fecha de expiración: 21 de Junio de 2026.

Por CEMOSA:



Alicia Pacheco Gómez
Directora de Certificación

Centro de Estudios de Materiales
y Control de Obra, S.A.
(CEMOSA)

C/ Benaque 9
29004 - Málaga

Tel. 952 23 08 42
www.cemosa.es



CERTIFICADO DE CONFORMIDAD DEL CONTROL DE PRODUCCIÓN EN FÁBRICA

1377/CPR/MB-0103

ANEXO

Fórmula	Identificación del producto	Norma
0547	SMA 22 PMB 45/80-60 FIBRAS	Mezclas bituminosas. Especificaciones de materiales. Parte 5: Mezclas bituminosas tipo SMA. EN 13108-5:2006 y EN 13108-5:2006/AC:2008
0548	SMA 22 PMB 45/80-65 FIBRAS	Mezclas bituminosas. Especificaciones de materiales. Parte 5: Mezclas bituminosas tipo SMA. EN 13108-5:2006 y EN 13108-5:2006/AC:2008
0552	SMA 16 15/25 FIBRAS	Mezclas bituminosas. Especificaciones de materiales. Parte 5: Mezclas bituminosas tipo SMA. EN 13108-5:2006 y EN 13108-5:2006/AC:2008
0553	SMA 16 35/50 FIBRAS	Mezclas bituminosas. Especificaciones de materiales. Parte 5: Mezclas bituminosas tipo SMA. EN 13108-5:2006 y EN 13108-5:2006/AC:2008
0554	SMA 16 50/70 FIBRAS	Mezclas bituminosas. Especificaciones de materiales. Parte 5: Mezclas bituminosas tipo SMA. EN 13108-5:2006 y EN 13108-5:2006/AC:2008
0558	SMA 16 10/40-70 FIBRAS	Mezclas bituminosas. Especificaciones de materiales. Parte 5: Mezclas bituminosas tipo SMA. EN 13108-5:2006 y EN 13108-5:2006/AC:2008
0560	SMA 16 PMB 45/80-60 FIBRAS	Mezclas bituminosas. Especificaciones de materiales. Parte 5: Mezclas bituminosas tipo SMA. EN 13108-5:2006 y EN 13108-5:2006/AC:2008
0561	SMA 16 PMB 45/80-65 FIBRAS	Mezclas bituminosas. Especificaciones de materiales. Parte 5: Mezclas bituminosas tipo SMA. EN 13108-5:2006 y EN 13108-5:2006/AC:2008
0565	SMA 10 PMB 45/80-65 FIBRAS	Mezclas bituminosas. Especificaciones de materiales. Parte 5: Mezclas bituminosas tipo SMA. EN 13108-5:2006 y EN 13108-5:2006/AC:2008
0569	SMA 10 PMB 45/80-65 FIBRAS	Mezclas bituminosas. Especificaciones de materiales. Parte 5: Mezclas bituminosas tipo SMA. EN 13108-5:2006 y EN 13108-5:2006/AC:2008

Fecha de última emisión: 20 de Junio de 2025.

Fecha de expiración: 21 de Junio de 2026.

Por CEMOSA:



Alicia Pacheco Gómez
Directora de Certificación

Centro de Estudios de Materiales
y Control de Obra, S.A.
(CEMOSA)

C/ Benaque 9
29004 - Málaga

Tel. 952 23 08 42
www.cemosa.es



CERTIFICADO DE CONFORMIDAD DEL CONTROL DE PRODUCCIÓN EN FÁBRICA

1377/CPR/MB-0103

ANEXO

Fórmula	Identificación del producto	Norma
0573	SMA 11 35/50 FIBRAS	Mezclas bituminosas. Especificaciones de materiales. Parte 5: Mezclas bituminosas tipo SMA. EN 13108-5:2006 y EN 13108-5:2006/AC:2008
0574	SMA 11 50/70 FIBRAS	Mezclas bituminosas. Especificaciones de materiales. Parte 5: Mezclas bituminosas tipo SMA. EN 13108-5:2006 y EN 13108-5:2006/AC:2008
0580	SMA 11 PMB 45/80-60 FIBRAS	Mezclas bituminosas. Especificaciones de materiales. Parte 5: Mezclas bituminosas tipo SMA. EN 13108-5:2006 y EN 13108-5:2006/AC:2008
0581	SMA 11 PMB 45/80-65 FIBRAS	Mezclas bituminosas. Especificaciones de materiales. Parte 5: Mezclas bituminosas tipo SMA. EN 13108-5:2006 y EN 13108-5:2006/AC:2008

Fecha de última emisión: 20 de Junio de 2025.

Fecha de expiración: 21 de Junio de 2026.

Por CEMOSA:



Alicia Pacheco Gómez
Directora de Certificación

Centro de Estudios de Materiales
y Control de Obra, S.A.
(CEMOSA)

C/ Benaque 9
29004 - Málaga

Tel. 952 23 08 42
www.cemosa.es





PLA DE CONTROL DE QUALITAT DE L'OBRA DE LES MESCLES BITUMINOSES SUBMINISTRADES A L'OBRA

PLA DE CONTROL DE QUALITAT DE L'OBRA

CAMPANYA ASFALTATS 2025 – SANTA COLOMA DE GRAMENET

UNITAT D'OBRA: FABRICACIÓ I ESTESA DE MESCLA BITUMINOSA EN CALENT

MATERIAL	DESCRIPCIÓ DEL CONTROL	NORMA D' ASSAIG	CONTROL A INICI	FREQÜÈNCIA DE CONTROL	LABORATORI
ARID	Granulometria àrid fi	UNE EN 933:1		2.000 t *	Propi
	Granulometria àrid gros	UNE EN 933:1		2.000 t *	Propi
	Humitat	UNE EN 1097-5		2.000 t *	Propi
	Equivalent d'arena	UNE EN 933-8		10.000 t *	Propi
	Cares de fractura	UNE EN 933-5		10.000 t *	Propi
	Índex de llesques	UNE EN 933-3		10.000 t *	Propi
	Desgast dels Àngels	UNE EN 1097-2		10.000 t *	Propi
LLIGANT	Penetració	UNE EN 1426		300 t	Propi
	Temperatura A&B	UNE EN 1427		300 t	Propi
MESCLA ASFÀLTICA	Temperatura	UNE EN 12697-13	X	1.000 t o diàriament**	Propi
	Granulometria	UNE EN 12697-2	X	1.000 t o diàriament**	Propi
	Contingut de lligant	UNE EN 12697-1	X	1.000 t o diàriament**	Propi
	Determinació del contingut de buits	UNE EN 12697-8	X	5.000 t o setmanalment**	Propi

* t d'àrid consumit de cada fracció

** El més freqüent