

MEMÒRIA VALORADA D'INSTAL·LACIÓ DE LA TAQUILLA DE CONSERGERIA DEL PAVELLÓ

BELLPUIG (L'Urgell)



GENERALITATS

MEMÒRIA

PRESSUPOST

PLÀNOLS



Ajuntament de Bellpuig
Serveis Tècnics

OCTUBRE 2025



GENERALITATS

LA TÈCNICA

La realització de la documentació escrita i gràfica de la present memòria valorada, ha estat realitzada per l'arquitecta tècnica municipal Núria Pons Valls, col·legiada núm. 579.

ORDRE DE REDACCIÓ

L'ordre de redacció de la present memòria valorada es realitza per encàrrec de l'Ajuntament de Bellpuig, representat pel Sr. Jordi Estiarte Berenguer.

OBJECTE DE LA PRESENT MEMÒRIA VALORADA

El present document es redacta per tal de definir i descriure els trets fonamentals del subministrament i muntatge de la taquilla de consergeria del pavelló municipal.

EMPLAÇAMENT I SITUACIÓ

El pavelló Joan Baptista Pifarré està situat a la Plaça 1 d'octubre núm. 5 de Bellpuig.

PROPIETAT

La titularitat de la parcel·la és municipal i correspon a equipaments (E7).

MEMÒRIA

MEMÒRIA DESCRIPTIVA

El recinte del pavelló esportiu de Bellpuig es va inaugurar l'any 1982, però al llarg de tots aquests anys s'hi ha anat fent reformes, a grans trets han estat: el 2010 es va remodelar part de l'interior anul·lant les antigues llotges i substituint-les per grades i vestidors nous, dels anys 2016 al 2018 es va remodelar tota la zona del vestíbul i els vestidors i sales de la planta primera amb la dotació d'un gimnàs, es va canviar el paviment de la pista gran i enguany s'acabaran les obres d'ampliació del rocòdrom.

Amb la quantitat d'esports i d'activitats que s'hi desenvolupen, l'Ajuntament disposa de dues persones destinades al servei de vigilància i neteja del recinte, i aquesta memòria proposa la instal·lació d'una taquilla al vestíbul del pavelló per tal de donar millor servei tant als usuaris com per a facilitar la gestió i atenció dels treballadors municipals.



L'actual hall disposa de 161.06 m² i la construcció de la taquilla anirà situada entre la sala de bombes i l'entrada a la sala escolar, amb una superfície útil de 13.58 m².

La proposta contempla l'execució d'aquesta guixeta mitjançant mampares de melamina dotada de finestral i porta entrada lateral, tal i com queda reflectit en els plànols que acompanyen aquesta memòria.

MEMÒRIA CONSTRUCTIVA

En aquest apartat es descriuen les mampares a instal·lar i els tancaments practicables:

Subministrament i muntatge de mampara de 8 mm de gruix, perfil·leria oculta d'alumini plata mate, lambetes de color plata i les parts opaques doble panell de melamina de 16 mm de gruix en color veig, amb càmera interior en fibra acústica, amb tancaments envidriats a base de doble vidre de 5mm amb cortina integrada veneciana regulable en color gris antracita i porta de 90 cm mínim de pas lliure color gris antracita.

Tot el conjunt compost per:

- 1) Envà de 144x272 cm, opac amb porta de 92 batent.
- 2) Envà de 159x298 cm, opac fins a 110 cm, finestra fixa amb cortina fins a 200cm, vidre fixe fins a 272 cm i resta fins sostre opac.
- 3) Envà de 522x302 cm, format per:
 - a. Mòdul de 140cm amplària, opac fins a 110 cm, finestra amb dues fulles corredisses de vidre i cortina fins a 200cm, vidre fixe fins a 272 cm i la resta opac. En la finestra corredissa la cortina anirà per l'exterior, situada en l'interior del nou recinte, la resta estaran dins l'estructura entre els dos vidres (integrades).
 - b. Mòdul de 90cm amplària, opac fins a 110 cm, finestra fixa amb cortina fins a 200cm, vidre fixe fins a 272 cm i resta fins sostre opac.
 - c. 2 mòduls de 100 cm amplària, amb un panell opac fins 200cm i l'altre panell opac fins a sostre
 - d. 1 mòdul de 77 cm amplària, amb un panell opac fins 200cm i l'altre panell opac fins a sostreEn aquest últim mòdul s'hauran de fer els encaixos per les canonades existents d'aigua cap a la BIE.

Totes les tasques es realitzaran amb les corresponents mesures de seguretat i salut, tant pels operaris de l'obra com per als vianants/usuaris.

JUSTIFICACIÓ

L'objectiu de dotar de taquilla al vestíbul del pavelló respon a la necessitat de tenir un espai on els conserges puguin atendre als usuaris i alhora disposar d'una sala d'ús exclusiu per a ells per organitzar i gestionar les tasques de vigilància del recinte esportiu.

PRESSUPOST

La present memòria valorada puja la quantitat **SET MIL NOU-CENTS NORANTA-VUIT euros amb SEIXANTA-QUATRE cèntims (7.998,64€).**

Bellpuig, octubre de 2025

- Document signat digitalment per: Núria Pons Valls, arquitecta tècnica -

AMIDAMENTS I PRESSUPOST

P	Ut Descripció	Amid	Preu	Total
1	<p>U Subministrament i muntatge de conjunt de mampara 8 mm de gruix, perfil·leria oculta d'alumini plata mate, lambetes de color plata i les parts opaques doble panell de melamina de 16 mm de gruix en color veig, amb càmera interior en fibra acústica, amb tancaments envidriats a base de doble vidre de 5mm amb cortina veneciana interior regulable en color gris antracita i porta de 90 cm mínim de pas lliure color gris antracita.</p> <p>Tot el conjunt compost per:</p> <p>1) Envà de 144x272 cm, opac amb porta de 92 batent.</p> <p>2) Envà de 159x298 cm, opac fins a 110 cm, finestra fix amb cortina fins a 200cm, vidre fixe fins a 272 cm i resta fins sostre opac.</p> <p>3)Envà de 522x302 cm, format per:</p> <p>a. Mòdul de 140cm amplària, opac fins a 110 cm finestra amb dues fulles corredisses de vidre i cortina fins a 200cm, vidre fixe fins a 272 cm i la resta opac. En la finestra corredissa la cortina anirà per l'exterior, situada en l'interior del nou recinte, la resta estaran dins l'estructura entre els dos vidres.</p> <p>b. Mòdul de 90cm amplària, opac fins a 110 cm finestra fixa amb cortina fins a 200cm, vidre fixe fins a 272 cm i resta fins sostre opac.</p> <p>c. 2 mòduls de 100 cm amplària, amb un panell opa fins 200cm i l'altre panell opac fins a sostre</p> <p>d. 1 mòdul de 77 cm amplària, amb un panell opac fir 200cm i l'altre panell opac fins a sostre</p> <p>En aquest últim mòdul s'hauran de fer els encaixos per les canonades existents d'aigua cap a la BIE.</p>	1,00	5.555,00	5.555,00 €
Capítol I				5.555,00 €

ÚLTIM FULL

La valoració de la **Memòria valorada d'instal·lació de la taquilla de consergeria del pavelló** és la següent:

El resum pressupostari dels diferents capítols a executar és:

Capítol I	5.555,00 €
Total PEM	5.555,00 €
19 % de Benefici Industrial i Despeses indirectes	1.055,45 €
Subtotal	6.610,45 €
21 % IVA	1.388,19 €
Total	7.998,64 €

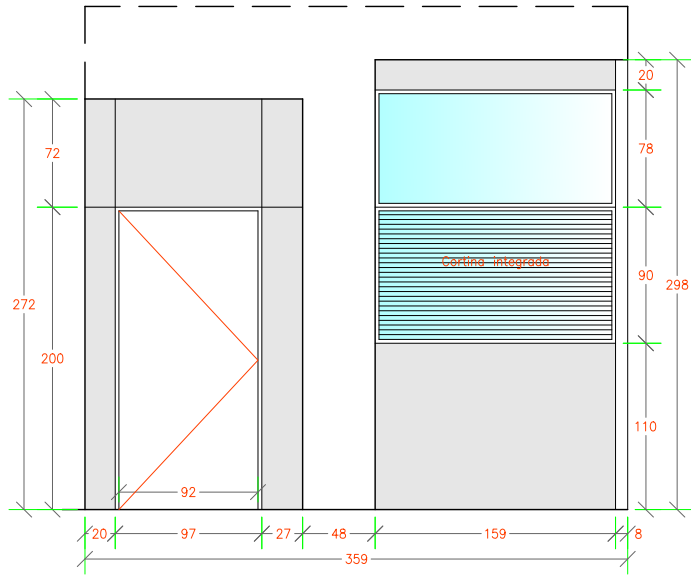
La present memòria valorada , puja la quantitat de **SET MIL NOU-CENTS NORANTA-VUIT euros amb SEIXANTA-QUATRE cèntims (7.998,64€)**.

Bellpuig, octubre de 2025

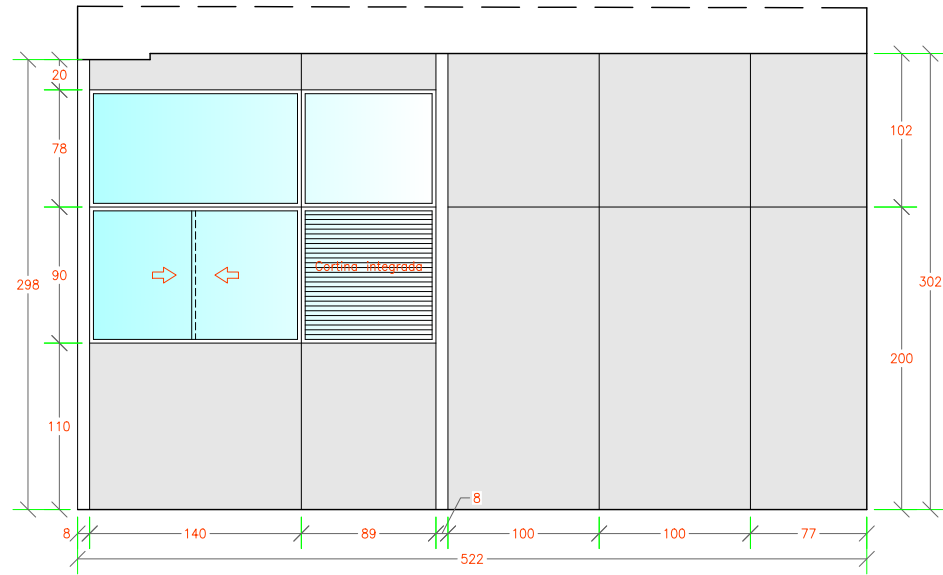
Núria Pons Valls
Arquitecta Tècnica Municipal

Document signat digitalment

PLÀNOLS



Alçat A



Alçat B

