

PLEC DE PRESCRIPCIONS TÈCNIQUES PEL SUBMINISTRAMENT DE VESTUARI PER A LES RNC

1. OBJETO DEL PLIEGO

El objeto del Pliego es definir las prescripciones técnicas a las que se ajustará el suministro de ropa para las Reservas Nacionales de Caza para el personal de Forestal Catalana SA (FCSA).

2. NECESIDADES A SATISFACER

Algunas de las prendas que el personal de FCSA utiliza deben reponerse como consecuencia del desgaste, el uso, los procesos de lavado y otros factores (esguinces, roturas o prendas dañadas).

3. DESCRIPCIÓN DEL CONTRATO DE SUMINISTRO

La duración del contrato será hasta el 31 de diciembre de 2025, prorrogable por un año más.

Los artículos objeto del suministro serán:

Impermeables verde forestal

Cazadora Soft Shell con forro de guata térmica desmontable

Jersey polar

Pantalón de Invierno

Pantalón de Verano

Polo técnico Manga Corta

PLEC DE PRESCRIPCIONS TÈCNIQUES PEL SUBMINISTRAMENT DE VESTUARI PER A LES RNC

4. CARACTERÍSTIQUES DEL MATERIAL A SUBMINISTRAR

4.1 CHAQUETA IMPERMEABLE



1.- Funcionalidades

Prenda impermeable y transpirable confeccionada en tejido tricapa.

2.- Propiedades de la prenda

Dos delanteros, cada uno de ellos, está formado 2 piezas, más 2 tapetas de bolsillos, tapeta para aberturas laterales, en color verde. A su vez, cada uno, tiene una tercera pieza que forma el canesú y que une con la espalda, formado toda la parte de los hombros.

Cierre central mediante cremallera con doble cursor, que partirá del bajo de la prenda hasta la parte superior del cuello y contratapeta interior para la protección del roce de la barbilla con la cremallera.

Esta cremallera central, estará oculta por doble tapeta, que a su vez cierran con broches a presión.

En cada delantero, tendrá dos bolsillos para las manos y dos bolsillos a la altura del pecho de cierre por cremallera impermeable oculta por tapeta.

La unión de los delanteros con la espalda por los costados contiene una abertura lateral cerrado por cremallera de dos cursores, para favorecer el acceso al cinturón de trabajo y

PLEC DE PRESCRIPCIONS TÈCNIQUES PEL SUBMINISTRAMENT DE VESTUARI PER A LES RNC

a su vez de ventilación.

La espalda, construida por 2 partes. La parte superior con canesú y la inferior, todo en color verde.

Faldón con forma redondeada en la parte inferior de la espalda. Por la parte interna de este, tendrá sistema de ajuste mediante tankas con bola. Estos ajustes deberán ser de fácil accionamiento con una sola mano.

Mangas preformadas en codos y de 4 piezas en color verde.

Puño ajustable mediante trabilla del mismo tejido principal con cinta de contacto macho, que cierra sobre la parte hembra de la cinta de contacto colocada en el semiperímetro interior del puño. Ambas partes de la cinta de contacto deberán ir cortadas mediante Laser y con las esquinas redondeadas.

La capucha irá guardada en el cuello de la prenda que se abrochará mediante tres broches de presión invisibles en la parte inferior.

Con visera y cordón elástico para ajuste frontal. Tancas de ajuste con bola en ambos lados. Este ajuste deberá ser de fácil accionamiento con una sola mano.

Un segundo sistema de ajuste occipital, mediante el mismo sistema descrito anteriormente.

3.- Materiales que componen la prenda y propiedades que deben cumplir

MASA LAMINAR (EN 12127:1997)	120 Grs/m2. +/-10%		
COMPOSICIÓN:	EXTERIOR: POLIAMIDA		
	INTERIOR: POLIÉSTER		
	MEMBRANA: POLIURETANO		
ESTRUCTURA:	3 CAPAS, EXTERIOR CUADRADILLO (RIPSTOP)		
DETERMINACION DE LAS VARIACIONES DIMENSIONALES DE LOS TEJIDOS SOMETIDOS AL LAVADO Y SECADO DOMÉSTICOS. (UNE-EN ISO 5077:2008+ERRATUM 2008)	URDIMBRE <3%		
	TRAMA < 3%		
SOLIDEZ DE LAS TINTURAS AL FROTE (ISO 105-X12)		DESCARGA EN SECO	DESCARGA EN MOJADO
	TRAMA	≥ 5	≥ 4-5
	URDIMBRE	≥ 5	≥ 4-5
SOLIDEZ DE LAS TINTURAS A LA TRANSPIRACIÓN (ISO 105-E04):2013	DISOLUCION ALCALINA	DEGRADACIÓN	DESCARGA
		≥ 5	≥ 4-5
	DISOLUCIÓN ACIDA	DEGRADACIÓN	DESCARGA
		≥ 5	≥ 4-5
SOLIDEZ DE LAS TINTURAS A LA LUZ (UNE-EN ISO 105-B02:2014. Método 2)	≥ 5		

PLEC DE PRESCRIPCIONS TÈCNIQUES PEL SUBMINISTRAMENT DE VESTUARI PER A LES RNC

SOLIDEZ DE LAS TINTURAS AL LAVADO (UNE-EN ISO 105-C06:2010)	DEGRADACION		DESCARGA	
	≥ 5		ALGODÓN: ≥ 4-5	POLIAMIDA: ≥ 4-5
SOLIDEZ DE LAS TINTURAS AL AGUA (UNE-EN ISO 105-E01:2013)	DEGRADACIÓN		DESCARGA	
	≥ 5		POLIAMIDA: ≥ 4-5	LANA: ≥ 4-5
RESISTENCIA AL VAPOR DE AGUA (ISO 11092/UNE EN 31092)	< 10			
RESISTENCIA A LA PENETRACIÓN DEL AGUA (UNE EN 20811:1992)	≥ 10.000 Pa			
DETERMINACION DE LA RESISTENCIA DE LOS TEJIDOS AL MOJADO SUPERFICIAL (EN ISO 4920:2012)	≥ ISO 5			
RESISTENCIA A LA TRACCION Y ALARGAMIENTO A LA ROTURA (ISO 13934-1)			SENTIDO	
			TRAMA	URDIMBRE
	FUERZA MAXIMA (N)		≥ 510	≥ 630
	ALARGAMIENTO A LA FUERZA MÁXIMA (%)		≥ 35	≥ 30
RESISTENCIA A LA ABRASIÓN (EN ISO 12947-2:1998/AC:2006)	≥ 50.000 CICLOS			

Costuras

Todas las costuras estarán termoselladas, tendrán 5 puntadas por cm. (± 1)

PLEC DE PRESCRIPCIONS TÈCNIQUES PEL SUBMINISTRAMENT DE VESTUARI PER A LES RNC

4.2 FORRO POLAR INVIERNO



1.- Funcionalidades

Forro polar, confeccionado en tejido elástico y de alta capacidad térmica.

2.- Propiedades de la prenda

Cada delantero estará formado por dos piezas según se indica en el croquis adjunto. Hombreras en tejido bielástico de gran resistencia en color verde y el resto en color negro.

Los delanteros irán unidos entre sí por una cremallera resistente al agua y de doble cursor, que abarcará desde el bajo hasta el borde superior del cuello.

Debajo del ramal izquierdo de la cremallera central llevará una tapeta que abarcará todo el recorrido de esta. La parte superior hace las veces de protector de barbilla, para evitar roces con la cremallera.

La costura inferior de cada delantero terminará en dobladillo del mismo tejido, ocultando el sistema de ajuste rápido, mediante goma y tancas a presión.

A la altura del pecho izquierdo, ajustado a la cremallera central, dispone de un bolsillo con cierre de cremallera resistente al agua, vertical y tirador.

Cada delantero, dispondrá de bolsillo inferior con cremallera resistente al agua y tirador.

La espalda será recta de una pieza.

Llevará hombreras superpuestas en color verde y el resto de la espalda en color negro.

Las mangas preformadas, serán de tipo montada de dos piezas, refuerzo en todo el contorno del codo de color verde, tejido bielástico de gran resistencia.

PLEC DE PRESCRIPCIONS TÈCNIQUES PEL SUBMINISTRAMENT DE VESTUARI PER A LES RNC

El cuello será en color negro.

3.- Materiales que componen la prenda y propiedades que deben cumplir

TEJIDO PRINCIPAL

ENSAYO	NORMA	RESULTADO
ANÁLISIS CUALITATIVO Y CUANTITATIVO		90% POLIESTER 10% FIBRA ELÁSTICA (±3%)
MASA LAMINAR	UNE EN 12127:1998 pto. 8.3	330 GR/M2 (±5%)
ESTRUCTURA		TEJIDO DE CALADA DE DOBLE CARA CON ACABADO ABORREGADO INTERIOR
RESISTENCIA A LA FORMACIÓN DE PILLING	UNE EN ISO 12945-2:2001 (Frote tejido contra tejido) Peso aplicado 155 +/- 1g	7.000 CICLOS
		5
DETERMINACIÓN DE LAS VARIACIONES DIMENSIONALES DE LOS TEJIDOS SOMETIDOS AL LAVADO Y SECADO DOMÉSTICO	UNE EN ISO 5077:2008+ERRATUM:2008. Preparación, marcado y medida de probetas según norma UNE EN ISO 3759:2011	Urdimbre y Trama ≤ 5% TRAS 5 LAVADOS A 25°C (ISO 5077/6330)
REPELENCIA AL AGUA	ISO 4920	ISO 5
SOLIDEZ DE LAS TINTURAS AL LAVADO	ISO 105-C06	5
		Descarga Algodón 4-5
		Descarga Poliéster 4-5
SOLIDEZ DE LAS TINTURAS AL FROTE	UNE EN ISO 105-X12:2003	Sentido
		Descarga en seco
		Descarga en mojado
		Longitudinal
		4-5
		Transversal
		4-5
AISLAMIENTO TÉRMICO	EN ISO 11092:2014	≥0,05 M2 K/W

CARACTERÍSTICAS DEL TEJIDO BIELASTICO DE REFUERZO

PESO	215 GRS/M2 +/-5%
------	------------------

PLEC DE PRESCRIPCIONS TÈCNIQUES PEL SUBMINISTRAMENT DE VESTUARI PER A LES RNC

UNE-EN 12127:1998 pto.8.3				
COMPOSICIÓN UNE EN ISO 1833:2011 Anexo B pt7	60% POLIAMIDA 30% POLIESTER 10% SPANDEX. (±3% TOLERANCIA)			
RESISTENCIA A LA TRACCIÓN Y ALARGAMIENTO A LA ROTURA UNE-EN ISO 1394-1:2013	URDIMBRE		TRAMA	
	FUERZA MÁXIMA: ≥ 790 N	ALARGAMIENTO A LA FUERZA MÁXIMA: ≥ 65%	FUERZA MÁXIMA: ≥1000N	ALARGAMIENTO A LA FUERZA MÁXIMA: ≥68%
ALARGAMIENTO BAJO CARGA POR TRACCIÓN Y RECUPERADO UNE-EN 14704-1:2005			URDIMBRE	TRAMA
	ELASTICIDAD 5º CICLO		≥25%	≥30%
	ALARGAMIENTO NO RECUPERADO TRAS 1'		≤3%	≤2%
	ALARGAMIENTO NO RECUPERADO TRAS 30'		≤2%	≤1%
	ALARGAMIENTO RECUPERADO TRAS 1'		≥97%	≥98%
	ALARGAMIENTO RECUPERADO TRAS 30'		≥98%	≥99%
DETERMINACIÓN DE LAS VARIACIONES DIMENSIONALES DE LOS TEJIDOS SOMETIDOS AL LAVADO Y SECADO DOMÉSTICOS UNE-EN ISO 5077:2008 + ERRATUM 2008	URDIMBRE: ≤ 5%		TRAMA: ≤ 5%	
RESISTENCIA A LA FORMACIÓN DE PILLING EN ISO 12945-2:2000	≥ 5 (6.000 ciclos)			
RESISTENCIA A LOS ENGANCHONES ASTM D 3939:2004	URDIMBRE: ≥4-5		TRAMA: ≥4-5	

Costuras: Todas las costuras tendrán 5 puntadas por cm. (± 1)

PLEC DE PRESCRIPCIONS TÈCNIQUES PEL SUBMINISTRAMENT DE VESTUARI PER A LES RNC

4.3 PANTALÓN DE VERANO



1.- Funcionalidades.

Pantalón bielástico multibolsillos, estará diseñado de forma que facilite la libertad de movimientos en cualquier actividad que se pueda realizar en el trabajo diario, será fresco y muy transpirable, protegerá del roce y enganchones.

2.- Diseño y propiedades mínimas de la prenda:

Se fabricará en color verde y refuerzos de rodilla a tono.

Se reforzarán todas las costuras con doble pespunte.

Contará con bolsillos laterales a la altura de las caderas, cerrados con cremallera.

Además, llevará un bolsillo interior en el lateral de cada una de las piernas, cerrados con cremallera oculta mediante tapeta y tirador.

También llevará dos bolsillos cerrados con cremalleras, oculta mediante tapeta, en cada una de las partes superior trasera.

En las rodillas, llevará refuerzos que protejan a la prenda del roce y enganchones. Los refuerzos estarán contruidos de manera que no impidan ni limiten la movilidad del usuario.

La cintura incorpora cinta elástica en los laterales, lo que permitirá adaptar el pantalón a distintas medidas de cintura de los usuarios. En el frente cerrará con un botón de

PLEC DE PRESCRIPCIONS TÈCNIQUES PEL SUBMINISTRAMENT DE VESTUARI PER A LES RNC

seguridad encintado y un segundo botón interior.

Las trabillas de la cintura serán adecuadas para pasar por ellas con comodidad el cinturón que describe la presente orden.

El bajo del pantalón será recto con dobladillo normal.

3.- Materiales que componen la prenda y propiedades que deben cumplir:

Tejido principal:

El tejido principal será plano de una sola capa. El exterior del tejido llevará un tratamiento hidrófugo de alta durabilidad, garantizará un rápido secado de la prenda. Será bielástico y muy transpirable.

4.- Composición y valores de los materiales:

MASA LAMINAR UNE-EN 12127:1998 pto. 8.3	180 grs/m2 (±5%)			
ANÁLISIS CUALITATIVO Y CUANTITATIVO DE FIBRAS UNE EN ISO 1833:2011 partes 12 y 7	52% POLIAMIDA 38% ALGODÓN 10% SPANDEX (±3%)			
DETERMINACIÓN DE HILOS POR UNIDAD DE LONGITUD UNE-EN 1049-2:1995	URDIMBRE: 62,95 h/cm (±2)		TRAMA: 37,76 h/cm (±2)	
TÍTULOS UNE 40600-5:1996	URDIMBRE: 9,63 Multif+elastano (±1)		TRAMA: 26,79 Multif. 9,86 Multif + elastano (±1)	
SOLIDEZ DE LAS TINTURAS A LA TRANSPIRACIÓN ISO 105-E04:2013	DISOLUCIÓN ALCALINA		DEGRADACIÓN	DESCARGA
			≥4-5	≥4-5
	DISOLUCIÓN ACIDA		DEGRADACIÓN	DESCARGA
SOLIDEZ DE LAS TINTURAS AL PLANCHADO ISO 105-X11	INICIO	SECO	HÚMEDO	MOJADO
		≥5	≥5	≥5
	TRAS 4 HORAS	SECO	HÚMEDO	MOJADO
	DEGRADACIÓN	≥5	≥5	≥5
	DESCARGA	-	≥4-5	≥4-5
SOLIDEZ DE LAS TINTURAS AL LAVADO UNE-EN ISO 105-C06:2010	DEGRADACIÓN		DESCARGA ALGODÓN	DESCARGA POLIAMIDA
	≥5		≥4-5	≥4-5
SOLIDEZ DE LAS TINTURAS A LA LIMPIEZA EN SECO ISO 105-D01	DEGRADACIÓN		DESCARGA ALGODÓN	DESCARGA POLIAMIDA
	≥5		≥4-5	≥4-5
SOLIDEZ DE LAS TINTURAS A LA LUZ UNE-EN ISO 105-B02:2014 Método 2	≥5			
RESISTENCIA AL RASGADO UNE-EN ISO 13937-2:2001	URDIMBRE: ≥30N		TRAMA: ≥30N	
RESISTENCIA A LA FORMACIÓN DE PILLING UNE-EN ISO 12945-2:2001	≥ISO 5 (10.000 CICLOS)			
RESISTENCIA AL DESGARRO DE LOS TEJIDOS POR ENGANCHÓN UNE 40413:2002			URDIMBRE	TRAMA
	RESISTENCIA MEDIA INICIAL (DI) N)		≥90	≥70
	RESISTENCIA MEDIA DESGARRO INICIADO (N)		≥85	≥65
RESISTENCIA A LA ABRASIÓN UNE-EN ISO 12947-2:1999/AC:2006	≥300.000 CICLOS (Pilling fin de ensayo ≥4-5)			
ALARGAMIENTO BAJO CARGA POR TRACCIÓN Y RECUPERADO UNE-EN 14704-1:2005	(%)		URDIMBRE	TRAMA
	ELASTICIDAD 5º CICLO		≥30 %	≥30 %
	ALARGAMIENTO NO RECUPERADO (TRAS 1 MINUTO)		≤5%	≤10%
	ALARGAMIENTO NO RECUPERADO (TRAS		≤3%	≤8%

PLEC DE PRESCRIPCIONS TÈCNIQUES PEL SUBMINISTRAMENT DE VESTUARI PER A LES RNC

	30 MINUTOS)			
	ALARGAMIENTO RECUPERADO (TRAS 1 MINUTO)		≥95%	≥90%
	ALARGAMIENTO RECUPERADO (TRAS 30 MINUTOS)		≥97%	≥92%
RESISTENCIA A LA TRACCIÓN Y ALARGAMIENTO A LA ROTURA UNE-EN ISO 13934-1:2013			FUERZA MÁXIMA (N)	ALARGAMIENTO A LA FUERZA MÁXIMA (%)
	LONGITUDINAL		≥850	≥100
	TRANSVERSAL		≥290	≥100
RESISTENCIA AL VAPOR DE AGUA (RET) EN ISO 11092:2014	≤3,5 m2 Pa/W			
RESISTENCIA TÉRMICA (RCT) EN ISO 11092:2014	≤0,01 m2 K/W			
PERMEABILIDAD AL AIRE UNE-EN ISO 9237:1996	≥45 mm/s			
DETERMINACIÓN DEL FACTOR DE PROTECCIÓN ULTRAVIOLETA AS/NZS 4399/1996	≥UPF 50			
ACTIVIDAD ANTIBACTERIANA (ORIGINAL) AATCC Test Method 100-2012	Staphylococcus aerus ATCC 6538 (CECT 239):	≥99,99%	Kleibsiella pneumoniae ATCC4325 (CECT 8453)	≥99,99%
ACTIVIDAD ANTIBACTERIANA (Tras 25 ciclos de lavado)	Staphylococcus aerus ATCC 6538 (CECT 239):	≥99,99%	Kleibsiella pneumoniae ATCC4325 (CECT 8453)	≥99,99%
DETERMINACIÓN DE LAS VARIACIONES DIMENSIONALES DE LOS TEJIDOS SOMETIDOS A LAVADO Y SECADO DOMÉSTICOS UNE-EN ISO 5077:2008 + ERRATUM:2008	URDIMBRE: ≤ ±3%		TRAMA: ≤ ±1%	

PLEC DE PRESCRIPCIONS TÈCNIQUES PEL SUBMINISTRAMENT DE VESTUARI PER A LES RNC

4.4 PANTALÓN DE INVIERNO



1.- Funcionalidades.

Pantalón bielástico multibolsillos, estará diseñado de forma que facilite la libertad de movimientos en cualquier actividad que se pueda realizar en el trabajo diario, se utilizará en la época invernal, por lo que aportará capacidad térmica, protegerá del roce y enganchones.

2.- Diseño y propiedades mínimas de la prenda:

Se fabricará en color verde y refuerzos de rodilla a tono.

Se reforzarán todas las costuras con doble pespunte.

Contará con bolsillos laterales a la altura de las caderas, cerrados con cremallera.

Además, llevará un bolsillo interior en el lateral de cada una de las piernas, cerrados con cremallera oculta mediante tapeta y tirador.

También llevará dos bolsillos cerrados con cremalleras, oculta mediante tapeta, en cada

PLEC DE PRESCRIPCIONS TÈCNIQUES PEL SUBMINISTRAMENT DE VESTUARI PER A LES RNC

una de las partes superior trasera.

En las rodillas, llevará refuerzos que protejan a la prenda del roce y enganchones. Los refuerzos estarán contruidos de manera que no impidan ni limiten la movilidad del usuario.

La cintura incorpora cinta elástica en los laterales, lo que permitirá adaptar el pantalón a distintas medidas de cintura de los usuarios. En el frente cerrará con un botón de seguridad encintado y un segundo botón interior.

Las trabillas de la cintura serán adecuadas para pasar por ellas con comodidad el cinturón que describe la presente orden.

El bajo del pantalón será recto con dobladillo normal.

3.- Materiales que componen la prenda y propiedades que deben cumplir:

Tejido principal:

El tejido principal será plano de una sola capa. El exterior del tejido llevará un tratamiento hidrófugo de alta durabilidad, garantizará un rápido secado de la prenda. Será bielástico y aportará confort térmico en temperaturas bajas.

4.- Composición y valores de los materiales:

PESO	210 GRS/M2 $\pm 5\%$			
COMPOSICIÓN UNE EN ISO 1833:2011 Anexo B y parte 7	61% POLIAMIDA 30% POLIESTER 9% ELASTANO ($\pm 3\%$ TOLERANCIA)			
DETERMINACIÓN DEL NÚMERO DE HILOS POR UNIDAD DE LONGITUD UNE-EN 1049- 2:1995	URDIMBRE		TRAMA	
	74 (± 2 hilos p cm)		57,50 (± 2 hilos p cm)	
TÍTULOS UNE 40600-5:1996	URDIMBRE		TRAMA	
	9,93 Multif + elastano (± 1)		24,06 Multif (± 2)	9,87 Multif + elastano (± 1)
SOLIDEZ DE LAS TINTURAS AL LAVADO UNE-EN ISO 105- C06:2010	DEGRADACIÓN		DESCARGA POLIAMIDA	DESCARGA POLIÉSTER
	≥ 5		≥ 4	≥ 4
SOLIDEZ DE LAS TINTURAS A LA TRANSPIRACION ISO 105-E04	DISOLUCION ALCALINA	DEGRADACIÓN	DESCARGA POLIAMIDA	DESCARGA POLIÉSTER
		≥ 5	≥ 3	≥ 4
	DISOLUCIÓN ÁCIDA	DEGRADACIÓN	DESCARGA POLIAMIDA	DESCARGA POLIÉSTER
		≥ 5	≥ 3	≥ 4
SOLIDEZ DE LAS TINTURAS AL PLANCHADO ISO 105-X11	INICIO	DEGRADACIÓN SECO	DEGRADACIÓN HÚMEDO	DEGRADACIÓN MOJADO
		≥ 5	≥ 5	≥ 5

PLEC DE PRESCRIPCIONS TÈCNIQUES PEL SUBMINISTRAMENT DE VESTUARI PER A LES RNC

	TRAS 4 HORAS	SECO	HÚMEDO	MOJADO
	DEGRADACIÓN	≥5	≥5	≥5
	DESCARGA	-	≥5	≥5
SOLIDEZ DE LAS TINTURAS A LA LIMPIEZA EN SECO ISO 105-D01	DEGRADACIÓN		DESCARGA POLIÉSTER	DESCARGA POLIAMIDA
	≥5		≥4-5	≥4-5
RESISTENCIA A LA TRACCIÓN Y ALARGAMIENTO A LA ROTURA UNE-EN ISO 1394-1:2013	URDIMBRE		TRAMA	
	FUERZA MÁXIMA:	ALARGAMIENTO A LA FUERZA MÁXIMA:	FUERZA MÁXIMA:	ALARGAMIENTO A LA FUERZA MÁXIMA:
	≥775 N	≥75%	≥950 N	≥75%
RESISTENCIA A LA ABRASIÓN UNE-EN ISO 12947-2:1999/AC:2006	≥ 50.000 CICLOS. NIVEL PILLING ≥4-5			
ALARGAMIENTO BAJO CARGA POR TRACCIÓN Y RECUPERADO UNE-EN 14704-1:2005	ELASTICIDAD 5º CICLO			
	URDIMBRE	≥ 20%	TRAMA	≥ 25%
	ALARGAMIENTO NO RECUPERADO			
			URDIMBRE	TRAMA
	TRAS 1 MINUTO		≤ 3%	≤ 3%
	TRAS 30 MINUTOS		≤ 2%	≤ 2%
	ALARGAMIENTO RECUPERADO			
			URDIMBRE	TRAMA
	TRAS 1 MINUTO		≥ 97%	≥ 97%
	TRAS 30 MINUTOS		≥ 98%	≥ 98%
RESISTENCIA AL VAPOR DE AGUA UNE-EN 31092:1996 + UNE-EN 31092:1996/A1:2013	≤ 5 m2 Pa/W			
RESISTENCIA TÉRMICA EN ISO 11092:2014	≥ 0,02 m2 K/W			
PERMEABILIDAD AL AIRE UNE-EN ISO 9237:1996	≤ 15 mm/s			
DETERMINACIÓN DEL FACTOR DE PROTECCIÓN ULTRAVIOLETA AS/NZS 4399/1996	≥ 50			

PLEC DE PRESCRIPCIONS TÈCNIQUES PEL SUBMINISTRAMENT DE VESTUARI PER A LES RNC

4.5 POLO DE VERANO MANGA CORTA



1.- Funcionalidades

Las funcionalidades principales de este producto serán proporcionar confort al usuario manteniéndole seco, evacuando rápidamente la transpiración corporal.

2.- Diseño y propiedades mínimas de la prenda:

Polo camisero con cuello y abertura frontal abotonada, de manga corta, de corte holgado, en los costados en su parte baja, llevará unas pequeñas aberturas de unos 4 cm.

Delantero y espalda en color verde.

Las mangas serán de tipo montada.

Llevará un bolsillo estrecho porta-bolígrafos, en las mangas.

El cuello será de dos piezas en el mismo tejido y color

Las bocamangas irán rematadas con un dobladillo sobre el tejido base.

3.- Materiales que componen la prenda y propiedades que deben cumplir:

El tejido tendrá capacidad de gestionar el sudor corporal, tendrá la propiedad de secar rápidamente, manteniendo al usuario fresco y seco.

4.- Composición y valores de los materiales:

PLEC DE PRESCRIPCIONS TÈCNIQUES PEL SUBMINISTRAMENT DE VESTUARI PER A LES RNC

MASA LAMINAR UNE-EN 12127:1998; pto 8.3	165 GRS/M2 +/-5%		
COMPOSICIÓN	100% POLIÉSTER tetralobulado (4 canales) con lones de Plata		
LIGAMENTO UNE-EN ISO 23606:2009; UNE-EN ISO 8388:2004 pto 3.1.24	PUNTO PIQUÉ (GRANITO)		
DETERMINACIÓN DEL TÍTULO DEL HILO EN LOS TEJIDOS DE PUNTO POR RECOGIDA UNE-EN 14970:2007 Método B	16,26 Ntex (±1 Ntex)		
DETERMINACIÓN DEL NÚMERO DE HILOS POR UNIDAD DE LONGITUD UNE-EN 14971:2006	DERECHO TÉCNICO (considerando las mallas cargadas)		
	COLUMNAS / CM: 14,0 (±2)	PASADAS /CM: 27,0 (±2)	MALLAS /CM2: 378,0 (±2%)
	DERECHO TÉCNICO (sin considerar las mallas cargadas)		
	COLUMNAS / CM: 14,0 (±2)	PASADAS /CM: 20,0 (±2)	MALLAS /CM2: 280,0 (±2%)
SOLIDEZ DE LAS TINTURAS AL FROTE ISO 105-X12		DESCARGA EN SECO	DESCARGA EN MOJADO
	LONGITUDINAL	≥5	≥4-5
	TRANSVERSAL	≥5	≥4-5
SOLIDEZ DE LAS TINTURAS A LA TRANSPIRACIÓN ISO 105-E04	DISOLUCIÓN ALCALINA	DEGRADACIÓN	DESCARGA
		≥5	≥4-5
	DISOLUCIÓN ACIDA	DEGRADACIÓN	DESCARGA
		≥5	≥4-5
SOLIDEZ DE LAS TINTURAS AL PLANCHADO ISO 105-X11	INICIO	SECO	HÚMEDO
		≥5	≥5
	TRAS 4H	SECO	HÚMEDO
	DEGRADACIÓN	≥5	≥5
	DESCARGA	-	≥4-5
SOLIDEZ DE LAS TINTURAS AL LAVADO UNE-EN ISO 105-C06:2010	DEGRADACIÓN		DESCARGA ALGODÓN
	≥5		≥4-5
			≥4-5
SOLIDEZ DE LAS TINTURAS A LA LUZ EN ISO 105-B02:2014 Método 2	≥4		
RESISTENCIA A LA FORMACIÓN DE PILLING UNE-EN ISO 12945-2:2001	≥5 (50.000 CICLOS)		
RESISTENCIA A LOS ENGANCHONES DE LOS TEJIDOS ASTM D 3939:2004	LONGITUDINAL: ≥4	TRANSVERSAL: ≥4-5	
TIEMPO DE ABSORCIÓN UNE-EN 14360:2005 ANEXO B	≤ 1s		
TIEMPO DE SECADO (Lavado 4N 30°C)	≤ 105 Minutos		
RESISTENCIA TÉRMICA EN ISO 11092:2014	≤ 0,015 m2·K/W		
RESISTENCIA AL VAPOR DE AGUA EN ISO 11092:2014	≤ 2,25 m2·Pa/W		
ACTIVIDAD ANTIBACTERIANA (Original) ASTM E 2149-13	Staphylococcus aureus (ATCC 6538 - CECT 239)	Klebsiella pneumoniae. (ATCC 6538 - CECT 239)	
	≥ 99%	≥ 99%	
ACTIVIDAD ANTIBACTERIANA AATCC Test Method 100-2012 Tras 50 ciclos de lavado	Staphylococcus aureus ATCC 6538 (CECT 239)	Klebsiella pneumoniae ATCC 6538 (CECT 239)	Escherichia coli ATCC 8739 (CECT 516)
	≥99,99%	≥99,99%	≥99,99%
RESISTENCIA A LA TRACCIÓN Y ALARGAMIENTO A LA ROTURA EN ISO 13934-1:2013		FUERZA MÁXIMA (N)	ALARGAMIENTO A LA FUERZA MÁXIMA (%)
	LONGITUDINAL	≥350	≥ 95%
	TRANSVERSAL	≥350	≥ 130%
RESISTENCIA A LA PERFORACIÓN UNE 40385:1979	459,92 N		

PLEC DE PRESCRIPCIONS TÈCNIQUES PEL SUBMINISTRAMENT DE VESTUARI PER A LES RNC

DETERMINACIÓN DE LAS VARIACIONES DIMENSIONALES DE LOS TEJIDOS SOMETIDOS AL LAVADO Y SECADO DOMÉSTICOS EN ISO 5077:2008 (5 Ciclos de lavado)	LONGITUDINAL: $\leq \pm 3\%$	TRANSVERSAL: $\leq \pm 1\%$
DETERMINACIÓN DEL FACTOR DE PROTECCIÓN ULTRAVIOLETA AS/NZS 4399/1996	$\geq \text{UPF } 30$	

4.6 JERSEY INVIERNO MANGA LARGA



1.- Funcionalidades

Las funcionalidades principales de este producto serán proporcionar confort térmico al usuario manteniendo la temperatura cuando el usuario está en estático y evacuando rápidamente la transpiración corporal cuando está en movimiento.

2.- Diseño y propiedades mínimas de la prenda:

Jersey de manga larga de alto aislamiento térmico.

El delantero estará formado por tres piezas en color verde, al igual que las hombreras, pero en tejido bielástico.

En la parte frontal superior llevará media cremallera, con tapeta interior hasta el cuello.

La espalda, de dos piezas, llevará dos hombreras en tejido bielástico y la parte inferior una pieza de tejido bielástico, todo en color verde.

Mangas de tipo montada en manga larga, con refuerzos en codos, en tejido bielástico, todo en color verde.

PLEC DE PRESCRIPCIONS TÈCNIQUES PEL SUBMINISTRAMENT DE VESTUARI PER A LES RNC

Cuello alto formado por tejido principal doble con “entretejido” interior y en color verde

3.- Materiales que componen la prenda y propiedades que deben cumplir:

El tejido tendrá capacidad de proporcionar confort ante condiciones de frío intenso o muy intenso, tendrá la propiedad de secar rápidamente, así como la de evacuar el sudor hacia el exterior, mantendrá sus propiedades de protección térmica incluso mojado.

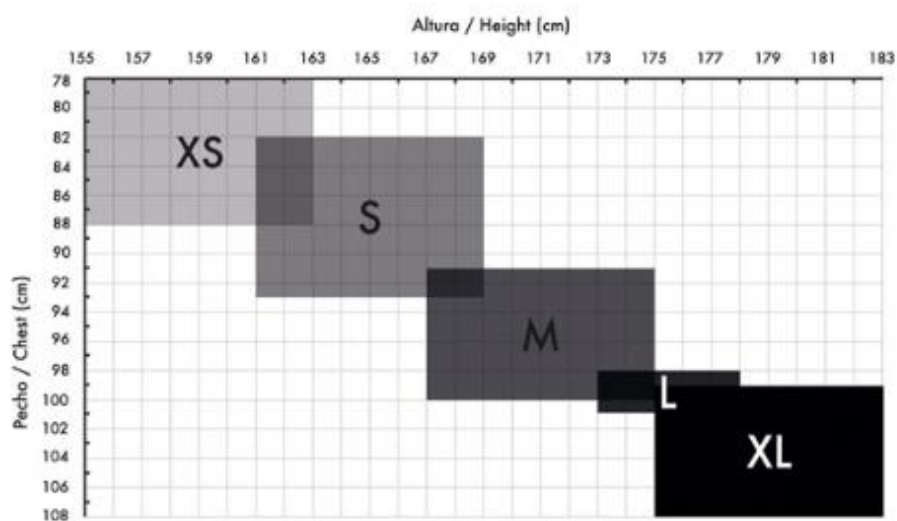
4.- Composición y valores de los materiales:

PESO	190 GRS/M2 +/-5%		
COMPOSICIÓN	POLIESTER O POLIAMIDA Y ELASTANO		
ESTRUCTURA	PUNTO PERCHADO INTERIOR CON CANALES DE VENTILACIÓN		
ESTABILIDAD DIMENSIONAL (ISO 6330)	TRAMA: <3%		
	URDIMBRE: <3%		
SOLIDEZ DE LAS TINTURAS AL FROTE (ISO 105-X12)		DESCARGA EN SECO	DESCARGA EN MOJADO
	URDIMBRE	MÍNIMO 4	MÍNIMO 4
	TRAMA	MÍNIMO 4	MÍNIMO 4
SOLIDEZ DE LAS TINTURAS AL SUDOR (ISO 105-E04)	DISOLUCION ALCALINA	DEGRADACIÓN	DESCARGA
		MÍNIMO 4	MÍNIMO 4
	DISOLUCIÓN ACIDA	DEGRADACIÓN	DESCARGA
		MÍNIMO 4	MÍNIMO 4
SOLIDEZ DE LAS TINTURAS AL LAVADO DOMÉSTICO	DEGRADACIÓN	MÍNIMO 4	DESCARGA
			MÍNIMO 4

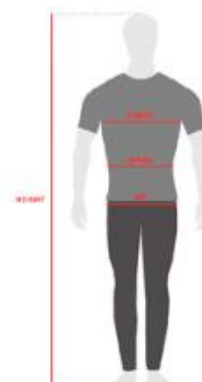
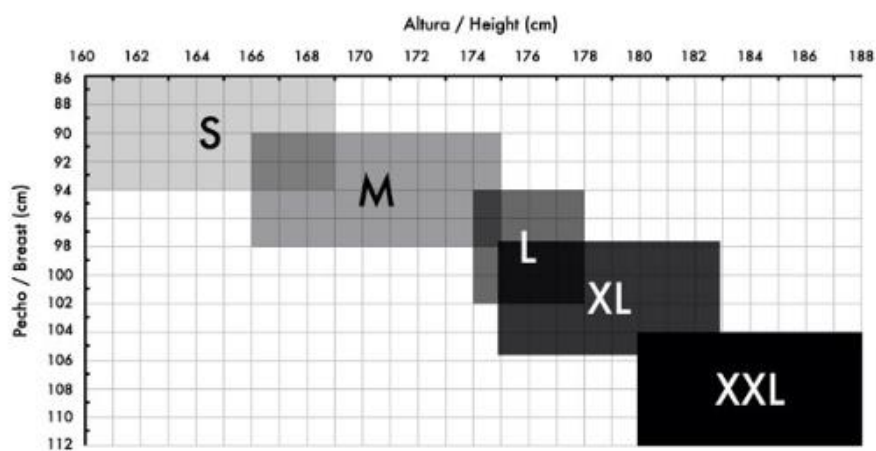
PLEC DE PRESCRIPCIONS TÈCNIQUES PEL SUBMINISTRAMENT DE VESTUARI PER A LES RNC

4.7 Guia de talles.

DONA



HOME



PLEC DE PRESCRIPCIONS TÈCNIQUES PEL SUBMINISTRAMENT DE VESTUARI PER A LES RNC

Característiques tècniques del teixit

ES NECESSARI PRESENTAR ASSAJOS DE LABORATORI OFICIAL ACREDITATS PER LES ENTITATS OFICIALS DEL PAIS CONFORME COMPLEIX ELS PARAMETRES ESTABLERTS EN FITXA TECNICA TEIXIT ESTABLERT.

PARÀMETRE	NORMA	VALOR
Composició		84-86% polièster/6-8% poliamida/6-8% elastà
Pes		Samarreta: 150 g/m ² + - 2% en talla M
Estabilitat dimensional	ISO 5077:2008	Longitudinal: ±1% Transversal: ±1%
Permeabilitat a l'aire dels teixits	ISO 9237:1995	>250 mm/swonds
Resistència al vapor d'aigua	ISO 11092:2015	Ret≤3,5 m ² .Pa/watt
Resistència tèrmica	ISO 11092:2015	Rct>0,03 m ² K/W
Resistència a l'esclat	EN ISO 13938-2:1999	>155 kPa
Activitat antibacteriana	ISO 20743:2021	Reducció al creixement > 99% Staphylococcus aureus ATCC 6538 Klebsiella pneumoniae ATCC 4352

4.8 REFERENCIA DE COLORES

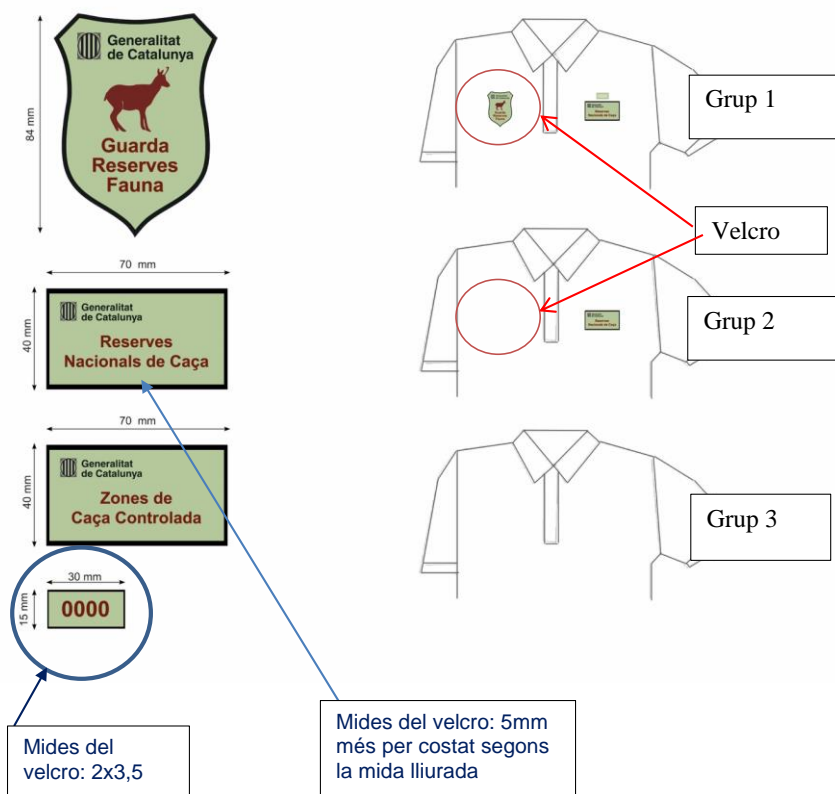
Color verde:

L* 28,06 - A* -0,73 B* - +7,25 DE<3,5

PLEC DE PRESCRIPCIONS TÈCNIQUES PEL SUBMINISTRAMENT DE VESTUARI PER A LES RNC

4.9 EMBLEMÀTICA. ESCUDOS Y VELCROS

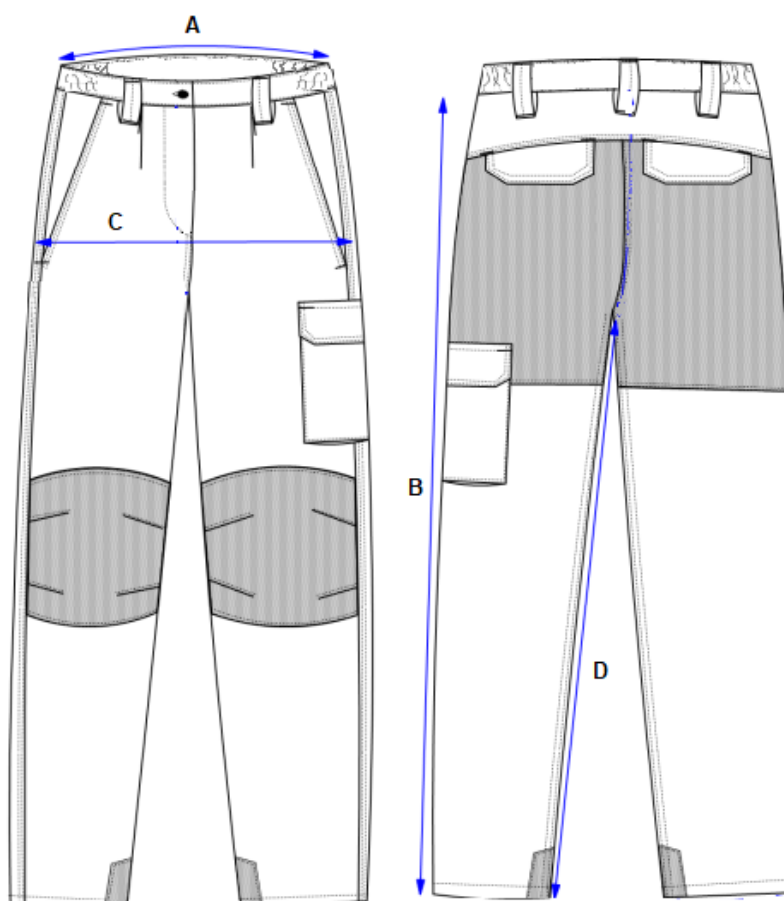
Identificació Guardes de Reserva de Fauna



PLEC DE PRESCRIPCIONS TÈCNIQUES PEL SUBMINISTRAMENT DE VESTUARI PER A LES RNC

4.10 Tabla de medidas:

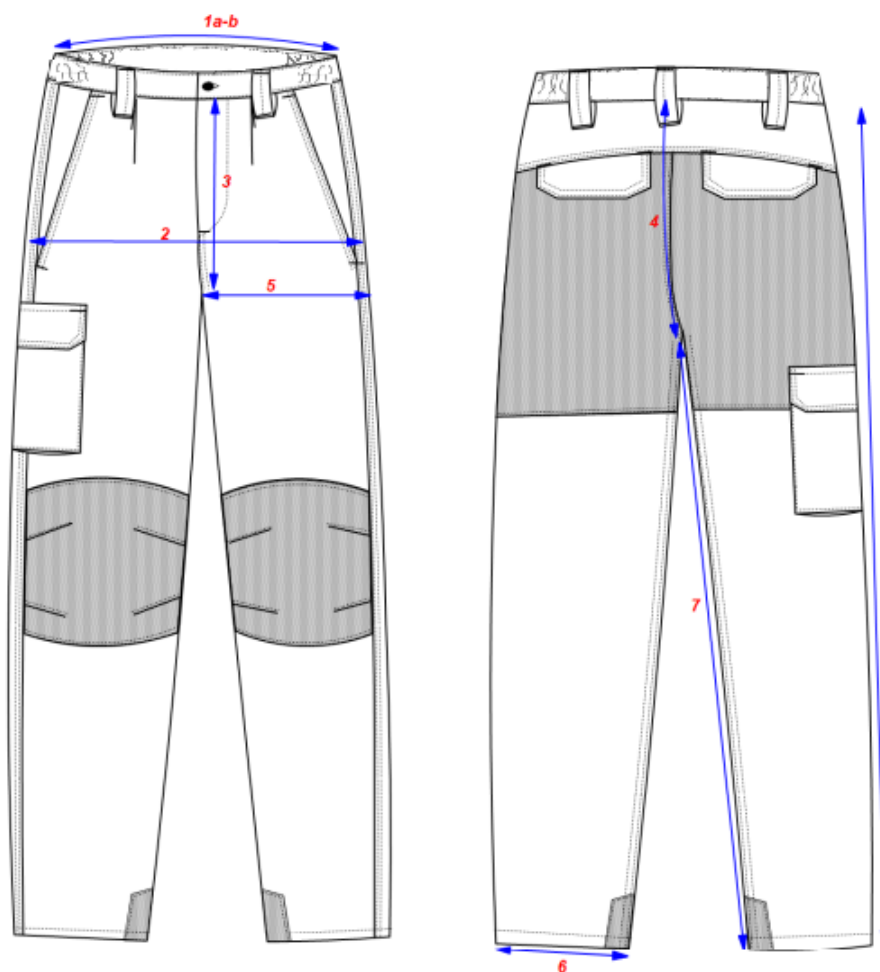
Medidas mujer.



	34	36	38	40	42	44	46	48	50	52	54
A	40	42	44	46	48	50	52	54	56	58	60
B	92	93	94	95	96	97	98	99	100	101	101
C	44	49	51	53	55	57	59	61	62	64	66
D	73.5	74	74.5	75	75.5	76	77	77.5	78	78.5	79

PLEC DE PRESCRIPCIONS TÈCNIQUES PEL SUBMINISTRAMENT DE VESTUARI PER A LES RNC

Medidas hombre



	00	01	02	03	04	05	06	07	08
	36	38	40	42	44	46	48	50	52
1a	41	43	45	47	49	51	53	55	57
1b	36	38	40	42	44	46	48	50	52
2	50	51	53	55	57	58	60	62	67
3	20	21	21	22	22	23	23	24	25
4	33	34	34	35	35	36	36	37	38
5	32	33	34	35	36	37	38	39	40
6	20	20	21	21	22	22	23	23	24
7	88	88	88	88	88	88	88	88	88
8	104	105	105	106	106	107	108	108	109

PLEC DE PRESCRIPCIONS TÈCNIQUES PEL SUBMINISTRAMENT DE VESTUARI PER A LES RNC

5. PRESSUPOST DE LICITACIÓ

Unidades				
Home	Dona	Descripció	preu	Total
8	2	Impermeables verde forestal	225,00 €	2.250,00 €
12	3	Cazadora Soft Shell con forro de guata térmica desmontable	190,00 €	2.850,00 €
30	5	Jersey polar	68,00 €	2.380,00 €
30	5	Pantalón de Invierno	82,00 €	2.870,00 €
30	5	Pantalón de Verano	82,00 €	2.870,00 €
30	5	Polo técnico Manga Corta	45,00 €	1.575,00 €
				14.795,00 €
			21% IVA	3.106,95 €
			TOTAL	17.901,95 €

L'import de contracte ascendeix a 14.795,00€ IVA no inclòs.

6. COMPROVACIÓ DE MATERIALS, PANTONS I TALLES

Previ a la signatura del contracte, el proveïdor seleccionat en la licitació haurà de fer arribar a la seu de Forestal Catalana, una prenda de cada tipus de les establertes en el present plec, amb la fitxa de les característiques del material, els colors seleccionats i les talles que es poden subministrar, tant de dona com d'home.

FORESTAL CATALANA, SA