

AT AIXECAMENT TOPOGRÀFIC

P04-23

PROJECTE BÀSIC I D'EXECUCIÓ

Construcció de nova nau industrial

Industrial Les Esqueres. Parcel·les 9-10

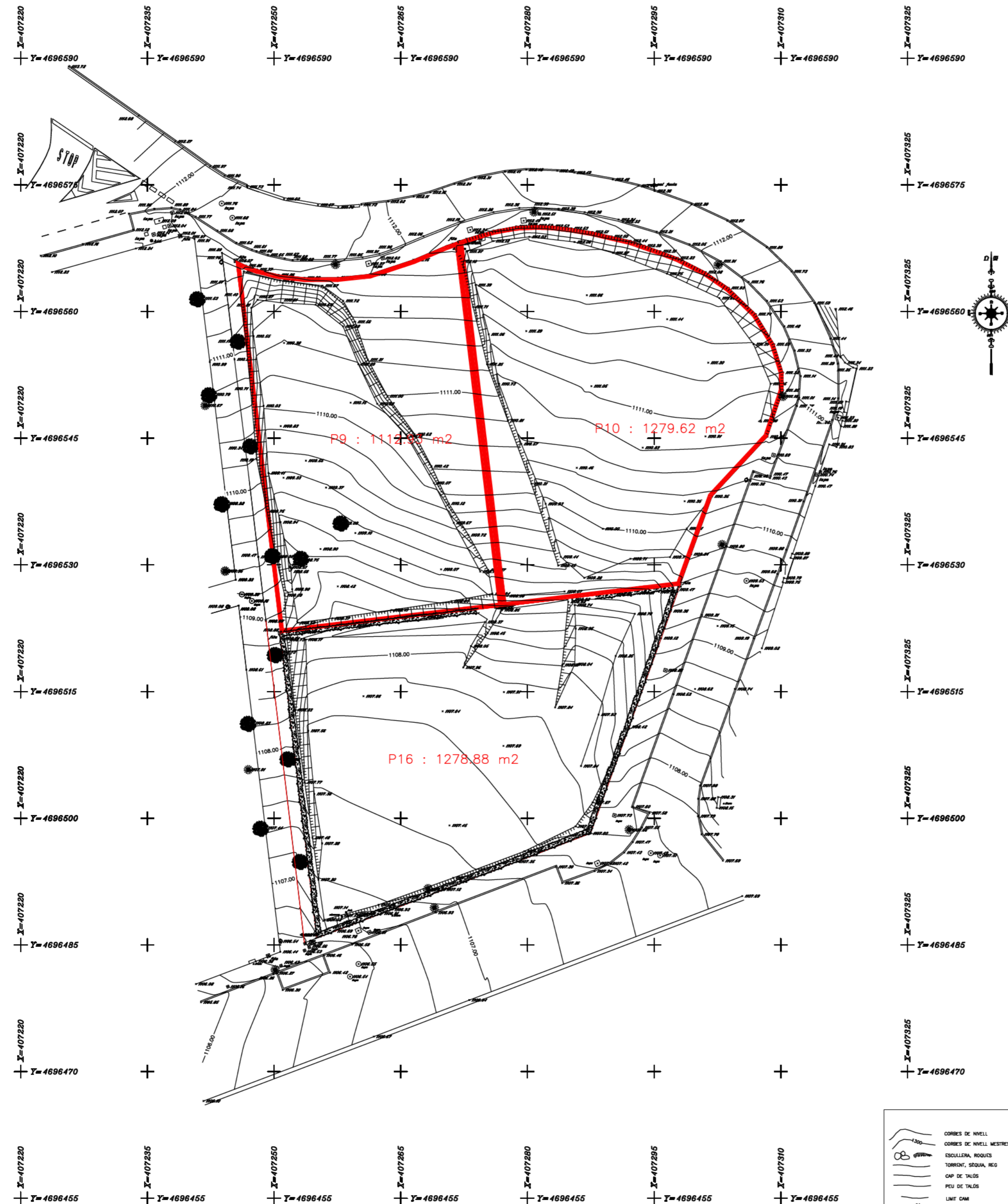
17539 Bolvir (Girona) (PPU-BOL-2)



PROVÍNCIA DE GIRONA  
**TERME MUNICIPAL  
 DE BOLVIR**

Parcel·la cadastral : -

Emplaçament : parcel·les 9 , 10 i 16 del PPU-BOL-2



	CORBES DE NIVELL		EDIFICI
	CORBES DE NIVELL MESTRES		PARET DE PEDRA
	ESCALLERA, ROQUER		MUR DE CONTENIDOR
	TORNIC, SEQÜIA, REC		MUR DE FORMIGÓ
	CAP DE TALSÚS		VORERA
	PEU DE TALSÚS		TANCA
	LIMIT CAN		FITA, PROJET
	ARBRE MORT		PAL DE FORMIGÓ, FUSTA
	ARBRE		TAPES, HIDRANT
	LIMIT BOSC		FANAL, BÀQUIL
			LINA ELÈCTRICA
			LINA TELEFÒNICA
			LINA BLANCA GARRITERA
			LIMIT ASPALT
			LIMIT DE PARCEL·LA

ESCALA: <b>1/400</b>	SISTEMA DE COORDENADES : <b>UTM ETRS89 fus 31N</b>	PLÀNOL : <b>PLANTA</b>
	EQUIDISTÀNCIA : -	Nº PLÀNOL : <b>1</b>
ACTUACIONS		DATES
<i>Aixecament topogràfic de les parcel·les 9, 10 i 16 del PPU-BOL-2 de Bolvir</i>		<i>novembre de 2023</i>
PROPIETAT : <b>Ajuntament de Bolvir</b>		
COL·LEGIAT :		