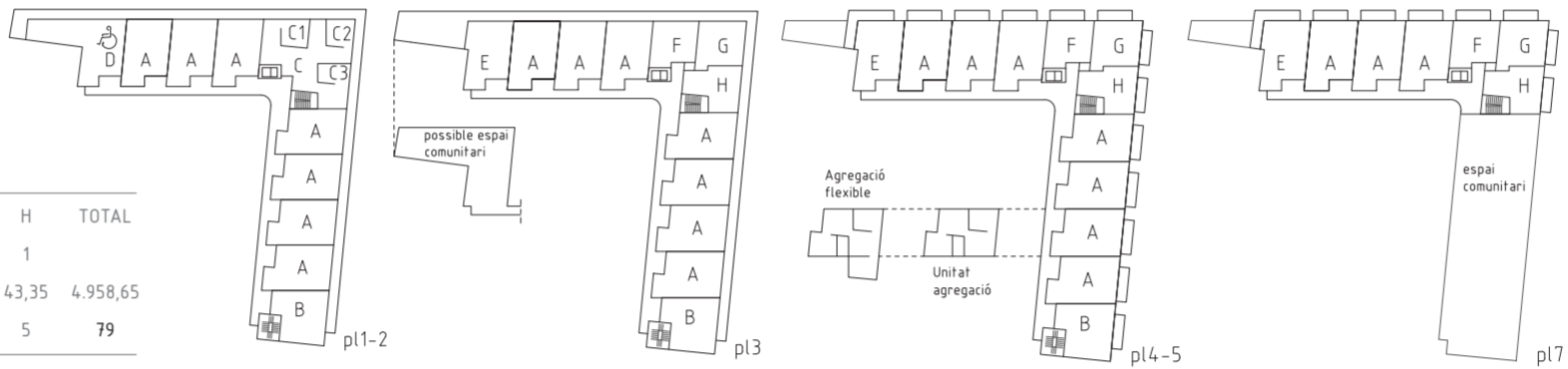
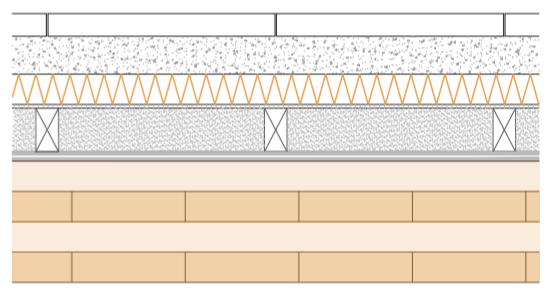
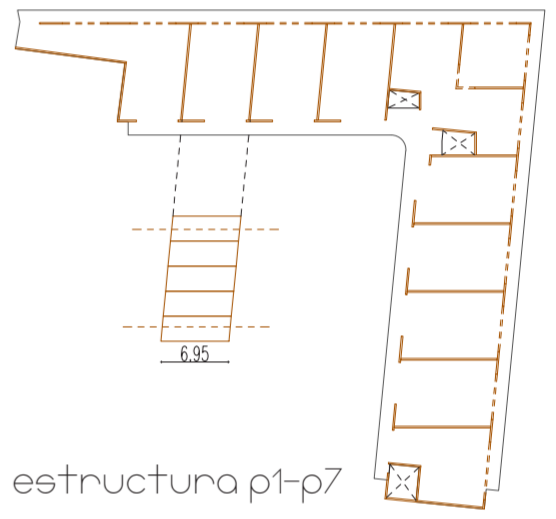
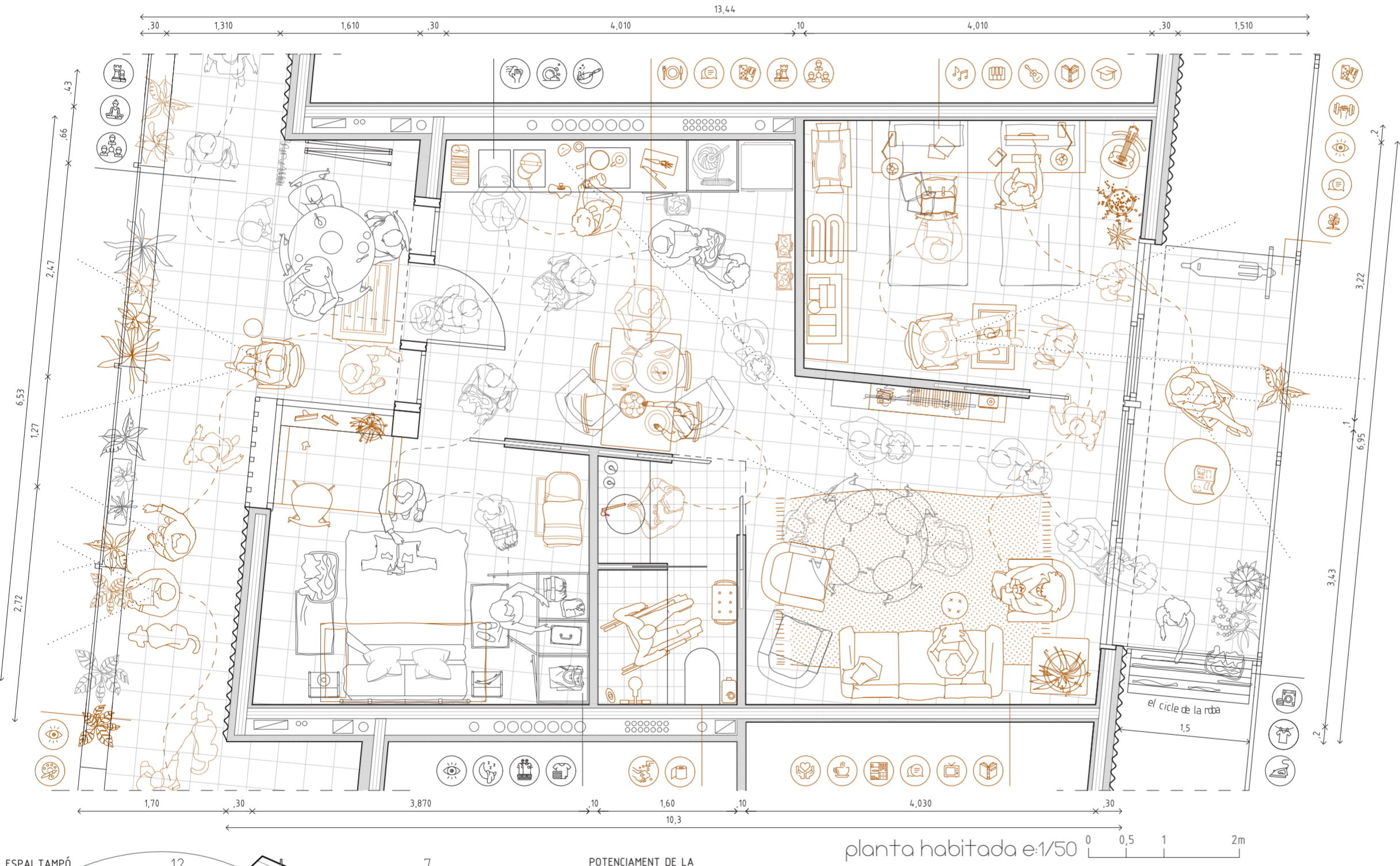


Nº habitatges	10	20	30								
			Adaptada								
TOTAL: 79	21	56	2								
%	27	71	2								
HABITATGES	A	B	C1	C2	C3	D	E	F	G	H	TOTAL
Nº DORMITORIS	2	2	1	1	1	3	2	1	1	1	
SUTIL COMPUTABLE	66,91	63,18	46,23	41,48	47,31	89,95	62,37	42,89	48,13	43,35	4.958,65
SUBTOTAL	45	6	2	2	2	2	5	5	5	5	79



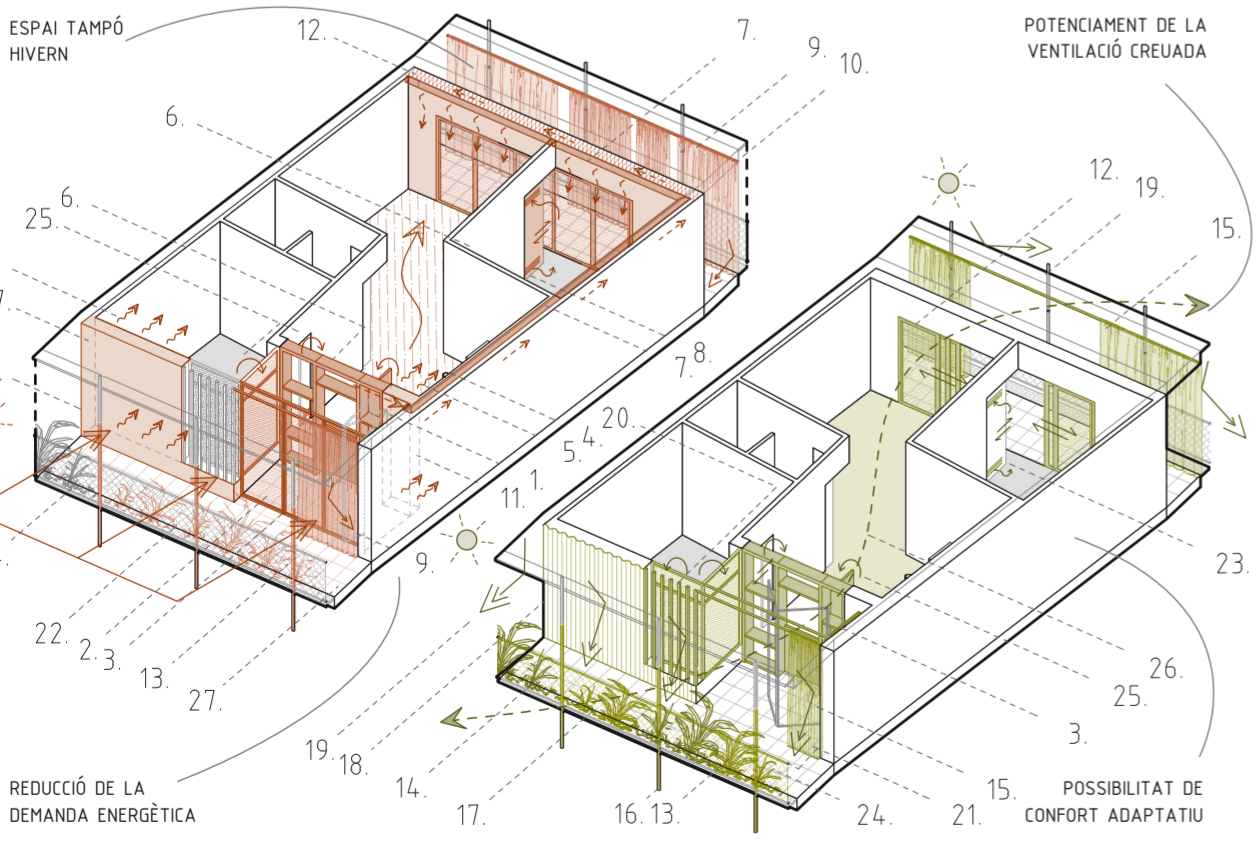
TIPOLOGIA	A(20)
Superfícies interiors m²	
E Estar	14,91
MC Menjador Cuina	14,51
D1 Dormitori 1	11,67
D2 Dormitori 2	11,34
B Bany	04,39
G Galeria	04,87
Total sup útil int	61,69
Superfícies exteriors m²	
T Terrassa privativa	09,84
Es Estenedor	00,60
Subtotal superfície exterior	10,44
Subtotal sup útil ext computable (50% màxim10%int)	05,22
TOTAL SUP UTIL COMPUTABLE	66,91



forjats
 1-Terratzo 2-Sorra-ciment 3-Lamina poliestèr 4-Llana de roca alta 5-Lamina poliestèr 6-Sorra confinada 7-Lamina anti-impacte 8-CLT.

PRESSUPOST	IMPORT	%
1 TREBALLS PREVIS	29.905,31 €	00,31
2 MOVIMENTS DE TERRES	204.513,76 €	02,12
3 FONAMENTACIÓ I ESTRUCTURA	2.629.738,23 €	27,26
4 SISTEMES D'ENVOLVENTS	2.331.649,78 €	24,17
5 DIVISORIS INTERIORS	734.127,22 €	07,61
6 REVESTIMENTS I PAVIMENTS	821.913,78 €	08,52
7 MANYERIA	335.711,26 €	03,48
8 INSTAL·LACIONS I SERVEIS	1.974.715,39 €	20,47
9 SIST. ELEVACIÓ I EQUIPAMENT	388.769,08 €	04,03
10 URBANITZACIÓ	51.128,44 €	00,53
SS. SEGURETAT I SALUT	144.703,13 €	01,50
PEM	8.106.617,96 €	100,00
DG+BI (19%)	1.540.257,41 €	
PEC	9.646.875,37 €	
PEC	m² preu €/m²	
m² sobre rasant	6.963,09	1.293 € 9.003.275,37 €
m² sota rasant	911,14	650 € 592.241,00 €
m² urb. jardí i patis Pl-1	446,60	115 € 51.359,00 €
SUP. CONSTRUÏDA TOTAL	8.320,83	9.646.875,37 €

bisell.plural@gmail.com



manual d'ús dels elements passius de control climàtic

CAPTACIÓ: 1-Galeria orientada a sud-est/sud-oest. 2-Superfície envidriada vora el 70%. 3-Fusteria mínima tipus acordió, mínim % respecte l'obertura. **TRANSMISSIÓ DE CALOR:** 4-Intercanvi de calor aprofitant càrregues internes. 5-Radiació de calor cap a l'interior. 6-Reixetes de ventilació per a la TC cap a l'interior. 7-Possible ventilació mecànica de l'aire calent de la galeria cap a l'interior. 8-Reixetes de ventilació per a l'intercanvi natural d'aire per diferència de pressions. **AÏLLAMENT:** 9-Cortina per evitar pèrdues energètiques. 10-Espai tampó. 11-Aïllament tèrmic a la base dels murs. 12-Alt aïllament dels paraments opacs a la façana nord-est/nord-oest. **PROTECCIONS SOLARS:** 13-Plantes de fulla caduca. 14- Plantes de fulla perenne. 15-Cortines reflectants. 16-Muntants com a possible estructura per a plantes trepadores. 17-Baranes de malla simple torsió per a minimitzar l'obstrucció solar. 18-Material reflectant. 19-Ràfec per a evitar el sol directe. 20-Protecció solar fixe. 21-Alt % de proteccions solars. 22-Quasi 0% obstrucció solar. **VENTILACIÓ:** 23-Reixetes de ventilació per afavorir el tir natural. 24-Vegetació per afavorir la ventilació natural. 25-Practicabilitat de les obertures. 26-Ventilació creuada. **CARACTERÍSTIQUES MATERIALS:** 27- Material alta densitat, baixa reflectància, alta conductivitat, baixa absorptància.

