

**DOCUMENTACIÓ TÈCNICA PER L'ADEQUACIÓ DE LES BARBACOES DEL
RESTAURANT TORRENT DE CAN COLL SITUAT AL KM 2 DE BV-1415
DEL PARC NATURAL DE Cerdanyola del Vallès (BCN)**

Jose Noriega y León

Arquitecte tècnic (nº col.: 13.862)

N.I.F.: 46.723.377-G

PROMOTOR:

CONSORCI DEL PARC NATURAL DE LA SERRA DE COLLSEROLA

C.I.F.: P-0800066C

Ctra. de l'Església nº 92

08017 – Barcelona (Bcn)

UBICACIÓ:

Restaurant Torrent de CAN COLL

Km 2 de BV-1415 (Parc forestal - Reserva Natural)

08290 – Cerdanyola del Vallès (Barcelona)

Referència cadastral: 08266A00800004

Polígon 8 Parcel·la 4 CAN COLL. Cerdanyola del Valles (BARCELONA)

OBJECTE DE L'ENCÀRREC:

Es rep l'encàrrec de fer aquesta Documentació Tècnica sobre l'adequació de les actuals barbacoes situades a l'àrea d'esbarjo dins del Parc de Collserola concretament al Restaurant Torrent de Can Coll derivat d'un requeriment administratiu.

ÍNDEX DEL DOCUMENT:

MEMÒRIA TÈCNICA

INTERVENCIIONS PROPOSTES

ESTAT D'AMIDAMENTS PER RAMS (LOTS)

PRESSUPOST D'ECECUCIÓ MATERIAL (PEM)

DOCUMENTACIÓ GRÀFICA

- | | |
|--|-----------------|
| 1. PLANTA DE SITUACIÓ BARBACOES "CAN COLL" | E: 1/100 |
| 2. ESTAT ACTUAL i ESTAT REFORMAT BARBACOES TIPUS 1 | E: 1/50 |
| 3. ESTAT ACTUAL BARBACOES TIPUS 2 i 3 | E: 1/50 |
| 4. ESTAT REFORMAT BARBACOES TIPUS 2 i 3 | E: 1/50 |
| 5. DETALLS ADEQUACIÓ BARBACOES TIPUS | E: 1/50 i 1/100 |

ANNX FOTOGRÀFIC

MT. MEMORIA TÈCNICA

Antecedents i condicionants de partida

La present documentació tècnica te per objecte la descripció de les propostes per l'adequació de les actuals barbacoes situades l'àrea d'esbarjo dins del Parc de Collserola concretament al Restaurant Torrent de Can Coll derivat d'un requeriment administratiu.

Estat actual de les barbacoes

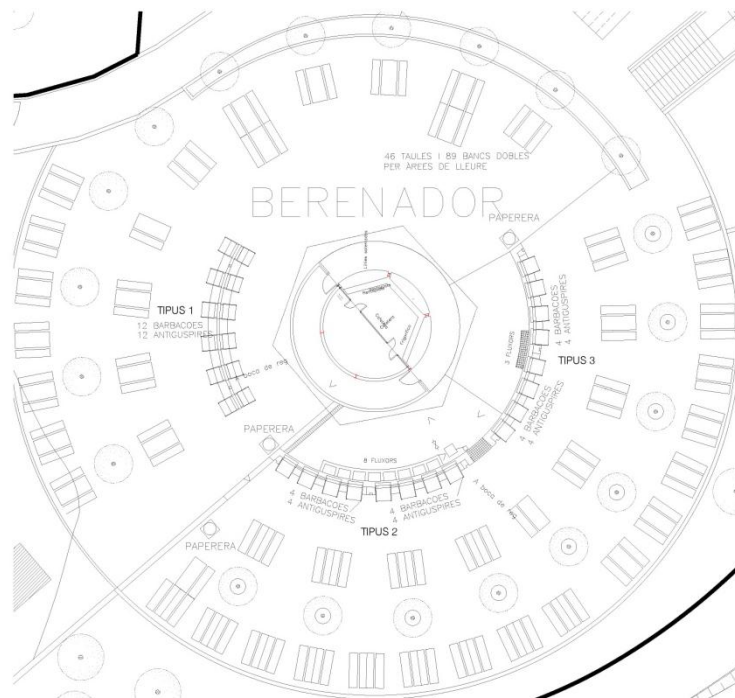
Aquestes barbacoes s'ubiquen dins de l'àrea d'esbarjo o berenador, al voltant d'una cafeteria de planta semi hexagonal i semicircular. En aquesta area també es troben les taules i bancs corresponents per àrees de lleure i les papereres.

Actualment les barbacoes es troben distribuïdes en 3 àrees (tipus 1, tipus 2 i tipus 3), son barbacoes metàl·liques individuals per suportar les graelles i es troben ubicades dins de 3 murs de fàbrica de maó vist i arrebossat amb morter a l'interior. Sobre els murs existents de fàbrica s'erigeixen unes estructures metàl·liques formades per varis pilars i una biga central que sustenta una xapes metàl·liques que fan la funció de mata guspies.

Les barbacoes de la zona 1 (tipus 1) en total son 12 unitats totals amb els seus 12 antiguspies corresponents, distribuïdes en 6 barbacoes per cada costat de mur.

Les barbacoes de la zona 2 (tipus 2) en total son 8 unitats totals amb els seus 8 antiguspies corresponents, distribuïdes en 4 barbacoes i 4 antiguspies separades i a cada costat del mur; i 8 fluxors amb 8 safarejos al altre costat del mur. Aquest tipus de barbacoes s'ubiquen sobre un graó de formigó.

Les barbacoes de la zona 3 (tipus 3) en total son 8 unitats totals amb els seus 8 antiguspies corresponents, distribuïdes en 4 barbacoes i 4 antiguspies separades i a cada costat del mur; i 3 fluxors al altre costat del mur. Aquest tipus de barbacoes s'ubiquen sobre un graó de formigó.



Actualment, aquestes barbacoes tenen una discontinuïtat en al seu mata guspies, tant a la part superior com parets laterals de manera que únicament cobreix una petita superfície per sobre de cadascuna de les graelles, podent-se escapar fàcilment guspies durant el seu ús.

Descripció de l'adequació de les barbacoes

Per l'adequació de les esmenades barbacoes i alhora per minimitzar el risc d'escapament de guspies, es proposa realitzar una intervenció consistent en una retirada de les actuals barbacoes metàl·liques i enderroc de l'actual estructura i xapes antiguspies per realitzar una posterior construcció d'unes barbacoes d'obra amb una marquesina que faria la funció de mata guspies.

Les noves barbacoes es proposen realitzar-les instal·lades sobre una base formada per parets divisòries executades amb fàbrica de maó ceràmic calat (gero) per revestir de 29x14x9 cm, com a suport d'una llosa de formigó armat de 12cm d'espessor (ME 15x15 Ø10-10 B500T).

Les barbacoes d'obra realitzada "in situ" composta de fàbrica de ceràmica maó massís refractari de 22x11x5 cm, rebuda i rejuntada amb morter refractari, tipus G, segons UNE-EN 998-2 amb formació d'un revestiment decoratiu i de protecció amb plaqueta de fàbrica de ceràmica refractària de 10.7x11x2 cm, rebuda i rejuntada amb morter refractari, col·locades al frontis i a la base de la barbacoa. També amb la formació de dues guies per a graelles mitjançant la instal·lació de perfils "U" de xapa de inoxidable de 1.5mm d'espessor amb vareta Ø8mm soldada i ancorada amb resina epòxid entre les juntes de les fàbriques, instal·lació per a dues alçades de cuinat.

La marquesina metàl·lica per a cobertura de barbacoes i amb funció antiguspies es proposa executar-la sobre el mur existent de fàbrica de maó, composta per una estructura de perfils laminats en calent d'acer S275JR (pilars, bigues, corretges i plaques d'ancoratge), mitjançant unions soldades, amb emprimació anticorrosiva instal·lada formant la curvatura corresponent; i amb una coberta de xapa d'acer de 2 mm d'espessor, col·locada amb un cavalcament lateral i fixada mecànicament a corretja o perfil estructural. Inclúent la formació d'unes xemeneies realitzades amb xapa d'acer de 2 mm d'espessor i amb barret. La quantitat de xemeneies depèn del tipus de barbacoa que es grafia a la documentació gràfica. Es contempla la reconstrucció dels deus de formigó, per poder ancorar els nous pilars de la marquesina.

Aquesta nova marquesina queda totalment tancada perimetral i lateralment mitjançant l'execució d'un folre xapa d'acer de 10 mm d'espessor, 1000 mm de desenvolupament màxim, soldat a estructura de marquesina i instal·lada formant la curvatura corresponent. Totalment acabada i pintada amb dues mans d'esmalt sintètic a base de resines alcídiques especials, color a escollir, acabat forja mat; prèvia aplicació de dues mans d'emprimació sintètica antioxidant d'assecat ràpid, a base de resines alcídiques, color blanc, acabat mat.

Amb allò que s'acaba de descriure i amb allò que es grafia i es detalla en aquesta Documentació Tècnica, s'ha donat a conèixer les propostes per l'adequació de les actuals barbacoes del Restaurant Torrent de Can Coll.

Redacto aquesta memòria a Barcelona el 24 de maig del 2024.

Jose Noriega y León

Arquitecte Tècnic | Building Engineer
Nº col.: 13862 por l'il·lustre Col·legi de
l'Arquitectura Tècnica de Barcelona (CATEB)
N.I.F.: 46.723.377-G

ESTAT D'AMIDAMENTS PER RAMS (LOTS)

AMIDAMENTS

Obres de millora de les àrees de lleure i altres espais CAN COLL

CODI	RESUM	UTS	LONGITUD	AMPLADA	ALÇADA	PARCIALS	QUANTITAT
CAPITOL 01 ENDERROCS I TREBALLS PREVIS							
1.1	pa Retirada de barbacoes actuals Desmuntatge d'equipaments i barbacoes metàl·liques existents, amb mitjans manuals, i càrrega manual sobre camió o contenidor.						
	Tots tipus de barbacoes	1				1,00	
							1,00
1.2	pa Enderroc d'estructura metàl·lica actual Desmuntatge d'estructura metàl·lica, formada per peces simples de perfil d'acer laminat o similar de diferents dimensions i longituds, pilars, bigues i corretges, amb equip de oxitall, i càrrega manual sobre camió o contenidor. Inclou l'extracció de les pletines base de pilars per reutilització si s'escau.						
	Tots tipus de barbacoes	1				1,00	
							1,00
1.3	pa Enderroc parcial de fàbrica mur existent Demolició parcial de full mur existent de fàbrica, vista, formada per maó calat de 11/12 cm d'espessor, amb mitjans manuals, sense afectar a l'estabilitat dels elements constructius contigus, per la formació o adaptació dels nous daus de formigó, i càrrega manual sobre camió o contenidor.						
	daus de formigó	1				1,00	
							1,00

AMIDAMENTS

Obres de millora de les àrees de lleure i altres espais CAN COLL

CODI	RESUM	UTS	LONGITUD	AMPLADA	ALÇADA	PARCIAIS	QUANTITAT
CAPITOL 02 RAM DE PALETA							
2.1	<p>m² Paret divisòria suport llosa F.A. [TIPUS 1]</p> <p>Paret divisòria de 14 cm d'espessor com a suport de llosa de formigó; realitzada de fàbrica de maó ceràmic calat (gero), per revestir, 29x14x9 cm, resistència a compressió 10 N/mm², amb junts horitzontals i verticals de 10 mm d'espessor, rebuda amb morter de ciment industrial, color gris, M-7,5, subministrat en sacs. Tot segons documentació gràfica.</p> <p>Nota: Comprovar dimensions i cotes a obra.</p>						
	divisòries Barbacoes tipus 1	10	0,40		0,64		2,56
							2,56
2.2	<p>m² Llosa massissa de F.A. base barbacoa [TIPUS 1]</p> <p>Llosa massissa de formigó armat, horitzontal, amb alçada fins a 1 m, cantell 12 cm, realitzada amb formigó HA-25/F/20/X0 fabricat en central, i abocament amb cubilot, i acer UNE-EN 10080 B 500 SD, amb malla electrosoldada superior, ME 15x15 Ø 10-10 B 500 T 6x2,20 UNE-EN 10080 i amb malla electrosoldada inferior, ME 15x15 Ø 10-10 B 500 T 6x2,20 UNE-EN 10080; muntatge i desmuntatge de sistema d'encofrat continu, amb acabat tipus industrial per revestir. Inclús encofrant de taulers de fusta tractada i puntals necessaris, nervis i cercols perimetrals, connectors necessaris d'ancoratge de Ø10mm fixats amb resina epòxid a parets-llosa, filferro de lligar, separadors, aplicació de líquid desencofrant i agent filmogen, per la cura de formigons i morters. El preu inclou l'elaboració de la ferralla (tall, doblegat i conformat d'elements) en taller industrial i el muntatge en el lloc definitiu de la seva col·locació en obra. Tot segons documentació gràfica.</p> <p>Nota: Comprovar dimensions i cotes a obra.</p>						
	Barbacoes tipus 1	1	9,38	0,44			4,13
		1	8,80	0,44			3,87
							8,00
2.3	<p>pa Reconstrucció de daus de formigó base marquesina [TIPUS 1]</p> <p>Reconstrucció de daus de formigó de fins a 30 cm d'espessor, amb junts, realitzada amb formigó HM-20/B/20/X0 fabricat en central i abocament des de camió amb un contingut de fibres sense funció estructural, fibres de vidre resistents als àlcals (AR) de 2 kg/m³, estès i vibrat manual, mitjançant vibrador i reglejat, per al seu posterior ús com a suport de pletines i pilars base estructura; recolzada sobre capa base existent de maó massís. El preu no inclou la capa base Tot segons documentació gràfica.</p> <p>Nota: Comprovar dimensions i cotes a obra.</p>						
	Barbacoes tipus 1	1					1,00
							1,00
2.4	<p>u Formació de barbacoa d'obra [TIPUS 1]</p> <p>Execució de barbacoa d'obra, realitzada "in situ", composta de fàbrica de ceràmica maó massís refractari de 22x11x5 cm, rebuda i rejuntada amb morter refractari, tipus G, segons UNE-EN 998-2, compost per cemento aluminós, additius i àrids silícis. Inclús formació del revestiment decoratiu i de protecció amb plaqueta de fàbrica de ceràmica refractària de 10.7x11x2 cm, rebuda i rejuntada amb morter refractari, col·locades al frontis i a la base de la barbacoa. Inclou la formació de dues guies per a graelles mitjançant la instal·lació de perfils "U" de xapa de inoxidable de 1.5mm d'espessor amb vareta Ø8mm soldada i ancorada amb resina epòxid entre les juntes de les fàbriques, instal·lació per a dues alçades de cuinat. Totalment muntada i amb connexions necessàries. Tot segons documentació gràfica.</p> <p>Nota: Comprovar dimensions i cotes a obra.</p>						
	Barbacoes tipus 1	12					12,00
							12,00

AMIDAMENTS

Obres de millora de les àrees de lleure i altres espais CAN COLL

CODI	RESUM	UTS	LONGITUD	AMPLADA	ALÇADA	PARCIAIS	QUANTITAT
2.5	<p>m² Paret divisòria suport llosa F.A. [TIPUS 2]</p> <p>Paret divisòria de 14 cm d'espessor com a suport de llosa de formigó; realitzada de fàbrica de maó ceràmic calat (gero), per revestir, 29x14x9 cm, resistència a compressió 10 N/mm², amb junts horitzontals i verticals de 10 mm d'espessor, rebuda amb morter de ciment industrial, color gris, M-7,5, subministrat en sacs. Tot segons documentació gràfica.</p> <p>Nota: Comprovar dimensions i cotes a obra.</p>	6	0,40		0,50	1,20	
	divisories Barbacoes tipus 2						1,20
2.6	<p>m² Llosa massissa de F.A. base barbacoa [TIPUS 2]</p> <p>Llosa massissa de formigó armat, horitzontal, amb alçada fins a 1 m, cantell 12 cm, realitzada amb formigó HA-25/F/20/X0 fabricat en central, i abocament amb cubilot, i acer UNE-EN 10080 B 500 SD, amb malla electrosoldada superior, ME 15x15 Ø 10-10 B 500 T 6x2,20 UNE-EN 10080 i amb malla electrosoldada inferior, ME 15x15 Ø 10-10 B 500 T 6x2,20 UNE-EN 10080; muntatge i desmuntatge de sistema d'encofrat continu, amb acabat tipus industrial per revestir. Inclús encofrant de taulers de fusta tractada i puntals necessaris, nervis i cercols perimetrals, connectors necessaris d'ancoratge de Ø10mm fixats amb resina epòxid a parets-llosa, filferro de lligar, separadors, aplicació de líquid desencofrant i agent filmogen, per la cura de formigons i morters. El preu inclou l'elaboració de la ferralla (tall, doblegat i conformat d'elements) en taller industrial i el muntatge en el lloc definitiu de la seva col·locació en obra. Tot segons documentació gràfica.</p> <p>Nota: Comprovar dimensions i cotes a obra.</p>	1	11,45	0,44		5,04	
	Barbacoes tipus 2						5,04
2.7	<p>pa Reconstrucció de daus de formigó base marquesina [TIPUS 2]</p> <p>Reconstrucció de daus de formigó de fins a 30 cm d'espessor, amb junts, realitzada amb formigó HM-20/B/20/X0 fabricat en central i abocament des de camió amb un contingut de fibres sense funció estructural, fibres de vidre resistents als àlcalis (AR) de 2 kg/m³, estès i vibrat manual, mitjançant vibrador i reglejat, per al seu posterior ús com a suport de pletines i pilars base estructura; recolzada sobre capa base existent de maó massís. El preu no inclou la capa base Tot segons documentació gràfica.</p> <p>Nota: Comprovar dimensions i cotes a obra.</p>	1				1,00	
	Barbacoes tipus 2						1,00
2.8	<p>pa Formació de marquesina antiguspaires amb 8 xemeneies [TIPUS 2]</p> <p>Formació de marquesina metàl·lica per a cobertura de barbacoes i amb funció antiguspaires, composta de: ESTRUCTURA: formada per pilars, bigues i corretges d'acer UNE-EN 10025 S275JR, en perfils laminats en calent, mitjançant unions soldades, amb emprimació anticorrosiva realitzada en taller, i instal·lada formant la curvatura corresponent.; fixada a la base de fàbrica de maó mitjançant plaques d'ancoratge d'acer UNE-EN 10025 S275JR, en perfil pla, amb forat central bisellat i perns soldats d'acer corrugat UNE-EN 10080 B 500 S; COBERTA: de xapa d'acer de 2 mm d'espessor, col·locada amb un cavalcament lateral i fixada mecànicament a corretja o perfil estructural. Inclús formació de 8 unitats de xemeneies realitzades amb xapa d'acer de 2 mm d'espessor i amb barret. Inclús ancoratges, tacs químics i resines epòxid, per ancoratges accessoris de fixació de les xapes. Totalment acabada i pintada amb dues mans d'esmail sintètic a base de resines alcídiques especials, color a escollir, acabat forja mat; prèvia aplicació de dues mans d'emprimació sintètica antioxidant d'assecat ràpid, a base de resines alcídiques, color blanc, acabat mat. Tot segons documentació gràfica.</p> <p>Nota: Comprovar dimensions i cotes a obra.</p>	1				1,00	
	Barbacoes tipus 2						1,00

AMIDAMENTS

Obres de millora de les àrees de lleure i altres espais CAN COLL

CODI	RESUM	UTS	LONGITUD	AMPLADA	ALÇADA	PARCIAIS	QUANTITAT
2.9	<p>m² Paret divisòria suport llosa F.A. [TIPUS 3]</p> <p>Paret divisòria de 14 cm d'espessor com a suport de llosa de formigó; realitzada de fàbrica de maó ceràmic calat (gero), per revestir, 29x14x9 cm, resistència a compressió 10 N/mm², amb junts horitzontals i verticals de 10 mm d'espessor, rebuda amb morter de ciment industrial, color gris, M-7,5, subministrat en sacs. Tot segons documentació gràfica.</p> <p>Nota: Comprovar dimensions i cotes a obra.</p>						
	divisories Barbacoes tipus 3	6	0,40		0,50	1,20	
							1,20
2.10	<p>m² Llosa massissa de F.A. base barbacoa [TIPUS 3]</p> <p>Llosa massissa de formigó armat, horitzontal, amb alçada fins a 1 m, cantell 12 cm, realitzada amb formigó HA-25/F/20/X0 fabricat en central, i abocament amb cubilot, i acer UNE-EN 10080 B 500 SD, amb malla electrosoldada superior, ME 15x15 Ø 10-10 B 500 T 6x2,20 UNE-EN 10080 i amb malla electrosoldada inferior, ME 15x15 Ø 10-10 B 500 T 6x2,20 UNE-EN 10080; muntatge i desmuntatge de sistema d'encofrat continu, amb acabat tipus industrial per revestir. Inclús encofrant de taulers de fusta tractada i puntals necessaris, nervis i cèrcols perimetrals, connectors necessaris d'ancoratge de Ø10mm fixats amb resina epòxid a parets-llosa, filferro de lligar, separadors, aplicació de líquid desencofrant i agent filmogen, per la cura de formigons i morters. El preu inclou l'elaboració de la ferralla (tall, doblegat i conformat d'elements) en taller industrial i el muntatge en el lloc definitiu de la seva col·locació en obra. Tot segons documentació gràfica.</p> <p>Nota: Comprovar dimensions i cotes a obra.</p>						
	Barbacoes tipus 3	1	10,85	0,44		4,77	
							4,77
2.11	<p>pa Reconstrucció de daus de formigó base marquesina [TIPUS 3]</p> <p>Reconstrucció de daus de formigó de fins a 30 cm d'espessor, amb junts, realitzada amb formigó HM-20/B/20/X0 fabricat en central i abocament des de camió amb un contingut de fibres sense funció estructural, fibres de vidre resistents als àlcals (AR) de 2 kg/m³, estès i vibrat manual, mitjançant vibrador i reglejat, per al seu posterior ús com a suport de pletines i pilars base estructura; recolzada sobre capa base existent de maó massís. El preu no inclou la capa base Tot segons documentació gràfica.</p> <p>Nota: Comprovar dimensions i cotes a obra.</p>						
	Barbacoes tipus 3	1				1,00	
							1,00
2.12	<p>u Formació de barbacoa d'obra [TIPUS 3]</p> <p>Execució de barbacoa d'obra, realitzada "in situ", composta de fàbrica de ceràmica maó massís refractari de 22x11x5 cm, rebuda i rejuntada amb morter refractari, tipus G, segons UNE-EN 998-2, compost per cemento aluminós, additius i àrids silicis. Inclús formació del revestiment decoratiu i de protecció amb plaqueta de fàbrica de ceràmica refractària de 10.7x11x2 cm, rebuda i rejuntada amb morter refractari, col·locades al frontis i a la base de la barbacoa. Inclou la formació de dues guies per a graelles mitjançant la instal·lació de perfils "U" de xapa de inoxidable de 1.5mm d'espessor amb vareta Ø8mm soldada i ancorada amb resina epòxid entre les juntes de les fàbriques, instal·lació per a dues alçades de cuinat. Totalment muntada i amb connexions necessàries. Tot segons documentació gràfica.</p> <p>Nota: Comprovar dimensions i cotes a obra.</p>						
	Barbacoes tipus 3	8				8,00	
							8,00

AMIDAMENTS

Obres de millora de les àrees de lleure i altres espais CAN COLL

CODI	RESUM	UTS	LONGITUD	AMPLADA	ALÇADA	PARCIAIS	QUANTITAT
CAPITOL 03 SERRALLERIA							
3.1	<p>pa Formació de marquesina antiguspies amb 12 xemeneies [TIPUS 1]</p> <p>Formació de marquesina metàl·lica per a cobertura de barbacoes i amb funció antiguspies, composta de: ESTRUCTURA: formada per pilars, bigues i corretges d'acer UNE-EN 10025 S275JR, en perfils laminats en calent, mitjançant unions soldades, amb imprimació anticorrosiva realitzada en taller, i instal·lada formant la curvatura corresponent.; fixada a la base de fàbrica de maó mitjançant plaques d'ancoratge d'acer UNE-EN 10025 S275JR, en perfil pla, amb forat central bisellat i perns soldats d'acer corrugat UNE-EN 10080 B 500 S; COBERTA: de xapa d'acer de 2 mm d'espessor, col·locada amb un cavalcament lateral i fixada mecànicament a corretja o perfil estructural. Inclús formació de 12 unitats de xemeneies realitzades amb xapa d'acer de 2 mm d'espessor i amb barret. Inclús ancoratges, tacs químics i resines epòxid, per ancoratges accessoris de fixació de les xapes. Totalment acabada i pintada amb dues mans d'esmail sintètic a base de resines alcídiques especials, color a escollir, acabat forja mat; prèvia aplicació de dues mans d'emprimació sintètica antioxidant d'assecat ràpid, a base de resines alcídiques, color blanc, acabat mat. Tot segons documentació gràfica.</p> <p>Nota: Comprovar dimensions i cotes a obra.</p>	1					1,00
							1,00
3.2	<p>mI Tancament perimetral i lateral amb folre de xapa 10mm [TIPUS 1]</p> <p>Formació de tancament perimetral i lateral realitzat amb folre xapa d'acer de 10 mm d'espessor, 1000 mm de desenvolupament màxim, soldat a estructura de marquesina i instal·lada formant la curvatura corresponent. Totalment acabada i pintada amb dues mans d'esmail sintètic a base de resines alcídiques especials, color a escollir, acabat forja mat; prèvia aplicació de dues mans d'emprimació sintètica antioxidant d'assecat ràpid, a base de resines alcídiques, color blanc, acabat mat. Tot segons documentació gràfica.</p> <p>Nota: Comprovar dimensions i cotes a obra.</p>	1	9,38			9,38	
		1	8,80			8,80	
	laterals	2	2,16			4,32	
							22,50
3.3	<p>mI Tancament perimetral i lateral amb folre de xapa 10mm [TIPUS 2]</p> <p>Formació de tancament perimetral i lateral realitzat amb folre xapa d'acer de 10 mm d'espessor, 1000 mm de desenvolupament màxim, soldat a estructura de marquesina i instal·lada formant la curvatura corresponent. Totalment acabada i pintada amb dues mans d'esmail sintètic a base de resines alcídiques especials, color a escollir, acabat forja mat; prèvia aplicació de dues mans d'emprimació sintètica antioxidant d'assecat ràpid, a base de resines alcídiques, color blanc, acabat mat. Tot segons documentació gràfica.</p> <p>Nota: Comprovar dimensions i cotes a obra.</p>	1	11,45			11,45	
	laterals	2	0,76			1,52	
							12,97

AMIDAMENTS

Obres de millora de les àrees de lleure i altres espais CAN COLL

CODI	RESUM	UTS	LONGITUD	AMPLADA	ALÇADA	PARCIAIS	QUANTITAT
3.4	<p>u Formació de barbacoa d'obra [TIPUS 2]</p> <p>Execució de barbacoa d'obra, realitzada "in situ", composta de fàbrica de ceràmica maó massís refractari de 22x11x5 cm, rebuda i rejuntada amb morter refractari, tipus G, segons UNE-EN 998-2, compost per ciment aluminós, additius i àrids silícis. Inclús formació del revestiment decoratiu i de protecció amb plaqueta de fàbrica de ceràmica refractària de 10.7x11x2 cm, rebuda i rejuntada amb morter refractari, col·locades al frontis i a la base de la barbacoa. Inclou la formació de dues guies per a graelles mitjançant la instal·lació de perfils "U" de xapa de inoxidable de 1.5mm d'espessor amb vareta Ø8mm soldada i ancorada amb resina epòxid entre les juntes de les fàbriques, instal·lació per a dues alçades de cuinat. Totalment muntada i amb connexions necessàries. Tot segons documentació gràfica.</p> <p>Nota: Comprovar dimensions i cotes a obra.</p>	8				8,00	
	Barbacoes tipus 2						8,00
3.5	<p>pa Formació de marquesina antiguspies amb 8 xemeneies [TIPUS 3]</p> <p>Formació de marquesina metàl·lica per a cobertura de barbacoes i amb funció antiguspies, composta de: ESTRUCTURA: formada per pilars, bigues i corretges d'acer UNE-EN 10025 S275JR, en perfils laminats en calent, mitjançant unions soldades, amb imprimació anticorrosiva realitzada en taller, i instal·lada formant la curvatura corresponent.; fixada a la base de fàbrica de maó mitjançant plaques d'ancoratge d'acer UNE-EN 10025 S275JR, en perfil pla, amb forat central bisellat i pernns soldats d'acer corrugat UNE-EN 10080 B 500 S; COBERTA: de xapa d'acer de 2 mm d'espessor, col·locada amb un cavalcament lateral i fixada mecànicament a corretja o perfil estructural. Inclús formació de 8 unitats de xemeneies realitzades amb xapa d'acer de 2 mm d'espessor i amb barret. Inclús ancoratges, tacs químics i resines epòxid, per ancoratges accessoris de fixació de les xapes. Totalment acabada i pintada amb dues mans d'esmalt sintètic a base de resines alcídiques especials, color a escollir, acabat forja mat; prèvia aplicació de dues mans d'emprimació sintètica antioxidant d'assecat ràpid, a base de resines alcídiques, color blanc, acabat mat. Tot segons documentació gràfica.</p> <p>Nota: Comprovar dimensions i cotes a obra.</p>	1				1,00	
	Barbacoes tipus 3						1,00
3.6	<p>ml Tancament perimetral i lateral amb folre de xapa 10mm [TIPUS 3]</p> <p>Formació de tancament perimetral i lateral realitzat amb folre xapa d'acer de 10 mm d'espessor, 1000 mm de desenvolupament màxim, soldat a estructura de marquesina i instal·lada formant la curvatura corresponent. Totalment acabada i pintada amb dues mans d'esmalt sintètic a base de resines alcídiques especials, color a escollir, acabat forja mat; prèvia aplicació de dues mans d'emprimació sintètica antioxidant d'assecat ràpid, a base de resines alcídiques, color blanc, acabat mat. Tot segons documentació gràfica.</p> <p>Nota: Comprovar dimensions i cotes a obra.</p>	1	10,85			10,85	
	Barbacoes tipus 3 laterals	2	0,76			1,52	
							12,37

AMIDAMENTS

Obres de millora de les àrees de lleure i altres espais CAN COLL

CODI	RESUM	UTS	LONGITUD	AMPLADA	ALÇADA	PARCIAIS	QUANTITAT
CAPITOL 04 SEGURETAT I SALUT							
4.1	u Manteniment de mesures de seguretat i salut						
	Subministrament, col·locació i manteniment de mesures i elements de protecció col·lectiva i individual per a la correcta execució d'obres, en compliment del Decret 1627/1997. Inclou la redacció de pla de seguretat i salut, l'obertura del centre de treball OVT, el llibre de subcontractació, així com aportar la resta de documentació necessària i relativa a l'empresa i treballadors (formació, aptituds mèdiques, etc.).						
	Seguretat i salut	1				1,00	
							1,00
4.2	u Neteja final d'obra						
	Neteja final d'obra en edifici o instal·lacions d'altres usos, incloent els treballs d'eliminació de la sucietat i la pols acumulada en paraments i tancaments metàl·lics, neteja i desinfecció, neteja de tancaments exteriors (si s'escau), eliminació de taques i restes de guix i morter adherits en terres i altres elements, recollida i retirada de plàstics i cartrons, tot això junt amb les restes de fi d'obra dipositats en el contenidor de residus per al seu transport a abocador autoritzat.						
	Neteja final d'obra	1				1,00	
							1,00

AMIDAMENTS

Obres de millora de les àrees de lleure i altres espais CAN COLL

CODI	RESUM	UTS	LONGITUD	AMPLADA	ALÇADA	PARCIAIS	QUANTITAT
CAPITOL 05 GESTIÓ DE RESIDUS							
5.1	u Gestió i transport de residus inerts						
	Gestió i transport de residus inerts a abocador autoritzat, produïts en obres de construcció i/o demolició, amb contenidor de 7 m ³ , a abocador específic, instal·lació de tractament de residus de construcció i demolició externa a l'obra o centre de valorització o eliminació de residus. Fins i tot servei de lliurament, lloguer i recollida en obra de saques o contenidors necessaris. Inclòs cànon de abocament per lliurament de residus.						
	residus inerts	1				1,00	
							1,00

PRESSUPOST D'EEXECUCIÓ MATERIAL (PEM)

Obra: Adequació de les barbacoes del Restaurant Torrent de Can Coll
Emplaçament: Km 2 de BV-1415 – Cerdanyola del Vallès (Barcelona)

RESUM DE PRESSUPOST

Obres de millora de les àrees de lleure i altres espais CAN COLL

CAPITOL	RESUM	EUROS	%
01	ENDERROCS i TREBALLS PREVIS.....	3.500,00	10,61
02	RAM DE PALETA.....	15.500,00	46,97
03	SERRALLERIA.....	12.900,00	39,09
04	SEGURETAT I SALUT.....	400,00	1,21
05	GESTIÓ DE RESIDUS.....	700,00	2,12
TOTAL EXECUCIÓ MATERIAL		33.000,00	

El Pressupost d'Execució Material (PEM) ascendeix a la quantitat de **TRENTA TRES MIL EUROS (33.000,00€)**.

El pressupost es de caràcter estimatiu a efectes de tarifació.

L'estimació de cost no inclou IVA ni Benefici Industrial. Tampoc es valoren les taxes i impostos municipals en cas que anessin necessaris.

Els preus s'han elaborat prenent com a base la llista del banc de preus BEDEC del ITEC per a obres de rehabilitació-restauració d'edificació.

Barcelona el 24 de maig del 2024.

Jose Noriega y León

Arquitecte Tècnic | Building Engineer
Nº col.: 13862 por l'il·lustre Col·legi de
l'Arquitectura Tècnica de Barcelona (CATEB)
N.I.F.: 46.723.377-G

ÍNDIX DOCUMENTACIÓ GRÀFICA

1. PLANTA DE SITUACIÓ BARBACOES "CAN COLL"	E: 1/100
2. ESTAT ACTUAL i ESTAT REFORMAT BARBACOES TIPUS 1	E: 1/50
3. ESTAT ACTUAL BARBACOES TIPUS 2 i 3	E: 1/50
4. ESTAT REFORMAT BARBACOES TIPUS 2 i 3	E: 1/50
5. DETALLS ADEQUACIÓ BARBACOES TIPUS	E: 1/50 i 1/100

BERENADOR

46 TAULES I 89 BANCOS DOBLES
PER ÀREES DE LLEURE

TIPUS 1

12 BARBACOES
12 ANTIGUSPIRES

TIPUS 3

4 BARBACOES
4 ANTIGUSPIRES

TIPUS 2

4 BARBACOES
4 ANTIGUSPIRES

4 BARBACOES
4 ANTIGUSPIRES

PAPERERA

PAPERERA

PAPERERA

Lines solerades

Refrigèrator

Coladora

Cop

Fregitico

boca de reg

3 FLUXORS

8 FLUXORS

A boca de reg

Obres de millora de les àrees de lleure i altres espais del Parc de Collserola 'Can Coll'.
Documentació Tècnica

Restaurant Torrent de CAN COLL, Km 2 de BV-1415
08290 CERDANYOLA DEL VALLÈS (BARCELONA)

Situació
PLANTA DE SITUACIÓ BARBACOES 'CAN COLL'
Contigut

Jose Noriega y León
Plz. Eguilaz, 8 BIS, 3^{er} 2^a - 08017 Barcelona (BCN) Tel 678 874 424
C/ Lleó Fontova, 28-30 1^{er} - 08913 Badalona (BCN) E-mail: tec.noriega@apabcn.cat

E: 1/ 100 DIN-A2

0 1 2 3 4 5

1.0

Nº Plànol

BBQ_CC

Referència

2008/166-PO

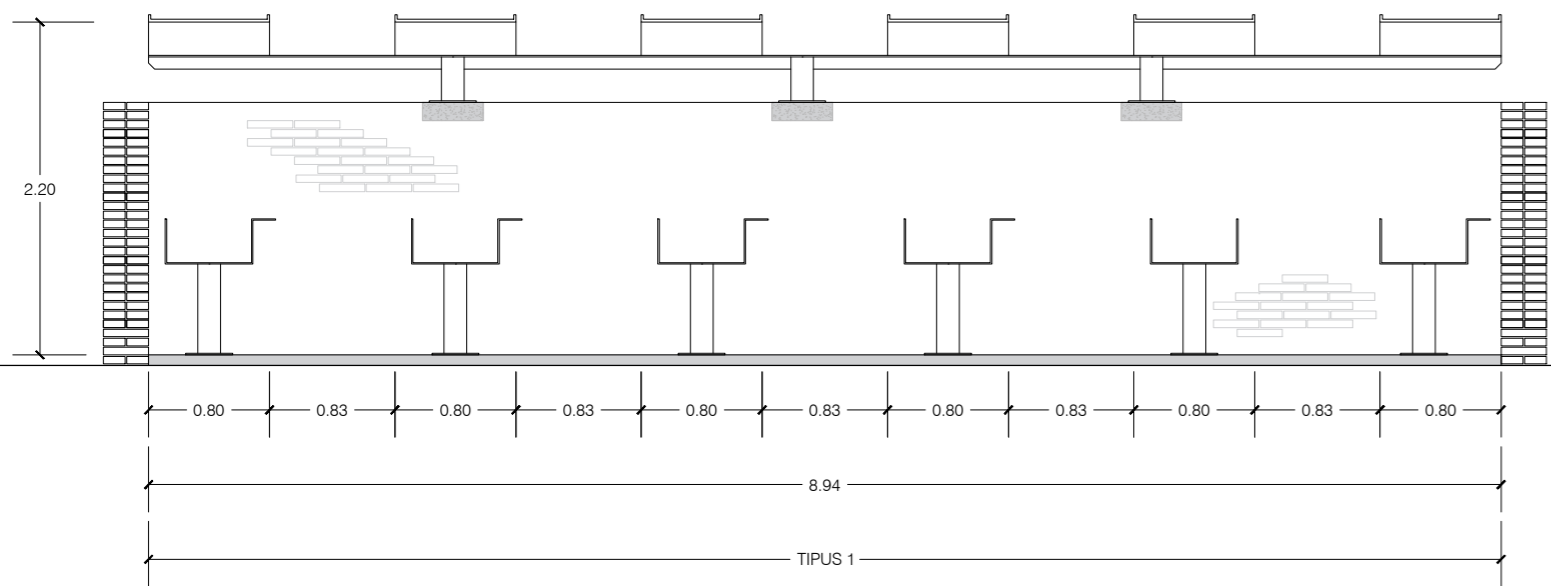
May 2024

Fecha

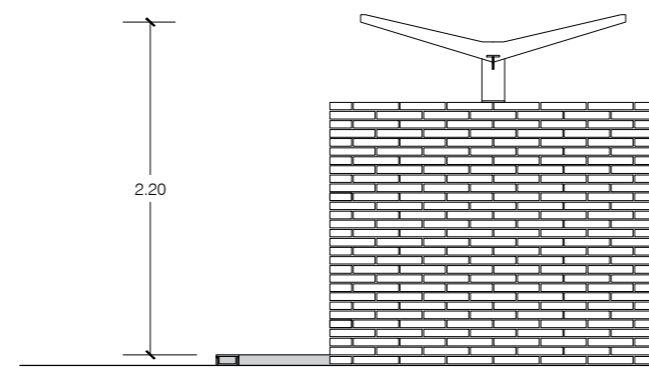
NOTA: COMPROBAR DIMENSIONS I COTES A OBRA.

ESTAT ACTUAL TIPUS 1

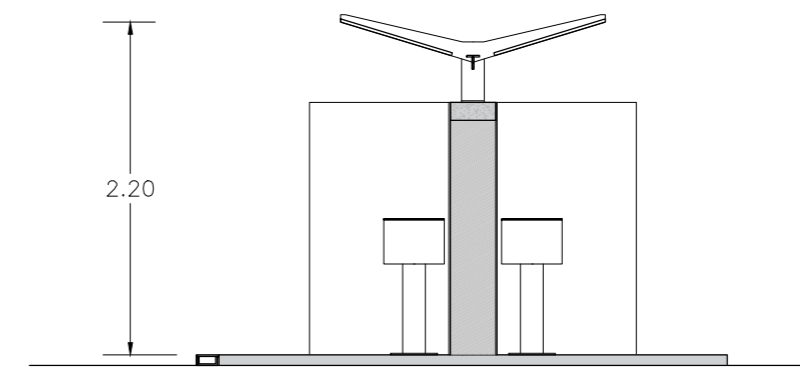
12 BARBACOES
12 ANTIGUSPIRES



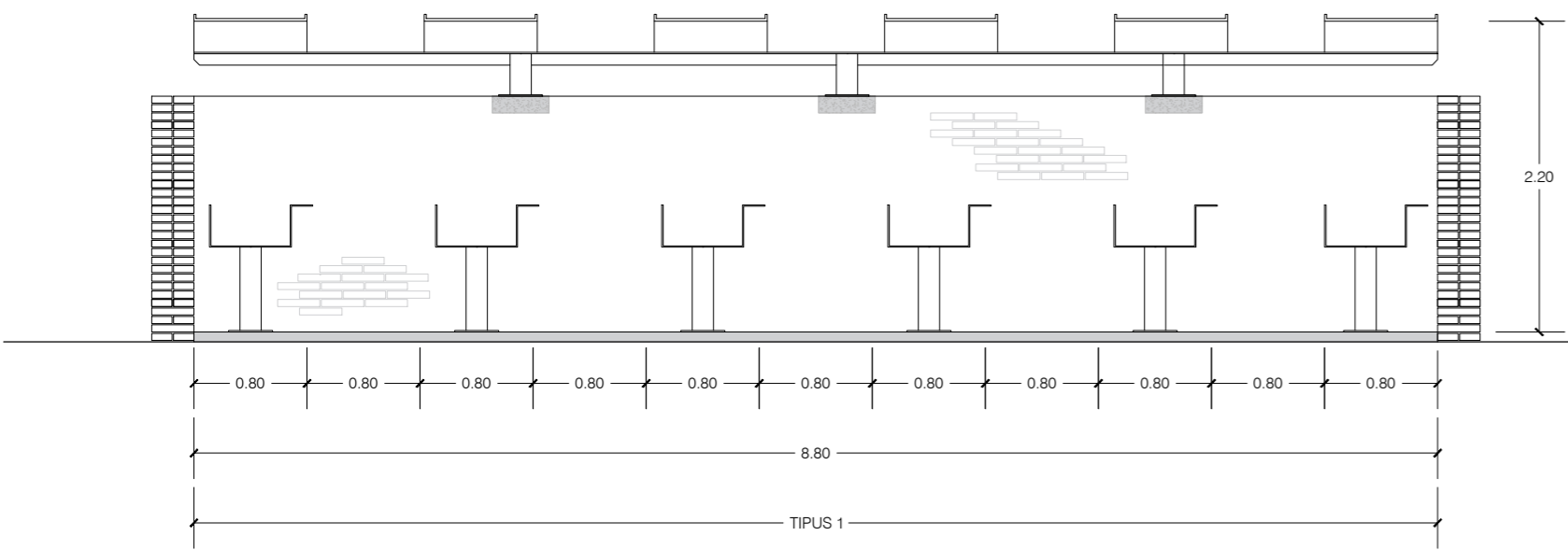
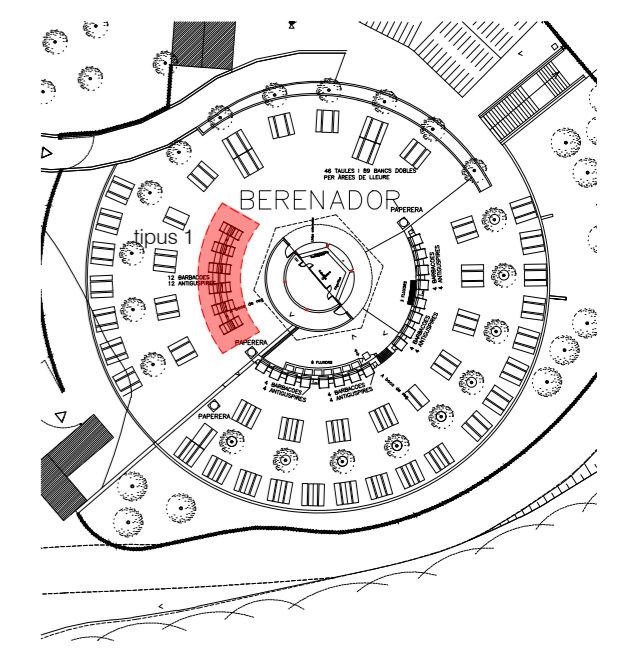
ALÇAT LATERAL C-C'



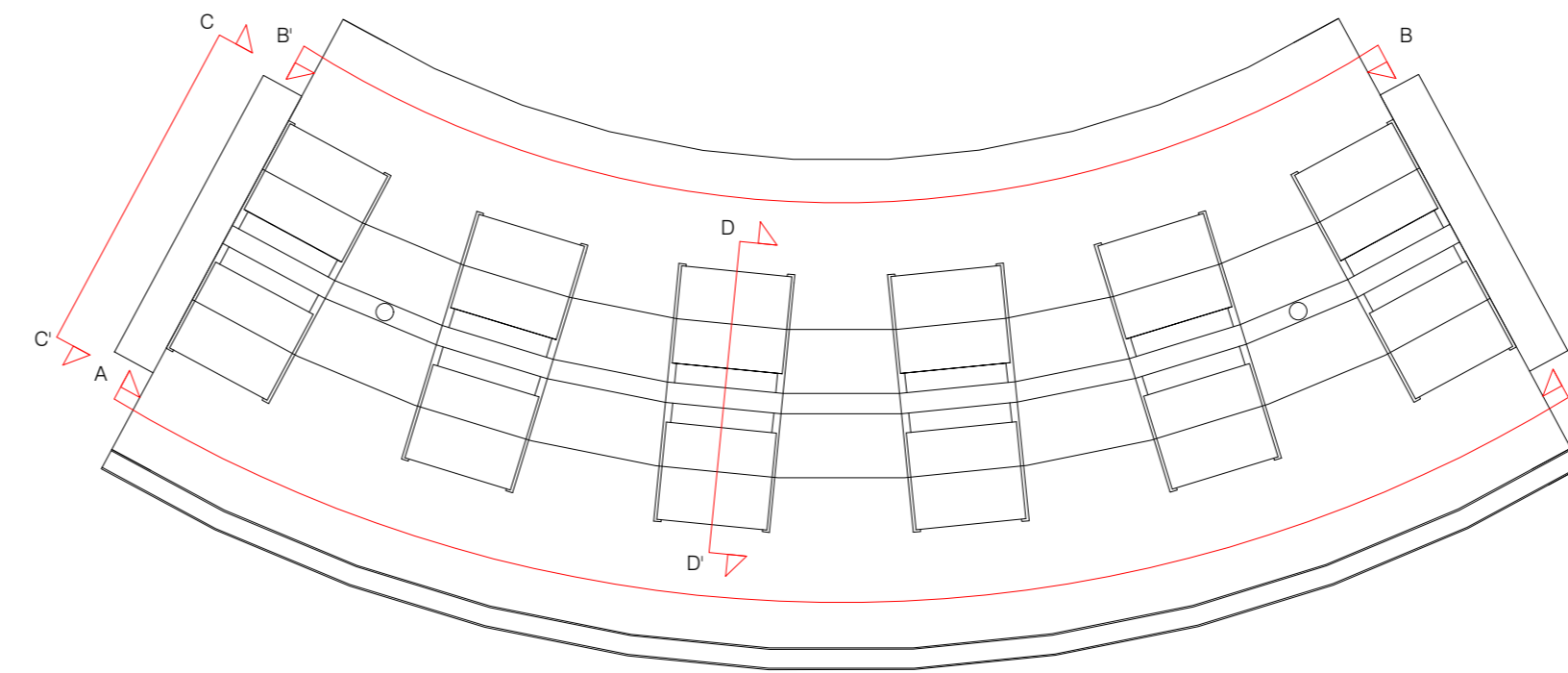
ALÇAT LATERAL C-C'



SECCIÓ D-D'



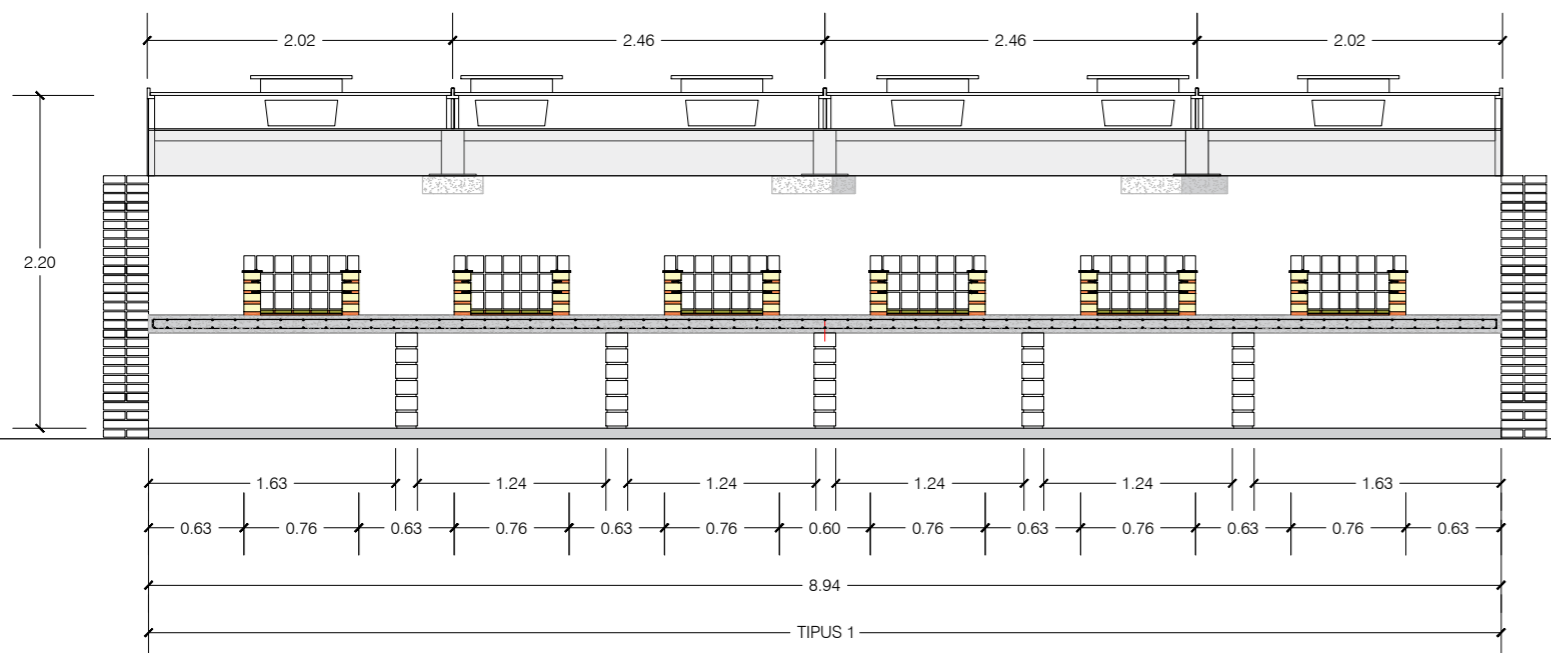
ALÇAT POSTERIOR B-B'



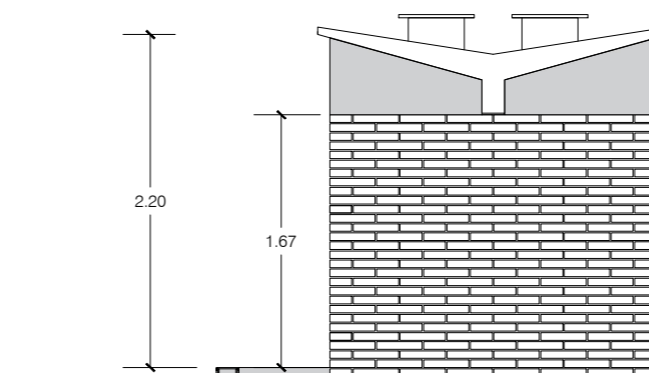
PLANTA BARBACOES TIPUS 1

ESTAT REFORMAT TIPUS 1

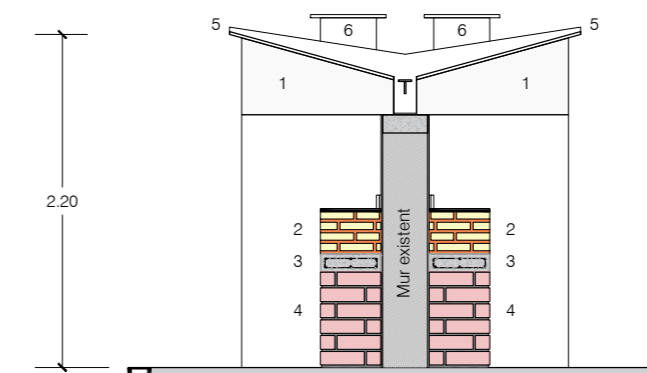
12 BARBACOES



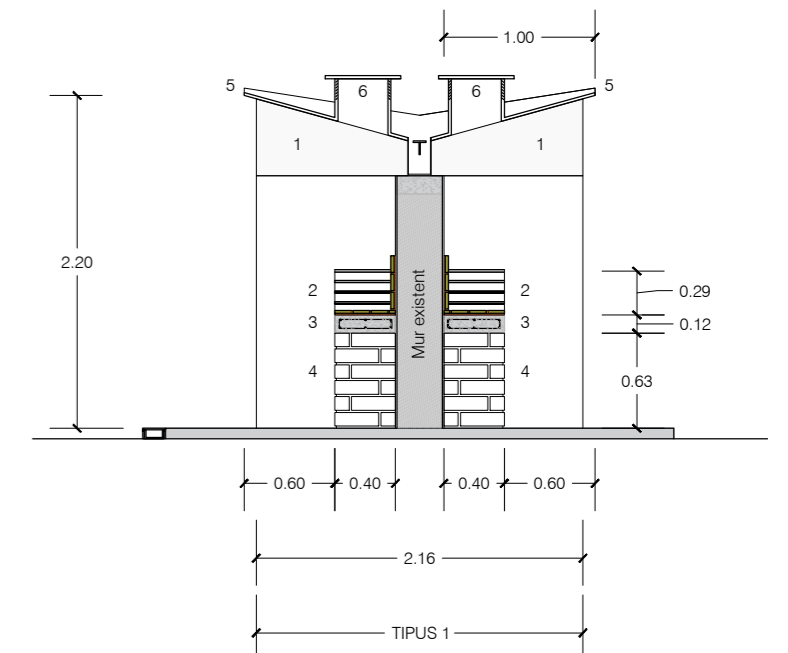
ALÇAT LATERAL C-C'



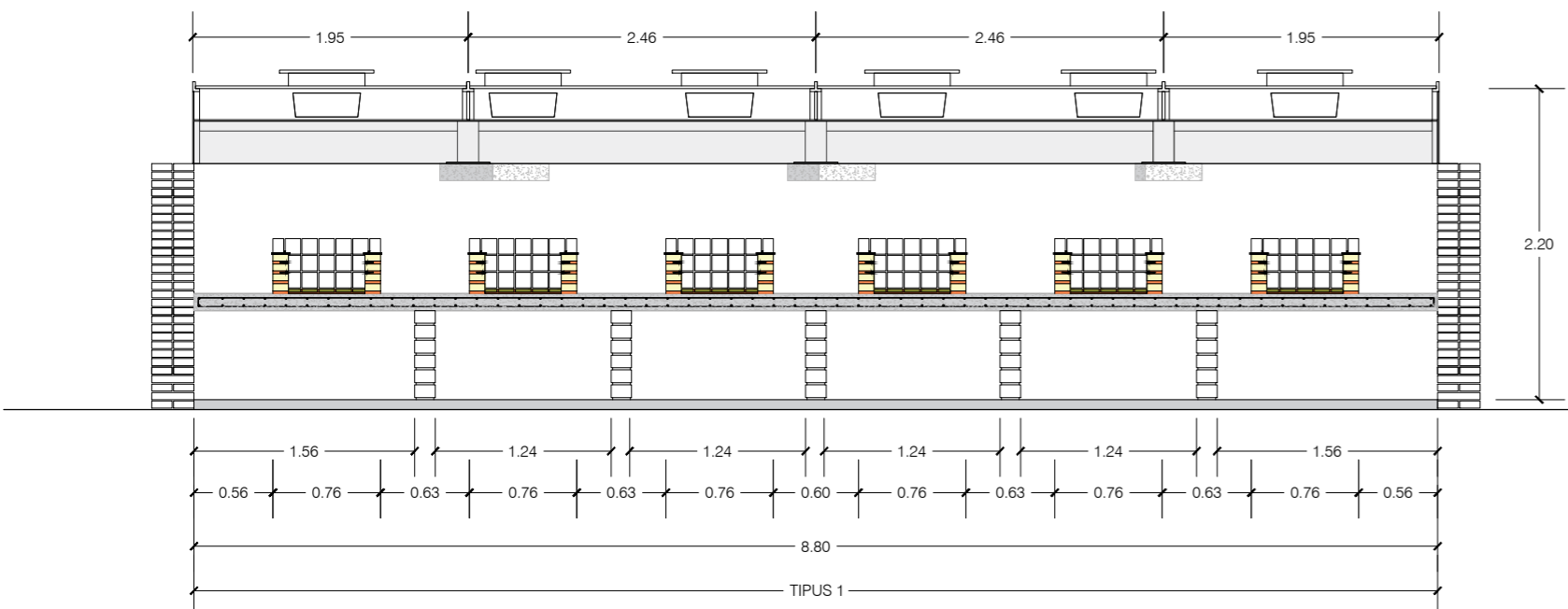
ALÇAT LATERAL C-C'



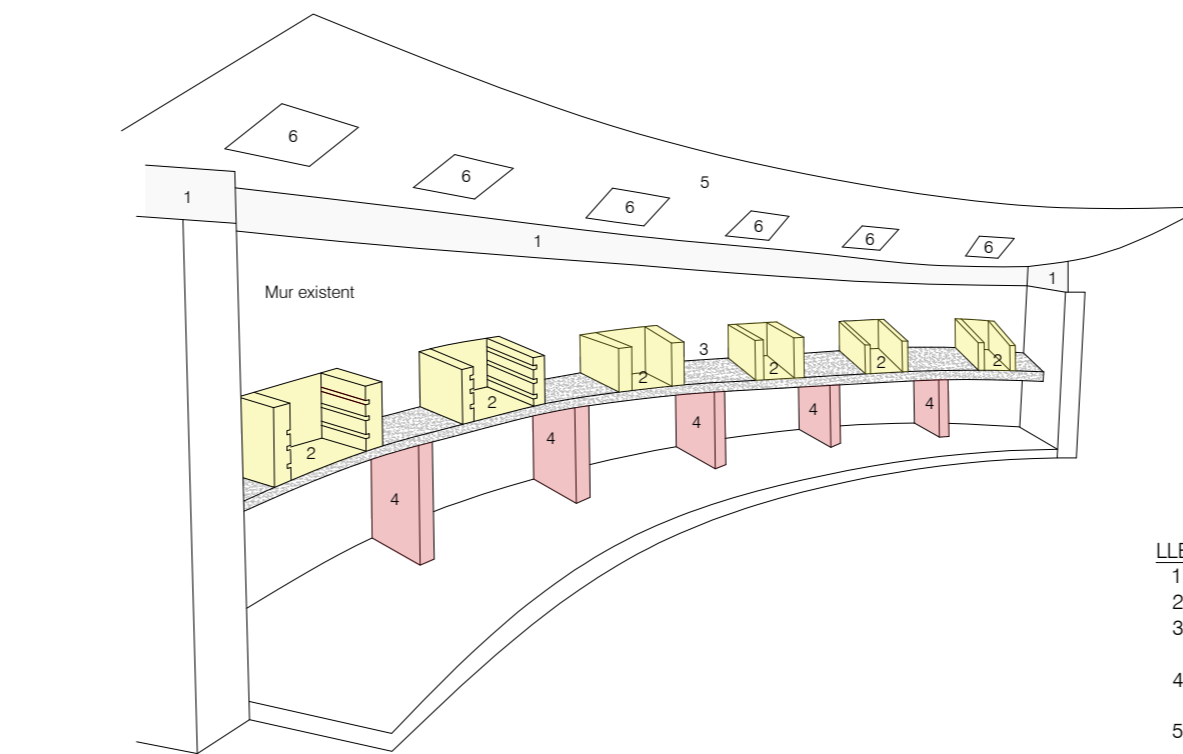
SECCIÓ D-D'



SECCIÓ D-D'



ALÇAT POSTERIOR B-B'



CROQUIS VOLUMÈTRIC

NOTA: COMPROBAR DIMENSIONS I COTES A OBRA.

LLEGGENDA:

1. Tancament amb foire de xapa de 10mm.
2. Maó massís refractari de 22x11x5cm.
3. Llosa de formigó de 12cm de esp. armada amb mallat Ø10mm #15x15cm.
4. Paret de fàbrica de maó calat tipus Gero vista de suport de llosa de formigó.
5. Marquesina en xapa de 2mm i estructura de perfils metàl·lics.
6. Ventilacions xemeneies sortides de fum.

Obres de millora de les àrees de lleure i altres espais del Parc de Collserola "Can Coll".
Documentació Tècnica

Restaurant Torrent de CAN COLL, Km 2 de BV-1415
08290 CERDANYOLA DEL VALLÈS (BARCELONA)

Situació

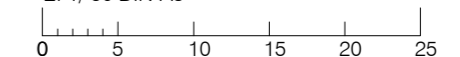
ESTAT ACTUAL I ESTAT REFORMAT BARBACOES TIPUS 1

Contingut

Jose Noriega y León

Plz. Egulíaz, 8 BIS, 3^{er} 2^a - 08017 Barcelona (BCN) Tel 678 874 424
C/ Lleó Fontova, 28-30 1^{er} - 08913 Badalona (BCN) E-mail: tec.noriega@apabcn.cat

E: 1/ 50 DIN-A3



2.0

Nº Plànol

BBQ_CC

Referència

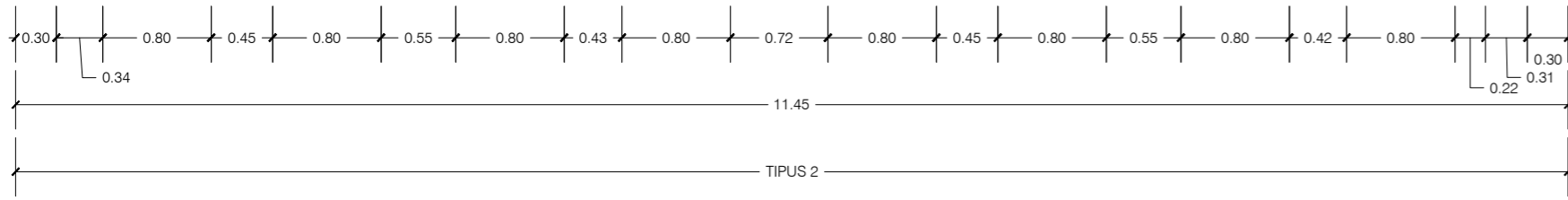
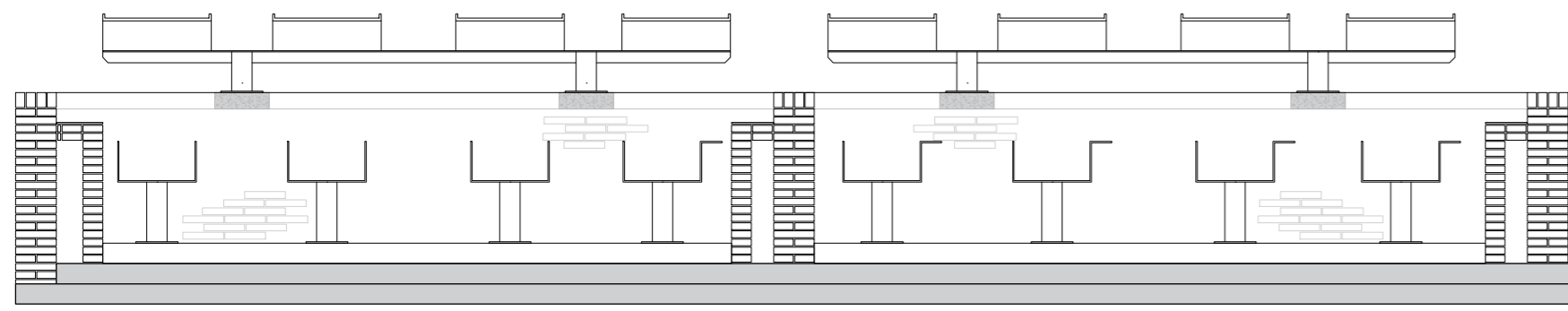
2008/166-PO

May 2024

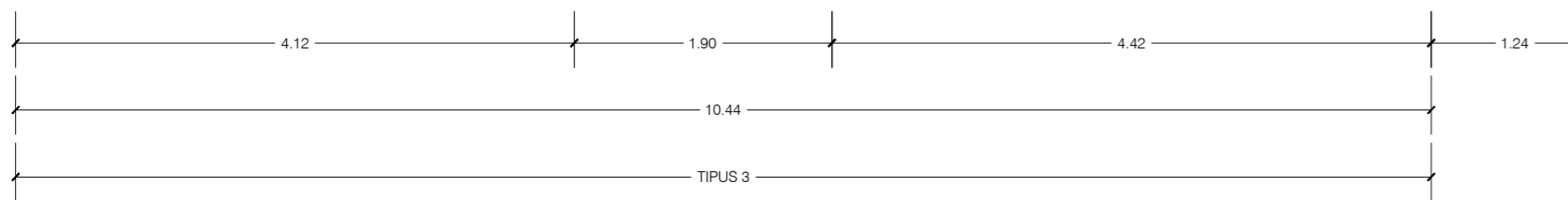
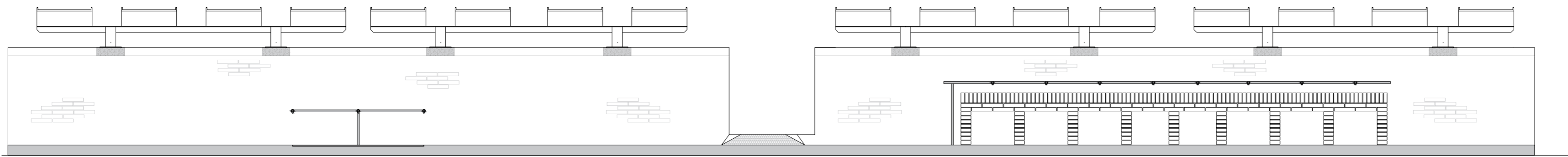
Fecha



ESTAT ACTUAL TIPUS 2
8 BARBACOES
8 ANTIGUSPIRES

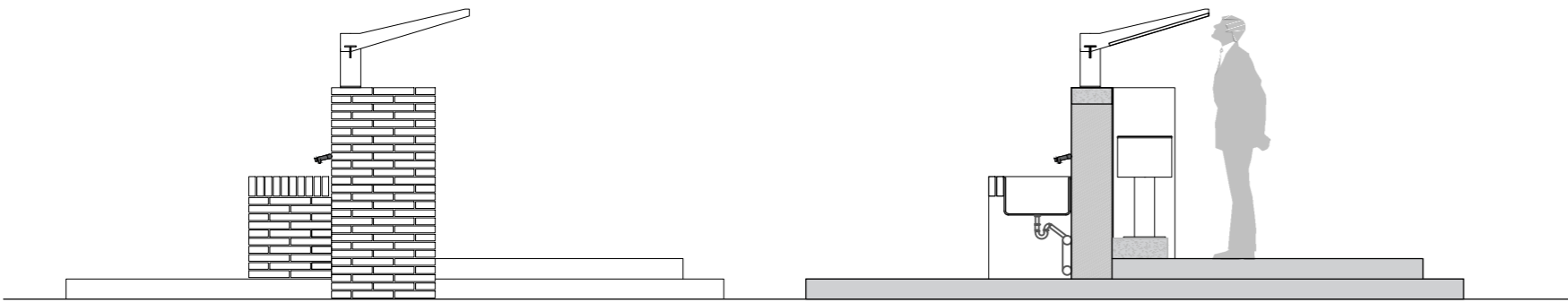


ALÇAT FRONTAL E-E'



ALÇAT POSTERIOR B-B'

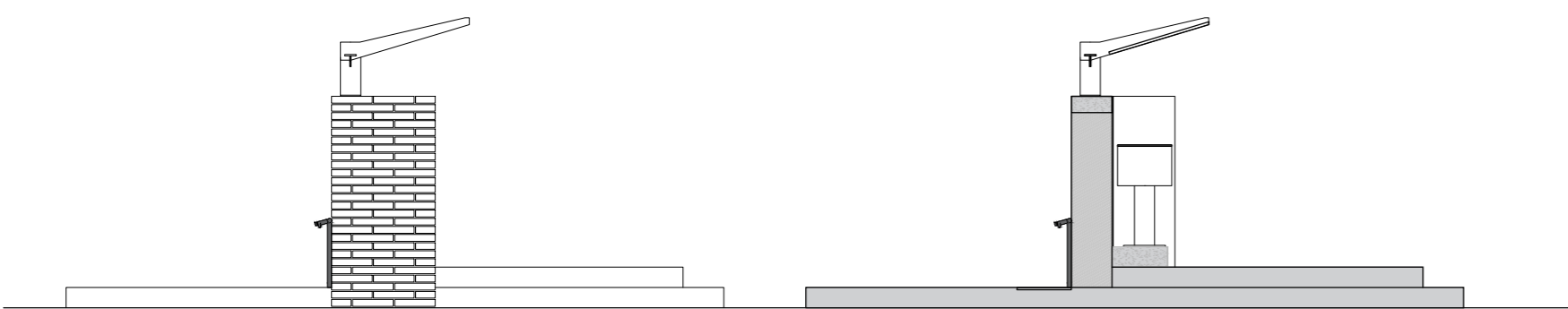
ESTAT ACTUAL TIPUS 2
8 BARBACOES
8 ANTIGUSPIRES



ALÇAT LATERAL G-G'

SECCIÓ H-H'

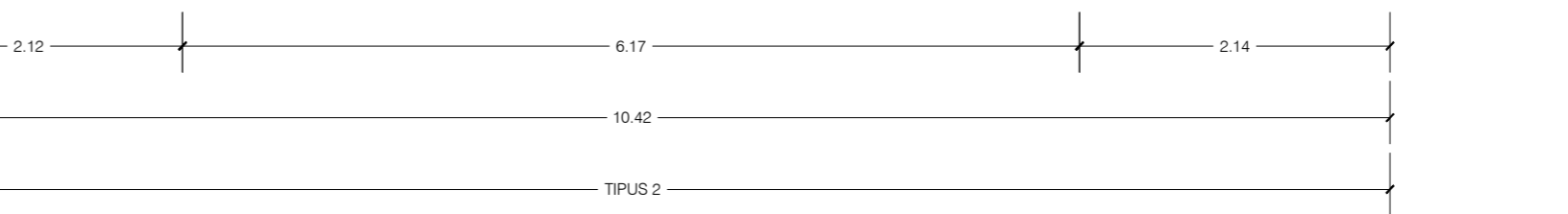
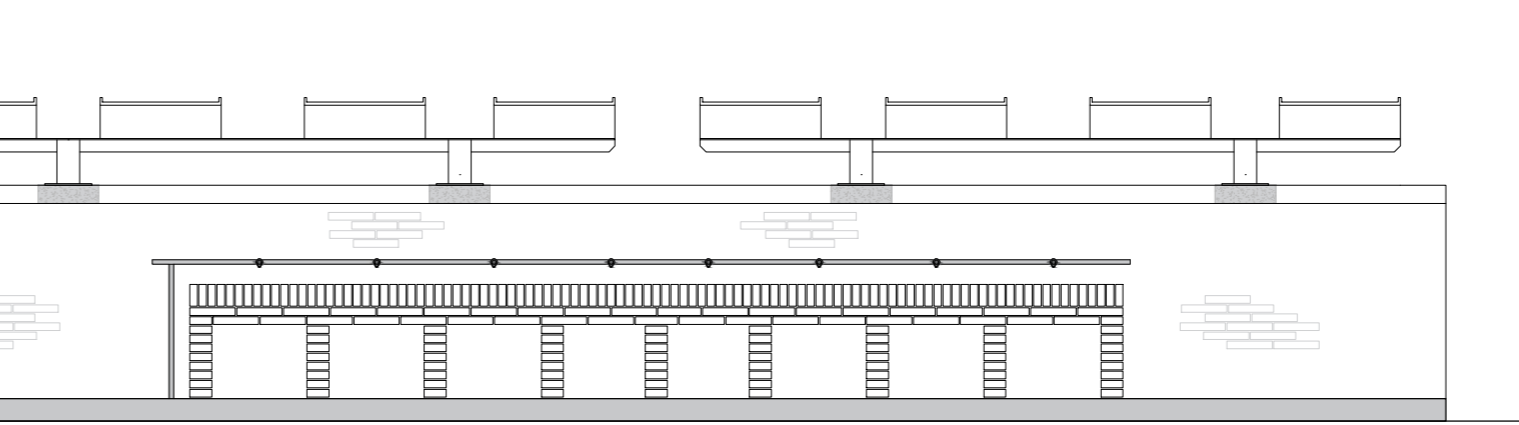
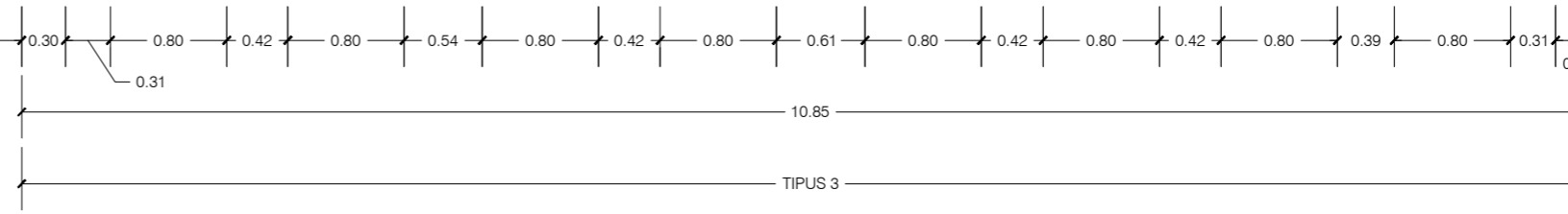
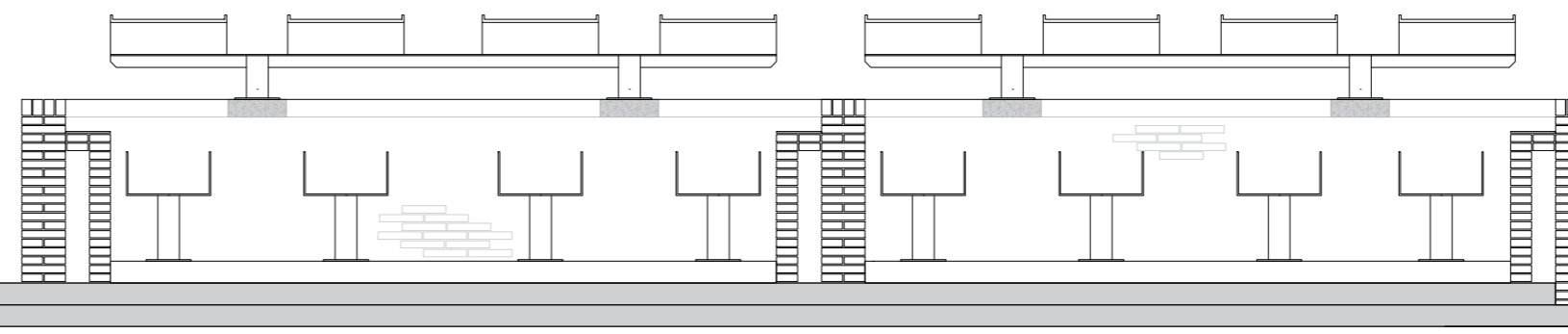
ESTAT ACTUAL TIPUS 3
8 BARBACOES
8 ANTIGUSPIRES



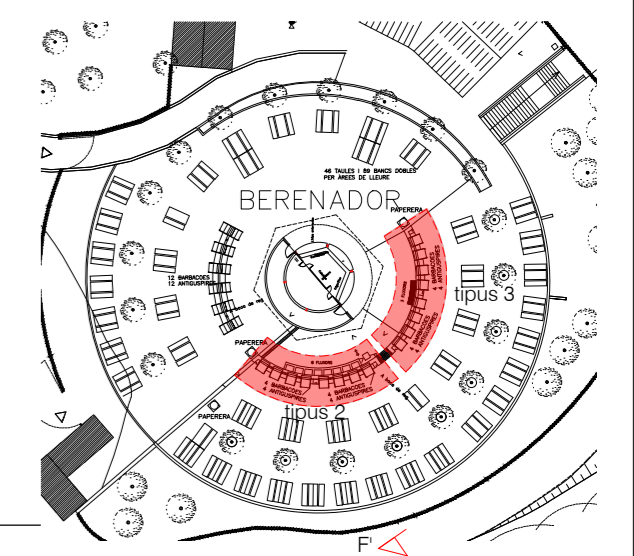
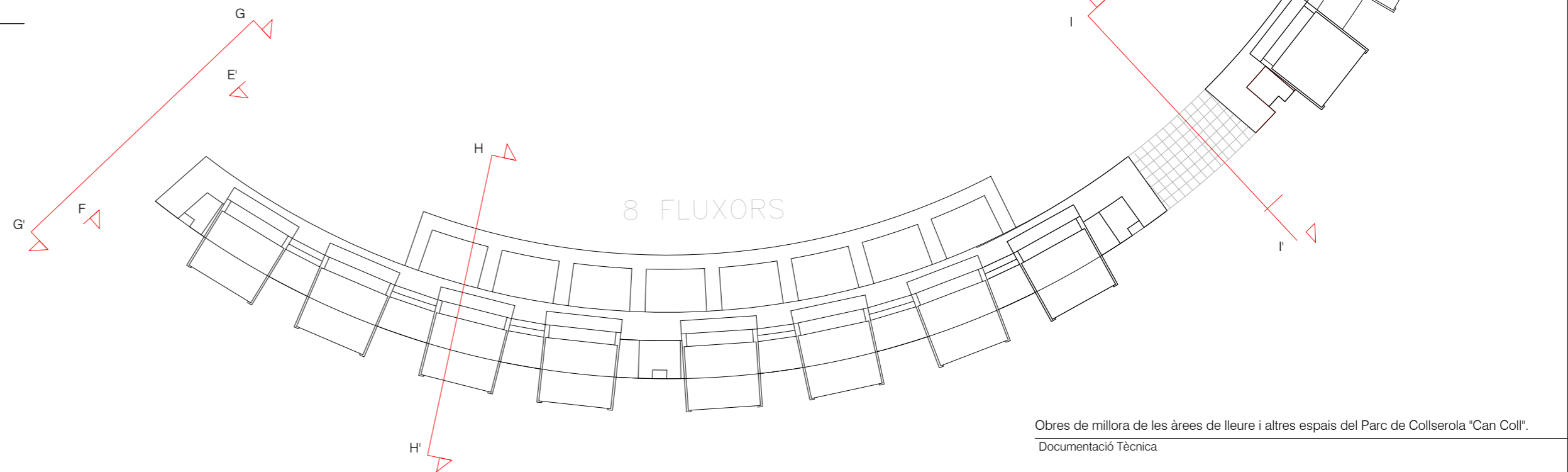
ALÇAT LATERAL I-I'

SECCIÓ J-J'

ESTAT ACTUAL TIPUS 3
8 BARBACOES
8 ANTIGUSPIRES



ALÇAT POSTERIOR H-H'



NOTA: COMPROBAR DIMENSIONS I COTES A OBRA.

Obres de millora de les àrees de lleure i altres espais del Parc de Collserola "Can Coll".
Documentació Tècnica

Restaurant Torrent de CAN COLL, Km 2 de BV-1415
08290 CERDANYOLA DEL VALLÈS (BARCELONA)

Situació

ESTAT ACTUAL BARBACOES TIPUS 2 i 3

Contingut

Jose Noriega y León

Plz. Eguilaz, 8 BIS, 3^{er} 2^a - 08017 Barcelona (BCN) Tel 678 874 424
C/ Lleó Fontova, 28-30 1^{er} - 08913 Badalona (BCN) E-mail: tec.noriega@apabcn.cat

E: 1/ 50 DIN-A2



3.0

Nº Plànol

BBQ_CC

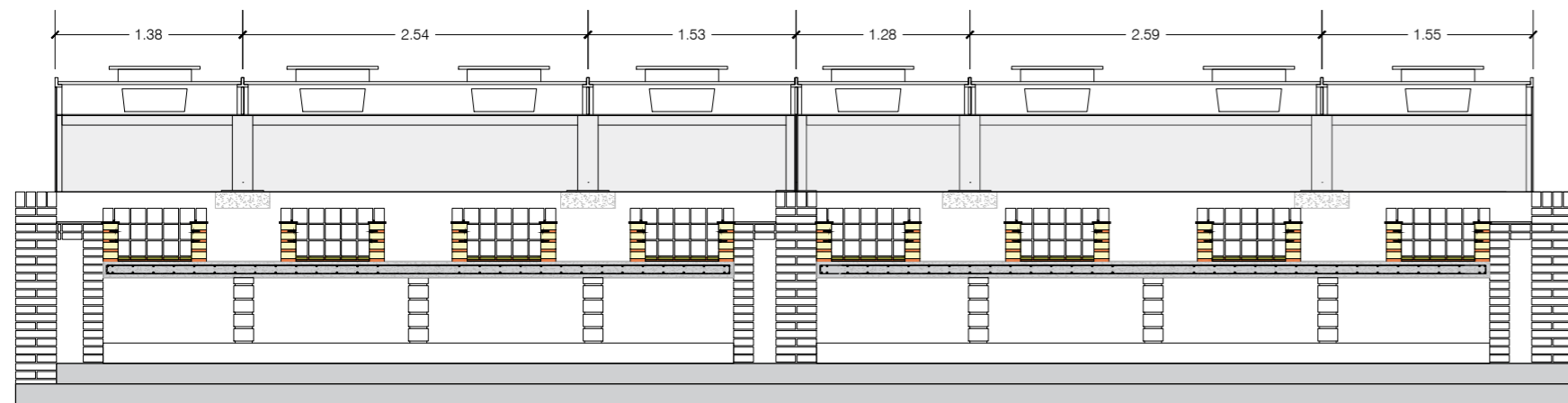
Referència

2008/166-PO

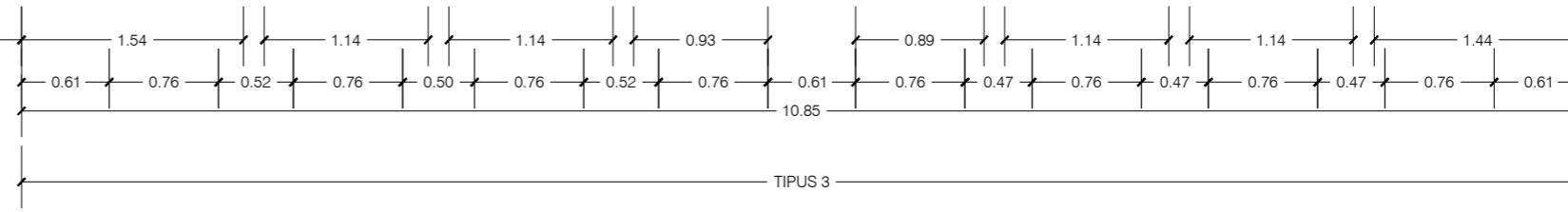
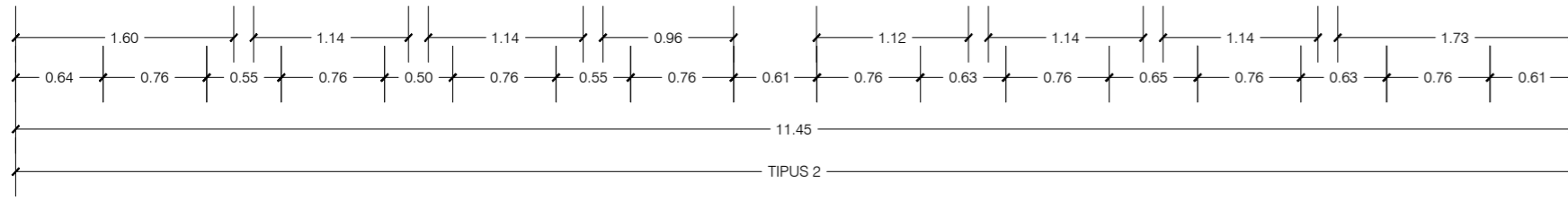
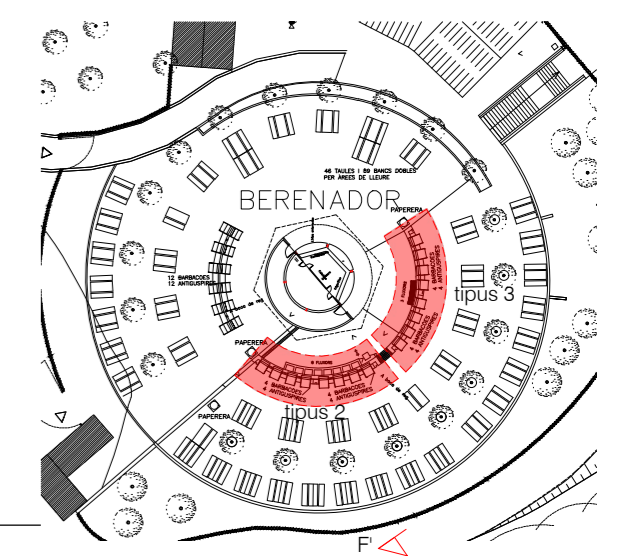
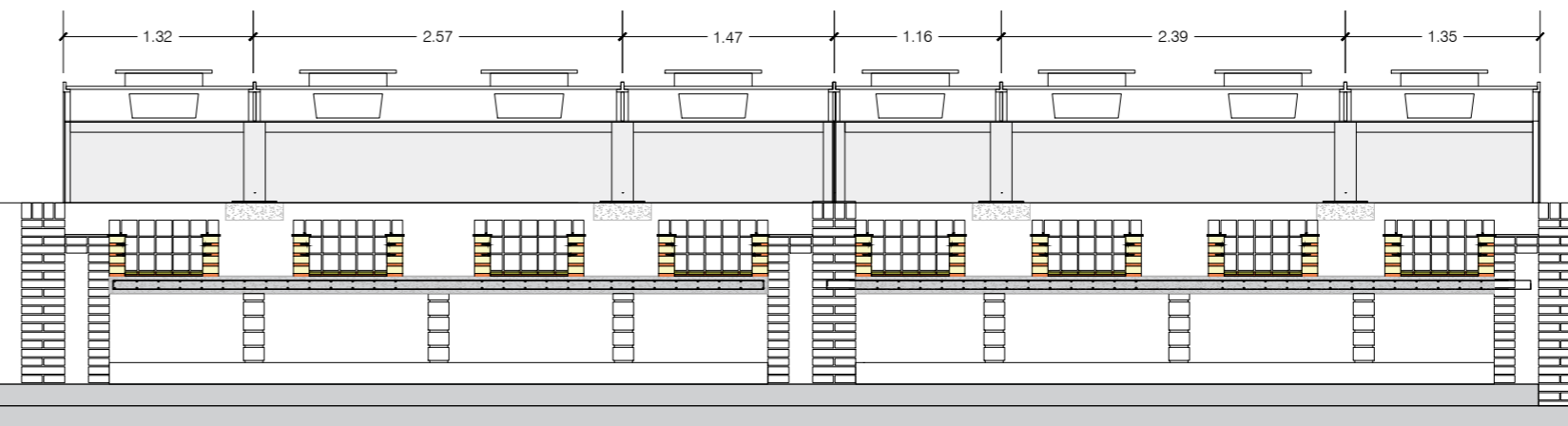
May 2024

Fecha

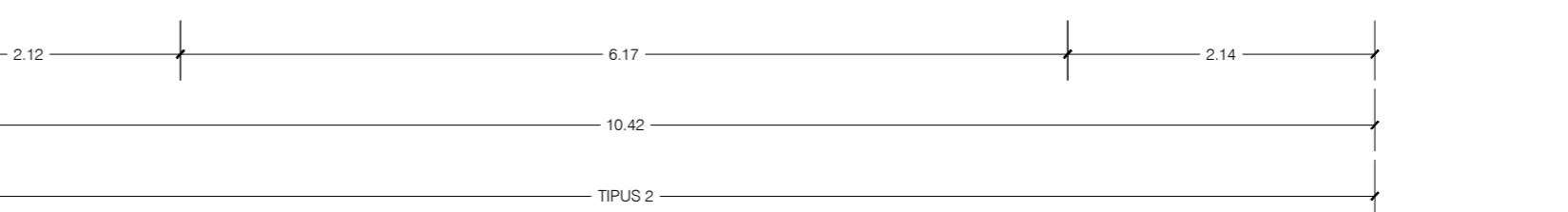
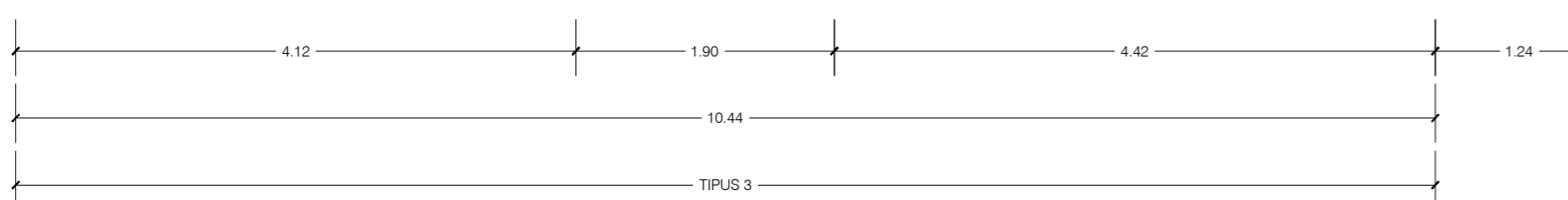
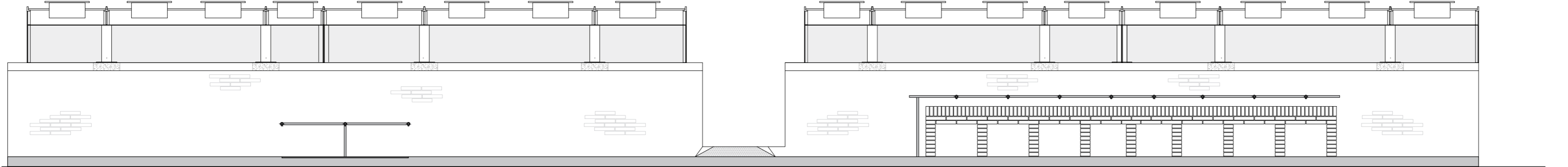
ESTAT REFORMAT TIPUS 2
8 BARBACOES



ESTAT REFORMAT TIPUS 3
8 BARBACOES

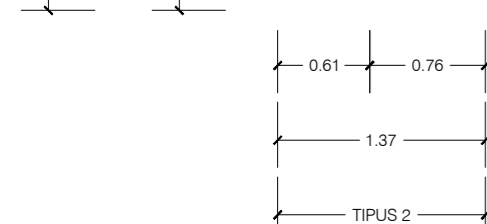
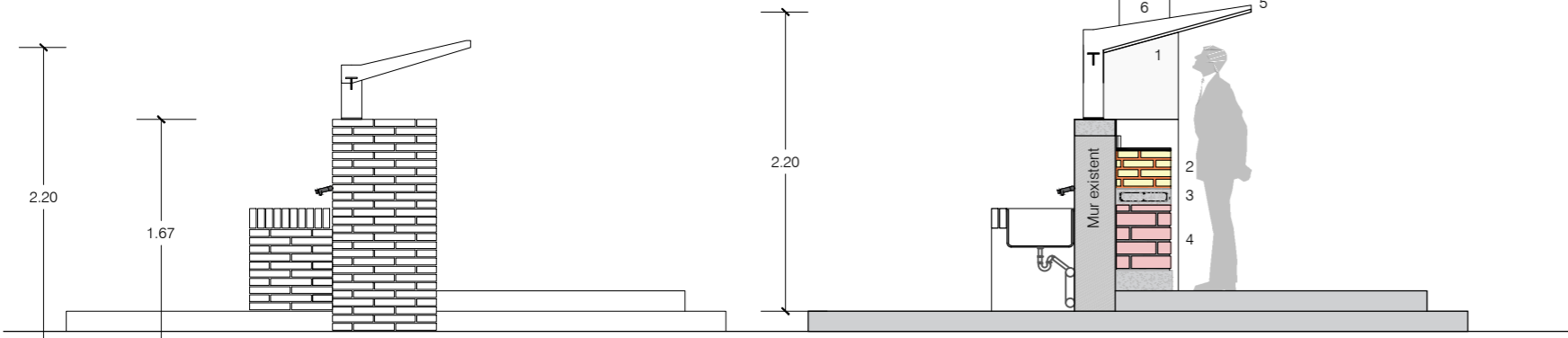


ALÇAT FRONTAL F-F'



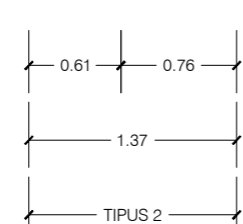
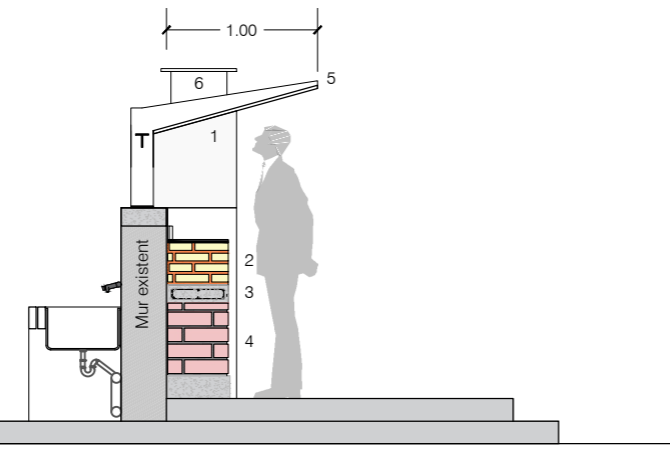
ALÇAT POSTERIOR E-E'

ESTAT REFORMAT TIPUS 2
8 BARBACOES

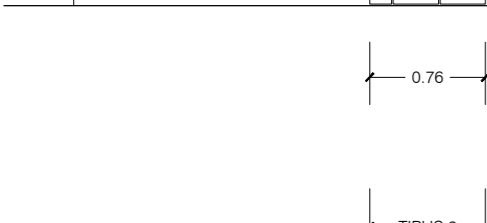
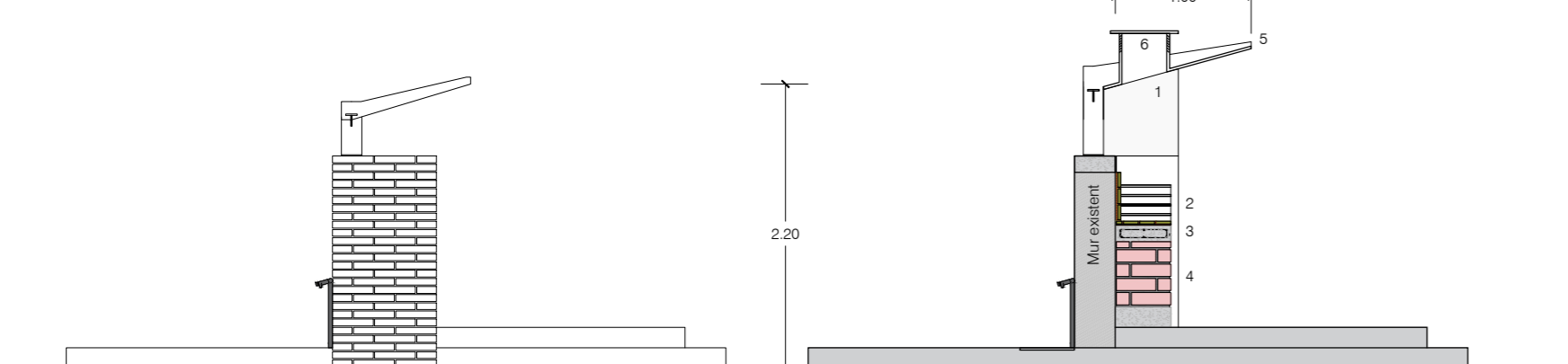


ALÇAT LATERAL G-G'

SECCIÓ H-H'

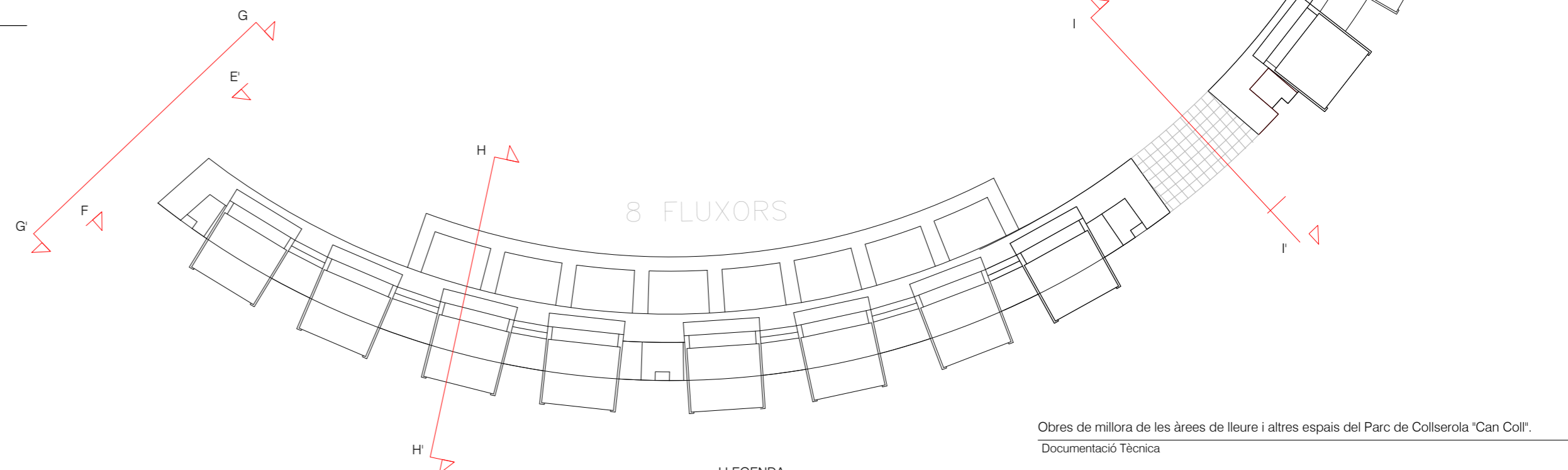
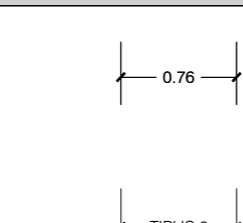
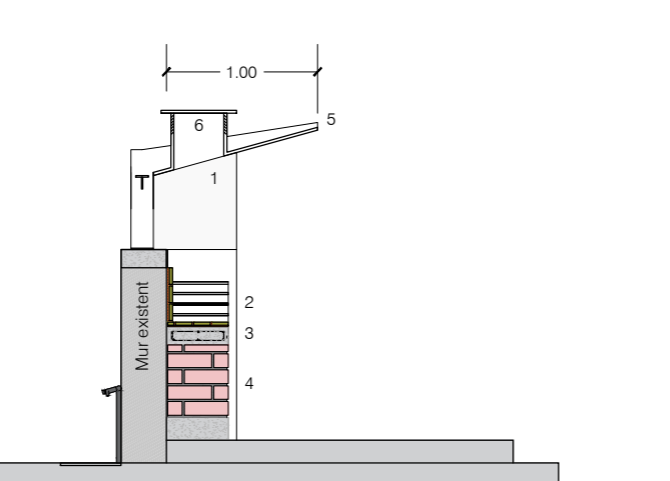


ESTAT REFORMAT TIPUS 3
8 BARBACOES



ALÇAT LATERAL I-I'

SECCIÓ J-J'



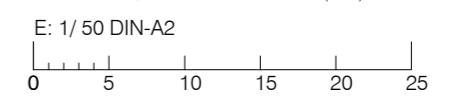
- LLEENDA:**
- Tancament amb foire de xapa de 10mm.
 - Maó massís refractari de 22x11x5cm.
 - Llosa de formigó de 12cm de esp. armada amb mallat Ø10mm #15x15cm.
 - Paret de fàbrica de maó calat tipus Gero vista de suport de llosa de formigó.
 - Marquesina en xapa de 2mm i estructura de perfils metàl·lics.
 - Ventilacions xemeneies sortides de fum.

NOTA: COMPROBAR DIMENSIONS I COTES A OBRA.

Obres de millora de les àrees de lleure i altres espais del Parc de Collserola "Can Coll".
Documentació Tècnica

Restaurant Torrent de CAN COLL, Km 2 de BV-1415
08290 Cerdanyola del Vallès (Barcelona)
Situació
ESTAT REFORMAT BARBACOES TIPUS 2 i 3
Contingut
Jose Noriega y León
Plz. Eguilaz, 8 BIS, 3º 2ª - 08017 Barcelona (BCN) Tel 678 874 424
C/ Lleó Fontova, 28-30 1º - 08913 Badalona (BCN) E-mail: tec.noriega@apabcn.cat

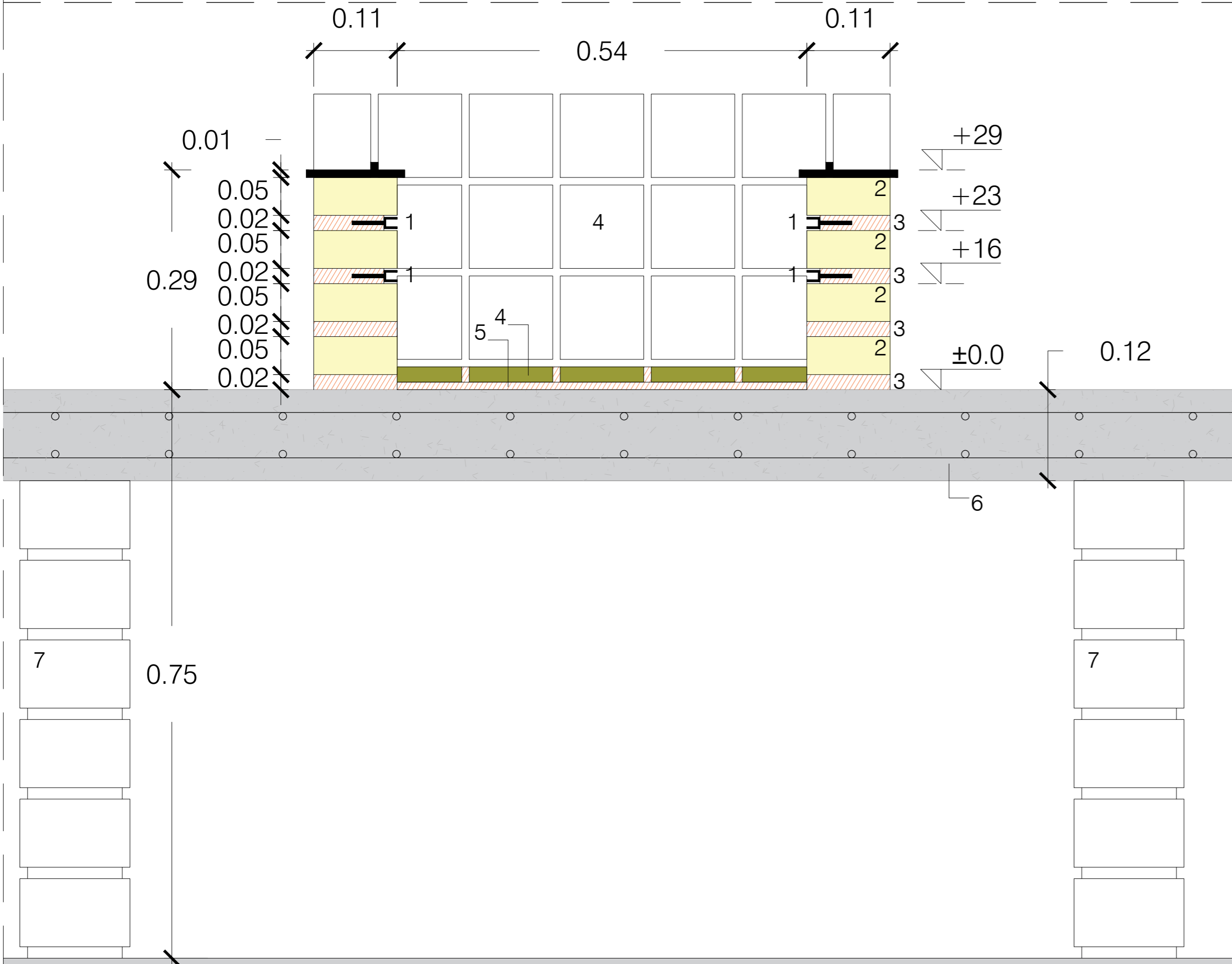
4.0
Nº Plànol
BBQ_CC
Referència
2008/166-PO



E: 1/ 50 DIN-A2
May 2024
Fecha

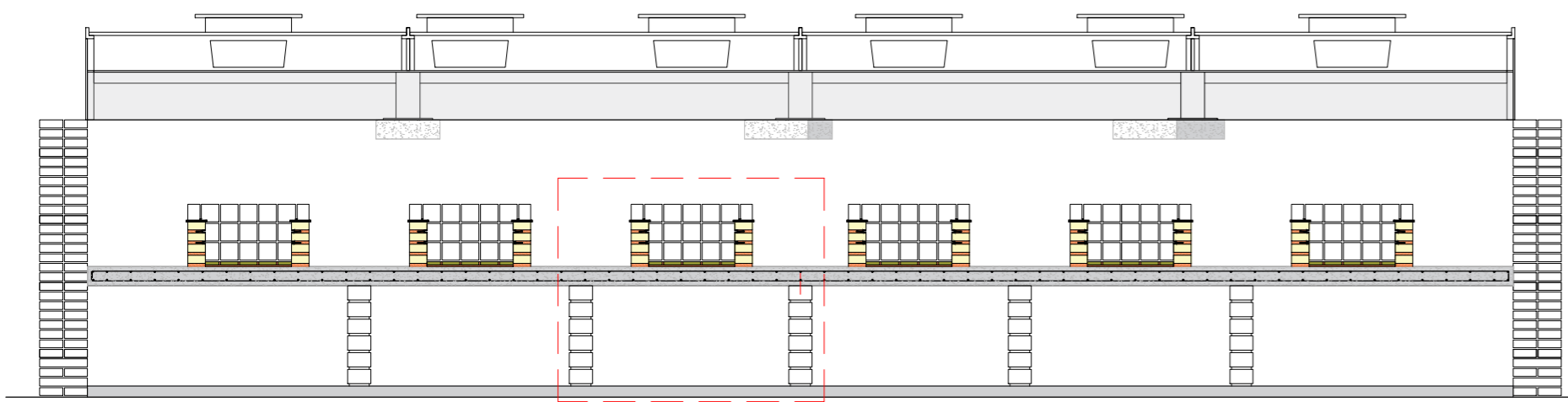
DETALL ALÇAT BARBACOA

ESC: 1/5



LLEGENDA:

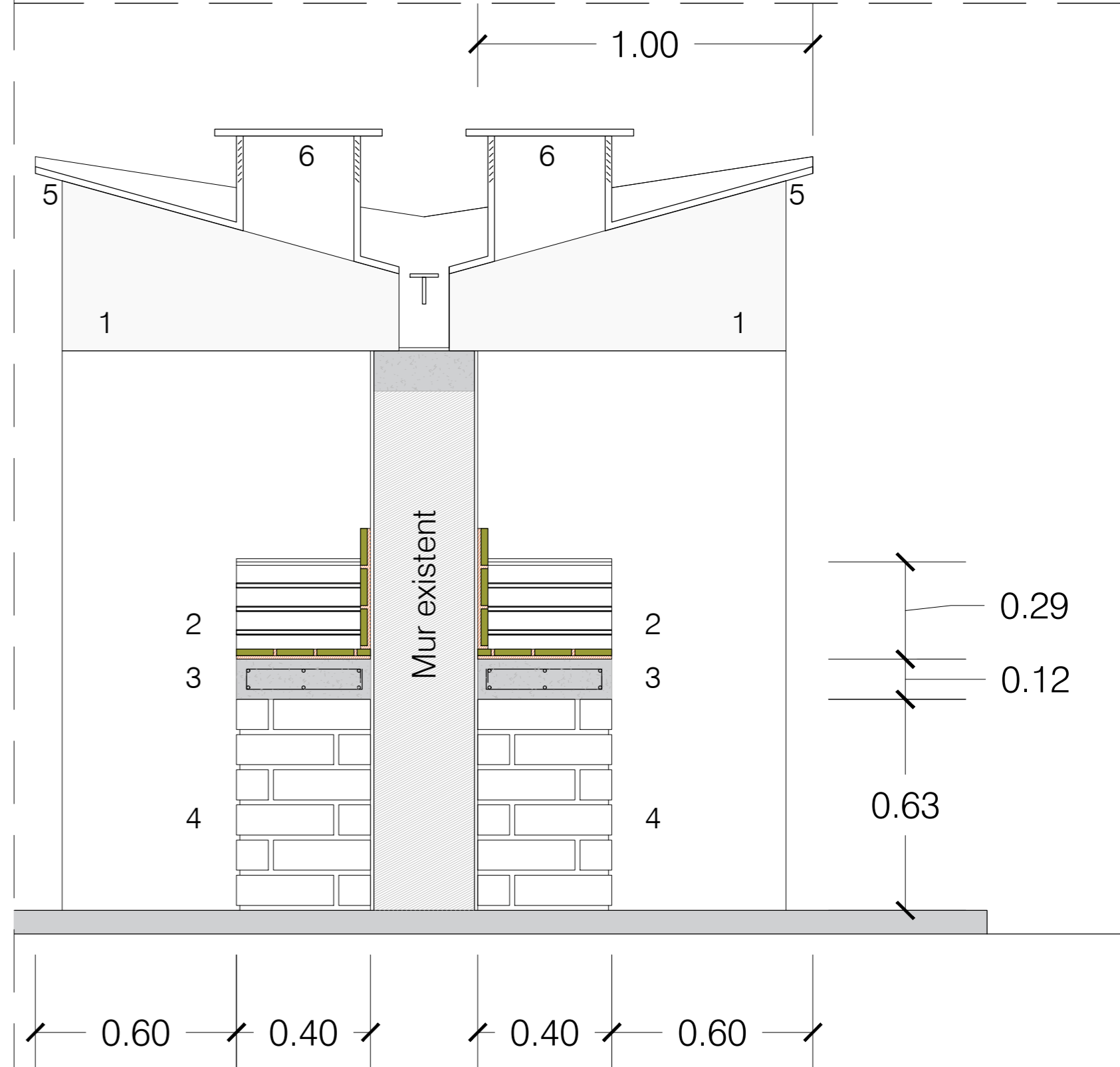
1. Perfil "U" de xapa de inoxidable de 1.5mm d'espessor amb vareta Ø8mm soldada i ancorada amb resina epòxid com a guia de graelles.
2. Maó massís refractari de 22x11x5cm.
3. Junts de maó amb morter refractari.
4. Plaqueta refractària rebuda amb morter refractari de dimensions 10.7x11x2cm.
5. Morter refractari per plaqueta.
6. Llosa de formigó de 12cm de esp. armada amb mallat Ø10mm #15x15cm.
7. Paret de fàbrica de maó calat tipus Gero vista de suport de llosa de formigó.



ALÇAT TIPUS DE BARBACOES
ESC: 1/40

DETALL ALÇAT BARBACOA

ESC: 1/15



LLEGENDA:

1. Tancament amb folre de xapa de 10mm.
2. Maó massís refractari de 22x11x5cm.
3. Llosa de formigó de 12cm de esp. armada amb mallat Ø10mm #15x15cm.
4. Paret de fàbrica de maó calat tipus Gero vista de suport de llosa de formigó.
5. Marquesina en xapa de 2mm i estructura de perfils metàl·lics.
6. Ventilacions xemeneies sortides de fum.

Obres de millora de les àrees de lleure i altres espais del Parc de Collserola "Can Coll".
Documentació Tècnica

Restaurant Torrent de CAN COLL, Km 2 de BV-1415
08290 CERDANYOLA DEL VALLÈS (BARCELONA)

Situació
DETALLS ADEQUACIÓ BARBACOES TIPUS
Contingut

Jose Noriega y León
Plz. Eguilaz, 8 BIS, 3º 2ª - 08017 Barcelona (BCN) Tel 678 874 424
C/ Lleó Fontova, 28-30 1º - 08913 Badalona (BCN) E-mail: tec.noriega@apabcn.cat

E: 1/ 100 DIN-A2

5.0

Nº Plànol

BBQ_CC

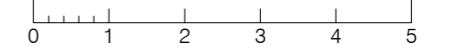
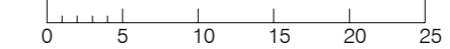
Referència

2008/166-PO

May 2024

Fecha

E: 1/ 50 DIN-A2



ANNEX FOTOGRÀFIC



Barbacoes tipus 1



Barbacoes tipus 2



Barbacoes tipus 3



Fluxors / safarejos de barbacoes tipus 2



Fluxors / safarejos de barbacoes tipus 3



Barbacoes actuals metàl·liques