

ANNEX .

DOCUMENTACIÓ A PRESENTAR DE CARÀCTER TÈCNIC

Paisatge i Biodiversitat
Ajuntament de Girona

MEMÒRIA TÈCNICA

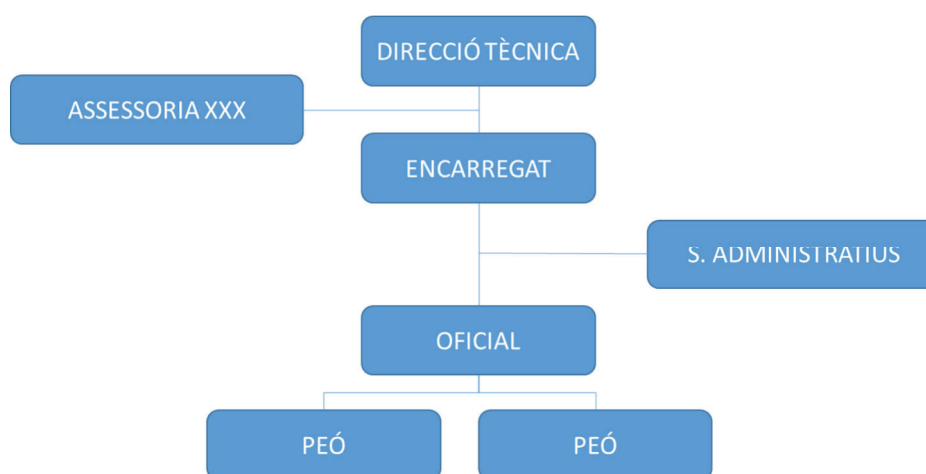
S'haurà de presentar una memòria signada pel licitador expressiva dels serveis que són objecte del contracte, paper DIN-A4, lletra tipus Arial mida 11, interlineat senzill. Les memòries que no segueixin les especificacions d'aquest annex no es valoraran. L'ordre dels apartats que ha d'incloure la memòria, el format i la informació que ha d'incloure cada apartat s'especifiquen a continuació: (Cal tenir present que els exemples, organigrames, etc. són simulats i no tenen perquè semblar-se a la realitat.) Per a la descripció de les valoracions es descriuen al PCAP.

Pel que fa als Lots de 1 a 6 reservats a Centres especials de Treball caldrà a més presentar la memòria del projecte d'inserció sociolaboral i el de la proposta de coordinació del territori, seguint les descripcions de l'apartat de criteris de valoració del PCAP.

1. Estructura organitzativa

Caldrà presentar l'organigrama de l'equip tècnic i de treball destinat al servei, amb estructura organitzativa i dedicació i tasques de cada persona.

Aquest apartat no podrà superar 1 pàgina (A4, doble cara i Arial 11).



L'organigrama haurà de donar informació en relació a l'organització interna de l'empresa per l'execució del contracte, o sigui, flux d'informació i instruccions de treball, comunicació amb l'Ajuntament, resolució d'incidències, etc.

DIRECCIÓ TÈCNICA: (% dedicació – X hores). Tasques xxx

ASSESSORIA TÈCNICA (apartat específic)

ENCARGAT (% dedicació – X hores). Tasques xxx

OFICIAL (% dedicació – X hores). Tasques xxx

PEO (% dedicació – X hores). Tasques xxx

PEÓ (% dedicació – X hores). Tasques xxx




...

2. Descripció dels treballs:

Descripció dels treballs:

Breu descripció de les feines a realitzar, segons codificació del plec tècnic, en format fixa. Mitjans personals i de maquinària destinats per a cada tasca. Una fitxa per tasca.

Exemple:

2 GESPA SENSE REG											
2A GESPA SENSE REG (Superf < 1000 m2)											
GRH11331	Sega amb tallagespa helicoïdal autopropulsada, de 66 a 90 cm d'amplària de treball, en un enden inferior al 25%										
DESCRIPCIÓ	La sega es farà...										
MITJANS											
1 Oficial 1a jardiner											
1 Peó											
1 Tallagespa rotativa	HUSQVARNA LC247S ABS										
<table><tr><td>Combustible:</td><td>GASOLINA</td></tr><tr><td>Potència:</td><td>1,8 kW</td></tr><tr><td>Emissions CO2:</td><td>736,9 g/kWh</td></tr><tr><td>Any fabricació</td><td>2019</td></tr></table>	Combustible:	GASOLINA	Potència:	1,8 kW	Emissions CO2:	736,9 g/kWh	Any fabricació	2019			
Combustible:	GASOLINA										
Potència:	1,8 kW										
Emissions CO2:	736,9 g/kWh										
Any fabricació	2019										
1 Desbrossadora elèctrica	ECHO ECDST-58V										
<table><tr><td>Combustible:</td><td>ELÈCTRICA</td></tr><tr><td>Potència:</td><td>1,11 kw</td></tr><tr><td>Emissions CO2:</td><td>450 g/kWh</td></tr><tr><td>Any fabricació</td><td>2021</td></tr></table>	Combustible:	ELÈCTRICA	Potència:	1,11 kw	Emissions CO2:	450 g/kWh	Any fabricació	2021			
Combustible:	ELÈCTRICA										
Potència:	1,11 kw										
Emissions CO2:	450 g/kWh										
Any fabricació	2021										
1 Camió bolquet	ISUZU L35										
<table><tr><td>Combustible:</td><td>DIESEL</td></tr><tr><td>Nom. Emissions</td><td>Euro IV OBD-D</td></tr><tr><td>Potència:</td><td>150 cv</td></tr><tr><td>Emissions CO2:</td><td>285 g/km</td></tr><tr><td>Any fabricació</td><td>2017</td></tr></table>	Combustible:	DIESEL	Nom. Emissions	Euro IV OBD-D	Potència:	150 cv	Emissions CO2:	285 g/km	Any fabricació	2017	
Combustible:	DIESEL										
Nom. Emissions	Euro IV OBD-D										
Potència:	150 cv										
Emissions CO2:	285 g/km										
Any fabricació	2017										

Relació de maquinària i vehicles

Malgrat la maquinària i vehicles a utilitzar s'hauran descrit a l'apartat Descripció de les feines, caldrà presentar una taula amb totes les màquines i vehicles que s'utilitzaran en aquest contracte, ordenades per tipologia i amb la següent descripció:

MAQUINÀRIA

	MARCA	MODEL	ANY FABRICACIÓ	FONT ENERGIA	POTÈNCIA	EMISSIONS CO2
Segadores	HUSQVARNA	LC247S ABS	2019	GASOLINA	1,8 KW	736,9 g/kWh
	...					
Desbrossadores	ECHO	ECDST-58V	2021	ELÈCTRICA	1,11 KW	450 g/kWh
	...					

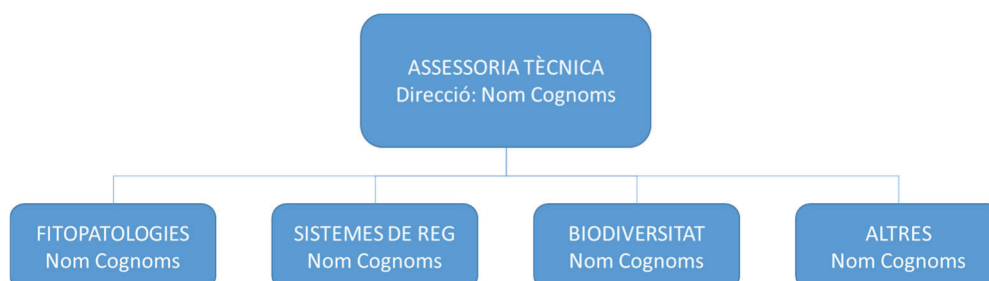
VEHICLES

	MARCA	MODEL	ANY FABRICACIÓ	FONT ENERGIA	POTÈNCIA	EMISSIONS CO2
	RENAULT	KANGOO	2020	ELÈCTRICA		
	...					

3. Equip tècnic de suport

Caldrà presentar l'organigrama de l'equip tècnic de suport destinat al servei, amb estructura organitzativa i dedicació i tasques de cada persona. S'entén per equip tècnic de suport com aquell que assessorarà tècnicament en les feines més complexes o de caràcter més tècnic com aplicació fitosanitaris, identificació de patologies, sistemes de reg, increment de la biodiversitat, etc.

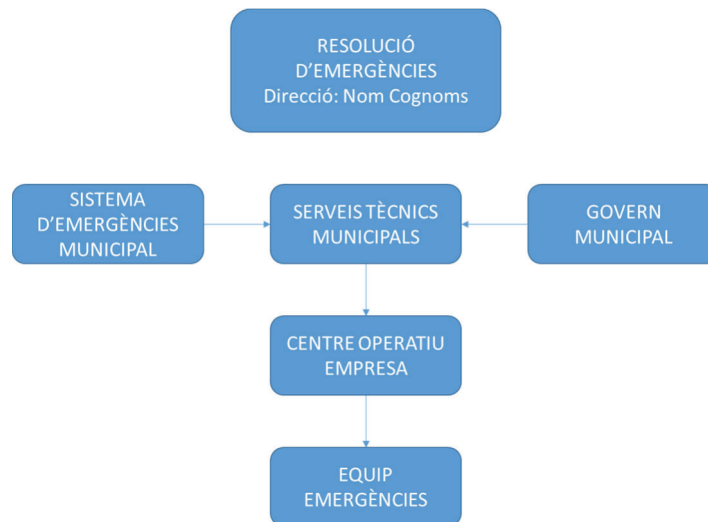
Aquest apartat no podrà superar 3 pàgines (A4, doble cara i Arial 11).



S'aportarà currículum de cada persona tècnica de suport annexat a la memòria.

4. Resolució d'emergències i urgències

Aquest apartat no podrà superar 1 pàgina (A4, doble cara i Arial 11).



Descripció del servei de resolució d'emergències

Dades de contacte

Temps de reacció i mitjans d'actuació

5. Bones pràctiques ambientals

S'explicaran aquelles actuacions que l'empresa adjudicatària pugui desenvolupar amb mitjans propis durant la vigència del contracte. Les actuacions hauran de ser clares, concises i justificades, amb amidaments o unitats. Es podran incorporar fotografies, gràfics, etc. per facilitar la comprensió de l'actuació.

Les actuacions han d'estar encaminades a la millora de la biodiversitat. No es valoraran actuacions relacionades amb la modernització de la maquinària o parc mòbil, o altres millores ambientals relacionades amb l'empresa.

Aquest apartat no podrà superar les 2 pàgines (lot 1, 2, 3, 4, 5 i 6) (A4, doble cara i Arial 11), una per proposta.

6. Pla de treball

Es farà una fitxa cronograma per a cada lot. Caldrà indicar la previsió i distribució de les feines previstes en el plec tècnic, el seguiment i control per part de la pròpia empresa. Es valorarà l'estructura, detall i coherència. El detall pot arribar a ser per sectors diferenciats o agrupacions homogènies d'aquests sectors.

s094 - PARC DEL MIGDIA			GENER				FEBRER				MARÇ				ABRIL				MAIG				JUNY				JULIOL				AGOST				SEPTEMBRE				OCTUBRE				NOVEMBRE				DESEMBRE				
			1	2	3	4	5	6	7	8	9	10	11	12	13	14	15	16	17	18	19	20	21	22	23	24	25	26	27	28	29	30	31	32	33	34	35	36	37	38	39	40	41	42	43	44	45	46	47	48	49
GESPA AMB REG																																																			
GRH11631	Sega	18																																																	
FR3A4010	Adob	1																																																	
FR711GI01	Ressembra	1																																																	
FR711GI02	Escarificat	1																																																	
GESPA SENSE REG																																																			
GRH11631	Sega	10																																																	
FR711GI01	Ressembra	1																																																	
FR711GI02	Escarificat	1																																																	
PRAT																																																			
GRH1GI01	Desbrossat	5																																																	
FR711GI03	Ressembra																																																		
TANCA VEGETAL																																																			
FR26GI03	Escarificat	3																																																	
FRE6GI10	Retall	4																																																	
FRL21GI07	Fitos	1																																																	
FR662221	Plantació																																																		
FRF112230	Reg																																																		
FR3A4010	Adob																																																		
PR3SE254	Encoixinat																																																		
PARTERRE VEGETAL																																																			
FR26GI03	Escarificat	2																																																	
FRE6GI10	Retall	2																																																	
FR662221	Plantació																																																		
FRF112230	Reg																																																		
FR3A4010	Adob	1																																																	
PR3SE254	Encoixinat																																																		
SAULÓ																																																			
FR26GI02	Entrecavat	3																																																	
FR31P91A1	Aportació sauló																																																		
CAMINS																																																			
GRH1GI01	Desbrossat	6																																																	

Data prevista
Període previst
☉ Control per part de l'empresa

NOTA IMPORTANT: AIXÒ NOMÉS ÉS UN MODEL. LES DATES DE REFERÈNCIA SÓN ALEATÒRIES

