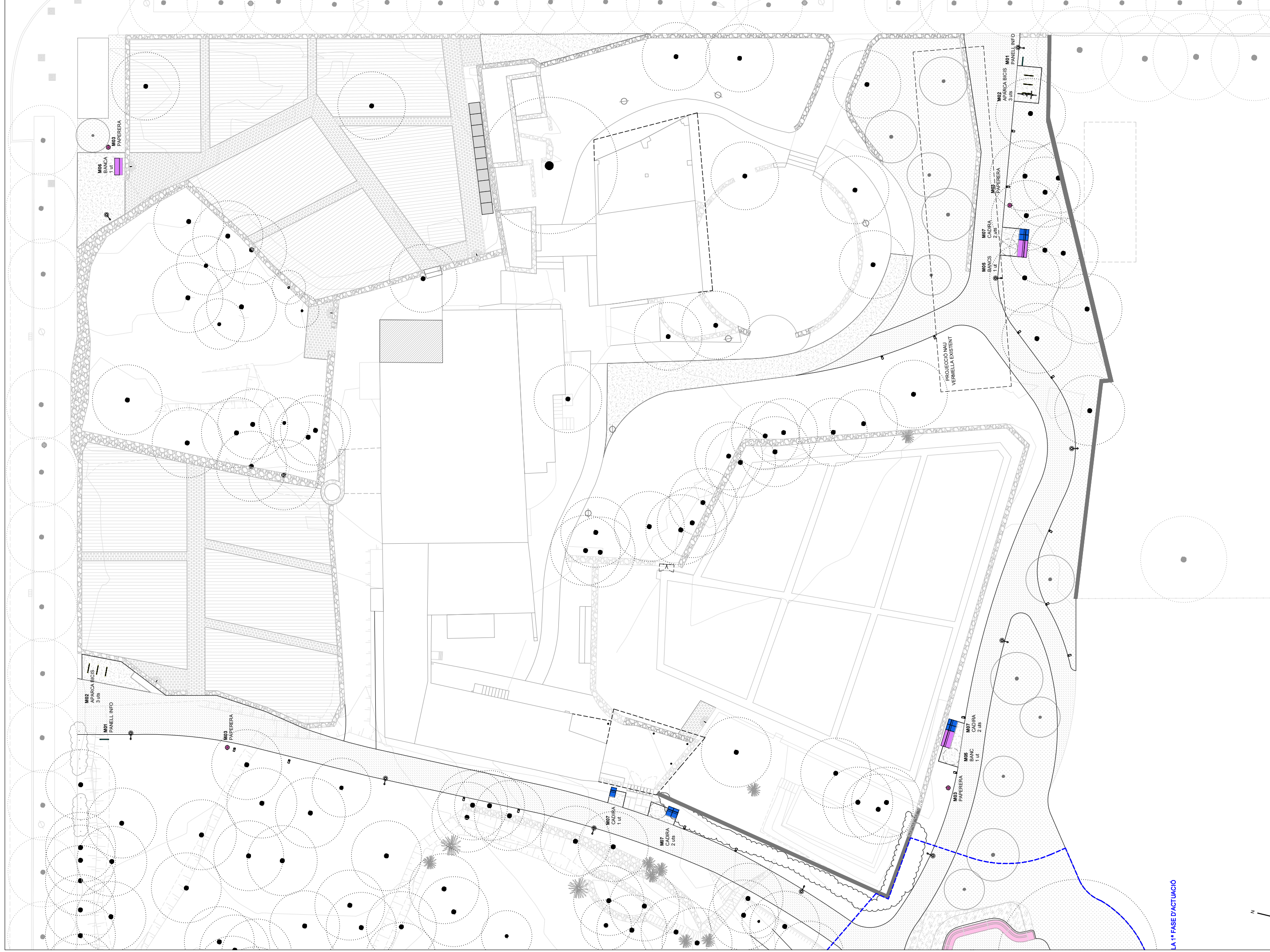


NÚM. A24-04_B08_Mobiliari.dwg	B08-1	PLÀNOL	MOBILIARI - PLANTA GENERAL	PROJECTE BÀSIC-EXECUTIU - MILLORA DELS PASSEIGS, ZONES ESTAR I HORTS A L'ILLA DE LES MATES
ESCALA A3 A1	1:550	© AUTORS	Estudio Alé m paula navarro mazon, arq.	PROMOTOR
DATA MAG 2025		COL·LABORADORS		EMPLAÇAMENT
<small>Aquest plànol és propietat d'Estudi Alé m. Qualsevol reproducció total o parcial d'aquest plànol sense autorització expressa i per escrit del seu autor.</small>			<small>A24-04</small> <small>AJUNTAMENT D'OLOT</small> <small>CR. BILLES LORENZANA, 4, 1r. 17800 OLOT (Girona) Espanya Tel (+34) 699031157 estudi@estudiroleam.com</small> <small>... ..</small> <small>POLIGON 4 PARCEL·LA 48. 17800 OLOT</small>	



LA 1ª FASE D'ACTUACIÓ

NÚM.
A24-04_B08-Mobiliari.dwg
ESCALA A3
A1
DATA
MAG 2025

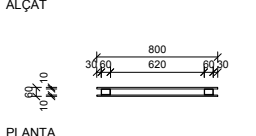
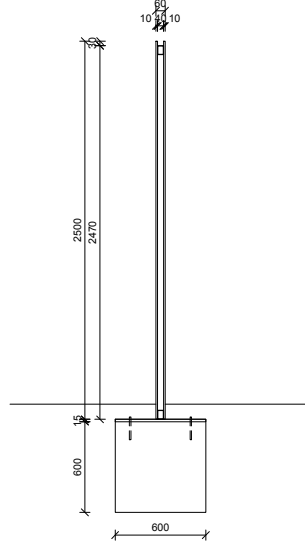
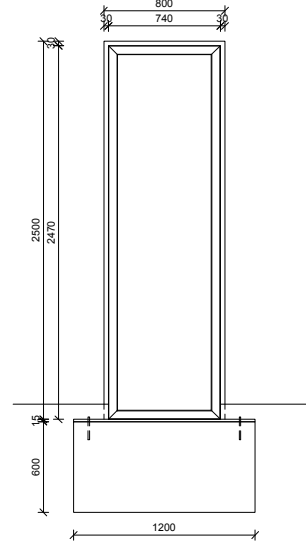
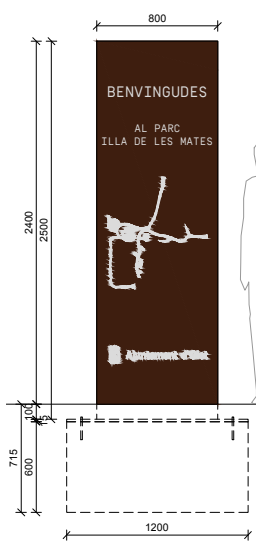
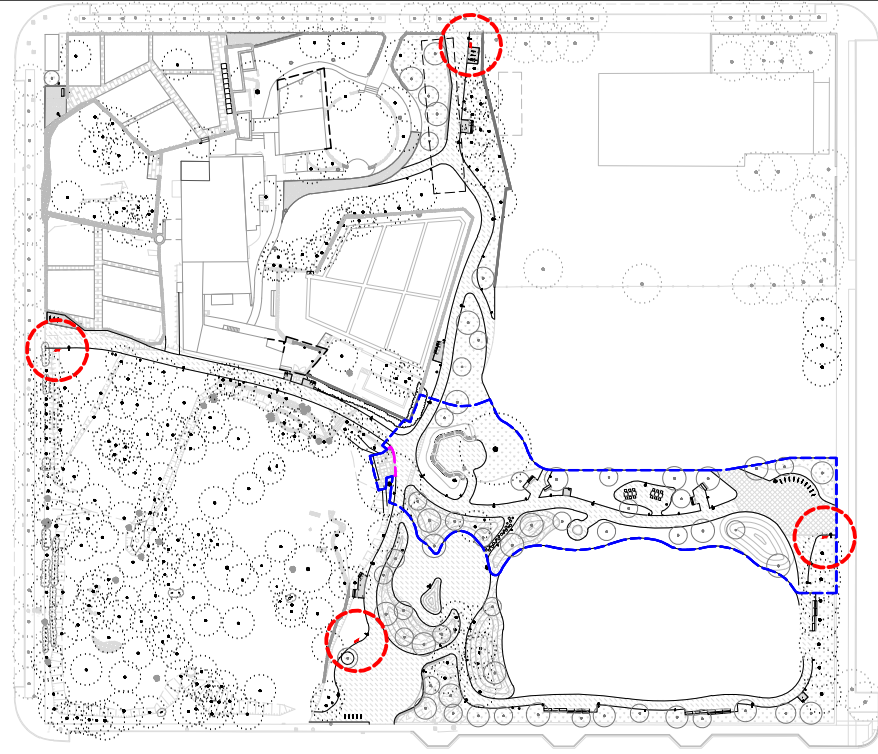
PLANOL
© AUTORS
COL·LABORADORS

MOBILIARI - PLANTA
Estudio Alé m
paula navarro mazon, arq.
Cr. Blassa Lorenzana, 4, 1r, 17800 Olot (Girona) Espanya tel (+34) 699031157 estudi@estudiocalem.com

PROJECTE BÀSIC-EXECUTIU - MILLORA DELS PASSEIGS, ZONES ESTAR I HORTS A L'ILLA DE LES MATES
AJUNTAMENT D'OLOOT
POLIGON 4 PARCEL·LA 48. 17800 OLOT

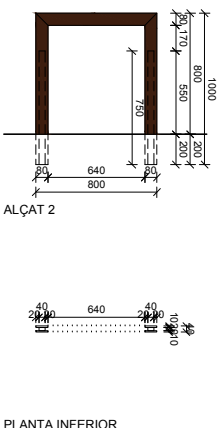
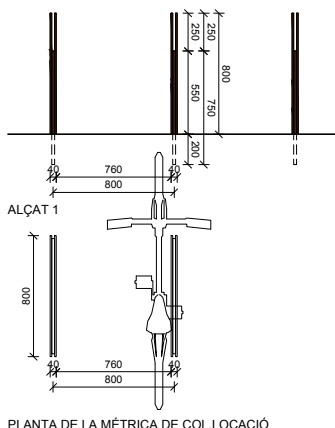
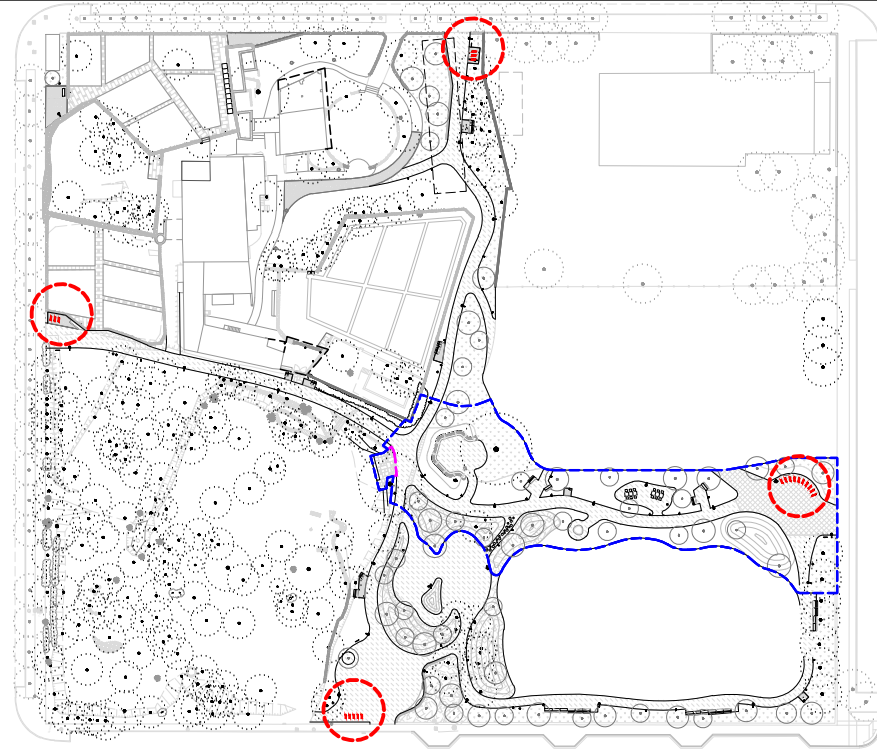
Aquest plànol és propietat d'Estudi Alé m. Queda prohibida la reproducció total o parcial del seu contingut sense autorització expressa i per escrit del seu autor.

SITUACIÓ AL PROJECTE



NOTA: EN FASE D'OBRA, PRÈVIAMENT A LA FABRICACIÓ D'AQUEST ELEMENT, S'HAURÀ DE REALITZAR EL CÀLCUL DEL DIMENSIONAMENT DE LA CIMENTACIÓ I DELS ELEMENTS D'ANCORATGE.

SITUACIÓ AL PROJECTE



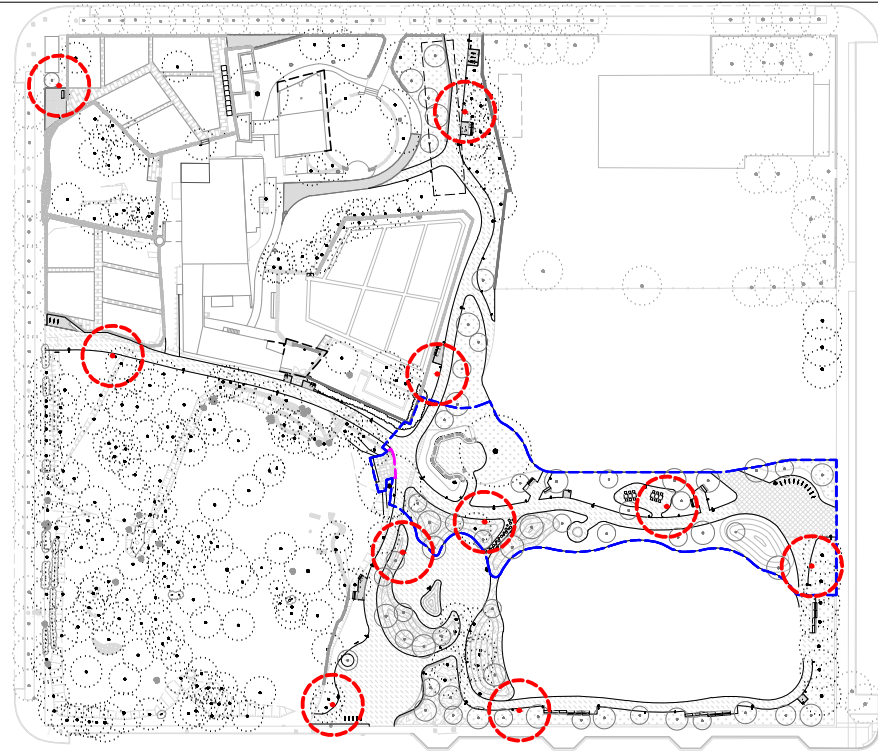
M01

ELEMENT	PANEL·L INFO
MODEL	DISSENY A MIDA
TIPOLOGIA	-
DIMENSIONS	800 x 60 x 2400 mm (visible)
PES	-
MATERIAL	DUES XAPES D'ACER CORTEN 2500x800x10mm; ESPAÇADOR AMB TUBULAR D'ACER CORTEN 60x40mm; PLACA D'ANCORATGE DE 1200x600x15mm AMB PERNS.
ACABAT	NATURAL
QUANTITAT	4 uts (1 ut en Fase 1)

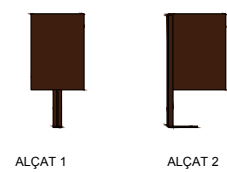
M02

ELEMENT	APARCABICILETES
MODEL	DISSENY A MIDA
TIPOLOGIA	-
DIMENSIONS	800 x 800 x 40 mm
PES	-
MATERIAL	DUES XAPES EN FORMA DE 'U' FORMADES PER PLETINA D'ACER CORTEN 80x10mm; ESPAÇADOR AMB PLETINA D'ACER CORTEN 40x20mm
ACABAT	NATURAL
QUANTITAT	21 uts (10 uts en Fase 1)

SITUACIÓ AL PROJECTE



IMATGES DEL PRODUCTE



ALÇAT 1

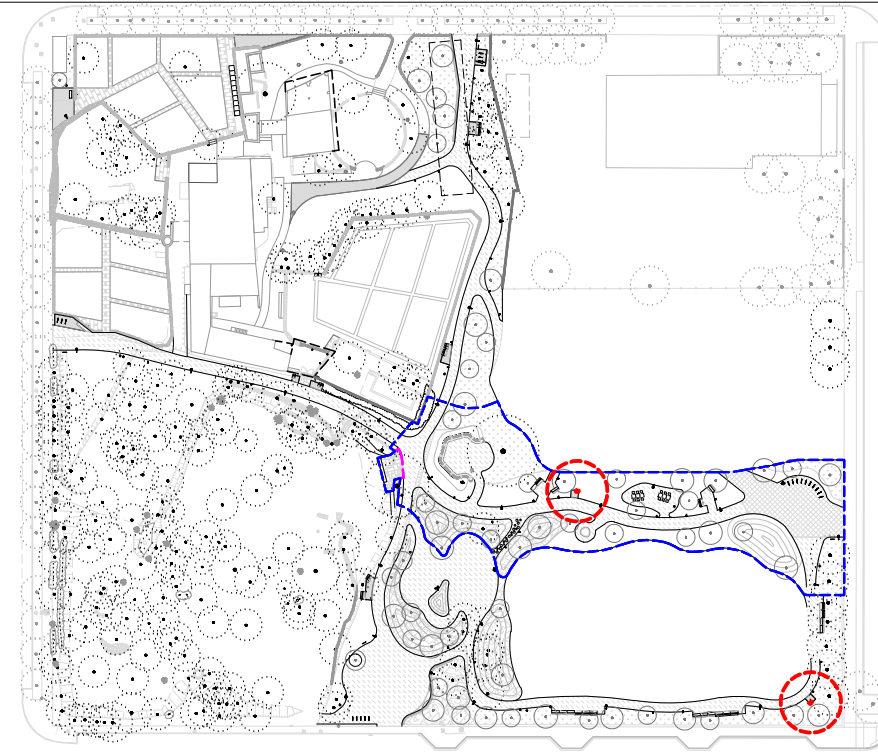
ALÇAT 2



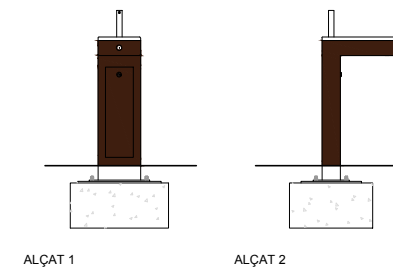
PLANTA

M03	ELEMENT	PAPERERA
	MODEL	ESCOFET - MORELLA BIN
	TIPOLOGIA	PAPERERA DE DISSENY SENZILL I ELEMENTAL AMB UNA ÚNICA POTA D'ANCORATGE A TERRA.
	DIMENSIONS	35 x 38 x 75 cm (50 L)
	PES	35 kg
	MATERIAL	ACER ZINCAT
	ACABAT	PINTAT EFECTE CORTÉN
	QUANTITAT	10 uts (3 uts en Fase 1)

SITUACIÓ AL PROJECTE

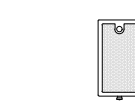


IMATGE DEL PRODUCTE



ALÇAT 1

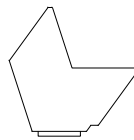
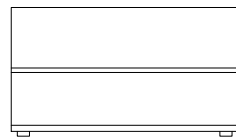
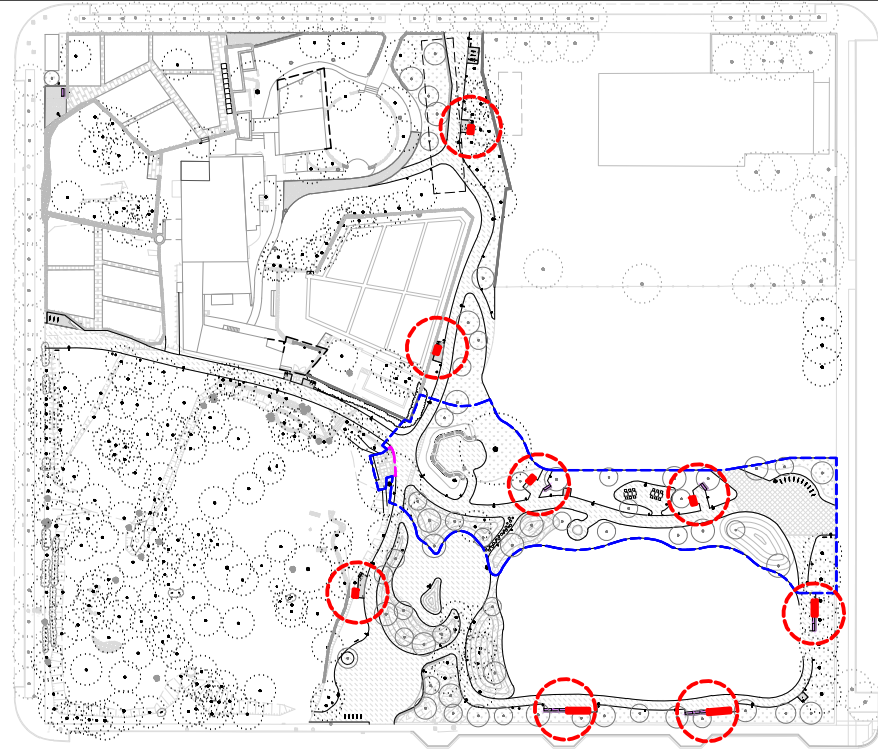
ALÇAT 2



PLANTA

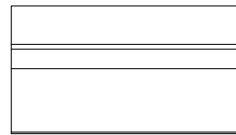
M04	ELEMENT	FONT
	MODEL	URBIDERMIS - CAUDAL
	TIPOLOGIA	FONT AMB PLSADOR MANUAL PER OFERIR AIGUA POTABLE A ESPAIS PÚBLICS. ACCESSIBLE
	DIMENSIONS	50 x 28 x 73 cm
	PES	75 kg
	MATERIAL	ACER
	ACABAT	COS DE XAPA D'ACER INOXIDABLE AISI 316 ACABAT IMPRIMAT I PINTAT DE COLOR CORTÉN. REIXA D'EVACUACIÓ D'AIGUA ANTIESQUITXADES I SAFATA INTERIOR D'ACER INOXIDABLE AISI 316 ACABAT ELECTROPOLIT MAT. ASSORTIDOR DE LLAUTÓ ACABAT CROMAT MAT I PLSADOR MODEL PRESTO.
	QUANTITAT	2 uts (1 ut en Fase 1)

SITUACIÓ AL PROJECTE



ALÇAT 1

ALÇAT 2



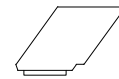
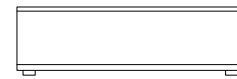
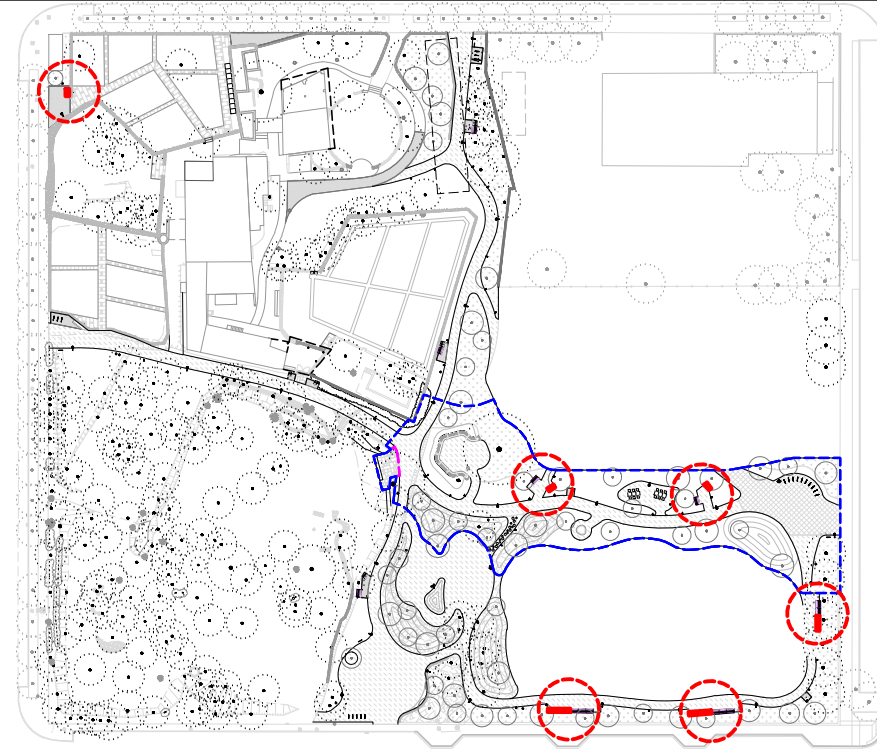
PLANTA



IMATGES DE REFERÈNCIA

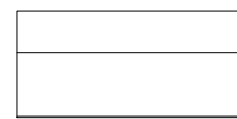
M05	ELEMENT	BANCA
	MODEL	URBIDERMIS - 108
	TIPOLOGIA	BANCA DE FORMIGÓ AMB RESPATLLER I REPOSABRAÇOS. ACCESSIBLE
	DIMENSIONS	150 x 84 x 85 (45) cm
	PES	1232 kg
	MATERIAL	FORMIGÓ DECAPAT I HIDRÒFUG
	ACABAT	GRIS
	QUANTITAT	13 uts (2 uts en Fase 1)

SITUACIÓ AL PROJECTE



ALÇAT 1

ALÇAT 2



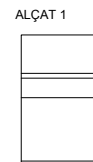
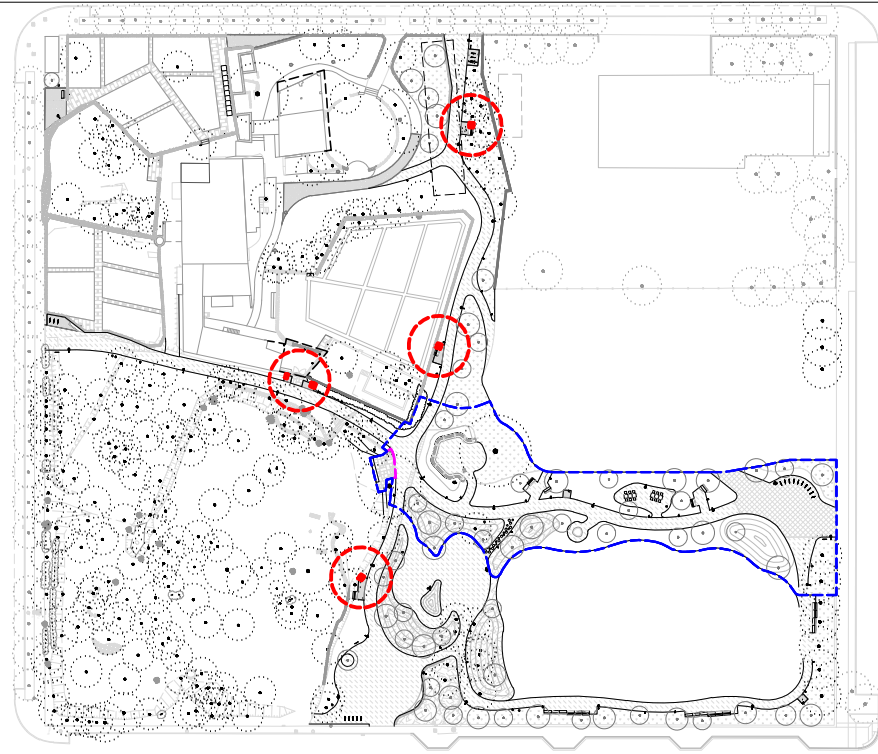
PLANTA



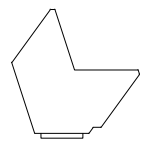
IMATGES DE REFERÈNCIA

M06	ELEMENT	BANCA
	MODEL	URBIDERMIS - 108
	TIPOLOGIA	BANCA DE FORMIGÓ SENSE RESPATLLER
	DIMENSIONS	150 x 70 x 45 cm
	PES	644 kg
	MATERIAL	FORMIGÓ DECAPAT I HIDRÒFUG
	ACABAT	GRIS
	QUANTITAT	11 uts (2 uts en Fase 1)

SITUACIÓ AL PROJECTE



ALÇAT 1



ALÇAT 2

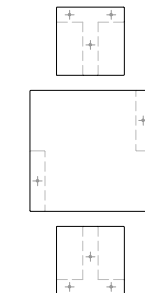
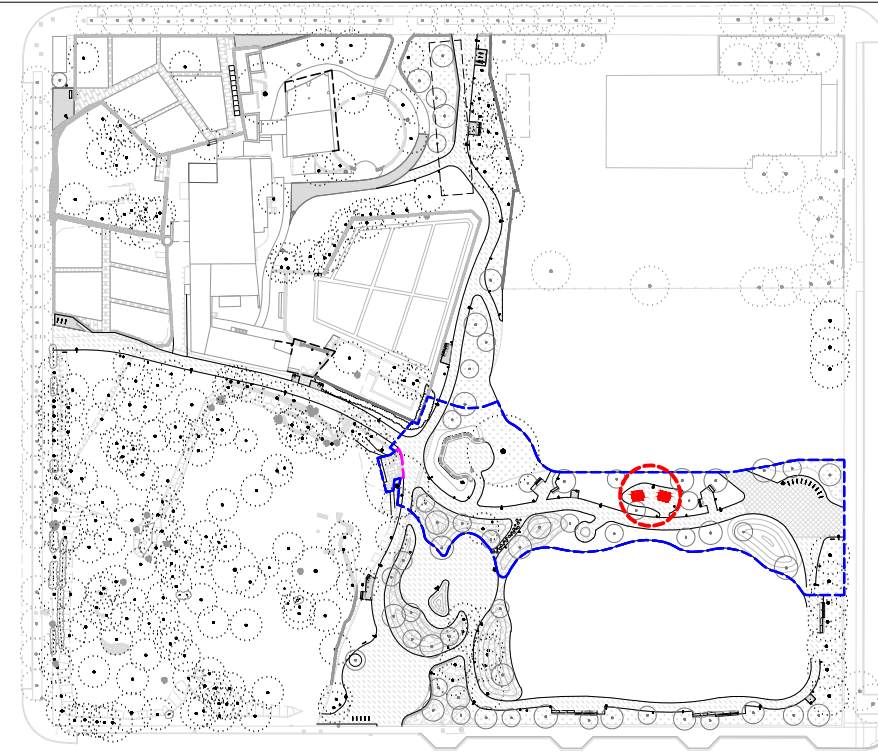


IMATGE DE REFERÈNCIA

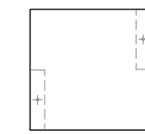
M07

ELEMENT	CADIRA
MODEL	URBIDERMIS - 108
TIPOLOGIA	CADIRA INDIVIDUAL DE FORMIGÓ AMB RESPATLLER (REPOSABRAÇOS QUAN CALGUI PER ACCESSIBILITAT), PER CONFORMAR BANCOS-AGRUPACIONS LINEALS
DIMENSIONS	48 x 84 x 85 (45) cm
PES	400 kg
MATERIAL	FORMIGÓ DECAPAT I HIDRÒFUG
ACABAT	GRIS
QUANTITAT	9 uts (0 uts en Fase 1)

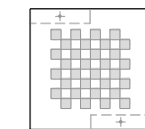
SITUACIÓ AL PROJECTE



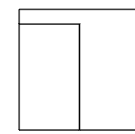
AGRUPACIÓ



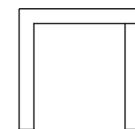
PLANTA A



PLANTA B



ALÇAT 1



ALÇAT 2

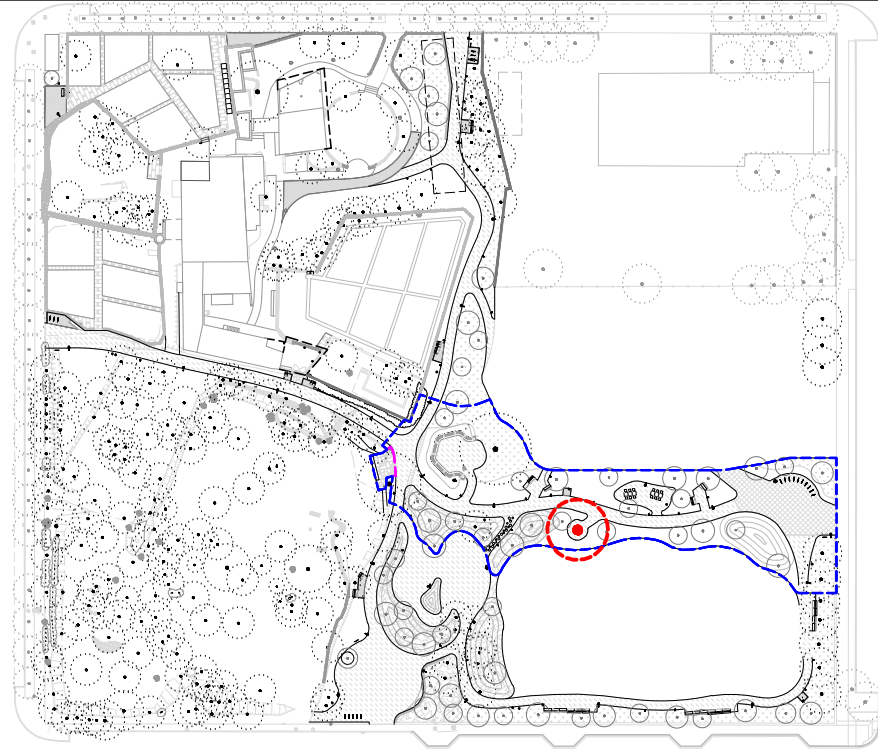


IMATGES DE REFERÈNCIA

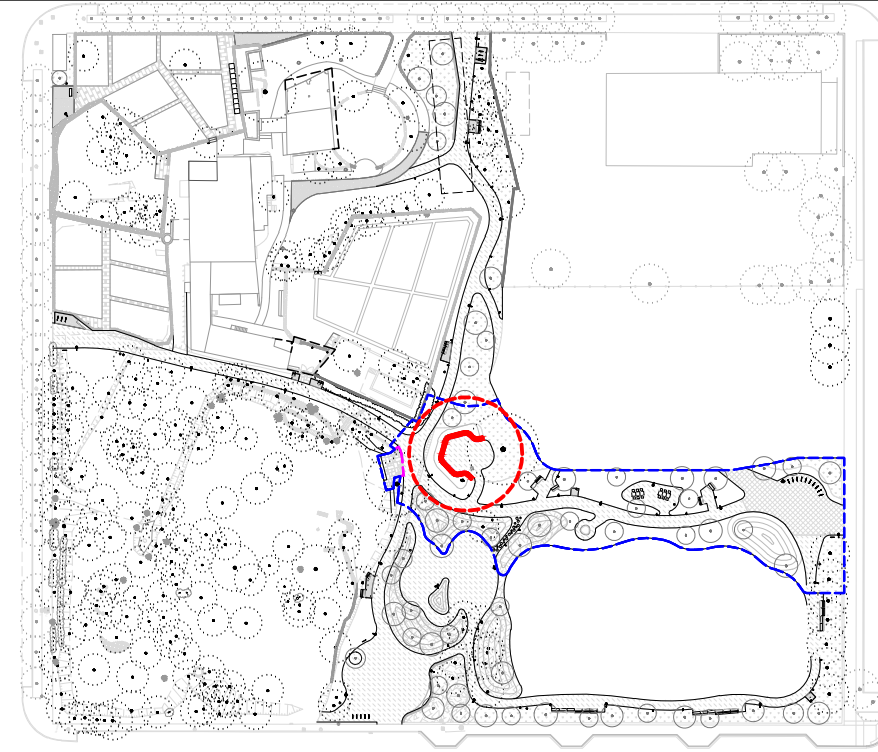
M08

ELEMENT	TAULES I TAMBORETS
MODEL	ESCOFET - PRAT
TIPOLOGIA	CONJUNT DE TAULA I TAMBORET DE FORMIGÓ EMMOTLLAT
DIMENSIONS	TAULA 80 x 80 x 80 cm / TAMBORET 45 x 45 x 45 cm
PES	TAULA 290 kg / TAMBORET 115 kg
MATERIAL	FORMIGÓ DECAPAT I HIDRÒFUG
ACABAT	GRIS CA
QUANTITAT	TAULA 6 uts / TAMBORET 12 uts (Tots en Fase 1)

SITUACIÓ AL PROJECTE



SITUACIÓ AL PROJECTE



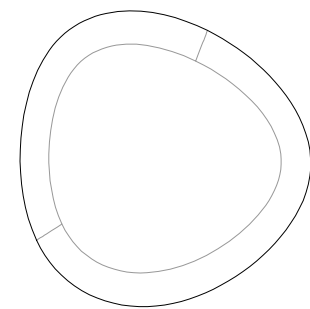
ALÇAT 1



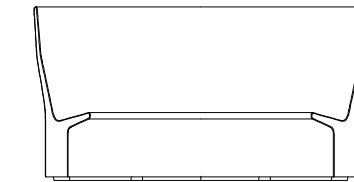
ALÇAT 2



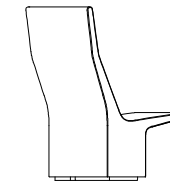
IMATGES DE REFERÈNCIA



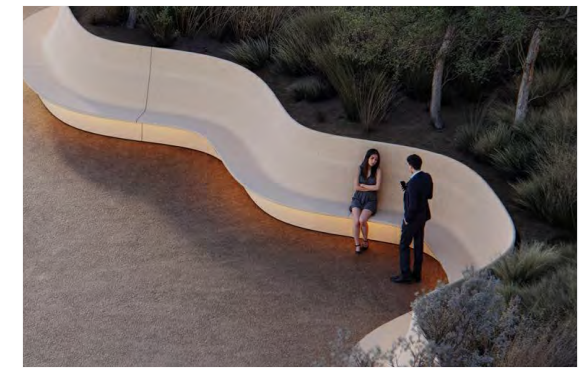
PLANTA



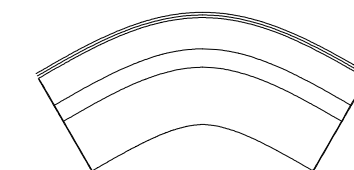
ALÇAT 1



ALÇAT 2



IMATGES DE REFERÈNCIA

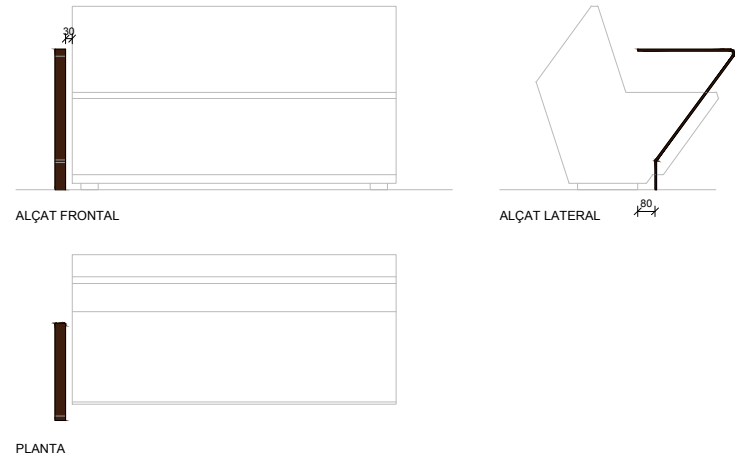


PLANTA

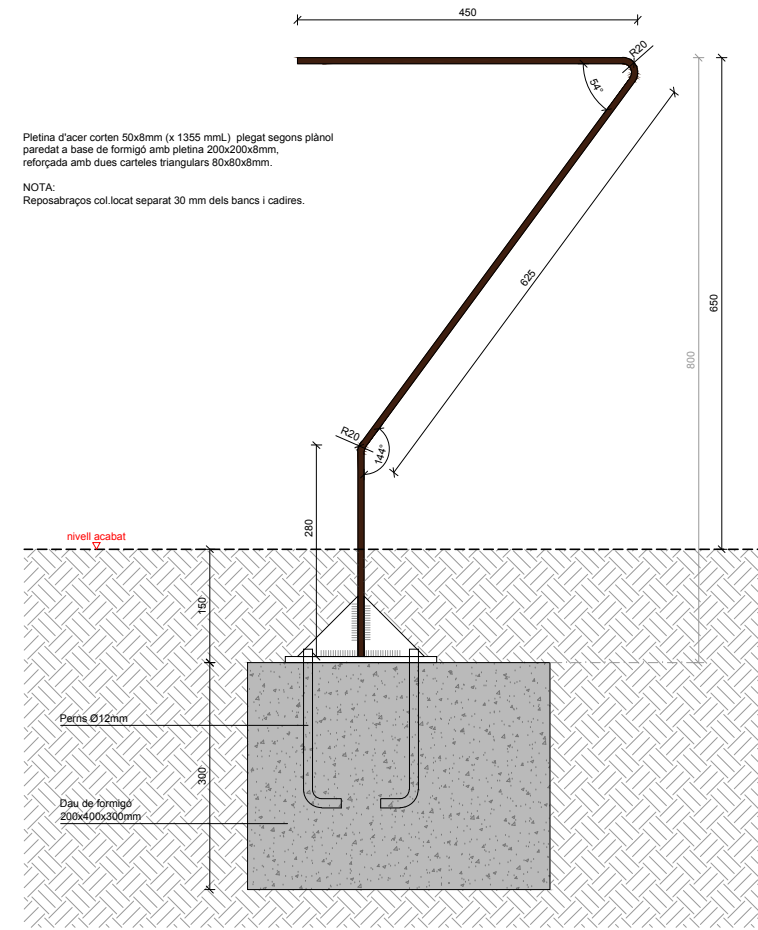
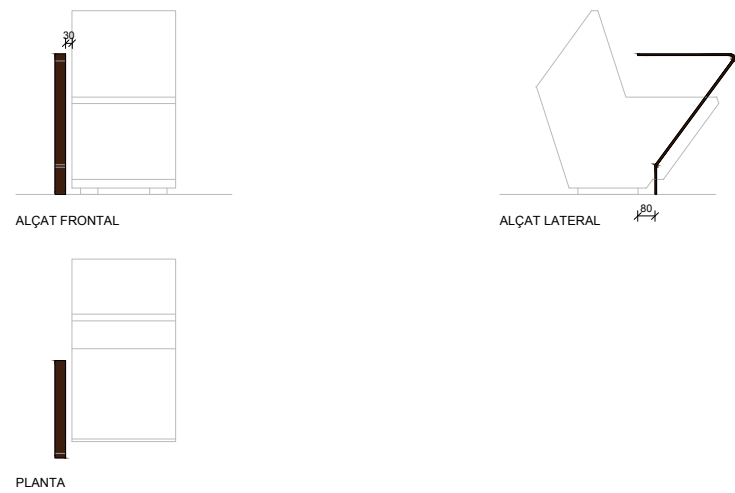
M09	ELEMENT	ELEMENT DE PAISATGE
	MODEL	ESCOFET - PETRA XL
	TIPOLOGIA	PEDRA DE PAISATGE PER UTILITZAR COM MOBILIARI DE DESCANS, ESPAI LÚDIC DE JOC O ELEMENT CONTEMPLATIU
	DIMENSIONS	195 x 192 x 50 cm
	PES	2027 kg
	MATERIAL	FORMIGÓ DECAPAT I HIDRÒFUG
	ACABAT	GRIS CA
QUANTITAT	1 ut (Tot en Fase 1)	

M10	ELEMENT	BANC PAISATGE
	MODEL	ESCOFET - GATHER
	TIPOLOGIA	SISTEMA MODULAR DE SEIENTS QUE PERMET CREAR UN ESPAI CONFORMAT, UN LLOC D'ESTADA, AL VOLTANT DEL PI CENTENARI, QUE EL POSA EN VALOR
	DIMENSIONS	200 x 70 x 40 cm
	PES	1200 kg
	MATERIAL	FORMIGÓ DECAPAT I HIDRÒFUG
	ACABAT	GRIS CA
QUANTITAT	COMPOSAT PER : MÒDUL RECTE: 3 uts ; MÒDUL CÒNCAU: 4 uts ; MÒDUL CONVEX: 2 uts ; MÒDUL TERMINAL: 2 uts (Tots en Fase 1)	

BANC

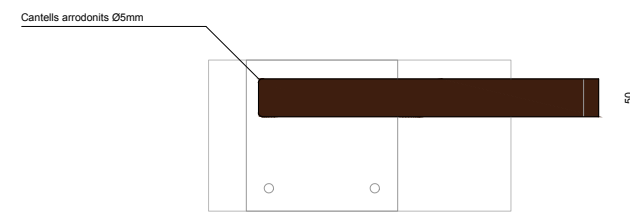


CADIRA

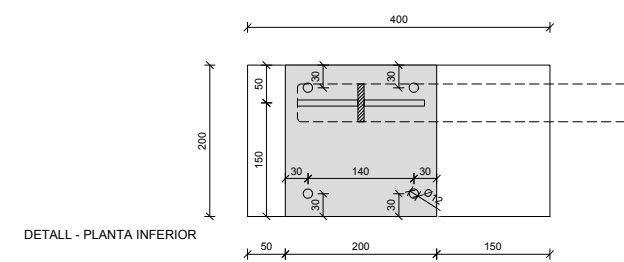


Pletina d'acer corten 50x8mm (x 1355 mmL) plegat segons plànol
 paredat a base de formigó amb pletina 200x200x8mm,
 reforçada amb dues cartelles triangulars 80x80x8mm.
 NOTA:
 Reposabraços col·locat separat 30 mm dels bancs i cadires.

DETALL - SECCIÓ

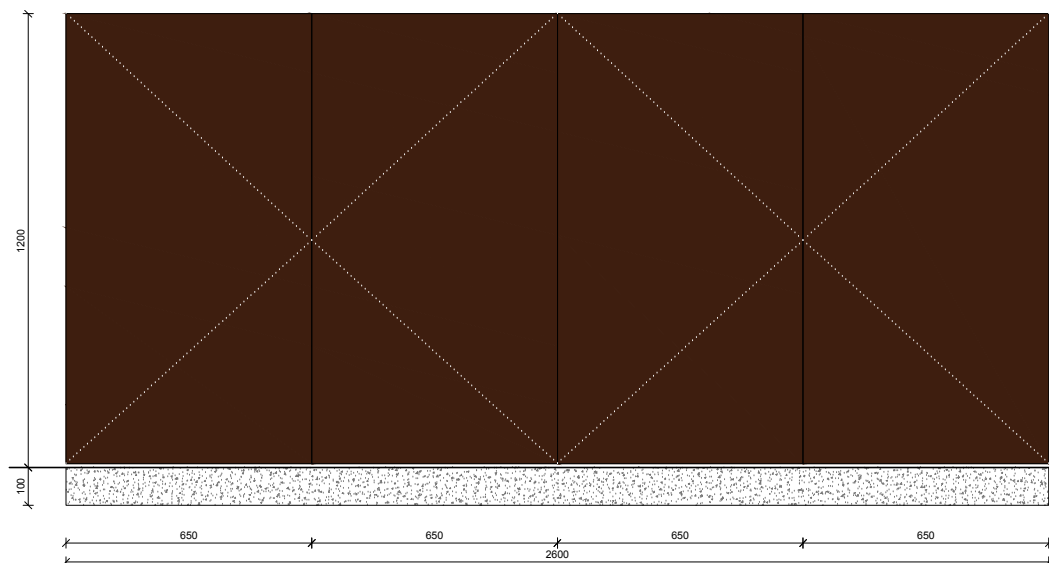


DETALL - PLANTA SUPERIOR

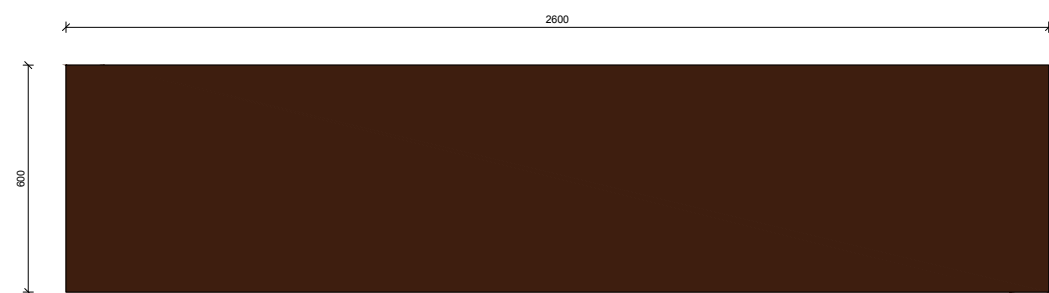


DETALL - PLANTA INFERIOR

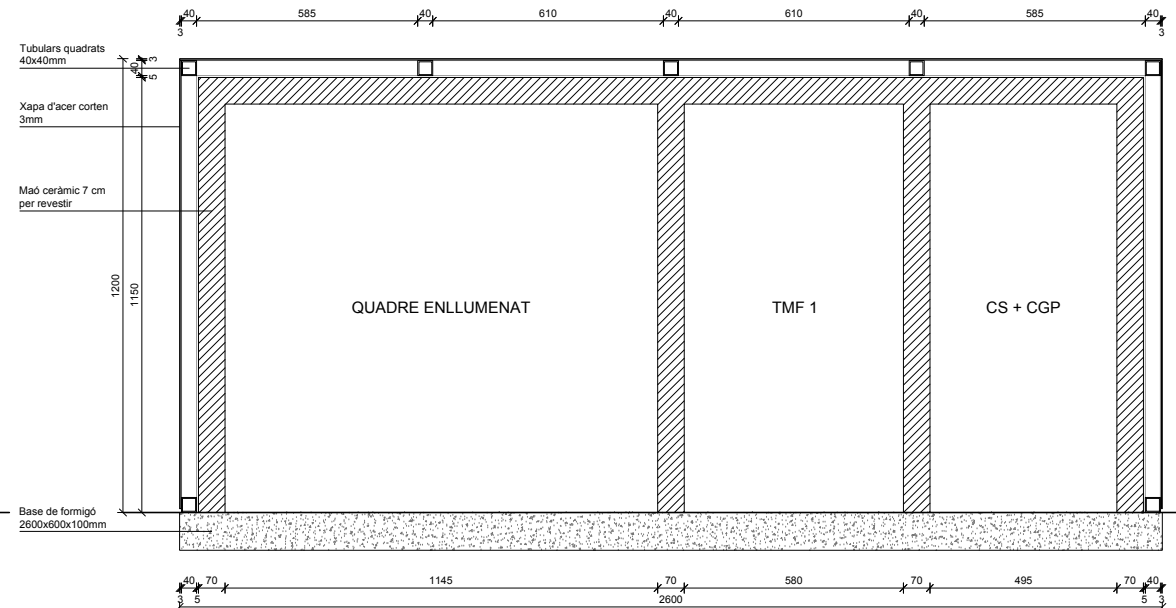
M11	ELEMENT	REPOSABRAÇOS
	MODEL	DISSENY A MIDA
	TIPOLOGIA	REPOSABRAÇOS FABRICAT AMB PLETINA D'ACER CORTEN 50x8 mm
	DIMENSIONS	450 x 800 mm
	PES	-
	MATERIAL	PLETINA D'ACER CORTEN 50x8 mm (x 1355 mmL) PLEGAT SEGONS PLÀNOL PAREDAT A BASE DE FORMIGÓ 200x400x300 mm AMB PLETINA 200x200x8 mm AMB PERNS Ø12mm. REFORÇADA AMB DUESCARTELES TRIANGULAS 80x80x8 mm.
	ACABAT	VERNIS INCOLOR MAT
		NOTA: REPOSABRASSOS COL·LOCAT SEPARAT 30 mm DELS BANCs I CADIREs
	QUANTITAT	18 uts (4 uts en Fase 1)



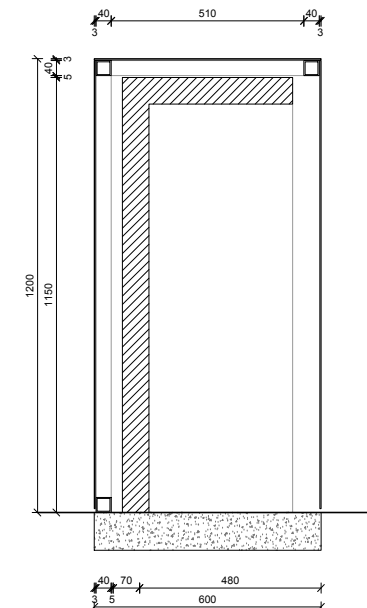
ALÇAT FRONTAL



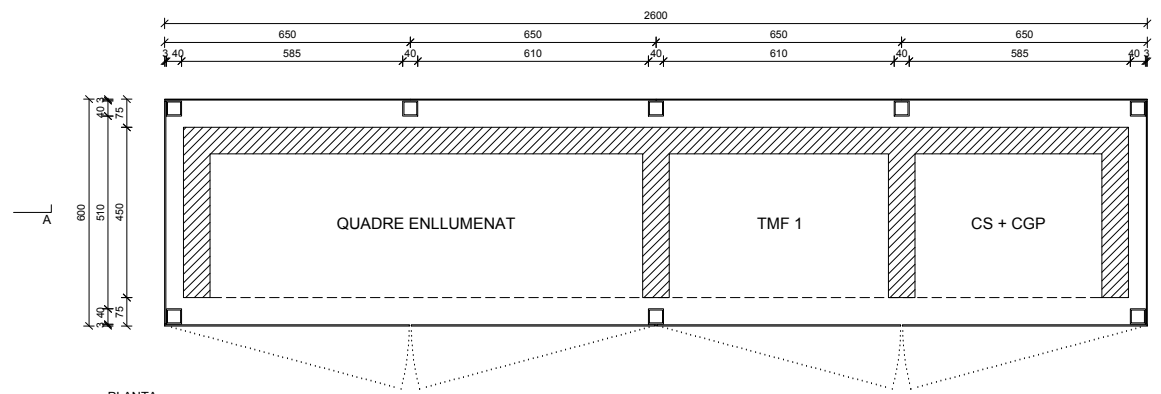
PLANTA SUPERIOR



SECCIÓ A



SECCIÓ B



PLANTA

NOTA: MIDES DEFINITIVES A REVISAR EN FASE D'OBRA, EN FUNCIÓ DE LES NECESSITATS DE LES INSTAL·LACIONS

M12	ELEMENT	ARMARI COMPTADORS
	MODEL	DISSENY A MIDA
	TIPOLOGIA	ARMARI ON COL·LOCAR EL QUADRE D'ENLLUMENAT, TMF I CS + CGP TMF
	DIMENSIONS	2600 x 600 x 1200 mm
	PES	-
	MATERIAL	MARCS DE TUBULAR QUADRAT DE 40x40mm REVESTIT TOT AMB XAPA D'ACER CORTEN DE 3mm I QUATRE PORTES PRÀCTICABLES TAMBÉ DE XAPA D'ACER CORTEN DE 3mm AMB UN PANY JIS A CASD'ACUNA D'ELLES. TOT SOBRE UNA PARET FETA AMB MAÓ CERÀMIC I UNA BASE DE FORMIGÓ.
	ACABAT	NATURAL
QUANTITAT	1 ut (1 ut en Fase 1)	



NÚM.
A24-04_B09_Illuminacio.dwg

ESCALA A3
A1

DATA
MAG 2025

B09-1
PLANOL

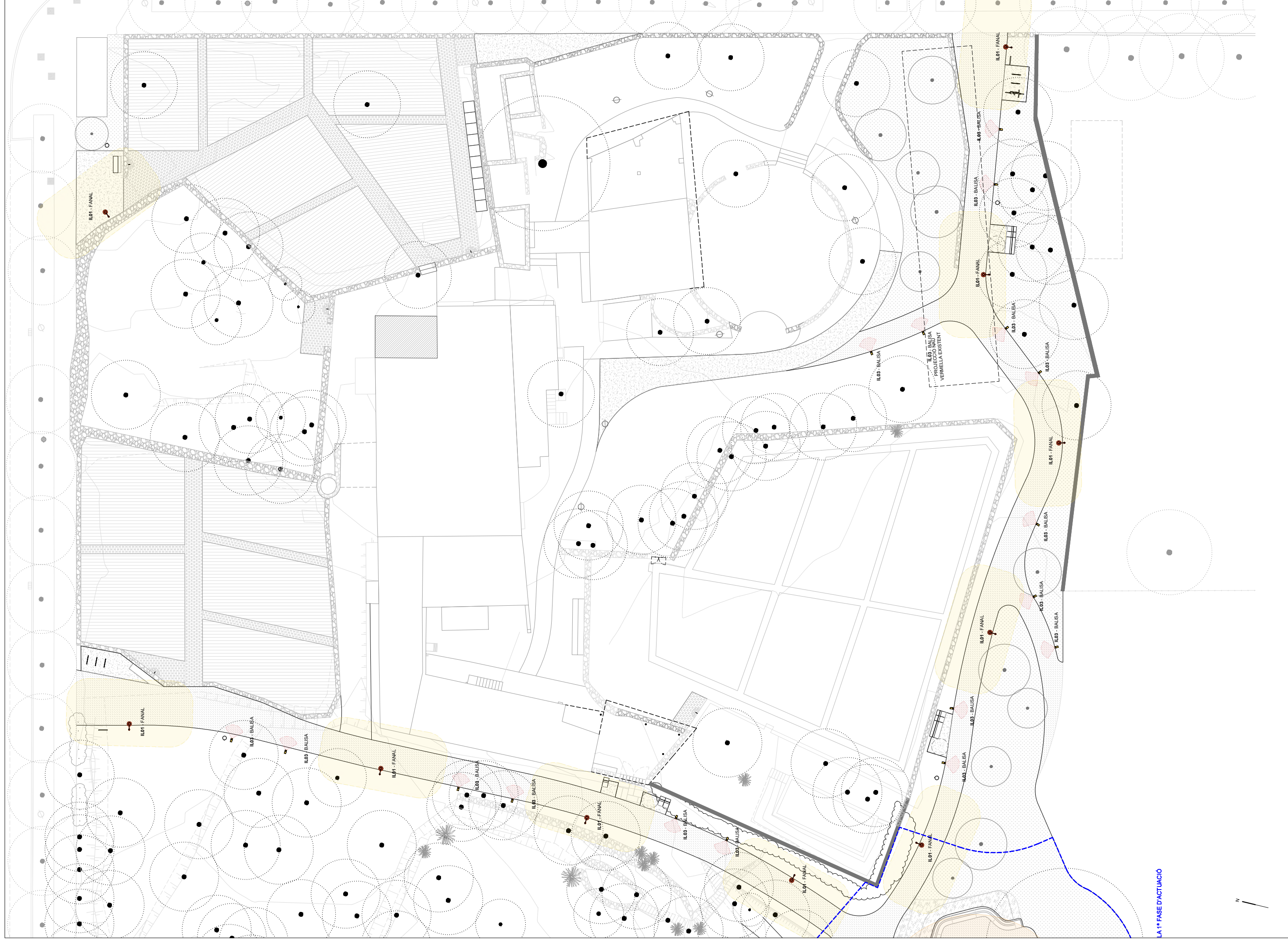
© AUTORS
COL·LABORADORS

ILLUMINACIÓ - PLANTA GENERAL
Estudio Alé m
paula navarro mazon, arq.
Cr. Blassa Lorenzana, 4, 1r. 17800 Olot (Girona) Espanya tel (+34) 699031157 estudio@estudioalem.com

PROMOTOR
EMPLAÇAMENT

PROJECTE BÀSIC-EXECUTIU - MILLORA DELS PASSEIGS, ZONES ESTAR I HORTS A L'ILLA DE LES MATES
AJUNTAMENT D'OLOT
POLIGON 4 PARCEL·LA 48. 17800 OLOT

Aquest plànol és propietat d'Estudi Alé m. Queda prohibida la reproducció total o parcial del seu contingut sense autorització expressa i per escrit del seu autor.



LA 1ª FASE D'ACTUACIÓ

NÚM.
A24-04_B09_Illuminacio.dwg
ESCALA A3
A1
DATA

B09-2-1
1:300
MAG 2025

PLANOL
© AUTORS
COL·LABORADORS

ILLUMINACIÓ - PLANTA
Estudio Alé m
paula navarro mazon, arq.
(+34) 699031157 estudio@estudioalem.com

PROJECTE BÀSIC-EXECUTIU - MILLORA DELS PASSEIGS, ZONES ESTAR I HORTS A L'ILLA DE LES MATES
AJUNTAMENT D'OLOT
PROMOTOR
EMPLAÇAMENT
POLIGON 4 PARCEL·LA 48. 17800 OLOT

Acordat pel projecte d'Estudi d'Actuació. Queda prohibida la reproducció total o parcial del seu contingut sense autorització expressa i per escrit del seu autor.



NÚM. A24-04_B09 Iluminacio.dwg
 ESCALA A3 A1
 DATA

B09-2-2
 1:300
 MAG 2025

PLÀNOL
 © AUTORS
 COL·LABORADORS

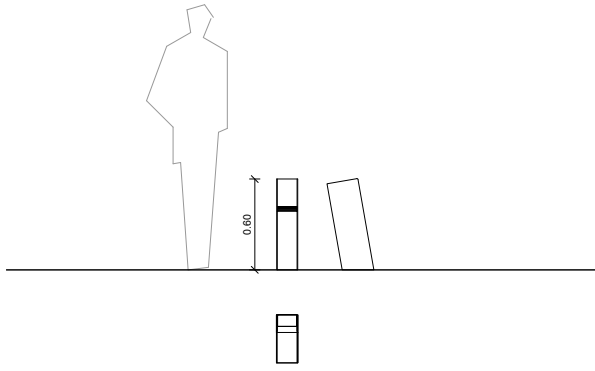
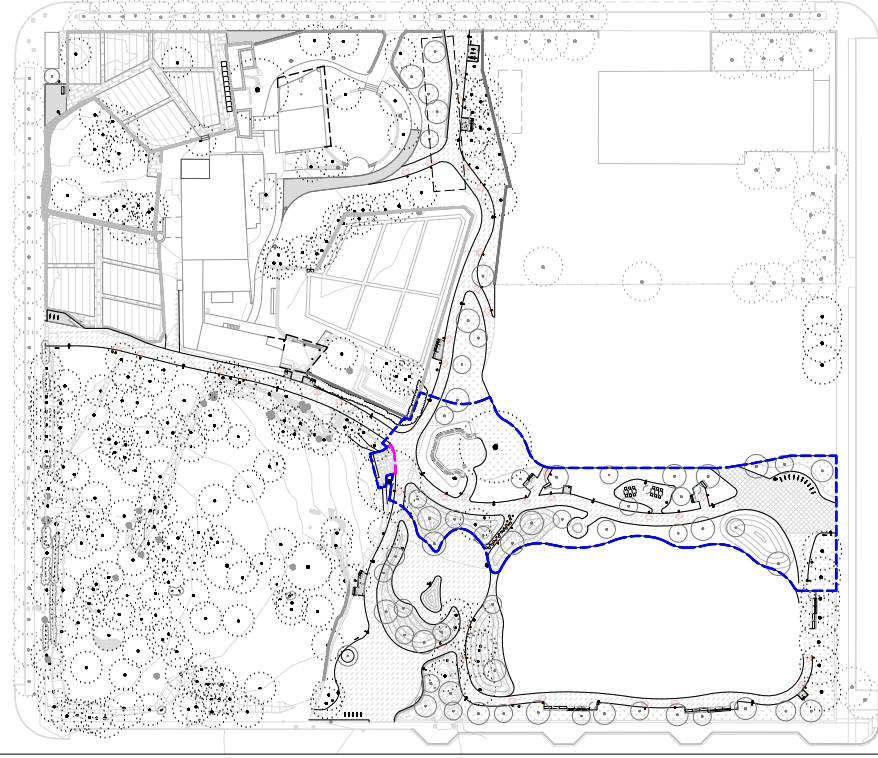
ILLUMINACIÓ - PLANTA
 Estudi Alè m
 paula navarro mazon, arq.
 Cr. Balsa Lorenzana, 4, 1r. 17800 Olot (Girona) Espanya tel (+34) 699031157 estudio@estudioalemm.com

PROJECTE BASIC-EXECUTIU - MILLORA DELS PASSEIGS, ZONES ESTAR I HORTS A L'ILLA DE LES MATES
 PROMOTOR
 EMPLAÇAMENT

A24-04
 AJUNTAMENT D'OLOT
 POLIGON 4 PARCEL·LA 48. 17800 OLOT

Aquest plànol és propietat d'Estudi Alè m. Queda prohibida la reproducció total o parcial del seu contingut sense autorització expressa i per escrit del seu autor.

SITUACIÓ AL PROJECTE



PLANTA I ALÇATS



IMATGE DE REFERÈNCIA

IL03	ELEMENT	BALISA
	MODEL	URBIDERMIS - AREA 60
	TIPOLOGIA	BALISA PER ENCASTAR A TERRA. LLUM SECUNDARIA SUBTIL PER IL·LUMINAR CAMINS
	DIMENSIONS	14 x 30 x 60 cm
	PES	-
	MATERIAL	PLANKA DOBLEGADA D'ACER CORTEN I REFLECTOR INTERIOR D'INJECCIÓ D'ALUMINI EN AC 44100 ACABATS TERMOLACATS AMB PROTECCIÓ ANTICORROSIVA
	ACABAT	DIFUSOR DE VIDRE ÒPTIC TEMPERAT. BASE D'ACER INOXIDABLE AISI 304 TERMOLACADA
	QUANTITAT	38 uts (12 uts en Fase 1)

NÚM.
A24-04_B09 Il·luminació.dwg
ESCALA A3
A1
DATA

B09-4
1:50
MAG 2025

PLÀNOL
© AUTORS
COL·LABORADORS

IL·LUMINACIÓ - BALISA
Estudio Além
paula navarro mazón, arq.
Cr. Babea Lorenzana, 4, Tr. 17800 Olot (Girona) Espanya Tel (+34) 699031157 estudio@estudioalem.com

PROJECTE BÀSIC-EXECUTIU - MILLORA DELS PASSEIGS, ZONES ESTAR I HORTS A L'ILLA DE LES MATES
PROMOTOR
EMPLAÇAMENT

A24-04
AJUNTAMENT D'OLOT
POLIGON 4 PARCEL·LA 48. 17800 OLOT