

DOCUMENT DOCUMENT REGISTRE UNIFICAT ENTRADA

ÒRGAN SERVEIS TERRITORIALS

REGISTRE D'ENTRADA E2025000243

Codi Segur de Verificació: a76024ba-703c-4adc-9730-fcd77f23ad00  
 Origen: Administració  
 Identificador document original: ES\_LA0001893\_2025\_22691375  
 Data d'impressió: 05/02/2025 08:54:27  
 Pàgina 1 de 57

SIGNATURES  
 1.- MIQUEL SELLES (R: B09857723), 08/01/2025 17:34

Ref: 1573



AJUNTAMENT DE TORELLÓ



## Memòria Valorada de la reparació de voreres de varis punts del municipi de Torelló. (2ª Fase)

Estudi 29 Serveis **A**rquitectònics SLP  
 Miquel Sellés Oliva 619154319  
 estudi29arq@gmail.com

Promotor: Ajuntament de Torelló  
 Situació: Torelló

Codi Segur de Verificació: c4bb2311-634e-4a49-83c1-33c1d12552c5  
 Origen: Administració  
 Identificador document original: ES\_LA0001893\_2025\_22949496  
 Data d'impressió: 25/07/2025 14:49:52  
 Pàgina 2 de 59

**SIGNATURES**  
 Cap signatura aplicada

**DOCUMENT**  
 DOCUMENT REGISTRE UNIFICAT ENTRADA

**ÒRGAN**  
 SERVEIS TERRITORIALS

**REGISTRE D'ENTRADA**  
 E2025000243

Codi Segur de Verificació: a76024ba-703c-4adc-9730-fcd77f23ad00  
 Origen: Administració  
 Identificador document original: ES\_LA0001893\_2025\_22691375  
 Data d'impressió: 05/02/2025 08:54:27  
 Pàgina 2 de 57

**SIGNATURES**  
 1.- MIQUEL SELLES (R: B09857723), 08/01/2025 17:34



AJUNTAMENT DE TORELLÓ

MEMÒRIA VALORADA PER A LA REPARACIÓ DE VORERES DE DIVERSOS PUNTS DEL MUNICIPI. 2ª FASE

<b>CONTINGUT DE LA MEMÒRIA VALORADA</b>	<b>3</b>
<b>I. MEMÒRIA</b>	<b>3</b>
<b>IN. Índex de la memòria</b>	<b>3</b>
<b>MG. Dades generals</b>	<b>3</b>
MG 1 Identificació i objecte de la memòria	3
MG 2 Agents de la memòria valorada	3
<b>MDu. Memòria descriptiva D'URBANITZACIÓ</b>	<b>4</b>
MD 1 Informació prèvia: antecedents i condicionants de partida	4
MD 2 Dades del terreny i de la urbanització	5
MD 2.1 Descripció general de la memòria valorada i les actuacions.	6
MD 2.1.1 Carrer Cerdanya. Actuació 1	6
MD 2.1.2 Carrer del Turó. Actuació 2	7
MD 2.1.3 Carrer de Rocaprevera. Actuació 3.	9
MD 2.1.4 Ronda de Pollancredes. Actuació 4.	12
MD 2.1.5 Carrer Olot. Actuació 5.	12
<b>MC. Memòria constructiva</b>	<b>14</b>
MC 0 Treballs previs, replanteig general i adequació del terreny	14
MC 1 Ferms i paviments	14
<b>II. PRESSUPOST</b>	<b>16</b>
<b>III. AMIDAMENT</b>	<b>19</b>
<b>IV. DOCUMENTACIÓ GRÀFICA</b>	<b>20</b>

DOCUMENT  
DOCUMENT REGISTRE UNIFICAT ENTRADAÒRGAN  
SERVEIS TERRITORIALSREGISTRE D'ENTRADA  
E2025000243Codi Segur de Verificació: a76024ba-703c-4adc-9730-fcd77f23ad00  
Origen: Administració  
Identificador document original: ES\_LA0001893\_2025\_22691375  
Data d'impressió: 05/02/2025 08:54:27  
Pàgina 3 de 57SIGNATURES  
1.- MIQUEL SELLES (R: B09857723), 08/01/2025 17:34

AJUNTAMENT DE TORELLÓ

MEMÒRIA VALORADA PER A LA REPARACIÓ DE VORERES DE DIVERSOS PUNTS DEL MUNICIPI. 2ª FASE

## CONTINGUT DE LA MEMÒRIA VALORADA

### I. MEMÒRIA

#### IN. ÍNDEX DE LA MEMÒRIA

#### MG. DADES GENERALS

#### MG 1 Identificació i objecte de la memòria

##### ■ Identificació

Memòria valorada per a la reparació de voreres de diversos punts del municipi de Torelló. 2a FASE.

##### ■ Objecte

L'objecte d'aquesta memòria valorada és definir les propostes d'actuació per a la millora d'alguns punts on les voreres es troben en mal estat. La memòria valorada engloba totes aquestes actuacions concretes per a cada tipus de carrer o plaça on s'han localitzat els punts de millora a projectar conjuntament amb el tècnic municipal de Torelló. Aquesta 2a fase dona continuació a la memòria valorada que es va realitzar l'any 2023.

##### Emplaçament

L'àmbit de la memòria valorada es troba en diferents punts del municipi de Torelló en una superfície d'actuació de 947,92m<sup>2</sup> ; del Carrer Cerdanya, el Carrer del Turó, el Carrer de Rocaprevera, la Ronda Pollancredes i el carrer Olot.

#### MG 2 Agents de la memòria valorada

##### ■ Promotor:

Ajuntament de Torelló.  
Carrer Ges d'Avall, 5  
Telèfon: 938.591.050  
CIF: P0828500-I  
Representant: Marçal Ortuño Jolis (alcalde)

##### ■ Tècnic projectista.

**ESTUDI 29 SERVEIS ARQUITECNICS S.L.P.****B09857723**

Domicili: Carrer Jacint Verdaguer núm.29 Ent:B. Vic (08500)

Email: estudi29arq@gmail.com Telèfon: 938.856.666

Tècnic: **Miquel Sellés Oliva** col·legiat núm.6977

Codi Segur de Verificació: c4bb2311-634e-4a49-83c1-33c1d12552c5  
Origen: Administració  
Identificador document original: ES\_LA0001893\_2025\_22949496  
Data d'impressió: 25/07/2025 14:49:52  
Pàgina 4 de 59

SIGNATURES  
Cap signatura aplicada

DOCUMENT  
DOCUMENT REGISTRE UNIFICAT ENTRADA

ÒRGAN  
SERVEIS TERRITORIALS

REGISTRE D'ENTRADA  
E2025000243

Codi Segur de Verificació: a76024ba-703c-4adc-9730-fod77f23ad00  
Origen: Administració  
Identificador document original: ES\_LA0001893\_2025\_22691375  
Data d'impressió: 05/02/2025 08:54:27  
Pàgina 4 de 57

SIGNATURES  
1.- MIQUEL SELLES (R: B09857723), 08/01/2025 17:34



AJUNTAMENT DE TORELLÓ

MEMÒRIA VALORADA PER A LA REPARACIÓ DE VORERES DE DIVERSOS PUNTS DEL MUNICIPI. 2ª FASE

## MDU. MEMÒRIA DESCRIPTIVA D'URBANITZACIÓ

### MD 1 Informació prèvia: antecedents i condicionants de partida

Descripció general:

L'objecte de la memòria valorada és descriure les obres necessàries per a millorar, reformar i reparar les voreres de diversos punts del municipi de Torelló.

Els àmbits d'actuació s'han escollit juntament amb el tècnic municipal encarregat de la via pública amb la finalitat de seleccionar els punts més importants a reparar segons la gravetat o situació on es troben les actuacions.

Les actuacions s'engloben a diversos carrers i avingudes on el paviment d'acabat es troba en mal estat per l'afecte de les arrels dels arbres que han deformat el paviment de peces i els escocells perimetrals. En d'altres situacions el desgast i el pas del temps per els afectes del trànsit rodat han promogut que les peces del paviment d'acabat es trobin trencades i mogudes. Aquests fets comporta perillositat per l'ús dels vianants ja que el paviment no es troba anivellat i és per a possibles caigudes.

Tal i com ja s'ha pogut fer en altres zones del municipi s'han reformat els escocells existents mantenint l'arbrat i ampliant la zona de sauló de l'entorn del tronc de l'arbre i les arrels superficials de l'arbre. D'aquesta manera es retira el paviment de formigó del voltant de les arrels i s'evita que es deformi la vorera i es trenquin les peces.

En aquesta memòria valorada es preveu utilitzar el mateix criteri que en les actuacions realitzades en anterioritat al municipi amb la finalitat de unificar les propostes de l'acabat del paviment i zones vegetades segons la situació i disposició dels elements preexistents; com arbres, passos de vianants, guals i altres preexistències del mobiliari urbà.

Un àmbit total aproximat de 947,92m2 de superfície mesurada sobre plànol en planta on es pot concretar els límits en la documentació gràfica adjunta a la memòria valorada.

#### ÀMBIT D'ACTUACIÓ

A continuació es detalla una relació de les zones i actuacions numerades que es proposen en aquesta memòria valorada:

**Actuació 1 - Carrer Cerdanya**

**Actuació 2 - Carrer del Turó**

**Actuació 3 - Carrer de Rocaprevera**

**Actuació 4 – Ronda Pollancredes**

**Actuació 5- Carrer Olot**

Codi Segur de Verificació: c4bb2311-634e-4a49-83c1-33c1d12552c5  
Origen: Administració  
Identificador document original: ES\_LA0001893\_2025\_22949496  
Data d'impressió: 25/07/2025 14:49:52  
Pàgina 5 de 59

SIGNATURES  
Cap signatura aplicada

DOCUMENT  
DOCUMENT REGISTRE UNIFICAT ENTRADA

ÒRGAN  
SERVEIS TERRITORIALS

REGISTRE D'ENTRADA  
E2025000243

Codi Segur de Verificació: a76024ba-703c-4adc-9730-fcd77f23ad00  
Origen: Administració  
Identificador document original: ES\_LA0001893\_2025\_22691375  
Data d'impressió: 05/02/2025 08:54:27  
Pàgina 5 de 57

SIGNATURES  
1.- MIQUEL SELLES (R: B09857723), 08/01/2025 17:34



AJUNTAMENT DE TORELLÓ

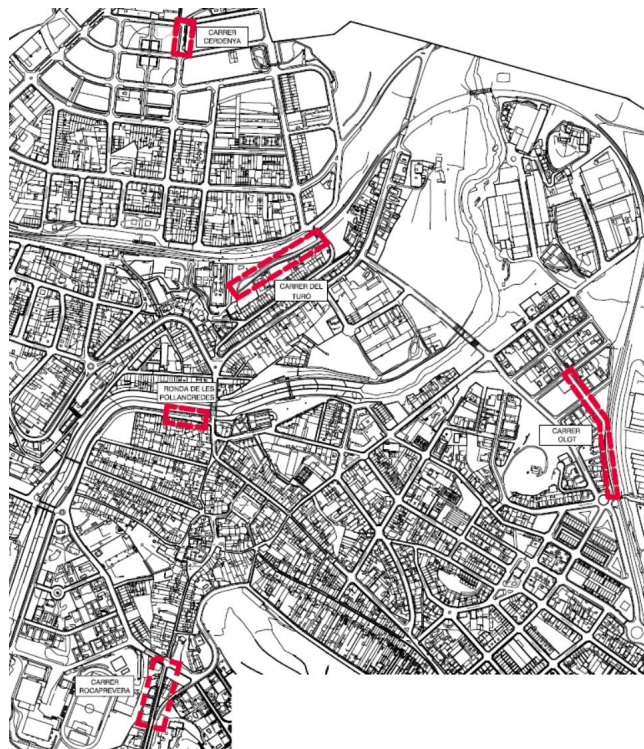
MEMÒRIA VALORADA PER A LA REPARACIÓ DE VORERES DE DIVERSOS PUNTS DEL MUNICIPI. 2ª FASE

- Marc legal indicant que la memòria valorada s'adequa a la normativa urbanística i d'edificació aplicable (CTE, altres reglaments i disposicions) d'àmbit estatal, autonòmic i local.

La memòria valorada s'adequa a la normativa urbanística i d'edificació actual, en l'àmbit estatal, autonòmic i local.

## MD 2 Dades del terreny i de la urbanització

La memòria valorada es desenvolupa al nucli urbà de Torelló i en tots els carrers i rondes que s'actua es troben urbanitzats amb els serveis soterrats o aeris i amb elements de mobiliari urbà a mantenir o traslladar segons el tipus d'actuació.



DOCUMENT  
DOCUMENT REGISTRE UNIFICAT ENTRADAÒRGAN  
SERVEIS TERRITORIALSREGISTRE D'ENTRADA  
E2025000243Codi Segur de Verificació: a76024ba-703c-4adc-9730-fcd77f23ad00  
Origen: Administració  
Identificador document original: ES\_LA0001893\_2025\_22691375  
Data d'impressió: 05/02/2025 08:54:27  
Pàgina 6 de 57SIGNATURES  
1.- MIQUEL SELLES (R: B09857723), 08/01/2025 17:34

AJUNTAMENT DE TORELLÓ

MEMÒRIA VALORADA PER A LA REPARACIÓ DE VORERES DE DIVERSOS PUNTS DEL MUNICIPI. 2ª FASE

## MD 2.1 Descripció general de la memòria valorada i les actuacions.

### MD 2.1.1 Carrer Cerdanya. Actuació 1

Tal i com s'ha pogut observar un tram del Carrer Cerdanya entre el Carrer Ramon Vinyeta i el Carrer Bonaventura Cutrina es troba un vorera amb paviment de panot totalment després i aixecat de la base. El tram que s'observa més malament són els primers 1,80m d'amplada a tocar d'una parcel·la sense edificar amb un terreny sense consolidar. En aquest tram de vorera a reformar actualment es troba el panot col·locat sobre terra i amb 6cm de morter. És per aquest motiu que la vorera es troba en aquest mal estat i moltes arrels i plantes s'han fet camí entremig del panot fins al punt que tot aquest tram es troba desmuntat.



En aquest tram es preveu la reposició de tot aquest tram de vorera, segons plànols amb una amplada de 1,80m i fins a una llargada de 38m. El mateix ajuntament retirarà provisionalment la tanca metàl·lica tipus revisa que delimita el solar en aquest punt per facilitar els treballs de reposició de la vorera. S'ha previst la retirada del paviment de panot, morter de base per la posterior excavació de caixa de paviment i consolidació de terres per a una nova base. Posteriorment es preveu una subbase de tot-ú i una base de paviment de formigó de 15cm per finalment col·locar el paviment de panot gris de 4cm de gruix tipus 9 pastilles.

DOCUMENT DOCUMENT REGISTRE UNIFICAT ENTRADA

ÒRGAN SERVEIS TERRITORIALS

REGISTRE D'ENTRADA E2025000243

Codi Segur de Verificació: a76024ba-703c-4adc-9730-fcd77f23ad00  
 Origen: Administració  
 Identificador document original: ES\_LA0001893\_2025\_22691375  
 Data d'impressió: 05/02/2025 08:54:27  
 Pàgina 7 de 57

SIGNATURES  
 1.- MIQUEL SELLES (R: B09857723), 08/01/2025 17:34



AJUNTAMENT DE TORELLÓ

MEMÒRIA VALORADA PER A LA REPARACIÓ DE VORERES DE DIVERSOS PUNTS DEL MUNICIPI. 2ª FASE

Seguint l'estètica i composició d'aquesta vorera hi ha dues franges de vorera que són amb paviment de botó de color vermell que també amb la reforma d'aquest punt també es col·locaran de nou amb les mateixes condicions que la resta del panot gris. Finalment es tornarà a recol·locar la tanca tipus revisa per part de l'ajuntament per delimitar la finca existent.

### MD 2.1.2 Carrer del Turó. Actuació 2

Aquest carrer de plataforma única és paviment de formigó on a una banda de la vorera es troba una zona verda i a l'altra banda de la vorera es troben tots d'habitatges residencials unifamiliars. És un carrer que arriba fins al cementiri de Torelló.

#### VORERA ZONA VERDA

La vorera que es troba al costat de la zona verda està delimitada per una peça de vorada tipus jardí que separa l'herba amb el paviment de formigó actual. L'amplada total de la vorera es troba delimitada a la calçada amb una altra peça quadrada de formigó enfonsada i enrasada al mateix nivell que la resta del paviment de formigó. En tot aquest tram hi ha escocells amb peça de formigó i arbres que al llarg del temps han deformat les plataformes del paviment i moltes d'elles es troben aixecades per l'empenta de les arrels dels propis arbres. També ha provocat que les peces de vorada tipus jardí i les quadrades es trobin també mogudes i desplaçades. Aquest fet provoca que el recorregut dels vianants tingui risc de caigudes importants. És per aquest fet que es proposa fer una actuació, similar a altres que s'han realitzat als mateixos carrers del poble.



Codi Segur de Verificació: c4bb2311-634e-4a49-83c1-33c1d12552c5  
 Origen: Administració  
 Identificador document original: ES\_LA0001893\_2025\_22949496  
 Data d'impressió: 25/07/2025 14:49:52  
 Pàgina 8 de 59

SIGNATURES  
 Cap signatura aplicada

DOCUMENT DOCUMENT REGISTRE UNIFICAT ENTRADA

ÒRGAN SERVEIS TERRITORIALS

REGISTRE D'ENTRADA E2025000243

Codi Segur de Verificació: a76024ba-703c-4adc-9730-fcd77f23ad00  
 Origen: Administració  
 Identificador document original: ES\_LA0001893\_2025\_22691375  
 Data d'impressió: 05/02/2025 08:54:27  
 Pàgina 8 de 57

SIGNATURES  
 1.- MIQUEL SELLES (R: B09857723), 08/01/2025 17:34



AJUNTAMENT DE TORELLÓ

MEMÒRIA VALORADA PER A LA REPARACIÓ DE VORERES DE DIVERSOS PUNTS DEL MUNICIPI. 2ª FASE

Es proposa retirar totes les parts de paviment de formigó que delimiten la calçada amb la zona verda. Es repicarà el paviment de formigó i es traurà per posteriorment col·locar una capa de sauló. Aquest fet comportarà la retirada de tots els escocells de peça prefabricada de formigó que envolten els arbres per així donar llibertat a les arrels i evitar que trenquin el paviment d'acabat. D'altra banda, aquesta actuació portarà la reposició i substitució de moltes peces de vorada de jardí i també altres peces de vorada quadrades que delimiten la calçada i també les peces travesseres de formigó que fan de contenció del sauló que es col·locarà. En tots els casos els arbres es mantenen.

El tram de paviment que travessa per connectar amb el cementiri no es preveu la col·locació de sauló. Ja que es considera que és un tram de pas de vehicles important i se'n preveu la reposició d'aquest paviment. Es proposa un paviment de formigó amb acabat raspallat i tenint previst la recol·locació de les balises actuals així com la reposició de les peces de vorada que es trobin afectades fins a donar continuïtat al perímetre de delimita amb la vorera de l'altra costat on es troben els habitatges residencials. En els plànols es troba grafiada aquesta actuació.



#### VORERA HABITATGES UNIFAMILIARS

La vorera que es troba a la banda dels edificis és acabada amb paviment de formigó i hi ha escocells de peça prefabricada de formigó que delimita l'espai ocupat pels arbres. En tot aquest tram hi ha escocells amb peça de formigó i arbres que al llarg del temps han deformat les plataformes del paviment i moltes d'elles es troben aixecades per l'empenta de les arrels dels propis arbres. També ha provocat que les peces de vorada quadrades es trobin mogudes i desplaçades. D'altra banda, la construcció dels nous edificis residencials i el pas de vehicles d'accés a aquest ha ocasionat en alguns casos la retirada d'arbres. És per això que hi ha escocells que es troben sense arbres i tapats amb formigó.

DOCUMENT DOCUMENT REGISTRE UNIFICAT ENTRADA

ÒRGAN SERVEIS TERRITORIALS

REGISTRE D'ENTRADA E2025000243

Codi Segur de Verificació: a76024ba-703c-4adc-9730-fcd77f23ad00  
 Origen: Administració  
 Identificador document original: ES\_LA0001893\_2025\_22691375  
 Data d'impressió: 05/02/2025 08:54:27  
 Pàgina 9 de 57

SIGNATURES  
 1.- MIQUEL SELLES (R: B09857723), 08/01/2025 17:34



AJUNTAMENT DE TORELLÓ

MEMÒRIA VALORADA PER A LA REPARACIÓ DE VORERES DE DIVERSOS PUNTS DEL MUNICIPI. 2ª FASE



La proposta d'actuació en aquesta banda de la vorera es fer reposició de tots els trams de paviment de formigó que es troben aixecats. En plànol es grafia els punts a substituir així com també eliminar tots els escocells existents i retirar la soca dels arbres. Aquest fet comportarà també la reposició d'algunes peces de vorada perimetrals que estan trencades o mogudes. Per aquests treballs s'ha previst la retirada del paviment, excavació de caixa de paviment, subbase de tot ú de 15cm i posterior paviment de formigó raspallat de 15cm de gruix igual al existent i similar a la resta del paviment de la vorera. En aquells punts on es troba un antic escocell tapat es retirarà i es pavimentarà de nou.

### MD 2.1.3 Carrer de Rocaprevera. Actuació 3.

Aquest tram del Carrer Rocaprevera entre el camí nou de Can Parrella i el carrer de l'Atlàntida és un tram concorregut ja que connecta amb la residència d'avis. Aquesta vorera es troba amb deficiències importants ja que no hi ha paviment de panot acabat i l'inici i el final de tram no està consolidat.

Des del camí nou de Can Parrella hi ha un gual amb deficiències importants així com una barreja de paviments de panot fins a trobar el pas de vianants. En aquest xamfrà el paviment de panot existent es troba mogut i després de la base de formigó provocant un risc important de caigudes dels vianants usuaris d'aquest tram de vorera fins a travessar el pas de vianants.

Codi Segur de Verificació: c4bb2311-634e-4a49-83c1-33c1d12552c5  
 Origen: Administració  
 Identificador document original: ES\_LA0001893\_2025\_22949496  
 Data d'impressió: 25/07/2025 14:49:52  
 Pàgina 10 de 59

SIGNATURES  
 Cap signatura aplicada

DOCUMENT  
 DOCUMENT REGISTRE UNIFICAT ENTRADA

ÒRGAN  
 SERVEIS TERRITORIALS

REGISTRE D'ENTRADA  
 E2025000243

Codi Segur de Verificació: a76024ba-703c-4adc-9730-fcd77f23ad00  
 Origen: Administració  
 Identificador document original: ES\_LA0001893\_2025\_22691375  
 Data d'impressió: 05/02/2025 08:54:27  
 Pàgina 10 de 57

SIGNATURES  
 1.- MIQUEL SELLES (R: B09857723), 08/01/2025 17:34



AJUNTAMENT DE TORELLÓ

MEMÒRIA VALORADA PER A LA REPARACIÓ DE VORERES DE DIVERSOS PUNTS DEL MUNICIPI. 2ª FASE



En aquest tram es preveu la reposició d'aquesta part de la vorera amb la reforma del gual segons normativa actual rebaixant la vorera fins al nivell de la calçada amb el paviment de ratlles i de botó en el creuament de vianants en calçades tal i com es demana el Codi d'accessibilitat quan les voreres tenen una amplada inferior a 1,80m. Veure el detall detallat en documentació gràfica.

Seguint aquest mateix tram de vorera a tocar dels edificis unifamiliars existents continua la vorera però amb acabat de formigó. Tal i com s'ha pogut observar tot el paviment es troba fissurat i trencat en molts punts. També entre la vorada i el paviment d'asfalt de la calçada es troba un flonjall important que s'allarga en tot el tram objecte d'aquesta actuació. Tal i com comenta l'ajuntament fa uns anys es va realitzar una actuació per la instal·lació de gas que al pas del temps ha portat a remarcat aquesta rasa de servei i que ara es troba amb fissures a l'asfalt en tota la seva llargada.

Al tram de connexió amb el carrer Atlàntida hi ha un gran desnivell que actualment és molt insegur i més pensant amb el recorregut directe a la residència dels avis. Hi ha una forta pendent, sense cap tipus de protecció ni element que permeti realitzar aquest descens amb seguretat.



Codi Segur de Verificació: c4bb2311-634e-4a49-83c1-33c1d12552c5  
 Origen: Administració  
 Identificador document original: ES\_LA0001893\_2025\_22949496  
 Data d'impressió: 25/07/2025 14:49:52  
 Pàgina 11 de 59

SIGNATURES  
 Cap signatura aplicada

DOCUMENT  
 DOCUMENT REGISTRE UNIFICAT ENTRADA

ÒRGAN  
 SERVEIS TERRITORIALS

REGISTRE D'ENTRADA  
 E2025000243

Codi Segur de Verificació: a76024ba-703c-4adc-9730-fcd77f23ad00  
 Origen: Administració  
 Identificador document original: ES\_LA0001893\_2025\_22691375  
 Data d'impressió: 05/02/2025 08:54:27  
 Pàgina 11 de 57

SIGNATURES  
 1.- MIQUEL SELLES (R: B09857723), 08/01/2025 17:34



AJUNTAMENT DE TORELLÓ

MEMÒRIA VALORADA PER A LA REPARACIÓ DE VORERES DE DIVERSOS PUNTS DEL MUNICIPI. 2ª FASE



Es proposa la retirada del paviment de formigó i la vorada existent així com el tall al paviment asfàltic per la reposició de tot el conjunt. És preveu una nova subbase de tot u i posterior reposició de l'asfalt. En la vorera es preveu l'excavació d'una nova caixa de paviment, amb base de formigó i posterior col·locació de paviment de panot de 4cm de gruix tipus 9 pastilles.

El tram de trobada amb el carrer Atlàntida es preveu un graonat per salvar el desnivell entre els dos carrers i una rampa que s'adapti procurant reduir el pendent pronunciat que hi ha actualment. També s'ha previst un passamà de protecció i seguretat per a les persones usuàries.

En aquest mateix carrer a l'altra banda, hi ha una part de vorera que no es troba consolidada i que dona accés a un espai d'equipaments actualment sense accés. En aquest tram hi ha un espai amb herba que es troba ocupat moltes vegades per persones amb actituds incíviques que infravaloren la neteja i la salubritat de l'espai públic i causen molèsties als veïns més pròxims.



La proposta d'aquesta memòria es la retirada d'aquestes terres i part de paviment de formigó existent per una nova subbase de tot u i posterior col·locació de paviment de formigó amb acabat raspallat en tot aquest tram. La memòria no inclou altres actuacions per a sanejar aquest espai que delimita amb aquesta portalada antiga de formigó d'accés a la zona d'equipaments.

Codi Segur de Verificació: c4bb2311-634e-4a49-83c1-33c1d12552c5  
Origen: Administració  
Identificador document original: ES\_LA0001893\_2025\_22949496  
Data d'impressió: 25/07/2025 14:49:52  
Pàgina 12 de 59

SIGNATURES  
Cap signatura aplicada

DOCUMENT  
DOCUMENT REGISTRE UNIFICAT ENTRADA

ÒRGAN  
SERVEIS TERRITORIALS

REGISTRE D'ENTRADA  
E2025000243

Codi Segur de Verificació: a76024ba-703c-4adc-9730-fcd77f23ad00  
Origen: Administració  
Identificador document original: ES\_LA0001893\_2025\_22691375  
Data d'impressió: 05/02/2025 08:54:27  
Pàgina 12 de 57

SIGNATURES  
1.- MIQUEL SELLES (R: B09857723), 08/01/2025 17:34



AJUNTAMENT DE TORELLÓ

MEMÒRIA VALORADA PER A LA REPARACIÓ DE VORERES DE DIVERSOS PUNTS DEL MUNICIPI. 2ª FASE

#### MD 2.1.4 Ronda de Pollancredes. Actuació 4.

La Ronda Pollancredes es situa al costat del canal del riu Ges que transcorre pel mig del municipi. L'àmbit d'actuació que s'ha previst s'inicia al creuament des del Carrer del Pont i fins l'edifici de la Ronda Pollancredes nº13 a la vorera del costat de les edificacions.

Aquest tram que s'ha delimitat per a reformar s'observa que la vorera es troba en mal estat, amb paviment de panot tipus *macarró* molt desgastat i trencat en tot el seu tram.



L'actuació proposa la retirada del panot existent i també es preveu la reposició del nou paviment de formigó. Posteriorment es concreta conjuntament amb l'ajuntament de col·locar el panot de 4cm de gruix tipus *9 pastilles*. Amb els treballs de la nova vorera s'adaptaran els guals d'accés als edificis i també es modificaran les tapes del registres dels serveis que es troben a la mateixa vorera. Aquest tram s'enllaça amb la continuació de la vorera on també ja està col·locat el paviment de panot de *9 pastilles*.

#### MD 2.1.5 Carrer Olot. Actuació 5.

Al carrer Olot anteriorment ja s'han realitzat actuacions molt similars per a reformar l'escocell existent i evitar que les arrels dels arbres deformin i trenquin el paviment de formigó existent.

Codi Segur de Verificació: c4bb2311-634e-4a49-83c1-33c1d12552c5  
 Origen: Administració  
 Identificador document original: ES\_LA0001893\_2025\_22949496  
 Data d'impressió: 25/07/2025 14:49:52  
 Pàgina 13 de 59

SIGNATURES  
 Cap signatura aplicada

DOCUMENT DOCUMENT REGISTRE UNIFICAT ENTRADA

ÒRGAN SERVEIS TERRITORIALS

REGISTRE D'ENTRADA E2025000243

Codi Segur de Verificació: a76024ba-703c-4adc-9730-fcd77f23ad00  
 Origen: Administració  
 Identificador document original: ES\_LA0001893\_2025\_22691375  
 Data d'impressió: 05/02/2025 08:54:27  
 Pàgina 13 de 57

SIGNATURES  
 1.- MIQUEL SELLES (R: B09857723), 08/01/2025 17:34



AJUNTAMENT DE TORELLÓ

MEMÒRIA VALORADA PER A LA REPARACIÓ DE VORERES DE DIVERSOS PUNTS DEL MUNICIPI. 2ª FASE



En la memòria valorada es contempla la reforma d'un total de 18 escocells realitzats amb peces de formigó de llamborda rectangular vermella. La proposta recull l'ampliació de l'escocell i que l'acabat sigui similar al existent, amb les mateixes peces perimetrals per la formació de l'escocell i la reposició del paviment de formigó ratllat. Es tots els treballs es mantindrà la peça de vorada que separa el vial de la vorera.

Codi Segur de Verificació: c4bb2311-634e-4a49-83c1-33c1d12552c5  
 Origen: Administració  
 Identificador document original: ES\_LA0001893\_2025\_22949496  
 Data d'impressió: 25/07/2025 14:49:52  
 Pàgina 14 de 59

**SIGNATURES**  
 Cap signatura aplicada

**DOCUMENT**  
 DOCUMENT REGISTRE UNIFICAT ENTRADA

**ÒRGAN**  
 SERVEIS TERRITORIALS

**REGISTRE D'ENTRADA**  
 E2025000243

Codi Segur de Verificació: a76024ba-703c-4adc-9730-fcd77f23ad00  
 Origen: Administració  
 Identificador document original: ES\_LA0001893\_2025\_22691375  
 Data d'impressió: 05/02/2025 08:54:27  
 Pàgina 14 de 57

**SIGNATURES**  
 1.- MIQUEL SELLES (R: B09857723), 08/01/2025 17:34



AJUNTAMENT DE TORELLÓ

MEMÒRIA VALORADA PER A LA REPARACIÓ DE VORERES DE DIVERSOS PUNTS DEL MUNICIPI. 2ª FASE



Aquest és un exemple de com es vol realitzar la reforma dels escoells que actualment es troben en mal estat.

## MD 2.2 Justificació del compliment de la normativa urbanística, ordenances municipals i d'altres normes, si s'escau

*Planejament vigent.*

*PLA GENERAL D'ORDENACIÓ URBANA MUNICIPAL. Any 1999*

## MC. MEMÒRIA CONSTRUCTIVA

### MC 0 Treballs previs, replanteig general i adequació del terreny

Treballs previs i replanteig general:

Prèviament s'ha realitzat un estudi previ de tot l'àmbit, amb l'ajuda del tècnic municipal, per tal de concretar els nivells d'acabat de paviment i els nivells de treball per elaborar les seccions topogràfiques dels perfils del terreny actual.

### MC 1 Fersms i paviments

Tal i com s'adjunta en plànols les actuacions dels diferents carrers i avingudes són diferents.

En les zones on es preveu la reposició de la vorera amb la retirada de paviment, base i subbase existents es contemplen els següents treballs.

- Enderroc de vorera existent, així com el paviment de panot o paviment de formigó i subbases existents.
- Excavació de caixa de paviment de 10 o 15cm de gruix.

Codi Segur de Verificació: c4bb2311-634e-4a49-83c1-33c1d12552c5  
 Origen: Administració  
 Identificador document original: ES\_LA0001893\_2025\_22949496  
 Data d'impressió: 25/07/2025 14:49:52  
 Pàgina 15 de 59

SIGNATURES  
 Cap signatura aplicada

DOCUMENT DOCUMENT REGISTRE UNIFICAT ENTRADA

ÒRGAN SERVEIS TERRITORIALS

REGISTRE D'ENTRADA E2025000243

Codi Segur de Verificació: a76024ba-703c-4adc-9730-fod77f23ad00  
 Origen: Administració  
 Identificador document original: ES\_LA0001893\_2025\_22691375  
 Data d'impressió: 05/02/2025 08:54:27  
 Pàgina 15 de 57

SIGNATURES  
 1.- MIQUEL SELLES (R: B09857723), 08/01/2025 17:34



AJUNTAMENT DE TORELLÓ

MEMÒRIA VALORADA PER A LA REPARACIÓ DE VORERES DE DIVERSOS PUNTS DEL MUNICIPI. 2ª FASE

- Nova subbase de tot ú de 10 o 15cm de gruix
- Nova base de formigó de 15cm de gruix
- Paviment de panot per a vorera de color gris tipus "9 pastilles" o panot de boto vermell en passos de vianants i canvis de nivell pronunciats.
- Les peces de reposició de vorada , vorada quadrada i vorada tipus jardí seran similars a les existents.

*Veure en plànols la secció detallada de cada actuació i carrer.*

Codi Segur de Verificació: c4bb2311-634e-4a49-83c1-33c1d12552c5  
Origen: Administració  
Identificador document original: ES\_LA0001893\_2025\_22949496  
Data d'impressió: 25/07/2025 14:49:52  
Pàgina 16 de 59

**SIGNATURES**  
Cap signatura aplicada

DOCUMENT  
DOCUMENT REGISTRE UNIFICAT ENTRADA

ÒRGAN  
SERVEIS TERRITORIALS

REGISTRE D'ENTRADA  
E2025000243

Codi Segur de Verificació: a76024ba-703c-4adc-9730-fod77f23ad00  
Origen: Administració  
Identificador document original: ES\_LA0001893\_2025\_22691375  
Data d'impressió: 05/02/2025 08:54:27  
Pàgina 16 de 57

**SIGNATURES**  
1.- MIQUEL SELLES (R: B09857723), 08/01/2025 17:34



AJUNTAMENT DE TORELLÓ

MEMÒRIA VALORADA PER A LA REPARACIÓ DE VORERES DE DIVERSOS PUNTS DEL MUNICIPI. 2ª FASE

## II. PRESSUPOST

Codi Segur de Verificació: c4bb2311-634e-4a49-83c1-33c1d12552c5  
 Origen: Administració  
 Identificador document original: ES\_LA0001893\_2025\_22949496  
 Data d'impressió: 25/07/2025 14:49:52  
 Pàgina 17 de 59

**SIGNATURES**  
 Cap signatura aplicada

DOCUMENT DOCUMENT REGISTRE UNIFICAT ENTRADA

ÒRGAN SERVEIS TERRITORIALS

REGISTRE D'ENTRADA E2025000243

Codi Segur de Verificació: a76024ba-703c-4adc-9730-fcd77f23ad00  
 Origen: Administració  
 Identificador document original: ES\_LA0001893\_2025\_22691375  
 Data d'impressió: 05/02/2025 08:54:27  
 Pàgina 17 de 57

**SIGNATURES**  
 1.- MIQUEL SELLES (R: B09857723), 08/01/2025 17:34

Projecte de reparació de voreres de diversos punts del municipi. 2a Fase Torelló.

## PRESSUPOST D'EXECUCIÓ PER CONTRACTE

Pag. 1

PRESSUPOST D'EXECUCIÓ MATERIAL.....	104.113,57
6 % BI SOBRE 104.113,57.....	6.246,81
13 % DG SOBRE 104.113,57.....	13.534,76
<b>Subtotal</b>	123.895,14
21 % IVA SOBRE 123.895,14.....	26.017,98
<b>TOTAL PRESSUPOST PER CONTRACTE</b>	€ 149.913,12

Aquest pressupost d'execució per contracte puja a la quantitat de:

( CENT QUARANTA-NOU MIL NOU-CENTS TRETZE EUROS AMB DOTZE CÈNTIMS )

Estudi 29 Serveis  Arquitectònics SLP

77113518S  
**MIQUEL SELLES**  
 (R: B09857723)

Codi Segur de Verificació: c4bb2311-634e-4a49-83c1-33c1d12552c5  
Origen: Administració  
Identificador document original: ES\_LA0001893\_2025\_22949496  
Data d'impressió: 25/07/2025 14:49:52  
Pàgina 18 de 59

SIGNATURES  
Cap signatura aplicada

DOCUMENT DOCUMENT REGISTRE UNIFICAT ENTRADA

ÒRGAN SERVEIS TERRITORIALS

REGISTRE D'ENTRADA E2025000243

Codi Segur de Verificació: a76024ba-703c-4adc-9730-fod77f23ad00  
Origen: Administració  
Identificador document original: ES\_LA0001893\_2025\_22691375  
Data d'impressió: 05/02/2025 08:54:27  
Pàgina 18 de 57

SIGNATURES  
1.- MIQUEL SELLES (R: B09857723), 08/01/2025 17:34



AJUNTAMENT DE TORELLÓ

MEMÒRIA VALORADA PER A LA REPARACIÓ DE VORERES DE DIVERSOS PUNTS DEL MUNICIPI. 2ª FASE

RESUM DE PRESSUPOST

AJUNTAMENT DE TORELLÓ  
Original Podeu comprovar l'autenticitat del document a la Seu Electrònica utilitzant el "Codi per a la validació".  
<https://bpm.ajtorello.cat/OAC/ValidarDoc.jsp>

AJUNTAMENT DE TORELLÓ  
Aquest document és una còpia simple del document electrònic original. Podeu comprovar l'autenticitat del document a la Seu Electrònica utilitzant el "Codi per a la validació". <https://bpm.ajtorello.cat/OAC/ValidarDoc.jsp>

Codi Segur de Verificació: c4bb2311-634e-4a49-83c1-33c1d12552c5  
Origen: Administració  
Identificador document original: ES\_LA0001893\_2025\_22949496  
Data d'impressió: 25/07/2025 14:49:52  
Pàgina 19 de 59

**SIGNATURES**  
Cap signatura aplicada

DOCUMENT  
DOCUMENT REGISTRE UNIFICAT ENTRADA

ÒRGAN  
SERVEIS TERRITORIALS

REGISTRE D'ENTRADA  
E2025000243

Codi Segur de Verificació: a76024ba-703c-4adc-9730-fcd77f23ad00  
Origen: Administració  
Identificador document original: ES\_LA0001893\_2025\_22691375  
Data d'impressió: 05/02/2025 08:54:27  
Pàgina 19 de 57

**SIGNATURES**  
1.- MIQUEL SELLES (R: B09857723), 08/01/2025 17:34

Projecte de reparació de voreres de diversos punts del municipi. 2a Fase Torelló.

## RESUM DE PRESSUPOST

Pàg.: 1

### NIVELL 2 : Capítol

Import

Capítol	01.A1	Actuació 1 Carrer Cerdanya	9.979,48
Capítol	01.A2	Actuació 2 Carrer del Turó	20.916,93
Capítol	01.A3	Actuació 3 Carrer de Rocaprevera	36.779,62
Capítol	01.A4	Actuació 4 Ronda Pollancredes	18.268,29
Capítol	01.A5	Actuació 5 Carrer Olot	13.657,00
Capítol	01.BB	Control de qualitat i seguretat i salut	4.512,25
<b>Obra</b>	<b>01</b>	<b>Pressupost 1573</b>	<b>104.113,57</b>

104.113,57

### NIVELL 1 : Obra

Import

Obra	01	Pressupost 1573	104.113,57
			<b>104.113,57</b>

euros

Codi Segur de Verificació: c4bb2311-634e-4a49-83c1-33c1d12552c5  
Origen: Administració  
Identificador document original: ES\_LA0001893\_2025\_22949496  
Data d'impressió: 25/07/2025 14:49:52  
Pàgina 20 de 59

SIGNATURES  
Cap signatura aplicada

DOCUMENT DOCUMENT REGISTRE UNIFICAT ENTRADA

ÒRGAN SERVEIS TERRITORIALS

REGISTRE D'ENTRADA E2025000243

Codi Segur de Verificació: a76024ba-703c-4adc-9730-fod77f23ad00  
Origen: Administració  
Identificador document original: ES\_LA0001893\_2025\_22691375  
Data d'impressió: 05/02/2025 08:54:27  
Pàgina 20 de 57

SIGNATURES  
1.- MIQUEL SELLES (R: B09857723), 08/01/2025 17:34



AJUNTAMENT DE TORELLÓ

MEMÒRIA VALORADA PER A LA REPARACIÓ DE VORERES DE DIVERSOS PUNTS DEL MUNICIPI. 2ª FASE

PRESSUPOST DETALLAT

AJUNTAMENT DE TORELLÓ  
Original Podeu comprovar l'autenticitat del document a la Seu Electrònica utilitzant el "Codi per a la validació".  
<https://bpm.ajtoello.cat/OAC/ValidarDoc.jsp>

AJUNTAMENT DE TORELLÓ  
Aquest document és una còpia simple del document electrònic original. Podeu comprovar l'autenticitat del document a la Seu Electrònica utilitzant el "Codi per a la validació". <https://bpm.ajtoello.cat/OAC/ValidarDoc.jsp>

Codi Segur de Verificació: c4bb2311-634e-4a49-83c1-d12552c5  
 Origen: Administració  
 Identificador document original: ES\_LA0001893\_2025\_22949496  
 Data d'impressió: 25/07/2025 14:49:52  
 Pàgina 21 de 59

SIGNATURES  
 Cap signatura aplicada

DOCUMENT DOCUMENT REGISTRE UNIFICAT ENTRADA

ÒRGAN SERVEIS TERRITORIALS

REGISTRE D'ENTRADA E2025000243

Codi Segur de Verificació: a76024ba-703c-4adc-9730-fcd77f23ad00  
 Origen: Administració  
 Identificador document original: ES\_LA0001893\_2025\_22691375  
 Data d'impressió: 05/02/2025 08:54:27  
 Pàgina 21 de 57

SIGNATURES  
 1.- MIQUEL SELLES (R: B09857723), 08/01/2025 17:34

Projecte de reparació de voreres de diversos punts del municipi. 2a Fase Torelló.

## PRESSUPOST

Pàg.: 1

OBRA 01 PRESSUPOST 1573  
 CAPÍTOL A1 ACTUACIÓ 1 CARRER CERDENYA

NUM.	CODI	UA	DESCRIPCIÓ	PREU	AMIDAMENT	IMPORT
1	P214W-HXLT	m	Tall en paviment amb màquina tallajunts amb disc de diamant per a paviment, per a delimitar la zona a demolar (P - 27)	4,88	41,600	203,01
2	P2146-DJ3S	m2	Demolició de paviment de formigó de fins a 20cm de gruix, amb compressor i càrrega sobre camió amb mitjans mecànics (P - 18)	14,54	68,400	994,54
3	P2143-HOUZ	m2	Arrencada de paviment de peces panot, amb compressor i càrrega manual de runa sobre camió o contenidor, en entorn urbà amb dificultat de mobilitat, en voreres <= 3 m d'amplària o calçada/plataforma única <= 7 m d'amplària, amb afectació per serveis o elements de mobiliari urbà, en actuacions d'1 a 10 m2 (P - 17)	9,28	68,400	634,75
4	P2214-AYNU	m3	Excavació per a caixa de paviment en terra, realitzada amb pala excavadora amb mitjans mecànics i càrrega indirecta sobre camió (P - 29)	21,16	20,520	434,20
5	P2241-52SN	m2	Repàs i piconatge de caixa de paviment, amb compactació del 95% PM (P - 30)	1,64	68,400	112,18
6	P92A-I9CC	m3	Subbase de tot-u artificial, amb estesa i piconatge del material al 98% del PM, en entorn urbà amb dificultat de mobilitat, en voreres <= 3 m d'amplària o calçada/plataforma única <= 7 m d'amplària, amb afectació per serveis o elements de mobiliari urbà, en actuacions de més de 2 m3 (P - 35)	39,22	20,520	804,79
7	P930-SD64	m3	Base per a paviment de formigó d'ús no estructural HNE-15/B/20 de resistència a compressió 15 N/mm2, consistència tova i grandària màxima del granulat 20 mm, abocat des de camió amb estesa i piconatge manual, en entorn urbà amb dificultat de mobilitat, en voreres <= 3 m d'amplària o calçada/plataforma única <= 7 m d'amplària, amb afectació per serveis o elements de mobiliari urbà, en actuacions de més de 2 m3 (P - 37)	105,70	10,260	1.084,48
8	P9E1-I2BP	m2	Paviment de panot per a vorera gris tipus "9 pastilles" de 20x20x4 cm, classe 1a, preu alt, col·locat a l'estesa amb morter de 250 kg/m3 de ciment portland i beurada de color amb ciment blanc de ram de paleta, en entorn urbà amb dificultat de mobilitat, en voreres <= 3 m d'amplària o calçada/plataforma única <= 7 m d'amplària, amb afectació per serveis o elements de mobiliari urbà. (P - 43)	54,93	64,800	3.559,46
9	P9E1-IM46	m2	Paviment de panot per a vorera de color vermell de tipus "boto" de 20x20x4 cm, classe 1a, preu alt, col·locat a l'estesa amb sorra-ciment de 250 kg/m3 de ciment portland i beurada de color amb ciment blanc de ram de paleta, en entorn urbà amb dificultat de mobilitat, en voreres <= 3 m d'amplària o calçada/plataforma única <= 7 m d'amplària, amb afectació per serveis o elements de mobiliari urbà, en actuacions de fins a 1 m2 (P - 44)	64,82	3,600	233,35
10	P2R4-VSNY	m3	Càrrega amb mitjans mecànics i transport de runa i residus a instal·lació autoritzada de gestió de residus, amb camió de 12 t, amb un recorregut de més de 10 i fins a 15 km (P - 31)	8,91	44,460	396,14
11	P2RA-EU7F	m3	Disposició controlada en dipòsit autoritzat inclòs el cànon sobre la deposició controlada dels residus de la construcció, segons la LLEI 8/2008, de residus barrejats inerts amb una densitat 1 t/m3, procedents de construcció o demolició, amb codi 17 01 07 segons la Llista Europea de Residus (P - 32)	23,00	44,460	1.022,58
12	E29EUDJU	PA	Treballs d'adequació de marge a nivell de la vorera. (P - 3)	500,00	1,000	500,00
<b>TOTAL</b>			<b>01.A1</b>			<b>9.979,48</b>

EUR

Codi Segur de Verificació: c4bb2311-634e-4a49-83c1-d12552c5  
 Origen: Administració  
 Identificador document original: ES\_LA0001893\_2025\_22949496  
 Data d'impressió: 25/07/2025 14:49:52  
 Pàgina 22 de 59

SIGNATURES  
 Cap signatura aplicada

DOCUMENT REGISTRE UNIFICAT ENTRADA

ÒRGAN SERVEIS TERRITORIALS

REGISTRE D'ENTRADA E2025000243

Codi Segur de Verificació: a76024ba-703c-4adc-9730-fcd77f23ad00  
 Origen: Administració  
 Identificador document original: ES\_LA0001893\_2025\_22691375  
 Data d'impressió: 05/02/2025 08:54:27  
 Pàgina 22 de 57

SIGNATURES  
 1.- MIQUEL SELLES (R: B09857723), 08/01/2025 17:34

Projecte de reparació de voreres de diversos punts del municipi. 2a Fase Torelló.

## PRESSUPOST

Pàg.: 2

OBRA 01 PRESSUPOST 1573  
 CAPÍTOL A2 ACTUACIÓ 2 CARRER DEL TURÓ  
 TÍTOL 3 Z1 VORERA ZONA VERDA

NUM.	CODI	UA	DESCRIPCIÓ	PREU	AMIDAMENT	IMPORT
1	P214W-FEMB	m	Tall en paviment de formigó de 20 cm de fondària com a mínim amb màquina tallajunts amb disc de diamant per a paviment, per a delimitar la zona a demolir (P - 26)	8,19	232,000	1.900,08
2	P2149-HZ7F	u	Demolició d'escocell col·locat sobre formigó amb compressor i càrrega manual sobre camió o contenidor, en entorn urbà sense dificultat de mobilitat, en voreres <= 3 m d'amplària o calçada/plataforma única <= 7 m d'amplària, sense afectació per serveis o elements de mobiliari urbà, en actuacions de més de 5 u (P - 22)	35,25	13,000	458,25
3	P2146-DJ3Z	m2	Demolició de paviment de formigó de fins a 20cm de gruix, amb compressor i càrrega sobre camió amb mitjans mecànics. Inclou les peces de vorada de separació. (P - 19)	14,54	289,065	4.203,01
4	P2R4-VSNI	m3	Càrrega amb mitjans mecànics i transport de runa i residus a instal·lació autoritzada de gestió de residus, amb camió de 12 t, amb un recorregut de més de 10 i fins a 15 km (P - 31)	8,91	37,577	334,81
5	P2RA-EU7F	m3	Disposició controlada en dipòsit autoritzat inclòs el cànon sobre la deposició controlada dels residus de la construcció, segons la LLEI 8/2008, de residus barrejats inerts amb una densitat 1 t/m3, procedents de construcció o demolició, amb codi 17 01 07 segons la Llista Europea de Residus (P - 32)	23,00	37,577	864,27
6	P9A2-DN4X	m3	Paviment de sauló, amb estesa i piconatge del material al 95 % del PM (P - 42)	27,21	13,655	371,55
7	P967-E9VG	m	Peça recta de formigó per a vorada tipus jardí de 50x7x25cm, doble capa, amb secció normalitzada, segons UNE 127340, de classe climàtica B, classe resistent a l'abrasió H i classe resistent a flexió S (R-3,5 MPa) segons UNE-EN 1340, col·locada sobre base de formigó no estructural HNE-15/P/40 de 10 a 20 cm d'alçària, i rejuntat amb morter per a ram de paleta. (P - 40)	27,85	107,000	2.979,95
8	P967-E9VJ	m	Substitució de peça recta de formigó per a vorada, amb secció quadrada de 8cm, segons UNE 127340, de classe climàtica B, classe resistent a l'abrasió H i classe resistent a flexió S (R-3,5 MPa) segons UNE-EN 1340, col·locada sobre base de formigó no estructural HNE-15/P/40 de 10 cm d'alçària, i rejuntat amb morter per a ram de paleta. (P - 41)	26,72	42,000	1.122,24
9	P2214-AYNU	m3	Excavació per a caixa de paviment en terra, realitzada amb pala excavadora amb mitjans mecànics i càrrega indirecta sobre camió (P - 29)	21,16	5,985	126,64
10	P92A-DX8I	m3	Subbase de tot-u artificial procedent de granulats reciclats de formigó, amb estesa i piconatge del material al 98% del PM (P - 34)	31,43	29,021	912,13
11	P930-I2FZ	m3	Paviment de formigó d'ús no estructural HNE-15/B/40 de resistència a compressió 15 N/mm2, consistència tova i grandària màxima del granulat 40 mm, abocat des de camió amb estesa i piconatge manual, acabat ratllat similar a l'existent. Inclou la recol·locació de les pilones i l'encaix de la piona extraïble del mig. (P - 36)	115,00	3,420	393,30
12	E987Y76	Pa	Treballs per la retirada i posterior recol·locació de mobiliari existent: bancs, papareres, etc... (P - 6)	500,00	0,000	0,00
<b>TOTAL TÍTOL 3</b>			<b>01.A2.Z1</b>			<b>13.666,23</b>

EUR

Codi Segur de Verificació: c4bb2311-634e-4a49-83c1-33c1d12552c5  
 Origen: Administració  
 Identificador document original: ES\_LA0001893\_2025\_22949496  
 Data d'impressió: 25/07/2025 14:49:52  
 Pàgina 23 de 59

SIGNATURES  
 Cap signatura aplicada

DOCUMENT REGISTRE UNIFICAT ENTRADA

ÒRGAN SERVEIS TERRITORIALS

REGISTRE D'ENTRADA E2025000243

Codi Segur de Verificació: a76024ba-703c-4adc-9730-fcd77f23ad00  
 Origen: Administració  
 Identificador document original: ES\_LA0001893\_2025\_22691375  
 Data d'impressió: 05/02/2025 08:54:27  
 Pàgina 23 de 57

SIGNATURES  
 1.- MIQUEL SELLES (R: B09857723), 08/01/2025 17:34

Projecte de reparació de voreres de diversos punts del municipi. 2a Fase Torelló.

## PRESSUPOST

Pàg.: 3

OBRA 01 PRESSUPOST 1573  
 CAPÍTOL A2 ACTUACIÓ 2 CARRER DEL TURÓ  
 TÍTOL 3 Z2 VORERA EDIFICIS

NUM.	CODI	UA	DESCRIPCIÓ	PREU	AMIDAMENT	IMPORT
1	P214W-FEMB	m	Tall en paviment de formigó de 20 cm de fondària com a mínim amb màquina tallajunts amb disc de diamant per a paviment, per a delimitar la zona a demolir (P - 26)	8,19	112,940	924,98
2	P2146-DJ3S	m2	Demolició de paviment de formigó de fins a 20cm de gruix, amb compressor i càrrega sobre camió amb mitjans mecànics (P - 18)	14,54	79,296	1.152,96
3	P2149-HZ7Z	u	Demolició d'escocell col·locat sobre formigó amb compressor i càrrega manual sobre camió o contenidor, en entorn urbà sense dificultat de mobilitat, en voreres <= 3 m d'amplària o calçada/plataforma única <= 7 m d'amplària, sense afectació per serveis o elements de mobiliari urbà, en actuacions de més de 5 u. Inclou la retirada de terres per eliminar completament l'escocell i tapat amb paviment de formigó igual a la resta de la vorera existent. (P - 23)	35,25	11,000	387,75
4	P2R4-VSNY	m3	Càrrega amb mitjans mecànics i transport de runa i residus a instal·lació autoritzada de gestió de residus, amb camió de 12 t, amb un recorregut de més de 10 i fins a 15 km (P - 31)	8,91	25,289	225,32
5	P2RA-EU7F	m3	Disposició controlada en dipòsit autoritzat inclòs el cànon sobre la deposició controlada dels residus de la construcció, segons la LLEI 8/2008, de residus barrejats inerts amb una densitat 1 t/m3, procedents de construcció o demolició, amb codi 17 01 07 segons la Llista Europea de Residus (P - 32)	23,00	25,289	581,65
6	P21R0-92HS	u	Tallada controlada de forma directa, d'arbre de 6 a 10 m d'alçada de port mitjà, arrencant la soca, aplec de la brossa generada, càrrega sobre camió grua amb pinça i transport a planta de compostatge (no més lluny de 20 km). Inclou taxes de residus. (P - 28)	140,14	8,000	1.121,12
7	P2214-AYNU	m3	Excavació per a caixa de paviment en terra, realitzada amb pala excavadora amb mitjans mecànics i càrrega indirecta sobre camió (P - 29)	21,16	18,625	394,11
8	P92A-DX8I	m3	Subbase de tot-u artificial procedent de granulats reciclats de formigó, amb estesa i piconatge del material al 98% del PM (P - 34)	31,43	12,644	397,40
9	P930-I2FZ	m3	Paviment de formigó d'ús no estructural HNE-15/B/40 de resistència a compressió 15 N/mm2, consistència tova i grandària màxima del granulat 40 mm, abocat des de camió amb estesa i piconatge manual, acabat ratllat similar a l'existent. Inclou la recol·locació de les pilones i l'encaix de la piona extraïble del mig. (P - 36)	115,00	12,644	1.454,06
10	P967-E9VJ	m	Substitució de peça recta de formigó per a vorada, amb secció quadrada de 8cm, segons UNE 127340, de classe climàtica B, classe resistent a l'abrasió H i classe resistent a flexió S (R-3,5 MPa) segons UNE-EN 1340, col·locada sobre base de formigó no estructural HNE-15/P/40 de 10 cm d'alçada, i rejuntat amb morter per a ram de paleta. (P - 41)	26,72	22,880	611,35
<b>TOTAL TITOL 3</b>			<b>01.A2.Z2</b>			<b>7.250,70</b>

OBRA 01 PRESSUPOST 1573  
 CAPÍTOL A3 ACTUACIÓ 3 CARRER DE ROCAPREVERA

NUM.	CODI	UA	DESCRIPCIÓ	PREU	AMIDAMENT	IMPORT
1	P214W-HXLT	m	Tall en paviment amb màquina tallajunts amb disc de diamant per a paviment, per a delimitar la zona a demolir (P - 27)	4,88	12,700	61,98

EUR

Codi Segur de Verificació: c4bb2311-634e-4a49-83c1-33c1d12552c5  
 Origen: Administració  
 Identificador document original: ES\_LA0001893\_2025\_22949496  
 Data d'impressió: 25/07/2025 14:49:52  
 Pàgina 24 de 59

SIGNATURES  
 Cap signatura aplicada

DOCUMENT DOCUMENT REGISTRE UNIFICAT ENTRADA

ÒRGAN SERVEIS TERRITORIALS

REGISTRE D'ENTRADA E2025000243

Codi Segur de Verificació: a76024ba-703c-4adc-9730-fcd77f23ad00  
 Origen: Administració  
 Identificador document original: ES\_LA0001893\_2025\_22691375  
 Data d'impressió: 05/02/2025 08:54:27  
 Pàgina 24 de 57

SIGNATURES  
 1.- MIQUEL SELLES (R: B09857723), 08/01/2025 17:34

Projecte de reparació de voreres de diversos punts del municipi. 2a Fase Torelló.

## PRESSUPOST

Pàg.: 4

2	P214W-FEMA	m	Tall en paviment de formigó i asfalt de 20 cm de fondària com a mínim amb màquina tallajunts amb disc de diamant per a paviment, per a delimitar la zona a demolir (P - 25)	8,19	213,400	1.747,75
3	P2148-HZ3W	m	Demolició de vorada, inclòs la base, col·locada sobre formigó, amb compressor i càrrega manual de runa sobre camió o contenidor, en entorn urbà amb dificultat de mobilitat, en voreres <= 3 m d'amplària o calçada/plataforma única <= 7 m d'amplària, amb afectació per serveis o elements de mobiliari urbà, en actuacions de més de 100 m (P - 21)	10,81	110,100	1.190,18
4	P2143-HOUZ	m2	Arrencada de paviment de peces panot, amb compressor i càrrega manual de runa sobre camió o contenidor, en entorn urbà amb dificultat de mobilitat, en voreres <= 3 m d'amplària o calçada/plataforma única <= 7 m d'amplària, amb afectació per serveis o elements de mobiliari urbà, en actuacions d'1 a 10 m2 (P - 17)	9,28	12,760	118,41
5	P2146-DJ3S	m2	Demolició de paviment de formigó de fins a 20cm de gruix, amb compressor i càrrega sobre camió amb mitjans mecànics (P - 18)	14,54	170,480	2.478,78
6	P2143-4RR1	m2	Arrencada de paviment asfàltic i subbase, amb compressor i càrrega manual i mecànica de runa sobre camió o contenidor (P - 16)	8,17	143,130	1.169,37
7	P214U-HBQF	m2	Fresatge mecànic de paviments de mescles bituminoses per cada cm de gruix, amb un gruix de 6 a 10 cm i en encaixos aïllats, amb fresadora per a paviment amb càrrega automàtica i talls i entregues a tapes i reixes amb compressor, càrrega de runa sobre camió i escombrat i neteja de la superfície fresada. (P - 24)	2,07	143,130	296,28
8	P2214-AYNU	m3	Excavació per a caixa de paviment en terra, realitzada amb pala excavadora amb mitjans mecànics i càrrega indirecta sobre camió (P - 29)	21,16	54,976	1.163,29
9	P92A-I9CC	m3	Subbase de tot-u artificial, amb estesa i piconatge del material al 98% del PM, en entorn urbà amb dificultat de mobilitat, en voreres <= 3 m d'amplària o calçada/plataforma única <= 7 m d'amplària, amb afectació per serveis o elements de mobiliari urbà, en actuacions de més de 2 m3 (P - 35)	39,22	41,976	1.646,30
10	P930-SD64	m3	Base per a paviment de formigó d'ús no estructural HNE-15/B/20 de resistència a compressió 15 N/mm2, consistència tova i grandària màxima del granulat 20 mm, abocat des de camió amb estesa i piconatge manual, en entorn urbà amb dificultat de mobilitat, en voreres <= 3 m d'amplària o calçada/plataforma única <= 7 m d'amplària, amb afectació per serveis o elements de mobiliari urbà, en actuacions de més de 2 m3 (P - 37)	105,70	21,732	2.297,07
11	P967-E9VE	m	Vorada de formigó recta, doble capa, amb secció normalitzada per a vianants tipus T2, segons UNE 127340, de classe climàtica B, classe resistent a l'abradió H i classe resistent a flexió S (R-3,5 MPa) segons UNE-EN 1340, col·locada sobre base de formigó no estructural de 15 N/mm2 de resistència mínima a compressió i de 10 a 20 cm d'alçària, i rejuntada amb morter. Inclou la base de formigó de la vorada. (P - 39)	26,31	110,100	2.896,73
12	P9E1-I2BP	m2	Paviment de panot per a vorera gris tipus "9 pastilles" de 20x20x4 cm, classe 1a, preu alt, col·locat a l'estesa amb morter de 250 kg/m3 de ciment pòrtland i beurada de color amb ciment blanc de ram de paleta, en entorn urbà amb dificultat de mobilitat, en voreres <= 3 m d'amplària o calçada/plataforma única <= 7 m d'amplària, amb afectació per serveis o elements de mobiliari urbà. (P - 43)	54,93	144,880	7.958,26
13	P9E1-IM46	m2	Paviment de panot per a vorera de color vermell de tipus "boto" de 20x20x4 cm, classe 1a, preu alt, col·locat a l'estesa amb sorra-ciment de 250 kg/m3 de ciment pòrtland i beurada de color amb ciment blanc de ram de paleta, en entorn urbà amb dificultat	64,82	7,200	466,70

EUR

Codi Segur de Verificació: c4bb2311-634e-4a49-83c1-33c1d12552c5  
 Origen: Administració  
 Identificador document original: ES\_LA0001893\_2025\_22949496  
 Data d'impressió: 25/07/2025 14:49:52  
 Pàgina 25 de 59

SIGNATURES  
 Cap signatura aplicada

DOCUMENT REGISTRE UNIFICAT ENTRADA

ÒRGAN SERVEIS TERRITORIALS

REGISTRE D'ENTRADA E2025000243

Codi Segur de Verificació: a76024ba-703c-4adc-9730-fcd77f23ad00  
 Origen: Administració  
 Identificador document original: ES\_LA0001893\_2025\_22691375  
 Data d'impressió: 05/02/2025 08:54:27  
 Pàgina 25 de 57

SIGNATURES  
 1.- MIQUEL SELLES (R: B09857723), 08/01/2025 17:34

Projecte de reparació de voreres de diversos punts del municipi. 2a Fase Torelló.

## PRESSUPOST

Pàg.: 5

NUM.	CODI	UA	DESCRIPCIÓ	PREU	AMIDAMENT	IMPORT
14	MS7YYY6T	Pa	de mobilitat, en voreres <= 3 m d'amplària o calçada/plataforma única <= 7 m d'amplària, amb afectació per serveis o elements de mobiliari urbà, en actuacions de fins a 1 m2 (P - 44)	500,00	1,000	500,00
15	MEKSIENUI	Pa	Treballs per la formació de gual adaptat per a minusvàlid. Segons plànol detall seguïn les especificacions del Codi d'Accessibilitat 209/2003. (P - 12)	350,00	2,000	700,00
16	P9H5-E8AL	t	Paviment de mescla bituminosa contínua en calent tipus AC 22 base BC 50/70 G, amb betum millorat amb cautxú, de granulometria grossa per a capa base i granulat calcari, estesa i compactada (P - 46)	91,08	20,611	1.877,25
17	P9H5-IDPD	t	Paviment de mescla bituminosa contínua en calent tipus AC 11 surf BC 50/70 D, amb betum millorat amb cautxú, de granulometria densa per a capa de trànsit i granulat calcari, estesa i compactada, en entorn urbà amb dificultat de mobilitat, en voreres <= 3 m d'amplària o calçada/plataforma única <= 7 m d'amplària, amb afectació per serveis o elements de mobiliari urbà, en actuacions d'1 a 10 m2 (P - 47)	108,90	20,611	2.244,54
18	E29MMMSKI	Pa	Treballs per la formació de reforma de vorera per a la formació de graonat i rampa per donar continuïtat a la vorera del carrer Rocaprevera que enllaça amb el carrer Atlàntida. Veure plànol. Inclou els nous graons, la rampa així com el passamà de seguretat. (P - 5)	2.430,00	1,000	2.430,00
19	P9G5-61SR	m2	Paviment de formigó HA-30/P10/I+E, estesa i vibratge mecànic, malla electrosoldada d'acer B500T 15x 15 cm i 6 mm de D, amb acabat remolinat mecànic i part proporcional de junts de dilatació i retracció (P - 45)	34,94	13,000	454,22
20	E29FESKOKJ	Pa	Treballs per la reposició de la senyalització horitzontal existent. (P - 4)	1.200,00	1,000	1.200,00
21	MSTREIJI	ut	Treballs de recol·locació d'arquetes afectades per la reforma del paviment de formigó (P - 13)	65,00	2,000	130,00
22	P2R4-VSNY	m3	Càrrega amb mitjans mecànics i transport de runa i residus a instal·lació autoritzada de gestió de residus, amb camió de 12 t, amb un recorregut de més de 10 i fins a 15 km (P - 31)	8,91	120,419	1.072,93
23	P2RA-EU7F	m3	Disposició controlada en dipòsit autoritzat inclòs el cànon sobre la deposició controlada dels residus de la construcció, segons la LLEI 8/2008, de residus barrejats inerts amb una densitat 1 t/m3, procedents de construcció o demolició, amb codi 17 01 07 segons la Llista Europea de Residus (P - 32)	23,00	105,534	2.427,28
24	P2RA-M8VT	m3	Disposició controlada en dipòsit autoritzat inclòs el cànon sobre la deposició controlada dels residus de la construcció, segons la LLEI 8/2008, de residus d'aglomerat asfàltic no perillosos amb una densitat 1,45 t/m3, procedents de construcció o demolició, amb codi 17 03 02 segons la Llista Europea de Residus (P - 33)	16,95	14,885	252,30
<b>TOTAL CAPÍTOL</b>			<b>01.A3</b>			<b>36.779,62</b>

OBRA 01 PRESSUPOST 1573  
 CAPÍTOL A4 ACTUACIÓ 4 RONDA POLLANCREDES

NUM.	CODI	UA	DESCRIPCIÓ	PREU	AMIDAMENT	IMPORT
1	G219Q105	m	Tall amb serra de disc a l'asfalt, fins a una fondària de 20 cm per a delimitar zona de actuació. (P - 9)	3,50	80,050	280,18
2	P2148-HZ3W	m	Demolició de vorada, inclòs la base, col·locada sobre formigó, amb compressor i càrrega manual de runa sobre camió o contenidor, en entorn urbà amb dificultat de mobilitat, en voreres <= 3 m d'amplària o calçada/plataforma única <= 7 m d'amplària,	10,81	80,050	865,34

EUR

Codi Segur de Verificació: c4bb2311-634e-4a49-83c1-33c1d12552c5  
 Origen: Administració  
 Identificador document original: ES\_LA0001893\_2025\_22949496  
 Data d'impressió: 25/07/2025 14:49:52  
 Pàgina 26 de 59

SIGNATURES  
 Cap signatura aplicada

DOCUMENT DOCUMENT REGISTRE UNIFICAT ENTRADA

ÒRGAN SERVEIS TERRITORIALS

REGISTRE D'ENTRADA E2025000243

Codi Segur de Verificació: a76024ba-703c-4adc-9730-fcd77f23ad00  
 Origen: Administració  
 Identificador document original: ES\_LA0001893\_2025\_22691375  
 Data d'impressió: 05/02/2025 08:54:27  
 Pàgina 26 de 57

SIGNATURES  
 1.- MIQUEL SELLES (R: B09857723), 08/01/2025 17:34

Projecte de reparació de voreres de diversos punts del municipi. 2a Fase Torelló.

## PRESSUPOST

Pàg.: 6

3	P2143-HOUZ	m2	amb afectació per serveis o elements de mobiliari urbà, en actuacions de més de 100 m (P - 21)	9,28	96,060	891,44
4	P2146-DJ3S	m2	Arrencada de paviment de peces panot, amb compressor i càrrega manual de runa sobre camió o contenidor, en entorn urbà amb dificultat de mobilitat, en voreres <= 3 m d'amplària o calçada/plataforma única <= 7 m d'amplària, amb afectació per serveis o elements de mobiliari urbà, en actuacions d'1 a 10 m2 (P - 17)	14,54	96,060	1.396,71
5	P2214-AYNU	m3	Demolició de paviment de formigó de fins a 20cm de gruix, amb compressor i càrrega sobre camió amb mitjans mecànics (P - 18)	21,16	14,409	304,89
6	P92A-I9CC	m3	Excavació per a caixa de paviment en terra, realitzada amb pala excavadora amb mitjans mecànics i càrrega indirecta sobre camió (P - 29)	39,22	14,409	565,12
7	P930-SD64	m3	Subbase de tot-u artificial, amb estesa i piconatge del material al 98% del PM, en entorn urbà amb dificultat de mobilitat, en voreres <= 3 m d'amplària o calçada/plataforma única <= 7 m d'amplària, amb afectació per serveis o elements de mobiliari urbà, en actuacions de més de 2 m3 (P - 35)	105,70	14,409	1.523,03
8	P9E1-I2BP	m2	Base per a paviment de formigó d'ús no estructural HNE-15/B/20 de resistència a compressió 15 N/mm2, consistència tova i grandària màxima del granulat 20 mm, abocat des de camió amb estesa i piconatge manual, en entorn urbà amb dificultat de mobilitat, en voreres <= 3 m d'amplària o calçada/plataforma única <= 7 m d'amplària, amb afectació per serveis o elements de mobiliari urbà, en actuacions de més de 2 m3 (P - 37)	54,93	96,060	5.276,58
9	P967-E9VE	m	Paviment de panot per a vorera gris tipus "9 pastilles" de 20x20x4 cm, classe 1a, preu alt, col·locat a l'estesa amb morter de 250 kg/m3 de ciment Portland i beurada de color amb ciment blanc de ram de paleta, en entorn urbà amb dificultat de mobilitat, en voreres <= 3 m d'amplària o calçada/plataforma única <= 7 m d'amplària, amb afectació per serveis o elements de mobiliari urbà. (P - 43)	26,31	80,050	2.106,12
10	P967-E9VA	ut	Vorada de formigó recta, doble capa, amb secció normalitzada per a vianants tipus T2, segons UNE 127340, de classe climàtica B, classe resistent a l'abradió H i classe resistent a flexió S (R-3,5 MPa) segons UNE-EN 1340, col·locada sobre base de formigó no estructural de 15 N/mm2 de resistència mínima a compressió i de 10 a 20 cm d'alçària, i rejuntada amb morter. Inclou la base de formigó de la vorada. (P - 39)	250,00	5,000	1.250,00
11	MSTREIJI	ut	Treball per la formació de guals en garatges amb vorada inclinada i peça de transició a les dues bandes. (P - 38)	65,00	3,000	195,00
12	P2R4-VSNY	m3	Treballs de recol·locació d'arquetes afectades per la reforma del paviment de formigó (P - 13)	8,91	49,949	445,05
13	P2RA-EU7F	m3	Càrrega amb mitjans mecànics i transport de runa i residus a instal·lació autoritzada de gestió de residus, amb camió de 12 t, amb un recorregut de més de 10 i fins a 15 km (P - 31)	23,00	49,949	1.148,83
14	E29KEUJ	PA	Disposició controlada en dipòsit autoritzat inclòs el cànon sobre la deposició controlada dels residus de la construcció, segons la LLEI 8/2008, de residus barrejats inerts amb una densitat 1 t/m3, procedents de construcció o demolició, amb codi 17 01 07 segons la Llista Europea de Residus (P - 32)	820,00	1,000	820,00
15	E29FESKOKJ	Pa	Treballs de reposició de la capa d'asfalt per l'entrega amb la nova vorada (P - 2)	1.200,00	1,000	1.200,00
			Treballs per la reposició de la senyalització horitzontal existent. (P - 4)			
<b>TOTAL CAPITOL</b>			01.A4			<b>18.268,29</b>

EUR

Codi Segur de Verificació: c4bb2311-634e-4a49-83c1-33c1d12552c5  
 Origen: Administració  
 Identificador document original: ES\_LA0001893\_2025\_22949496  
 Data d'impressió: 25/07/2025 14:49:52  
 Pàgina 27 de 59

SIGNATURES  
 Cap signatura aplicada

DOCUMENT DOCUMENT REGISTRE UNIFICAT ENTRADA	ÒRGAN SERVEIS TERRITORIALS	REGISTRE D'ENTRADA E2025000243
Codi Segur de Verificació: a76024ba-703c-4adc-9730-fcd77f23ad00 Origen: Administració Identificador document original: ES_LA0001893_2025_22691375 Data d'impressió: 05/02/2025 08:54:27 Pàgina 27 de 57		SIGNATURES 1.- MIQUEL SELLES (R: B09857723), 08/01/2025 17:34

Projecte de reparació de voreres de diversos punts del municipi. 2a Fase Torelló.

## PRESSUPOST

Pàg.: 7

NUM.	CODI	UA	DESCRIPCIÓ	PREU	AMIDAMENT	IMPORT
1	P21R0-92HS	u	Tallada controlada de forma directa, d'arbre de 6 a 10 m d'alçària de port mitjà, arrencant la soca, aplec de la brossa generada, càrrega sobre camió grua amb pinça i transport a planta de compostatge (no més lluny de 20 km). Inclou taxes de residus. (P - 28)	140,14	17,000	2.382,38
2	P214W-FEMB	m	Tall en paviment de formigó de 20 cm de fondària com a mínim amb màquina tallajunts amb disc de diamant per a paviment, per a delimitar la zona a demolir (P - 26)	8,19	156,130	1.278,70
3	P2146-DJ4L	m2	Demolició de paviment de formigó i llamborda de fins a 20 cm de gruix, amb compressor i càrrega sobre camió amb mitjans mecànics (P - 20)	10,86	152,239	1.653,32
4	P2214-AYNU	m3	Excavació per a caixa de paviment en terra, realitzada amb pala excavadora amb mitjans mecànics i càrrega indirecta sobre camió (P - 29)	21,16	19,733	417,55
5	P92A-DX8I	m3	Subbase de tot-u artificial procedent de granulats reciclats de formigó, amb estesa i piconatge del material al 98% del PM (P - 34)	31,43	19,733	620,21
6	P930-I2FZ	m3	Paviment de formigó d'ús no estructural HNE-15/B/40 de resistència a compressió 15 N/mm2, consistència tova i grandària màxima del granulat 40 mm, abocat des de camió amb estesa i piconatge manual, acabat ratllat similar a l'existent. Inclou la recol·locació de les pilones i l'encaix de la pila extraïble del mig. (P - 36)	115,00	26,308	3.025,42
7	F9F15205	m2	Paviment de peça rectangular d'adoqui rectangular de color vermell, de 10x20x8cm de gruix, preu alt, col·locats amb morter mixt 1:0,5:4 i beurada de ciment (P - 7)	105,00	20,120	2.112,60
8	PR36-8RUW	m3	Terra vegetal de jardineria de categoria mitja, amb una conductivitat elèctrica menor d'1,2 dS/m, segons NTJ 07A, subministrada en sacs de 0,8 m3 i escampada amb retroexcavadora petita i mitjans manuals (P - 48)	56,82	7,056	400,92
9	P2R4-VSNY	m3	Càrrega amb mitjans mecànics i transport de runa i residus a instal·lació autoritzada de gestió de residus, amb camió de 12 t, amb un recorregut de més de 10 i fins a 15 km (P - 31)	8,91	55,340	493,08
10	P2RA-EU7F	m3	Disposició controlada en dipòsit autoritzat inclòs el cànon sobre la deposició controlada dels residus de la construcció, segons la LLEI 8/2008, de residus barrejats inerts amb una densitat 1 t/m3, procedents de construcció o demolició, amb codi 17 01 07 segons la Llista Europea de Residus (P - 32)	23,00	55,340	1.272,82
<b>TOTAL</b>			<b>CAPÍTOL 01.A5</b>			<b>13.657,00</b>

OBRA 01 PRESSUPOST 1573  
 CAPÍTOL BB CONTROL DE QUALITAT I SEURETAT I SALUT

NUM.	CODI	UA	DESCRIPCIÓ	PREU	AMIDAMENT	IMPORT
1	LOST06	u	CBR Pròctor modificat segons UNE 103502/95, 3 punts sense incloure assaig pròctor (P - 10)	119,74	4,000	478,96
2	P033-02RV	u	Determinació de la densitat aparent d'una mostra d'àrids, segons la norma NLT 156 (P - 14)	22,57	25,000	564,25
3	P060-01ZO	u	Mostreig, realització de con d'Abrams, elaboració de les provetes, cura, recapçament i assaig a compressió d'una sèrie de tres provetes cilíndriques de 15x30 cm, segons la norma UNE-EN 12390-1, UNE-EN 12390-2, UNE-EN 12390-3, UNE-EN 12350-1	92,26	4,000	369,04

EUR

Codi Segur de Verificació: c4bb2311-634e-4a49-83c1-33c1d12552c5  
 Origen: Administració  
 Identificador document original: ES\_LA0001893\_2025\_22949496  
 Data d'impressió: 25/07/2025 14:49:52  
 Pàgina 28 de 59

**SIGNATURES**  
 Cap signatura aplicada

DOCUMENT DOCUMENT REGISTRE UNIFICAT ENTRADA

ÒRGAN SERVEIS TERRITORIALS

REGISTRE D'ENTRADA E2025000243

Codi Segur de Verificació: a76024ba-703c-4adc-9730-fcd77f23ad00  
 Origen: Administració  
 Identificador document original: ES\_LA0001893\_2025\_22691375  
 Data d'impressió: 05/02/2025 08:54:27  
 Pàgina 28 de 57

**SIGNATURES**  
 1.- MIQUEL SELLES (R: B09857723), 08/01/2025 17:34

Projecte de reparació de voreres de diversos punts del municipi. 2a Fase Torelló.

## PRESSUPOST

Pàg.: 8

4	FSFEI	Pa	i UNE-EN 12350-2 (P - 15) Previsió de treballs imprevistos a justificar per administració per la DF. (P - 8)	1.900,00	1,000	1.900,00
5	10.1	pa	Despeses relatives a la posta en pràctica del Pla de Seguretat i Salut. Inclou la senyalització informativa provisional pels vehicles i vianants , i totes les mesures establertes en el pla de seguretat. (P - 1)	1.200,00	1,000	1.200,00
<b>TOTAL</b>			<b>CAPÍTOL 01.BB</b>			<b>4.512,25</b>

EUR

Codi Segur de Verificació: c4bb2311-634e-4a49-83c1-33c1d12552c5  
Origen: Administració  
Identificador document original: ES\_LA0001893\_2025\_22949496  
Data d'impressió: 25/07/2025 14:49:52  
Pàgina 29 de 59

SIGNATURES  
Cap signatura aplicada

DOCUMENT DOCUMENT REGISTRE UNIFICAT ENTRADA

ÒRGAN SERVEIS TERRITORIALS

REGISTRE D'ENTRADA E2025000243

Codi Segur de Verificació: a76024ba-703c-4adc-9730-fcd77f23ad00  
Origen: Administració  
Identificador document original: ES\_LA0001893\_2025\_22691375  
Data d'impressió: 05/02/2025 08:54:27  
Pàgina 29 de 57

SIGNATURES  
1.- MIQUEL SELLES (R: B09857723), 08/01/2025 17:34



AJUNTAMENT DE TORELLÓ

MEMÒRIA VALORADA PER A LA REPARACIÓ DE VORERES DE DIVERSOS PUNTS DEL MUNICIPI. 2ª FASE

### III. AMIDAMENTS

AJUNTAMENT DE TORELLÓ  
Original Podeu comprovar l'autenticitat del document a la Seu Electrònica utilitzant el "Codi per a la validació".  
<https://bpm.ajtoello.cat/OAC/ValidarDoc.jsp>

AJUNTAMENT DE TORELLÓ  
Aquest document és una còpia simple del document electrònic original. Podeu comprovar l'autenticitat del document a la Seu Electrònica utilitzant el "Codi per a la validació". <https://bpm.ajtoello.cat/OAC/ValidarDoc.jsp>

DOCUMENT DOCUMENT REGISTRE UNIFICAT ENTRADA

ÒRGAN SERVEIS TERRITORIALS

REGISTRE D'ENTRADA E2025000243

Codi Segur de Verificació: a76024ba-703c-4adc-9730-fcd77f23ad00  
Origen: Administració  
Identificador document original: ES\_LA0001893\_2025\_22691375  
Data d'impressió: 05/02/2025 08:54:27  
Pàgina 30 de 57SIGNATURES  
1.- MIQUEL SELLES (R: B09857723), 08/01/2025 17:34

Projecte de reparació de voreres de diversos punts del municipi. 2a Fase Torelló.

**AMIDAMENTS**

Pàg.: 1

OBRA 01 PRESSUPOST 1573  
CAPÍTOL A1 ACTUACIÓ 1 CARRER CERDENYA

NUM.	CODI	UA	DESCRIPCIÓ
------	------	----	------------

1 P214W-HXLT m Tall en paviment amb màquina tallajunts amb disc de diamant per a paviment, per a delimitar la zona a demolir

Num.	Text	Tipus	[C]	[D]	[E]	[F]	TOTAL	Fórmula
1			1,800				1,800	C#D#E#F#
2			38,000				38,000	C#D#E#F#
3			1,800				1,800	C#D#E#F#

TOTAL AMIDAMENT 41,600

2 P2146-DJ3S m2 Demolició de paviment de formigó de fins a 20cm de gruix, amb compressor i càrrega sobre camió amb mitjans mecànics

Num.	Text	Tipus	[C]	[D]	[E]	[F]	TOTAL	Fórmula
1			1,800	38,000			68,400	C#D#E#F#

TOTAL AMIDAMENT 68,400

3 P2143-HOUZ m2 Arrencada de paviment de peces panot, amb compressor i càrrega manual de runa sobre camió o contenidor, en entorn urbà amb dificultat de mobilitat, en voreres &lt;= 3 m d'amplària o calçada/plataforma única &lt;= 7 m d'amplària, amb afectació per serveis o elements de mobiliari urbà, en actuacions d'1 a 10 m2

Num.	Text	Tipus	[C]	[D]	[E]	[F]	TOTAL	Fórmula
1			1,800	38,000			68,400	C#D#E#F#

TOTAL AMIDAMENT 68,400

4 P2214-AYNU m3 Excavació per a caixa de paviment en terra, realitzada amb pala excavadora amb mitjans mecànics i càrrega indirecta sobre camió

Num.	Text	Tipus	[C]	[D]	[E]	[F]	TOTAL	Fórmula
1			38,000	1,800	0,300		20,520	C#D#E#F#

TOTAL AMIDAMENT 20,520

5 P2241-52SN m2 Repàs i piconatge de caixa de paviment, amb compactació del 95% PM

Num.	Text	Tipus	[C]	[D]	[E]	[F]	TOTAL	Fórmula
1	compactació de terres existents		1,800	38,000			68,400	C#D#E#F#
2	per a nova caixa de paviment							

TOTAL AMIDAMENT 68,400

6 P92A-I9CC m3 Subbase de tot-u artificial, amb estesa i piconatge del material al 98% del PM, en entorn urbà amb dificultat de mobilitat, en voreres &lt;= 3 m d'amplària o calçada/plataforma única &lt;= 7 m d'amplària, amb afectació per serveis o elements de mobiliari urbà, en actuacions de més de 2 m3

Num.	Text	Tipus	[C]	[D]	[E]	[F]	TOTAL	Fórmula
1			38,000	1,800	0,300		20,520	C#D#E#F#

EUR

DOCUMENT  
DOCUMENT REGISTRE UNIFICAT ENTRADAÒRGAN  
SERVEIS TERRITORIALSREGISTRE D'ENTRADA  
E2025000243Codi Segur de Verificació: a76024ba-703c-4adc-9730-fcd77f23ad00  
Origen: Administració  
Identificador document original: ES\_LA0001893\_2025\_22691375  
Data d'impressió: 05/02/2025 08:54:27  
Pàgina 31 de 57SIGNATURES  
1.- MIQUEL SELLES (R: B09857723), 08/01/2025 17:34

Projecte de reparació de voreres de diversos punts del municipi. 2a Fase Torelló.

**AMIDAMENTS**

Pàg.: 2

TOTAL AMIDAMENT **20,520**

7 P930-SD64 m3

Base per a paviment de formigó d'ús no estructural HNE-15/B/20 de resistència a compressió 15 N/mm2, consistència tova i grandària màxima del granulat 20 mm, abocat des de camió amb estesa i piconatge manual, en entorn urbà amb dificultat de mobilitat, en voreres &lt;= 3 m d'amplària o calçada/plataforma única &lt;= 7 m d'amplària, amb afectació per serveis o elements de mobiliari urbà, en actuacions de més de 2 m3

Num.	Text	Tipus	[C]	[D]	[E]	[F]	TOTAL	Fórmula
1			38,000	1,800	0,150		10,260	C#D#E#F#

TOTAL AMIDAMENT **10,260**

8 P9E1-I2BP m2

Paviment de panot per a vorera gris tipus "9 pastilles" de 20x20x4 cm, classe 1a, preu alt, col·locat a l'estesa amb morter de 250 kg/m3 de ciment portland i beurada de color amb ciment blanc de ram de paleta, en entorn urbà amb dificultat de mobilitat, en voreres &lt;= 3 m d'amplària o calçada/plataforma única &lt;= 7 m d'amplària, amb afectació per serveis o elements de mobiliari urbà.

Num.	Text	Tipus	[C]	[D]	[E]	[F]	TOTAL	Fórmula
1			38,000	1,800			68,400	C#D#E#F#
2	panot boto		-1,800	1,000			-1,800	C#D#E#F#
3			-1,800	1,000			-1,800	C#D#E#F#

TOTAL AMIDAMENT **64,800**

9 P9E1-IM46 m2

Paviment de panot per a vorera de color vermell de tipus "boto" de 20x20x4 cm, classe 1a, preu alt, col·locat a l'estesa amb sorra-ciment de 250 kg/m3 de ciment portland i beurada de color amb ciment blanc de ram de paleta, en entorn urbà amb dificultat de mobilitat, en voreres &lt;= 3 m d'amplària o calçada/plataforma única &lt;= 7 m d'amplària, amb afectació per serveis o elements de mobiliari urbà, en actuacions de fins a 1 m2

Num.	Text	Tipus	[C]	[D]	[E]	[F]	TOTAL	Fórmula
1	panot boto		1,800	1,000			1,800	C#D#E#F#
2			1,800	1,000			1,800	C#D#E#F#

TOTAL AMIDAMENT **3,600**

10 P2R4-VSNY m3

Càrrega amb mitjans mecànics i transport de runa i residus a instal·lació autoritzada de gestió de residus, amb camió de 12 t, amb un recorregut de més de 10 i fins a 15 km

Num.	Text	Tipus	[C]	[D]	[E]	[F]	TOTAL	Fórmula
1	terres		1,800	38,000	0,300		20,520	C#D#E#F#
2	paviment		1,800	38,000	0,200		13,680	C#D#E#F#
3	esponjament (30%)	P	30,000				10,260	PERORIGEN(G1:G2,C3)

TOTAL AMIDAMENT **44,460**

11 P2RA-EU7F m3

Disposició controlada en dipòsit autoritzat inclòs el cànon sobre la disposició controlada dels residus de la construcció, segons la LLEI 8/2008, de residus barrejats inerts amb una densitat 1 t/m3, procedents de construcció o demolició, amb codi 17 01 07 segons la Llista Europea de Residus

Num.	Text	Tipus	[C]	[D]	[E]	[F]	TOTAL	Fórmula
1	terres		1,800	38,000	0,300		20,520	C#D#E#F#
2	panot		1,800	38,000	0,200		13,680	C#D#E#F#

EUR

DOCUMENT DOCUMENT REGISTRE UNIFICAT ENTRADA

ÒRGAN SERVEIS TERRITORIALS

REGISTRE D'ENTRADA  
E2025000243Codi Segur de Verificació: a76024ba-703c-4adc-9730-fcd77f23ad00  
Origen: Administració  
Identificador document original: ES\_LA0001893\_2025\_22691375  
Data d'impressió: 05/02/2025 08:54:27  
Pàgina 32 de 57SIGNATURES  
1.- MIQUEL SELLES (R: B09857723), 08/01/2025 17:34

Projecte de reparació de voreres de diversos punts del municipi. 2a Fase Torelló.

## AMIDAMENTS

Pàg.: 3

3	Percentatge "A origen"	P	30,000				10,260	PERORIGEN(G1:G2, C3)
<b>TOTAL AMIDAMENT</b>							<b>44,460</b>	

12	E29EUDJU	PA	Treballs d'adequació de marge a nivell de la vorera.					
<b>AMIDAMENT DIRECTE</b>							<b>1,000</b>	

OBRA 01 PRESSUPOST 1573  
CAPITOL A2 ACTUACIÓ 2 CARRER DEL TURÓ  
TITOL 3 Z1 VORERA ZONA VERDA

NUM.	CODI	UA	DESCRIPCIÓ
------	------	----	------------

1	P214W-FEMB	m	Tall en paviment de formigó de 20 cm de fondària com a mínim amb màquina tallajunts amb disc de diamant per a paviment, per a delimitar la zona a demolir
---	------------	---	---

Num.	Text	Tipus	[C]	[D]	[E]	[F]	TOTAL	Fórmula
1	accés cementiri -reposició		5,700				5,700	C#D#E#F#
2			4,000				4,000	C#D#E#F#
3			3,000				3,000	C#D#E#F#
4			2,550				2,550	C#D#E#F#
5	retirada de pav. formigó		107,100	2,000			214,200	C#D#E#F#
6			2,550				2,550	C#D#E#F#

**TOTAL AMIDAMENT 232,000**

2	P2149-HZ7F	u	Demolició d'escocell col·locat sobre formigó amb compressor i càrrega manual sobre camió o contenidor, en entorn urbà sense dificultat de mobilitat, en voreres <= 3 m d'amplària o calçada/plataforma única <= 7 m d'amplària, sense afectació per serveis o elements de mobiliari urbà, en actuacions de més de 5 u					
---	------------	---	---	--	--	--	--	--

**AMIDAMENT DIRECTE 13,000**

3	P2146-DJ3Z	m2	Demolició de paviment de formigó de fins a 20cm de gruix, amb compressor i càrrega sobre camió amb mitjans mecànics. Inclou les peces de vorada de separació.					
---	------------	----	---	--	--	--	--	--

Num.	Text	Tipus	[C]	[D]	[E]	[F]	TOTAL	Fórmula
1	accés cementiri -reposició		5,700	2,800			15,960	C#D#E#F#
2	retirada de pav. formigó		107,100	2,550			273,105	C#D#E#F#

**TOTAL AMIDAMENT 289,065**

4	P2R4-VSNY	m3	Càrrega amb mitjans mecànics i transport de runa i residus a instal·lació autoritzada de gestió de residus, amb camió de 12 t, amb un recorregut de més de 10 i fins a 15 km					
---	-----------	----	--	--	--	--	--	--

Num.	Text	Tipus	[C]	[D]	[E]	[F]	TOTAL	Fórmula
1	pav. formigó		289,050	0,100			28,905	C#D#E#F#
2	esponjament (30%)	P	30,000				8,672	PERORIGEN(G1:G1,C2)

**TOTAL AMIDAMENT 37,577**

EUR

DOCUMENT DOCUMENT REGISTRE UNIFICAT ENTRADA

ÒRGAN SERVEIS TERRITORIALS

REGISTRE D'ENTRADA E2025000243

Codi Segur de Verificació: a76024ba-703c-4adc-9730-fcd77f23ad00  
Origen: Administració  
Identificador document original: ES\_LA0001893\_2025\_22691375  
Data d'impressió: 05/02/2025 08:54:27  
Pàgina 33 de 57SIGNATURES  
1.- MIQUEL SELLES (R: B09857723), 08/01/2025 17:34

Projecte de reparació de voreres de diversos punts del municipi. 2a Fase Torelló.

**AMIDAMENTS**

Pàg.: 4

5 P2RA-EU7F m3

Disposició controlada en dipòsit autoritzat inclòs el cànon sobre la disposició controlada dels residus de la construcció, segons la LLEI 8/2008, de residus barrejats inerts amb una densitat 1 t/m3, procedents de construcció o demolició, amb codi 17 01 07 segons la Llista Europea de Residus

Num.	Text	Tipus	[C]	[D]	[E]	[F]	TOTAL	Fórmula
1	pav. formigó		289,050	0,100			28,905	C#D#E#F#
2	esponjament (30%)	P	30,000				8,672	PERORIGEN(G1:G1; C 2)

TOTAL AMIDAMENT **37,577**

6 P9A2-DN4X m3

Paviment de sauló, amb estesa i piconatge del material al 95 % del PM

Num.	Text	Tipus	[C]	[D]	[E]	[F]	TOTAL	Fórmula
1			107,100	2,550	0,050		13,655	C#D#E#F#

TOTAL AMIDAMENT **13,655**

7 P967-E9VG m

Peça recta de formigó per a vorada tipus jardí de 50x7x25cm, doble capa, amb secció normalitzada, segons UNE 127340, de classe climàtica B, classe resistent a l'abradió H i classe resistent a flexió S (R-3,5 MPa) segons UNE-EN 1340, col·locada sobre base de formigó no estructural HNE-15/P/40 de 10 a 20 cm d'alçària, i rejuntat amb morter per a ram de paleta.

Num.	Text	Tipus	[C]	[D]	[E]	[F]	TOTAL	Fórmula
1		T	ut	llargada				
2	reposició de peces trencades o soltes		107,000	1,000			107,000	C#D#E#F#
3	vorada perímetre zona verda							

TOTAL AMIDAMENT **107,000**

8 P967-E9VJ m

Substitució de peça recta de formigó per a vorada amb secció quadrada de 8cm, segons UNE 127340, de classe climàtica B, classe resistent a l'abradió H i classe resistent a flexió S (R-3,5 MPa) segons UNE-EN 1340, col·locada sobre base de formigó no estructural HNE-15/P/40 de 10 cm d'alçària, i rejuntat amb morter per a ram de paleta.

Num.	Text	Tipus	[C]	[D]	[E]	[F]	TOTAL	Fórmula
1		T	ut	llargada				
2	reposició de peces trencades o soltes		26,000	1,000			26,000	C#D#E#F#
3	vorada perímetre zona verda		12,000	1,000			12,000	C#D#E#F#
5	reposició accés cementri				4,000		4,000	C#D#E#F#

TOTAL AMIDAMENT **42,000**

9 P2214-AYNU m3

Excavació per a caixa de paviment en terra, realitzada amb pala excavadora amb mitjans mecànics i càrrega indirecta sobre camió

Num.	Text	Tipus	[C]	[D]	[E]	[F]	TOTAL	Fórmula
1	accés cementri -reposició		5,700	3,000	0,350		5,985	C#D#E#F#

TOTAL AMIDAMENT **5,985**

10 P92A-DX8I m3

Subbase de tot-u artificial procedent de granulats reciclats de formigó, amb estesa i piconatge del material al 98% del PM

EUR

Codi Segur de Verificació: c4bb2311-634e-4a49-83c1-33c1d12552c5  
 Origen: Administració  
 Identificador document original: ES\_LA0001893\_2025\_22949496  
 Data d'impressió: 25/07/2025 14:49:52  
 Pàgina 34 de 59

SIGNATURES  
 Cap signatura aplicada

DOCUMENT DOCUMENT REGISTRE UNIFICAT ENTRADA

ÒRGAN SERVEIS TERRITORIALS

REGISTRE D'ENTRADA E2025000243

Codi Segur de Verificació: a76024ba-703c-4adc-9730-fcd77f23ad00  
 Origen: Administració  
 Identificador document original: ES\_LA0001893\_2025\_22691375  
 Data d'impressió: 05/02/2025 08:54:27  
 Pàgina 34 de 57

SIGNATURES  
 1.- MIQUEL SELLES (R: B09857723), 08/01/2025 17:34

Projecte de reparació de voreres de diversos punts del municipi. 2a Fase Torelló.

## AMIDAMENTS

Pàg.: 5

Num.	Text	Tipus	[C]	[D]	[E]	[F]	TOTAL	Fórmula
1	accés cementiri -reposició		5,700	3,000	0,100		1,710	C#D#E#F#
2	subase sauló							
3			107,100	2,550	0,100		27,311	C#D#E#F#

TOTAL AMIDAMENT **29,021**

11 P930-I2FZ m3

Paviment de formigó d'ús no estructural HNE-15/B/40 de resistència a compressió 15 N/mm<sup>2</sup>, consistència tova i grandària màxima del granulat 40 mm, abocat des de camió amb estesa i piconatge manual, acabat ratllat similar a l'existent. Inclou la recol·locació de les pilones i l'encaix de la piona extraïble del mig.

Num.	Text	Tipus	[C]	[D]	[E]	[F]	TOTAL	Fórmula
1	accés cementiri -reposició		5,700	3,000	0,200		3,420	C#D#E#F#

TOTAL AMIDAMENT **3,420**

12 E987Y76 Pa

Treballs per la retirada i posterior recol·locació de mobiliari existent: bancs, papaperes, etc...

AMIDAMENT DIRECTE **0,000**

OBRA 01 PRESSUPOST 1573  
 CAPÍTOL A2 ACTUACIÓ 2 CARRER DEL TURÓ  
 TÍTOL 3 Z2 VORERA EDIFICIS

NUM.	CODI	UA	DESCRIPCIÓ
------	------	----	------------

1 P214W-FEMB m

Tall en paviment de formigó de 20 cm de fondària com a mínim amb màquina tallajunts amb disc de diamant per a paviment, per a delimitar la zona a demolir

Num.	Text	Tipus	[C]	[D]	[E]	[F]	TOTAL	Fórmula
1	Casa n°28		2,500	2,000			5,000	C#D#E#F#
2			5,100	2,000			10,200	C#D#E#F#
3	Casa n°22-24		2,540	2,000			5,080	C#D#E#F#
4			7,100	2,000			14,200	C#D#E#F#
5	Escocell casa n°18-20		1,000	4,000			4,000	C#D#E#F#
6	Solar n°16		5,350	2,000			10,700	C#D#E#F#
7			2,550	2,000			5,100	C#D#E#F#
8	Escocell casa n°12		1,000	4,000			4,000	C#D#E#F#
9	Escocell casa n°10-12		1,000	4,000			4,000	C#D#E#F#
10	Casa n°6		2,530	2,000			5,060	C#D#E#F#
11			3,350	2,000			6,700	C#D#E#F#
12	Escocell casa n°4		1,000	4,000			4,000	C#D#E#F#
13	Casa n°4		5,080	2,000			10,160	C#D#E#F#
14			2,550	2,000			5,100	C#D#E#F#
15	Casa n°2		5,270	2,000			10,540	C#D#E#F#
16			2,550	2,000			5,100	C#D#E#F#
17	Inici tram		1,000	4,000			4,000	C#D#E#F#

TOTAL AMIDAMENT **112,940**

EUR

DOCUMENT  
DOCUMENT REGISTRE UNIFICAT ENTRADAÒRGAN  
SERVEIS TERRITORIALSREGISTRE D'ENTRADA  
E2025000243Codi Segur de Verificació: a76024ba-703c-4adc-9730-fcd77f23ad00  
Origen: Administració  
Identificador document original: ES\_LA0001893\_2025\_22691375  
Data d'impressió: 05/02/2025 08:54:27  
Pàgina 35 de 57SIGNATURES  
1.- MIQUEL SELLES (R: B09857723), 08/01/2025 17:34

Projecte de reparació de voreres de diversos punts del municipi. 2a Fase Torelló.

**AMIDAMENTS**

Pàg.: 6

2 P2146-DJ3S m2

Demolició de paviment de formigó de fins a 20cm de gruix, amb compressor i càrrega sobre camió amb mitjans mecànics

Num.	Text	Tipus	[C]	[D]	[E]	[F]	TOTAL	Fórmula
1	Casa nº28		2,500	5,100			12,750	C#D#E#F#
2	Casa nº22-24		2,540	7,100			18,034	C#D#E#F#
3	Solar nº16		5,350	2,550			13,643	C#D#E#F#
4	Casa nº6		2,530	3,350			8,476	C#D#E#F#
5	Casa nº4		5,080	2,550			12,954	C#D#E#F#
6	Casa nº2		5,270	2,550			13,439	C#D#E#F#

TOTAL AMIDAMENT **79,296**

3 P2149-HZ7Z u

Demolició d'escocell col·locat sobre formigó amb compressor i càrrega manual sobre camió o contenidor, en entorn urbà sense dificultat de mobilitat, en voreres &lt;= 3 m d'amplària o calçada/plataforma única &lt;= 7 m d'amplària, sense afectació per serveis o elements de mobiliari urbà, en actuacions de més de 5 u. Inclou la retirada de terres per eliminar completament l'escocell i tapat amb paviment de formigó igual a la resta de la vorera existent.

Num.	Text	Tipus	[C]	[D]	[E]	[F]	TOTAL	Fórmula
1	casa nº28		1,000				1,000	C#D#E#F#
2	Casa nº22-24		1,000				1,000	C#D#E#F#
3	Escocell casa nº18-20		1,000				1,000	C#D#E#F#
4	Solar nº16		1,000				1,000	C#D#E#F#
5	Escocell casa nº12		1,000				1,000	C#D#E#F#
6	Escocell casa nº10-12		1,000				1,000	C#D#E#F#
7	Casa nº6		1,000				1,000	C#D#E#F#
8	Escocell casa nº4		1,000				1,000	C#D#E#F#
9	Casa nº4		1,000				1,000	C#D#E#F#
10	Casa nº2		1,000				1,000	C#D#E#F#
11	Inici tram		1,000				1,000	C#D#E#F#

TOTAL AMIDAMENT **11,000**

4 P2R4-VSNY m3

Càrrega amb mitjans mecànics i transport de runa i residus a instal·lació autoritzada de gestió de residus, amb camió de 12 t, amb un recorregut de més de 10 i fins a 15 km

Num.	Text	Tipus	[C]	[D]	[E]	[F]	TOTAL	Fórmula
1	Casa nº28		2,500	5,100	0,300		3,825	C#D#E#F#
2	Casa nº22-24		2,540	7,100	0,300		5,410	C#D#E#F#
3	Escocell casa nº18-20		1,000	1,000	0,300		0,300	C#D#E#F#
4	Solar nº16		5,350	2,550	0,300		4,093	C#D#E#F#
5	Escocell casa nº12		1,000	1,000	0,300		0,300	C#D#E#F#
6	Escocell casa nº10-12		1,000	1,000	0,300		0,300	C#D#E#F#
7	Casa nº6		2,530	3,350	0,300		2,543	C#D#E#F#
8	Escocell casa nº4		1,000	1,000	0,300		0,300	C#D#E#F#
9	Casa nº4		5,080	2,550	0,300		3,886	C#D#E#F#
10	Casa nº2		5,270	2,550	0,300		4,032	C#D#E#F#
11	Inici tram		1,000	1,000	0,300		0,300	C#D#E#F#

EUR

DOCUMENT  
DOCUMENT REGISTRE UNIFICAT ENTRADAÒRGAN  
SERVEIS TERRITORIALSREGISTRE D'ENTRADA  
E2025000243Codi Segur de Verificació: a76024ba-703c-4adc-9730-fcd77f23ad00  
Origen: Administració  
Identificador document original: ES\_LA0001893\_2025\_22691375  
Data d'impressió: 05/02/2025 08:54:27  
Pàgina 36 de 57SIGNATURES  
1.- MIQUEL SELLES (R: B09857723), 08/01/2025 17:34

Projecte de reparació de voreres de diversos punts del municipi. 2a Fase Torelló.

**AMIDAMENTS**

Pàg.: 7

TOTAL AMIDAMENT **25,289**

5 P2RA-EU7F m3

Disposició controlada en dipòsit autoritzat inclòs el cànon sobre la deposició controlada dels residus de la construcció, segons la LLEI 8/2008, de residus barrejats inerts amb una densitat 1 t/m3, procedents de construcció o demolició, amb codi 17 01 07 segons la Llista Europea de Residus

Num.	Text	Tipus	[C]	[D]	[E]	[F]	TOTAL	Fórmula
1	Casa nº28		2,500	5,100	0,300		3,825	C#D#E#F#
2	Casa nº22-24		2,540	7,100	0,300		5,410	C#D#E#F#
3	Escocell casa nº18-20		1,000	1,000	0,300		0,300	C#D#E#F#
4	Solar nº16		5,350	2,550	0,300		4,093	C#D#E#F#
5	Escocell casa nº12		1,000	1,000	0,300		0,300	C#D#E#F#
6	Escocell casa nº10-12		1,000	1,000	0,300		0,300	C#D#E#F#
7	Casa nº6		2,530	3,350	0,300		2,543	C#D#E#F#
8	Escocell casa nº4		1,000	1,000	0,300		0,300	C#D#E#F#
9	Casa nº4		5,080	2,550	0,300		3,886	C#D#E#F#
10	Casa nº2		5,270	2,550	0,300		4,032	C#D#E#F#
11	Inici tram		1,000	1,000	0,300		0,300	C#D#E#F#

TOTAL AMIDAMENT **25,289**

6 P21R0-92HS u

Tallada controlada de forma directa, d'arbre de 6 a 10 m d'alçària de port mitjà, arrencant la soca, aplec de la brossa generada, càrrega sobre camió grua amb pinça i transport a planta de compostatge (no més lluny de 20 km). Inclou taxes de residus.

Num.	Text	Tipus	[C]	[D]	[E]	[F]	TOTAL	Fórmula
1	casa nº28		1,000				1,000	C#D#E#F#
2	Casa nº22-24		1,000				1,000	C#D#E#F#
3	Solar nº16		1,000				1,000	C#D#E#F#
4	Escocell casa nº12		1,000				1,000	C#D#E#F#
5	Casa nº6		1,000				1,000	C#D#E#F#
6	Escocell casa nº4		1,000				1,000	C#D#E#F#
7	Casa nº4		1,000				1,000	C#D#E#F#
8	Casa nº2		1,000				1,000	C#D#E#F#

TOTAL AMIDAMENT **8,000**

7 P2214-AYNU m3

Excavació per a caixa de paviment en terra , realitzada amb pala excavadora amb mitjans mecànics i càrrega indirecta sobre camió

Num.	Text	Tipus	[C]	[D]	[E]	[F]	TOTAL	Fórmula
1	casa nº28		5,100	2,500	0,150		1,913	C#D#E#F#
2	Casa nº22-24		2,540	7,100	0,150		2,705	C#D#E#F#
3	Escocell casa nº18-20		1,000	1,000	0,300		0,300	C#D#E#F#
4	Solar nº16		5,350	2,550	0,150		2,046	C#D#E#F#
5	Escocell casa nº12		1,000	1,000	0,300		0,300	C#D#E#F#
6	Escocell casa nº10-12		1,000	1,000	0,300		0,300	C#D#E#F#
7	Casa nº6		2,530	3,350	0,300		2,543	C#D#E#F#

EUR

DOCUMENT DOCUMENT REGISTRE UNIFICAT ENTRADA

ÒRGAN SERVEIS TERRITORIALS

REGISTRE D'ENTRADA  
E2025000243Codi Segur de Verificació: a76024ba-703c-4adc-9730-fcd77f23ad00  
Origen: Administració  
Identificador document original: ES\_LA0001893\_2025\_22691375  
Data d'impressió: 05/02/2025 08:54:27  
Pàgina 37 de 57SIGNATURES  
1.- MIQUEL SELLES (R: B09857723), 08/01/2025 17:34

Projecte de reparació de voreres de diversos punts del municipi. 2a Fase Torelló.

## AMIDAMENTS

Pàg.: 8

8	Escocell casa nº4		1,000	1,000	0,300		0,300	C#D#E#F#
9	Casa nº4		5,080	2,550	0,300		3,886	C#D#E#F#
10	Casa nº2		5,270	2,550	0,300		4,032	C#D#E#F#
11	Inici tram		1,000	1,000	0,300		0,300	C#D#E#F#

TOTAL AMIDAMENT 18,625

8 P92A-DX8l m3

Subbase de tot-u artificial procedent de granulats reciclats de formigó, amb estesa i piconatge del material al 98% del PM

Num.	Text	Tipus	[C]	[D]	[E]	[F]	TOTAL	Fórmula
1	casa nº28		5,100	2,500	0,150		1,913	C#D#E#F#
2	Casa nº22-24		2,540	7,100	0,150		2,705	C#D#E#F#
3	Escocell casa nº18-20		1,000	1,000	0,150		0,150	C#D#E#F#
4	Solar nº16		5,350	2,550	0,150		2,046	C#D#E#F#
5	Escocell casa nº12		1,000	1,000	0,150		0,150	C#D#E#F#
6	Escocell casa nº10-12		1,000	1,000	0,150		0,150	C#D#E#F#
7	Casa nº6		2,530	3,350	0,150		1,271	C#D#E#F#
8	Escocell casa nº4		1,000	1,000	0,150		0,150	C#D#E#F#
9	Casa nº4		5,080	2,550	0,150		1,943	C#D#E#F#
10	Casa nº2		5,270	2,550	0,150		2,016	C#D#E#F#
11	Inici tram		1,000	1,000	0,150		0,150	C#D#E#F#

TOTAL AMIDAMENT 12,644

9 P930-I2FZ m3

Paviment de formigó d'ús no estructural HNE-15/B/40 de resistència a compressió 15 N/mm2, consistència tova i grandària màxima del granulat 40 mm, abocat des de camió amb estesa i piconatge manual, acabat ratllat similar a l'existent. Inclou la recol·locació de les pilones i l'encaix de la piona extraïble del mig.

Num.	Text	Tipus	[C]	[D]	[E]	[F]	TOTAL	Fórmula
1	casa nº28		5,100	2,500	0,150		1,913	C#D#E#F#
2	Casa nº22-24		2,540	7,100	0,150		2,705	C#D#E#F#
3	Escocell casa nº18-20		1,000	1,000	0,150		0,150	C#D#E#F#
4	Solar nº16		5,350	2,550	0,150		2,046	C#D#E#F#
5	Escocell casa nº12		1,000	1,000	0,150		0,150	C#D#E#F#
6	Escocell casa nº10-12		1,000	1,000	0,150		0,150	C#D#E#F#
7	Casa nº6		2,530	3,350	0,150		1,271	C#D#E#F#
8	Escocell casa nº4		1,000	1,000	0,150		0,150	C#D#E#F#
9	Casa nº4		5,080	2,550	0,150		1,943	C#D#E#F#
10	Casa nº2		5,270	2,550	0,150		2,016	C#D#E#F#
11	Inici tram		1,000	1,000	0,150		0,150	C#D#E#F#

TOTAL AMIDAMENT 12,644

10 P967-E9VJ m

Substitució de peça recta de formigó per a vorada amb secció quadrada de 8cm, segons UNE 127340, de classe climàtica B, classe resistent a l'abració H i classe resistent a flexió S (R-3,5 MPa) segons UNE-EN 1340, col·locada sobre base de formigó no estructural HNE-15/P/40 de 10 cm d'alçària, i rejuntat amb morter per a ram de paleta.

Num.	Text	Tipus	[C]	[D]	[E]	[F]	TOTAL	Fórmula
1	Casa nº28		2,500				2,500	C#D#E#F#

EUR

DOCUMENT DOCUMENT REGISTRE UNIFICAT ENTRADA	ÒRGAN SERVEIS TERRITORIALS	REGISTRE D'ENTRADA E2025000243
Codi Segur de Verificació: a76024ba-703c-4adc-9730-fcd77f23ad00 Origen: Administració Identificador document original: ES_LA0001893_2025_22691375 Data d'impressió: 05/02/2025 08:54:27 Pàgina 38 de 57		SIGNATURES 1.- MIQUEL SELLES (R: B09857723), 08/01/2025 17:34

Projecte de reparació de voreres de diversos punts del municipi. 2a Fase Torelló.

Pàg.: 9

**AMIDAMENTS**

2	Casa nº22-24		2,500				2,500	C#D#E#F#
3	Escocell casa nº18-20		1,000				1,000	C#D#E#F#
4	Solar nº16		1,000				1,000	C#D#E#F#
5	Escocell casa nº12		1,000				1,000	C#D#E#F#
6	Escocell casa nº10-12		1,000				1,000	C#D#E#F#
7	Casa nº6		3,350				3,350	C#D#E#F#
8			2,530				2,530	C#D#E#F#
9	Escocell casa nº4		1,000				1,000	C#D#E#F#
10	Casa nº4		3,000				3,000	C#D#E#F#
11	Casa nº2		3,000				3,000	C#D#E#F#
12	Inici tram		1,000				1,000	C#D#E#F#
<b>TOTAL AMIDAMENT</b>							<b>22,880</b>	

OBRA 01 PRESSUPOST 1573  
CAPÍTOL A3 ACTUACIO 3 CARRER DE ROCAPEVERA

NUM.	CODI	UA	DESCRIPCIÓ					
1	P214W-HXLT	m	Tall en paviment amb màquina tallajunts amb disc de diamant per a paviment, per a delimitar la zona a demolir					
Num.	Text	Tipus	[C]	[D]	[E]	[F]	TOTAL	Fórmula
1	xamfrà amb camí can Parella		1,600	2,000			3,200	C#D#E#F#
2			3,400				3,400	C#D#E#F#
3	pas vianants		6,100				6,100	C#D#E#F#

**TOTAL AMIDAMENT 12,700**

2 P214W-FEMA m Tall en paviment de formigó i asfalt de 20 cm de fondària com a mínim amb màquina tallajunts amb disc de diamant per a paviment, per a delimitar la zona a demolir

NUM.	CODI	UA	DESCRIPCIÓ					
2	P214W-FEMA	m	Tall en paviment de formigó i asfalt de 20 cm de fondària com a mínim amb màquina tallajunts amb disc de diamant per a paviment, per a delimitar la zona a demolir					
Num.	Text	Tipus	[C]	[D]	[E]	[F]	TOTAL	Fórmula
1	rasa asfalt flonjall existent		106,700				106,700	C#D#E#F#
2	rasa vorada		106,700				106,700	C#D#E#F#

**TOTAL AMIDAMENT 213,400**

3 P2148-HZ3W m Demolició de vorada, inclòs la base, col·locada sobre formigó, amb compressor i càrrega manual de runa sobre camió o contenidor, en entorn urbà amb dificultat de mobilitat, en voreres &lt;= 3 m d'amplària o calçada/plataforma única &lt;= 7 m d'amplària, amb afectació per serveis o elements de mobiliari urbà, en actuacions de més de 100 m

NUM.	CODI	UA	DESCRIPCIÓ					
3	P2148-HZ3W	m	Demolició de vorada, inclòs la base, col·locada sobre formigó, amb compressor i càrrega manual de runa sobre camió o contenidor, en entorn urbà amb dificultat de mobilitat, en voreres <= 3 m d'amplària o calçada/plataforma única <= 7 m d'amplària, amb afectació per serveis o elements de mobiliari urbà, en actuacions de més de 100 m					
Num.	Text	Tipus	[C]	[D]	[E]	[F]	TOTAL	Fórmula
1	tota actuació		110,100				110,100	C#D#E#F#

**TOTAL AMIDAMENT 110,100**

4 P2143-HOUZ m2 Arrencada de paviment de peces panot, amb compressor i càrrega manual de runa sobre camió o contenidor, en entorn urbà amb dificultat de mobilitat, en voreres &lt;= 3 m d'amplària o calçada/plataforma única &lt;= 7 m d'amplària, amb afectació per serveis o elements de mobiliari urbà, en actuacions d'1 a 10 m2

EUR

DOCUMENT DOCUMENT REGISTRE UNIFICAT ENTRADA

ÒRGAN SERVEIS TERRITORIALS

REGISTRE D'ENTRADA  
E2025000243Codi Segur de Verificació: a76024ba-703c-4adc-9730-fcd77f23ad00  
Origen: Administració  
Identificador document original: ES\_LA0001893\_2025\_22691375  
Data d'impressió: 05/02/2025 08:54:27  
Pàgina 39 de 57SIGNATURES  
1.- MIQUEL SELLES (R: B09857723), 08/01/2025 17:34

Projecte de reparació de voreres de diversos punts del municipi. 2a Fase Torelló.

**AMIDAMENTS**

Pàg.: 10

Num.	Text	Tipus	[C]	[D]	[E]	[F]	TOTAL	Fórmula
1	xamfrà amb camí can Parella		3,400	1,600			5,440	C#D#E#F#
2	pas vianants		6,100	1,200			7,320	C#D#E#F#

TOTAL AMIDAMENT **12,760**

5 P2146-DJ3S m2 Demolició de paviment de formigó de fins a 20cm de gruix, amb compressor i càrrega sobre camió amb mitjans mecànics

Num.	Text	Tipus	[C]	[D]	[E]	[F]	TOTAL	Fórmula
1	xamfrà amb camí can Parella		3,400	1,600			5,440	C#D#E#F#
2	pas vianants		6,100	1,200			7,320	C#D#E#F#
3	carrer vorera		110,100	1,200			132,120	C#D#E#F#
5	zona entrada equipament-gual veí		8,000	3,200			25,600	C#D#E#F#

TOTAL AMIDAMENT **170,480**

6 P2143-4RR1 m2 Arrencada de paviment asfàltic i subase, amb compressor i càrrega manual i mecànica de runa sobre camió o contenidor

Num.	Text	Tipus	[C]	[D]	[E]	[F]	TOTAL	Fórmula
1	carrer		110,100	1,300			143,130	C#D#E#F#

TOTAL AMIDAMENT **143,130**

7 P214U-HBQF m2 Fresatge mecànic de paviments de mescles bituminoses per cada cm de gruix, amb un gruix de 6 a 10 cm i en encaixos aïllats, amb fresadora per a paviment amb càrrega automàtica i talls i entregues a tapes i reixes amb compressor, càrrega de runa sobre camió i escombrat i neteja de la superfície fresada.

Num.	Text	Tipus	[C]	[D]	[E]	[F]	TOTAL	Fórmula
1	carrer asfalt		110,100	1,300			143,130	C#D#E#F#

TOTAL AMIDAMENT **143,130**

8 P2214-AYNU m3 Excavació per a caixa de paviment en terra, realitzada amb pala excavadora amb mitjans mecànics i càrrega indirecta sobre camió

Num.	Text	Tipus	[C]	[D]	[E]	[F]	TOTAL	Fórmula
1	xamfrà amb camí can Parella		3,400	1,600	0,200		1,088	C#D#E#F#
2	pas vianants		6,100	1,200	0,200		1,464	C#D#E#F#
3	carrer vorera		110,100	1,200	0,200		26,424	C#D#E#F#
5	zona accés equipament		65,000	0,400			26,000	C#D#E#F#

TOTAL AMIDAMENT **54,976**

9 P92A-I9CC m3 Subbase de tot-u artificial, amb estesa i piconatge del material al 98% del PM, en entorn urbà amb dificultat de mobilitat, en voreres &lt;= 3 m d'amplària o calçada/plataforma única &lt;= 7 m d'amplària, amb afectació per serveis o elements de mobiliari urbà, en actuacions de més de 2 m3

Num.	Text	Tipus	[C]	[D]	[E]	[F]	TOTAL	Fórmula
1	xamfrà amb camí can Parella		3,400	1,600	0,200		1,088	C#D#E#F#
2	pas vianants		6,100	1,200	0,200		1,464	C#D#E#F#
3	carrer vorera		110,100	1,200	0,200		26,424	C#D#E#F#
5	zona accés equipament		65,000	0,200			13,000	C#D#E#F#

EUR

Codi Segur de Verificació: c4bb2311-634e-4a49-83c1-33c1d12552c5  
 Origen: Administració  
 Identificador document original: ES\_LA0001893\_2025\_22949496  
 Data d'impressió: 25/07/2025 14:49:52  
 Pàgina 40 de 59

SIGNATURES  
 Cap signatura aplicada

DOCUMENT DOCUMENT REGISTRE UNIFICAT ENTRADA

ÒRGAN SERVEIS TERRITORIALS

REGISTRE D'ENTRADA E2025000243

Codi Segur de Verificació: a76024ba-703c-4adc-9730-fcd77f23ad00  
 Origen: Administració  
 Identificador document original: ES\_LA0001893\_2025\_22691375  
 Data d'impressió: 05/02/2025 08:54:27  
 Pàgina 40 de 57

SIGNATURES  
 1.- MIQUEL SELLES (R: B09857723), 08/01/2025 17:34

Projecte de reparació de voreres de diversos punts del municipi. 2a Fase Torelló.

## AMIDAMENTS

Pàg.: 11

TOTAL AMIDAMENT 41,976

10 P930-SD64 m3

Base per a paviment de formigó d'ús no estructural HNE-15/B/20 de resistència a compressió 15 N/mm2, consistència tova i grandària màxima del granulat 20 mm, abocat des de camió amb estesa i piconatge manual, en entorn urbà amb dificultat de mobilitat, en voreres <= 3 m d'amplària o calçada/plataforma única <= 7 m d'amplària, amb afectació per serveis o elements de mobiliari urbà, en actuacions de més de 2 m3

Num.	Text	Tipus	[C]	[D]	[E]	[F]	TOTAL	Fórmula
1	xamfrà amb camí can Parella		3,400	1,600	0,150		0,816	C#D#E#F#
2	pas vianants		6,100	1,200	0,150		1,098	C#D#E#F#
3	carrer vorera		110,100	1,200	0,150		19,818	C#D#E#F#

TOTAL AMIDAMENT 21,732

11 P967-E9VE m

Vorada de formigó recta, doble capa, amb secció normalitzada per a vianants tipus T2, segons UNE 127340, de classe climàtica B, classe resistent a l'abrasió H i classe resistent a flexió S (R-3,5 MPa) segons UNE-EN 1340, col·locada sobre base de formigó no estructural de 15 N/mm2 de resistència mínima a compressió i de 10 a 20 cm d'alçària, i rejuntada amb morter. Inclou la base de formigó de la vorada.

Num.	Text	Tipus	[C]	[D]	[E]	[F]	TOTAL	Fórmula
1	tota actuació		110,100				110,100	C#D#E#F#

TOTAL AMIDAMENT 110,100

12 P9E1-I2BP m2

Paviment de panot per a vorera gris tipus "9 pastilles" de 20x20x4 cm, classe 1a, preu alt, col·locat a l'estesa amb morter de 250 kg/m3 de ciment portland i beurada de color amb ciment blanc de ram de paleta, en entorn urbà amb dificultat de mobilitat, en voreres <= 3 m d'amplària o calçada/plataforma única <= 7 m d'amplària, amb afectació per serveis o elements de mobiliari urbà.

Num.	Text	Tipus	[C]	[D]	[E]	[F]	TOTAL	Fórmula
1	xamfrà amb camí can Parella		3,400	1,600			5,440	C#D#E#F#
2	pas vianants		6,100	1,200			7,320	C#D#E#F#
3	carrer vorera		110,100	1,200			132,120	C#D#E#F#

TOTAL AMIDAMENT 144,880

13 P9E1-IM46 m2

Paviment de panot per a vorera de color vermell de tipus "boto" de 20x20x4 cm, classe 1a, preu alt, col·locat a l'estesa amb sorra-ciment de 250 kg/m3 de ciment portland i beurada de color amb ciment blanc de ram de paleta, en entorn urbà amb dificultat de mobilitat, en voreres <= 3 m d'amplària o calçada/plataforma única <= 7 m d'amplària, amb afectació per serveis o elements de mobiliari urbà, en actuacions de fins a 1 m2

Num.	Text	Tipus	[C]	[D]	[E]	[F]	TOTAL	Fórmula
1	gual panot boto		6,000	1,200			7,200	C#D#E#F#

TOTAL AMIDAMENT 7,200

14 MS7YYY6T Pa

Treballs per la formació de gual adaptat per a minusvàlid. Segons plànol detall seguin les especificacions del Codi d'Accessibilitat 209/2003.

AMIDAMENT DIRECTE 1,000

15 MEKSIENUI Pa

Treballs per la formació de gual per accés de vehicles.

EUR

DOCUMENT DOCUMENT REGISTRE UNIFICAT ENTRADA

ÒRGAN SERVEIS TERRITORIALS

REGISTRE D'ENTRADA E2025000243

Codi Segur de Verificació: a76024ba-703c-4adc-9730-fcd77f23ad00  
Origen: Administració  
Identificador document original: ES\_LA0001893\_2025\_22691375  
Data d'impressió: 05/02/2025 08:54:27  
Pàgina 41 de 57SIGNATURES  
1.- MIQUEL SELLES (R: B09857723), 08/01/2025 17:34

Projecte de reparació de voreres de diversos punts del municipi. 2a Fase Torelló.

**AMIDAMENTS**

Pàg.: 12

AMIDAMENT DIRECTE **2,000**

16 P9H5-E8AL t

Paviment de mescla bituminosa contínua en calent tipus AC 22 base BC 50/70 G, amb betum millorat amb cautxú, de granulometria grossa per a capa base i granulat calcarí, estesa i compactada

Num.	Text	Tipus	[C]	[D]	[E]	[F]	TOTAL	Fórmula
1	2,4t a 1m3	T	m2		gruix	t		
2	carrer asfalt		110,100	1,300	0,060	2,400	20,611	C#D#E#F#

TOTAL AMIDAMENT **20,611**

17 P9H5-IDPD t

Paviment de mescla bituminosa contínua en calent tipus AC 11 surf BC 50/70 D, amb betum millorat amb cautxú, de granulometria densa per a capa de trànsit i granulat calcarí, estesa i compactada, en entorn urbà amb dificultat de mobilitat, en voreres &lt;= 3 m d'amplària o calçada/plataforma única &lt;= 7 m d'amplària, amb afectació per serveis o elements de mobiliari urbà, en actuacions d'1 a 10 m2

Num.	Text	Tipus	[C]	[D]	[E]	[F]	TOTAL	Fórmula
1	2,4t a 1m3	T	m2		gruix	t		
2	carrer asfalt		110,100	1,300	0,060	2,400	20,611	C#D#E#F#

TOTAL AMIDAMENT **20,611**

18 E29MMSKI Pa

Treballs per la formació de reforma de vorera per a la formació de graonat i rampa per donar continuïtat a la vorera del carrer Rocaprevera que enllaça amb el carrer Atlàntida. Veure plànol. Inclou els nous graons, la rampa així com el passamà de seguretat.

AMIDAMENT DIRECTE **1,000**

19 P9G5-61SR m2

Paviment de formigó HA-30/P/10/I+E, estesa i vibratge mecànic, malla electrosoldada d'acer B500T 15x 15 cm i 6 mm de D, amb acabat remolinat mecànic i part proporcional de junts de dilatació i retracció

Num.	Text	Tipus	[C]	[D]	[E]	[F]	TOTAL	Fórmula
1	zona accés equipament		65,000	0,200			13,000	C#D#E#F#

TOTAL AMIDAMENT **13,000**

20 E29FESKOKJ Pa

Treballs per la reposició de la senyalització horitzontal existent.

AMIDAMENT DIRECTE **1,000**

21 MSTREIJI ut

Treballs de recol·locació d'arquetes afectades per la reforma del paviment de formigó

AMIDAMENT DIRECTE **2,000**

22 P2R4-VSNY m3

Càrrega amb mitjans mecànics i transport de runa i residus a instal·lació autoritzada de gestió de residus, amb camió de 12 t, amb un recorregut de més de 10 i fins a 15 km

Num.	Text	Tipus	[C]	[D]	[E]	[F]	TOTAL	Fórmula
1	panot		12,760	0,050			0,638	C#D#E#F#
2	pav formigó		170,480	0,150			25,572	C#D#E#F#
3	asfalt		143,130	0,080			11,450	C#D#E#F#
4	terres		54,970				54,970	C#D#E#F#

EUR

Codi Segur de Verificació: c4bb2311-634e-4a49-83c1-33c1d12552c5  
 Origen: Administració  
 Identificador document original: ES\_LA0001893\_2025\_22949496  
 Data d'impressió: 25/07/2025 14:49:52  
 Pàgina 42 de 59

SIGNATURES  
 Cap signatura aplicada

DOCUMENT DOCUMENT REGISTRE UNIFICAT ENTRADA	ÒRGAN SERVEIS TERRITORIALS	REGISTRE D'ENTRADA E2025000243
Codi Segur de Verificació: a76024ba-703c-4adc-9730-fcd77f23ad00 Origen: Administració Identificador document original: ES_LA0001893_2025_22691375 Data d'impressió: 05/02/2025 08:54:27 Pàgina 42 de 57		SIGNATURES 1.- MIQUEL SELLES (R: B09857723), 08/01/2025 17:34

Projecte de reparació de voreres de diversos punts del municipi. 2a Fase Torelló.

## AMIDAMENTS

Pàg.: 13

5	Esponjament 30%	P	30,000				27,789	PERORIGEN(G1:G4,C5)
---	-----------------	---	--------	--	--	--	--------	---------------------

TOTAL AMIDAMENT **120,419**

23 P2RA-EU7F m3

Disposició controlada en dipòsit autoritzat inclòs el cànon sobre la deposició controlada dels residus de la construcció, segons la LLEI 8/2008, de residus d'aglomerat asfàltic no perillós amb una densitat 1 t/m3, procedents de construcció o demolició, amb codi 17 01 07 segons la Llista Europea de Residus

Num.	Text	Tipus	[C]	[D]	[E]	[F]	TOTAL	Fórmula
1	panot		12,760	0,050			0,638	C#D#E#F#
2	pav formigó		170,480	0,150			25,572	C#D#E#F#
3	terres		54,970				54,970	C#D#E#F#
4	Esponjament 30%	P	30,000				24,354	PERORIGEN(G1:G3,C4)

TOTAL AMIDAMENT **105,534**

24 P2RA-M8VT m3

Disposició controlada en dipòsit autoritzat inclòs el cànon sobre la deposició controlada dels residus de la construcció, segons la LLEI 8/2008, de residus d'aglomerat asfàltic no perillós amb una densitat 1,45 t/m3, procedents de construcció o demolició, amb codi 17 03 02 segons la Llista Europea de Residus

Num.	Text	Tipus	[C]	[D]	[E]	[F]	TOTAL	Fórmula
1	asfalt		143,130	0,080			11,450	C#D#E#F#
2	Esponjament (30%)	P	30,000				3,435	PERORIGEN(G1:G1,C2)

TOTAL AMIDAMENT **14,885**

OBRA 01 PRESSUPOST 1573  
 CAPÍTOL A4 ACTUACIÓ 4 RONDA POLLANCREDES

NUM.	CODI	UA	DESCRIPCIÓ
------	------	----	------------

1	G219Q105	m	Tall amb serra de disc a l'asfalt, fins a una fondària de 20 cm per a delimitar zona de actuació.
---	----------	---	---

Num.	Text	Tipus	[C]	[D]	[E]	[F]	TOTAL	Fórmula
1	Rnda. Pollancredes		41,350				41,350	C#D#E#F#
2			29,000				29,000	C#D#E#F#
3			9,700				9,700	C#D#E#F#

TOTAL AMIDAMENT **80,050**

2 P2148-HZ3W m

Demolició de vorada, inclòs la base, col·locada sobre formigó, amb compressor i càrrega manual de runa sobre camió o contenidor, en entorn urbà amb dificultat de mobilitat, en voreres <= 3 m d'amplària o calçada/plataforma única <= 7 m d'amplària, amb afectació per serveis o elements de mobiliari urbà, en actuacions de més de 100 m

Num.	Text	Tipus	[C]	[D]	[E]	[F]	TOTAL	Fórmula
1	Rnda. Pollancredes		41,350				41,350	C#D#E#F#
2			29,000				29,000	C#D#E#F#
3			9,700				9,700	C#D#E#F#

EUR

DOCUMENT DOCUMENT REGISTRE UNIFICAT ENTRADA

ÒRGAN SERVEIS TERRITORIALS

REGISTRE D'ENTRADA E2025000243

Codi Segur de Verificació: a76024ba-703c-4adc-9730-fcd77f23ad00  
Origen: Administració  
Identificador document original: ES\_LA0001893\_2025\_22691375  
Data d'impressió: 05/02/2025 08:54:27  
Pàgina 43 de 57SIGNATURES  
1.- MIQUEL SELLES (R: B09857723), 08/01/2025 17:34

Projecte de reparació de voreres de diversos punts del municipi. 2a Fase Torelló.

**AMIDAMENTS**

Pàg.: 14

TOTAL AMIDAMENT **80,050**

3 P2143-HOUZ m2

Arrencada de paviment de peces panot, amb compressor i càrrega manual de runa sobre camió o contenidor, en entorn urbà amb dificultat de mobilitat, en voreres &lt;= 3 m d'amplària o calçada/plataforma única &lt;= 7 m d'amplària, amb afectació per serveis o elements de mobiliari urbà, en actuacions d'1 a 10 m2

Num.	Text	Tipus	[C]	[D]	[E]	[F]	TOTAL	Fórmula
1	Rnda. Pollancredes		41,350	1,200			49,620	C#*D#*E#*F#
2			29,000	1,200			34,800	C#*D#*E#*F#
3			9,700	1,200			11,640	C#*D#*E#*F#

TOTAL AMIDAMENT **96,060**

4 P2146-DJ3S m2

Demolició de paviment de formigó de fins a 20cm de gruix, amb compressor i càrrega sobre camió amb mitjans mecànics

Num.	Text	Tipus	[C]	[D]	[E]	[F]	TOTAL	Fórmula
1	Rnda. Pollancredes		41,350	1,200			49,620	C#*D#*E#*F#
2			29,000	1,200			34,800	C#*D#*E#*F#
3			9,700	1,200			11,640	C#*D#*E#*F#

TOTAL AMIDAMENT **96,060**

5 P2214-AYNU m3

Excavació per a caixa de paviment en terra, realitzada amb pala excavadora amb mitjans mecànics i càrrega indirecta sobre camió

Num.	Text	Tipus	[C]	[D]	[E]	[F]	TOTAL	Fórmula
1	Rnda. Pollancredes		41,350	1,200	0,150		7,443	C#*D#*E#*F#
2			29,000	1,200	0,150		5,220	C#*D#*E#*F#
3			9,700	1,200	0,150		1,746	C#*D#*E#*F#

TOTAL AMIDAMENT **14,409**

6 P92A-I9CC m3

Subbase de tot-u artificial, amb estesa i piconatge del material al 98% del PM, en entorn urbà amb dificultat de mobilitat, en voreres &lt;= 3 m d'amplària o calçada/plataforma única &lt;= 7 m d'amplària, amb afectació per serveis o elements de mobiliari urbà, en actuacions de més de 2 m3

Num.	Text	Tipus	[C]	[D]	[E]	[F]	TOTAL	Fórmula
1	Rnda. Pollancredes		41,350	1,200	0,150		7,443	C#*D#*E#*F#
2			29,000	1,200	0,150		5,220	C#*D#*E#*F#
3			9,700	1,200	0,150		1,746	C#*D#*E#*F#

TOTAL AMIDAMENT **14,409**

7 P930-SD64 m3

Base per a paviment de formigó d'ús no estructural HNE-15/B/20 de resistència a compressió 15 N/mm2, consistència tova i grandària màxima del granulat 20 mm, abocat des de camió amb estesa i piconatge manual, en entorn urbà amb dificultat de mobilitat, en voreres &lt;= 3 m d'amplària o calçada/plataforma única &lt;= 7 m d'amplària, amb afectació per serveis o elements de mobiliari urbà, en actuacions de més de 2 m3

Num.	Text	Tipus	[C]	[D]	[E]	[F]	TOTAL	Fórmula
1	Rnda. Pollancredes		41,350	1,200	0,150		7,443	C#*D#*E#*F#
2			29,000	1,200	0,150		5,220	C#*D#*E#*F#
3			9,700	1,200	0,150		1,746	C#*D#*E#*F#

EUR

DOCUMENT DOCUMENT REGISTRE UNIFICAT ENTRADA	ÒRGAN SERVEIS TERRITORIALS	REGISTRE D'ENTRADA E2025000243
Codi Segur de Verificació: a76024ba-703c-4adc-9730-fcd77f23ad00 Origen: Administració Identificador document original: ES_LA0001893_2025_22691375 Data d'impressió: 05/02/2025 08:54:27 Pàgina 44 de 57		SIGNATURES 1.- MIQUEL SELLES (R: B09857723), 08/01/2025 17:34

Projecte de reparació de voreres de diversos punts del municipi. 2a Fase Torelló.

**AMIDAMENTS**

Pàg.: 15

TOTAL AMIDAMENT **14,409**

8 P9E1-I2BP m2

Paviment de panot per a vorera gris tipus "9 pastilles" de 20x20x4 cm, classe 1a, preu alt, col·locat a l'estesa amb morter de 250 kg/m3 de ciment portland i beurada de color amb ciment blanc de ram de paleta, en entorn urbà amb dificultat de mobilitat, en voreres &lt;= 3 m d'amplària o calçada/plataforma única &lt;= 7 m d'amplària, amb afectació per serveis o elements de mobiliari urbà.

Num.	Text	Tipus	[C]	[D]	[E]	[F]	TOTAL	Fórmula
1	Rnda. Pollancredes		41,350	1,200			49,620	C#D#E#F#
2			29,000	1,200			34,800	C#D#E#F#
3			9,700	1,200			11,640	C#D#E#F#

TOTAL AMIDAMENT **96,060**

9 P967-E9VE m

Vorada de formigó recta, doble capa, amb secció normalitzada per a vianants tipus T2, segons UNE 127340, de classe climàtica B, classe resistent a l'abradió H i classe resistent a flexió S (R-3,5 MPa) segons UNE-EN 1340, col·locada sobre base de formigó no estructural de 15 N/mm2 de resistència mínima a compressió i de 10 a 20 cm d'alçària, i rejuntada amb morter. Inclou la base de formigó de la vorada.

Num.	Text	Tipus	[C]	[D]	[E]	[F]	TOTAL	Fórmula
1	Rnda. Pollancredes		41,350				41,350	C#D#E#F#
2			29,000				29,000	C#D#E#F#
3			9,700				9,700	C#D#E#F#

TOTAL AMIDAMENT **80,050**

10 P967-E9VA ut

Treball per la formació de guals en garatges amb vorada inclinada i peça de transició a les dues bandes.

AMIDAMENT DIRECTE **5,000**

11 MSTREJI ut

Treballs de recol·locació d'arquetes afectades per la reforma del paviment de formigó

AMIDAMENT DIRECTE **3,000**

12 P2R4-VSNY m3

Càrrega amb mitjans mecànics i transport de runa i residus a instal·lació autoritzada de gestió de residus, amb camió de 12 t, amb un recorregut de més de 10 i fins a 15 km

Num.	Text	Tipus	[C]	[D]	[E]	[F]	TOTAL	Fórmula
1	panot		96,060	0,050			4,803	C#D#E#F#
2	pav formigó		96,060	0,150			14,409	C#D#E#F#
3	terres		19,210				19,210	C#D#E#F#
4	Esponjament 30%	P	30,000				11,527	PERORIGEN(G1:G3,C4)

TOTAL AMIDAMENT **49,949**

13 P2RA-EU7F m3

Disposició controlada en dipòsit autoritzat inclòs el cànon sobre la disposició controlada dels residus de la construcció, segons la LLEI 8/2008, de residus barrejats inerts amb una densitat 1 t/m3, procedents de construcció o demolició, amb codi 17 01 07 segons la Llista Europea de Residus

Num.	Text	Tipus	[C]	[D]	[E]	[F]	TOTAL	Fórmula
1	panot		96,060	0,050			4,803	C#D#E#F#

EUR

Codi Segur de Verificació: c4bb2311-634e-4a49-83c1-33c1d12552c5  
 Origen: Administració  
 Identificador document original: ES\_LA0001893\_2025\_22949496  
 Data d'impressió: 25/07/2025 14:49:52  
 Pàgina 45 de 59

SIGNATURES  
 Cap signatura aplicada

DOCUMENT DOCUMENT REGISTRE UNIFICAT ENTRADA	ÒRGAN SERVEIS TERRITORIALS	REGISTRE D'ENTRADA E2025000243
Codi Segur de Verificació: a76024ba-703c-4adc-9730-fcd77f23ad00 Origen: Administració Identificador document original: ES_LA0001893_2025_22691375 Data d'impressió: 05/02/2025 08:54:27 Pàgina 45 de 57		SIGNATURES 1.- MIQUEL SELLES (R: B09857723), 08/01/2025 17:34

Projecte de reparació de voreres de diversos punts del municipi. 2a Fase Torelló.

## AMIDAMENTS

Pàg.: 16

2	pav formigó		96,060	0,150		14,409	C#D#E#F#
3	terres		19,210			19,210	C#D#E#F#
4	Percentatge "A origen"	P	30,000			11,527	PERORIGEN(G1:G3, C4)

TOTAL AMIDAMENT **49,949**

14 E29KEUJ PA Treballs de reposició de la capa d'asfalt per l'entrega amb la nova vorada

AMIDAMENT DIRECTE **1,000**

15 E29FESKOKJ Pa Treballs per la reposició de la senyalització horitzontal existent.

AMIDAMENT DIRECTE **1,000**

OBRA 01 PRESSUPOST 1573  
 CAPÍTOL A5 ACTUACIÓ 5 CARRER OLOT

NUM.	CODI	UA	DESCRIPCIÓ
1	P21R0-92HS	u	Tallada controlada de forma directa, d'arbre de 6 a 10 m d'alçària de port mitjà, arrencant la soca, aplec de la brossa generada, càrrega sobre camió grua amb pinça i transport a planta de compostatge (no més lluny de 20 km). Inclou taxes de residus.

Num.	Text	Tipus	[C]	[D]	[E]	[F]	TOTAL	Fórmula
1			17,000				17,000	C#D#E#F#

TOTAL AMIDAMENT **17,000**

2 P214W-FEMB m Tall en paviment de formigó de 20 cm de fondària com a mínim amb màquina tallajunts amb disc de diamant per a paviment, per a delimitar la zona a demolir

Num.	Text	Tipus	[C]	[D]	[E]	[F]	TOTAL	Fórmula
1	5.1		2,420	2,000			4,840	C#D#E#F#
2			8,500				8,500	C#D#E#F#
3	5.2		2,420	2,000			4,840	C#D#E#F#
4			8,000				8,000	C#D#E#F#
5	5.3		2,420	2,000			4,840	C#D#E#F#
6			1,310				1,310	C#D#E#F#
7	5.4		2,400	2,000			4,800	C#D#E#F#
8			4,000				4,000	C#D#E#F#
9	5.5		2,420	2,000			4,840	C#D#E#F#
10			1,300				1,300	C#D#E#F#
11	5.6		2,350	2,000			4,700	C#D#E#F#
12			7,000				7,000	C#D#E#F#
13	5.7		2,400	2,000			4,800	C#D#E#F#
14			6,000				6,000	C#D#E#F#
15	5.8		2,800	2,000			5,600	C#D#E#F#
16			1,750				1,750	C#D#E#F#

EUR

Codi Segur de Verificació: c4bb2311-634e-4a49-83c1-33c1d12552c5  
 Origen: Administració  
 Identificador document original: ES\_LA0001893\_2025\_22949496  
 Data d'impressió: 25/07/2025 14:49:52  
 Pàgina 46 de 59

SIGNATURES  
 Cap signatura aplicada

DOCUMENT DOCUMENT REGISTRE UNIFICAT ENTRADA

ÒRGAN SERVEIS TERRITORIALS

REGISTRE D'ENTRADA E2025000243

Codi Segur de Verificació: a76024ba-703c-4adc-9730-fcd77f23ad00  
 Origen: Administració  
 Identificador document original: ES\_LA0001893\_2025\_22691375  
 Data d'impressió: 05/02/2025 08:54:27  
 Pàgina 46 de 57

SIGNATURES  
 1.- MIQUEL SELLES (R: B09857723), 08/01/2025 17:34

Projecte de reparació de voreres de diversos punts del municipi. 2a Fase Torelló.

## AMIDAMENTS

Pàg.: 17

17	5.9		2,450	2,000		4,900	C#D#E#F#
18			4,000			4,000	C#D#E#F#
19	5.10		2,480	2,000		4,960	C#D#E#F#
20			1,310			1,310	C#D#E#F#
21	5.11		2,620	2,000		5,240	C#D#E#F#
22			6,800			6,800	C#D#E#F#
23	5.12		2,300	2,000		4,600	C#D#E#F#
24			1,310			1,310	C#D#E#F#
25	5.13		2,550	2,000		5,100	C#D#E#F#
26			4,000			4,000	C#D#E#F#
27	5.14		2,550	2,000		5,100	C#D#E#F#
28			1,310			1,310	C#D#E#F#
29	5.15		2,550	2,000		5,100	C#D#E#F#
30			5,000			5,000	C#D#E#F#
31	5.16		2,230	2,000		4,460	C#D#E#F#
32			1,320			1,320	C#D#E#F#
33	5.17		2,320	2,000		4,640	C#D#E#F#
34			4,000			4,000	C#D#E#F#
35	5.18		2,320	2,000		4,640	C#D#E#F#
36			1,220			1,220	C#D#E#F#

TOTAL AMIDAMENT 156,130

3 P2146-DJ4L m2

Demolició de paviment de formigó i llamborda de fins a 20 cm de gruix, amb compressor i càrrega sobre camió amb mitjans mecànics

Num.	Text	Tipus	[C]	[D]	[E]	[F]	TOTAL	Fórmula
1	5.1		2,420	8,500			20,570	C#D#E#F#
2	5.2		2,420	8,000			19,360	C#D#E#F#
3	5.3		2,420	1,310			3,170	C#D#E#F#
4	5.4		2,400	4,000			9,600	C#D#E#F#
5	5.5		2,420	1,300			3,146	C#D#E#F#
6	5.6		2,350	7,000			16,450	C#D#E#F#
7	5.7		2,400	6,000			14,400	C#D#E#F#
8	5.8		2,800	1,750			4,900	C#D#E#F#
9	5.9		2,450	4,000			9,800	C#D#E#F#
10	5.10		2,480	1,310			3,249	C#D#E#F#
11	5.11		2,620	6,800			17,816	C#D#E#F#
12	5.12		2,300	1,310			3,013	C#D#E#F#
13	5.13		2,550	4,000			10,200	C#D#E#F#
14	5.14		2,550	1,310			3,341	C#D#E#F#
15	5.15		2,550	5,000			12,750	C#D#E#F#
16	5.16		2,230	1,320			2,944	C#D#E#F#
17	5.17		2,320	4,000			9,280	C#D#E#F#
18	5.18		2,320	1,220			2,830	C#D#E#F#

EUR

DOCUMENT DOCUMENT REGISTRE UNIFICAT ENTRADA

ÒRGAN SERVEIS TERRITORIALS

REGISTRE D'ENTRADA  
E2025000243Codi Segur de Verificació: a76024ba-703c-4adc-9730-fcd77f23ad00  
Origen: Administració  
Identificador document original: ES\_LA0001893\_2025\_22691375  
Data d'impressió: 05/02/2025 08:54:27  
Pàgina 47 de 57SIGNATURES  
1.- MIQUEL SELLES (R: B09857723), 08/01/2025 17:34

Projecte de reparació de voreres de diversos punts del municipi. 2a Fase Torelló.

Pàg.: 18

**AMIDAMENTS**

19	-escocells a descomptar		0,900	0,900	-18,000		-14,580	C#D#E#F#
----	-------------------------	--	-------	-------	---------	--	---------	----------

TOTAL AMIDAMENT **152,239**

4 P2214-AYNU m3

Excavació per a caixa de paviment en terra , realitzada amb pala excavadora amb mitjans mecànics i càrrega indirecta sobre camió

Num.	Text	Tipus	[C]	[D]	[E]	[F]	TOTAL	Fórmula
1	5.1		2,420	8,500	0,150		3,086	C#D#E#F#
2	5.2		2,420	8,000	0,150		2,904	C#D#E#F#
3	5.3		2,420	1,310	0,150		0,476	C#D#E#F#
4	5.4		2,400	4,000	0,150		1,440	C#D#E#F#
5	5.5		2,420	1,300	0,150		0,472	C#D#E#F#
6	5.6		2,350	7,000	0,150		2,468	C#D#E#F#
7	5.7		2,400	6,000	0,150		2,160	C#D#E#F#
8	5.8		2,800	1,750	0,150		0,735	C#D#E#F#
9	5.9		2,450	4,000	0,150		1,470	C#D#E#F#
10	5.10		2,480	1,310	0,150		0,487	C#D#E#F#
11	5.11		2,620	6,800	0,150		2,672	C#D#E#F#
12	5.12		2,300	1,310	0,150		0,452	C#D#E#F#
13	5.13		2,550	4,000	0,150		1,530	C#D#E#F#
14	5.14		2,550	1,310	0,150		0,501	C#D#E#F#
15	5.15		2,550	5,000	0,150		1,913	C#D#E#F#
16	5.16		2,230	1,320	0,150		0,442	C#D#E#F#
17	5.17		2,320	4,000	0,150		1,392	C#D#E#F#
18	5.18		2,320	1,220	0,150		0,425	C#D#E#F#
19	-escocells a descomptar		1,400	1,400	-18,000	0,150	-5,292	C#D#E#F#

TOTAL AMIDAMENT **19,733**

5 P92A-DX8l m3

Subbase de tot-u artificial procedent de granulats reciclats de formigó, amb estesa i piconatge del material al 98% del PM

Num.	Text	Tipus	[C]	[D]	[E]	[F]	TOTAL	Fórmula
1	5.1		2,420	8,500	0,150		3,086	C#D#E#F#
2	5.2		2,420	8,000	0,150		2,904	C#D#E#F#
3	5.3		2,420	1,310	0,150		0,476	C#D#E#F#
4	5.4		2,400	4,000	0,150		1,440	C#D#E#F#
5	5.5		2,420	1,300	0,150		0,472	C#D#E#F#
6	5.6		2,350	7,000	0,150		2,468	C#D#E#F#
7	5.7		2,400	6,000	0,150		2,160	C#D#E#F#
8	5.8		2,800	1,750	0,150		0,735	C#D#E#F#
9	5.9		2,450	4,000	0,150		1,470	C#D#E#F#
10	5.10		2,480	1,310	0,150		0,487	C#D#E#F#
11	5.11		2,620	6,800	0,150		2,672	C#D#E#F#
12	5.12		2,300	1,310	0,150		0,452	C#D#E#F#
13	5.13		2,550	4,000	0,150		1,530	C#D#E#F#
14	5.14		2,550	1,310	0,150		0,501	C#D#E#F#

EUR

DOCUMENT DOCUMENT REGISTRE UNIFICAT ENTRADA	ÒRGAN SERVEIS TERRITORIALS	REGISTRE D'ENTRADA E2025000243
Codi Segur de Verificació: a76024ba-703c-4adc-9730-fcd77f23ad00 Origen: Administració Identificador document original: ES_LA0001893_2025_22691375 Data d'impressió: 05/02/2025 08:54:27 Pàgina 48 de 57		SIGNATURES 1.- MIQUEL SELLES (R: B09857723), 08/01/2025 17:34

Projecte de reparació de voreres de diversos punts del municipi. 2a Fase Torelló.

**AMIDAMENTS**

Pàg.: 19

15	5.15		2,550	5,000	0,150		1,913	C#D#E#F#
16	5.16		2,230	1,320	0,150		0,442	C#D#E#F#
17	5.17		2,320	4,000	0,150		1,392	C#D#E#F#
18	5.18		2,320	1,220	0,150		0,425	C#D#E#F#
19	-escocells a descomptar		1,400	1,400	-18,000	0,150	-5,292	C#D#E#F#

TOTAL AMIDAMENT **19,733**

6 P930-I2FZ m3

Paviment de formigó d'ús no estructural HNE-15/B/40 de resistència a compressió 15 N/mm<sup>2</sup>, consistència tova i grandària màxima del granulat 40 mm, abocat des de camió amb estesa i piconatge manual, acabat ratllat similar a l'existent. Inclou la recol·locació de les pilones i l'encaix de la piona extraïble del mig.

Num.	Text	Tipus	[C]	[D]	[E]	[F]	TOTAL	Fórmula
1	5.1		2,420	8,500	0,200		4,114	C#D#E#F#
2	5.2		2,420	8,000	0,200		3,872	C#D#E#F#
3	5.3		2,420	1,310	0,200		0,634	C#D#E#F#
4	5.4		2,400	4,000	0,200		1,920	C#D#E#F#
5	5.5		2,420	1,300	0,200		0,629	C#D#E#F#
6	5.6		2,350	7,000	0,200		3,290	C#D#E#F#
7	5.7		2,400	6,000	0,200		2,880	C#D#E#F#
8	5.8		2,800	1,750	0,200		0,980	C#D#E#F#
9	5.9		2,450	4,000	0,200		1,960	C#D#E#F#
10	5.10		2,480	1,310	0,200		0,650	C#D#E#F#
11	5.11		2,620	6,800	0,200		3,563	C#D#E#F#
12	5.12		2,300	1,310	0,200		0,603	C#D#E#F#
13	5.13		2,550	4,000	0,200		2,040	C#D#E#F#
14	5.14		2,550	1,310	0,200		0,668	C#D#E#F#
15	5.15		2,550	5,000	0,200		2,550	C#D#E#F#
16	5.16		2,230	1,320	0,200		0,589	C#D#E#F#
17	5.17		2,320	4,000	0,200		1,856	C#D#E#F#
18	5.18		2,320	1,220	0,200		0,566	C#D#E#F#
19	-escocells a descomptar		1,400	1,400	-18,000	0,200	-7,056	C#D#E#F#

TOTAL AMIDAMENT **26,308**

7 F9F15205 m2

Paviment de peça rectangular d'adoqui rectangular de color vermell, de 10x20x8cm de gruix, preu alt, col·locats amb morter mixt 1:0,5:4 i beurada de ciment

Num.	Text	Tipus	[C]	[D]	[E]	[F]	TOTAL	Fórmula
1	5.1		2,420	2,000	0,200		0,968	C#D#E#F#
2			1,400	0,100			0,140	C#D#E#F#
4	5.2		2,420	2,000	0,200		0,968	C#D#E#F#
5			1,400	0,100			0,140	C#D#E#F#
7	5.3		2,420	2,000	0,200		0,968	C#D#E#F#
8			1,400	0,100			0,140	C#D#E#F#
10	5.4		2,400	2,000	0,200		0,960	C#D#E#F#
11			1,400	0,100			0,140	C#D#E#F#

EUR

Codi Segur de Verificació: c4bb2311-634e-4a49-83c1-33c1d12552c5  
 Origen: Administració  
 Identificador document original: ES\_LA0001893\_2025\_22949496  
 Data d'impressió: 25/07/2025 14:49:52  
 Pàgina 49 de 59

SIGNATURES  
 Cap signatura aplicada

DOCUMENT DOCUMENT REGISTRE UNIFICAT ENTRADA

ÒRGAN SERVEIS TERRITORIALS

REGISTRE D'ENTRADA E2025000243

Codi Segur de Verificació: a76024ba-703c-4adc-9730-fcd77f23ad00  
 Origen: Administració  
 Identificador document original: ES\_LA0001893\_2025\_22691375  
 Data d'impressió: 05/02/2025 08:54:27  
 Pàgina 49 de 57

SIGNATURES  
 1.- MIQUEL SELLES (R: B09857723), 08/01/2025 17:34

Projecte de reparació de voreres de diversos punts del municipi. 2a Fase Torelló.

## AMIDAMENTS

Pàg.: 20

13	5.5		2,420	2,000	0,200		0,968	C#D#E#F#
14			1,400	0,100			0,140	C#D#E#F#
16	5.6		2,350	2,000	0,200		0,940	C#D#E#F#
17			1,400	0,100			0,140	C#D#E#F#
19	5.7		2,400	2,000	0,200		0,960	C#D#E#F#
20			1,400	0,100			0,140	C#D#E#F#
22	5.8		2,800	2,000	0,200		1,120	C#D#E#F#
23			1,400	0,100			0,140	C#D#E#F#
25	5.9		2,450	2,000	0,200		0,980	C#D#E#F#
26			1,400	0,100			0,140	C#D#E#F#
28	5.10		2,480	2,000	0,200		0,992	C#D#E#F#
29			1,400	0,100			0,140	C#D#E#F#
31	5.11		2,620	2,000	0,200		1,048	C#D#E#F#
32			1,400	0,100			0,140	C#D#E#F#
34	5.12		2,300	2,000	0,200		0,920	C#D#E#F#
35			1,400	0,100			0,140	C#D#E#F#
37	5.13		2,550	2,000	0,200		1,020	C#D#E#F#
38			1,400	0,100			0,140	C#D#E#F#
40	5.14		2,550	2,000	0,200		1,020	C#D#E#F#
41			1,400	0,100			0,140	C#D#E#F#
43	5.15		2,550	2,000	0,200		1,020	C#D#E#F#
44			1,400	0,100			0,140	C#D#E#F#
46	5.16		2,230	2,000	0,200		0,892	C#D#E#F#
47			1,400	0,100			0,140	C#D#E#F#
49	5.17		2,320	2,000	0,200		0,928	C#D#E#F#
50			1,400	0,100			0,140	C#D#E#F#
52	5.18		2,320	2,000	0,200		0,928	C#D#E#F#
53			1,400	0,100			0,140	C#D#E#F#

TOTAL AMIDAMENT 20,120

8 PR36-8RUW m3

Terra vegetal de jardineria de categoria mitja, amb una conductivitat elèctrica menor d'1,2 dS/m, segons NTJ 07A, subministrada en sacs de 0,8 m3 i escampada amb retroexcavadora petita i mitjans manuals

Num.	Text	Tipus	[C]	[D]	[E]	[F]	TOTAL	Fórmula
1	escocells		18,000	1,400	1,400	0,200	7,056	C#D#E#F#

TOTAL AMIDAMENT 7,056

9 P2R4-VSNY m3

Càrrega amb mitjans mecànics i transport de runa i residus a instal·lació autoritzada de gestió de residus, amb camió de 12 t, amb un recorregut de més de 10 i fins a 15 km

Num.	Text	Tipus	[C]	[D]	[E]	[F]	TOTAL	Fórmula
1	pav. formigó		152,239	0,150			22,836	C#D#E#F#
2	terres		19,733				19,733	C#D#E#F#
3	esponjament (30%)	P	30,000				12,771	PERORIGEN(G1:G2,C3)

EUR

Codi Segur de Verificació: c4bb2311-634e-4a49-83c1-33c1d12552c5  
 Origen: Administració  
 Identificador document original: ES\_LA0001893\_2025\_22949496  
 Data d'impressió: 25/07/2025 14:49:52  
 Pàgina 50 de 59

SIGNATURES  
 Cap signatura aplicada

DOCUMENT DOCUMENT REGISTRE UNIFICAT ENTRADA

ÒRGAN SERVEIS TERRITORIALS

REGISTRE D'ENTRADA E2025000243

Codi Segur de Verificació: a76024ba-703c-4adc-9730-fcd77f23ad00  
 Origen: Administració  
 Identificador document original: ES\_LA0001893\_2025\_22691375  
 Data d'impressió: 05/02/2025 08:54:27  
 Pàgina 50 de 57

SIGNATURES  
 1.- MIQUEL SELLES (R: B09857723), 08/01/2025 17:34

Projecte de reparació de voreres de diversos punts del municipi. 2a Fase Torelló.

## AMIDAMENTS

Pàg.: 21

TOTAL AMIDAMENT **55,340**

10 P2RA-EU7F m3

Disposició controlada en dipòsit autoritzat inclòs el cànon sobre la deposició controlada dels residus de la construcció, segons la LLEI 8/2008, de residus barrejats inerts amb una densitat 1 t/m3, procedents de construcció o demolició, amb codi 17 01 07 segons la Llista Europea de Residus

Num.	Text	Tipus	[C]	[D]	[E]	[F]	TOTAL	Fórmula
1	pav. formigó		152,239	0,150			22,836	C#D#E#F#
2	terres		19,733				19,733	C#D#E#F#
3	esponjament (30%)	P	30,000				12,771	PERORIGEN(G1:G2: C 3)

TOTAL AMIDAMENT **55,340**

OBRA 01 PRESSUPOST 1573  
 CAPÍTOL BB CONTROL DE QUALITAT I SEURETAT I SALUT

NUM.	CODI	UA	DESCRIPCIÓ
------	------	----	------------

1	LOST06	u	CBR Próctor modificat segons UNE 103502/95, 3 punts sense incloure assaig próctor
---	--------	---	---

AMIDAMENT DIRECTE **4,000**

2	P033-02RV	u	Determinació de la densitat aparent d'una mostra d'àrids, segons la norma NLT 156
---	-----------	---	---

AMIDAMENT DIRECTE **25,000**

3	P060-01ZO	u	Mostreig, realització de con d'Abrams, elaboració de les provetes, cura, recapçament i assaig a compressió d'una sèrie de tres provetes cilíndriques de 15x30 cm, segons la norma UNE-EN 12390-1, UNE-EN 12390-2, UNE-EN 12390-3, UNE-EN 12350-1 i UNE-EN 12350-2
---	-----------	---	---

AMIDAMENT DIRECTE **4,000**

4	FSFEI	Pa	Previsió de treballs imprevistos a justificar per administració per la DF.
---	-------	----	--

AMIDAMENT DIRECTE **1,000**

5	10.1	pa	Despeses relatives a la posta en pràctica del Pla de Seguretat i Salut. Inclou la senyalització informativa provisional pels vehicles i vianants, i totes les mesures establertes en el pla de seguretat.
---	------	----	---

Num.	Text	Tipus	[C]	[D]	[E]	[F]	TOTAL	Fórmula
1			1,000				1,000	C#D#E#F#

TOTAL AMIDAMENT **1,000**

EUR

Codi Segur de Verificació: c4bb2311-634e-4a49-83c1-33c1d12552c5  
Origen: Administració  
Identificador document original: ES\_LA0001893\_2025\_22949496  
Data d'impressió: 25/07/2025 14:49:52  
Pàgina 51 de 59

**SIGNATURES**  
Cap signatura aplicada

DOCUMENT  
DOCUMENT REGISTRE UNIFICAT ENTRADA

ÒRGAN  
SERVEIS TERRITORIALS

REGISTRE D'ENTRADA  
E2025000243

Codi Segur de Verificació: a76024ba-703c-4adc-9730-fod77f23ad00  
Origen: Administració  
Identificador document original: ES\_LA0001893\_2025\_22691375  
Data d'impressió: 05/02/2025 08:54:27  
Pàgina 51 de 57

**SIGNATURES**  
1.- MIQUEL SELLES (R: B09857723), 08/01/2025 17:34



AJUNTAMENT DE TORELLÓ

MEMÒRIA VALORADA PER A LA REPARACIÓ DE VORERES DE DIVERSOS PUNTS DEL MUNICIPI. 2ª FASE

## IV. DOCUMENTACIÓ GRÀFICA

### DG IN ÍNDEX DE LA DOCUMENTACIÓ GRÀFICA

- 1) Situació i emplaçament actuacions
- 2) Actuació 1 Carrer Cerdanya
- 3) Actuació 2 Carrer del Turó
- 4) Actuació 3 Carrer Rocaprevera
- 5) Actuació 4 Ronda Pollancredes
- 6) Actuació 5 Carrer Olot

Codi Segur de Verificació: c4bb2311-634e-4a49-83c1-33c1d12552c5  
Origen: Administració  
Identificador document original: ES\_LA0001893\_2025\_22949496  
Data d'impressió: 25/07/2025 14:49:52  
Pàgina 52 de 59

SIGNATURES  
Cap signatura aplicada

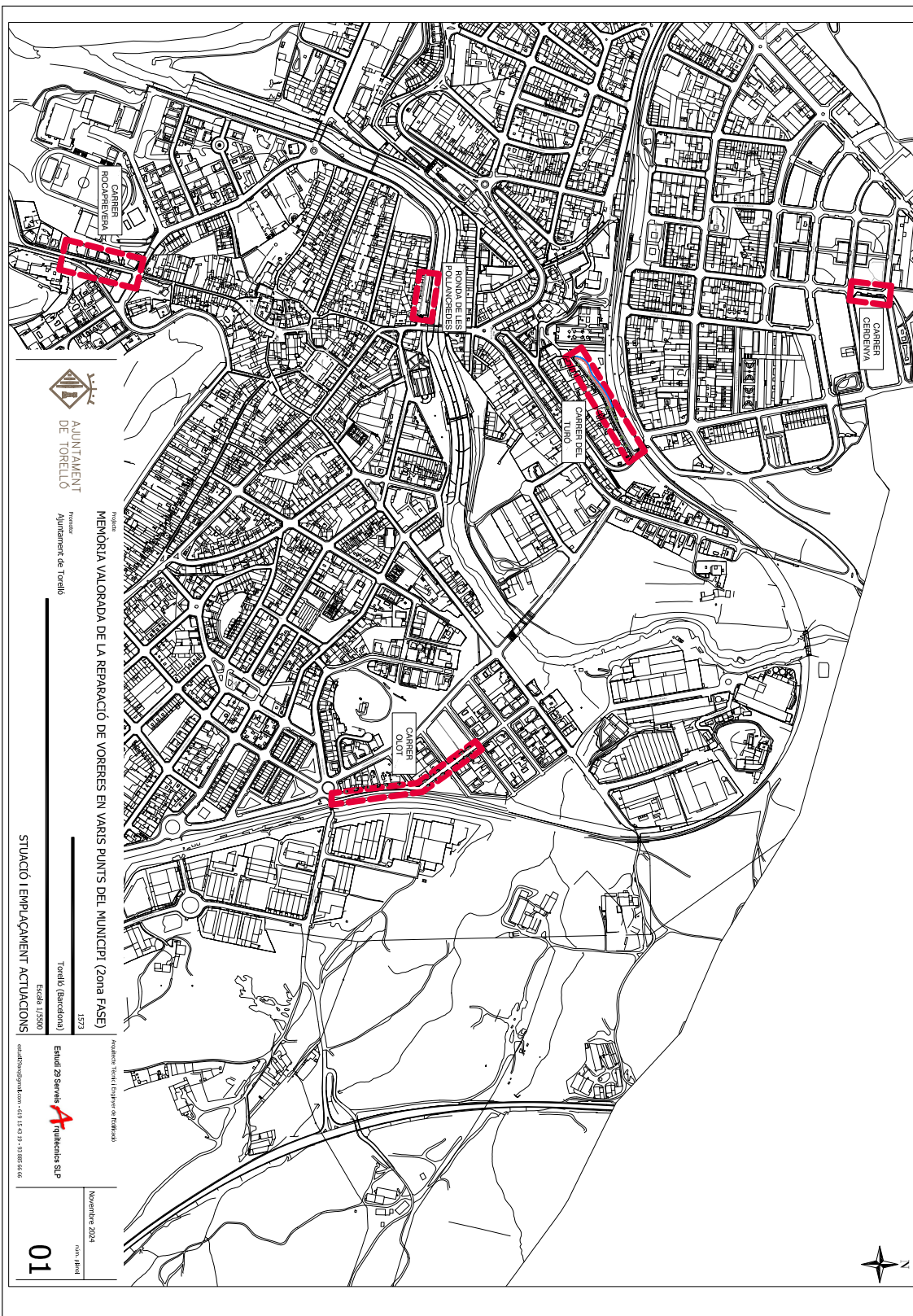
DOCUMENT DOCUMENT REGISTRE UNIFICAT ENTRADA

ÒRGAN SERVEIS TERRITORIALS

REGISTRE D'ENTRADA E2025000243

Codi Segur de Verificació: a76024ba-703c-4adc-9730-fod77f23ad00  
Origen: Administració  
Identificador document original: ES\_LA0001893\_2025\_22691375  
Data d'impressió: 05/02/2025 08:54:27  
Pàgina 52 de 57

SIGNATURES  
1.- MIQUEL SELLES (R: B09857723), 08/01/2025 17:34



AJUNTAMENT DE TORELLÓ  
Aquest document és una còpia simple del document electrònic original. Podeu comprovar l'autenticitat del document a la Seu Electrònica utilitzant el "Codi per a la validació".  
<https://bpm.ajtorello.cat/OAC/ValidarDoc.jsp>

AJUNTAMENT DE TORELLÓ  
Original Podeu comprovar l'autenticitat del document a la Seu Electrònica utilitzant el "Codi per a la validació".  
<https://bpm.ajtorello.cat/OAC/ValidarDoc.jsp>

Codi Segur de Verificació: c4bb2311-634e-4a49-83c1-33c1d12552c5  
Origen: Administració  
Identificador document original: ES\_LA0001893\_2025\_22949496  
Data d'impressió: 25/07/2025 14:49:52  
Pàgina 53 de 59

SIGNATURES  
Cap signatura aplicada

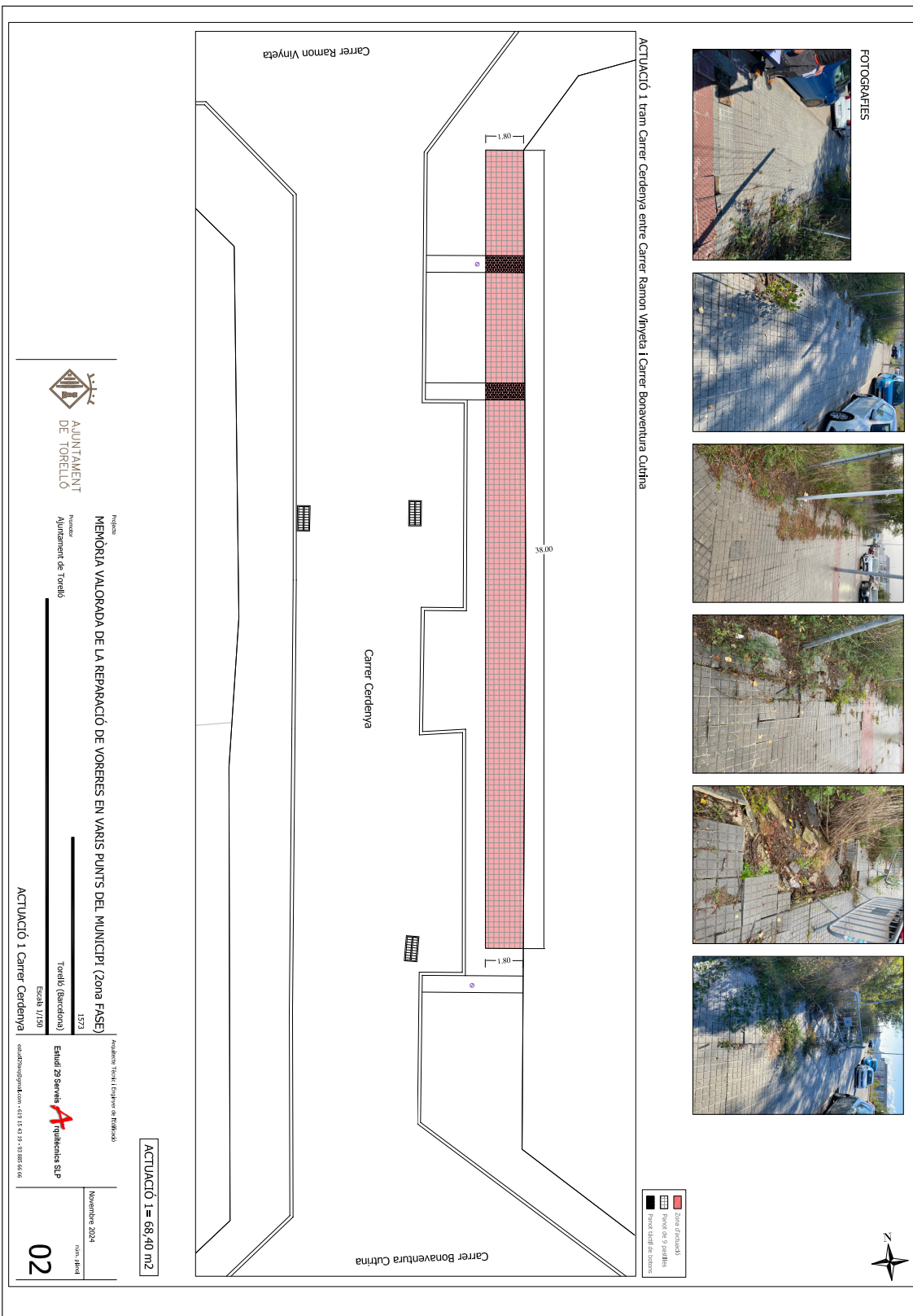
DOCUMENT DOCUMENT REGISTRE UNIFICAT ENTRADA

ÒRGAN SERVEIS TERRITORIALS

REGISTRE D'ENTRADA E2025000243

Codi Segur de Verificació: a76024ba-703c-4adc-9730-fcd77f23ad00  
Origen: Administració  
Identificador document original: ES\_LA0001893\_2025\_22691375  
Data d'impressió: 05/02/2025 08:54:27  
Pàgina 53 de 57

SIGNATURES  
1.- MIQUEL SELLES (R: B09857723), 08/01/2025 17:34



ACTUACIÓ 1 tram Carrer Cerdanya entre Carrer Ramon Vinyeta i Carrer Bonaventura Cufina



MEMÒRIA VALORADA DE LA REPARACIÓ DE VORERES EN VARIOS PUNTS DEL MUNICIPI (Zona FASE)  
 Ajuntament de Torelló  
 Torrelló (Barcelona)  
 Escala 1:1.250

Eduard 28 Serveis Tècnics SLP  
 15/7/2024

ACTUACIÓ 1 Carrer Cerdanya

02

AJUNTAMENT DE TORELLÓ  
 Original Podeu comprovar l'autenticitat del document a la Seu Electrònica utilitzant el "Codi per a la validació".  
 Aquest document és una còpia simple del document electrònic original. Podeu comprovar l'autenticitat del document a la Seu Electrònica utilitzant el "Codi per a la validació".  
<https://bpm.ajtorello.cat/OAC/ValidarDoc.jsp>

Codi Segur de Verificació: c4bb2311-634e-4a49-83c1-33c1d12552c5  
Origen: Administració  
Identificador document original: ES\_LA0001893\_2025\_22949496  
Data d'impressió: 25/07/2025 14:49:52  
Pàgina 54 de 59

SIGNATURES  
Cap signatura aplicada

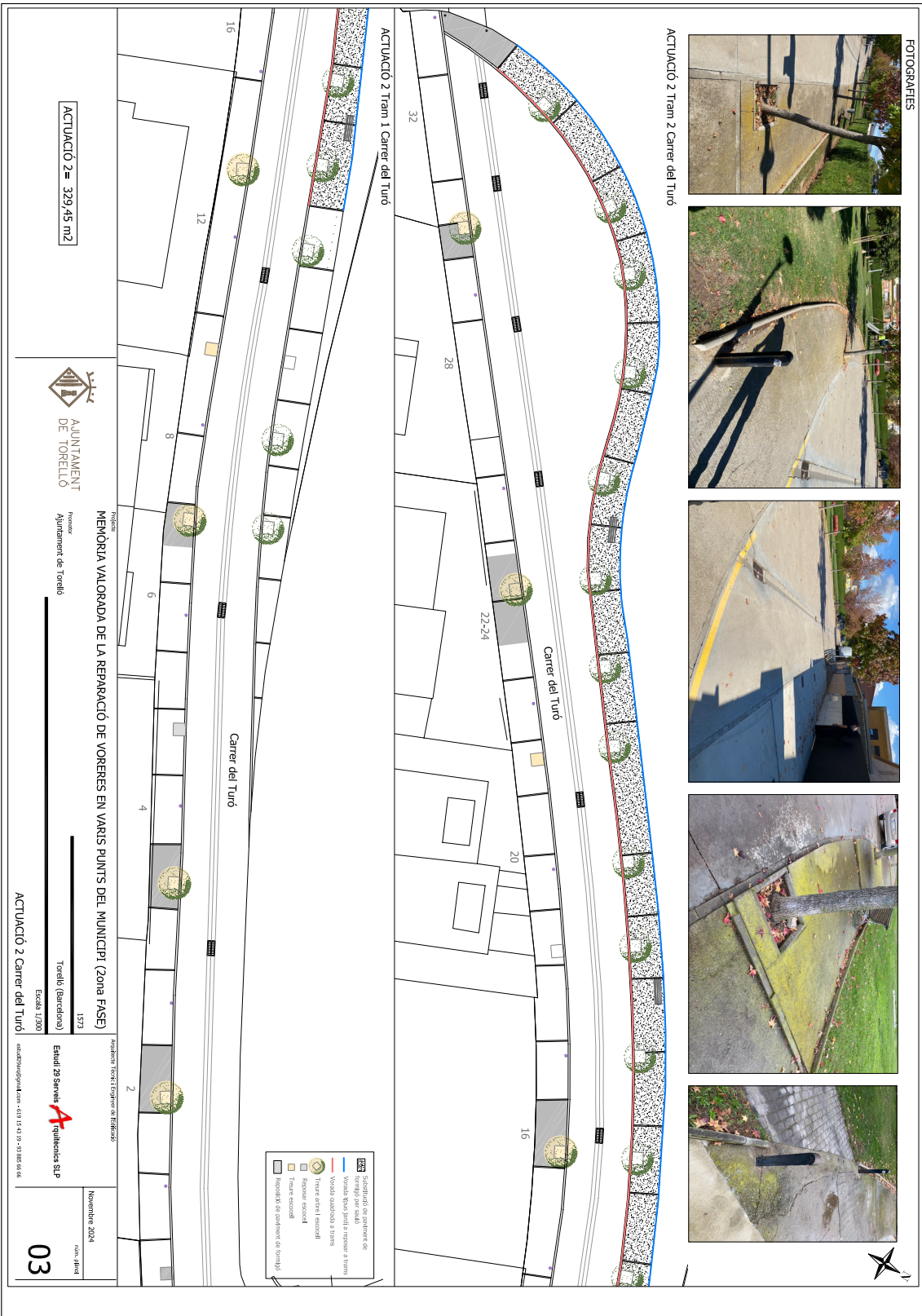
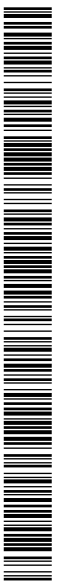
DOCUMENT DOCUMENT REGISTRE UNIFICAT ENTRADA

ÒRGAN SERVEIS TERRITORIALS

REGISTRE D'ENTRADA E2025000243

Codi Segur de Verificació: a76024ba-703c-4adc-9730-fod77f23ad00  
Origen: Administració  
Identificador document original: ES\_LA0001893\_2025\_22691375  
Data d'impressió: 05/02/2025 08:54:27  
Pàgina 54 de 57

SIGNATURES  
1.- MIQUEL SELLES (R: B09857723), 08/01/2025 17:34



ACTUACIÓ 2= 329,45 m2



MEMÒRIA VALORADA DE LA REPARACIÓ DE VORERES EN VARIAS PUNTS DEL MUNICIPI (Zona FASE)

Torelló (Barcelona)  
1573

Estudi 28 Serveis Quiliches SLP

03

AJUNTAMENT DE TORELLÓ  
Electrònica utilitzant el "Codi per a la validació".  
Aquest document és una còpia simple del document electrònic original. Podeu comprovar l'autenticitat del document a la Seu Electrònica utilitzant el "Codi per a la validació".  
https://bpm.ajtorello.cat/OAC/ValidarDoc.jsp

AJUNTAMENT DE TORELLÓ  
Original Podeu comprovar l'autenticitat del document a la Seu Electrònica utilitzant el "Codi per a la validació".  
https://bpm.ajtorello.cat/OAC/ValidarDoc.jsp

Codi Segur de Verificació: c4bb2311-634e-4a49-83c1-33c1d12552c5  
Origen: Administració  
Identificador document original: ES\_LA0001893\_2025\_22949496  
Data d'impressió: 25/07/2025 14:49:52  
Pàgina 55 de 59

SIGNATURES  
Cap signatura aplicada

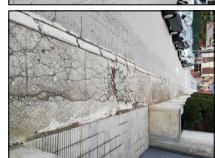
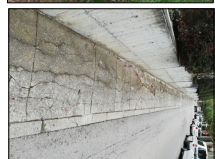
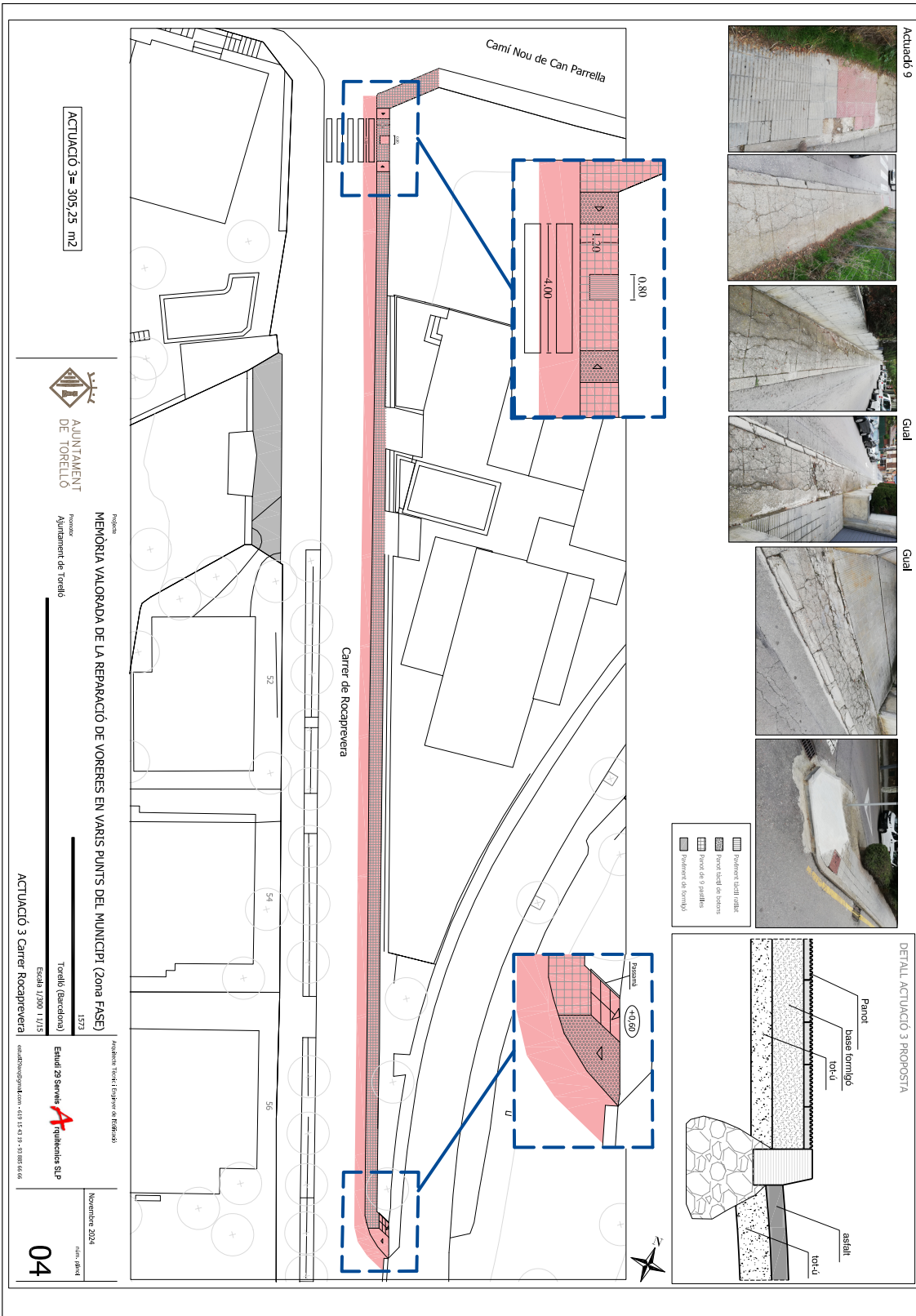
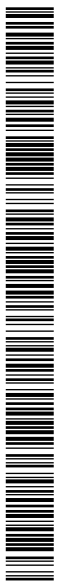
DOCUMENT DOCUMENT REGISTRE UNIFICAT ENTRADA

ÒRGAN SERVEIS TERRITORIALS

REGISTRE D'ENTRADA E2025000243

Codi Segur de Verificació: a76024ba-703c-4adc-9730-fod77f23ad00  
Origen: Administració  
Identificador document original: ES\_LA0001893\_2025\_22691375  
Data d'impressió: 05/02/2025 08:54:27  
Pàgina 55 de 57

SIGNATURES  
1.- MIQUEL SELLES (R: B09857723), 08/01/2025 17:34



Paviment d'últim metre  
 Estat d'últim metre de l'obra  
 Estat de 10+10  
 Sovelliment de formigó

DETALL ACTUACIÓ 3 PROPOSTA



MEMÒRIA VALORADA DE LA REPARACIÓ DE VORERES EN VARIOS PUNTS DEL MUNICIPI (ZONA FASE)

Torelló (Barcelona)  
1573

Estudi 28 Serveis  
arquitectes SLP

04

Codi Segur de Verificació: c4bb2311-634e-4a49-83c1-33c1d12552c5  
Origen: Administració  
Identificador document original: ES\_LA0001893\_2025\_22949496  
Data d'impressió: 25/07/2025 14:49:52  
Pàgina 56 de 59

SIGNATURES  
Cap signatura aplicada

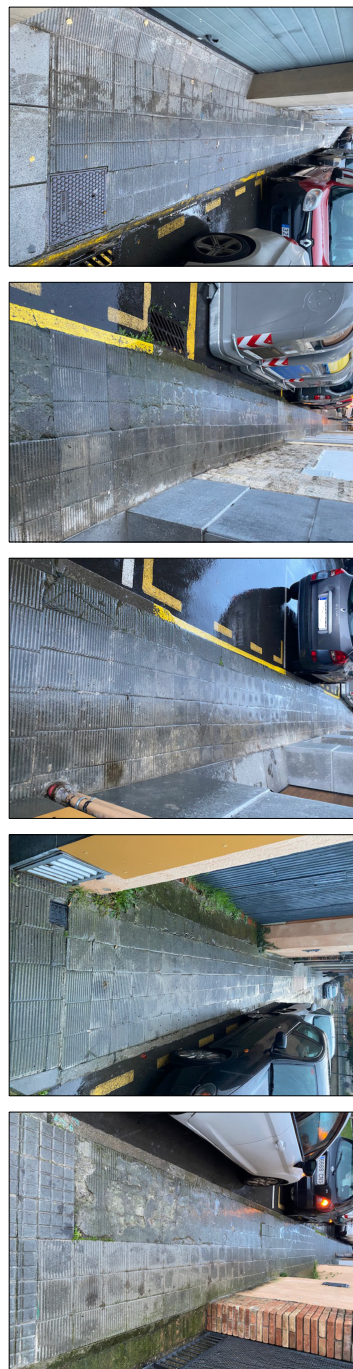
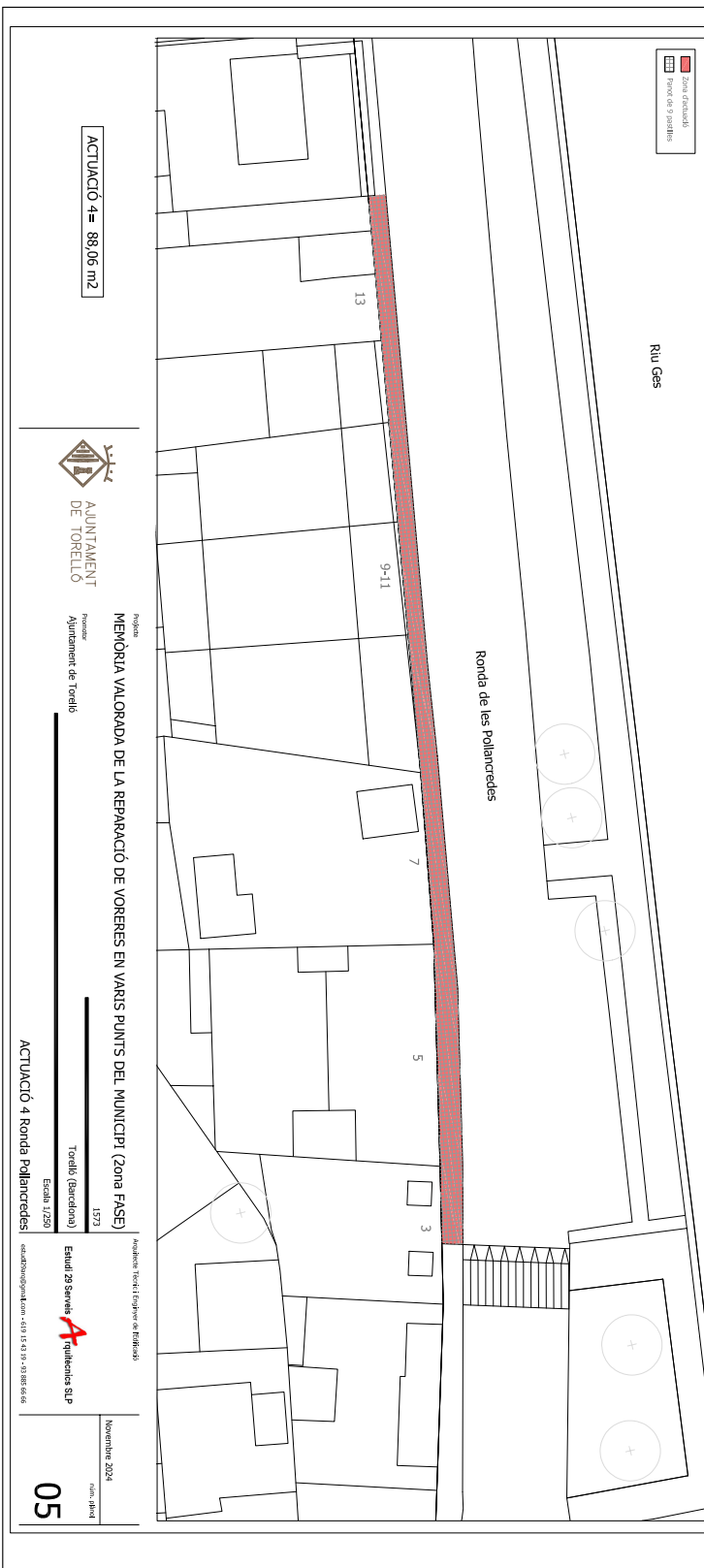
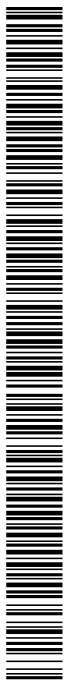
DOCUMENT DOCUMENT REGISTRE UNIFICAT ENTRADA

ÒRGAN SERVEIS TERRITORIALS

REGISTRE D'ENTRADA E2025000243

Codi Segur de Verificació: a76024ba-703c-4adc-9730-fod77f23ad00  
Origen: Administració  
Identificador document original: ES\_LA0001893\_2025\_22691375  
Data d'impressió: 05/02/2025 08:54:27  
Pàgina 56 de 57

SIGNATURES  
1.- MIQUEL SELLES (R: B09857723), 08/01/2025 17:34



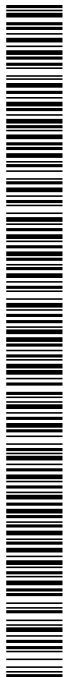
DOCUMENT  
PROJECT

ÒRGAN  
SERVEIS TERRITORIALS

EXPEDIENT  
X2025000936

Codi Segur de Verificació: c4bb2311-634e-4a49-83c1-33c1d12552c5  
Origen: Administració  
Identificador document original: ES\_LA0001893\_2025\_22949496  
Data d'impressió: 25/07/2025 14:49:52  
Pàgina 57 de 59

SIGNATURES  
Cap signatura aplicada



DOCUMENT  
DOCUMENT REGISTRE UNIFICAT ENTRADA

ÒRGAN  
SERVEIS TERRITORIALS

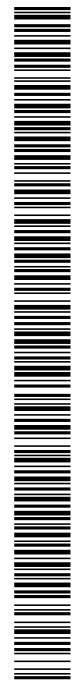
REGISTRE D'ENTRADA  
E2025000243

Codi Segur de Verificació: a76024ba-703c-4adc-9730-fcd77f23ad00  
Origen: Administració  
Identificador document original: ES\_LA0001893\_2025\_22691375  
Data d'impressió: 05/02/2025 08:54:27  
Pàgina 57 de 57

SIGNATURES  
1.- MIQUEL SELLES (R: B09857723), 08/01/2025 17:34

Codi Segur de Verificació: c4bb2311-634e-4a49-83c1-33c1d12552c5  
Origen: Administració  
Identificador document original: ES\_LA0001893\_2025\_22949496  
Data d'impressió: 25/07/2025 14:49:52  
Pàgina 58 de 59

SIGNATURES  
Cap signatura aplicada



AJUNTAMENT DE TORELLÓ  
Original Podeu comprovar l'autenticitat del document a la Seu Electrònica utilitzant el "Codi per a la validació".  
<https://bpm.altorello.cat/OAC/ValidarDoc.jsp>

AJUNTAMENT DE TORELLÓ  
Aquest document és una còpia simple del document electrònic original. P.odeu comprovar l'autenticitat del document a la Seu Electrònica utilitzant el "Codi per a la validació".  
<https://bpm.altorello.cat/OAC/ValidarDoc.jsp>

**ACTUACIÓ 5 (primer tram)**

**ACTUACIÓ 5 (segon tram)**

**ACTUACIÓ 5 = 156,76 m2**

**MEMORIA VALORADA DE LA REPARACIÓ DE VORERES EN VARIOS PUNTS DEL MUNICIPI (Zona PASE)**

**AJUNTAMENT DE TORELLÓ**  
Ajuntament de Torelló

**Torelló (Espanya)**  
Escala 1:2500 data: 1/20

**Entitat de Serveis A**  
Soluciones SA

**06**

**FOTOGRAFIES**

**ACTUACIÓ 5 (primer tram)**

**ACTUACIÓ 5 (segon tram)**

Codi Segur de Verificació: c4bb2311-634e-4a49-83c1-33c1d12552c5  
Origen: Administració  
Identificador document original: ES\_LA0001893\_2025\_22949496  
Data d'impressió: 25/07/2025 14:49:52  
Pàgina 59 de 59

**SIGNATURES**

Cap signatura aplicada

