



CODI DE VERIFICACIÓ	5M6L5Y4O2F543K4V1DDY		
PROCEDIMENT	V230 Contractacions de serveis		
EXPEDIENT NÚM.	AJT/68417/2024	DOCUMENT NÚM.	871853/2024
ÀREA	Ciutat Transformadora		
UNITAT	Esports		

PLEC DE PRESCRIPCIONS TÈCNiques PER AL CONTRACTE DE SERVEIS DE CONSERVACIÓ I MANTENIMENT DE LA GESPA NATURAL DE DIVERSES INSTAL·LACIONS ESPORTIVES MUNICIPALS

1. OBJECTE DEL CONTRACTE

És la contractació externa dels serveis de conservació i manteniment de la gespa natural de diverses instal·lacions esportives municipals.

Els treballs es tipifiquen al 'Vocabulari Comú de Contractes Públics (CPV) 2008 amb la classe: 77320000-9 "Servicios de mantenimiento de campos deportivos".

2. INSTAL·LACIONS ESPORTIVES MUNICIPALS OBJECTE DEL CONTRACTE

El servei de manteniment de la gespa natural es desenvoluparà a les següents instal·lacions:

- **Camp Municipal de Rugby.** (Es preveu un canvi de gespa natural a gespa artificial i per tant, aquesta instal·lació es susceptible de no formar part dels equipaments a mantenir a curt termini).
- **Complex Esportiu Municipal L'Hospitalet Nord** (zones enjardinades i camp esportiu)
- **Piscines Municipals de L'Hospitalet** (zona de solàrium).
- **Poliesportiu Municipal Bellvitge Sergio Manzano** (zones enjardinades). Aquesta instal·lació s'incorporarà quan s'adjudiqui el nou contracte de prestació de serveis de la mateixa.
- **Poliesportiu Municipal Sanfeliu** (zona de solàrium).

La descripció i tipologia dels espais a mantenir queda reflectida als annexos d'aquest plec.

3. SERVEI DE CONSERVACIÓ I MANTENIMENT

L'adjudicatari haurà de realitzar les següents tasques per al bon desenvolupament del servei, sense que aquestes comportin una limitació per al desenvolupament de les activitats que es realitzen als espais descrits als annexos.

Igualment es compromet a fer-se càrrec del correcte tractament dels residus que sorgeixen de l'execució de les operacions que comporti el desenvolupament del contracte, segons la normativa vigent cadascun dels anys d'execució del contracte.



Camp Municipal de Rugby (annex 1)

- Adobaments de tot el camp amb diferents tipus d'adobs.
- Escarificats de la gespa.
- Descompactació del terreny de joc, per afavorir la penetració d'aire, aigua i nutrients al terreny de joc.
- Ressebra amb llavor tipus ray-grass anglesa i festuca arundinàcia.
- Número de kg. de llavors per la ressebra: 1.000 kg de llavors.
- Enceball anual a tot el camp, i 4 anuals parcials a les zones més afectades, amb sorra de granulometria adequada pel correcte anivellat del camp.
- Número de tones de sorra per a la ressebra: 150 tones.
- Tractaments fitosanitaris preventius amb herbicida selectiu, insecticida i fungicida, l'aplicació dels quals es farà en funció de la legislació vigent de seguretat laboral i mediambiental.

El tall de la gespa el realitzarà personal de l'ajuntament o les persones que designi.

Les eines necessàries les haurà de proveir l'adjudicatari, així com el combustible necessari per fer-les servir. Aquestes eines, hauran de ser adients per a realitzar les tasques corresponents.

El manteniment i reparacions d'aquestes eines serà responsabilitat de l'adjudicatari. En cas que es produeixi una avaria a qualsevol d'aquestes eines, l'adjudicatari haurà d'aportar un altre eina per a la seva substitució.

Complex Esportiu Municipal L'Hospitalet Nord (annex 2)

- Arbustiva - tanca xiprers
 - Retallar, desherbar, entrecavar i adobar
- Gespa piscina i camp esportiu
 - Segar, retallar vores i neteja general
 - Aireig, escarificació i encebat
 - Ressebrar i adobar
 - Ensulfatar amb productes fitosanitaris i herbicides
 - Poda de l'arbrat (palmeres, etc..)
- Prat sec
 - Desbrossar

Totes les eines i maquinaries necessàries per a portar a terme les tasques relacionades, incloses mitjans d'elevació, seran a càrrec de l'adjudicatari.

Zones enjardinades de les Piscines Municipals de L'Hospitalet (annex 3)

- Segar la gespa i recollir les restes vegetals.
- Ensulfatar amb productes fitosanitaris i herbicides.
- Abonar gespa, plantes i arbustos segons les necessitats.
- Podar l'arbrat.



Totes les eines i maquinaries necessàries per dur a terme les tasques relacionades, inclosos mitjans d'elevació, seran a càrrec de l'adjudicatari.

Zones enjardinades del Poliesportiu Municipal Bellvitge Sergio Manzano (annex 4)

- Segar la gespa i recollir les restes vegetals.
- Ensulfatar amb productes fitosanitaris i herbicides.
- Abonar gespa, plantes i arbustos segons les necessitats.
- Arbustiva tanques retallar, desherbar, entrecavar i adobar.

Totes les eines i maquinaries necessàries per dur a terme les tasques relacionades, inclosos mitjans d'elevació, seran a càrrec de l'adjudicatari.

Zones enjardinades del Poliesportiu Municipal Sanfeliu (annex 5)

- Segar la gespa i recollir les restes vegetals.
- Ensulfatar amb productes fitosanitaris i herbicides.
- Abonar gespa, plantes i arbustos segons les necessitats.
- Podar l'arbrat.
- Neteja i manteniment dels patis interiors.
- Manteniment de les plantes d'interior dels espais comuns.

Totes les eines i maquinaries necessàries per dur a terme les tasques relacionades, inclosos mitjans d'elevació, seran a càrrec de l'adjudicatari.

4. CALENDARI I FREQÜÈNCIA DE LES TASQUES A REALITZAR

Les instal·lacions esportives municipals objecte d'aquest contracte funcionen de forma continuada durant tot l'any però romanen tancades els dies de festa oficials assenyalats pel calendari anual aprovat i els dies que l'ajuntament considera oportuns per raons organitzatives. L'Ajuntament de L'Hospitalet comunicarà amb la suficient antelació el calendari d'obertura i serveis de la instal·lació per a la correcta planificació de les tasques de manteniment.

Malgrat això, l'Ajuntament de L'Hospitalet, pot establir períodes d'obertura i tancament de la instal·lació per motius de treballs diversos, per calendaris esportius en dies festius, per tasques de manteniment o d'altres que ho justifiquin i que també seran comunicades.

L'empresa adjudicatària haurà de planificar les tasques de manteniment segons el calendari d'obertura i la disposició de les instal·lacions perquè la seva realització no produeixi cap interrupció de l'activitat esportiva.

La periodicitat habitual de les tasques serà la següent:

PERIODICITAT I TASQUES CAMP MUNICIPAL DE RUGBY	QUINZENAL	MENSUAL (9 anuals)	TRIMESTRAL	SEMESTRAL
Abonaments		X		
Escarificats, descompactació				X
Ressebra amb llavor			X	
Enceball			X	
Tractaments fitosanitaris preventius			X	



PERIODICITAT I TASQUES COMPLEX ESPORTIU MUNICIPAL L'HOSPITALET NORD	QUINZENAL	MENSUAL	TRIMESTRAL	SEMESTRAL
Arbustiva - tanca xiprers (retallada, desherbat, entrecavat i adobat)			X	
Sega, retallada de vores i neteja general	X			
Aireig, escarificació, encebllat				X
Ressebra i adobat			X	
Poda de l'arbrat (palmeres, etc...)				X
Prat sec (desbrossament)			X	
Ensulftar amb productes fitosanitaris i herbicides			X	

PERIODICITAT I TASQUES PISCINES MUNICIPALS DE L'HOSPITALET	QUINZENAL	MENSUAL	TRIMESTRAL	SEMESTRAL
Sega de la gespa i recollida de les restes vegetals	X			
Ensulftar amb productes fitosanitaris i herbicides			X	
Abonar plantes i arbustos segons les necessitats			X	
Poda de l'arbrat				X

PERIODICITAT I TASQUES POLIESPORTIU MUNICIPAL BELLVITGE SERGIO MANZANO	QUINZENAL	MENSUAL	TRIMESTRAL	SEMESTRAL
Arbustiva - tanca (retallada, desherbat, entrecavat i adobat)			X	
Sega, retallada de vores i neteja general	X			
Abonar gespa, plantes i arbustos segons necessitats				X
Ensulftar amb productes fitosanitaris i herbicides			X	

PERIODICITAT I TASQUES POLIESPORTIU MUNICIPAL SANFELIU	QUINZENAL	MENSUAL	TRIMESTRAL	SEMESTRAL
Sega de la gespa i recollida de les restes vegetals	X			
Ensulftar amb productes fitosanitaris i herbicides			X	
Abonar gespa, plantes i arbustos segons necessitats			X	
Poda de l'arbrat				X
Neteja i manteniment dels patis interiors	X			
Manteniment de les plantes d'interior dels espais comuns	X			

5. DIRECCIÓ TÈCNICA

Les tasques de control i seguiment del contracte les realitzarà la Regidoria de govern d'Esports de l'Ajuntament de L'Hospitalet de Llobregat.

6. PERSONAL

L'empresa adjudicatària destinarà el personal necessari per a la correcta execució del manteniment. El personal que realitzi les tasques objecte d'aquest contracte estarà sota la dependència laboral de l'empresa adjudicatària d'acord amb la legislació laboral vigent. No existirà cap relació contractual entre l'Ajuntament de L'Hospitalet i el personal de l'adjudicatari, ni cap obligació respecte el mateix.

L'empresa adjudicatària serà la responsable de que el personal disposi de la formació, experiència i titulació segons la normativa vigent, per desenvolupar amb excel·lència les tasques requerides a aquest contracte.

7. CONTROL, SEGUIMENT I INSPECCIÓ DE LA PRESTACIÓ DEL SERVEI

El control, seguiment i inspecció de la prestació del servei serà realitzat per l'Ajuntament de L'Hospitalet de Llobregat mitjançant el responsable del contracte, la persona o persones que comunicaran a l'empresa adjudicatària qualsevol aspecte a tractar i que atendran totes les indicacions que li siguin proposades i les duran a terme.



L'Ajuntament de L'Hospitalet de Llobregat podrà incorporar, quan ho consideri oportú, un seguiment extern a la gestió ordinària per al desenvolupament del control i seguiment específics de la prestació del servei.

Periòdicament l'adjudicatari haurà d'aportar, si escau, la documentació que li sigui requerida, i que es relaciona a mode orientatiu:

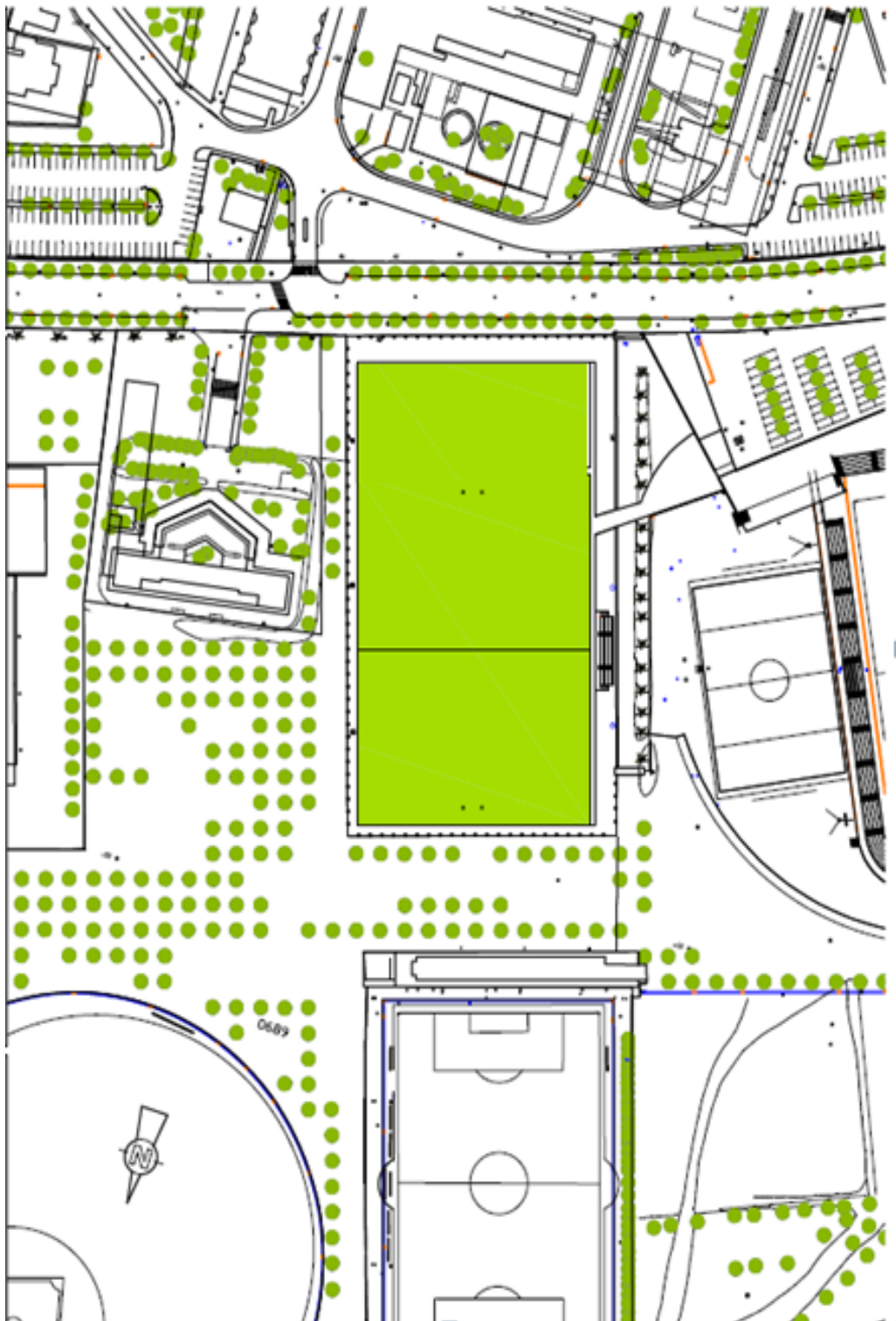
- Documentació acreditativa de la maquinària a utilitzar (targeta identificativa vehicles, rebuts d'assegurança corresponent en vigor, si s'escau).
- Documentació relativa a les situacions laborals i contractacions del personal que realitzi el servei i si s'escau, el lliurament d'elements de protecció individual al personal.
- L'acompliment de conformitat de la prevenció de riscos laborals per a cada lloc de treball segons normativa vigent, així com la vigilància de la salut.
- Els resultats individuals del seguiment de la qualitat del servei.
- Els certificats conforme s'han realitzat les actuacions de manteniment de qualsevol indole.
- Qualsevol altre requeriment que el responsable del contracte consideri oportú, especialment els de revisió del fet d'incórrer per part de l'adjudicatari en qualsevol aspecte o causa de resolució del contracte vigent a la normativa i especialment qualsevol de les causes de prohibició per contractar amb l'administració pública estipulades a l'article 71 LCSP.

La periodicitat de presentació la determinarà el responsable del contracte i aquest podrà variar-la quan ho consideri oportú per garantir la correcta prestació i situació del servei.



Annex 1
Camp Municipal de Rugby (CM Rugby)







Annex 2

Complex Esportiu Municipal L'Hospitalet Nord (CEMLHN)

Zona piscina i entrada

- 3.500m² aprox. de gespa natural i arbustiva
- 180 metres aprox. lineals de tanca de xiprers

Zona camp esportiu i parterres

- Camp esportiu 7.200 m² aprox.
- Parterres 3.200 m² aprox.

Zona prat sec

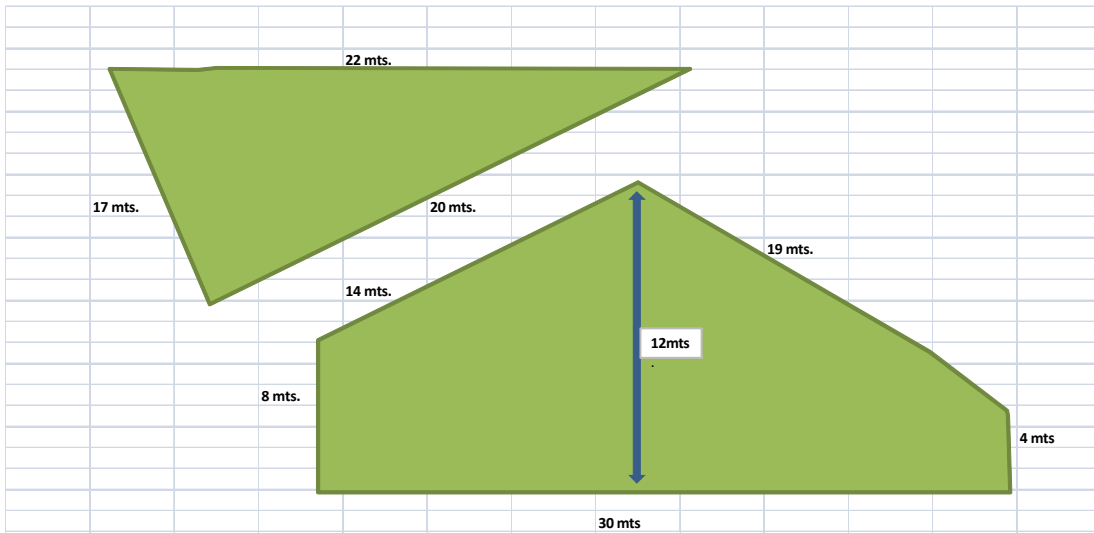
- Tot l'espai de prat sec tancat dins del recinte.





Annex 3
Piscines Municipals de L'Hospitalet (PMLH)

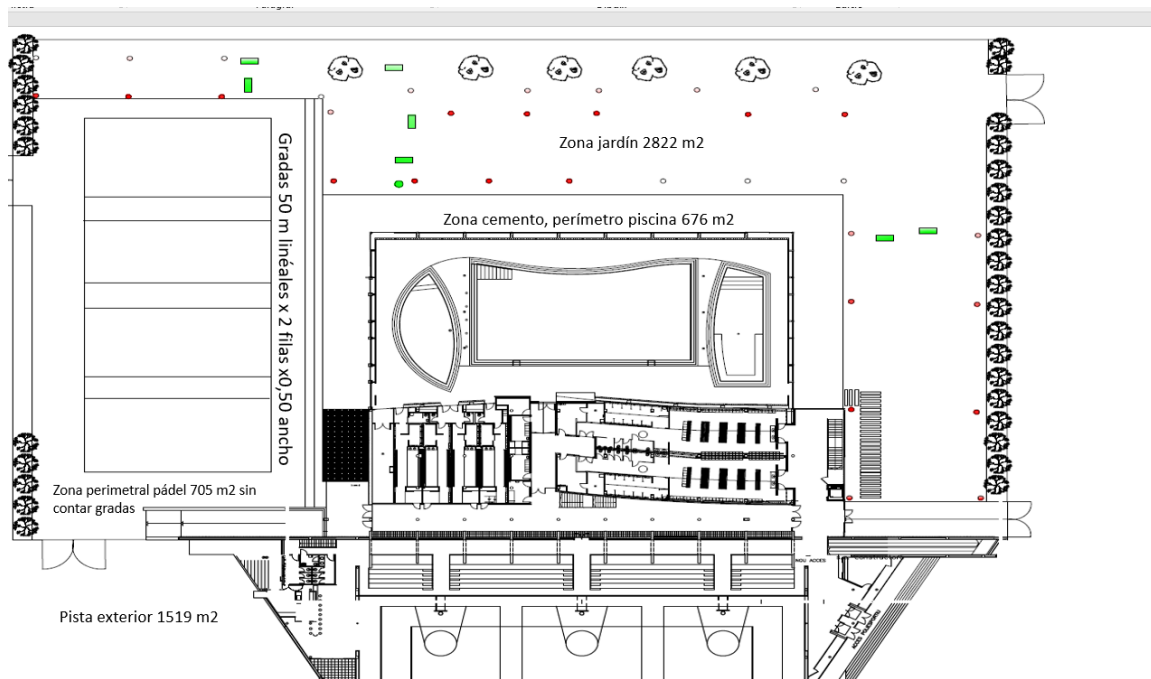
Zona de solàrium amb els espais de gespa natura, arbrat i zones enjardinades d'aproximadament 470 m².





Annex 4
Poliesportiu Municipal Bellvitge Sergio Manzano (PMBSM)

Zona de solàrium, espais de gespa natural i zones enjardinades d'aproximadament 2.822 m².





Annex 5
Poliesportiu Municipal Sanfeliu (PMSF)

Zona de solàrium, espais de gespa natural, arbrat zona petanca i zones enjardinades d'aproximadament 2.500 m², més els patis interiors.

