

LEYENDA DE SANEAMIENTO FECALES		
	COLECTOR EMPOTRADO DE FECALES (Interior cuarto húmedo)	ARQUETA REGISTRABLE
	COLECTOR COLGADO DE FECALES	
	COLECTOR COLGADO DE AGUAS COCINA/LAVANDERÍA	
	COLECTOR ENTERRADO DE AGUAS COCINA/LAVANDERÍA	POZO REGISTRABLE / BOMBEO
	COLECTOR ENTERRADO DE FECALES	
	BAJANTE DE FECALES	SEPARADORA DE GRASAS ACO LIPUMAX P-B NS5.5/1005 DN150
	REJILLA DE FECALES	SEPARADORA DE JABONES ACO LIPUMAX G-B NS20-2000 DN200
	DESAGÜE DE DUCHAS	SEPARADORA DE HIDROCARBUROS ACO OLEOPATOR P NS3-ST450 GRIS DN150-100
	CONEXIÓN DE INODORO	
	SUMIDERO DESAGÜE GARAJE Ø110	
	SUMIDERO LOCALES HÚMEDOS Ø110	
	DESAGÜE CON SIFÓN/SIN SIFÓN	
	ANTIRRETORNO	
	SIFÓN	
	COLLARIN INTUMESCENTE EI120	

NOTA: LA PENDIENTE MÍNIMA EN LOS TRAMOS COLGADOS SERÁ DEL 1% Y EN LOS ENTERRADOS DEL 2%  
TODOS LOS TRAZADOS DE TUBERÍA SERÁN DE PVS A EXCEPCIÓN DE LOS QUE DISCURRAN COLGADOS POR EL INTERIOR DEL GERÁTRICO QUE SERÁN INSONORIZADOS, REFORZANDO CON AISLAMIENTO ACÚSTICO CUANDO CRUCEN POR DORMITORIOS

LEYENDA DE SANEAMIENTO PLUVIALES		
	COLECTOR COLGADO DE PLUVIALES	
	COLECTOR ENTERRADO/EMPOTRADO DE PLUVIALES	
	COLECTOR ENTERRADO DE DRENAJE (DREN Ø160)	
	BAJANTE PLUVIALES	
	SUMIDERO DESAGÜE/JARDINERA Ø110	
	REJILLA DE PLUVIALES	
	ANTIRRETORNO	
	ARQUETA REGISTRABLE	
	POZO REGISTRABLE / BOMBEO	
	COLLARIN INTUMESCENTE EI 120	

NOTA: LA PENDIENTE MÍNIMA EN LOS TRAMOS COLGADOS SERÁ DEL 1% Y EN LOS ENTERRADOS DEL 2%  
TODOS LOS TRAZADOS DE TUBERÍA SERÁN DE PVS A EXCEPCIÓN DE LOS QUE DISCURRAN COLGADOS POR EL INTERIOR DEL GERÁTRICO QUE SERÁN INSONORIZADOS, REFORZANDO CON AISLAMIENTO ACÚSTICO CUANDO CRUCEN POR DORMITORIOS

\* CONTEMPLADO EN  
PROYECTO SEPARADO  
DE URBANIZACIÓN



c/ Salvador de Madariaga nº 79 Bajo 15008 A Coruña  
Ingenieria@magaral.com Tel.: 981 16 81 05

Fase  
**PROYECTO BÁSICO I  
D'EXECUCIÓ**

Localització  
Carrer de les Sínies, 7-9  
Molins de Rei, 08750

Autors  
Marc B. Trepal, arquitecte  
Patricio Martínez, arquitecte  
Màxim Torruella, arquitecte  
Luis Gotor, arquitecte

Projecte

Nova Residència per a  
Gent Gran i Centre de dia  
a Molins de Rei

Número de projecte  
**2022-16 / P282**

Data  
**Novembre 2023**

Número de plànol

**DG08.02-IS-01**

Escala

Din A3: 1/400 - Din A1: 1/200

Títol del plànol  
**INSTAL·LACIÓ DE  
SANEJAMENT  
escomesa i urbanització**

DG08.02  
INSTAL·LACIÓ DE SANEJAMENT

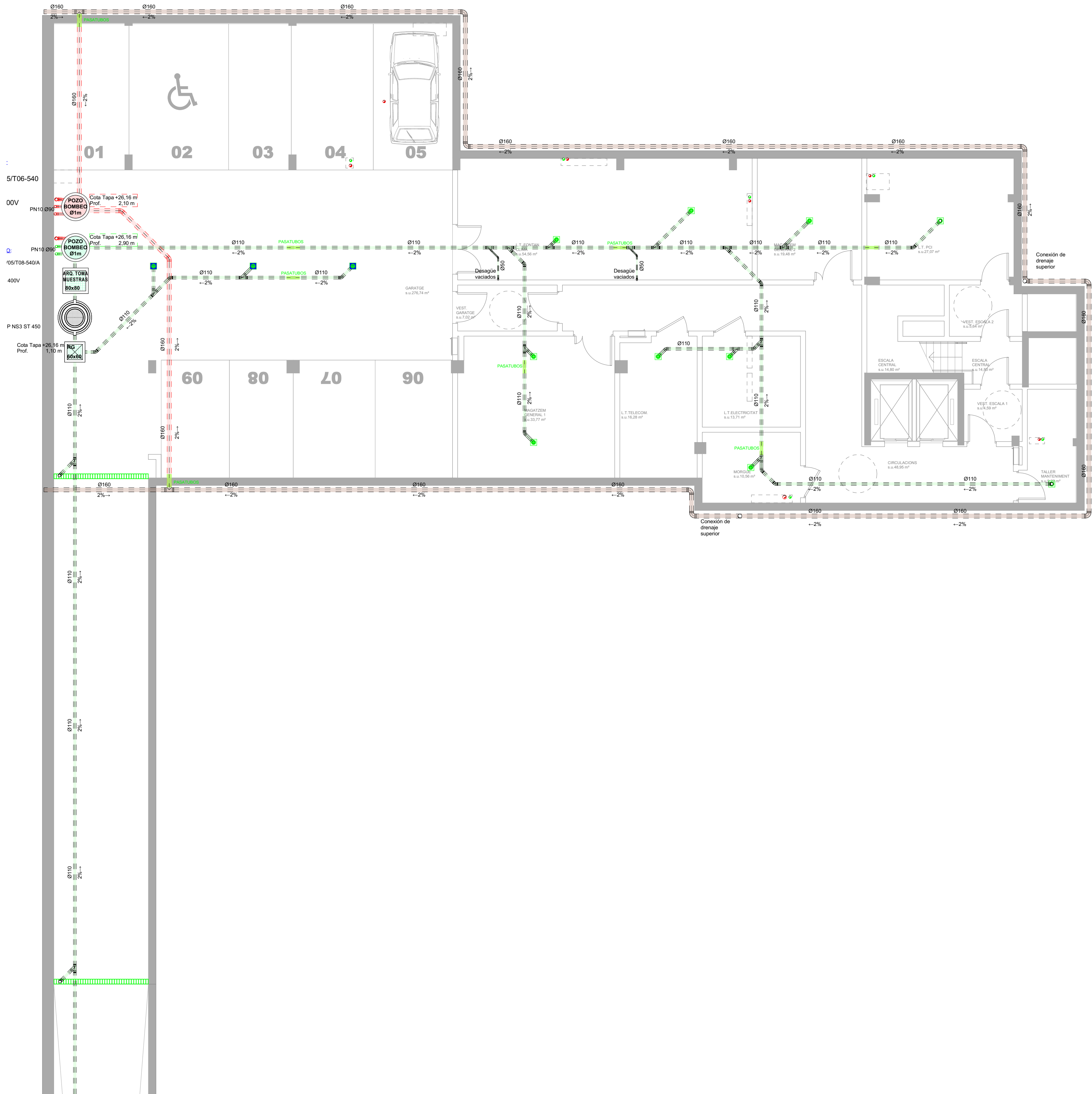
Propietat



**PMMT**  
FORWARD  
THINKING  
HEALTHCARE  
ARCHITECTURE







01 02 03 04 05 60 61 62 63 64 65 66 67 68 69 70 71 72 73 74 75 76 77 78 79 80 81 82 83 84 85 86 87 88 89 90 91 92 93 94 95 96 97 98 99 100

Ct

LEYENDA DE SANEAMIENTO FECALES		
	COLECTOR EMPOTRADO DE FEGALES (interior cuarto húmedo)	
	COLECTOR COLGADO DE FEGALES	
	COLECTOR COLGADO DE AGUAS COCINALAVANDERÍA	
	COLECTOR ENTERRADO DE AGUAS COCINALAVANDERÍA	
	COLECTOR ENTERRADO DE FEGALES	
	BAJANTE DE FEGALES	
	REJILLA DE FEGALES	
	DESAGÜE DE DUCHAS	
	CONEXIÓN DE INODORO	
	SUMIDERO DESAGÜE GARAJE Ø110	
	SUMIDERO LOCALES HÚMEDOS Ø110	
	DESAGÜE CON SIFÓN/SIN SIFÓN	
	ANTIRRETORNO	
	SIFÓN	
	COLLARIN INTUMESCENTE EI120	
	ARQUETA REGISTRABLE	
	POZO REGISTRABLE / BOMBEO	
	SEPARADORA DE GRASAS ACO LIPIUMAX P-B NSL5-1100S (DN150)	
	SEPARADORA DE JABONES ACO LIPIUMAX G-B NSD-2000 (DN20)	
	SEPARADORA DE HIDROCARBUROS ACO OLEGOPATOR P-NS3-ST450 GRIS DN110-100	

NOTA: LA PENDIENTE MÍNIMA EN LOS TRAMOS COLGADOS SERÁ DEL 1% Y EN LOS ENTERRADOS DEL 2%. TODOS LOS TRAZADOS DE TUBERÍA SERÁN DE PVC A EXCEPCIÓN DE LOS QUE DISCURRAN COLGADOS POR EL INTERIOR DEL GERIÁTRICO QUE SERÁN INSONORIZADOS, REFORZANDO CON AISLAMIENTO ACÚSTICO CUANDO CRUCEN POR DORMITORIOS

Diámetro del DESAGÜE			
Aparato	Ø	Aparato	Ø
Lavabo	Ø40	Fregadero	Ø50
Bidet	Ø40	Lavadora	Ø50
Inodoro	Ø110	Lavavajillas	Ø50
Ducha	Ø50		
Bañera	Ø50		

DIMENSIONES mínimas necesarias de una arqueta en función del diámetro del colector de salida			
	Diámetro del colector de salida (mm)		
	100	150	200
L x A (cm)	40 x 40	50 x 50	60 x 60

DIMENSIONES mínimas necesarias de una arqueta en función del diámetro del colector de salida			
	Diámetro del colector de salida (mm)		
	350	400	450
L x A (cm)	70 x 80	80 x 80	90 x 90

LEYENDA INSTALACIÓN DE VENTILACIÓN DE SANEAMIENTO	
	CONDUCTO DE EXTRACCIÓN EN PVC
	COMPUERTAS CORTAFUEGOS KOO-AIR SCFC CIRCULAR, según dimensiones de conductos.

LEYENDA DE SANEAMIENTO PLUVIALES	
	COLECTOR COLGADO DE PLUVIALES
	COLECTOR ENTERRADO/EMPOTRADO DE PLUVIALES
	COLECTOR ENTERRADO DE DRENAJE (DREN Ø160)
	BAJANTE PLUVIALES
	SUMIDERO DESAGÜE/JARDINERA Ø110
	REJILLA DE PLUVIALES
	ANTIRRETORNO
	ARQUETA REGISTRABLE
	POZO REGISTRABLE / BOMBEO
	COLLARIN INTUMESCENTE EI 120

NOTA: LA PENDIENTE MÍNIMA EN LOS TRAMOS COLGADOS SERÁ DEL 1% Y EN LOS ENTERRADOS DEL 2%. TODOS LOS TRAZADOS DE TUBERÍA SERÁN DE PVC A EXCEPCIÓN DE LOS QUE DISCURRAN COLGADOS POR EL INTERIOR DEL GERIÁTRICO QUE SERÁN INSONORIZADOS, REFORZANDO CON AISLAMIENTO ACÚSTICO CUANDO CRUCEN POR DORMITORIOS

DETALLES ARQUETA PASANTE			
SECCIÓN LONGITUDINAL ARQUETA PASANTE	SECCIÓN TRANSVERSAL ARQUETA PASANTE	VISTA EN PLANTA ARQUETA PASANTE	VISTA EN PLANTA ARQUETA PASANTE CAMBIO DE SENTIDO
SECCIÓN LONGITUDINAL ARQUETA PASANTE CON ENTRONQUE A MISMO NIVEL	VISTA EN PLANTA ARQUETA PASANTE CON ENTRONQUE A MISMO NIVEL	SECCIÓN TRANSVERSAL ARQUETA PASANTE CON ENTRONQUE A DISTINTO NIVEL	VISTA EN PLANTA ARQUETA PASANTE CON ENTRONQUE A DISTINTO NIVEL

**MAGARAL**  
INGENIERÍA

c/ Salvador de Madariaga nº 79 Bajo 15008 A Coruña  
ingenieria@magaral.com Tel.: 981 16 81 05

Fase

## PROJECTE BÀSIC I D'EXECUCIÓ

Localització

Carrer de les Sínies, 7-9  
Molins de Rei, 08750

Autors

Marc B. Trepal, arquitecte  
Patricio Martínez, arquitecte  
Màxim Torruella, arquitecte  
Luis Gotor, arquitecte

Projecte

Nova Residència per a  
Gent Gran i Centre de dia  
a Molins de Rei

Número de projecte

2022-16 / P282

Data

Versió

Novembre 2023

Número de plànol

**DG08.02-IS-02**

Escala

Din A3: 1/200 - Din A1: 1/100

Títol del plànol

INST. DE SANEJAMENT  
INFERIOR  
planta soterrani G1

DG08.02

INSTAL·LACIÓ DE SANEJAMENT

Propietat

**Ajuntament de Molins de Rei**

**PMMT**  
FORWARD  
THINKING  
HEALTHCARE  
ARCHITECTURE

**BNT**  
Artistic  
Technical  
& Social  
Architecture









c/ Salvador de Madariaga nº 79 Bajo 15008 A Coruña  
ingenieria@magaral.com Tel.: 981 16 81 05

Fase

## PROJECTE BÀSIC I D'EXECUCIÓ

Localització

Carrer de les Sínies, 7-9  
Molins de Rei, 08750

Autors

Marc B. Trepal, arquitecte  
Patricio Martínez, arquitecte  
Màxim Torruella, arquitecte  
Luis Gotor, arquitecte

Projecte

Nova Residència per a  
Gent Gran i Centre de dia  
a Molins de Rei

Número de projecte

2022-16 / P282

Data

Novembre 2023

Número de plànol

**DG08.02-IS-04**

Escala

Din A3: 1/200 - Din A1: 1/100

Títol del plànol

INST. DE SANEJAMENT  
INFERIOR  
planta primera P1

DG08.02

INSTAL·LACIÓ DE SANEJAMENT

Propietat



PMMT

FORWARD  
THINKING  
HEALTHCARE  
ARCHITECTURE



### LEYENDA DE SANEAMIENTO FECAL



NOTA: LA PENDIENTE MÍNIMA EN LOS TRAMOS COLGADOS SERÁ DEL 1‰ Y EN LOS ENTERRADOS DEL 2‰. TODOS LOS TRAZADOS DE TUBERÍA SERÁN DE PVC A EXCEPCIÓN DE LOS QUE DISCURRAN COLGADOS POR EL INTERIOR DEL GERIÁTRICO QUE SERÁN INSONORIZADOS, REFORZANDO CON AISLAMIENTO ACÚSTICO CUANDO CRUCEN POR DORMITORIOS.

### Diámetro del DESAGÜE

Aparato	Ø	Aparato	Ø
Lavabo	Ø40	Fregadero	Ø50
Bidet	Ø40	Lavadora	Ø50
Inodoro	Ø110	Lavavajillas	Ø50
Ducha	Ø50		
Bañera	Ø50		

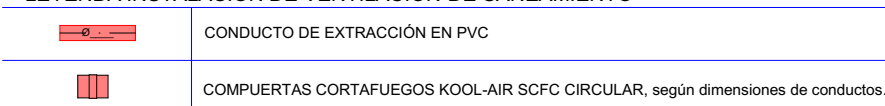
DIMENSIONES mínimas necesarias de una arqueta en función del diámetro del colector de salida

	Diámetro del colector de salida (mm)				
	100	150	200	250	300
L x A (cm)	40 x 40	50 x 50	60 x 60	60 x 70	70 x 70

DIMENSIONES mínimas necesarias de una arqueta en función del diámetro del colector de salida

	Diámetro del colector de salida (mm)				
	350	400	450	500	
L x A (cm)	70 x 80	80 x 80	80 x 80	90 x 90	

### LEYENDA INSTALACIÓN DE VENTILACIÓN DE SANEAMIENTO

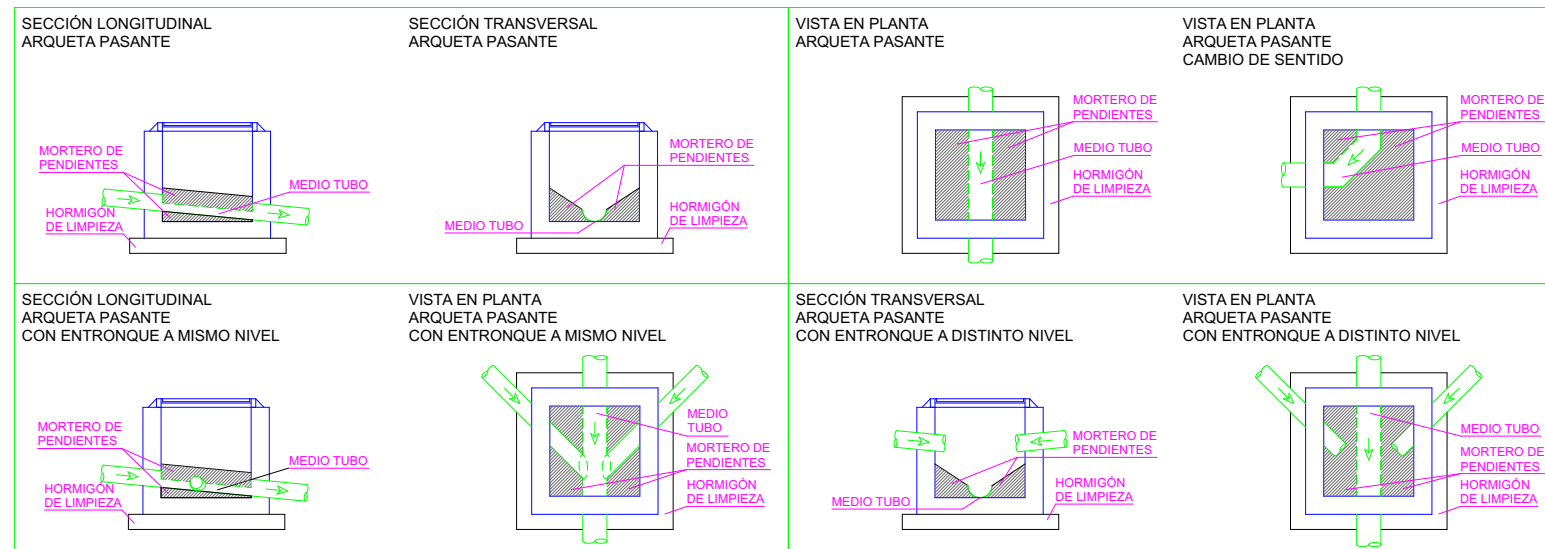


### LEYENDA DE SANEAMIENTO PLUVIALES

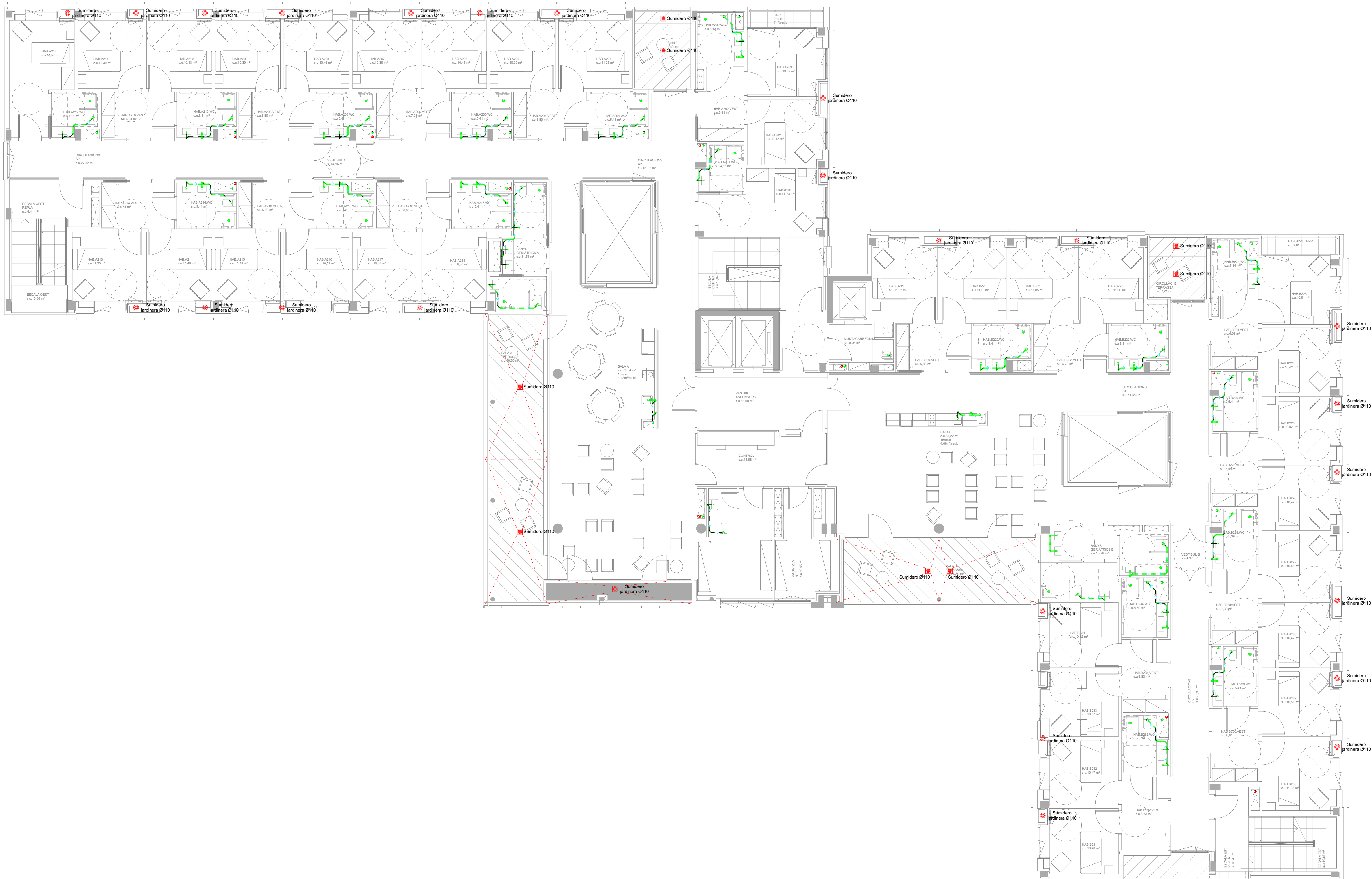


NOTA: LA PENDIENTE MÍNIMA EN LOS TRAMOS COLGADOS SERÁ DEL 1‰ Y EN LOS ENTERRADOS DEL 2‰. TODOS LOS TRAZADOS DE TUBERÍA SERÁN DE PVC A EXCEPCIÓN DE LOS QUE DISCURRAN COLGADOS POR EL INTERIOR DEL GERIÁTRICO QUE SERÁN INSONORIZADOS, REFORZANDO CON AISLAMIENTO ACÚSTICO CUANDO CRUCEN POR DORMITORIOS.

### DETALLES ARQUETA PASANTE







c/ Salvador de Madariaga nº 79 Bajo 15008 A Coruña  
ingenieria@magaral.com Tel.: 981 16 81 05

## PROJECTE BÀSIC I D'EXECUCIÓ

Localització

Carrer de les Sínies, 7-9  
Molins de Rei, 08750

Autors

Marc B. Trepal, arquitecte  
Patricio Martínez, arquitecte  
Màxim Torruella, arquitecte  
Luis Gotor, arquitecte

Projecte

Nova Residència per a  
Gent Gran i Centre de dia  
a Molins de Rei

Número de projecte

2022-16 / P282

Data

Novembre 2023

Número de plànol

**DG08.02-IS-05**

Escala

Din A3: 1/200 - Din A1: 1/100

Títol del plànol

INST. DE SANEJAMENT  
INFERIOR  
planta segona P2

DG08.02  
INSTAL·LACIÓ DE SANEJAMENT

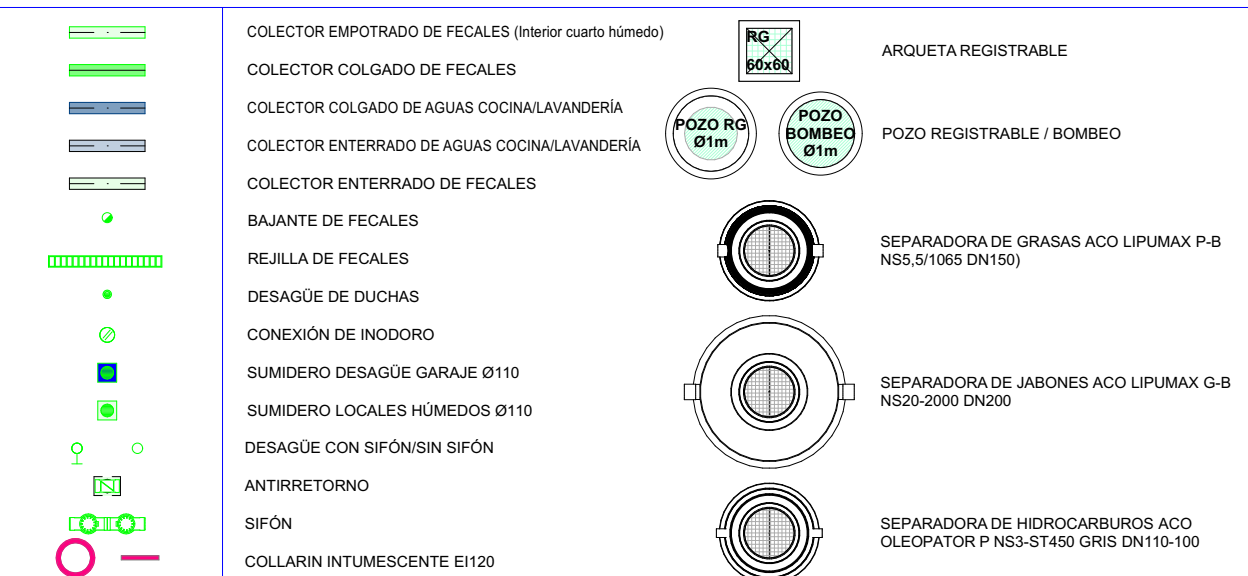
Propietat



PMMT  
FORWARD  
THINKING  
HEALTHCARE  
ARCHITECTURE



### LEYENDA DE SANEAMIENTO FECAL



NOTA: LA PENDIENTE MÍNIMA EN LOS TRAMOS COLGADOS SERÁ DEL 1% Y EN LOS ENTERRADOS DEL 2%.  
TODOS LOS TRAZADOS DE TUBERÍA SERÁN DE PVC A EXCEPCIÓN DE LOS QUE DISCURRAN COLGADOS POR EL INTERIOR DEL GERIÁTRICO QUE SERÁN  
INSONORIZADOS, REFORZANDO CON AISLAMIENTO ACÚSTICO CUANDO CRUCEN POR DORMITORIOS

### Diámetro del DESAGÜE

Aparato	Ø	Aparato	Ø
Lavabo	Ø40	Fregadero	Ø50
Bidét	Ø40	Lavadora	Ø50
Inodoro	Ø110	Lavavajillas	Ø50
Ducha	Ø50		
Bañera	Ø50		

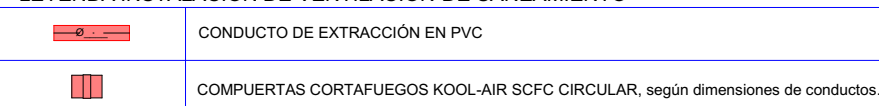
DIMENSIONES mínimas necesarias de una arqueta en función del diámetro del colector de salida

	Diámetro del colector de salida (mm)			
	100	150	200	250
L X A (cm)	40 x 40	50 x 50	60 x 60	70 x 70

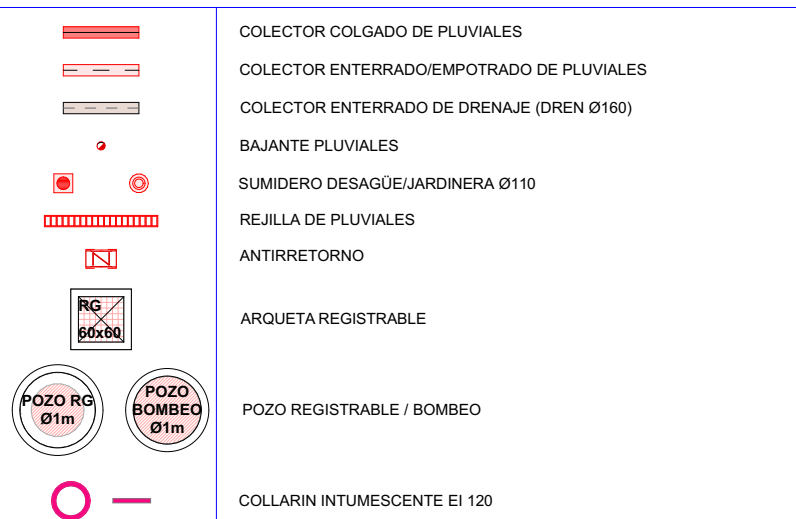
DIMENSIONES mínimas necesarias de una arqueta en función del diámetro del colector de salida

	Diámetro del colector de salida (mm)			
	350	400	450	500
L X A (cm)	70 x 80	80 x 80	80 x 80	90 x 90

### LEYENDA INSTALACIÓN DE VENTILACIÓN DE SANEAMIENTO

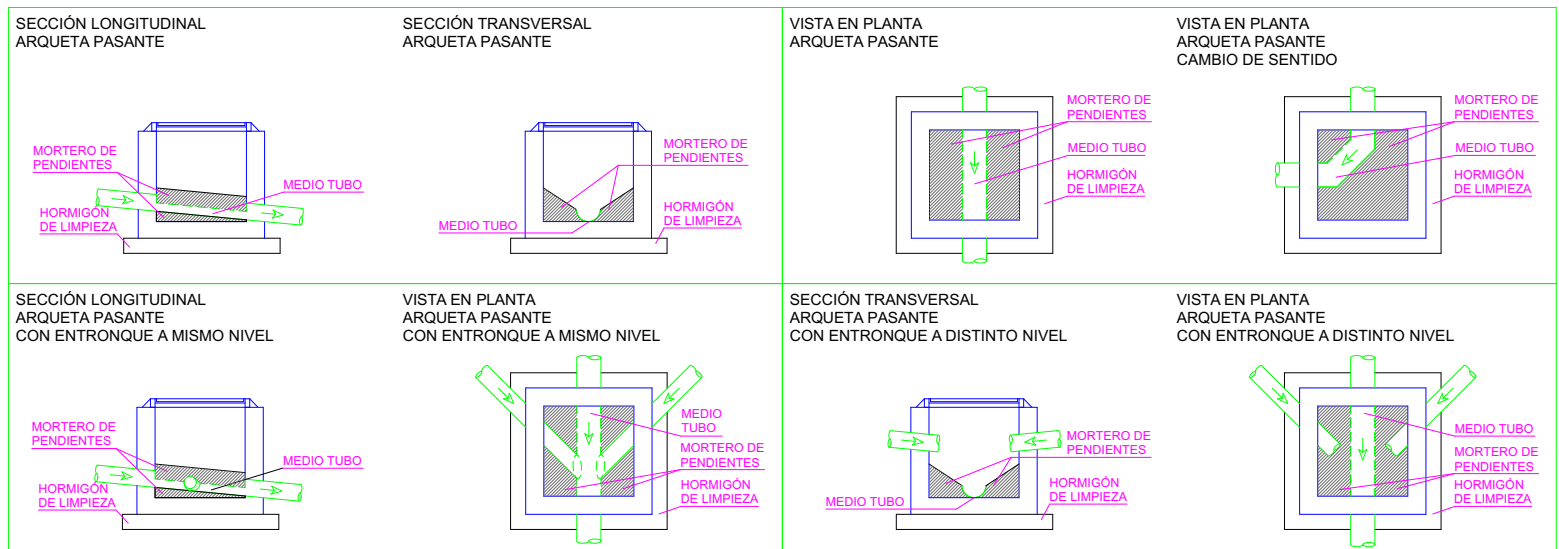


### LEYENDA DE SANEAMIENTO PLUVIALES

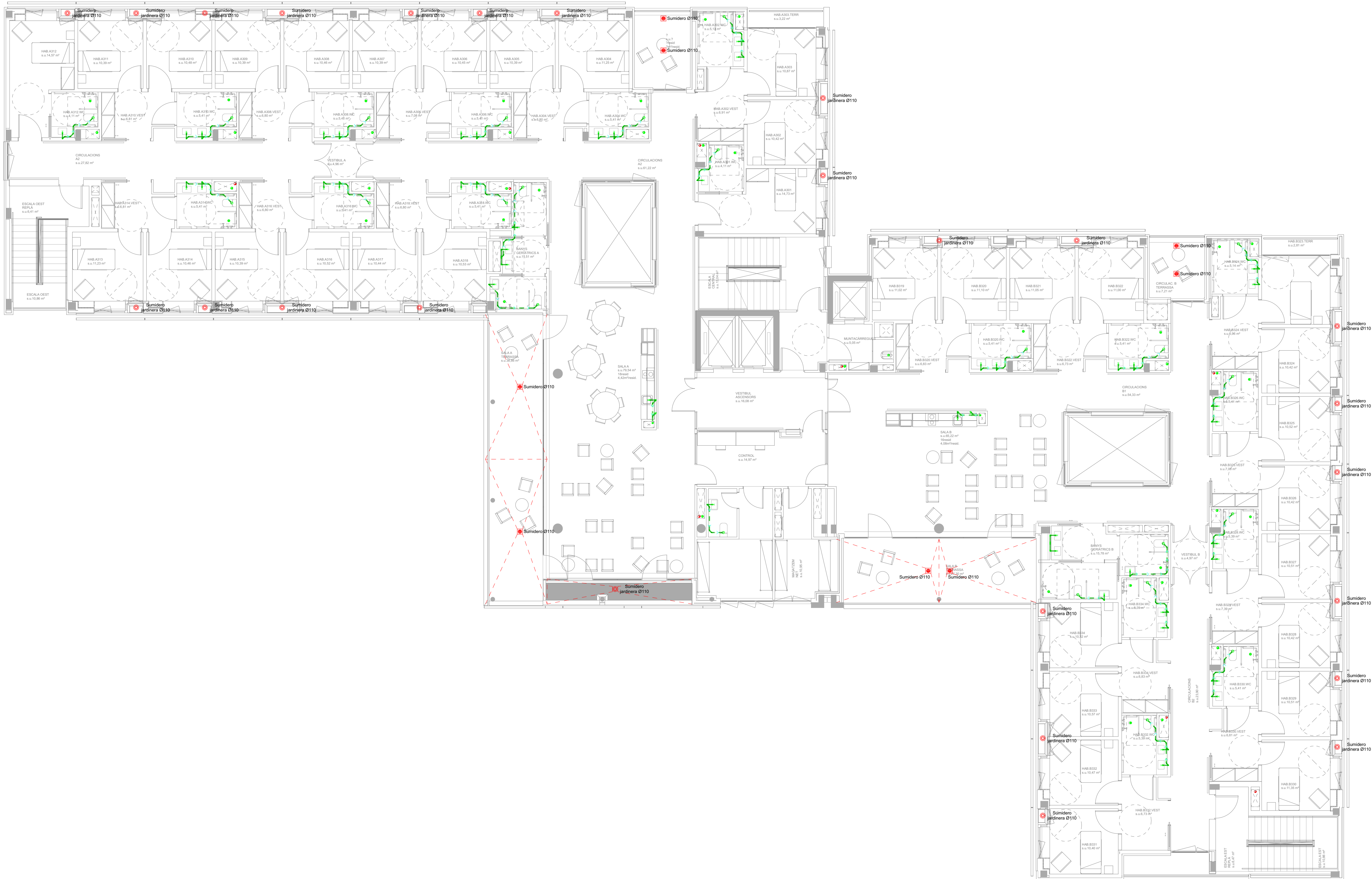


NOTA: LA PENDIENTE MÍNIMA EN LOS TRAMOS COLGADOS SERÁ DEL 1% Y EN LOS ENTERRADOS DEL 2%.  
TODOS LOS TRAZADOS DE TUBERÍA SERÁN DE PVC A EXCEPCIÓN DE LOS QUE DISCURRAN COLGADOS POR EL INTERIOR DEL GERIÁTRICO QUE SERÁN INSONORIZADOS, REFORZANDO CON AISLAMIENTO  
ACÚSTICO CUANDO CRUCEN POR DORMITORIOS

### DETALLES ARQUETA PASANTE







c/ Salvador de Madariaga nº 79 Bajo 15008 A Coruña  
ingenieria@magaral.com Tel.: 981 16 81 05

## PROJECTE BÀSIC I D'EXECUCIÓ

Localització

Carrer de les Sínies, 7-9  
Molins de Rei, 08750

Autors

Marc B. Trepal, arquitecte  
Patricio Martínez, arquitecte  
Màxim Torruella, arquitecte  
Luis Gotor, arquitecte

Projecte

Nova Residència per a  
Gent Gran i Centre de dia  
a Molins de Rei

Número de projecte

2022-16 / P282

Data

Novembre 2023

Número de plànol

DG08.02-IS-06

Escala

Din A3: 1/200 - Din A1: 1/100

Títol del plànol

INST. DE SANEJAMENT  
INFERIOR  
planta tercera P3

DG08.02

INSTAL·LACIÓ DE SANEJAMENT

Propietat



PMMT  
FORWARD  
THINKING  
HEALTHCARE  
ARCHITECTURE



### LEYENDA DE SANEAMIENTO FECAL



NOTA: LA PENDIENTE MÍNIMA EN LOS TRAMOS COLGADOS SERÁ DEL 1% Y EN LOS ENTERRADOS DEL 2%. TODOS LOS TRAZADOS DE TUBERÍA SERÁN DE PVC A EXCEPCIÓN DE LOS QUE DISCURRAN COLGADOS POR EL INTERIOR DEL GERIÁTRICO QUE SERÁN INSONORIZADOS, REFORZANDO CON AISLAMIENTO ACÚSTICO CUANDO CRUCEN POR DORMITORIOS.

### Diámetro del DESAGÜE

Aparato	Ø	Aparato	Ø
Lavabo	Ø40	Fregadero	Ø50
Bidet	Ø40	Lavadora	Ø50
Inodoro	Ø110	Lavavajillas	Ø50
Ducha	Ø50		
Bañera	Ø50		

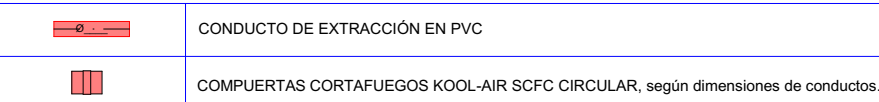
DIMENSIONES mínimas necesarias de una arqueta en función del diámetro del colector de salida

	Diámetro del colector de salida (mm)				
	100	150	200	250	300
L x A (cm)	40 x 40	50 x 50	60 x 60	60 x 70	70 x 70

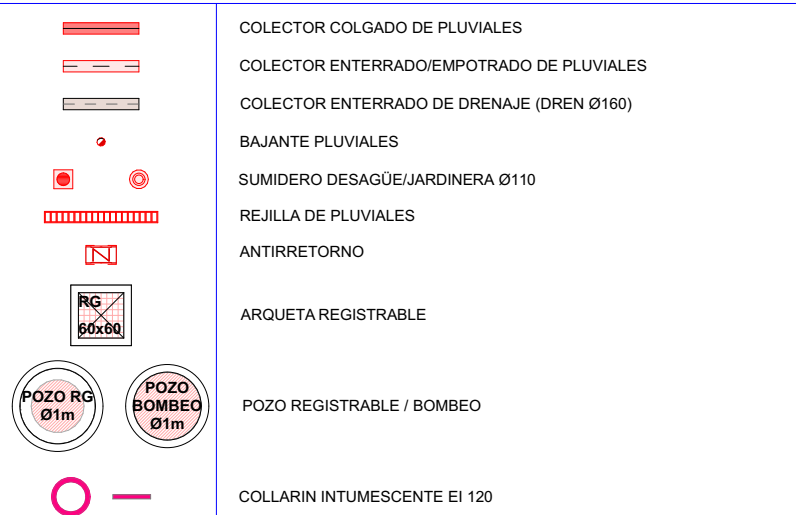
DIMENSIONES mínimas necesarias de una arqueta en función del diámetro del colector de salida

	Diámetro del colector de salida (mm)			
	350	400	450	500
L x A (cm)	70 x 80	80 x 80	80 x 80	90 x 90

### LEYENDA INSTALACIÓN DE VENTILACIÓN DE SANEAMIENTO

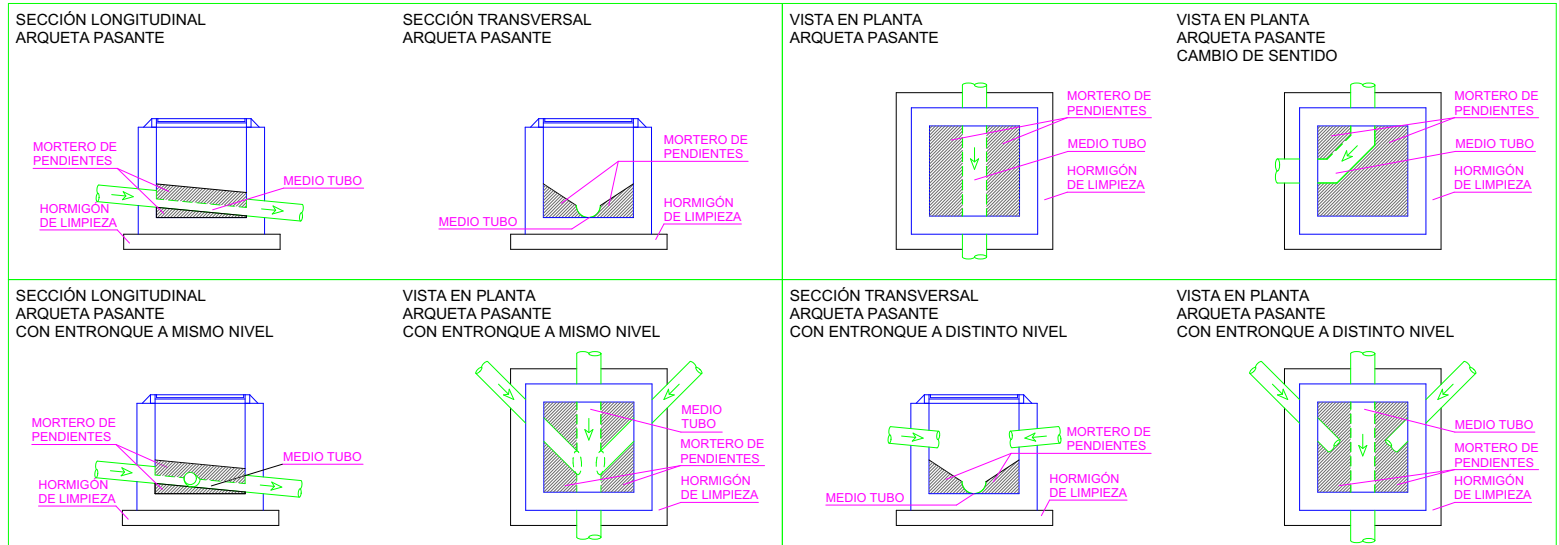


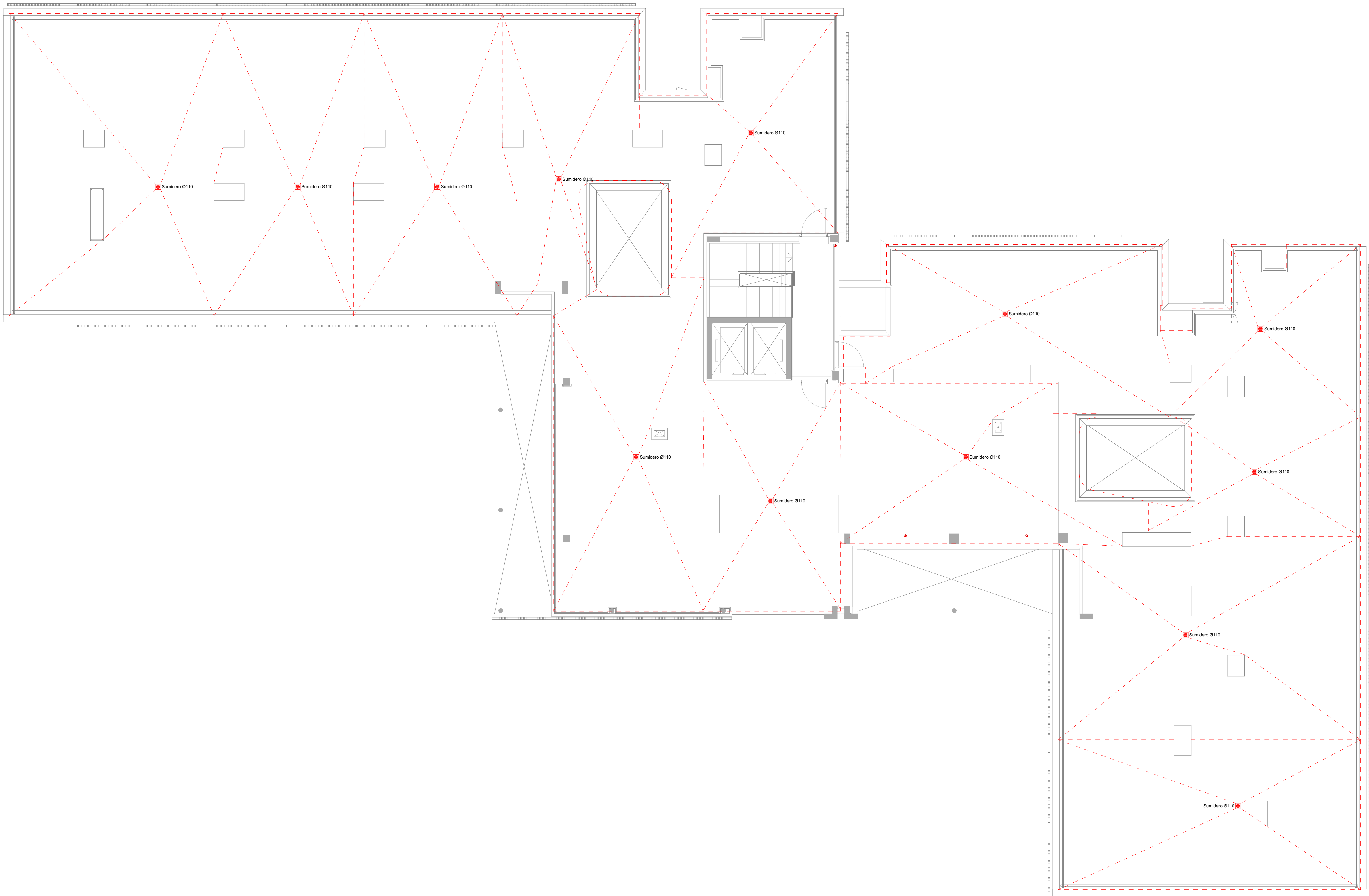
### LEYENDA DE SANEAMIENTO PLUVIALES



NOTA: LA PENDIENTE MÍNIMA EN LOS TRAMOS COLGADOS SERÁ DEL 1% Y EN LOS ENTERRADOS DEL 2%. TODOS LOS TRAZADOS DE TUBERÍA SERÁN DE PVC A EXCEPCIÓN DE LOS QUE DISCURRAN COLGADOS POR EL INTERIOR DEL GERIÁTRICO QUE SERÁN INSONORIZADOS, REFORZANDO CON AISLAMIENTO ACÚSTICO CUANDO CRUCEN POR DORMITORIOS.

### DETALLES ARQUETA PASANTE





c/ Salvador de Madariaga nº 79 Bajo 15008 A Coruña  
ingenieria@magaral.com Tel.: 981 16 81 05

## PROJECTE BÀSIC I D'EXECUCIÓ

Localització  
Carrer de les Sínies, 7-9  
Molins de Rei, 08750

Autors  
Marc B. Trepal, arquitecte  
Patricio Martínez, arquitecte  
Màxim Torruella, arquitecte  
Luis Gotor, arquitecte

Projecte  
Nova Residència per a  
Gent Gran i Centre de dia  
a Molins de Rei

Número de projecte  
2022-16 / P282  
Data  
Versió  
Novembre 2023

Número de plànol  
DG08.02-IS-07





















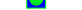



Escala  
Din A3: 1/200 - Din A1: 1/100  
Títol del plànol  
INST. DE SANEJAMENT  
INFERIOR  
planta coberta PC

DG08.02  
INSTAL·LACIÓ DE SANEJAMENT



PMMT  
FORWARD  
THINKING  
HEALTHCARE  
ARCHITECTURE

B/T  
A  
Artistic  
Technical  
& Social  
Architecture

LEYENDA DE SANEAMIENTO FECALES			
	COLECTOR EMPOTRADO DE FECALES (interior cuarto húmedo)		ARQUETA REGISTRABLE
	COLECTOR COLGADO DE FECALES		
	COLECTOR COLGADO DE AGUAS COCINA/LAVANDERÍA	 	POZO REGISTRABLE / BOMBEO
	COLECTOR ENTERRADO DE AGUAS COCINA/LAVANDERÍA		
	COLECTOR ENTERRADO DE FECALES	 	SEPARADORA DE GRASAS ACO LIPIUMAX P-B NS3-S1100S DN150
	BAJANTE DE FECALES		
	REJILLA DE FECALES	 	SEPARADORA DE JABONES ACO LIPIUMAX G-B NS30-2000 DN200
	DESAGÜE DE DUCHAS		
	CONEXIÓN DE INODORO	 	SEPARADORA DE HIDROCARBUROS ACO OLEOPATOR P NS3-ST450 GRIS DN110-100
	SUMIDERO DESAGÜE GARAJE Ø110		
	SUMIDERO LOCALES HÚMEDOS Ø110		
	DESAGÜE CON SIFÓN/SIN SIFÓN		
	ANTIRRETORNO		
	SIFÓN		
	COLLARIN INTUMESCENTE EI120		

NOTA: LA PENDIENTE MÍNIMA EN LOS TRAMOS COLGADOS SERÁ DEL 1% Y EN LOS ENTERRADOS DEL 2%  
TODOS LOS TRAZADOS DE TUBERÍA SERÁN DE PVC A EXCEPCIÓN DE LOS QUE DISCURRAN COLGADOS POR EL INTERIOR DEL GERIÁTRICO QUE SERÁN INSONORIZADOS, REFORZANDO CON AISLAMIENTO ACÚSTICO CUANDO CRUCEN POR DORMITORIOS

Diámetro del DESAGÜE			
Aparato	Ø	Aparato	Ø
Lavabo	Ø40	Fregadero	Ø50
Bidet	Ø40	Lavadora	Ø50
Inodoro	Ø110	Lavavajillas	Ø50
Ducha	Ø50		Ø50
Bañera	Ø50		Ø50

DIMENSIONES mínimas necesarias de una arqueta en función del diámetro del colector de salida			
Diámetro del colector de salida (mm)			
	100	150	200
L x A (cm)	40 x 40	50 x 50	60 x 60

DIMENSIONES mínimas necesarias de una arqueta en función del diámetro del colector de salida			
Diámetro del colector de salida (mm)			
	350	400	450
L x A (cm)	70 x 80	80 x 80	90 x 90

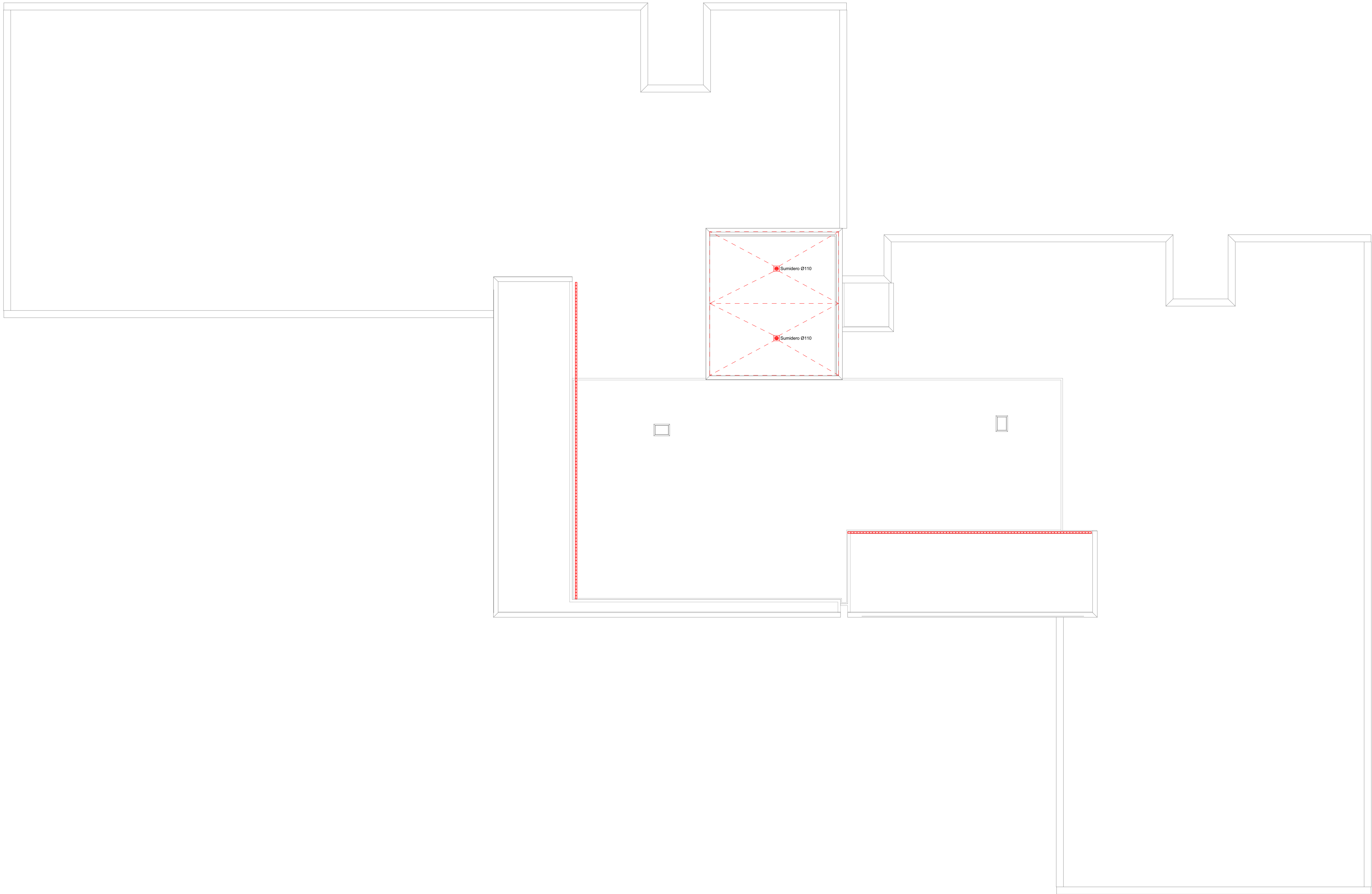
LEYENDA INSTALACIÓN DE VENTILACIÓN DE SANEAMIENTO	
	CONDUCTO DE EXTRACCIÓN EN PVC
	COMPUERTAS CORTAFUEGOS KOO-AIR SCFC CIRCULAR, según dimensiones de conductos.

LEYENDA DE SANEAMIENTO PLUVIALES	
	COLECTOR COLGADO DE PLUVIALES
	COLECTOR ENTERRADO/EMPOTRADO DE PLUVIALES
	COLECTOR ENTERRADO DE DRENAJE (DREN Ø160)
	BAJANTE PLUVIALES
	SUMIDERO DESAGÜE/JARDINERA Ø110
	REJILLA DE PLUVIALES
	ANTIRRETORNO
	ARQUETA REGISTRABLE
	POZO REGISTRABLE / BOMBEO
	COLLARIN INTUMESCENTE EI 120

NOTA: LA PENDIENTE MÍNIMA EN LOS TRAMOS COLGADOS SERÁ DEL 1% Y EN LOS ENTERRADOS DEL 2%  
TODOS LOS TRAZADOS DE TUBERÍA SERÁN DE PVC A EXCEPCIÓN DE LOS QUE DISCURRAN COLGADOS POR EL INTERIOR DEL GERIÁTRICO QUE SERÁN INSONORIZADOS, REFORZANDO CON AISLAMIENTO ACÚSTICO CUANDO CRUCEN POR DORMITORIOS

DETALLES ARQUETA PASANTE			
SECCIÓN LONGITUDINAL ARQUETA PASANTE	SECCIÓN TRANSVERSAL ARQUETA PASANTE	VISTA EN PLANTA ARQUETA PASANTE	VISTA EN PLANTA ARQUETA PASANTE CAMBIO DE SENTIDO
SECCIÓN LONGITUDINAL ARQUETA PASANTE CON ENTRONQUE A MISMO NIVEL	VISTA EN PLANTA ARQUETA PASANTE CON ENTRONQUE A MISMO NIVEL	SECCIÓN TRANSVERSAL ARQUETA PASANTE CON ENTRONQUE A DISTINTO NIVEL	VISTA EN PLANTA ARQUETA PASANTE CON ENTRONQUE A DISTINTO NIVEL





c/ Salvador de Madariaga nº 79 Bajo 15008 A Coruña  
ingenieria@magaral.com Tel.: 981 16 81 05

Fase

## PROJECTE BÀSIC I D'EXECUCIÓ

Localització

Carrer de les Sínies, 7-9  
Molins de Rei, 08750

Autors

Marc B. Trepal, arquitecte  
Patricio Martínez, arquitecte  
Màxim Torruella, arquitecte  
Luis Gotor, arquitecte

Projecte

Nova Residència per a  
Gent Gran i Centre de dia  
a Molins de Rei

Número de projecte

2022-16 / P282

Data

Versió

Novembre 2023

Número de plànol

**DG08.02-IS-08**

Escala

Din A3: 1/200 - Din A1: 1/100

Títol del plànol

INST. DE SANEJAMENT  
INFERIOR  
planta casetón

DG08.02

INSTAL·LACIÓ DE SANEJAMENT

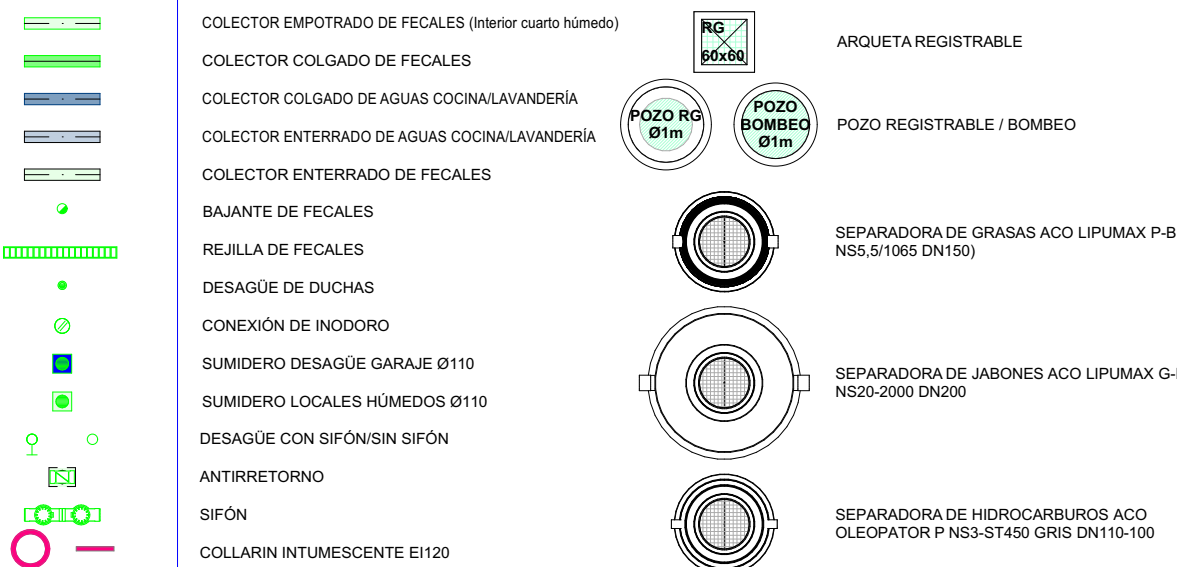
Propietat



PMMT  
FORWARD  
THINKING  
HEALTHCARE  
ARCHITECTURE

B/T  
A  
Artistic  
Technical  
& Social  
Architecture

### LEYENDA DE SANEAMIENTO FECALES



NOTA: LA PENDIENTE MÍNIMA EN LOS TRAMOS COLGADOS SERÁ DEL 1% Y EN LOS ENTERRADOS DEL 2%  
TODOS LOS TRAZADOS DE TUBERÍA SERÁN DE PVC A EXCEPCIÓN DE LOS QUE DISCURREN COLGADOS POR EL INTERIOR DEL GERIÁTRICO QUE SERÁN  
INSONORIZADOS, REFORZANDO CON AISLAMIENTO ACÚSTICO CUANDO CRUCEN POR DORMITORIOS

Diámetro del DESAGÜE			
Aparato	Ø	Aparato	Ø
Lavabo	Ø40	Fregadero	Ø50
Bidet	Ø40	Lavadora	Ø50
Inodoro	Ø110	Lavavajillas	Ø50
Ducha	Ø50		
Bañera	Ø50		

DIMENSIONES mínimas necesarias de una arqueta en función del diámetro del colector de salida

Diámetro del colector de salida (mm)				
	100	150	200	250
L X A (cm)	40 x 40	50 x 50	60 x 60	70 x 70

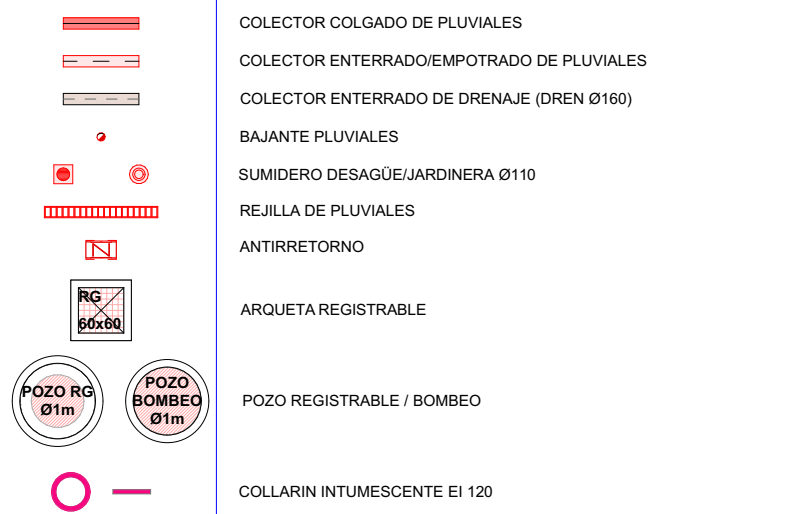
DIMENSIONES mínimas necesarias de una arqueta en función del diámetro del colector de salida

Diámetro del colector de salida (mm)				
	350	400	450	500
L X A (cm)	70 x 80	80 x 90	80 x 80	90 x 90

### LEYENDA INSTALACIÓN DE VENTILACIÓN DE SANEAMIENTO

	CONDUCTO DE EXTRACCIÓN EN PVC
	COMPUERTAS CORTAFUEGOS KOOL-AIR SCFC CIRCULAR, según dimensiones de conductos.

### LEYENDA DE SANEAMIENTO PLUVIALES



NOTA: LA PENDIENTE MÍNIMA EN LOS TRAMOS COLGADOS SERÁ DEL 1% Y EN LOS ENTERRADOS DEL 2%  
TODOS LOS TRAZADOS DE TUBERÍA SERÁN DE PVC A EXCEPCIÓN DE LOS QUE DISCURREN COLGADOS POR EL INTERIOR DEL GERIÁTRICO QUE SERÁN INSONORIZADOS, REFORZANDO CON AISLAMIENTO ACÚSTICO CUANDO CRUCEN POR DORMITORIOS

### DETALLES ARQUETA PASANTE

