

# PLEC DE PRESCRIPCIONS TÈCNIQUES

Contracte relatiu al subministrament d'un camió grua de 3 eixos, kit estructura completa, dotat de mobiliari interior, amb una carrosseria de tres alçades, amb il·luminació com a vehicle d'emergència de Led's.

Amb la transformació (desmuntatge i muntatge del equip hidràulic existent en la grua vella) que consta d'una ploma d'extensió hidràulica de 1.800mm, amb una capacitat a màxima extensió de 7.000kg, i cabrestant superior a 13.500kg.

**EXPEDIENT NÚMERO:** 16071589 Lot 1

Procediment Obert

Plec aprovat segons data d'Acta d'Aprovació de l'Òrgan de Contractació

Realitzat en data 30 de setembre del 2024.

## ÍNDEX

1. OBJECTE.....	3
2. CARACTERÍSTIQUES DEL CAMIÓ .....	3
2.1. CARACTERÍSTIQUES TÈCNIQUES .....	3
2.2 CONDICIONS DEL MANTENIMENT INCLÒS .....	4
2.3 SERVEI POST-VENDA .....	4
3. GARANTIA.....	4
ANNEX I. FOTOS .....	6
ANNEX II.....	9

## **1. OBJECTE**

El present plec de condicions té com a objecte definir les dades necessàries pel subministrament d'un camió grua, kit estructura completa, dotat de mobiliari interior, amb una carrosseria de tres alçades.

Amb il·luminació com a vehicle d'emergència de Led's.

S'ha de muntar l'equip hidràulic muntat al camió vell al nou, que consta d'una ploma elevable, d'extensió hidràulica de 1.800mm, amb una capacitat a màxima extensió de 7.000kg, i cabrestant de 13.500kg.

El primer eix reforçat a 9.000kg, el segon i el tercer reforçat de 11.500kg.

En qualsevol cas, si el licitador considera que existeixen opcions o alternatives més favorables a les que s'especifiquen en aquest PLEC, les podrà oferir aportant les suficients dades que permetin les valoracions corresponents.

El vehicle s'entregarà matriculat amb tota la documentació per circular i en condicions de funcionament i amb tres jocs de claus.

El proveïdor haurà de poder personar-se tenir un servei Post-Venda a l'àrea metropolitana de Barcelona.

## **2. CARACTERÍSTIQUES DEL CAMIÓ CARROSSAT**

### **2.1. CARACTERÍSTIQUES TÈCNIQUES**

El camió grua tindrà les següents característiques:

#### **Característiques principals del camió (tractora):**

- Vehicle Color blanc retolat segons disseny TMB que en el seu moment es determinarà, com a orientació veure imatges de l'annex.
- Potència motor igual o superior a 400 CV, Diesel Euro VI.
- Camió de 3 eixos, per pogué instal·lar tot el sistema de grua, amb una longitud no més llarg de 7.600mm.
- MMR S/F A/F: 750/40.000Kg.
- Canvi automàtic de 12 a 16 marxes.
- Ajuda a el fre motor, retarder hidràulic/intàrder.

- Frens de discos i pastilles.
- Suspensió del vehicle amb ballestes. (Davant de 9,5tn i darrera de 13tn).
- Suspensió de la cabina neumàtica.
- Seient conductor suspensió neumàtica.
- Cortines a la porta del conductor i parabrises.
- A la porta del conductor (part baixa), botons per poder posar en marxa el camió i activar la toma de força.
- Tacògraf digital.
- Sistema de 2 càmeres posterior amb pantalla a la cabina , integrada al vehicle.
- Integració de smartphones.
- Para-xocs davanter en acer.

#### **Característiques principals de la carrosseria:**

- Carrosseria de 3 nivells d'alçada i d'alumini.(Foto 1).
- Un grup hidràulic per a presa de força del cabrestant.
- Fer la transformació, muntatge i desmuntatge de l'equip hidràulic que porta el camió vell, al camió nou, que consta de:
  - Cabrestant, amb una capacitat d'arrossegament 13.500 kg.
  - Ploma elevable, per poder aixecar el bus per la part davantera, amb extensió hidràulica de 1.800mm, i una capacitat totalment estesa de 7.000kg.(Foto 2 i 3).
- Preses tensió 24v, amb potencia per arrencada de vehicles pesats (pont de bateries) en part davantera, laterals i posterior.
- Preses d'aire a la part davantera i darrera.
- Il·luminació de totes les zones de treball, sobre camió i en el mobiliari (dins de la carrosseria).
- Allotjament intern en carrosseria, per posar 2 barres d'arrossegament.
- Ancoratges que permetin remolcar a diferents alçades. (Foto 4)
- Mobiliari amb espais específics per l'utilitatge, i portes de persiana.

- 4 contenidors de 50 litres per a emmagatzematge de líquids refrigerants de motor, per poder buidar des de la part lateral dreta amb bomba i sortidor. (Fotos 5, 6 i 7)
- Senyalització lluminosa, a la part superior com a vehicle d'emergència (prioritari, barra de llums).

## **2.2 CONDICIONS DEL MANTENIMENT INCLÒS**

S'ha d'incloure el manteniment preventiu durant al menys 5 anys, d'acord al que s'indica al llibre de manteniment respecte els terminis i operacions a realitzar establertes al mateix.

Dades per al servei de manteniment:

- Pel que fa als quilòmetres anuals, realitzen aproximadament uns 25.000 km.
- Pel que fa a les hores de treball de la presa de força, per al camió de 3 eixos, s'utilitzen anualment unes 50 hores.

## **2.3 SERVEI POST-VENDA**

El proveïdor haurà de tenir un servei "Post-Venda" capaç de donar servei dins de l'àrea metropolitana de Barcelona en menys de 6 hores i solucionar qualsevol incidència del vehicle.

## **3. GARANTIA**

La garantia mínima serà de 3 anys des de la data de subministrament, a excepció del xassís i carrosseria que tindrà una garantia de 10 anys.

En el sobre tres es podrà adjuntar una taula de garanties superior per cadascuna de les parts, desglossada en:

- Motor i caixa de canvis
- Grup hidràulic
- Cabrestant
- Mobiliari

## ANNEX I - Fotos



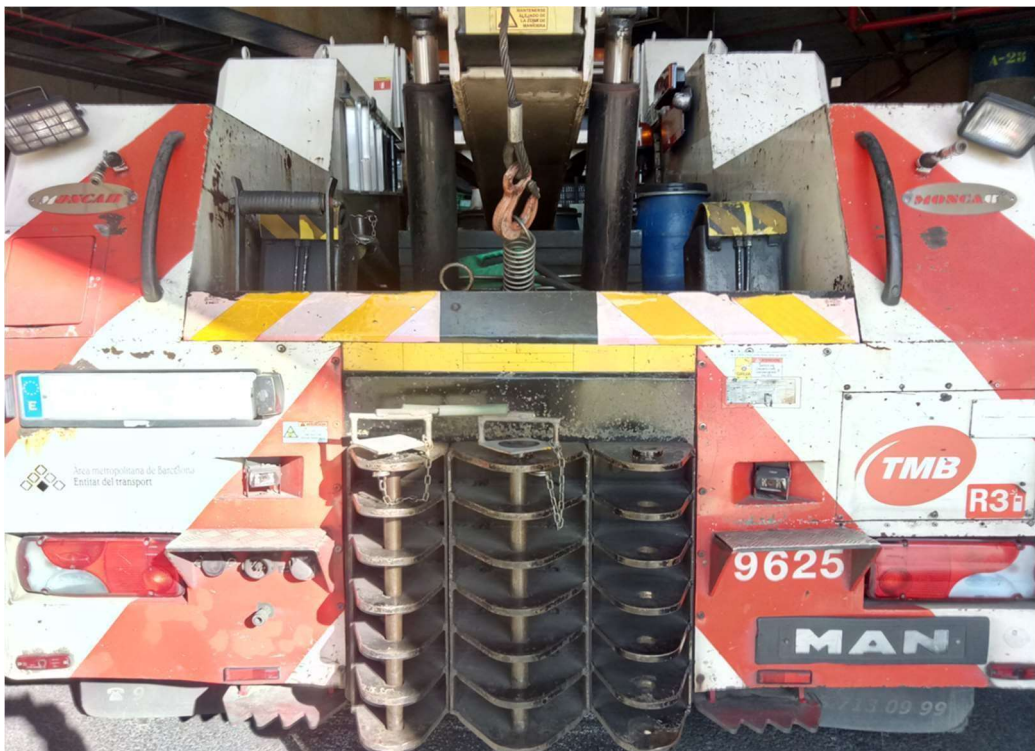
1



22



3



4



5



6



## ANNEX II

### PRESENTACIÓ DADES TÈCNiques, IMPORT I TERMINI DEL LLIURAMENT

El sotasignat \_\_\_\_\_, amb DNI \_\_\_\_\_ actuant en nom (indiqueu "propi" o la denominació de l'empresa a qui representa i el seu NIF), assabentat de l'anunci de licitació del Contracte (introduïu el títol que figura a l'Apartat B del Quadre de Característiques), expedient número (indiqueu el número d'expedient que figura a l'apartat B del Quadre de Característiques), i de les condicions i requisits que s'exigeixen per a l'adjudicació de l'esmentat Contracte, a continuació exposa les següents dades tècniques concernents a la seva oferta tècnica:

**Subministrament d'un camió grua, kit estructura completa, amb sistemes d'elevació de culleres per remolcar bussos avariats, i cabrestant de 30tn o mes, amb il·luminació com a vehicle d'emergència**

Vehicle ofert és:

---

Preu Ofert:

---

La data del subministrament del vehicle és

---

La presentació de l'oferta suposa l'acceptació de totes les condicions de subministrament descrites en el PPT.

I als efectes oportuns, se signa el present document en \_\_\_\_\_, a \_\_\_\_ de \_\_\_\_\_ de \_\_\_\_\_.

Signatura