

PLANOS

01. SITUACIÓN

02. EMPLAZAMIENTO

03. DISTRIBUCIÓN DE CALOR

04. ALZADO Y PLANTA GENERAL EXTERIOR

05. ALZADO Y PLANTA GENERAL INTERIOR

06. ESQUEMA HIDRÁULICO GENERAL

07. ESQUEMA HIDRÁULICO EXISTENTE SALA DE CALDERAS CEIP L'ESTELADA

08. ESQUEMA HIDRÁULICO CONEXIÓN CON BIOMASA CEIP L'ESTELADA

09. ESQUEMA HIDRÁULICO SALA DE CALDERAS EBM LA PETITA ESTELADA

10. ESQUEMA HIDRÁULICO CONEXIÓN CON BIOMASA EBM LA PETITA ESTELADA

11. ESQUEMA ELÉCTRICO UNIFILAR

12. INSTALACIONES

13. CONEXIÓN SERVICIOS

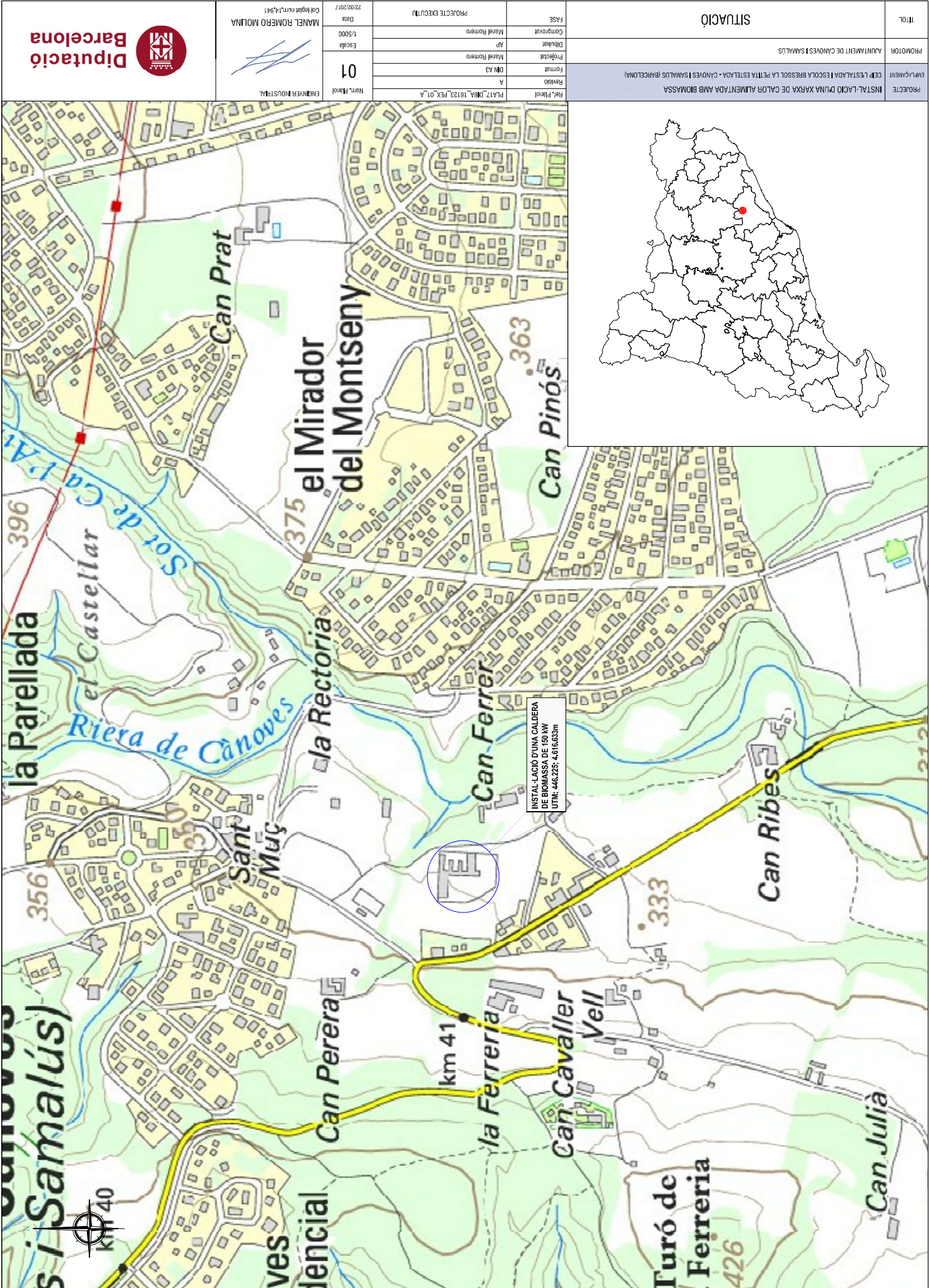
14. OBRA CIVIL SALA DE CALDERAS Y SILO DE BIOMASA

15. DETALLES CONSTRUCTIVOS OBRA CIVIL

16. DETALLE PUERTA ACCESO SILO

17. DETALLE TAPA CORREDERA Y EMBELLIDOR BISENFÍ

18. OBRA CIVIL ACCESOS







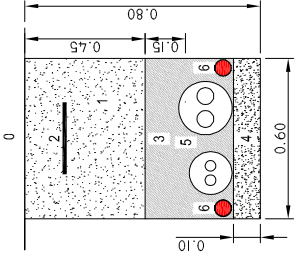
EDIFICIS:
1 - CEIP "L'ESTELADA"
2 - ESCOLA BRESSOL "LA PETITA ESTELADA"
3 - SALA DE CALDERES BIOMASSA

PROJECTE	INSTAL·LACIÓ D'UNA XARXA DE CALOR ALIMENTADA AMB BIOMASSA
EMPLAÇAMENT	CEIP L'ESTELADA I ESCOLA BRESSOL LA PETITA ESTELADA - CANOVES I SAMALÚS (BARCELONA)
PROMOTOR	AJUNTAMENT DE CANOVES I SAMALÚS
TÍTOL	EMPLAÇAMENT

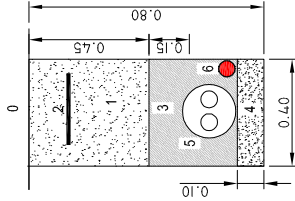
FASE	Comprovat
Dibuixat	Manel Romero
Projectat	Manel Romero
Format	DM A3
Revisió	A
Rell. Final	PLAT7_00BA_16123_PEX_02_A
Núm. Final	02
Escala	1/750
Data	04/04/2017
PROJECTE EXECUTIU	MANUEL ROMERO MOLINA
Col·legat núm.	4.941
ENGINYER INDUSTRIAL	

PROJECTE	INSTAL·LACIÓ D'UNA XARXA DE CALOR AMB BIOMASSA A CANOVES I SAMALLS	CEIP L'ESTALADA I ESCOLA BRESSOL LA PETITA ESTELADA (SAMALLS) (BARCELONA)	AJUNTAMENT DE CANOVES I SAMALLS	DISTRIBUCIÓ DE CALOR				15/03/2017	Col·legiat núm.4.341	MANEL ROMERO MOLINA			Diputació de Barcelona																																																																																																																																																																																																																																																																																																																																																																																																																																																																																																																																																																																																																																																																																																																																																																																																																																																																																																																																																																																																																																																																																																																																																																																																																																																																																																																																																																																																																													
				FASE	PROJECTE EXECUTIU	DATA	ESCALA																																																																																																																																																																																																																																																																																																																																																																																																																																																																																																																																																																																																																																																																																																																																																																																																																																																																																																																																																																																																																																																																																																																																																																																																																																																																																																																																																																																																																																			
EMPAQUETAMENT					Revisió	Pla. Final	Pla. Inicial	A	Forma	DIN A3	Manel Romero	JR	Dibuat	Comprovat																																																																																																																																																																																																																																																																																																																																																																																																																																																																																																																																																																																																																																																																																																																																																																																																																																																																																																																																																																																																																																																																																																																																																																																																																																																																																																																																																																																																																												

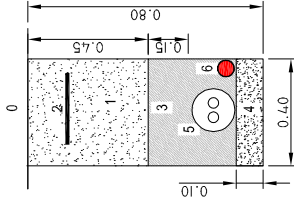
DETALL RASA TIPUS 1
TUBERIA DISTRIBUCIÓ
CALOR Øext 200mm i
Øext 160mm
Escala: S/E



DETALL RASA TIPUS 2
TUBERIA DISTRIBUCIÓ
CALOR Øext 200mm
Escala: S/E



DETALL RASA TIPUS 3
TUBERIA DISTRIBUCIÓ
CALOR Øext 160mm
Escala: S/E

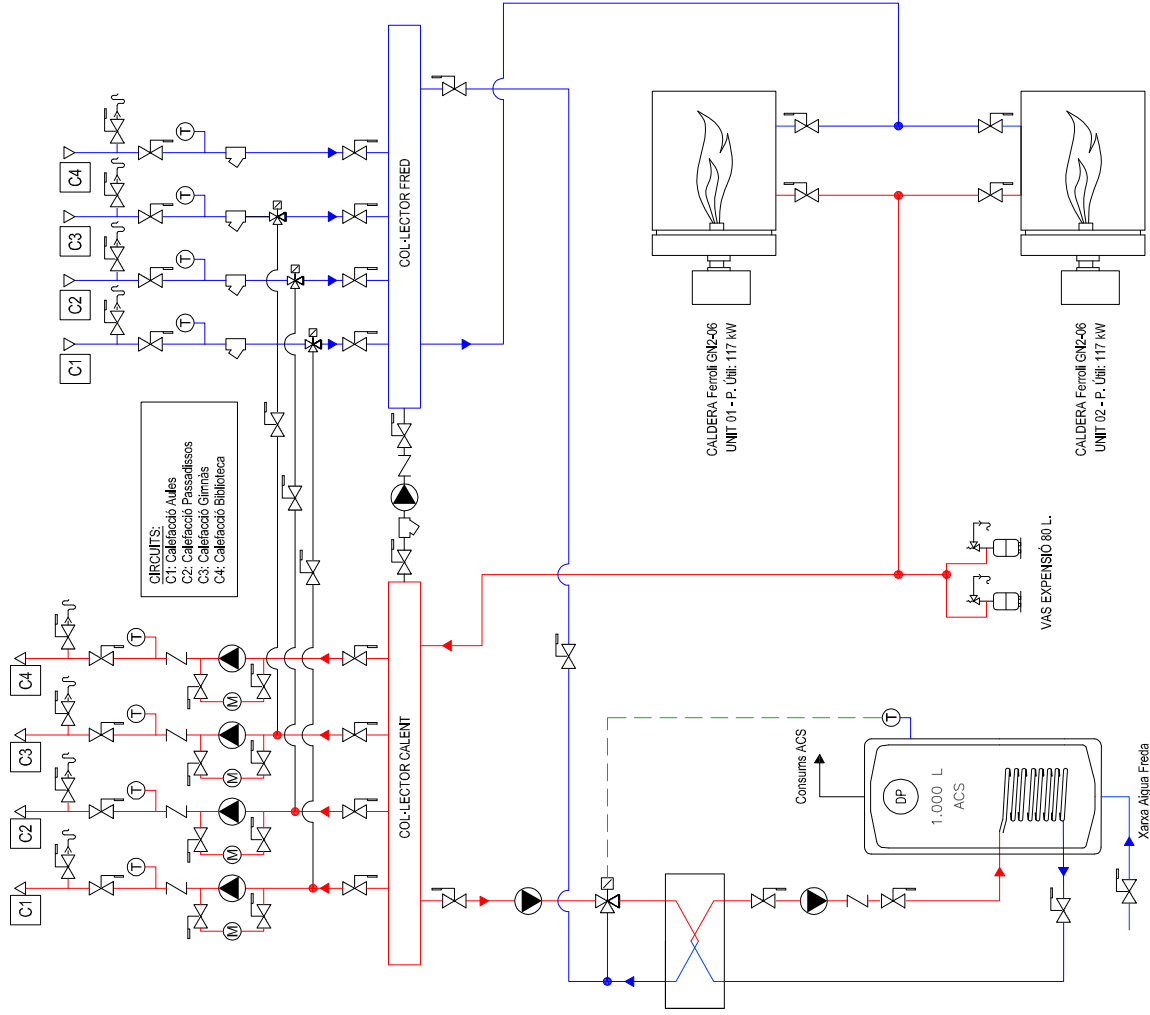


LLEENDA:

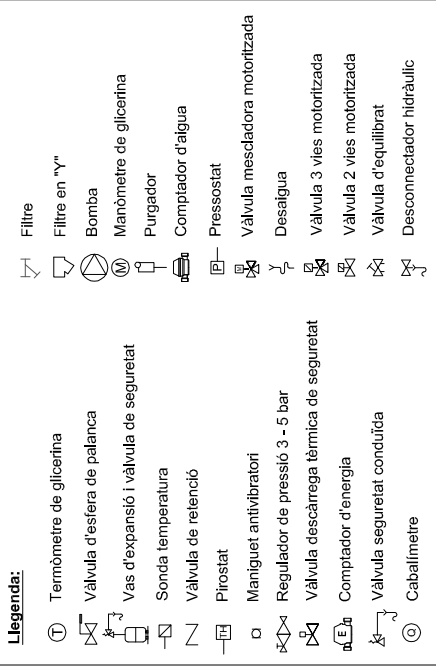
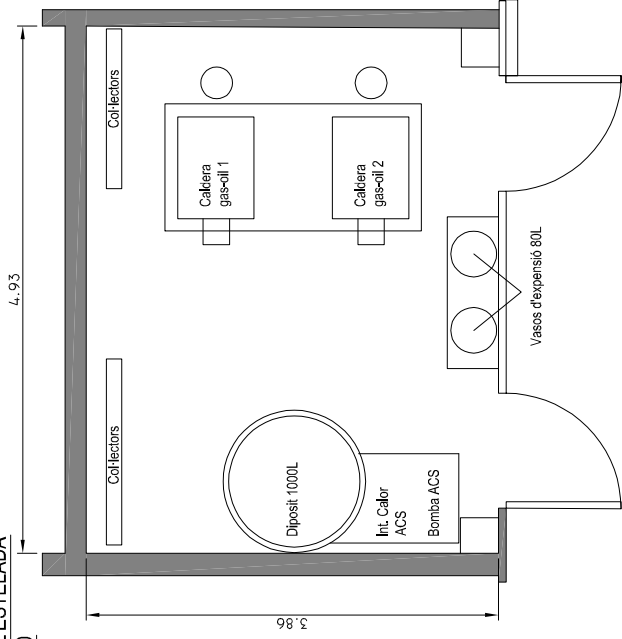
- 0 - Superfície terra/paviment en funció de cada tram
- 1 - Capa protectora compactada
- 2 - Cinta advertència "District Heating"
- 3 - Reompliment arenós
- 4 - Base d'arena compactada
- 5 - Tuberia de "District Heating"
- 6 - Tub corrugat canalització elèctrica DN40 (Escola Bressol) i DN63 (CEIP l'Estelada)



CEIP L'ESTELADA
CIRCUIT HIDRÀULIC ACTUAL
E: S/E

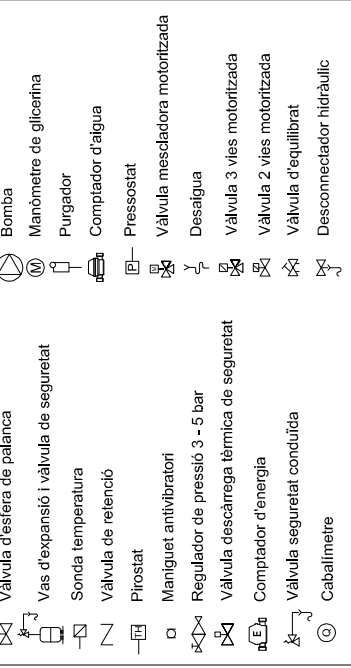


SALA DE CALDERES DE
CEIP L'ESTELADA
E: 1/50

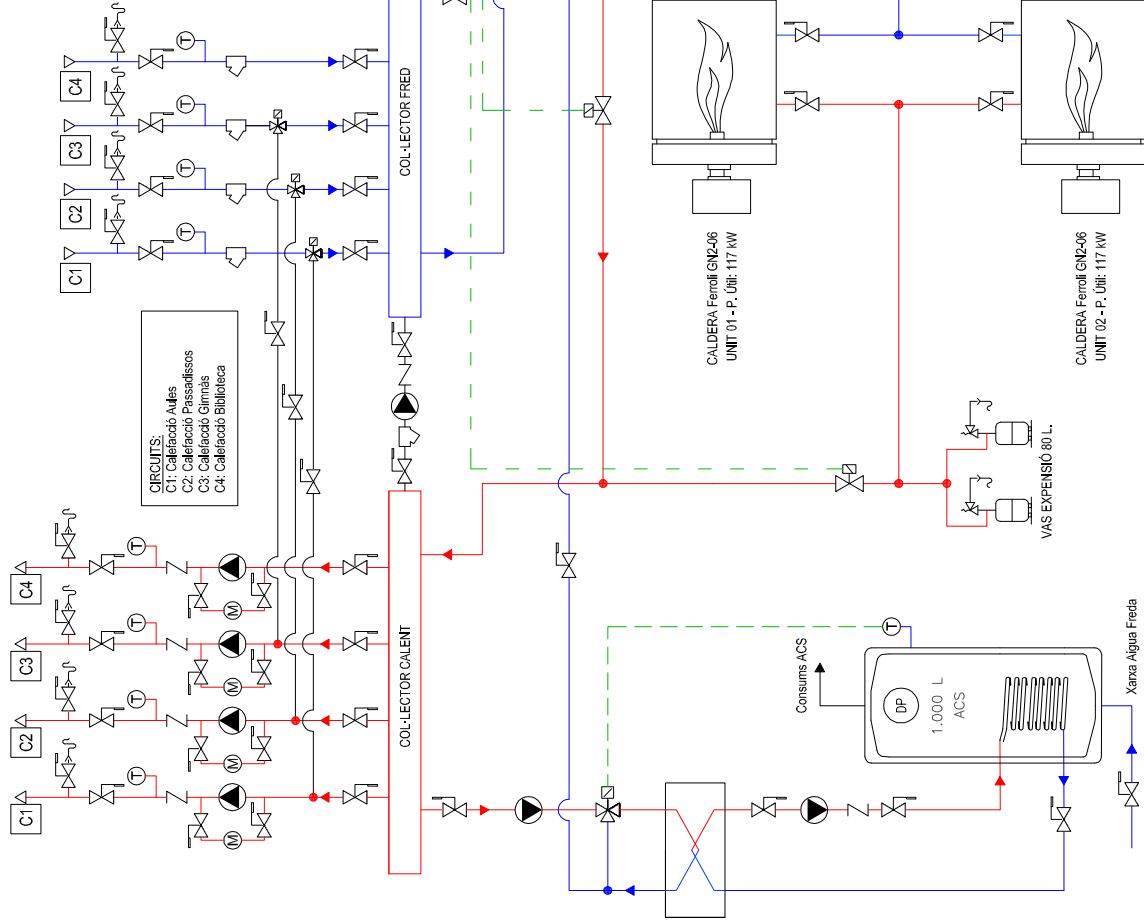


SALA DE CALDERES ACTUAL CEIP L'ESTELADA

PROTECTOR DE CALDERES ACTUAL CEIP L'ESTELADA

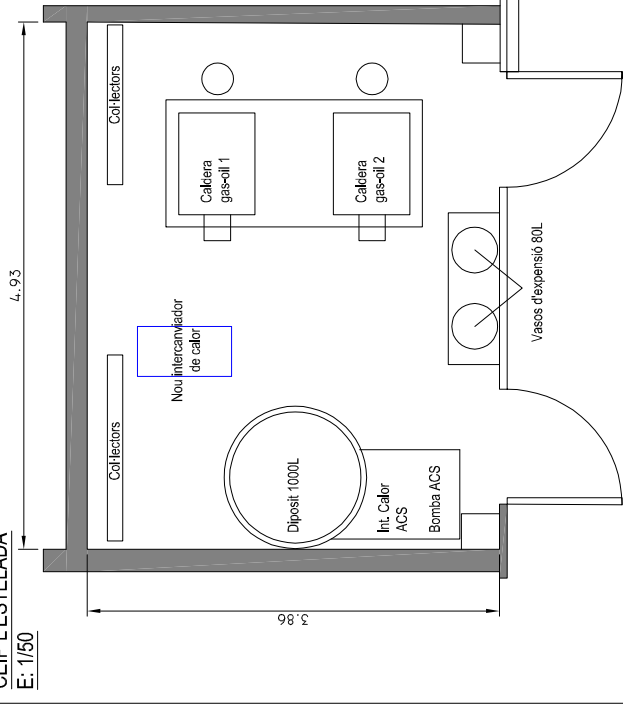


CEIP L'ESTELADA
CIRCUIT HIDRÀULIC
CONNEXIÓ AMB BIOMASSA:
S/E

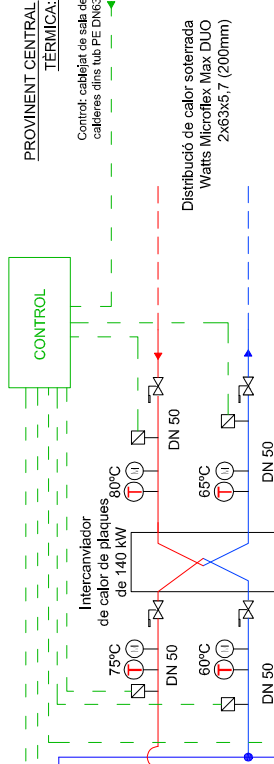


NOTA: Toles les canonades estaran aliades tèrmicament segons els espessors indicats al RTE vigent

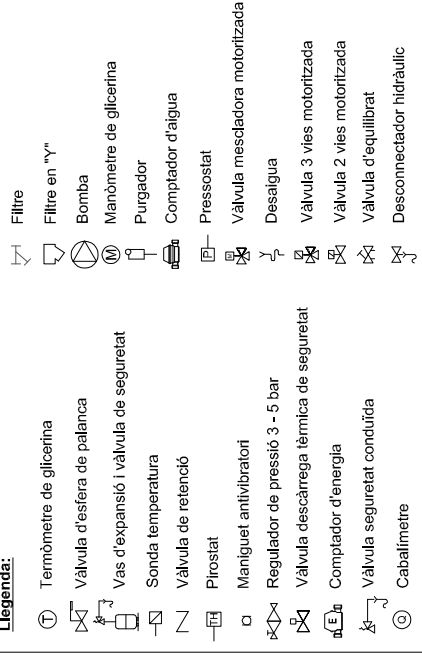
SALA DE CALDERES DE
CEIP L'ESTELADA
E: 1/50



PROVINENT CENTRAL
TÈRMICA:



Llegenda:



SALA DE CALDERES CEIP L'ESTELADA - BIOMASSA

PROJECTE
INSTAL·LACIÓ D'UNA XARXA DE CALOR AMB BIOMASSA A CANOVES I SAMALLS
ENFRAQUÈNT
CEIP L'ESTELADA I ESCOLA PRESSOL LA PETTA ESTELADA - CANOVES I SAMALLS (BARCELONA)
AJUNTAMENT DE CANOVES I SAMALLS

PROMOTOR

TÍTOL

Diputació
Barcelona

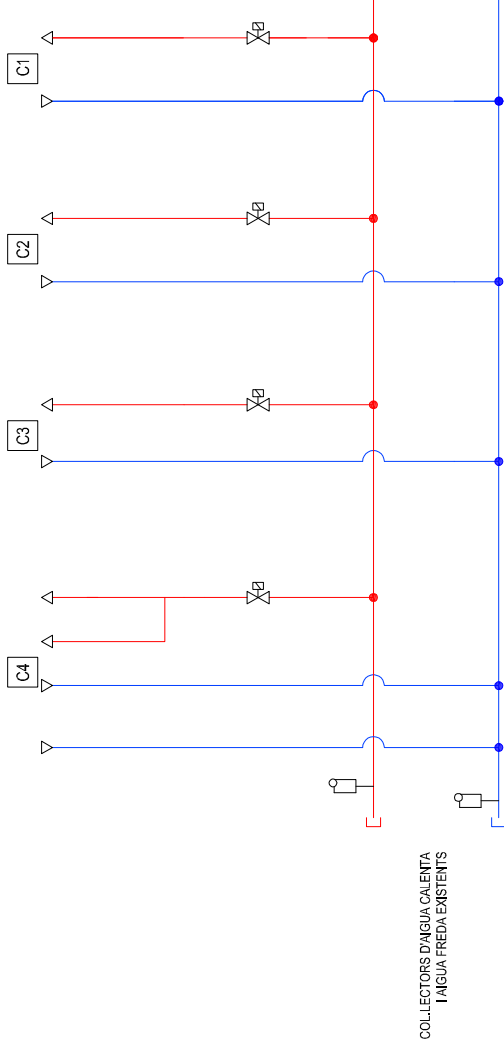


ENGINEER INDUSTRIAL
MAÑEL ROMERO MOLINA
Col·legiat núm 14.941

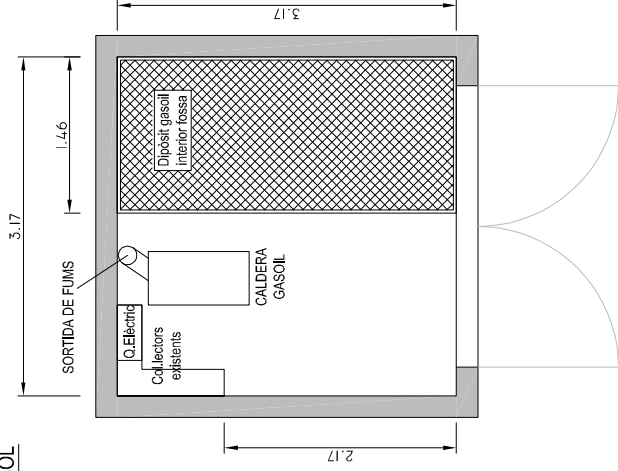
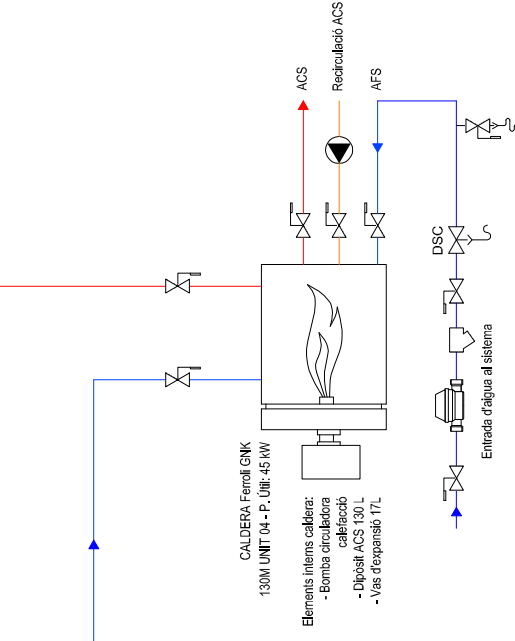
PROJECTE EXECUTIU
Data: 18/04/2017
Escala: s/e - 1/50
Núm. Plànol: 08

PLA7, DBA, 16123, PEC, 08, A
Revisió: A
Forma: DIN A3
Projectat: Mañel Romero
Dibuixat: AP
Comprovat: Mañel Romero
FASE

- Llegenda:**
- | | | | |
|---|---|---|--------------------------------|
| ① | Termòmetre de glicerina | ① | Filtre en "Y" |
| ⌵ | Vàlvula d'esfera de palanca | ⊗ | Bomba |
| ⌵ | Vas d'expansió i vàlvula de seguretat | Ⓜ | Manòmetre de glicerina |
| ⌵ | Sonda temperatura | ⌵ | Purgador |
| ⌵ | Vàlvula de retenció | Ⓜ | Comptador d'aigua |
| ⌵ | Pirostat | Ⓜ | Pressostat |
| ⌵ | Maniquet antivibratori | Ⓜ | Vàlvula mescladora motoritzada |
| ⌵ | Regulador de pressió 3 - 5 bar | ⌵ | Desaigua |
| ⌵ | Vàlvula descàrrega tèrmica de seguretat | ⌵ | Vàlvula 3 vies motoritzada |
| ⌵ | Comptador d'energia | ⌵ | Vàlvula 2 vies motoritzada |
| ⌵ | Vàlvula seguretat conduïda | ⌵ | Vàlvula d'equilibrat |
| ⌵ | Cabalímetre | ⌵ | Desconnectador hidràulic |



- CIRCUITS:**
C1: Cal·leficació nadons
C2: Cal·leficació P1
C3: Cal·leficació P2
C4: Cal·leficació Direcció



PROJECTE	INSTAL·LACIÓ D'UNA XARXA DE CALOR AMB BIOMASSA A CANOVES I SAMALÚS
EMPAQUETAMENT	CEP L'ESTALADA I ESCOLA BRESSOL LA PETITA ESTELADA - CANOVES I SAMALÚS (BARCELONA)
PROMOTOR	AJUNTAMENT DE CANOVES I SAMALÚS
TÍTOL	SALA DE CALDERES ACTUAL ESCOLA BRESSOL



Rel. Final	PLA17_08A_16123_PEX_08_A
Revisió	A
Format	DIN A3
Projectat	Manel Romero
Dibuixat	JR
Comprovat	Manel Romero
FASE	

Num. Plant	69
Escala	s/e - 1/50
Data	30/03/2017

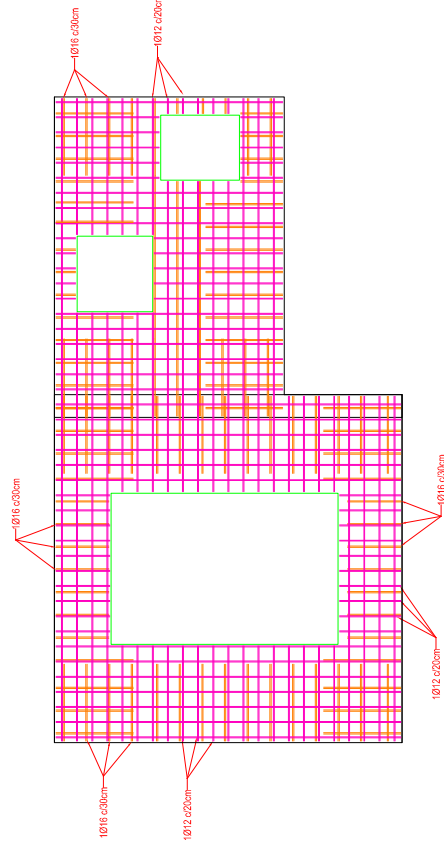
ENGINEER INDUSTRIAL	MANEL ROMERO MOLINA
Col·legiat núm.14.341	



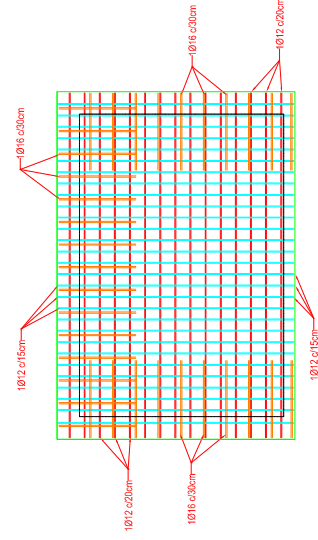
VISTA EN SECCIÓ:

TÍTOL	OBRA CIVIL SALA DE CALDERES I STJA DE BIOMASSA		
PROTECTOR	INST. LOCAL CIVIL JA XARXA DE CALORS ALIMENTARIS AMB BIOMASSA		
MANEJAMENT	CEP TESTIMONIAL ECIOLIA BERGSON I LA PETITA ESTRELLA - CALDERES I SÀLLES DE BIOMASSA (BARCELONA)		
PROMOCTOR	AJUNTAMENT DE CALDERES I SÀLLES		
FINANÇAMENT	Propietari Concedent 38% 150 - 175		
DATA	2020-07-07		
COL·LABORADOR	MANUEL ROJERO MOLINA		
DATA	15		
MANEJAMENT	 MANUEL ROJERO MOLINA		
PROTECTOR	 Diputació de Barcelona		

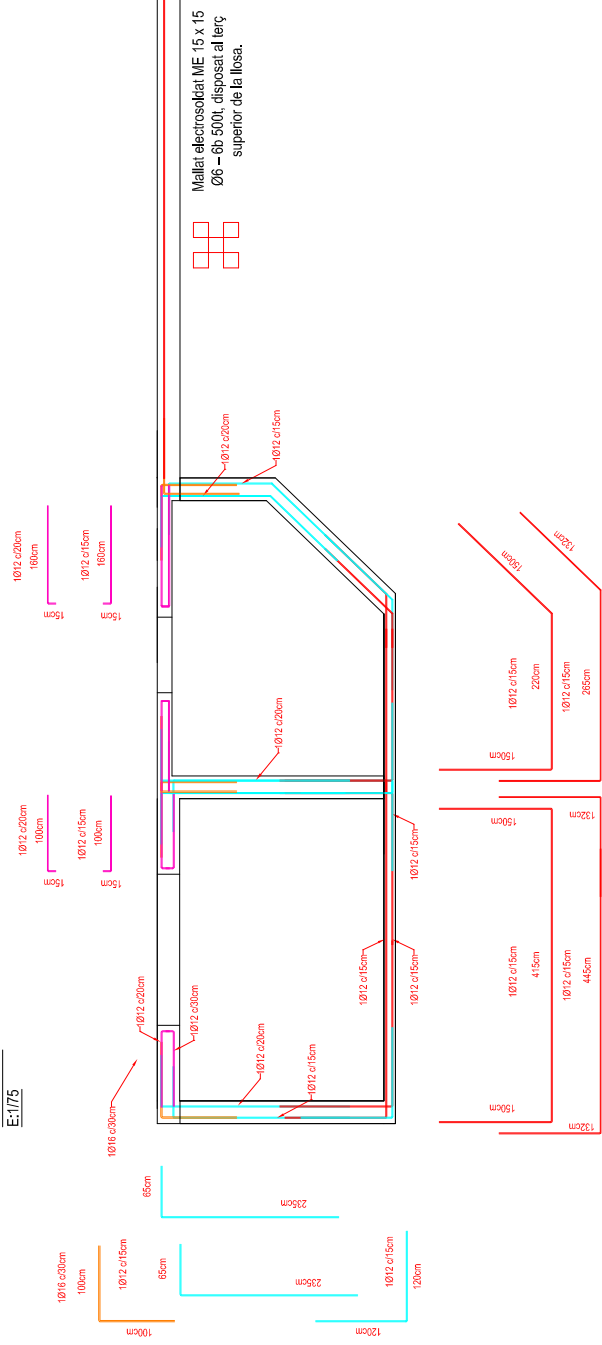
DETALL ARMAT LLOSA SUPERIOR
SITJA I ACCÉS SITJA
E:1/75



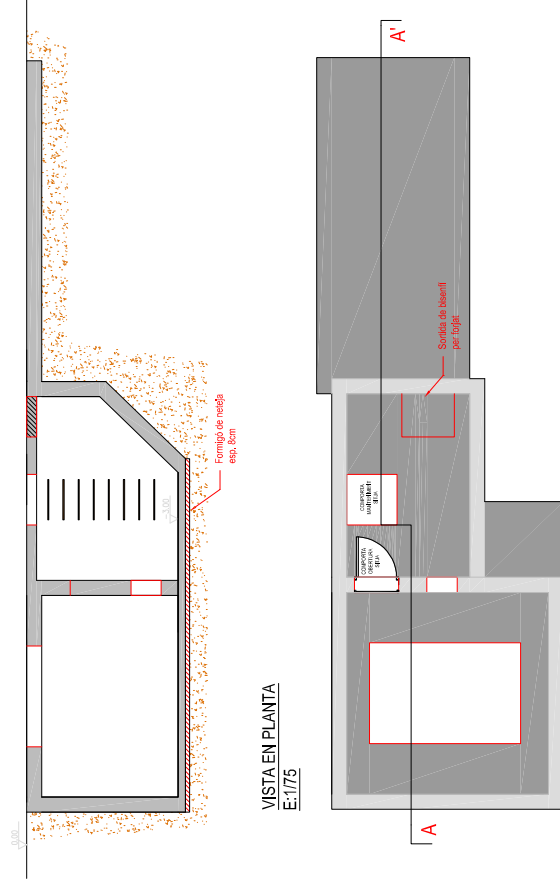
DETALL ARMAT MURS (contacte amb terreny i separació entre sija i espai manteniment)
E:1/75



DETAIL A-A'
E:1/75



VISTA EN SECCIÓ
E:1/75



VISTA EN PLANTA
E:1/75

