

DOCUMENT PLEC DE CLAUSULES (TD03-012): PLEC_CLAUS_PLEC TECNIC_16052025	IDENTIFICADORS	
ALTRES DADES Codi per a validació: OWB2P-KFHHE-6E907 Pàgina 1 de 12	SIGNATURES	ESTAT NO REQUEREIX SIGNATURES



Ajuntament de
Les Cabanyes

**PLEC DE PRESCRIPCIONS TÈNIQUES
APLICABLE A L'EXPEDIENT PATRIMONIAL RELATIU L'ADJUDICACIÓ DE LA
CONCESSIÓ ADMINISTRATIVA PER A L'ÚS I EXPLOTACIÓ DEL CAFÈ-BAR DEL
CENTRE CULTURAL I LÚDIC DEL MUNICIPI DE LES CABANYES.**

Expedient núm. 2025/510

1.- Objecte del plec de prescripcions tècniques

L'objecte del present plec de prescripcions tècniques és definir les característiques de la concessió demanial d'us privatiu del cafè-bar del Centre Cultural i Lúdic municipal per a la seva utilització i explotació.

2.- Contingut de l'ús privatiu

L'ús privatiu del cafè-bar té com a objectiu prestar als seus usuaris els serveis de cafeteria i bar habituals en aquest tipus d'establiments. S'entén per servei de cafè-bar l'activitat encaminada a proporcionar al públic, mitjançant preu, begudes acompanyades o no de tapes i entrepans.

L'explotació del servei de cafè-bar s'estableix en règim d'exclusivitat per a l'adjudicatari.

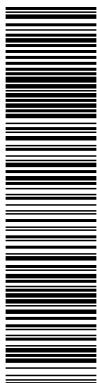
3.- Superfície de les dependències

La superfície total de les dependències interiors que inclouen aquesta concessió és de 126,64,25 m², així mateix, l'espai de la plaça compta amb una superfície útil exterior de 187,20 m². Aquestes superfícies es desglossen de la forma següent:

ESPAI	SUPERFÍCIE ÚTIL
Bar / Espai públic	69,50 m ²
Espai taulell / barra	15,95 m ²
Cuina	9,98 m ²
Magatzem (reserva cuina)	2,00 m ²
Local residus	6,50 m ²
Distribuidor cuina	2,82 m ²
Rebost/cuina	4,32 m ²
Reserva instal·lacions	4,07 m ²
Cambra higiènica (adaptada)	3,36 m ²
Cambra higiènica	2,57 m ²
Distribuidor accés	5,57 m ²
TOTAL SUPERFÍCIE ÚTIL INTERIOR	126,64 m²
Espai umbracle (taules exteriors 1)	51,84 m ²
Espai jardí (taules exteriors 2)	135,36 m ²
TOTAL SUPERFÍCIE ÚTIL EXTERIOR	187,20 m²

L'Annex I d'aquest plec de prescripcions tècniques conté els plànols en què es representen gràficament els espais i superfícies.

DOCUMENT PLEC DE CLAUSULES (TD03-012): PLEC_CLAUS_PLEC TECNIC_16052025	IDENTIFICADORS	
ALTRES DADES Codi per a validació: OWB2P-KFHHE-6E907 Pàgina 2 de 12	SIGNATURES	ESTAT NO REQUEREIX SIGNATURES



Aquesta és una còpia impresa del document electrònic (Ref.: 34944122_OWB2P-KFHHE-6E907_52D2F28EBF57E4E66FBD18B40DD8D3BF1629345B) generada amb l'aplicació informàtica Firmadoc. El document no requereix signatures. Mitjançant el codi de verificació pot comprovar la validesa de la signatura electrònica dels documents signats en l'adreça web: https://accce.eiba.cat/verificador.jsp?codigo_entidad=lescabanyes



**Ajuntament de
Les Cabanyes**

4.- Horaris

El concessionari haurà de prestar el servei ininterrompudament durant el termini de durada de la concessió. El cafè-bar es mantindrà obert diàriament, excepte el dia de festa setmanal, el qual mai podrà coincidir amb dia festiu o vigília de festa. Sens perjudici del que disposa la normativa vigent al respecte, l'horari mínim de funcionament del bar serà de les 9 h a les 23 hores, vigílies i festius fins a les 00 hores. L'Ajuntament podrà fixar canvis en aquest horari quan les circumstàncies ho justifiquin i ho comunicarà amb un mínim de dos dies d'antelació al concessionari.

5.- Característiques del personal

El concessionari assignarà al servei el personal necessari per garantir el correcte desenvolupament de la concessió i un perfecte estat de neteja i correcció de les instal·lacions durant tot l'horari d'obertura.

Entre el personal empleat al cafè-bar i l'Ajuntament de les Cabanyes no hi haurà cap relació de dependència ni laboral ni administrativa.

6.- Despeses a càrrec del concessionari

El concessionari s'haurà de fer càrrec de les despeses de:

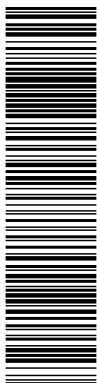
- a) Completar les instal·lacions del cafè-bar amb maquinaria, mobiliari, estris, vaixelles, aparells, reparacions, etc., que consideri més adequats per al desenvolupament del servei.
- b) El cost deis diferents comptadors (elèctric, aigua, gas). Totes les despeses de llum, aigua, telèfon i calefacció aniran a càrrec exclusiu del concessionari.

En cas de que el concessionari renunciés a la concessió de forma anticipada abans de complir el termini de la concessió, la inversió executada, si és el cas, i les despeses realitzades (mobiliari, estris, vaixelles, aparells, reparacions, etc.) revertiran a favor de l'Ajuntament de les Cabanyes, sense que el concessionari tingui dret a reclamar ni percebre cap tipus d'indemnització per les despeses efectuades al local. El mateix s'estableix per al moment de finalització del termini de concessió.

El concessionari no tindrà dret en cap cas, a reclamar a l'Ajuntament les despeses que se li hagin produït per prestar el servei, ni tampoc per rescissió o finalització del termini de durada del contracte, atès que són totalment al seu càrrec (reparacions, compra mobles, estris, vaixelles, aparells, etc...).

7.- Drets i obligacions del concessionari

DOCUMENT PLEC DE CLAUSULES (TD03-012): PLEC_CLAUS_PLEC TECNIC_16052025	IDENTIFICADORS	
ALTRES DADES Codi per a validació: OWB2P-KFHHE-6E907 Pàgina 3 de 12	SIGNATURES	ESTAT NO REQUEREIX SIGNATURES



Ajuntament de Les Cabanyes

El concessionari gaudirà dels drets o obligacions següents, sens perjudici dels drets i obligacions que es preveuen en altres punts d'aquest plec de prescripcions tècniques i en el plec de condicions economicoadministratives, ROAS i altra normativa aplicable.

Són drets del concessionari:

- a) L'ús de les instal·lacions destinades al servei de cafè-bar, tal com consten en la clàusula tercera d'aquest plec. Aquest dret no comprèn el dret de la vigilància i custòdia dels materials i equips de l'adjudicatari, dels quals l'Ajuntament de les Cabanyes no es responsabilitza.
- b) Percebre directament dels usuaris del servei l'import de les prestacions efectuades.
- c) Contractar el personal que cregui oportú per al perfecte funcionament del servei. Les retribucions d'aquest personal seran a càrrec del contractista, així com el manteniment de l'ordre i el compliment de les normes dels plecs que els afectin.

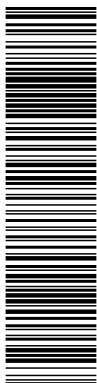
Són obligacions del concessionari:

- a) Assumir les despeses corresponents a energia elèctrica, aigua, gas, climatització, calefacció i consum telefònic derivades del funcionament del servei de cafè-bar.
- b) Mantenir en bon estat de conservació, funcionament i higiene els espais adscrits al cafè-bar.

A tal efecte, el concessionari es farà càrrec de les despeses corresponents als serveis de desratització, desinsectació, legionel·la, neteja dels espais adscrits al cafè-bar, subministrament de materials per als sanitaris (paper higiènic, sabó, etc.) i qualsevol altra despesa que sigui necessària per a un perfecte manteniment higiènic del servei. Diàriament caldrà netejar els lavabos i setmanalment els vidres.

- c) El concessionari haurà de mantenir en bon estat de conservació i funcionament els mobles i les instal·lacions vinculades al servei, propietat de l'Ajuntament, i en substituirà els elements deteriorats, perduts o sostrets.
- d) Facilitar en tot moment l'accés a cambres frigorífiques, magatzem, rebost i cuina al personal autoritzat de l'Ajuntament de les Cabanyes perquè realitzi qualsevol tipus d'inspecció en aquests o en els aliments que s'hi dipositen.
- e) No alienar els béns afectes al contracte, ni destinar-los a finalitats diferents a les previstes.

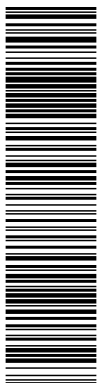
DOCUMENT PLEC DE CLAUSULES (TD03-012): PLEC_CLAUS_PLEC TECNIC_16052025	IDENTIFICADORS	
ALTRES DADES Codi per a validació: OWB2P-KFHHE-6E907 Pàgina 4 de 12	SIGNATURES	ESTAT NO REQUEREIX SIGNATURES



Ajuntament de Les Cabanyes

- f) Complir la normativa legal, reglamentacions generals i, especialment, les sanitàries i les relatives a l'explotació del negoci, de policia, treball i seguretat de les persones i coses i la reguladora de la venda de begudes alcohòliques.
- g) Sotmetre's en tot moment a les indicacions i instruccions dictades per l'Ajuntament de les Cabanyes, especialment les observacions referents a deficiències en els serveis prestats.
- h) Revisar que no hi hagi a l'edifici persones no autoritzades i tancar llums i portes i connectar l'alarma general, en cas que sigui l'últim a abandonar l'immoble quan sigui l'hora de tancar el cafè-bar.
- i) Respondre dels danys i perjudicis que pugui causar als interessos municipals, que seran exigits a càrrec de la garantia definitiva si aquesta fos suficient, o pel procediment de constrenyiment en altres supòsits. El concessionari també respondrà dels danys i perjudicis que pugui causar a tercers.
- j) Extingit el contracte, desallotjar els béns que en són objecte, deixar-los lliures i retornar-los a l'Ajuntament de les Cabanyes en perfecte estat de conservació. Si el desallotjament no es produís de manera voluntària, s'efectuarà el llançament, que serà estrictament administratiu i sumari, en els termes que preveu la llei.
- k) Establir les mesures de seguretat contra incendis i antirobatoris adients en els espais adscrits a la prestació del servei de cafè-bar.
- l) Satisfer puntualment el cànon en la forma assenyalada en el plec de condicions economicoadministratives.
- m) Disposar d'una carta de preus i exhibir-la al públic. També haurà de posar a disposició dels clients que ho demanin els corresponents fulls de reclamacions oficials.
- n) Fer efectiu l'import del dipòsit de garantia que, en el seu cas, hagi de ser constituït per respondre del compliment de les condicions de la concessió.
- o) La concessió només tindrà efecte entre la corporació municipal i el titular d'aquesta, però no alterarà les situacions jurídiques privades entre el concessionari i tercers, ni podrà ser invocada per a l'execució o disminució de la responsabilitat en què hagi estat inclòs el titular de la concessió.
- p) El concessionari haurà de prestar el servei de conformitat amb el que assenjala la clàusula quarta d'aquest plec.
- q) El concessionari no tindrà dret a cap mena de subvenció relacionada amb l'objecte d'aquesta concessió.

DOCUMENT PLEC DE CLAUSULES (TD03-012): PLEC_CLAUS_PLEC TECNIC_16052025	IDENTIFICADORS	
ALTRES DADES Codi per a validació: OWB2P-KFHHE-6E907 Pàgina 5 de 12	SIGNATURES	ESTAT NO REQUEREIX SIGNATURES



Aquesta és una còpia impresa del document electrònic (Ref.: 34944122-OWB2P-KFHHE-6E907-52DF28EBF57EAE66FBD18B40DD8D3BF1629345B) generada amb l'aplicació informàtica Firmadoc. El document no requereix signatures. Mitjançant el codi de verificació pot comprovar la validesa de la signatura electrònica dels documents signats en l'adreça web: https://seceste.alpha.cat/verificador.jsp?codigo_entidad=lescabanyes



Ajuntament de Les Cabanyes

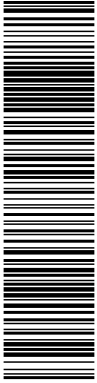
- r) Els reglaments i les ordenances municipals, incloses les de caràcter tributari, vincularan tant l'Ajuntament com el concessionari. Aquest últim serà obligat, en particular, a admetre gaudir del servei a tota persona que compleixi els requisits que es disposen reglamentàriament, i sense necessitat de consumir, atès el caràcter eminentment social del bar, el qual ha de mantenir l'equilibri entre la justa persecució d'interessos econòmics per part del concessionari i el servei als veïns del municipi.
- s) El concessionari estarà obligat a prestar el servei amb diligència, inclosa la correcta atenció als usuaris, i percebrà com a contraprestació als seus serveis i vendes les quantitats que siguin procedents dins dels límits legalment fixats. Els preus hauran de ser autoritzats per l'Ajuntament.
- t) L'Ajuntament podrà imposar les sancions per incompliment de les condicions de la concessió que dins dels límits legals estableixen els reglaments d'aplicació.
- u) El concessionari haurà d'estar al corrent del pagament de les seves obligacions tributàries.
- v) El concessionari només té dret a l'ús i gaudi del recinte destinat al servei de cafè-bar i es compromet a no utilitzar cap altra estança del Centre Cultural i Lúdic per a l'exercici de la seva activitat, sense perjudici de la prèvia autorització municipal per a la col·locació de taules i cadires a l'exterior del local.
- w) Quan el concessionari vulgui realitzar millores internes al local, haurà de sol·licitar la corresponent autorització a l'Ajuntament, així com liquidar la taxa i l'impost que corresponguin.
- x) El concessionari estarà obligat a permetre les comprovacions aleatòries, sense previ avís, que realitzaran els serveis tècnics municipals sobre les condicions higièniques i de salubritat de l'establiment.
- y) Tenint en compte les característiques personals d'aquesta concessió, el concessionari ha de prestar directament l'activitat objecte de la concessió sense possibilitat de subcontractació.

8.- Assegurances

El concessionari estarà obligat a contractar les pòlisses d'assegurances que es relacionen amb les característiques següents:

- a) Contractar i mantenir en vigor una assegurança de responsabilitat civil, amb cobertura mínima de 300.000,00 €, amb un sublímit de 150.000,00 € per víctima, que cobreixi totes les responsabilitats per danys i perjudicis, personals i materials, que s'ocasionin als usuaris o a terceres persones, causats pel concessionari, pel seu personal o pel deficient estat dels elements de la instal·lació.

DOCUMENT PLEC DE CLAUSULES (TD03-012): PLEC_CLAUS_PLEC TECNIC_16052025	IDENTIFICADORS	
ALTRES DADES Codi per a validació: OWB2P-KFHHE-6E907 Pàgina 6 de 12	SIGNATURES	ESTAT NO REQUEREIX SIGNATURES



Aquesta és una còpia impresa del document electrònic (Ref.: 34944122_OWB2P-KFHHE-6E907_52DF28EBF57E4E56FBD18B40DD68D3BF16293A5B), generada amb l'aplicació informàtica Firmadoc. El document no requereix signatures. Mitjançant el codi de verificació pot comprovar la validesa de la signatura electrònica dels documents signats en l'adreça web: https://accce.eiba.cat/verificador.jsp?codigo_entidad=lescabanyes



Ajuntament de Les Cabanyes

La pòlissa tindrà entre les seves clàusules la de no poder-se cancel·lar ni deixar de renovar.

- b) Contractar i mantenir en vigor una assegurança de danys que cobreixi el valor dels béns i les instal·lacions adscrits a la prestació del servei de cafè-bar, amb les mateixes particularitats de l'apartat anterior.

En ambdós casos, s'inclourà en les pòlisses una clàusula que designi com a beneficiari l'Ajuntament de les Cabanyes.

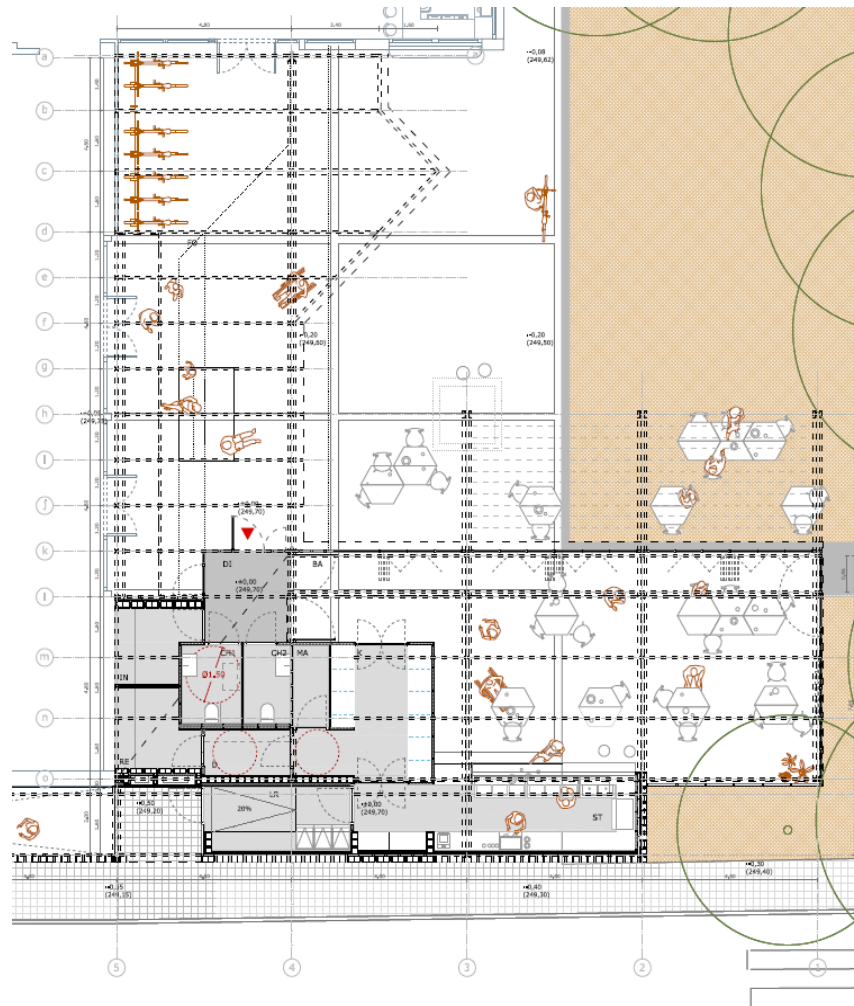
S'adjunta a aquest plec de prescripcions tècniques, com a Annex II, un INVENTARI del mobiliari i altres aparells propietat de l'Ajuntament de les Cabanyes, el manteniment dels quals queda a càrrec del concessionari.



Ajuntament de
Les Cabanyes

ANNEX I

PLÀNOL GENERAL

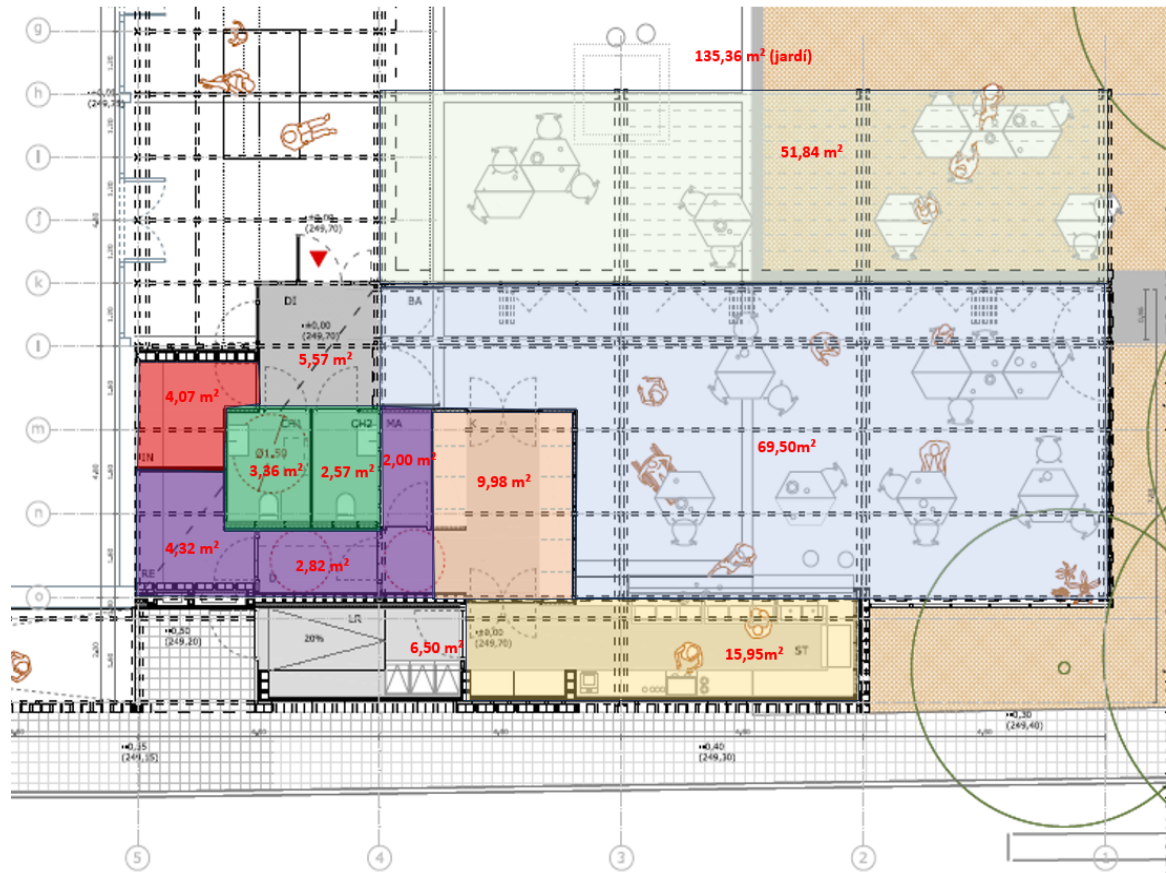


Aquesta és una còpia impresa del document electrònic (Ref.: 34944122_OWB2P-KFHHE-6E907_52DF28EBF57EA5E66FD18B40DD8D3BF16293A5B) generada amb l'aplicació informàtica Firmadoc. El document no requereix signatures. Mitjançant el codi de verificació pot comprovar la validesa de la signatura electrònica dels documents signats en l'adreça web: https://accede.alba.cat/verificador.jsp?codigo_entidad=lescabanyes



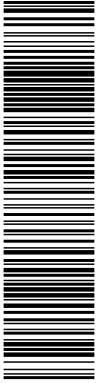
Ajuntament de
Les Cabanyes

PLÀNOL INDICADOR DELS ESPAIS



ESPAI	SUPERFÍCIE ÚTIL
Bar / Espai públic	69,50 m ²
Espai taulell / barra	15,95 m ²
Cuina	9,98 m ²
Magatzem (reserva cuina)	2,00 m ²
Local residus	6,50 m ²
Distribuidor cuina	2,82 m ²
Rebost/cuina	4,32 m ²
Reserva instal·lacions	4,07 m ²
Cambra higiènica (adaptada)	3,36 m ²
Cambra higiènica	2,57 m ²
Distribuidor accés	5,57 m ²
TOTAL SUPERFÍCIE ÚTIL INTERIOR	126,64 m²
Espai umbracle (taules exteriors 1)	51,84 m ²
Espai jardí (taules exteriors 2)	135,36 m ²
TOTAL SUPERFÍCIE ÚTIL EXTERIOR	187,20 m²

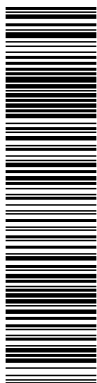
DOCUMENT PLEC DE CLAUSULES (TD03-012): PLEC_CLAUS_PLEC TECNIC_16052025	IDENTIFICADORS	
ALTRES DADES Codi per a validació: OWB2P-KFHHE-6E907 Pàgina 9 de 12	SIGNATURES	ESTAT NO REQUEREIX SIGNATURES



Ajuntament de
Les Cabanyes

Aquesta és una còpia impresa del document electrònic (Ref.: 34944122_OWB2P-KFHHE-6E907_52DF28EBF57E4E56FBD18B40DD68D3BF16293A5B) generada amb l'aplicació informàtica Firmadoc. El document no requereix signatures. Mitjançant el codi de verificació pot comprovar la validesa de la signatura electrònica dels documents signats en l'adreça web: https://accce.eaiba.cat/verificador.jsp?codigo_entidad=lescabanyes

DOCUMENT PLEC DE CLAUSULES (TD03-012): PLEC_CLAUS_PLEC TECNIC_16052025	IDENTIFICADORS	
ALTRES DADES Codi per a validació: OWB2P-KFHHE-6E907 Pàgina 10 de 12	SIGNATURES	ESTAT NO REQUEREIX SIGNATURES



Ajuntament de
Les Cabanyes

ANNEX II

**INVENTARI DEL MOBILIARI I ALTRES APARELLS PROPIETATS DE
L'AJUNTAMENT DE LES CABANYES**

El manteniment d'aquest inventari queda a càrrec del concessionari.

(Es revisarà conjuntament amb el concessionari en el moment que es formalitzi la concessió de la utilització i explotació del cafè-bar del Centre Cultural i Lúdic.)

La valoració contempla elements nous instal·lats i uns altres elements que provenen de l'actual BAR ubicat al mateix edifici i que es desmantella.

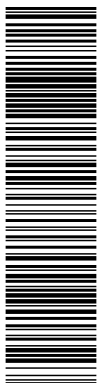
No es contempla:

- Elements de sonorització
- Elements de connexió a internet o punts d'accés
- Alta del subministrament elèctric
- Alta del subministrament d'aigua
- Escomesa i instal·lació de gas i alta del subministrament
(els elements instal·lats de gas funcionaran amb ampolles de GLP de tipus domèstic gestionades i adquirides pel concessionari)
- Sistemes d'alarma d'intrusió
- Caixa registradora
- Vitrines de fred i altres elements no descrits a pressupost
- Cafetera
- Barril i sortidor de cervesa
- Forn

Si que inclou tot i que caldrà revisar en el moment de signar la licitació:

- PRESTATGERIA DE PEU AMB 4 PRESTATGES ALUMINI- POLIETILÈ 1
Dimensions: 93,5x55,5x175 cm. Dotada amb 4 prestatges de polietilè. Construïda amb suports d'alumini anoditzat de 20 micres.
- PRESTATGERIA DE PEU AMB 4 PRESTATGES ALUMINI- POLIETILÈ 2
Dimensions: 137,5x38,5x175 cm. Dotada amb 4 prestatges de polietilè. Construïda amb suports d'alumini anoditzat de 20 micres.
- ARMARI FRIGORIFIC MOD. AN1002T/F 3 Dimensions: 138,5x70x203 cm. Dotat amb dues portes frontals. Capacitat: 1.110 litres. Temperatura: -2/+8°C Potència: 820 W a 230 v II Construït en acer inoxidable 18/10 AISI 304
- CONGELADOR Propietat Client 4 Dimensions: 74x66x180 cm.
- TAULA MURAL AMB 1 SINA 5 Dimensions: 210x70x90 cm. Dimensions sines: 50x40x25 cm. Amb un prestatge inferior. Amb plastró posterior de (210) i laterals dret / esquerra de 10 cm. d'alçada, amb punt sanitari rodó. Amb espai inferior obert (sense prestatge) per col·locar-hi Rentavaixelles de 65 cm al extrem de la taula. Potes

DOCUMENT PLEC DE CLAUSULES (TD03-012): PLEC_CLAUS_PLEC TECNIC_16052025	IDENTIFICADORS	
ALTRES DADES Codi per a validació: OWB2P-KFHHE-6E907 Pàgina 11 de 12	SIGNATURES	ESTAT NO REQUEREIX SIGNATURES



Aquesta és una còpia impresa del document electrònic (Ref.: 34944122 OWB2P-KFHHE-6E907 52DF28EBF57E4E66FBD18B40DD8D3BF16293A5B) generada amb l'aplicació informàtica Firmadoc. El document no requereix signatures. Mitjançant el codi de verificació pot comprovar la validesa de la signatura electrònica dels documents signats en l'adreça web: https://seccete.alba.cat/verificador.jsp?codigo_entidad=lescabanyes

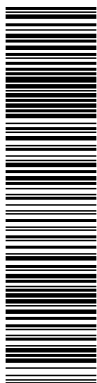


Ajuntament de Les Cabanyes

regulables d'acer inoxidable. Damuntera de treball construïda en xapa inox de 1,5 mm.de gruix. Xassis compost de passamà i omegues totalment en acer inoxidable. Construïda en acer inoxidable 18/10 AISI 304

- PRESTATGERIES DE PARET Propietat Client 6 Dimensions: 100x30 cm.
- DUTXA DE SOBRETAULA MONOBLOC DE DUES AIGÜES AMB AIXETA MOD. GDDAG 7 Aixeta cromada de sobretaula dutxa i aixeta. Cromats d'alta densitat. Dissenyat especialment per instal·lacions de grans cuines.
- RENTAVAIXELLES SILANOS Propietat Client
- DESCALCIFICADOR MANUAL MOD. D-12 9 Dimensions: Ø 18,5 cm., alçada 50 cm. Cilindre d'acer inoxidable. Rendiment per cicle segons duresa a 50°HF 1.200 litres, cabal màxim hora 400 litres.
- CAMPANA EXTRACCIÓ DE FUMS Propietat Client 10 Dimensions: 200x80x60 cm
- MOTOR I CONDUCCIÓ PER CAMPANA 10.01 Unitat de ventilació fabricada en acer galva a transmissió amb un ventilador simple oïda capaç de transportar aire 400°/2h (segons norma C.T.E.) i un motor de 3 cv trifàsic IP-55 classe tèrmica F amb una capacitat d'aspiració 6.400 m3/h. i velocitat 1000 r/min. Tot el conjunt muntat sobre amortidors de goma. (Uni. 1). Tremuja sortida SO 15/7. (Uni. 1). Barret jet Ø 300. (Uni. 1). Conducte rodó sistema engatillat helicoidal galva Ø 300. (Uni.6). Manguito unió Ø 300. (Uni. 2). Abraçadera Ø 300. (Uni. 3). Maneguet corona Ø 300. (Uni. 1)
- SISTEMA EXTINCIÓ INCENDIS (PER CAMPANA EXTRACCIÓ DE FUMS). 10.02 Comosat per: 1 Caixa sistema PROTECH-K SIMPLE 1 Dipòsit contenidor PROTECH-K de 9 litres, en armari d'inox de 21x21x80 cm. Protecció de 1 a 11 fluxes Agent extintor PROTECHLEX Boquilles d'extinció Fusibles d'extinció amb suport Colces politja cablejat Tirador manual Equip autònom.
- MOBLE BAIX FRED BLOC CUINA Propietat Client 11 Dimensions: 134x70x60 cm
- CUINA 2 FOCS GAS Propietat Client 12 Dimensions: 30x60 cm
- PLANXA DE GAS Propietat Client 13 Dimensions: 60x60 cm
- FREGIDORA ELÈCTRICA Propietat Client 14 Dimensions: 29x40 cm
- FORN ELÈCTRIC AMB GRATINADOR A 230 V II Propietat Client 15 Dimensions: 60x60 cm
- TAULA MURAL 16 Dimensions: 80x70x90 cm. Amb un prestatge inferior. Amb plastró posterior de (80) i lateral dret de 10 cm. d'alçada, amb punt sanitari rodó. Potes regulables d'acer inoxidable. Damuntera de treball construïda en xapa inox de 1,5 mm.de gruix. Xassis compost de passamà i omegues totalment en acer inoxidable. Construïda en acer inoxidable 18/10 AISI 304.

DOCUMENT PLEC DE CLAUSULES (TD03-012): PLEC_CLAUS_PLEC TECNIC_16052025	IDENTIFICADORS	
ALTRES DADES Codi per a validació: OWB2P-KFHHE-6E907 Pàgina 12 de 12	SIGNATURES	ESTAT NO REQUEREIX SIGNATURES



Aquesta és una còpia impresa del document electrònic (Ref.: 34944122 OWB2P-KFHHE-6E907 52DF28EBF57EAE66FBD18B40DD8D83BF16293A5B) generada amb l'aplicació informàtica Firmadoc. El document no requereix signatures. Mitjançant el codi de verificació pot comprovar la validesa de la signatura electrònica dels documents signats en l'adreça web: https://accce.eiba.cat/verificador.jsp?codigo_entidad=lescabanyes



Ajuntament de Les Cabanyes

- TAULA MURAL 17 Dimensions: 80x70x90 cm. Amb un prestatge inferior. Amb plastró posterior de (80) i lateral esquerra de 15 cm. d'alçada, amb punt sanitari rodó. Potes regulables d'acer inoxidable. Damuntera de treball construïda en xapa inox de 1,5 mm.de gruix. Xassis compost de passamà i omegues totalment en acer inoxidable. Construïda en acer inoxidable 18/10 AISI 304
- PRESTATGE DE PARET Propietat Client 18 Dimensions: 120x30 cm
- PRESTATGE DE PARET Propietat Client 19 Dimensions: 60x30 cm
- BAR 1 BOTELLER ESTRELLA Propietat Client 20 Dimensions: 100x60 cm
- 1 BOTELLER FRIGORIFIC MOD. EFP 2000 II 21 Dimensions: 195,4x55x88 cm. Dotat amb 4 portes. Capacitat: 415 litres. Potència: 180 W a 230 v II. Construït interior i exterior en acer inoxidable 18/10 AISI 304.
- TAULA MURAL AMB 2 SINES , 1 ESCURRIDOR 22 Dimensions: 200x70x90 cm. Dimensions sines: 40x40x20 cm. amb 1 escurridor dret Amb marc de reforç. Amb plastró posterior de (200) de 15 cm. d'alçada, amb punt sanitari rodó i perfil salva aigües en tot el seu perímetre. Potes regulables d'acer inoxidable. Damuntera de treball construïda en xapa inox de 1,5 mm.de gruix. Xassis compost de passamà i omegues totalment en acer inoxidable. Construïda en acer inoxidable 18/10 AISI 304.
- AIXETA MONOMANDO CANYO BAIX MOD. IDG03003 23 Cromada
- RENTAVAIXELLES MOD. GS-6AF. Dimensions: 48x55,5x74 cm.. Capacitat de producció: 1000- 350 gots-plats/hora. Comandaments electrònics. Cistella de 40x40 cm. Alçada útil de rentat: 29 cm. Potència: 2.970 W a 230 v II Construït en acer inoxidable.
- BOMBA DE DESCÀRREGA PER INSTAL·LAR AL RENTAVAIXELLES 24.01 Pels models GS
- MOBLE CAFETER AMB PLASTRÒ DE 8CM. 25 Dimensions 120x60x110 cm. Amb 1 calaix/os picamarros, 2 calaixos i 2 portes. Xassis compost de pasamà i omegues totalment en acer inoxidable. Damuntera de treball construïda en xapa inox de 1,5 mm.de gruix. Potes regulables totalment en acer inoxidable. Construït en acer inoxidable 18/10 AISI 304.
- TRAS FRED Propietat Client 26 Dimensions: 202x60x102 cm
- MOBILIARI GENERAL per als usuaris consistent en 15 taules i 70 cadires.