

PROJECTE DE RENATURALITZACIÓ URBANA DE LA FAÇANA FLUVIAL DEL BARRI DE LA VILA DE MARTORELL

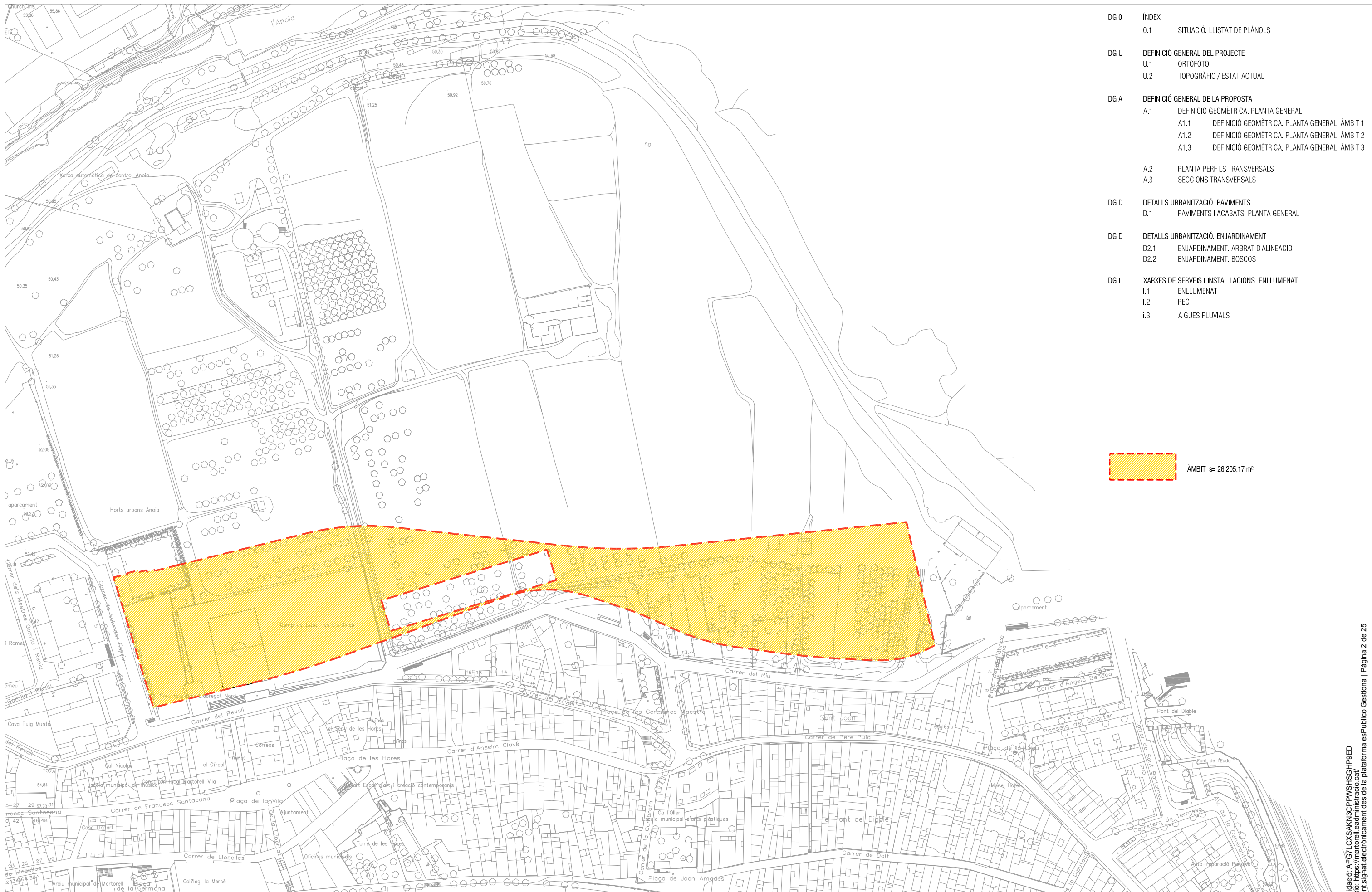
amb el suport de la Fundación Biodiversidad del Ministerio para la Transición Ecológica
y el RetoDemográfico (MITECO) en el marc del Pla de Recuperació, Transformació i Resiliència (PRTR),
finançat per l'Unió Europea – NextGenerationEU

ABRIL 2025

TOM 1: DOCUMENTACIÓ ESCRITA

TOM 2: DOCUMENTACIÓ GRÀFICA





DG 0 ÍNDEX

0.1 SITUACIÓ. LLISTAT DE PLÀNOLS

DG U DEFINICIÓ GENERAL DEL PROJECTE

U.1 ORTOFOTO

U.2 TOPOGRÀFIC / ESTAT ACTUAL

DG A DEFINICIÓ GENERAL DE LA PROPOSTA

A.1 DEFINICIÓ GEOMÈTRICA. PLANTA GENERAL

A1.1 DEFINICIÓ GEOMÈTRICA. PLANTA GENERAL. ÀMBIT 1

A1.2 DEFINICIÓ GEOMÈTRICA. PLANTA GENERAL. ÀMBIT 2

A1.3 DEFINICIÓ GEOMÈTRICA. PLANTA GENERAL. ÀMBIT 3

A.2 PLANTA PERFILS TRANSVERSALS

A.3 SECCIONS TRANSVERSALS

DG D DETALLS URBANITZACIÓ. PAVIMENTS

D.1 PAVIMENTS I ACABATS. PLANTA GENERAL

DG D DETALLS URBANITZACIÓ. ENJARDINAMENT

D2.1 ENJARDINAMENT. ARBRAT D'ALINEACIÓ

D2.2 ENJARDINAMENT. BOSCOS

DG I XARXES DE SERVEIS I INSTAL·LACIONS. ENLLUMENAT

i.1 ENLLUMENAT

i.2 REG

i.3 AIGÜES PLUVIALS

 ÀMBIT s= 26.205,17 m²





Projecte

RENATURALITZACIÓ URBANA DE LA FAÇANA FLUVIAL DEL BARRI DE LA VILA DE MARTORELL

Expedient
2024_URB_15

L' Alcalde

Xavier Fonollosa i Comas

Els Arquitectes Municipals

Rodrigo Alaminos Rodríguez
Alejandro Quintín Nuñez

Plànol

DEFINICIÓ GENERAL DEL PROJECTE ORTOFOTO

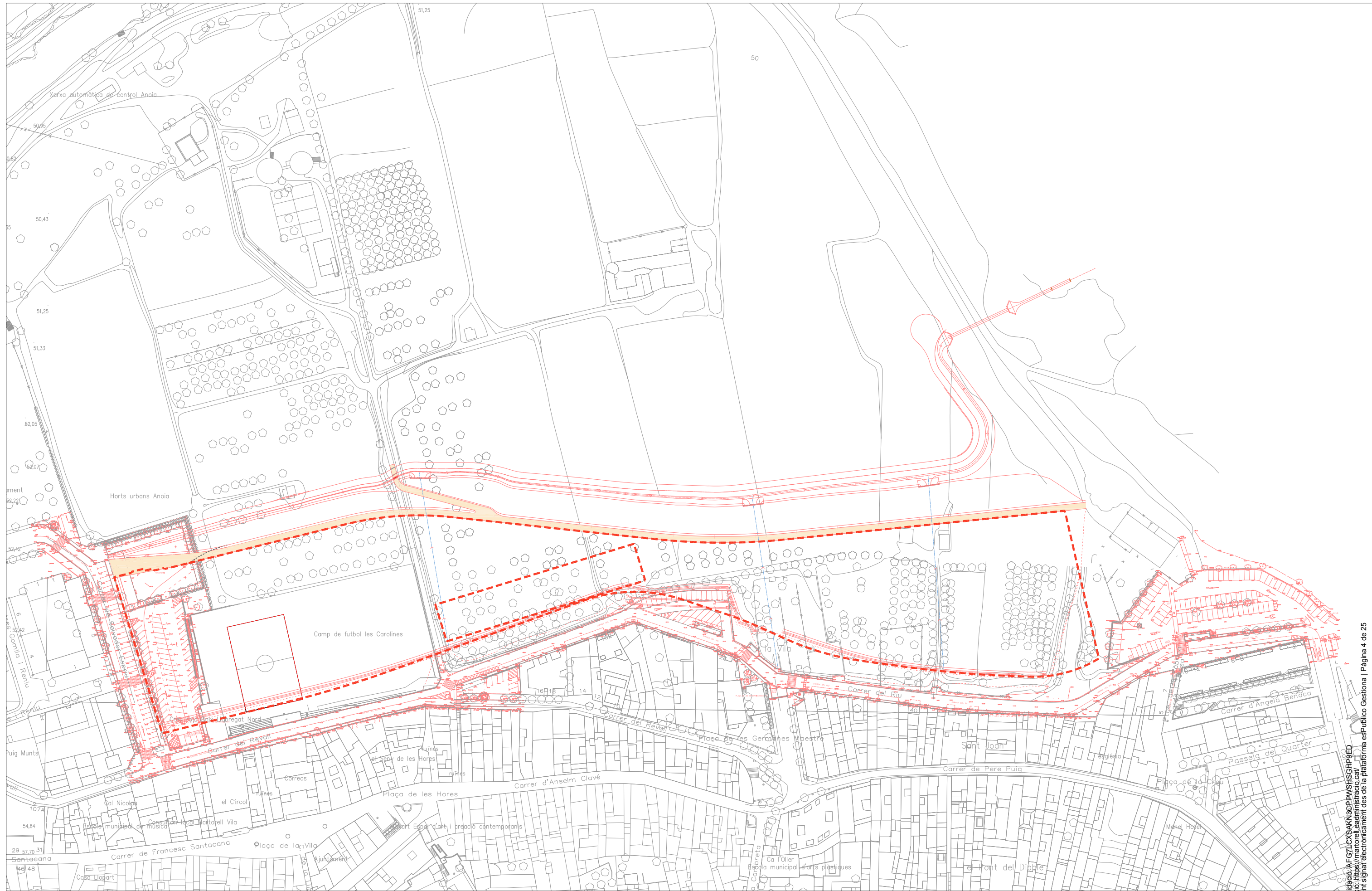
Arxiu
DG_PHLV_U_O2_ortofoto.dwg

Número

U.1

Revisió 00
Escala 1/2000@A3
Data ABRIL 2025





Projecte
RENATURALITZACIÓ URBANA DE LA FAÇANA FLUVIAL DEL BARRI DE LA VILA DE MARTORELL

Expedient
 2024_URB_15

L' Alcalde
Xavier Fonollosa i Comas
 Els Arquitectes Municipals
Rodrigo Alaminos Rodríguez
Alejandro Quintín Nuñez

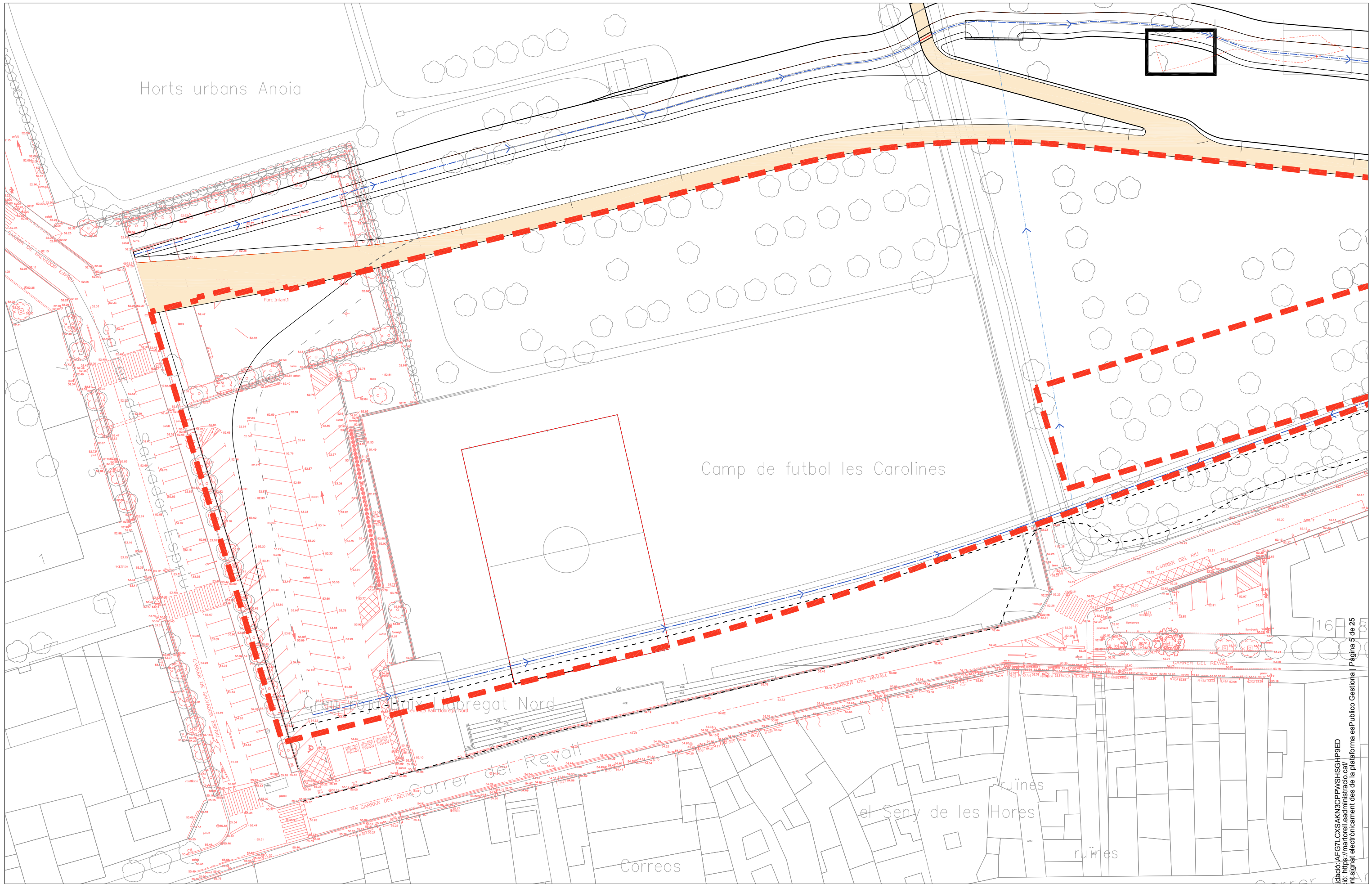
Plànol
DEFINICIÓ GENERAL DEL PROJECTE TOPOGRÀFIC. PLANTA GENERAL

Arxiu
 DG_PHLV_U_O3_topografic.dwg

Número
U.2
 Revisió 00
 Escala 1/---@A3
 Data **ABRIL 2025**



Codi Validació: AFG7LCXSAKN3COPVW5HSGHP9ED
 Verificació: <https://martorell.eadministracio.cat/>
 Document signat electrònicament des de la plataforma esPublico Gestiona | Pàgina 4 de 25



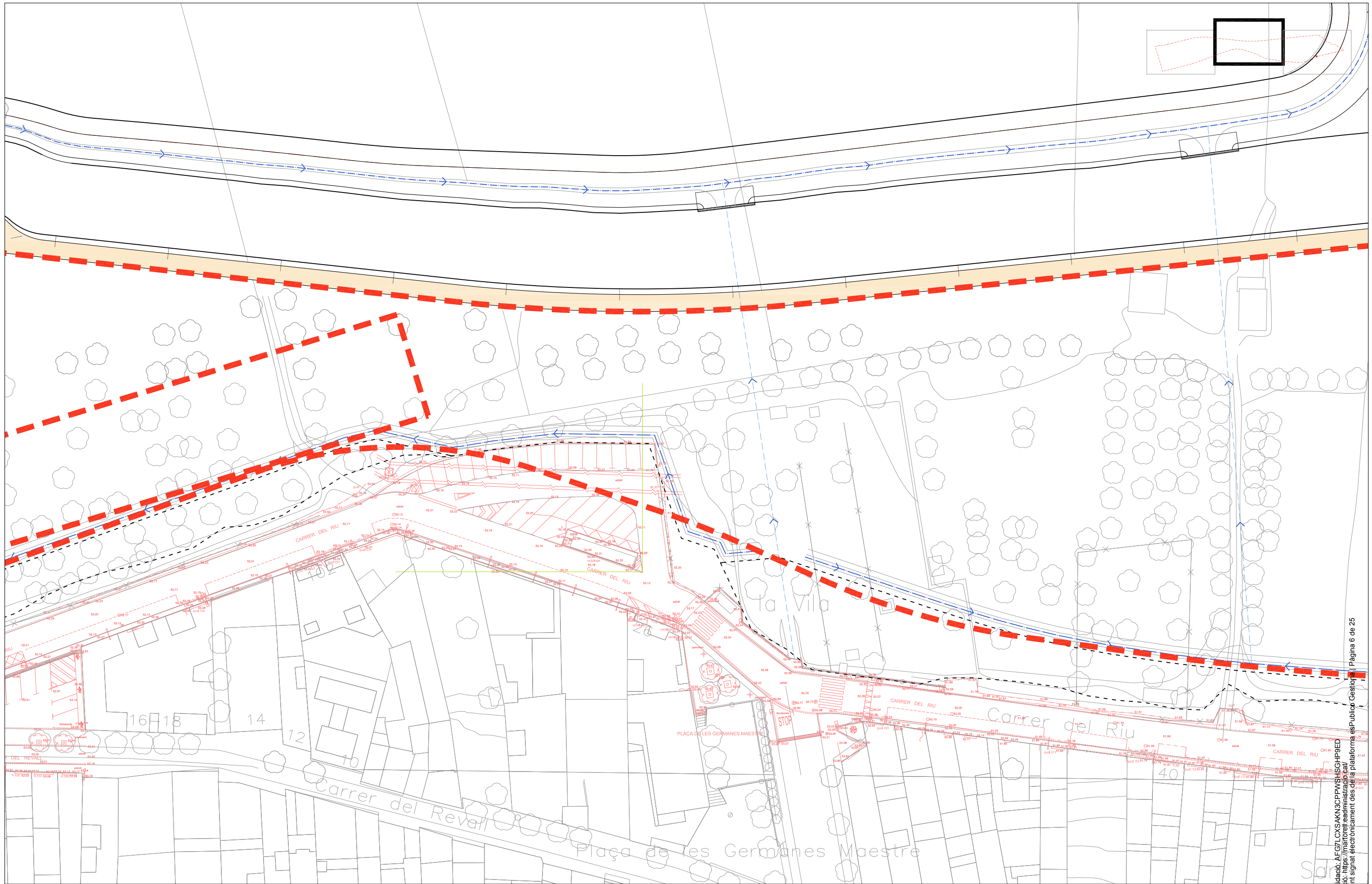
Projecte
RENATURALITZACIÓ URBANA DE LA FAÇANA FLUVIAL DEL BARRI DE LA VILA DE MARTORELL
 Expedient
 2024_URB_15

L' Alcalde
 Xavier Fonollosa i Comas
 Els Arquitectes Municipals
 Rodrigo Alaminos Rodríguez
 Alejandro Quintín Nuñez

Plànol
DEFINICIÓ GENERAL DEL PROJECTE TOPOGRÀFIC. ÀMBIT 1
 Arxiu
 DG_PHLV_U_03_topografic.dwg

Número
U2.1
 Revisió 00
 Escala 1/600@A3
 Data ABRIL 2025





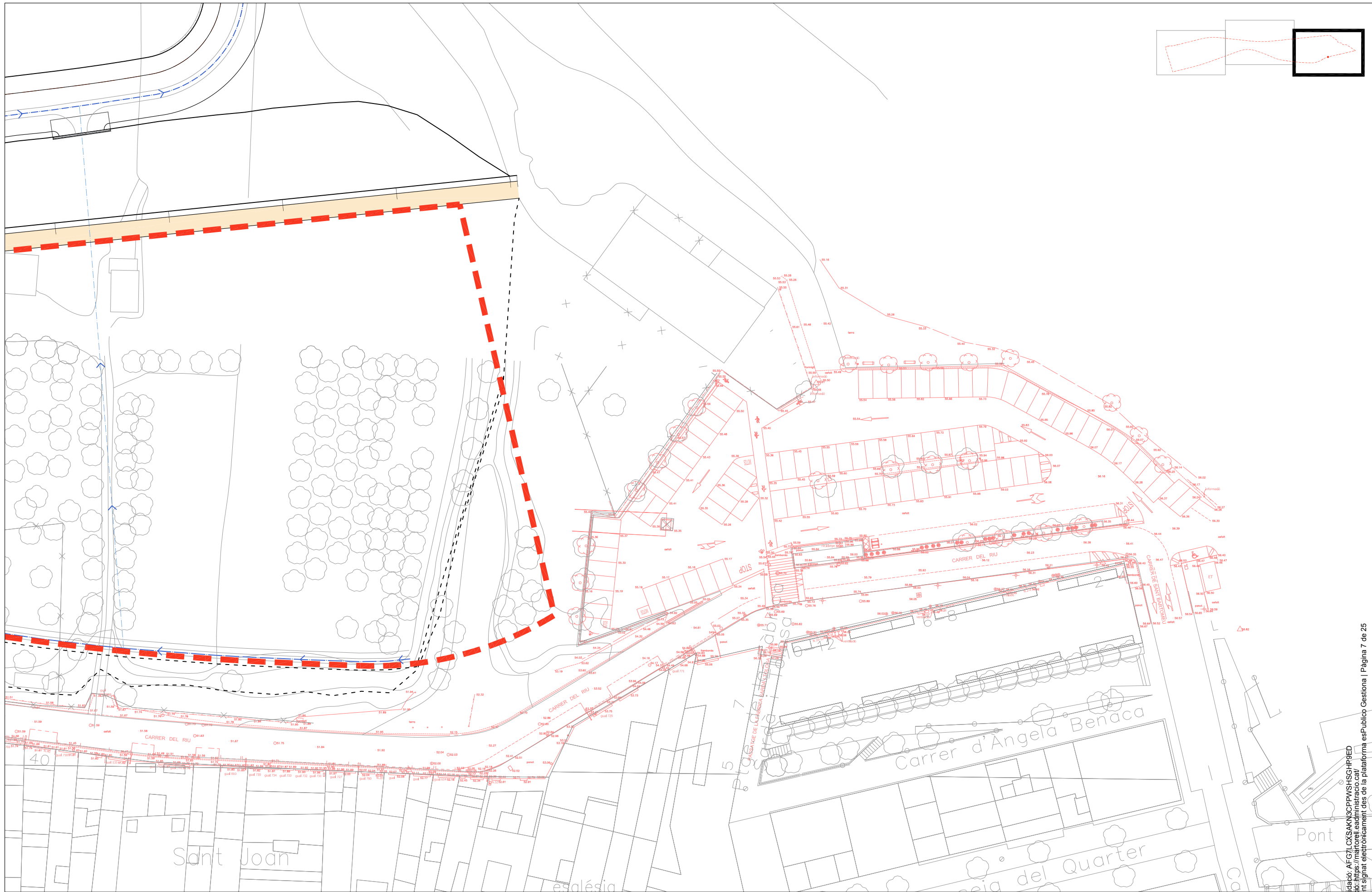
Projecte
RENATURALITZACIÓ URBANA DE LA FAÇANA FLUVIAL DEL BARRI DE LA VILA DE MARTORELL
 Expedient
 2024_URB_15

L' Alcalde
 Xavier Fonollosa i Comas
 Els Arquitectes Municipals
 Rodrigo Alaminos Rodríguez
 Alejandro Quintín Nuñez

Plànol
DEFINICIÓ GENERAL DEL PROJECTE TOPOGRÀFIC. ÀMBIT 2
 Arxiu
 DG_PHLV_U_03_topografic.dwg

Número
U2.2
 Revisió 00
 Escala 1/600@A3
 Data ABRIL 2025





Projecte
RENATURALITZACIÓ URBANA DE LA FAÇANA FLUVIAL DEL BARRI DE LA VILA DE MARTORELL
 Expedient
 2024_URB_15

L' Alcalde
 Xavier Fonollosa i Comas
 Els Arquitectes Municipals
 Rodrigo Alaminos Rodríguez
 Alejandro Quintín Nuñez

Plànol
DEFINICIÓ GENERAL DEL PROJECTE TOPOGRÀFIC. ÀMBIT 2
 Arxiu
 DG_PHLV_U_03_topografic.dwg

Número
U2.3
 Revisió 00
 Escala 1/600@A3
 Data ABRIL 2025





ÀMBIT s= 26.205



Projecte
RENATURALITZACIÓ URBANA DE LA FAÇANA FLUVIAL DEL BARRI DE LA VILA DE MARTORELL
 Expedient
 2024_URB_15

L' Alcalde
 Xavier Fonollosa i Comas
 Els Arquitectes Municipals
 Rodrigo Alaminos Rodríguez
 Alejandro Quintín Nuñez

Plànol
DEFINICIÓ GENERAL DE LA PROPOSTA
DEFINICIÓ GEOMÈTRICA. PLANTA GENERAL
 Arxíu
 DG_PHLV_U_A1_proposta.dwg

Número
A.1
 Revisió 00
 Escala 1/---@A3
 Data ABRIL 2025



Codi Validació: AFGZ4CXSXAKN3CPWVSHSGHP9ED
 Verificació: https://maparell.ead.municipi.cat/
 Document signat electrònicament des de la plataforma esPublico Gestiona | Pàgina 8 de 25



Projecte
RENATURALITZACIÓ URBANA DE LA FAÇANA FLUVIAL DEL BARRI DE LA VILA DE MARTORELL
 Expedient
 2024_URB_15

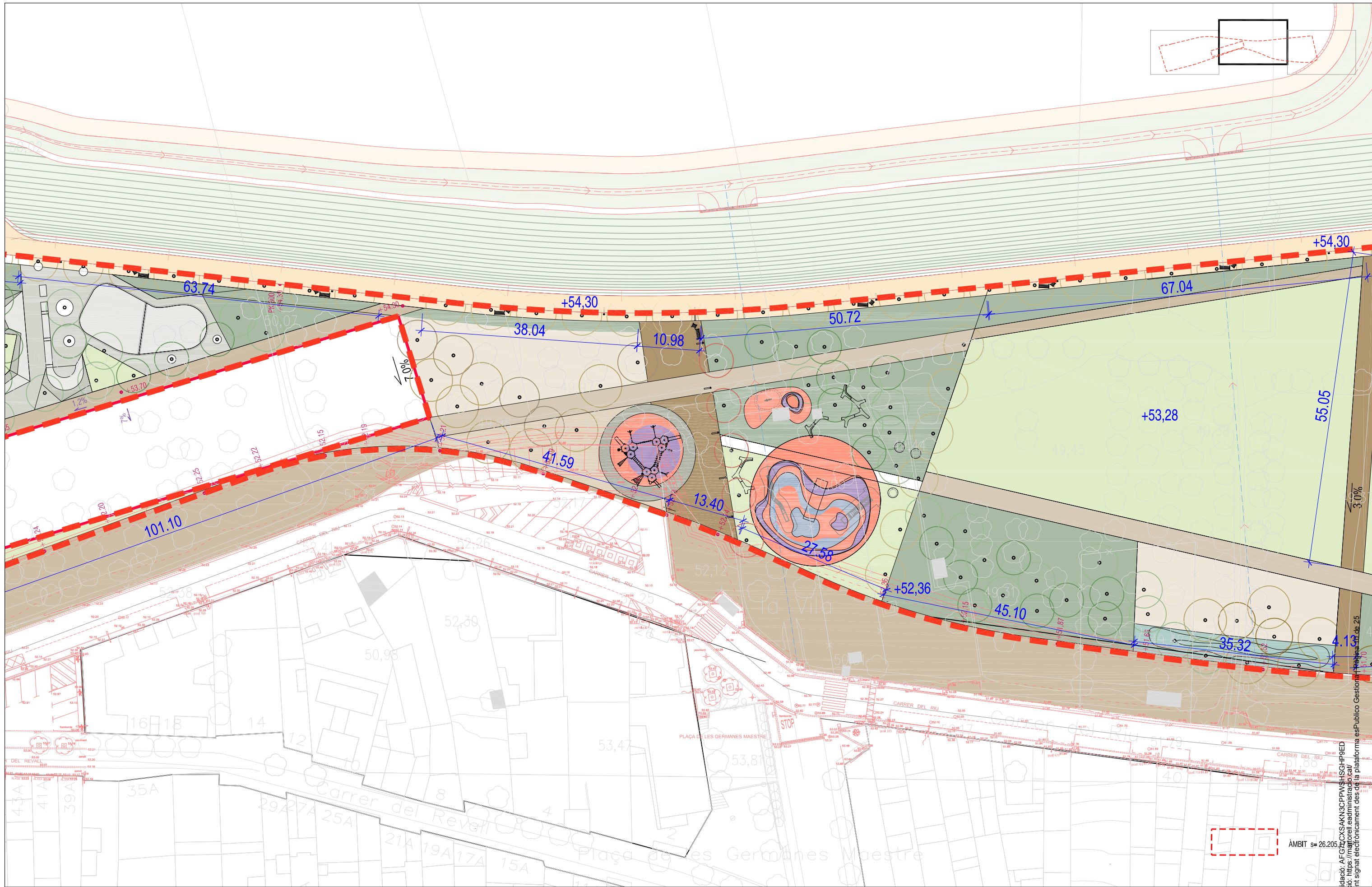
L' Alcalde
 Xavier Fonollosa i Comas
 Els Arquitectes Municipals
 Rodrigo Alaminos Rodríguez
 Alejandro Quintín Nuñez

Plànol
DEFINICIÓ GENERAL DE LA PROPOSTA
DEFINICIÓ GEOMÈTRICA. ÀMBIT 1
 Arxiu
 DG_PHLV_U_A1_proposta.dwg

Número
A1.1
 Revisió
 00
 Escala
 1/600@A3
 Data
 ABRIL 2025



Codi Validació: AFGZCXSXAKN3CPPVWSHGHP9ED
 Verificació: https://maparell.eadministracio.cat/
 Document signat electrònicament des de la plataforma esPublico Gestiona | Pàgina 9 de 25



Projecte
RENATURALITZACIÓ URBANA DE LA FAÇANA FLUVIAL DEL BARRI DE LA VILA DE MARTORELL
 Expedient
 2024_URB_15

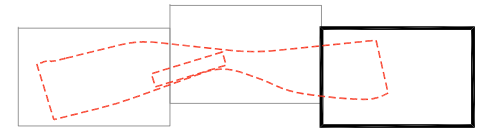
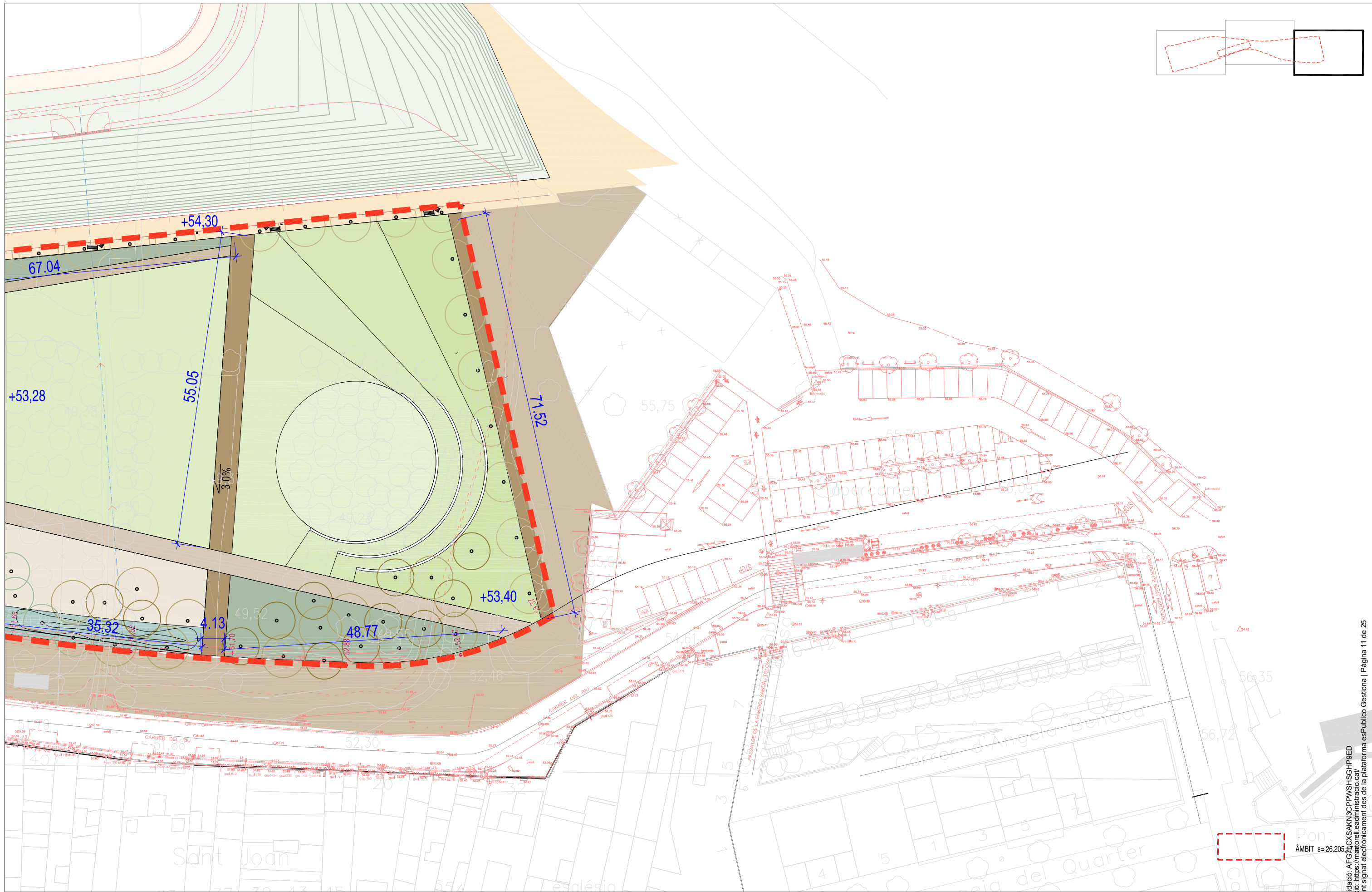
L' Alcalde
 Xavier Fonollosa i Comas
 Els Arquitectes Municipals
 Rodrigo Alaminos Rodríguez
 Alejandro Quintín Nuñez

Plànol
DEFINICIÓ GENERAL DE LA PROPOSTA
DEFINICIÓ GEOMÈTRICA. ÀMBIT 2
 Arxiu
 DG_PHLV_U_A1_proposta.dwg

Número
A1.2
 Revisió 00
 Escala 1/600@A3
 Data ABRIL 2025



Codi Validació: AFGZCXSANK3CPVW5HGHP9ED
 Verificació: <https://maparell.eadimunicipal.cat/>
 Document signat electrònicament des de la plataforma esPublico Gestiona | Pàgina 5 de 25



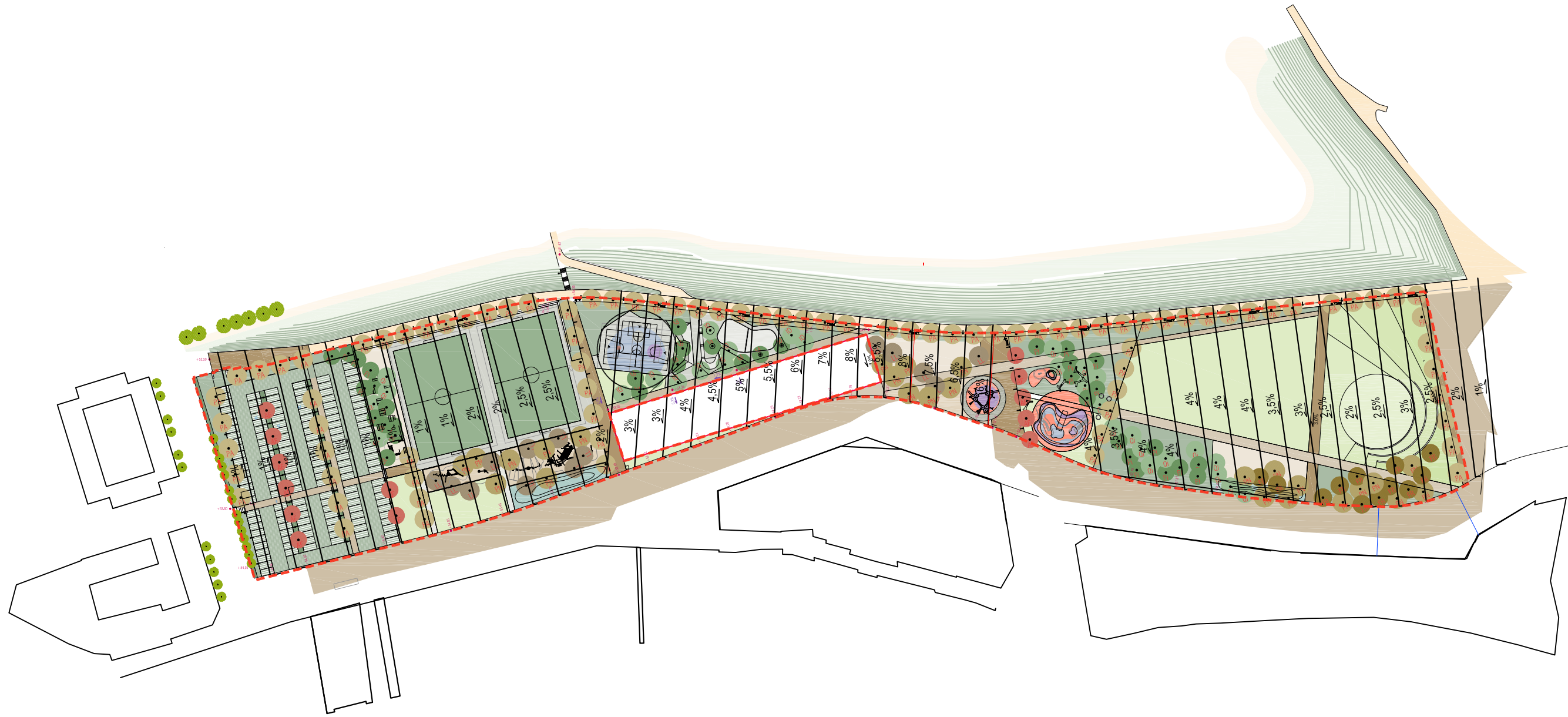
Projecte
RENATURALITZACIÓ URBANA DE LA FAÇANA FLUVIAL DEL BARRI DE LA VILA DE MARTORELL
 Expedient
 2024_URB_15

L' Alcalde
 Xavier Fonollosa i Comas
 Els Arquitectes Municipals
 Rodrigo Alaminos Rodríguez
 Alejandro Quintín Nuñez

Plànol
DEFINICIÓ GENERAL DE LA PROPOSTA
DEFINICIÓ GEOMÈTRICA. ÀMBIT 3
 Arxiu
 DG_PHLV_U_A1_proposta.dwg

Número
A1.3
 Revisió 00
 Escala 1/600@A3
 Data ABRIL 2025





R Pla de Recuperació, Transformació i Resiliència

Finançat per la Unió Europea NextGenerationEU



Projecte

RENATURALITZACIÓ URBANA DE LA FAÇANA FLUVIAL DEL BARRI DE LA VILA DE MARTORELL

Expedient

2024_URB_15

L' Alcalde

Xavier Fonollosa i Comas

Els Arquitectes Municipals

Rodrigo Alaminos Rodríguez

Alejandro Quintín Nuñez

Plànol

DEFINICIÓ GENERAL DE LA PROPOSTA PERFILS TRANSVERSALS

Arxiu

DG_PHLV_U_A5_seccions.dwg

Número

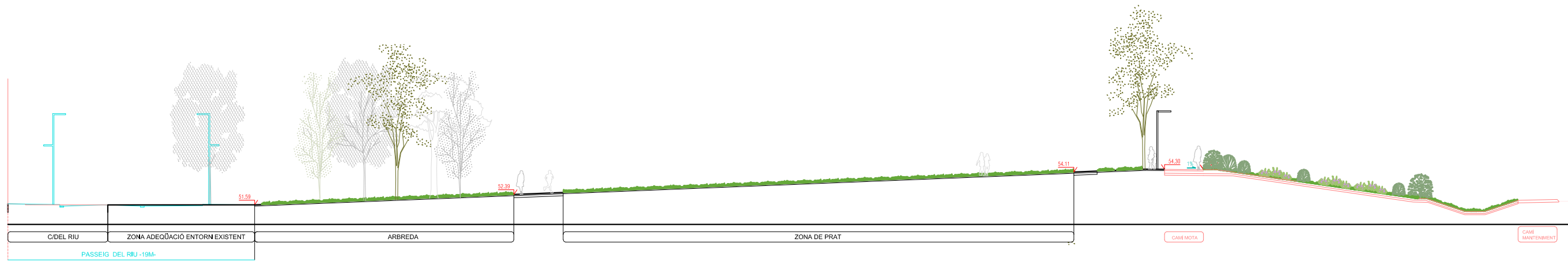
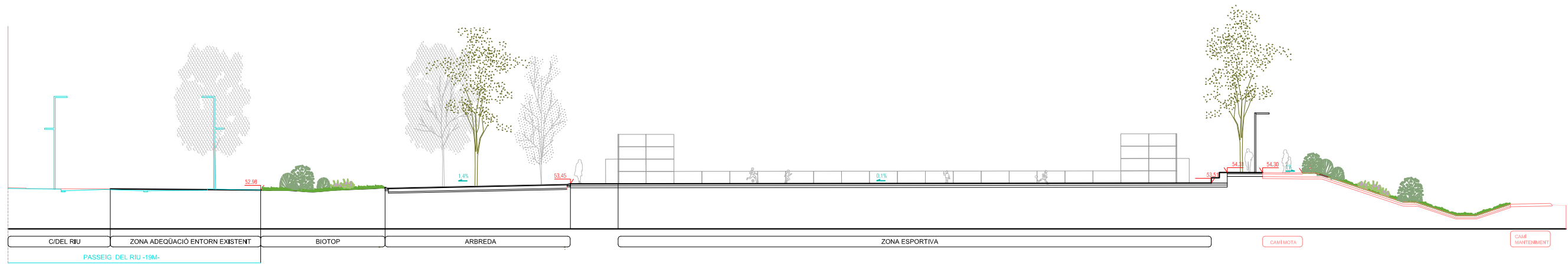
A.2

Revisió 00

Escala 1/1.500

Data ABRIL 2025





Projecte

RENATURALITZACIÓ URBANA DE LA FAÇANA FLUVIAL DEL BARRI DE LA VILA DE MARTORELL

Expedient
2024_URB_15

L' Alcalde

Xavier Fonollosa i Comas

Els Arquitectes Municipals

Rodrigo Alaminos Rodríguez
Alejandro Quintín Nuñez

Plànol

DEFINICIÓ GENERAL DE LA PROPOSTA SECCIONS TRANSVERSALS

Arxiu

DG_PHLV_U_A1_seccions transversals.dwg

Número

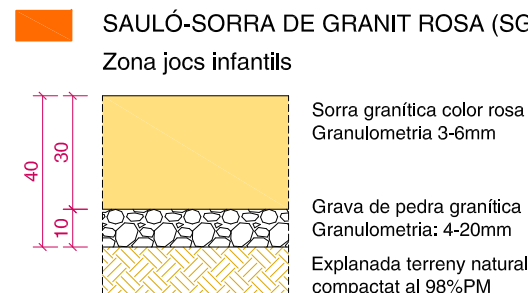
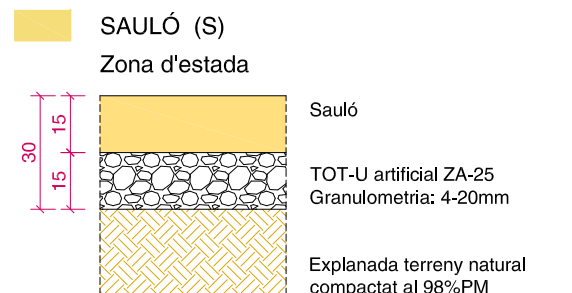
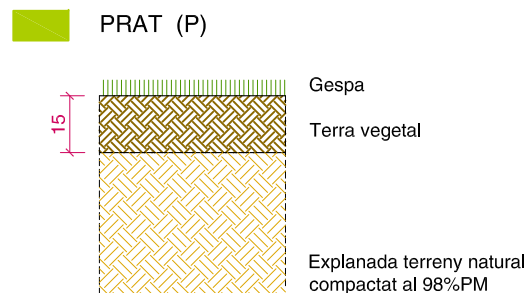
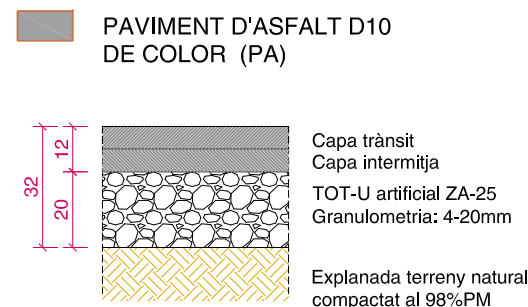
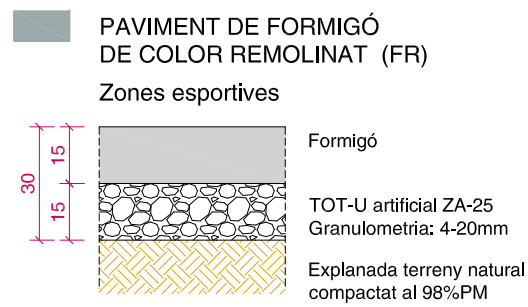
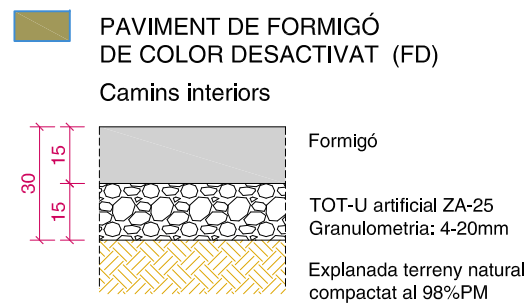
A.3

Revisió 00

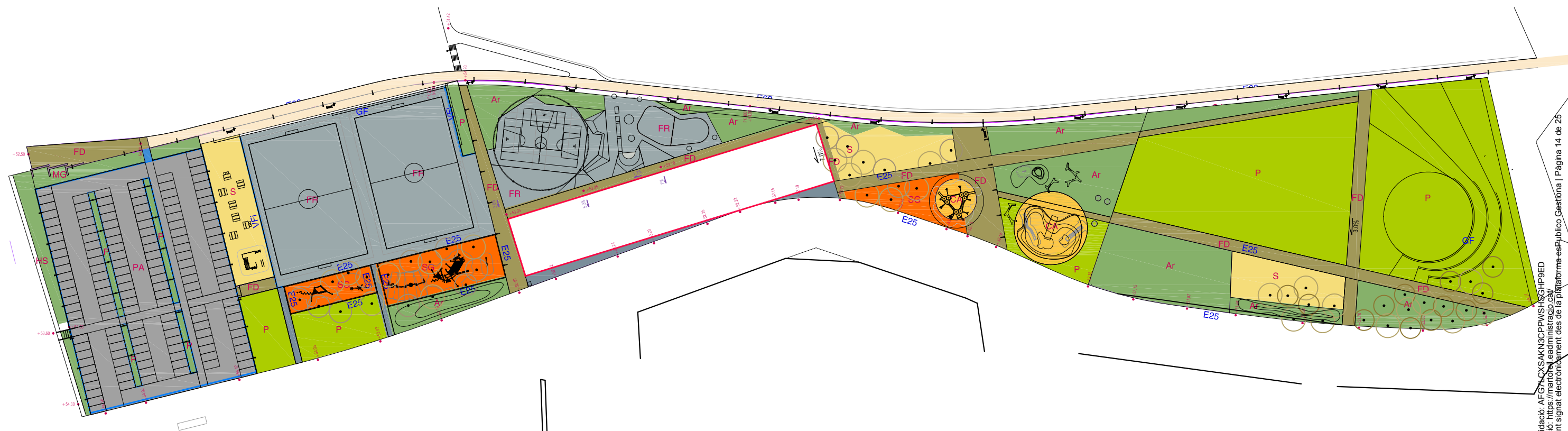
Escala 1/---@A3

Data ABRIL 2025

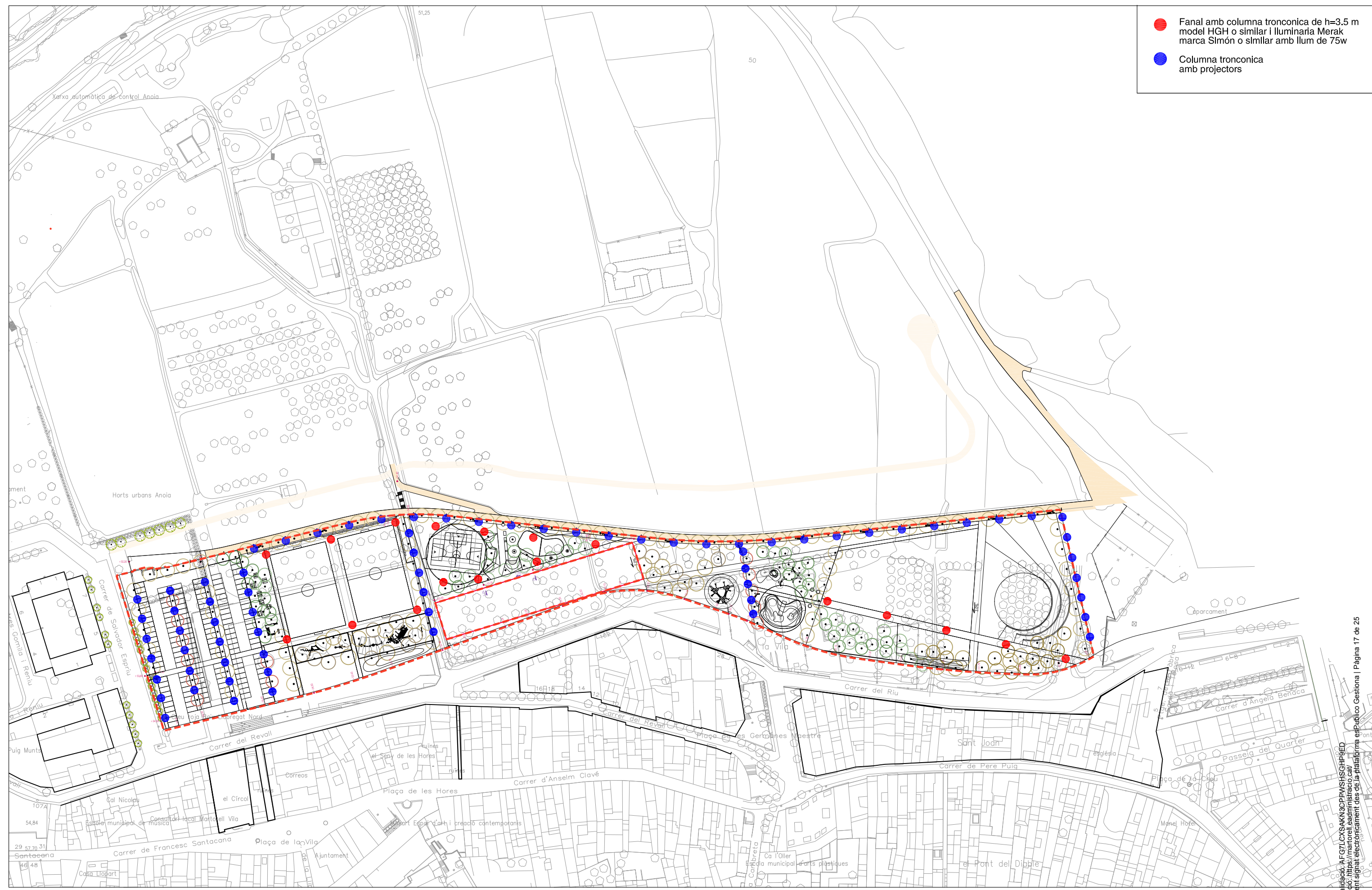




- VFi - Vorada fiol ICA o equivalent de 8 cms
- - VP3 - Vorada P3 ICA o equivalent de 8 cms.
- - C - Cuneta C-15 ICA o equivalent de 40 cms
- VF - Vorada de formigó T-2 o equivalent de 15 cms
- E25 - Encintat de vorada ICA Americá Ilis o equivalent de 15 cms
- E60 - Peça FILTRA Breinco o equivalent de 60 cms.
- MG - Mur de gavions
- GF - Peça de formigó prefabricat (grada)
- ARBUSTIVA - Ar
- CAUTXU - CA



- Fanal amb columna tronconica de h=3,5 m model HGH o similar i lluminaria Merak marca Simón o similar amb llum de 75w
- Columna tronconica amb projectors



Projecte
RENATURALITZACIÓ URBANA DE LA FAÇANA FLUVIAL DEL BARRI DE LA VILA DE MARTORELL

Expedient
 2024_URB_15

L' Alcalde
 Xavier Fonollosa i Comas

Els Arquitectes Municipals
 Rodrigo Alaminos Rodríguez
 Alejandro Quintín Nuñez

Plànol
XARXES DE SERVEI I INSTAL·LACIONS ENLLUMENAT. PLANTA GENERAL

Arxiu
 DG_PHLV_U_A9_enllumenat.dwg

Número
i.1

Revisió
 00








Escala
 1/---@A3

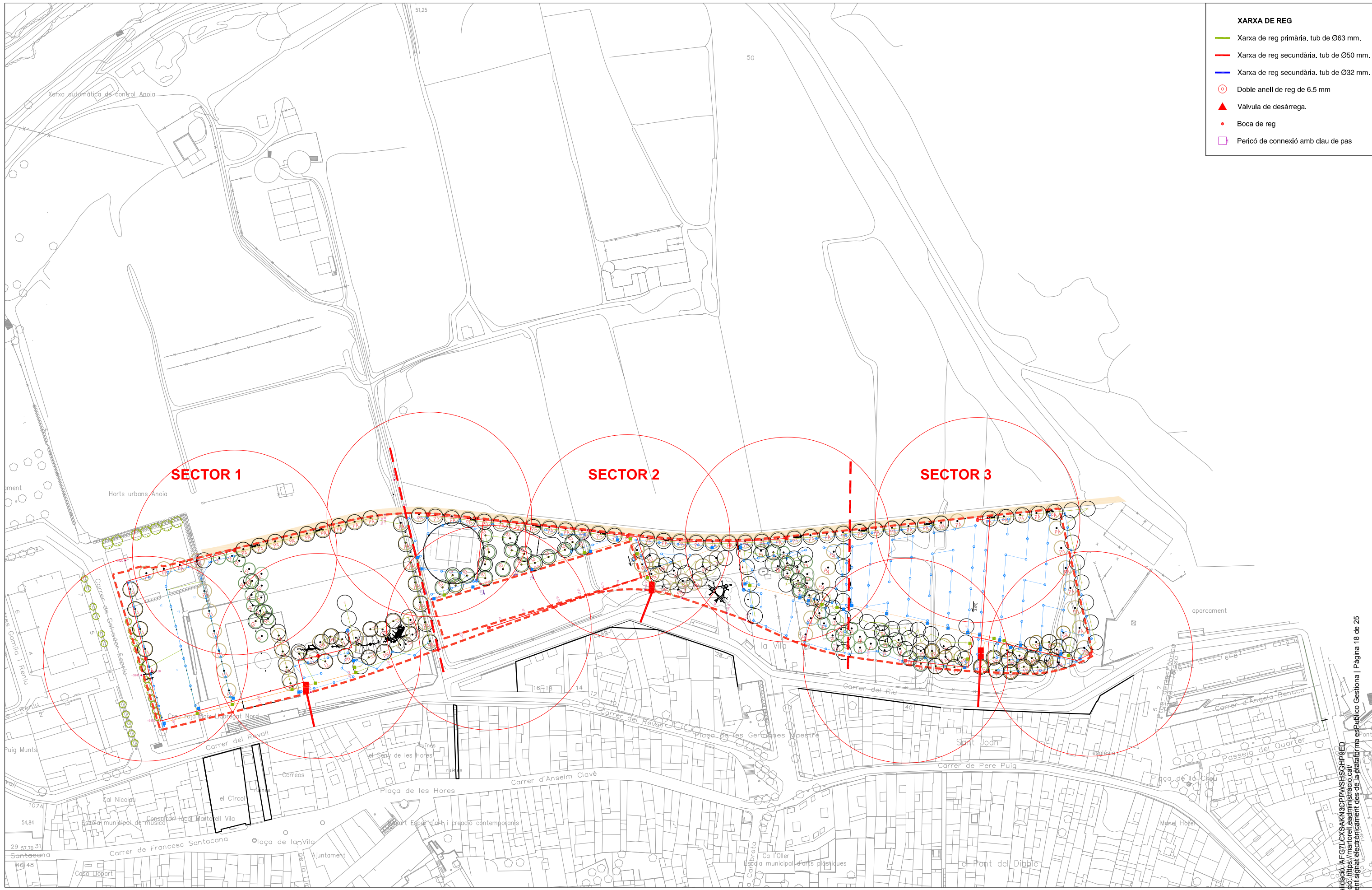
Data
 ABRIL 2025



Codi Validació: AFG7LXSANK3COPWVSHSGHP9ED
 Verificació: https://martorell.eadministracio.cat/
 Document signat electrònicament des de la plataforma esPublico Gestiona | Pàgina 17 de 25

XARXA DE REG

-  Xarxa de reg primària, tub de Ø63 mm.
-  Xarxa de reg secundària, tub de Ø50 mm.
-  Xarxa de reg secundària, tub de Ø32 mm.
-  Doble anell de reg de 6.5 mm
-  Vàlvula de desàrrega.
-  Boca de reg
-  Pericó de connexió amb clau de pas









**Pla de Recuperació,
Transformació
i Resiliència**






Projecte
**RENATURALITZACIÓ URBANA DE LA FAÇANA
 FLUVIAL DEL BARRI DE LA VILA DE MARTORELL**
 Expedient
 2024_URB_15

L'Alcalde
Xavier Fonollosa i Comas
 Els Arquitectes Municipals
Rodrigo Alaminos Rodríguez
Alejandro Quintín Nuñez

Plànol
**XARXES DE SERVEI I INSTAL·LACIONS
 XARXA DE REG. PLANTA GENERAL**
 Arxíu
 DG_PHLV_U_A7_reg.dwg

Número
i.2
 Revisió
 00
 Escala
 1/---@A3
 Data
 ABRIL 2025

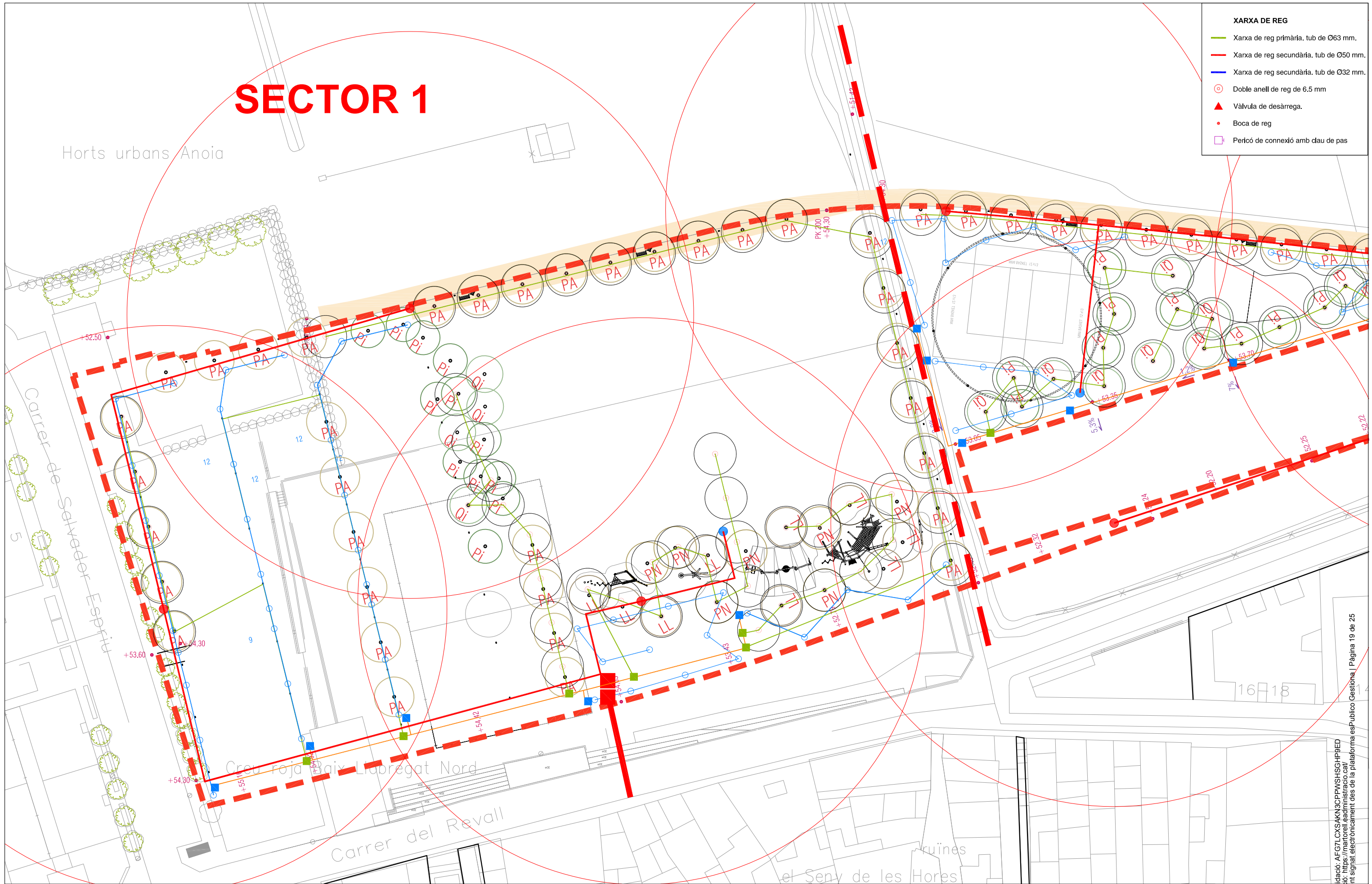
Codi Validació: AFG7LCSAKN3CPWVSHSGHP9ED
 Verificació: <https://martorell.eadministracio.cat/>
 Document signat electrònicament des de la plataforma esPublico Gestiona | Pàgina 18 de 25



SECTOR 1

XARXA DE REG

- Xarxa de reg primària, tub de Ø63 mm.
- Xarxa de reg secundària, tub de Ø50 mm.
- Xarxa de reg secundària, tub de Ø32 mm.
- ⊙ Doble anell de reg de 6.5 mm
- ▲ Vàlvula de desàrrega.
- Boca de reg
- Pericó de connexió amb clau de pas



Projecte
RENATURALITZACIÓ URBANA DE LA FAÇANA FLUVIAL DEL BARRI DE LA VILA DE MARTORELL
 Expedient
 2024_URB_15

L' Alcalde
 Xavier Fonollosa i Comas
 Els Arquitectes Municipals
 Rodrigo Alaminos Rodríguez
 Alejandro Quintín Nuñez

Plànol
XARXES DE SERVEI I INSTAL·LACIONS XARXA DE REG. PLANTA GENERAL
 Arxíu
 DG_PHLV_U_A7_reg.dwg

Número
i2.1
 Revisió 00
 Escala 1/---@A3
 Data ABRIL 2025

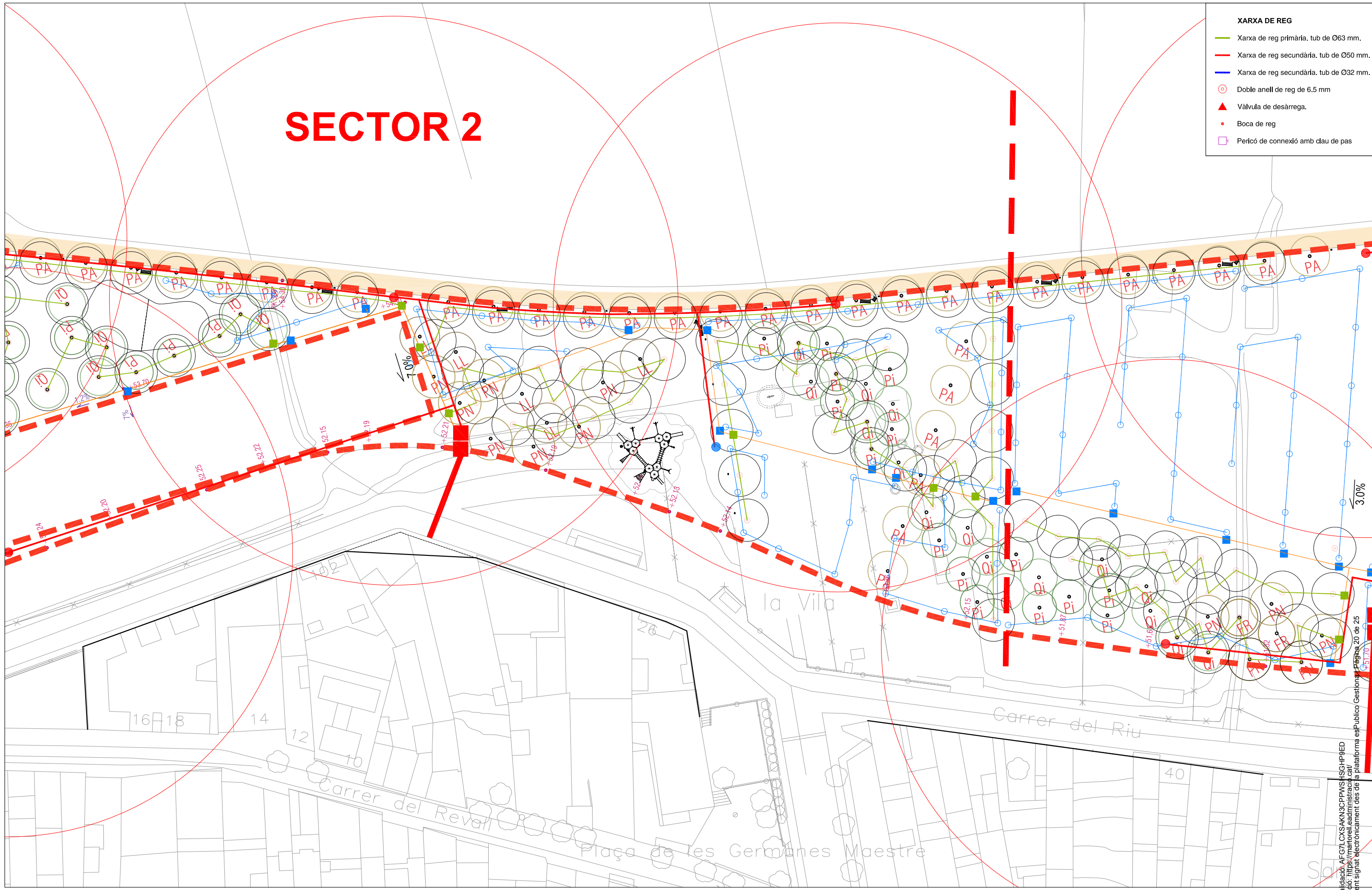


Codi Validació: AFG7LCXSANK3CPCPWVSHSGHP9ED
 Verificació: <https://martorell.eadmiracio.cat/>
 Document signat electrònicament des de la plataforma esPublico Gestiona | Pàgina 19 de 25

SECTOR 2

XARXA DE REG

- Xarxa de reg primària, tub de Ø63 mm.
- Xarxa de reg secundària, tub de Ø50 mm.
- Xarxa de reg secundària, tub de Ø32 mm.
- Doble anell de reg de 6.5 mm
- Vàlvula de desàrrega.
- Boca de reg
- Pericó de connexió amb clau de pas



Projecte
RENATURALITZACIÓ URBANA DE LA FAÇANA FLUVIAL DEL BARRI DE LA VILA DE MARTORELL
Expedient
2024_URB_15

L' Alcalde
Xavier Fonollosa i Comas
Els Arquitectes Municipals
Rodrigo Alaminos Rodríguez
Alejandro Quintín Nuñez

Plànol
XARXES DE SERVEI I INSTAL·LACIONS XARXA DE REG. PLANTA GENERAL
Arxiu
DG_PHLV_U_A7_reg.dwg

Número
i2.2
Revisió 00
Escala 1/---@A3
Data ABRIL 2025

Codi Validació: AF67LCSAKN3CPWVS#SGHP9ED
Verificació: <https://martorell.eadministració.cat/>
Document signat electrònicament des de la plataforma esPublico Gestiona | Pàgina 20 de 25

SECTOR 3

XARXA DE REG

- Xarxa de reg primària, tub de Ø63 mm.
- Xarxa de reg secundària, tub de Ø50 mm.
- Xarxa de reg secundària, tub de Ø32 mm.
- Doble anell de reg de 6.5 mm
- Vàlvula de desàrrega.
- Boca de reg
- Pericó de connexió amb clau de pas



Projecte
RENATURALITZACIÓ URBANA DE LA FAÇANA FLUVIAL DEL BARRI DE LA VILA DE MARTORELL
Expedient
2024_URB_15

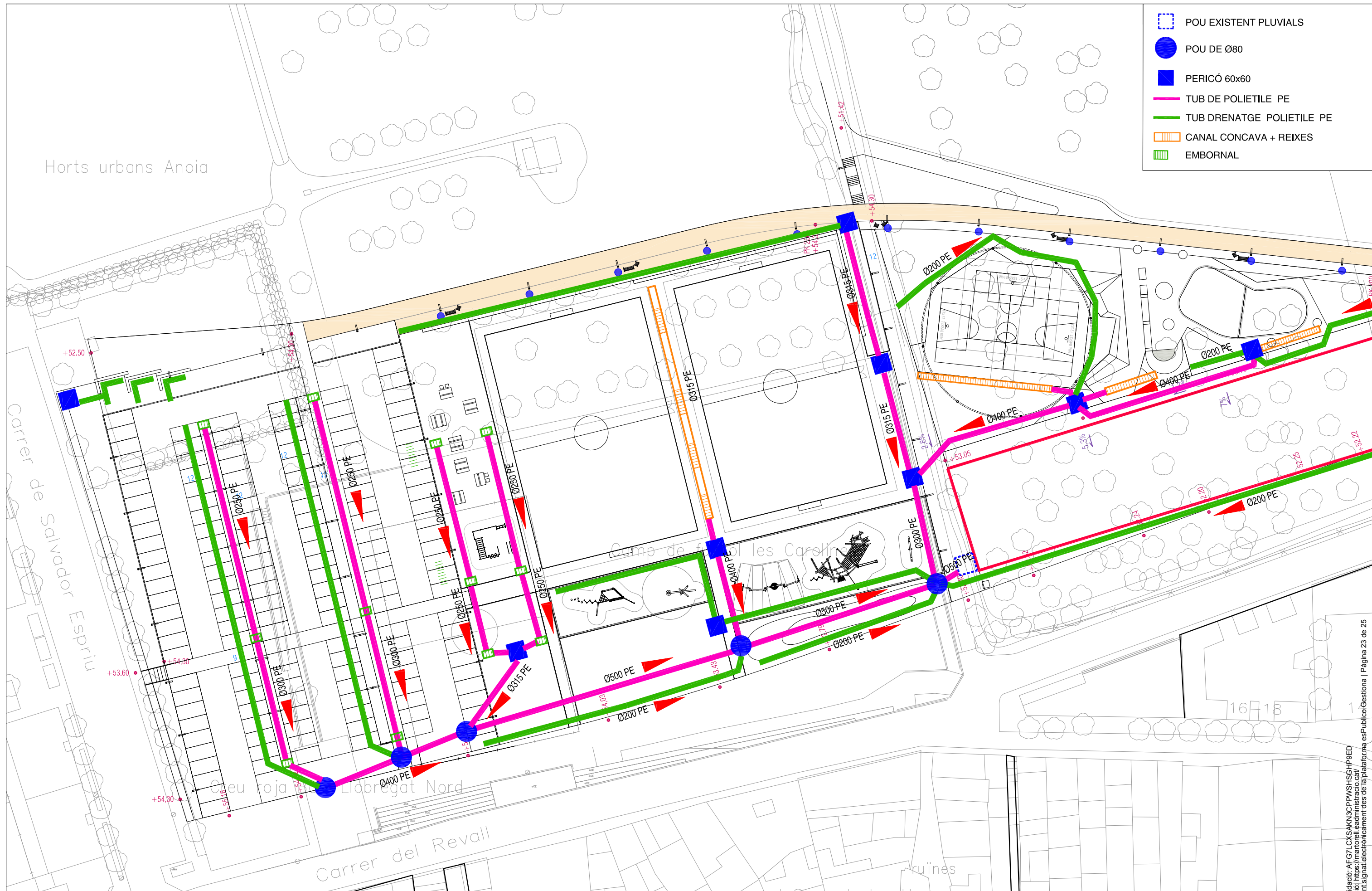
L' Alcalde
Xavier Fonollosa i Comas
Els Arquitectes Municipals
Rodrigo Alaminos Rodríguez
Alejandro Quintín Nuñez

Plànol
XARXES DE SERVEI I INSTAL·LACIONS XARXA DE REG. PLANTA GENERAL
Arxiu
DG_PHLV_U_A7_reg.dwg

Número
i2.3
Revisió 00
Escala 1/---@A3
Data ABRIL 2025

Codi Validació: AFG7LCXSAKN3CPVWSHGHPGED
Verificació: <https://martorell.eadministracio.cat/>
Document signat electrònicament des de la plataforma esPublico Gestiona | Pàgina 21 de 25





- POU EXISTENT PLUVIALS
- POU DE Ø80
- PERICÓ 60x60
- TUB DE POLIETILE PE
- TUB DRENATGE POLIETILE PE
- CANAL CONCAVA + REIXES
- EMBORNAL



Projecte
RENATURALITZACIÓ URBANA DE LA FAÇANA FLUVIAL DEL BARRI DE LA VILA DE MARTORELL
 Expedient
 2024_URB_15








L' Alcalde
 Xavier Fonollosa i Comas
 Els Arquitectes Municipals
 Rodrigo Alaminos Rodríguez
 Alejandro Quintín Nuñez

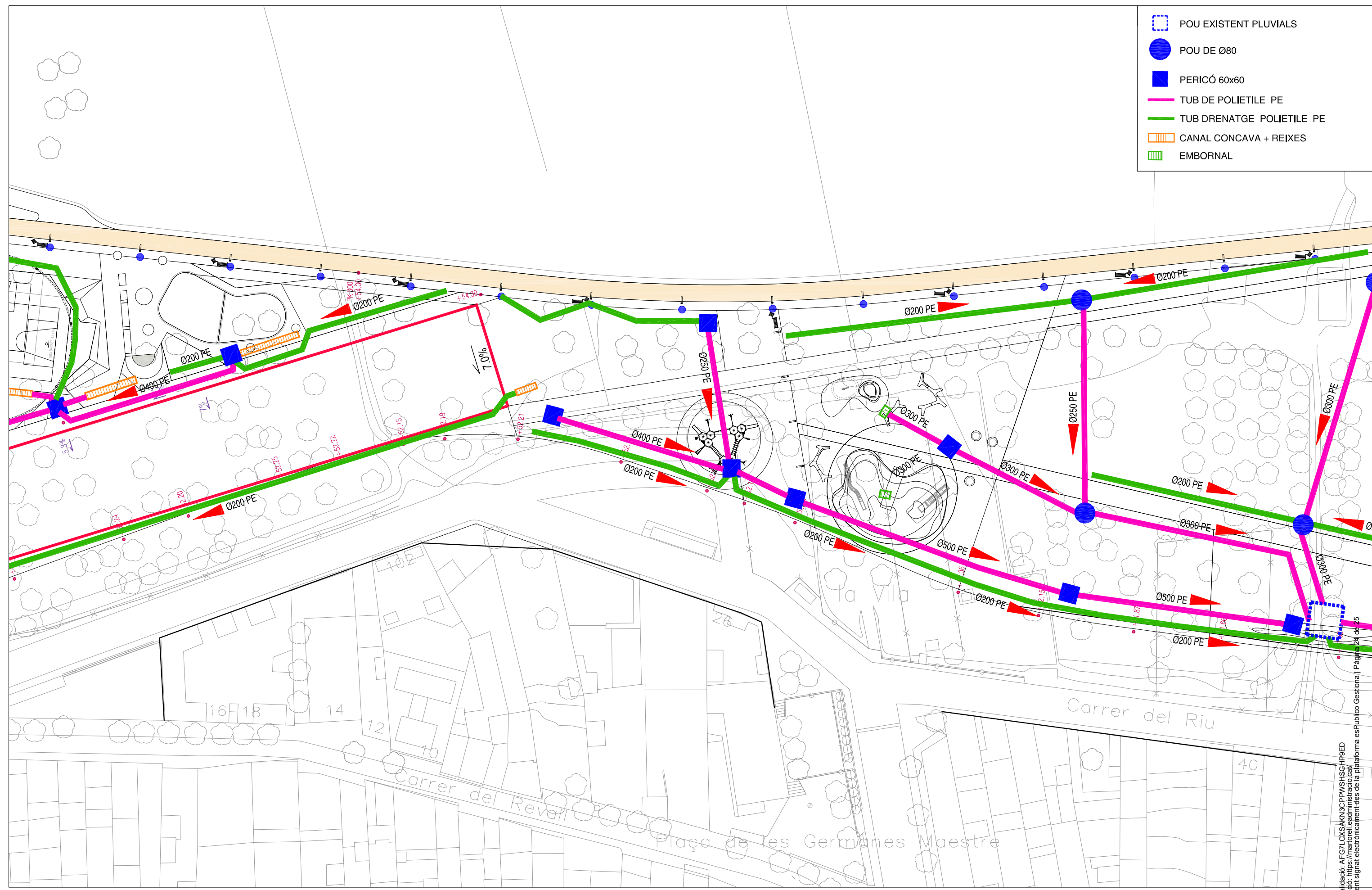
Plànol
XARXES DE SERVEI I INSTAL·LACIONS AIGÜES PLUVIALS. PLANTA GENERAL
 Arxiu
 DG_PHLV_U_A10_sanejament.dwg

Número
i3.1
 Revisió 00
 Escala 1/---@A3
 Data ABRIL 2025










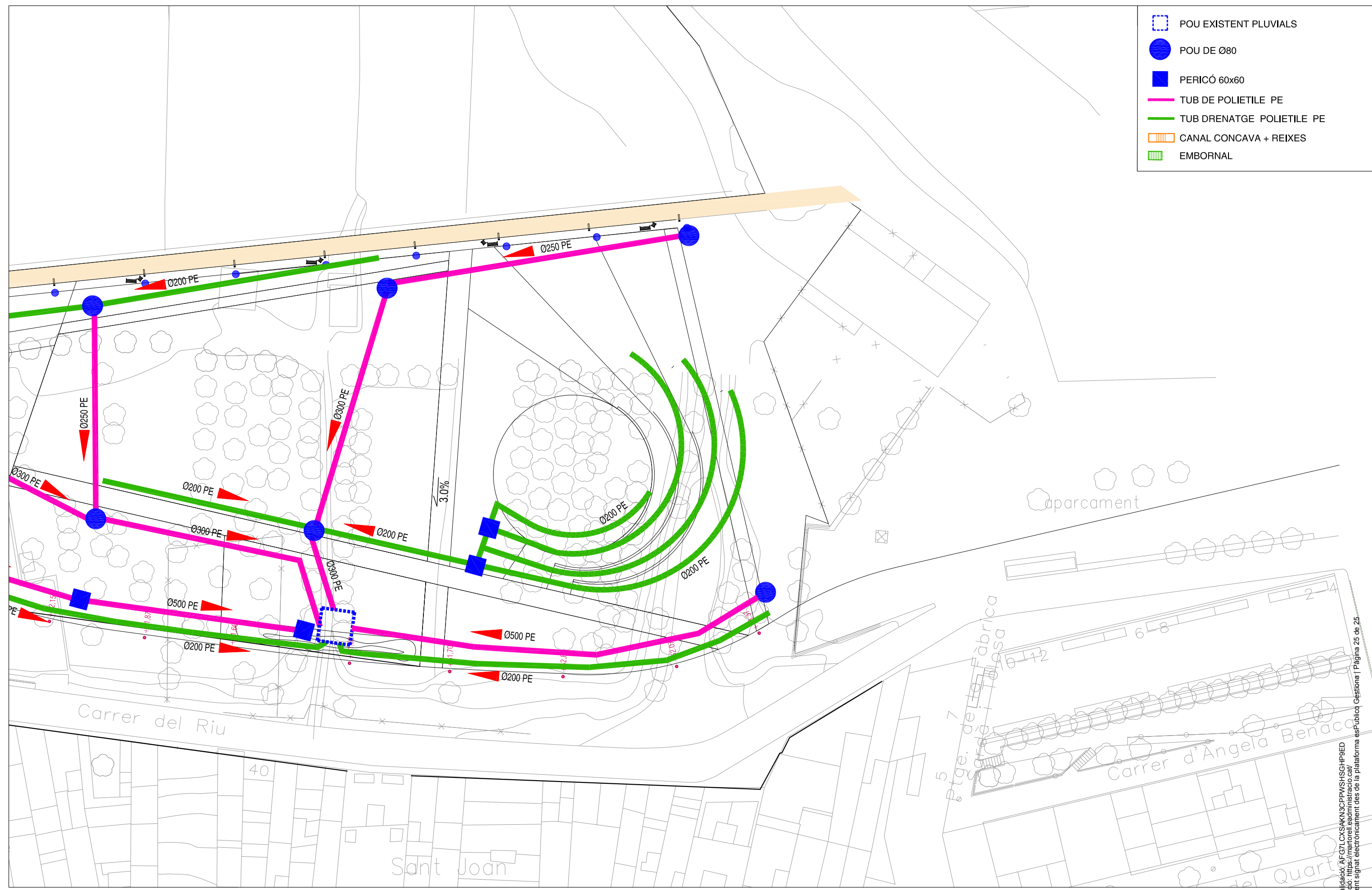
Codi Validació: AFG7LCSAKN3CPPVWSHGHP9ED
 Verificació: <https://martorell.eadmirstracio.cat/>
 Document signat electrònicament des de la plataforma esPublico Gestiona | Pàgina 23 de 25

-  POU EXISTENT PLUVIALS
-  POU DE Ø80
-  PERICÓ 60x60
-  TUB DE POLIETILE PE
-  TUB DRENATGE POLIETILE PE
-  CANAL CONCAVA + REIXES
-  EMBORNAL



Codi Validació: AFG7LCSAKN3CQPWVSHSGHP9ED
 Verificació: <https://martorell.eadmirstracio.cat/>
 Document signat electrònicament des de la plataforma esPublico Gestiona | Pàgina 24 de 25

-  POU EXISTENT PLUVIALS
-  POU DE Ø80
-  PERICÓ 60x60
-  TUB DE POLIETILE PE
-  TUB DRENATGE POLIETILE PE
-  CANAL CONCAVA + REIXES
-  EMBORNAL



Projecte
RENATURALITZACIÓ URBANA DE LA FAÇANA FLUVIAL DEL BARRI DE LA VILA DE MARTORELL
 Expedient
 2024_URB_15

L' Alcalde
 Xavier Fonollosa i Comas
 Els Arquitectes Municipals
 Rodrigo Alaminos Rodríguez
 Alejandro Quintín Nuñez

Plànol
XARXES DE SERVEI I INSTAL·LACIONS AIGÜES PLUVIALS. PLANTA GENERAL
 Arxiu
 DG_PHLV_U_A10_sanejament.dwg

Número
i3.3
 Revisió 00
 Escala 1/---@A3
 Data ABRIL 2025



Codi Validació: AFG7LCXSAKN3CPPVWSHGHP9ED
 Verificació: <https://martorell.eadmirstracio.cat/>
 Document signat electrònicament des de la plataforma esPublico Gestiona | Pàgina 25 de 25