



PLEC DE PRESCRIPCIONS TÈCNIQUES QUE HAN DE REGIR L'ADJUDICACIÓ DEL CONTRACTE DE L'EXPLOTACIÓ, EN LA MODALITAT DE CONCESSIÓ DE SERVEIS, DEL SERVEI DE BAR-RESTAURANT DEL CAFÈ TEATRE ORIENT

Contingut

Clàusules:

1. Objecte del contracte
2. Lots del contracte
3. Antecedents
4. Naturalesa de l'equipament
5. Règim econòmic financer
6. Durada del contracte
7. Obligacions de l'empresa contractista
8. Condicions d'utilització
9. Drets de l'empresa contractista
10. Obligacions de l'Ajuntament de Prats de Lluçanès
11. Condicions de l'entrega per part de l'Ajuntament de Prats de Lluçanès
12. Personal
13. Criteris per a l'adjudicació del contracte

Passeig del Lluçanès, s/n "Cal Bach" – Telf. 93 856 01 00 – Fax 93 850 80 70 – 08513
Prats de Lluçanès (Lluçanès)
E-mail: ajuntament@pratsdellucanes.cat



OBJECTE DEL CONTRACTE

L'objecte de la present licitació **es la gestió i explotació, en la modalitat de concessió de serveis, del servei de bar - restaurant del Cafè Teatre Orient** situada a l'Avinguda Pau Casals, 38 de Prats de Lluçanès.

El servei de bar-restaurant a prestar està subjecte a la voluntat de generar un espai d'interès en un equipament municipal cultural. Per això, és objectiu d'aquest contracte la generació de sinergies i col·laboració amb els gestors de l'espai cultural a fi de desenvolupar, juntament amb ells accions i activitats de caràcter cultural vinculats a l'espai on s'acull aquest servei de restauració. És doncs important que les activitats de restauració no entrin en conflicte amb els usos culturals.

CPV: 55300000-3

LOTS DEL CONTRACTE

La inexistència de l'establiment dels lots, en tant del contingut de l'art. 99.3 de la LCSP, es justifica per l'assoliment del degut grau d'eficiència i eficàcia en l'explotació del bar-restaurant que es veuria greument afectat si hagués de ser dividit l'objecte contractual. La interdependència entre les prestacions contingudes en el seu objecte aconsellen un únic lot per garantir una òptima execució contractual.

ANTECEDENTS

El local objecte d'aquest contracte forma part de l'equipament cultural Cafè Teatre Orient, situat al centre de la població, i també envoltat d'altres equipaments i espais culturals i de promoció econòmica. En conseqüència ha d'oferir una imatge singular i atractiva per a tots els sectors de població i un servei de bar i restaurant de qualitat.

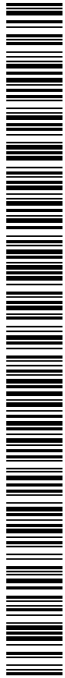
Amb la rehabilitació del Cafè Teatre Orient es crea un nou eix cultural juntament la resta d'equipaments culturals del municipi.

NATURALESIA DE L'EQUIPAMENT

L'acollida d'un servei de restauració en un equipament d'aquesta naturalesa té com objectiu, primer la creació de sinergies i hàbits diversos en un espai merament cultural. De la mateixa forma es vol donar un plus de qualitat augmentant l'oferta gastronòmica de qualitat i identificar-la en un espai municipal. Per això, es valorarà, que a banda del servei de gastronomia i bar, es dinamitzin, en l'espai del bar, activitats culturals de petit format que donin un valor afegit al servei d'acord en l'espai on s'ubica.

RÈGIM ECÒNOMIC FINANCER DE LA CONCESSIÓ I VALOR ESTIMAT DEL CONTRACTE

Passeig del Lluçanès, s/n "Cal Bach" – Telf. 93 856 01 00 – Fax 93 850 80 70 – 08513
Prats de Lluçanès (Lluçanès)
E-mail: ajuntament@pratsdellucanes.cat



CONSIDERACIONS GENERALS

Aquesta concessió serà de risc operacional de l'empresa contractista de conformitat amb l'article 15 de la Llei de Contractes del Sector Públic.

L'empresa concessionària del bar - restaurant, en l'exercici de les seves responsabilitats en el control econòmic-financer de la concessió, haurà d'ajustar-se als models establerts al Pla General Comptable vigent.

L'empresa adjudicatària tindrà l'obligació d'enregistrar tots els ingressos dels serveis que presti que podran ser sotmesos al control de l'Ajuntament, que podrà comprovar i fiscalitzar les factures, llibres de comptabilitat i documents de qualsevol classe que consideri necessaris per a la determinació del volum d'ingressos, amb l'obligació d'aquesta de facilitar la informació a requeriment dels serveis tècnics.

Informar a l'ajuntament del funcionament de l'explotació. Es farà entrega al responsable del contracte dels comptes d'explotació anuals. Aquesta informació, de caràcter anual, es dipositarà durant el mes de setembre de cada any.

RETRIBUCIÓ DE L'EMPRESA CONCESSIONÀRIA

L'empresa concessionària serà retribuïda directament mitjançant el preu que abonin les persones usuàries per la prestació dels serveis de bar – restaurant.

CANON

El cànon mínim mensual de 674,67 €.més l'IVA corresponent (21%) Aquest cànon es considerarà com a quantitat mínima a millorar per les empreses licitadores.

Amb caràcter regular s'efectuarà la pertinent liquidació i l'abonament, per part de l'empresa, de l'import del cànon corresponent mitjançant transferència bancària al compte corrent que l'Ajuntament li hagi indicat i d'acord amb la liquidació emesa.

VALOR ESTIMAT DEL CONTRACTE

El valor estimat del contracte sense incloure l'Impost sobre el Valor Afegit, és de 219.000 €, que té en compte els següents conceptes:

El valor estimat d'un contracte de concessió de serveis, com aquest cas de l'explotació del bar del teatre, hem de seguir els criteris de l'article 101 de la LCSP. El càlcul inclou tots els ingressos previstos que obtindrà el concessionari al llarg de la vigència total del contracte (inclosos els anys de pròrroga).

Passeig del Lluçanès, s/n "Cal Bach" – Telf. 93 856 01 00 – Fax 93 850 80 70 – 08513

Prats de Lluçanès (Lluçanès)

E-mail: ajuntament@pratsdellucanes.cat

**PRESSUPOST DE LA LICITACIÓ:**

Any	Cànon	Import total	
2025	674,67 X 12	8.096,04	1r any concessió
2026	674,67 X 12	8.096,04	2n any concessió
2027	674,67 X 12	8.096,04	3r any pròrroga
2028	674,67 X 12	8.096,04	4t any pròrroga
2029	674,67 X 12	8.096,04	5è any pròrroga
TOTAL		40.480,20	

El pressupost de la licitació és de 40.480,20 euros

DURADA DEL CONTRACTE

La durada del contracte serà de 2 anys a partir de l'endemà de la signatura del contracte. L'execució del contracte s'iniciarà a partir de la data de signatura del contracte de la concessió.

En el termini d'un (1) mes posterior a l'inici de l'execució del contracte, i amb previ acord amb la persona responsable del contracte, es durà a terme una visita a les instal·lacions per comprovar que es compleixen totes les obligacions establertes en aquest plec i se'n deixarà constància mitjançant una acta favorable d'inici de l'activitat signada per ambdues parts.

Abans de la finalització del contracte es podrà acordar de forma expressa fins a 3 prorrogues d'un any cada una. Establint un màxim de durada de 5 anys.

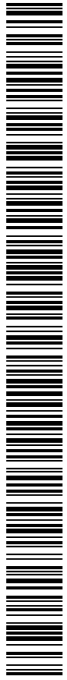
OBLIGACIONS EMPRESA CONTRACTISTA

L'adjudicatària haurà de tramitar la llicència i comunicar l'inici de l'activitat a l'Ajuntament de Prats de Lluçanès segons normativa aplicable a l'activitat per tècnic acreditat.

L'activitat quedarà classificada i restringida a l'activitat classificada establerta a l'annex IV punt a.3) Restaurant bar del decret 112/2010, de 31 d'agost. L'activitat queda Passeig del Lluçanès, s/n "Cal Bach" - Telf. 93 856 01 00 - Fax 93 850 80 70 - 08513

Prats de Lluçanès (Lluçanès)

E-mail: ajuntament@pratsdellucanes.cat



sotmesa a tota la reglamentació que regula aquest tipus d'establiments, no solament pel que respecta als béns de consum, sinó també en el que afecta a l'activitat, emissió de sorolls, normativa sectorial i normes tècniques que li són d'aplicació.

Les condicions higiènic-sanitàries dels aliments i altres béns de consum seran les determinades per les reglamentacions tècniques i, en general per qualsevol normativa aplicable que reguli les condicions de composició, elaboració, emmagatzemat, exposició, conservació, venda, manipulació, etc. dels aliments, així com del personal adscrit al servei.

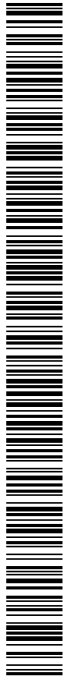
Són obligacions de l'empresa contractista, a part de les establertes a la normativa corresponent en matèria de contractació, les següents:

- a) Utilitzar l'espai de bar-restaurant única i exclusivament per les finalitats pròpies d'aquest contracte, segons s'estableixen en aquest plec.
- b) El catàleg de serveis a prestar està format per:
 - a. Venda i serveis de menjar d'elaboració pròpia i productes del territori
 - b. Venda de begudes, productes de cafeteria i altres.
 - c. Gestió de l'espai bar-restaurant.
 - d. Neteja planta baixa: terrassa, bar, vestíbul i banys planta baixa
- c) L'adjudicatària hauria de disposar d'una carta de serveis que permetés acollir dos tipus de serveis:
 - a. **Servei de restauració bàsic** de preus assequibles i en consonància a l'oferta de restauració regular del municipi.
 - b. **Servei amb un valor afegit gastronòmic**. Aquest servei, que pot diferenciar-se de l'anterior, busca la presència al municipi d'una oferta gastronòmica de qualitat vinculada a l'equipament cultural.
- d) Gestionar el bar restaurant mitjançant una organització adient en consonància amb les necessitats que l'atenció al públic planteja, supeditant en qualsevol cas el seu funcionament, quant a horari i accés al públic, a garantir que no interfereixi mai en el correcte funcionament de l'equipament.
- e) A fer les inversions pertinents en els espais de cuina, per a la correcta prestació del servei. (inversions que complementen les condicions de lliurament descrites)
- f) L'adjudicatària ha de disposar des del primer moment dels permisos i impostos, arbitris i gravàmens de qualsevol administració competent, que afectin a l'activitat objecte de contractació, així com tramitar, obtenir i assumir el pagament de llicències necessàries per a dur a terme el servei objecte del contracte. A aquest efecte, ha d'exhibir, a petició del responsable del contracte, el document que acrediti que els ha satisfet.

Passeig del Lluçanès, s/n "Cal Bach" – Telf. 93 856 01 00 – Fax 93 850 80 70 – 08513

Prats de Lluçanès (Lluçanès)

E-mail: ajuntament@pratsdellucanes.cat



- g) Conservar i mantenir en perfecte estat, les instal·lacions, i el mobiliari i gestionar-les de forma que tots els serveis que es prestin mantinguin, en el transcurs del temps, el nivell de qualitat exigible als equipaments públics.
- h) Aplicar els protocols de seguretat que estableixin
- i) Comunicar i posar en coneixement del responsable del contracte, les avaries, deficiències i qualsevol incidència que pugui afectar, perjudicar o menyscar el funcionament del servei o de l'equipament en general.
- j) Ha de disposar dels següents plans i implantar-los una vegada iniciï l'activitat:
 - a. Pla de neteja i desinfecció
 - b. Pla de control de l'oli de fregir
 - c. Pla de control de residus
 - d. Pla de control de plagues
 - e. Pla de control d'al·lèrgies
- k) Estarà obligat a aplicar mesures de reducció, selecció i reciclatge de residus.
- l) Contractarà el personal suficient per garantir el funcionament adequat del servei i la bona atenció a les persones usuàries, no generant-se cap vincle laboral entre aquest personal i l'Ajuntament.
- m) Disposarà del corresponent pla de riscos laborals i totes les persones que s'adscriuïn al servei hauran de disposar o bé rebre en el mínim de temps, formació concreta al respecte.
- n) Un cop finalitzat el contracte la concessionària, ha de deixar les instal·lacions objecte d'aquest contracte lliures, vàcues i netes.
- o) Abstenir-se a instal·lar equips de megafonia, vídeo, televisions, enginyers mecànics o electrònics sense prèvia autorització.

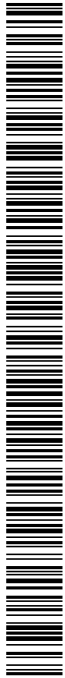
En relació amb les persones usuàries:

- a) No podrà fer ús del "dret de reserva d'admissió" menys en el supòsit d'alteració de l'ordre públic.
- b) Disposar d'un llibre de reclamacions per a la utilització dels usuaris/àries del servei, amb tots els fulls numerats i rubricats i amb la diligència d'obertura corresponent.
- c) Garantir que les persones usuàries puguin ser ateses en català i redactar qualsevol material de difusió, carta, menú, avisos o convocatòries que es facin al bar-restaurant en llengua catalana.

Passeig del Lluçanès, s/n "Cal Bach" – Telf. 93 856 01 00 – Fax 93 850 80 70 – 08513

Prats de Lluçanès (Lluçanès)

E-mail: ajuntament@pratsdellucanes.cat



d) A coordinar-se amb el teatre, amb el seu ús i programació.

En referència als horaris:

La instal·lació, com a mínim, complirà els horaris i donarà servei amb continuïtat i regularitat durant les activitats culturals organitzades per l'ajuntament o per altres entitats o per privats.

L'Ajuntament es reserva la facultat d'establir les variacions derivades de canvis en el funcionament ordinari de l'equipament, per a un millor servei a la ciutadania.

Situar en lloc visible i a disposició dels/les usuaris/àries del bar-restaurant, l'horari d'obertura de les instal·lacions.

A més, s'haurà de prestar servei un mínim 5 dies setmana, amb un mínim de dues franges horàries.

En referència als productes a servir:

- a) Observar estrictament la normativa de prevenció i assistència en matèria de substàncies que poden generar dependència. Per aquest concepte, resta del tot prohibit;
 - a. Vendre o permetre el consum de begudes alcohòliques de més de vint graus a qualsevol persona.
 - b. Permetre el consum, vendre o subministrar cap mena de beguda alcohòliques als menor de divuit anys.
 - c. Oferir gratuïtament begudes alcohòliques mitjançant concursos ni promoure consums incontrolats a través d'ofertes diverses
 - d. Vendre tabac ni tant sols mitjançant màquina expedidora.
- b) Les begudes alcohòliques permeses hauran de ser consumides exclusivament a l'espai destinat a bar restaurant. També hauran de consumir-se exclusivament dins d'aquests espais, altres begudes, els envasos dels quals no reuneixin les condicions de rigidesa i capacitat reglamentàriament establertes. S'ha de tenir fixat en lloc perfectament visible un rètol adhesiu amb el missatge següent: "No es permet la venda ni el subministrament de begudes alcohòliques a menors de divuit anys".
- c) Col·locar a l'entrada de l'establiment un rètol establint la prohibició de fumar a l'interior i donar compliment a la normativa vigent en matèria de mesures sanitàries en front el tabaquisme i reguladora de la venda, subministrament, consum i publicitat dels productes del tabac.

Passeig del Lluçanès, s/n "Cal Bach" – Telf. 93 856 01 00 – Fax 93 850 80 70 – 08513

Prats de Lluçanès (Lluçanès)

E-mail: ajuntament@pratsdellucanes.cat



- d) Disposar d'informació clarament visible sobre els productes que poden provocar al·lèrgies o intoleràncies amb cartells, plafons o rètols col·locats en un o diversos indrets de l'establiment i que siguin fàcilment perceptibles per a les persones consumidores (per exemple, a la zona de recepció de l'establiment, al lloc d'atenció, a la caixa...) i a les a les cartes, les pissarres que s'escriuen diàriament a mà, al web... d'acord amb la normativa vigent en matèria d'informació al consumidor (Rg (UE) 1169/2011).
- e) Haurà de disposar la llista de preus de les consumicions amb IVA inclòs.

En relació a l'edifici

L'ajuntament té pressupostat 20.000 euros per a dotar el cafè bar de mobiliari, electrodomèstics i accessoris. Aquest equipament es definirà amb les recomanacions i d'acord amb les necessitats de l'adjudicatari d'aquest contracte. Essent l'ajuntament, en última instància, qui decidirà en que s'inverteix aquest import.

La resta de mobiliari, que superi aquest 20.000 euros, anirà a càrrec de l'adjudicatari.

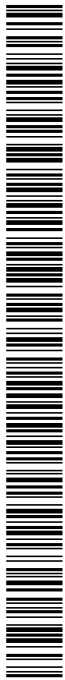
Altres obligacions.

- a) La part contractista serà responsable de tots els danys, directes i indirectes, que amb motiu de la gestió del servei es causin a les persones, local, instal·lacions o béns afectes a l'explotació. Caldrà atendre a aquestes especificitats.
- a. La part contractista està obligada a contractar una **pòlissa d'assegurança de responsabilitat civil** per un import mínim de 600.000 € per sinistre i un sublímit per víctima mínim de 300.000 €, que respondrà dels possibles danys que es puguin causar per la persona adjudicatària o el seu personal a béns municipals o a persones amb ocasió d'aquest contracte. S'haurà d'incloure també la responsabilitat per intoxicacions alimentàries.
- b. Així mateix, haurà d'incloure també la seva responsabilitat davant l'Ajuntament de Prats de Lluçanès, sempre que els danys a l'esmentada instal·lació siguin conseqüència directa d'incendi, explosió o acció de l'aigua.
- b) Assumir les despeses de consums de gas.
- c) No serà permès emmagatzemar, fora dels límits de les dependències objecte del contracte, productes, caixes, mobiliari, tingui o no, relació directa amb el servei objecte del contracte.
- d) A assumir la neteja regular del bar-restaurant, cuina, magatzem i dels serveis higiènics de la planta baixa, així com també l'entrada principal del teatre.

Passeig del Lluçanès, s/n "Cal Bach" – Telf. 93 856 01 00 – Fax 93 850 80 70 – 08513

Prats de Lluçanès (Lluçanès)

E-mail: ajuntament@pratsdellucanes.cat



- e) A facilitar els serveis de restauració i cafeteria durant la programació d'espectacles.

CONDICIONS D'UTILITZACIÓ

L'adjudicatari podrà utilitzar l'espai objecte del contracte amb la única finalitat d'oferir al públic el servei de bar-restaurant, en les seves variants de cafeteria o servei de menjars per emportar, conforme a les prescripcions i limitacions assenyalades en aquest plec.

En referència a la seva ubicació en un espai cultural:

- a) Facilitar la informació en format paper de les activitats sobre l'equipament facilitades per l'ajuntament.
- b) La persona adjudicatària no podrà instal·lar cap tipus de senyalització o anunci publicitari, sense autorització prèvia de l'Ajuntament.
- c) No podrà posar cap màquina de joc en que es facin apostes ni cap màquina expendedora de tabac.
- d) Adequar les activitats que li són pròpies, i aquelles derivades de la seva activitat els nivells de soroll, ocupació d'espai i horaris que s'adeqüin a la seva ubicació. Atenent els requeriments que podran fer-li els seus gestors o els serveis culturals municipals.
- e) Permetre i garantir la visibilitat i difusió de tots els elements expositius que faciliti l'Ajuntament de Prats de Lluçanès relacionats amb els usos de l'equipament o culturals municipals.
- f) Col·laboració en la promoció i dinamització d'activitats del Cafè Teatre Orient.

En referència al tractament de residus

Gestionar selectivament els residus que es generin en l'activitat, tan els assimilables a domèstics com els residus especials, segons estableix la normativa.

Passeig del Lluçanès, s/n "Cal Bach" – Telf. 93 856 01 00 – Fax 93 850 80 70 – 08513
Prats de Lluçanès (Lluçanès)
E-mail: ajuntament@pratsdellucanes.cat



En referència a les condicions higièniques sanitàries

- a) La neteja del local estarà al seu càrrec utilitzant productes respectuosos amb el medi ambient i compatibles per ús alimentari.
- b) Complir tots els requisits higienicosanitaris establerts a la normativa vigent.

DRETS DE L'EMPRESA CONTRACTISTA

Son drets de l'empresa contractista, a part dels establerts al plec de clàusules administratives, els següents:

- a) Fer ús del local per executar l'objecte del contracte, que és l'explotació, en la modalitat de concessió de serveis, del servei de Bar – Restaurant del Cafè Teatre Orient.
- b) Percebre directament dels/les usuaris/àries els preus de les consumicions del Bar-Restaurant.
- c) Del manteniment de les instal·lacions (local) que l'ajuntament fa a l'entrega de l'espai definides a l'apartat 12.
- d) L'adjudicatària tindrà la prioritat (que no exclusivitat) en la prestació de serveis de bar fora d'aquests horaris i en el complex cultural del Cafè Teatre Orient. En cap cas, però cap altre persona o empresa podrà fer ús dels equipaments, mobiliaris o elements disposats i objecte d'aquest contracte per a la prestació de serveis de bar puntuals en el centre.
- e) Les persones i empreses podran, de forma potestativa, realitzar una visita a les instal·lacions alhora de poder concórrer a la licitació. Aquesta visita caldrà concertar-la amb l'Ajuntament de Prats de Lluçanès.

OBLIGACIONS DE L'AJUNTAMENT DE PRATS DE LLUÇANÈS

L'Ajuntament es compromet a deixar l'obra del Cafè Teatre Orient acabada i complir amb les següents condicions:

- a) Facilitar una entrada de càrrega i descàrrega des de l'Avinguda Pau Casals.
- b) Disposar d'una assegurança que cobreixi el contingent i el contingut de la totalitat de les activitats que es facin a l'interior del Cafè Teatre Orient.
- c) Disposar d'espai per a magatzem.
- d) Lavabos pels clients a compartir amb el teatre.
- e) Facilitar la creació de sinèrgies amb el concessionari del bar-restaurant pel bé de l'activitat global de l'equipament.

Passeig del Lluçanès, s/n "Cal Bach" – Telf. 93 856 01 00 – Fax 93 850 80 70 – 08513

Prats de Lluçanès (Lluçanès)

E-mail: ajuntament@pratsdellucanes.cat



- f) Facilitar les claus a les portes d'accés a la zona del bar cafeteria restaurant que permeti la prestació del servei també fora dels horaris regulars o extraordinaris del centre.
- g) La zona del bar restaurant disposarà dels elements de lluita contra incendis necessaris establerts, com extintors, BIE's i detecció.

CONDICIONS DE L'ENTREGA PER PART DE L'AJUNTAMENT DE L'ESPAI DE BAR-RESTAURANT

- a) L'espai destinat al servei de bar-restaurant compta amb 185,42 m² que es distribueixen a la planta baixa i disposen de sala menjador i cuina i el magatzem a la planta inferior amb accés restringit.

Espai	M2
Vestíbul	101,66 m2
Cuina	17,95 m2
Cafè bar	65,81 m2

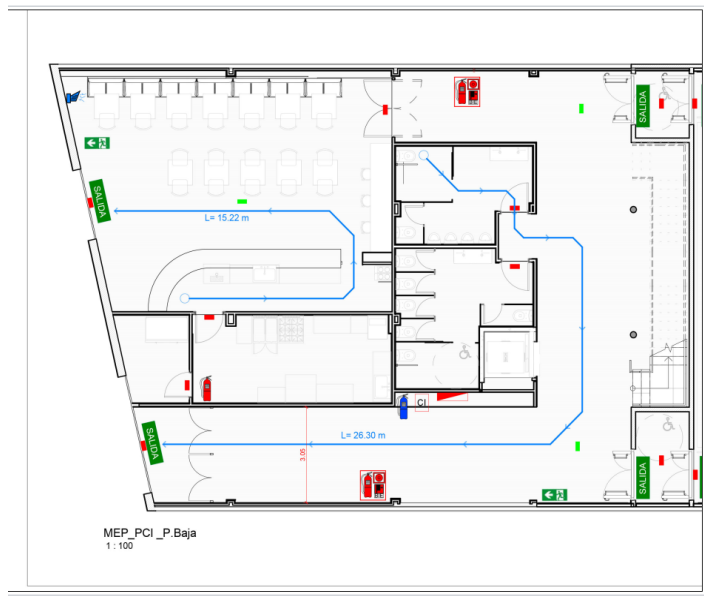
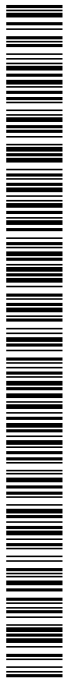
Acabats del local

El local es lliurarà en aquestes condicions:

Les obres totalment finalitzades i realitzades les instal·lacions corresponents.
L'ajuntament dotarà el bar de taules i cadires. La resta de bens mobles aniran a càrrec de l'adjudicatari. (banda de la dotació de 20.000 euros a que fa referència la clàusula 8.4)

Plànols

Passeig del Lluçanès, s/n "Cal Bach" – Telf. 93 856 01 00 – Fax 93 850 80 70 – 08513
Prats de Lluçanès (Lluçanès)
E-mail: ajuntament@pratsdellucanes.cat



PERSONAL

L'empresa adjudicatària aportarà tot el personal necessari per a la realització de l'objecte del contracte.

Prèviament a l'inici de l'execució del contracte l'empresa adjudicatària està obligada a especificar les persones concretes que prestaran el servei de bar - restaurant, acreditant la seva afiliació i situació d'alta a la Seguretat Social. Durant la vigència del contracte, qualsevol substitució o modificació d'aquelles haurà de comunicar-se prèviament al personal controlador del contracte i a l'Ajuntament de Prats de Lluçanès i acreditar que la seva situació laboral s'ajusta a dret.

L'empresa adjudicatària haurà de disposar d'un pla de formació i de capacitació de personal en seguretat alimentària que garanteixi bones pràctiques de treball i higiene.

El servei no pot suspendre's per temps superior a 24 hores per qüestions de falta de personal (per finalització contractual, per baixa per contingències comunes i professionals, per substitució o modificació del personal,...).

L'empresa adjudicatària i el seu personal no tindrà cap vincle laboral amb l'Ajuntament.

CRITERIS PER A L'ADJUDICACIÓ DEL CONTRACTE

Passeig del Lluçanès, s/n "Cal Bach" – Telf. 93 856 01 00 – Fax 93 850 80 70 – 08513
Prats de Lluçanès (Lluçanès)
E-mail: ajuntament@pratsdellucanes.cat



Considerant l'objecte del contracte, per a la valoració de les ofertes i la selecció de la millor oferta en relació qualitat-preu, s'ha d'atendre als criteris de valoració que es determinen a continuació:

a) Criteris quantificables de forma automàtica65 punts

A. Millora del cànon mínim anual establert. (20 punts)

La puntuació màxima s'atorgarà a la proposta que faci l'augment més gran, atorgant-se la resta de forma proporcional a partir de la següent formula:

$$\text{Puntuació} = 20 \times (\text{Cànon a valorar} / \text{millor oferta de cànon})^2$$

B. Proposta d'economia social. (25 punts)

Es valorarà amb 3 punt fins a un màxim de 15 punts la utilització de productes i/o proveïdors del Lluçanès. Caldrà especificar quins proveïdors s'utilitzaran, per cada proveïdor s'assignarà un punt.

Es valorarà amb 3 punts que tota la vaixela utilitzada sigui de ceràmica, a excepció de la que es requereix per al servei de menjar per emportar no sigui d'un sol ús.

Es valorarà amb 2 punts aquest darrer cas, utilitzant materials reciclables i/o compostables.

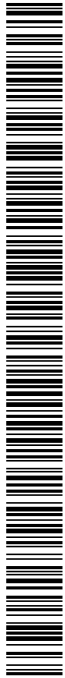
Es valorarà incrementar les franges horàries d'obertura de l'espai establertes en aquests plecs de la forma següent: en cas d'oferir més franges horàries (a banda de les dues obligatòries) en els 5 dies d'obertura es valorarà amb 1 punt. En cas d'oferir més dies (a banda dels 5 obligatoris) amb 2 franges horàries es valorarà amb 2 punts. I en cas d'oferir més dies d'obertura i més franges horàries es valorarà amb 3 punts.

Es valorarà, a aquest efecte amb 2 punts, per la contractació de persones en situació de vulnerabilitat. Aquest es valorarà amb un document d'acord amb un programa de treball o un projecte d'inserció sociolaboral de persones amb discapacitat i/o persones amb risc d'exclusió. L'acreditació es podrà fer amb una carta responsable sobre la situació de vulnerabilitat del personal que s'adscriu al contracte que acrediti la situació i el programa d'inserció al qual s'hi ha acollit.

Passeig del Lluçanès, s/n "Cal Bach" – Telf. 93 856 01 00 – Fax 93 850 80 70 – 08513

Prats de Lluçanès (Lluçanès)

E-mail: ajuntament@pratsdellucanes.cat



Element		màxim
Productes i/o proveïdors de proximitat	Es puntuarà 3 punts per cada proveïdor	15
Vaixella ceràmica	màxim de 3 punts	3
Per emportar: vaixella compostable o reciclable	Màxim de 2 punts	2
Franges horàries	Més franges horàries en el 5 dies: 1 punt Més dies en dos franges horàries: 2 punts Més dies i més franges horàries: 3 punts	3
Contractació persones en risc de vulnerabilitat	Màxim 2 punts	2

C. Experiència en el sector de l'hostaleria (20 punts)

Es valorarà amb un màxim de 20 punts, 2 punt per a cada any acreditat d'experiència laboral en el sector de l'hostaleria.

S'acreditarà l'experiència mitjançant la presentació de documents oficials com contractes de treball, certificats d'empresa i vida laboral, o altres documents acreditatius que detallen els anys treballats i la naturalesa de les tasques realitzades.

En cas d'autònom es valorarà a través de còpia dels rebuts d'autònom, certificat de la tresoreria general de la seguretat social que acreditin alta autònom o informe d'activitat econòmica.

b) Criteris subjectius65 punts

Es valorarà amb un màxim de 15 punts la presentació d'una graella d'activitats culturals de petit format. Es valorarà amb 3 punts per cada activitat fins a un màxim de

Passeig del Lluçanès, s/n "Cal Bach" – Telf. 93 856 01 00 – Fax 93 850 80 70 – 08513

Prats de Lluçanès (Lluçanès)

E-mail: ajuntament@pratsdellucanes.cat



5 propostes d'actes de divulgació cultural realitzables amb caràcter anual o regular que es puguin fer dins de l'espai del bar/restaurant.

Es valorarà amb un màxim de 30 punts la presentació d'una graella d'activitats vinculades al fet gastronòmic. Es valorarà amb 5 punts per cada activitat fins a un màxim de 6 propostes d'actes de divulgació gastronòmica realitzables amb caràcter anual o regular que es puguin fer dins de l'espai del bar/restaurant.

Es valorarà amb un màxim de 20 punts l'aportació d'una doble graella: oferta de menús i oferta gastronòmica de valor afegit que permeti donar aquest valor als serveis de restauració. Caldrà aportar la carta i una memòria explicativa d'aquesta i es valorarà la seva qualitat gastronòmica.

Element		màxim
Proposta d'un calendari anual d'activitats culturals	Es puntuarà amb 3 punt per acte, amb un màxim de 15 punts.	15
Proposta d'un calendari anual d'activitats gastronòmiques al voltant de la restauració	Es puntuarà amb 5 punt per acte, amb un màxim de 30 punts.	30
Proposta de doble graella	Es valorarà fins un màxim de 20 punts.	20

Passeig del Lluçanès, s/n "Cal Bach" – Telf. 93 856 01 00 – Fax 93 850 80 70 – 08513
Prats de Lluçanès (Lluçanès)
E-mail: ajuntament@pratsdellucanes.cat

Codi Segur de Verificació: f7da2fc0-c2c3-419a-b0f7-e660e7d6c36b
Origen: Administració
Identificador document original: ES_L01081000_2025_23260387
Data d'impressió: 05/03/2025 11:49:53
Pàgina 16 de 16

SIGNATURES
1.- JORDI BRUCH FRANCH (TCAT) (Alcalde), 05/03/2025 10:20



Document signat electrònicament

AJUNTAMENT DE PRATS DE LLUÇANÈS
Aquest document és una còpia autèntica del document electrònic original. Podeu validar el document a l'apartat del consistori virtual de la web de l'Ajuntament www.pratsdellucanes.cat

Passeig del Lluçanès, s/n "Cal Bach" – Telf. 93 856 01 00 – Fax 93 850 80 70 – 08513
Prats de Lluçanès (Lluçanès)
E-mail: ajuntament@pratsdellucanes.cat