

PLEC TÈCNIC – SUBMINISTRE DE CONTENIDORS I SENYALITZACIÓ PER A LA DEIXALLERIA

1. ANTECEDENTS

1.1 Necessitat

L'Ajuntament de Deltebre disposa d'una deixalleria municipal situada al Polígon Industrial de les Molines parcel·la 11.

La deixalleria de Deltebre fou gestionada pel Consorci de Polítiques Ambientals de les Terres de l'Ebre fins el mes de novembre de 2018, a partir de llavors el servei de residus tant municipals com les deixalleries es municipalitzaren de nou, gestionant per tant tots els residus l'Ajuntament de Deltebre així com la deixalleria.

L'objectiu principal és realitzar l'adequació de la deixalleria municipal de Deltebre, i per tant complementar la inversió més gran que manca per finalitzar les petites inversions realitzades en els darrers anys.

La deixalleria de Deltebre es considera una deixalleria del tipus B (entre 10.000 i 70.000 h) i la superfície de la qual disposa és de 3.034 m². El equipament existent pretén:

- Aprofitar els residus re-valoritzables.
- Disminuir la quantitat de residus que van a parar als abocadors.
- Evitar l'abocament incontrolat de residus a l'entorn dels municipis.
- Separar els residus perillosos generats a les llars per a donar-los la destinació final més adequada.
- Informar i formar els ciutadans sobre la correcta gestió de cadascuna de les fraccions de residus.

Per a assolir correctament la seua funcionalitat, es requerix de subministres que actualitzen i milloren l'estat actual.

El present expedient s'emmarca en la concessió de les subvencions destinades a la implantació de deixalleries per al tractament dels residus municipals, de l'Agència de residus de Catalunya.

1.2 Localització i espais

La deixalleria de Deltebre està integrada dintre al polígon de Municipal de Deltebre, situat just a 300 metres del nucli urbà (accés al polígon des de el carrer Girona)

Se incorpora al present:

- Annex II amb fotografies de la Deixalleria
- Annex III: plànols de la Deixalleria, tant en localització com definició en planta de la mateixa.



Imatge satèl·lit de la Deixalleria

1.3 Definició de la instal·lació existent

La Deixalleria actual disposa de dos carrils, un per a la circulació i un altre per a l'estacionament necessari per a les operacions de descàrrega, de forma que uns usuaris no interrompin el pas dels altres. Existeix un doble bucle de circulació que permet a la persona usuària accedir a tots i cada un dels contenidors existents a la instal·lació en un circuit únic.

Es detalla en la següent taula els residus que s'hi recullen:

Residus especials

RESIDUS	CODI LER
Bateries	160601
Piles i acumuladors	200133
Olis minerals	130206
Aerosols amb substàncies perilloses	160504
Olis vegetals	200125
Radiografies	090107
Tòner amb substàncies perilloses	080317
Filtres d'oli	160107
Cosmètics	200132
Envasos buits que contenen restes de substàncies perilloses	150110
Fustes que contenen substàncies perilloses	200137
Cables amb substàncies perilloses	170410
Termòmetres i Hg	200121

Residus especials en petites quantitats

GRUP DE RESIDUS CONSIDERATS RE PQ	CODI LER
Àcids	200114
Aerosols, extintors, gasos en envasos a pressió	160504
Bases	200115
Cosmètics	200132
Dissolvents no halogenats	140603
Dissolvents halogenats	140602
Envasos bruts de substàncies perilloses	150110
Fibrociment	170605
Filtres d'oli	160107
Oli vegetal contaminat	200126
Olis lubricants contaminats	130206
Residus combustibles/inflamables	130703
Residus comburents	160904
Reactius de laboratori	160506
Sòlids i pastosos (pintures, coles i vernissos)	200127
Residu biològic incinerable de procedència domiciliaria (agulles i punxants).	180103
Sòlids i pastosos (pintures, coles i vernissos a l'aigua)	200128
Plaguicides (no envasos)	200119
Radiografies amb plata	090107

Residus no especials inerts

RESIDUS	CODI LER
Paper i cartró	200101
Vidre envàs	150107
Vidre pla	200102
Envasos lleugers	150106
Plàstics (no envàs)	200139
Ferralla i metalls	200140
Fustes que no contenen substàncies perilloses	200138
Tèxtil roba	200110
Voluminosos (mobles i altres)	200307
Runes d'obres menors i reparació domiciliaria	170107
Fracció vegetal (poda i jardineria)	200201
Cables sense substàncies perilloses	170411
Mescles de residus municipals	200301
Tòner sense substàncies perilloses	080318
Pneumàtics	160103
Altres fraccions recollides selectivament	200199

Agulles i punxants

Es disposa d'un contenidor específica per a les agulles i punxants.

Voluminosos

En aquest cas es tracta de d'un dels residus que més entrada té a la deixalleria.

Residus d'aparells elèctrics i electrònics

Els residus d'aparells elèctrics i electrònics es gestionen a través del SIG segons el RD 110/2015 i es separen segons:

FRACCIÓ	CATEGORIA	CODI LER
FR1	Aparells d'intercanvi de temperatura (frigorífics, equips AC, estufes amb oli, etc.)	200123-11 160211-11 200123-12 160211-12 200135-13 160213-13
FR2	Monitors i pantalles (TV, pantalles ordinador, ordinadors portàtils, etc.)	200135-21 160213-21 200135-22 160213-22 200136-23 160214-23
FR3	Làmpades (fluorescents)	200121-31 200136-32 160214-32
FR4	Grans aparells > 50 cm (rentadores, rentavaixelles, cuines, termos elèctrics, impressores, ordinadors, cartutxos impressió, etc.)	200135-41 160213-41 160210-41 160212-41 200136-42 160214-42
FR5	Petits aparells < 50 cm (torradora, assecador, equip música, etc.)	200135-51 160212-51 160213-51 200136-52 160214-52
FR6	Informàtica petita < 50 cm (ordinadors, telèfons, cartutxos impressió, etc.)	200135-61
FR7	Panells fotovoltaics	160214-71 160213-72

Atenent a esta funcionalitat, es requereix disposar de contenidors acords a distribució i usos, així com millora de senyalització per a usuaris.

2. OBJECTE DE CONTRACTE

El objecte del contracte es refereix a:

- a) Subministre de caixes de recollida de residus, d'acord a amidaments, de capacitat 20 i 11 m³. Les característiques mínimes seran les següents:

Caixes de 20 m³

Es realitzarà la renovació de les caixes per residus sòlids. Aquestes caixes estaran construïdes amb xapa d'acer i amb reforços estructurals de 120x80x2 a la seva part superior horitzontal, i el verticals de 150x60x3. Dos horitzontals centrals amb perfils de 200x60x2 tal i com es pot veure a les imatges. Els reforços de la part inferior seran de IPN-80 i longitudinals amb IPN 180. Es disposarà de porta d'obertura lateral, i preparats per treballar amb equips de ganxo i rodes tubulars en cada costat de la part del darrera per tal de facilitar la càrrega i descàrrega.

Aquestes caixes es pintaran amb els colors a decidir per la direcció facultativa i així mateix es seguiran les indicacions i recomanacions que indiqui l'Agència de Residus de Catalunya.

Caixes de fins a 11 m³

també es realitzarà la renovació de les següent caixes per a residus sòlids que tindran forma tronc piramidal. Preparats ganxo basculant per a la descarrega d'una fulla basculant i lateral. També incorporen dos rodes metàl·liques tubulars de 200x200x10 a la seva part del darrera per tal de facilitat la càrrega i descàrrega.

El cos de la caixa estarà construït a en xapa d'acer amb els seus corresponents reforços superiors horitzontals, en tub de 120x80x3 i els verticals de 120x60x3 tal i com es pot veure a les imatges. Els reforços transversals de la part inferior son UPN 120 i els longitudinals de IPN 180.

Aquestes caixes es pintaran amb els colors a decidir per la direcció facultativa i així mateix es seguiran les indicacions i recomanacions que indiqui l'Agència de Residus de Catalunya. Se inclou la col·locació al lloc que ses determini per l Direcció Facultativa.

Se adjunta fitxes i imatges tipus de les caixes en Annexe I.

- b) Renovació de la senyalització interior de la Deixalleria

La senyalització de cada caixa de residus i la fracció que s'ha de dipositar està marcat al terra i requereix constantment un repintat. En aquest cas es tracta de senyalitzar horitzontalment i al costat de cada caixa el tipus de residus que s'ha de dipositar. S'adjunta imatge del que es pretén realitzar a cada caixa existent a la deixalleria.

Els treballs impliquen col·locació, totalment funcional.



3. CARACTERÍSTIQUES DEL CONTRACTE

3.1 Tipologia de contracte

La tipologia de contracte correspon a subministre, d'acord al article 16 de la Llei 9/2017 de 8 de novembre de Contractes de Sector Públic

3.2 Codi CPV

El codi CPV principal és 44613800-8, contenidors per a residus

3.3 Plaç del subministre

El subministre de les caixes, així com la senyalística (totalment col·locat i funcional) objecte del contracte és de 3 mesos.

4. PRESSUPOST

ADEQUACIÓ DEIXALLERIES					
CODI	UNITAT	DESCRIPCIÓ	AMIDAMENT	PREU UNITA- RI	IMPORT
1	ud	Caixa per a residus sòlids de 20 m3 de 6,20x2,48x2,2 construïdes amb xapa d'acer i amb reforços estructurals de 120x80x2 a la seva part superior horitzontal, i el verticals de 150x60x3. Dos horitzontals centrals amb perfils de 200x60x2 tal i com es pot veure a les imatges. Els reforços de la part inferior seran de IPN-80 i longitudinals amb IPN 180. Es disposarà de porta d'obertura lateral, i preparats per treballar amb equips de ganxo i rodes tubulars en cada costat de la part del darrera per tal de facilitar la càrrega i descàrrega. Aquestes caixes es pintaran amb els colors a decidir per la direcció facultativa i així mateix es seguiran les indicacions i recomanacions que indiqui l'Agència de Residus de Catalunya.	9,00	4.622,00	41.598,00
2	ud	Caixa per residus sòlids de fins a 11m3 4,48x2,25x1,45 el cos de la caixa estarà construït a en xapa d'acer amb els seus corresponents reforços superiors horitzontals, en tub de 120x80x3 i els verticals de 120x60x3 tal i com es pot veure a les imatges. Els reforços transversals de la part inferior son UPN 120 i els longitudinals de IPN 180. Aquestes caixes es pintaran amb els colors a decidir per la direcció facultativa i així mateix es seguiran les indicacions i recomanacions que indiqui l'Agència de Residus de Catalunya.	6,00	3.268,00	19.608,00
4	ud	Canvi de senyalització amb identificació de residus. Pal amb senyalització	1,00	1.800,00	1.800,00
			TOTAL CAPÍTOL		
			1		63.006,00

RESUM DE PRESSUPOST

		IMPORT
CAPÍTOL		
1	ADEQUACIÓ DE DEIXALLERIA	63.006,00
PRESSUPOST EXECUCIÓ MATERIAL		63.006,00
6% BENEFICI INDUSTRIAL		3.780,36
13% DESPESES GENERALS		8.190,78
PRESSUPOST EXECUCIÓ PER CONTRACTA		74.977,14
21% IVA		15.745,20
PRESSUPOST EXECUCIÓ PER CONTRACTA AMB IVA		90.722,34

El pressupost d'execució material del present contracte ascendeix a SEIXANTA-TRES MIL SIS EUROS AMB SIS CÈNTIMS (63.006,00 €)

El pressupost d'execució material del present contracte ascendeix a NORANTA MIL SET-CENTS VINT-I-DOS EUROS AMB TRENTA QUATRE CÈNTIMS (90.722,34 €)

5. GARANTIA

Els elements subministrats disposaran de garantia durant 1 any, incloent els treballs de col·locació, pintat o ancoratges de senyalització vertical.

Deltebre, març de 2025

El tècnic Municipal

Joaquin Curto Serrano

ANNEXE I: FITXA DELS CONTENIDORS



Descripción General:

Contenedor para residuos sólidos de forma paralípeda tipo larguero y travesaños auto portante, reforzado con chafalán interior entre la base y laterales para conseguir una mayor resistencia, preparada poder trabajar con equipo de gancho, **PUERTA DE UNA HOJA DE APERTURA LATERAL**, (2) ruedas metálicas tubulares una en cada esquina de la parte trasera.

Principios de construcción:

Construido en chapa de acero y sus correspondientes refuerzos en tubo estructural, 120x80x2 en la parte superior horizontal, y los verticales DE 150*60*3 separado cada $\pm 800/900$, y dos horizontales centrales, con perfiles de 200*60*2, de acuerdo a la fotografía que se adjunta, los refuerzos transversales de la parte inferior son de IPN-80 separados cada $\pm 400/450$ y los longitudinales de arrastramiento IPN-180.

Pintura y acabado:

Previo decapado genera, se procede darle imprimación interior y exterior y esmalte exterior hasta un espesor 25 micras $\pm 5\%$

Medidas Interiores	Med. Ext. Total Con gancho	Capacidad	Tara	Carga	Altura	Gulas	Esposes de la chapa en milímetro
Largo Ancho Alto	Largo Ancho Alto	M3 Reales	Kilos \pm	Kilos	Gancho	Arrastre	Frontal y puerta, 3 <> Laterales, 3 <> Fondo, 4
6,00*2,30*2,10	6,20*2,48*2,40	30	2600	20000	\approx ?	1,06	Calidad de la Chapa: S235



Descripción general:

Contenedor para residuos sólidos, de forma tronco piramidal, de construcción tipo chasis de larguero y travesaños auto portante, preparado con **GANCHO BATIENTE PUERTA PARA LA DESCARGA DE UNA HOJA BASCULANTE Y LATERA**, incorpora 2 ruedas metálicas tubular de 200x200x10 en la parte trasera con casquillos auto lubricado.

Principios de construcción:

El cuerpo del contenedor está construido en chapa de acero con sus correspondientes refuerzos superior horizontal, en tubo 120x80x3 y los verticales de 120x60x3 de acuerdo a la fotografía que se adjunta. Los refuerzos transversales de la parte inferior son en UPN-120 separados cada 500 y las longitudinales de arrastramiento en IPN-180.

Pintura y Acabado:

Previo decapado, se procede darle imprimación interior y exterior y esmalte exterior, hasta un espesor de ± 30 micras

Tara, 8m3: 1500 Kg.	Gancho	Carga	Calidad de la chapa:> ST37
Tara, 11m3: 1650 Kg.	1,48 <-> 1,57	25 Tm.	Espesores de la chapa:> Laterales frontal y puerta, 3 <-> Base, 5
MEDIDAS INTERIORES PATERA 11M3		MEDIDAS INTERIORES PATERA 8M3	
LARGO SUPERIOR SIN CONTAR EL GANCHO: 5,70 <-> LARGO INFERIOR, 4,85		LARGO SUPERIOR SIN CONTAR EL GANCHO: 5,00 <-> LARGO INFERIOR: 4,15	
ANCHO SUPERIOR, 2,00 <-> ANCHO INFERIOR, 1,52 <-> ALTURA: 1,20		ANCHO SUPERIOR: 1,95 <-> ANCHO INFERIOR: 1,52 <-> ALTURA: 1,00	
MEDIDAS EXTERIORES SUPERIORES PATERA 11M3		MEDIDAS EXTERIORES SUPERIORES PATERA 8M3	
LARGO CON GANCHO: 6,10 <-> ANCHO TOTAL: 2,25 <-> ALTO TOTAL: 1,45		LARGO CON GANCHO: 5,40 <-> ANCHO TOTAL: 2,10 <-> ALTO TOTAL: 1,25	

ANNEXE II: FOTOGRAFIES DEIXALLERIA

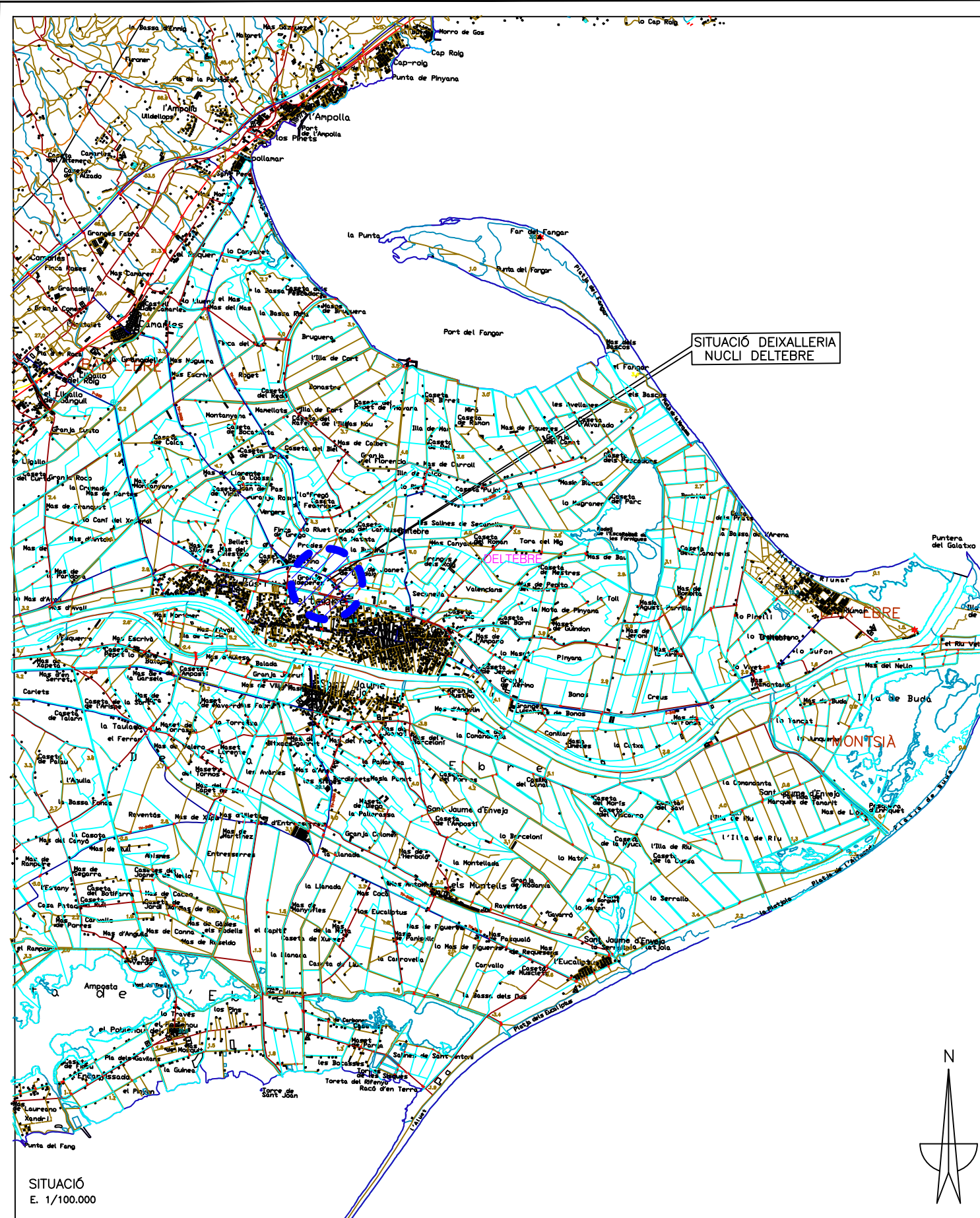






ANNEXE III: PLÀNOLS DEIXALLERIA

- 1: Situació i emplaçament**
- 2: Emplaçament Deixalleria Deltebre**
- 3: Planta Coordenades – Instal.lacions**



SITUACIÓ
E. 1/100.000



EMPLAÇAMENT DEIXALLERIA NUCLI DELTEBRE



#DeltebreTerritori

TÍTOL DEL PROJECTE:
MEMÒRIA TÈCNICA PER A L'ADEQUACIÓ DE LA
DEIXALLERIA MUNICIPAL AL NUCLI DE DELTEBRE

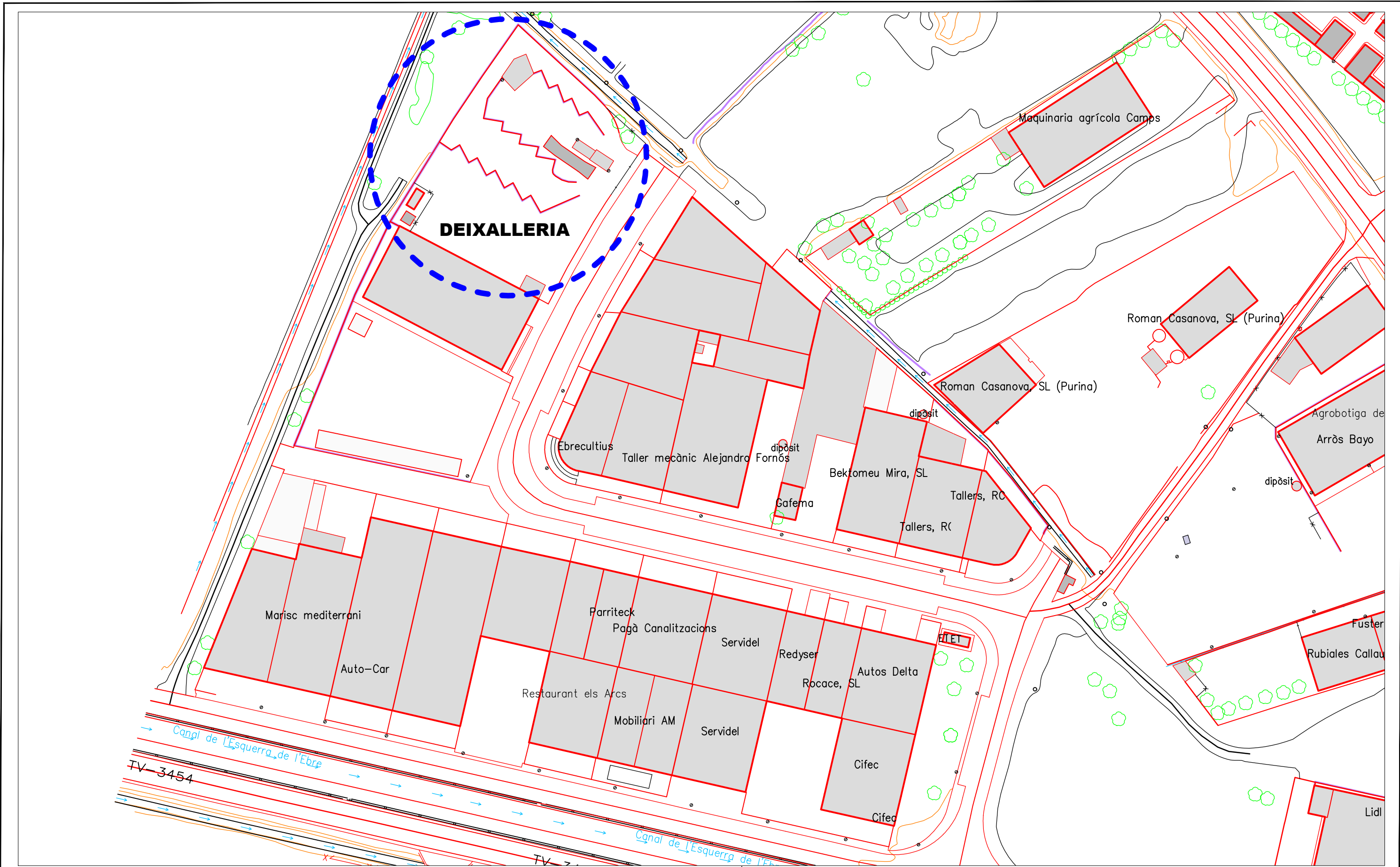
DATA:
desembre 2022

L'ENGINYER MUNICIPAL
JOAQUIM CURTO SERRANO

ESCALA:

TÍTOL DEL PLÀNOL:
SITUACIÓ-EMPLAÇAMENT

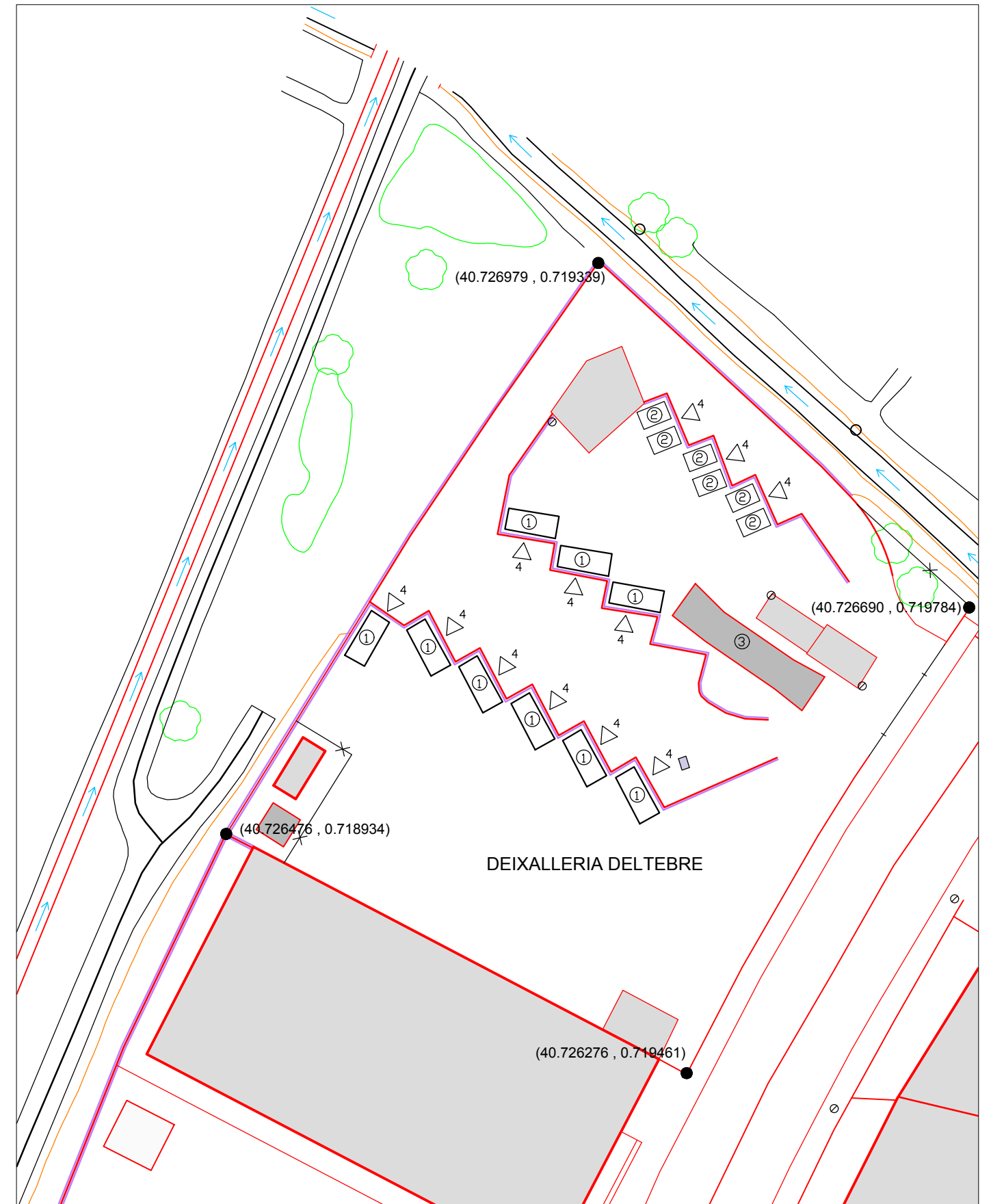
PLÀNOL Nº: **1**
FULL:
FULL...1...DE...1





PLANTA ACTUAL

- ① 9 Ut. de caixes de 25,00m3
- ② 6 Ut. de pateres/contenedor de ganxo o cadenes
- ③ Adequació de bàscula
- ④ Nous cartells indicatius



#DeltebreTerritori

TÍTOL DEL PROJECTE:
MEMÒRIA TÈCNICA PER A L'ADEQUACIÓ DE LA
DEIXALLERIA MUNICIPAL AL NUCLI DE DELTEBRE

DATA:
desembre 2022

L'ENGINYER MUNICIPAL
JOAQUIM CURTO SERRANO

ESCALA:
1/1000

TÍTOL DEL PLÀNOL:
PLANTA COORDENADES-INSTAL·LACIONS

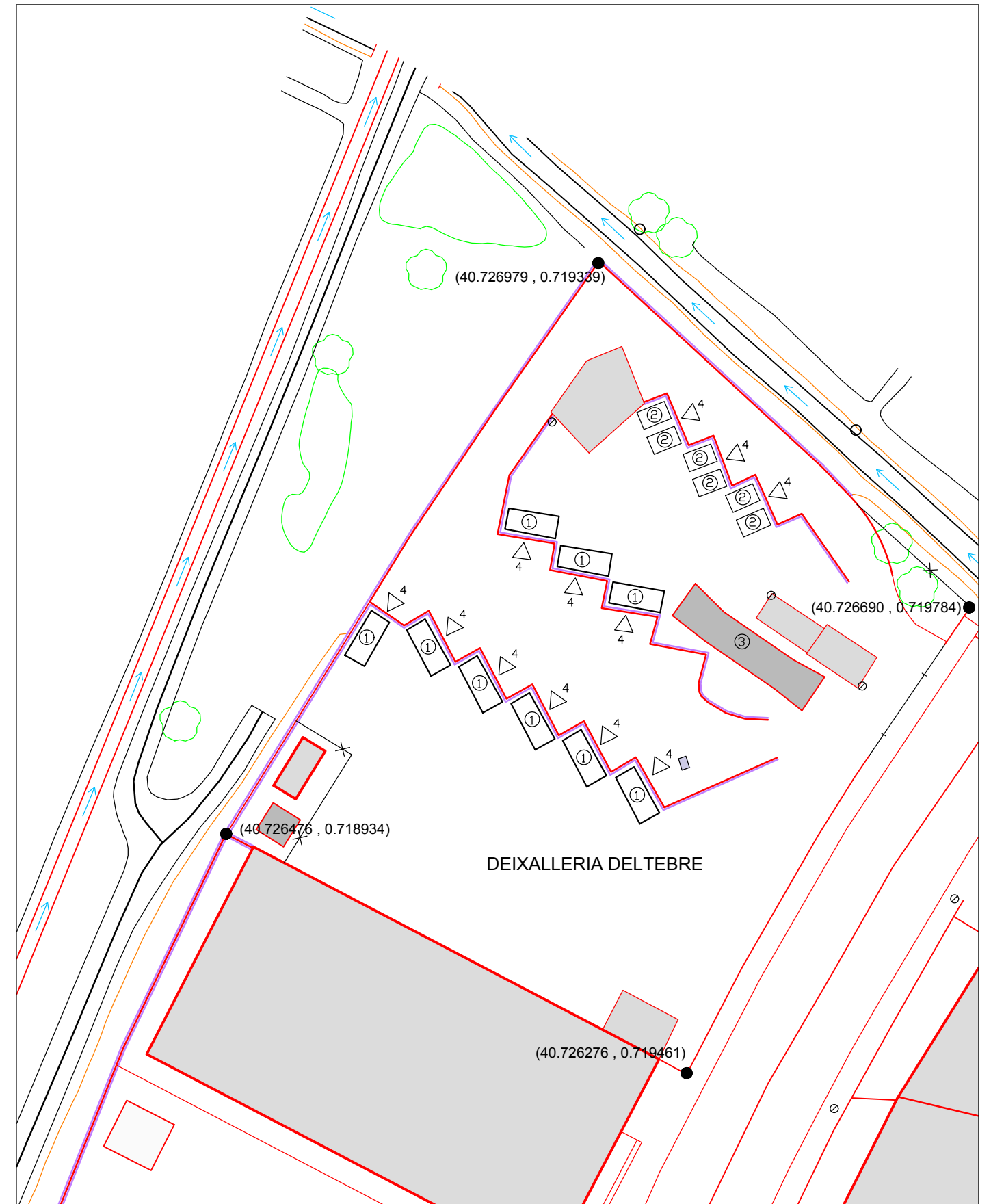
PLÀNOL Nº: **3**
FULL:
FULL...1...DE...1



PLANTA ACTUAL

- ① 9 Ut. de caixes de 25,00m3
- ② 6 Ut. de pateres/contenedor de ganxo o cadenes
- ③ Adequació de bàscula
- ④ Nous cartells indicatius

Joaquín Curto Serrano - DNI 47622610Y (AUT)
 Firmado digitalmente por Joaquín Curto Serrano - DNI 47622610Y (AUT)
 Fecha: 2022.12.09 10:09:38 +01'00'



PLANTA AMB ADEQUACIÓ



#DeltebreTerritori

TÍTOL DEL PROJECTE:
 MEMÒRIA TÈCNICA PER A L'ADEQUACIÓ DE LA
 DEIXALLERIA MUNICIPAL AL NUCLI DE DELTEBRE

DATA:
 desembre 2022

L'ENGINYER MUNICIPAL
 JOAQUIM CURTO SERRANO

ESCALA:
 1/1000

TÍTOL DEL PLÀNOL:
 PLANTA COORDENADES-INSTAL·LACIONS

PLÀNOL Nº: **3**
 FULL:
 FULL...1...DE...1