

MEDICIONES

TERSA BARCELONA

| CÓDIGO | RESUMEN | UDS | LONGITUD | ANCHURA | ALTURA | CANTIDAD |
|--------|--|-----|----------|---------|--------|----------|
| 01 | Condiciones generales | | | | | |
| 01.01 | pa Medios auxiliares Medios auxiliares Las partidas incluyen los medios auxiliares necesarios para desarrollar las partidas como son los andamios, elevación, transporte, grupo electrógeno y gasoleo. | | | | | 0,00 |
| 01.02 | pa Unidades totalmente terminadas Unidades totalmente terminadas Las partidas descritas corresponden a unidades de obra totalmente terminadas y operativas. Con las limitaciones descritas en la propia partida. | | | | | 0,00 |
| 01.03 | pa Excluidos los trabajos por administración Excluidos los trabajos por administración Sólo se aceptarían en el caso de disponer la autorización de la Dirección Facultativa para algunos trabajos específicos. | | | | | 0,00 |
| 01.04 | pa Trabajos no contemplados Trabajos no contemplados Los trabajos no contemplados o los incrementos de medición deberán presentarse, con descomposición, a la Dirección Facultativa y al Promotor para su revisión y aceptación si fuese el caso. No se ejecutará ningún nuevo trabajo sin la aceptación de ambas partes, indicadas anteriormente. | | | | | 0,00 |
| 01.05 | pa Medición de volúmenes Medición de volúmenes La medición de las partidas en volumen se refieren al volumen teórico del proyecto sin esponjamiento | | | | | 0,00 |
| 02 | Actuaciones previas | | | | | |
| 02.01 | PA Desmontaje y retirada de las escaleras y sus elementos auxiliares Desmontaje de estructura metálica de escalera, formada por perfiles de acero, peldaños y barandilla de acero, con equipo de oxicorte, y carga manual sobre camión o contenedor. incluye todos los medios auxiliares necesarios para el correcto desmontaje de los elementos. Incluye maquinaria especial para el desmontaje y sujeción, medios de elevación necesaria, medios auxiliares, medios de transporte y manipulación, | | | | | 1,00 |

MEDICIONES

TERSA BARCELONA

| CÓDIGO | RESUMEN | UDS | LONGITUD | ANCHURA | ALTURA | CANTIDAD |
|--------|---|-----|----------|---------|--------|----------|
| 02.02 | <p>m² Desmontaje de la impermeabilización existente de la cubierta</p> <p>Desmontaje de la impermeabilización existente en cubierta plana en planta 1, para la colocación de nueva impermeabilización. Se incluye en esta partida todos los trabajos auxiliares necesarios para su correcta ejecución incluyendo la limpieza de todos aquellos elementos en cubierta que deban ser retirados para la posterior colocación de la nueva impermeabilización, ejecución con medios manuales sobre camión o contenedor.</p> | | | | | |
| 02.03 | <p>m² Reparación estructura de cubierta</p> <p>Reparación de la base estructural de la cubierta (forjado) en caso de ser necesario, una vez se haya culminado la retirada de impermeabilización.</p> <p>incluye: Parcheo de grietas en caso de haber grietas o fisuras en el forjado de hormigón, sellarlas con morteros especiales.</p> | | | | | 280,00 |
| 02.04 | <p>m² Ayudas de protección</p> <p>Ayudas de protección de instalaciones existentes y demas trabajos que se tuvieran que llevar a cabo, de ayudas de cualquier trabajo de albañilería, necesarias para la correcta ejecución de la infraestructura común. Incluso material auxiliar para la correcta ejecución de los trabajos.</p> | | | | | 280,00 |
| 03 | Escalera 1 | | | | | 280,00 |

MEDICIONES

TERSA BARCELONA

| CÓDIGO | RESUMEN | UDS | LONGITUD | ANCHURA | ALTURA | CANTIDAD |
|--------|---------|-----|----------|---------|--------|----------|
|--------|---------|-----|----------|---------|--------|----------|

| | | | | | | |
|-------|---|--|--|--|--|--|
| 03.01 | <p>kg Acero de estructura en escalera</p> <p>Formación y suministro de todos los elementos necesarios para el montaje y la instalación de escalera de uso restringido, compuesta de zancas y mesetas, formada por cuatro tramos fijos y uno basculante con sistema de polea (a definir por el industrial) con una anchura útil de 1,00m para una sobrecarga de uso de 100kg/m2, euro-clase A1 de reacción al fuego, según UNE-EN 13501-1. Elaborada en taller y montada en obra mediante uniones de placa de fijación a muro atornilladas en obra. Acero UNE-EN 10025 S275JR, formado por piezas simples de perfiles laminados en caliente de las series UPN, HEA, L y IPE, acabado RAL7044, todo el acabado con imprimación antioxidante 200 micras. El precio incluye las soldaduras, los cortes, los despuntes, las piezas especiales, los casquillos y los elementos de fijación auxiliares. El primer tramo batiente, dejando una altura libre de paso de 3,37m. Incluye los anclajes tipo químico de resina epoxi o similar y todos los trabajos auxiliares necesarios para su correcta ejecución con lo que se fijarán al muro, pilar y forjado de hormigón existente. Se incluyen todos los demás trabajos auxiliares necesarios para su correcto montaje, replanteo de la escalera, colocación y fijación provisional de los perfiles, aplomado y nivelación, ejecución de las uniones soldadas y atornilladas.</p> <p>Todos los detalles se encuentran especificados en la documentación gráfica anexada.</p> | | | | | |
|-------|---|--|--|--|--|--|

3.162,43

MEDICIONES

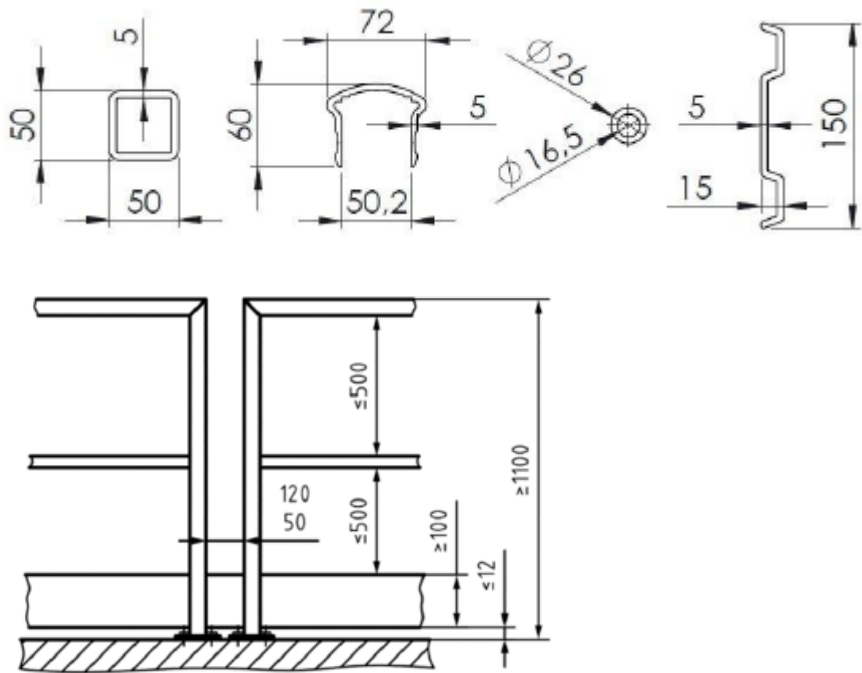
TERSA BARCELONA

| CÓDIGO | RESUMEN | UDS | LONGITUD | ANCHURA | ALTURA | CANTIDAD |
|--------|---------|-----|----------|---------|--------|----------|
|--------|---------|-----|----------|---------|--------|----------|

03.02 m Barandilla y rodapie PRFV

Formación de barandilla y rodapie de PRFV (plástico reforzado de fibra de vidrio) y resina isoftálica con recubrimiento superficial de un velo de fibra de vidrio para asegurar la protección, barandilla de 1.10m de altura, compuesta de pasamanos ergonómico de geometría elíptica, tubo intermedio de diametro 26 mm y 9.5 mm de espesor. Formada por perfil cuadrado Q50x50x5x5 mm del mismo material. Incluye todos los elementos de fijación necesarios, color RAL7044. Incluye resina isoftálica.

especificaciones barandilla y rodapiés
Diseño barandilla



68,30

MEDICIONES

TERSA BARCELONA

| CÓDIGO | RESUMEN | UDS | LONGITUD | ANCHURA | ALTURA | CANTIDAD |
|--------|--|-----|----------|---------|--------|----------|
| 03.03 | <p>m² Peldaños y rellano PRFV</p> <p>Peldaño y rellanos de PRFV (Poliéster reforzado de fibre de vidrio), Religa de la plataforma sera malla de 15x15mm (micro malla) con espesor de 30mm soportando una carga de 5kN/m2. Incluye toda la subestructura necesaria para la instalación, resina isoftálica y elementos de fijación. Acabado RAL7004</p> <p>La cantonera de seguridad antideslizante de color amarillo. Acabado RAL1003. Incluye resina especial isoftálica. Ancho de los escalones y rellano 1,00m</p> <p>Todos los detalles se encuentran especificados en la documentación gráfica anexada.</p>  | | | | | |
| 03.04 | <p>m² Pintura estructura metálica</p> <p>Pintado de estructuras de acero con sistemas protección con grado de durabilidad VH, para clase de exposición C5M, según UNE-EN ISO 12944, con categoria C4 formado por 3 capas de pintura de poliuretano, con un espesor total de protección de imprimación de 240 micras, aplicado de forma manual y medios auxiliares para pintado en obra, incluso preparación de la superficie en superficies galvanizadas. RAL determinado por contrato por el cliente</p> | | | | | 81,70 |
| 03.05 | <p>u Placas de fijación al muro unión 02-03</p> <p>Placa de anclaje de acero UNE-EN 10025 S275JR en perfil plano, con taladro central, Viga IPE200 de 350x200 mm y espesor 16 mm, y montaje sobre 6 pernos de acero corrugado 3x2 pernos M16 Cal 10.9 longitud 250mm, fijación química resina HIT-RE 500 V4-UNE-EN 10080 B 500 S, embutidos en muro existente, y atornillados con arandelas, tuerca y contratuerca. Incluye protección anticorrosiva aplicada a las tuercas y extremos de los pernos. El precio incluye los cortes, los despuntes, las pletinas, las piezas especiales y los elementos auxiliares de montaje.</p> | | | | | 81,55 |
| | | | | | | 5,00 |

MEDICIONES

TERSA BARCELONA

CÓDIGO RESUMEN UDS LONGITUD ANCHURA ALTURA CANTIDAD

03.06 u Placa de fijación al muro unión 04

Placa de anclaje de acero UNE-EN 10025 S275JR en perfil plano, con taladro central, Viga HEA100 de 250x200 mm y espesor 16 mm, y montaje sobre 6 pernos de acero corrugado 3x2 pernos M16 Cal 10.9 longitud 250mm, fijación química resina HIT-RE 500 V4-UNE-EN 10080 B 500 S, embutidos en muro existente, y atornillados con arandelas, tuerca y contratuerca. Incluye protección anticorrosiva aplicada a las tuercas y extremos de los pernos. El precio incluye los cortes, los despuntes, las pletinas, las piezas especiales y los elementos auxiliares de montaje.

1,00

03.07 u Placas de fijación al forjado unión 05

Placa de anclaje de acero UNE-EN 10025 S275JR en perfil plano, con taladro central, Viga HEA-100 a forjado de 100x100 mm y espesor 10 mm, y montaje sobre 4 pernos de acero corrugado M16 Cal 10.9 longitud 250mm UNE-EN 10080 B 500 S, embutidos en forjado existente, y atornillados con arandelas, tuerca y contratuerca. Incluye protección anticorrosiva aplicada a las tuercas y extremos de los pernos. El precio incluye los cortes, los despuntes, las pletinas, las piezas especiales y los elementos auxiliares de montaje.

4,00

03.09 u Arranque de escalera unión 01

Placa de anclaje de acero UNE-EN 10025 S275JR en perfil plano, con taladro central, Viga IPE-200 a solera placa de 200x100 mm y espesor 12 mm, sobre neopreno e=30 mm. Incluye protección anticorrosiva aplicada a las tuercas y extremos de los pernos. El precio incluye los cortes, los despuntes, las pletinas, las piezas especiales y los elementos auxiliares de montaje.

2,00

03.08 u Placa de fijación al forjado unión 06

Placa de anclaje de acero UNE-EN 10025 S275JR en perfil plano, con taladro central, Viga UPN-180 a forjado de 120x200 mm y espesor 10 mm, y montaje sobre pernos de acero corrugado M16 Cal 10.9 longitud 250mm UNE-EN 10080 B 500 S, embutidos en forjado existente, y atornillados con arandelas, tuerca y contratuerca. Incluye protección anticorrosiva aplicada a las tuercas y extremos de los pernos. El precio incluye los cortes, los despuntes, las pletinas, las piezas especiales y los elementos auxiliares de montaje.

2,00

04.10 PA Partida imprevistos

Partida alzada destinada a imprevistos de obra, deberá justificarse en certificación mediante medición aportada por el contratista

1,00

04Escalera 2

04.01

PA Acero de estructura en escalera

Formación y suministro de todos los elementos necesarios para el montaje y la instalación de escalera de uso restringido, formada por tres tramos fijos con una anchura útil de 1,00m para una sobrecarga de uso de 100kg/m2, euroclase A1 de reacción al fuego, según UNE-EN 13501-1. Elaborada en taller y montada en obra mediante uniones soldadas. Acero UNE-EN 10025 S275JR, formado por piezas simples de perfiles laminados en caliente de las series UPN, HEA, HEB o HEM, de PRFV acabado RAL7044, compuesta de zancas me-seta. El precio incluye las soldaduras, los cortes, los despuntes, las piezas especiales, los casquillos y los elementos de fijación auxilia-res. Incluye los anclajes tipo químico de resina epoxi o similar y to-dos los trabajos auxiliares necesarios para su correcta ejecución con lo que se fijarán al muro, pilar y forjado de hormigón existente. Se incluyen todos los demás trabajos auxiliares necesarios para su co-rrecto montaje.

Todos los detalles se encuentran especificados en la documenta-ción gráfica anexada.

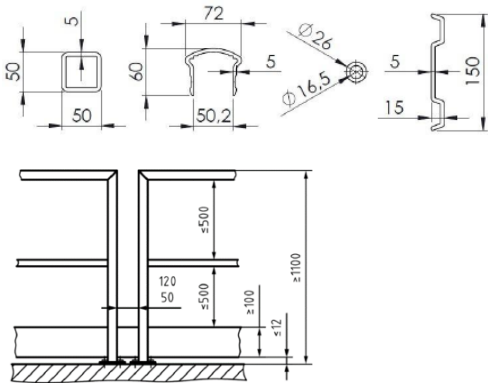
2.462,89

04.02

m Barandilla y rodapie PRFV

Formación de barandilla y rodapie de PRFV (plástico reforzado de fi-bra de vidrio) y resina isoftálica con recubrimiento superficial de un velo de fibra de vidrio para asegurar la protección, barandilla de 1.10m de altura, compuesta de pasamanos ergonómico de geome-tría elíptica, tubo intermedio de diametro 26 mm y 9.5 mm de espe-sor. Formada por perfil cuadrado Q50x50x5x5 mm del mismo mate-rial. Incluye todos los elementos de fijación necesarios, color RAL7044. Incluye resina isoftálica.

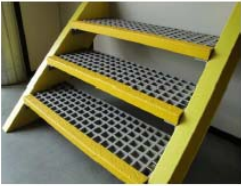
especificaciones barandilla y rodapiés
Diseño barandilla



48,22

MEDICIONES

TERSA BARCELONA

| CÓDIGO | RESUMEN | UDS | LONGITUD | ANCHURA | ALTURA | CANTIDAD |
|--------|--|-----|----------|---------|--------|----------|
| 04.03 | <p>m² Peldaños y rellano PRFV</p> <p>Peldaño y rellanos de PRFV (Poliéster reforzado de fibre de vidrio), Religa de la plataforma sera malla de 15x15mm (micro malla) con espesor de 30mm soportando una carga de 5kN/m2. Incluye toda la subestructura necesaria para la instalación, resina isoftálica y elementos de fijación. Acabado RAL7004</p> <p>La cantonera de seguridad antideslizante de color amarillo. Acabado RAL1003. Incluye resina especial isoftálica. Ancho de los escalones y rellano 1,00m</p> <p>Todos los detalles se encuentran especificados en la documentación gráfica anexada.</p>  | | | | | |
| 04.04 | <p>m² Pintura estructura metálica</p> <p>Pintado de estructuras de acero con sistemas protección con grado de durabilidad VH, para clase de exposición C5M, según UNE-EN ISO 12944, con categoria C4 formado por 3 capas de pintura de poliuretano, con un espesor total de protección de imprimación de 240 micras, aplicado de forma manual y medios auxiliares para pintado en obra, incluso preparación de la superficie en superficies galvanizadas. RAL determinado por contrato por el cliente</p> | | | | | 62,00 |
| 04.05 | <p>u Placas de fijación al muro unión 10</p> <p>Placa de anclaje de acero UNE-EN 10025 S275JR en perfil plano, con taladro central, Viga IPE-200 placa de 200x350 mm y espesor 16 mm, y montaje sobre pernos de acero corrugado M16 Cal 10.9 longitud 250mm UNE-EN 10080 B 500 S, embutidos en muro existente, y atornillados con arandelas, tuerca y contratuerca. Incluye protección anticorrosiva aplicada a las tuercas y extremos de los pernos. El precio incluye los cortes, los despuntes, las pletinas, las piezas especiales y los elementos auxiliares de montaje.</p> | | | | | 57,55 |
| 04.06 | <p>u Placas de fijación al muro unión 11</p> <p>Placa de anclaje de acero UNE-EN 10025 S275JR en perfil plano, con taladro central, Viga IPE-200 de 200x120 mm y espesor 10 mm, y montaje sobre 6 pernos de acero corrugado 3x2 pernos M16 Cal 10.9 longitud 250mm, fijación química resina HIT-RE 500 V4- UNE-EN 10080 B 500 S, embutidos en muro existente, y atornillados con arandelas, tuerca y contratuerca. Incluye protección anticorrosiva aplicada a las tuercas y extremos de los pernos. El precio incluye los cortes, los despuntes, las pletinas, las piezas especiales y los elementos auxiliares de montaje.</p> | | | | | 2,00 |

MEDICIONES

TERSA BARCELONA

| CÓDIGO | RESUMEN | UDS | LONGITUD | ANCHURA | ALTURA | CANTIDAD |
|--------|---|-----|----------|---------|--------|----------|
| 04.07 | <p>u Placa de fijación arranque unión 09</p> <p>Placa de anclaje de acero UNE-EN 10025 S275JR en perfil plano, con taladro central, Viga UPN-200 a forjado placa de 200x120 mm y espesor 10 mm, y montaje sobre pernos de acero corrugado M16 Cal 10.9 longitud 250mm UNE-EN 10080 B 500 S, fijación a chapa losa filtrón de 7,5 cm, pernos embutidos en forjado existente, fijación química resina HIT RE 500 V4, atornillados con arandelas, tuerca y contratuerca. Incluye protección anticorrosiva aplicada a las tuercas y extremos de los pernos. El precio incluye los cortes, los despuntes, las pletinas, las piezas especiales y los elementos auxiliares de montaje.</p> | | | | | 2,00 |
| 04.08 | <p>u Placa de fijación a muro unión 12</p> <p>Placa de anclaje de acero UNE-EN 10025 S275JR en perfil plano, con taladro central, Viga HEA-100 de 250x200 mm y espesor 16 mm, y montaje sobre 6 pernos de acero corrugado 3x2 pernos M16 Cal 10.9 longitud 250mm, fijación química resina HIT-RE 500 V4- UNE-EN 10080 B 500 S, embutidos en muro existente, y atornillados con arandelas, tuerca y contratuerca. Incluye protección anticorrosiva aplicada a las tuercas y extremos de los pernos. El precio incluye los cortes, los despuntes, las pletinas, las piezas especiales y los elementos auxiliares de montaje.</p> | | | | | 2,00 |
| 04.09 | <p>u Fijación viga voladizo a ménsula de pilar unión 13</p> <p>Fijación con refuerzo principal mediante UPN300 con recorte acartelado en el extremo del volado, de acero UNE-EN 10025 S275JR, con taladro central, Viga UPN-200 e UPN-300, pernos de acero corrugado M16 Cal 10.9 longitud 250mm, fijación química resina HIT-RE 500 V4- UNE-EN 10080 B 500 S, embutidos en muro existente, y atornillados con arandelas, tuerca y contratuerca, rigidizadores e=12mm. Incluye protección anticorrosiva aplicada a las tuercas y extremos de los pernos. El precio incluye los cortes, los despuntes, las pletinas, las piezas especiales y los elementos auxiliares de montaje.</p> <p>ver detalle unión 13 en plano de detalle constructivos DET-E2</p> | | | | | 2,00 |
| 08.10 | <p>PA Partida imprevistos</p> <p>Partida alzada destinada a imprevistos de obra, deberá justificarse en certificación mediante medición aportada por el contratista</p> | | | | | 2,00 |
| | | | | | | 1,00 |

MEDICIONES

TERSA BARCELONA

| CÓDIGO | RESUMEN | UDS | LONGITUD | ANCHURA | ALTURA | CANTIDAD |
|--------|--|-------|----------|----------|--------|----------|
| 05 | Reparación de Cubierta | | | | | |
| 05.01 | m² Lámina de impermeabilización | | | | | |
| | Suministro y colocación de impermeabilización monocapa adherida, formada por una lámina de betún modificado con elástomero SBS, LBM(SBS)-50/G-FP, POLITABER COMBI 50/G "CHOVA", con armadura de fieltro de poliéster reforzado y estabilizado de 150g//m², con impermeabilización autoprotegida, RAL a determinar por la propiedad, totalmente adherida con soplete. Incluidos los remates en puntos singulares y todos los trabajos necesarios para asegurar la correcta estanqueidad de la cubierta. Se incluye en esta partida todos los demás trabajos auxiliares necesarios para su correcta ejecución. | | | | | |
| | | | | | | 280,00 |
| 06 | Fachada | | | | | |
| 06.01 | Pintura de fachada | | | | | |
| | Aplicación manual de dos manos de pintura plástica, color igual al de la fachada existente, acabado mate, textura lisa, la primera mano diluida con un 15 a 20% de agua y la siguiente diluida con un 5 a 10% de agua o sin diluir, (rendimiento: 0,08 l/m² cada mano); previa aplicación de una mano de imprimación acrílica, reguladora de la absorción, sobre paramento exterior de mortero de cemento. El precio incluye la protección de los elementos del entorno que puedan verse afectados durante los trabajos y la resolución de puntos singulares. | | | | | |
| | Fachada esalera 1 | 10,00 | | 7,00 | | 70,00 |
| | Fachada escalera 2 | 8,30 | | 4,50 | | 37,35 |
| | | | | Subtotal | | 107,35 |
| | | | | | | 107,35 |
| 07 | Seguridad y salud, Gestion de Residuos y Control de calidad | | | | | |
| 07.01 | pa Seguridad y salud | | | | | 1,00 |
| 07.02 | pa Gestión de residuos | | | | | 1,00 |
| 07.03 | pa Control de calidad | | | | | 1,00 |
| 08 | Pasarela | | | | | |

MEDICIONES

TERSA BARCELONA

| CÓDIGO | RESUMEN | UDS | LONGITUD | ANCHURA | ALTURA | CANTIDAD |
|-------------------|---|------|----------|---------|----------|----------|
| 08.01 | <p>kg Acero de estructura en pasarela</p> <p>Formación y suministro de todos los elementos necesarios para el montaje y la instalación de pasarela, compuesta de perfiles tubulares 80.40.4 y 40.40.4 con una anchura útil de 1,00m para una sobrecarga de uso de 100kg/m2, euroclase A1 de reacción al fuego, según UNE-EN 13501-1. Elaborada en taller y montada en obra mediante uniones de placa de fijación a muro atornilladas en obra. Acero UNE-EN 10025 S275JR, formado por piezas simples de perfiles laminados en caliente de las series UPN, HEA, L y IPE, acabado RAL7044, todo el acabado con imprimación antioxidante 200 micras. El precio incluye las soldaduras, los cortes, los despuntes, las piezas especiales, los casquillos y los elementos de fijación auxiliares. Incluye los anclajes tipo químico de resina epoxi o similar y todos los trabajos auxiliares necesarios para su correcta ejecución con lo que se fijarán al hormigón existente. Se incluyen todos los demás trabajos auxiliares necesarios para su correcto montaje, replanteo de la pasarela, colocación y fijación provisional de los perfiles, aplo-mado y nivelación, ejecución de las uniones soldadas y atornilladas.</p> <p>Incluye las 4 porterías necesarias para la fijación de la iluminación de emergencia</p> <p>Todos los detalles se encuentran especificados en la documenta-ción gráfica anexada.</p> | | | | | |
| 80.40.4 | | 6,71 | 33,00 | | | 221,43 |
| 40.40.4 | | 4,46 | 10,00 | | | 44,60 |
| Porterías 40.40.4 | | 4,46 | 6,50 | 4,00 | | 115,96 |
| | | | | | Subtotal | 381,99 |
| | | | | | | 381,99 |

MEDICIONES

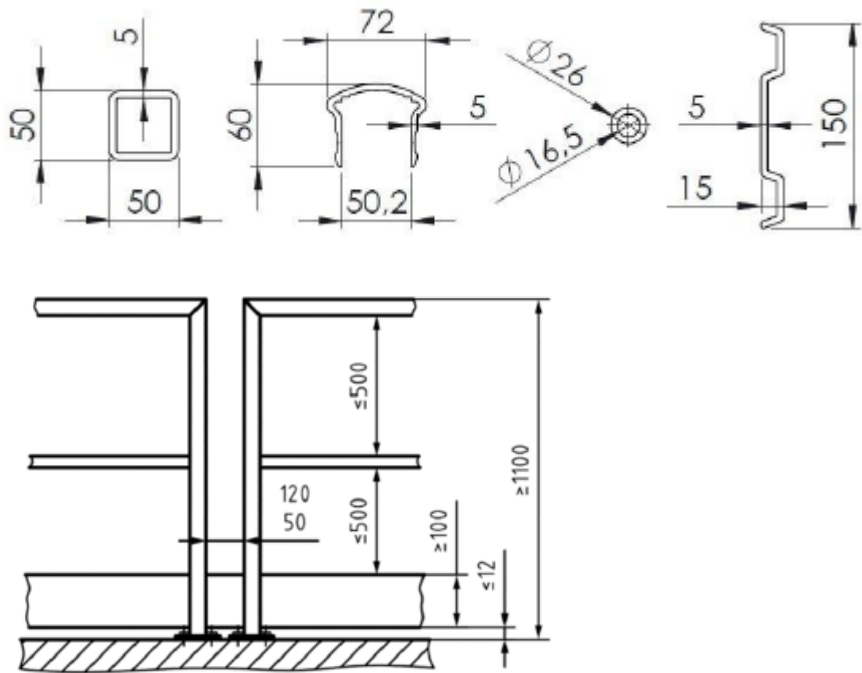
TERSA BARCELONA

| CÓDIGO | RESUMEN | UDS | LONGITUD | ANCHURA | ALTURA | CANTIDAD |
|--------|---------|-----|----------|---------|--------|----------|
|--------|---------|-----|----------|---------|--------|----------|

08.02 m Barandilla y rodapie PRFV

Formación de barandilla y rodapie de PRFV (plástico reforzado de fibra de vidrio) y resina isoftálica con recubrimiento superficial de un velo de fibra de vidrio para asegurar la protección, barandilla de 1.10m de altura, compuesta de pasamanos ergonómico de geometría elíptica, tubo intermedio de diametro 26 mm y 9.5 mm de espesor. Formada por perfil cuadrado Q50x50x5x5 mm del mismo material. Incluye todos los elementos de fijación necesarios, color RAL7044. Incluye resina isoftálica.

especificaciones barandilla y rodapiés
Diseño barandilla



32,00

08.03 m² Rellano PRFV

Rellano de PRFV (Poliéster reforzado de fibre de vidrio), Religa de la plataforma sera malla de 15x15mm (micro malla) con espesor de 30mm soportando una carga de 5kN/m2. Incluye toda la subestructura necesaria para la instalación, resina isoftálica y elementos de fijación. Acabado RAL7004
La cantonera de seguridad antideslizante de color amarillo. Acabado RAL1003. Incluye resina especial isoftálica. Ancho de los escalones y rellano 1,00m

Todos los detalles se encuentran especificados en la documentación gráfica anexada.

22,00

MEDICIONES

TERSA BARCELONA

| CÓDIGO | RESUMEN | UDS | LONGITUD | ANCHURA | ALTURA | CANTIDAD |
|--------|--|-------|----------|---------|----------|----------|
| 08.04 | m² Pintura estructura metálica Pintado de estructuras de acero con sistemas protección con grado de durabilidad VH, para clase de exposición C5M, según UNE-EN ISO 12944, con categoría C4 formado por 3 capas de pintura de poliuretano, con un espesor total de protección de imprimación de 240 micras, aplicado de forma manual y medios auxiliares para pintado en obra, incluso preparación de la superficie en superficies galvanizadas. RAL determinado por contrato por el cliente | | | | | |
| | 80.40.4 | 33,00 | 0,08 | 2,00 | | 5,28 |
| | 80.40.4 | 33,00 | 0,04 | 2,00 | | 2,64 |
| | 40.40.4 | 10,00 | 0,04 | 4,00 | | 1,60 |
| | Porterías 40.40.4 | 26,00 | 0,04 | 4,00 | | 4,16 |
| | | | | | Subtotal | 13,68 |
| | | | | | | 13,68 |
| 08.08 | u Fijación a forjado Perfil en L para anclaje a forjado de acero UNE-EN 10025 S275JR en perfil plano, con taladro central y coliso en la pared vertical, espesor 6 mm, y montaje sobre tornillos pasantes M10 y tornillos a forjado M8UNE-EN 10080 B 500 S, embutidos en forjado existente, y atornillados con arandelas, tuerca y contratuerca. Incluye protección anti-corrosiva aplicada a las tuercas y extremos de los pernos. El precio incluye los cortes, los despuntes, las pletinas, las piezas especiales y los elementos auxiliares de montaje así como los calces de neopreno necesarios para ajustar la inclinación de la marquesina. | | | | | |
| | | | | | | 26,00 |
| 08.10 | PA Partida imprevistos Partida alzada destinada a imprevistos de obra, deberá justificarse en certificación mediante medición aportada por el contratista | | | | | |
| | | | | | | 1,00 |
| 09 | Iluminación | | | | | |
| 09.01 | u Luminaria NORMALUX DO-3000L Suministro e instalación de Alumbrado de Emergencia: DOPPLO. Referencia: DO-3000L, fabricado por Normalux. Lúmenes 3500 lm. Autonomía (h) 1h. Modo de funcionamiento: No permanente. Tipo de instalación: Superficie. Fuente de Luz: Led. Batería de: Pb 12V/9Ah. IP: 65. IK: 07. Versión: Estándar. Acabado: Gris. Carcasa de: Policarbonato. Voltaje: 230V 50/60Hz. Dimensiones (mm): 370 x 243 x 191 mm. Manufacturado según la normativa UNE 60598-2-22. Compatible con telemando STE. Se incluye con partes proporcionales de accesorios y soportes. Totalmente equipado y funcionando. | | | | | |
| | | 11 | | | | 11,00 |
| | | | | | Subtotal | 11,00 |
| | | | | | | 11,00 |

MEDICIONES

TERSA BARCELONA

| CÓDIGO | RESUMEN | UDS | LONGITUD | ANCHURA | ALTURA | CANTIDAD |
|-----------|---|-----|----------|---------|--------|--------------------------|
| 09.02 | m Cable alimentación 2x1.5mm2 Suministro e instalación a maquinaria de conductor multifilar de 2x1,5+T mm2 de cobre con aislamiento de polietileno reticular y cobertura de poliolefinas para 0.6/1 kV con designación RZ1-K (AS) según UNE 21123 parte 4 o 5. Con todos los accesorios y elementos necesarios para su instalación y funcionamiento. | | | | | |
| | Escalera 2 | | 20,00 | | | 20,00 |
| | Pasarela | | 30,00 | | | 30,00 |
| | Porterías | 4 | 4,00 | | | 16,00 |
| | Escalera 1 | | 20,00 | | | 20,00 |
| | Foco grústa | | 15,00 | | | 15,00 |
| | | | | | | Subtotal 101,00 |
| | | | | | | 101,00 |
| 09.03 | m Tubo PVC DN 20mm Canalización de tubo curvable de poliamida, exento de halógenos, transversalmente elástico, corrugado, de color gris, de 20 mm de diámetro nominal, resistencia a la compresión 320 N, con grado de protección IP547. Instalación empotrada en elemento de construcción de obra de fábrica. | | | | | |
| | | | | | | 101,00 =09/09.02/SPC0200 |
| | | | | | | Subtotal 101,00 |
| | | | | | | 101,00 |
| 09.04 | u Conexión a instalación existente Conexión de la instalación de alumbrado exterior a instalación existente | | | | | |
| | | | | | | 2,00 |
| 09.05 | Legalización de Baja tensión Realización del certificado oficial de la instalación de BT efectuadao por instalador registrado en la comunidad autónoma | | | | | |
| | | | | | | 0,00 |
| 09.06 | u Luminaria sobre salida grústa Suministro e instalación de AREAFLOOD PRO 2M 192 x Neutral White 4000K LED CRI70 700mA - A16 Optic LED 61646ml 392W 0 similar Se incluye con partes proporcionales de accesorios y soportes. Totalmente equipado y funcionando. | | | | | |
| | | | | | | 1,00 |
| 10 | Señalética PCI | | | | | |
| 10.01 | u Iluminación emergencia | | | | | |
| | | | | | | 11,00 =09/09.01/SPC0200 |
| | | | | | | Subtotal 11,00 |
| | | | | | | 11,00 |
| 10.02 | u Salida de emergencia | | | | | |
| | | | | | | 10,00 |