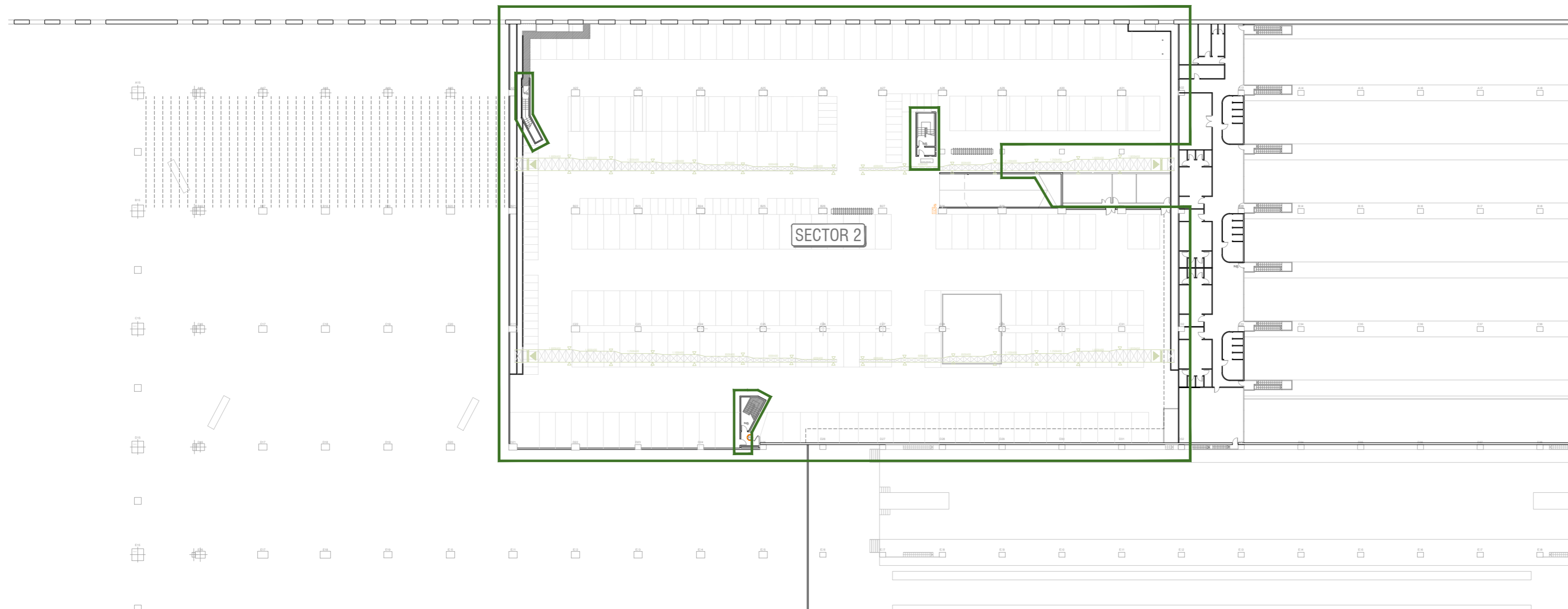


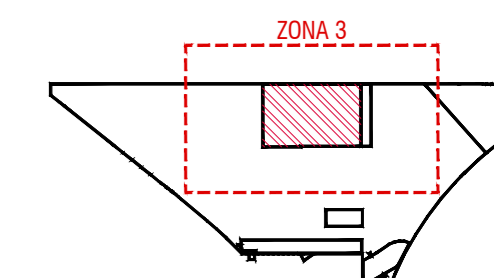
PLÀNOLS

Z3 00	PROPOSTA D'OBRA I INSTAL·LACIONS	SECTORS ZONA 3	COTA +16.00
Z3 A01	ESTAT ACTUAL I ENDERROCS	ZONA 3	COTA +16.00/ +19.70
Z3 P01	PROPOSTA D'OBRA I INSTAL·LACIONS	ZONA 3	COTA +16.00/ +19.70
Z6 00	PROPOSTA D'OBRA I INSTAL·LACIONS	SECTORS ZONA 6	COTA +19.70/ +25.50
Z6 A01	ESTAT ACTUAL I ENDERROCS	ZONA 6	COTA +19.70
Z6 A02	ESTAT ACTUAL I ENDERROCS	ZONA 6	COTA +25.50
Z6 P01	PROPOSTA D'OBRA I INSTAL·LACIONS	ZONA 6	COTA +19.70
Z6 P02	PROPOSTA D'OBRA I INSTAL·LACIONS	ZONA 6	COTA +25.50
Z6 P03	PROPOSTA D'OBRA I INSTAL·LACIONS	ZONA 6	SECCIONS
Z6 P04	PROPOSTA D'OBRA I INSTAL·LACIONS	ZONA 6	SECCIONS DETALL
Z8 00	PROPOSTA D'OBRA I INSTAL·LACIONS	SECTORS ZONA 8 AB	COTA +19.70/ +25.50/ +31.00/ +34.75
Z8A A01	ESTAT ACTUAL I ENDERROCS	ZONA 8A	COTA +19.70
Z8A A02	ESTAT ACTUAL I ENDERROCS	ZONA 8A	COTA +25.50/ +31.00
Z8A A03	ESTAT ACTUAL I ENDERROCS	ZONA 8A	COTA +34.75
Z8A P01	PROPOSTA D'OBRA I INSTAL·LACIONS	ZONA 8A	COTA +19.70
Z8A P02	PROPOSTA D'OBRA I INSTAL·LACIONS	ZONA 8A	COTA +25.50/ +31.00
Z8A P03	PROPOSTA D'OBRA I INSTAL·LACIONS	ZONA 8A	COTA +34.75

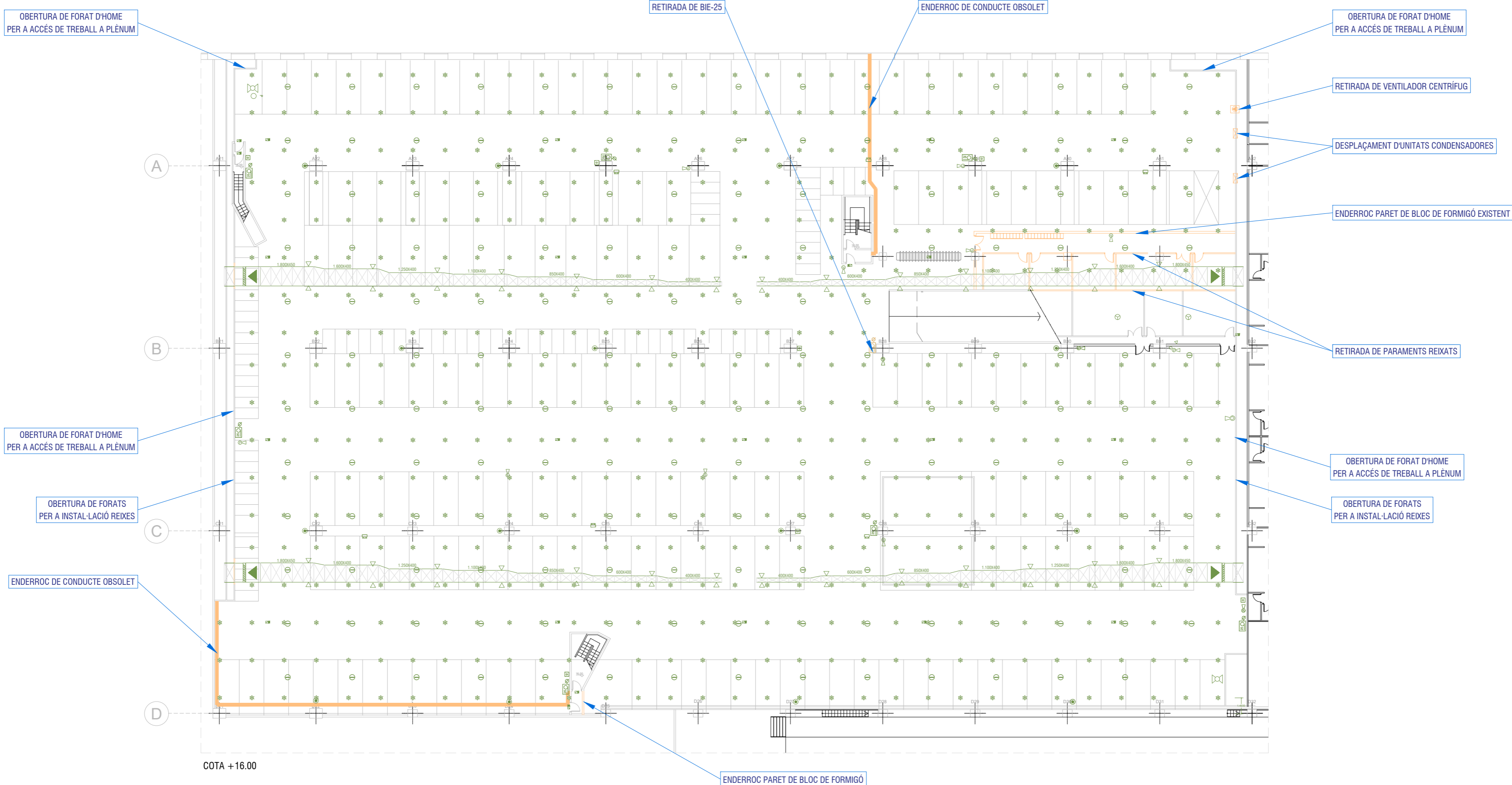
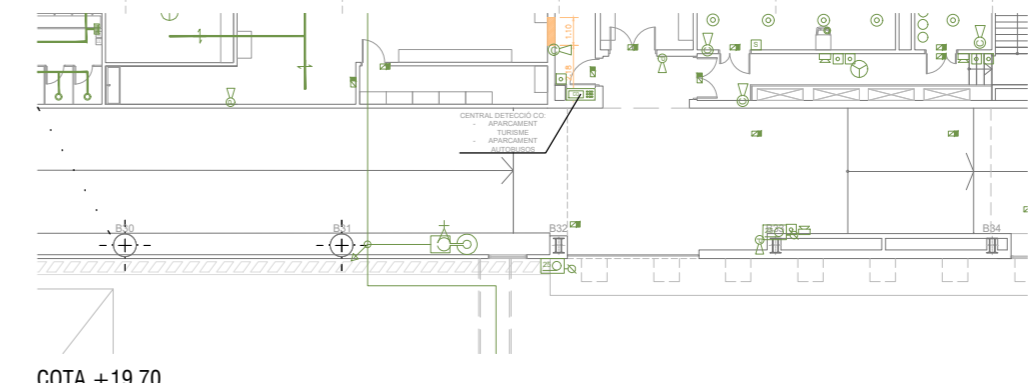


COTA +16.00

SECTORS			
	SECTOR 1		SECTOR 5
	SECTOR 2		SECTOR 6
	SECTOR 3		SECTOR 7
	SECTOR 4		



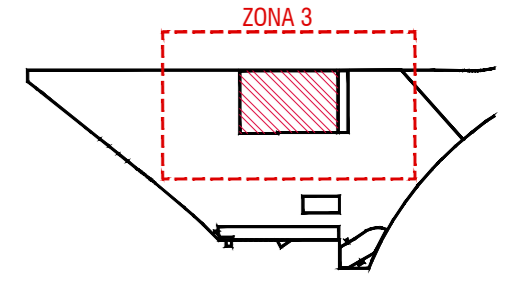
21 22 23 24 25 26 27 28 29 30 31 32 33 34



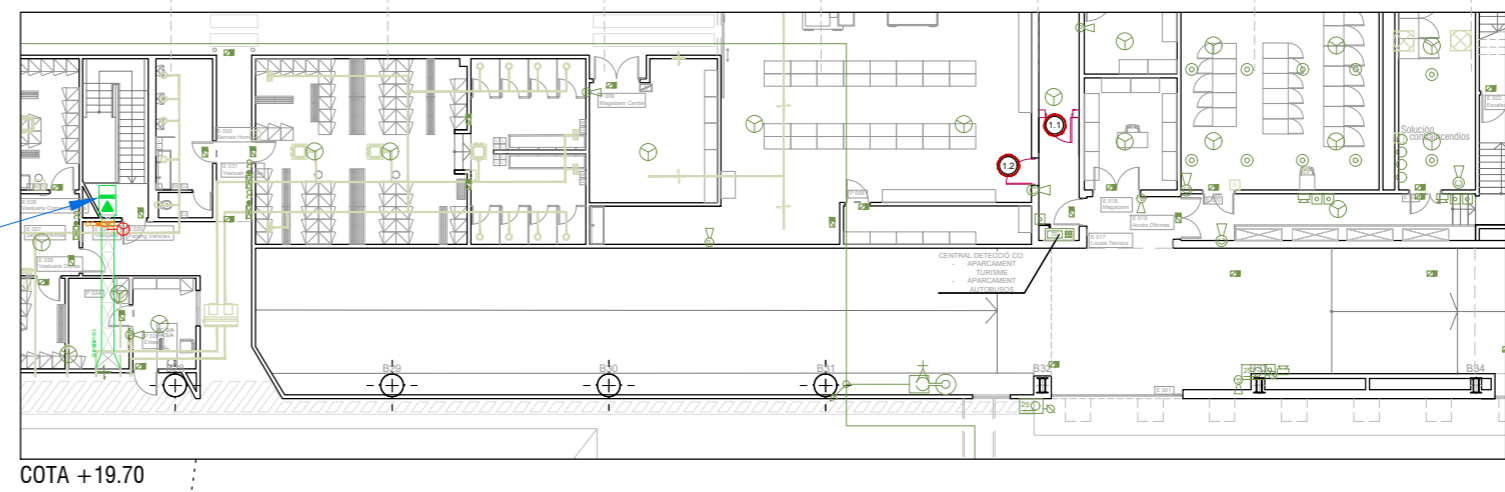
OPERACIONS	
	A ENDERROCAR
	NOVA CONSTRUCCIÓ O REPOSICIÓ
	INSTAL·LACIONS EXISTENTS
	ACTUACIÓ EN FALS SOSTRE O CALaix

CONTRA INCENDIS			
	DETECTOR TERMOVELOCIMÈTRIC		EQUIP COMPLEMENTARI. MÀNEGUES
	DETECTOR ÒPTIC		HIDRANT
	BARRERA DE FUMS		EXTINTOR POLS ABC
	POLSADOR		EXTINTOR POLS ABC MÒVIL
	SIRENA		EXTINTOR DIOXÍD CARBONI CO2
			LLUMINÀRIA EMERGÈNCIA

VENTILACIÓ APARCAMENT	
	CONDUCTE DE XAPA SENSE AILLAMENT
	MOTO-VENTILADOR
	REIXA
	DETECTOR DE CO



21 22 23 24 25 26 27 28 29 30 31 32 33 34



INSTAL·LACIÓ DE SOBREPRESSIÓ A ESCALA:

- MOTOR SODECA CJB/C-3333-6T 1 1/2
- CONDUCTE ACER GALVANITZAT, RECOBERT AMB CALAIX EI 120
- COMPORTA TALLAFOC ACCIONADA PER DETECTOR EN CONDUCTE
- DETECTOR DE FUMS PER A CONDUCTE

COTA +19.70

TAPIAT RERA REIXA, FINS A 1,50 m D'ALÇADA AMB FÀBRICA D'OBRA DE MAÓ BUIT DE 8 cm

TAPIAT RERA REIXA, DES DE 1,50 m D'ALÇADA, AMB FÀBRICA D'OBRA DE MAÓ BUIT DE 8 cm ARREBOSSAT I PINTAT A CARA VISTA

TAPIAT RERA REIXA, FINS A 1,50 m D'ALÇADA, AMB FÀBRICA D'OBRA DE MAÓ BUIT DE 8 cm

TAPIAT RERA REIXA AMB FÀBRICA D'OBRA DE MAÓ BUIT DE 8 cm ARREBOSSAT I PINTAT A CARA VISTA

INSTAL·LACIÓ DE NOVA BIE_25

TAPIAT DE FORAT D'HOME

TAPIAT DE FORAT D'HOME

INSTAL·LACIÓ DE SOBREPRESSIÓ A ESCALA:

- MOTOR SODECA CJB/C-3333-6T 1 1/2
- CONDUCTE ACER GALVANITZAT, RECOBERT AMB CALAIX EI 120

FORMACIÓ DE GRAONS DE 1,00 m D'AMPLADA, A BASE DE PLANXA D'ACER GALVANITZAT PLEGADA, SOBRE MUNTANTS ACTUALS

COL·LOCACIÓ DE PASSAMÀ A BASE DE TUBULAR D'ACER PINTAT DE Ø40mm, FIXAT A PARET AMB BRAÇ I PLETINA

REPASSOS EN SEPARACIÓ HORIZONTAL ENTRE CONDUCTES "PLENUM", PER TAL DE GARANTIR-NE L'ESTANQUEÏTAT

4 REIXES RMT-A DE MADEL, DE 1000X600 EN PLENUM D'APORTACIÓ D'AIRE

TAPIAT DE FORAT D'HOME

INSTAL·LACIÓ DE SOBREPRESSIÓ A ESCALA:

- MOTOR SODECA CJB/C-3333-6T 1 1/2
- TAPIAT PARCIAL REIXA EXISTENT

COL·LOCACIÓ DE PASSAMÀ A BASE DE TUBULAR D'ACER PINTAT DE Ø40mm, FIXAT A PARET AMB BRAÇ I PLETINA

INSTAL·LACIÓ DE NOVA BIE_25

TAPIAT DE FORAT D'HOME

REPASSOS EN SEPARACIÓ HORIZONTAL ENTRE CONDUCTES "PLENUM", PER TAL DE GARANTIR-NE L'ESTANQUEÏTAT

4 REIXES RMT-A DE MADEL, DE 1000X600 EN PLENUM D'APORTACIÓ D'AIRE

COTA +16.00

COTA +19.70

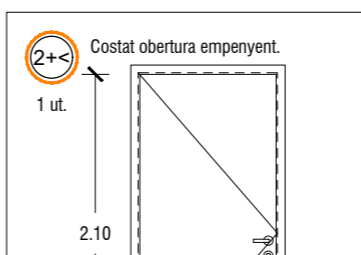
FORMACIÓ DE PARET D'OBRA DE BLOC DE FORMIGÓ, A CARA VISTA, AMB RESISTÈNCIA AL FOC EI 120

COL·LOCACIÓ DE PORTA METÀL·LICA EI: 30-C5

FORMACIÓ DE GRAONS DE 1,00 m D'AMPLADA, A BASE DE PLANXA D'ACER GALVANITZAT PLEGADA, SOBRE MUNTANTS ACTUALS

ADEQUACIÓ DE BARANES EXISTENTS. MUNTANT DE BARANA COLLAT DES DE LATERAL DEL MUNTANT D'ESCALA

RESIST. MÍNIMA FOC: EI: 30-C5
 FULLA: SIMPLE BATED
 LLUM: 2100x900mm
 SENTIT OBERTURA: HORÀRIA
 ACABAT: PINTAT ESTÀNDARD EN TALLER
 ACCIONAMENT: MANETA ALS DOS COSTATS
 TANCAMENT: AMB PANY. AMB TANCAPORTES

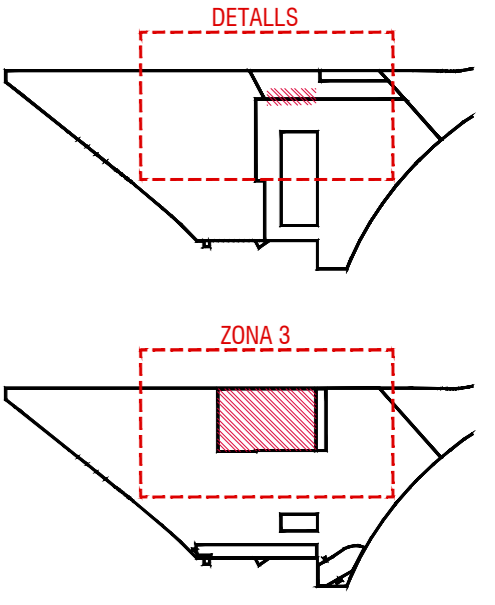


METÀL·LICA	FUSTA	PORTES OBRA
(1-0)	(1-0)	PORTA METÀL·LICA
(1-0)	(1-0)	PORTA FUSTA
(1-0)	(1-0)	PORTA EI_30-C5
(1-0)	(1-0)	PORTA EI_30-C5
(1-0)	(1-0)	PORTA EI_60-C5
(1-0)	(1-0)	PORTA EI_60-C5
(1-0)	(1-0)	PORTA EI_120-C5

PRIMER TERME: NÚMERO IDENTIFICADOR
 POSSIBLES OPCIONS:
 1
 2
 3
 4

SEGON TERME: SENTIT DE GIR FULLA PRINCIPAL
 POSSIBLES OPCIONS:
 - SENTIT HORARI
 + SENTIT ANTHORARI
 - PARAMENT FIX

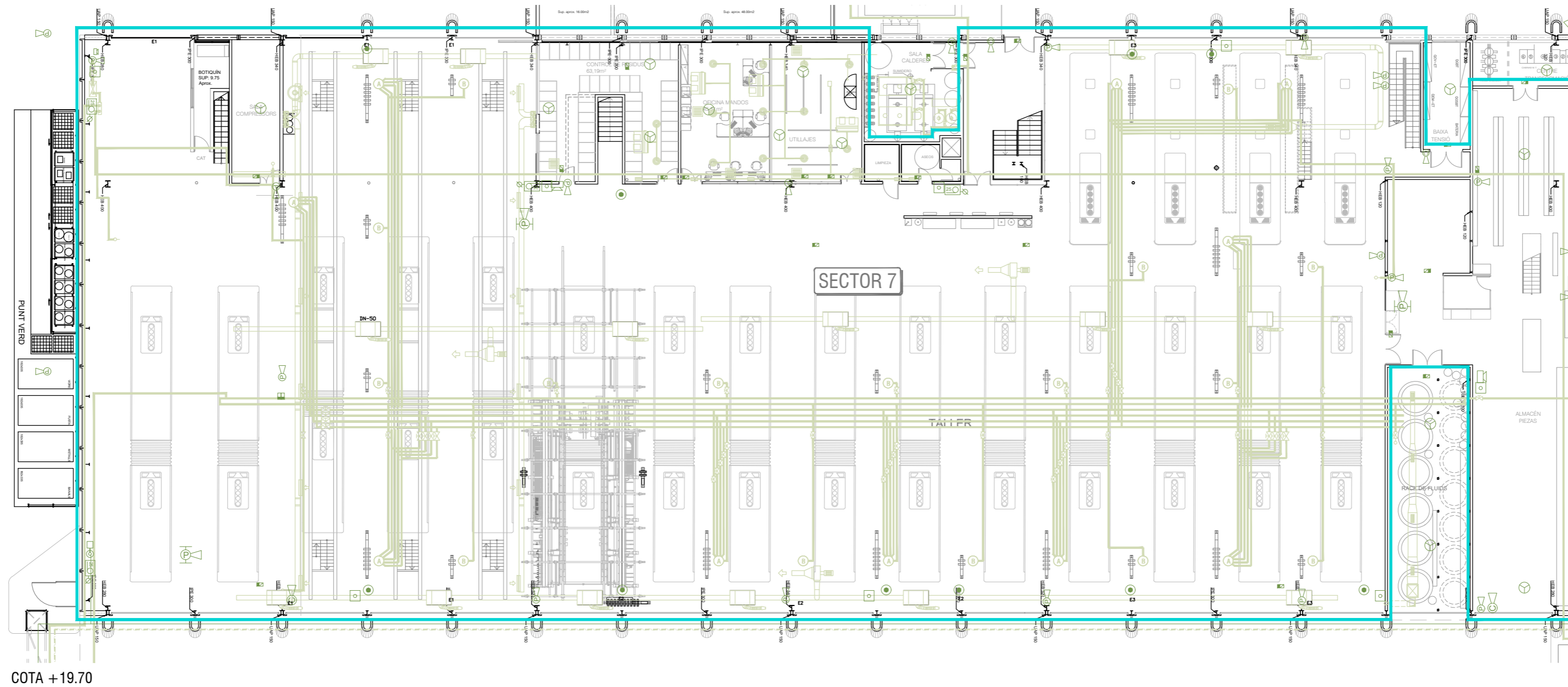
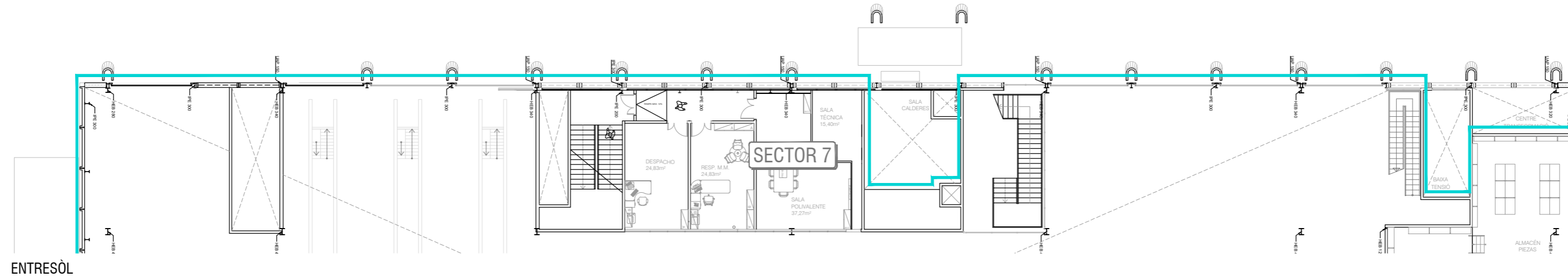
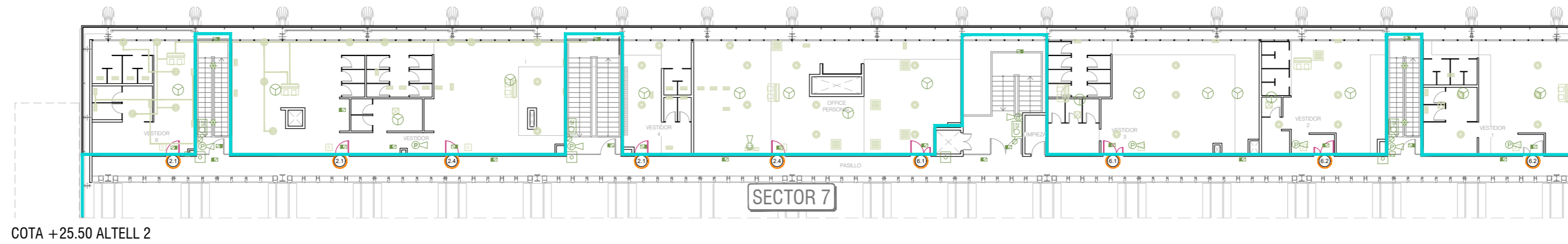
TERCER TERME: SENTIT DE GIR
 POSSIBLES OPCIONS:
 o AMB MANETA, SENSE CLAU
 o NOMÉS AMB CLAU DEL COSTAT QUE SOBRE EMPENTENT
 o NOMÉS AMB CLAU DEL COSTAT QUE SOBRE ESTRIPANT
 x CLAU I MANETA A TOTS DOS COSTATS



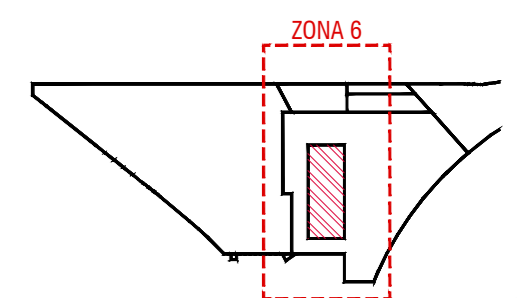
OPERACIONS	
	A ENDERROCAR
	NOVA CONSTRUCCIÓ O REPOSICIÓ
	INSTAL·LACIONS EXISTENTS
	ACTUACIÓ EN FALS SOSTRE O CALAIX

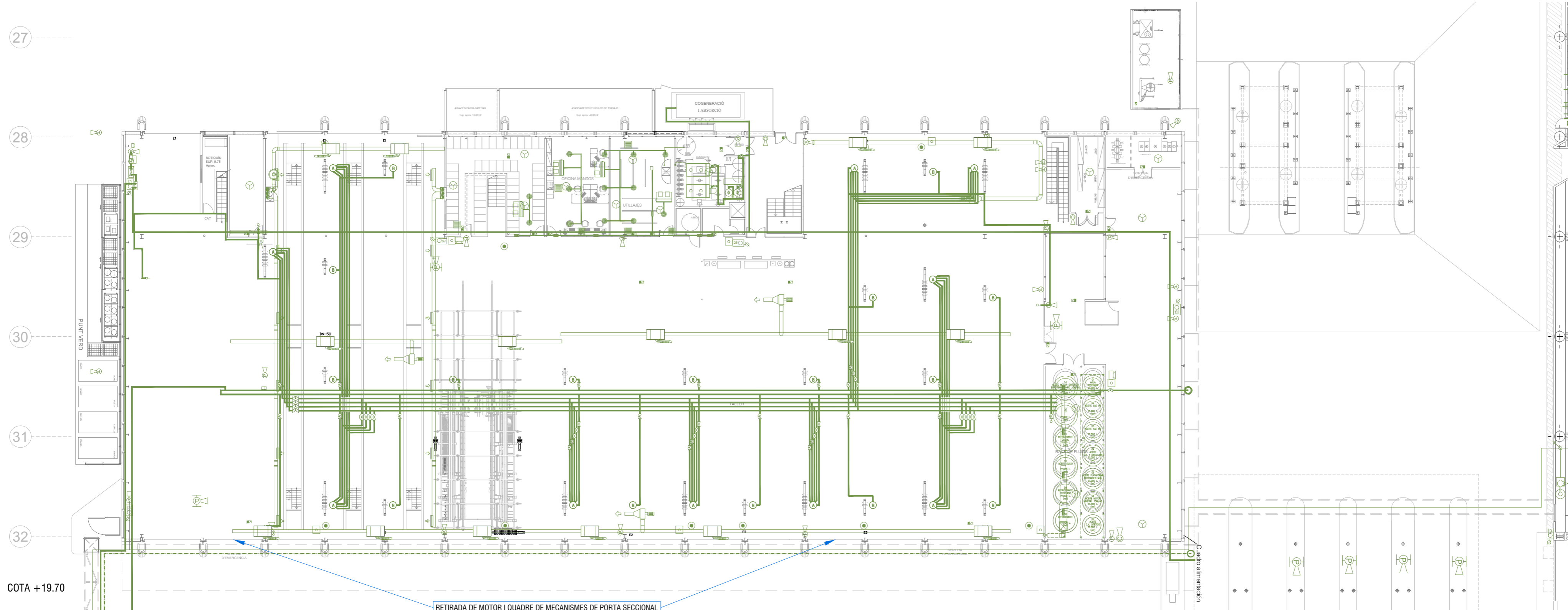
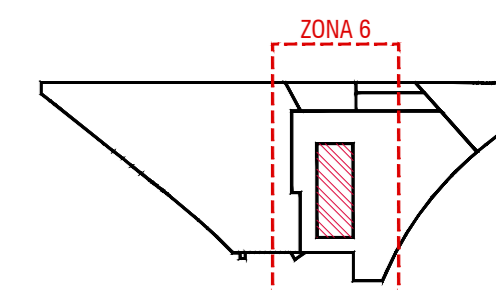
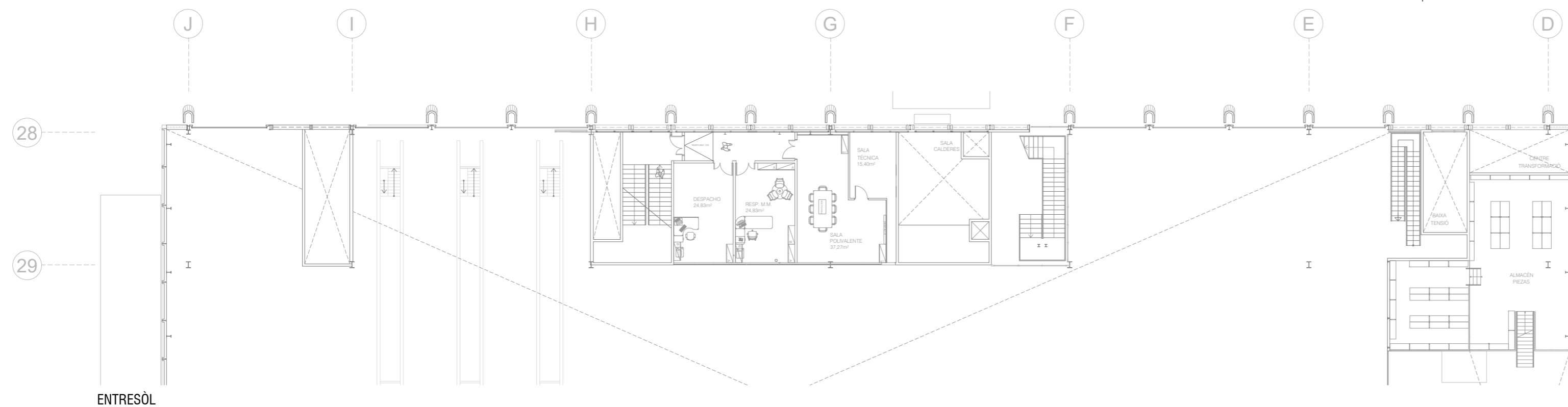
CONTRA INCENDIS		
	DETECTOR TERMOVELOCIMÈTRIC	EQUIP COMPLEMENTARI: MÀNEGUES
	DETECTOR ÒPTIC	HIDRANT
	BARRERA DE FUMS	EXTINTOR POLS ABC
	POLSADOR	EXTINTOR POLS ABC MÒVIL
	SIRENA	EXTINTOR DIOXÍD CARBONI CO2
	RUXADOR NEBULITZADA	LLUMINÀRIA EMERGÈNCIA
	BIE-25	
	PUNT DE CONTROL RUXADORS	
	RUXADOR	

VENTILACIÓ APARCAMENT	
	CONDUCTE DE XAPA SENSE AILLAMENT
	MOTO-VENTILADOR
	REIXA
	DETECTOR DE CO



SECTORS			
■	SECTOR 1	■	SECTOR 5
■	SECTOR 2	■	SECTOR 6
■	SECTOR 3	■	SECTOR 7
■	SECTOR 4		





COTA +19.70

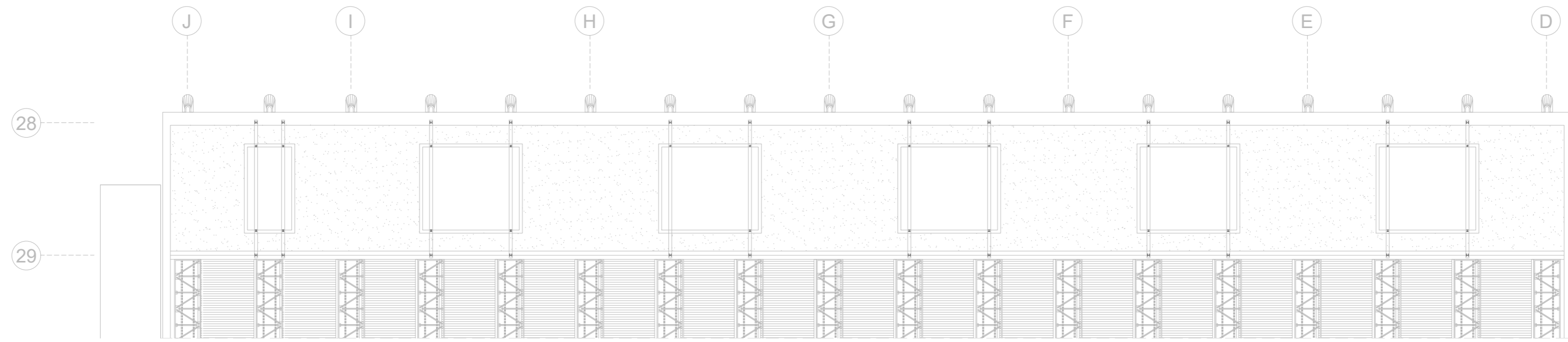
OPERACIONS	
	A ENDERROCAR
	NOVA CONSTRUCCIÓ O REPOSICIÓ
	INSTAL·LACIONS EXISTENTS
	ACTUACIÓ EN FALS SOSTRE O CALAIX

CONTRA INCENDIS			
	DETECTOR TERMOVELOCIMÈTRIC		EQUIP COMPLEMENTARI. MÀNEGUES
	DETECTOR ÒPTIC		HIDRANT
	BARRERA DE FUMS		EXTINTOR POLS ABC
	POLSADOR		EXTINTOR POLS ABC MÒVIL
	SIRENA		EXTINTOR DIOXÍD CARBONI CO2
			LLUMINÀRIA EMERGÈNCIA

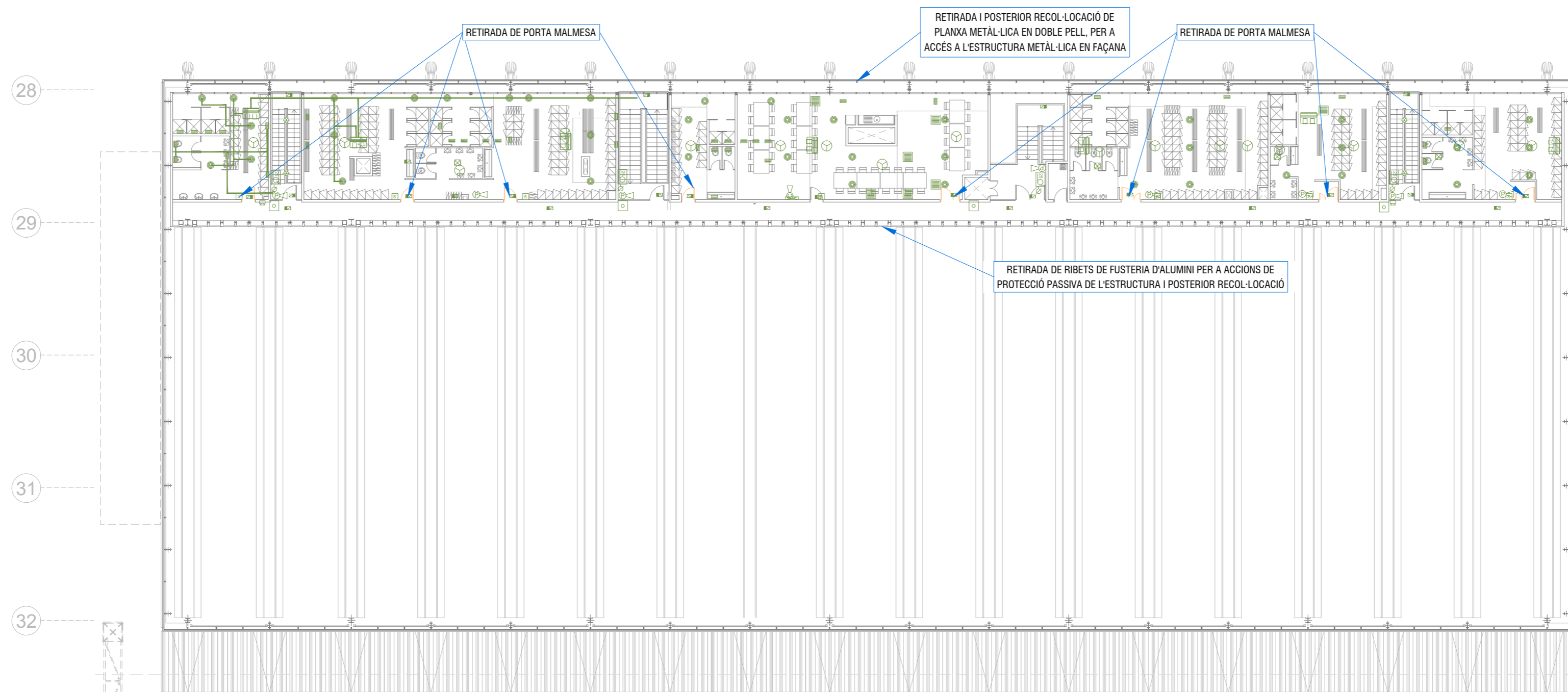
CLIMATITZACIÓ			
	CLIMATITZADOR		EQUIP D'EXTRACCIÓ
	CLIMATITZADOR TIPUS CASSETTE		BOCA D'IMPULSIÓ
	MOTOR D'EXTRACCIÓ		REIXA RETORN
	APARELL AC		REIXA EXTRACCIÓ
	CONDUCTE D'IMPULSIÓ D'AIRE		REIXA EN PARETS I CONDUCTES
	CONDUCTE D'EXTRACCIÓ D'AIRE		COMPORTA TALLAFOCS

GAS	
	CLAU DE PAS
	CONDUCTE PROJECCIÓ
	CONDUCTE EN VAINA

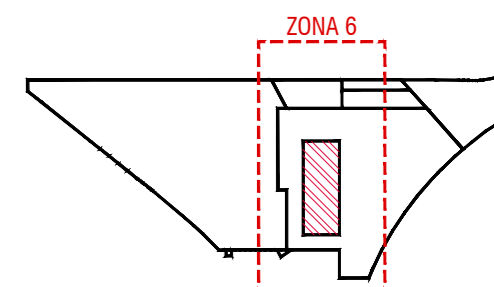
NEUMÀTICA	
	VALVULA
	CLAU DE PAS
	ENROLLABLES
	PUNT DE CONSUM
	PUNT DE RECOLLIDA
	AIRE COMPRIMIT
	LÍQUID REFRIGERANT
	LÍQUID REFRIGERANT BRUT
	OLI
	OLI BRUT



COTA +25.50 ALTELL 2



COTA +19.70



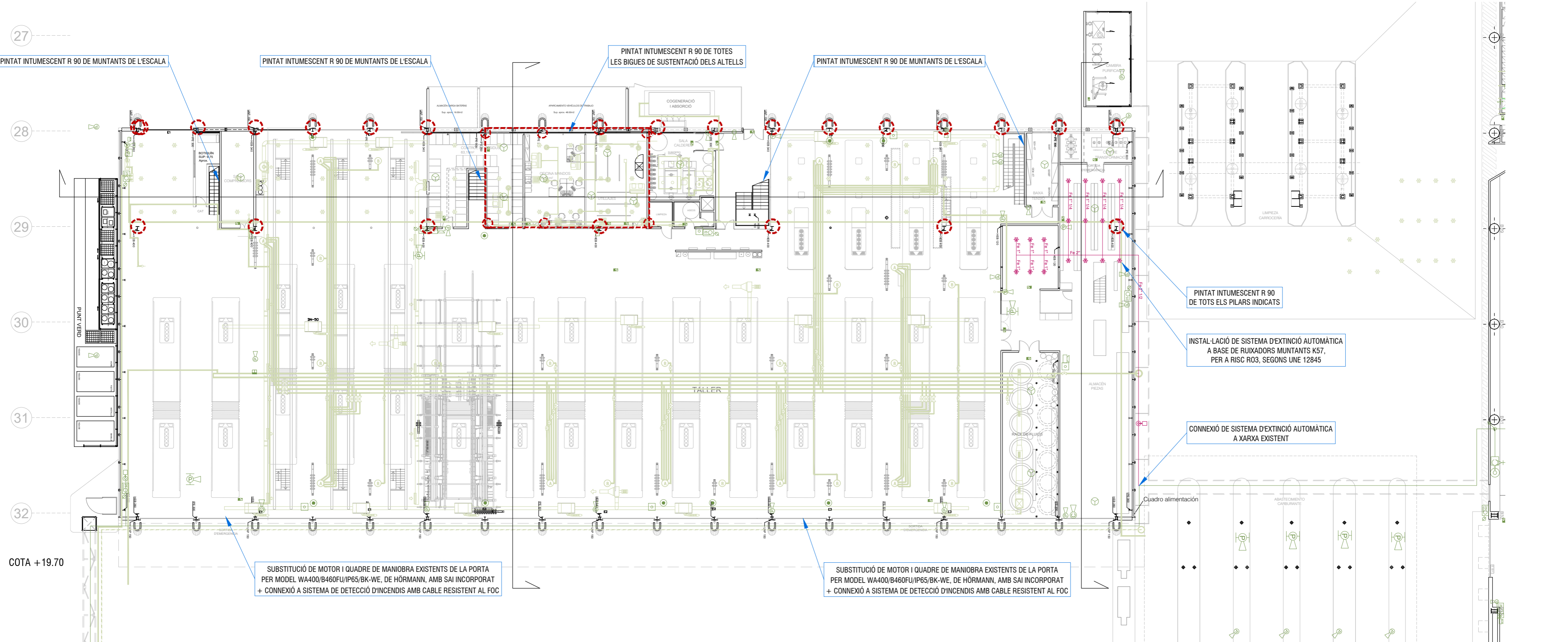
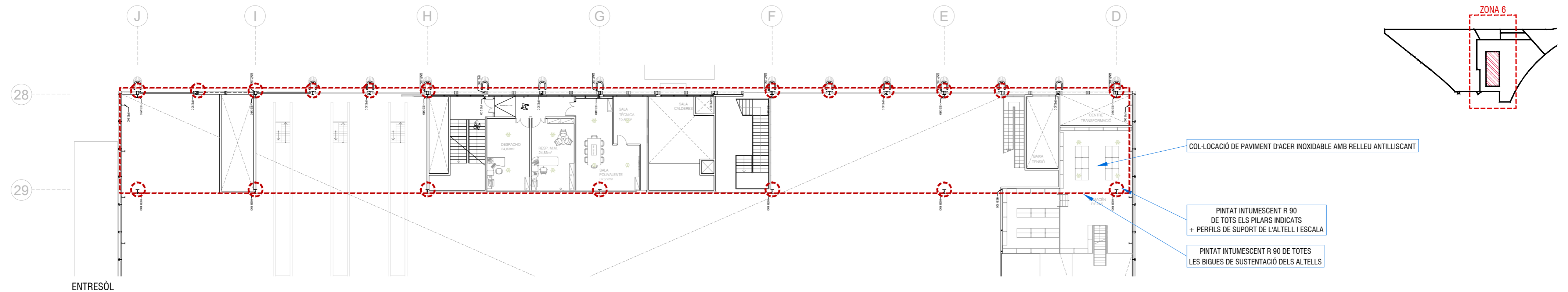
OPERACIONS	
	A ENDERROCAR
	NOVA CONSTRUCCIÓ O REPOSICIÓ
	INSTAL·LACIONS EXISTENTS
	ACTUACIÓ EN FALS SOSTRE O CALaix

CONTRA INCENDIS			
	DETECTOR TERMOVELOCIMÈTRIC		EQUIP COMPLEMENTARI. MANEGUES
	DETECTOR ÒPTIC		HIDRANT
	BARRERA DE FUMS		EXTINTOR POLS ABC
	POLSADOR		EXTINTOR POLS ABC MÒVIL
	SIRENA		EXTINTOR DIOXÍD CARBONI CO2
			PUNT DE CONTROL RUIXADORS
			RUIXADOR
			LLUMINÀRIA EMERGÈNCIA

CLIMATITZACIÓ			
	CLIMATITZADOR		EQUIP D'EXTRACCIÓ
	CLIMATITZADOR TIPUS CASSETTE		BOCA D'IMPULSIÓ
	MOTOR D'EXTRACCIÓ		REIXA RETORN
	APARELL AC		REIXA EXTRACCIÓ
	CONDUCTE D'IMPULSIÓ D'AIRE		REIXA EN PARETS I CONDUCTES
	CONDUCTE D'EXTRACCIÓ D'AIRE		COMPORTA TALLAFOC

GAS	
	CLAU DE PAS
	CONDUCTE PROJECCIÓ
	CONDUCTE EN VAINA

NEUMÀTICA			
	VALVULA		AIRE COMPRIMIT
	CLAU DE PAS		LÍQUID REFRIGERANT
	ENROLLABLES		OLI
	PUNT DE CONSUM		LÍQUID REFRIGERANT BRUT
	PUNT DE RECOL·LIDA		OLI BRUT



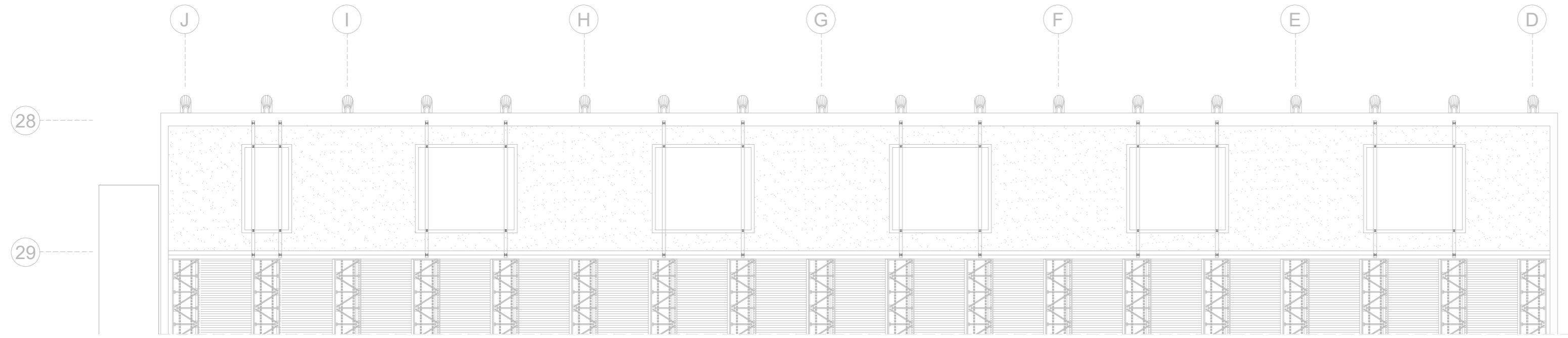
OPERACIONS	
	A ENDERROCAR
	NOVA CONSTRUCCIÓ O REPOSICIÓ
	INSTAL·LACIONS EXISTENTS
	ACTUACIÓ EN FALS SOSTRE O CALAIX

CONTRA INCENDIS			
	DETECTOR TERMOVELOCIMÈTRIC		EQUIP COMPLEMENTARI. MÀNEGUES
	DETECTOR ÒPTIC		HIDRANT
	BARRERA DE FUMS		EXTINTOR POLS ABC
	POLSADOR		EXTINTOR POLS ABC MÒVIL
	SIRENA		EXTINTOR DIOXID DE CARBONI CO2
			PUNT DE CONTROL RUIXADORS
			RUIXADOR
			LLUMINÀRIA EMERGÈNCIA

CLIMATITZACIÓ			
	CLIMATITZADOR		EQUIP D'EXTRACCIÓ
	CLIMATITZADOR TIPUS CASSETTE		BOCA D'IMPULSIÓ
	MOTOR D'EXTRACCIÓ		REIXA RETORN
	APARELL AC		REIXA EXTRACCIÓ
	CONDUCTE D'IMPULSIÓ D'AIRE		REIXA EN PARETS I CONDUCTES
	CONDUCTE D'EXTRACCIÓ D'AIRE		COMPORTA TALLAFOSCS

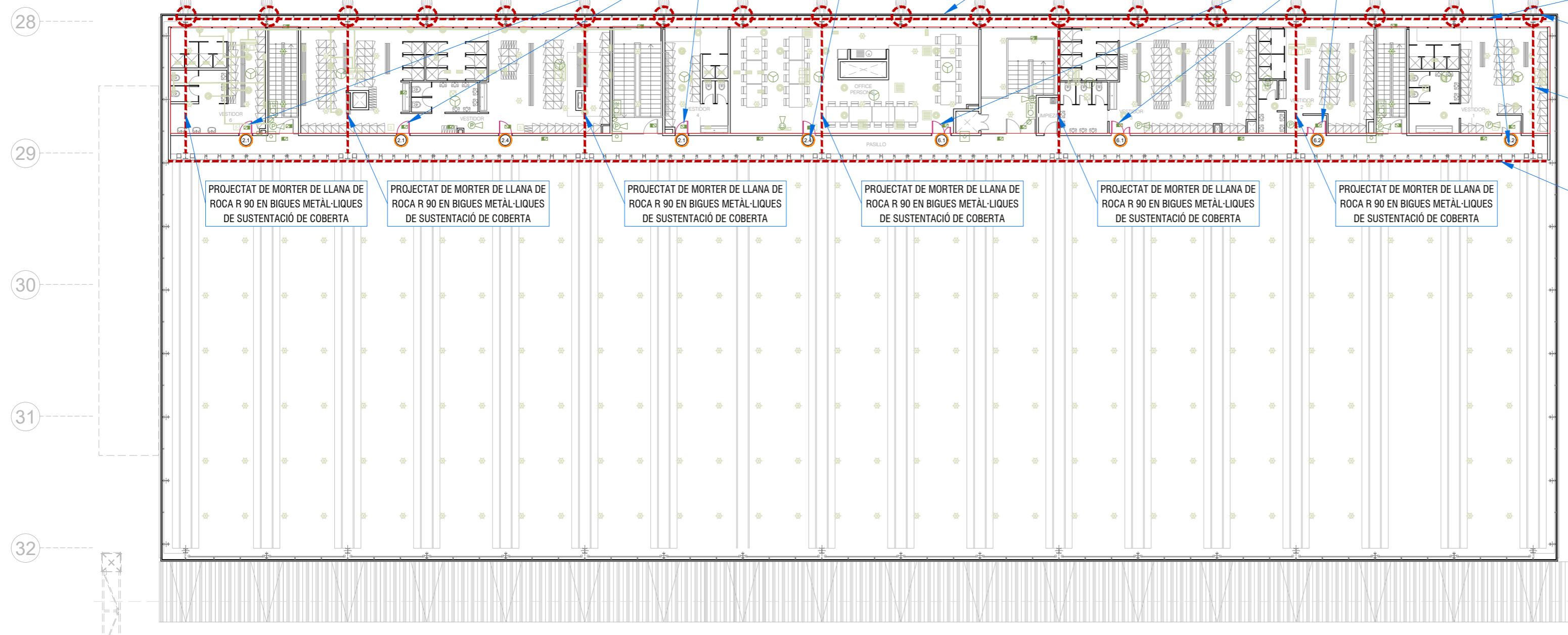
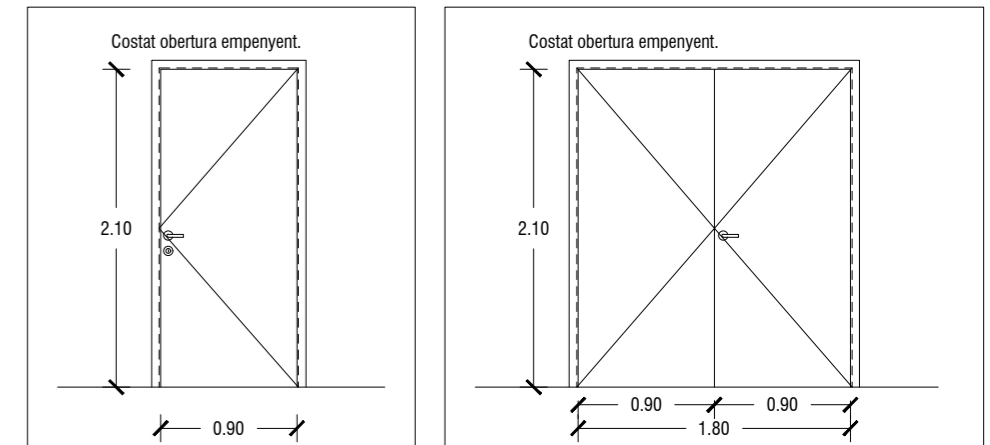
GAS	
	CLAU DE PAS
	CONDUCTE PROJECCIÓ
	CONDUCTE EN VAINA

NEUMÀTICA	
	VALVULA
	CLAU DE PAS
	ENROLLABLES
	PUNT DE CONSUM
	PUNT DE RECOLLIDA
	AIRE COMPRIMIT
	LÍQUID REFRIGERANT
	OLI
	LÍQUID REFRIGERANT BRUT
	OLI BRUT

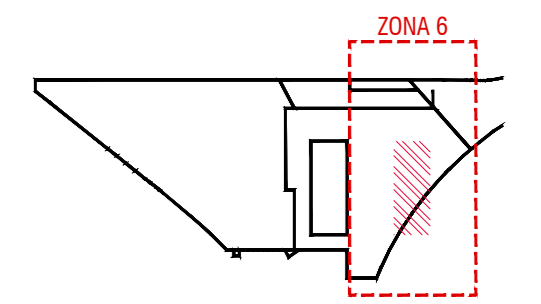


METAL·LIMA	FUSTA	PORTES OBRA	
		PORTA METAL·LIMA	PORTA DE FUSTA
		PORTA sense RESISTÈNCIA AL FOC	
		PORTA E ₁ 30-C5	
		PORTA E ₁ 45-C5	
		PORTA E ₁ 60-C5	
		PORTA E ₁ 120-C5	

PRIMER TERME - NÚMERO IDENTIFICADOR	SEGON TERME - SENTIT DE GIR FULLA PRINCIPAL	TERCER TERME - SENTIT DE GIR
1	- SENTIT HORARI	o AMB MANETA, SENSE CLAU
2	+ SENTIT ANTIHORARI	> NOMÉS AMB CLAU DEL COSTAT QUE SOBRE EMPENYENT
3	- PARAMENT FIX	< NOMÉS AMB CLAU DEL COSTAT QUE SOBRE ESTRANT
4		x CLAU I MANETA A TOTS DOS COSTATS



- COL·LOCACIÓ DE PORTA E₁ 30-C5
- RECOL·LOCACIÓ DE PLANXA PERFORADA EN FORMACIÓ DE DOBLE PELL EXTERIOR
- COL·LOCACIÓ DE PORTA E₁ 30-C5
- PINTAT INTUMESCENT R 90 DE JÀSSERA EN GELOSIA
- PINTAT INTUMESCENT R 90 DE TOTS ELS PILARS INDICATS EN EL SEU PAS PER DAVANT DE LA FINESTRA
- PROJECTAT DE MORTER DE LLANA DE ROCA R 90 EN BIGUES METAL·LIQUES DE SUSTENTACIÓ DE COBERTA
- PROJECTAT DE MORTER DE LLANA DE ROCA R 90 EN BIGUES METAL·LIQUES DE SUSTENTACIÓ DE COBERTA
- PROJECTAT DE MORTER DE LLANA DE ROCA R 90 EN BIGUES METAL·LIQUES DE SUSTENTACIÓ DE COBERTA
- PROJECTAT DE MORTER DE LLANA DE ROCA R 90 EN BIGUES METAL·LIQUES DE SUSTENTACIÓ DE COBERTA
- PROJECTAT DE MORTER DE LLANA DE ROCA R 90 EN BIGUES METAL·LIQUES DE SUSTENTACIÓ DE COBERTA
- PROJECTAT DE MORTER DE LLANA DE ROCA R 90 EN BIGUES METAL·LIQUES DE SUSTENTACIÓ DE COBERTA
- PINTAT INTUMESCENT R 90 DE JÀSSERA EN GELOSIA



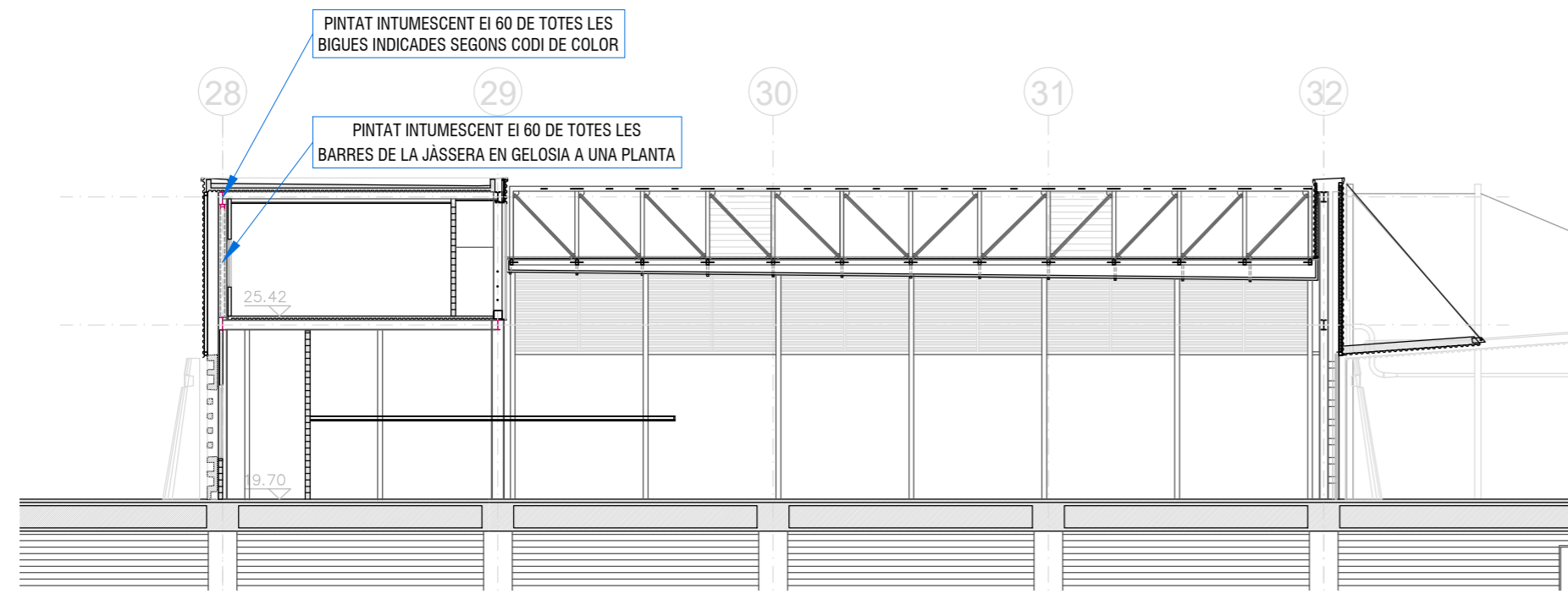
OPERACIONS	
	A ENDERROCAR
	NOVA CONSTRUCCIÓ O REPOSICIÓ
	INSTAL·LACIONS EXISTENTS
	ACTUACIÓ EN FALS SOSTRE O CALAIX

CONTRA INCENDIS			
	DETECTOR TERMOVELOCIMÈTRIC		EQUIP COMPLEMENTARI. MÀNEGUES
	DETECTOR ÒPTIC		HIDRANT
	BARRERA DE FUMS		EXTINTOR POLS ABC
	POLSADOR		EXTINTOR POLS ABC MÒVIL
	SIRENA		EXTINTOR DIOXÍD CARBONI CO2
	RUIXADOR NEBULITZADA		PUNT DE CONTROL RUIXADORS
	BIE-25		RUIXADOR
	LLUMINÀRIA EMERGÈNCIA		

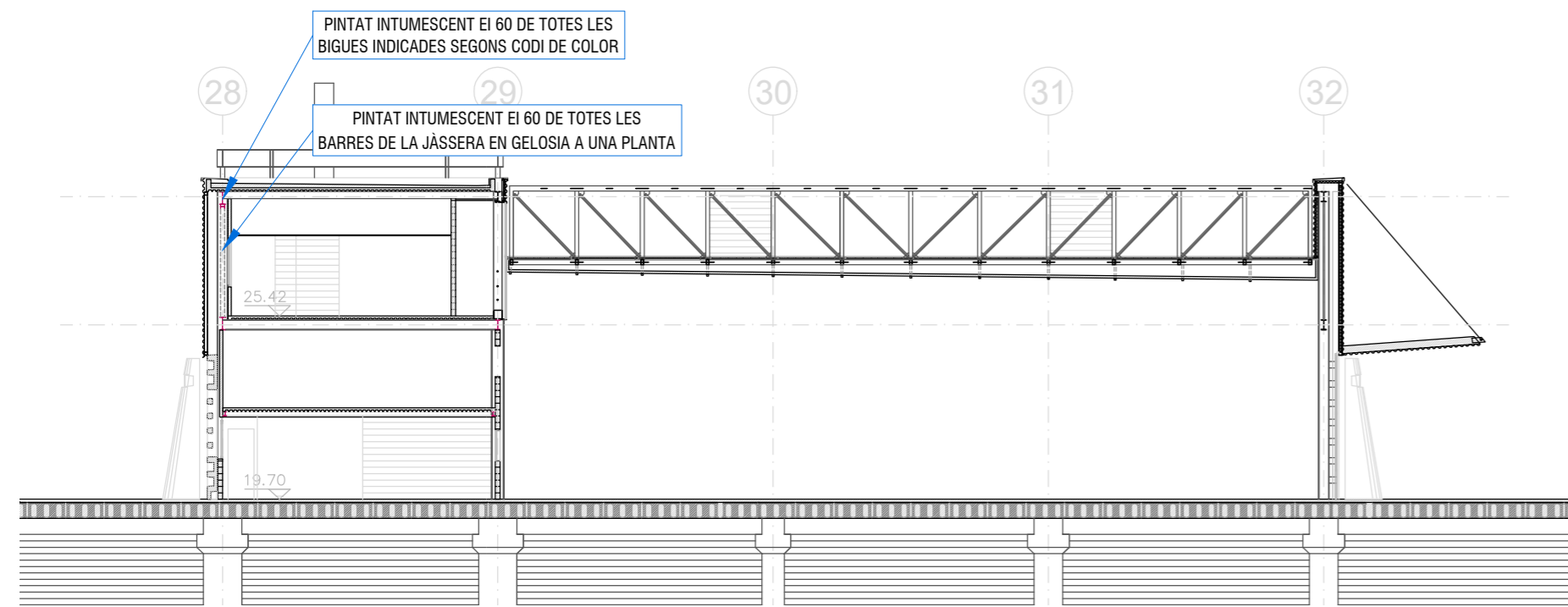
CLIMATITZACIÓ			
	CLIMATITZADOR		EQUIP D'EXTRACCIÓ
	CLIMATITZADOR TIPUS CASSETTE		BOCA D'IMPULSIÓ
	MOTOR D'EXTRACCIÓ		REIXA RETURN
	APARELL AC		REIXA EXTRACCIÓ
	CONDUCC D'IMPULSIÓ D'AIRE		REIXA EN PARETS I CONDUCCES
	CONDUCC D'EXTRACCIÓ D'AIRE		COMPORTA TALLAFOC

GAS	
	CLAU DE PAS
	CONDUCC PROJECCIÓ
	CONDUCC EN VAINA

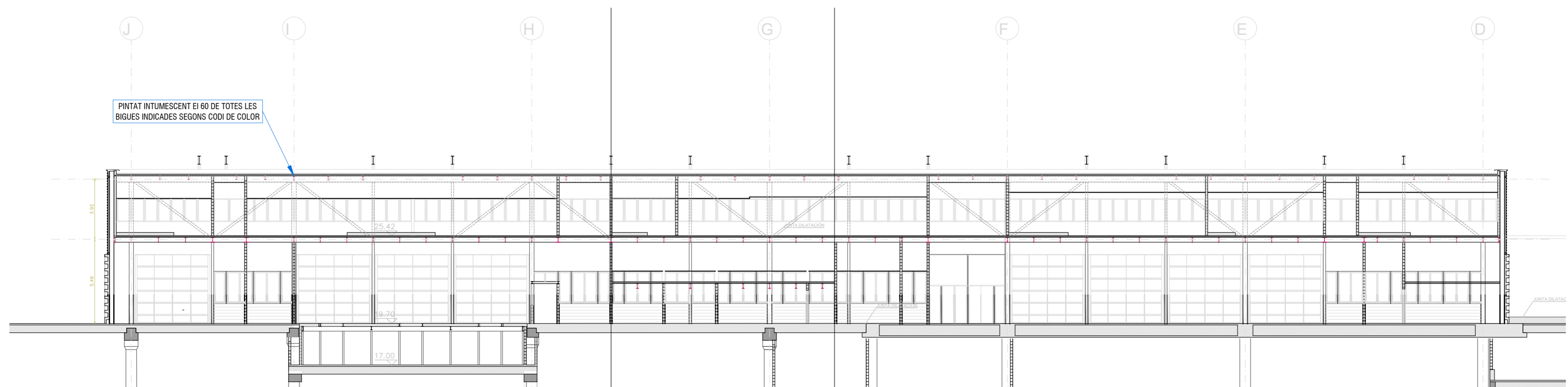
NEUMÀTICA			
	VALVULA		AIRE COMPRIMIT
	CLAU DE PAS		LÍQUID REFRIGERANT
	ENROLLABLES		OLI
	PUNT DE CONSUM		LÍQUID REFRIGERANT BRUT
	PUNT DE RECOLLIDA		OLI BRUT



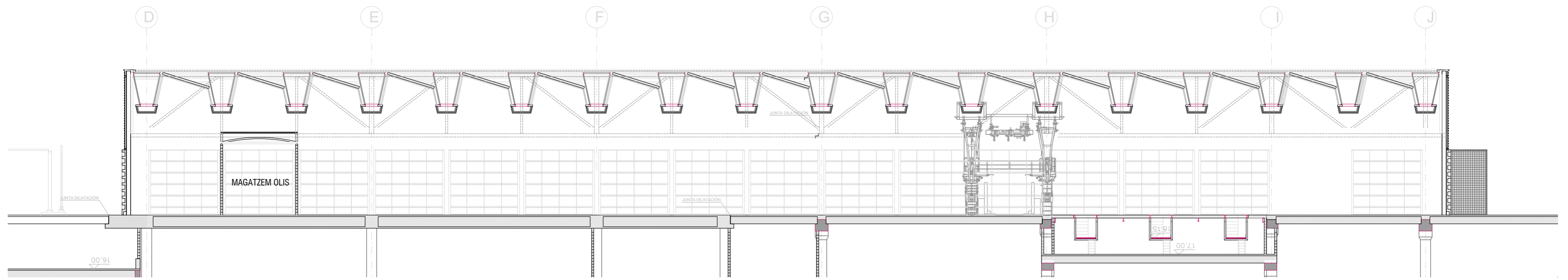
SECCIÓ TRANSVERSAL (D)
E: 1/200



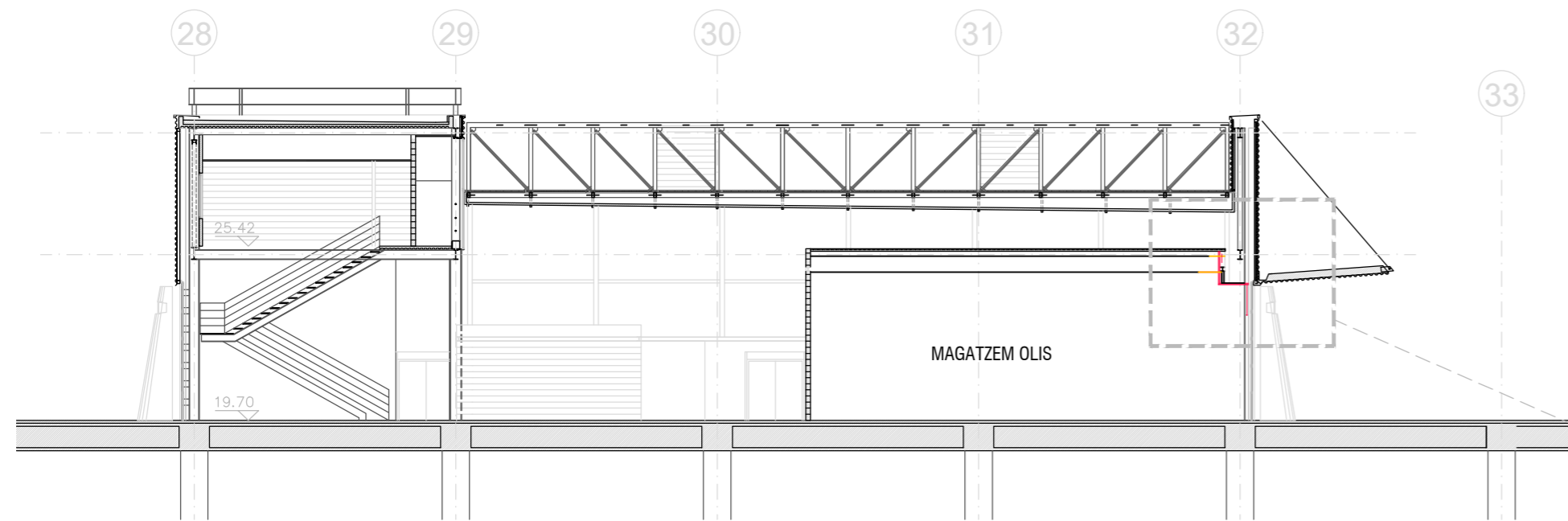
SECCIÓ TRANSVERSAL (G)
E: 1/200



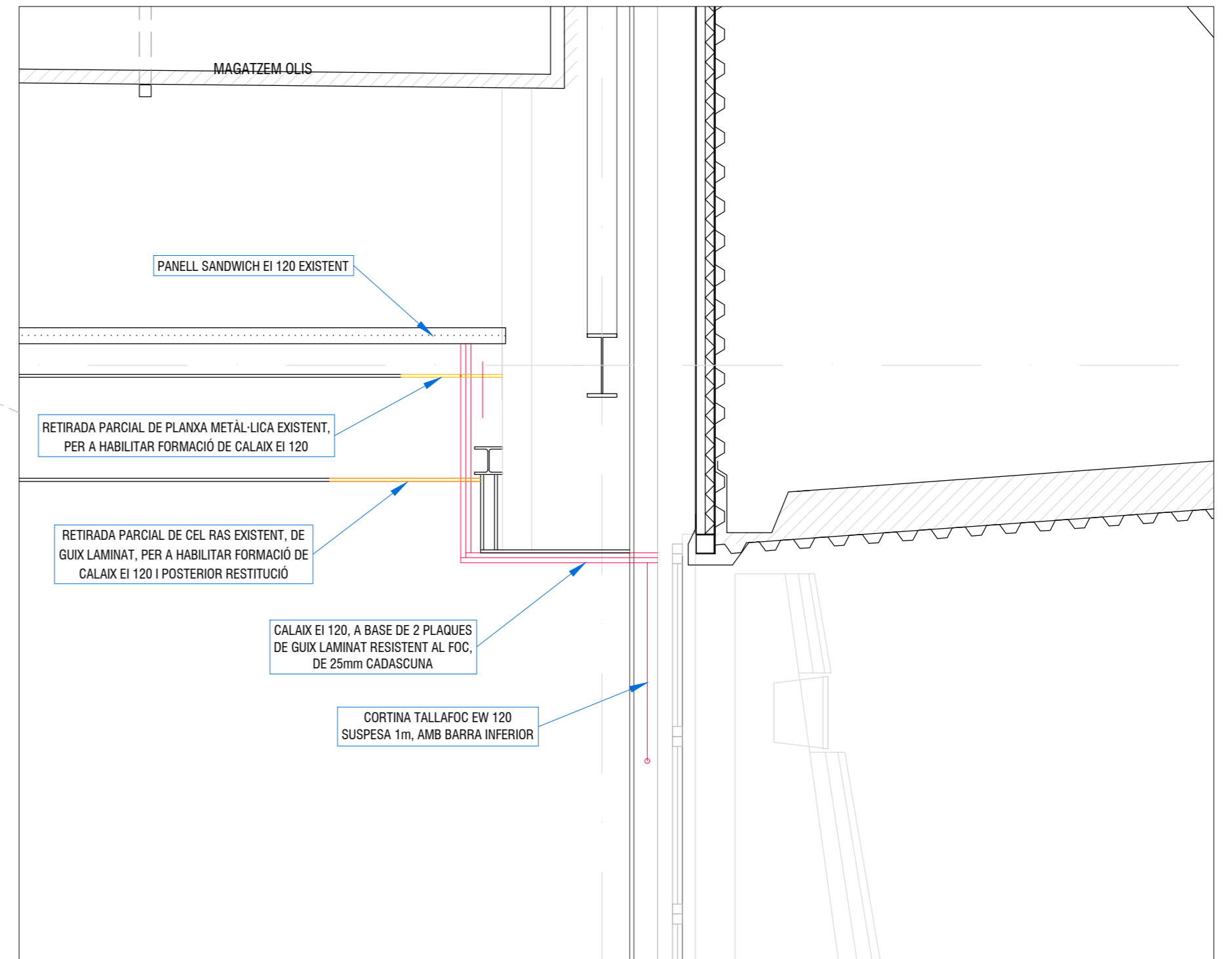
SECCIÓ LONGITUDINAL (28)
E: 1/200



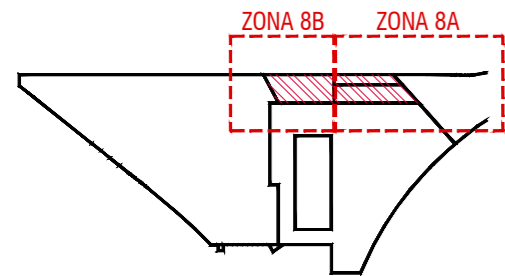
SECCIÓ LONGITUDINAL (31)
E: 1/200



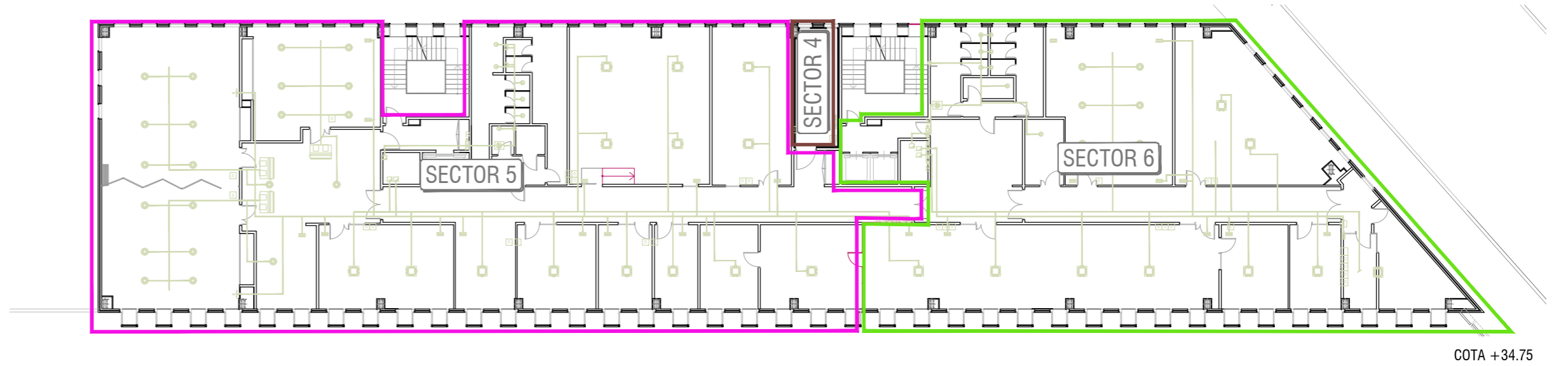
SECCIÓ TRANSVERSAL (DE)
E: 1/200



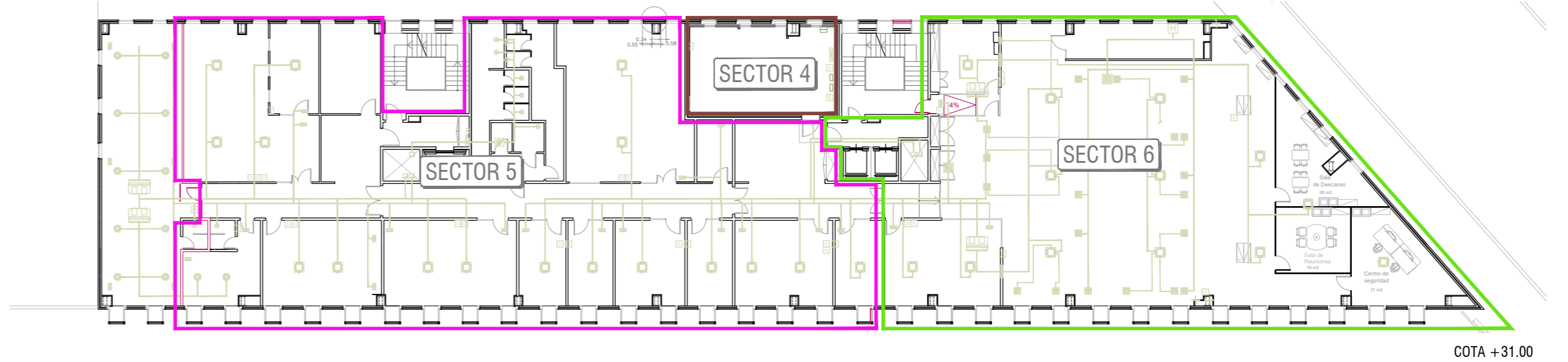
SECCIÓ DETALL
E: 1/25



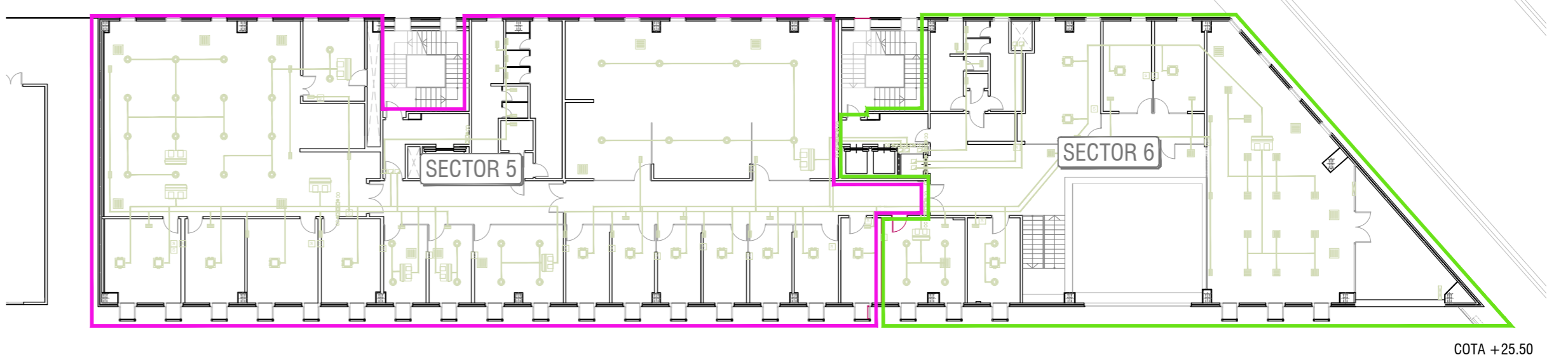
SECTORS			
■	SECTOR 1	■	SECTOR 5
■	SECTOR 2	■	SECTOR 6
■	SECTOR 3	■	SECTOR 7
■	SECTOR 4		



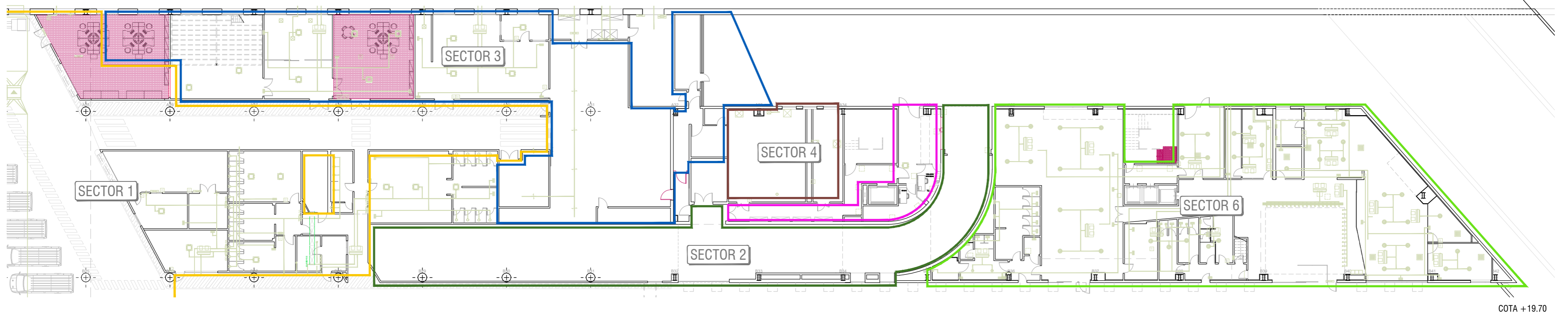
COTA +34.75



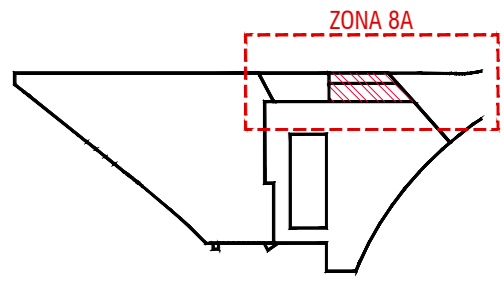
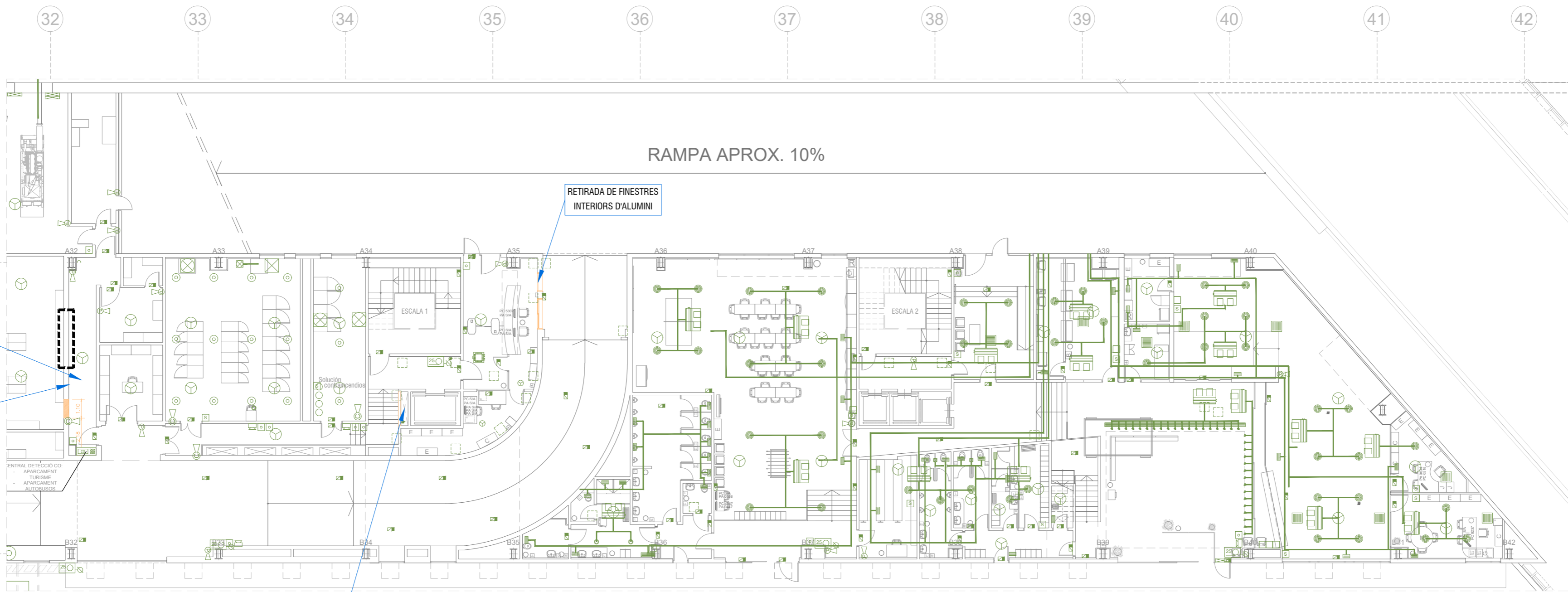
COTA +31.00



COTA +25.50



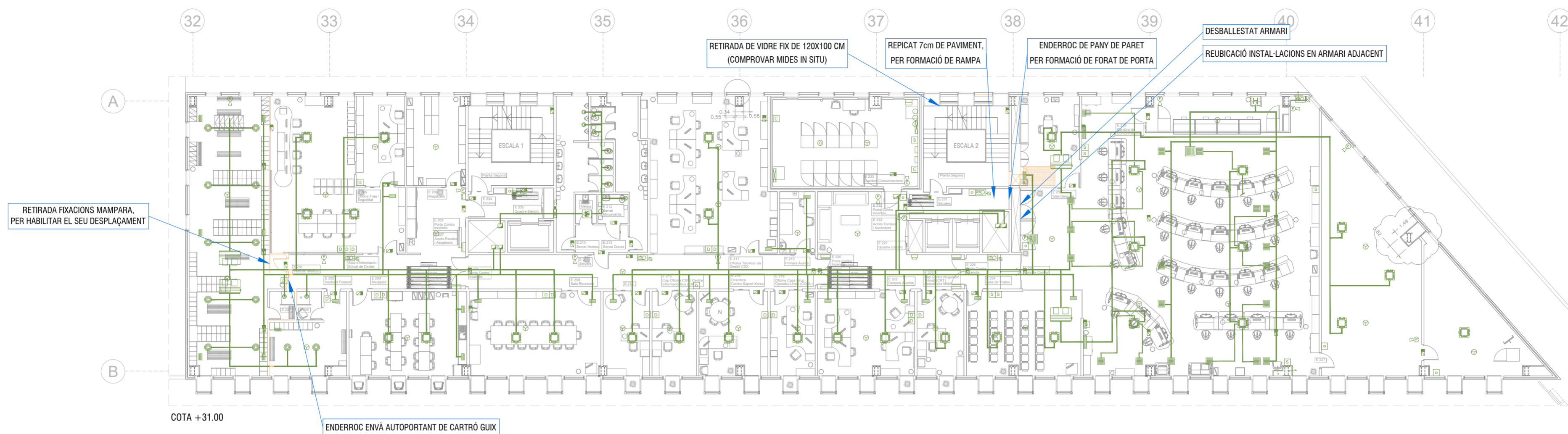
COTA +19.70



OPERACIONS	
	A ENDERROCAR
	NOVA CONSTRUCCIÓ O REPOSIICIÓ
	INSTAL·LACIONS EXISTENTS
	ACTUACIÓ EN FALS SOSTRE O CALaix

CONTRA INCENDIS			
	DETECTOR TERMOVELOCIMÈTRIC		EQUIP COMPLEMENTARI: MÀNEGUES
	DETECTOR ÒPTIC		HIDRANT
	BARRERA DE FUMS		EXTINTOR POLS ABC
	POLSADOR		EXTINTOR POLS ABC MÒVIL
	SIRENA		EXTINTOR DIOXIDO CARBONI CO2
	DETECTOR TERMOVELOCIMÈTRIC		DETECTOR ÒPTIC
	BARRERA DE FUMS		DETECTOR ÒPTIC
	POLSADOR		DETECTOR ÒPTIC
	SIRENA		DETECTOR ÒPTIC

CLIMATITZACIÓ			
	CLIMATITZADOR		EQUIP D'EXTRACCIÓ
	CLIMATITZADOR TIPUS CASSETTE		BOCA D'IMPULSIÓ
	MOTOR D'EXTRACCIÓ		REIXA RETORN
	APARELL AC		REIXA EXTRACCIÓ
	CONDUCTE D'IMPULSIÓ D'AIRE		REIXA EN PARETS I CONDUCTES
	CONDUCTE D'EXTRACCIÓ D'AIRE		COMPORTA TALLAFOC



COTA +31.00

ENDERROC ENVÀ AUTOPORTANT DE CARTRÓ GUIX

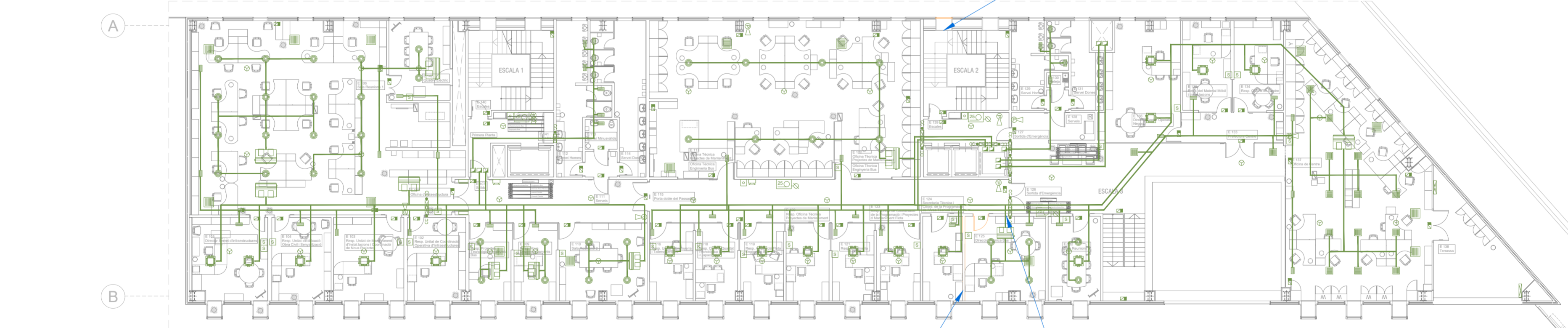
RETIRADA FIXACIONS MAMPARA, PER HABILITAR EL SEU DESPLAÇAMENT

RETIRADA DE VIDRE FIX DE 120X100 CM (COMPROVAR MIDES IN SITU)

REPLICAT 7cm DE PAVIMENT, PER FORMACIÓ DE RAMPA

ENDERROC DE PANY DE PARET PER FORMACIÓ DE FORAT DE PORTA

DESBALLESTAT ARMARI REUBICACIÓ INSTAL·LACIONS EN ARMARI ADJACENT



COTA +25.50

DESMUNTATGE PLAQUES DE CARTRÓ GUIX DE LA PARET, CONSERVANT PERFILARIA (SI LA CONFIGURACIÓ NO PERMET ASSOLIR RESISTÈNCIA AL FOC EI 60)

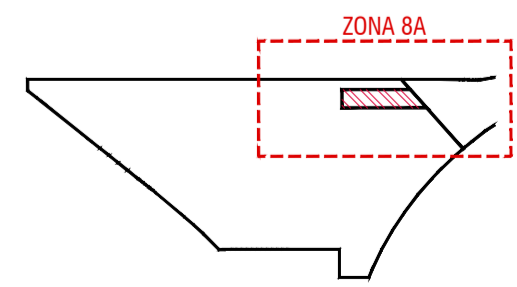
TALL DE CONDUCTES D'AIRE A NIVELL DE LA PARET DE CANVI DE SECTOR, PER HABILITAR INSTAL·LACIÓ DE COMPORTES TALLAFOC.

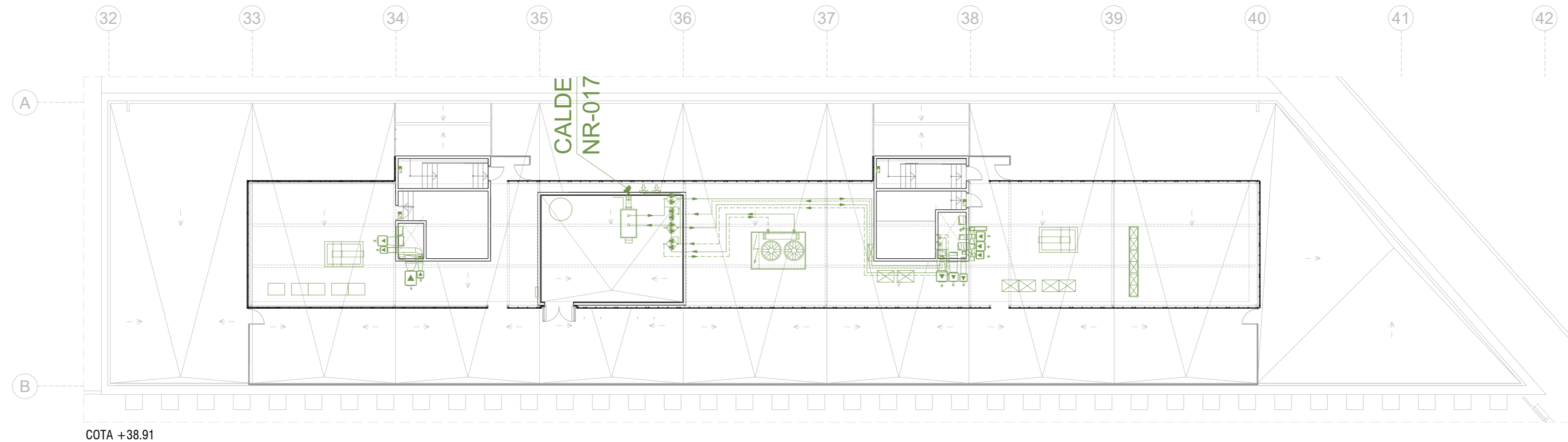
RETIRADA DE VIDRE FIX DE 120X100 CM (COMPROVAR MIDES IN SITU)

OPERACIONS	
	A ENDERROCAR
	NOVA CONSTRUCCIÓ O REPOSIICIÓ
	INSTAL·LACIONS EXISTENTS
	ACTUACIÓ EN FALS SOSTRE O CALaix

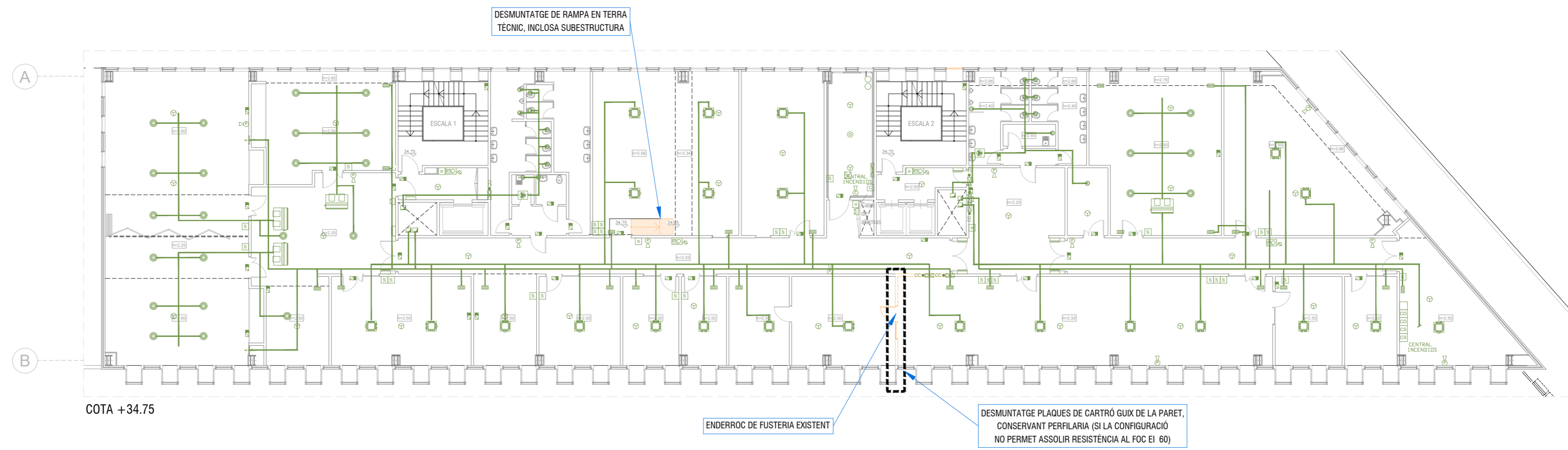
CONTRA INCENDIS			
	DETECTOR TERMOVELOCIMÈTRIC		EQUIP COMPLEMENTARI. MÀNEGUES
	DETECTOR ÒPTIC		HIDRANT
	BARRERA DE FUMS		EXTINTOR POLS ABC
	POLSADOR		EXTINTOR POLS ABC MÒVIL
	SIRENA		EXTINTOR DIOXIDO CARBONI CO2

CLIMATITZACIÓ			
	CLIMATITZADOR		EQUIP D'EXTRACCIÓ
	CLIMATITZADOR TIPUS CASSETTE		BOCA D'IMPULSIÓ
	MOTOR D'EXTRACCIÓ		REIXA RETORN
	APARELL AC		REIXA EXTRACCIÓ
	CONDUCTE D'IMPULSIÓ D'AIRE		REIXA EN PARETS I CONDUCTES
	CONDUCTE D'EXTRACCIÓ D'AIRE		COMPORTA TALLAFOC





COTA +38.91

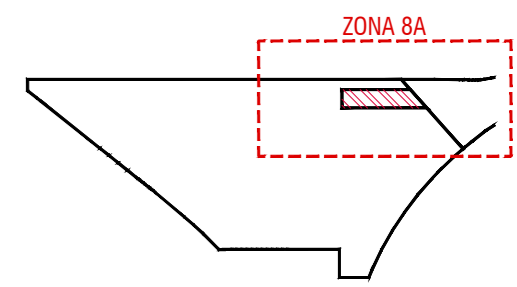


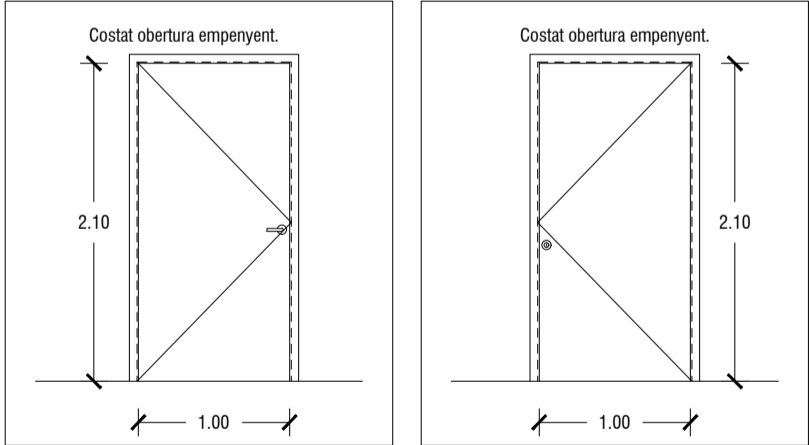
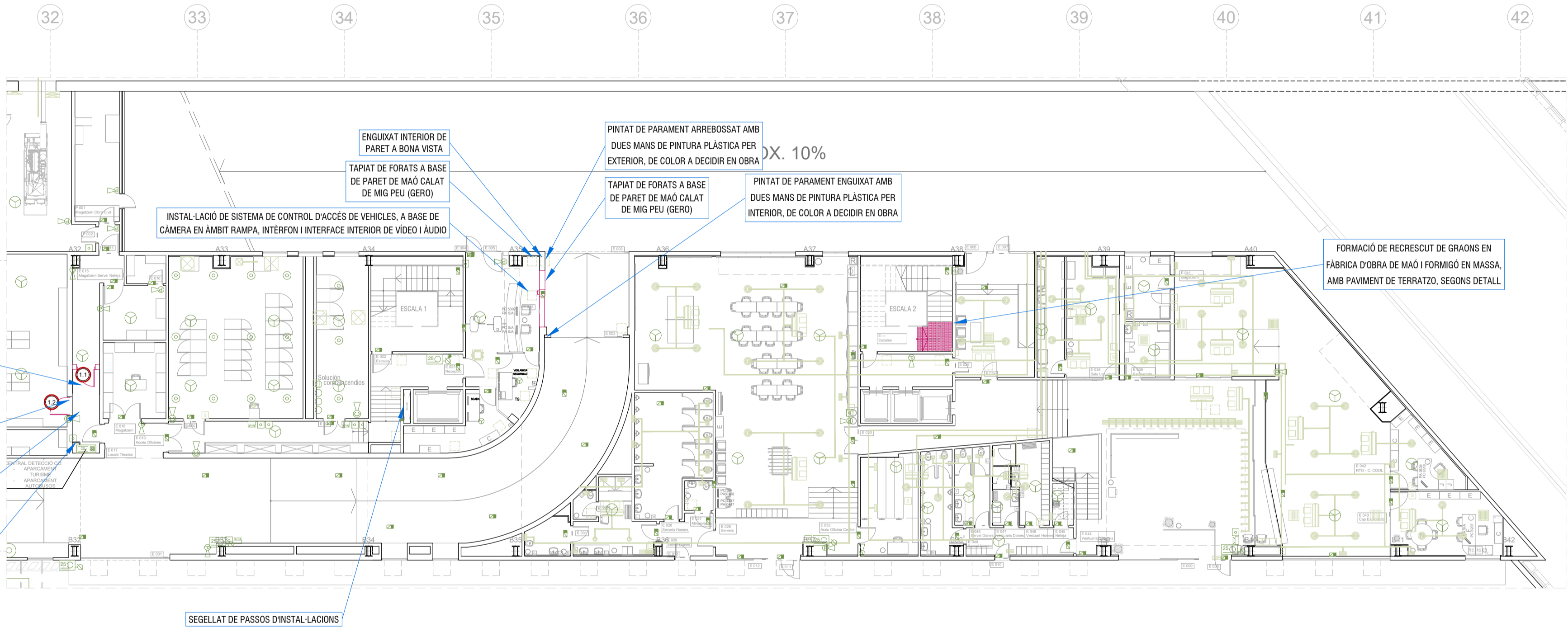
COTA +34.75

OPERACIONS	
	A ENDERROCAR
	NOVA CONSTRUCCIÓ O REPOSICIÓ
	INSTAL·LACIONS EXISTENTS
	ACTUACIÓ EN FALS SOSTRE O CALaix

CONTRA INCENDIS			
	DETECTOR TERMOVELOCIMÈTRIC		EQUIP COMPLEMENTARI. MÀNEGUES
	DETECTOR ÒPTIC		HIDRANT
	BARRERA DE FUMS		EXTINTOR POLS ABC
	POLSADOR		EXTINTOR POLS ABC MÒVIL
	SIRENA		EXTINTOR DIOXÍD CARBONI CO2
	DETECTOR TERMOVELOCIMÈTRIC		PUNT DE CONTROL RUIXADORS
	EQUIP COMPLEMENTARI. MÀNEGUES		RUIXADOR
	HIDRANT		LLUMINÀRIA EMERGÈNCIA
	EXTINTOR POLS ABC		RUIXADOR NEBULITZADA
	EXTINTOR POLS ABC MÒVIL		BIE-25
	EXTINTOR DIOXÍD CARBONI CO2		LLUMINÀRIA EMERGÈNCIA

CLIMATITZACIÓ	
	CLIMATITZADOR
	CLIMATITZADOR TIPUS CASSETTE
	MOTOR D'EXTRACCIÓ
	APARELL AC
	CONDUCTE D'IMPULSIÓ D'AIRE
	CONDUCTE D'EXTRACCIÓ D'AIRE
	EQUIP D'EXTRACCIÓ
	BOCA D'IMPULSIÓ
	REIXA RETORN
	REIXA EXTRACCIÓ
	REIXA EN PARETS I CONDUCTES
	COMPORTA TALLAFOS

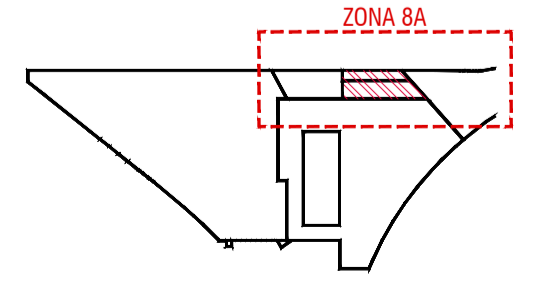
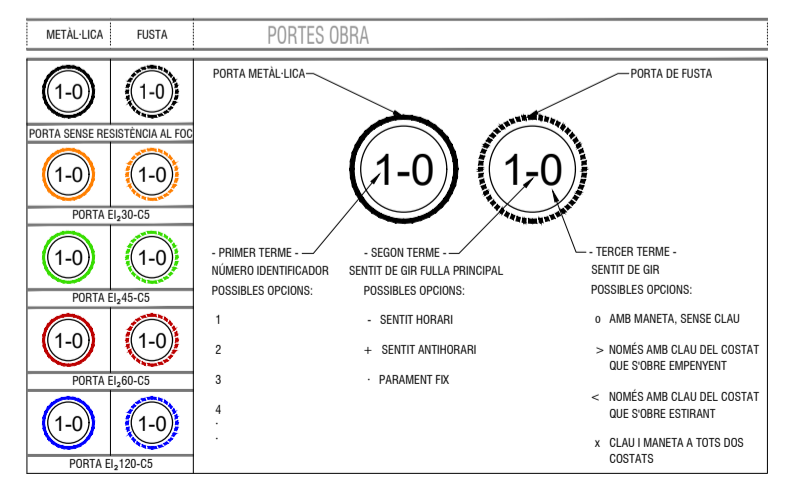


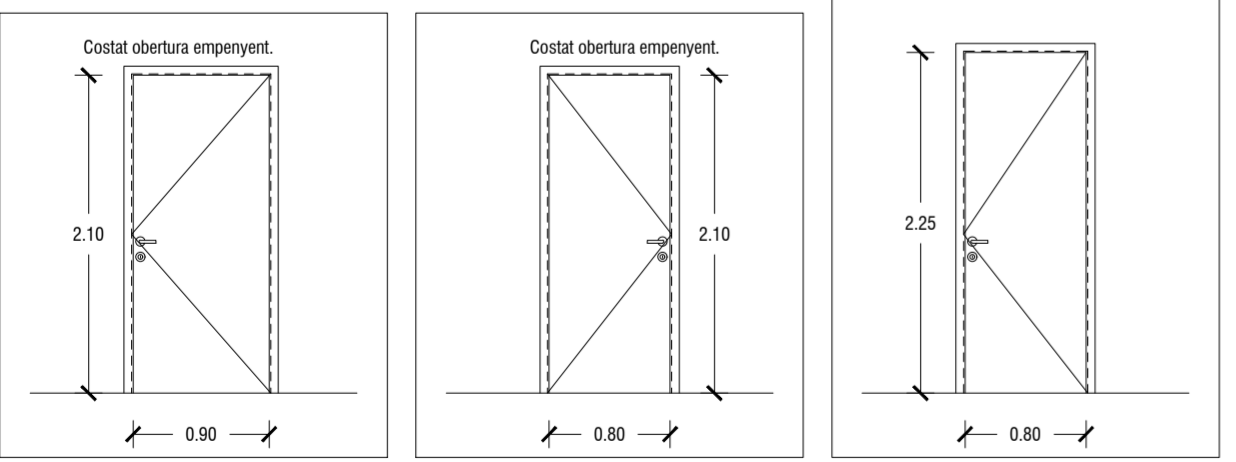
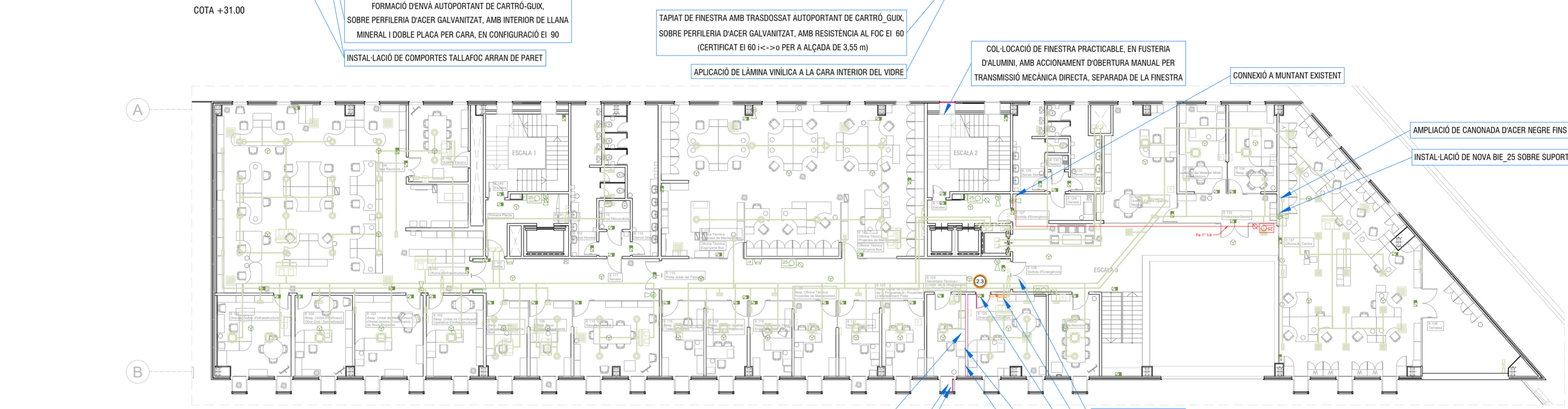
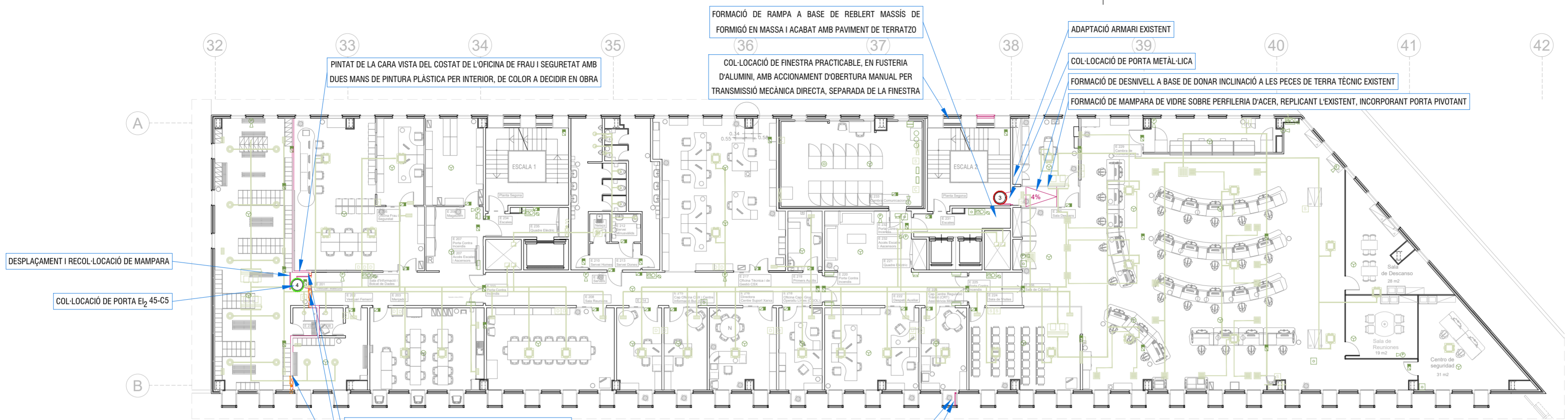


OPERACIONS	
	A ENDERROGAR
	NOVA CONSTRUCCIÓ O REPOSICIÓ
	INSTAL·LACIONS EXISTENTS
	ACTUACIÓ EN FALS SOSTRE O CALAIX

CONTRA INCENDIS			
	DETECTOR TERMOVELOCIMÈTRIC		EQUIP COMPLEMENTARI MÀNEGUES
	DETECTOR ÒPTIC		HIDRANT
	BARRERA DE FUMS		EXTINTOR POLS ABC
	POLSADOR		EXTINTOR POLS ABC MÒVIL
	SIRENA		EXTINTOR DIOXÍD CARBONI CO2
			RUIXADOR NEBULITZADA
			BIE-25
			PUNT DE CONTROL RUIXADORS
			RUIXADOR
			LLUMINÀRIA EMERGENCIA

CLIMATITZACIÓ			
	CLIMATITZADOR		EQUIP D'EXTRACCIÓ
	CLIMATITZADOR TIPUS CASSETTE		BOCA D'IMPULSIÓ
	MOTOR D'EXTRACCIÓ		REIXA RETORN
	APARELL AC		REIXA EXTRACCIÓ
	CONDUCTE D'IMPULSIÓ D'AIRE		REIXA EN PARETS I CONDUCTES
	CONDUCTE D'EXTRACCIÓ D'AIRE		COMPORTA TALLAFOSCS

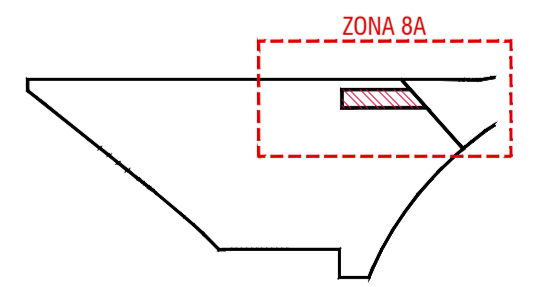
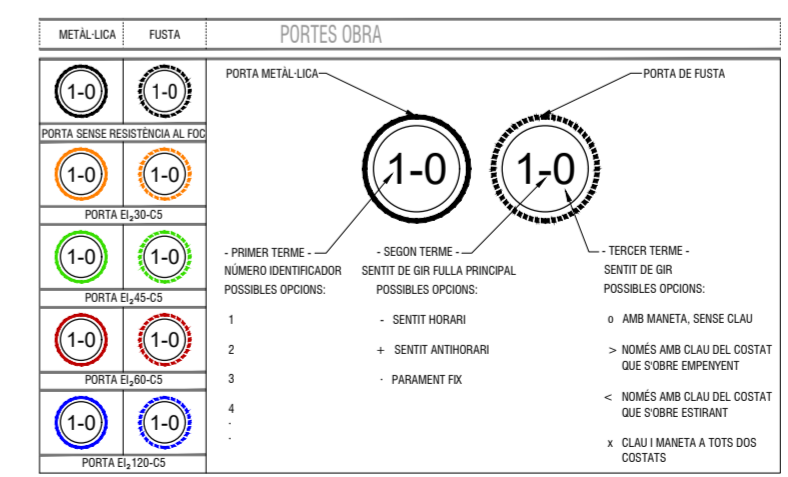


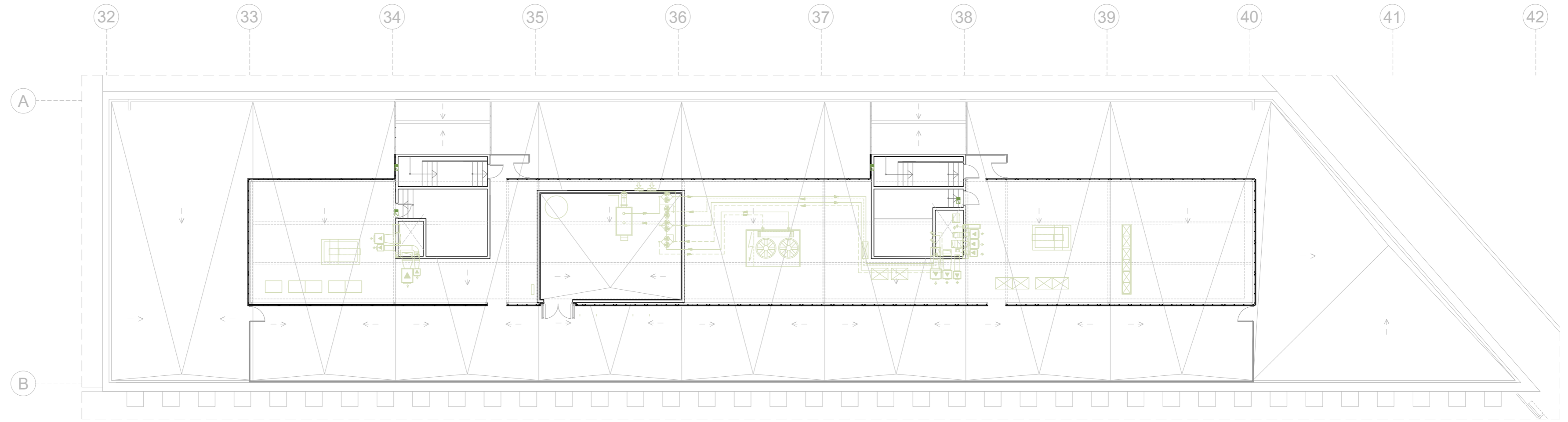


OPERACIONS	
	A ENDERRAR
	NOVA CONSTRUCCIÓ O REPOSIICIÓ
	INSTAL·LACIONS EXISTENTS
	ACTUACIÓ EN FALS SOSTRE O CALAIX

CONTRA INCENDIS			
	DETECTOR TERMOVELOCIMÈTRIC		EQUIP COMPLEMENTARI, MÀNEGUES
	DETECTOR ÒPTIC		HIDRANT
	BARRERA DE FUMS		EXTINTOR POLS ABC
	POLSADOR		EXTINTOR POLS ABC MÒVIL
	SIRENA		EXTINTOR DIOXÍD CARBONI CO2
			RUXADOR NEBULITZADA
			BIE-25
			PUNT DE CONTROL RUXADORS
			RUXADOR
			LLUMINÀRIA EMERGÈNCIA

CLIMATITZACIÓ			
	CLIMATITZADOR		EQUIP D'EXTRACCIÓ
	CLIMATITZADOR TIPUS CASSETTE		BOCA D'IMPULSIÓ
	MOTOR D'EXTRACCIÓ		REIXA RETURN
	APARELL AC		REIXA EXTRACCIÓ
	CONDUCTE D'IMPULSIÓ D'AIRE		REIXA EN PARETS I CONDUCTES
	CONDUCTE D'EXTRACCIÓ D'AIRE		COMPORTA TALLAFOS





COTA +38.91

FORMACIÓ DE RAMPÀ A BASE DE LES MATEIXES PLAQUES DEL TERRA TÈCNIC, SOBRE SUBSTRUCTURA AJUSTADA AL NOU PENDENT

COL·LOCACIÓ DE FINESTRA PRACTICABLE, EN FUSTERIA D'ALUMINI, AMB ACCIONAMENT D'OBERTURA MANUAL PER TRANSMISSIÓ MECÀNICA DIRECTA, SEPARADA DE LA FINESTRA



COTA +34.75

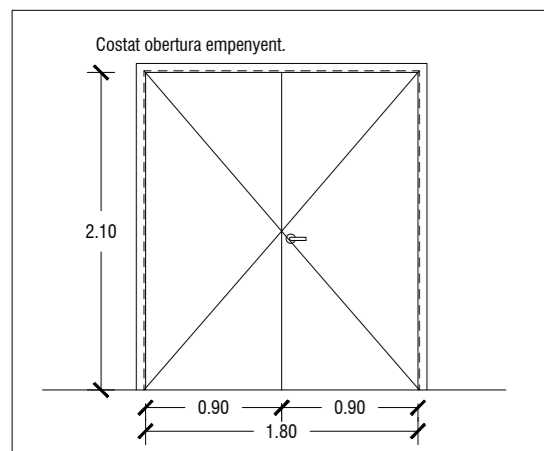
PINTAT DE CARA VISTA D'ENVÀ AMB DUES MANS DE PINTURA PLÀSTICA PER INTERIOR, DE COLOR A DECIDIR EN OBRA

TAPIAT DE FINESTRA AMB TRASDOSSAT AUTOPORTANT DE CARTRÓ GUIX, SOBRE PERFERIA D'ACER GALVANITZAT, AMB RESISTÈNCIA AL FOC EI 60 (CERTIFICAT EI 60 I->0 PER A ALÇADA DE 3.55 m)

APLICACIÓ DE LÀMINA VINÍLICA A LA CARA INTERIOR DEL VIDRE

COL·LOCACIÓ DE PORTA E₂ 30-C5

COL·LOCACIÓ DE LLANA MINERAL I UNA PLACA ESPECIAL FOC PER CARA, EN CONFIGURACIÓ DE RESISTÈNCIA AL FOC EI 60 (SI LA CONFIGURACIÓ PRÈVIA NO HO PERMETÉS), PINTAT AMB DUES MANS DE PINTURA PLÀSTICA D'INTERIOR, DE COLOR A DECIDIR EN OBRA



OPERACIONS	
	A ENDERROCAR
	NOVA CONSTRUCCIÓ O REPOSICIÓ
	INSTAL·LACIONS EXISTENTS
	ACTUACIÓ EN FALS SOSTRE O CALAIX

CONTRA INCENDIS			
	DETECTOR TERMOVELOCIMÈTRIC		EQUIP COMPLEMENTARI MÀNEGUES
	DETECTOR ÒPTIC		HIDRANT
	BARRERA DE FUMS		EXTINTOR POLS ABC
	POLSADOR		EXTINTOR POLS ABC MÒVIL
	SIRENA		EXTINTOR DIOXID CARBONI CO2
			RUXADOR NEBULITZADA
			BIE-25
			PUNT DE CONTROL RUXADORS
			RUXADOR
			LLUMINÀRIA EMERGÈNCIA

CLIMATITZACIÓ			
	CLIMATITZADOR		EQUIP D'EXTRACCIÓ
	CLIMATITZADOR TIPUS CASSETTE		BOCA D'IMPULSIÓ
	MOTOR D'EXTRACCIÓ		REXA RETURN
	APARELL AC		REXA EN PARETS I CONDUCTES
	CONDUCTE D'IMPULSIÓ D'AIRE		COMPORTA TALLAFOC
	CONDUCTE D'EXTRACCIÓ D'AIRE		

METAL·LICA	FUSTA	PORTES OBRA	
		PORTA METAL·LICA	PORTA DE FUSTA
		PORTA SENSE RESISTÈNCIA AL FOC	
		PORTA E ₁ 30-C5	
		PORTA E ₁ 45-C5	
		PORTA E ₁ 60-C5	
		PORTA E ₁ 90-C5	

- PRIMER TERME: NÚMERO IDENTIFICADOR POSSIBLES OPCIONS:
 1
 2
 3
 4
 ...
 - SEGON TERME: SENTIT DE GIR FULLA PRINCIPAL POSSIBLES OPCIONS:
 + SENTIT HORARI
 + SENTIT ANTIHORARI
 - PARAMENT FIX
 - TERCER TERME: SENTIT DE GIR POSSIBLES OPCIONS:
 o AMB MANETA, SENSE CLAU
 > NOMÉS AMB CLAU DEL COSTAT QUE S'OBRE EMPENYENT
 > NOMÉS AMB CLAU DEL COSTAT QUE S'OBRE ESTRINTANT
 x CLAU I MANETA A TOTS DOS COSTATS

