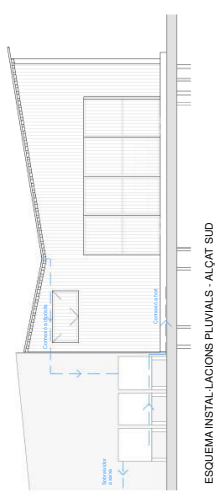


- SANEJAMENT**
- SAN01 Dipòsit recollida aigües pluvials
 - SAN02 Connexió exterior de secció rectangular, disseny galvanitzat, connectada al balent
 - SAN03 Baixant pluvial: acer galvanitzat
 - SAN04 Baixant aigües grises (pica)
 - SAN05 Connexió pluvial
 - SAN06 Conducte aigües grises



PSA
DIRECTOR PROJECTE
FRANCESC PUIG

EQUIP
CRISTINA MATEJUN
ALEXANDRA CASCAR
MARTA BELANDO
RICARD COMA

exp. 22-903396
DOCUMENT
BASIC
Desembre de 2023

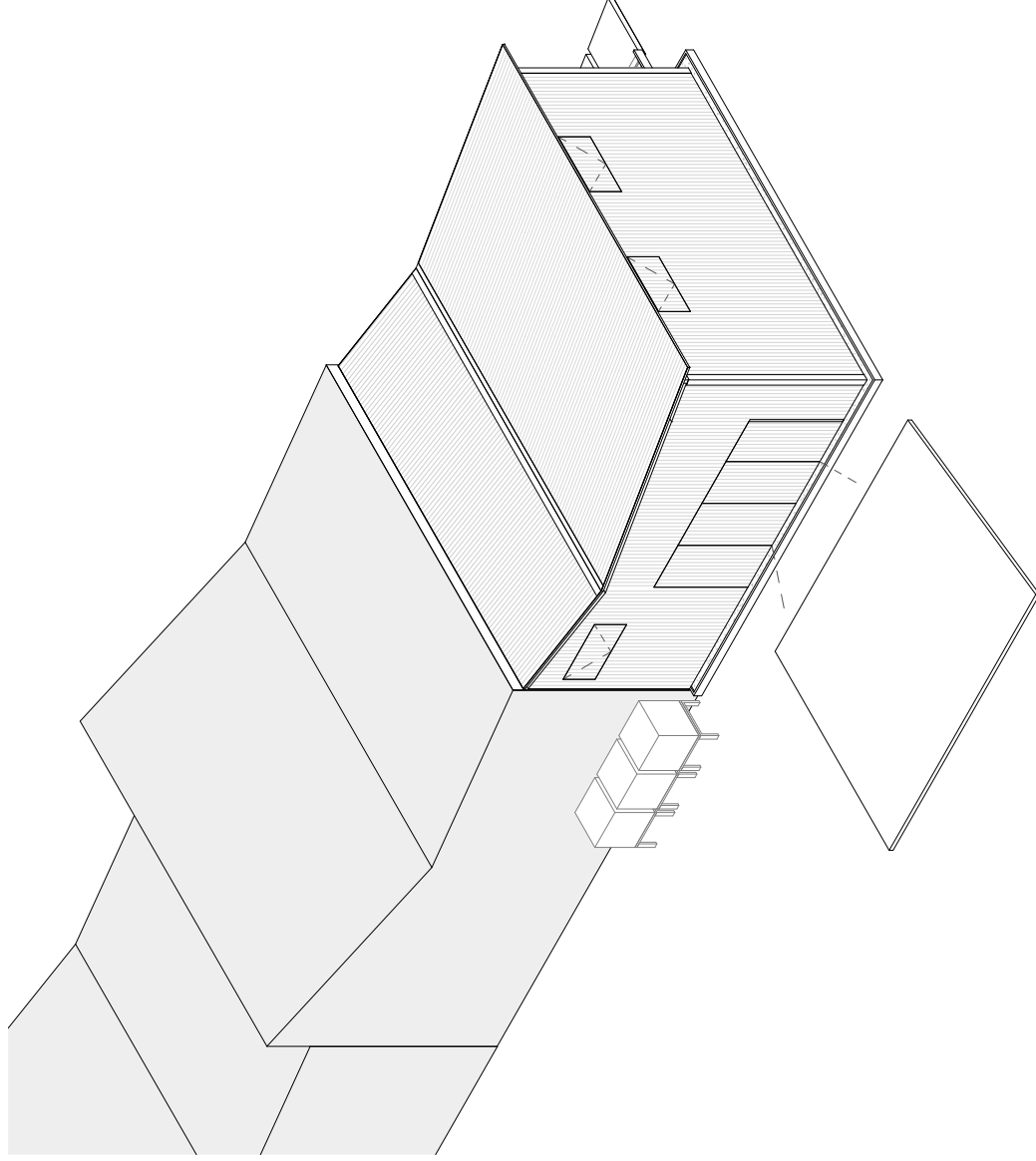
MÒDUL A LA DEIXALLERIA NOUS PROGRAMES
ORGANICA
C/ Agricultura, s/n, VILADECAINS

PLANTA COBERTA
SISTEMA DE CONDICIONAMENTS,
INSTAL·LACIONS I SERVEIS



1.2
esc. A3: 1:50





PSA

DIRECTOR PROJECTE
FRANCESC PUIG

EQUIP
CRISTINA MASILLÓN
ALEXANDRA CISCAR
MARTA BELANDO

exp. 22-903296
DOCUMENT
BASIC
Desembre de 2023

MÓDUL A LA DEIXALLERIA NOUS PROGRAMES
ORGANICA

C/ Agricultura, s/n, VILADECANS

DOCUMENT 4 - PRESSUPOST



AREA METROPOLITANA DE BARCELONA - PLEC TECNIC

Codi per a validació :EZJRK-BAPJ3-UCWJD
Verificació :<https://gambito.amb.cat/verificador/Documento/home>
Aquesta és una còpia impresa del document electrònic referenciat : 2/34.

Mòdul a la deixalleria nous programes orgànica (Exp 903396_22)
Polígon Industrial Viladecans, carrer de l'Agricultura s/n - 08840 Viladecans
Ajuntament Viladecans-AMB

AMIDAMENTS

Data: 13/12/23

Pàg.: 1

Obra	Capítol	Subcapítol	Tipus	[C]	[D]	[E]	[F]	TOTAL
			MÒDUL DEIXALLERIA VDC					
			ENDERROCS I MOVIMENT DE TERRES					
			ENDERROCS					

NUM. CODI	UA	DESCRIPCIÓ	Tipus	[C]	[D]	[E]	[F]	TOTAL
1	P2143-APOT	m2	ENDERROCS de solera de formigó lleugerament armat, de fins a 15 cm de gruix, amb compressor i càrrega manual de terra sobre camió o contenidor					

Num. Text	Tipus	[C]	[D]	[E]	[F]	TOTAL
1	C	Unitats	Longitud	Ample	Alçada	Total
2	antic mòdul	6,000	2,500			15,000
TOTAL AMIDAMENT						15,000

Obra	Capítol	Subcapítol	Tipus	[C]	[D]	[E]	[F]	TOTAL
			MÒDUL DEIXALLERIA VDC					
			ENDERROCS I MOVIMENT DE TERRES					
			MOVIMENT DE TERRES					

NUM. CODI	UA	DESCRIPCIÓ	Tipus	[C]	[D]	[E]	[F]	TOTAL
1	P22D1-DGOU	m2	Neteja i esbrossada del terreny realitzada amb pala carregadora i càrrega mecànica sobre camió					

Num. Text	Tipus	[C]	[D]	[E]	[F]	TOTAL
1	C	Unitats	Longitud	Ample	Alçada	Total
2	int - edifici	9,360	9,000			84,240
3	ext - passera rampa	7,700	2,500			19,250
TOTAL AMIDAMENT						103,490

NUM. CODI	UA	DESCRIPCIÓ	Tipus	[C]	[D]	[E]	[F]	TOTAL
2	P2241-52SK	m2	Repas i piconatge d'esplanada, amb compactació del 90% PM					

Num. Text	Tipus	[C]	[D]	[E]	[F]	TOTAL
1	C	Unitats	Longitud	Ample	Alçada	Total
2	int - edifici	9,000	9,000			84,240
3	ext - passera rampa	7,700	2,500			19,250
TOTAL AMIDAMENT						103,490

Obra	Capítol	Subcapítol	Tipus	[C]	[D]	[E]	[F]	TOTAL
			MÒDUL DEIXALLERIA VDC					
			ENDERROCS I MOVIMENT DE TERRES					
			TREBALLS PREVIS					

NUM. CODI	UA	DESCRIPCIÓ	Tipus	[C]	[D]	[E]	[F]	TOTAL
1	P210Q-RRK	u	Trasllat de mòdul prefabricat a nova ubicació, amb mitjans manuals i mecànics					

Num. Text	Tipus	[C]	[D]	[E]	[F]	TOTAL
1	C	1,000				1,000
TOTAL AMIDAMENT						1,000

Preparació del terreny i execució d'elements de suport del mòdul prefabricat existent amb bloc foradat de morter de ciment R-6, MS, de 400x200x200 mm, per a retenir, categoria I segons norma UNE-EN 171-3, cofrat amb ciment portland amb fil·la: calcar CEI-MB-L 32,5 R segons UNE-EN 197-1, en sars i amb una resistència a compressió de la parell de 3 N/mm², massissats amb formigonament per a fabrica de blocs de morter de ciment amb formigó de 225 kg/m³, amb una proporció en volum 1:3:6, amb ciment portland amb fil·la: calcar CEI-MB-L 32,5 R i granulat de pedra calcària de grandària màxima 20 mm, elaborat a l'obra amb formigonera de 165 l, cofrat manualment. S'indou rebàs per a la caixa de paviment i repàs piconatge posterior

EUR

Mòdul a la deixalleria nous programes orgànica (Exp 903396_22)
Polígon Industrial Viladecans, carrer de l'Agricultura s/n - 08840 Viladecans
Ajuntament Viladecans-AMB

AMIDAMENTS

Data: 13/12/23

Pàg.: 2

Num. Text	Tipus	[C]	[D]	[E]	[F]	TOTAL
1	C	1,000				1,000
TOTAL AMIDAMENT						1,000

3 PB17-VDR0 m Desmuntatge i posterior muntatge de barana de fusta acabada envernissada, de 90 cm d'alçada i ancorada amb peces especials amb dau de tornigó

Num. Text	Tipus	[C]	[D]	[E]	[F]	TOTAL
1	C	Unitats	Longitud	Ample	Alçada	Total
2	lançat hort	2,000	6,700			13,400
3		2,000	5,850			11,700
TOTAL AMIDAMENT						25,100

Obra	Capítol	Subcapítol	NUM. CODI	UA	DESCRIPCIÓ	Tipus	[C]	[D]	[E]	[F]	TOTAL
			01		MÒDUL DEIXALLERIA VDC						
			02		ESTRUCTURA						
			01		FONAMENTS I CONTENCIÓNS DE TERRES						

NUM. CODI	UA	DESCRIPCIÓ	Tipus	[C]	[D]	[E]	[F]	TOTAL
1	P3D2-RR79	u	Cargol Krinner M114x1600-M24 Execució de fonamentació amb cargol Krinner o equivalent, model M114x1600-M24 amb rosca interna central.cofrat manualment amb cargoladora elèctrica per instal·lador oficial					

Num. Text	Tipus	[C]	[D]	[E]	[F]	TOTAL
1	C	Unitats	Longitud	Ample	Alçada	Total
2		18,000				18,000
TOTAL AMIDAMENT						18,000

NUM. CODI	UA	DESCRIPCIÓ	Tipus	[C]	[D]	[E]	[F]	TOTAL
2	P3D2-RR78	u	Cargol Krinner M76x2100-M16 Execució de fonamentació amb cargol tipus Krinner o equivalent, model M76x2100-M16 amb rosca interna central.cofrat manualment amb cargoladora elèctrica per instal·lador oficial					

Num. Text	Tipus	[C]	[D]	[E]	[F]	TOTAL
1	C	Unitats	Longitud	Ample	Alçada	Total
2		24,000				24,000
3		2,000				2,000
TOTAL AMIDAMENT						26,000

Obra	Capítol	Subcapítol	NUM. CODI	UA	DESCRIPCIÓ	Tipus	[C]	[D]	[E]	[F]	TOTAL
			01		MÒDUL DEIXALLERIA VDC						
			02		ESTRUCTURA						
			04		EST. DE FUSTA						

NUM. CODI	UA	DESCRIPCIÓ	Tipus	[C]	[D]	[E]	[F]	TOTAL
1	P43D-RUCV	m3	Pilar de fusta d'abet C24 a tall de serra, de 14x14 a 20x20 cm de secció llargària fins a 5 m, treballada al taller i amb tractament de sabó de coure en autocuad amb un nivell de penetració N° 3 (UNE-EN 351-1), muntat sobre suport					

Num. Text	Tipus	[C]	[D]	[E]	[F]	TOTAL
1	C	Unitats	Longitud	Ample	Alçada	Total
2	pilars simples	6,000	0,120	0,240	3,800	0,622
3		5,000	0,200	0,240	4,100	0,708
4	pilars dobles	12,000	0,120	0,240	4,400	1,521
TOTAL AMIDAMENT						EUR



Mòdul a la deixalleria nous programes orgànica (Exp 903396_22)
 Polígon Industrial Viladecans, carrer de l'Agricultura s/n - 08840 Viladecans
 Ajuntament Viladecans-AMB

AMIDAMENTS

Data: 13/12/23

Pàg.: 3

Num. Text	Tipus	[C]	[D]	[E]	[F]	TOTAL	Formula
5		12,000	0,120	0,240	4,550	1,572	C#*D#*E#*F#
TOTAL AMIDAMENT							4,423
2	P431-4SRQ	m3					
Biga de fusta d'avei C24 acabat ribotat, de 10x20 a 14x24 cm de secció i llargària fins a 5 m, treballada al taller i amb tractament de sals de coure en autoclau amb un nivell de penetració NP3 (UNE-EN 351-1), col·locada a l'obra sobre suports de fusta o acer							
Num. Text	Tipus	[C]	[D]	[E]	[F]	TOTAL	Formula
1	C	6,000	4,250	0,120	0,150	0,459	C#*D#*E#*F#
2	paviment	6,000	4,250	0,120	0,150	0,459	C#*D#*E#*F#
3		20,000	1,660	0,240	0,150	1,195	C#*D#*E#*F#
4		6,000	2,800	0,120	0,200	0,374	C#*D#*E#*F#
5	coberta	6,000	2,800	0,120	0,200	0,374	C#*D#*E#*F#
6		6,000	2,800	0,120	0,200	0,415	C#*D#*E#*F#
7		6,000	2,800	0,120	0,200	0,415	C#*D#*E#*F#
8	passera	1,000	4,800	0,120	0,150	0,086	C#*D#*E#*F#
9		1,000	1,700	0,120	0,150	0,031	C#*D#*E#*F#
10		1,000	1,320	0,120	0,150	0,024	C#*D#*E#*F#
11		1,000	1,040	0,120	0,150	0,019	C#*D#*E#*F#
12		1,000	0,700	0,120	0,150	0,013	C#*D#*E#*F#
TOTAL AMIDAMENT							3,490

3 P433-6UF5 m3
 Biguetes de fusta d'avei C24 acabat ribotat, de 7x14 a 9x18 cm de secció i llargària de fins a 5 m, treballada al taller i amb tractament de sals de coure en autoclau amb un nivell de penetració NP 3 (UNE-EN 351-1), col·locada sobre suports de fusta o acer

Num. Text	Tipus	[C]	[D]	[E]	[F]	TOTAL	Formula
1	C	4,000	4,300	0,080	0,120	0,165	C#*D#*E#*F#
2	coberta	4,000	4,300	0,080	0,120	0,165	C#*D#*E#*F#
3	long	14,000	4,300	0,080	0,120	0,578	C#*D#*E#*F#
4		14,000	4,300	0,080	0,120	0,578	C#*D#*E#*F#
5	transv	4,000	4,300	0,080	0,120	0,165	C#*D#*E#*F#
6		30,000	4,300	0,080	0,120	1,238	C#*D#*E#*F#
7		30,000	4,300	0,080	0,120	1,238	C#*D#*E#*F#
8	tonapunties	2,000	2,600	0,080	0,120	0,050	C#*D#*E#*F#
9		2,000	2,400	0,080	0,120	0,046	C#*D#*E#*F#
10		1,000	1,300	0,080	0,120	0,012	C#*D#*E#*F#
11		1,000	1,300	0,080	0,120	0,012	C#*D#*E#*F#
12	passera	1,000	1,300	0,080	0,120	0,012	C#*D#*E#*F#
TOTAL AMIDAMENT							4,070

4 P437-4SST u
 Connector amb vis cargolats sobre biga de fusta

Num. Text	Tipus	[C]	[D]	[E]	[F]	TOTAL	Formula
1	C	58,000				58,000	C#*D#*E#*F#
2	biguetes	96,000				96,000	C#*D#*E#*F#
3		96,000				96,000	C#*D#*E#*F#
4		240,000				240,000	C#*D#*E#*F#
5	plais	240,000				240,000	C#*D#*E#*F#
TOTAL AMIDAMENT							490,000

5 P437-4SSU kg
 Elements d'unió i recolzament per estructures de fusta d'acer S275JR, galvanitzat en perfils laminats en calent serie L, LD, T, rodo, quadrat, rectangular i planxa, treballar al taller per a col·locar amb cargols i col·locat a l'obra

EUR

Mòdul a la deixalleria nous programes orgànica (Exp 903396_22)
 Polígon Industrial Viladecans, carrer de l'Agricultura s/n - 08840 Viladecans
 Ajuntament Viladecans-AMB

AMIDAMENTS

Data: 13/12/23

Pàg.: 4

Num. Text	Tipus	[C]	[D]	[E]	[F]	TOTAL	Formula
1	C	22,000	1,600			15,600	C#*D#*E#*F#
2	quanties verticals ligm	2,000	4,800			149,760	C#*D#*E#*F#
3	elements horitzontals	23,000	1,600			17,060	C#*D#*E#*F#
4	L					100,000	C#*D#*E#*F#
5						6,000	C#*D#*E#*F#
6	T					72,000	C#*D#*E#*F#
7	previsio altres pees					90,000	C#*D#*E#*F#
8	quanties verticals ligm					5,000	C#*D#*E#*F#
9	elements verticals: peus pilars					7,000	C#*D#*E#*F#
10	U					84,000	C#*D#*E#*F#
11	plaines						
12	suports a cargols tipus 1						
TOTAL AMIDAMENT							1,672,688

6 P453-3RMO m
 Tirant amb acer en barres corrugades B500S de límit elàstic >= 500 N/mm2 de 20 mm de diàmetre, fixat a les plaques d'ancoratge i llesat

Num. Text	Tipus	[C]	[D]	[E]	[F]	TOTAL	Formula
1	C	4,000	6,250			25,000	C#*D#*E#*F#
2	hor	4,000	3,250			13,000	C#*D#*E#*F#
3		8,000	4,550			36,400	C#*D#*E#*F#
4	ver						
TOTAL AMIDAMENT							74,400

Obra 01 MODUL DEIXALLERIA VDC
 Capítol 03 ARQUITECTURA
 Subcapítol 01 COBERTES

NUM. CODI UA DESCRIPCO

1 P536-4VRM m2
 Coberta de plaques de poliestè reforçat amb placa de poliestè reforçat d'1,5 mm de gruix, de color, de perfil d'ona gran, de llargària més d'1,25 fins a 1,52 m, col·locades amb fixacions mecàniques

Num. Text	Tipus	[C]	[D]	[E]	[F]	TOTAL	Formula
1	C	9,280	2,850			26,391	C#*D#*E#*F#
2	coberta	6,500	6,500			60,190	C#*D#*E#*F#
3							
TOTAL AMIDAMENT							86,581

2 P520-4B4S m
 Remat de planxa d'acer plejada amb acabat galvanitzat, d'1 mm de gruix, 50 cm de desenvolupament, com a makim, amb 2 plects, per a minival, col·locat amb fixacions mecàniques, i segellat

Num. Text	Tipus	[C]	[D]	[E]	[F]	TOTAL	Formula
1	C	1,000	9,350			9,350	C#*D#*E#*F#
2	mitgera edifici existent						
TOTAL AMIDAMENT							9,350

3 P521-1R3E1 m
 Canal de secció rectangular de planxa d'acer galvanitzat de 0,6 mm de gruix, de 65 cm de desenvolupament màxim i 4 plects, de doble xapa amb aïllament de llana de roca incorporat entre elles, col·locada amb plects especials i connectada al baixant, inclòs part, proporcional de plects especials per embocar a baixant i sobreexidor i raspall D,12 mm per a protecció anifes

EUR



Mòdul a la deixalleria nous programes orgànica (Exp 903396_22)
 Poligon Industrial Viladecans, carrer de l'Agricultura s/n - 08840 Viladecans
 Ajuntament Viladecans-AMB

AMIDAMENTS

Data: 13/12/23

Pàg.: 5

Num. Text	Tipus	[C]	[D]	[E]	[F]	TOTAL	Formula
1	C	Unitats	Longitud	Ample	Alçada	9,350	C#D#E#F#
2	m	1,000	9,350				
						TOTAL AMIDAMENT	9,350
Baixant de tub de planxa galvanitzada amb unió plegada de DN 100 mm i 0,6 mm de gruix, incloses les peces especials i fixat mecànicament amb brides							
Num. Text	Tipus	[C]	[D]	[E]	[F]	TOTAL	Formula
1	C	Unitats	Longitud			3,000	C#D#E#F#
2	m	1,000	3,000				
3	C	Unitats	Longitud			1,000	C#D#E#F#
4	m	2,000	2,000				
						TOTAL AMIDAMENT	6,000

Obra
 Capítol
 Subcapítol

NUM. CODI UA DESCRIPÇÓ

1 P43N1-RZU5 m2
 Entramanat divisories i lancements de fusta
 Entramanat divisorie de fusta format per muntants cada 40 cm, biga carregadora i lusteres de fusta d'arç ribotat, de 50x50 mm o 50x100 mm de secció, de classe resistent C16, amb tractament insecticida-fungicida amb un nivell de penetració NP 1 segons UNE-EN 351-1; tallat a mida d'elements a tallar i muntat a toba amb fixacions mecàniques; inclou els rigiditzadors de traves i/o unions

Num. Text	Tipus	[C]	[D]	[E]	[F]	TOTAL	Formula
1	C	Unitats	Longitud	Ample	Alçada	18,800	C#D#E#F#
2	m	5,000	1,800		2,350		
3	C	Unitats	Longitud		2,350	11,374	C#D#E#F#
4	m	2,000	2,420				
5	C	Unitats	Longitud		4,550	40,040	C#D#E#F#
6	m	2,000	8,800		4,080		
7	C	Unitats	Longitud		4,800	49,450	C#D#E#F#
8	m	-2,000	4,800		2,350	-22,560	C#D#E#F#
9	C	Unitats	Longitud		3,850	21,560	C#D#E#F#
						TOTAL AMIDAMENT	118,864

2 P865-RD93 m2

Aplacat OSB
 Revestiment vertical a 3,00 m d'alçada, com a màxim, amb tauler d'encanells orientats OSB/2, de 12 mm de gruix, per a ambient sec segons UNE-EN 300, reaccio al foc Ds2,d0, treballat a taller, col·locat amb fixacions mecàniques sobre parament vertical

Num. Text	Tipus	[C]	[D]	[E]	[F]	TOTAL	Formula
1	C	Unitats	Longitud	Cares	Alçada	37,600	C#D#E#F#
2	m	5,000	1,600	2,000	2,350		
3	C	Unitats	Longitud		2,350	22,748	C#D#E#F#
4	m	2,000	2,420		2,000		
5	C	Unitats	Longitud		4,200	52,416	C#D#E#F#
6	m	2,000	1,040		2,350		
7	C	Unitats	Longitud		2,350	11,374	C#D#E#F#
8	m	1,000	8,930		4,110		
						TOTAL AMIDAMENT	160,840

3 P83E-R242 m2

Tancament policarbonat ondulat
 Tancament de plaques de políester reforçat, de gruix 1 mm, de color, de perfil onja gran, de més de 2,5 fins a 3,05 m de llargària, col·locades amb fixacions mecàniques

EUR

Mòdul a la deixalleria nous programes orgànica (Exp 903396_22)
 Poligon Industrial Viladecans, carrer de l'Agricultura s/n - 08840 Viladecans
 Ajuntament Viladecans-AMB

AMIDAMENTS

Data: 13/12/23

Pàg.: 6

Num. Text	Tipus	[C]	[D]	[E]	[F]	TOTAL	Formula
1	C	Unitats	Longitud	Ample	Alçada	4,550	C#D#E#F#
2	m	1,000	8,800		4,080		
3	C	Unitats	Longitud		4,080	49,450	C#D#E#F#
4	m	2,000	6,060		2,350		
5	C	Unitats	Longitud		4,800	22,560	C#D#E#F#
6	m	-2,000	4,800		3,850		
7	C	Unitats	Longitud		2,800	21,560	C#D#E#F#
8	m			% deducció			
9	F01	-4,000	1,800	0,500	0,800	-2,560	C#D#E#F#
						TOTAL AMIDAMENT	85,930

4 PAQ5-R7PV u
 Porta FP01
 Porta interior de fusta, amb basament d'envà i fulla balent enrasada per l'exterior de 60 mm de gruix, 80 cm d'amplària i 235 cm d'alçada amb estructura interior de fusta i aplicada a les dues cares amb taller OSB, i elements de penjar i llancar amb paany i clau, i topall a paviment o parell, col·locada

Num. Text	Tipus	[C]	[D]	[E]	[F]	TOTAL	Formula
1	C	Unitats				3,000	
2	F01	3,000					
						TOTAL AMIDAMENT	3,000

Obra
 Capítol
 Subcapítol

NUM. CODI UA DESCRIPÇÓ

1 P924-R5YX m2
 Subbase de 6 cm de gruix de gra de granulat recidat de fomiço de 40 a 70 mm, amb estesa i piconatge del material

Num. Text	Tipus	[C]	[D]	[E]	[F]	TOTAL	Formula
1	C	Unitats	Longitud	Ample	Alçada	84,240	C#D#E#F#
2	m	9,000	9,360		1,350		
3	C	Unitats	Longitud		1,350	6,480	C#D#E#F#
4	m	4,740	4,740		0,920		
						TOTAL AMIDAMENT	95,081

2 P924-R5YX m2
 Suplement de 7 cm de gruix de gra de granulat recidat de fomiço de 40 a 70 mm, amb estesa i piconatge del material

Num. Text	Tipus	[C]	[D]	[E]	[F]	TOTAL	Formula
1	C	Unitats	Longitud	Ample	Alçada	2,808	C#D#E#F#
2	m	2,000	9,000		0,300		
3	C	Unitats	Longitud		0,300	5,400	C#D#E#F#
						TOTAL AMIDAMENT	8,208

3 P9Q1-R9DC u
 Palets recidat per a paviment
 Palet recidat tipus europeu de dimensions 80x120 cm i 5 llaies de recobrament amb 9 tacs, inclòs tapat de forats amb llissions de 4x120x2 cm, tractat amb de salfe de coure en autoclau, col·locat sobre perfil·ls i fixats amb cargols autoroscants d'acer

Num. Text	Tipus	[C]	[D]	[E]	[F]	TOTAL	Formula
1	C	Unitats				2,808	
2	F01	2,808					
						TOTAL AMIDAMENT	2,808

EUR



AREA METROPOLITANA DE BARCELONA - PLEC TECNIC

Codi per a validació :EJRK-BAPJ3-UCWJD
 Verificació :https://gambito.amb.cat/verificadorDocumento/home
 Aquesta és una còpia impresa del document electrònic referenciat : 5/34.

APROVAT

Mòdul a la dekalèria nous programes orgànica (Exp 903396_22)
Poligon Industrial Viladecans, carrer de l'Agricultura s/n - 08840 Viladecans
Ajuntament Viladecans-AMB

AMIDAMENTS

Data: 13/12/23

Pàg.: 7

Num. Text	C	Unitats	Longitud	Ample	Alçada	Total
1						
2		60,000				60,000
3		8,000				8,000

TOTAL AMIDAMENT 68,000

4 P9GB-RFQP m2
Paviment rampa
Paviment de formigó HR4-25/B/20/1a de consistència tova, granuladria màxima del granulada 20 mm, amb <= 2/5 kg/m3 de ciment, aple per a classe d'exposició IIa, amb un <= 20% de material gruixut recolat, escampat amb transport interior manual, esesa i vitrage manual, rendiment manual afegint 4 kg/m3 de pols de quars gris acabat ratllat manual, mòdul format per placa separadora de pols i malla electrosoldada de barres corrugades d'acer MIE 13x13 cm D3-6 mm Ø2,2 m B500T UNE-EN 10080

Num. Text	Tipus	C	[D]	[E]	[F]	TOTAL	Formula
1	C	Unitats	Longitud	Ample	Alçada	4,361	C#D#E#F#
2	rampa	Unitats	4,740	0,920		4,361	C#D#E#F#

TOTAL AMIDAMENT 4,361

5 PR9Q-RGR1 m
Encoïtat amb tauló de fusta de pi roig, cotxocada sobre basiment de base, acabada amb tractament de sals de coure en autodau per un grau de protecció profunda fixat amb acer corrugat, amb excavació de ressa amb mitjans mecànics

Num. Text	Tipus	C	[D]	[E]	[F]	TOTAL	Formula
1	C	Unitats	Longitud	Ample	Alçada	Total	C#D#E#F#
2	facana principal	3,000				3,000	C#D#E#F#
3		1,500				1,500	C#D#E#F#
4		2,700				2,700	C#D#E#F#
5	facana lateral	9,450				9,450	C#D#E#F#
6	facana posterior	9,050				9,050	C#D#E#F#
7		0,200				0,200	C#D#E#F#

TOTAL AMIDAMENT 25,900

Obra 01 MODUL DEIXALLERIA VDC
Capítol 03 ARQUITECTURA
Subcapítol 07 FUSTERIA DE FUSTA

NUM. CODI UA DESCRIPCO

1 PA18-R1HQ u
Finestra FEF01
Finestra de fusta de pi roig, cotxocada sobre basiment de base, amb una fulla oscil·lopatent, per a un buit d'obra aproximat de 157x80 cm, i placa de políester reforçat, de gruix 1 mm, de perfil ona gran, de més de 2,5 fins a 3,05 m de llargària, cotxocada amb fixacions mecàniques a basiment, amb elements de penjar i tancar i compassos, cotxocada

Num. Text	Tipus	C	[D]	[E]	[F]	TOTAL	Formula
1	C	Unitats					
2	FEF01	2,000				2,000	C#D#E#F#
3	FEF02	2,000				2,000	C#D#E#F#

TOTAL AMIDAMENT 4,000

2 PAW0-RRDU u
Motor de cadena d'actuació elèctrica per a finestra, d'abastiment inferior, monofàsic 230V, d'alumini anoditzat amb moviment final grau de protecció IP55, i cremallera d'acer C45 zincat de secció quadrada 1230-400 mm de longitud de carrera, amb receptor i emissor per maniobrabilitat a través de control remot, inclòs accessoris de muntatge, comandament remot i instal·lació elèctrica vista necessària per al seu correcte funcionament, cotxocada

Num. Text	Tipus	C	[D]	[E]	[F]	TOTAL	Formula
1	C	Unitats					
2	prestatgeries	84,000				84,000	C#D#E#F#

TOTAL AMIDAMENT 84,000

EUR

Mòdul a la dekalèria nous programes orgànica (Exp 903396_22)
Poligon Industrial Viladecans, carrer de l'Agricultura s/n - 08840 Viladecans
Ajuntament Viladecans-AMB

AMIDAMENTS

Data: 13/12/23

Pàg.: 8

Num. Text	C	Unitats	TOTAL
1	FEF02	2,000	2,000
2			
3	PA12-R3K0		

TOTAL AMIDAMENT 2,000

u
Balconera FEF01
Balconera de fusta de pi roig, cotxocada sobre basiment de base, fust central i quatre fulls pleables, 2 a 2, per a un buit d'obra aproximat de 480x235 cm, amb guies inferior i superior, i placa de políester reforçat, de gruix 1 mm, de perfil ona gran, de més de 2,5 fins a 3,05 m de llargària, cotxocada amb fixacions mecàniques a basiment, inclòs elements de penjar i tancar, amb passy i clau, cotxocada

Num. Text	Tipus	C	[D]	[E]	[F]	TOTAL	Formula
1	C	Unitats					
2	FEF01	2,000				2,000	C#D#E#F#

TOTAL AMIDAMENT 2,000

Obra 01 MODUL DEIXALLERIA VDC
Capítol 03 ARQUITECTURA
Subcapítol 09 SERRALLERIA

NUM. CODI UA DESCRIPCO

1 P9S0-RZTU m2
Entramat d'acer, de 30x30 mm de pas de malla, amb platinets de 20x2 mm, en peces de 1000x650 mm, cotxocada

Num. Text	Tipus	C	[D]	[E]	[F]	TOTAL	Formula
1	C	Unitats	Longitud	Amplada			
2	prestatges	14,000	1,600	0,560		12,544	C#D#E#F#
3		1,000	1,600	0,560		0,896	C#D#E#F#

TOTAL AMIDAMENT 13,440

2 P9S0-RZTU m2
Entramat d'acer, de 30x30 mm de pas de malla, amb platinets de 20x2 mm, en peces de 1000x650 mm, cotxocada, inclos formató de forat per enquir aparats o passar instal·lacions

Num. Text	Tipus	C	[D]	[E]	[F]	TOTAL	Formula
1	C	Unitats	Longitud	Plans	Amplada		
2	prestatges safareig	1,000	1,600		0,560	0,896	C#D#E#F#

TOTAL AMIDAMENT 0,896

3 P437-4SSU kg
Elements d'unió i recolzament per estructures de fusta, d'acer S275JR, galvanitzat en perfils laminats en calent serie L, L.D, T, rodo, quadrat, rectangular i plana, treballat al taller per a cotxocar amb cargols i cotxocar a l'obra

Num. Text	Tipus	C	[D]	[E]	[F]	TOTAL	Formula
1	C	Unitats	Longitud	Ample	quantia		
2	quantia= 1,62 kg/m	28,000	0,460		1,620	20,866	C#D#E#F#
3	L30x30	2,000	1,600		1,620	5,184	C#D#E#F#
4							

TOTAL AMIDAMENT 26,050

4 P437-4SSIT u
Connectors amb vis cargolat sobre biga de fusta

Num. Text	Tipus	C	[D]	[E]	[F]	TOTAL	Formula
1	C	Unitats					
2	prestatgeries	84,000				84,000	C#D#E#F#

TOTAL AMIDAMENT 84,000

EUR



AREA METROPOLITANA DE BARCELONA - PLEC TECNIC

Codi per a validació :EZJRK-BAPJ3-UCWJD
Verificació :https://gambito.amb.cat/verificador/Documento/home
Aquesta és una còpia impresa del document electrònic referenciat : 6/34.

APROVAT

Mòdul a la deixalleria nous programes orgànica (Exp 903396_22)
Poligon Industrial Viladecans, carrer de l'Agricultura s/n - 08840 Viladecans
Ajuntament Viladecans-AMB

AMIDAMENTS

Data: 13/12/23

Pàg.: 9

TOTAL AMIDAMENT 84,000

Num. Text	Tipus	C	D	E	F	TOTAL	Formula
1	C						Alçada
2	paviment						
3	01.03.06.P9Q1-RSDC	V	68,000	1,200	0,800	65,280	C#D#E#F#
4	per a paviment						
5	BIGUES/BIGUETES	C					
6	paviment						
7	coberta						
8	coberta						
9	passera						
10	passera						
11	passera						
12	passera						
13	passera						
14	passera						
15	coberta						
16	long						
17	transv						
18	transv						
19	tornejuntes						
20	tornejuntes						
21	passera						
22	passera						

TOTAL AMIDAMENT 325,645

2 F8A4-AK/V8 m2
Tratament de protecció superficial de superfície vertical de fusta, amb lasser a l'aigua a base de resines amb protector insecticides-fungicides, acabat mat, aplicat en dues capes

Num. Text	Tipus	C	D	E	F	TOTAL	Formula
1	C						Alçada
2	PILARS						
3	pilars simples						
4	pilars simples						
5	pilars dobles						
6	pilars dobles						

TOTAL AMIDAMENT 71,928

Num. Text	Tipus	C	D	E	F	TOTAL	Formula
1	C						Alçada
2	PILARS						
3	pilars simples						
4	pilars simples						
5	pilars dobles						
6	pilars dobles						

EUR

Mòdul a la deixalleria nous programes orgànica (Exp 903396_22)
Poligon Industrial Viladecans, carrer de l'Agricultura s/n - 08840 Viladecans
Ajuntament Viladecans-AMB

AMIDAMENTS

Data: 13/12/23

Pàg.: 10

1 P334-4F79 u
Desguas recte per a algitera, amb sobretèididor, tap i cadeneteta incorporats, de PVC, de diàmetre 40 mm, connectat a un ramal o a un sifó de PVC

Num. Text	Tipus	C	D	E	F	TOTAL	Formula
1							
1		1,000				1,000	C#D#E#F#

TOTAL AMIDAMENT 1,000

2 PD1A-F11 m
Desguas d'aparell sanitari amb tub de PVC-U de paret massissa, àrea d'aplicació B segons norma UNE-EN 1329-1, classe de reacció al foc B-s1, 40 segons norma UNE-EN 1350-1, de DN 40 mm, fins a balquet, caixa o clavegueró

Num. Text	Tipus	C	D	E	F	TOTAL	Formula
1							
1		20,000				20,000	C#D#E#F#

TOTAL AMIDAMENT 20,000

3 PD30-4Z70 u
Caixa sifònica amb col·locació encastada, de PVC, amb tapa i emballador d'acer inoxidable, de D=110 mm, amb 5 entrades de 40 mm i sortida de 50 mm

Num. Text	Tipus	C	D	E	F	TOTAL	Formula
1							
1		1,000				1,000	C#D#E#F#

TOTAL AMIDAMENT 1,000

1 PEIM4-RC08 u
Ventilador de sostre de fusta de 52" i tija fins a 24" (dimensions totals aproximades 152x152x70 cm), de 3 aspes amb control remot i motor de CC de 40 W de potencia i 220 V de voltatge, indus comandament amb 6 velocitats, temporitzador i funció reversible, col·locat i connectat

NUM. CODI	UA	DESCRIPció
01		MÒDUL DE XALLERIA VDC
04		INSTAL·LACIONS
03		CLIMATITZACIÓ I VENTILACIÓ

Num. Text	Tipus	C	D	E	F	TOTAL	Formula
1							
1		2,000				2,000	C#D#E#F#

TOTAL AMIDAMENT 2,000

1 EG14XX08 u
Quadre de baixa tensió, incloent armari metàl·lic, en xapa electrocristal·lina, reforçat, per a quadre de distribució en muntatge superficial, amb porta, interruptor general automàtic de protecció, magnetotèrmics i diferencials de protecció de línies d'alimentació a receptor, inclou llumera interior de quadre, tot segons esquema unifilar de Projecte, amb cablejat interior llure d'halògens. Marca/Model: SCHNEIDER ELECTRIC/SISTEMA G o equivalent.

NUM. CODI	UA	DESCRIPció
01		MÒDUL DE XALLERIA VDC
04		INSTAL·LACIONS
04		ELECTRICITAT

Num. Text	Tipus	C	D	E	F	TOTAL	Formula
1							
1		1,000				1,000	C#D#E#F#

TOTAL AMIDAMENT 1,000

EUR



AREA METROPOLITANA DE BARCELONA - PLEC TECNIC

Codi per a validació :EZJRK-BAPJ3-UCWJJD
Verificació :https://gambito.amb.cat/verificador/Documento/home
Aquesta és una còpia impresa del document electrònic referenciat : 7/34.

APROVAT

Mòdul a la deixalleria nous programes orgànica (Exo 903396_22)
Polígon Industrial Viladecans, carrer de l'Agricultura s/n - 08840 Viladecans
Ajuntament Viladecans-AMB

AMIDAMENTS

Data: 13/12/23

Pàg.: 11

Num. Text	Tipus	C	D	E	F	TOTAL	Fórmula
1	previsió		10,000			10,000	C#D#E#F#
							TOTAL AMIDAMENT
2	EG227BK	m				1,000	
							TOTAL AMIDAMENT
3	FG39E1G2	m				10,000	
							TOTAL AMIDAMENT
1	previsió		10,000			10,000	C#D#E#F#
							TOTAL AMIDAMENT
4	EG154332	u				10,000	
							TOTAL AMIDAMENT
1	previsió		6,000			6,000	C#D#E#F#
							TOTAL AMIDAMENT
5	EH61G007	u				6,000	
							TOTAL AMIDAMENT
1	previsió		4,000			4,000	C#D#E#F#
							TOTAL AMIDAMENT
6	EGD2U0X2	U				4,000	
							TOTAL AMIDAMENT
1	Comexió amb instal·lació interior		1,000			1,000	C#D#E#F#
							TOTAL AMIDAMENT
7	EGDZ1102	u				1,000	
							TOTAL AMIDAMENT
8	EG380907	m				1,000	
							TOTAL AMIDAMENT
1	previsió		20,000			20,000	C#D#E#F#
							TOTAL AMIDAMENT

EUR

Mòdul a la deixalleria nous programes orgànica (Exo 903396_22)
Polígon Industrial Viladecans, carrer de l'Agricultura s/n - 08840 Viladecans
Ajuntament Viladecans-AMB

AMIDAMENTS

Data: 13/12/23

Pàg.: 12

Num. Text	Tipus	C	D	E	F	TOTAL	Fórmula
1	previsió		4,000			4,000	C#D#E#F#
							TOTAL AMIDAMENT
9	EGD1YXZE	u				20,000	
							TOTAL AMIDAMENT
10	FDK2B2B8	u				4,000	
							TOTAL AMIDAMENT
1	previsió		1,000			1,000	C#D#E#F#
							TOTAL AMIDAMENT
11	FDKZH0C4	u				1,000	
							TOTAL AMIDAMENT
1	previsió		1,000			1,000	C#D#E#F#
							TOTAL AMIDAMENT
12	PG33-EGCT	m				1,000	
							TOTAL AMIDAMENT
1	previsió		15,000			15,000	C#D#E#F#
2	previsió		6,000			6,000	C#D#E#F#
3	previsió		15,000			15,000	C#D#E#F#
4	previsió		12,000			12,000	C#D#E#F#
5	previsió		6,000			6,000	C#D#E#F#
							TOTAL AMIDAMENT
13	PG33-EGCR	m				64,800	
							TOTAL AMIDAMENT
1	previsió		3,000			3,000	C#D#E#F#
2	previsió		10,000			10,000	C#D#E#F#
3	previsió		8,000			8,000	C#D#E#F#
4	previsió		6,000			6,000	C#D#E#F#
5	previsió		20,000			20,000	C#D#E#F#
							TOTAL AMIDAMENT
14	PG33-EGCZ	m				74,000	
							TOTAL AMIDAMENT

EUR



AREA METROPOLITANA DE BARCELONA - PLEC TECNIC

Codi per a validació :EJRK-BAPJ3-UCWJD
Verificació :https://gambito.amb.cat/verificador/Documento/home
Aquesta és una còpia impresa del document electrònic referenciat : 8/34.

APROVAT

Mòdul a la deixalleria nous programes orgànica (Exo 903396_22)
 Poligon Industrial Viladecans, carrer de l'Agricultura s/n - 08840 Viladecans
 Ajuntament Viladecans-AMB

AMIDAMENTS

Data: 13/12/23

Pàg.: 13

1		25,000	1,200	30,000	C#*D#*E#*F#
---	--	--------	-------	--------	-------------

TOTAL AMIDAMENT 30,000

15 PG35-E68H m Cable amb conductor de coure de tensió assignada 0,6/1 kV, de designació RZ-H-K (AS), construïdo segons norma UNE 21123-4, unipolar, de secció 1x2,5 mm², amb coberta ied cable de polietilè, classe de reacció al foc Coa-sib, d1, a1 segons la norma UNE-EN 50575 amb baixa emissió fums, col·locat en tub

Num. Text	Tipus	[C]	[D]	[E]	[F]	TOTAL Fórmula
1		25,000				25,000 C#*D#*E#*F#

TOTAL AMIDAMENT 25,000

16 PG35-DY6J m Cable amb conductor de coure de tensió assignada inferior o igual a 450/750 V, de designació H07V-K, construïdo segons norma UNE-EN 50225-2-31, unipolar, de secció 1x1,5 mm², amb aïllament de PVC, classe de reacció al foc Eca segons la norma UNE-EN 50575, col·locat en tub

Num. Text	Tipus	[C]	[D]	[E]	[F]	TOTAL Fórmula
1		25,000				25,000 C#*D#*E#*F#

TOTAL AMIDAMENT 25,000

17 PG60-7MY u Presa de corrent de superfície, bipolar amb presa de terra lateral, (2P+T), 16 A, 250 V, amb tapa i caixa estanca, amb grau de protecció IP-55, preu alt, muntada superficialment

Num. Text	Tipus	[C]	[D]	[E]	[F]	TOTAL Fórmula
1		3,000				3,000 C#*D#*E#*F#

TOTAL AMIDAMENT 3,000

18 PG60-7MW u Presa de corrent bipolar amb presa de terra lateral, (2P+T), 16 A, 250 V, amb tapa, preu alt, muntada superficialment

Num. Text	Tipus	[C]	[D]	[E]	[F]	TOTAL Fórmula
1		3,000	2,000			6,000 C#*D#*E#*F#

TOTAL AMIDAMENT 6,000

19 PG6E-77R u Interruptor, bipolar (2P), 10 AX/250 V, amb tecla, preu alt, muntat superficialment

Num. Text	Tipus	[C]	[D]	[E]	[F]	TOTAL Fórmula
1		3,000				3,000 C#*D#*E#*F#

TOTAL AMIDAMENT 3,000

20 PG6E-7678 u Commutador doble, bipolar (2P), 10 AX/250 V, amb tecla, preu alt, muntat superficialment

Num. Text	Tipus	[C]	[D]	[E]	[F]	TOTAL Fórmula
1		2,000				2,000 C#*D#*E#*F#

TOTAL AMIDAMENT 2,000

21 PHE6-HYUM u Llumenera estànica amb leds amb una vida útil >= 50000 h, de forma rectangular, de 1200 mm de llargària, 35 W de potència, flux lluminós de 4600 lm, amb equip elèctric no regulable, aïllament classe I, cos i difusor de policarbonat i grau de protecció IP60, temperatura de color 4000 K, muntada superficialment

Num. Text	Tipus	[C]	[D]	[E]	[F]	TOTAL Fórmula
1		12,000				12,000 C#*D#*E#*F#

EUR

Mòdul a la deixalleria nous programes orgànica (Exo 903396_22)
 Poligon Industrial Viladecans, carrer de l'Agricultura s/n - 08840 Viladecans
 Ajuntament Viladecans-AMB

AMIDAMENTS

Data: 13/12/23

Pàg.: 14

2		2,000				2,000 C#*D#*E#*F#
---	--	-------	--	--	--	-------------------

TOTAL AMIDAMENT 17,000

22 PG2P-6T08 m Tub rigid de PVC, de 20 mm de diàmetre nominal, aïllant i no propagador de la flama, amb una resistència a l'impacte de 2 J, resistència a compressió de 1250 N i una rigidesa elàstica de 2000 V, amb unió enclada i muntat superficialment

Num. Text	Tipus	[C]	[D]	[E]	[F]	TOTAL Fórmula
1		40,000				40,000 C#*D#*E#*F#
2		20,000				20,000 C#*D#*E#*F#

TOTAL AMIDAMENT 60,000

23 PG2P-6T19 m Tub rigid de PVC, de 40 mm de diàmetre nominal, aïllant i no propagador de la flama, amb una resistència a l'impacte de 3 J, resistència a compressió de 250 N, d'1,2 mm de gruix, amb unió enclada i com a canalització soterrada

Num. Text	Tipus	[C]	[D]	[E]	[F]	TOTAL Fórmula
1		20,000				20,000 C#*D#*E#*F#

TOTAL AMIDAMENT 20,000

24 EGISLE03 u Pesa en marxa, legalització i inspecció inicial de la instal·lació de Baixa Tensió, Indub proves de posada en marxa i generació de l'acta de documentació per a la legalització i correcta inscripció de la instal·lació.

Num. Text	Tipus	[C]	[D]	[E]	[F]	TOTAL Fórmula
1		1,000				1,000 C#*D#*E#*F#

TOTAL AMIDAMENT 1,000

Obra 01 MÒDUL DEIXALLERIA VDC
 Capítol 04 INSTAL·LACIONS
 Subcapítol 06 CONTRA INCENDIS

NUM. COCI UA DESCRIPCIÓ

1	PM32-DZ3Z	u	Extintor manual de pols seca polivalent, de càrrega 6 kg, amb pressió incorporada, pintat, amb suport a paret
---	-----------	---	---

Num. Text	Tipus	[C]	[D]	[E]	[F]	TOTAL Fórmula
1		2,000				2,000 C#*D#*E#*F#

TOTAL AMIDAMENT 2,000

2 PM32-DZ48 u Extintor manual de diòxid de carboni, de càrrega 5 kg, amb pressió incorporada, pintat, amb suport a paret

Num. Text	Tipus	[C]	[D]	[E]	[F]	TOTAL Fórmula
1		1,000				1,000 C#*D#*E#*F#

TOTAL AMIDAMENT 1,000

3 PM50-6Z0W u Retol senyalitzado sortida d'emergència, rectangular, de 297x148 mm2 de lamina de vinil autoadhesiva, fotoluminescent categoria B segons UNE 23035-4, col·locat adherit sobre parament vertical

EUR



Mòdul a la deixalleria nous programes orgànica (Exo 903396_22)
Polígon Industrial Viladecans, carrer de l'Agricultura s/n - 08840 Viladecans
Ajuntament Viladecans-AMB

AMIDAMENTS

Data: 13/12/23

Pàg.: 15

Núm. Text	Tipus	[C]	[D]	[E]	[F]	TOTAL	Fórmula
1		2,000				2,000	C#D#E#F#
							TOTAL AMIDAMENT
							2,000

4 PMS04Z0X u Rèta senyalitzada instal·lada de protecció contra incendis, quadrat, de 2'10x210 mmx2 de làmina de vinil autoadhesiva, fotoluminescent categoria B segons UNE 23035-4, col·locat adherit sobre parament vertical

Núm. Text	Tipus	[C]	[D]	[E]	[F]	TOTAL	Fórmula
1		2,000				2,000	C#D#E#F#
							TOTAL AMIDAMENT
							2,000

Obra 01 MÒDUL DEIXALLERIA VDC
Capítol 04 INSTAL·LACIONS
Subcapítol 07 AIGUA

NUM. CODI UA DESCRIPCIÓ

1 P/J181-3DYU u Aiguera de planxa d'acer inoxidable amb dues tiques, de 70 a 80 cm de llargària, acabat brillant i fins a 50 cm d'amplària, preu superior, col·locada sobre moble

Núm. Text	Tipus	[C]	[D]	[E]	[F]	TOTAL	Fórmula
1		1,000				1,000	C#D#E#F#
							TOTAL AMIDAMENT
							1,000

2 P/J210-3YLA u Aixeta monocomandament per a algiera, muntada superficialment, de flautó cromat preu alt, amb dutxa extralite, amb dues entrades mangüets

Núm. Text	Tipus	[C]	[D]	[E]	[F]	TOTAL	Fórmula
1		1,000				1,000	C#D#E#F#
							TOTAL AMIDAMENT
							1,000

3 P/J23-3ECU u Mangüet flexible, de malla metàl·lica amb ànima interior sintètica, preu superior, amb dues unions rosacades de 1/2"

Núm. Text	Tipus	[C]	[D]	[E]	[F]	TOTAL	Fórmula
1		1,000				1,000	C#D#E#F#
							TOTAL AMIDAMENT
							1,000

4 PFC03KRY m Alliment tèmic d'escuma elàstica per a canonades que transporten fluids a temperatura entre -50°C i 105°C, per a tub de diàmetre exterior 22 mm, de 13 mm de gruix, classe de reacció al foc BL-s2, 60 segons norma UNE-EN 13501-1, amb un factor de resistència a la difusió del vapor d'aigua >= 7000, col·locat superficialment amb grau de dificultat mitja

Núm. Text	Tipus	[C]	[D]	[E]	[F]	TOTAL	Fórmula
1		20,000				20,000	C#D#E#F#
							TOTAL AMIDAMENT
							20,000

5 PFC04HYD m Tub de P-4propilè-copolímer PP-R a pressió de diàmetre 20x3,4 mm, sèrie S 2,5 segons UNE-EN ISO 15874-2, soldat, amb grau de dificultat mitja i col·locat superficialment

Núm. Text	Tipus	[C]	[D]	[E]	[F]	TOTAL	Fórmula
1		25,000				25,000	C#D#E#F#
							TOTAL AMIDAMENT
							25,000

EUR

Mòdul a la deixalleria nous programes orgànica (Exo 903396_22)
Polígon Industrial Viladecans, carrer de l'Agricultura s/n - 08840 Viladecans
Ajuntament Viladecans-AMB

AMIDAMENTS

Data: 13/12/23

Pàg.: 16

Núm. Text	Tipus	[C]	[D]	[E]	[F]	TOTAL	Fórmula
1		20,000				20,000	C#D#E#F#
							TOTAL AMIDAMENT
							20,000

6 PMS-A0B u Vàlvula de bola manual connectada a pressió, d'acer inoxidable 1.4404 (AISI 316L), de 22 mm de diàmetre nominal, col·locada superficialment

Obra 01 MÒDUL DEIXALLERIA VDC
Capítol 04 INSTAL·LACIONS
Subcapítol 11 SIST. DEPURACIÓ I TRACTAMENTS D'AIGUA

NUM. CODI UA DESCRIPCIÓ

1 P/J1-HRJC u Dipòsit recollida d'aigües pluvials

Dipòsit prismàtic amb tapa rosçada de DN 250 mm, de polietilè d'alta densitat, de 1000 l de capacitat, amb anelles de reforç i vàlvula de sortida col·locat amb bancada, inclús connectat en sèrie amb altres dipòsits

Núm. Text	Tipus	[C]	[D]	[E]	[F]	TOTAL	Fórmula
1	C	Units	Longitud	Ample	Alçada	Total	
2		3,000				3,000	C#D#E#F#
							TOTAL AMIDAMENT
							3,000

2 P/J1-HRJC u Instal·lació dipòsits recollida d'aigües pluvials
Instal·lació i connexió de dipòsits de recollida d'aigües amb canonades de polietilè, inclús separador de primers plujes de HDPE totament muntat connectat a bancat del subsestor general

Núm. Text	Tipus	[C]	[D]	[E]	[F]	TOTAL	Fórmula
1	C	Units	Longitud	Ample	Alçada	Total	
2		3,000				3,000	C#D#E#F#
							TOTAL AMIDAMENT
							3,000

Obra 01 MÒDUL DEIXALLERIA VDC
Capítol 04 INSTAL·LACIONS
Subcapítol 12 INSTAL·LECOMUNICACIONS

NUM. CODI UA DESCRIPCIÓ

1 PPH-7839 u Pressa de senyal de veu i dades, de tipus modular de 2 mòduls estrets, amb connector RJ45 simple, categoria 6a F/UTP, amb connexió per desplaçament de tallament, amb tapa, preu alt, muntada sobre caixa o bastidor

Núm. Text	Tipus	[C]	[D]	[E]	[F]	TOTAL	Fórmula
1		1,000				1,000	C#D#E#F#
							TOTAL AMIDAMENT
							1,000

2 PP44-663Z m Cable per a transmissió de dades amb conductor de coure, de 4 parells, categoria 6a F/FTP, allimentat de poliolefina i coberta de poliolefina, de baixa emissió de fum i opacitat reduïda, no propagador de la flama segons UNE-EN 60332-1-2, col·locat sota tub o canal

Núm. Text	Tipus	[C]	[D]	[E]	[F]	TOTAL	Fórmula
1		25,000				25,000	C#D#E#F#
							TOTAL AMIDAMENT
							25,000

EUR



AREA METROPOLITANA DE BARCELONA - PLEC TECNIC

Codi per a validació :EZJRK-BAPJ3-UCWJD
Verificació :https://gambito.amb.cat/verificadorDocumento/home
Aquesta és una còpia impresa del document electrònic referenciat : 10/34.

APROVAT

Mòdul a la deixalleria nous programes orgànica (Exp.903396_22)

Poligon Industrial Viladecans, carrer de l'Agricultura s/n - 08840 Viladecans
Ajuntament Viladecans-AMB

AMIDAMENTS

Data: 13/12/23

Pàg.: 17

TOTAL AMIDAMENT 25,000

3 FG2P-6T08 m Tub rigid de PVC, de 20 mm de diàmetre nominal, alliant i no propagador de la flama, amb una resistència a l'impacte de 2 J, resistència a compressió de 1250 N i una rigidesa dielèctrica de 2000 V, amb unitat endollada i muntat superficialment

Num.	Text	[C]	[D]	[E]	[F]	TOTAL	Fórmula
1			25,000			25,000	C#*D#*E#*F#

TOTAL AMIDAMENT 25,000

Obra 01 MÒDUL DEIXALLERIA VDC
Capítol GR GESTIÓ DE RESIDUS
Subcapítol 01 GESTIÓ DE RESIDUS INTERNA

NUM. CODI UA DESCRIPCIÓ
1 P2R2-EUR m3 Classificació a peu d'obra de residus de construcció o demolicion en fraccions segons REAL DECRETO 105/2008, amb mitjans manuals

Num.	Text	[C]	[D]	[E]	[F]	TOTAL	Fórmula
1							
2	01.01.01.P2143-4RQ1-Enderroc solera form. lleug. amiat. fins a 15cm compres. carrega manual	C	Unitats	Gruiu	Alçada	3,000	C#*D#*E#*F#
		V	15,000	0,200			
3	Espornjament 35%	P	35,000			1,050	PERORIGEN(G1:G2,C3)

TOTAL AMIDAMENT 4,050

Obra 01 MÒDUL DEIXALLERIA VDC
Capítol GR GESTIÓ DE RESIDUS
Subcapítol 02 GESTIÓ DE RESIDUS EXTERNA

NUM. CODI UA DESCRIPCIÓ
1 P2R4-AMB7 m3 Carrega i transport i descarrega amb contenidor, a dipòsit autoritzat, d'escombriaries, inclos canon d'abocament

Num.	Text	[C]	[D]	[E]	[F]	TOTAL	Fórmula
1	01.GR.01.P2R2-EUR. Classificació residus construcció/demolicions/construcció/dem olació, m.man.	V	4,050			4,050	C#*D#*E#*F#

TOTAL AMIDAMENT 4,050

Obra 01 MÒDUL DEIXALLERIA VDC
Capítol SS SEGURETAT I SALUT
Subcapítol 01 SEGURETAT I SALUT DE L'OBRA

NUM. CODI UA DESCRIPCIÓ

1	PASS0001 PA	Partida alçada d'abonament íntegre per a la seguretat i salut de l'obra				1,000	C#*D#*E#*F#
---	-------------	---	--	--	--	-------	-------------

EUR

Mòdul a la deixalleria nous programes orgànica (Exp.903396_22)

Poligon Industrial Viladecans, carrer de l'Agricultura s/n - 08840 Viladecans
Ajuntament Viladecans-AMB

AMIDAMENTS

Data: 13/12/23

Pàg.: 18

TOTAL AMIDAMENT 1,000



AREA METROPOLITANA DE BARCELONA - PLEC TECNIC

Codi per a validació: EZJRK-BAPJ3-UCWJD

Verificació: https://gambio.amb.cat/verificador/Documento/home

Aquesta és una còpia impresa del document electrònic referenciat : 11/34.

APROVAT

EUR

Mòdul a la deixalleria nous programes orgànica (Exp 903396.22)
 Polígon Industrial Viladecans, carrer de l'Agricultura s/n - 08840 Viladecans
 Ajuntament Viladecans- AMB

ESTADÍSTICA DE PARTIDES

Màscara: * (Ordenació per import)

NUM. CODI	UA	DESCRIPCIÓ	PREU	AMIDAMENT	IMPORT	% ACUM
1 P437-4890	kg	Elements d'unió i recolzament per estructures de fusta, d'acer S275JR, galvanitzat en perfils laminats en calent i acabats en pintura epoxi rectangular i plana, treballat al taller per a col·locar amb cargols i col·locat a l'obra	5,93	1.698,738	10.073,52	12,61 12,61
2 P43N1-RZ05	m2	Entramat divisories i tancaments de fusta entramat lleuger de fusta format per muntants cada 40 cm, biga carregadora i testeres de fusta d'abet ribotat, de 50x50 mm o 50x100 mm de secció, de classe resistent C167 amb insecticida-fungicida amb un nivell de penetració NP 1 segons UNE-EN 351-1; tallat a mida d'elements a taller i muntat a l'obra amb fixacions mecàniques; inclou els rigiditzadors de traves i/o unions	76,18	118,664	9.039,82	11,32 23,93
3 P43D-RUCV	m3	Pilar de fusta d'abet C24 a tall de serra, de 14x14 a 20x20 cm de secció i llargària fins a 6 m, muntat a taller amb tractament de sals de coure en autoclau amb un nivell de penetració NP 3 (UNE-EN 351-1), muntat sobre suports	1.052,28	4,423	4.654,23	5,83 29,76
4 P433-60F5	m3	Biqueta de fusta d'abet C24 acabat ribotat, de 7x14 a 9x18 cm de secció i llargària de fins a 5 m, treballada al taller i amb tractament de sals de coure en autoclau amb un nivell de penetració NP 3 (UNE-EN 351-1), col·locada sobre suports de fusta o acer	1.062,92	4,070	4.326,08	5,42 35,18
5 P302-RR78	u	Gargol Krinner M76x2100-M16 Execució de fonamentació amb canya tipus K1600000000 amb equivalent, rosca M76x2100-M16 amb llargària interna central, col·locat manualment amb cargoladora elèctrica per instal·lador oficial	160,76	26,000	4.179,76	5,23 40,41
6 P901-R9DC	u	Pallets reciclat per a paviment Pallet reciclat tipus europeu de dimensions 80x120 cm i 5 llatets de recolzament amb 9 tacs, inclòs tapat de forats amb llistons de 4x120x2 cm, llistons de 4x120x2 cm en recolat amb de coure en autoclau amb un nivell de penetració NP 3 (UNE-EN 351-1), col·locat amb cargols autoencants d'acer	59,58	68,000	4.051,44	5,07 45,48

EUR

Data: 13/12/23

Pàg.: 2

ESTADÍSTICA DE PARTIDES

Màscara: * (Ordenació per import)

NUM. CODI	UA	DESCRIPCIÓ	PREU	AMIDAMENT	IMPORT	% ACUM
7 P431-4SRQ	m3	Biga de fusta d'abet C24 acabat ribotat, de 10x20 a 14x24 cm de secció i llargària fins a 5 m, treballada al taller i amb tractament de sals de coure en autoclau amb un nivell de penetració NP3 (UNE-EN 351-1), col·locada a l'obra sobre suports de fusta o acer	1.111,33	3,490	3.878,54	4,86 50,34
8 P865-RD93	m2	Aplacat OSB Revestiment vertical a 3,00 m d'alçària, com a màxim, amb OSB/2 de 12 mm de gruix, per a ambient sec segons UNE-EN 300, reacció al foc D-s2,d0, treballat al taller, col·locat amb fixacions mecàniques sobre parament vertical	20,49	160,840	3.295,61	4,13 54,46
9 PAL2-R3KO	u	Balconera FFP01 Balconera de fusta de pi roig, col·locada sobre bastiment de base, llistó central i quatre fulles plegables, 2 a 2, per a llits d'obra aprovats de 480x235 cm amb guies inferiors i superior, i placa de polièster reforçat, de gruix 1 mm, de perfil ona gran, de més de 2,5 fins a 3,05 m de llargària, col·locada amb fixacions mecàniques a parament, inclosos elements de posament, tacs, amb pany i clau, col·locada	1.470,30	2,000	2.940,60	3,68 58,15
10 P302-RR79	u	Gargol Krinner M114x1600-M24 Execució de fonamentació amb equivalent, model M114x1600-M24 amb llargària interna central, col·locat manualment amb cargoladora elèctrica per instal·lador oficial	145,01	18,000	2.610,18	3,27 61,41
11 P536-4WHM	m2	Coberta de plaques de polièster reforçat amb placa de polièster reforçat d'1,5 mm de gruix, de color, de perfil d'ona gran, de llargària més d'1,25 fins a 1,92 m, col·locades amb fixacions mecàniques	28,89	86,581	2.501,33	3,13 64,55
12 P83E5-R242	m2	Tancament policarbonat ondulat Tancament de plaques de polièster reforçat, de gruix 1 mm, de perfil d'ona gran, de més de 2,5 fins a 3,05 m de llargària, col·locades amb fixacions mecàniques	28,76	85,930	2.471,35	3,09 67,64
13 P8A4-AXY9	m2	Tractament de protecció superficial de superfície horitzontal de fusta, amb lasur a l'aigua a base de resines amb protector insecticida-fungicida, acabat mat, aplicat en dues capes	6,62	325,645	2.155,77	2,70 70,34

EUR



Mòdul a la deixalleria nous programes orgànica (Exp 903396.22)
 Polígon Industrial Viladecans, carrer de l'Agricultura s/n - 08840 Viladecans
 Ajuntament Viladecans- AMB

Data: 13/12/23

Pàg.: 3

ESTADÍSTICA DE PARTIDES

Màscara: * (Ordenació per import)

NUM. CODI	UA	DESCRIPCIÓ	PREU	AMIDAMENT	IMPORT	%ACUM
14 EGI4X08	u	Quadre de baixa tensió, incloent armari metàl·lic en xapa electrozincada, reforçat, per a quadre de distribució en muntatge superficial, amb porta, interruptor general magnotèrmic i diferenciació de protecció de protecció d'alimentació de receptor, incloent llumenera interior de quadre, tot segons esquema unifilar de Projecte, amb cablejat interior. Marca/Model: SCHNEIDER ELECTRIC/SISTEMA G O Totalment muntat, connexionat, rotulat i en funcionament.	1.705,12	1,000	1.705,12	2,13 72,48
15 PBI7-VDR0	m	Desmuntatge i posterior neteja de la caixa de acobats, enterrada, de 90 cm d'alçaria i ancorada amb peces especials amb dau de formigó	59,54	25,100	1.494,45	1,87 74,35
16 PFB3-HYUM	u	Llumera estanca amb led, amb una vida útil <= 50000 h, de forma rectangular, de 1200 mm de llargària, 35 W de potència, flux lluminós de 4600 lm, amb equip elèctric no regulable, aïllament classe I, cos i difusor de polycarbonat i grau de protecció IP65, temperatura de funcionament <= 40,00 K, muntada superficialment.	77,66	17,000	1.320,22	1,65 76,00
17 PASS001	PA	Partida alçada d'abonament integrat a la seguretat i salt de l'obra	1.300,00	1,000	1.300,00	1,63 77,63
18 PAI3-R1HQ	u	Finestra FEF01 col·locada sobre bastiment oscil·lobatent, amb un buit d'obra aproximadament de 157x80 cm, i placa de polièster reforçat, de gruix 1 mm, de perfil ona gran, de més de 2,5 fins a 3,05 m de llargària, col·locada amb fixacions mecàniques a través de elements de penjar i tancar i compasos, col·locada	307,48	4,000	1.229,92	1,54 79,17
19 P4S3-6RMO	m	Titant amb acer en el·lasto 3= 500 N/mm2 de 20 mm de diàmetre, fixat a les plaques d'ancoratge i tesat	14,56	74,400	1.083,26	1,36 80,52
20 P9S0-5ZTU	m2	Entramat d'acer de 30x30 mm de pas de malla, amb platines de 20x2 mm, en peces de 1000x500 mm, col·locat	76,17	13,440	1.023,72	1,28 81,81

EUR

Mòdul a la deixalleria nous programes orgànica (Exp 903396.22)
 Polígon Industrial Viladecans, carrer de l'Agricultura s/n - 08840 Viladecans
 Ajuntament Viladecans- AMB

Data: 13/12/23

Pàg.: 4

ESTADÍSTICA DE PARTIDES

Màscara: * (Ordenació per import)

NUM. CODI	UA	DESCRIPCIÓ	PREU	AMIDAMENT	IMPORT	%ACUM
21 P071-RHJC	u	Dipòsit: recollida d'aigües pluvials amb tapa prismàtic rosçada de DN 250 mm, de polietilè d'alta densitat, amb 1000 l de capacitat, amb anelles de reforç i valvula de sortida, col·locat amb bancada, amb connexió en seire amb altres dipòsits	337,16	3,000	1.011,48	1,27 83,07
22 P4M0-RRD0	u	Motor de cadena d'actuació elèctrica per a finestra, amb 230V, d'alumini anoditzat amb moviment lípial, grau de protecció IP65, i cremallera d'acer C43 zincat de secció quadrada i 230-400 mm de longitud de carrera, amb receptor i emissor per controlar el remot, incloent accessoris de muntatge, comandament remot i instal·lació elèctrica vista necessària per al seu correcte funcionament, col·locat	490,70	2,000	981,40	1,23 84,30
23 PAQ5-R7PV	u	Porta FIP01 Porta interior de fusta, amb bastiment d'envà i fulla batent enrasada per l'exterior de 60 mm de gruix, 90 cm d'amplària i 230 cm d'alçada, amb estriada a l'interior, muntada amb les dues cares amb tauler OSB i elements de penjar i tancar amb pany i clau, i topall a paviment o pareu, col·locada	326,38	3,000	979,14	1,23 85,53
24 EGISFLE03	u	Posta en marxa, legalització i inspecció inicial de la instal·lació de Baixa Tensió. Inclou proves de posada en marxa i generació de tota la documentació per a la legalització i inspecció inicial de la instal·lació.	900,00	1,000	900,00	1,13 86,65
25 P437-4S9T	u	Connector amb vis cargolat sobre biga de fusta	1,52	574,000	872,48	1,09 87,75
26 P071-RHJC	u	Instal·lació dipòsits recollida d'aigües pluvials Instal·lació i connexió de dipòsits de recollida d'aigües amb canonades de polietilè, amb 1000 l de capacitat, muntat amb pluges de HPPE totalment muntat i connexió a baixant del sobreexidor general	272,57	3,000	817,71	1,02 88,77
27 PRS0-RGR1	m	Encinat amb taüló de fusta de pi roig de 18x12 cm i fins a 2,5 m de llargària, amb tractament de sals de coure en autoclau per un grau de protecció profunda fixat amb acer corrugat, amb excavació de rasa amb mitjans mecànics	22,54	25,900	583,79	0,73 89,50

EUR



Mòdul a la deixalleria nous programes orgànica (Exp 903396.22)
 Polígon Industrial Viladecans, carrer de l'Agricultura s/n - 08840 Viladecans
 Ajuntament Viladecans- AMB

ESTADÍSTICA DE PARTIDES

Màscara: * (Ordenació per import)

Data: 13/12/23

Pàg.: 5

NUM. CODI	UA	DESCRIPCIÓ	PREU	AMIDAMENT	IMPORT	%ACUM
28 P52JI-R3E1	m	Canal de secció rectangular de planxa d'acer galvanitzat de 0,6 mm de gruix, de 65 cm de desenvolupament màxim i 4 cm de profunditat màxima. Xapa aïllament de llana de roca incorporat entre elles. col·locada amb peces especials i connectada al baixant, inclòs part proporcional de peces especials per embocar a baixant i sobreaixador. i raspejàl D.12 mm per a protecció antillaves	61,28	9,350	572,97	0,72 90,22
29 PEM4-RC08	u	Ventilador de sostre de fusta de 52 i tija fins a 24. 15 dimensions totals aproximades 152x152x200 cm) i 3 speeds control remot i motor de CC de 40 W de potència i 220 V de voltatge, inclòs comandament amb 6 velocitats, temporitzador i funció reversible, col·locat i connectat	261,60	2,000	523,20	0,66 90,87
30 P4E4-RRS2	u	Preparació del terreny i execució d'elements de suport del mòdul prefabricat existent amb bloc foradat de morter de ciment R-6, per llits, de categoria I segons norma UNE-EN 771-3, col·locat amb ciment Portland amb filler calcaïl CEM II/B-L 32,5 R segons UNE-EN 197-1, en sacs i amb una resistència a compressió de la paret de 3 N/mm2, massissats i recol·locats per a cimentar de blocs de morter de ciment amb formigó de 225 kg/m3, amb una proporció en volum 1:3:16, amb ciment Portland amb filler calcaïl CEM II/B-L 32,5 R i grandària màxima 20 mm, formigó de 165 l, col·locat manualment. S'inclou rebaix per a la caixa de paviment i repàs i piconatge posterior	437,59	1,000	437,59	0,55 91,42
31 P8A4-AKV8	m2	Tractament de protecció superficial de fusta, amb llasur a l'aigua a base de resines amb insecticida-fungicida, acabat mat, aplicat en dues capes	5,81	71,928	417,90	0,52 91,94
32 P924-R5YX	m2	Subbase de 6 cm de gruix de grava de granulat reciclat de formigó de 40 a 70 mm, amb estesa i piconatge del material	4,36	95,081	414,55	0,52 92,46
33 BH61G007	u	Llumenera d'emergència mod. HYDRA LD P6 de Daisalux o equivalent, de 250 llúmens, permanent i amb lh d'autonomia, dotada, estanca, Classe II. Totalment instal·lada.	99,32	4,000	397,28	0,50 92,96

EUR

Mòdul a la deixalleria nous programes orgànica (Exp 903396.22)
 Polígon Industrial Viladecans, carrer de l'Agricultura s/n - 08840 Viladecans
 Ajuntament Viladecans- AMB

ESTADÍSTICA DE PARTIDES

Màscara: * (Ordenació per import)

Data: 13/12/23

Pàg.: 6

NUM. CODI	UA	DESCRIPCIÓ	PREU	AMIDAMENT	IMPORT	%ACUM
34 PDIA-FI11	m	Desguàs d'aparell sanitari amb tub de PVC-U de paret massissa, àrea d'aplicació B segons norma UNE-EN 1328-1. Classe de protecció a l'impacte de 2 J, segons norma UNE-EN 13501-1, de DN 40 mm, fins a baixant, caixa o clavegueró	19,65	20,000	393,00	0,49 93,45
35 P62P-6T08	m	Tub rígid de PVC, de 20 mm de diàmetre nominal, aïllant i no propagador de la flama, amb una resistència a l'impacte de 2 J, resistència a compressió de 1250 N i una rigidesa dielèctrica de 2000 V, amb unitat endollada i muntat superficialment	3,82	85,000	324,70	0,41 93,86
36 EGS80907	m	Conductor de coure nu, unipolar de secció 1x35 mm2, muntat en mala de connectió a terra	13,78	20,000	275,60	0,35 94,20
37 PD15-78QL	m	Baixant de tub de planxa galvanitzada amb unió plegada de DN 100 mm i 0,6 mm de gruix, inclòs les peces especials i fixat mecànicament amb brides	45,92	6,000	275,52	0,34 94,55
38 P210Q-RREK	u	Trasllat de mòdul prefabricat a nova ubicació, amb mitjans manuals i mecànics	266,89	1,000	266,89	0,33 94,88
39 EGI53532	u	Caixa de derivació quadrada de planxa d'acer, de 100x100 mm, amb grau de protecció IP-65, muntada superficialment	41,13	6,000	246,78	0,31 95,19
40 P9GB-RFQP	m2	Paviment rampa de formigó HRA-25/B/20/IIa de consistència tova, grandària màxima del raspejàl 20 mm, amb >= 7/3 kg/m3 de ciment, de classe d'exposició IIa, amb un <= 20% de material gruixut reciclat, escampat amb transport interior manual, estesa i vibratge manual, remolat manual afegint 4 kg/m3 de pols de quars gris segons norma UNE-EN 12620 i llamina separadora de polietilè i malla electrosoldada de barres corrugades d'acer ME 15x15 cm D:6-6 mm 6x2,2 m B500T UNE-EN 10080	55,18	4,361	240,64	0,30 95,49
41 P633-B6CZ	m	Cable amb conductor de coure de tensió assignada 0,6/1 kV, de designació R21-K (AS), construcció segons norma UNE 21123-4, tripolar, de secció 2x10 mm2 amb cobertura del cable de PVC, amb classe de protecció al foc Cca-sib d1, al segons la norma UNE-EN 50575 amb baixa emissió fums, col·locat en tub	7,70	30,000	231,00	0,29 95,78

EUR



Mòdul a la deixalleria nous programes orgànica (Exp 903396.22)
 Polígon Industrial Viladecans, carrer de l'Agricultura s/n - 08840 Viladecans
 Ajuntament Viladecans- AMB

ESTADÍSTICA DE PARTIDES

Màscara: * (Ordenació per import)

NUM. CODI	UA	DESCRIPCIÓ	PREU	AMIDAMENT	IMPORT	%ACUM
42 E2143-4RQT	m2	Enderroc de colera de formigó lleugerament armat de fins a 15 cm de gruix, amb compressor i càrrega manual de runa sobre camió o contenidor	12,39	15,000	185,85	0,23 96,02
43 E6R20X2	U	Xarxa equipotencial per als diversos circuits de distribució, canalitzacions metàl·liques de distribució de cablejat i tots aquells elements metàl·lics situats en locals humits. S'inclou el cablejat, cables de connexió i petits materials auxiliars de connexió i muntatge	181,91	1,000	181,91	0,23 96,24
44 F5Z0C-184S	m	Remat de planxa d'acer plegada amb acabat galvanitzat, d'1 mm de gruix, de 100 cm de desenvolupament, com a màxim, amb 2 peces, per a mirall, col.locat amb fixacions mecàniques, i segellat	19,17	9,350	179,24	0,22 96,47
45 FG33-E6CT	m	Cable amb conductor de coure de tensió assignada0,6/1 kV, de designació R21-K (AS), construcció segons norma UNE 21123-4, tripolar, de secció 3x2,5 mm2, amb coberta del cable tipus Polietilè. Classe de secció Cca-sib, d'1 al segons la norma UNE-EN 50575 amb baixa emissió fums, col.locat en tub	2,73	64,800	176,90	0,22 96,69
46 P2R4-MB7J	m3	Càrrega i transport i descarrega amb contenidor, a dipòsit autocitzat, d'escombraries, inclòs cànon d'abocament	42,82	4,050	173,42	0,22 96,91
47 E7Z10-3Y14	u	Aixera monocorredament per a aligüera, muntada superficialment, de llautxa cromat preu alt, amb dutxa extratable, amb dues entrades manijquets	168,68	1,000	168,68	0,21 97,12
48 FG33-E6CR	m	Cable amb conductor de coure de tensió assignada0,6/1 kV, de designació R21-K (AS), construcció segons norma UNE 21123-4, tripolar, de secció 3x2,5 mm2, amb coberta del cable de polietilè. Classe de reacció al foc Cca-sib, d'1 al segons la norma UNE-EN 50575 amb baixa emissió fums, col.locat en tub	2,22	74,000	164,28	0,21 97,32
49 EGD1XZE	u	Piqueta de connexió a terra d'acer, amb recobriment de coure 300 µm de gruix, de 2000 mm llargària de 14,6 mm de diàmetre, clavada a terra. Inclou soldadura aluminotèrmica a anella de terres.	37,74	4,000	150,96	0,19 97,51
50 P2Z41-52SK	m2	Repàs i piconatge d'esplanada, amb compactació del 90% PM	1,40	103,490	144,89	0,18 97,69

EUR

Data: 13/12/23

Pàg.: 8

ESTADÍSTICA DE PARTIDES

Màscara: * (Ordenació per import)

NUM. CODI	UA	DESCRIPCIÓ	PREU	AMIDAMENT	IMPORT	%ACUM
51 PU181-3DYU	u	Aligüera de planxa d'acer inoxidable amb dues piques, de 70 a 80 cm de llargària, acabat brillant, fins a 50 cm de diàmetre, amb suport, col.locada sobre moble	140,62	1,000	140,62	0,18 97,87
52 FG39E1G2	m	Cable amb conductor d'alumini Kv, tensió assignada de 0,6 a 1 kV, de designació R21-K (AS), construcció segons norma UNE 21123-4, unipolar, de secció 1x240 mm2, classe de reacció al foc Cca-sib, d'1, al segons la norma UNE-EN 50575, col.locat en tub	12,98	10,000	129,80	0,16 98,03
53 PFC0-3KRY	m	Alliment tèrmic d'escuma elastomèrica per a canonades que transporten fluids a temperatura entre -50°C i 105°C, per a tub de diàmetre 105,4 mm, amb baixa emissió fums, classe de reacció al foc BI-s2, d'0 segons norma UNE-EN 13501-1, amb un factor de resistència a la difusió del vapor d'aigua >= 7000, col.locat superficialment amb grau de dificultat mitja	6,08	20,000	121,60	0,15 98,18
54 PFC0-4HYD	m	Tub de Polipropilè-copolímer PP-R a pressió de diàmetre 20x3,4 mm, sèrie S 2.5 segons UNE-EN ISO 15874-2, soldat, amb grau de dificultat mitja i col.locat superficialment	5,23	20,000	104,60	0,13 98,32
55 PM32-DZ3Z	u	Extintor manual de pols seca Polivalent, de càrrega 6 kg, amb pressió incorporada, pintat, amb suport a paret	51,16	2,000	102,32	0,13 98,44
56 P2R2-EU9R	m3	Classificació a peu d'obra de residus de construcció o demolició fracc/08 segons REN-DECRETO 109/2008, amb mitjans manuals	24,69	4,050	99,99	0,13 98,57
57 P6G0-77MW	u	Presa de corrent bipolar amb presa a terra lateral, (2P+1), de 250 V, amb preu alt, muntada superficialment	15,87	6,000	95,22	0,12 98,69
58 P6ZP-6T19	m	Tub rigid de PVC, de 40 mm de diàmetre nominal, alliant i no rígida, amb baixa emissió fums, resistència a l'impacte de 3 J, resistència a compressió de 250 N, d'1,2 mm de gruix, amb unió encolada i com a canalització soterrada	4,45	20,000	89,00	0,11 98,80
59 PM32-DZ48	u	Extintor manual de diòxid de carboni, de càrrega 5 kg, amb pressió incorporada, pintat, amb suport a paret	86,60	1,000	86,60	0,11 98,91

EUR



AREA METROPOLITANA DE BARCELONA - PLEC TECNIC

Codi per a validació :EZJRK-BAPJ3-UCWJD
 Verificació :https://gambito.amb.cat/verificador/Documento/home
 Aquesta és una còpia impresa del document electrònic referenciat : 15/34.

APROVAT

Mòdul a la deixalleria nous programes orgànica (Exp 903396.22)
 Poligon Industrial Viladecans, carrer de l'Agricultura s/n - 08840 Viladecans
 Ajuntament Viladecans- AMB

ESTADÍSTICA DE PARTIDES

Màscara: * (Ordenació per import)

Data: 13/12/23

Pàg.: 9

NUM. CODI	UA	DESCRIPCIÓ	PREU	AMIDAMENT	IMPORT	% ACUM
60	EP44-663Z	m Cable per a transmissió de dades amb conductor de coure, de 4 parells, categoria 6a F/FTP, aïllament de poliolefina i coberta de poliolefina, de baixa emissió de fums i opacitat reduïda, no propagador de la flama segons UNE-EN 60332-1-2, col·locat sota tub o canal	2,94	25,000	73,50	0,09 99,00
61	P950-R27U	m2 Entremat d'acer, de 30x30 mm de pas de malla, amb platines de coure i 4 parells de cables de 2 mmx2 mmx2 col·locació formació de forat per enquirvir aparells o passar instal·lacions	81,81	0,896	73,30	0,09 99,09
62	FDRZH9C4	u Bastiment i tapa quadrada de fosa dúctil, pas lliure de serveis, recolzada, pas lliure de 400x400 mm i classe C250 segons norma UNE-EN 124, col·locat amb morter	70,30	1,000	70,30	0,09 99,18
63	P22D1-DG0U	m2 Netja i esbrossada del terreny realitzada amb pala carregadora i càrrega mecànica sobre camió	0,60	103,490	62,09	0,08 99,26
64	FDR262B8	u Pericó de registre de formigó prefabricat sense fons de 40x40x45 cm, per a instal·lacions de serveis, col·locat sobre llit de grava de 15 cm de gruix i rebert lateral amb terra de la mateixa excavació	61,45	1,000	61,45	0,08 99,33
65	FG60-77MY	u Presa de corrent de superfície, bipolar amb presa de terra lateral, (2P+T), 16 A 250 V, amb tapa i caixa estanca, amb nivell predefinidament i preu alt, muntada superficialment	20,21	3,000	60,63	0,08 99,41
66	FG65-76Y8	u Comutador doble, bipolar (2P), 10 AX/250 V, amb teclat, preu alt, muntat superficialment	27,99	2,000	55,98	0,07 99,48
67	FG65-771R	u Interruptor, bipolar (2P), 10 AX/250 V, amb teclat, preu alt, muntat superficialment	18,31	3,000	54,93	0,07 99,55
68	BGD21102	u Punt de connexió a terra amb pont seccionador de platina de coure, muntat en caixa estanca i col·locat superficialment	47,57	1,000	47,57	0,06 99,61
69	FG33-E68H	m Cable amb conductor de coure de tensió assignada 0,6/1 kV, de designació R21-K (AS), construcció segons norma UNE 60332-1-2 amb cable de cobert de cable de poliolefines, classe de reacció al foc Cca-sib, dl, al segons la norma UNE-EN 50575 amb baixa emissió de fums, col·locat en tub	1,71	25,000	42,75	0,05 99,66

EUR

Mòdul a la deixalleria nous programes orgànica (Exp 903396.22)
 Poligon Industrial Viladecans, carrer de l'Agricultura s/n - 08840 Viladecans
 Ajuntament Viladecans- AMB

ESTADÍSTICA DE PARTIDES

Màscara: * (Ordenació per import)

Data: 13/12/23

Pàg.: 10

NUM. CODI	UA	DESCRIPCIÓ	PREU	AMIDAMENT	IMPORT	% ACUM
70	PNS6-AJ0B	u Valvula de bola manual connectada a pressió, d'acer inoxidable 1.4404 (AISI 316L), de 22 mm de diàmetre nominal, col·locada superficialment	20,54	2,000	41,08	0,05 99,71
71	P924-R6YX	m2 Suplement de 7 cm de gruix de grava de granulat reciclat de formigó de 40 a 70 mm, amb estesa i piconatge del material	4,53	8,208	37,18	0,05 99,76
72	P635-DY8J	m Cable amb conductor de coure de tensió assignada inferior o igual a 450/750 V, de designació H07V-K, construcció segons norma UNE-EN 50525-2-31, unipolar, de secció 1x1,5 mm2, amb aïllament de PVC, classe de reacció al foc Cca segons la norma UNE-EN 50575, col·locat en tub	1,19	25,000	29,75	0,04 99,80
73	PMS0-620X	u Retol·lació de senyalització contra incendis, de quadrat de 210x210 mm2 de làmina de vinil autoadhesiva, fotoluminescent categoria B segons UNE 23035-4, col·locat adherit sobre parament vertical	14,54	2,000	29,08	0,04 99,83
74	PMS0-620W	u Retol·lació de senyalització sortida d'emergència, rectangular, de 297x148 mm2 de làmina de vinil autoadhesiva, fotoluminescent categoria B segons UNE 23035-4, col·locat adherit sobre parament vertical	14,15	2,000	28,30	0,04 99,87
75	EG22TBIK	m Tub corbable corrugat de polietilè, de doble capa, llisa interior i de 50 corrugada exterior, de 50 mm de diàmetre nominal, aïllant i no propagador de la flama, resistència a l'impacte de 15 J, resistència a compressió de 450 N, muntat com a canalització soterrada	2,37	10,000	23,70	0,03 99,90
76	PJ34-3FP9	u Desguàs recte per a aigüera, amb sobreaixidor, tap i cadeneta incorporats, de PVC, de diàmetre 40 mm, connectat a un ramal o a un sífo de PVC	23,12	1,000	23,12	0,03 99,93
77	PD30-4270	u Caixa sífònica amb col·locació encastada, de PVC, amb tapa i embellidor d'acer inoxidable, de D=110 mm, amb 5 entrades de 40 mm i sortida de 50 mm	21,02	1,000	21,02	0,03 99,95
78	PP7H-7839	u Presa de senyal de veu i dades, de tipus modular de 2 mòduls estrets, amb connector RJ45 i connector RJ11, amb aïllament de compressió per desplaçament de l'aïllament, amb tapa, preu alt, muntada sobre caixa o bastidor	20,37	1,000	20,37	0,03 99,98

EUR



Mòdul a la deixalleria nous programes orgànica (Exp 903396.22)
Polígon Industrial Viladecans, carrer de l'Agricultura s/n - 08840 Viladecans
Ajuntament Viladecans- AMB

ESTADÍSTICA DE PARTIDES

Data: 13/12/23

Pàg.: 11

Màscara: * (Ordenació per import)

NUM. CODI	UA	DESCRIPCIÓ	PREU	AMIDAMENT	IMPORT	%ACUM
79 EJZ23-3ECC	u	Mariquet flexible de malla metàl·lica amb ànims interior sintètica, preu superior, amb dues unions roscaades de 1/2..	16,11	1,000	16,11	0,02100,00

TOTAL:

79.866,66 100,00

EUR



AREA METROPOLITANA DE BARCELONA - PLEC TECNIC

Codi per a validació :EZJRK-BAPJ3-UCWJD
Verificació :<https://gambito.amb.cat/verificador/Documento/home>
Aquesta és una còpia impresa del document electrònic referenciat : 17/34.

APROVAT

Mòdul a la deixalleria nous programes orgànica (Exo 903396_22)
Polígon Industrial Viladecans, carrer de l'Agricultura s/n - 08840 Viladecans
Ajuntament Viladecans-AMB

QUADRE DE PREUS NÚMERO 1

NÚMERO	CODI	UA	DESCRIPCIÓ	PREU
P2214-AYNM	m3		Excavació per a caixa de paviment en terreny compacte (SPT 20-50), realitzada amb pala excavadora i càrrega directa sobre camió (QUATRE EUROS AMB SEIXANTA-SET CÈNTIMS)	4,67 €
P2241-52SN	m2		Repass i piconatge de caixa de paviment, amb compactació del 95% PM (UN EUROS AMB SEIXANTA-QUATRE CÈNTIMS)	1,64 €
P4E2-DWXX	m3		Forniment per a fàbrica de blocs de ciment, amb fomió de 225 kg/m3, amb una proporció en volum 1:3:6, amb ciment portland amb filler, calçat CEM II(B-L) 32,5 R i graulat de pedra calcària de grandària màxima 20 mm, elaborat a l'obra amb fomió de 165 l, col·locat manualment (CENT CINQUANTA-SET EUROS AMB SEIXANTA-TRES CÈNTIMS)	157,63 €
P4E5-DKWN	m2		Paret estructural per a revestir, de 20 cm de gruix, de bloc foradat de morter de ciment R-6, lls, de 400x200x200 mm, per a revestir, categoria 1 segons norma UNE-EN 771-3, col·locat amb ciment portland amb filler, calçat CEM II(B-L) 32,5 R segons norma UNE-EN 197-1, en sacs i amb una resistència a compressió de la paret de 3 N/mm2 (QUARANTA EUROS AMB UN CÈNTIMS)	40,01 €
P-1 EG14XX08	u		Quadre de baixa tensió, indrent armat metàl·lic, en xapa electrozincada, reforçat, per a quadre de distribució en muntatge superficial, amb porta, interruptor general automàtic de protecció, magnetotèrmics i diferencials de protecció de línies d'alimentació a receptor, inddou llumenera interior de quadre, tot segons esquema unifilar de Projecte, amb cablejat interior llure d'hàldgens, Marca/Model: SCHNEIDER ELECTRIC/SYSTEMA G o equivalent. Totament muntat, comexonant, rotulat i en funcionament.	1.705,12 €
P-2 EG163532	u		Caixa de derivació quadrada de planxa d'açer, de 100x100 mm, amb grau de protecció IP-65, muntada superficialment (QUARANTA-UN EUROS AMB TRETZE CÈNTIMS)	41,13 €
P-3 EG22TB1K	m		Tab corbatlle corrugat de polietilè, de doble capa, lisa la interior i corrugat a l'exterior, de 50 mm de diàmetre nominal, alliant i no propagador de la flama, resistència a l'impacte de 15 J, resistència a compressió de 450 N, muntat com a canalització soterrada (DOS EUROS AMB TRENTA-SET CÈNTIMS)	2,37 €
P-4 EG308097	m		Conductor de coure nu, unipolar de secció 1x35 mm2, muntat en malla de conexió a terra (TRETZE EUROS AMB SETANTA-VUIT CÈNTIMS)	13,78 €
P-5 EGD1XXZE	u		Plaqueta de conexió a terra d'açer, amb recobriments de coure 300 µm de gruix, de 2000 mm llargària de 14,6 mm de diàmetre, clavada a terra, Inddou sol·ludadura aluminotèrmica a anella de terres. (TRENTA-SET EUROS AMB SETANTA-QUATRE CÈNTIMS)	37,74 €
P-6 EGD2U0X2	U		Xarxa equipotencial per als diversos circuits de distribució, canalitzacions metàl·liques de distribució de cablejat i tots aquells elements metàl·liques situats en locals humits, S'indou al cablejat, caixes de conexió i petit material auxiliar de conexió i muntatge (CENT VUITANTA-UN EUROS AMB NORANTA-UN CÈNTIMS)	181,91 €
P-7 EGDZ1I02	u		Punt de conexió a terra amb ponti seccionador de platina de coure, muntat en caixa estanca i col·locat superficialment. (QUARANTA-SET EUROS AMB CINQUANTA-SET CÈNTIMS)	47,57 €
P-8 EGRFLE03	u		Posta en marxa, legalització i inspecció inicial de la instal·lació de Baixa Tensió, Inddou proves de posada en marxa i generació de tota la documentació per a la legalització i correcta inscripció de la instal·lació. (NOL-CENTS EUROS)	900,00 €

Mòdul a la deixalleria nous programes orgànica (Exo 903396_22)
Polígon Industrial Viladecans, carrer de l'Agricultura s/n - 08840 Viladecans
Ajuntament Viladecans-AMB

QUADRE DE PREUS NÚMERO 1

NÚMERO	CODI	UA	DESCRIPCIÓ	PREU
P-9	EH61G007	u	Llumenera d'emergència mot. HYDRA LD P6 de Dialstatlux o equivalent, de 250 lumens, permanent amb llum d'autonomia, adossada, estanca, Classe II. Totament instal·lada. (NORANTA-NOU EUROS AMB TRENTA-DOS CÈNTIMS)	99,32 €
P-10	FDK26288	u	Perico de registre de fomió prefabricat sense fons de 40x40x45 cm, per a instal·lacions de serveis, col·locat sobre llit de graveta de 15 cm de gruix i rebent lateral amb terra de la mateixa excavació (SEKANTA-UN EUROS AMB QUARANTA-CINC CÈNTIMS)	61,45 €
P-11	FDKZ19BC4	u	Rebentment i tapa quadrada de fosa ductil, per a període de serveis, recoberta, pas llure de 40x400 mm i classe C230 segons norma UNE-EN 124, col·locat amb morter (SETANTA EUROS AMB TRENTA CÈNTIMS)	70,30 €
P-12	FG39E1G2	m	Cable amb conductor d'alumini de tensió assignada de 0,6 / 1 kV, de designació AL RZ1 (AS), constructió segons norma UNE 21123-4, unipolar, de secció 1x240 mm2, classe de reacció al foc Cca-s1b, d1, al segons la norma UNE-EN 50575, col·locat en tub (DOTZE EUROS AMB NORANTA-VUIT CÈNTIMS)	12,98 €
P-13	P2143-4RQT	m2	Enderroc de solera de fomió lleugerament armat, de fins a 15 cm de gruix, amb compressor i càrrega manual de runa sobre camió o contenidor (DOTZE EUROS AMB TRENTA-NOU CÈNTIMS)	12,39 €
P-14	P2100-RRKK	u	Treball de mòdul prefabricat a nova ubicació, amb milijans manuals i mecànics (DOS-CENTS SEKANTA-SIS EUROS AMB VUITANTA-NOU CÈNTIMS)	266,89 €
P-15	P2241-523K	m2	Repass i piconatge d'esplanada, amb compactació del 90% PM (UN EUROS AMB QUARANTA CÈNTIMS)	1,40 €
P-16	P22D1-DGOU	m2	Neteja i estrossada del terreny realitzada amb pala carregadora i càrrega mecànica sobre camió (ZERO EUROS AMB SEKANTA CÈNTIMS)	0,60 €
P-17	P2R2-EU9R	m3	Classificació a peu d'obra de residus de construcció o demolició en fraccions segons REAL DECRET 0/05/2008, amb milijans manuals (VINT-QUATRE EUROS AMB SEKANTA-NOU CÈNTIMS)	24,69 €
P-18	P2R4-MB17	m3	Càrrega i transport i descarrega amb contenidor, a dipòsit autoritzat, d'escombraries, inclòs canó d'abocament (QUARANTA-DOS EUROS AMB VUITANTA-DOS CÈNTIMS)	42,82 €
P-19	P3D2-RR78	u	Gargol Krinner M762-2100-M16 Execució de fonamentació amb cargol tipus Krinner o equivalent, model M762-2100-M16 amb rosca interna central, col·locat manualment amb càrregadora elèctrica per instal·lador oficial (CENT SEKANTA EUROS AMB SETANTA-SIS CÈNTIMS)	180,76 €
P-20	P3D2-RR79	u	Gargol Krinner M114x1600-M24 Execució de fonamentació amb cargol tipus Krinner o equivalent, model M114x1600-M24 amb rosca interna central, col·locat manualment amb càrregadora elèctrica per instal·lador oficial (CENT QUARANTA-CINC EUROS AMB UN CÈNTIMS)	145,01 €
P-21	P431-4SRQ	m3	Biga de fusta d'aveç C24 acabar ribotat, de 10x20 a 14x24 cm de secció llargària fins a 5 m, treballada al taller i amb tractament de sals de coure en autoclau amb un nivell de penetració NP3 (UNE-EN 351+1), col·locada a l'obra sobre suports de fusta o acer (MIL CENT ONZE EUROS AMB TRENTA-TRES CÈNTIMS)	1.111,33 €



Mòdul a la deixalleria nous programes orgànica (Exp 903396_22)
 Polígon Industrial Viladecans, carrer de l'Agricultura s/n - 08840 Viladecans
 Ajuntament Viladecans-AMB

QUADRE DE PREUS NÚMERO 1

NÚMERO	CODI	UA	DESCRIPCIÓ	PREU
P-22	P433-6UF5	m3	Biguera de fusta d'avet C24 acabat ribotat, de 7x14 a 9x18 cm de secció llargària de fins a 5 m, treballada al taller i amb tractament de safes de coure en autoclau amb un nivell de penetració NP 3 (UNE-EN 351-1), col·locada sobre suports de fusta o acer (MIL SEXANTADOS EUROS AMB NORANTADOS CÈNTIMS)	1.062,92 €
P-23	P437-4S9T	u	Comector amb vis cargolat sobre biga de fusta (UN EUROS AMB CINQUANTADOS CÈNTIMS)	1,52 €
P-24	P437-4SSU	kg	Elements d'unió i recolzament per estructures de fusta, d'acer S275JR, galvanitzat en perfils laminats en calent, serie L.D., T, rodo, quadrat, rectangular i plana, treballat al taller per a col·locar amb cargols i coflocat a l'obra (CINC EUROS AMB NORANTATRES CÈNTIMS)	5,93 €
P-25	P436-RUCV	m3	Pilar de fusta d'avet C24 a tall de serra, de 14x14 a 20x20 cm de secció llargària fins a 5 m, treballada al taller i amb tractament de safes de coure en autoclau amb un nivell de penetració NP 3 (UNE-EN 351-1), muntat sobre suports (MIL CINQUANTADOS EUROS AMB VINT-4-VUIT CÈNTIMS)	1.052,28 €
P-26	P43N1-RZU5	m2	Entrammat divisories i tancaments de fusta Entrammat lleuger de fusta format per muntants cada 40 cm, biga carregadora i testeres de fusta d'avet ribotat, de 50x50 mm o 50x100 mm de secció, de classe resistent C16; amb tractament insecticida-fungicida amb un nivell de penetració NP 1 segons UNE-EN 351-1; tallat a mida d'elements a taller i muntat a l'obra amb fixacions mecàniques; indow els rigiditzadors de traves i/o unions (SETANTA-SIS EUROS AMB DIVUIT CÈNTIMS)	76,18 €
P-27	P4E4-RRS2	u	Preparació del terreny i execució d'elements de suport del mòdul prefabricat existent amb blocs foradats de morter de ciment R-6, fcs de 400x200x200 mm, per a resseir categoria I segons norma UNE-EN 171-3; coflocat amb ciment cordard amb filler calcari CEM I/II-B, 32,5 R segons UNE-EN 107-1, en sacs i amb una resistència a compressió de la pareta de 3 N/mm2; massissats amb formigonament per a fabrica de blocs de morter de ciment, amb formigó de 225 kg/m3 amb una proporció en volum 1:3:6, amb ciment cordard amb filler calcari CEM I/II-B, 32,5 R i grànulat de pedra calcària de grànularia màxima 20 mm, elaborat a l'obra amb formigonera de 165 l; coflocat manualment. S'indow rebaix per a la caixa de paviment i regals i picanatge posterior (QUATRE-CENTS TRENTA-SET EUROS AMB CINQUANTA-NOU CÈNTIMS)	437,59 €
P-28	P4S3-6RMO	m	Tirant amb acer en barres corrugades B500S de límit elàstic >= 500 N/mm2 de 20 mm de diàmetre, fixat a les plaques d'ancoratge i tesat (CATORZE EUROS AMB CINQUANTA-SIS CÈNTIMS)	14,56 €
P-29	P536-4VHM	m2	Coberta de plaques de políester reforçat amb placa de políester reforçat d'1,5 mm de gruix, de color, de perfil d'ona gran, de llargària mes d'1,25 fins a 1,52 m, col·locades amb fixacions mecàniques (VINT-F-VUIT EUROS AMB VUITANTA-NOU CÈNTIMS)	28,89 €
P-30	P5ZDC-8AS	m	Remat de planxa d'acer lleigada amb acabat galvanitzat, d'1 mm de gruix, 50 cm de desenvolupament com a màxim, amb 2 plects, per a minival, coflocat amb fixacions mecàniques, i separat (DINU EUROS AMB DISSET CÈNTIMS)	19,17 €
P-31	P5ZJ1-RR3E1	m	Canal de secció rectangular de planxa d'acer galvanitzat de 0,6 mm de gruix, de 65 cm de desenvolupament màxim i 4 plects, de doble xapa amb allament de llana de roca incorporat entre ells, col·locada amb peces especials i connectada al baixant, indow part proporcional de peces especials per embocar i sobreexidor i raspallor D.12 mm per a protecció antilludis (SEIXANTA-UN EUROS AMB VINT-F-VUIT CÈNTIMS)	81,28 €

QUADRE DE PREUS NÚMERO 1

NÚMERO	CODI	UA	DESCRIPCIÓ	PREU
P-32	P43E5-R242	m2	Tancament policondicionat ondulat Tancament de plaques de políester reforçat, de gruix 1 mm, de color, de perfil ona gran, de més de 2,5 fins a 3,05 m de llargària, col·locades amb fixacions mecàniques (VINT-F-VUIT EUROS AMB SETANTA-SIS CÈNTIMS)	28,76 €
P-33	P465-RD93	m2	Aplacat OSB Revestiment vertical a 3,00 m d'alçada, com a màxim, amb tauler d'encenalls orientats OSB2, de 12 mm de gruix, per a ambient sec segons UNE-EN 300, resscat al foc D-s2,d0, treballat al taller, coflocat amb fixacions mecàniques sobre parament vertical (VINT EUROS AMB QUARANTA-NOU CÈNTIMS)	20,49 €
P-34	P464-AKV8	m2	Tractament de protecció superficial de superfície vertical de fusta, amb lesur a l'aigua a base de resines amb protector insecticida-fungicida, acabat mat, aplicat en dues capes (CINC EUROS AMB VUITANTA-UN CÈNTIMS)	5,81 €
P-35	P464-AKV9	m2	Tractament de protecció superficial de superfície horitzontal de fusta, amb lesur a l'aigua a base de resines amb protector insecticida-fungicida, acabat mat, aplicat en dues capes (SIS EUROS AMB SEIXANTA-DOS CÈNTIMS)	6,62 €
P-36	P424-R8YX	m2	Subbase de 6 cm de gruix de grava de grànulat reciclat de formigó de 40 a 70 mm, amb estesa i picanatge del material (QUATRE EUROS AMB TRENTA-SIS CÈNTIMS)	4,36 €
P-37	P424-R8YX	m2	Sudament de 7 cm de gruix de grava de grànulat reciclat de formigó de 40 a 70 mm, amb estesa i picanatge del material (QUATRE EUROS AMB CINQUANTA-TRES CÈNTIMS)	4,53 €
P-38	P468-RFOP	m2	Paviment rampa Paviment de formigó HRA-25/0/20/16 de consistència bona, grànularia màxima del grànulat 20 mm, amb >= 275 kg/m3 de ciment, apte per a classe d'exposició IIa, amb un <= 20% de material gruixut reciclat, escampat amb transport interior manual, estesa i vibratge manual, remolnat manual d'algunt 4 kg/m2 de pols de quars acabat rallat manual, indow lamina separadora de polietilè i malla electrosoldada de barres corrugades d'acer IAE 15x15 cm D16-6 mm 6x2,2 m B500T UNE-EN 10080 (CINQUANTA-CINC EUROS AMB DIVUIT CÈNTIMS)	55,18 €
P-39	P4Q1-R9DC	u	Palet reciclat per a paviment Palet reciclat tipus europeu de dimensions 80x120 cm i 5 llaies de recolzament amb 9 lacs, indow tapat de forats amb llissions de 4x120x2 cm, tractat amb sal de safes de coure en autoclau, coflocat sobre penils i fixats amb cargols autrosccants d'acer (CINQUANTA-NOU EUROS AMB CINQUANTA-VUIT CÈNTIMS)	59,58 €
P-40	P4SS-6ZTU	m2	Entrammat d'acer, de 30x30 mm de pas de malla, amb platines de 20x2 mm, en peces de 100x450 mm, coflocat (SETANTA-SIS EUROS AMB DISSET CÈNTIMS)	76,17 €
P-41	P4SS-6RZTU	m2	Entrammat d'acer, de 30x30 mm de pas de malla, amb platines de 20x2 mm, en peces de 100x450 mm, coflocat, indow formació de forat per enquirir aparells o passar instal·lacions (VUITANTA-UN EUROS AMB VUITANTA-UN CÈNTIMS)	81,81 €
P-42	PA12-R3K0	u	Baltonera FEP01 Baltonera de lisa de pi roig, col·locada sobre basiment de base, llistó central i quatre tules plaques, 2 a 2, per a un buit d'obra aproximat de 400x235 cm, amb guies inferior i superior, i placa de políester reforçat, de gruix 1 mm, de perfil ona gran, de més de 2,5 fins a 3,05 m de llargària, col·locada amb fixacions mecàniques a basiment, indow elements de penjar i tancar, amb patry i clau, col·locada (MIL QUATRE-CENTS SETANTA EUROS AMB TRENTA CÈNTIMS)	1.470,30 €



Mòdul a la deixalleria nous programes organica (Exp 903396_22)
Poligon Industrial Viladecans, carrer de l'Agricultura s/n - 08840 Viladecans
Ajuntament Viladecans-AMB

QUADRE DE PREUS NÚMERO 1

NÚMERO	CODI	UA	DESCRIPCIÓ	PREU
P-43	PA18-R1HQ	u	Finestra FEF01 Finestra de fusta de pi roig, coberta sobre bastiment de base, amb una fulla oscil·lojant, per a un buit d'obra aproximat de 157x80 cm. L'placa de políester reforçat de gruix 1 mm, de perfil ona gran, de més de 2,5 fins a 3,05 m de llargària, coberta amb fixacions mecàniques a bastiment, amb elements de penjar i llancar i compassos, cobrada (TRES-CENTS SET EUROS AMB QUARANTA-VUIT CÈNTIMS)	307,48 €
P-44	PA05-R1PV	u	Porta FIP01 Porta interior de fusta, amb bastiment d'enya i fulla batent enassada per l'exterior de 60 mm de gruix, 80 cm d'amplària i 235 cm d'alçada amb estructura interior de fusta i aplicada a les dues cares amb teuler OSB, i elements de penjar i llancar amb parny i clau, i topall a paviment o paret, cobrada (TRES-CENTS VINTI+SNIS EUROS AMB TRENTA-VUIT CÈNTIMS)	326,38 €
P-45	PAW0-RRDU	u	Motor de cadena d'actuació elèctrica per a finestra, d'abastiment inferior, monofàsic 230V, d'alumini, anoditzat amb muntatge final, grau de protecció IP65, i cremallera d'acer C43 zincat de secció quadrada i 230x400 mm de longitud de carrera, amb receptor i emissor per maniobrar-la a través de control remot, indus accessoris de muntatge, comandament remot i instal·lació elèctrica vista necessària per al seu correcte funcionament, cobocat (QUATRE-CENTS NORANTA EUROS AMB SETANTA CÈNTIMS)	490,70 €
P-46	PB17-VORO	m	Desmuntatge i posterior muntatge de barana de fusta acabada envernissada, de 90 cm d'alçada i ancorada amb peçes especials amb clau de formigó (CINQUANTA+NOU EUROS AMB CINQUANTA-QUATRE CÈNTIMS)	59,54 €
P-47	PD15-780L	m	Baixant de tub de planxa galvanitzada amb unió llegada de DN 100 mm i 0,6 mm de gruix, indus les peçes especials i fixat mecànicament amb brides (QUARANTA+QINC EUROS AMB NORANTA-DOS CÈNTIMS)	45,92 €
P-48	PD1A-F111	m	Despesa d'instal·lar sanitari amb tub de PVC-U de parets massissa, àrea d'aplicació B segons norma UNE-EN 1293-1, classe de reacció al foc B-s1, d0 segons norma UNE-EN 13501-1, de DN 40 mm, fins a baixant, caixa o danegueró (DINU EUROS AMB SEMANTA+CINC CÈNTIMS)	19,85 €
P-49	PD30-4270	u	Caixa sifònica amb cobrècció encastrada, de PVC, amb tapa i emballador d'acer inoxidable, de D=110 mm, amb 5 entrades de 40 mm i sortida de 50 mm (VINTI+JUN EUROS AMB DOS CÈNTIMS)	21,02 €
P-50	PEM4-RC08	u	Ventilador de suete de fusta de 52'' i tija fins a 24'' (dimensions totals aproximades 152x152x70 cm), de 3 aspes amb control remot i motor de CC de 40 W de potència i 220 V de voltatge, indus comandament amb 5 velocitats, temporitzador i funció reversible, coblocat i connectat (DOS-CENTS SEXANTA+JUN EUROS AMB SEXANTA CÈNTIMS)	261,60 €
P-51	PFC0-4HY0	m	Tub de Polipropilè-copolímer PPR a pressió de diàmetre 20x3,4 mm, sèrie S 2,5 segons UNE-EN ISO 15874-2, sotrat, amb grau de dificultat mitjà i coblocat superficialment (CINC EUROS AMB VINTI+TRES CÈNTIMS)	5,23 €
P-52	PF00-3KRY	m	Aïllament tèrmic d'escuma elàstica per a canonades que transporten fluids a temperatura entre -50°C i 105°C, per a tub de diàmetre exterior 22 mm, de 13 mm de gruix, classe de reacció al foc B-s2, d0 segons norma UNE-EN 13501-1, amb un factor de resistència a la difusió del vapor d'aigua >= 7000, coblocat superficialment amb grau de dificultat mitjà (SIS EUROS AMB VUIT CÈNTIMS)	6,08 €
P-53	PG2P-5T08	m	Tub rígid de PVC, de 20 mm de diàmetre nominal, aïllant i no propagador de la flama, amb una resistència a l'impacte de 2 J, resistència a compressió de 1250 N i una rigidesa elàstica de 2000 V, amb un endollat i muntat superficialment (TRES EUROS AMB VUITANTA-DOS CÈNTIMS)	3,82 €

Pàg.: 5

Data: 13/12/23

Mòdul a la deixalleria nous programes organica (Exp 903396_22)
Poligon Industrial Viladecans, carrer de l'Agricultura s/n - 08840 Viladecans
Ajuntament Viladecans-AMB

QUADRE DE PREUS NÚMERO 1

NÚMERO	CODI	UA	DESCRIPCIÓ	PREU
P-54	PG2P-6T19	m	Tub rígid de PVC, de 40 mm de diàmetre nominal, aïllant i no propagador de la flama, amb una resistència a l'impacte de 3 J, resistència a compressió de 250 N, d'1,2 mm de gruix, amb unió encolada i com a canalització soterrada (QUATRE EUROS AMB QUARANTA+CINC CÈNTIMS)	4,45 €
P-55	PG33-E68H	m	Cable amb conductor de coure de tensió assignada0,6/1 kV, de designació RZ1-K (AS), construcció segons norma UNE 21123-4, tipològic, de secció 3x2,5 mm2, amb coberta del cable de polidèfines, classe de reacció al foc Cca-s1b, d1, a1 segons la norma UNE-EN 50675 amb baixa emissió fums, coblocat en tub (UN EUROS AMB SETANTA+JUN CÈNTIMS)	1,71 €
P-56	PG33-E6CR	m	Cable amb conductor de coure de tensió assignada0,6/1 kV, de designació RZ1-K (AS), construcció segons norma UNE 21123-4, tipològic, de secció 3x1,5 mm2, amb coberta del cable de polidèfines, classe de reacció al foc Cca-s1b, d1, a1 segons la norma UNE-EN 50675 amb baixa emissió fums, coblocat en tub (DOS EUROS AMB VINTI+DOS CÈNTIMS)	2,22 €
P-57	PG33-E6CT	m	Cable amb conductor de coure de tensió assignada0,6/1 kV, de designació RZ1-K (AS), construcció segons norma UNE 21123-4, tipològic, de secció 3x2,5 mm2, amb coberta del cable de polidèfines, classe de reacció al foc Cca-s1b, d1, a1 segons la norma UNE-EN 50675 amb baixa emissió fums, coblocat en tub (DOS EUROS AMB SETANTA-TRES CÈNTIMS)	2,73 €
P-58	PG33-E6CZ	m	Cable amb conductor de coure de tensió assignada0,6/1 kV, de designació RZ1-K (AS), construcció segons norma UNE 21123-4, tipològic, de secció 3x10 mm2, amb coberta del cable de polidèfines, classe de reacció al foc Cca-s1b, d1, a1 segons la norma UNE-EN 50675 amb baixa emissió fums, coblocat en tub (SET EUROS AMB SETANTA CÈNTIMS)	7,70 €
P-59	PG33-DY8J	m	Cable amb conductor de coure de tensió assignada inferior o igual a 450/750 V, de designació H07VAK, construcció segons norma UNE-EN 50625-2-31, tipològic, de secció 1x1,5 mm2, amb aïllament de PVC, classe de reacció al foc Eca segons la norma UNE-EN 50675, coblocat en tub (UN EUROS AMB DINOU CÈNTIMS)	1,19 €
P-60	PG65-7B78	u	Commutador doble, bipolar (2P), 10 AX/250 V, amb led, preu alt, muntat superficialment (VINTI+4-SET EUROS AMB NORANTA+NOU CÈNTIMS)	27,99 €
P-61	PG65-771R	u	Interruptor, bipolar (2P), 10 AX/250 V, amb led, preu alt, muntat superficialment (DIVUIT EUROS AMB TRENTA+JUN CÈNTIMS)	18,31 €
P-62	PG60-77MW	u	Preses de corrent bipolar amb presa de terra lateral, (2P+T), 16 A 250 V, amb tapa, preu alt, muntada superficialment (QUINZE EUROS AMB VUITANTA-SET CÈNTIMS)	15,87 €
P-63	PG60-77MY	u	Preses de corrent de superfície, bipolar amb presa de terra lateral, (2P+T), 16 A 250 V, amb tapa i caixa estanca, amb grau de protecció IP-55, preu alt, muntada superficialment (VINT EUROS AMB VINTI+JUN CÈNTIMS)	20,21 €
P-64	PHB3-HYUM	u	Llumenera estanca amb led amb una vida útil <= 50000 h, de forma rectangular, de 1200 mm de llargària, 35 W de potència, flux lluminós de 4600 lm, amb equip elèctric no regulable, aïllament classe I, cos i difusor de policarbonat i grau de protecció IP65, temperatura de color 4000 K, muntada superficialment (SETANTA-SET EUROS AMB SEXANTA+SNIS CÈNTIMS)	77,86 €
P-65	P1181-3DYU	u	Aiguera de ploma d'acer inoxidable amb dues pigues, de 70 a 80 cm de llargària, acabat brillant i fins a 90 cm d'amplària, preu superior, coblocada sobre moble (CENT QUARANTA EUROS AMB SEIXANTA-DOS CÈNTIMS)	140,82 €

Pàg.: 6

Data: 13/12/23



AREA METROPOLITANA DE BARCELONA - PLEC TECNIC

Codi per a validació :EZJRK-BAPJ3-UCWJD
Verificació :https://gambito.amb.cat/verificadorDocumento/home
Aquesta és una còpia impresa del document electrònic referenciat : 20/34.

APROVAT

Mòdul a la deixalleria nous programes orgànica (Exp 903396_22)
Polígon Industrial Viladecans, carrer de l'Agricultura s/n - 08840 Viladecans
Ajuntament Viladecans-AMB

QUADRE DE PREUS NÚMERO 1

NÚMERO	CODI	UA	DESCRIPCIÓ	PREU
P-66	P1210-3Y14	u	Aixeta monocomandament per a agüera, munida superficialment, de lleu cromat (preu alt, amb dubte extensible, amb dues entrades maniguets (CENT SEIXANTA-VUIT EUROS AMB SEIXANTA-VUIT CÈNTIMS)	188,68 €
P-67	P1223-3ECJ	u	Maniquet flexible, de malla metàl·lica amb ànima interior sintètica, preu superior, amb dues unions rosacades de 1/2" (SETZE EUROS AMB ONZE CÈNTIMS)	16,11 €
P-68	P134-3FP9	u	Desguasó recte per a agüera, amb sobressidor, tap i cademeta incorporats, de PVC, de diàmetre 40 mm, connectat a un canal o a un sòl de PVC (VINT-FETRES EUROS AMB DOTZE CÈNTIMS)	23,12 €
P-69	P171-RHJC	u	Dipòsit recollida d'aigües pluvials Dipòsit prismàtic amb tapa rosçada de DN 250 mm, de polietilè d'alta densitat, de 1000 l de capacitat, amb anelles de reforç i valvula de sortida, col·locat amb bancada, indós connectat en seire amb altres dipòsits (TRES-CENTS TRENTA-SET EUROS AMB SETZE CÈNTIMS)	337,16 €
P-70	P171-RUJC	u	Instal·lació dipòsits recollida d'aigües pluvials Instal·lació i connexió de dipòsits de recollida d'aigües amb canonades de potel·le, indós separator de primeres pluges de HDPE totalment muntat i connectat a baixant del sobressidor general (DOS-CENTS SETANTA-DOS EUROS AMB CINQUANTA-SET CÈNTIMS)	272,57 €
P-71	PM32-DEZ3	u	Extintor manual de pots seca polivalent, de càrrega 6 kg, amb pressió incorporada, pintat, amb suport a pareu (CINQUANTA-UN EUROS AMB SETZE CÈNTIMS)	51,16 €
P-72	PM32-DEZ4	u	Extintor manual de diòxid de carboni, de càrrega 5 kg, amb pressió incorporada, pintat, amb suport a pareu (VUITANTA-SIS EUROS AMB SEIXANTA CÈNTIMS)	86,60 €
P-73	PMS0-0Z0W	u	Redí senyalització sortida d'emergència, rectangular, de 297x148 mm2 de làmina de vinil autoadhesiva, fotoluminescent categoria B segons UNE 23035-4, col·locat adherit sobre parament vertical (CATORZE EUROS AMB QUINZE CÈNTIMS)	14,15 €
P-74	PMS0-0Z0X	u	Redí senyalització instal·lació de protecció contra incendis, quadrat, de 210x210 mm2 de làmina de vinil autoadhesiva, fotoluminescent categoria B segons UNE 23035-4, col·locat adherit sobre parament vertical (CATORZE EUROS AMB CINQUANTA-QUATRE CÈNTIMS)	14,54 €
P-75	PN36-AJ0B	u	Valvula de bola manual connectada a pressió, d'acer inoxidable 1,4404 (AISI 316L), de 22 mm de diàmetre nominal, col·locada superficialment (VINT EUROS AMB CINQUANTA-QUATRE CÈNTIMS)	20,54 €
P-76	PP44-063Z	m	Caule per a transmissió de dades amb conductor de coure, de 4 parells, categoria 6a FFTP, aïllament de polidèlmina i coberta de polidèlmina, de baixa emissió de fum i opacitat reduïda, no propagador de la flama segons UNE-EN 60332-1-2, col·locat sota tub o canal (DOS EUROS AMB NORANTA-QUATRE CÈNTIMS)	2,94 €
P-77	PP7H-7639	u	Pressa de senyal de veu i dades, de tipus modular de 2 mòduls estrets, amb connector RJ45 simple, categoria 6a FFTP, amb connectiu per desplaçament de tallament, amb tapa, preu alt, munida sobre caixa o basidor (VINT EUROS AMB TRENTA-SET CÈNTIMS)	20,37 €

Data: 13/12/23

Pàg.: 8

QUADRE DE PREUS NÚMERO 1

NÚMERO	CODI	UA	DESCRIPCIÓ	PREU
P-78	PR90-RGR1	m	Enclinat amb tauló de fusta de pi rog de 18x12 cm i fins a 2,5 m de llargada, amb tractament de sals de coure en autoclau per un grau de protecció profunda fixat amb acer corugat, amb excavació de rasa amb milians mecànics (VINT-DOS EUROS AMB CINQUANTA-QUATRE CÈNTIMS)	22,54 €



Mòdul a la deixalleria nous programes orgànica (Exo 903396_22)
 Polígon Industrial Viladecans, carrer de l'Agricultura s/n - 08840 Viladecans
 Ajuntament Viladecans-AMB

QUADRE DE PREUS NÚMERO 2

NÚMERO	CODI	UA	DESCRIPCIÓ	PREU
	PZ214-AYN	m3	Excavació per a caixa de paviment en terreny compacte (SPT 20-50), realitzada amb pala excavadora i càrrega directa sobre camió	4,87 €
			Altres conceptes	4,67000 €
	PZ241-5ZSN	m2	Repàs i piconatge de caixa de paviment, amb compactació del 95% PM	1,64 €
			Altres conceptes	1,64000 €
	PAE2-DWXX	m3	Forniment per a fabricació de blocs de morter de ciment, amb formigó de 225 kg/m ³ , amb una proporció en volum 1:3:6, amb ciment portland amb filler calcari CEM III-B-L 32,5 R i granulat de pedra calcària de grandària màxima 20 mm, abocada a l'obra amb formigonera de 165 l, col·locat manualment	157,63 €
			Altres conceptes	157,63000 €
	PAE5-DKMN	m2	Paviment estructural per a revestir, de 20 cm de gruix, de bloc foradat de morter de ciment R-8, lls, de 400x200x200 mm, per a revestir, categoria I segons norma UNE-EN 771-3, col·locat amb ciment portland amb filler calcari CEM III-B-L 32,5 R segons UNE-EN 197-1, en sacs i amb una resistència a compressió de la paret de 3 N/mm ²	40,01 €
	BOE2-JEKY	u	Bloc foradat de morter de ciment R-8, lls, de 400x200x200 mm, per a revestir, categoria I segons norma UNE-EN 771-3	16,01250 €
			Altres conceptes	23,99750 €
P-1	EG14XX08	u	Quadre de baixa tensió, indòent armari metàl·lic, en xapa electrozincada, reforçat, per a quadre de distribució en muntatge superficial, amb porta, interruptor general automàtic de protecció, magnetotèrmics i diferencials de protecció de línies d'alimentació a receptor, incloent llumenera interior de quadre, tot segons esquema unifilar de Projecte, amb cablejat interior lls de 0,6/1 kV, Marca/Model: SCHNEIDER ELECTRIC/SISTEMA G o equivalent.	1.705,12 €
			Totament muntat, connectat i en funcionament.	
	EG14RX08	u	Quadre de baixa tensió, indòent interruptor automàtic de protecció, magnetotèrmics i diferencials de protecció de línies d'alimentació a receptors i contactors per a control, tot segons esquema unifilar de Projecte, amb cablejat interior lls de 0,6/1 kV, Marca/Model: SCHNEIDER ELECTRIC/SISTEMA G o equivalent.	1.400,00000 €
P-2	EG153532	u	Caixa de derivació quadrada de planxa d'acer, de 100x100 mm, amb grau de protecció IP-65, muntada superficialment	41,13 €
	BG153532	u	Caixa de derivació quadrada de planxa d'acer, de 100x100 mm, amb grau de protecció IP-65 i per a muntar superficialment	25,68000 €
	BGW15000	u	Part proporcional d'accessoris de caixa de derivació quadrada	0,38000 €
			Altres conceptes	15,07000 €
P-3	EG22TB1K	m	Tub conoble corrugat de polietilè, de doble capa, llisa a l'interior i corrugada l'exterior, de 50 mm de diàmetre nominal, allentat i no propagador de la flama, resistència a l'impacte de 15 J, resistència a compressió de 450 N, muntat amb canalització soterrada	2,37 €
	BG22TB10	m	Tub conoble corrugat de polietilè, de doble capa, llisa a l'interior i corrugada l'exterior, de 50 mm de diàmetre nominal, allentat i no propagador de la flama, resistència a l'impacte de 15 J, resistència a compressió de 450 N, per a canalitzacions soterrades	0,96900 €
			Altres conceptes	1,40100 €
P-4	EG380907	m	Conductor de coure nu, unipolar de secció 1x35 mm ² , muntat en malla de connexió a terra	13,78 €
	BG380900	u	Part proporcional d'elements especials per a conductors de coure nu	0,19000 €
	BG380900	m	Conductor de coure nu, unipolar de secció 1x35 mm ²	1,57080 €
			Altres conceptes	12,01920 €
P-5	EGD1XX2E	u	Piqueta de connexió a terra d'acer, amb recobriments de coure 300 µm de gruix, de 2000 mm llargària de 14,6 mm de diàmetre, davada a terra, incloent soldadura aluminotèrmica a anella de terres.	37,74 €

QUADRE DE PREUS NÚMERO 2

NÚMERO	CODI	UA	DESCRIPCIÓ	PREU
	BGD13220	u	Piqueta de connexió a terra d'acer i recobriments de coure, de 2000 mm de llargària, de 14,6 mm de diàmetre, de 300 µm	17,14000 €
	BGYD1000	u	Part proporcional d'elements especials per a piqueses de connexió a terra	4,71000 €
			Altres conceptes	15,89000 €
P-6	EGD2U0X2	U	Xarxa equipotencial per als diversos circuits de distribució, canalitzacions metàl·liques de distribució de cablejat i tots aquells elements metàl·lics situats en locals humits, Sincro al cablejat, cables de connexió i petit material auxiliar de connexió i muntatge	181,91 €
	BG380500	m	Conductor de coure nu, unipolar d'1x6 mm ²	10,50000 €
	BG151411	u	Caixa de derivació quadrada de plàstic, de 90x90 mm, amb grau de protecció IP-40 i per a encastar	22,80000 €
			Altres conceptes	148,61000 €
P-7	EGDZ1102	u	Punt de connexió a terra amb pont seccionador de platina de coure, muntat en caixa estanca i col·locat superficialment	47,57 €
	BGDZ1102	u	Punt de connexió a terra amb pont seccionador de platina de coure, muntat en caixa estanca i per muntar superficialment	31,31000 €
			Altres conceptes	16,26000 €
P-8	EGSFLE03	u	Posta en marxa, legalització i inspecció inicial de la instal·lació de Baux Tensió, incloent proves de pesada en marxa i generació de tota la documentació per a la legalització i correcta inscripció de la instal·lació.	900,00000 €
			Sense descomposició	900,00000 €
P-9	EH61G007	u	Llumenera d'emergència mod. HYDRA LD P6 de Dasalux o equivalent, de 250 llumens, permanent amb 1h d'autonomia, adossada, estanca, Classe II. Totament instal·lada.	99,32 €
	BH61G007	u	Llumenera d'emergència mod. HYDRA LD N6 de Dasalux o similar, de 250 llumens i 1h d'autonomia adossada DN	82,83000 €
	BHW61000	U	Part proporcional d'accessoris	0,40000 €
			Altres conceptes	16,09000 €
P-10	FDK2X2B8	u	Període de registre de formigó prefabricat sense fons de 40x40x45 cm, per a instal·lacions de serveis, col·locat sobre llit de grava de 15 cm de gruix i rebent lateral amb terra de la mateixa excavació	61,45 €
	BG330020	t	Grava de pedrera, per a drains	1,77682 €
	BDK21495	u	Període de registre de formigó prefabricat sense fons de 40x40x45 cm, per a instal·lacions de serveis	14,65000 €
			Altres conceptes	45,02318 €
P-11	FDKZH0C4	u	Bastiment i tapa quadrada de fosa dúctil, per a període de serveis, recoberta, pas lliure de 400x400 mm i classe C250 segons norma UNE-EN 124, col·locat amb morter	70,30 €
	B0710150	t	Morter per a ram de palaeta, classe M 5 (5 N/mm ²), en sacs, de designació (G) segons norma UNE-EN 998-2	0,12368 €
	BDKZH0C0	u	Bastiment quadrat i tapa quadrada de fosa dúctil per a període de serveis, recoberta, pas lliure de 400x400 mm i classe C250 segons norma UNE-EN 124	51,00000 €
			Altres conceptes	19,11832 €
P-12	FG39E1G2	m	Cable amb conductor d'alumini de tensió assignada de 0,6 / 1 kV, de designació AL R21 (AS), construcció segons norma UNE 21123-4, unipolar, de secció 1x240 mm ² , classe de reacció al foc Cca-s1b, d1, al segons la norma UNE-EN 50575, col·locat en tub	12,98 €
	BG39E1G0	m	Cable amb conductor d'alumini de tensió assignada de 0,6 / 1 kV, de designació AL R21 (AS), construcció segons norma UNE 21123-4, unipolar, de secció 1x240 mm ² , classe de reacció al foc Cca-s1b, d1, al segons la norma UNE-EN 50575	3,83520 €



AREA METROPOLITANA DE BARCELONA - PLEC TECNIC

Codi per a validació :EZJRK-BAPJ3-UCWJJD
 Verificació :https://gambito.amb.cat/verificador/Documento/home
 Aquesta és una còpia impresa del document electrònic referenciat : 22/34.

Mòdul a la deixalleria nous programes orgànica (Exp 903396_22)
 Polígon Industrial Viladecans, carrer de l'Agricultura s/n - 08840 Viladecans
 Ajuntament Viladecans-AMB

QUADRE DE PREUS NÚMERO 2

NÚMERO	CODI	UA	DESCRIPCIÓ	PREU
			Altres conceptes	91,14480 €
P-13	P2143-4RQ	m2	Enderroc de solera de formigó lleugerament armat, de fins a 15 cm de gruix, amb compressor i càrrega manual de runa sobre camió o contenidor	12,39 €
			Altres conceptes	12,39000 €
P-14	P2100-RRR	u	Trasllat de mòdul prefabricat a nova ubicació, amb mitjans manuals i mecànics	266,89 €
			Altres conceptes	266,89000 €
P-15	P2241-52SK	m2	Repàs i piconatge d'esplanada, amb compactació del 90% PVI	1,40 €
			Altres conceptes	1,40000 €
P-16	P2210-DGO	m2	Netja i estrossada del terrany realitzada amb pala carregadora i càrrega mecànica sobre camió	0,60 €
			Altres conceptes	0,60000 €
P-17	P2R2-EURR	m3	Classificació a peu d'obra de residus de construcció o demolició en fraccions segons REAL DECRETO 105/2008, amb mitjans manuals	24,69 €
			Altres conceptes	24,69000 €
P-18	P2R4-AMB17	m3	Càrrega i transport i descàrrega amb contenidor, a dipòsit autoritzat, d'escombraries, inclòs cànon d'abocament	42,82 €
			Dispositiu controlada en dipòsit autoritzat inclòs el cànon sobre la deposició controlada dels residus de la construcció, segons la LLEI 8/2008, de residus barrejats no perillosos amb una densitat 0.17 l/m3, procedents de construcció o demolició, amb codi 17 09 04 segons la Llista Europea de Residus	21,30100 €
			Altres conceptes	21,51900 €
P-19	P3D2-RR78	u	Cargol Krimer M76x2100-M16 Execució de fonamentació amb cargol lipus Krimer o equivalent, model M14x1600-M24 amb rosca interna central cof-hocat manualment amb cargadoràbora elèctrica per instal·lador oficial	160,76 €
			Cargol lipus Krimer o equivalent, model M76x2100-M16 amb rosca interna central	116,00000 €
			Altres conceptes	44,76000 €
P-20	P3D2-RR79	u	Cargol Krimer M114x1600-M24 Execució de fonamentació amb cargol lipus Krimer o equivalent, model M114x1600-M24 amb rosca interna central cof-hocat manualment amb cargadoràbora elèctrica per instal·lador oficial	145,01 €
			Cargol lipus Krimer o equivalent, model M114x1600-M24 amb rosca interna central	101,00000 €
			Altres conceptes	44,01000 €
P-21	P431-4SRQ	m3	Biga de fusta d'avelet C24, acabat ribotat, de 10x20 a 14x24 cm de secció i llargària fins a 5 m, treballada al taller i amb tractament de sals de coure en autoclau, amb un nivell de penetració NP3 (UNE-EN 351-1), cof-hocada a l'obra sobre suports de fusta o acer	1.111,33 €
			Biga de fusta d'avelet C24, acabat ribotat, de 10x20 a 14x24 cm de secció i llargària fins a 5 m, treballada al taller i amb tractament de sals de coure en autoclau, amb un nivell de penetració NP2 (UNE-EN 351-1)	810,67000 €
			Altres conceptes	300,66000 €
P-22	P433-6UFS	m3	Bigueta de fusta d'avelet C24, acabat ribotat, de 7x14 a 9x18 cm de secció i llargària de fins a 5 m, treballada al taller i amb tractament de sals de coure en autoclau, amb un nivell de penetració NP 3 (UNE-EN 351-1), cof-hocada sobre suports de fusta o acer	1.062,92 €
			Bigueta de fusta d'avelet C24, acabat ribotat, de 7x14 a 9x18 cm de secció i llargària de fins a 5 m, treballada al taller i amb tractament de sals de coure en autoclau, amb un nivell de penetració NP 3 (UNE-EN 351-1)	749,92000 €
			Altres conceptes	319,00000 €
P-23	P437-4SJT	u	Connector amb vis cargatà sobre biga de fusta	1,52 €

Mòdul a la deixalleria nous programes orgànica (Exp 903396_22)
 Polígon Industrial Viladecans, carrer de l'Agricultura s/n - 08840 Viladecans
 Ajuntament Viladecans-AMB

QUADRE DE PREUS NÚMERO 2

NÚMERO	CODI	UA	DESCRIPCIÓ	PREU
			Viscos per a fusta o tals de PVC	0,03850 €
			Altres conceptes	1,48150 €
P-24	P437-4SSU	kg	Elements d'unió i recobriments per estructures de fusta, d'acer S275JR, galvanitzat en perfils laminats en calent sèrie L, LD, T, robó, quadrat, rectangular i planxa, treballat al taller per a cof-hocar amb cargol i cof-hocat a l'obra	5,93 €
			Acer S275JR segons UNE-EN 10252, format per peça simple, en perfils laminats en calent sèrie L, LD, T, robó, quadrat, rectangular i planxa, treballat al taller per a cof-hocar amb cargol i galvanitzat	2,95000 €
			Altres conceptes	2,99000 €
P-25	P43D-RUCV	m3	Pilar de fusta d'avelet C24 a tall de serra, de 14x14 a 20x20 cm de secció i llargària fins a 5 m, treballada al taller i amb tractament de sals de coure en autoclau amb un nivell de penetració NP 3 (UNE-EN 351-1), muntat sobre suports	1.052,28 €
			Pilar de fusta d'avelet C24 a tall de serra, de 14x14 a 20x20 cm de secció i llargària fins a 4 m, treballada al taller i amb tractament de sals de coure en autoclau amb un nivell de penetració NP 3 (UNE-EN 351-1)	671,85000 €
			Altres conceptes	360,43000 €
P-26	P43N1-RZU	m2	Entramat divisòries i llançaments de fusta Entramat lleuger de fusta format per muntants cada 40 cm, biga carregadora i besteres de fusta d'avelet ribotat, de 50x50 mm o 50x100 mm de secció, de classe resistent C16, amb tractament insecticida-fungicida amb un nivell de penetració NP 1 segons UNE-EN 351-1; tallat a mida d'elements a taller i muntat a l'obra amb fixacions mecàniques; inclou als rigiditzadors de travessos i unions	76,18 €
			Part proporcional de ferramentes i junts per a fusta contralaminada	4,65000 €
			Perfil de fusta per estructura foratacatal lleuger d'avelet C16, ribotat de 100 mm d'ampadaia, 50 mm de gruix i fins a 5 m de llargària, treballada al taller i amb tractament insecticida-fungicida amb un nivell de penetració NP 1 (UNE-EN 351-1)	21,79713 €
			Clau acer galvanitzat	0,33015 €
			Altres conceptes	49,40272 €
P-27	P4E4-RRS2	u	Preparació del terrany i execució d'elements de suport del mòdul prefabricat existent amb bloc forat de ciment R-6, ffs, de 400x200x200 mm, per a revestir categoria I segons norma UNE-EN 771-5; cof-hocat amb ciment portland amb filler catàni CEM I (M5-L 32,3 R segons UNE-EN 197-1, en sacs i amb una resistència a compressió de la parell de 3 N/mm2; muntat amb l'ombrament per a fabrica de blocs de ciment portland amb filler catàni CEM I (M5-L 32,3 R i grauat de pedra calcària de granulada màxima 20 mm, elaborat a l'obra amb l'ombrera de 165 l, cof-hocat manualment, s'indou rebatax per a la caixa de paviment treps i piconatge posterior	437,59 €
			Altres conceptes	437,59000 €
P-28	P4S3-RRMO	m	Tirant amb acer en barres corrugades B500S de límit elàstic >= 500 N/mm2 de 20 mm de diàmetre, llatat a les plaques d'ancoratge i lesat	14,56 €
			Acer en barres corrugades B500S de límit elàstic >= 500 N/mm2	3,53920 €
			Altres conceptes	11,02080 €
P-29	P536-4WHM	m2	Coberta de plaques de políester reforçat amb placa de políester reforçat d'1,5 mm de gruix, de cobr, de perfil d'ona gran, de llargària més d'1,25 fins a 1,52 m, cof-hocades amb fixacions mecàniques	28,89 €
			Suport d'onada d'acer galvanitzat per a cobertes de plaques conformades plàstiques de mida gran	0,55800 €
			Vis d'acer galvanitzat de 6,5x130 mm, amb junts de metall i goma	0,23400 €
			Placa de políester reforçat d'1,5 mm de gruix, de cobr, de perfil d'ona gran, de llargària més d'1,25 fins a 1,52 m	19,79250 €



Mòdul a la dekalèria nous programes orgànica (Exp 903396_22)
 Poligon Industrial Viladecans, carrer de l'Agricultura s/n - 08840 Viladecans
 Ajuntament Viladecans-AMB

QUADRE DE PREUS NÚMERO 2

NÚMERO	CODI	UA	DESCRIPCIÓ	PREU
P-30	P5ZDC-06AS	m	Remat de planxa d'aer plejada amb acabat galvanitzat, d'1 mm de gruix, 50 cm de desenvolupament, com a màxim, amb 2 pèsses, per a minvell, cohhocat amb fixacions mecàniques, segallat	8,30550 €
			Altres conceptes	19,17 €
				6,20109 €
				1,02000 €
				0,80650 €
				11,08841 €
				61,28 €
P-31	P5ZJ-HR3E1	m	Canal de secció rectangular de planxa d'aer galvanitzat de 0,6 mm de gruix, de 85 cm de desenvolupament màxim i 4 pèsses, de doble vampa amb allanament de llana de roca incorporat entre elles, cohhocada amb peces especials i connectada al balcant, inclos part proporcional de peces especials per embocar a baixant i sobreeixidor i raspall D, 12 mm per a protecció antillots	4,46500 €
			Feltre de llana mineral de roca de 41 a 45 kg/m3 de 30 mm de gruix amb lamina d'alumini en la mateixa direcció de les fibres	19,50000 €
			Canal de secció rectangular de planxa d'aer galvanitzat de 0,6 mm de gruix, de 65 cm de desenvolupament màxim i 4 pèsses, de doble vampa amb allanament de llana de roca incorporat entre elles, cohhocada amb peces especials i connectada al balcant, inclos part proporcional de peces especials per embocar a baixant i sobreeixidor	12,40000 €
			Raspall D, 12 mm per a protecció de canals contrallots i andaments	24,94500 €
				28,76 €
				16,96800 €
				0,85000 €
				10,94200 €
				20,49 €
				0,94500 €
				7,79000 €
				11,75500 €
				5,81 €
				2,46901 €
				3,34099 €
				6,62 €
				2,46901 €
				4,15099 €
				4,36 €

QUADRE DE PREUS NÚMERO 2

NÚMERO	CODI	UA	DESCRIPCIÓ	PREU
				0,95493 €
				3,40507 €
				4,53 €
				1,11478 €
				3,41522 €
				55,18 €
				0,24200 €
				3,28800 €
				10,78000 €
				40,87000 €
				59,58 €
				5,00000 €
				3,92070 €
				15,48000 €
				35,17930 €
				76,17 €
				47,63320 €
				28,33680 €
				81,81 €
				47,63320 €
				33,97680 €
				1,470,30 €
				1,146,00000 €
				170,89200 €



Mòdul a la deixalleria nous programes orgànica (Exp 903396_22)
 Polígon Industrial Viladecans, carrer de l'Agricultura s/n - 08840 Viladecans
 Ajuntament Viladecans-AMB

QUADRE DE PREUS NÚMERO 2

NÚMERO	CODI	UA	DESCRIPCIÓ	PREU
P-43	PA18-RTHQ	u	Finestra FEF01 Finestra de fusta de pi roig, cotlocada sobre bastiment de base, amb una fulla oscil·lobatent, per a un buit d'obra aproximat de 157x40 cm, i placa de políester reforçat, de gruix 1 mm, de perfil onja gran, de més de 2,5 fins a 3,05 m de llargària, cotlocada amb fixacions mecàniques a bastiment, amb elements de penjair i compasos, cotlocada	307,48 €
			Altres conceptes	153,40800 €
				250,00000 €
				20,36160 €
				37,11640 €
				326,38 €
P-44	PA03-R7PV	u	Porta PFP01 Porta interior de fusta, amb bastiment d'enva i fulla batent enracada per l'exterior de 60 mm de gruix, 80 cm d'amplària i 235 cm d'alçària amb estructura interior de fusta i aplicada a les dues cares amb tallat OSB, i elements de penjair i tallat amb panys i dau, i topall a paviment o pare, cotlocada	35,62000 €
				27,80000 €
				220,00000 €
				42,76000 €
				490,70 €
P-45	PAN0-RRD	u	Motor de cadena d'acció elèctrica per a finestra d'abatiment inferior, monofàsic 230V, d'alumini anoditzat amb moviment final, grau de protecció IP65, i cremallera d'acer C43 zincat de secció quadrada i 230x400 mm de longitud de carrera, amb receptor i emissor per manobralitzat a través de control remot, inclús accessoris de muntatge, comandament remot i instal·lació elèctrica vistes necessàries per al seu correcte funcionament, cotlocat	28,80000 €
				171,36000 €
				142,80000 €
				1,34000 €
				18,70000 €
				33,30000 €
				94,40000 €
				59,54 €
				2,28000 €
				57,28000 €
				45,92 €
				0,77000 €

NÚMERO	CODI	UA	DESCRIPCIÓ	PREU
				3,48480 €
				14,95200 €
				4,18500 €
				22,52820 €
				19,65 €
				0,79000 €
				2,99750 €
				0,01000 €
				15,91250 €
				21,02 €
				8,04000 €
				12,98000 €
				261,60 €
				195,00000 €
				66,60000 €
				5,23 €
				0,08000 €
				0,24300 €
				0,39600 €
				1,28520 €
				3,22580 €
				6,08 €
				0,09000 €
				0,62620 €
				5,16380 €
				3,82 €



Mòdul a la deixalleria nous programes organica (Exp 903396_22)
 Poligon Industrial Viladecans, carrer de l'Agricultura s/n - 08840 Viladecans
 Ajuntament Viladecans-AMB

QUADRE DE PREUS NÚMERO 2

NÚMERO	CODI	UA	DESCRIPCIÓ	PREU
			dielèctrica de 2000 V, amb unió endollada i muntat superficialment	
	BGW-08N4	u	Part proporcional d'accessoris per a tubs rígids de PVC	0,16000 €
	BG2P-KUW	m	Tub rígid de PVC, de 20 mm de diàmetre nominal, allentat i no propagador de la flama, amb una resistència a l'impacte de 2 J, resistència a compressió de 1250 N i una rigidesa dielèctrica de 2000 V	1,04040 €
			Altres conceptes	2,62980 €
P-54	PG2P-6T19	m	Tub rígid de PVC, de 40 mm de diàmetre nominal, allentat i no propagador de la flama, amb una resistència a l'impacte de 3 J, resistència a compressió de 250 N, d'11,2 mm de gruix, amb unió encollida com a canalització sèrberada	4,45 €
	BG2P-KUT	m	Tub rígid de PVC, de 40 mm de diàmetre nominal, allentat i no propagador de la flama, amb una resistència a l'impacte de 3 J, resistència a compressió de 250 N, d'11,2 mm de gruix	1,85640 €
			Altres conceptes	2,59380 €
P-55	PG33-E68H	m	Cable amb conductor de coure de tensió assignada 0,6/1 kV, de designació RZ1-K (AS), construïdo segons norma UNE 21123-4, unipolar, de secció 3x1,5 mm ² , amb coberta del cable de polidèfines, classe de reacció al foc Cca-s-b, d1, at segons la norma UNE-EN 50575 amb baixa emissió fums, col·locat en tub	1,71 €
	BG33-G2T0	m	Cable amb conductor de coure de tensió assignada 0,6/1 kV, de designació RZ1-K (AS), construïdo segons norma UNE 21123-4, unipolar, de secció 3x1,5 mm ² , amb coberta del cable de polidèfines, classe de reacció al foc Cca-s-b, d1, at segons la norma UNE-EN 50575 amb baixa emissió fums	0,76500 €
			Altres conceptes	0,94500 €
P-56	PG33-E6CR	m	Cable amb conductor de coure de tensió assignada 0,6/1 kV, de designació RZ1-K (AS), construïdo segons norma UNE 21123-4, tripolar, de secció 3x1,5 mm ² , amb coberta del cable de polidèfines, classe de reacció al foc Cca-s-b, d1, at segons la norma UNE-EN 50575 amb baixa emissió fums, col·locat en tub	2,22 €
	BG33-G2VP	m	Cable amb conductor de coure de tensió assignada 0,6/1 kV, de designació RZ1-K (AS), construïdo segons norma UNE 21123-4, tripolar, de secció 3x1,5 mm ² , amb coberta del cable de polidèfines, classe de reacció al foc Cca-s-b, d1, at segons la norma UNE-EN 50575 amb baixa emissió fums	1,26480 €
			Altres conceptes	0,96540 €
P-57	PG33-E6CT	m	Cable amb conductor de coure de tensió assignada 0,6/1 kV, de designació RZ1-K (AS), construïdo segons norma UNE 21123-4, tripolar, de secció 3x1,5 mm ² , amb coberta del cable de polidèfines, classe de reacció al foc Cca-s-b, d1, at segons la norma UNE-EN 50575 amb baixa emissió fums, col·locat en tub	2,73 €
	BG33-G2V0	m	Cable amb conductor de coure de tensió assignada 0,6/1 kV, de designació RZ1-K (AS), construïdo segons norma UNE 21123-4, tripolar, de secció 3x1,5 mm ² , amb coberta del cable de polidèfines, classe de reacció al foc Cca-s-b, d1, at segons la norma UNE-EN 50575 amb baixa emissió fums	1,73400 €
			Altres conceptes	0,99600 €
P-58	PG33-E6CZ	m	Cable amb conductor de coure de tensió assignada 0,6/1 kV, de designació RZ1-K (AS), construïdo segons norma UNE 21123-4, tripolar, de secció 3x1,0 mm ² , amb coberta del cable de polidèfines, classe de reacció al foc Cca-s-b, d1, at segons la norma UNE-EN 50575 amb baixa emissió fums, col·locat en tub	7,70 €
	BG33-G2VQ	m	Cable amb conductor de coure de tensió assignada 0,6/1 kV, de designació RZ1-K (AS), construïdo segons norma UNE 21123-4, tripolar, de secció 3x1,0 mm ² , amb coberta del cable de polidèfines, classe de reacció al foc Cca-s-b, d1, at segons la norma UNE-EN 50575 amb baixa emissió fums	5,03880 €
			Altres conceptes	2,66120 €
P-59	PG33-DV6J	m	Cable amb conductor de coure de tensió assignada inferior o igual a 450/750 V, de designació H07V-K, construïdo segons norma UNE-EN 50526-2-31, unipolar, de secció 1x1,5 mm ² , amb allament de PVC, classe de reacció al foc Eca segons la norma UNE-EN 50575, col·locat en tub	1,19 €

Mòdul a la deixalleria nous programes organica (Exp 903396_22)
 Poligon Industrial Viladecans, carrer de l'Agricultura s/n - 08840 Viladecans
 Ajuntament Viladecans-AMB

QUADRE DE PREUS NÚMERO 2

NÚMERO	CODI	UA	DESCRIPCIÓ	PREU
	BG35-06EF	m	Cable amb conductor de coure de tensió assignada inferior o igual a 450/750 V, de designació H07V-K, construïdo segons norma UNE-EN 50526-2-31, unipolar, de secció 1x1,5 mm ² , amb allament de PVC, classe de reacció al foc Eca segons la norma UNE-EN 50575	0,27540 €
			Altres conceptes	0,91460 €
P-60	PG6E-76Y8	u	Commutador doble, bipolar (2P), 10 AX/250 V, amb teca, preu alt, muntat superficialment	27,99 €
	BG69-1NMD	u	Commutador doble per a muntar superficialment, bipolar (2P), 10 AX/250 V, amb teca, preu alt.	16,81000 €
	BGWB-0ASJ	u	Part proporcional d'accessoris per a interruptors i commutadors	0,41000 €
			Altres conceptes	10,77000 €
P-61	PG6E-771R	u	Interruptor, bipolar (2P), 10 AX/250 V, amb teca, preu alt, muntat superficialment	16,31 €
	BGWB-0ASJ	u	Part proporcional d'accessoris per a interruptors i commutadors	0,41000 €
	BG69-1NPW	u	Interruptor per a muntar superficialment, bipolar (2P), 10 AX/250 V, amb teca, preu alt.	7,59000 €
			Altres conceptes	10,31000 €
P-62	PG6O-77M	u	Pressa de corrent bipolar amb presa de terra lateral, (2P+T), 16 A, 250 V, amb tapa, preu alt, muntada superficialment	16,87 €
	BGWB-0ASJ	u	Part proporcional d'accessoris per a endolls	0,43000 €
	BG6G-1NWE	u	Pressa de corrent per a muntar superficialment, bipolar amb presa de terra lateral (2P+T), 16 A, 250 V, amb tapa, preu alt.	5,25000 €
			Altres conceptes	10,19000 €
P-63	PG6O-77MY	u	Pressa de corrent de superfície, bipolar amb presa de terra lateral, (2P+T), 16 A, 250 V, amb tapa i caixa estanca, amb grau de protecció IP-55, preu alt, muntada superficialment	20,21 €
	BGWB-0ASJ	u	Part proporcional d'accessoris per a endolls	0,43000 €
	BG6G-1NY8	u	Pressa de corrent per a muntar superficialment, bipolar amb presa de terra lateral (2P+T), 16 A, 250 V, amb tapa i caixa estanca, amb grau de protecció IP-55, preu alt.	9,38000 €
			Altres conceptes	10,40000 €
P-64	PHB3-HYU	u	Llumenera estanca amb leds amb una vida útil <= 50000 h, de forma rectangular, de 1200 mm de largària, 35 W de potencia, flux lluminós de 4600 lm, amb equip elèctric no regulable, allament classe I, cos i difusor de policarbonat i grau de protecció IP65; temperatura de color 4000 K, muntada superficialment	77,66 €
	BHB1-HVSC	u	Llumenera estanca amb leds amb una vida útil <= 50000 h, de forma rectangular, de 1200 mm de largària, 35 W de potencia, flux lluminós de 4600 lm, amb equip elèctric no regulable, allament classe I, cos i difusor de policarbonat i grau de protecció IP65; temperatura de color 4000 K	61,33000 €
			Altres conceptes	16,33000 €
P-65	PJ181-3DVU	u	Aiguera de planxa d'acer inoxidable amb dues piques, de 70 a 80 cm de largària, acabat brillant i fins a 50 cm d'amplària, preu superior, col·locada sobre moble	140,62 €
	BJ183-0PEF	u	Aiguera de planxa d'acer inoxidable amb dues piques, de 70 a 80 cm de largària, acabat brillant i 50 cm d'amplària, com a màxim, preu superior	117,26000 €
	B7E-0GTM	dm3	Missilla per a segells, d'aplicació amb pistola, de base silicona neutra monocomponent	0,60235 €
			Altres conceptes	22,75765 €
P-66	PJ210-3YL4	u	Aixeta monocomandament per a aigüera, muntada superficialment, de llautó cromat preu alt, amb dúta extralbe, amb dues entrades mangüets	168,68 €
	BJ210-0SFY	u	Aixeta de disseny monocomandament per a aigüera, per a muntar superficialment sobre taulell o aparell sanitari, de llautó cromat, preu alt, amb dúta extralbe, amb dues entrades mangüets	138,43000 €
			Altres conceptes	29,25000 €



Mòdul a la deixalleria nous programes orgànica (Exp 903396_22)
 Polígon Industrial Viladecans, carrer de l'Agricultura s/n - 08840 Viladecans
 Ajuntament Viladecans-AMB

QUADRE DE PREUS NÚMERO 2

NÚMERO	CODI	UA	DESCRIPCIÓ	PREU
P-67	PJ22A-3ECJ	u	Manguet flexible, de mall metàl·lica amb anima interior sintètica, preu superior, amb dues unions rosacades de 1/2"	16,11 €
	BJ22S-0RQW	u	Manguet flexible, de mall metàl·lica amb anima interior sintètica, preu superior, amb dues unions rosacades de 1/2"	4,73000 €
			Altres conceptes	11,38000 €
P-68	PJ34-3FP3	u	Desguis recte per a agüera, amb sobreexidor, tap i cadenaeta incorporats, de PVC, de diàmetre 40 mm, connectat a un ramal o a un sifo de PVC	23,12 €
	BJ33-0W08	u	Desguis recte per a agüera, amb sobreexidor, tap i cadenaeta incorporats, de PVC 40 mm, per a connectar al sifo o al ramal de PVC	8,50000 €
			Altres conceptes	14,62000 €
P-69	PJ71-RRUC	u	Dipòsit recollida d'aigües pluvials Dipòsit prismàtic amb tapa rosçada de DN 250 mm, de polietilè d'alta densitat, de 1000 l de capacitat, amb anelles de reforç i vàlvula de sortida, cof-hocat amb bancada, inclos començat en sèrie amb altres dipòsits	337,16 €
	BJ71-RRUC	u	Dipòsit prismàtic amb tapa rosçada de DN 250 mm, de polietilè d'alta densitat, de 1000 l de capacitat, amb anelles de reforç i bancada	295,00000 €
			Altres conceptes	42,16000 €
P-70	PJ71-RRJC	u	Instal·lació dipòsit recollida d'aigües pluvials Instal·lació i començat de dipòsit de recollida d'aigües amb canonades de polietilè, inclos separador i primeres pluges de HDPE totalment muntat i començat a baixant del sobreexidor general	272,57 €
	BJ71-RRJC	u	Material per a la instal·lació de dipòsit de recollida d'aigües de pluges i separador de primeres pluges	79,00000 €
	BJ71-RRJC	u	Separador de primeres pluges de HDPE de 200 l de capacitat amb vàlvula d'esfera	117,96000 €
			Altres conceptes	75,59000 €
P-71	PM32-D23Z	u	Extintor manual de pols seca polivalent , de càrrega 6 kg, amb pressió incorporada, pintat, amb suport a paret	51,16 €
	BM33-0T4F	u	Extintor de pols seca polivalent , de càrrega 6 kg, amb pressió incorporada, pintat	37,60000 €
	BMX3-0TC7	u	Part proporcional d'elements especials per a extintors	0,30000 €
			Altres conceptes	13,28000 €
P-72	PM32-D248	u	Extintor manual de diòxid de carboni, de càrrega 5 kg, amb pressió incorporada, pintat, amb suport a paret	86,80 €
	BM33-0T4U	u	Extintor de diòxid de carboni, de càrrega 5 kg, amb pressió incorporada, pintat	71,35000 €
	BMX3-0TC7	u	Part proporcional d'elements especials per a extintors	0,30000 €
			Altres conceptes	14,95000 €
P-73	PM50-6Z0W	u	Retol senyalització sortida d'emergència, rectangular, de 297x148 mm2 de lamina de vinil autocollant, totoluminiscents categoria B segons UNE 23035-4, cof-hocat adherit sobre parament vertical	14,15 €
	BMS0-1K0F	u	Retol senyalització sortida d'emergència, rectangular, de 297x148 mm2 de lamina de vinil autocollant, totoluminiscents categoria B segons UNE 23035-4	10,56000 €
			Altres conceptes	3,59000 €
P-74	PM50-6Z0X	u	Retol senyalització insaflitació de protecció contra incendis, quadrat, de 210x210 mm2 de lamina de vinil autocollant, totoluminiscents categoria B segons UNE 23035-4, cof-hocat adherit sobre parament vertical	14,54 €
	BMS0-1K0O	u	Retol senyalització insaflitació de protecció contra incendis, quadrat, de 210x210 mm2 de lamina de vinil autocollant, totoluminiscents categoria B segons UNE 23035-4	10,94000 €
			Altres conceptes	3,60000 €
P-75	PN36-AJ0B	u	Vàlvula de bola manual connectada a pressió, d'acer inoxidable 1.4404 (AISI 316L), de 22 mm de diàmetre nominal, cof-hocata superficialment	20,54 €

Mòdul a la deixalleria nous programes orgànica (Exp 903396_22)
 Polígon Industrial Viladecans, carrer de l'Agricultura s/n - 08840 Viladecans
 Ajuntament Viladecans-AMB

QUADRE DE PREUS NÚMERO 2

NÚMERO	CODI	UA	DESCRIPCIÓ	PREU
	BN36-2J2T	u	Vàlvula de bola manual per a unions a pressió, d'acer inoxidable 1.4404 (AISI 316L) i de 22 mm de diàmetre nominal	15,77000 €
			Altres conceptes	4,77000 €
P-76	PP44-463Z	m	Cable per a transmissió de dades amb conductor de coure, de 4 parells, categoria 6a FFTP, aïllament de polietilè i coberta de polietilè, de baixa emissió de fum i opacitat reduïda, no propagador de la flama segons UNE-EN 60332-1-2, cof-hocat sota tub o canal	2,94 €
	BP44-1A3W	m	Cable per a transmissió de dades amb conductors de coure, de 4 parells, categoria 6a FFTP, aïllament de polietilè i coberta de polietilè, de baixa emissió de fum i opacitat reduïda, no propagador de la flama segons UNE-EN 60332-1-2, classe de reacció al foc Dca-s2, t2, az segons la norma UNE-EN 30375	1,98450 €
			Altres conceptes	0,95550 €
P-77	PP7H-7839	u	Presa de senyal de veu i dades, de tipus modular de 2 mòduls estrets, amb connector RJ45 simple, categoria 6a F/UTP, amb començat per desplaçament de tallament, amb tapa, preu alt, muntada sobre caixa o bastidor	20,37 €
	BP7K-108P	u	Presa de senyal de veu i dades, de tipus modular de 2 mòduls estrets, amb connector RJ45 simple, categoria 6a F/UTP, amb començat per desplaçament de tallament, amb tapa, de preu alt, per a muntar sobre bastidor o caixa	14,16000 €
			Altres conceptes	6,21000 €
P-78	PR90-RGR1	m	Encintat amb talló de fusta de pi roig de 18x12 cm i fites a 2,5 m de llargària, amb tractament de sals de coure en autodau per un grau de protecció profunda llat amb acer corrugat, amb excavació de rasa amb mitjans mecànics	22,54 €
	B087-108P	kg	Acer en barres corrugades B4005 de límit elàstic >= 400 N/mm2	0,54450 €
	BRB1-RGR1	m	Talló de fusta de pi roig de 200x50 mm, amb tractament de sals de coure en autodau per un grau de protecció profunda	7,47000 €
			Altres conceptes	14,53550 €



Mòdul a la deixalleria nous programes orgànica (Exp 903396_22)
Polígon Industrial Viladecans, carrer de l'Agricultura s/n - 08840 Viladecans
Ajuntament Viladecans-AMB

PRESSUPOST

Data: 13/12/23

Pàg.: 1

Otra	01	Mòdul deixalleria VDC			
Capítol	01	Enferrons i moviment de terres			
Subcapítol	01	Enferrons			
NUM. CODI	UA	DESCRIPCIÓ	PREU	AMIDAMENT	IMPORT
1	P2143-4RQT	m2	12,39	15,000	185,85
Enferrons de sèrria de formigó lleugerament armat, de fins a 15 cm de gruix, amb compressor i càrrega manual de ruina sobre camió o contenidor (P - 13)					

TOTAL Subcapítol 01,01,01 185,85

Otra	01	Mòdul deixalleria VDC			
Capítol	01	Enferrons i moviment de terres			
Subcapítol	02	Moviment de terres			
NUM. CODI	UA	DESCRIPCIÓ	PREU	AMIDAMENT	IMPORT
1	P22D1-0GOU	m2	0,60	103,490	62,09
Neteja i estrossada del terreny realitzada amb pala carregadora i càrrega mecànica sobre camió (P - 16)					
2	P22M1-6ZSK	m2	1,40	103,490	144,89
Repels i piconatge d'esplanada, amb compactació del 90% PM (P - 15)					

TOTAL Subcapítol 01,01,02 206,98

Otra	01	Mòdul deixalleria VDC			
Capítol	01	Enferrons i moviment de terres			
Subcapítol	03	Treballs previs			
NUM. CODI	UA	DESCRIPCIÓ	PREU	AMIDAMENT	IMPORT
1	P2100-REK	u	266,89	1,000	266,89
Treball de mòdul prefabricat a nova ubicació, amb mitjans manuals i mecànics (P - 14)					
2	P4E4-RRS2	u	437,59	1,000	437,59
Preparació del terreny i execució d'elements de suport del mòdul prefabricat existent amb bloc forat de moter de ciment R-8, llis, de 400x200x200 mm, per a reversir, categoria I segons norma UNE-EN 771-3, col·locat amb ciment portland amb filler calcari CEM IIB/L, 32,5 R segons UNE-EN 197-1, en sacs i amb una resistència a compressió de la pare de 3 N/mm2, massissals amb formigonament per a fabrica de blocs de moter de ciment, amb formigó de 225 Kg/m3, amb una proporció en volum 1:3:6, amb ciment portland amb filler calcari CEM IIB/L, 32,5 R i granular de pedra calcària de grandèria màxima 20 mm, elaborat a l'obra amb formigoner de 165 l, col·locat manualment, S'indica rebest per a la caixa de paviment i regals i piconatge posterior (P - 27)					

TOTAL Subcapítol 01,01,03 2.198,93

Otra	01	Mòdul deixalleria VDC			
Capítol	02	Estructura			
Subcapítol	01	Fonaments i contenedors de terres			
NUM. CODI	UA	DESCRIPCIÓ	PREU	AMIDAMENT	IMPORT
1	P3D2-RR79	u	145,01	18,000	2.610,18
Execució de fonamentació amb cargol tipus Krinner o equivalent, model M14x1600-M24 amb rosca interna central col·locat					

TOTAL Subcapítol 01,01,04 2.610,18

TOTAL 2.198,93

Mòdul a la deixalleria nous programes orgànica (Exp 903396_22)
Polígon Industrial Viladecans, carrer de l'Agricultura s/n - 08840 Viladecans
Ajuntament Viladecans-AMB

PRESSUPOST

Data: 13/12/23

Pàg.: 2

Otra	01	Mòdul deixalleria VDC			
Capítol	02	Estructura			
Subcapítol	04	Est. de fusta			
NUM. CODI	UA	DESCRIPCIÓ	PREU	AMIDAMENT	IMPORT
2	P3D2-RR78	u	160,76	26,000	4.179,76
manualment amb cargadora elèctrica per instal·lador oficial (P - 20) Cargol Krinner M76x2100-M16 Execució de fonamentació amb cargol tipus Krinner o equivalent, model M76x2100-M16 amb rosca interna central col·locat manualment amb cargadora elèctrica per instal·lador oficial (P - 19)					

TOTAL Subcapítol 01,02,01 6.789,94

Otra	01	Mòdul deixalleria VDC			
Capítol	02	Estructura			
Subcapítol	04	Est. de fusta			
NUM. CODI	UA	DESCRIPCIÓ	PREU	AMIDAMENT	IMPORT
1	P43D-RUCV	m3	1.052,28	4,423	4.654,23
Pilar de fusta d'avet C24 a tall de serra, de 14x14 a 20x20 cm de secció i llargària fins a 5 m, treballada al taller i amb tractament de sals de coure en autocuad, amb un nivell de penetració NP 3 (UNE-EN 351-1), muntat sobre suports (P - 25)					
2	P431-4SRQ	m3	1.111,33	3,490	3.878,54
Bigua de fusta d'avet C24 acabat ribotat, de 10x20 a 14x24 cm de secció i llargària fins a 5 m, treballada al taller i amb tractament de sals de coure en autocuad, amb un nivell de penetració NP3 (UNE-EN 351-1), col·locada a l'obra sobre suports de fusta o acer (P - 21)					
3	P433-6JUF5	m3	1.062,92	4,070	4.326,08
Biguet de fusta d'avet C24 acabat ribotat, de 7x14 a 9x18 cm de secció i llargària de fins a 5 m, treballada al taller i amb tractament de sals de coure en autocuad amb un nivell de penetració NP 3 (UNE-EN 351-1), col·locada sobre suports de fusta o acer (P - 22)					
4	P437-4SST	u	1,52	480,000	744,80
Connectors amb vis cargolat sobre biga de fusta (P - 23)					
5	P437-4ESU	kg	5,93	1.672,886	9.919,04
Elements d'unió i recolliment per estructures de fusta, d'acer S275JR, galvanitzat en perfils laminats en calent serie L, LD, 1, rodo, quadrat, rectangular i planxa, treballat al taller per a col·locar amb cargols i cargolat a l'obra (P - 24)					
6	P4S3-6RMO	m	14,56	74,400	1.083,26
Tirant amb acer en barres corrugades B500S de límit elàstic >= 500 N/mm2 de 20 mm de diàmetre, fixat a les plaques d'ancoratge i tesat (P - 28)					

TOTAL Subcapítol 01,02,04 24.685,95

Otra	01	Mòdul deixalleria VDC			
Capítol	03	Arquitectura			
Subcapítol	01	Cobertes			
NUM. CODI	UA	DESCRIPCIÓ	PREU	AMIDAMENT	IMPORT
1	P536-4VHM	m2	28,89	86,881	2.501,33
Coberta de plaques de políester reforçat amb placa de políester reforçat d'1,5 mm de gruix, de color, de perfil d'ona gran, de llargària més d'1,25 fins a 1,52 m, col·locades amb fixacions mecàniques (P - 29)					
2	P5ZDC-4BAS	m	19,17	9,350	179,24
Remat de planxa d'acer plegada amb acabat galvanitzat, d'1 mm de gruix, 30 cm de desenvolupament, com a màxim, amb 2 ples, per a nivell col·locat amb fixacions mecàniques, i segat (P - 30)					
3	P5ZJ1-R3E1	m	61,28	9,350	572,97
Canal de secció rectangular de planxa d'acer galvanitzat de 0,6 mm de gruix, de 65 cm de desenvolupament màxim i 4 ples, de doble xapa amb allanament de llana de roca incorporat entre elles, col·locada amb peces especials i connectada al baixant, indos part proporcional de peces especials per embocar a baixant i sobreexidor i raspall D.12 mm per a protecció antilluges (P - 31)					
4	PD15-780L	m	45,92	6,000	275,52
Baixant de tub de planxa galvanitzada amb unió plegada de DN 100 mm i 0,6 mm de gruix, inclòses les peces especials i fixat mecànicament amb brides (P - 47)					

TOTAL 24.685,95

EUR



AREA METROPOLITANA DE BARCELONA - PLEC TECNIC

Codi per a validació: EJJK-BAPJ3-UCWJD
Verificació: https://gambito.amb.cat/verificadorDocumento/home
Aquesta és una còpia impresa del document electrònic referenciat: 28/34.

APROVAT

Mòdul a la deixalleria nous programes orgànica (Exp 903396_22)
Polígon Industrial Viladecans, carrer de l'Agricultura s/n - 08840 Viladecans
Ajuntament Viladecans-AMB

PRESSUPOST

Data: 13/12/23

Pàg.: 3

TOTAL Subcapítol		01.03.01	3.529,06		
Altres		01	Mòdul deixalleria VDC		
Capítol		03	Arquitectura		
Subcapítol		02	Tancaments d'edificis		
NUM. CODI	UA	DESCRIPCIÓ	PREU	AMIDAMENT	IMPORT
1	P43N1-RZU5	m2	76,18	118,664	9.039,82
Entramats diversos i tancaments de fusta					
Entramat lleuger de fusta format per muntants cada 40 cm, biga carregadora i leseres de fusta d'avet ribat de 50x50 mm o 50x100 mm de secció de classe resistent C16, amb tractament insecticida/fungicida amb un nivell de penetració Np 1 segons UNE-EN 351-1; tallat a mida d'elements a tallar i muntat a l'obra amb fixacions mecàniques; indus els rigiditzadors de traves (lo unions (P - 26)					
2	P865-RD93	m2	20,49	160,840	3.295,61
Revestiment vertical a 3,00 m d'alçada, com a màxim, amb tauler de fenoll orientats OSB2, de 12 mm de gruix, per a ambient sec segons UNE-EN 300, reacció al foc D-s2,d0, treballat al taller, col·locat amb fixacions mecàniques sobre paramunt vertical (P - 33)					
3	P83E5-R242	m2	28,76	85,930	2.471,35
Tancament polifuncional ondulat					
de perfil ona gran, de més de 2,5 fins a 3,05 m de llargària, col·locades amb fixacions mecàniques (P - 32)					
4	PAQ5-R7PV	u	325,38	3,000	979,14
Porta FP01					
Porta interior de fusta, amb basiment d'era i fulla batent enrasada per l'exterior de 80 mm de gruix, 80 cm d'amplada i 233 cm d'alçada amb estructura interior de fusta i aplicada a les dues cares amb tauler OSB, i elements de penjar i tancar amb pany i dau, i topall a paviment o pare, col·locada (P - 44)					

TOTAL Subcapítol		01.03.02	15.785,92	
------------------	--	----------	-----------	--

Altres		01	Mòdul deixalleria VDC		
Capítol		03	Arquitectura		
Subcapítol		06	Paviments		
NUM. CODI	UA	DESCRIPCIÓ	PREU	AMIDAMENT	IMPORT
1	P924-R5X	m2	4,36	95,081	414,55
Subbase de 6 cm de gruix de grava de granulat recidat de fòrmig de 40 a 70 mm, amb estesa i piconatge del material (P - 36)					
2	P924-R6X	m2	4,53	8,208	37,18
Sulament de 7 cm de gruix de grava de granulat recidat de fòrmig de 40 a 70 mm, amb estesa i piconatge del material (P - 37)					
3	P901-R0DC	u	59,58	68,000	4.051,44
Pales recidat per a paviment					
Pales recidat físic europeu, de dimensions 80x120 cm i 5 llares de recobriments amb 9 llares, indus ligat de l'acabament de fusta de 4x120x2 cm, tractat amb de sal de coure en autoclau, col·locat sobre perfils i fixat amb cargats autorescants d'acer (P - 39)					
4	P9GB-RFQP	m2	55,18	4,361	240,64
Paviment rampa					
Paviment de fòrmig HR4-25/19/20/12 de consistència tova, grandària màxima del granulat 20 mm, amb >= 275 kg/m3 de ciment, aple per a classe d'exposició Ila, amb un <= 20% de material gruixut recidat, escampat amb transport interior manual, estesa i vibratge manual, remolat manual fregint 4 kg/m2 de pols de quars gris acabat ratllat manual, indus làmina separadora de potel·les i malla electrocolada de barres corrugades d'acer ME 15x15 cm D56-6 mm 6x2,2 m B500T UNE-EN 10080 (P - 38)					
5	PR90-RGR1	m	22,54	25,900	583,79
Encoïtat amb taule de fusta de pi roig de 18x12 cm i fins a 2,5 m de llargària, amb tractament de sal de coure en autoclau per un grau de protecció prolongada fixat amb acer corrugat, amb excavació de rasa					

EUR

Mòdul a la deixalleria nous programes orgànica (Exp 903396_22)
Polígon Industrial Viladecans, carrer de l'Agricultura s/n - 08840 Viladecans
Ajuntament Viladecans-AMB

PRESSUPOST

Data: 13/12/23

Pàg.: 4

TOTAL Subcapítol		01.03.06	5.327,60		
Altres		01	Mòdul deixalleria VDC		
Capítol		03	Arquitectura		
Subcapítol		07	Fusoria de fusta		
NUM. CODI	UA	DESCRIPCIÓ	PREU	AMIDAMENT	IMPORT
1	PA16-R1HQ	u	307,46	4,000	1.229,92
Finestra de fusta de pi roig, col·locada sobre basiment de base, amb una fulla oscil·loant, per a un buit d'obra aproximat de 157x80 cm, i placa de políester reforçat, de gruix 1 mm, de perfil ona gran, de més de 2,5 fins a 3,05 m de llargària, col·locada amb fixacions mecàniques a basiment, amb elements de penjar i tancar i compasos, col·locada (P - 43)					
2	PAV0-RRDU	u	490,70	2,000	981,40
Motor de cadena d'actuació elèctrica per a finestra, d'abastiment inferior, monofàsic 230V, d'alumini anoditzat amb moviment lineal, grau de protecció IP65, i cremallera d'acer C43 zincat de secció quadrada i 230-400 mm de longitud de carrera, amb receptor i emissor per manobrealimentat a través de control remot, indus accessoris de munatge, comandament remot i instal·lació elèctrica vista necessària per al seu correcte funcionament, col·locat (P - 45)					
3	PA12-R3K0	u	1.470,30	2,000	2.940,60
Bakonera FP01					
Bakonera de fusta de pi roig, col·locada sobre basiment de base, llistó central i quatre llistes pligades, 2 a 2, per a un buit d'obra aproximat de 460x235 cm, amb guies inferior i superior, i placa de políester reforçat, de gruix 1 mm, de perfil ona gran, de més de 2,5 fins a 3,05 m de llargària, col·locada amb fixacions mecàniques a basiment, indus elements de penjar i tancar, amb pany i dau, col·locada (P - 42)					

TOTAL Subcapítol		01.03.07	5.151,92	
------------------	--	----------	----------	--

Altres		01	Mòdul deixalleria VDC		
Capítol		03	Arquitectura		
Subcapítol		09	Serrallina		
NUM. CODI	UA	DESCRIPCIÓ	PREU	AMIDAMENT	IMPORT
1	PA50-SZTU	m2	76,17	13,440	1.023,72
Entramat d'acer, de 30x30 mm de pas de malla, amb platinetes de 20x2 mm, en peces de 1000x500 mm, col·locat (P - 40)					
2	PA50-RZTU	m2	81,81	0,896	73,30
Entramat d'acer, de 30x30 mm de pas de malla, amb platinetes de 20x2 mm, en peces de 1000x500 mm, col·locat, indus formató de forat per enquir aparells o passat instal·lacions (P - 41)					
3	PA37-4S9U	kg	5,93	26,050	154,48
Elements d'unió i recobriments per estructures de fusta, d'acer S275JR, galvanitzat en perfils laminats en calent sèrie L, LD, T, rocs, quadrat rectangular i llares, treballat al taller per a col·locat amb cargats i col·locat a l'obra (P - 24)					
4	PA37-4S9T	u	1,52	84,000	127,68
Connectors amb vis cargolat sobre biga de fusta (P - 23)					

EUR



AREA METROPOLITANA DE BARCELONA - PLEC TECNIC

Codi per a validació: EJJK-BAPJ3-UCWJD
Verificació: https://gambito.amb.cat/verificador/Documento/home
Aquesta és una còpia impresa del document electrònic referenciat: / 29/34.

APROVAT

Mòdul a la deixalleria nous programes orgànica (Exp 903396_22)
 Polígon Industrial Viladecans, carrer de l'Agricultura s/n - 08840 Viladecans
 Ajuntament Viladecans-AMB

PRESSUPOST

Data: 13/12/23

Pàg.: 5

NUM. COOI	UA	DESCRIPCIÓ	PREU	AMIDAMENT	IMPORT
1	P8A4-AKV9	m2	6,62	325,645	2.155,77
2	P8A4-AKV8	m2	5,61	71,928	417,90
TOTAL	Subcapítol	01.03.11			2.573,67

Otra	01	Mòdul deixalleria VDC			
Capítol	04	Instal·lacions			
Subcapítol	01	Xarxa de sanejament			
NUM. COOI	UA	DESCRIPCIÓ	PREU	AMIDAMENT	IMPORT
1	PJ34-3FF9	u	23,12	1,000	23,12
2	PD1A-F11	m	19,65	20,000	393,00
3	PD30-4Z70	u	21,02	1,000	21,02
TOTAL	Subcapítol	01.04.01			437,14

Otra	01	Mòdul deixalleria VDC			
Capítol	04	Instal·lacions			
Subcapítol	03	Climatització i ventilació			
NUM. COOI	UA	DESCRIPCIÓ	PREU	AMIDAMENT	IMPORT
1	PE1M-RC08	u	261,60	2,000	523,20
TOTAL	Subcapítol	01.04.03			523,20

Otra	01	Mòdul deixalleria VDC			
Capítol	04	Instal·lacions			
Subcapítol	04	Electricitat			
NUM. COOI	UA	DESCRIPCIÓ	PREU	AMIDAMENT	IMPORT
1	EG14X08	u	1.705,12	1,000	1.705,12
TOTAL	Subcapítol	01.04.03			523,20

EUR

Mòdul a la deixalleria nous programes orgànica (Exp 903396_22)
 Polígon Industrial Viladecans, carrer de l'Agricultura s/n - 08840 Viladecans
 Ajuntament Viladecans-AMB

PRESSUPOST

Data: 13/12/23

Pàg.: 6

2	EG2ZTB1K	m	2,37	10,000	23,70
3	FG38EIG2	m	12,98	10,000	129,80
4	EG15S32	u	41,13	6,000	246,78
5	EH6TG07	u	98,32	4,000	397,28
6	EGD2J0X2	U	181,91	1,000	181,91
7	EGDZ102	u	47,57	1,000	47,57
8	EG380907	m	13,78	20,000	275,60
9	EGD1X2E	u	37,74	4,000	150,96
10	FDK2B2B8	u	61,45	1,000	61,45
11	FDKZHC4	u	70,30	1,000	70,30
12	PG33-EGCT	m	2,73	64,800	176,90
13	PG33-EGCR	m	2,22	74,000	164,28
14	PG33-EGCZ	m	7,70	30,000	231,00
15	PG33-EG8H	m	1,71	25,000	42,75
16	PG35-DY8U	m	1,19	25,000	29,75
17	PG60-77MY	u	20,21	3,000	60,63
18	PG60-77MW	u	15,87	6,000	95,22
19	PG6E-771R	u	18,31	3,000	54,93
					EUR



Mòdul a la deixalleria nous programes orgànica (Exp 903396_22)
 Polígon Industrial Viladecans, carrer de l'Agricultura s/n - 08840 Viladecans
 Ajuntament Viladecans-AMB

PRESSUPOST

Data: 13/12/23

Pàg.: 7

20	PG9E-7678	u	Commutador doble, bipolar (2P), 10 AX/250 V, amb teclat, preu alt muntat superficialment (P - 60)	27,99	2,000	55,98
21	PHB3-HYUM	u	Llumenera estanca amb leds amb una vida útil <= 50000 h, de forma rectangular, de 1200 mm de llargària, 35 W de potència, flux lluminós de 4500 lm, amb equip elèctric no regulable, alimentat classe I, cos i difusor de policarbonat i grau de protecció IP65, temperatura de color 4000 K, muntada superficialment (P - 64)	77,66	17,000	1.320,22
22	PG2P-6T08	m	Tub rígid de PVC, de 20 mm de diàmetre nominal, alliat i no propagador de la flama, amb una resistència a l'impacte de 2 J, resistència a compressió de 1250 N i una rigidesa elèctrica de 2000 V, amb unió endollada i muntat superficialment (P - 53)	3,82	60,000	229,20
23	PG2P-6T19	m	Tub rígid de PVC, de 40 mm de diàmetre nominal, alliat i no propagador de la flama, amb una resistència a l'impacte de 3 J, resistència a compressió de 250 N, d'1,2 mm de gruix, amb unió encollada i com a canalització soterrada (P - 54)	4,45	20,000	89,00
24	EGSFLE03	u	Pesta en maxxa, legalització i inspecció inicial de la instal·lació de baixa tensió, inclou proves de posada en marxa i generació de tota la documentació per a la legalització i correcta inscripció de la instal·lació, (P - 8)	900,00	1,000	900,00

TOTAL	Subtotal	01.04.04				6.740,33
--------------	-----------------	-----------------	--	--	--	-----------------

Altres	01	Mòdul deixalleria VDC
Capítol	04	Instal·lacions
Subtotal	06	Contra incendis

NUM. CODI	UA	DESCRIPCIÓ	PREU	AMIDAMENT	IMPORT	
1	PM92-DZ3Z	u	Extintor manual de pols seca oviduent, de càrrega 6 kg, amb pressió incorporada, pintat, amb suport a paret (P - 71)	51,16	2,000	102,32
2	PM92-DZ48	u	Extintor manual de diòxid de carboni, de càrrega 5 kg, amb pressió incorporada, pintat, amb suport a paret (P - 72)	86,60	1,000	86,60
3	PM90-6Z0W	u	Retil senyalització sonora d'emergència, rectangular, de 297x148 mm2 de làmina de vinil autoadhesiva, fotoluminescent categoria B segons UNE 23035-4, col·locat adient sobre parament vertical (P - 73)	14,15	2,000	28,30
4	PM90-6Z0X	u	Retil senyalització d'instal·lació de protecció contra incendis, quadrat, de 210x210 mm2 de làmina de vinil autoadhesiva, fotoluminescent categoria B segons UNE 23035-4, col·locat adient sobre parament vertical (P - 74)	14,54	2,000	29,08

TOTAL	Subtotal	01.04.06				246,30
--------------	-----------------	-----------------	--	--	--	---------------

Altres	01	Mòdul deixalleria VDC
Capítol	04	Instal·lacions
Subtotal	07	Aigua

NUM. CODI	UA	DESCRIPCIÓ	PREU	AMIDAMENT	IMPORT	
1	PJ161-3DYU	u	Aguiera de planxa d'acer inoxidable amb dues piques, de 70 a 80 cm de llargària, acabat brillant i fins a 90 cm d'amplària, preu superior, col·locada sobre moble (P - 65)	140,62	1,000	140,62
2	PJ210-3Y1L4	u	Avetla monocomanament per a aguiera, muntada superficialment de llaitó cromat preu alt, amb dutxa extratable, amb dues entrades manigues (P - 66)	168,68	1,000	168,68
3	PJ223-3ECJ	u	Manigues flexibles de malla metàl·lica amb ànima interior sintètica, preu superior, amb dues unions rosacades de 1/2" (P - 67)	16,11	1,000	16,11
4	PF00-3KRY	m	Alliament termic d'esclama elastomèrica per a canonades que transmeten fluids a temperatura entre -50°C i 105°C, per a tub de diàmetre exterior 22 mm, de 13 mm de gruix, classe de reacció al foc EL-S2, d0 segons norma UNE-EN 13501-1, amb un factor de	6,08	20,000	121,60

EUR

Mòdul a la deixalleria nous programes orgànica (Exp 903396_22)
 Polígon Industrial Viladecans, carrer de l'Agricultura s/n - 08840 Viladecans
 Ajuntament Viladecans-AMB

PRESSUPOST

Data: 13/12/23

Pàg.: 8

5	PF00-4HYD	m	resistència a la difusió del vapor d'aigua >= 7000, col·locat superficialment amb grau de dificultat mitja (P - 52)	5,23	20,000	104,60
6	PN36-AJ0B	u	Tub de Polipropilè-copolímer PP-R a pressió de diàmetre 20x3,4 mm, sèrie S 2,5 segons UNE-EN ISO 15874-2, soltat, amb grau de dificultat mitja i col·locat superficialment (P - 51)	20,54	2,000	41,08

TOTAL	Subtotal	01.04.07				592,69
--------------	-----------------	-----------------	--	--	--	---------------

Altres	01	Mòdul deixalleria VDC
Capítol	04	Instal·lacions
Subtotal	11	Sist. Depuració i tractaments d'aigua

NUM. CODI	UA	DESCRIPCIÓ	PREU	AMIDAMENT	IMPORT	
1	PJ71-RHJC	u	Dipòsit recollida d'aigües pluvials Dipòsit prismàtic amb tapa rosçada de DN 250 mm, de polietilè d'alta densitat, de 1000 l de capacitat, amb anelles de reforç i varietat de sortida, col·locat amb bancada, inclús connectat en sèrie amb altres dipòsits (P - 69)	337,16	3,000	1.011,48
2	PJ71-RJJC	u	Instal·lació dipòsits recollida d'aigües pluvials Instal·lació i connectat de dipòsits de recollida d'aigües amb canonades de polietilè, inclús separador de primers plujes de HDPE totalment muntat i connectat a baixant del sobreeixidor general (P - 70)	272,57	3,000	817,71

TOTAL	Subtotal	01.04.11				1.829,19
--------------	-----------------	-----------------	--	--	--	-----------------

Altres	01	Mòdul deixalleria VDC
Capítol	04	Instal·lacions
Subtotal	12	Instal. Telecomunicacions

NUM. CODI	UA	DESCRIPCIÓ	PREU	AMIDAMENT	IMPORT	
1	PP7H-8339	u	Presa de senyal de veu i dades, de tipus modular de 2 mòduls estrats, amb connector RJ45 simple, categoria 6a FTP, amb connectiu per desplaçament de l'aliment, amb tapa, preu alt, muntada sobre caixa o basidor (P - 77)	20,37	1,000	20,37
2	PP44-863Z	m	Cable per a transmissió de dades amb conductor de coure, de 4 parets, categoria 6a FTP, alimentat de polietilè i coberta de polietilè, de baixa emissió de fums i opacitat reduïda, no propagador de la flama segons UNE-EN 60332-1,2, col·locat sota tub o canal (P - 76)	2,94	25,000	73,50
3	PG2P-6T08	m	Tub rígid de PVC, de 20 mm de diàmetre nominal, alliat i no propagador de la flama, amb una resistència a l'impacte de 2 J, resistència a compressió de 1250 N i una rigidesa elèctrica de 2000 V, amb unió endollada i muntat superficialment (P - 53)	3,82	25,000	95,50

TOTAL	Subtotal	01.04.12				189,37
--------------	-----------------	-----------------	--	--	--	---------------

Altres	01	Mòdul deixalleria VDC
Capítol	GR	Gestió de residus
Subtotal	01	Gestió de residus interna

NUM. CODI	UA	DESCRIPCIÓ	PREU	AMIDAMENT	IMPORT	
1	P2R2-EU9R	m3	Classificació a peu d'obra de residus de construcció o demolició en fraccions segons REAL DECRETO 105/2008, amb mitjans manuals (P - 17)	24,69	4,050	99,99

EUR



AREA METROPOLITANA DE BARCELONA - PLEC TECNIC

Codi per a validació: EJRK-BAPJ3-UCWJID
 Verificació: https://gambito.amb.cat/verificador/Documento/home
 Aquesta és una còpia impresa del document electrònic referenciat : 31/34.

APROVAT

Mòdul a la deixalleria nous programes orgànica (Exp 903396_22)
Polígon Industrial Viladecans, carrer de l'Agricultura s/n - 08840 Viladecans
Ajuntament Viladecans-AMB

Data: 13/12/23

Pag.: 9

PRESSUPOST

TOTAL		Subcapítol	01.GR.01				99.99
Otra		01	Mòdul deixalleria VDC				
Capítol		GR	Gestió de residus				
Subcapítol		02	Gestió residus externs				
NUM.	COOI	UA	DESCRIPCIÓ	PREU	AMIDAMENT	IMPORT	
1	P2R4MBJ7	m3	Càrrega i transport i descàrrega amb contenidor, a dipòsit autoritzat, d'escombraries, inclòs cànon d'abocament (P - 18)	42,82	4,050	173,42	
TOTAL		Subcapítol	01.GR.02				173.42
Otra		01	Mòdul deixalleria VDC				
Capítol		SS	Seguretat i Salut				
Subcapítol		01	Seguretat i salut de l'obra				
NUM.	COOI	UA	DESCRIPCIÓ	PREU	AMIDAMENT	IMPORT	
1	PASS0001	PA	Perida alçada d'abonament íntegre per a la seguretat i salut de l'obra (P=0)	1,300,00	1,000	1,300,00	
TOTAL		Subcapítol	01.SS.01				1.300.00

EUR



AREA METROPOLITANA DE BARCELONA - PLEC TECNIC

Codi per a validació :EZJRK-BAPJ3-UCWJD
Verificació :<https://gmbto.amb.cat/verificador/Documento/home>
Aquesta és una còpia impresa del document electrònic referenciat : 32/34.

APROVAT

Modul a la deixalleria nous programes organica (Exp 903396_22)
Poligon Industrial Viladecans, carrer de l'Agricultura s/n - 08840 Viladecans
Ajuntament Viladecans-AMB

RESUM DE PRESSUPOST

Data: 13/12/23 Pag: 1

NIVELL 3 : Subcapítol		Import	
Subcapítol	01.01.01	Enderrocs	185,85
Subcapítol	01.01.02	Moviment de terres	206,88
Subcapítol	01.01.03	Traballs previs	2.198,93
Capítol	01.01	Enderrocs i moviment de terres	2.591,76
Subcapítol	01.02.01	Fonaments i contencions de terres	6.789,94
Subcapítol	01.02.04	Est. de fusta	24.605,95
Capítol	01.02	Estructura	31.395,89
Subcapítol	01.03.01	Cobertes	3.529,06
Subcapítol	01.03.02	Tancaments i divisióries	15.785,92
Subcapítol	01.03.06	Paviments	5.327,60
Subcapítol	01.03.07	Fusteria de fusta	5.151,92
Subcapítol	01.03.09	Serralleria	1.379,18
Subcapítol	01.03.11	Pintures i vernissos	2.373,67
Capítol	01.03	Arquitectura	33.747,35
Subcapítol	01.04.01	Xarxa de sanejament	437,14
Subcapítol	01.04.03	Climatització i ventilació	523,20
Subcapítol	01.04.04	Electricitat	6.740,33
Subcapítol	01.04.06	Contra incendis	246,30
Subcapítol	01.04.07	Aigua	582,69
Subcapítol	01.04.11	Sist. Depuració i tractaments d'aigua	1.829,19
Subcapítol	01.04.12	Instal. Telecomunicacions	189,37
Capítol	01.04	Instal·lacions	10.598,22
Subcapítol	01.GR.01	Gestió de residus interna	99,89
Subcapítol	01.GR.02	Gestió residus externa	173,42
Capítol	01.GR	Gestió de residus	273,41
Subcapítol	01.SS.01	Seguretat i salut de l'obra	1.300,00
Capítol	01.SS	Seguretat i Salut	1.300,00
		79.866,63	

NIVELL 2 : Capítol		Import	
Capítol	01.01	Enderrocs i moviment de terres	2.591,76
Capítol	01.02	Estructura	31.395,89
Capítol	01.03	Arquitectura	33.747,35
Capítol	01.04	Instal·lacions	10.598,22
Capítol	01.GR	Gestió de residus	273,41
Capítol	01.SS	Seguretat i Salut	1.300,00
Obra	01	Modul deixalleria VDC	79.866,63

NIVELL 1 : Obra		Import	
Obra	01	Modul deixalleria VDC	79.866,63
		79.866,63	

euros



Mòdul a la deixalleria nous programes orgànica (Exp 903396_22)
Polígon Industrial Viladecans, carrer de l'Agricultura s/n - 08840 Viladecans
Ajuntament Viladecans-AMB

PRESSUPOST D'EXECUCIÓ PER CONTRACTE

Pàg. 1

PRESSUPOST D'EXECUCIÓ MATERIAL.....	79.866,63
13 % Despeses generals SOBRE 79.866,63.....	10.382,66
6 % Benefici industrial SOBRE 79.866,63.....	4.792,00

Subtotal 95.041,29

21 % IVA SOBRE 95.041,29.....	19.958,67
TOTAL PRESSUPOST PER CONTRACTE	€ 114.999,96

Aquest pressupost d'execució per contracte puja a

(CENT CATORZE MIL NOU-GENTS NORANTA-NOU EUROS AMB NORANTA-SIS CÈNTIMS)

