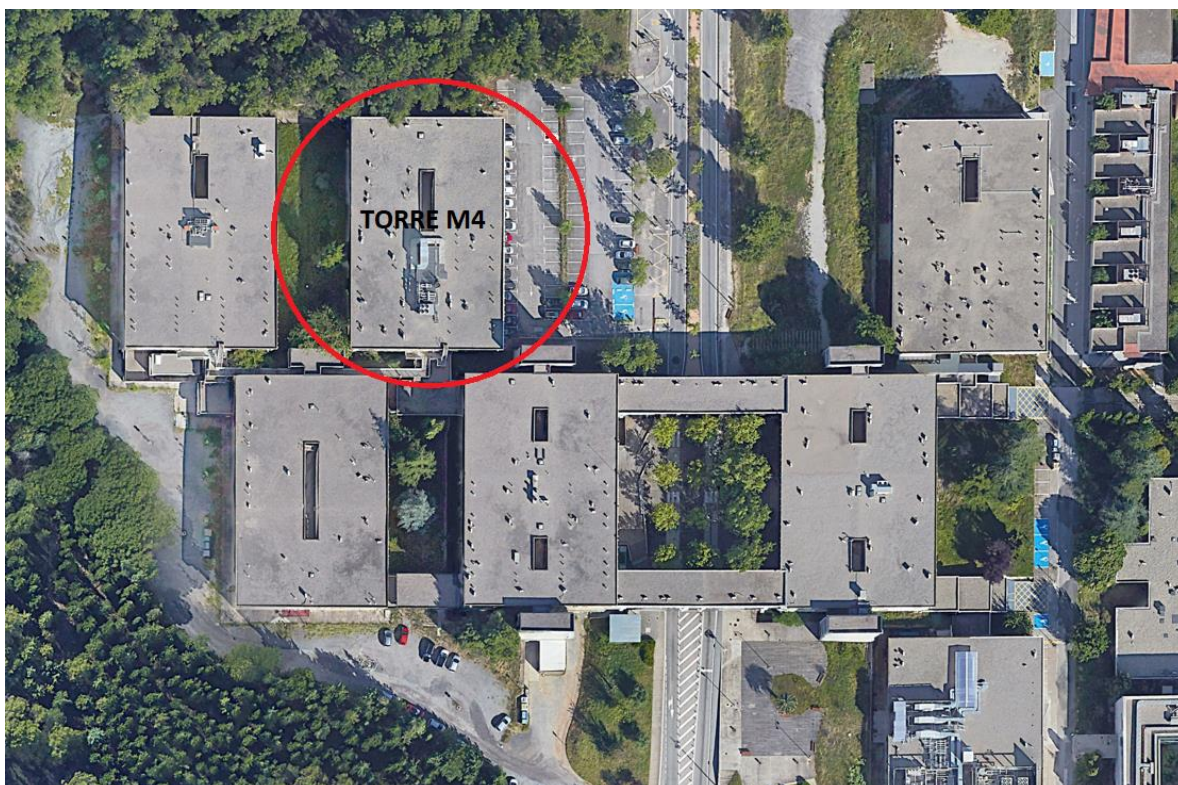


MILLORA DE L'ACCESSIBILITAT A LA TORRE M4 DE LA UD CIÈNCIES MÈDIQUES BÀSIQUES DE LA UAB



MEMÒRIA VALORADA DELS TREBALLS DE SUBMINISTRAMENT I
INSTAL·LACIÓ D'UNA PLATAFORMA SALVA-ESCALES PER
GARANTIR L'ACCESSIBILITAT A LA TORRE M4 DE LA UNITAT
DOCENT DE CIÈNCIES MÈDIQUES BÀSIQUES DE LA UAB

1. DEFINICIÓ

Memòria valorada dels treballs de subministrament i instal·lació d'una plataforma salva-escales per garantir l'accessibilitat a la Torre M4 de la Unitat Docent de Ciències Mèdiques Bàsiques del Campus de la UAB.

2. ANTECEDENTS

La Unitat Docent de Ciències Mèdiques Bàsiques del Campus de la UAB, planteja la necessitat de millorar l'accessibilitat a la Torre M4, tant des de l'accés pel vestíbul de la Torre M3 com des del passadís que comunica amb la Torre M6.

És per aquest motiu que s'encarrega a la Direcció d'Arquitectura i de Logística una proposta tècnica i econòmica que satisfaci les necessitats plantejades per la Facultat.

3. OBJECTIU

Es volent de la UAB donar resposta als requeriments de la Facultat, fent accessible l'accés a la Torre M4 amb la instal·lació d'un salva-escales que comunicarà el passadís de la M3 amb el vestíbul de la M4 amb la possibilitat de fer una parada intermitja, un cop traspassat el primer tram d'escales del passadís de la M3, i que haurà de donar resposta a la normativa d'accessibilitat vigent.

4. DESCRIPCIÓ DELS TREBALLS

ESTAT ACTUAL

L'edifici s'estructura en diversos nivells:

El nivell del passadís central venint des de la Torre M6, on tindrà lloc el primer embarcament de la plataforma salva-escales (cota d'origen 0,00 m), per tal de salvar el primer tram d'escales de 8 graons, fins arribar a la cota +1,34 m. Des d'aquest nivell, on hi haurà el segon embarcament de la plataforma salva-escales, es podrà continuar recte pel passadís, fins al vestíbul d'entrada de l'edifici de la Torre M3, o bé accedir al vestíbul de la Torre M4, mitjançant dos trams més d'escala, el primer de quatre graons, cota +1,96m i el segon de vuit graons, cota +3,20m, fins on arribarà la plataforma salva-escales, salvant aquests dos trams d'escala, amb el tercer embarcament, per tal de fer la Torre M4 accessible per a tothom.

Actualment des del passadís es pot accedir al vestíbul M4 mitjançant escales i/o rampes tot i que aquestes tenen una pendent superior a la permesa.

Millora de l'accessibilitat a la Torre M4 amb el subministrament i la instal·lació d'una plataforma salva- escales a la UD de Ciències Mèdiques Bàsiques del Campus de la UAB

Pág. 2

A continuació s'adjunten diverses fotografies on es pot veure el seu estat actual.



Vista del vestíbul de la Torre M4, on es troben les dues aules docents recentment ampliades. La plataforma salva-
escales haurà d'arribar fins aquest vestíbul, per tal de fer les aules docents accessibles per a tothom.



Vista dels dos trams d'escala d'accés al vestíbul de la Torre M4, juntament amb la rampa d'accés. Per salvar el desnivell existent es col·locarà la plataforma salva escales al costat de la paret, quedant la rampa a un costat i la plataforma a l'altre.

Millora de l'accessibilitat a la Torre M4 amb el subministrament i la instal·lació d'una plataforma salva- escales a la UD de Ciències Mèdiques Bàsiques del Campus de la UAB



Nivell superior del passadís central que continua fins el vestíbul d'entrada de la Torre M3 i des d'on arrenca la rampa i escales d'accés al vestíbul de la Torre M4. La plataforma salva-escales haurà de poder fer parada, per desembarcar si es vol, en aquest replà, o bé continuar el seu recorregut.



Vista del tram d'escales i rampa que trobem al passadís central que enllaça la Torre M3 amb la Torre M6. La plataforma salva escales iniciarà el seu recorregut justament al començament d'aquest tram d'escales, al costat de la paret.



Espai previ al tram d'escales destinat a instal·lar la plataforma salva-escales, que tindrà una primera parada de desembarcament just al inal del tram amb la possibilitat de continuar el seu recorregut fins arribar al vestíbul de la Torre M4, salvant dos trams més d'escales.

PROPOSTA D'INTERVENCIÓ

La Torre M4 s'ha vist recentment ampliada amb el tancament de dos porxos exteriors, destinats a dues aules per docència, amb un únic accés des del vestíbul de la Torre M4. Es per aquest motiu que es vol instal·lar una plataforma salva-escales, per tal de fer accessible per a tothom, per una banda les dues aules docents i per l'altre la pròpia Torre M4, podent arribar fins on es troba ubicat l'ascensor, instal·lat aquest mateix any.

La intervenció no modifica la volumetria de l'edificació existent ni suposa un increment de superfície construïda i el seu objectiu principal és el de facilitar l'accés a les persones amb mobilitat reduïda, les quals a dia d'avui no poden accedir-hi, degut als diversos desnivells existents a l'edifici, fent-los accessibles amb la incorporació d'una plataforma salva-escales, que permeti accedir als diferents nivells.

Ateses les condicions de l'edifici existent amb un primer desnivell al passadís i un doble desnivell fins arribar al vestíbul de les aules docents de la Torre M4, s'ha optat per disposar d'una plataforma que permeti superar els diferents nivells amb cadira de rodes d'una forma autònoma. Es proposa la col·locació d'un salva-escales ubicat previ al tram d'escales del passadís, nivell inferior, que comunicarà fins al nivell superior del mateix passadís, on tindrà parada per desembarcar, salvant un desnivell de 1,34m amb un total de 8 graons, i continuant el seu recorregut, salvarà els dos trams següents d'escala amb un desnivell total de 1.86 m i 12 graons, fins arribar al vestíbul M4, on tindrà també parada de desembarcament final.

Aquests tipus de plataformes no acostumen a integrar-se gaire bé en els espais. Una forma de millorar la seva estètica, és disminuir la presència d'elements estructurals. En aquest cas, es poden eliminar els muntants vistos que suporten les guies, fixant aquestes directament a la paret amb pipetes dissenyades per a suportar la càrrega.

CARACTERÍSTIQUES TÈCNiques DE LA PLATAFORMA SALVA-ESCALES

Es tracta d'una plataforma de mida útil 80x1250 cm les característiques de les quals es descriuen a continuació:

Transport: plataforma puja escales

Model:	DECOR de Vàlida o equivalent.
Recorregut:	11.520 mm aprox.
Replà intermig:	Sí
Parades:	2
Comandaments:	2
Mida Plataforma:	1.250 x 800 mm útil
Corba de 90º:	1
Fixació:	Postes o suport a paret
Costat:	Esquerra
Canvi de pendent:	Sí
Guia Horitzontal:	Sí
Velocitat:	0.10 m/s

Millora de l'accessibilitat a la Torre M4 amb el subministrament i la instal·lació d'una plataforma salva-escals a la UD de Ciències Mèdiques Bàsiques del Campus de la UAB

Pág. 8

Potència motor:	0.75 Kw
Capacitat càrrega:	225 kg
Tensió:	220 v Monofàsic
Pendent màxima:	60º
Sistema Tracció:	Cadena boles
Ambient:	Interior

Plataforma automàtica

Plegat i desplegat plataforma automatic

Equipada amb braços de Seguretat

Rampes d'accés automàtiques de longitud pestanya 30 cm

Recorregut amb plataforma plegada, sense usuari

Botonera Touch que permet una pulsació sobre les fletxes sense pressionar

Llum de sobre càrrega i indicador acústic i lluminòs de desplaçament

Botó d'emergència amb parada immediata de la plataforma amb so continu si s'activa

Sistema electrònic de darrera generació

Sistema soft-start i soft-stop

Subministrament del material, transport, muntatge i la posta a punt de la instal·lació.

OPCIONALS INCLOSOS A TENIR EN CONTE:

Parada Intermitja en replà passadís: Sí, 1 unitat

Comandament Acompanyant: Sí, 1 unitat

ACCESSIBILITAT

Les normatives que s'han tingut en compte són:

- UNE-EN 81-70:2004
- CTE DB SUA9. La terminologia és itinerari i elements accessibles
- Codi Accessibilitat de Catalunya (Decret 135/1995). La terminologia és itinerari i elements adaptats
- TAAC (Taula d'Accessibilitat a les Activitats a Catalunya)

Es consideren aplicables els criteris generals següents:

- 1) Utilització de productes de suport:

Amb la finalitat que un itinerari pugui assolir les condicions d'accessibilitat requerida

- a. Es considera admissible l'ús de plataformes elevadores inclinades amb seient abatible, quan tampoc és viable la instal·lació d'una plataforma elevadora vertical (PEV).
- b. Les plataformes elevadores inclinades han de complir amb la UNE EN 81-40:2009

5. VALORACIÓ ECONÒMICA

PLATAFORMA SALVA-ESCALES segons característiques tècniques exposades:

Transport: plataforma puja escales

Model:	DECOR de Vàlida o equivalent.
Recorregut:	11.520 mm aprox.
Replà intermig:	Sí
Parades:	2
Comandaments:	2
Mida Plataforma:	1.250 x 800 mm útil
Corba de 90º:	1
Fixació:	Postes o suport a paret
Costat:	Esquerra
Canvi de pendent:	Sí
Guia Horitzontal:	Sí
Velocitat:	0.10 m/s
Potència motor:	0.75 Kw
Capacitat càrrega:	225 kg
Tensió:	220 v Monofàsic
Pendent màxima:	60º
Sistema Tracció:	Cadena boles
Ambient:	Interior

Plataforma automàtica

Plegat i desplegat plataforma automatic

Equipada amb braços de Seguretat

Rampes d'accés automàtiques de longitud pestanya 30 cm

Recorregut amb plataforma plegada, sense usuari

Botonera Touch que permet una pulsació sobre les fletxes sense pressionar

Llum de sobre càrrega i indicador acústic i lluminós de desplaçament

Botó d'emergència amb parada immediata de la plataforma amb so continu si s'activa

Sistema electrònic de darrera generació

Sistema soft-start i soft-stop

Subministrament del material, transport, muntatge i la posta a punt de la instal·lació.

OPCIONALS INCLOSOS A TENIR EN CONTE:

Parada Intermitja en replà passadís:	Sí, 1 unitat
Comandament Acompanyant:	Sí, 1 unitat

Millora de l'accessibilitat a la Torre M4 amb el subministrament i la instal·lació d'una plataforma salva- escales a la UD de Ciències Mèdiques Bàsiques del Campus de la UAB

Cost execució material base =	21.629,16 €
Cost execució material opcionals =	722,04 €
Total cost execució material =	22.351,20 €
Despeses generals 13 % =	2.905,66 €
Benefici industrial 6% =	1.341,07 €
PEC (pressupost obra) =	26.597,93 €
IVA 10 % =	2.659,79 €
PEC amb IVA =	29.257,72 €

EL COST DE L'ACTUACIÓ DE SUBMINISTRAMENT I COL·LOCACIÓ D'UNA PLATAFORMA SALVA-ESCALES D'ACCÉS AL VESTÍBUL DE LA TORRE M4 DE LA FACULTAT DE MEDICINA DEL CAMPUS DE LA UAB ASCENDEIX A 29.257,72€ (VINT-I-NOU MIL DOS-CENTS CINQUANTA-SET EUROS AMB SETANTA-DOS CÈNTIMS IVA INCLÒS).

6. TERMINI D'EXECUCIÓ

Tenint en compte la situació de l'obra, els accessos, les característiques de la mateixa i el seu volum, es considera que la durada de l'obra serà de com a màxim un mes.

Aquests treballs als efectes de direcció seran assumits pels tècnics de la Direcció d'Arquitectura i de Logística, directa o indirectament amb col·laboradors externs.

Els professionals necessaris per l'execució de l'obra són:

- Empresa especialitzada en el subministrament i muntatge de plataformes salva-escales.

UAB

Universitat Autònoma de Barcelona
Direcció d'Arquitectura i de Logística

DOCUMENTACIÓ GRÀFICA

ESTAT ACTUAL
PROPOSTA D'INTERVENCIÓ



PROJECTE EXECUTIU

Projecte:

Unitat Docent Ciències Mèdiques Bàsiques Campus UAB

Millora de l'accessibilitat a la Torre M4

Direcció d'Arquitectura i Logística

Autor del Projecte: Direcció d'Arquitectura i de Logística

La Propietat: DIRECCIO D'ARQUITECTURA I LOGISTICA

Edifici L, Planta 3r Campus UAB 08193 Balldarona (Cerdanyola del Valès), Barcelona. Tel: 935811004. Email: arquitectura.urbanisme@ub.cat, www.ub.cat

El present document és propietat de la UAB. La seva utilització total o parcial sense l'autorització expressa de la propietat i reservant en tot cas responsabilitat, està expressament prohibida. TORRE M4, MODIFICACIÓ D'INTEGRAL DEL MATEIX

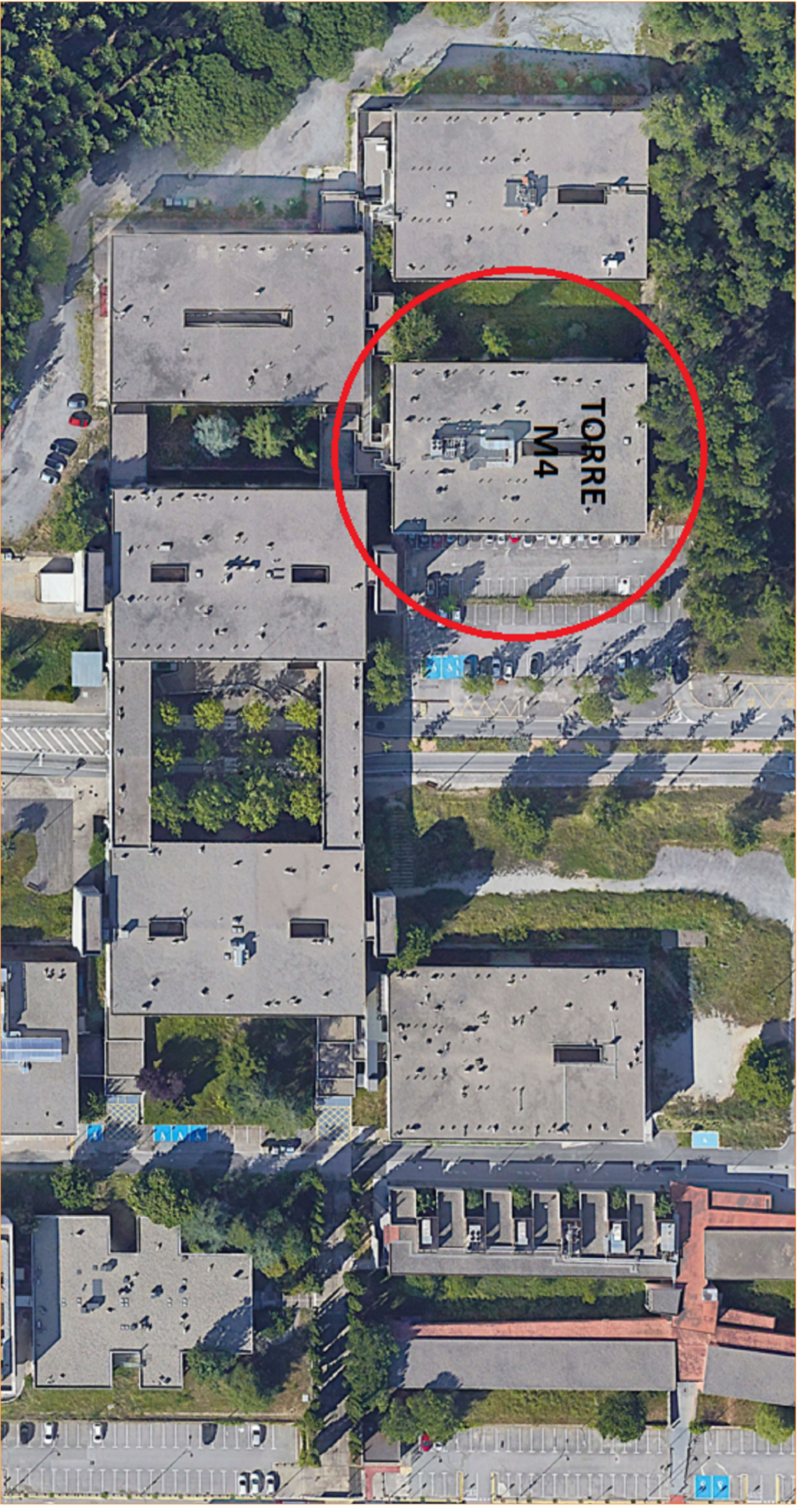
UNIVERSITAT AUTÒNOMA DE BARCELONA

Nom Plànol:

Torre M4

EMPLAÇAMENT

Data	Modificat	Escala	Format
30/09/24		s/e	A3
Nº Projecte	Capítol	Nº Plànol	V.
9566		01	



PROJECTE EXECUTIU

Projecte: Autor del Projecte: Direcció d'Arquitectura i de Logística
 Unitat Docent Ciències Mèdiques Bàsiques Campus UAB
 Millora de l'accessibilitat a la Torre M4
Direcció d'Arquitectura i Logística

La Propietat: **DIRECCIÓ D'ARQUITECTURA I LOGÍSTICA**
 Edifici L'Planta 3r Campus UAB 08193 Baladern (Cerdanyola del Vallès) Barcelona. Tel.935811004. Email: arquitectura.urbanisme@ub.cat. www.ub.cat

UNIVERSITAT AUTÒNOMA DE BARCELONA

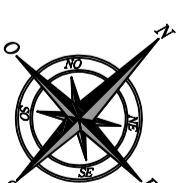
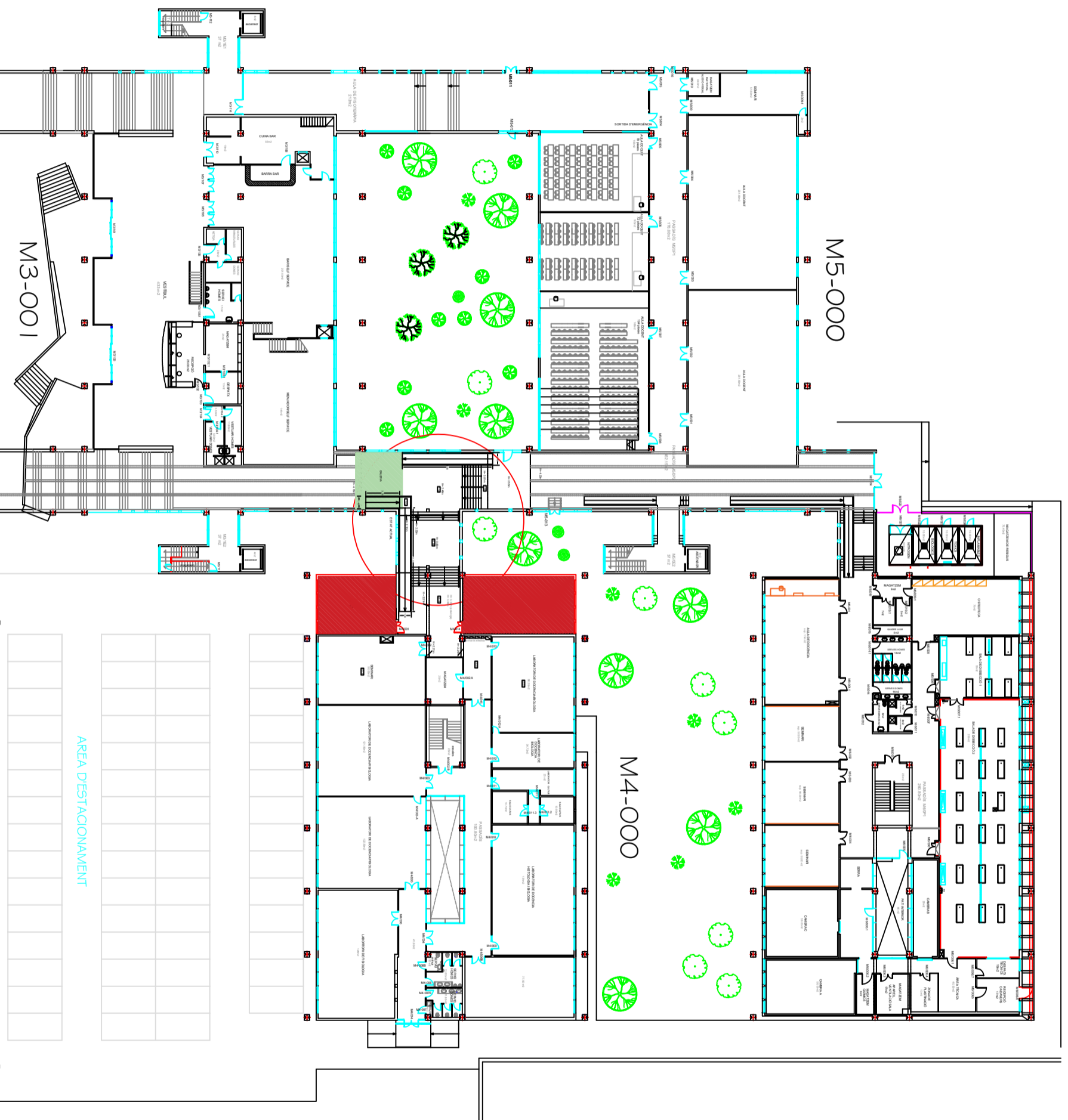
Nom Plànol: Torre M4
SITUACIÓ

Data	Modificat	Escala	Format
30/09/24		s/e	A3
Nº Projecte	Capítol	Nº Plànol	V.
9566		02	



EL PRESENT DOCUMENT ES PROPIETAT DE LA UAB. LA SEVA UTILITZACIÓ TOTAL O PARCIAL, LA REPRODUCCIÓ, LA COPIA, LA DIFUSIÓ, LA DISTRIBUCIÓ, LA VENDA, LA PREVENVA, AUTORIZACIÓ EXPRESSA DE LA PROPIETAT, RESERVAT EN TOT CAS PROHIBIDA. TOTA MODIFICACIÓ INICIALMENTAL DEL MATEIX.

M6-000



AREA DESTACIONAMENT

PROJECTE EXECUTIU

Projecte: Unitat Docent Ciències Mèdiques Bàsiques Campus UAB
 Millora de l'accessibilitat a la Torre M4
Direcció d'Arquitectura i Logística

Autor del Projecte: Direcció d'Arquitectura i de Logística
 Director: **DIRECCIÓ D'ARQUITECTURA I LOGÍSTICA**
 Edifici L'Planta 3r Campus UAB 08193 Baladerna (Candanyal de la Vall) Barcelona. Tel: 935811004. Email: arquitectura.urbanisme@ub.cat. www.ub.cat

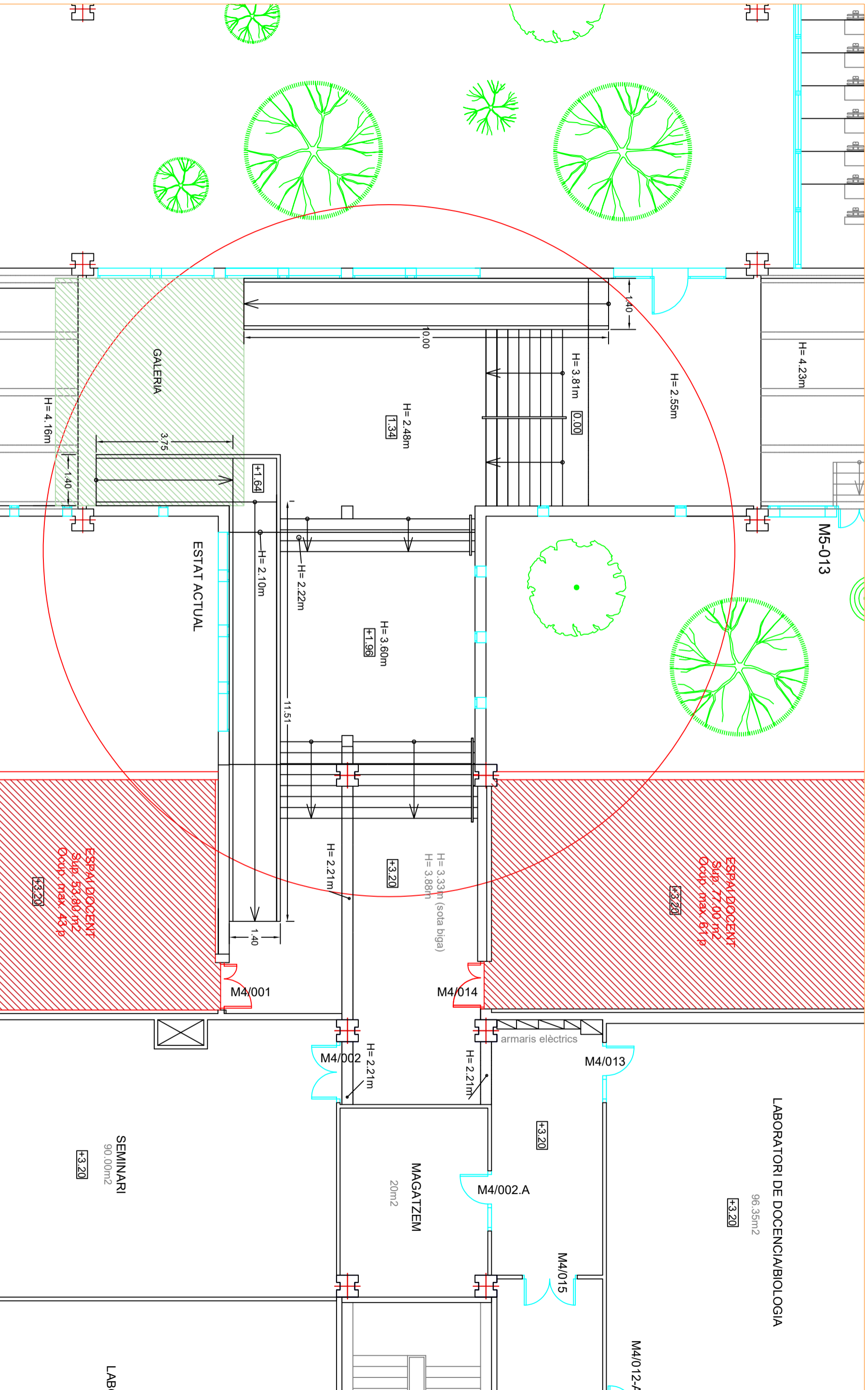
UNIVERSITAT AUTÒNOMA DE BARCELONA

Nom Plànol: Torres M3-M4-M5-M6
ESTAT ACTUAL
 Planta Distribució GENERAL

Data	30/09/24	Modificat		Escala	1/100	Format	A3
Nº Projecte	9566	Capítol		Nº Plànol	03	V.	



EL PRESENT DOCUMENT ES PROPIETAT DE LA UAB. LA SEUA UTILIZACIÓ TOTAL O PARCIAL, EN CUALQUIER MODO, SIN EL CONSENTIMENT PREVIU DE LA UAB, SUPONDRÀ LA RESPONSABILITAT D'INFRACCIÓ PENAL I CIVIL. LA UAB NO SE FA RESPONSABLE D'ERRORES O OMISSIONES. LA UAB NO SE FA RESPONSABLE D'ERRORES O OMISSIONES. LA UAB NO SE FA RESPONSABLE D'ERRORES O OMISSIONES.

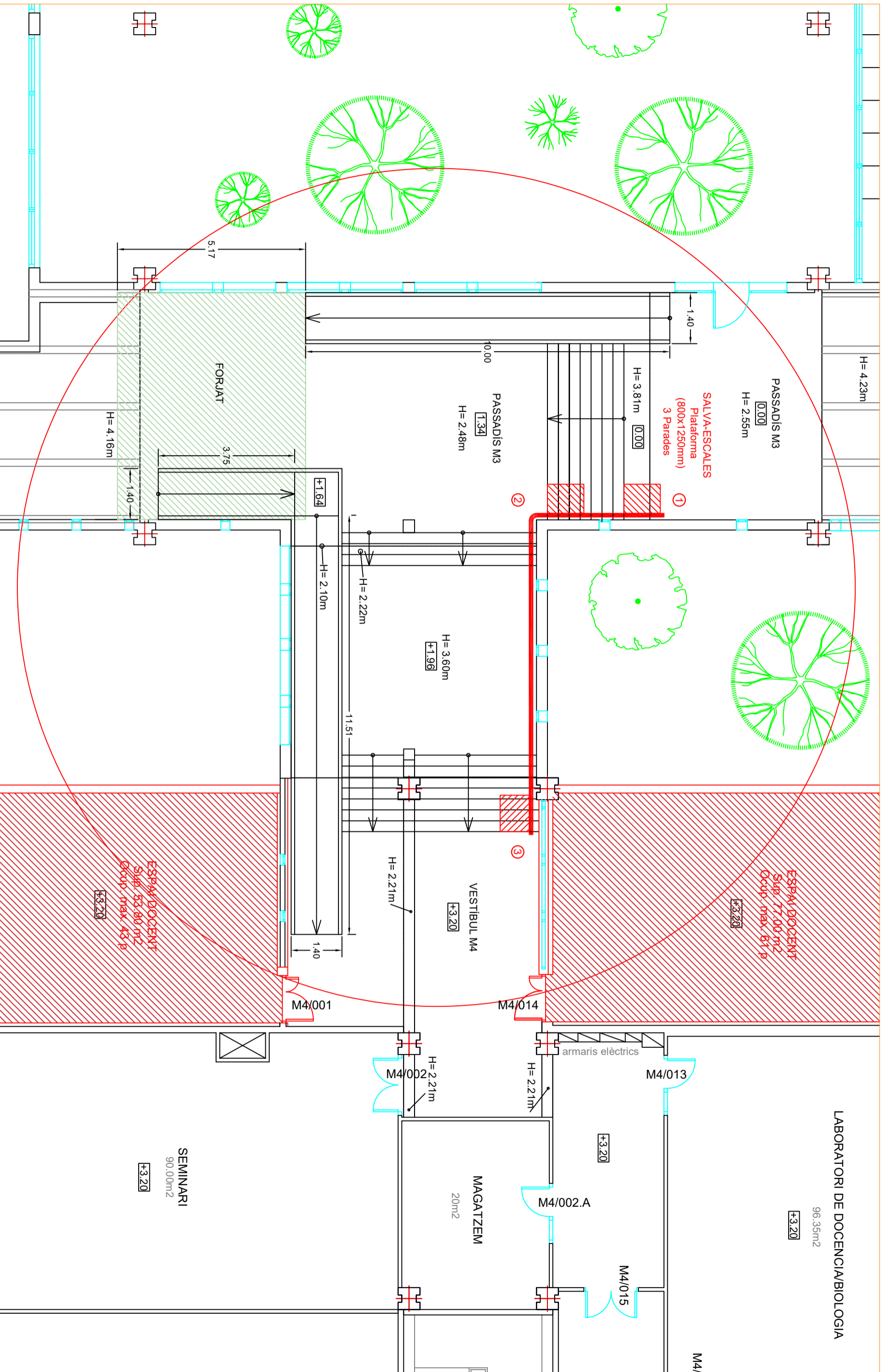


PROJECTE EXECUTIU

Projecte: Unitat Docent Ciències Mèdiques Bàsiques Campus UAB
 Millora de l'accessibilitat a la Torre M4
 Direcció d'Arquitectura i Logística

UNIVERSITAT AUTÒNOMA DE BARCELONA
 Autor del Projecte: Direcció d'Arquitectura i de Logística
 Nom Plànol: Passadís M3 i Vestíbul Torre M4
 ESTAT ACTUAL
 Planta Distribució DESNIVELLS

Data	30/09/24	Modificat	Escala	1/100	Format	A3
Nº Projecte	9566	Capítol	Nº Plànol	V.		



PROJECTE EXECUTIU

UNIVERSITAT AUTÒNOMA DE BARCELONA

El present document és propietat de la UAB. La seva utilització total o parcial sense l'autorització escrita de la Universitat Autònoma de Barcelona està expressament prohibida. Tota modificació o alteració de l'original està expressament prohibida.

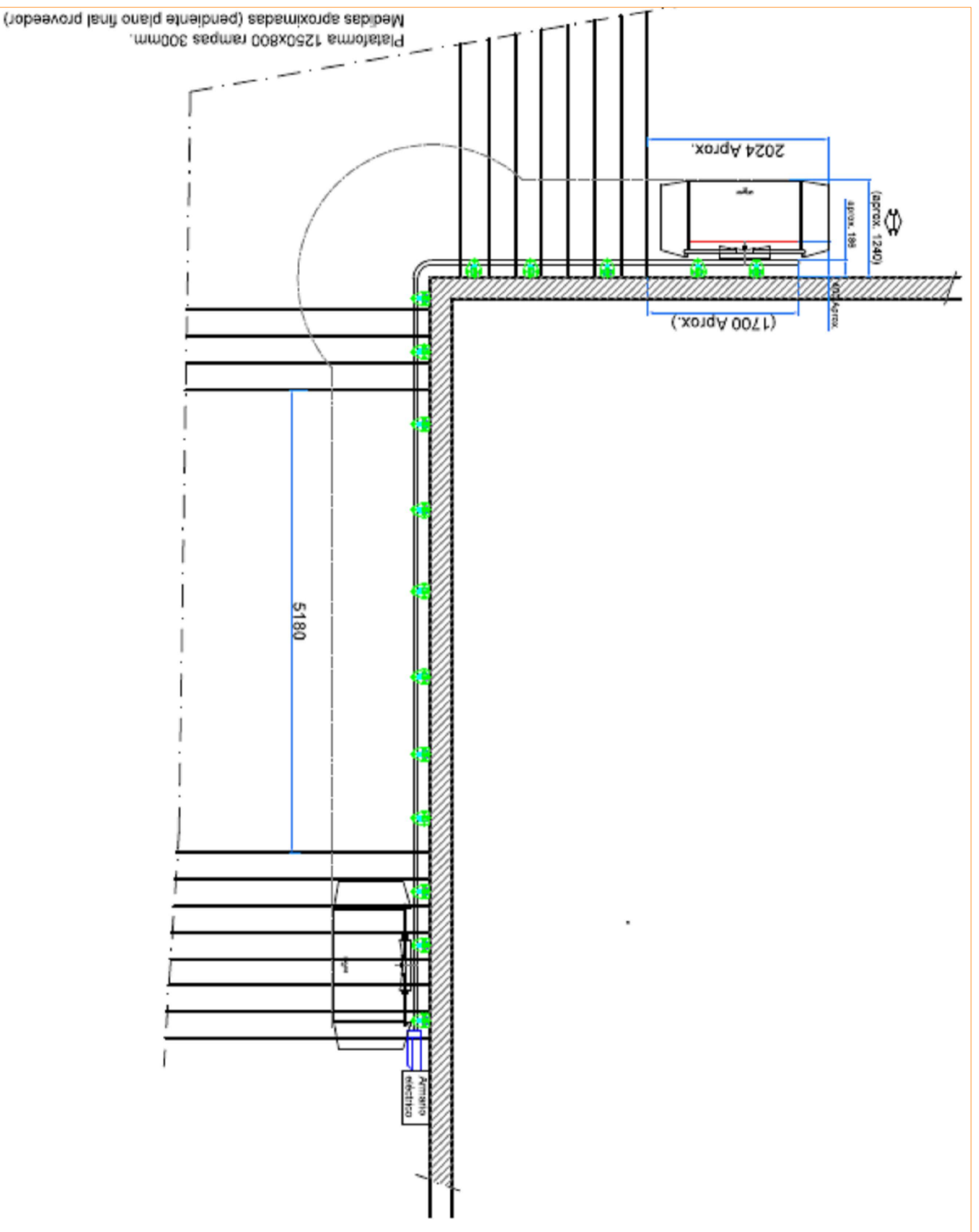


Projecte: Unitat Docent Ciències Mèdiques Bàsiques Campus UAB
Millora de l'accessibilitat a la Torre M4
Direcció d'Arquitectura i Logística

Autor del Projecte: Direcció d'Arquitectura i de Logística
Edifici: L'Planis, 3r Campus UAB 08193 Badalona (Cerdanyola del Vallès) Barcelona. Tel. 935811004. Email: arquitectura.urbanisme@ub.cat, www.ub.cat

Nom Plànol: Passadís M3 i Vestíbul Torre M4
Recorregut plataforma salva-escapes
Parades plataforma en Planta

Data	30/09/24	Modificat		Escala	1/100	Format	A3
Nº Projecte	9566	Capítol		Nº Plànol		V.	



PROJECTE EXECUTIU

Projecte: Unitat Docent Ciències Mèdiques Bàsiques Campus UAB
 Millora de l'accessibilitat a la Torre M4
 Direcció d'Arquitectura i Logística

Autor del Projecte: Direcció d'Arquitectura i de Logística
 La Propietat: DIRECCIÓ D'ARQUITECTURA I LOGÍSTICA
 Edifici L, Planta 3r Campus UAB 08193 Baladerns (Cerdanyola del Valès) Barcelona. Tel: 935811004. Email: arquitectura.urbanisme@ub.cat. www.ub.cat

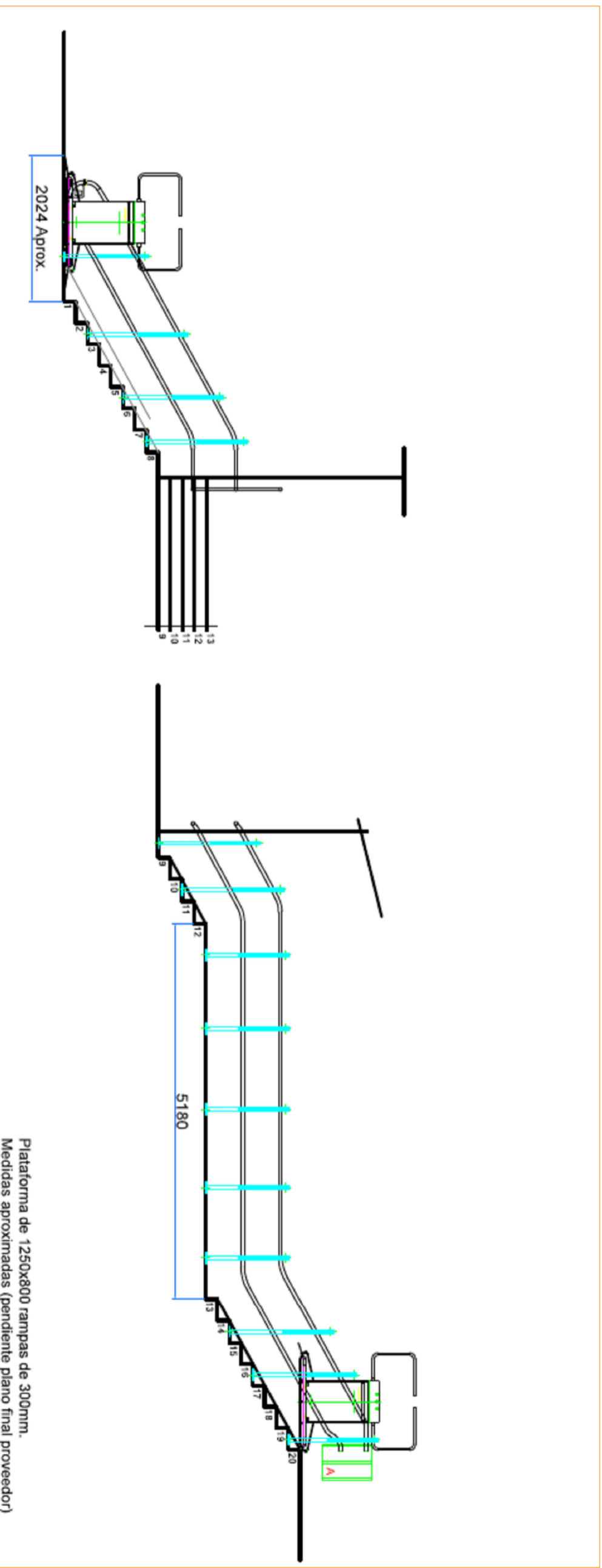
UNIVERSITAT AUTÒNOMA DE BARCELONA

Nom Plànol: Passadís M3 i Vestíbul Torre M4
 Recorregut plataforma salva-escaleres
 PLANTA

Data	30/09/24	Modificat	Escala	1/100	Format	A3
Nº Projecte	9566	Capítol	Nº Plànol	06	V.	



EL PRESENT DOCUMENT ES PROPIETAT DE LA UAB. LA SEVA UTILITZACIÓ TOTAL O PARCIAL, LA SEVA REPRODUCCIÓ, CÒPIA, DIFUSIÓ, AL·LIRIAMENT, TRANSMISSIÓ, LLETJARI, AUTORIZACIÓ EXPRESSA DE LA PROPIETAT, RESERVAT EN TOT CAS PROHIBIDA TOTA MODIFICACIÓ I NIVEL·LADA DEL MATEIX.



PROJECTE EXECUTIU

Projecte: Autor del Projecte: Direcció d'Arquitectura i de Logística
 Unitat Docent Ciències Mèdiques Bàsiques Campus UAB
 Millora de l'accessibilitat a la Torre M4
 Direcció d'Arquitectura i Logística

UNIVERSITAT AUTÒNOMA DE BARCELONA
 Nom Plànol: Passadís M3 i Vestíbul Torre M4
 Recorregut plataforma salva-escalles
 ALÇAT

Data	Modificat	Escala	Format
30/09/24		1/100	A3
Nº Projecte	Capítol	Nº Plànol	V.
9566		07	

UAB

EL PRESENT DOCUMENT ES PROPIETAT DE LA UAB. LA SEVA UTILITZACIÓ TOTAL O PARCIAL, LA SEVA REPRODUCCIÓ, LA SEVA DIFUSIÓ, LA SEVA ALIENACIÓ, LA SEVA AUTORIZACIÓ EXPRESSA DE LA PROPIETAT, I RESISTIR EN TOT CAS PROHIBIDA. TOTA MODIFICACIÓ INICIALMENTAL DEL L'INTEIX.

La Propietat: DIRECCIÓ D'ARQUITECTURA I LOGÍSTICA
 Edifici L'Plaça 3r Campus UAB 08193 Badalona (Cerdanyola del Vallès) Barcelona. Tel: 935811004. Email: arquitectura.urbanisme@ub.cat. www.ub.cat



Plataforma AUTOMÁTICA
 Plegado y desplegado automático,
 Equipada con brazos de seguridad
 y rampas de acceso automáticas.

PROYECTE EXECUTIU

Projecte: Unitat Docent Ciències Mèdiques Bàsiques Campus UAB
Millora de l'accessibilitat a la Torre M4
Direcció d'Arquitectura i Logística

UNIVERSITAT AUTÒNOMA DE BARCELONA

Nom Plànol: REFORMA
MODEL Plataforma DECO-TRAM
FOTOS PLATAFORMA PROPOSADA

Data	30/09/24	Modificat	Escala	Format
Nº Projecte	9566	Capítol	Nº Plànol	V.
			08	



EL PRESENT DOCUMENT ES PROPIETAT DE LA UAB. LA SEVA UTILITZACIÓ, TOT I A PARCIAL, AUTOMÀTICAMENT, REPRODUCCIÓ O CESSA A TERCERS RECORDRIA LA PREVA AUTORIZACIÓ ESCRITA DE LA DIRECCIÓ D'ARQUITECTURA I LOGÍSTICA DE LA UAB. S'INDICA SANS RESERVA D'OPINIÓ.

Autor del Projecte: Direcció d'Arquitectura i de Logística
 La Propietat: DIRECCIÓ D'ARQUITECTURA I LOGÍSTICA
 Edifici L, Planta 3ª Campus UAB,08193 Bellaterra (Cerdanyola del Vallès), Barcelona. Tel:935811004. Email: arquitectura.urbanisme@ub.cat. www.ub.cat