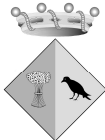




Ajuntament de
Llinars del Vallès



PLEC TÈCNIC DEL SUBMINISTRAMENT DE DIVERS MOBILIARI I ACCESSORIS PER A L'EDIFICI DE PLAÇA DE LA VILA

Municipi Llinars del Vallès
Novembre de 2024





Ajuntament de
Llinars del Vallès

ÍNDEX

DOCUMENT 1 :	MEMÒRIA DESCRIPTIVA
	1. MEMÒRIA DESCRIPTIVA
	1.1. Definició i Objecte
	1.2. Situació
	1.3. Descripció del mobiliari i accessoris
	1.4. Lots, pressupost i termini d'execució
DOCUMENT 2 :	PLEC DE PRESCRIPCIONS TÈCNiques
DOCUMENT 3 :	PRESSUPOST
DOCUMENT 4 :	PLÀNOLS





Ajuntament de
Llinars del Vallès

DOCUMENT 1. MEMÒRIA DESCRIPTIVA

Serveis Centrals: Plaça de la Vila, 1
Serveis Personals: Can Mas Bagà

Avinguda Mas Bagà, 24
Tel. 93 841 27 50

- Policia i Serveis Territorials: Ca l'Alemany Avinguda Pau Casals, 64
- Centre de formació Can Lletres Josep Argila, 39
correu electrònic: llinars@llinarsdelvalles.cat
08450 Llinars del Vallès





1. MEMÒRIA DESCRIPTIVA

1.1. DEFINICIÓ I OBJECTE

El present document descriu les actuacions necessàries per la renovació de part del mobiliari de la planta baixa i primera de l'edifici de la vila.

La present memòria té per objecte el subministrament i instal·lació del mobiliari i de diversos accessoris a l'interior de l'equipament municipal destinat a Oficina d'Atenció al Ciutadà i administració en planta primera de l'ajuntament de Llinars del Vallès, en tant que el mobiliari existent pateix un desgast evident, fruit de l'ús continuat durant la seva útil.

1.2. SITUACIÓ

L'actuació i lliurament del mobiliari i els accessoris serà a la finca amb referència cadastral 0501818DG5100S0001KS, ubicada a la plaça de la Vila 1, del municipi de Llinars del Vallès.

1.3. DESCRIPCIÓ DEL MOBILIARI I ACCESSORIS

La present actuació té per objecte l'adequació de l'espai amb el subministrament d'elements nous i de primera utilització, tals com armaris, taules de treball, cadires de treball com de confident així com l'adequació d'espais per a l'espera. Al punt 3 de la present memòria s'estableixen unes fitxes per a una millor identificació i descripció tècnica dels elements.

El present document estableix com a premissa principal el fet d'establir una homogeneïtat del mobiliari, en tant que es tracta d'un equipament que ha de permetre una certa polivalència dels espais, i en el funcionament dels diversos usos de l'edifici. D'aquesta manera, cal valorar que hi hagi una gran homogeneïtat en els elements de mobiliari, sobretot en els més movibles, com són les cadires o les taules.

El mobiliari gaudirà de característiques semblants o idèntiques en el conjunt de l'equipament, assegurant així la màxima integració en el conjunt, així com un fàcil desplaçament.

D'altra banda, els mobiliari proposat ha de respondre a criteris ergonòmics, de fàcil neteja i manteniment, així com de gran resistència i durabilitat.

El producte armaris amb codificació A01 i A02, ha de ser de la mateixa marca que els productes bucks B01 o les taules T01 T05, per aconseguir una mateixa línia d'acabats i materials, i poder unificar l'estètica general de l'espai."

S'ha triat un tipus de cadira de confident amb respall microperforat per a la millora d'una correcta ventilació i comoditat de l'element.

1.4. LOTS, PRESSUPOST I TERMINI D'EXECUCIÓ

Vist que l'article 99.3 de la *Llei 9/2017, de 8 de novembre, de Contractes del Sector Públic, per la qual es transposen a l'ordenament jurídic espanyol les directives del Parlament Europeu i del Consell 2014/23/UE i 2014/24/UE, de 26 febrer de 2014* (LCSP), estableix que, sempre que la naturalesa o l'objecte del contracte ho permetin, haurà de preveure's la realització independent de cadascuna de les seves parts mitjançant la seva divisió en lots, i es podran reservar lots de conformitat amb el que





Ajuntament de
Llinars del Vallès

disposa la disposició addicional quarta de l'esmentada normativa. No obstant això, l'òrgan de contractació pot no dividir en lots l'objecte del contracte quan existeixen motius vàlids, que es justifiquin degudament al projecte.

En concret, la present actuació no permet la subdivisió en lots, en tant que no hi ha prestacions suficientment diferenciades i d'una envergadura tal que s'aconselli la divisió, ja que aquest consisteix bàsicament en el subministrament de mobiliari i complements de característiques tècniques, estètiques, de morfologia i de conformació i d'acabats absolutament homogènies, destinats a diferents dependències de l'equipament; d'aquesta manera :

LOT 01: Mobiliari i complements de l'equipament	
Pressupost d'Execució Material (PEM)	15.771,67 €
	+ 21% d'IVA 3.312,05 €
Total Pressupost d'Execució per Contracte (PEC)	19.083,72 €

El termini previst d'execució i lliurament per aquest lot serà de 8 setmanes des de l'adjudicació definitiva del contracte.





Ajuntament de
Llinars del Vallès

DOCUMENT 2. PLEC DE PRESCRIPCIONS TÈCNIQUES

Serveis Centrals: Plaça de la Vila, 1
Serveis Personals: Can Mas Bagà

Avinguda Mas Bagà, 24
Tel. 93 841 27 50

- Policia i Serveis Territorials: Ca l'Alemany Avinguda Pau Casals, 64
- Centre de formació Can Lletres Josep Argila, 39
correu electrònic: llinars@llinarsdelvalls.cat
08450 Llinars del Vallès





Ajuntament de
Llinars del Vallès

1.1 CARACTERISTIQUES GENERALS

Estructures metàl·liques

Hauran de venir protegides contra l'oxidació abans de donar-hi l'acabat final.

S'utilitzaran accessorïes de gran resistència, que permetin un bon accionament i que suportin correctament el pes dels objectes.

Frontisses i farratges

S'utilitzaran frontisses i farratges de gran resistència, que permetin un bon accionament i que suportin correctament el pes de les portes, prestatges, calaixos..

Tiradors

S'adjuntarà informació que permeti valorar la gamma de tiradors a escollir pels diferents mobles. Els tiradors hauran de ser de materials i disseny que portin resistència i durabilitat a la peça. Es valorarà que el seu accionament sigui fàcil i que no comporti un risc per cops o talls.

1.2 CRITERIS DE MANTENIMENT

El mobiliari haurà d'estar format, en la mesura del possible, de formes arrodonides i sense racons, per tal de permetre una fàcil neteja.

Els acabats hauran de ser resistents a la llum, l'envelliment i al rallat, i no s'hauran d'alterar en contacte amb alcohols, detergents i productes alimentaris.

El disseny del mobiliari ha de respondre a una exigència de fàcil substitució de qualsevol part deteriorada.

1.3 ESPECIFICACIONS

Es recomana que els models vinguin avalats per certificats de proves de trencament, de desgast, de resistència general i a substàncies i ambients degradats o de qualsevol altre tipus, fetes per laboratoris de proves reconeguts oficialment,

1.4 EMBALATGE, TRANSPORT I MUNTATGE

Els proveïdors hauran d'embalar convenientment els seus productes per tal de que arribin en les millors condicions. Qualsevol desperfecte en els materials, ocasionat durant el seu trasllat, anirà a càrrec dels proveïdors.

Les despeses de l'entrega i el transport dels productes fins al seu punt de destinació anirà a càrrec de l'empresa subministradora.

El muntatge dels productes que, per tal de facilitar el seu transport, viatgin desmuntats, anirà a càrrec del proveïdor.

Els diversos elements que son objecte d'aquest plec, es distribuïran en els llocs on s'ubicaran definitivament.

L'industrial haurà de recollir, retirar i transportar a un centre autoritzat de reciclatge tots





Ajuntament de
Llinars del Vallès

els materials que es generin en desembalar els productes (caixes, plàstics, cartrons, fustes..) No es considerarà l'equipament finalitzat fins que no s'hagi dut a terme la retirada de tots els productes de desembalatge.

1.5 GARANTIA I REPOSICIÓ

Els proveïdor hauran de garantir llurs productes com a mínim per a 2 anys contra qualsevol defecte en els materials i el funcionament del conjunt. Durant aquest període tant els materials com la mà d'obra seran a càrrec del proveïdor.

Igualment hauran de garantir la reposició de peces de recanvi i d'accessoris dels productes subministrats durant un període mínim de 2 anys. Aquest material anirà a càrrec de la institució compradora.

EL període de garantia començarà a comptar a partir de la data de signatura de l'acta de recepció, o en el seu defecte a partir de la comunicació de la data d'acabament de l'equipament.

Serà obligatori fer lliurement, tant de les instruccions de funcionament dels equips com els certificats d'homologació dels diversos elements.

L'adjudicatari es compromet a assessorar tècnicament, al personal designat per la direcció del centre, en la utilització del material subministrat (instruccions de funcionament, tasques de manteniment...).

Organització del subministrament. Caldrà incorporar en la documentació presentada, informació de les tasques i del procediment a dur a terme per tal d'executar el lliurament.





Ajuntament de
Llinars del Vallès

DOCUMENT 3. FITXES DE CARACTERISTIQUES DELS ELEMENTS ESTANTADITZATS

3.1. TAULA DE CODIFICACIÓ I LLEENDA

3.2. FITXES CARACTERISTIQUES DELS ELEMENTS ESTANDARITZATS





Ajuntament de
Llinars del Vallès

3.1. TAULA DE CODIFICACIÓ I LLEGENDA

A- ARMARIS

A-	01	Armari alt
A-	02	Armari baix

B-BUCK

B-	01	Buck 01
----	----	---------

C- CADIRA

C-	01	Cadira 01 de treball
C-	02	Cadira 02 confident

T- TAULA

T-	01	Taula de treball
T-	02	Faldó
T-	03	Separador acústic
T-	04	Taula ordinador consulta
T-	05	Taula rodona

BU- SOFA

BU-	01	Sofà
-----	----	------





3.2. FITXES CARACTERISTIQUES DELS ELEMENTS ESTANDARITZATS

MOBILIARI EDIFICI DE LA VILA

DEFINICIÓ

Ref. A-01

Armari Alt

DESCRIPCIÓ



Definició element:

A01 – Armari alt. Model S/LINE de la marca Gualmi o equivalent en disseny, qualitat i preu. Armari alt d'estructura metàl·lica amb portes batents de melamina acabat Venus Beech. Les mides del producte són de 1980h alçada x 420mm de fons x 1000mm d'amplada. Inclou quatre prestatges metàl·lics en el seu interior. Les portes d'aquest producte són batents fabricades de melamina amb tiradors.

El producte A01 ha de ser de la mateixa marca que els producte T01, A02, B01, T02, T05, BU01, per respectar els mateixos acabats estètics, funcionals i tècnics i aconseguir la mateixa línia estètica en el projecte.





1. Característiques tècniques:

Estructura: fabricada de xapa ST12 de gruix de 0,8mm, acabat pintat en pols epòxid color a escollir. Armaris monobloc, soldats mitjançant soldadura de punts. Opcionalment, com ha opció ha de poder incloure una tapa de melamina amb els mateixos acabats de les portes. El sostre de l'armari fabricat de xapa de d'acer 1mm de gruix, el cos i la posterior fabricat de xapa ST12 de 0,8mm.

Les portes: fabricades de melamina de 17mm de gruix, aglomerat de partícules de fusta revestides amb bilaminat com el del sobre de les taules. Acabat Venus Beech. Els tiradors han de ser d'extrusió d'alumini.

Sistema de tancament: tancament amb clau numerades, amb clau mestra. Bombi intercanviable.

Equipament: armaris equipats amb prestatgeries metàl·liques amb carpetes penjants. Els prestatges són ajustables en altura (a cada 30mm existeix un suport de prestatges). Cada prestatge suporta un pes màxim de 65kg. Aquest model d'armari ha de incloure anivelladors en la part inferior per un bon confort amb el paviment. Regulació interior de 15mm. El sòcol: de 60mm d'alçada.

2. Característiques estètiques:

Acabats de l'estructura: Blanc Ral 9010

Acabats de del sobre de melamina: Venus Beech

3. Normativa:

Aquest model ha de complir amb les següents normatives:

- UNE EN 14073-2: 2005
- UNE EN 14073-2: 2005

Requisits de seguretat de l'estructura i de les parts mòbils:

- UNE EN 14073-3: 2005
- UNE EN 14074: 2005
- UNE EN 14073-3: 2005
- UNE EN 14074: 2005





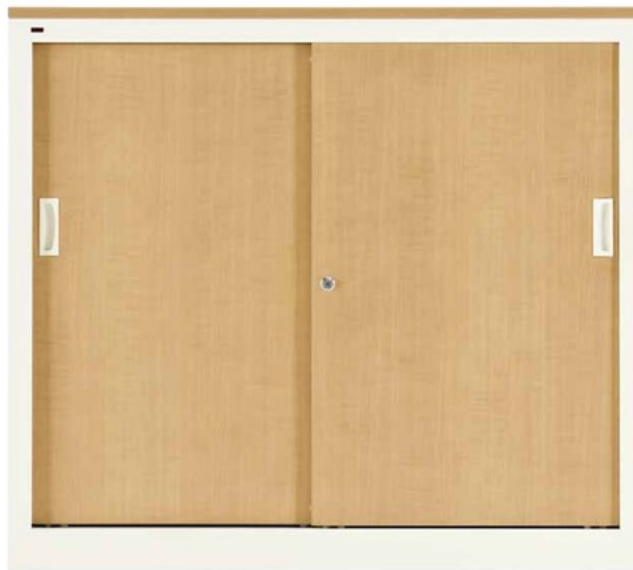
MOBILIARI EDIFICI DE LA VILA

DEFINICIÓ

Ref. **A-02**

Armari Baix

DESCRIPCIÓ



Definició element:

A02 – Armari baix. Model S/LINE de la marca Guialmi o equivalent en disseny, qualitat i preu. Armari baix d'estructura metàl·lica amb portes corredisses de melamina acabat Venus Beech. Les mides del producte són de 1630h alçada x 420mm de fons x 1000mm d'amplada. Inclou tres prestatges metàl·lics en el seu interior. Les portes d'aquest producte són corredisses fabricades de melamina amb tiradors.

El producte A02 ha de ser de la mateixa marca que els producte T01, A01, B01, T02, T05, BU01, per respectar els mateixos acabats estètics, funcionals i tècnics i aconseguir la mateixa línia estètica en el projecte.





Ajuntament de
Llinars del Vallès

1. Característiques tècniques:

Estructura: fabricada de xapa ST12 de gruix de 0,8mm, acabat pintat en pols epòxid color a escollir. Armaris monobloc, soldats mitjançant soldadura de punts. Opcionalment, com ha opció ha de poder incloure una tapa de melamina amb els mateixos acabats de les portes. El sostre de l'armari fabricat de xapa de d'acer 1mm de gruix, el cos i la posterior fabricat de xapa ST12 de 0,8mm.

Les portes: corredisses fabricades de melamina de 17mm de gruix, aglomerat de partícules de fusta revestides amb bilaminat com el del sobre de les taules. Acabat Venus Beech. Els tiradors han de ser encastats fabricats de material plàstic.

Sistema de tancament: tancament amb clau numerades, amb clau mestra. Bombi intercanviable.

Equipament: armaris equipats amb prestatgeries metàl·liques amb carpetes penjants. Els prestatges són ajustables en altura (a cada 30mm existeix un suport de prestatges). Cada prestatge suporta un pes màxim de 65kg. Aquest model d'armari ha de incloure anivelladors en la part inferior per un bon confort amb el paviment. Regulació interior de 15mm. El sòcol: de 60mm d'alçada.

2. Característiques estètiques:

Acabats de l'estructura: Blanc Ral 9010

Acabats de del sobre de melamina: Venus Beech

3. Normativa:

Aquest model ha de complir amb les següents normatives:

- UNE EN 14073-2: 2005
- UNE EN 14073-2: 2005

Requisits de seguretat de l'estructura i de les parts mòbils:

- UNE EN 14073-3: 2005
- UNE EN 14074: 2005
- UNE EN 14073-3: 2005
- UNE EN 14074: 2005





DEFINICIÓ

Ref. **B-01**

Buck

DESCRIPCIÓ



Definició element:

B01 – Buck 01. Model Urban de la marca Gualmi o equivalent en disseny, qualitat i preu. Buck rodant metàl·lic. Les mides d'aquest buck són de 420mm x 543mm x 525mm. Inclou sistema antivolcada. Aquest model està format per dos calaixos, 1 petit i 1 arxiu. No inclou safata de plumier.

El producte B01 ha de ser de la mateixa marca que els producte A01, A02, T01, T02, T05 BU01, per respectar els mateixos acabats estètics, funcionals i tècnics i aconseguir la mateixa línia estètica en el projecte.





Ajuntament de
Llinars del Vallès

1. Característiques tècniques:

Estructura: Fabricada en xapa d'acer de 0,8 mm de gruix. Amb reforços laterals per a estructurar la calaixera i suport de les guies telescòpiques dels calaixos. Fronts dels calaixos independents i canviables en cas de recanvis.

El pany queda en una peça superior per el que queden els frontals dels calaixos totalment llisos amb un encaix lateral ocult que actua com a tirador, amb dues claus articulades. Pintura en pols epòxid polièster d'aplicació electroestàtica en cabina de pintura robotitzades, gruix mitjà de 80 micres.

Rodes: vistes de doble rodadora de 650mm de diàmetre amb auto frenada.

Opcionalment, no inclòs en l'oferta aquest model ha de poder incloure diferents complements en el sobre del buc, com una tapa de melamina, un coixí entapissat...

Les mides han de ser iguals o superiors a 420x543x525mm. El pes no pot ser superior a 20kg.

2. Característiques estètiques:

Acabats de l'estructura: Blanc Ral 9010

3. Normativa:

Aquest model ha de complir amb les següents normatives:

- UNE-EN 527-1: 2011 - UNE-EN 5272: 2003 - EN 527 – 3: 2003

Electroestàtica

- UNE-EN / CEI 61340-2-1/2004
- CEI TR 61340-2-2 / 2000
- UNE-EN / CEI 61340-2-3 / 2000
- UNE-EN / CEI 61340-4-1 / 2005
- UNE-EN / CEI 61340-2-3 / 2000
- UNE EN / CEI 61340-4-1 / 2005
- CEI 61340-5-1 / 2007
- UNE EN 1149-3 / 2004
- CEI TR 61340-2-2 / 2000
- ANSI/BIFMA X5.4





DEFINICIÓ

Ref. **C-01**

Cadira treball

DESCRIPCIÓ



Definició element:

C01 - Cadira 01 de treball. Model Dot Pro de la marca Forma 5 o equivalent en disseny, qualitat i preu. Cadira operativa amb respallter de malla Meci, amb marc perimetral de color negre, regulació lumbar per un millor confort. Amb seient entapissat del grup 4 – Nappel Pro acabat de color negra. Inclou mecanisme sincro atom, mecanisme trasla. Aquest model inclou regulació a partir del pistó de gas, amb una base de cinc radis de color negre de polipropilè amb rodes de doble rodadura dures. Els braços són regulables 3D.

El producte C01 ha de ser de la mateixa marca que els producte C02, per respectar els mateixos acabats estètics, funcionals i tècnics i aconseguir la mateixa línia estètica en el projecte.





1. Característiques tècniques:

Respatller: model de respatller lleuger i flexible, de formes aristades, amb cantonades i cantells arrodonits, lleugerament fugat en vertical. Realitzat en polipropilè amb carrega de fibra de vidre.

Respatller és amb acabats de malla, entapissat amb malla tècnica transpirable Meci.

La regulació lumbar: formada per una sola peça de polipropilè que creua el respatller transversalment amb un sistema regulable en altura de lamelles flexibles que aporten una subjecció subjectada (tipus motlle) evitant la pressió lumbar dels sistemes rígids. Acabada de color negre.

Seient: format per una carcassa estructural de polipropilè, texturitzat per la part exterior, que serveix de suport de la escuma de poliuretà injectat de 62kg/m³, i entapissat. El seient disposa com a opció un sistema que permet regular la profunditat del mateix en 5cm.

Inclou sistema trasla: de regulació de la profunditat del seient. Aquesta cadira també té mecanisme sincro atom, amb rotació del respatller respecte el seient amb el centre de gir situat per sobre de la superfície del seient que assegura un acompanyament òptim durant el moviment de reclinació. La regulació d'altura mitjançant una maneta. La duresa del mecanisme s'adapta automàticament al pes de l'usuari per persones entre 45 i 110kg. El bloqueig del respatller mitjançant la maneta.

Braços 3D amb estructura de poliamida reforçada amb fibra de vidre i reposabraços soft-touch de poliuretà. Fàcil regulació en altura, profunditat i gir. La base de la cadira és model Star D69 de poliamida estàndard amb rodes de doble rodadura D6,5.

Les mides de la cadira són: altura entre 1025 i 1155mm x una amplada de 635mm x 475mm de fons.

Opcionalment, no inclòs en l'oferta aquest model ha de poder incloure una etiqueta personalitzada en el seient de la cadira.

2. Característiques estètiques:

Acabats de la malla del respatller: MECI

Acabats entapissats del seient Grup 4 – Nappel Pro

3. Normativa:

Aquest model ha de complir amb les següents normatives:

- ISO 9001
- ISO 14001
- ISO 14006
- UNE-EN 1335-1:2001 "Mobiliari d'oficina. Part 1: Dimensions: determinació de les dimensions".
- UNE-EN 1335-2: 2009 "Mobiliari d'oficina. Cadires d'oficina. Part 2: Requisits de seguretat".
- UNE-EN 1335-3: 2009: "Mobiliari d'oficina. Cadires d'oficina. Part 3: Métodos de ensayo"





Ajuntament de
Llinars del Vallès

MOBILIARI EDIFICI DE LA VILA

DEFINICIÓ

Ref. **C-02**

Cadira confident

DESCRIPCIÓ



Definició element:

C02 - Cadira confident. Model Glove de la marca Forma 5 o equivalent en disseny, qualitat i preu. El respatllet i seient són monocasc fabricats de polipropilè. Seient microperforat acabat en color escollir i estructura 4 potes metàl·liques acabats color lacat escollir. Aquest model inclou braços fixes amb acabat de polipropilè sobre el tub d'acer de 18mm de gruix, acabat de l'estructura i polipropilè dels braços negre.

Aquest producte ha de tenir un mínim de 5 acabats iguals en estructura i el monocasc.

El producte C02 ha de ser de la mateixa marca que els producte C01, per respectar els mateixos acabats estètics, funcionals i tècnics i aconseguir la mateixa línia estètica en projecte.





Ajuntament de
Llinars del Vallès

1. Característiques tècniques:

Seient i respallier: Carcassa de polipropilè sense entapissar: monocasc de polipropilè amb 30% de fibra de vidre i gruix variable de 6 a 8 mm. Incorpora una matriu de perforacions arrodonides a la zona del respallier que aconsegueix una estructura més lleugera i transpirable.

Opcionalment, no inclòs en l'oferta aquest model ha de tenir l'opció de galeta entapissada per la carcassa de polipropilè, carcassa de polipropilè totalment entapissada o monocasc de fusta.

Estructura: estructura 4 potes realitzada en tub d'acer de \varnothing 18, i gruix 2,5 mm per a tubs davanters i 2 mm per al darrere, pintada amb pintura epòxid acabat micro-texturitzat 100 micres. Conteres rodones acabades en color negre de 8 mm d'alçada. Estructura apilable en 5 unitats sense carro d'apilat.

Opcionalment no inclòs en l'oferta, aquest model ha de tenir l'opció de 4 potes de fusta, fixa de vareta, fixa de 4 radis, cadira giratòria amb regulació amb altura de gas o cadira giratòria amb pistó autocentrant.

Els reposa braços són fabricats de polipropilè de 158mm de longitud per 18mm d'amplada que cobreix de 18mm de diàmetre i 2,5mm de gruix que tenen el seu origen en l'estructura.

No obstant, aquest model ha de poder incloure una pala d'escriptura fabricada de taulell de kompress de 13mm de gruix. Amb una superfície d'escriptura de 220x335mm. Amb mecanisme antipànic d'alumini. Recollida de la pala en el lateral de la cadira. Disponible amb gir a l'esquerra o gir a la dreta. Inclinació i distància a l'usuari ajustables. Aquesta pala ha de permetre apilabilitat.

Complements, no inclosos, però que ha de tenir com opció:

- Peça d'unió. Connector de polipropilè que uneix dues cadires per la part lateral. Compatible només amb les estructures 4 potes i vareta, es incorpora a la safata de polipropilè.
- Reixeta portaobjectes de vareta d'acer de diàmetre 5 mm. La seva col·locació resulta senzilla ja que n'hi ha prou penjar la mateixa de l'estructura. Les cadires amb reixeta portaobjectes no són apilables.
- Carro portacadires realitzat en motlle d'injecció de polipropilè de 99 x 58 x h: 50 cm. Incorpora quatre rodes giratòries, dues de elles amb frens, fabricades amb xapa d'acer zincat.

Les mides d'aquest producte no poden ser inferior de 804mm d'altura x 429mm d'altura del seient x 540mm d'amplada x 540mm de fons.

2. Característiques estètiques:

Acabats de l'estructura: negre

Acabats colors monocarcasa: negre

3. Normativa:

Aquest model ha de complir amb les següents normatives:

- ISO 9001
- ISO 14001
- ISO 14006
- UNE 16130: 2013 (versió corregida 2015)
- ANSI/BIFMA X5.4





Ajuntament de
Llinars del Vallès

1. Característiques tècniques:

Estructura:

Potes fabricades en tub rectangular de 40x50mm de 2mm de gruix, on la part superior de les potes son fabricades en tub de 40x25mm amb 2mm de gruix. La soldadura son realitzades en robot de soldadura MIG/MAG connectant el tub superior amb els tubs laterals.

Cada pota està equipada amb un anivellador de nylon translúcid, amb una peça metàl·lica en el interior per poder ajustar en alçada fins a 15mm. Cada lloc de treball o reunions està equipat amb dos travessers de reforç que connecten les dues potes. Aquests travessers estan fabricants en tub d'acer de 40x30mm de 2mm de gruix.

Estan cargolats a les potes i al sobre. Totes les parts metàl·liques estan acabades amb pintura en pols epoxid de polièster d'aplicació electroestàtica en cabina de pintura robotitzades, de gruix mig de 80 micres.

Sobre

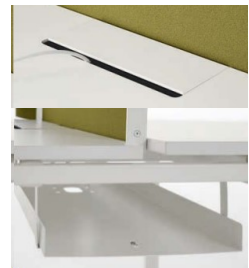
Tauler de partícules amb el recobriment melamina de 19 mm. Cantoner termofussionat de 2 mm de gruix. Mecanitzada en la part interior per un correcte muntatge. Les especificacions de qualitat per el taulell està en concordança amb la norma UNE EN 312 i es correspon amb el tipus de taulell P2. La densitat mitja per taulells de 19mm de gruix es de 630 kg/m3.

Complements

- *Top Access* :Flip top de melamina acabat del mateix color que el sobre de la taula amb un grau d'obertura de 180°.

- *Safata electrificació* : Metàl·liques per la conducció del cablejat acabat en color a definir.

- *Pujada de cablejat (opcional, ha d'haver-hi l'opció)* :Vèrtebra flexible plàstica articulada



Les mides han de ser iguals o superiors a 1800x800x750h.

2. Característiques estètiques:

Acabats de l'estructura: Blanc 9010

Acabats de del sobre de melamina: Venus beech

3. Normativa:

Aquest model ha de complir amb les següents normatives:

- UNE-EN 527-1: 2011 - UNE-EN 5272: 2003 - EN 527 – 3: 2003

Electroestàtica

- UNE-EN / CEI 61340-2-1/2004
- CEI TR 61340-2-2 / 2000
- UNE-EN / CEI 61340-2-3 / 2000
- UNE-EN / CEI 61340-4-1 / 2005
- UNE-EN / CEI 61340-2-3 / 2000
- UNE EN / CEI 61340-4-1 / 2005
- CEI 61340-5-1 / 2007
- UNE EN 1149-3 / 2004
- CEI TR 61340-2-2 / 2000
- ANSI/BIFMA X5.





Ajuntament de
Llinars del Vallès

1. Característiques tècniques:

El pes total d'aquest producte és de 7,2kg. Faldó fabricat de xapa d'acer de 0,8mm de gruix. Opcionalment, no inclòs a l'oferta, però com opció el faldó ha de poder ser de fusta natural o de melamina. L'amplada d'aquest són de 1700mm d'amplada x 300mm d'alçada.

Els acabats metàl·lics amb pintura epòxid són els mateixos que les estructures de les taules i els armaris.

2. Característiques estètiques:

Acabats de l'estructura: Blanc 9010

3. Normativa:

- **UNE-EN / CEI 61340-2-1/2004**
- CEI TR 61340-2-2 / 2000
- UNE-EN / CEI 61340-2-3 / 2000
- UNE-EN / CEI 61340-4-1 / 2005
- UNE-EN / CEI 61340-2-3 / 2000
- UNE EN / CEI 61340-4-1 / 2005
- CEI 61340-5-1 / 2007
- UNE EN 1149-3 / 2004
- CEI TR 61340-2-2 / 2000
- ANSI/BIFMA X5.4





DEFINICIÓ

Ref. T-03

Separador acústic

DESCRIPCIÓ



Definició element:

T03 Separador acústic totalment entapissat vertical de la casa Famo o similar en qualitat i preu, amb mides 1100mm d'amplada x 32mm de gruix x 650mm d'alçada. L'acabat de la categoria d'entapissat és el D, entapissat Nappel Pro acabat 46475. El pes total del separador és de 3kg.





Ajuntament de
Llinars del Vallès

1. Característiques tècniques:

Separador acústic totalment entapissat vertical, amb mides 1100mm d'amplada x 32mm de gruix x 650mm d'alçada i un pes total del separador és de 3kg.

2. Característiques estètiques:

Acabats: Nappel Pro acabat 46475





Ajuntament de
Llinars del Vallès

MOBILIARI EDIFICI DE LA VILA

DEFINICIÓ

Ref. T-04

Taula ordinador consulta

DESCRIPCIÓ



Definició element:

T04 taula model KOSY de la marca FAMO o similar en qualitat i preu, de mides especials de 1030mm d'altura x 450mm de fons x 1400mm fabricada amb estructura metàl·lica acabat estàndard i sobre de fusta.

Serveis Centrals: Plaça de la Vila, 1
Serveis Personals: Can Mas Bagà

Avinguda Mas Bagà, 24
Tel. 93 841 27 50

- Policia i Serveis Territorials: Ca l'Alemany Avinguda Pau Casals, 64
- Centre de formació Can Lletres Josep Argila, 39
correu electrònic: llinars@llinarsdelvalles.cat
06450 Llinars del Vallès





Ajuntament de
Llinars del Vallès

1. Característiques tècniques:

Taula de mides especials de 1030mm d'altura x 450mm de fons x 1400mm fabricada amb estructura metàl·lica i sobre de fusta.

2. Característiques estètiques:

Acabats: Negre

Sobre : Fusta

3. Normativa:

Aquest model ha de complir amb les següents normatives:

- UNE EN 14073-2: 2005
- UNE EN 14073-2: 2005





MOBILIARI EDIFICI DE LA VILA

DEFINICIÓ

Ref. T-05

Taula rodona

DESCRIPCIÓ

(aproximada, el sobre hauria de ser circular)



Definició element:

T05 – Taula rodona. Model LSystem de la marca Guialmi o equivalent en disseny, qualitat i preu. Taula rodona de 1100mm de diàmetre amb estructura metàl·lica pintada amb epòxid color a escollir pel client. Estructura en forma de X metàl·lica amb sobre de 19mm acabat Venus Beech com les portes dels armaris i les altres taules.

El producte T05 ha de ser de la mateixa marca que els producte A01, A02, B01, T02, T01, BU01, per respectar els mateixos acabats estètics, funcionals i tècnics i aconseguir la mateixa línia estètica en el projecte.





Ajuntament de
Llinars del Vallès

1. Característiques tècniques:

Estructura:

Potes fabricades en tub rectangular de 40x50mm de 2mm de gruix, on la part superior de les potes son fabricades en tub de 40x25mm amb 2mm de gruix.

La soldadura son realitzades en robot de soldadura MIG/MAG connectant el tub superior amb els tubs laterals.

Cada pota està equipada amb un anivellador de nylon translucid, amb una peça metàl·lica en el interior per poder ajustar en alçada fins a 15mm. Cada lloc de treball o reunions està equipat amb dos travessers de reforç que connecten les dues potes.

Aquests travessers estan fabricants en tub d'acer de 40x30mm de 2mm de gruix.

Estan cargolats a les potes i al sobre. Totes les parts metàl·liques estan acabades amb pintura en pols epoxid de polièster d'aplicació electroestàtica en cabina de pintura robotitzades, de gruix mig de 80 micres.

Sobre: Tauler de partícules amb el recobriment melamina de 19 mm. Cantoner termofussionat de 2 mm de gruix. Mecanitzada en la part interior per un correcte muntatge.

Les especificacions de qualitat per el taulell està en concordança amb la norma UNE EN 312 i es correspon amb el tipus de taulell P2. La densitat mitja per taulells de 19mm de gruix es de 630 kg/m3.

Les mides han de ser iguals o superiors a 1100mm de diàmetre x 750h d'alçada.

2. Característiques estètiques:

Acabats de l'estructura: blanc 9010

Acabats de del sobre de melamina: venus beech

3. Normativa:

Aquest model ha de complir amb les següents normatives:

- UNE-EN 527-1: 2011
- UNE-EN 5272: 2003
- UNE EN 527 – 3: 2003

Electroestàtica.

- UNE-EN / CEI 61340-2-1/2004
- CEI TR 61340-2-2 / 2000
- UNE-EN / CEI 61340-2-3 / 2000
- UNE-EN / CEI 61340-4-1 / 2005
- UNE-EN / CEI 61340-2-3 / 2000
- UNE EN / CEI 61340-4-1 / 2005
- CEI 61340-5-1 / 2007
- UNE EN 1149-3 / 2004
- CEI TR 61340-2-2 / 2000
- ANSI/BIFMA X5.4





DEFINICIÓ

Ref. BU-01

Sofà

DESCRIPCIÓ



Definició element:

BU01 - Sofà. Model GoFlex de la marca Gualmi o equivalent en disseny, qualitat i preu. Sofà modular que inclou taula d'unió de 90° quadrada, amb els mateixos acabats que les taules individuals, els armaris, i la taula rodona, de mides de 650x650x44mm de gruix. Inclou peces d'unió entre sofàs i la taula. Aquesta taula va col·locada en la cantonada de la "L". També inclou una taula de suport rectangular lateral, suspesa en l'aire. Les mides d'aquest mòdul són de 650 de fons x 325mm d'amplada x 44mm de gruix.

Les taules fabricades de melamina de color negre / antracita o gris fosc. L'estructura pintada amb epòxid negre de color negre mate.

El mòdul llarg de sofàs inclou dos sofàs amb seient i respatlles entapissats amb teixit de polipiel acabat de color negre.

El mòdul curt de sofàs inclou un únic seient sense respatlles entapissat acabat polipiel acabat antracita.

El producte BU01 ha de ser de la mateixa marca que els productes T01, A01, B01, T02, T05 A02, per respectar els mateixos acabats estètics, funcionals i tècnics i aconseguir la mateixa línia estètica en el projecte.





Ajuntament de
Llinars del Vallès

1. Característiques tècniques:

Les mides d'aquest producte són: 2270mm de llarg (inclou: mesa apoyo + sofà respatllet + sofà respatllet + mesa unió) x 1295mm de fons (inclou: la mateixa mes de unió + sofà sense respatllet)

Potes: fabricades en tub d'acer laminat en fred. Potes de tub arrodonit DC01 de 22mm de diàmetre x 2mm gruix. Barra superior del tub rectangular de 40x30mm x 2mm de gruix. Pintura epòxid amb un gruix de 80micres. Potes equipades amb suport de terra antilliscant.

Estructura: fabricada amb tub d'acer laminat en fred de 40x30 i 2mm de gruix. Pintura epòxid amb un gruix de 80 micres.

Seient i respatllet: fabricats amb escuma injectada sobre de l'estructura interior de fusta, revestida amb teixit de pell sintètica.

Mesa de apoyo: Acabats de melamina Venus Beech, tapas fabricades amb un gruix de 19mm.

L'acabat de la melamina de les taules ha de ser el mateix que les portes dels armaris (batents i corredisses), que el sobre de les taules individuals o rodones.

Opcionalment no inclòs en l'oferta aquest model ha de poder incloure electrificació en diferents punts, ja sigui a l'estructura del sofà o en el sobre de la taula.

2. Característiques estètiques:

Acabats de l'estructura: pintada amb epòxid negre de color negre mate.

Acabats de del sobre de melamina: venus beech

Acabats de l'entapissat del seient i respatllet: polipell acabat de color negre (amb respatllet) i antracita (sense respatllet).

3. Normativa:

Aquest model ha de complir amb les següents normatives:

- UNE EN 14073-2: 2005
- UNE EN 14073-2: 2005

Requisits de seguretat de l'estructura i de les parts mòbils:

- UNE EN 14073-3: 2005
- UNE EN 14074: 2005
- UNE EN 14073-3: 2005
- UNE EN 14074: 2005





Ajuntament de
Llinars del Vallès

DOCUMENT 4. PRESSUPOST

Serveis Centrals: Plaça de la Vila, 1
Serveis Personals: Can Mas Bagà

Avinguda Mas Bagà, 24
Tel. 93 841 27 50

- Policia i Serveis Territorials: Ca l'Alemany Avinguda Pau Casals, 64
- Centre de formació Can Lletres Josep Argila, 39
correu electrònic: llinars@llinarsdelvalles.cat
08450 Llinars del Vallès



PRESSUPOST

Obra 01 MOBILIARI OAC
 Capítol 01 MOBILIARI
 Títol 3 01 A - ARMARIS

- 1 **EQ110A01** u Subministrament i instal.lació d'armari alt, model Sline de la marca Guialmi o similar en qualitat i preu, amb estructura metàl·lica amb portes batents de melamina acabat Venus Beech, mides d'aquest armari són de 1980h d'alçada x 420mm de profunditat x 1000mm d'amplada. Inclou 4 prestatges metàl·lics en el seu interior.
 Ref. A-01

	Comentari	Tipus	[C]	[D]	[E]	[F]	PARCIAL	TOTAL	PREU	IMPORT
1	PLANTA BAIXA	T								
2	Atenció ciutadà 1		2,000				2,000			
3	Atenció ciutadà 2		1,000				1,000			
								3,000	484,60	1.453,80

- 2 **EQ110A03** u Subministrament i instal.lació de armari mig, model Sline de la casa Guialmi o similar en qualitat i preu, amb estructura metàl·lica amb portes correderes de melamina acabat Venus Beech, mides 1630h d'alçada x 420mm de profunditat x 1000mm d'amplada. Inclou 3 prestatges metàl·lics en el seu interior.
 Ref. A-02

	Comentari	Tipus	[C]	[D]	[E]	[F]	PARCIAL	TOTAL	PREU	IMPORT
1	PLANTA BAIXA	T								
2	Atenció ciutadà 2		1,000				1,000			
3	Despatx 1		1,000				1,000			
4	Despatx 2		1,000				1,000			
								3,000	412,03	1.236,09

TOTAL 01.01.01 A - ARMARIS 2.689,89

Obra 01 MOBILIARI OAC
 Capítol 01 MOBILIARI
 Títol 3 02 B - BUCK

- 1 **EQ110B01** u Subministrament i instal.lació de buck rodant metàl·lic, model URBAN de la casa Guialmi o similar en qualitat i preu, amb mides 420x 543 x 525mm i color blanc RAL 9010. Inclou sistema antivolcada. Aquest model està format per dos calaixos, 1 petit i 1 arxius. No inclou safata plumier.
 Ref. B-01

	Comentari	Tipus	[C]	[D]	[E]	[F]	PARCIAL	TOTAL	PREU	IMPORT
1	PLANTA BAIXA	T								
2	Atenció ciutadà 1		5,000				5,000			
3	Atenció ciutadà 2		2,000				2,000			
4	Despatx 1		1,000				1,000			
5	Despatx 2		1,000				1,000			
6	PLANTA PRIMERA	T								
7	Urbanisme i Medi Ambient		4,000				4,000			
								13,000	142,87	1.857,31



PRESSUPOST

TOTAL 01.01.02 B - BUCK 1.857,31

Obra 01 MOBILIARI OAC
 Capítol 01 MOBILIARI
 Títol 3 03 C - CADIRES

- 1 **EQ110C02** u Subministrament i instal.lació de cadira confident model GLOVE de la casa FORMA 5 o equivalent en qualitat i preu, de 4 potes aamb respattler i seient monocasc de polipropilè. Respatller microperforat i estructura 4 potes metàl·liques acabat negre. Aquest model inclou braços amb fixes amb acabat de polipropilè sobre un tub d'acer de 18mm de gruix, l'acabat de l'estructura i el polipropilè és de color negre.
 Ref. C-02

	Comentari	Tipus	[C]	[D]	[E]	[F]	PARCIAL	TOTAL	PREU	IMPORT
1	PLANTA BAIXA	T								
2	Atenció ciutadà 1		10,000				10,000			
3	Atenció ciutadà 2		4,000				4,000			
4	Despatx 1		5,000				5,000			
5	Despatx 2		5,000				5,000			
6	PLANTA PRIMERA	T								
7	Urbanisme i Medi Ambient		8,000				8,000			
								32,000	76,16	2.437,12

- 2 **EQ110C04** u Subministrament i instal.lació de model Dot Pro de la casa FORMA 5 o equivalent en qualitat i preu, amb respattler de malla Mecí, amb marc perimetral de color negre, regulació lumbar per un millor confort, amb seient entapissat del grup 2 - Just, acabat de color negre 72514, amb mecanisme sincro atom, mecanisme trasla. Aquest model inclou regulació a partir de pisto de gas, amb una base de cinc radis de color negre de polipropilè amb rodes de doble rodadura dures. Inclou braços 3D.
 Ref. C-01

	Comentari	Tipus	[C]	[D]	[E]	[F]	PARCIAL	TOTAL	PREU	IMPORT
1	PLANTA BAIXA	T								
2	Atenció ciutadà 1		5,000				5,000			
3	Atenció ciutadà 2		2,000				2,000			
								7,000	230,04	1.610,28

TOTAL 01.01.03 C - CADIRES 4.047,40

Obra 01 MOBILIARI OAC
 Capítol 01 MOBILIARI
 Títol 3 04 T - TAULA

- 1 **EQ110T05** u Subministrament i instal.lació de taula de treball model LCP de la marca Guialmi o similar en qualitat i preu, amb mides de 1800mm de llarg x 800mm de fons x 750h mm d'alçada. Amb sobre de melamina de color Venus Beech de 25mm de gruix i estructura de 4 potes metàl·liques de 50x50mm acabat de color blanc. L'electricificació d'aquest producte és una safata de "reixeta" metàl·lica de color blanc, amb un top acces de alumini de tapa abatible acabats de color blanc.
 Ref. T-01

	Comentari	Tipus	[C]	[D]	[E]	[F]	PARCIAL	TOTAL	PREU	IMPORT
1	PLANTA BAIXA	T								
2	Atenció ciutadà 1		5,000				5,000			
3	Atenció ciutadà 2		2,000				2,000			

Codi Validació: ALXCW35Z7LN2HKXXXA3NMWUJ
 Verificació: https://liradelsvalles.ead.municipi.cat/
 Document signat electrònicament des de la plataforma esPublico Gestiona | Pàgina 35 de 41



PRESSUPOST

4	Despatx 1		1,000				1,000			
5	Despatx 2		1,000				1,000			
6	PLANTA PRIMERA	T								
7	Urbanisme i Medi Ambient		4,000				4,000			
							13,000	223,25	2.902,25	

- 2 **EQ110T02** u Subministrament i instal.lació de taula per a ordinador de consulta model KOSY de la marca FAMO o similar en qualitat i preu, de mides especials de 1030mm d'altura x 450mm de fons x 1400mm fabricada amb estructura metàl·lica acabat estandar i sobre de fusta.
Ref. T-04

	Comentari	Tipus	[C]	[D]	[E]	[F]	PARCIAL	TOTAL	PREU	IMPORT
1	hall		1,000				1,000			
2	urbanisme i medi ambient		1,000				1,000			
							2,000	465,97	931,94	

- 3 **EQ110T03** u Subministrament i instal.lació de faldó metàl·lic per taules individuals model LCP de la casa Guialmi o similar en qualitat i preu, per taules de 1800mm d'amplada. El faldó té els mateixos acabats de l'estructura de la taula T-01 amb un pes de 7,2kg.
Ref. T-02

	Comentari	Tipus	[C]	[D]	[E]	[F]	PARCIAL	TOTAL	PREU	IMPORT
1	PLANTA BAIXA	T								
2	Atenció ciutadà 1		5,000				5,000			
3	Atenció ciutadà 2		2,000				2,000			
4	Despatx 1		1,000				1,000			
5	Despatx 2		1,000				1,000			
6	PLANTA PRIMERA	T								
7	Urbanisme i Medi Ambient		4,000				4,000			
							13,000	31,89	414,57	

- 4 **EQ11C013** u Subministrament i instal.lació de separador acústic totalment entapissat vertical de la casa Famo o similar en qualitat i preu, amb mides 1100mm d'amplada x 32mm de gruix x 650mm d'lçada. L'acabat de la categoria d'entapissat és el D, entapissat Nappel Pro acabat 46475. El pes total del separador és de 3kg.
Ref. T-03

	Comentari	Tipus	[C]	[D]	[E]	[F]	PARCIAL	TOTAL	PREU	IMPORT
1	PLANTA BAIXA	T								
2	Atenció ciutadà 1		4,000				4,000			
3	PLANTA PRIMERA	T								
4	Urbanisme i Medi Ambient		2,000				2,000			
							6,000	207,86	1.247,16	

- 5 **EQ110T06** u Subministrament i instal.lació taula rodona, model L System rodona de la casa Guialmi o similar en qualitat i preu, de 1100mm de diàmetre amb estructura en forma de X metàl·lica amb sobre de melamina acabat Venus Beech.
Ref. T-05

	Comentari	Tipus	[C]	[D]	[E]	[F]	PARCIAL	TOTAL	PREU	IMPORT
1	PLANTA BAIXA	T								



PRESSUPOST

2	Despatx 1		1,000			1,000			
3	Despatx 2		1,000			1,000			
							2,000	230,99	461,98

TOTAL 01.01.04 T - TAULA 5.957,90

Obra 01 MOBILIARI OAC
 Capítol 01 MOBILIARI
 Títol 3 05 S - SOFA

- 1 **EQ11BU03** u Subministrament i instal·lació de sofà modular model Goflex de la marca Guialmi o similar en qualitat i preu. Aquest model inclou una taula d'unió de 90° quadrada de mides de 650x650x44mm de gruix, peces d'unió entre sofas i la taula. Aquesta taula va col·locada en la cantonada de la "L". També inclou una taula de suport rectangular lateral, suspesa en l'aire. Les mides d'aquesta taula és de 650mm de fons x 325mm d'amplada x 44mm de gruix. Les taules fabricades de melamina acabat color negre / antracita o gris fosc. L'estructura pintada amb epoxid negre mate. El mòdul llarg inclou dos sofas amb seient i respallter entapissat amb teixit polipell Valencia acabat negre i el mòdul curt és un seient sense respallter, entapissat acabat polipell Valencia acabat antracita. Ref. BU - 01

	Comentari	Tipus	[C]	[D]	[E]	[F]	PARCIAL	TOTAL	PREU	IMPORT
1	Hall		1,000				1,000			
							1,000	1.219,17	1.219,17	

TOTAL 01.01.05 S - SOFA 1.219,17



PRESSUPOST D'EXECUCIÓ PER CONTRACTE

PRESSUPOST D'EXECUCIÓ MATERIAL.....	15.771,67
Subtotal	15.771,67
21 % IVA SOBRE 15.771,67.....	3.312,05
TOTAL PRESSUPOST PER CONTRACTE €	19.083,72

Aquest pressupost d'execució per contracte puja a

(DINOU MIL VUITANTA-TRES EUROS AMB SETANTA-DOS CÈNTIMS)





Ajuntament de
Llinars del Vallès

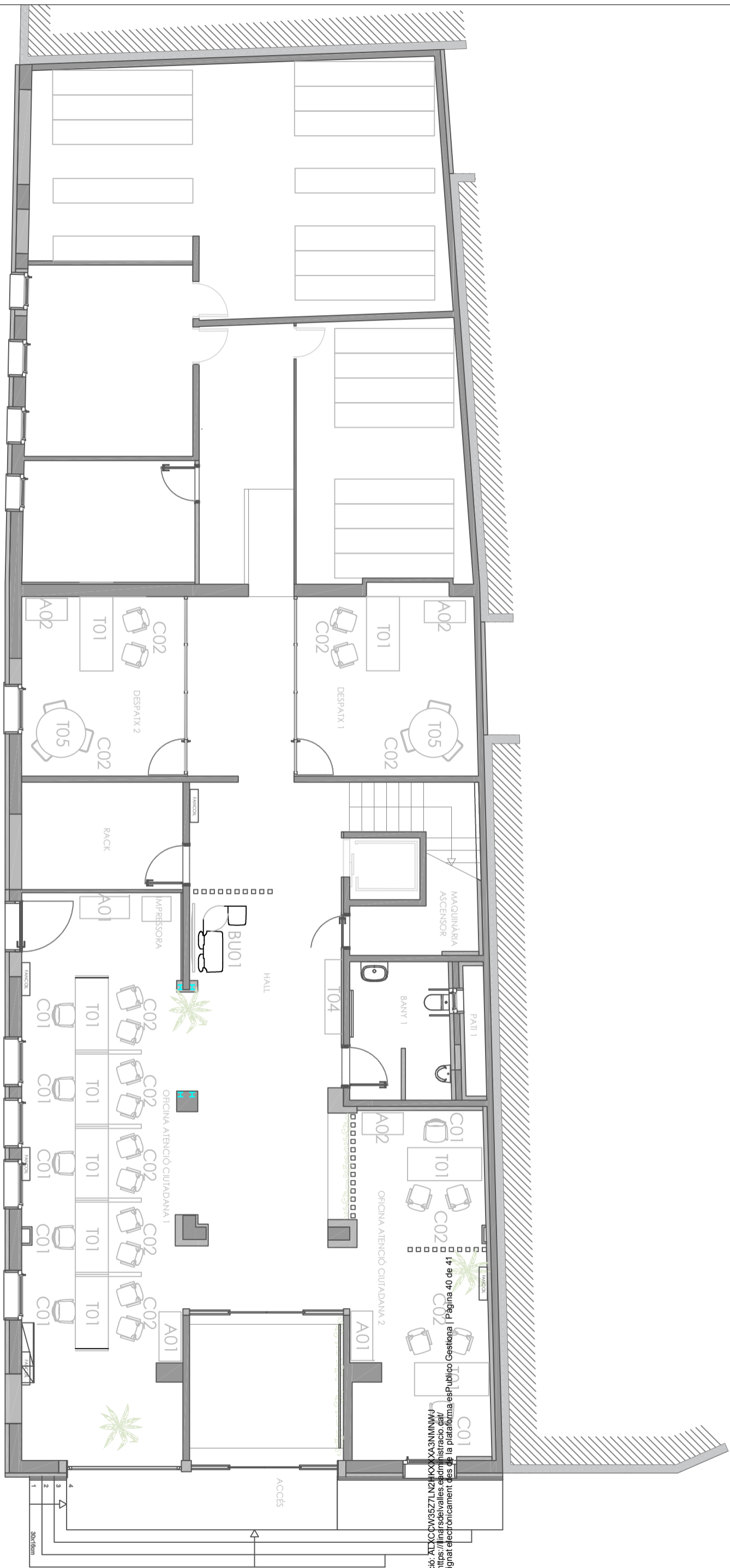
DOCUMENT 5 : PLÀNOLS

Serveis Centrals: Plaça de la Vila, 1
Serveis Personals: Can Mas Bagà

Avinguda Mas Bagà, 24
Tel. 93 841 27 50

- Policia i Serveis Territorials: Ca l'Alemany Avinguda Pau Casals, 64
- Centre de formació Can Lletres Josep Argila, 39
correu electrònic: llinars@llinarsdelvalles.cat
08450 Llinars del Vallès





Codi Validació: TXCCW35ZLN2HKKXX3NMNMWJ
 Verificació: <https://infradevalles.sedeadministracio.cat/>
 Document signat electrònicament des de la plataforma esPublico Gestiona | Pàgina 40 de 41

- C01 - Cadira 01 treball
- C02 - Cadira 02 confidenti
- A01 - Armari alt
- A02 - Armari baix
- T01 - Taula treball
- T02 - Taula ordinador consulta
- T03 - Taula rodona
- BU0 - Sofà



PLÀNOL: PLANTA BAIXA

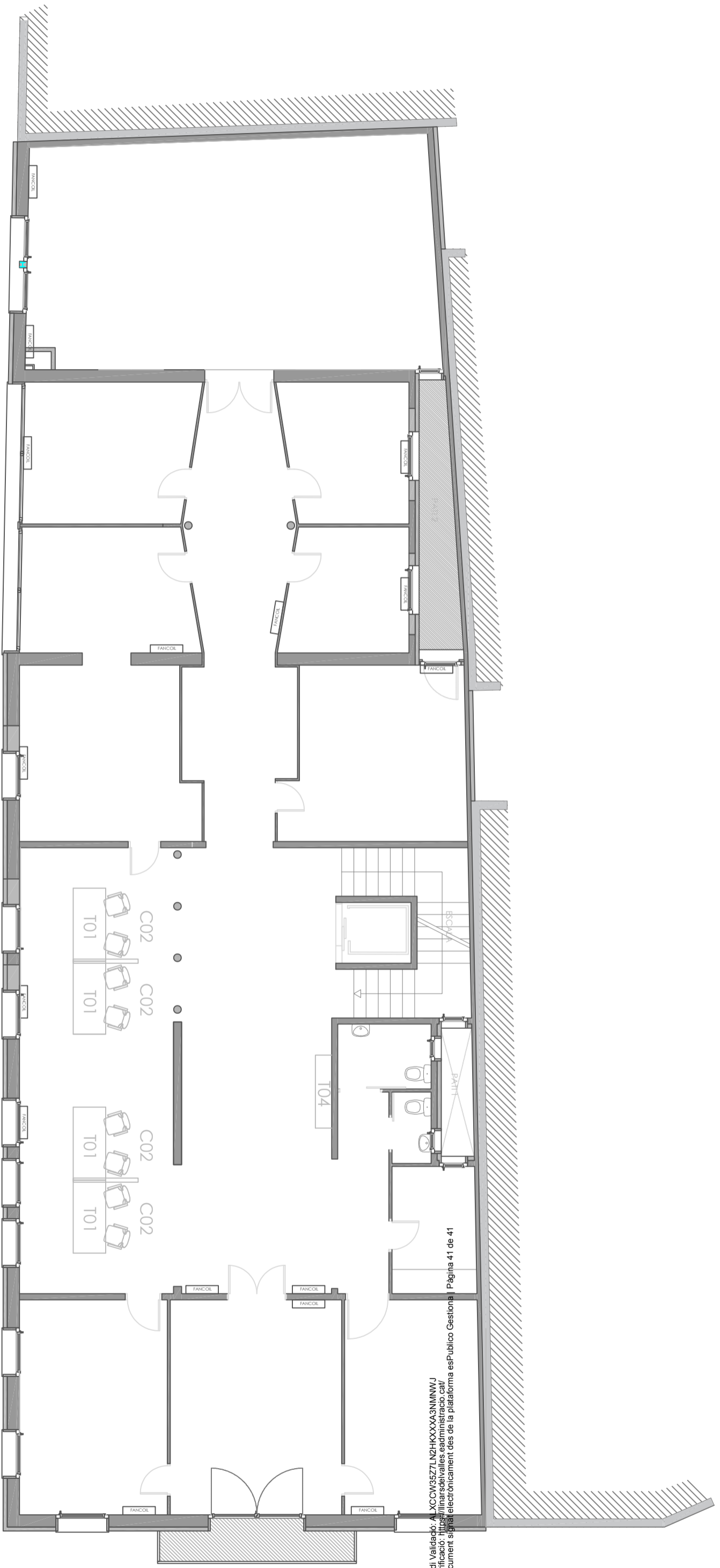
ADRI DE LA VILA

DATA: NOVENBRE 2024

MOBILIARI EDIFICI DE LA VILA

Núm. PLÀNOL

1



Codi Validació: ALXCCW35Z7LN2HXKXXA3NMWJ
 Verificació: <https://l1narsdeivalles.sadministracio.cat/>
 Document signat electrònicament des de la plataforma esPublico Gestiona | Pàgina 41 de 41

- C01 - Cadira 01 treball
- C02 - Cadira 02 confidenti
- A01 - Armari alt
- A02 - Armari baix
- T01 - Taula treball
- T02 - Taula ordinador consulta
- T03 - Taula rodona
- BU0 - Sofà



PLÀNOL: PLANTA PRIMERA

ADRI DE LA VILA
 DATA: NOVIEMBRE 2024

MOBILIARI EDIFICI DE LA VILA

Núm. PLÀNOL

2