

**DOCUMENT NÚMERO 2. PLÀNOLS**

---



COORD. UTM ETRS 89 (FUS 31N)

ACTUACIÓ	ADREÇA	X	Y
VORERA 1	AV. LLEIDA	300.825,69	4.615.918,78
VORERA 2	AV. LLEIDA	300.815,61	4.615.894,46
VORERA 3	AV. LLEIDA	300.778,53	4.615.799,56
GUAL 1	AV. LLEIDA, 74	300.890,75	4.616.041,80
GUAL 2	RAMBLA ST. JORDI, 2	300.916,85	4.616.049,70
GUAL 3	AV. LLEIDA, 93-95	300.911,45	4.616.088,41
GUAL 4	AV. LLEIDA, 131	300.954,00	4.616.189,81
GUAL 5	AV. CORTS CATALANES	300.995,33	4.616.384,07
GUAL 6	C/ ST. JORDI, 7	300.883,64	4.616.073,12
GUAL 7	C/ ST. JORDI, 1	300.820,47	4.616.101,04
GUAL 8	C/ GRAN VIA, 13	300.809,68	4.616.095,57

ÍNDIX PLÀNOLS

NÚM.	NOM PLÀNOL	NÚM. PÀG.	NÚM.	NOM PLÀNOL	NÚM. PÀG.	NÚM.	NOM PLÀNOL	NÚM. PÀG.
00	SITUACIÓ I EMPLAÇAMENT	2	06	ACTUACIONS GUAL 3. DESMUNTATGES, DEMOLICIONS I PAVIMENTACIÓ	1	10	ACTUACIONS GUAL 7-8 - PAS ELEVAT. DESMUNTATGES, DEMOLICIONS I PAVIMENTACIÓ	1
01	ACTUACIONS VORERA 1. DESMUNTATGES I PAVIMENTACIÓ	1	07	ACTUACIONS GUAL 4. DESMUNTATGES, DEMOLICIONS I PAVIMENTACIÓ	1	11	DETALLS CONSTRUCTIUS	1
02	ACTUACIONS VORERA 2. DESMUNTATGES, DEMOLICIONS I PAVIMENTACIÓ	1	08	ACTUACIONS GUAL 5. DESMUNTATGES, DEMOLICIONS I PAVIMENTACIÓ	1	12	DESPLAÇAMENT EMBORNALS. NOVES CONNEXIONS A XARXA EXISTENT	1
03	ACTUACIONS VORERA 3. DESMUNTATGES, DEMOLICIONS I PAVIMENTACIÓ	1	09	ACTUACIONS GUAL 6 - PAS ELEVAT. DESMUNTATGES, DEMOLICIONS I PAVIMENTACIÓ	1			
04	ACTUACIONS VORERES 1 I 2. INSTAL·LACIONS SERVEIS	1						
05	ACTUACIONS GUALS 1 I 2. DESMUNTATGES, DEMOLICIONS I PAVIMENTACIÓ	1						

PROMOTOR:  
**AJUNTAMENT DE TORREFARRERA**

TÍTOL PROJECTE:  
**MILLORA DE LA SEGURETAT I L'ACCESSIBILITAT A DIFERENTS CRUÏLLES DEL NUCLI URBÀ I ACABAMENT DE LES VORERES A L'ENTRADA DE L'AV. DE LLEIDA**

ADREÇA PROJECTE:  
**AVINGUDA DE LLEIDA  
 RAMBLA I CARRER DE SANT JORDI  
 AV. DE LES CORTS CATALANES  
 CARRER GRAN VIA**

NOM PLÀNOL:

DATA:  
**DESEMBRE 2022**

VISAT PROJECTE:

ESCALA:  
 ORIGINALS S/ESC  
 DIN-A3

GRÀFICA

PLÀNOL:  
**00**

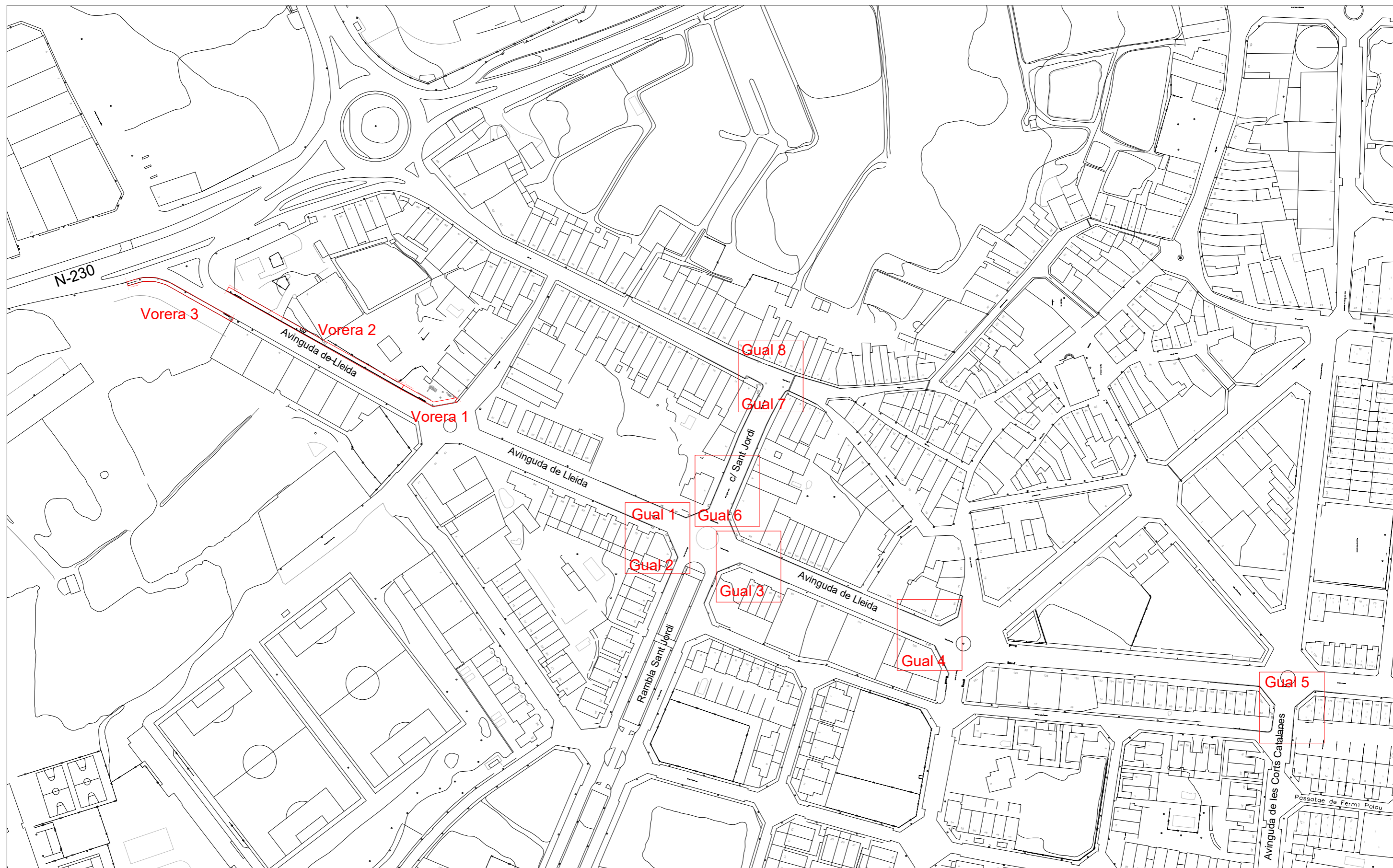
FULL 1 DE 2

**B2A** ESTUDI D'ENGINYERIA I PROMOCIÓ

**B2A PROMOTEC SL**  
 C/ Sant Josep Casanoves 68, 2A  
 25230 - Mollerussa (Lleida)  
 gerard@b2apromotec.com  
 Telf. 630.202.367

AUTOR PROJECTE:  
**Gerard Buera Gorraiz**  
 Enginyer Tècnic Agrícola  
 Col·legiat Número 3.898

SITUACIÓ I EMPLAÇAMENT



PROMOTOR:  

**AJUNTAMENT DE TORREFARRERA**

TÍTOL PROJECTE:  
**MILLORA DE LA SEGURETAT I L'ACCESSIBILITAT A DIFERENTS CRUÏLLES DEL NUCLI URBÀ I ACABAMENT DE LES VORERES A L'ENTRADA DE L'AV. DE LLEIDA**

ADREÇA PROJECTE:  
 AVINGUDA DE LLEIDA  
 RAMBLA I CARRER DE SANT JORDI  
 AV. DE LES CORTS CATALANES  
 CARRER GRAN VIA

NOM PLÀNOL:

DATA: **DESEMBRE 2022**

VISAT PROJECTE:

ESCALA: **1/2000**  
 ORIGINALS DIN-A3

GRÀFICA 

PLÀNOL: **00**

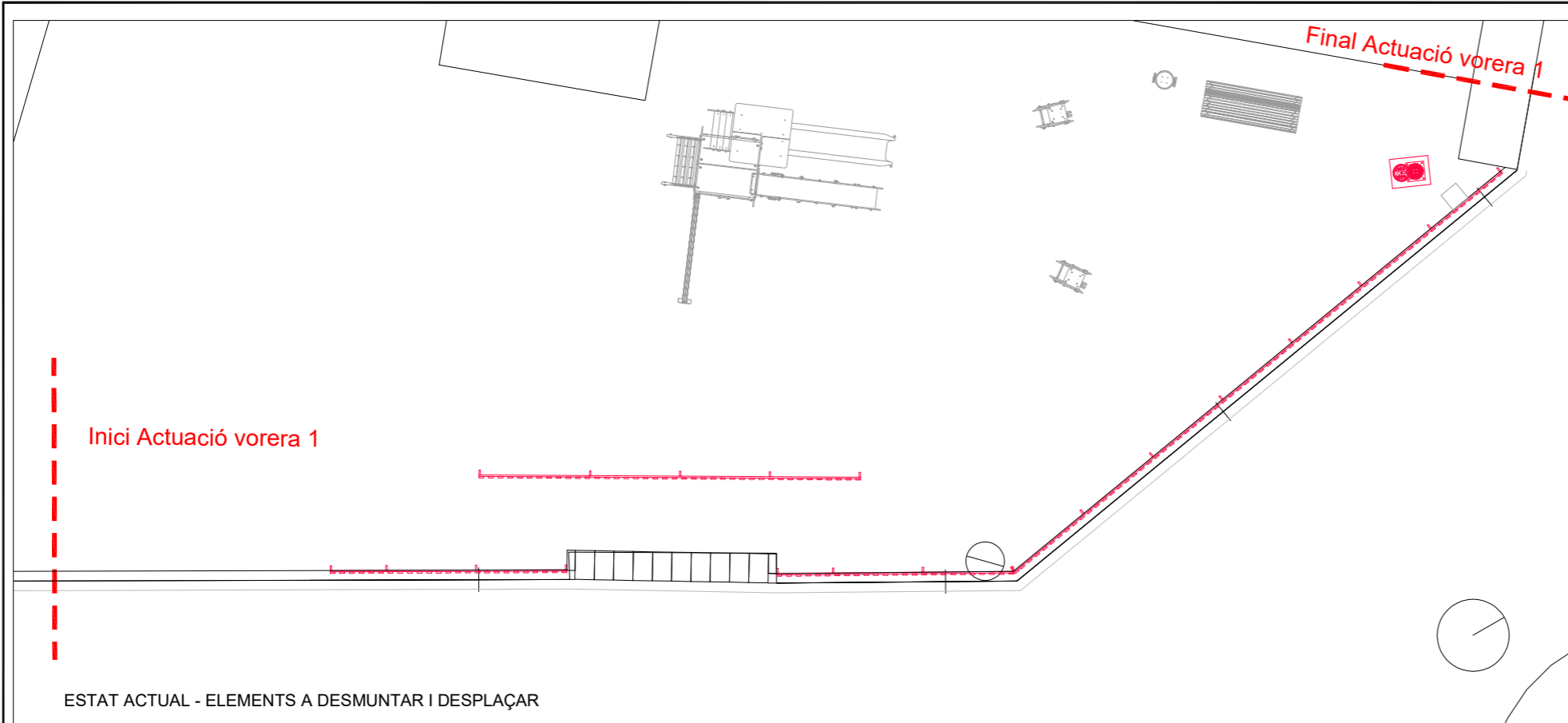
FULL 2 DE 2


**B2A** ESTUDI D'ENGINYERIA I PROMOCIÓ

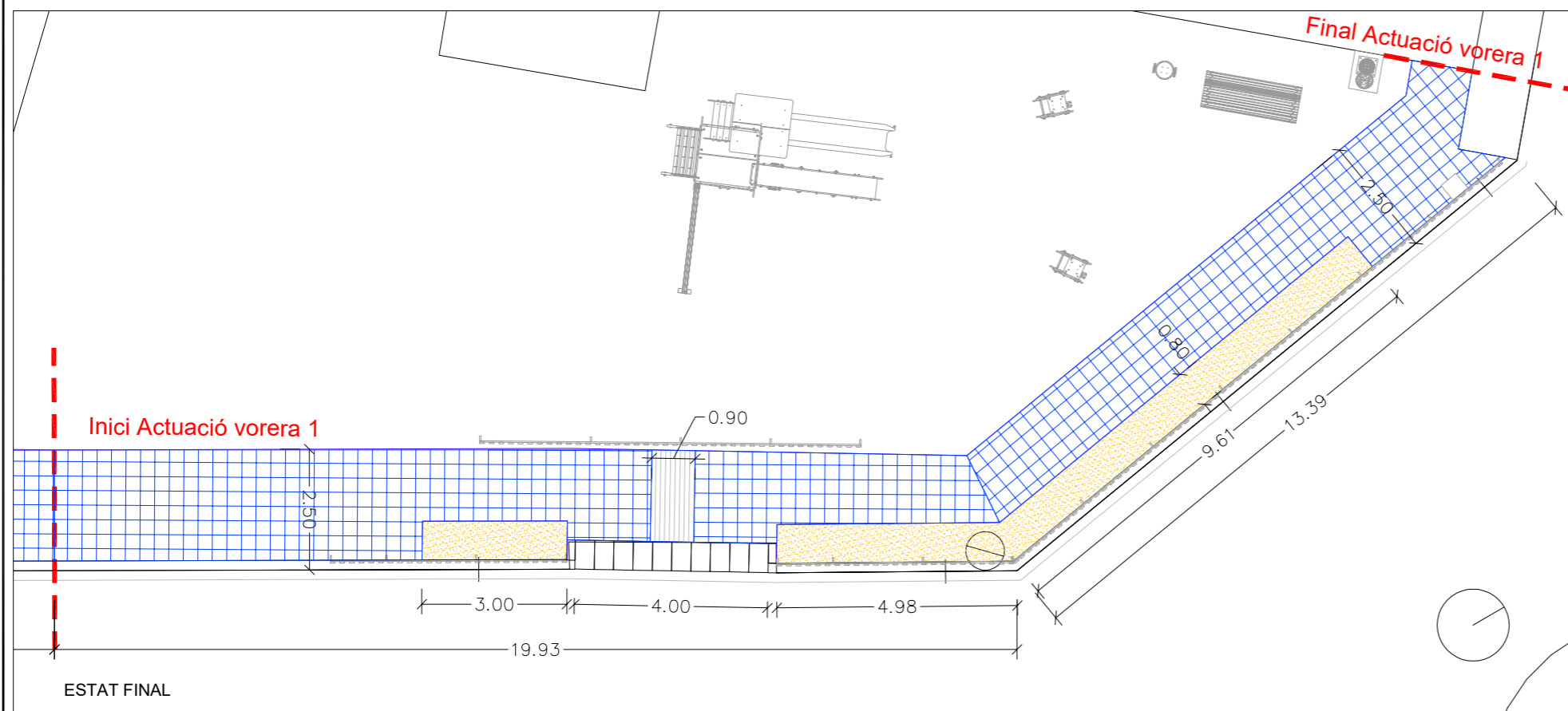
**B2A PROMOTEC SL**  
 C/ Sant Josep Casanoves 68, 2A  
 25230 - Mollerussa (Lleida)  
 gerard@b2apromotec.com  
 Telf. 630.202.367

AUTOR PROJECTE:  
**Gerard Buera Gorraiz**  
 Enginyer Tècnic Agrícola  
 Col·legiat Número 3.898

**EMPLAÇAMENT ACTUACIONS**



ESTAT ACTUAL - ELEMENTS A DESMUNTAR I DESPLAÇAR



ESTAT FINAL

**ELEMENTS A DESMUNTAR I DESPLAÇAR:**

1. Font. Desmuntatge d'element, arrencada de peana i desplaçament a nova ubicació
2. Tanca. Desmuntatge i muntatge de tanques a peu de vorada. Desmuntatge i desplaçament de tanca interior

Tots els elements desmuntats seran emmagatzemats pel contractista o el promotor fins al moment de la restitució a l'obra

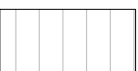


**ACTUACIONS:**

Construcció de vorera amb paviment de panot gris de formigó, dimensions 30x30x4 cm, col·locat sobre estesa de morter sec i base de 10 cm de formigó en massa HM-20. Inclou la beurada i rejuntat del panot. Previ a la base de formigó s'estendra una subbase de 20 cm tot-u natural compactat al 95% del PM



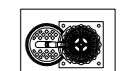
Paviment podotàctil per a vorera amb peces de panot gris de formigó, dimensions 30x30x4 cm, col·locat sobre estesa de morter sec i base de 10 cm de formigó en massa HM-20. Inclou la beurada i rejuntat del panot. Previ a la base de formigó s'estendra una subbase de 20 cm tot-u natural compactat al 95% del PM



Restitució de paviment de sauló que hagi quedat afectat per l'evolució de les obres de pavimentació de la vorera



Desplaçament de font a ubicació a decidir per la D.O. i promotor, muntada sobre nova peana de formigó en massa de dimensions 60x80x50 cm, inclòs l'allargament de canonada d'abastiment d'aigua i connexions a la xarxa



Muntatge de tanca perimetral exterior de fusta amb suports fixats a terra. Desplaçament de la tanca interior a línia interior de vorera

PROMOTOR:  

**AJUNTAMENT DE TORREFARRERA**

TÍTOL PROJECTE:  
**MILLORA DE LA SEGURETAT I L'ACCESSIBILITAT A DIFERENTS CRUÏLLES DEL NUCLI URBÀ I ACABAMENT DE LES VORERES A L'ENTRADA DE L'AV. DE LLEIDA**

ADREÇA PROJECTE:  
 AVINGUDA DE LLEIDA  
 RAMBLA I CARRER DE SANT JORDI  
 AV. DE LES CORTS CATALANES  
 CARRER GRAN VIA

NOM PLÀNOL:

**AVINGUDA DE LLEIDA  
 ACTUACIONS VORERA 1  
 DESMUNTATGES I PAVIMENTACIÓ**

DATA: **DESEMBRE 2022**

VISAT PROJECTE:

ESCALA: 1/125  
 ORIGINALS DIN-A3

GRÀFICA

PLÀNOL: **01**


**B2A** ESTUDI D'ENGINYERIA I PROMOCIÓ

**B2A PROMOTEC SL**  
 C/ Sant Josep Casanoves 68, 2A  
 25230 - Mollerussa (Lleida)  
 gerard@b2apromotec.com  
 Telf. 630.202.367

AUTOR PROJECTE:  
**Gerard Buera Gorraiz**  
 Enginyer Tècnic Agrícola  
 Col·legiat Número 3.898



Foto: Inici vorera 2



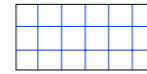
Foto: Final vorera 2



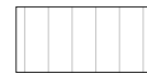
Foto: Parada BUS

ACTUACIONS:

Construcció de vorera amb paviment de panot gris de formigó, dimensions 30x30x4 cm, col·locat sobre estesa de morter sec i base de 10 cm de formigó en massa HM-20. Inclou la beurada i rejuntat del panot. Previ a la base de formigó s'estendra una subbase de 20 cm tot-u natural compactat al 95% del PM



Paviment podotàctil per a vorera amb peces de panot gris de formigó, dimensions 30x30x4 cm, col·locat sobre estesa de morter sec i base de 10 cm de formigó en massa HM-20. Inclou la beurada i rejuntat del panot. Previ a la base de formigó s'estendra una subbase de 20 cm tot-u natural compactat al 95% del PM



Col·locació de paperera amb fixacions mecàniques

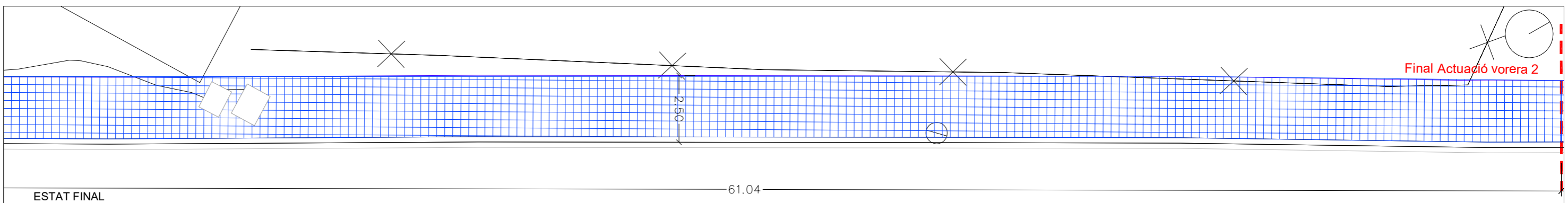
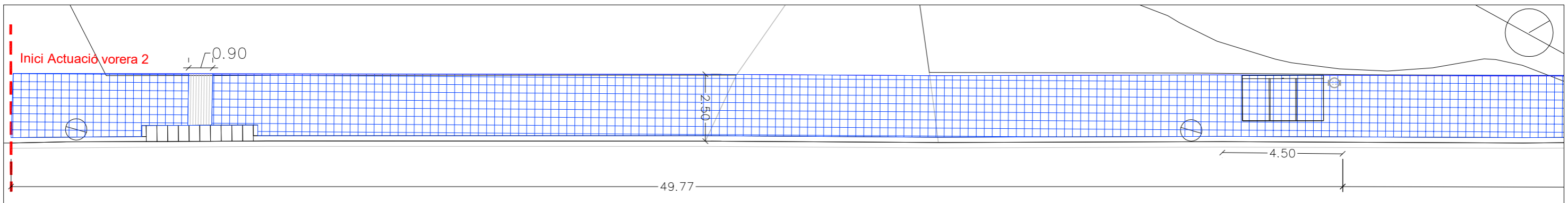
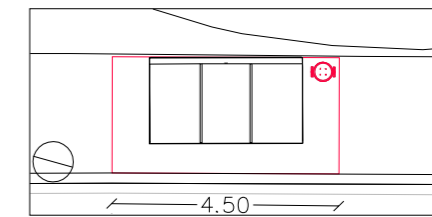


ESTAT ACTUAL - DEMOLICIONS I ELEMENTS A DESMUNTAR:

Desmuntatge de paperera, emmagatzematge durant l'obra i posterior restitució



Demolicció de paviment de formigó de la zona de parada de BUS



PROMOTOR:  
**AJUNTAMENT DE TORREFARRERA**

TÍTOL PROJECTE:  
**MILLORA DE LA SEGURETAT I L'ACCESSIBILITAT A DIFERENTS CRÚLLES DEL NUCLI URBÀ I ACABAMENT DE LES VORERES A L'ENTRADA DE L'AV. DE LLEIDA**

ADREÇA PROJECTE:  
 AVINGUDA DE LLEIDA  
 RAMBLA I CARRER DE SANT JORDI  
 AV. DE LES CORTS CATALANES  
 CARRER GRAN VIA

NOM PLÀNOL:

**AVINGUDA DE LLEIDA  
 ACTUACIONS VORERA 2  
 DESMUNTATGES, DEMOLICIONS I PAVIMENTACIÓ**

DATA: **DESEMBRE 2022**

VISAT PROJECTE:

ESCALA: **1/150**  
 ORIGINALS DIN-A3

GRÀFICA

PLÀNOL: **02**

FULL 1 DE 1

**B2A** ESTUDI D'ENGINYERIA I PROMOCIÓ

**B2A PROMOTEC SL**  
 C/ Sant Josep Casanoves 68, 2A  
 25230 - Mollerussa (Lleida)  
 gerard@b2apromotec.com  
 Telf. 630.202.367

AUTOR PROJECTE:  
**Gerard Buera Gorraiz**  
 Enginyer Tècnic Agrícola  
 Col·legiat Número 3.898