

# #PatrimoniLaSelva

Serveis de conceptualització i assessorament de producte turístic i senyalització digital d'elements patrimonials en el marc del Pla de Sostenibilitat Turística en Destinació la Selva Interior. Pla de Recuperació, Transformació i Resiliència - finançat per la Unió Europea - Next Generation EU

B.2. Disseny i elaboració dels continguts de base per desenvolupar l'actuació 3.2. Creació d'elements gràfics 3D, vídeos 360° i recreacions històriques per valoritzar el patrimoni

Vol. 1. Memòria tècnica

Finançat per:



## PARTICULARITATS RELATIVES AL PLA DE RECUPERACIÓ, TRANSFORMACIÓ I RESILIÈNCIA (PRTR). Cofinançament.

*“Este proyecto está cofinanciado por la Convocatoria extraordinaria 2022 del Programa de Planes de Sostenibilidad Turística en Destinos, financiada íntegramente con fondos europeos Next Generation-EU. Componente 14 Inversión 1 del Plan de Recuperación, Transformación y Resiliencia”.*

*El contingut d'aquest projecte deriva del projecte “PSTD la Selva interior”, aprovat pel MINCOTUR (Ministerio de Industria, Comercio y Turismo) en el marc dels fons procedents del Pla de recuperació, transformació i resiliència, i que es finançarà amb càrrec a Fons del Mecanisme de Recuperació i Resiliència de la Unió Europea – Next Generation EU.*

*I concretament suposa l'actuació 4 de l'eix 4 des PSTD La Selva interior “Conceptualización y asesoramiento de producto turístico en el marco del proyecto”*

*Amb aquesta actuació es dona compliment als objectius generals de la Política Palanca 5 “Modernización y digitalización del tejido industrial y de la pyme, recuperación del turismo e impulso a una España nación emprendedora” i, concretament del Component 14 “Plan de modernización y competitividad del sector turístico”, en el marc del Pla de Recuperació, Transformació i Resiliència de la Unió Europea – Next Generation UE.*

*El present projecte es troba subjecte als controls de la Comissió Europea, l'Oficina de Lluita Antifrau, el Tribunal de Comptes Europeu i la Fiscalia Europea, i al dret d'aquests òrgans a l'accés a la informació sobre el contracte i a les normes sobre conservació de la documentació, d'acord amb el que es disposa en l'article 132 del reglament financer.*

Finançat per:



## Índex

1. Introducció .....	4
2. Definició de les tipologies de les produccions.....	5
3. Llistat i breu descripció dels recursos digitals per municipi.....	7
4. Recursos digitals per tipologies .....	11
5. Descripció i prescripcions tècniques de les produccions .....	32
6. Format tècnic dels lliurables .....	35
7. Models gràfics.....	39
8. Amidaments i pressupost.....	42

Finançat per:



## 1. Introducció

Aquest document detalla els treballs efectuats i els resultats assolits durant el procés d'elaboració dels continguts, així com proporciona la informació essencial per al desenvolupament futur d'elements gràfics en 3D, vídeos immersius en 360° i reconstruccions històriques meticuloses. Aquests elements formen part integral de la proposta del Pla de Sostenibilitat Turística per a la Selva Interior, destinada a enriquir l'experiència turística i fomentar un turisme més responsable i sostenible dins la regió.

El punt de partida del projecte va ser l'organització de reunions preliminars. Aquestes van servir per a posar en comú els objectius i les expectatives entre els tècnics del Consell Comarcal de la Selva i els representants dels municipis implicats. Durant la primera trobada, es va plantejar una discussió crítica sobre la selecció inicial de recursos digitals, amb l'objectiu d'avaluar-ne l'adequació i la viabilitat tècnica per a les necessitats específiques del projecte. Aquesta fase inicial va ser crucial per a alinear la visió de tots els agents involucrats i establir una base sòlida per al treball conjunt.

La trobada inicial va ser complementada amb visites específiques del nostre equip tècnic a cada un dels municipis participants. Aquestes visites tenien com a finalitat examinar de prop els recursos seleccionats, permetent una valoració més precisa de la seva aplicabilitat i potencial d'integració dins el projecte. Durant aquestes inspeccions, es va prestar especial atenció a l'adaptabilitat dels recursos en el context digital i multimèdia, així com a la seva capacitat per contribuir a una narrativa turística coherent i atractiva.

Cal destacar que, encara que inicialment es van preveure certes tipologies de recursos, la revisió i l'anàlisi continuades durant les visites i el desenvolupament del projecte van portar a proposar canvis significatius. Aquests ajustaments no només van respondre a les necessitats tècniques i creatives identificades sinó que també van buscar millorar l'impacte i la qualitat dels continguts finals. Com a resultat, la llista de recursos original va experimentar diverses modificacions, reflectint un procés d'evolució i millora contínua que va enriquir significativament el projecte.

Aquest enfocament dinàmic i col·laboratiu entre tots els participants ha estat fonamental per a assolir els objectius plantejats, garantint que la proposta final d'aquesta actuació del Pla de Sostenibilitat Turística en destí no només compleixi amb els estàndards de qualitat i innovació desitjats sinó que també respongui de manera efectiva a les necessitats i expectatives dels municipis de la Selva Interior i els seus visitants.

Finançat per:



## 2. Definició de les tipologies de les produccions

Els diferents recursos digitals s'han classificat en tres grups en funció de les característiques tècniques principals de cada producció:

1. VISITES 360° INTERACTIVES
2. INFOGRAFIES 3D
3. VÍDEOS
4. APLICACIÓ DIGITAL INTERACTIVA

Si bé la classificació respon al format principal, això no exclou que s'utilitzin o s'integrin diferents tècniques de producció audiovisual i multimèdia per a l'elaboració del contingut específic per tal de millorar-lo i assolir els objectius de comunicació. ÉS per aquest motiu, que és important descriure cada una de les tipologies:

### Vistes 360°

Les vistes 360° estàndards sovint es complementen amb altres tècniques, com ara incorporen una introducció audiovisual amb un vol de dron (no 360°) que ajuda a contextualitzar i apropar a l'usuari al monument o element patrimonial. D'altres visites interactives 360° disposen d'elements multimèdia en forma de punts calents (hotspots) que han d'obrir continguts relacionats com ara fotografies, infografies 2D o 3D, vídeos relacionats o enllaços a continguts externs.

### Vídeos

Igualment, s'ha realitzat un canvi de conceptualització respecte a les tipologies inicials. En aquest cas, la denominació de "recreacions històriques" s'ha ampliat a diferents tipologies de vídeos, la majoria basat en il·lustracions i efectes que narren episodis històrics, però també s'han incorporat altres tècniques de vídeo que han substituït algunes vistes 360° o infografies 3D que no s'ajustaven o no tenien sentit.

Les recreacions històriques, en alguns casos, poden incorporar, per guió, una breu infografia 3D o, novament, alguna de les seqüències poden estar planificades per a ser enregistrades amb dron.

### Infografies en 3D

De la mateixa manera, les produccions audiovisuals de tipus infografia 3D també poden incorporar seqüències breus amb infografia 2D o bé filmacions amb càmera. Per exemple, la reconstrucció en 3D d'una església o d'un castell pot ser introduïda per una seqüència de context on es mostra una

filmació de l'estat actual dels vestigis, o bé un plànol 2D de situació on es mostra on es trobaven originalment aquelles ruïnes.

### Aplicació digital interactiva

Aquesta modalitat forma part d'un únic recurs multimèdia que s'integrarà al web de turisme de la Selva i que consisteix en un mapa interactiu de la comarca que permetrà a l'usuari interactuar amb marcadors tàctils, facilitant una navegació per diferents capes i finestres amb dades carregades (imatges textos, breus vídeos).

Finançat per:



Finançat per  
la Unió Europea  
NextGenerationEU



GOBIERNO DE ESPAÑA  
MINISTERIO DE INDUSTRIA  
TURISMO Y COMERCIO



SECRETARÍA DE ESTADO  
DE TURISMO



Plan de  
Recuperación,  
Transformación  
y Resiliencia



Next Generation  
Catalunya



Generalitat  
de Catalunya



Consell Comarcal  
de la Selva

### 3. Llistat i breu descripció dels recursos digitals per municipi

Municipi	Element /espais	Tipologia	Síntesi
Amer	01_Santa Brígida	360°	Visita 360° interactiva per descobrir l'ermita i, especialment el seu interior.
Amer	02_Sant Agustí de Lloret Salvatge	3D	Infografia 3D que restitueix l'emplaçament i la morfologia del nucli antic de població medieval
Amer	03_Sant Climent	360°	Visita 360° interactiva per descobrir llocs que es dividen: especialment la balma de la Xemeneia, la Torre Romana del Puig d'Alia i la Torre de Rocasalva
Amer	04_Santa Maria	Vídeo	Vídeo basat en un vol en dron sobre Santa Maria i el seu entorn
		Vídeo	Vídeo amb una recreació històrica de la vida dels monjos, mitjançant il·lustracions i efectes d'animació.
		Vídeo	Vídeo amb una recreació històrica sobre l'acta de consagració del monestir, mitjançant il·lustracions i efectes d'animació.
		Vídeo	Vídeo amb una recreació històrica de la reunió que es va celebrar a Amer abans de la Sentència arbitral de Guadalupe, mitjançant il·lustracions i efectes d'animació.
Amer	05_Ruta de les Fonts	Vídeo	Vídeo amb la combinació d'imatges històriques, il·lustracions i efectes sobre l'antic hotel-balneari Amer Palatín
Amer	06_Font Pudosa	Vídeo	Vídeo de filmació "in situ" del mormoleig i les bombolles de la font pudosa
Amer	07_Esquerda d'Amer	Vídeo	Vídeo en dron a l'Esquerda de l'Infern (terratrèmol)
Arbúcies	01_La Farga del Roquer	360°	Infografia 3D que mostri el funcionament del martinet i les seves parts.
Arbúcies	02_Llegenda de la Dona D'aigua	Vídeo	Vídeo amb la recreació, mitjançant il·lustracions i efectes d'animació, de la llegenda de la dona de l'aigua.
Arbúcies	03_Mas Ibèric Can Pons	3D	Infografia 3D que restitueix l'emplaçament, la morfologia i la funcionalitat de les diferents parts del mas ibèric
Arbúcies	04_Els Molí del Roquer, El Roquer, Can Delfí, Can Xacris, Molí Roquer	360°	Visita 360° interactiva per descobrir els elements situats a l'entorn del Molí d'en Roquer.
		3D	Infografia 3D que mostri el funcionament del molí.
Arbúcies	05_La Gabella/MEMGA	3D	Infografia 3D que mostri l'aparença exterior i interior de l'edifici de la Gabella tal com era en el segle XVII.
Arbúcies	06_Capella Pietat	360°	Visita 360° interactiva per descobrir la capella i, especialment el seu interior.
Arbúcies	07_Església parroquial	360°	Visita 360° interactiva per descobrir l'església i, especialment el seu interior.
Arbúcies	08_Recreació històrica	Vídeo	Vídeo amb una recreació històrica la batalla de 1714, mitjançant il·lustracions i efectes d'animació.
Arbúcies	09_Vistes Agudes	360°	Visita 360° interactiva per descobrir llocs que es dividen des de les Agudes.
Breda	01_Els forns	3D	Infografia 3D que mostri el funcionament del forn morú del centre

Finançat per:



Municipi	Element /espais	Tipologia	Síntesi
Breda	02_Monestir	360°	Visita 360° interactiva per descobrir l'església del monestir i, especialment el seu interior. La interactivitat permetrà mostra imatges antigues que contenen informació sobre el mobiliari litúrgic que no s'ha conservat.
		3D	Infografia 3D que mostri la restitució del claustre del monestir.
		Vídeo	Vídeo amb una recreació històrica sobre el vincle de Bernat II de Cabrera i el monestir de Breda, mitjançant il·lustracions i efectes d'animació.
Caldes de Malavella	01_Espai Aquae	360°	Visita 360° interactiva per descobrir els espais expositius del centre.
Caldes de Malavella	02_Ermita de Sant Grau	360°	Visita 360° interactiva per descobrir l'ermita i, especialment el seu interior.
Caldes de Malavella	03_Ermita de Sant Maurici	360°	Visita 360° interactiva per descobrir l'ermita i, especialment el seu interior.
Caldes de Malavella	04_Termes Romanes	360°	Visita 360° interactiva per descobrir les termes i, especialment el seu interior.
		3D	Infografia 3D que mostri la restitució i volumetria de les termes.
Caldes de Malavella	05_Ermita de Sant Mateu de Franciac	360°	Visita 360° interactiva per descobrir l'ermita i, especialment el seu interior.
Caldes de Malavella	06_Balneari Prats	360°	Vídeo amb filmacions i mosaic d'imatges actuals i antigues sobre el balneari i el seu patrimoni.
Caldes de Malavella	07_Balneari Vichy Catalán	360°	Vídeo amb filmacions i mosaic d'imatges actuals i antigues sobre el balneari i el seu patrimoni.
Caldes de Malavella	08_Castell de Malavella	3D	Infografia 3D que mostri la morfologia i volumetria del castell.
Caldes de Malavella	09_Camp dels Ninots	Vídeo	Vídeo realitzat a partir de les il·lustracions ja existents de la recreació de ecosistemes. El vídeo permetrà recórrer, ampliar detalls i focalitzar l'atenció en les 3 il·lustracions.
Caldes de Malavella	10_Sant Esteve de Caulés	3D	Infografia 3D que restitueix l'emplaçament i la morfologia del nucli.
Caldes de Malavella	11_Aquae Calidae	3D	Infografia 3D que restitueix l'emplaçament i morfologia dels espais residencials de l'època romana.
Maçanet de la Selva	01_Pista Jardí	Vídeo	Vídeo amb una recreació històrica sobre la construcció de Pista Jardí i el seu significat, mitjançant il·lustracions i efectes d'animació.
Maçanet de la Selva	02_Pou de glaç	Vídeo	Vídeo amb una recreació històrica sobre l'ús del pou de glaç, mitjançant il·lustracions i efectes d'animació.
Maçanet de la Selva	03_Torre Marata	3D	Infografia 3D que restitueix l'emplaçament i la morfologia de la torre, que inclou un renderitzat 360°.



Municipi	Element /espais	Tipologia	Síntesi
Maçanet de la Selva	04_Castell de Torcafelló	Vídeo	Vídeo amb una recreació històrica de les diferents funcions del castell, mitjançant il·lustracions i efectes d'animació.
Maçanet de la Selva		3D	Infografia 3D que restitueix l'emplaçament i la morfologia del castell.
Maçanet de la Selva	05_Poblat ibèric de Montbarbat	3D	Infografia 3D que mostri la restitució i volumetria del poblat ibèric.
Osor	01_Molí d'en Sarsenedes	Vídeo	Vídeo amb filmacions in situ del molí en funcionament.
Osor	02_Pont Medieval	3D	Infografia 3D que restitueix l'emplaçament i la morfologia pont i com les cases de banda i banda han anat ocupant l'espai i han reduït la llargada del pont.
Osor	03_Torre de Sant Joan	3D	Infografia 3D que restitueix l'emplaçament i la morfologia de la torre.
Osor	04_Torre de Recs	Vídeo	Vídeo de reconstrucció històrica basada en la informació sobre Violant de Vilanova i la seva relació amb la torre, mitjançant il·lustracions i efectes d'animació.
Riells i Viabrea	01_Torre d'en Pega	360°	Visita 360° interactiva de la Torre d'en Pega.
		3D	Infografia 3D que restitueix l'emplaçament i la morfologia de la casa forta.
		Vídeo	Vídeo de reconstrucció històrica basada en la informació sobre les funcions de l'edificació, mitjançant il·lustracions i efectes d'animació.
Sils	01_Habitació 1 Hostal de la Granota	360°	Visita 360° interactiva de l'interior d'una habitació de l'hostal.
Sils	02_Saló pis superior Hostal de la Granota	360°	Visita 360° interactiva de l'interior del saló de l'hostal.
Sils	03_Extensió i dessecació de l'estany de Sils. 3 instantànies	3D	Infografia 3D que restitueix la transformació de l'estany de Sils i el seu paisatge. També incorpora imatges d'arxiu (plànols, documents antics...).
Sils	04_Llegenda d'en Pere Porter	Vídeo	Vídeo basat en la llegenda de Pere Porter, que narra la fable d'un pagès que va entrar i sortir de l'infern.
Vidreres	01_Búnquer de Batllosera	360°	Visita 360° interactiva per descobrir l'interior del búnquer
Vidreres	02_Turó de Puigventós	360°	Visita 360° interactiva per descobrir llocs que es dividien
Vidreres	03_Castell Sant Iscle	360°	Visita 360° interactiva per descobrir el paisatge des de Sant Iscle.
		3D	Infografia 3D que restitueix el territori i la morfologia del castell.
		Vídeo	Vídeo de recreació històrica de la vivència d'Elionor d'Aguiar narrada des del castell de Sant Iscle.
Vidreres	04_Plaça del Ranxo (Pl. de l'Oлива) / Ranxo	Vídeo	Vídeo que il·lustra la festa del Ranxo a través d'imatges antigues.

Municipi	Element /espais	Tipologia	Síntesi
Vidreres	05_Camp d'aviació (Can Xiberta)	360°	Visita 360° interactiva per descobrir les característiques i l'extensió del camp d'aviació.
		3D	Infografia 3D de la restitució de les pistes i de la resta d'elements del camp d'aviació.
	06_ interior teatre casino (substitueix 360 plaça del ranxo)	Vídeo	Vídeo que mostra l'interior del teatre, combinat amb imatges antigues i l'opció de la filmació d'un assaig.
Consell Comarcal	Mapa dels recursos turístics de la Selva	Mapa digital interactiu	Mapa interactiu constituït per 10 capes (icones) temàtiques: Costa, Termalisme, Rutes, Gastronomia Producte local, Aigua, Boscos i natura, Jardins Botànics, Patrimoni Cultural, Serveis turístics

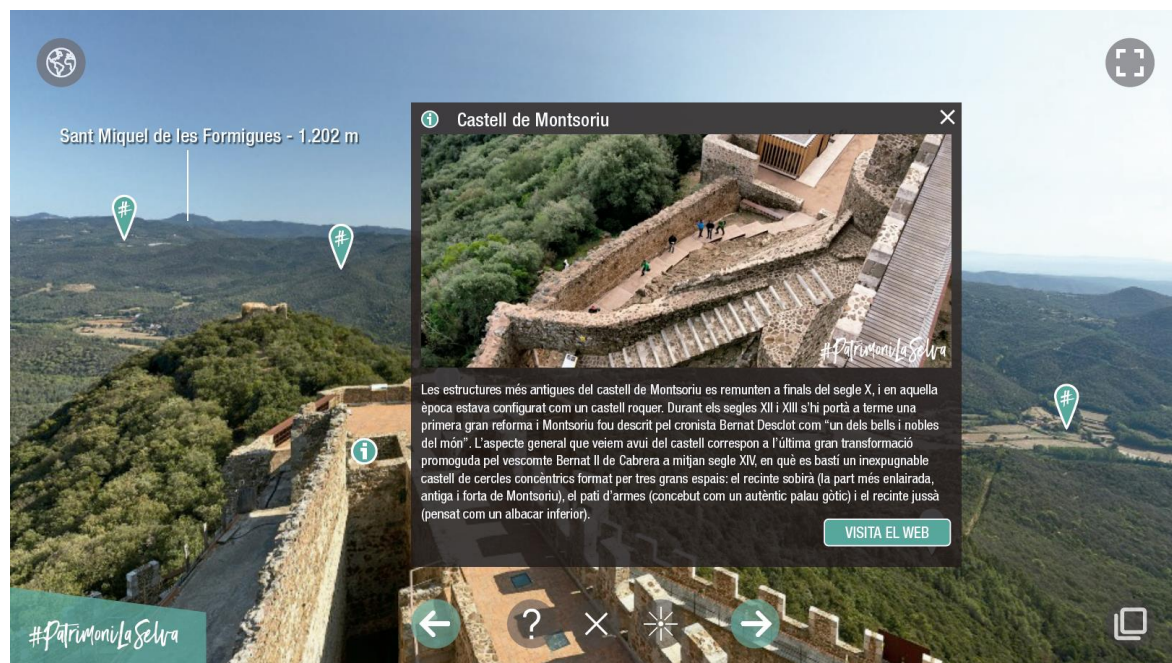
## 4. Recursos digitals per tipologies

### Vistes 360º: 20 unitats

Una vista de 360 graus interactiva és una representació digital que permet als usuaris explorar un entorn com si estiguessin físicament presents en aquell lloc. Aquest tipus de vista s'aconsegueix mitjançant la captura d'imatges o vídeos des de múltiples angles per crear una esfera completa que envolta el punt de vista. L'usuari pot interactuar amb l'escena utilitzant dispositius com ordinadors, telèfons mòbils, podent girar l'escena en totes direccions: amunt, avall, esquerra i dreta.

La creació d'una vista de 360 graus interactiva requereix un equip especialitzat per capturar les imatges o vídeos des de totes les direccions, així com programari per cosir aquestes captures en una esfera contínua i permetre la interacció de l'usuari amb l'escena.

Aquesta tipologia de recurs digital s'ha utilitzat per oferir vistes panoràmiques del paisatge i poder identificar punts d'interès, però també per explorar l'interior d'edificacions que, o bé habitualment no s'hi pot accedir, o bé encara que s'hi pugui accedir no disposa de cap dispositiu explicatiu. La visita 360º interactiva ofereix la possibilitat de que l'usuari obri finestres associades a punt d'interès en les qual es desplega informació.



Les imatges 360º es creen sota condicions ambientals òptimes, essencials tant per a escenes interiors com exteriors, amb l'objectiu de garantir la màxima qualitat del producte final. Aquesta

cura en el procés de captura assegura que les imatges estiguin adequadament il·luminades, capturant cada detall amb claredat i sense ombres que puguin distorsionar la percepció. És crucial evitar qualsevol element disruptiu que pugui interferir amb la visió clara i immersiva que es pretén oferir, com podrien ser reflexos no desitjats, persones o objectes en moviment que trencarien la continuïtat de l'escena. A més, es presta especial atenció a l'hora d'escollir el moment del dia i les condicions meteorològiques ideals per a la captura d'escenes exteriors, buscant així capturar l'essència del lloc amb la millor llum natural possible. Aquest rigorós control de la qualitat i detall en la preparació i captura de les imatges 360° és el que permet oferir una experiència visual immersiva i de gran realisme, transportant l'usuari al cor de l'escena representada.

Municipi	Element /espais	Tipologia	Síntesi
Amer	01_Santa Brígida	360°	Visita 360° interactiva per descobrir l'ermita i, especialment el seu interior.
Amer	03_Sant Climent	360°	Visita 360° interactiva per descobrir llocs que es divideixen: especialment la balma de la Ximeneia, la Torre Romana del Puig d'Alia i la Torre de Rocasalva
Arbúcies	01_La Farga del Roquer	360°	Infografia 3D que mostri el funcionament del martinet i les seves parts.
Arbúcies	04_Els Molí del Roquer, El Roquer, Can Delfí, Can Xacris, Molí Roquer	360°	Visita 360° interactiva per descobrir els elements situats a l'entorn del Molí d'en Roquer.
Arbúcies	06_Capella Pietat	360°	Visita 360° interactiva per descobrir la capella i, especialment el seu interior.
Arbúcies	07_Església parroquial	360°	Visita 360° interactiva per descobrir l'església i, especialment el seu interior.
Arbúcies	09_Vistes Agudes	360°	Visita 360° interactiva per descobrir llocs que es divideixen des de les Agudes.
Breda	02_Monestir	360°	Visita 360° interactiva per descobrir l'església del monestir i, especialment el seu interior. La interactivitat permetrà mostrar imatges antigues que contenen informació sobre el mobiliari litúrgic que no s'ha conservat.
Caldes de Malavella	01_Espai Aque	360°	Visita 360° interactiva per descobrir els espais expositius del centre.
Caldes de Malavella	02_Ermita de Sant Grau	360°	Visita 360° interactiva per descobrir l'ermita i, especialment el seu interior.
Caldes de Malavella	03_Ermita de Sant Maurici	360°	Visita 360° interactiva per descobrir l'ermita i, especialment el seu interior.
Caldes de Malavella	04_Termes Romanes	360°	Visita 360° interactiva per descobrir les termes i, especialment el seu interior.

Municipi	Element /espais	Tipologia	Síntesi
Caldes de Malavella	05_Ermita de Sant Mateu de Franciac	360°	Visita 360° interactiva per descobrir l'ermita i, especialment el seu interior.
Riells i Viabrea	01_Torre d'en Pega	360°	Visita 360° interactiva de la Torre d'en Pega.
Sils	01_Habitació 1 Hostal de la Granota	360°	Visita 360° interactiva de l'interior d'una habitació de l'hostal.
Sils	02_Saló pis superior Hostal de la Granota	360°	Visita 360° interactiva de l'interior del saló de l'hostal.
Vidreres	01_Búnquer Batlosera	360°	Visita 360° interactiva per descobrir l'interior del búnquer.
Vidreres	02_Turó de Puigventós	360°	Visita 360° interactiva per descobrir llocs que es dividien
Vidreres	03_Castell Sant Iscle	360°	Visita 360° interactiva per descobrir el paisatge des de Sant Iscle.
Vidreres	05_Camp d'aviació (Can Xiberta)	360°	Visita 360° interactiva per descobrir les característiques i l'extensió del camp d'aviació.

### Infografia 3D: 19 unitats

Una infografia 3D és una potent eina de representació tridimensional, clau per oferir visions úniques i meticulosament detallades. Aquesta tecnologia és molt adient especialment en la restitució de monuments, vestigis arqueològics danyats o perduts, l'exposició de transformacions arquitectòniques i l'ensenyament interactiu del funcionament de diversos dispositius i maquinària, com molins i fargues. A través de models digitals precisos i realistes, permet als usuaris explorar i comprendre profundament objectes, edificis o escenes des de qualsevol perspectiva, millorant enormement així la percepció i valoració del patrimoni històric o tecnològic.

Durant la fase de conceptualització, s'ha invertit un esforç considerable per recopilar una documentació exhaustiva i fidedigna que fonamenti la creació de les restitucions 3D. Malgrat això, en algunes ocasions, s'ha trobat amb la dificultat d'accedir a tota la documentació necessària. En la fase de producció, es fa imprescindible la col·laboració amb especialistes en la matèria, que aportin els seus coneixements per desenvolupar infografies 3D rigoroses, ben documentades i fidels a la realitat que aspiren a representar.



*Imatge de referència*

L'aplicació de grafismes s'utilitzarà com un reforç per a la millora de l'comprensió i la transmissió d'informació.



*Imatge de referència*

Finançat per:



Municipi	Element /espais	Tipologia	Síntesi
Amer	02_Sant Agustí de Lloret Salvatge	3D	Infografia 3D que restitueix l'emplaçament i la morfologia del nucli antic de població medieval
Arbúcies	03_Mas Ibèric Can Pons	3D	Infografia 3D que restitueix l'emplaçament, la morfologia i la funcionalitat de les diferents parts del mas ibèric
Arbúcies	04_Els Molí del Roquer, El Roquer, Can Delfí, Can Xacris, Molí Roquer	3D	Infografia 3D que mostri el funcionament del molí.
Arbúcies	05_La Gabella/MEMGA	3D	Infografia 3D que mostri l'aparença exterior i interior de l'edifici de la Gabella tal com era en el segle XVII.
Breda	01_Els forns	3D	Infografia 3D que mostri el funcionament del forn morú del centre
Breda	02_Monestir	3D	Infografia 3D que mostri la restitució del claustre del monestir.
Caldes de Malavella	04_Termes romanes	3D	Infografia 3D que mostri la restitució i volumetria de les termes.
Caldes de Malavella	08_Castell de Malavella	3D	Infografia 3D que mostri la morfologia i volumetria del castell.
Caldes de Malavella	10_Sant Esteve de Caulés	3D	Infografia 3D que restitueix l'emplaçament i la morfologia del nucli.
Caldes de Malavella	11_Aquae Calidae	3D	Infografia 3D que restitueix l'emplaçament i morfologia dels espais residencials de l'època romana.
Maçanet de la Selva	03_Torre Marata	3D	Infografia 3D que restitueix l'emplaçament i la morfologia de la torre, que inclou un renderitzat 360°.
Maçanet de la Selva	04_Castell de Torcafelló	3D	Infografia 3D que restitueix l'emplaçament i la morfologia del castell.
Maçanet de la Selva	05_ Poblament ibèric de Montbarbat	3D	Infografia 3D que mostri la restitució i volumetria del poblament ibèric.
Osor	02_Pont Medieval	3D	Infografia 3D que restitueix l'emplaçament i la morfologia pont i com les cases de banda i banda han anat ocupant l'espai i han reduït la llargada del pont.
Osor	03_Torre de Sant Joan	3D	Infografia 3D que restitueix l'emplaçament i la morfologia de la torre.
Riells Viabrea	Torre d'en Pega	3D	Infografia 3D que restitueix l'emplaçament i la morfologia de la casa forta.
Sils	03_Extensió i dessecació de l'estany de Sils. 3 instantànies	3D	Infografia 3D que restitueix la transformació de l'estany de Sils i el seu paisatge. També incorpora imatges d'arxiu (plànols, documents antics...).
Vidreres	03_Castell Sant Iscle	3D	Infografia 3D que restitueix el territori i la morfologia del castell.
Vidreres	05_Camp d'aviació (Can Xiberta)	3D	Visita 360° interactiva per descobrir les característiques i l'extensió del camp d'aviació. Infografia 3D de la restitució de les pistes i de la resta d'elements del camp d'aviació.

## Vídeos: 23 unitats

El vídeo, com a llenguatge multimèdia, es presenta com una eina excepcionalment adequada per a les recreacions històriques, ja que ofereixen una gran capacitat d'immersió al passat mitjançant un relat. A través de la combinació de narrativa visual, il·lustracions detallades i efectes d'animació, es pot reviure la història amb vivacitat i de manera entenedora i atractiva. La utilització d'aquestes tècniques permet no només representar fets històrics amb gran fidelitat, sinó també contextualitzar-los, oferint a l'espectador una millor comprensió del passat.

L'ús del vídeo com a mitjà per a les recreacions històriques posa un èmfasi especial en la creativitat de les il·lustracions i en l'aplicació prudent i adequada dels efectes d'animació. Aquesta tècnica es revela particularment útil quan es tracta de reviure monuments històrics, els quals sovint serveixen d'escenari per a aquestes narracions. L'objectiu d'aquests vídeos és invocar l'esplendor i l'ús original dels espais patrimonials que es visiten que, en molts casos, es troben buits o desconnectats de la seva funció primigènica. A través de la combinació d'elements històrics i de ficció, els personatges prenen vida dins d'aquests espais, narrant esdeveniments o interactuant de maneres que enllacen directament amb el patrimoni arquitectònic existent.

La selecció acurada de l'estil d'il·lustració és crucial per assolir resultats impactants. Les il·lustracions han de ser riques en detalls, amb elements clarament definits i delineacions precises, garantint així una representació visual nítida i atractiva. Encara que els personatges juguen un paper central en el desenvolupament de la narrativa, visualment han de ser discrets, quasi ombrejats. En canvi, l'entorn—tant si és arquitectònic com paisatgístic—ha de destacar-se, dotant d'il·luminació i presència a l'escena. Aquest enfocament multidimensional assegura que el vídeo no només serveixi com a vehicle del relat, sinó també com a testimoni del valor del patrimoni històric i artístic de la comarca.

Finançat per:







Finançat per:





Aquestes imatges de referència serveixen d'inspiració per a la determinació de l'estil del dibuix de les recreacions històriques

A més, els vídeos poden incorporar filmacions estètiques que posin en relleu el patrimoni històric i artístic, transformant la manera com el percebem i el valorem. Detalls, donar rellevància a elements arquitectònics o motius decoratius, millora la narrativa visual i permet que l'espectador apreciï millor la bellesa i significat d'aquests llocs o objectes. Les preses de les filmacions hauran de partir d'una atenció meticulosa, amb enfocaments nítids i respectuosos, amb plans generals per oferir una visió completa del lloc, així com plans detallats que mostrin textures, inscripcions i elements rellevants que, habitualment passin desapercibuts. La il·luminació ha de jugar un paper important en la manera com es perceben els colors i les textures dels conjunts patrimonials. Una il·luminació ben planificada pot realçar els detalls arquitectònics i crear una atmosfera que transporti l'espectador a una altra època. La història darrere del conjunt patrimonial ha de teixir-se de manera que captivi l'espectador. La veu en off, la música i els efectes sonors han de complementar-se harmoniosament per reforçar la narrativa visual. Una edició que equilibri l'atractiu visual amb el contingut informatiu pot fer que la filmació sigui més dinàmica i engrescadora. La selecció de les seqüències, la transició suau entre escenes i la integració d'elements gràfics són essencials per mantenir l'atenció de l'espectador.

El format vídeo també serà útil per produir microvídeos documentals basats en imatges antigues, oferint una finestra visual directa als esdeveniments i personatges històrics. La integració d'aquestes imatges amb narracions i la incorporació d'elements gràfics afegeix una capa addicional de profunditat i context. D'altra banda, l'aplicació de tècniques com l'alta definició o la filmació aèria

amb drons pot oferir perspectives úniques i immersives dels conjunts patrimonials, permetent als espectadors experimentar i percebre els llocs de maneres que abans eren impossibles.

La possibilitat d'afegir música, sons ambientals i efectes sonors específics augmenta encara més la immersió, transportant l'espectador a l'època en qüestió, permetent-li experimentar, encara que de manera limitada, l'atmosfera i les sensacions de moments històrics clau.

Municipi	Element /espais	Tipologia	Síntesi
Amer	04_Santa Maria	Vídeo	Vídeo basat en un vol en dron sobre Santa Maria i el seu entorn
		Vídeo	Vídeo amb una recreació històrica de la vida dels monjos, mitjançant il·lustracions i efectes d'animació.
		Vídeo	Vídeo amb una recreació històrica sobre l'acta de consagració del monestir, mitjançant il·lustracions i efectes d'animació.
		Vídeo	Vídeo amb una recreació històrica de la reunió que es va celebrar a Amer abans de la Sentència arbitral de Guadalupe, mitjançant il·lustracions i efectes d'animació.
Amer	05_Ruta de les Fonts	Vídeo	Vídeo amb la combinació d'imatges històriques, il·lustracions i efectes sobre l'antic hotel-balneari Amer Palatín
Amer	06_Font Pudosa	Vídeo	Vídeo de filmació "in siti" del mormoleig i les bombolles de la font pudosa
Amer	07_Esquerda d'Amer	Vídeo	Vídeo en dron a l'Esquerda de l'Infern (terratrèmol)
Arbúcies	02_Llegenda de la Dona D'aigua	Vídeo	Vídeo amb la recreació, mitjançant il·lustracions i efectes d'animació, de la llegenda de la dona de l'aigua.
Arbúcies	08_Recreació històrica	Vídeo	Vídeo amb una recreació històrica la batalla de 1714, mitjançant il·lustracions i efectes d'animació.
Breda	02_Monestir	Vídeo	Vídeo amb una recreació històrica sobre el vincle de Bernat II de Cabrera i el monestir de Breda, mitjançant il·lustracions i efectes d'animació.
Caldes de Malavella	06_Balneari Prats	Vídeo	Vídeo amb filmacions i mosaic d'imatges actuals i antigues sobre el balneari i el seu patrimoni.
Caldes de Malavella	07_Balneari Vichy Catalán	Vídeo	Vídeo amb filmacions i mosaic d'imatges actuals i antigues sobre el balneari i el seu patrimoni.
Caldes de Malavella	09_Camp dels Ninots	Vídeo	Vídeo realitzat a partir de les il·lustracions ja existents de la recreació de ecosistemes. El vídeo permetrà recórrer, ampliar detalls i focalitzar l'atenció en les 3 il·lustracions.
Maçanet de la Selva	01_Pista Jardí	Vídeo	Vídeo amb una recreació històrica sobre la construcció de Pista Jardí i el seu significat, mitjançant il·lustracions i efectes d'animació.
Maçanet de la Selva	02_Pou de glaç	Vídeo	Vídeo amb una recreació històrica sobre l'ús del pou de glaç, mitjançant il·lustracions i efectes d'animació.

Municipi	Element /espais	Tipologia	Sntesi
Maçanet de la Selva	04_Castell de Torcafelló	Vídeo	Vídeo amb una recreació històrica de les diferents funcions del castell, mitjançant il·lustracions i efectes d'animació.
Osor	01_Molí d'en Sarsenedes	Vídeo	Vídeo amb filmacions in situ del molí en funcionament.
Osor	04_Torre de Recs	Vídeo	Vídeo de reconstrucció històrica basada en la informació sobre Violant de Vilanova i la seva relació amb la torre, mitjançant il·lustracions i efectes d'animació.
Riells i Viabrea	01_Torre d'en Pega	Vídeo	Vídeo de reconstrucció històrica basada en la informació sobre les funcions de l'edificació, mitjançant il·lustracions i efectes d'animació.
Sils	04_Llegenda d'en Pere Porter	Vídeo	Vídeo basat en la llegenda de Pere Porter, que narra la faula d'un pagès que va entra i sortir de l'infern.
Vidreres	03_Castell Sant Iscle	Vídeo	Vídeo de recreació històrica de la vivència d'Elionor d'Aguilar narrada des del castell de Sant Iscle.
Vidreres	04_Plaça del Ranxo (Pl. de l'Oliva) / Ranxo	Vídeo	Vídeo que il·lustra la festa del Ranxo a través d'imatges antigues.
Vidreres	06_ interior teatre casino (substitueix 360 plaça del ranxo)	Vídeo	Vídeo que mostra l'interior del teatre, combinat amb imatges antigues i l'opció de la filmació d'un assaig.

Finançat per:



## Mapa digital interactiu: 10 unitats

	Element /espais	Tipologia	Síntesi
Consell Comarcal	Mapa dels recursos turístics de la Selva	Mapa digital interactiu	Mapa interactiu constituït per 10 capes (icones) temàtiques: Costa, Termalisme, Rutes, Gastronomia Producte local, Aigua, Boscos i natura, Jardins Botànics, Patrimoni Cultural, Serveis turístics

Es tracta d'un producte únic digital i interactiu basat en un mapa interactiu dissenyat per ressaltar deu raons clau per visitar i explorar la comarca de la Selva.

Aquesta eina tecnològica, que serà un recurs que s'incorporarà al portal web de turisme del Consell Comarcal de la Selva, oferirà una experiència d'usuari innovadora i visualment atractiva, facilitant l'accés a informació detallada sobre diversos aspectes o temàtiques rellevants de la zona. L'objectiu d'aquest mapa interactiu és oferir una eina única que motivi als usuaris del web i visitants potencials a explorar la comarca, proporcionant-los tota la informació necessària de manera intuïtiva i immersiva. Amb aquesta plataforma, aspira a convertir la planificació del viatge en una experiència lúdica i satisfactòria com la visita mateixa.

A continuació, es detalla el funcionament i les característiques principals d'aquesta plataforma:

**Tecnologia i disseny:** el mapa interactiu estarà desenvolupat amb un disseny i uns gràfics innovadors i atractius, pensats per captivar l'usuari des del primer moment.

**Funcionament i estructura:**

1. Capa inicial del mapa: en obrir el mapa, l'usuari es troba amb una vista general de la cartografia de la comarca il·lustrada en la qual es mostra els deu aspectes destacats a explorar a nivell turístic: Costa, Termalisme, Rutes, Gastronomia, Producte local, Aigua, Boscos i natura, Jardins Botànics, Patrimoni Cultural, Serveis turístics. Aquesta capa serveix com a introducció als diferents atractius de la comarca.

2. Accés als aspectes destacats: mitjançant la selecció d'un botó/icona, de les 10 icones figuratives i dinàmiques associades amb els elements d'interès turístic, l'usuari pot accedir a informació específica sobre cadascun dels deu apartats. Aquesta acció fa que l'aspecte seleccionat s'amplii i es destaquï en el mapa. S'utilitzaran recursos que sorprenguin a l'usuari, com per exemple que emergeixi un bosc, un campanar o que navegui una barca de vela al costat de la costa. Aquest cop d'ullet efectista s'acompanyarà del desplegament d'informació, que es desenvolupa en el següent pas.

3. Desplegament d'informació: un cop seleccionat un element, es presenten dues capes d'informació complementàries:

- Textual i locutada: una capa ofereix informació escrita i locutada sobre l'àmbit seleccionat, disponible en diversos idiomes per assegurar-se que l'experiència sigui accessible a un públic internacional.

- Vídeo promocional: l'altra capa inclou un vídeo promocional que mostra imatges captades per dron i altres elements visuals destacats del lloc d'interès. Aquest contingut estarà dissenyat per motivar l'usuari a descobrir personalment el territori a través de l'àmbit específic presentat.

El mapa haurà de tenir les funcionalitats pròpies d'aquest recurs: home, selecció d'idioma, endavant, enrere, tancar...

Temàtica/icona	Interactivitat /dinamisme	Continguts/textos preliminars	Informació d'enllaç
1	Costa	<p>Gaudiu de...</p> <p>25 quilòmetres de litoral amb platges, cales i penya-segats.</p> <p>8 quilòmetres de platges i cales activitats submarinisme, kayak, catamarans, vela, snorkeling, parasailing, motos d'aigua, ....</p> <p>Benvinguts a la Selva, la porta de la Costa Brava on platges idíl·liques i cales encantadores us esperen per oferir-vos relax, bellesa natural i aventures aquàtiques. Submergiu-vos en la màgia de cada racó i desperteu els vostres sentits.</p> <p>La Selva: la immersió a una aventura aquàtica! Vídeo de 0,30 segons amb imatges de la costa i la pràctica d'esports aquàtics.</p>	<p><a href="https://www.la-selvaturisme.com/aigua-natura/">https://www.la-selvaturisme.com/aigua-natura/</a></p>
2	Termalisme	<p>Relaxeu-vos a....</p> <p>3 viles termals 1 Unes termes de l'època romana 4 balnearis terapèutics</p> <p>Descobriu el secret més ben guardat de la Selva: un tresor d'aigües termals i mineromedicinals que flueixen a Santa Coloma de Farners, Caldes de Malavella i Sant Hilari Sacalm.</p> <p>Un refugi de benestar on els millors tractaments terapèutics es combinen amb l'harmonia dels seus balnearis. Veniu a experimentar la pau i el</p>	<p><a href="https://www.la-selvaturisme.com/directori/que-fer/termalisme/#go">https://www.la-selvaturisme.com/directori/que-fer/termalisme/#go</a></p>

Temàtica/icona	Interactivitat /dinamisme	Continguts/textos preliminars	Informació d'enllaç
		<p>benestar en cada gota d'aquest paradís relaxant.</p> <p>Vídeo de 0,30 segons amb imatges dels elements històrics dels balnearis i de tractaments termals.</p> <p>Vídeo de 0,30 segons amb imatges dels entorns patrimonials associat amb les aigües termals i amb imatges de tractaments.</p>	
3	Rutes	<p>Aventureu-vos per...</p> <p>945 quilòmetres de rutes i 340 de rutes BTT 322 quilòmetres de la xarxa de grans camins de l'aigua 283 quilòmetres de senders locals</p> <p>Explora l'aventura sense límits amb l'extensa xarxa de senderisme, cicloturisme i BTT que serpenteja tot el territori de la Selva.</p> <p>Tria la teva opció: breu escapada, expedicions llargues, tant a peu com en bicicleta, circulars o lineals, sempre et conduiran cap als racons més captivadors. Descobreix paisatges de somni i gaudeix de la tranquil·litat de boscos i paisatges rurals.</p> <p>Vídeo de 0,30 segons amb imatges de paisatges de muntanya i gent fent senderisme o anant amb bicicleta.</p>	<p><a href="https://www.laselvaturisme.com/rutes-de-senderisme-i-cicloturisme/">https://www.laselvaturisme.com/rutes-de-senderisme-i-cicloturisme/</a></p>

Temàtica/icona	Interactivitat /dinamisme	Continguts/textos preliminars	Informació d'enllaç
4	Gastronomia	<p>Assaboriu a...</p> <p>700 restaurants Rutes gastronòmiques 20 fires, festes i jornades gastronòmiques</p> <p>Degusta la gastronomia local, que abasta el millor dels tres paisatges representats a la Selva: el mar amb els seus peixos i mariscs, la muntanya oferint caça i bolets, i la plana amb les seves fresques hortalisses i fruites. A més, podreu gaudir d'una mostra representativa de la cuina catalana en la seva totalitat, descobrint així la diversitat i la riquesa dels nostres plats.</p>	<p><a href="https://www.laselvaturisme.com/gastronomia/">https://www.laselvaturisme.com/gastronomia/</a></p>
	<p>Al prémer la icona apareixen diferents plats distribuïts per la comarca de manera uniforme. Al mateix moment es despleguen 2 icones, una d'informació i una altra de vídeo</p>	<p>Vídeo de 0,30 segons amb imatges de paisatges i de cuiners preparant plats.</p>	
5	Producte local	<p>Descobriu...</p> <p>Artesans Productes de proximitat Regals originals</p> <p>La comarca de la Selva se distingeix per comptar amb un teixit empresarial que ha optat per especialitzar-se en els productes locals. Descobriu l'essència de la comarca amb productes artesans i únics.</p>	<p><a href="https://localitza.selva.cat/">https://localitza.selva.cat/</a></p>
	<p>Al prémer la icona apareixen diferents productes locals distribuïts per la comarca de manera uniforme: productes de la terra, del mar i artesans . Al mateix moment es despleguen 2 icones, una d'informació i una altra de vídeo</p>	<p>Vídeo de 0,30 segons amb imatges d'artesans i productes artesans-</p>	



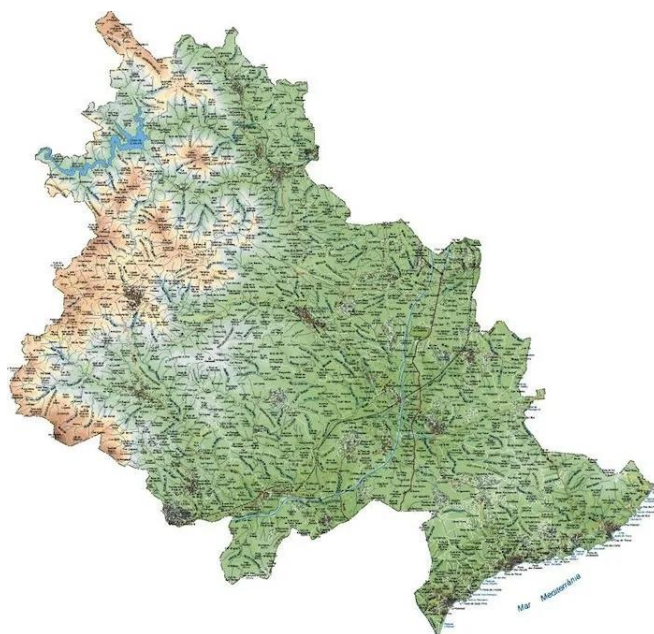
Temàtica/icona	Interactivitat /dinamisme	Continguts/textos preliminars	Informació d'enllaç
6	Aigua	<p>Refresqueu-vos a...</p> <p>500 fonts repartides per tota la comarca 1 estany 8 km de platja Salts d'aigua i gorgues Rius i rieres</p> <p>L'aigua, en les seves diverses formes, destaca com a element clau que distingeix la comarca dels altres territoris, sent alhora la font principal de riquesa econòmica, natural i cultural.</p> <p>A la comarca de la Selva, l'aigua es presenta en una àmplia varietat d'escenaris, estant sempre envoltada pels boscos que van inspirar el nom de la comarca.</p>	<p><a href="https://www.la-selvaturisme.com/aigua-natura/">https://www.la-selvaturisme.com/aigua-natura/</a></p>
7	Boscos i natura	<p>Endinseu-vos per...</p> <p>2 parcs naturals 11 espais d'interès natural (PEIN) Reserva de la biosfera</p> <p>Descobriu els encants de la Selva, on la natura es mostra com un mosaic d'escenaris vius, íntimament entrelaçats amb els boscos ancestrals que han batejat la comarca.</p> <p>Cada racó us revelarà una història, immersa en la bellesa verge que defineix l'essència d'aquest terra.</p>	<p>1</p> <p><a href="https://www.la-selvaturisme.com/aigua-natura/">https://www.la-selvaturisme.com/aigua-natura/</a></p>

	Temàtica/icona	Interactivitat /dinamisme	Continguts/textos preliminars	Informació d'enllaç
8	Jardins Botànics	Al prémer la icona es posen de relleu els 3 jardins botànics. Al mateix moment es despleguen 2 icones, una d'informació i una altra de vídeo.	<p>Passegeu i respireu aire pur per...</p> <p>3 jardins botànics i històrics 55 hectàrees de jardins Entremig de 10.000 espècies vegetals de climes tropicals, subtropicals, temperats i mediterranis</p> <p>Diverses espècies i varietats de plantes han estat catalogades i agrupades en col·leccions úniques, les quals es poden admirar als tres jardins botànics situats a la Selva.</p> <p>Us convidem a gaudir d'una experiència excepcional, immersos en l'esplèndid entorn dels penya-segats de la Costa Brava, un lloc realment privilegiat.</p> <p>Vídeo de 0,30 segons amb imatges dels jardins i d'algunes espècies vegetals</p>	<p><a href="https://www.laselvaturisme.com/aigua-natura/jardins-botanics/">https://www.laselvaturisme.com/aigua-natura/jardins-botanics/</a></p>
9	Patrimoni Cultural	Al prémer la icona es posen de relleu les tipologies més rellevants de patrimoni cultural: castells, ermites, jaciment arqueològic, equipaments patrimonials i modernisme ... Al mateix moment es despleguen 2 icones, una d'informació i una altra de vídeo.	<p>Exploreu...</p> <p>Jaciments arqueològics i paleontològics del patrimoni medieval 9 municipis amb elements de patrimoni modernista 3 conjunts arquitectònics d'interès 3 museus</p> <p>Explorant diversos indrets de la comarca, trobareu una varietat d'elements de patrimoni cultural remarcables, incloent alguns que són emblemes a tot Catalunya.</p> <p>Aquest patrimoni inclou castells majestuosos, monestirs plens d'història, ermites recòndites, jaciments arqueològics que parlen del passat, joies de l'arquitectura modernista, així com tresors del patrimoni industrial, pesquer i immaterial. Cada racó ofereix una finestra única a la rica història i cultura de la Selva.</p>	<p><a href="https://www.laselvaturisme.com/patrimoni-cultural/">https://www.laselvaturisme.com/patrimoni-cultural/</a></p>

	Temàtica/icona	Interactivitat /dinamisme	Continguts/textos preliminars	Informació d'enllaç
10	Serveis turístics	Al prémer la icona es posen de relleu les Oficines de Turisme i Punt d'Informació Turística existents a la comarca i alguna icona o recreació que simbolitza un guiatge o activitat turística... Al mateix moment es despleguen 2 icones, una d'informació i una altra de vídeo	Organitzeu la vostra estada a...  259 establiments hotelers amb 43000 places 125 agències de viatges 14 punts d'informació i oficines de turisme  A la Selva, posem a la vostra disposició una àmplia gamma de serveis turístics dissenyats per assegurar que l'estada dels nostres visitants sigui còmoda, personalitzada i pugui satisfer totes les seves necessitats i preferències.	

## Estil creatiu

El nucli fonamental d'aquest producte resideix en una il·lustració excepcional que esdevindrà el suport de totes les interaccions. Aquesta il·lustració fonamental no és altra que una detallada cartografia de la comarca de la Selva, que es transformarà en l'escenari permanent i immòbil on se situaran totes les activitats interactives. A més, aquest producte requerirà la creació de diverses altres il·lustracions, tant animades com estàtiques, que enriquiran i complementaran la seva interactivitat.



La visió per a aquesta il·lustració cartogràfica es basa en un estil ric en detalls i amb una potència visual remarcable, buscant superar les limitacions de la cartografia tradicional per submergir-se en una estètica més onírica i fantàstica. S'aspira a que aquesta cartografia es caracteritzi per la seva vivacitat, utilitzant colors lluminosos i tècniques que simulen el relleu per destacar els atributs geogràfics de la comarca, com ara les seves muntanyes imponents, els seus boscos frondosos, els rius serpentejants i la seva proximitat al mar. Es buscarà apartar-se de les representacions planes, optant per una perspectiva aèria que magnifiqui el relleu i que afegixi més encant a les singularitats del paisatge cartogràfic.

Aquest estil il·lustratiu, ric i evocador, harmonitzarà perfectament amb les il·lustracions addicionals que es preveu d'utilitzar com a elements animats d'acompanyament: des d'ícones distintives, barques navegant per les aigües, arbres que es balancegen amb el vent o perden les seves fulles, a ocells que volen o núvols que es desplacen sobre el territori. Aquest conjunt d'elements visuals no només aportaran moviment i vida a l'escenari cartogràfic, sinó que també ajudaran a crear una experiència immersiva i dinàmica per a l'usuari.

Per tal de facilitar aquesta creació, s'ha realitzat una recerca exhaustiva per trobar il·lustracions inspiradores que puguin servir com a referències en el desenvolupament d'aquesta innovadora visió cartogràfica.

Serveis de conceptualització i assessorament de producte turístic i senyalització digital d'elements patrimonials en el marc del Pla de Sostenibilitat Turística en Destinació la Selva Interior. Pla de Recuperació, Transformació i Resiliència - finançat per la Unió Europea - Next Generation EU

B.2. Disseny i elaboració dels continguts de base per desenvolupar l'actuació 3.2. Creació d'elements gràfics 3D, vídeos 360° i recreacions històriques per valoritzar el patrimoni.



Finançat per:



Pla de Recuperació, Transformació i Resiliència – Finançat per la Unió Europea – Next Generation EU



Les següents referències tenen un estil més cartogràfic i més esquematitzat, però també seria una opció més diagramada i interessant.



Finançat per:



Serveis de conceptualització i assessorament de producte turístic i senyalització digital d'elements patrimonials en el marc del Pla de Sostenibilitat Turística en Destinació la Selva Interior. Pla de Recuperació, Transformació i Resiliència - finançat per la Unió Europea - Next Generation EU

B.2. Disseny i elaboració dels continguts de base per desenvolupar l'actuació 3.2. Creació d'elements gràfics 3D, vídeos 360° i recreacions històriques per valoritzar el patrimoni.



Finançat per:



Pla de Recuperació, Transformació i Resiliència – Finançat per la Unió Europea – Next Generation EU

## 5. Descripció i prescripcions tècniques de les produccions

Per aquest motiu, a continuació es detallen les qüestions tècniques que són comunes i transversals als tres tipus de continguts principals a elaborar.

### Filmacions amb càmera

Les filmacions s'hauran de realitzar amb càmera de resolució 4k (3840x2160) o superior, per bé que els lliurables finals siguin en resolució FullHD (1920x1080).

En el cas de les recreacions històriques que incorporin seqüències ficcionades, es recomana l'ús de material cinematogràfic per obtenir un resultat visual més suggeridor.

### Filmacions aèries amb dron

Les filmacions aèries amb dron hauran de realitzar-se amb un dron professional equipat amb càmera de resolució FullHD (1920x1080) o superior i estabilitzador d'imatge integrat a la nau.

L'empresa adjudicatària serà la responsable de tramitar els permisos necessaris i assegurar-se de la vigència de les restriccions de vol en funció de l'època de la filmació. Les indicacions facilitades a les fitxes de producció que s'adjunten en aquest document no són vinculants i poden variar, per exemple, a causa de ser època de nidificació d'aus, canvis en la legislació, etc.

### Enregistraments 360°

Els enregistraments amb càmera 360° s'hauran de realitzar amb càmeres específiques 360° (GoPro, Insta360, Ricoh, entre d'altres), o bé amb rigs 360° de càmeres convencionals. En tots dos casos, la resolució mínima de producció haurà de ser 4k per garantir un nivell de qualitat en els muntatges finals.

En cas que la càmera utilitzada no realitzi l'stitch internament, caldrà l'ús del programari necessari per realitzar un cosit (stitching), òptim de les diferents òptiques o càmeres.

### Programació multimèdia (visites virtuals)

Les produccions com ara les visites virtuals 360° que incorporin elements multimèdia relacionats (hotspots), s'hauran de programar amb HTML5 i caldrà detallar la plataforma utilitzada. En cas d'utilitzar plataformes de pagament caldrà detallar els costos relacionats.



Els mini-sites elaborats hauran de respectar els criteris d'accessibilitat universal i hauran de disposar d'un disseny responsiu per a la màxima compatibilitat entre dispositius (ordinadors, tablets i mòbils), navegadors (Chrome, Edge, Firefox,...), i sistemes operatius (Android, iOS, Windows, MacOS, Linux).

L'empresa adjudicatària haurà de facilitar la publicació temporal dels continguts a un espai web privat de desenvolupament per a les revisions continuades d'aquests tipus de continguts i el seu testeig. A final de projecte de producció, haurà de documentar amb especial detall tots els requisits de funcionament i facilitar la migració als servidors de publicació definitius.

### Infografies 3D

Per a la producció de les infografies 3D caldrà l'ús de programari professional de modelat 3D com ara Cinema 4D, 3D Max, Blender o similar.

Les imatges s'hauran de renderitzar utilitzant un renderer d'alta qualitat (tipus Redshift, Octane o similar) i realisme (o bé en funció de l'estètica proposada per a les visualitzacions 3D).

Els renders de vídeo generats des de les aplicacions 3D hauran de ser de resolució 4k (3840x2160) o superior, per a la seva integració a l'edició final.

### Locucions

Els audiovisuals que incorporin locucions o veus en off, aquestes s'hauran de realitzar amb estudi de so professional. L'empresa adjudicatària haurà de facilitar un casting de veu amb mínim de tres alternatives per a cada rol i idioma.

Per optimitzar els costos de producció, les versions preliminars dels audiovisuals es validaran amb un únic idioma i amb veus provisionals. Un cop validat el muntatge final de l'audiovisual es podrà realitzar les traduccions dels guions i l'enregistrament amb els locutors definitius las idiomes especificats (català, castellà, anglès, francès i alemany).

### Banda sonora

Les diferents produccions audiovisuals hauran de disposar d'una banda sonora en equilibri entre un estil comú a tot el projecte i les necessitats narratives específiques de cada guió.

### Subtítols i grafismes

Finançat per:



Els subtítols i l'ús de grafismes s'aplicaran segons les mostres aportades d'acord amb el disseny gràfic i visual de tot el projecte. Totes les produccions disposaran d'una caràtula amb els idiomes corresponents a cada versió.

Totes les produccions hauran de subtítular les locucions amb els mateixos idiomes de publicació.

### Direcció d'art i disseny gràfic

Com la proposta musical, la direcció d'art haurà de garantir un tractament audiovisual comú i transversal a nivell d'estil entre totes les produccions sense que això vagi en detriment de les especificitats de cada peça.

Caldrà disposar d'especial atenció en el disseny dels elements gràfics ("motion graphics"), com ara títols inicials i finals, chyrons (localitzacions), grafismes 2D i 3D. Igualment, el desenvolupament de minisites haurà de disposar d'un disseny d'interfície i experiència d'usuari (UI i UX), transversal i que faciliti l'ús de l'eina.

De les infografies que incorporin textos idiomàtics caldrà lliurar els arxius editables per facilitar la migració a idiomes futuribles no inclosos en la licitació.

### Gestió de les produccions

El projecte inclou un total aproximat de 71 produccions, amb múltiples idiomes i formats diversos. És fonamental una metodologia i l'establiment a inici de projecte d'una sèrie de convencions de nomenclatura i gestió de la documentació per facilitar-ne l'execució i la revisió continuada de les diferents versions.

L'empresa adjudicatària haurà de proposar aquesta metodologia i facilitar una plataforma o eina privada per a la supervisió dels plans de rodatge i els audiovisuals.

## 6. Format tècnic dels lliurables

De les diferents produccions caldrà lliurar:

- Els arxius comprimits i optimitzats (per a la seva publicació final)

En funció del tipus de producció, l'arxiu en totes les seves versions (qualitat, idioma, etc.), a punt per a la seva publicació directa.

- Els arxius màsters a màxima qualitat (per a possibles usos futuribles com ara traducció a nous idiomes o compressió per a nous formats de publicació).

Això inclou tant les diferents versions produïdes a nivell d'idioma com una versió “textless” (neta de textos en pantalla) i amb banda sonora internacional (pista de música i efectes sense locucions), per facilitar possibles traduccions a nous idiomes no previstos en el marc de la licitació.

- Els arxius editables de les infografies amb elements idiomàtics (tipus Adobe After Effects o similar).
- Les tipografies utilitzades a les infografies 2D i 3D.
- Els arxius dels subtítols en format text editable.

En concret, en funció del tipus de producció, caldrà lliurar els següents arxius:

### Imatges 360°

#### Publicació

- Les imatges 360° s'hauran de lliurar en una projecció equirectangular en resolució mínima 4k.
- Les imatges estàtiques hauran de ser en format d'arxiu PNG, TIFF o similar.
- Els vídeos 360° hauran de ser comprimits en codec h265 i contenidor d'arxiu MP4, compatibles per a la seva publicació en la plataforma Youtube.

- En cas de visites interactives amb navegació entre punts caldrà lliurar també els arxius HTML necessaris per a la seva visualització i tota la documentació requerida per al seu correcte funcionament.

Finançat per:



Finançat per  
la Unió Europea  
NextGenerationEU



GOBIERNO  
DE ESPAÑA  
MINISTERIO  
DE INDUSTRIA,  
TURISMO  
Y COMERCIO



SECRETARÍA DE ESTADO  
DE TURISMO



Plan de  
Recuperación,  
Transformación  
y Resiliencia



Next Generation  
Catalunya



Generalitat  
de Catalunya



Consell Comarcal  
de la Selva

## Màsters

- Els màsters de les produccions 360° s'hauran de lliurar en el màxim de resolució produïdes, essent la resolució mínima 4k. Es podran lliurar tant en projecció equirectangular com en projecció cub de 6 cares.
- Les imatges estàtiques hauran de ser en format TIFF, RAW o negatiu digital (DNG).
- Els vídeos 360° hauran de ser en format .MOV sense compressió, amb compressió sense pèrdua (lossless, com ara BRAW o PRORES RAW), o amb compressió d'alta qualitat (com ara PRORES HQ o similar).
- Tots els arxius màsters que incorporin grafismes o elements idiomàtics (veus en off), caldrà lliurar-los també en versió textless i banda internacional.

## Produccions audiovisuals (vídeos 2D i vídeos 3d)

### Publicació

Les produccions audiovisuals hauran de ser publicades en una resolució mínima de qualitat FullHD (1920x1080).

Els vídeos s'hauran de comprimir en codec h264 i contenidor d'arxiu MP4, compatibles per a la seva publicació en la plataforma Youtube.

### Màsters

Els màsters de les produccions audiovisuals s'hauran de lliurar en el màxim de resolució produïdes, essent la resolució mínima 4k (3840x2160).

Els vídeos hauran de ser en format .MOV sense compressió, amb compressió sense pèrdua (lossless, com ara BRAW o PRORES RAW), o bé amb compressió d'alta qualitat (com ara PRORES HQ o similar).

Tots els arxius masters que incorporin grafismes o elements idiomàtics (veus en off), caldrà lliurar-los també en versió textless i banda internacional.

## Altres tasques a realitzar

Finançat per:



Serveis de conceptualització i assessorament de producte turístic i senyalització digital d'elements patrimonials en el marc del Pla de Sostenibilitat Turística en Destinació la Selva Interior. Pla de Recuperació, Transformació i Resiliència - finançat per la Unió Europea - Next Generation EU

B.2. Disseny i elaboració dels continguts de base per desenvolupar l'actuació 3.2. Creació d'elements gràfics 3D, vídeos 360° i recreacions històriques per valoritzar el patrimoni.

#PatrimoniLaSelva

També caldrà lliurar una memòria del projecte en format PDF amb tota la documentació final.

A més del lliurament de tots els màsters, l'empresa adjudicatària caldrà establir la vinculació de les produccions audiovisuals als arxius editables que enllacen amb les codis QR del projecte. Els arxius editables (amb el programa InDesign), ja disposen de les icones corresponents dels recursos audiovisuals que cal vincular. Simplement es tracta de crear l'enllaç.



Finançat per:

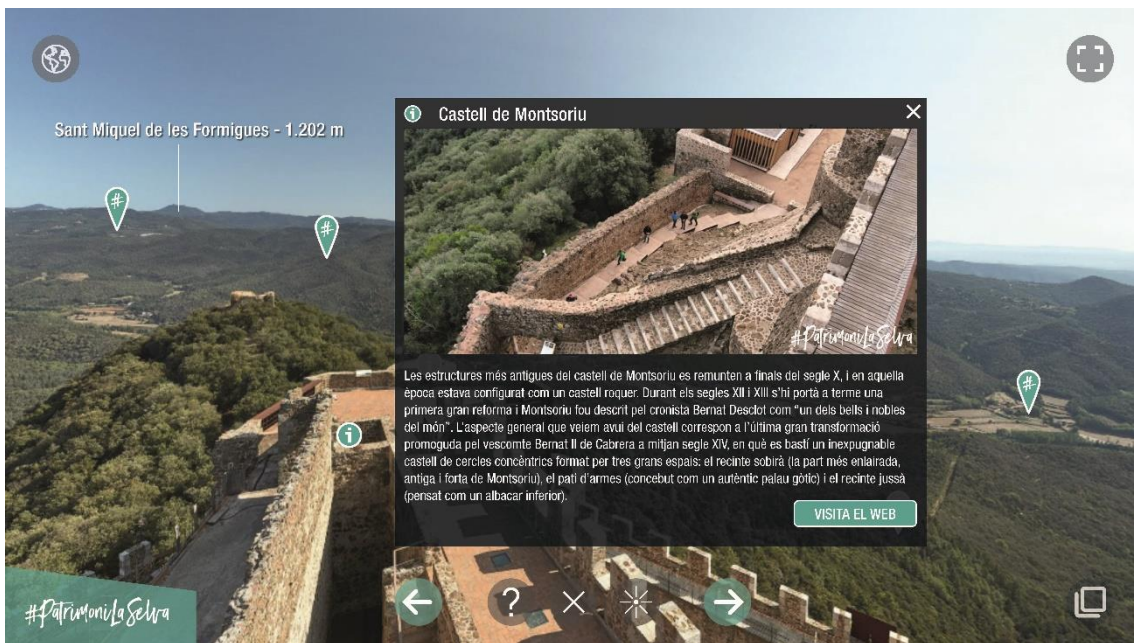
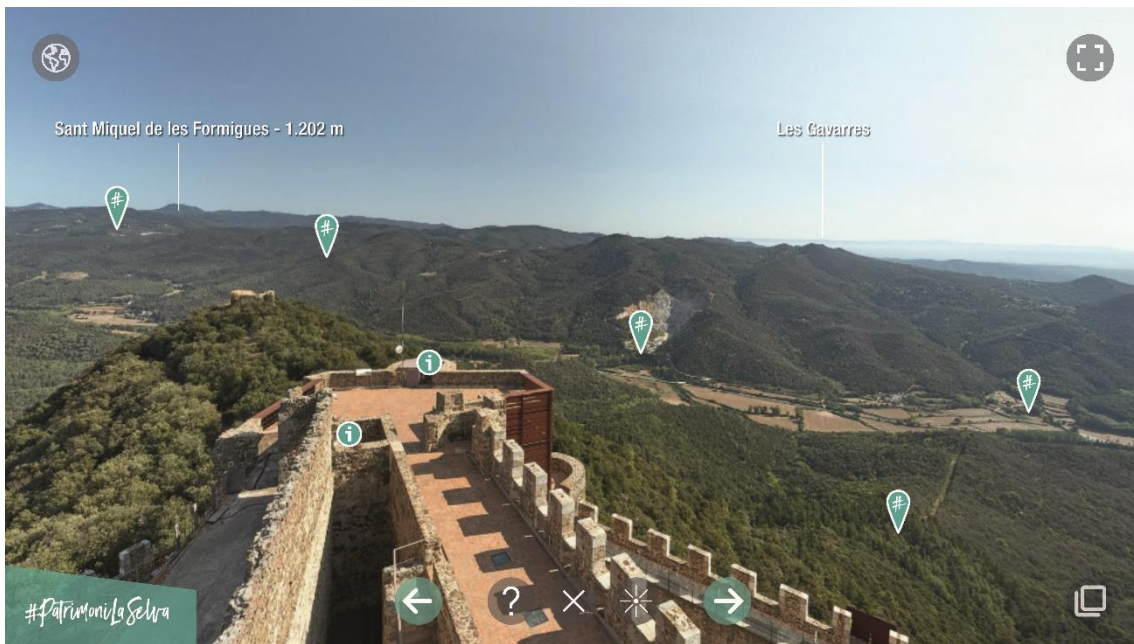


Pla de Recuperació, Transformació i Resiliència – Finançat per la Unió Europea – Next Generation EU

## 7. Models gràfics



Caràtula d'inici de producció, que integra el logo del projecte, el nom del municipi i de l'element patrimonial, un títol que concreta la temàtica del recurs, una imatge representativa i les logos institucionals del projecte.

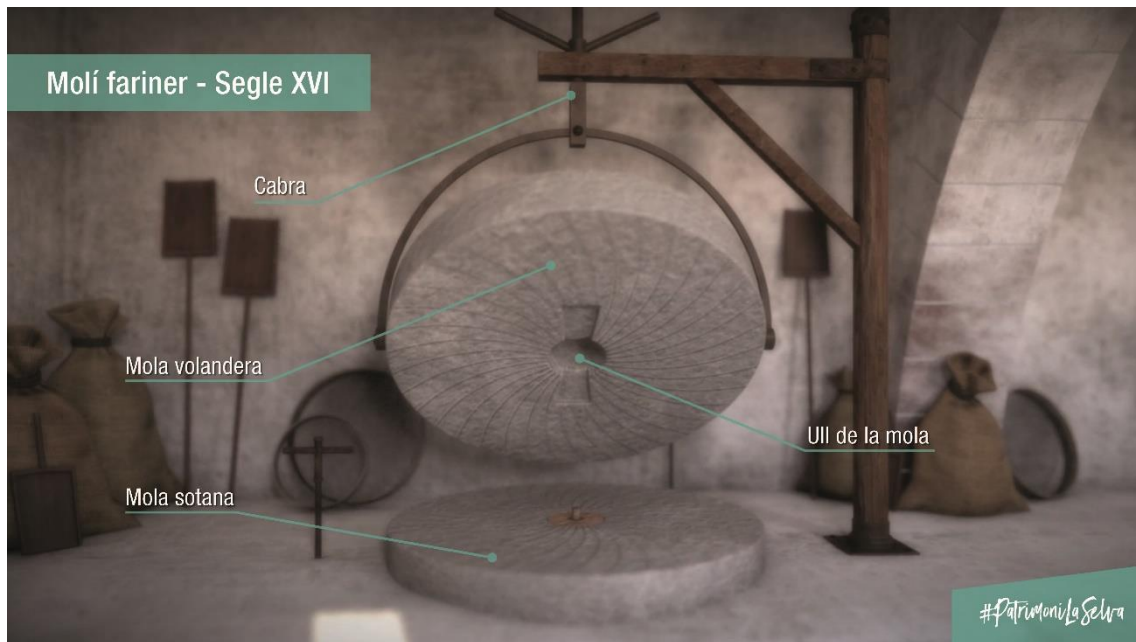


Model gràfic de la interactivitat de les visites 360°

Finançat per:







Model dels grafismes de les infografies 3D



Referència de l'estil de les il·lustracions i del grafisme dels vídeos

## 8. Amidaments i pressupost

Tasques	Import	Jornades	Subtotal	
<b>GESTIÓ DE PROJECTE</b>				<b>11.000,00 €</b>
Gestió i coordinació de projecte	5.000,00 €	-	5.000,00 €	
Direcció i art	8.000,00 €	-	6.000,00 €	
<b>PRODUCCIÓ</b>				<b>52.045,00 €</b>
Localitzacions i preproducció	1.200,00 €	-	1.200,00 €	
Operador de càmera	280,00 €	24	6.720,00 €	
Auxiliar	160,00 €	24	3.840,00 €	
Operador de càmera fotogràfica 360°	280,00 €	14	3.920,00 €	
Operador de càmera vídeo 360°	280,00 €	10	2.800,00 €	
Operador de gimbal i slider	240,00 €	8	1.920,00 €	
Fotogrametria i escanners 3D	280,00 €	10	2.800,00 €	
Pilot de dron	380,00 €	10	3.800,00 €	
Despeses permisos filmació (dron)	2.000,00 €	-	2.000,00 €	
So directe	240,00 €	8	1.920,00 €	
Producció i art	180,00 €	25	4.500,00 €	
Figuració i actors	4.000,00 €	-	4.000,00 €	
Despeses de producció (desplaçaments, pàrquings, dietes, altres)	4.500,00 €	-	4.500,00 €	
Material de lloguer	5.000,00 €	-	5.000,00 €	
Material fungible informàtic i av (discs durs, targes, backups)	2.400,00 €	-	2.400,00 €	
Material fungible fotografia (cinta, neteja sensor i òptiques)	725,00 €	-	725,00 €	
<b>POSTPRODUCCIÓ</b>				<b>21.160,00 €</b>
Edició	180,00 €	80	14.400,00 €	
Correcció de color	320,00 €	18	5.760,00 €	
Conformats	1.000,00 €	-	1.000,00 €	
<b>IL·LUSTRACIÓ I MOTION GRAPHICS 2D</b>				<b>33.600,00 €</b>
Dibuix i il·lustracions	240,00 €	40	9.600,00 €	
Animació il·lustracions 2D	240,00 €	82	19.680,00 €	
Motion graphics 2D	240,00 €	18	4.320,00 €	
<b>3D</b>				<b>52.760,00 €</b>
Postproducció fotogrametries i scanners 3D	240,00 €	12	2.880,00 €	
Modelat	240,00 €	70	16.800,00 €	
Texturitzat	240,00 €	35	8.400,00 €	

Finançat per:



Tasques	Import	Jornades	Subtotal	
Animació	240,00 €	70	16.800,00 €	
Il·luminació	240,00 €	12	2.880,00 €	
Renderitzat	5.000,00 €	-	5.000,00 €	
<b>DISSENY GRÀFIC</b>				<b>16.000,00 €</b>
Disseny gràfic chyrons, títols i cartel·les	4.000,00 €	-	4.000,00 €	
Disseny gràfic UI + UX	12.000,00 €	-	12.000,00 €	
<b>PROGRAMACIÓ MULTIMÈDIA</b>				<b>41.635,00 €</b>
Programació HTML5 (i PHP o equivalent)	240,00 €	70	16.800,00 €	
Bases de dades MySQL	320,00 €	12	3.840,00 €	
Càrrega de continguts base de dades	180,00 €	30	5.400,00 €	
Maquetació disseny gràfic	180,00 €	14	2.520,00 €	
Testeig	120,00 €	16	1.920,00 €	
Despeses servidor desenvolupament	355,00 €	-	355,00 €	
Mapa digital interactiu	9.400,00 €	-	9.400,00 €	
Enllaços QR	1.400,00 €	-	1.400,00 €	
<b>CONTINGUTS</b>				<b>26.300,00 €</b>
Assessoria científica i historiadors	7.000,00 €	-	7.000,00 €	
Redacció continguts definitius	9.000,00 €	-	9.000,00 €	
Revisió copy i ortogràfica català	1.800,00 €	-	1.800,00 €	
Traducció castellà	2.000,00 €	-	2.000,00 €	
Traducció anglès	2.100,00 €	-	2.100,00 €	
Traducció francès	2.100,00 €	-	2.100,00 €	
Traducció alemany	2.300,00 €	-	2.300,00 €	
<b>ÀUDIO</b>				<b>36.000,00 €</b>
Composició bandes sonores	12.000,00 €	-	12.000,00 €	
Composició foleys i FX sonors	2.000,00 €	-	2.000,00 €	
Locució català i castellà	4.000,00 €	-	4.000,00 €	
Locució anglès	2.800,00 €	-	2.800,00 €	
Locució francès	3.200,00 €	-	3.200,00 €	
Locució alemany	3.200,00 €	-	3.200,00 €	
Edició i mescles	320,00 €	25	8.000,00 €	
FX sonors UI	800,00 €	-	800,00 €	
<b>TOTAL SENSE IMPOSTOS</b>			<b>290.500,00 €</b>	<b>290.500,00 €</b>

Finançat per:



Serveis de conceptualització i assessorament de producte turístic i senyalització digital d'elements patrimonials en el marc del Pla de Sostenibilitat Turística en Destinació la Selva Interior. Pla de Recuperació, Transformació i Resiliència - finançat per la Unió Europea - Next Generation EU

B.2. Disseny i elaboració dels continguts de base per desenvolupar l'actuació 3.2. Creació d'elements gràfics 3D, vídeos 360º i recreacions històriques per valoritzar el patrimoni.

#PatrimoniLaSelva

Finançat per:



Pla de Recuperació, Transformació i Resiliència – Finançat per la Unió Europea – Next Generation EU

Serveis de conceptualització i assessorament de producte turístic i senyalització digital d'elements patrimonials en el marc del Pla de Sostenibilitat Turística en Destinació la Selva Interior. Pla de Recuperació, Transformació i Resiliència - finançat per la Unió Europea - Next Generation EU

B.2. Disseny i elaboració dels continguts de base per desenvolupar l'actuació 3.2. Creació d'elements gràfics 3D, vídeos 360° i recreacions històriques per valoritzar el patrimoni.

#PatrimoniLaSelva

Projecte realitzat per:

## Kultura



Ideas y estrategias para el patrimonio S.L.  
Idees i estratègies per al patrimoni  
Ideas and strategies for heritage  
Rossend Nobas 33, baixos 108018 Barcelona  
T. (34) 932 700 018 | F. (34) 932 460 026  
info@kultura.cat | www.kultura.cat

Finançat per:



Pla de Recuperació, Transformació i Resiliència – Finançat per la Unió Europea – Next Generation EU