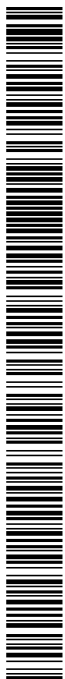
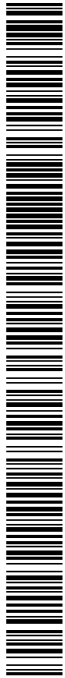


Codi Segur de Verificació: 1a823d96-29ab-4aba-96b8-97727bf0609d
Origen: Ciutadà
Identificador document original: ES_L01170157_2024_2965839
Data d'impressió: 23/09/2024 10:25:18
Pàgina 1 de 25

SIGNATURES
1.- ELENA TARRES CASADEVALL, 22/08/2024 10:22



MEMÒRIA VALORADA PER
LES OBRES DE MANTENIMENT
A LA SALA D'ACTES/TEATRE DE L'ESCOLA LA VILA
“BALDIRI REIXAC”- BANYOLES



INDEX

I.DADES GENERALS

II.MEMÒRIA DESCRIPTIVA

- Descripció general
- Manteniment de l'activitat ordinària en l'execució de l'obra
- Descripció general de les actuacions i dels sistemes
- Descripció dels sistemes d'acabats

III.DOCUMENTACIÓ GRÀFICA

- Plànol 1 – Planta Estat Actual
- Plànol 2 – Planta Regates i extraccions
- Plànol 3 – Planta il·luminació
- Plànol 4 – Planta paviment
- Plànol 5 – Planta pati de butaques
- Plànol 6 – Planta pintura
- Vistes 3D
- Material Il·luminació
- Material paviment i butaca

IV.AMIDAMENTS

V.PRESSUPOST



I.DADES GENERALS

1.1 Identificació i objecte del projecte

Títol del projecte: Memòria valorada per les obres de manteniment de la Sala d'actes/teatre de l'Escola La Vila "Baldiri Reixac".

Objecte de l'encàrrec: Memòria valorada per mobiliari, pavimentació, pintura i il·luminació a la Sala d'actes/teatre de l'Escola La vila "Baldiri Reixac".

Situació: Carrer de La Llibertat, núm. 80.
17820-Banyoles

1.2 Agents del projecte

Promotor: Ajuntament de Banyoles
Passeig de la Indústria, 25.
17820 Banyoles

Interiorista: Helena Tarrés Casadevall
Plaça dels Turers, 2. 1-1
17820 Banyoles

Juliol de 2024

II. MEMÒRIA DESCRIPTIVA

2.1 Descripció general

A la Sala d'actes/teatre de l'Escola La Vila "Baldiri Reixac" es proposa una memòria valorada per adequar un nou canvi a la pavimentació, il·luminació i pati de butaques.

Zona d'actuació

L'àmbit d'actuació és l'actual Sala d'actes/teatre La Vila "Baldiri Reixac" emplaçada al nivell de planta baixa de l'edifici amb un planta quadrada, un pendent del 5,6% i amb una superfície de 120,12m².

2.2 Manteniment de l'activitat ordinària en l'execució de l'obra

Durant l'execució de les obres, *La Sala d'actes/teatre La Vila* mantindrà el funcionament tancat. L'actuació en una única fase permet delimitar la zona d'actuació i limitar els accessos a persones no autoritzades, ja que l'entrada d'operaris, camions, càrrega i descàrrega i aplec de materials es farà per l'accés del Carrer del Canat, 107, que té accés directe, cosa que a més reduirà les molèsties a l'Escola.

Les actuacions que pugin afectar els serveis i subministraments generals es faran sempre fora dels horaris d'activitat lectiva i sota autorització expressa.

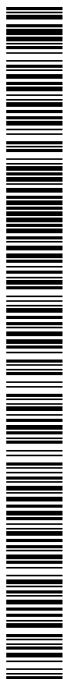
2.3 Descripció general de les actuacions i dels sistemes

Paviment

El paviment actual de PVC presenta desgast important, motiu pel qual serà substituït completament per un de nou de pvc vinílic. S'arrencarà, doncs, tot el paviment actual, es sanejarà de les restes de cola i s'hi aplicarà una capa allisadora per corregir les imperfeccions del suport i es col·locarà el nou pvc vinílic en rotlle. L'entrega del paviment amb els paraments verticals es resoldrà amb un sòcol de PVC de canto recte.

Mobiliari fix

El mobiliari fix és el pati de butaques. Actualment les butaques és troben en mal estat i per aquesta raó és canviaran, tan l'estructura de fusta, que la pintura està desgastada i l'entapissat mol malmès. Es substituiran aquestes butaques per butaques de fusta i estructura metàl·lica que hauran d'anar fixades al paviment seguint el pendent existent. Aproximadament ens trobem amb un pendent del 5,6% que s'haurà de comprovar a l'obra.



Instal·lacions

Pel que fa a les instal·lacions es renovarà únicament la il·luminació. Es substituiran les lluminàries existents per noves i se n'inclouran de noves. Es substituiran els aplics de senyalització i aplics de paret, per noves lluminàries. S'eliminaran les llums de fluorescència de sostre per llums suspesos i es col·locaran nous perfils led a sostre. Això comportarà algunes regates de sostre i enguixat.

Pintura

Els paraments interiors verticals i horitzontals estan en bon estat ja que fa poc temps es van pintar. Tenien en compte que hi haurà un canvi d'il·luminació s'hauran de fer algunes regates amb el corresponent enguixat i per aquest motiu s'hauran de fer repassos de pintura en algunes parets amb el color gris existent que tenen. Al mateix temps aprofitarem per fer algun canvi de colors a una de les parets de l'entrada a la Sala d'Actes i pintarem el sostre de dues zones del pati de butaques.

2.4 Descripció dels sistemes d'acabats

Paviment

A tot l'àmbit d'actuació es substituirà el paviment existent de PVC vinílic per nou paviment vinílic. Feta l'arrencada del paviment, es sanejarà la superfície de cola residual a mà i a màquina i s'aplicarà una base d'anivellació i pont d'unió per posteriorment rebre el nou paviment.

- Arrencada i preparació prèvia

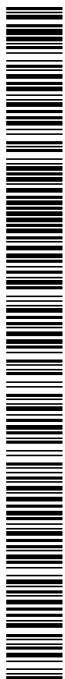
Arrencada de paviment vinílic i sòcols existents, trasllat a contenidor i a gestor de residus de la construcció. Sanejat i polit de la cola residual a mà i a màquina.

- Base d'anivellació i pont d'unió

Preparació prèvia de la base per a rebre el nou paviment amb pasta allisadora per a gruix de 2 mm de promig, model Bostik G340 o similar equivalent. Imprimació prèvia i polit final.

- Paviment

Col·locació de paviment de PVC vinílic en rotlle, de 2mm de gruix, model SPHERA ENERGETIC de la casa FORBO o equivalent, acabat llis, referència 53215 Confetti Ebony. Col·locat amb adhesiu acrílic de dispersió aquosa. Juntes fresades i soldades per termofusió amb cordó cel·lular de 3 mm aproximadament.



L'actuació inclou la resolució de punts singulars; la protecció total de parets; la protecció dels elements de l'entorn que puguin veure's afectats.

Sòcol

Sòcol extrusionat de PVC de 60X10 mm de color gris. Col·locat amb encolat de muntatge i sobre paret llisa.

Perfil de partició-unions en canvi de paviment

Amb platina d'acer inoxidable mate de 35mm d'ample, col·locada encolada i amb silicona de poliuretà.

A la documentació gràfica, plànol 4, s'indica la localització de cada element.

Mobiliari

Desmuntatge de les butaques existent de fusta i entapissades, fixades al paviment mitjançant una peça de fusta i ferro és traslladaran amb càrrega manual i transport de residus a l'abocador, es subministrarà i col·locarà les 130 butaques model WOODY de la casa EZCARY o equivalent, d'estructura de ferro negre i respall i seient de fusta de faig natural.

Les butaques aniran fixades al paviment amb la peça de suport necessària per assolir el pendent.

A la documentació gràfica, plànol 5, s'indica la posició de les butaques.

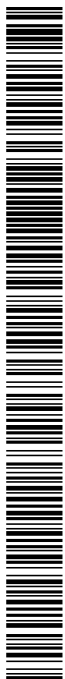
Il·luminació

- Pilots de senyalització

S'extrauran els pilots existents i es col·locaran els nous pilots de superfície tipus OTEO de la casa LEGRAND o equivalent, la carcassa i l'embellidor de color vermell amb la respectiva bombeta E-10, 3/4W -230V.

- Aplics de paret

S'extrauran els aplics de superfície de paret existents i es col·locaran els nous aplics de superfície tipus TOU de la casa FARO o equivalent, diàmetre de 45cm de color gris. Referència: 01208 gris.



- Làmpades suspeses

S'extrauran les fluorescències de superfície de sostre existents i es col·locaran les noves làmpades suspeses mitjançant una regata per portar el nou punt de llum de sostre. La làmpada suspesa serà tipus PLAF AIR de la casa NEXIA o equivalent, diàmetre de 60cm i tija de 50cm de color negre. Referència: 31801-1E92.

- Perfils led

Es col·locaran 2 perfils led de 6 metres de llargada cadascun a sostre. S'hauran de fer dues regates per portar-hi el punt de llum i enguixat posterior. Els perfils rectangulars de color negre de la casa LLURIA o equivalent tipus ST-12-N amb tapes laterals i tira de leds de 15W -3000K – 230V sense transformador de la casa NEXIA o equivalent tipus 21412-C

A la documentació gràfica, plànol 3, s'indica la posició de les lluminàries.

Pintura

Paraments interiors de guix.

Els paraments interiors verticals i horitzontals acabats amb enguixat i pintat existent, s'acabaran pintant sobre els quals s'aplicarà pintura plàstica amb textura llisa, acabat mat, mitjançant aplicació d'una mà de capa segelladora, massissat i polit dels paraments verticals i horitzontals, i dues mans d'acabat amb pintura plàstica a base de copolímers acrílics dispersats en mitjà aquós, de gran flexibilitat, resistència i adherència.

- Parament vertical

A l'entrada a mà esquerra és pintarà la paret de color NCS S 5020 Y50R i els altres paraments verticals és faran repassos amb el color gris existent que tenen les parets.

- Parament horitzontal

És pintarà part del sostre de color NCS S 7000 N.

A la documentació gràfica, plànol 6, s'indica els colors i les zones afectades.

Codi Segur de Verificació: 1a823d96-29ab-4aba-96b8-97727bf0609d
Origen: Ciutadà
Identificador document original: ES_L01170157_2024_2965839
Data d'impressió: 23/09/2024 10:25:18
Pàgina 8 de 25

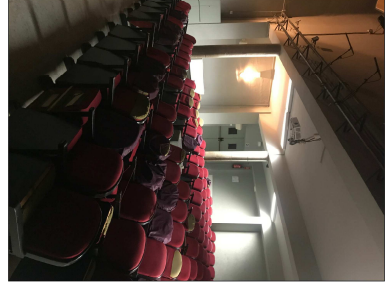
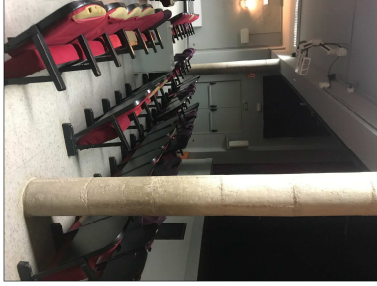
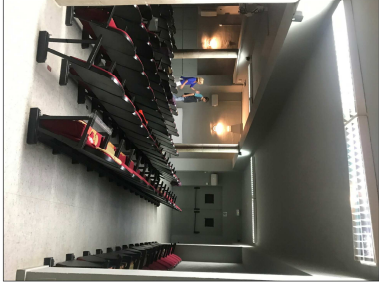
SIGNATURES
1.- ELENA TARRES CASADEVALL, 22/08/2024 10:22



III. DOCUMENTACIÓ GRÀFICA

Codi Segur de Verificació: 1a823d96-29ab-4aba-96b8-97727bf0609d
Origen: Ciutadà
Identificador document original: ES_L01170157_2024_2965839
Data d'impressió: 23/09/2024 10:25:18
Pàgina 9 de 25

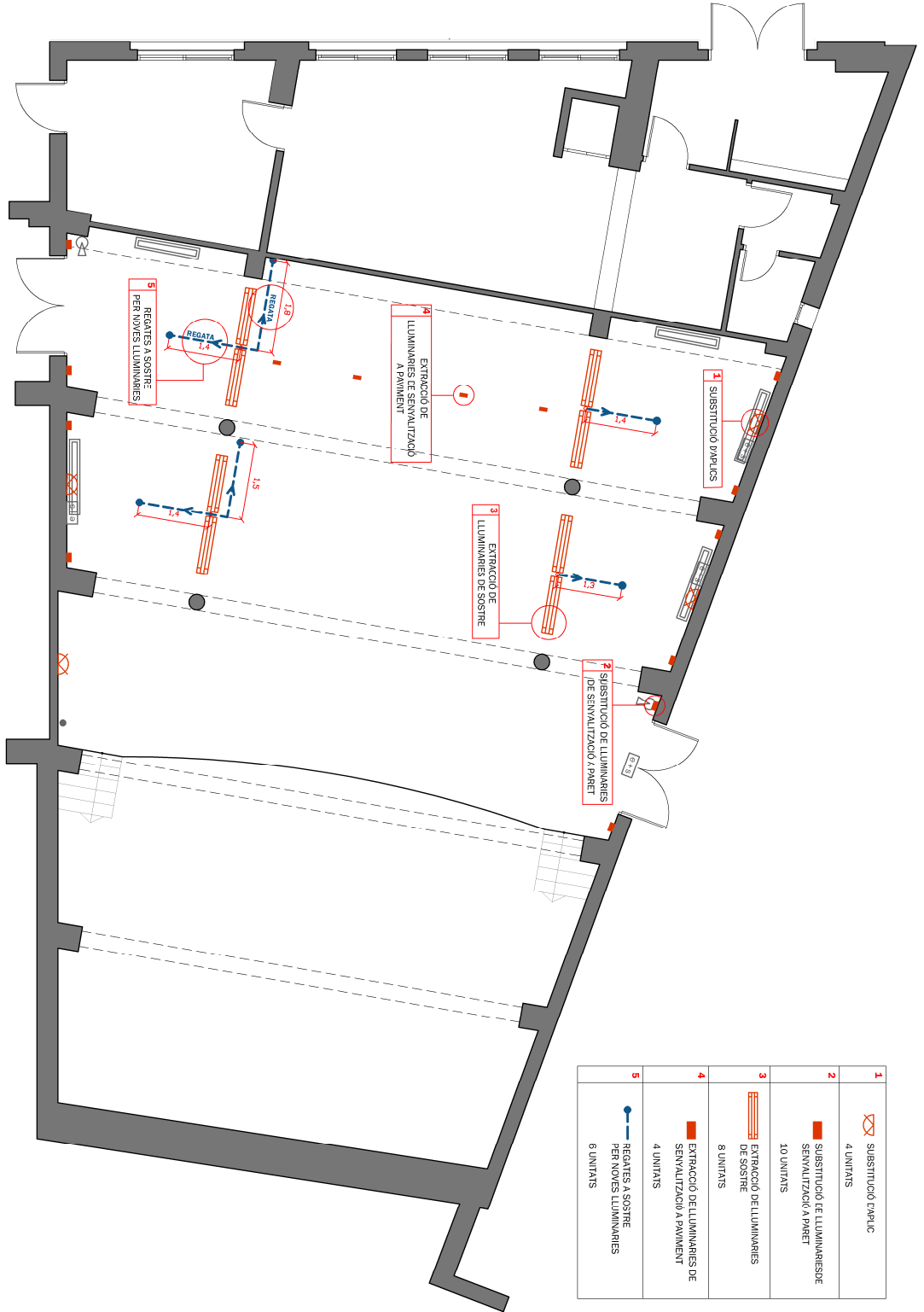
SIGNATURES
1.- ELENA TARRÉS CASADEVALL, 22/08/2024 10:22



 HELENA TARRÉS CASADEVALL DAVID RAMÍO RAMONET arquitectura d'interiors Plaça dels Turers, 2 - 1er-1a - Banyoles 972 576 540 - 648 513 773 - 085 339 616 htc@harcas.com - htc@harcas.com - darcas@harcas.com	PROPIETAT	DATA	MEMÒRIA VA ORADA PER LES OBRES DE MANTENIMENT DE LA SALA D'ACTES/TEATRE DE L'ESCOLA LA VILA "BALDIRI REIXAC"	ESTAT ACTUAL	ESCALA	Nº PLÀNOL
	AJUNTAMENT DE BANYOLES DEPARTAMENT D'EDUCACIÓ LOCALITAT BANYOLES	JULIOL 2 0 2 4	PLANTA INTERVENCIÓ	1:75	1	

Codi Segur de Verificació: 1a823d96-29ab-4aba-96b8-97727bf0609d
Origen: Ciutadà
Identificador document original: ES_L01170157_2024_2965839
Data d'impressió: 23/09/2024 10:25:18
Pàgina 10 de 25

SIGNATURES
1.- ELENA TARRÉS CASADEVALL, 22/08/2024 10:22



HELENA TARRÉS CASADEVALL
DAVID RAMÍO RAMONET
arquitectura d'interiors
Plaça dels Turcs, 2 - 1er-1a - Banyoles
972 576 540 - 649 513 773 - 688 539 616
www.helena.com
hola@helena.com

PROPIETAT
AJUNTAMENT DE BANYOLES
DEPARTAMENT D'EDUCACIÓ
LOCALITAT
BANYOLES

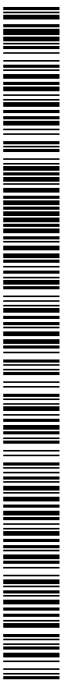
DATA
JULIOL
2 0 2 4

MEMÒRIA VA ORADA PER LES OBRES DE MANTENIMENT DE LA SALA D'ACTES/TEATRE DE L'ESCOLA LA VILA "BALDIRI REIXAC"

ESTAT ACTUAL
PLANTA
REGATES I EXTRACCIONS

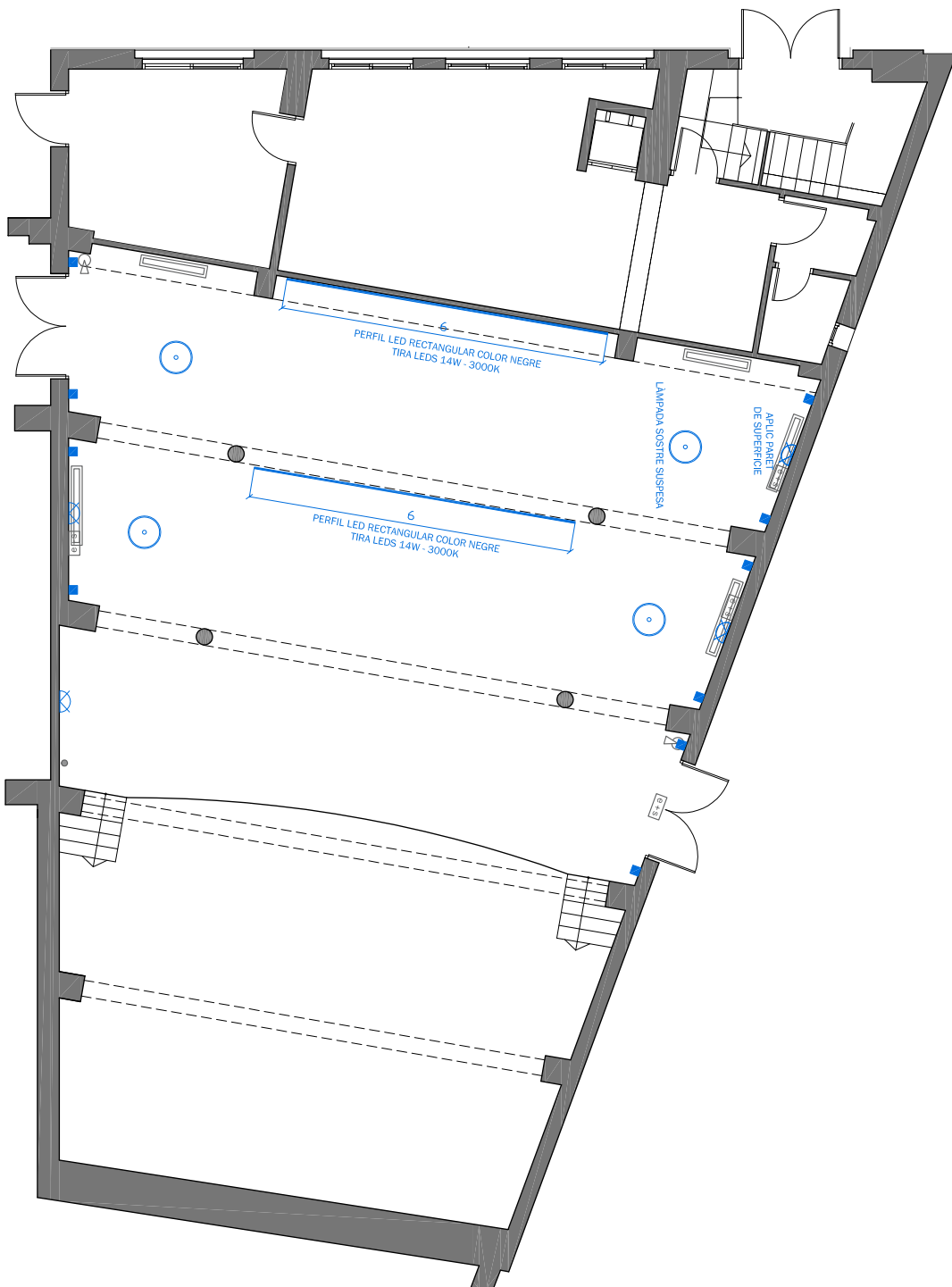
ESCALA
1:75

Nº PLÀNOL
2



Codi Segur de Verificació: 1a823d96-29ab-4aba-96b8-97727bf0609d
 Origen: Ciutadà
 Identificador document original: ES_L01170157_2024_2965839
 Data d'impressió: 23/09/2024 10:25:18
 Pàgina 11 de 25

SIGNATURES
 1.- ELENA TARRES CASADEVALL, 22/08/2024 10:22



HELENA TARRÉS CASADEVALL
DAVID RAMÍO RAMONET
 arquitectura d'interiors
 Plaça dels Turers, 2 - 10e-11a - Banyoles
 972 5706340 - 699 512 773 - 696 539 616
www.heleluna.com
www.davidramio.com

PROPIETAT
 AJUNTAMENT DE BANYOLES
 DEPARTAMENT D'EDUCACIÓ
LOCALITAT
 BANYOLES

DATA
 JULIOL
 2 0 2 4

MEMÒRIA VALORADA PER LES OBRES DE MANTENIMENT DE LA SALA D'ACTES/TEATRE DE L'ESCOLA LA VILA BALDIRI REIXAC

ESTAT REFORMAT
 PLANTA IL·LUMINACIÓ

ESCALA
 1:75

Nº PLÀNOL
 3

LEGENDA CONTRAINCENDIS I ALARMES (EXISTENT)

- EXTINTOR EN PLS 8 Kg. EFICIÈNCIA 21A,121B
- ENLLENTAMENT EMERGENÇA
- ALARMA
- CORD ACTIVADOR ALARMA
- POLSADOR SONORA
- POLSADOR TÍMBRE ACOSTRE
- TÍMBRE ACOSTRE

LEGENDA CALEFACCIÓ (EXISTENT)

- FAN COIL

LEGENDA ELÈCTRICITAT (EXISTENT)

EXTRACCIÓ DE 8 UNITATS LUMINÀRIES DE SUPERFICIE DE SOSTRE

LEGENDA ELÈCTRICITAT NOVA IL·LUMINACIÓ TÈCNICA

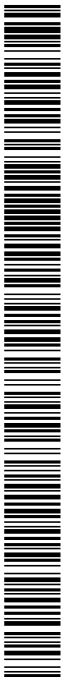
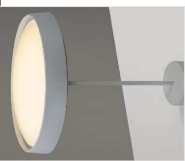
- PILOT DE SENYALITZACIÓ DE SUPERFICIE
- CASA LLEGRAND O EQUIVALENT
- TIPUS OTGO (CARCASA)
- CASA LLEGRAND LAMPADA E-10
- 10 UNITATS
- PERFIL LED A SOSTRE DE SUPERFICIE
- PERFIL LED RECTANGULAR COLOR NEGRE CASA LLUNA O EQUIVALENT
- REFERÈNCIA: ST 12-N
- TIRA DE LEDS DE 14W.-3000K
- 2 UNITATS
- TAPES FINALS
- REFERÈNCIA: 220060003
- 4 UNITATS

LEGENDA ELÈCTRICITAT NOVA IL·LUMINACIÓ DECORATIVA

- APLIC PARET DE SUPERFICIE
- CASA FRANO O EQUIVALENT
- MIDA: Ø60CM
- COLOR GRIS
- 4 UNITATS

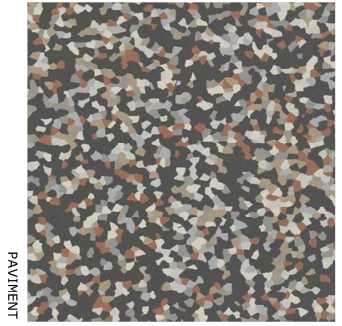


- LÀMPADA SOSTRE SUSPESA
- CASA NENJA O EQUIVALENT
- CASA PLAN AIR
- MIDA: Ø60CM
- TIDA 50 CM
- COLOR NEGRE
- 4 UNITATS



Codi Segur de Verificació: 1a823d96-29ab-4aba-96b8-97727bf0609d
Origen: Ciutadà
Identificador document original: ES_L01170157_2024_2965839
Data d'impressió: 23/09/2024 10:25:18
Pàgina 12 de 25

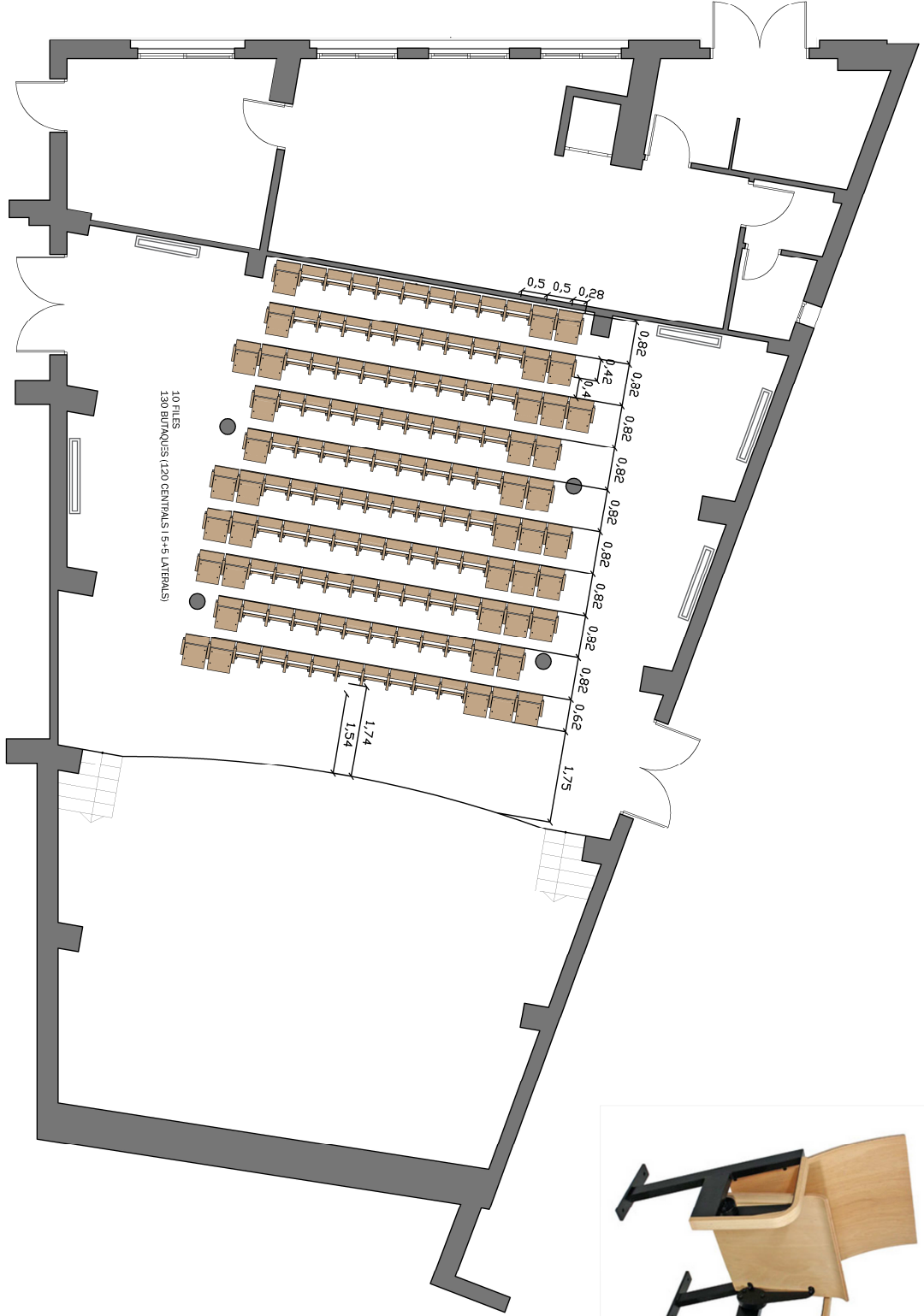
SIGNATURES
1.- ELENA TARRES CASADEVALL, 22/08/2024 10:22



 HELENA TARRÉS CASADEVALL DAVID RAMÍO RAMONET arquitectura d'interiors Plaça dels Turers, 2 - 1er-1a - Banyoles 972 576 540 - 649 513 773 - 068 539 616 htc@arquitecturacsd.com - darc@arquitecturacsd.com	PROPIETAT	DATA	MENÒRIA VA ORADA PER LES OBRES	ESTAT REFORMAT	ESCALA	Nº PLÀNOL
	AJUNTAMENT DE BANYOLES DEPARTAMENT D'EDUCACIÓ LOCALITAT BANYOLES	JULIOL 2024	MEMÒRIA VA ORADA PER LES OBRES DE MANTENIMENT DE LA SALA D'ACTES/TEATRE DE L'ESCOLA LA VILA "BALDIRI REIXAC"	PLANTIA PAVIMENT	1:75	4

Codi Segur de Verificació: 1a823d96-29ab-4aba-96b8-97727bf0609d
Origen: Ciutadà
Identificador document original: ES_L01170157_2024_2965839
Data d'impressió: 23/09/2024 10:25:18
Pàgina 13 de 25

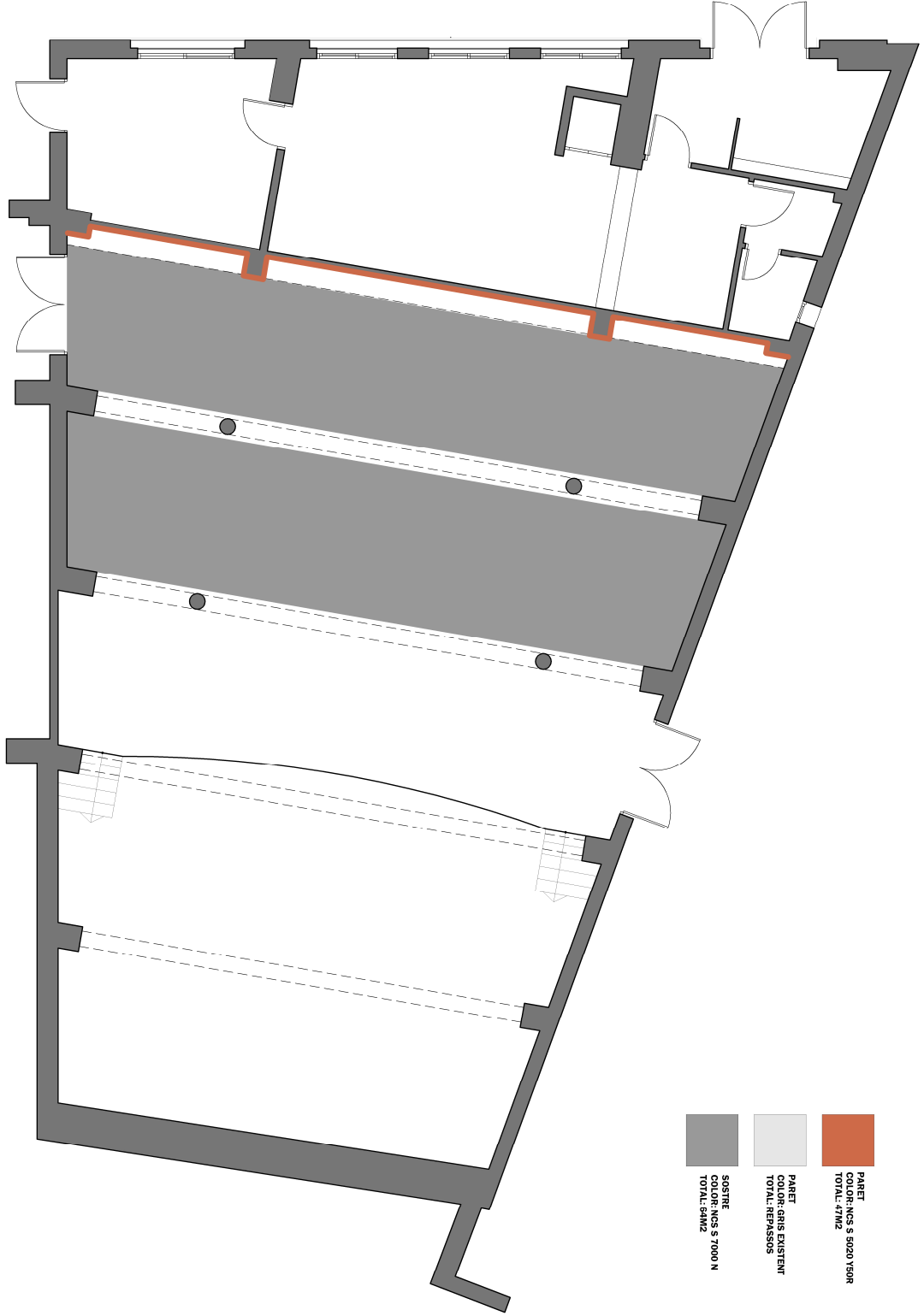
SIGNATURES
1.- ELENA TARRES CASADEVALL, 22/08/2024 10:22






	HELENA TARRES CASADEVALL DAVID RAMÍO RAMONET arquitectura d'interiors Plaça dels Turers, 2 - 1er-1a - Banyoles 972 576 540 - 649 513 773 - 085 339 616 www.heleনারেসকাসাদেভাল.com - david@heleনারেসকাসাদেভাল.com
PROPIETAT	AJUNTAMENT DE BANYOLES DEPARTAMENT D'EDUCACIÓ LOCALITAT BANYOLES
DATA	JULIOL 2 0 2 4
MEMÒRIA VA ORADA PER LES OBRES DE MANTENIMENT DE LA SALA D'ACTES/TEATRE DE L'ESCOLA LA VILA "BALDIRI REIXAC"	
ESTAT REFORMAT	
PLANTA PATI BUTAQUES	
ESCALA	1:75
Nº PLÀNOL	5

Codi Segur de Verificació: 1a823d96-29ab-4aba-96b8-97727bf0609d
Origen: Ciutadà
Identificador document original: ES_L01170157_2024_2965839
Data d'impressió: 23/09/2024 10:25:18
Pàgina 14 de 25

SIGNATURES
1.- ELENA TARRÉS CASADEVALL, 22/08/2024 10:22



	PARET COLOR: NCS S 5020 Y50R TOTAL: 47m ²
	PARET COLOR: GRIS EXISTENT TOTAL: REPASSOS
	SOSTRE COLOR: NCS S 7000 N TOTAL: 54m ²

	HELENA TARRÉS CASADEVALL DAVID RAMÍO RAMONET arquitectura d'interiors Plaça dels Turcs, 2 - 1er-1a - Banyoles 972 576 540 - 649 513 773 - 068 539 616 www.helena.com.cat helenat@helena.com.cat - david@helena.com.cat
PROPIETAT	AJUNTAMENT DE BANYOLES DEPARTAMENT D'EDUCACIÓ LOCALITAT BANYOLES
DATA	JULIOL 2 0 2 4
MEMÒRIA VA ORADA PER LES OBRES DE MANTENIMENT DE LA SALA D'ACTES/TEATRE DE L'ESCOLA LA VILA "BALDIRI REIXAC"	
ESTAT REFORMAT	PLANTA PINTURA
ESCALA	1:75
Nº PLÀNOL	6

Codi Segur de Verificació: 1a823d96-29ab-4aba-96b8-97727bf0609d
Origen: Ciutadà
Identificador document original: ES_L01170157_2024_2965839
Data d'impressió: 23/09/2024 10:25:18
Pàgina 15 de 25

SIGNATURES
1.- ELENA TARRES CASADEVALL, 22/08/2024 10:22



SALA ACTES/TEATRE ESCOLA LA VILA



Codi Segur de Verificació: 1a823d96-29ab-4aba-96b8-97727bf0609d
Origen: Ciutadà
Identificador document original: ES_L01170157_2024_2965839
Data d'impressió: 23/09/2024 10:25:18
Pàgina 16 de 25

SIGNATURES
1.- ELENA TARRES CASADEVALL, 22/08/2024 10:22



SALA ACTES/TEATRE ESCOLA LA VILA

IL·LUMINACIÓ PARET/SOSTRE

CASA LLURIA O EQUIVALENT
REF: ST 12
LLARGADA 6METRES
COLOR NEGRE

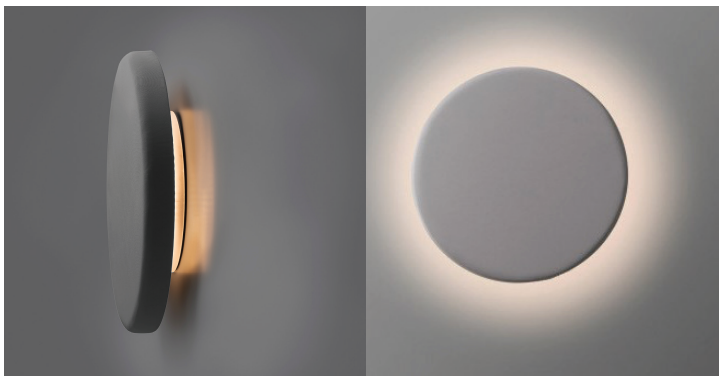
2 UNITATS



IL·LUMINACIÓ APLIC PARET

CASA FARO O EQUIVALENT
TIPUS TOU DIAM. 45CM
COLOR GRIS

4 UNITATS

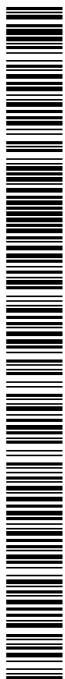


IL·LUMINACIÓ SOSTRE

CASA NEXIA O EQUIVALENT
TIPUS FLAT AIR DIAM. 60CM
TIJA 50CM
COLOR NEGRE

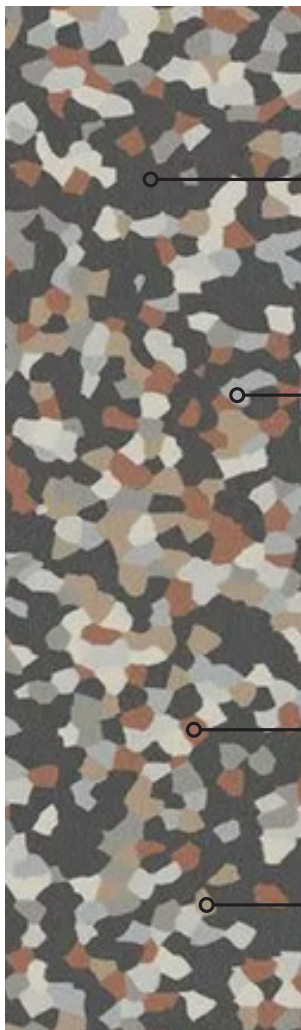
4 UNITATS





SALA ACTES/TEATRE ESCOLA LA VILA

PAVIMENT
CASA FORBO O EQUIVALENT
SPHERA ENERGETIC
53215 CONFETTI EBONY



GAMMA DE COLORS

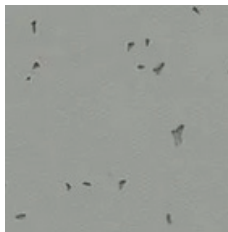
NCS S 7000 N

SOSTRE



NCS S 4502 G

PARETS



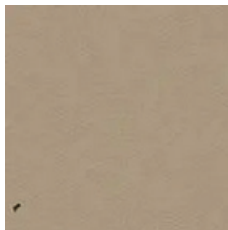
NCS S 5020 Y50R

PARET ENTRADA SALA ACTES



NCS S 4010 Y30R

BUTAQUES DE FUSTA NATURAL



BUTACA

CASA EZCARAY O EQUIVALENT
TIPUS WOODY
ESTRUCTURA NEGRE I FUSTA NATURAL



Codi Segur de Verificació: 1a823d96-29ab-4aba-96b8-97727bf0609d
Origen: Ciutadà
Identificador document original: ES_L01170157_2024_2965839
Data d'impressió: 23/09/2024 10:25:18
Pàgina 18 de 25

SIGNATURES
1.- ELENA TARRES CASADEVALL, 22/08/2024 10:22



IV. AMIDAMENTS

AMIDAMENTS

SALA D'ACTES/TEATRE ESCOLA LA VILA

CODI	CONCEPTE	AMIDAMENT
CAPÍTOL 01 EXTRACCIONS		
01.01	m2 Extracció de paviment vinílic i sòcol. (Plànol 1)	125
01.02	u Extracció d'aplics de paret. (Plànol 2)	4
01.03	u Extracció de plafons de llum de sostre. (Plànol 2)	8
01.04	u Extracció d'aplics de senyalització a paret. (Plànol 2)	10
01.05	u Extracció d'aplics de senyalització a paviment. (Plànol 2)	4
01.06	u Desmuntatge i retirada de butaques existents de fusta, ferro i tapissades collades al paviment. Càrrega manual i transport de residus a l'abocador.	134
CAPÍTOL 02 REGATES I ENGUIXATS		
02.01	ml Ajudes ram paletaria a instal·lacions per formació de regates i tubs a sostre per nova ubicació d'il·luminació (Plànol 2)	9
02.02	ml Enguixats de sostre a bona vista (Plànol 2)	9
CAPÍTOL 03 INSTAL·LACIÓ ELÈCTRICA I ENLLUMENAT		
03.01	ml Tub flexible corrugat de PCV de 16mm de diàmetre nominal amb cable de coure amb conductor de coure de tensió assignada	9
03.02	u Muntatge enllumenat	20
03.03	u Subministre de pilot de senyalització. Casa LEGRAND o equivalent tipus OTEO. Difusor vermell i bombeta E 10 3/4W 230V. (Plànol 3)	10
03.04	u Subministre de perfil led casa LLURIA o equivalent tipus ST 12-N color negre. Difusor i tapes laterals. Llargada 6 metres lineals. Tira de leds de 14W -3000K (Plànol 3)	2
03.05	u Subministre d'aplics casa FARO o equivalent tipus TOU, DIAM. 45CM, color gris. (Plànol 3)	4
03.06	u Subministre de làmpades de sostre suspeses casa NEXIA o equivalent tipus FLAT AIR, diam. 60cm, tija de 50cm amb color negre. (Plànol 3)	4

Codi Segur de Verificació: 1a823d96-29ab-4aba-96b8-97727bf0609d
Origen: Ciutadà
Identificador document original: ES_L01170157_2024_2965839
Data d'impressió: 23/09/2024 10:25:18
Pàgina 20 de 25

SIGNATURES

1.- ELENA TARRES CASADEVALL, 22/08/2024 10:22

AMIDAMENTS

SALA D'ACTES/TEATRE ESCOLA LA VILA

CODI	CONCEPTE	AMIDAMENT
CAPÍTOL	04 PAVIMENT	
04.01	m2 Aplicació de capa de pasta anivelladora de 2mm de gruix. (Plànol 4)	125,00
04.02	m2 Subministre i col·locació de paviment vínic. Casa FORBO o equivalent tipus CONFETTI EBONY model 53215. (Plànol 4)	125,00
04.03	ml Subministre i col·locació de de sòcol de pvc color gris. (Plànol 4)	50,00
04.04	ml Subministre i col·locació de pletines de pas d'acer inoxidable satinat. (Plànol 4)	4,00
CAPÍTOL	05 MOBILIARI	
05.01	u Subministre i col·locació de butaques casa EZCARAY o equivalent tipus WOODY de fusta de faig amb l'encatge corresponent en el paviment. Paviment amb un pendent del 6% a comprovar a l'obra. (Plànol 5)	130
CAPÍTOL	06 PINTURA	
06.01	m2 Pintat de parament vertical interior sobre enguixat amb pintura plàstica amb acabat llis amb una capa segelledora i dues d'acabat. S'inclou massissat i polit. (Plànol 6) Color NCS S 5020 Y50R	47
06.02	m2 Repassos de pintura a parament vertical interior sobre enguixat amb pintura plàstica amb acabat llis amb una capa segelledora i dues d'acabat. S'inclou massissat i polit. (Plànol 6) Color gris existent	5
06.03	m2 Pintat de parament horitzontal interior sobre enguixat amb pintura plàstica amb acabat llis amb una capa segelledora i dues d'acabat. S'inclou massissat i polit. (Plànol 6) Color NCS S 7000 N	64

Codi Segur de Verificació: 1a823d96-29ab-4aba-96b8-97727bf0609d
Origen: Ciutadà
Identificador document original: ES_L01170157_2024_2965839
Data d'impressió: 23/09/2024 10:25:18
Pàgina 21 de 25

SIGNATURES
1.- ELENA TARRES CASADEVALL, 22/08/2024 10:22



V. PRESSUPOST

PRESSUPOST**SALA D'ACTES/TEATRE ESCOLA LA VILA**

CODI		CONCEPTE	PREU	AMIDAMENT	IMPORT
CAPÍTOL		01 EXTRACCIIONS			
01.01	m2	Extracció de paviment vinílic i sòcol	8,23	125	1.028,75
01.02	u	Extracció d'aplics de paret	10,08	4	40,32
01.03	u	Extracció de plafons de llum de sostre	10,08	8	80,64
01.04	u	Extracció d'aplics de senyalització a paret	10,08	10	100,80
01.05	u	Extracció d'aplics de senyalització a paviment	10,08	4	40,32
01.06	PA	Desmuntatge i retirada de butaques existents de fusta, ferro i tapissades collades al paviment. Càrrega manual i transport de residus a l'abocador.	1.000,00	1	1.000,00
CAPÍTOL		02 REGATES I ENGUIXATS			
02.01	PA	Ajudes ram paletaria a instal·lacions per formació de regates i tubs a sostre per nova ubicació d'il·luminació	100	1	100,00
02.02	PA	Enguixats de sostre a bona vista	80	1	80,00
CAPÍTOL		03 INSTAL·LACIÓ ELÈCTRICA I ENLLUMENAT			
03.01	ml	Tub flexible corrugat de PCV de 16mm de diàmetre nominal amb cable de coure amb conductor de coure de tensió assignada	3,12	9	28,08
03.02	u	Muntatge enllumenat	10,50	20	210,00
03.03	u	Subministre de pilot de senyalització. Casa LEGRAND o equivalent tipus OTEO. Difusor vermell i bombeta E 10 3/4W 230V	33,12	10	331,20
03.04	u	Subministre de perfil led casa LLURIA o equivalent tipus ST 12-N color negre. Difusor i tapes laterals. Llargada 6 metres lineals. Tira de leds de 14W - 3000K	268,16	2	536,32
03.05	u	Subministre d'aplics casa FARO o equivalent tipus TOU, DIAM. 45CM, color gris	210,33	4	841,32
03.06	u	Subministre de làmpades de sostre suspeses casa NEXIA o equivalent tipus FLAT AIR, diam. 60cm, tija de 50cm amb color negre	269,62 €	4	1.078,48

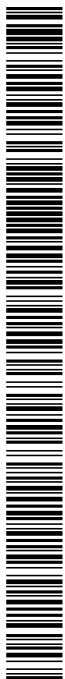
PRESSUPOST

SALA D'ACTES/TEATRE ESCOLA LA VILA

CODI	CONCEPTE	PREU	AMIDAMENT	IMPORT
CAPÍTOL 04 PAVIMENT				
04.01	m2 Aplicació de capa de pasta anivelladora de 2mm de gruix	7,56	125,00	945,00
04.02	m2 Subministre i col·locació de paviment vínic. Casa FORBO o equivalent tipus CONFETTI EBONY model 53215	32,85	125,00	4.106,25
04.03	ml Subministre i col·locació de de sòcol de pvc color gris	8,95	50,00	447,50
04.04	ml Subministre i col·locació de pletines de pas d'acer inoxidable satinat	18,48	4,00	73,92
CAPÍTOL 05 MOBILIARI				
05.01	u Subministre i col·locació de butaques casa EZCARAY o equivalent tipus WOODY de fusta de faig amb l'enclatge corresponent en el paviment. Paviment amb un pendent del 6% a comprovar a l'obra	166,7	130	21.671,00
CAPÍTOL 06 PINTURA				
06.01	m2 Pintat de parament vertical interior sobre enguixat amb pintura plàstica amb acabat llis amb una capa segelledora i dues d'acabat. S'inclou massissat i òlit. Color NCS S 5020 Y50R	47	5,37	252,39
06.02	m2 Repassos de pintura a parament vertical interior sobre enguixat amb pintura plàstica amb acabat llis amb una capa segelledora i dues d'acabat. S'inclou massissat i òlit. Color gris existent	5	5,37	26,85
06.03	m2 Pintat de parament horitzontal interior sobre enguixat amb pintura plàstica amb acabat llis amb una capa segelledora i dues d'acabat. S'inclou massissat. òlit i bastida. Color NCS S 7000 N	64	6,42	410,88

Codi Segur de Verificació: 1a823d96-29ab-4aba-96b8-97727bf0609d
Origen: Ciutadà
Identificador document original: ES_L01170157_2024_2965839
Data d'impressió: 23/09/2024 10:25:18
Pàgina 24 de 25

SIGNATURES
1.- ELENA TARRES CASADEVALL, 22/08/2024 10:22



RESUM DE PRESSUPOST

SALA D'ACTES/TEATRE ESCOLA LA VILA

CAPÍTOL	CONCEPTE	IMPORT
Capítol 01	EXTRACCIONS	2.290,83
Capítol 02	REGATES I ENGUIXATS	180,00
Capítol 03	INSTAL·LACIÓ ELÈCTRICA I ENLLUMENAT	3.025,40
Capítol 04	PAVIMENT	5.572,67
Capítol 05	MOBILIARI	21.671,00
Capítol 05	PINTURA	690,12
TOTAL PRESSUPOST		33.430,02

Codi Segur de Verificació: 1a823d96-29ab-4aba-96b8-97727bf0609d
Origen: Ciutadà
Identificador document original: ES_L01170157_2024_2965839
Data d'impressió: 23/09/2024 10:25:18
Pàgina 25 de 25

SIGNATURES
1.- ELENA TARRES CASADEVALL, 22/08/2024 10:22



PRESSUPOST D'EXECUCIÓ PER CONTRACTE

SALA D'ACTES/TEATRE ESCOLA LA VILA

PRESSUPOST D'EXECUCIÓ MATERIAL	33.430,02
13% Despeses Generals SOBRE 33.430,02	4.345,90
6% Benefici Industrial SOBRE 33.430,02	2.005,80

Subtotal 39.781,72

21% IVA SOBRE 39.781,72 8.354,16

TOTAL PRESSUPOST PER CONTRACTE € **48.135,89**

Aquest pressupost d'execució per contracte puja a
(QUARANTA-VUIT MIL CENT TRENTA-CINC EUROS AMB VUITANTA-NOU CÈNTIMS)

ELENA
TARRES
CASADEVALL
- DNI
40330142X

Firmado
digitalmente por
ELENA TARRES
CASADEVALL -
DNI 40330142X
Fecha: 2024.08.22
10:22:18 +02'00'