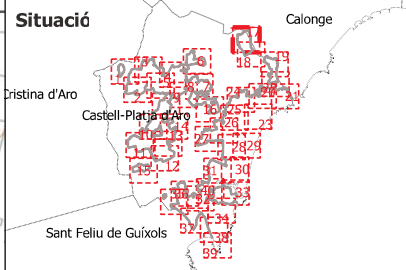


Legenda general

Elements representats	Vies de servei
trams de la franja perimetral	existent
xarxa viària en franja	per arranjar
subtrams	per obrir
zones verdes	Base topogràfica
parcel·les interiors no edificades	hidrografia
parcel·lari urbana	xarxa viària
tram amb peus especials i/o poda (PEL: PE lligament PEA: PE alçada)	altimetria



Tractaments sobre la vegetació

Tractaments en trams i zones verdes

- T1 - estassada manual
- T2 - estassada mecanitzada
- T3 - aclarida sense extracció
- T4 - aclarida
- T5 - Aclarida sense extracció amb estassada manual
- T6 - aclarida amb estassada mecanitzada
- T7 - aclarida amb estassada manual
- sense actuació

Tractaments en parcel·les interiors no edificades

- P1 - estassada manual
- P2 - estassada mecanitzada
- P3 - aclarida amb estassada manual
- P4 - aclarida amb estassada mecanitzada
- Sense actuació

Diputació de Girona
Àrea de territori i sostenibilitat
Medi Ambient

Ajuntament de Castell-Platja d'Aro

Projecte d'obertura i manteniment de les franges perimetrals de prevenció, de les parcel·les interiors i zones verdes

Redactors del projecte
Jordi Vigue Ruaix

Terme municipal
Castell - Plata d'Aro

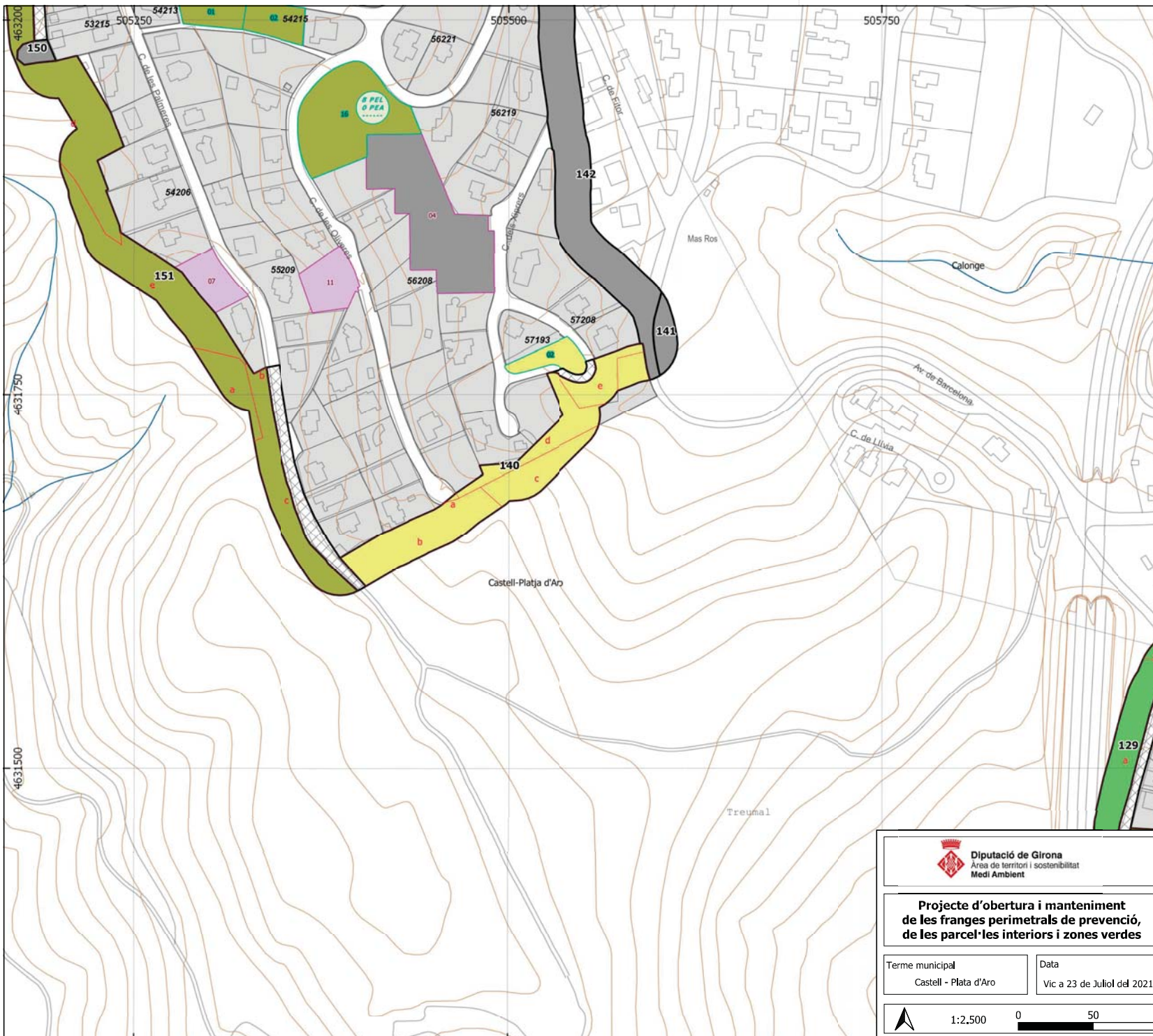
Data
Vic a 23 de Juliol del 2021

Plànol d'actuació

Full
17 / 40

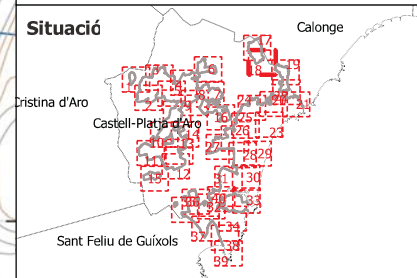


Base topogràfica 1:5000 de l'Institut Cartogràfic i Geològic de Catalunya



Legenda general

<p>Elements representats</p> <ul style="list-style-type: none"> trams de la franja perimetral xarxa viària en franja subtrams zones verdes parcel·les interiors no edificades parcel·lari urbana tram amb peus especials i/o poda (PEL: PE lligament, PEA: PE alçada) 	<p>Vies de servei</p> <ul style="list-style-type: none"> existent per arranjar per obrir <p>Base topogràfica</p> <ul style="list-style-type: none"> hidrografia xarxa viària altimetria
---	---



Tractaments sobre la vegetació

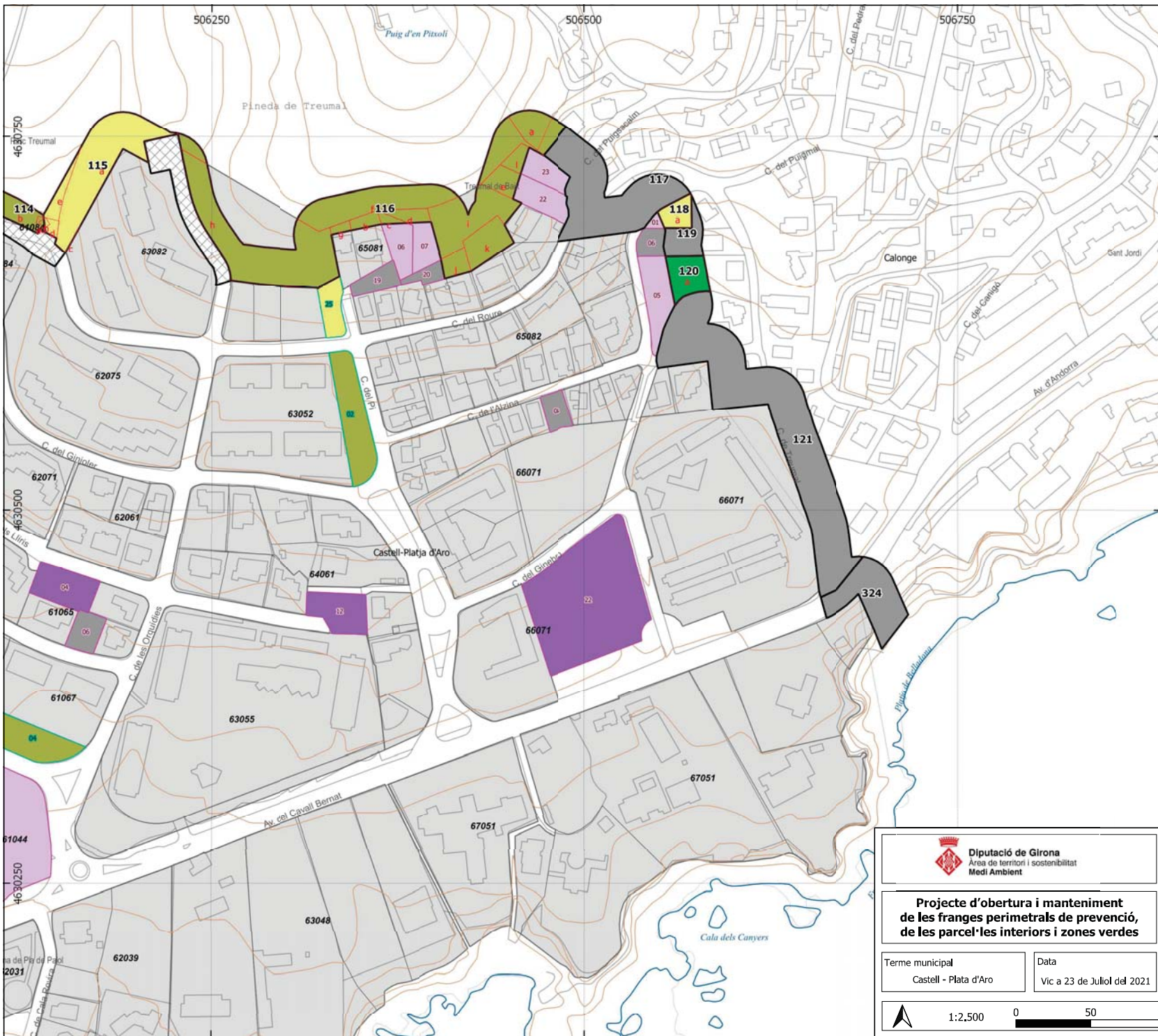
Tractaments en trams i zones verdes

- T1 - estassada manual
- T2 - estassada mecanitzada
- T3 - aclarida sense extracció
- T4 - aclarida
- T5 - Aclarida sense extracció amb estassada manual
- T6 - aclarida amb estassada mecanitzada
- T7 - aclarida amb estassada manual
- sense actuacio

Tractaments en parcel·les interiors no edificades

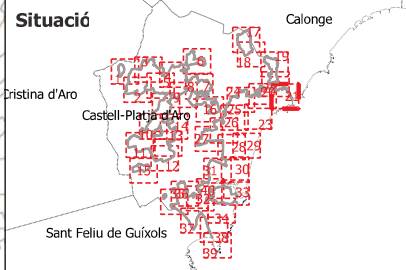
- P1 - estassada manual
- P2 - estassada mecanitzada
- P3 - aclarida amb estassada manual
- P4 - aclarida amb estassada mecanitzada
- Sense actuació

Diputació de Girona Àrea de territori i sostenibilitat Medi Ambient		Ajuntament de Castell-Platja d'Aro	
Projecte d'obertura i manteniment de les franges perimetrals de prevenció, de les parcel·les interiors i zones verdes			
Terme municipal Castell - Plata d'Aro		Data Vic a 23 de Juliol del 2021	
Redactors del projecte Jordi Vigue Ruaix			
Plànol d'actuació			Full 18 / 40
1:2.500		0 50 100 m	
Base topogràfica 1:5000 de l'Institut Cartogràfic i Geològic de Catalunya			



Legenda general

Elements representats	Vies de servei
trams de la franja perimetral	existent
xarxa viària en franja	per arranjar
subtrams	per obrir
zones verdes	Base topogràfica
parcel·les interiors no edificades	hidrografia
parcel·lari urbana	xarxa viària
tram amb peus especials i/o poda (PEL: PE lligament, PEA: PE alçada)	altimetria



Tractaments sobre la vegetació

Tractaments en trams i zones verdes

- T1 - estassada manual
- T2 - estassada mecanitzada
- T3 - aclarida sense extracció
- T4 - aclarida
- T5 - Aclarida sense extracció amb estassada manual
- T6 - aclarida amb estassada mecanitzada
- T7 - aclarida amb estassada manual
- sense actuació

Tractaments en parcel·les interiors no edificades

- P1 - estassada manual
- P2 - estassada mecanitzada
- P3 - aclarida amb estassada manual
- P4 - aclarida amb estassada mecanitzada
- Sense actuació

Diputació de Girona
Àrea de territori i sostenibilitat
Medi Ambient

Ajuntament de Castell-Platja d'Aro

Projecte d'obertura i manteniment de les franges perimetrals de prevenció, de les parcel·les interiors i zones verdes

Redactors del projecte
Jordi Vigue Ruaix

Terme municipal
Castell - Plata d'Aro

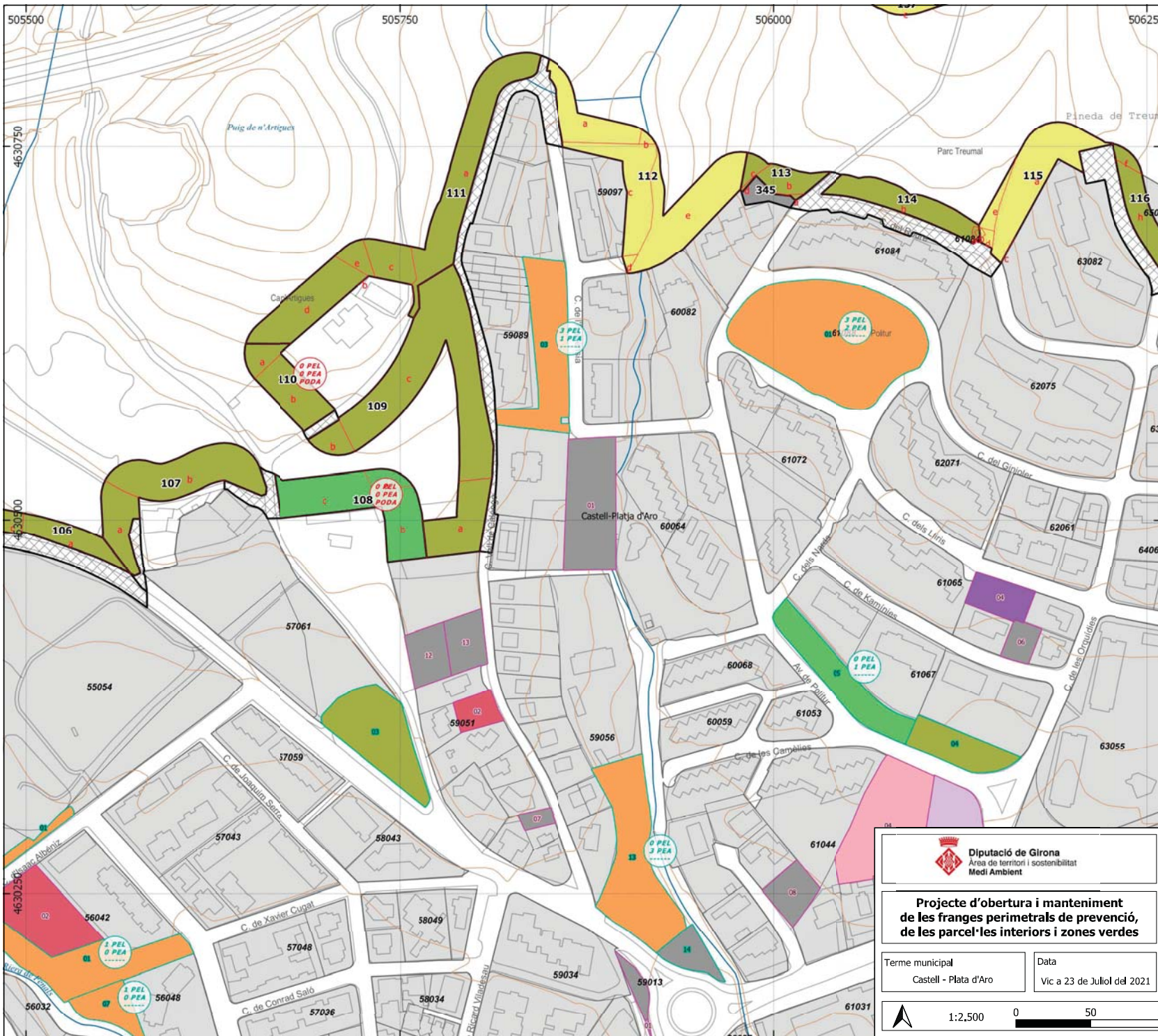
Data
Vic a 23 de Juliol del 2021

Plànol d'actuació

Full
21 / 40

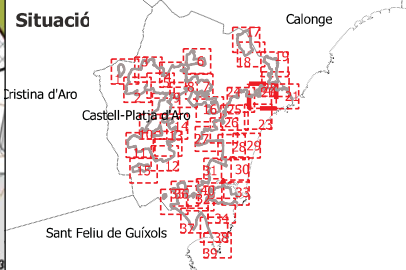


Base topogràfica 1:5000 de l'Institut Cartogràfic i Geològic de Catalunya



Legenda general

Elements representats	Vies de servei
trams de la franja perimetral	existent
xarxa viària en franja	per arranjar
subtrams	per obrir
zones verdes	Base topogràfica
parcel·les interiors no edificades	hidrografia
parcel·lari urbana	xarxa viària
tram amb peus especials i/o poda (PEL: PE lligament; PEA: PE alçada)	altimetria



Tractaments sobre la vegetació

Tractaments en trams i zones verdes

- T1 - estassada manual
- T2 - estassada mecanitzada
- T3 - aclarida sense extracció
- T4 - aclarida
- T5 - Aclarida sense extracció amb estassada manual
- T6 - aclarida amb estassada mecanitzada
- T7 - aclarida amb estassada manual
- sense actuació

Tractaments en parcel·les interiors no edificades

- P1 - estassada manual
- P2 - estassada mecanitzada
- P3 - aclarida amb estassada manual
- P4 - aclarida amb estassada mecanitzada
- Sense actuació

Diputació de Girona
Àrea de territori i sostenibilitat
Medi Ambient

Ajuntament de Castell-Platja d'Aro

Projecte d'obertura i manteniment de les franges perimetrals de prevenció, de les parcel·les interiors i zones verdes

Redactors del projecte
Jordi Vigue Ruaix

Terme municipal
Castell - Plata d'Aro

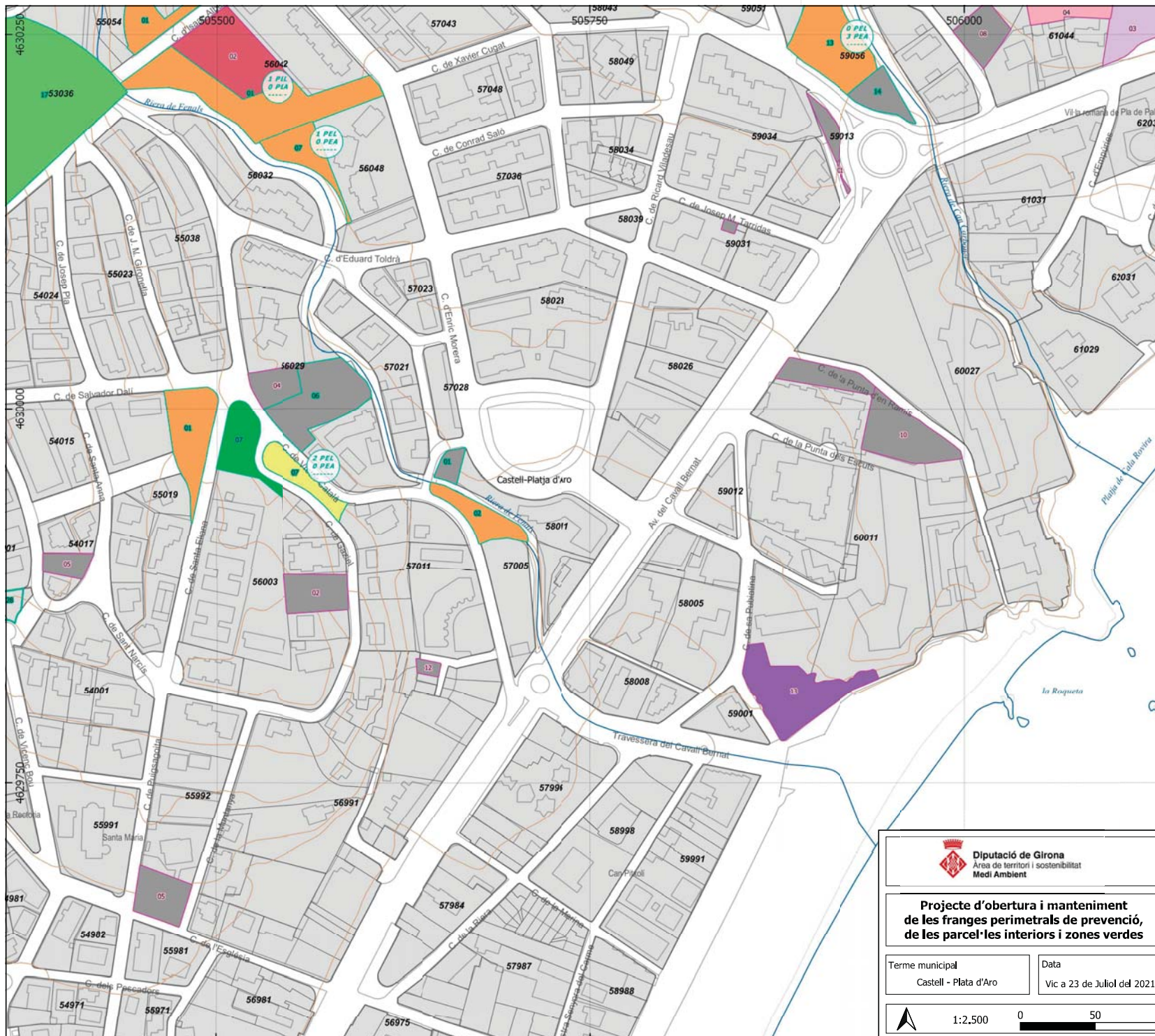
Data
Vic a 23 de Juliol del 2021

Plànol d'actuació

Full
22 / 40

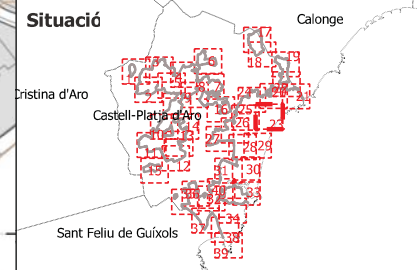


Base topogràfica 1:5000 de l'Institut Cartogràfic i Geològic de Catalunya



Legenda general

Elements representats	Vies de servei
trams de la franja perimetral	existent
xarxa viària en franja	per arranjar
subtrams	per obrir
zones verdes	Base topogràfica
parcel·les interiors no edificades	hidrografia
parcel·lari urbana	xarxa viària
tram amb peus especials i/o poda (PEL: PE lligament, PEA: PE alçada)	altimetria



Tractaments sobre la vegetació

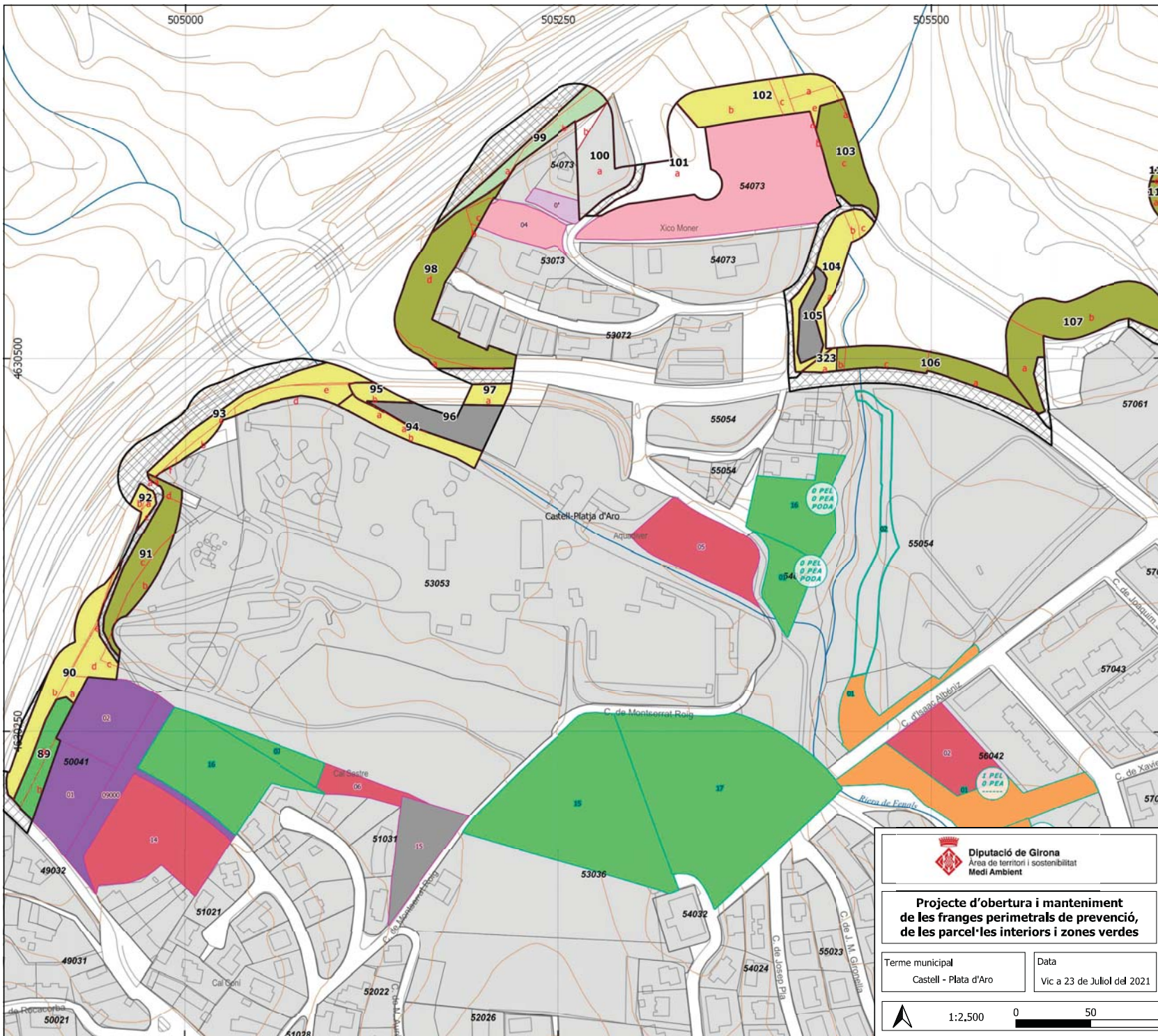
Tractaments en trams i zones verdes

- T1 - estassada manual
- T2 - estassada mecanitzada
- T3 - aclarida sense extracció
- T4 - aclarida
- T5 - Aclarida sense extracció amb estassada manual
- T6 - aclarida amb estassada mecanitzada
- T7 - aclarida amb estassada manual
- sense actuació

Tractaments en parcel·les interiors no edificades

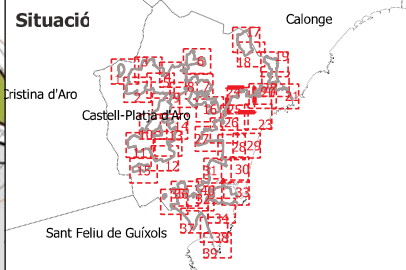
- P1 - estassada manual
- P2 - estassada mecanitzada
- P3 - aclarida amb estassada manual
- P4 - aclarida amb estassada mecanitzada
- Sense actuació

Diputació de Girona Àrea de territori i sostenibilitat Medi Ambient		Ajuntament de Castell-Platja d'Aro	
Projecte d'obertura i manteniment de les franges perimetrals de prevenció, de les parcel·les interiors i zones verdes			
Terme municipal Castell - Plata d'Aro	Data Vic a 23 de Juliol del 2021	Redactors del projecte Jordi Vigue Ruaix	
Plànol d'actuació		Full 23 / 40	
1:2.500		0 50 100 m	
Base topogràfica 1:5000 de l'Institut Cartogràfic i Geològic de Catalunya			



Legenda general

Elements representats	Vies de servei
▭ trams de la franja perimetral	— existent
▧ xarxa viària en franja	- - - per arranjar
▭ subtrams	⋯ per obrir
▭ zones verdes	Base topogràfica
▭ parcel·les interiors no edificades	— hidrografia
▭ parcel·lari urbana	— xarxa viària
▭ tram amb peus especials i/o poda (PEL: PE lligament, PEA: PE alçada)	— altimetria



Tractaments sobre la vegetació

Tractaments en trams i zones verdes

- T1 - estassada manual
- T2 - estassada mecanitzada
- T3 - aclarida sense extracció
- T4 - aclarida
- T5 - Aclarida sense extracció amb estassada manual
- T6 - aclarida amb estassada mecanitzada
- T7 - aclarida amb estassada manual
- sense actuació

Tractaments en parcel·les interiors no edificades

- P1 - estassada manual
- P2 - estassada mecanitzada
- P3 - aclarida amb estassada manual
- P4 - aclarida amb estassada mecanitzada
- Sense actuació

Diputació de Girona
Àrea de territori i sostenibilitat
Medi Ambient

Ajuntament de Castell-Platja d'Aro

Projecte d'obertura i manteniment de les franges perimetrals de prevenció, de les parcel·les interiors i zones verdes

Redactors del projecte
Jordi Vigue Ruaix

Terme municipal
Castell - Plata d'Aro

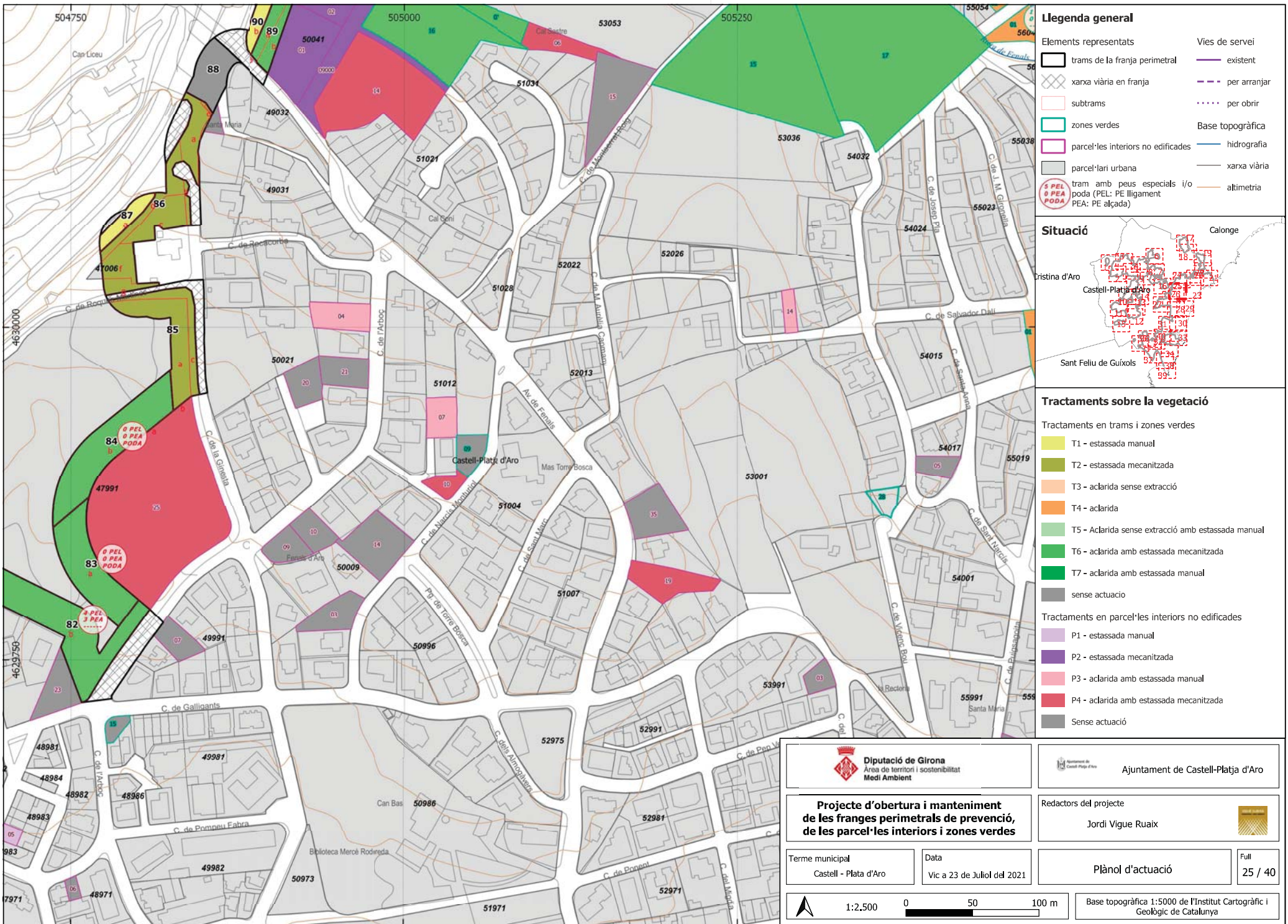
Data
Vic a 23 de Juliol del 2021

Plànol d'actuació

Full
24 / 40



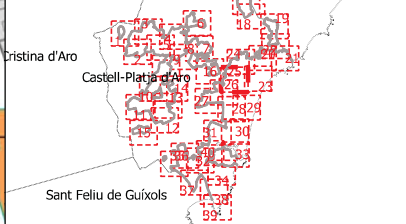
Base topogràfica 1:5000 de l'Institut Cartogràfic i Geològic de Catalunya



Legenda general

- | | |
|--|-------------------------|
| Elements representats | Vies de servei |
| trams de la franja perimetral | existent |
| xarxa viària en franja | per arranjar |
| subtrams | per obrir |
| zones verdes | Base topogràfica |
| parcel·les interiors no edificades | hidrografia |
| parcel·lari urbana | xarxa viària |
| tram amb peus especials i/o poda (PEL: PE lligament, PEA: PE alçada) | altimetria |

Situació



Tractaments sobre la vegetació

- Tractaments en trams i zones verdes**
- T1 - estassada manual
 - T2 - estassada mecanitzada
 - T3 - aclarida sense extracció
 - T4 - aclarida
 - T5 - Aclarida sense extracció amb estassada manual
 - T6 - aclarida amb estassada mecanitzada
 - T7 - aclarida amb estassada manual
 - sense actuació
- Tractaments en parcel·les interiors no edificades**
- P1 - estassada manual
 - P2 - estassada mecanitzada
 - P3 - aclarida amb estassada manual
 - P4 - aclarida amb estassada mecanitzada
 - Sense actuació

Diputació de Girona
Àrea de territori i sostenibilitat
Medi Ambient

Ajuntament de Castell-Platja d'Aro

Projecte d'obertura i manteniment de les franges perimetrals de prevenció, de les parcel·les interiors i zones verdes

Redactors del projecte
Jordi Vigue Ruaix

Terme municipal
Castell - Plata d'Aro

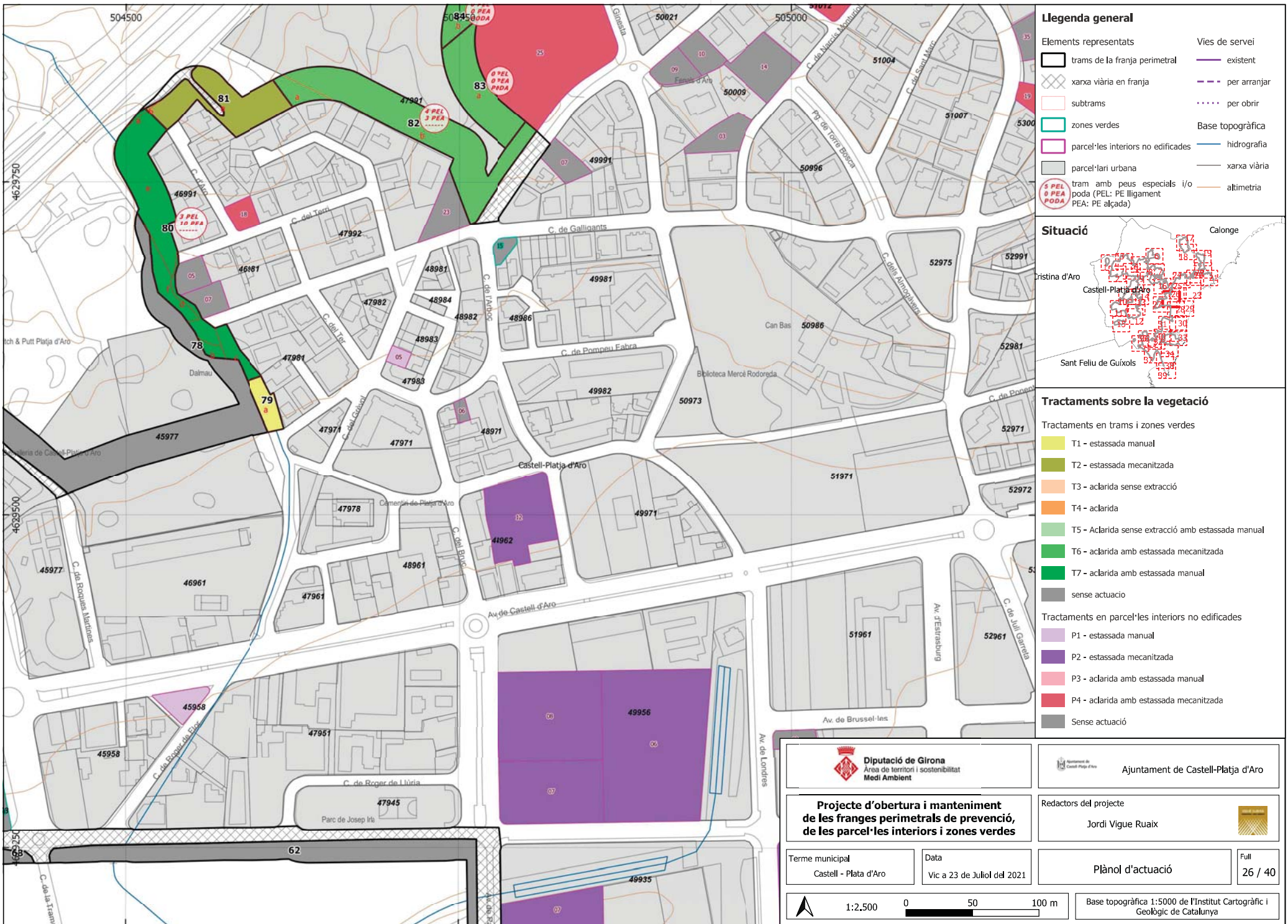
Data
Vic a 23 de Juliol del 2021

Plànol d'actuació

Full
25 / 40



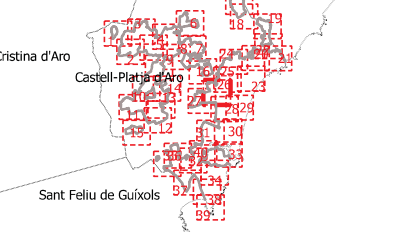
Base topogràfica 1:5000 de l'Institut Cartogràfic i Geològic de Catalunya



Legenda general

- | | |
|--|-------------------------|
| Elements representats | Vies de servei |
| trams de la franja perimetral | existent |
| xarxa viària en franja | per arranjar |
| subtrams | per obrir |
| zones verdes | Base topogràfica |
| parcel·les interiors no edificades | hidrografia |
| parcel·lari urbana | xarxa viària |
| tram amb peus especials i/o poda (PEL: PE lligament, PEA: PE alçada) | altimetria |

Situació



Tractaments sobre la vegetació

- Tractaments en trams i zones verdes**
- T1 - estassada manual
 - T2 - estassada mecanitzada
 - T3 - aclarida sense extracció
 - T4 - aclarida
 - T5 - Aclarida sense extracció amb estassada manual
 - T6 - aclarida amb estassada mecanitzada
 - T7 - aclarida amb estassada manual
 - sense actuació
- Tractaments en parcel·les interiors no edificades**
- P1 - estassada manual
 - P2 - estassada mecanitzada
 - P3 - aclarida amb estassada manual
 - P4 - aclarida amb estassada mecanitzada
 - Sense actuació

Diputació de Girona
Àrea de territori i sostenibilitat
Medi Ambient

Ajuntament de Castell-Platja d'Aro

Projecte d'obertura i manteniment de les franges perimetrals de prevenció, de les parcel·les interiors i zones verdes

Redactors del projecte
Jordi Vigue Ruaix

Terme municipal
Castell - Plata d'Aro

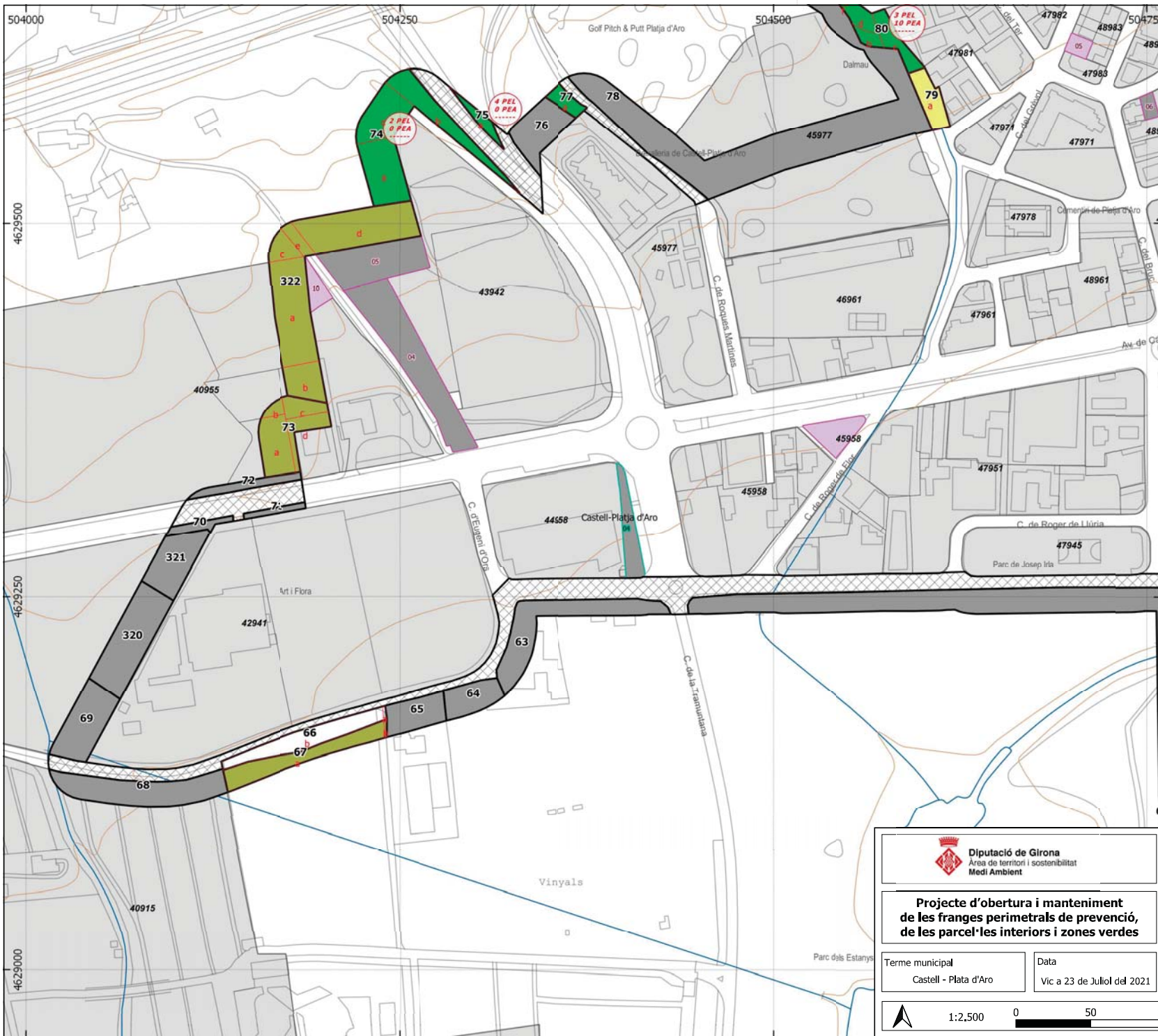
Data
Vic a 23 de Juliol del 2021

Plànol d'actuació

Full
26 / 40

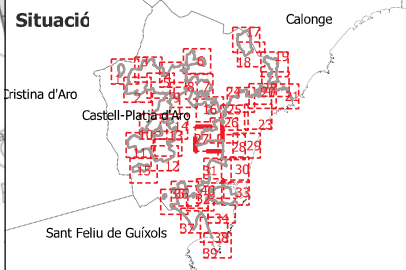


Base topogràfica 1:5000 de l'Institut Cartogràfic i Geològic de Catalunya



Legenda general

Elements representats	Vies de servei
trams de la franja perimetral	existent
xarxa viària en franja	per arranjar
subtrams	per obrir
zones verdes	Base topogràfica
parcel·les interiors no edificades	hidrografia
parcel·lari urbana	xarxa viària
tram amb peus especials i/o poda (PEL: PE lligament PEA: PE alçada)	altimetria



Tractaments sobre la vegetació

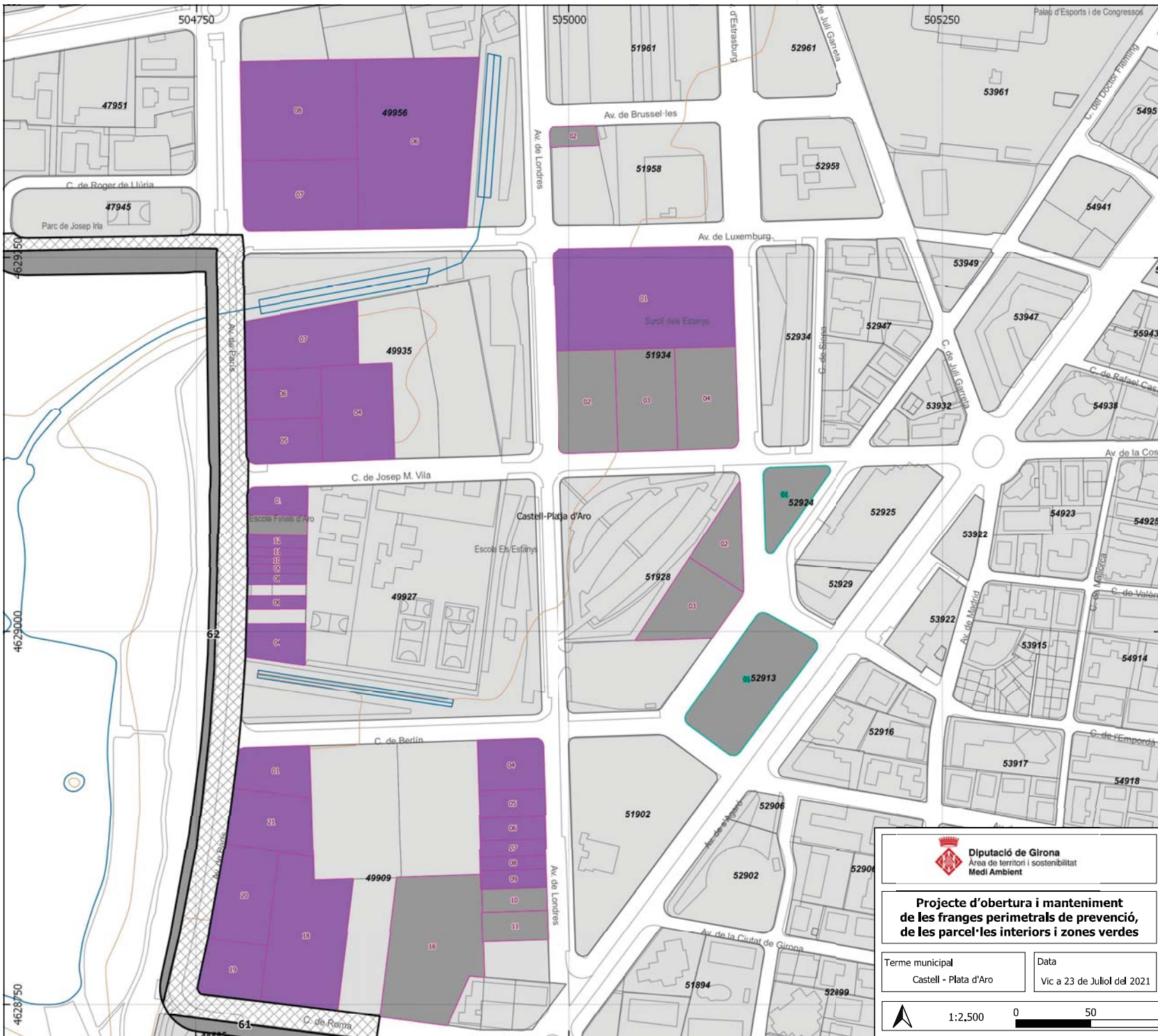
Tractaments en trams i zones verdes

- T1 - estassada manual
- T2 - estassada mecanitzada
- T3 - aclarida sense extracció
- T4 - aclarida
- T5 - Aclarida sense extracció amb estassada manual
- T6 - aclarida amb estassada mecanitzada
- T7 - aclarida amb estassada manual
- sense actuació

Tractaments en parcel·les interiors no edificades

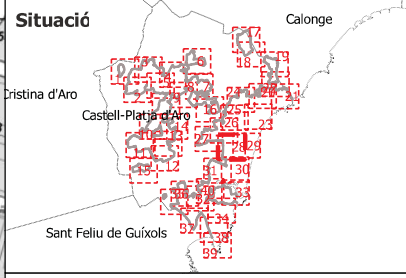
- P1 - estassada manual
- P2 - estassada mecanitzada
- P3 - aclarida amb estassada manual
- P4 - aclarida amb estassada mecanitzada
- Sense actuació

Diputació de Girona Àrea de territori i sostenibilitat Medi Ambient		Ajuntament de Castell-Platja d'Aro	
Projecte d'obertura i manteniment de les franges perimetrals de prevenció, de les parcel·les interiors i zones verdes			
Terme municipal Castell - Plata d'Aro		Data Vic a 23 de Juliol del 2021	
Redactors del projecte Jordi Vigue Ruaix		Plànol d'actuació Full 27 / 40	
1:2.500		0 50 100 m	
Base topogràfica 1:5000 de l'Institut Cartogràfic i Geològic de Catalunya			



Legenda general

Elements representats	Vies de servei
trams de la franja perimetral	existent
xarxa viària en franja	per arranjar
subtrams	per obrir
zones verdes	Base topogràfica
parcel·les interiors no edificades	hidrografia
parcel·lari urbana	xarxa viària
tram amb peus especials i/o poda (PEL: PE lligament, PEA: PE alçada)	altimetria



Tractaments sobre la vegetació

Tractaments en trams i zones verdes

- T1 - estassada manual
- T2 - estassada mecanitzada
- T3 - aclarida sense extracció
- T4 - aclarida
- T5 - Aclarida sense extracció amb estassada manual
- T6 - aclarida amb estassada mecanitzada
- T7 - aclarida amb estassada manual
- sense actuació

Tractaments en parcel·les interiors no edificades

- P1 - estassada manual
- P2 - estassada mecanitzada
- P3 - aclarida amb estassada manual
- P4 - aclarida amb estassada mecanitzada
- Sense actuació

Diputació de Girona
Àrea de territori i sostenibilitat
Medi Ambient

Ajuntament de Castell-Platja d'Aro

Projecte d'obertura i manteniment de les franges perimetrals de prevenció, de les parcel·les interiors i zones verdes

Redactors del projecte
Jordi Vigue Ruaix

Terme municipal
Castell - Plata d'Aro

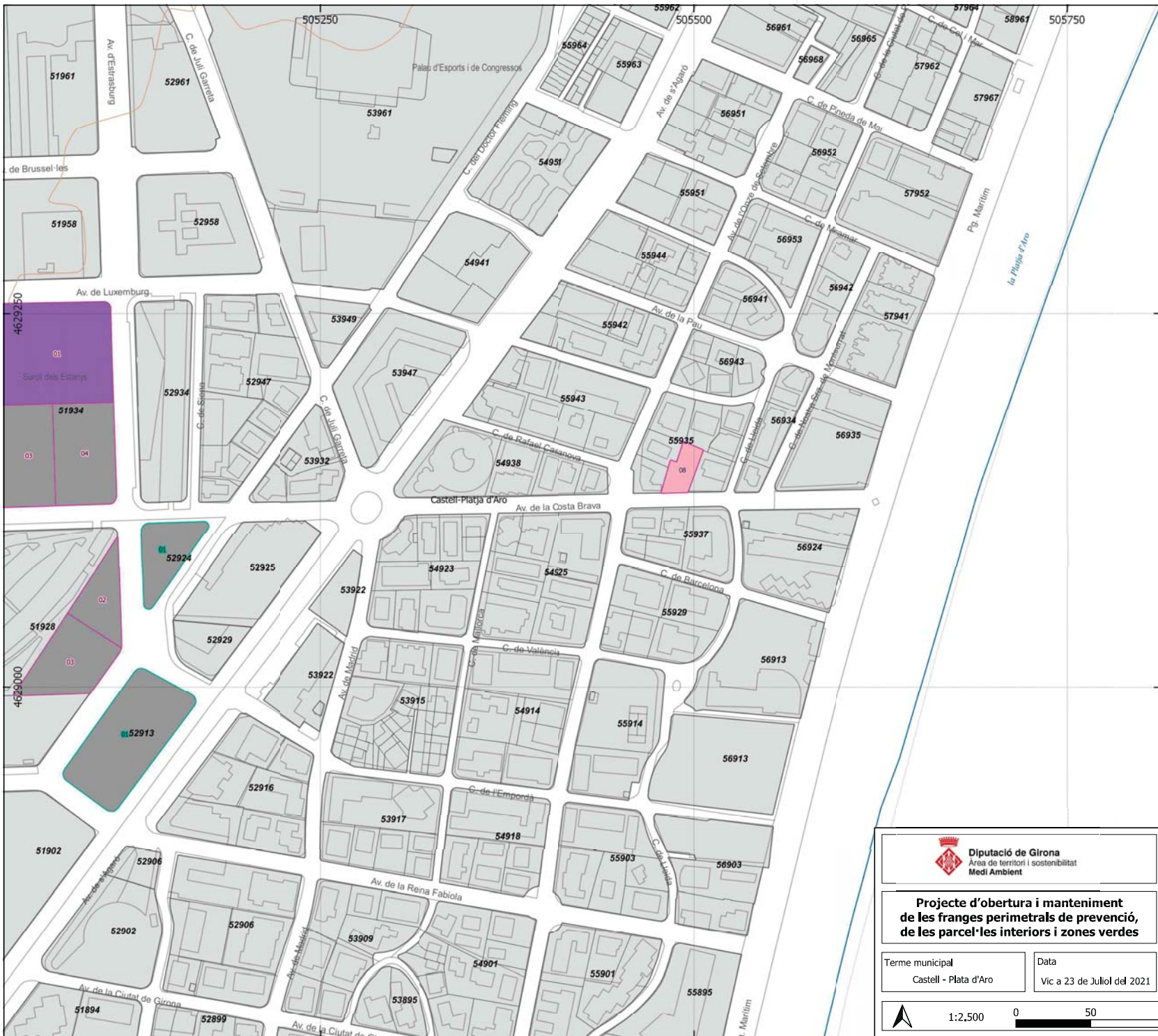
Data
Vic a 23 de Juliol del 2021

Plànol d'actuació

Full
28 / 40



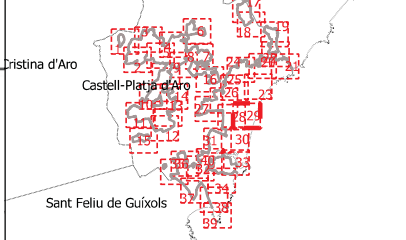
Base topogràfica 1:5000 de l'Institut Cartogràfic i Geològic de Catalunya



Legenda general

- | | |
|---|-------------------------|
| Elements representats | Vies de servei |
| trams de la franja perimetral | existent |
| xarxa viària en franja | per arranjar |
| subtrams | per obrir |
| zones verdes | Base topogràfica |
| parcel·les interiors no edificades | hidrografia |
| parcel·lari urbana | xarxa viària |
| tram amb peus especials i/o poda (PEL: PE lligament PEA: PE alçada) | altimetria |

Situació



Tractaments sobre la vegetació

- Tractaments en trams i zones verdes
- T1 - estassada manual
 - T2 - estassada mecanitzada
 - T3 - aclarida sense extracció
 - T4 - aclarida
 - T5 - Aclarida sense extracció amb estassada manual
 - T6 - aclarida amb estassada mecanitzada
 - T7 - aclarida amb estassada manual
 - sense actuació
- Tractaments en parcel·les interiors no edificades
- P1 - estassada manual
 - P2 - estassada mecanitzada
 - P3 - aclarida amb estassada manual
 - P4 - aclarida amb estassada mecanitzada
 - Sense actuació

Diputació de Girona
Àrea de territori i sostenibilitat
Medi Ambient

Ajuntament de Castell-Platja d'Aro

Projecte d'obertura i manteniment de les franges perimetrals de prevenció, de les parcel·les interiors i zones verdes

Redactors del projecte
Jordi Vigue Ruaix

Terme municipal
Castell - Plata d'Aro

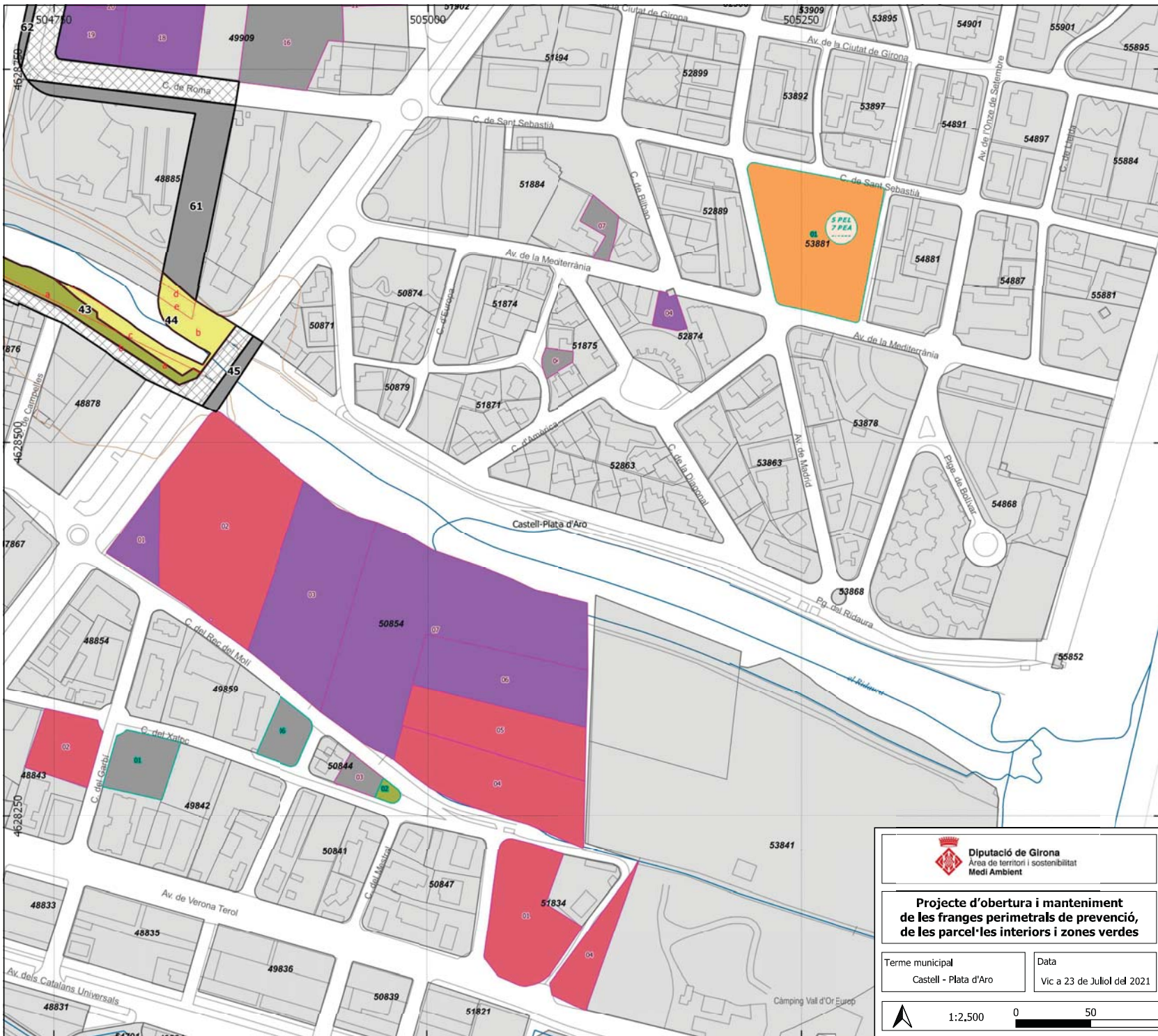
Data
Vic a 23 de Juliol del 2021

Plànol d'actuació

Full
29 / 40



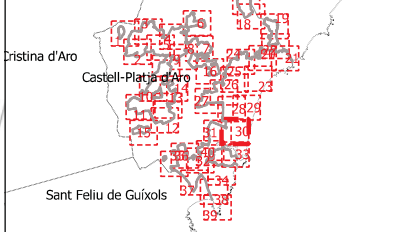
Base topogràfica 1:5000 de l'Institut Cartogràfic i Geològic de Catalunya



Legenda general

- | | |
|--|-------------------------|
| Elements representats | Vies de servei |
| trams de la franja perimetral | existent |
| xarxa viària en franja | per arranjar |
| subtrams | per obrir |
| zones verdes | Base topogràfica |
| parcel·les interiors no edificades | hidrografia |
| parcel·lari urbana | xarxa viària |
| tram amb peus especials i/o poda (PEL: PE lligament, PEA: PE alçada) | altimetria |

Situació



Tractaments sobre la vegetació

- Tractaments en trams i zones verdes**
- T1 - estassada manual
 - T2 - estassada mecanitzada
 - T3 - aclarida sense extracció
 - T4 - aclarida
 - T5 - Aclarida sense extracció amb estassada manual
 - T6 - aclarida amb estassada mecanitzada
 - T7 - aclarida amb estassada manual
 - sense actuació
- Tractaments en parcel·les interiors no edificades**
- P1 - estassada manual
 - P2 - estassada mecanitzada
 - P3 - aclarida amb estassada manual
 - P4 - aclarida amb estassada mecanitzada
 - Sense actuació

Diputació de Girona
Àrea de territori i sostenibilitat
Medi Ambient

Ajuntament de Castell-Plata d'Aro

Projecte d'obertura i manteniment de les franges perimetrals de prevenció, de les parcel·les interiors i zones verdes

Redactors del projecte
Jordi Vigue Ruaix

Terme municipal
Castell - Plata d'Aro

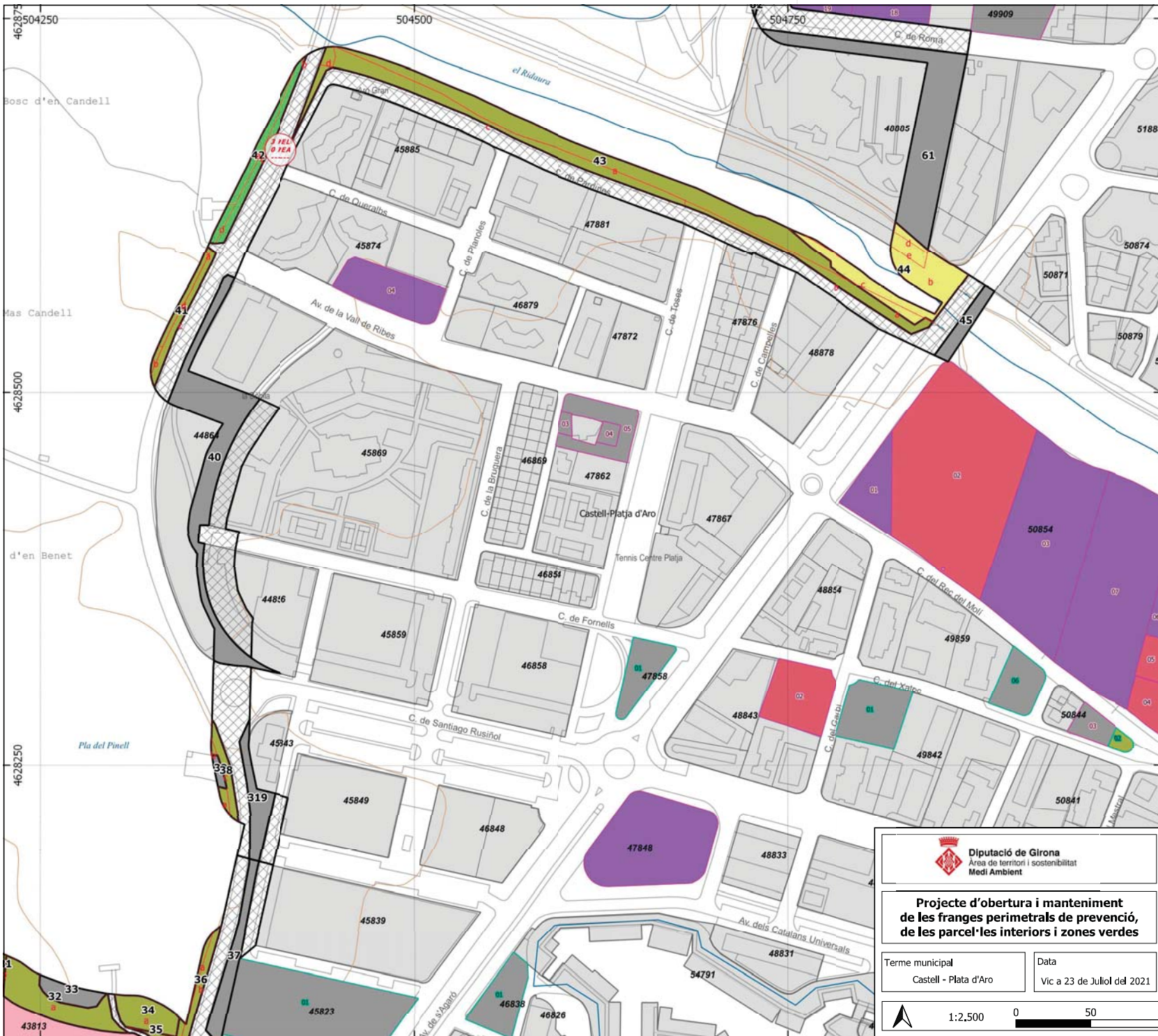
Data
Vic a 23 de Juliol del 2021

Plànol d'actuació

Full
30 / 40



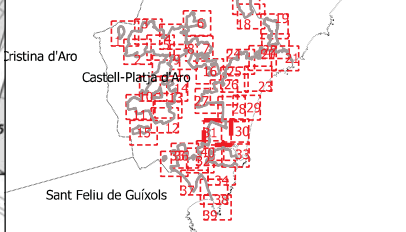
Base topogràfica 1:5000 de l'Institut Cartogràfic i Geològic de Catalunya



Legenda general

- | | |
|---|-------------------------|
| Elements representats | Vies de servei |
| trams de la franja perimetral | existent |
| xarxa viària en franja | per arranjar |
| subtrams | per obrir |
| zones verdes | Base topogràfica |
| parcel·les interiors no edificades | hidrografia |
| parcel·lari urbana | xarxa viària |
| tram amb peus especials i/o poda (PEL: PE lligament PEA: PE alçada) | altimetria |

Situació



Tractaments sobre la vegetació

- Tractaments en trams i zones verdes**
- T1 - estassada manual
 - T2 - estassada mecanitzada
 - T3 - aclarida sense extracció
 - T4 - aclarida
 - T5 - Aclarida sense extracció amb estassada manual
 - T6 - aclarida amb estassada mecanitzada
 - T7 - aclarida amb estassada manual
 - sense actuació
- Tractaments en parcel·les interiors no edificades**
- P1 - estassada manual
 - P2 - estassada mecanitzada
 - P3 - aclarida amb estassada manual
 - P4 - aclarida amb estassada mecanitzada
 - Sense actuació

Diputació de Girona
Àrea de territori i sostenibilitat
Medi Ambient

Ajuntament de Castell-Platja d'Aro

Projecte d'obertura i manteniment de les franges perimetrals de prevenció, de les parcel·les interiors i zones verdes

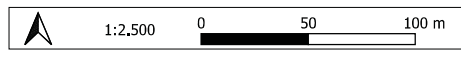
Redactors del projecte
Jordi Vigue Ruaix

Terme municipal
Castell - Plata d'Aro

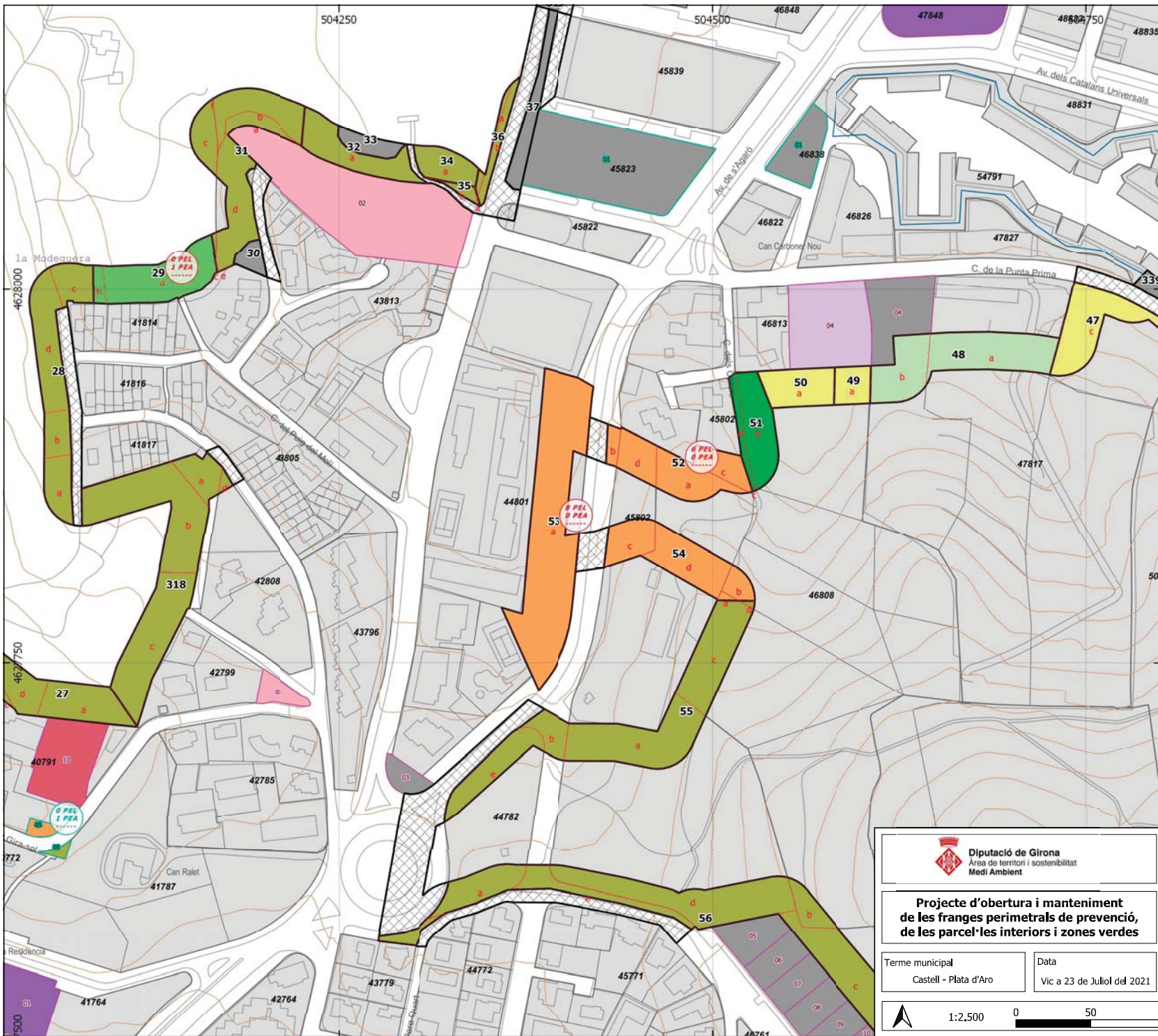
Data
Vic a 23 de Juliol del 2021

Plànol d'actuació

Full
31 / 40



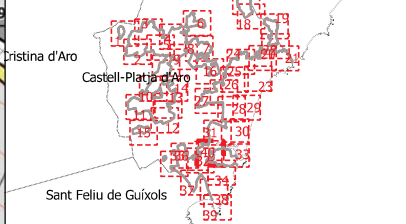
Base topogràfica 1:5000 de l'Institut Cartogràfic i Geològic de Catalunya



Legenda general

- | | |
|--|-------------------------|
| Elements representats | Vies de servei |
| trams de la franja perimetral | existent |
| xarxa viària en franja | per arranjar |
| subtrams | per obrir |
| zones verdes | Base topogràfica |
| parcel·les interiors no edificades | hidrografia |
| parcel·lari urbana | xarxa viària |
| tram amb peus especials i/o poda (PEL: PE lligament, PEA: PE alçada) | altimetria |

Situació



Tractaments sobre la vegetació

- Tractaments en trams i zones verdes**
- T1 - estassada manual
 - T2 - estassada mecanitzada
 - T3 - aclarida sense extracció
 - T4 - aclarida
 - T5 - Aclarida sense extracció amb estassada manual
 - T6 - aclarida amb estassada mecanitzada
 - T7 - aclarida amb estassada manual
 - sense actuació
- Tractaments en parcel·les interiors no edificades**
- P1 - estassada manual
 - P2 - estassada mecanitzada
 - P3 - aclarida amb estassada manual
 - P4 - aclarida amb estassada mecanitzada
 - Sense actuació

Diputació de Girona
Àrea de territori i sostenibilitat
Medi Ambient

Ajuntament de Castell-Platja d'Aro

Projecte d'obertura i manteniment de les franges perimetrals de prevenció, de les parcel·les interiors i zones verdes

Redactors del projecte
Jordi Vigue Ruaix

Terme municipal
Castell - Plata d'Aro

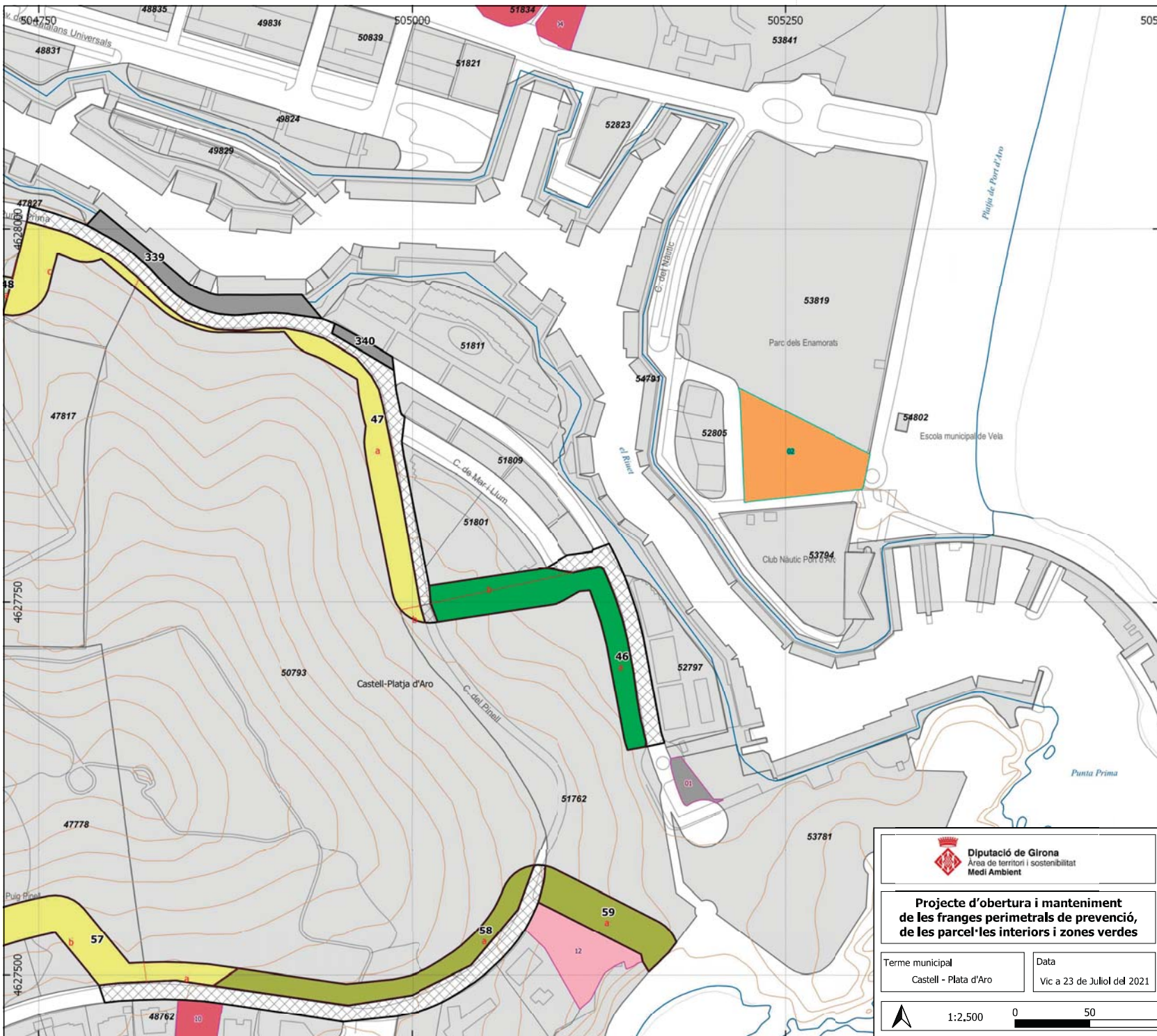
Data
Vic a 23 de Juliol del 2021

Plànol d'actuació

Full
32 / 40



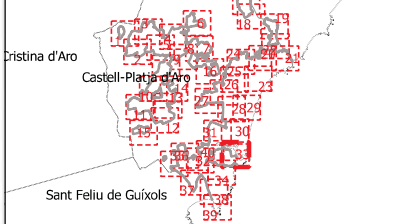
Base topogràfica 1:5000 de l'Institut Cartogràfic i Geològic de Catalunya



505 Legenda general

- | | |
|---|-------------------------|
| Elements representats | Vies de servei |
| trams de la franja perimetral | existent |
| xarxa viària en franja | per arranjar |
| subtrams | per obrir |
| zones verdes | Base topogràfica |
| parcel·les interiors no edificades | hidrografia |
| parcel·lari urbana | xarxa viària |
| tram amb peus especials i/o poda (PEL: PE lligament PEA: PE alçada) | altimetria |

Situació



Tractaments sobre la vegetació

- Tractaments en trams i zones verdes**
- T1 - estassada manual
 - T2 - estassada mecanitzada
 - T3 - aclarida sense extracció
 - T4 - aclarida
 - T5 - Aclarida sense extracció amb estassada manual
 - T6 - aclarida amb estassada mecanitzada
 - T7 - aclarida amb estassada manual
 - sense actuació
- Tractaments en parcel·les interiors no edificades**
- P1 - estassada manual
 - P2 - estassada mecanitzada
 - P3 - aclarida amb estassada manual
 - P4 - aclarida amb estassada mecanitzada
 - Sense actuació

Diputació de Girona
Àrea de territori i sostenibilitat
Medi Ambient

Ajuntament de Castell-Platja d'Aro

Projecte d'obertura i manteniment de les franges perimetrals de prevenció, de les parcel·les interiors i zones verdes

Redactors del projecte
Jordi Vigue Ruaix

Terme municipal
Castell - Plata d'Aro

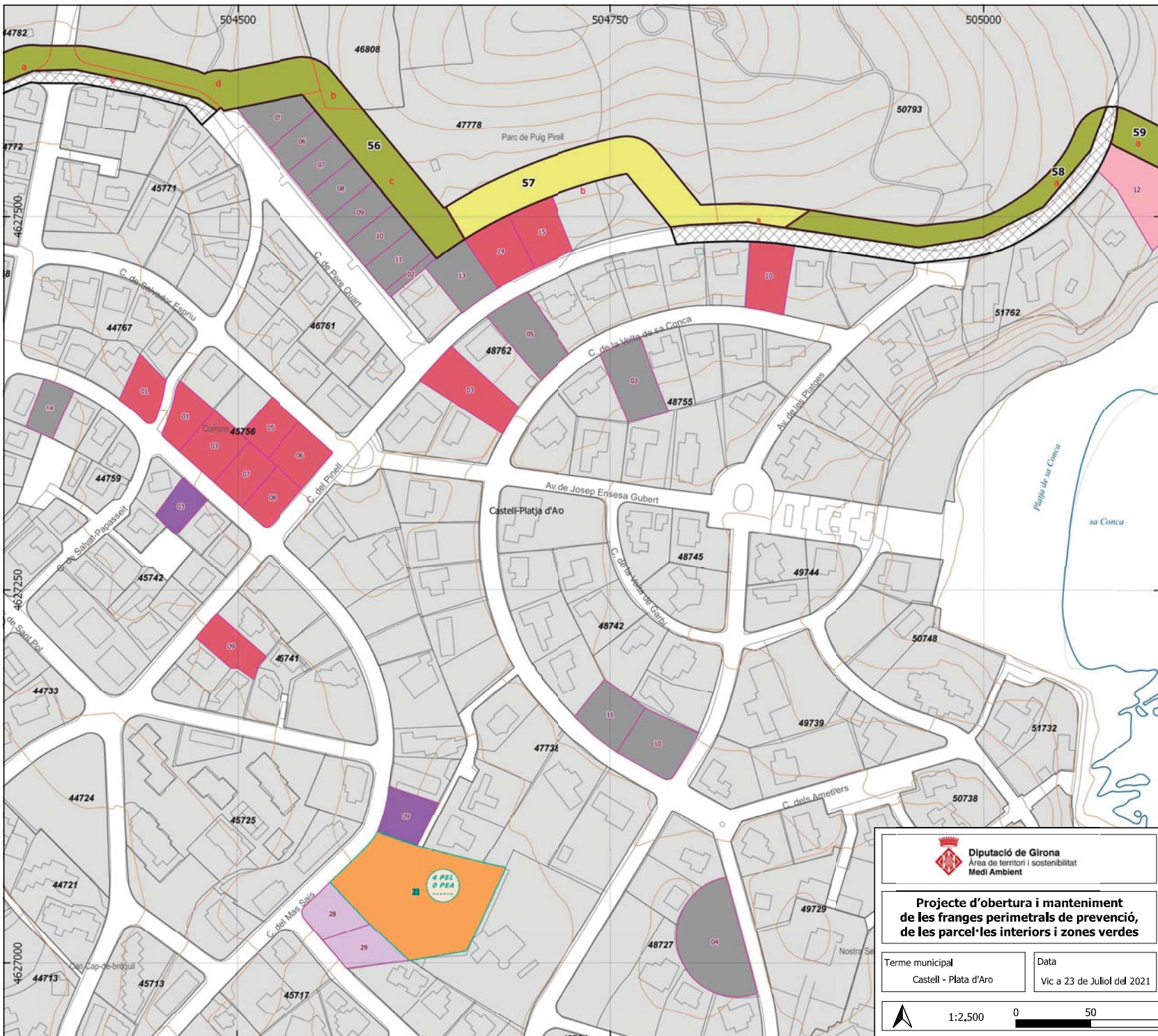
Data
Vic a 23 de Juliol del 2021

Plànol d'actuació

Full
33 / 40



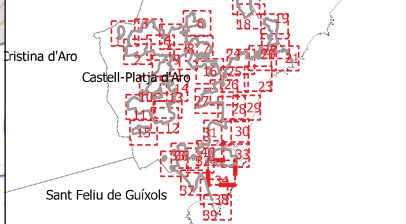
Base topogràfica 1:5000 de l'Institut Cartogràfic i Geològic de Catalunya



Legenda general

- | | |
|--|-------------------------|
| Elements representats | Vies de servei |
| trams de la franja perimetral | existent |
| xarxa viària en franja | per arranjar |
| subtrams | per obrir |
| zones verdes | Base topogràfica |
| parcel·les interiors no edificades | hidrografia |
| parcel·lari urbana | xarxa viària |
| tram amb peus especials i/o poda (PEL: PE lligament, PEA: PE alçada) | altimetria |

Situació



Tractaments sobre la vegetació

- Tractaments en trams i zones verdes**
- T1 - estassada manual
 - T2 - estassada mecanitzada
 - T3 - aclarida sense extracció
 - T4 - aclarida
 - T5 - Aclarida sense extracció amb estassada manual
 - T6 - aclarida amb estassada mecanitzada
 - T7 - aclarida amb estassada manual
 - sense actuació
- Tractaments en parcel·les interiors no edificades**
- P1 - estassada manual
 - P2 - estassada mecanitzada
 - P3 - aclarida amb estassada manual
 - P4 - aclarida amb estassada mecanitzada
 - Sense actuació

Diputació de Girona
Àrea de territori i sostenibilitat
Medi Ambient

Ajuntament de Castell-Platja d'Aro

Projecte d'obertura i manteniment de les franges perimetrals de prevenció, de les parcel·les interiors i zones verdes

Redactors del projecte
Jordi Vigue Ruaix

Terme municipal
Castell - Plata d'Aro

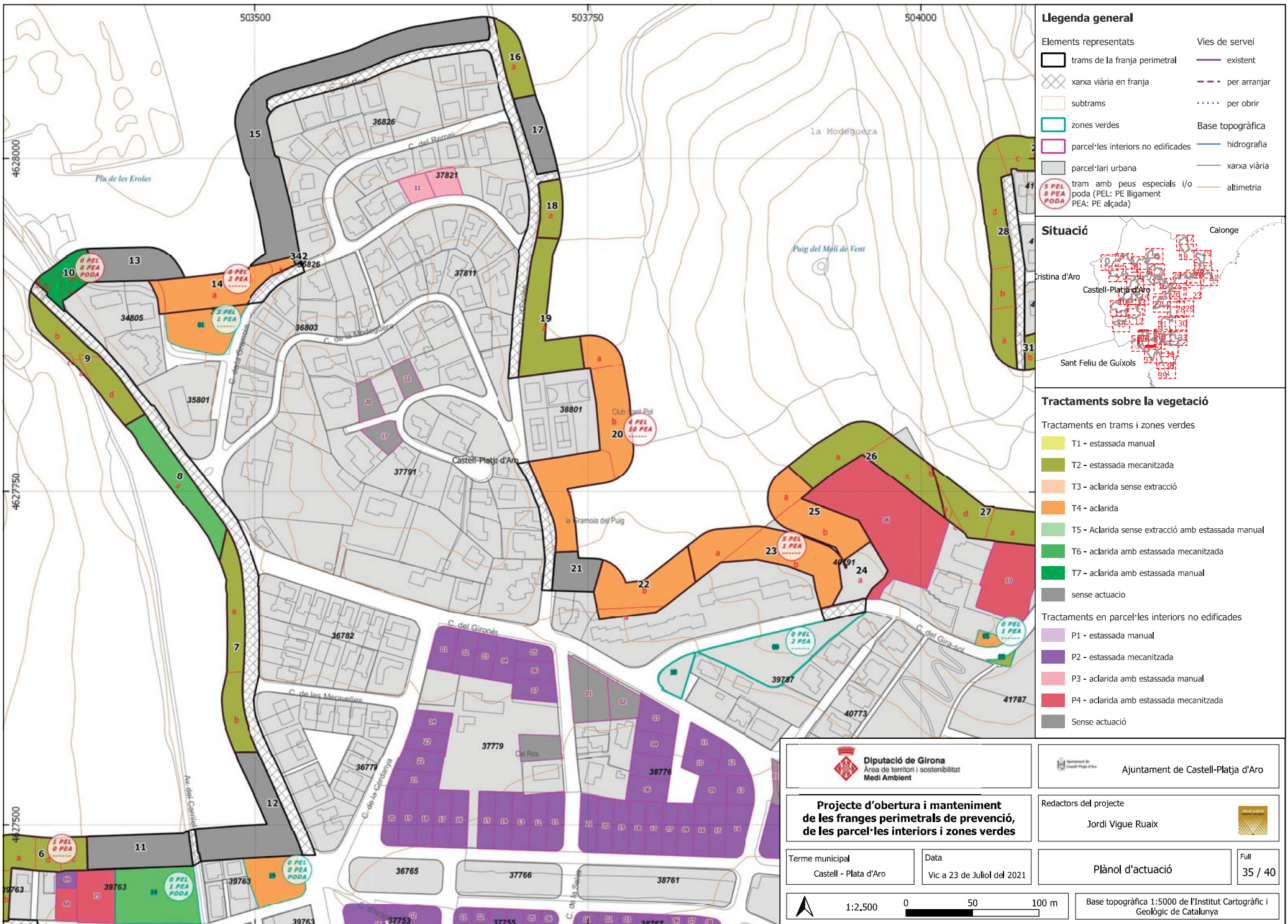
Data
Vic a 23 de Juliol del 2021

Plànol d'actuació

Full
34 / 40



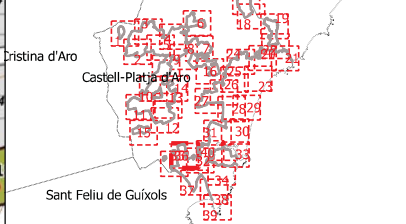
Base topogràfica 1:5000 de l'Institut Cartogràfic i Geològic de Catalunya



Legenda general

- | | |
|---|-------------------------|
| Elements representats | Vies de servei |
| trams de la franja perimetral | existent |
| xarxa viària en franja | per arranjar |
| subtrams | per obrir |
| zones verdes | Base topogràfica |
| parcel·les interiors no edificades | hidrografia |
| parcel·lari urbana | xarxa viària |
| tram amb peus especials i/o poda (PEL: PE lligament PEA: PE alçada) | altimetria |

Situació



Tractaments sobre la vegetació

- Tractaments en trams i zones verdes**
- T1 - estassada manual
 - T2 - estassada mecanitzada
 - T3 - aclarida sense extracció
 - T4 - aclarida
 - T5 - Aclarida sense extracció amb estassada manual
 - T6 - aclarida amb estassada mecanitzada
 - T7 - aclarida amb estassada manual
 - sense actuació
- Tractaments en parcel·les interiors no edificades**
- P1 - estassada manual
 - P2 - estassada mecanitzada
 - P3 - aclarida amb estassada manual
 - P4 - aclarida amb estassada mecanitzada
 - Sense actuació

Diputació de Girona
Àrea de territori i sostenibilitat
Medi Ambient

Ajuntament de Castell-Platja d'Aro

Projecte d'obertura i manteniment de les franges perimetrals de prevenció, de les parcel·les interiors i zones verdes

Redactors del projecte
Jordi Vigue Ruaix

Terme municipal
Castell - Plata d'Aro

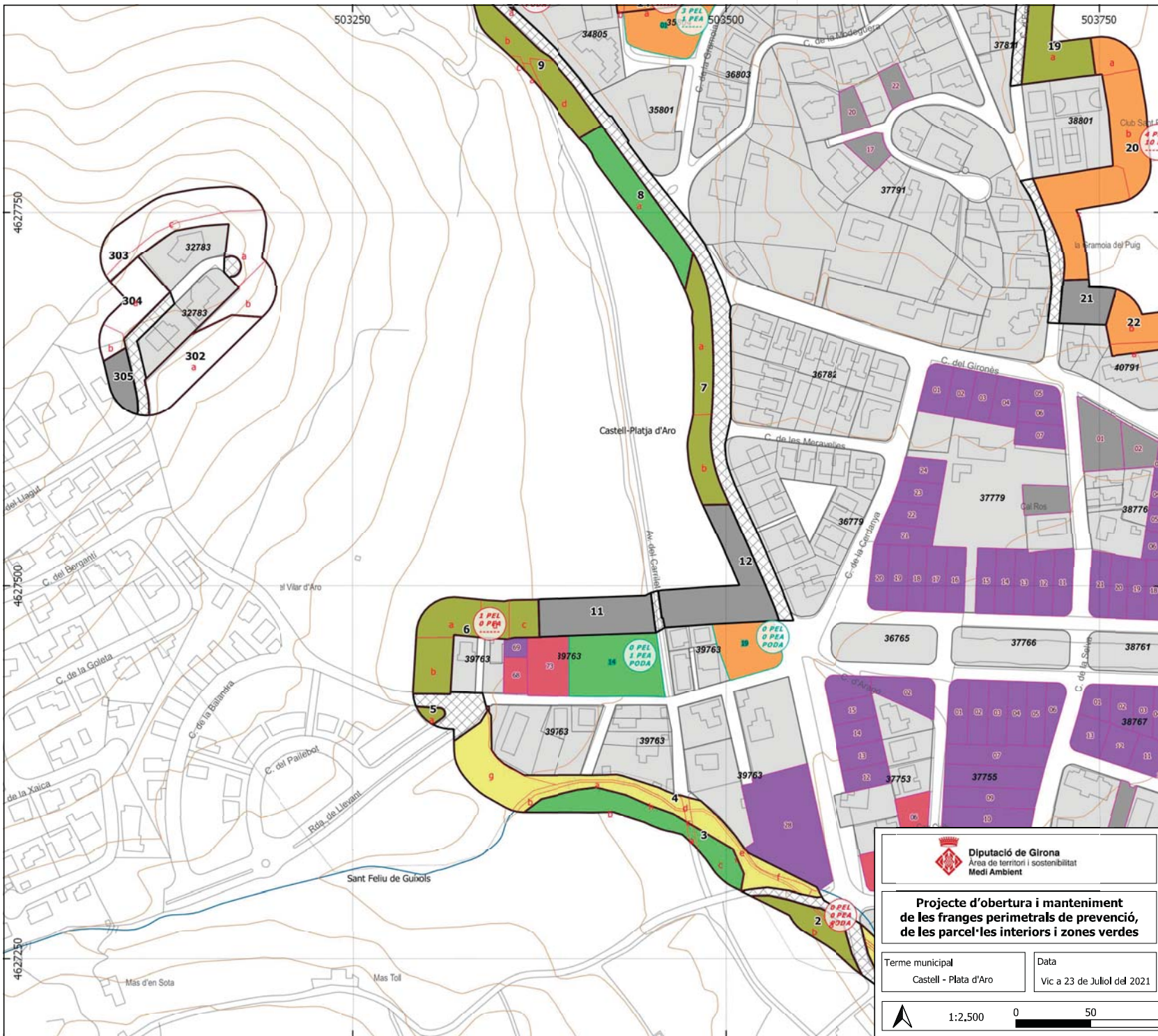
Data
Vic a 23 de Juliol del 2021

Plànol d'actuació

Full
35 / 40

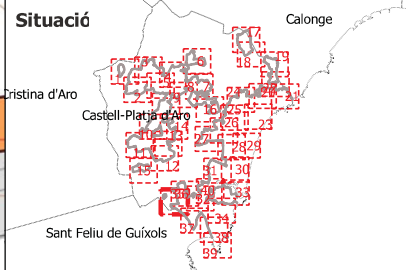


Base topogràfica 1:5000 de l'Institut Cartogràfic i Geològic de Catalunya



Legenda general

Elements representats	Vies de servei
trams de la franja perimetral	existent
xarxa viària en franja	per arranjar
subtrams	per obrir
zones verdes	Base topogràfica
parcel·les interiors no edificades	hidrografia
parcel·lari urbana	xarxa viària
tram amb peus especials i/o poda (PEL: PE lligament, PEA: PE alçada)	altimetria



Tractaments sobre la vegetació

Tractaments en trams i zones verdes

- T1 - estassada manual
- T2 - estassada mecanitzada
- T3 - aclarida sense extracció
- T4 - aclarida
- T5 - Aclarida sense extracció amb estassada manual
- T6 - aclarida amb estassada mecanitzada
- T7 - aclarida amb estassada manual
- sense actuació

Tractaments en parcel·les interiors no edificades

- P1 - estassada manual
- P2 - estassada mecanitzada
- P3 - aclarida amb estassada manual
- P4 - aclarida amb estassada mecanitzada
- Sense actuació

Diputació de Girona
Àrea de territori i sostenibilitat
Medi Ambient

Ajuntament de Castell-Platja d'Aro

Projecte d'obertura i manteniment de les franges perimetrals de prevenció, de les parcel·les interiors i zones verdes

Redactors del projecte
Jordi Vigue Ruaix

Terme municipal
Castell - Plata d'Aro

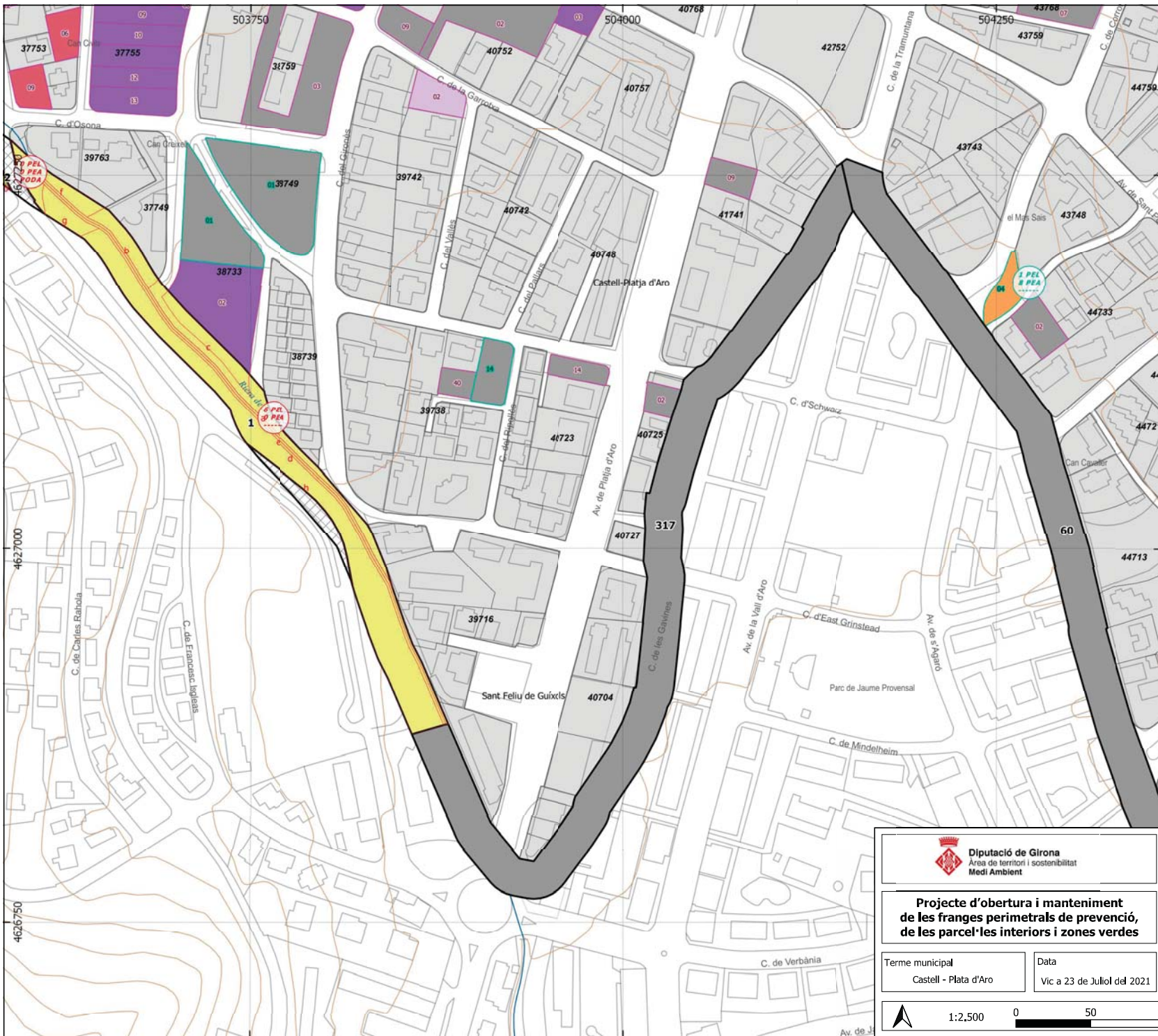
Data
Vic a 23 de Juliol del 2021

Plànol d'actuació

Full
36 / 40



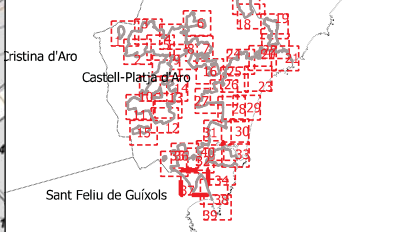
Base topogràfica 1:5000 de l'Institut Cartogràfic i Geològic de Catalunya



Legenda general

- | | |
|---|-------------------------|
| Elements representats | Vies de servei |
| trams de la franja perimetral | existent |
| xarxa viària en franja | per arranjar |
| subtrams | per obrir |
| zones verdes | Base topogràfica |
| parcel·les interiors no edificades | hidrografia |
| parcel·lari urbana | xarxa viària |
| tram amb peus especials i/o poda (PEL: PE lligament PEA: PE alçada) | altimetria |

Situació



Tractaments sobre la vegetació

- Tractaments en trams i zones verdes**
- T1 - estassada manual
 - T2 - estassada mecanitzada
 - T3 - aclarida sense extracció
 - T4 - aclarida
 - T5 - Aclarida sense extracció amb estassada manual
 - T6 - aclarida amb estassada mecanitzada
 - T7 - aclarida amb estassada manual
 - sense actuació
- Tractaments en parcel·les interiors no edificades**
- P1 - estassada manual
 - P2 - estassada mecanitzada
 - P3 - aclarida amb estassada manual
 - P4 - aclarida amb estassada mecanitzada
 - Sense actuació

Diputació de Girona
Àrea de territori i sostenibilitat
Medi Ambient

Ajuntament de Castell-Platja d'Aro

Projecte d'obertura i manteniment de les franges perimetrals de prevenció, de les parcel·les interiors i zones verdes

Redactors del projecte
Jordi Vigue Ruaix

Terme municipal
Castell - Plata d'Aro

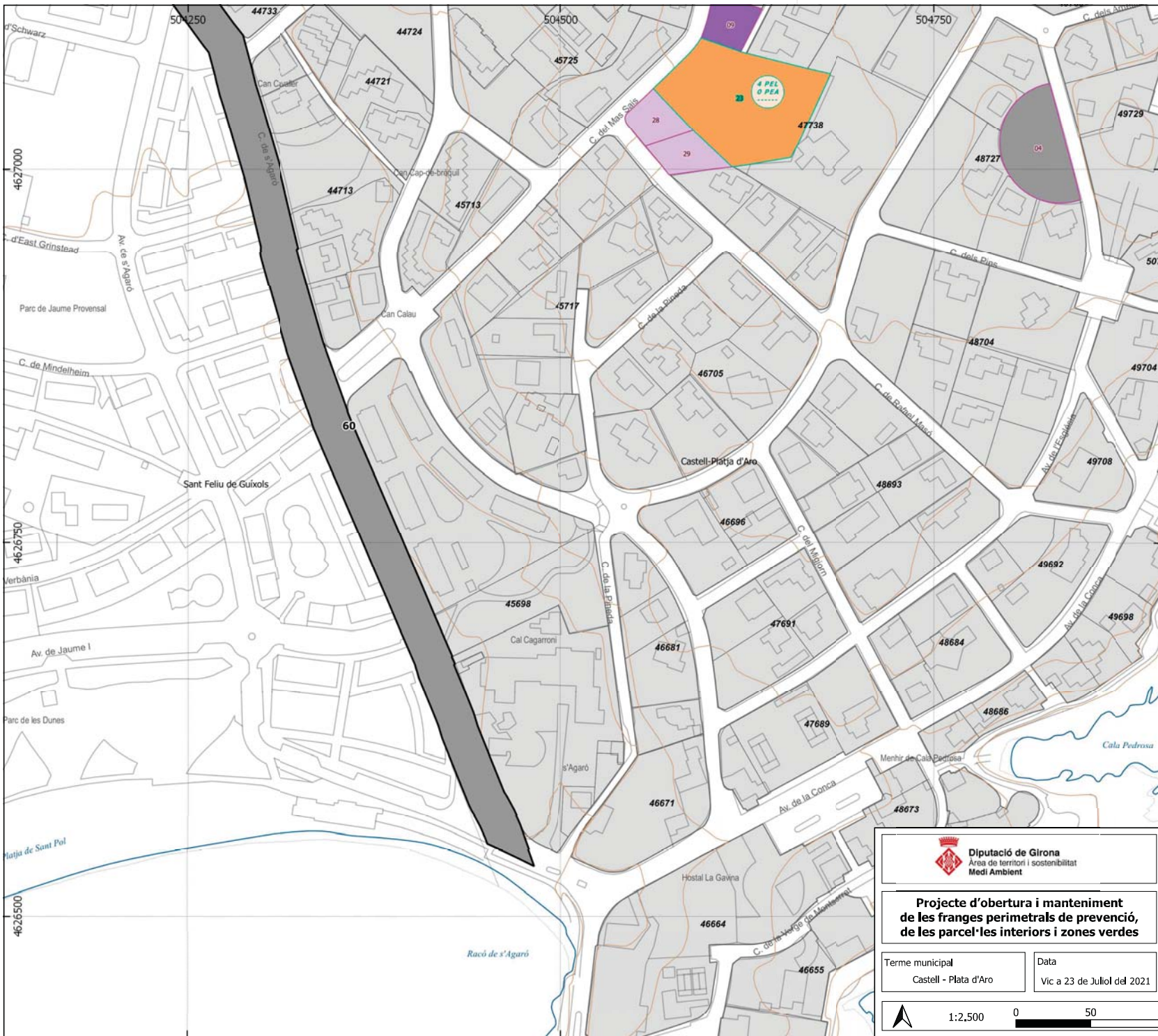
Data
Vic a 23 de Juliol del 2021

Plànol d'actuació

Full
37 / 40

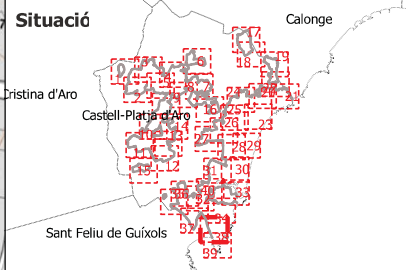


Base topogràfica 1:5000 de l'Institut Cartogràfic i Geològic de Catalunya



Legenda general

Elements representats	Vies de servei
trams de la franja perimetral	existent
xarxa viària en franja	per arranjar
subtrams	per obrir
zones verdes	Base topogràfica
parcel·les interiors no edificades	hidrografia
parcel·lari urbana	xarxa viària
tram amb peus especials i/o poda (PEL: PE lligament, PEA: PE alçada)	altimetria



Tractaments sobre la vegetació

Tractaments en trams i zones verdes

- T1 - estassada manual
- T2 - estassada mecanitzada
- T3 - aclarida sense extracció
- T4 - aclarida
- T5 - Aclarida sense extracció amb estassada manual
- T6 - aclarida amb estassada mecanitzada
- T7 - aclarida amb estassada manual
- sense actuació

Tractaments en parcel·les interiors no edificades

- P1 - estassada manual
- P2 - estassada mecanitzada
- P3 - aclarida amb estassada manual
- P4 - aclarida amb estassada mecanitzada
- Sense actuació

Diputació de Girona
Àrea de territori i sostenibilitat
Medi Ambient

Ajuntament de Castell-Platja d'Aro

Projecte d'obertura i manteniment de les franges perimetrals de prevenció, de les parcel·les interiors i zones verdes

Redactors del projecte
Jordi Vigue Ruaix

Terme municipal
Castell - Plata d'Aro

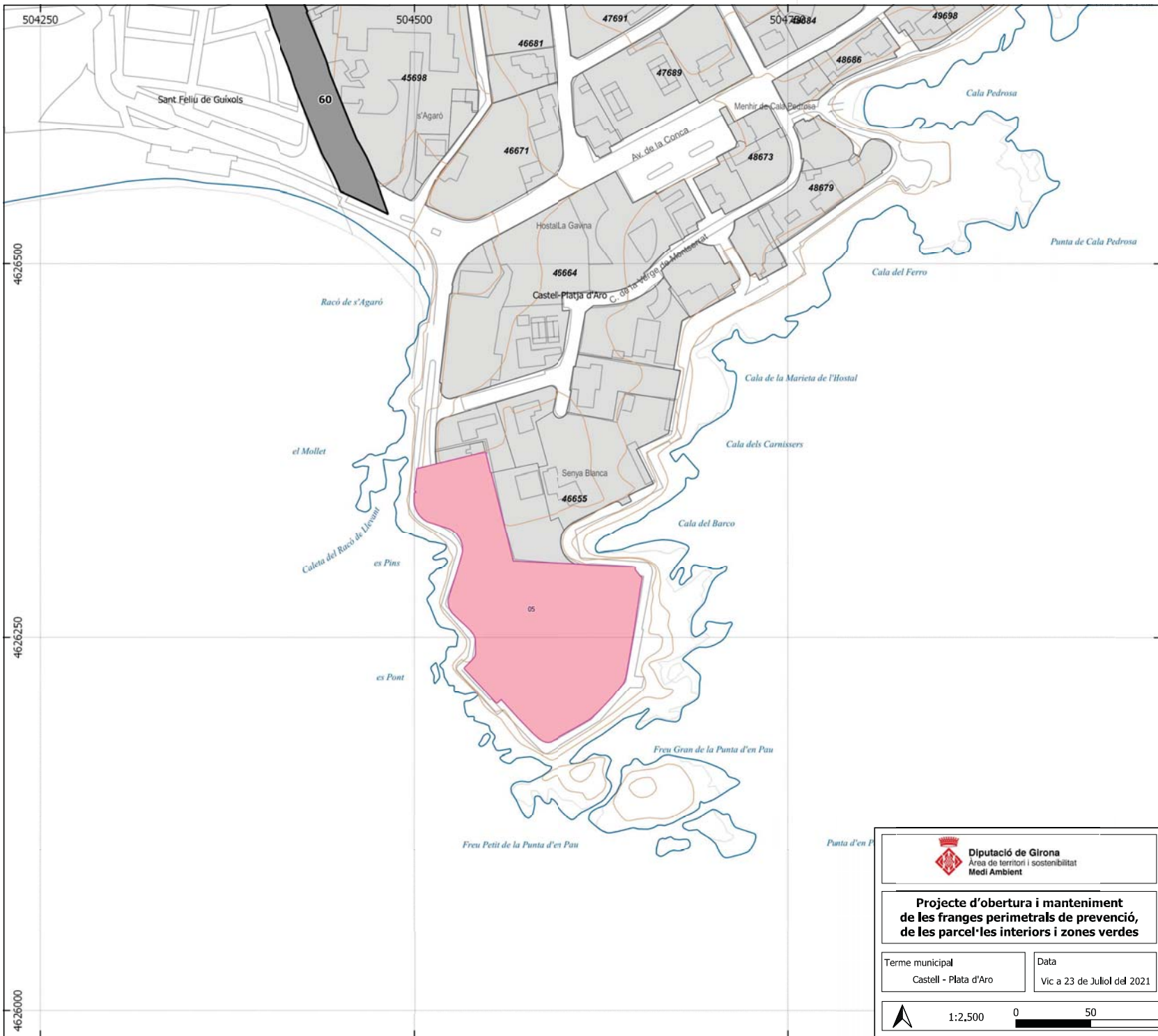
Data
Vic a 23 de Juliol del 2021

Plànol d'actuació

Full
38 / 40

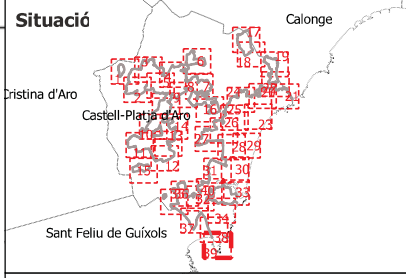


Base topogràfica 1:5000 de l'Institut Cartogràfic i Geològic de Catalunya



Legenda general

Elements representats	Vies de servei
trans de la franja perimetral	existent
xarxa viària en franja	per arranjar
subtrams	per obrir
zones verdes	Base topogràfica
parcel·les interiors no edificades	hidrografia
parcel·lari urbana	xarxa viària
tram amb peus especials i/o poda (PEL: PE lligament PEA: PE alçada)	altimetria



Tractaments sobre la vegetació

Tractaments en trams i zones verdes

- T1 - estassada manual
- T2 - estassada mecanitzada
- T3 - aclarida sense extracció
- T4 - aclarida
- T5 - Aclarida sense extracció amb estassada manual
- T6 - aclarida amb estassada mecanitzada
- T7 - aclarida amb estassada manual
- sense actuació

Tractaments en parcel·les interiors no edificades

- P1 - estassada manual
- P2 - estassada mecanitzada
- P3 - aclarida amb estassada manual
- P4 - aclarida amb estassada mecanitzada
- Sense actuació

Diputació de Girona
Àrea de territori i sostenibilitat
Medi Ambient

Ajuntament de Castell-Platja d'Aro

Projecte d'obertura i manteniment de les franges perimetrals de prevenció, de les parcel·les interiors i zones verdes

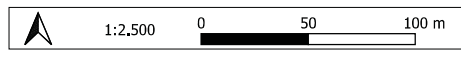
Redactors del projecte
Jordi Vigue Ruaix

Terme municipal
Castell - Plata d'Aro

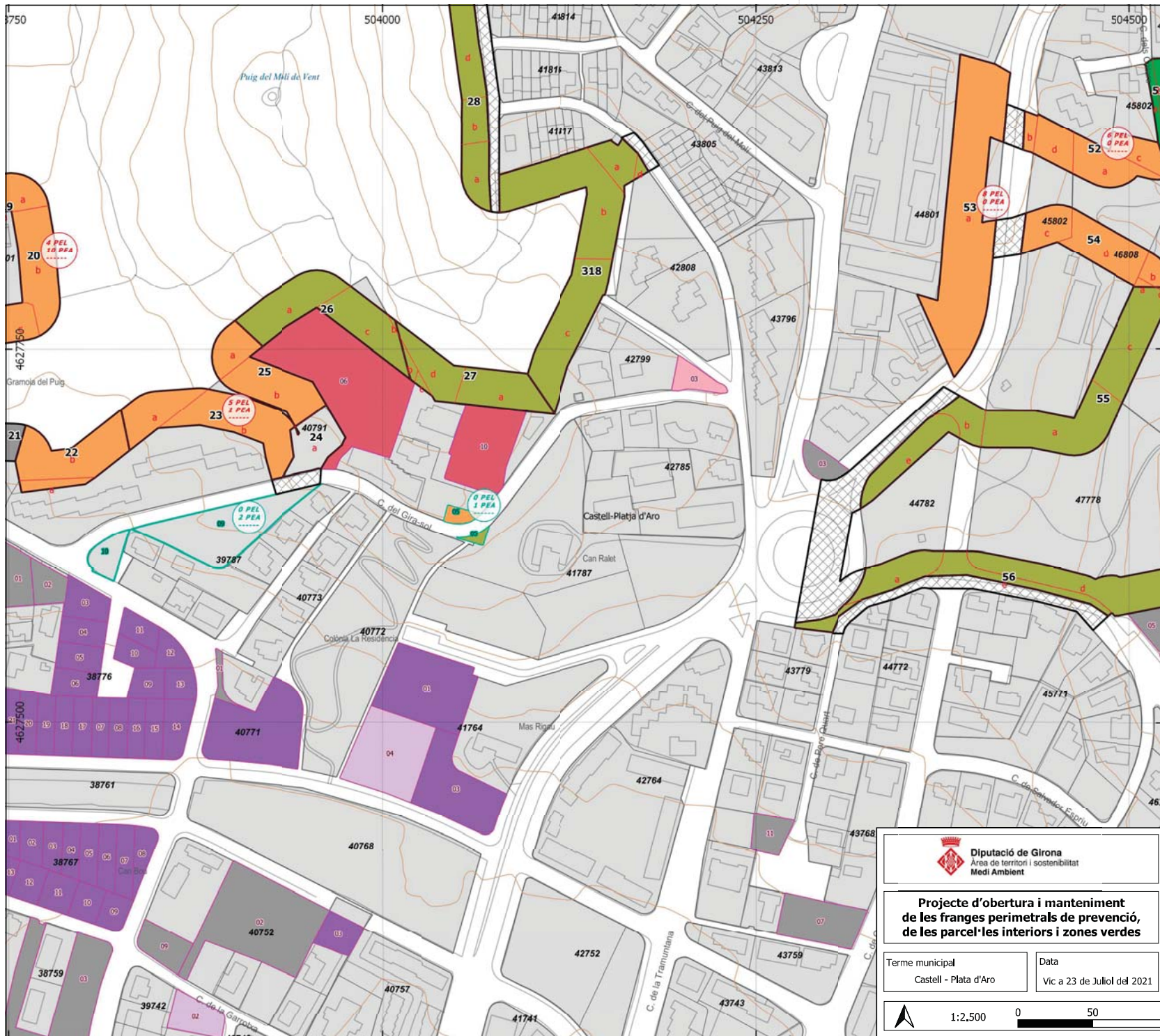
Data
Vic a 23 de Juliol del 2021

Plànol d'actuació

Full
39 / 40



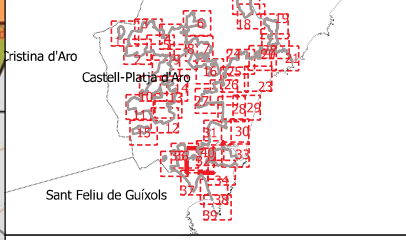
Base topogràfica 1:5000 de l'Institut Cartogràfic i Geològic de Catalunya



Legenda general

- | | |
|---|-------------------------|
| Elements representats | Vies de servei |
| trams de la franja perimetral | existent |
| xarxa viària en franja | per arranjar |
| subtrams | per obrir |
| zones verdes | Base topogràfica |
| parcel·les interiors no edificades | hidrografia |
| parcel·lari urbana | xarxa viària |
| tram amb peus especials i/o poda (PEL: PE lligament PEA: PE alçada) | altimetria |

Situació



Tractaments sobre la vegetació

- Tractaments en trams i zones verdes**
- T1 - estassada manual
 - T2 - estassada mecanitzada
 - T3 - aclarida sense extracció
 - T4 - aclarida
 - T5 - Aclarida sense extracció amb estassada manual
 - T6 - aclarida amb estassada mecanitzada
 - T7 - aclarida amb estassada manual
 - sense actuació
- Tractaments en parcel·les interiors no edificades**
- P1 - estassada manual
 - P2 - estassada mecanitzada
 - P3 - aclarida amb estassada manual
 - P4 - aclarida amb estassada mecanitzada
 - Sense actuació

Diputació de Girona
Àrea de territori i sostenibilitat
Medi Ambient

Ajuntament de Castell-Platja d'Aro

Projecte d'obertura i manteniment de les franges perimetrals de prevenció, de les parcel·les interiors i zones verdes

Redactors del projecte
Jordi Vigue Ruaix

Terme municipal
Castell - Plata d'Aro

Data
Vic a 23 de Juliol del 2021

Plànol d'actuació

Full
40 / 40



Base topogràfica 1:5000 de l'Institut Cartogràfic i Geològic de Catalunya