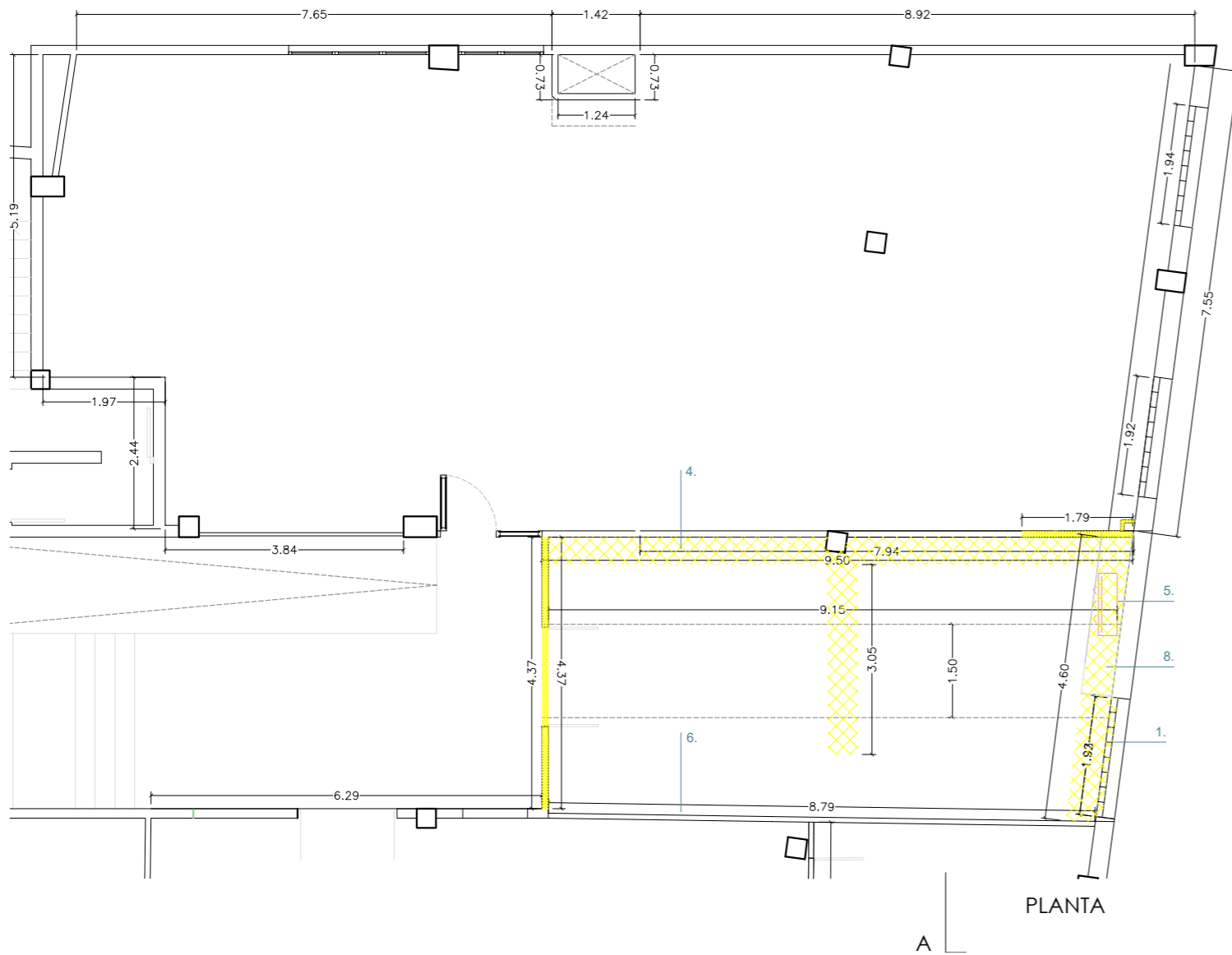
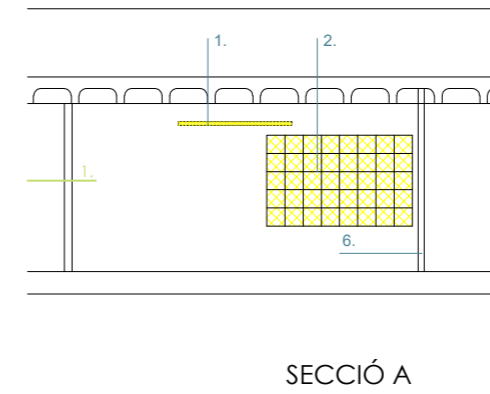
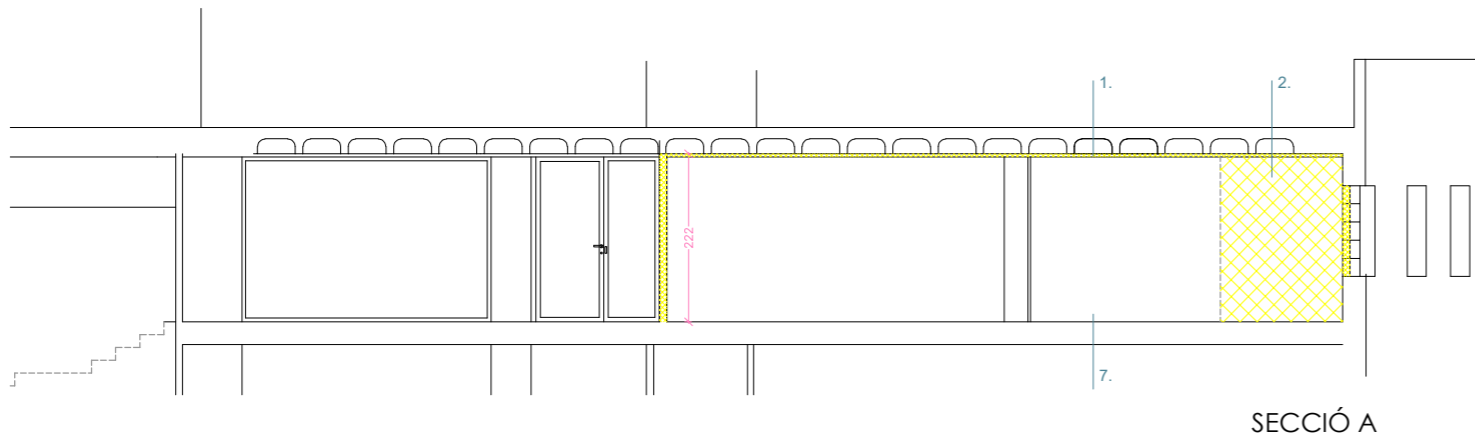


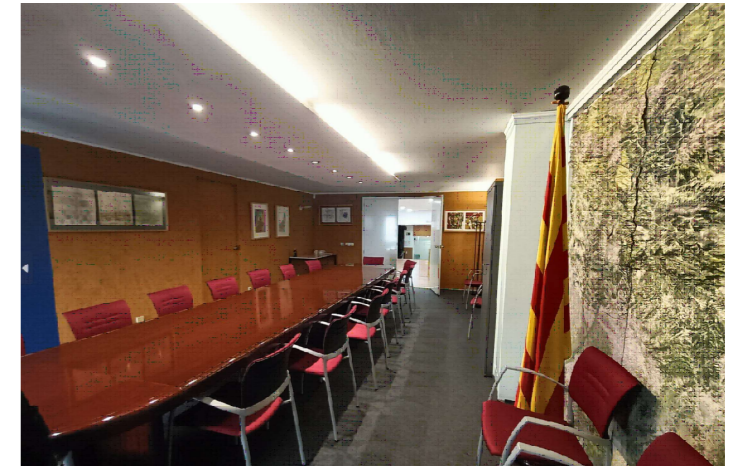


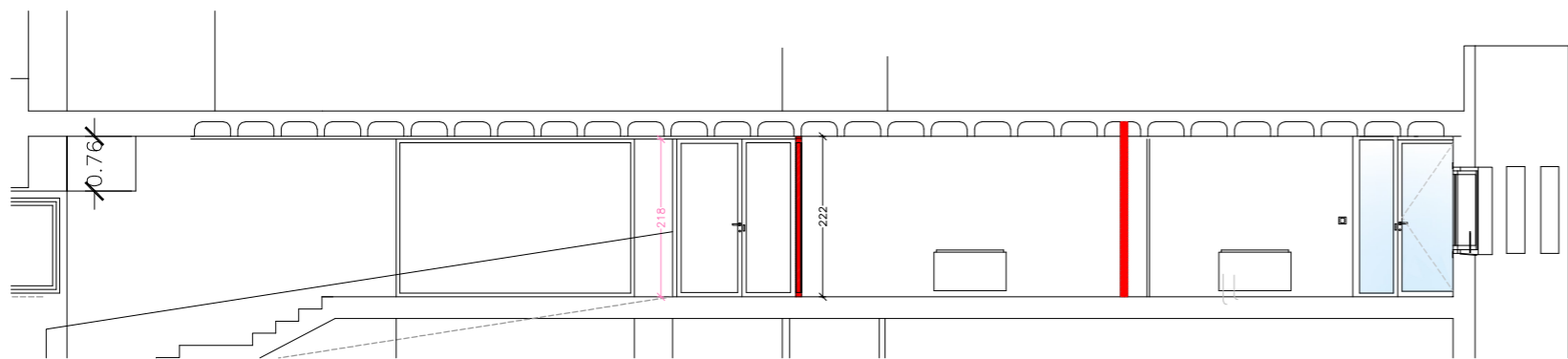
DOCUMENTACIÓ TÈCNICA DE LES OBRES D'ADEQUACIÓ DE SALES DE REUNIONS
A LA PLANTA ENTRESOL DE LA DELEGACIÓ TERRITORIAL DE LA GENERALITAT A LLEIDA

Avinguda Lluís Companys, 1. LLEIDA
Octubre, 2023

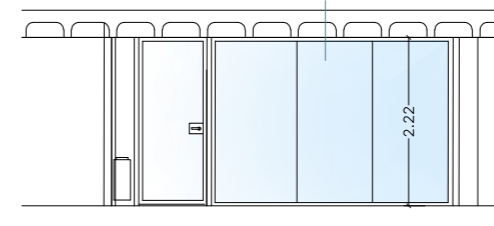


1. Enderroc de fals sostre
2. Enderroc d'envà
3. Enderroc de tancament de vidre presat tipus pavés
4. Rasa en paviment de 5 cm per pas instal·lacions de clima
5. Retirada instal·lació de clima
6. Repicat revestiment paret
7. Retirada paviment extil, i repicat puntual paviment ceràmic
8. Retirada mobiliari a mida

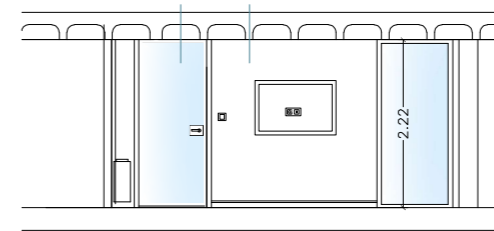




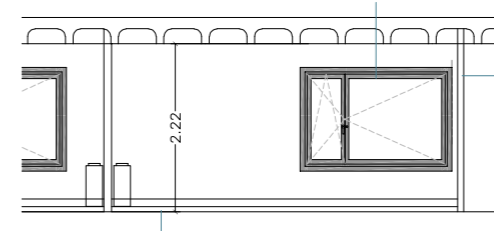
SECCIÓ 1



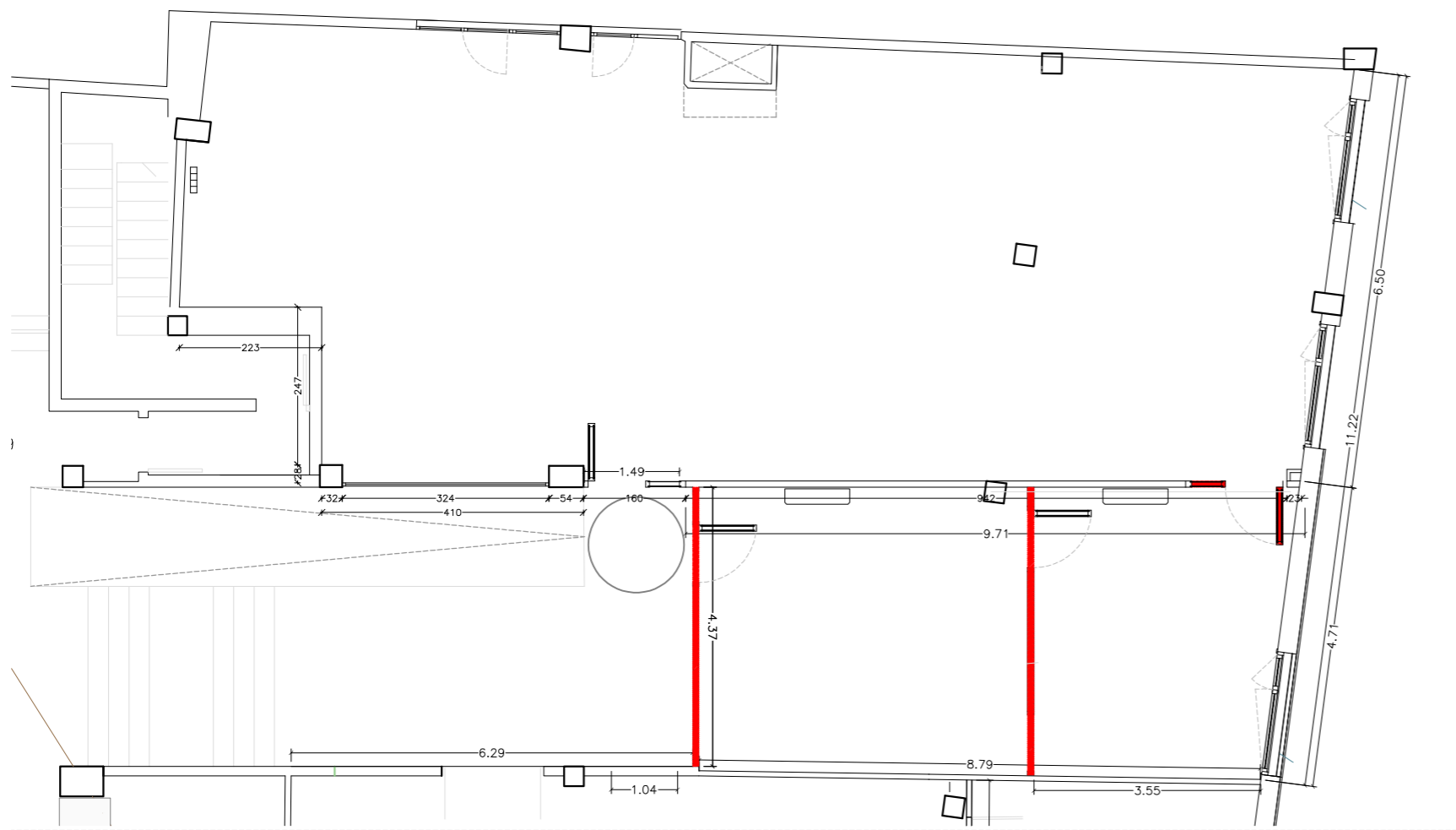
SECCIÓ A



SECCIÓ B

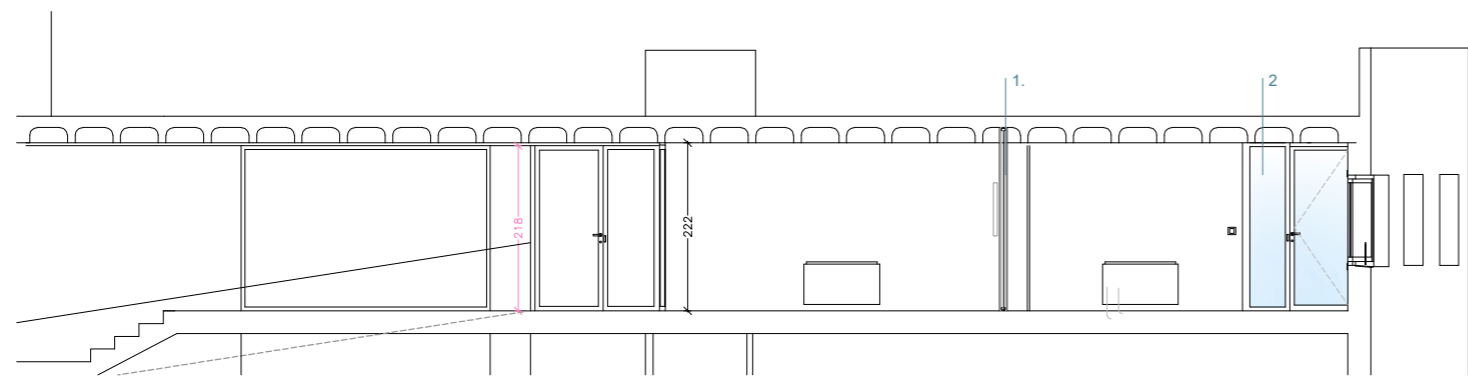


SECCIÓ C

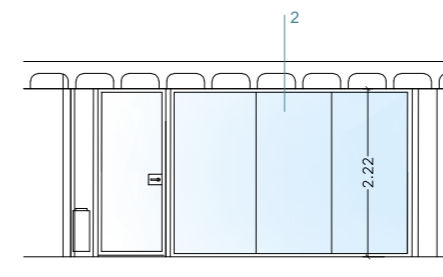


PLANTA

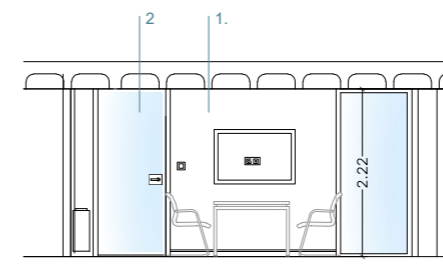
A B C



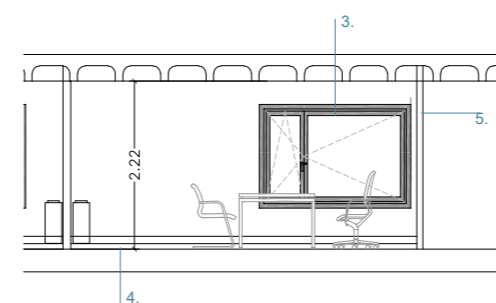
SECCIÓ 1



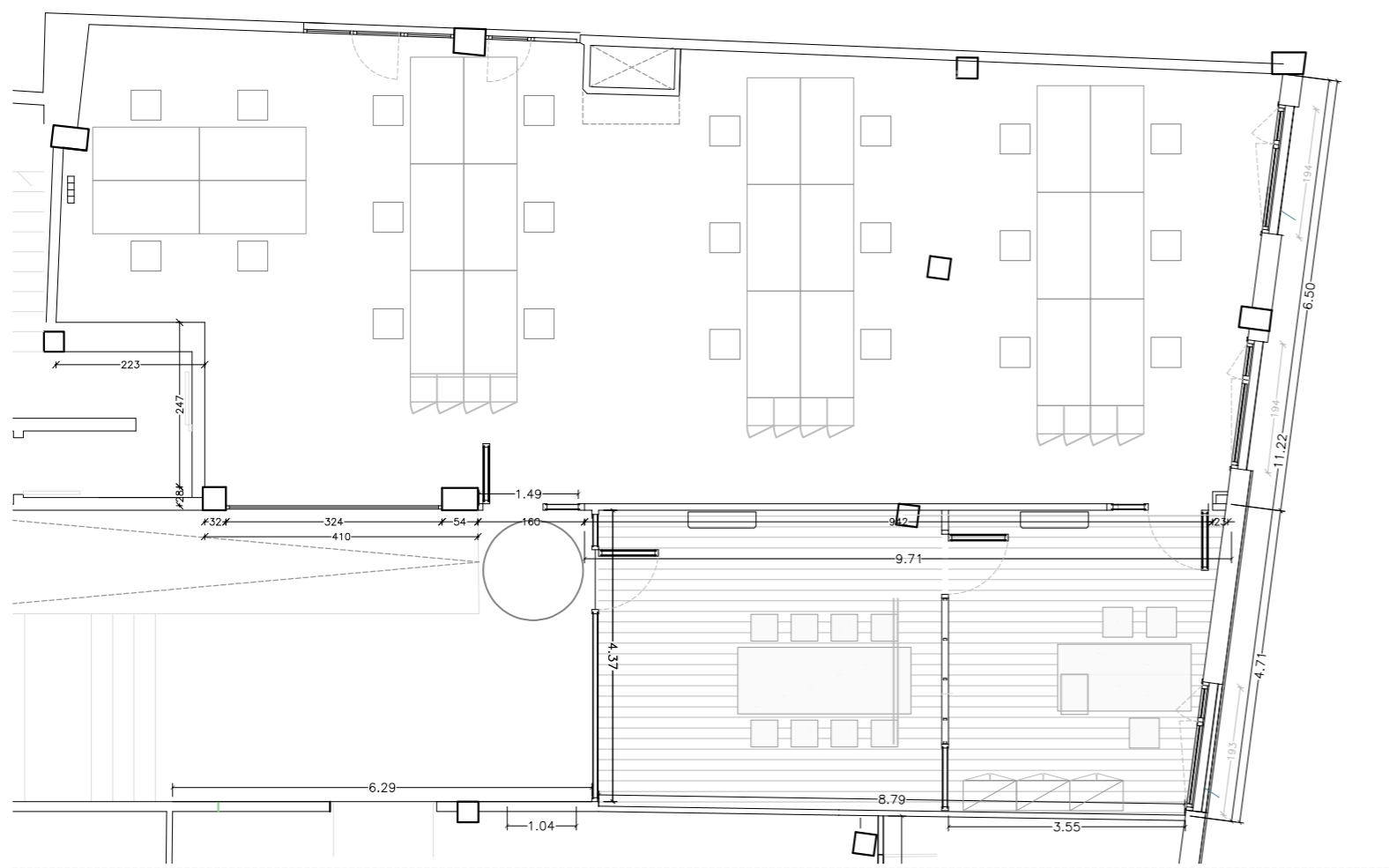
SECCIÓ A



SECCIÓ B

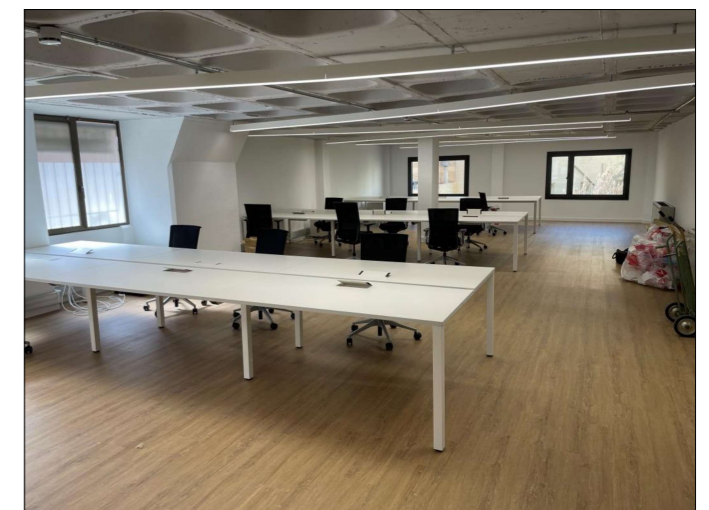


SECCIÓ C



PLANTA

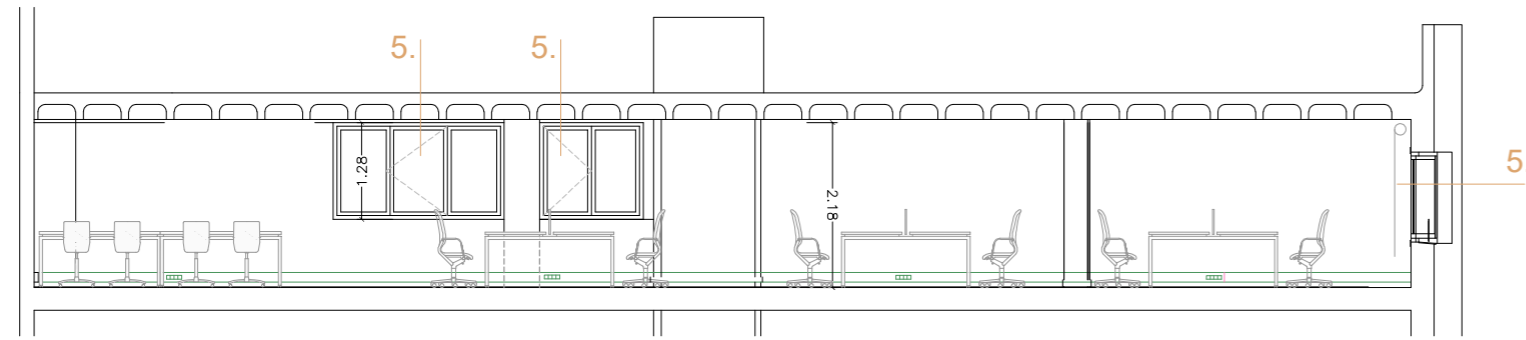
A B C



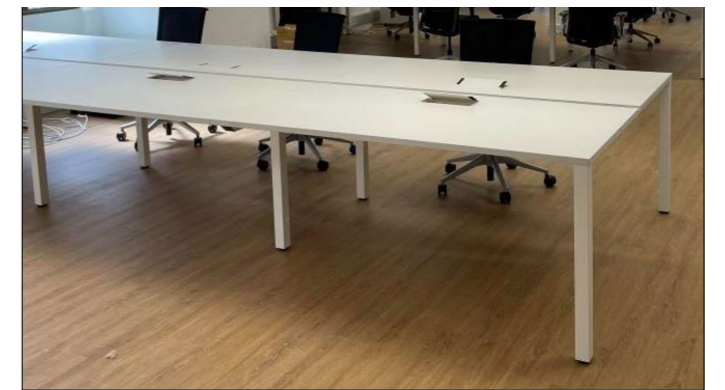
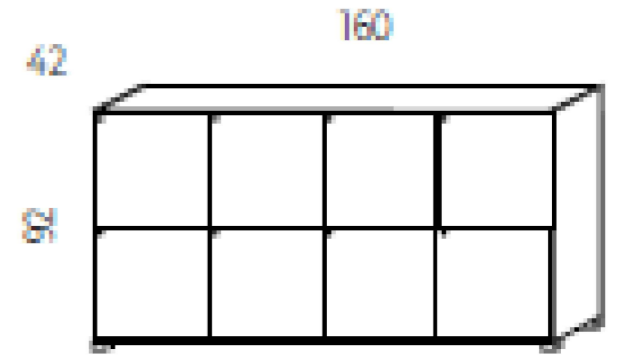
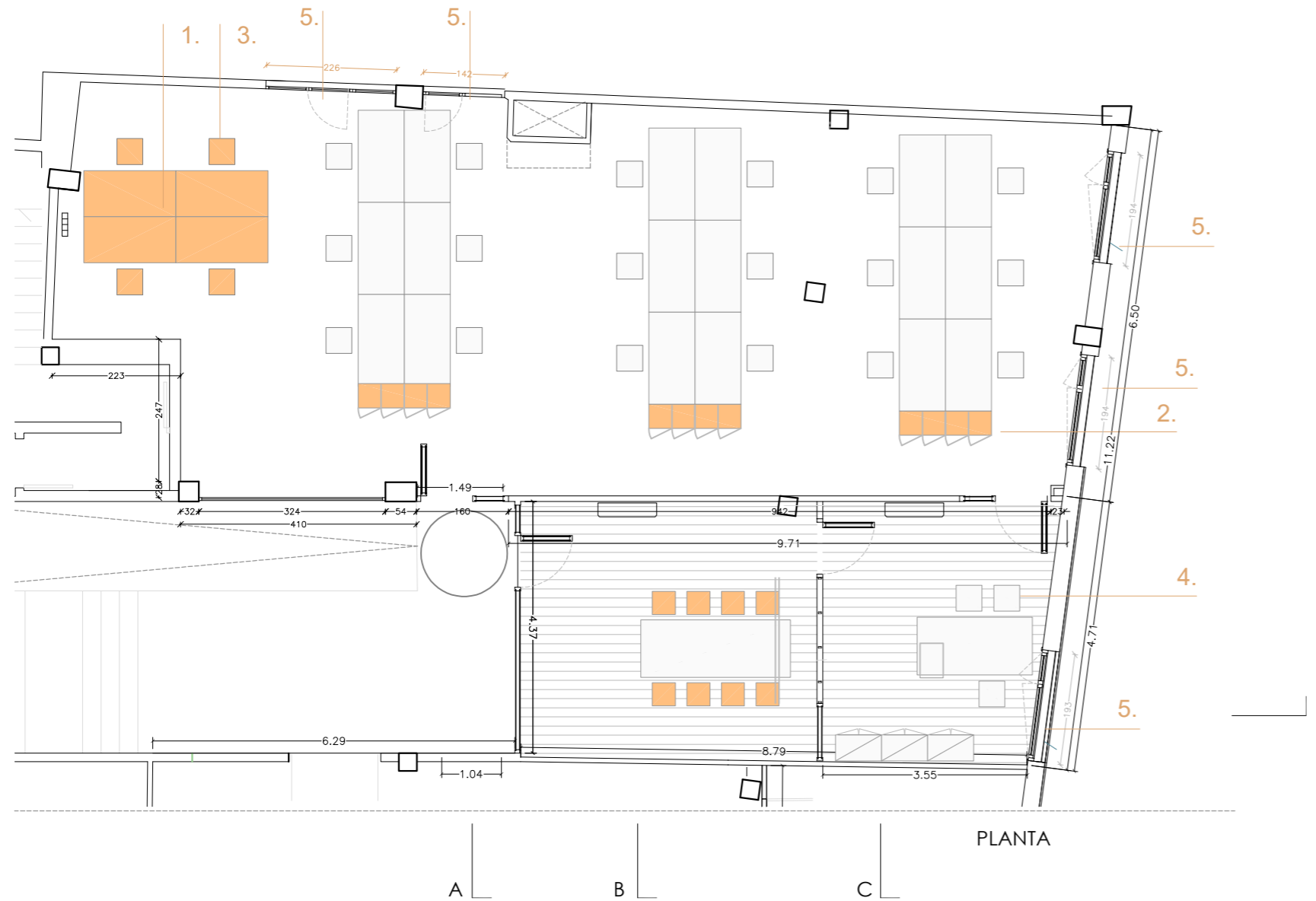
1. Envà de pladur, amb llana de roca
2. Mampara amb perfil·leria d'alumini, i doble envidraemnt acústic
3. Finestra oscil·lobatent de PVC, inclòs barana de vidre, segons deatll
4. Paviment de lames acústic
5. Enguixat i pintat

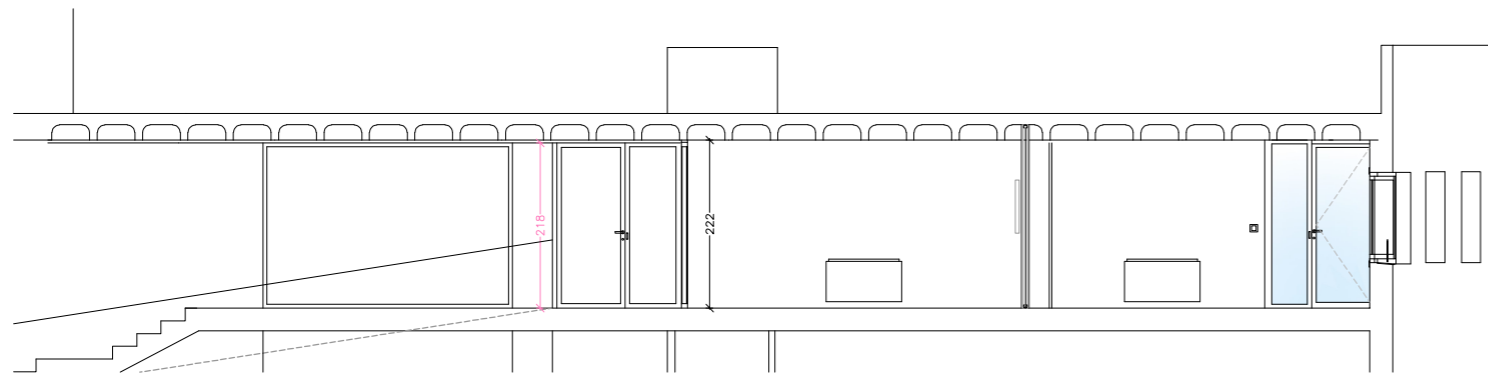
MOBILIARI

1. Grup de 4 taules de 320 x 160, acaabt blanc, inclòs passacables i registre per col·locació bases, model Vaital pro de "ACTIU" o similar
2. Taquilles color blanc, de 160x92x42, model taquilles S10 de "ACTIU" o similar
3. Cadires Cadira d'oficina lloc operatiu, 5 radis, base d'alumini o acer model STAY de "ACTIU" o similar
4. Cadires de confident en textil
5. Cortina enrollable tipus screen

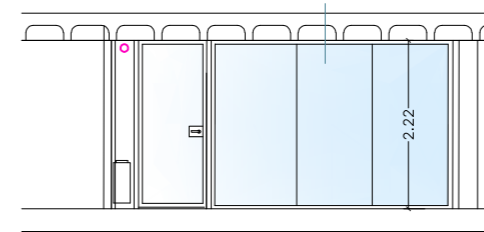


SECCIÓ 1

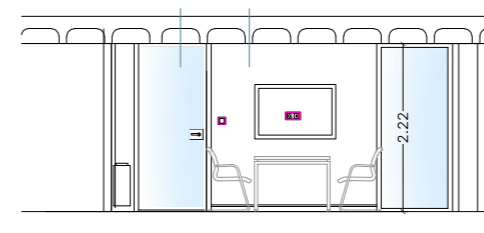




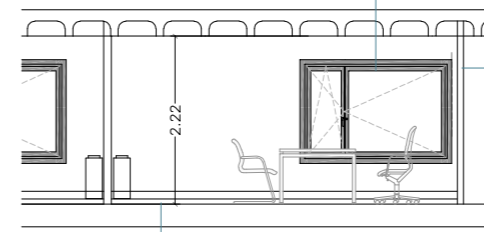
SECCIÓ 1



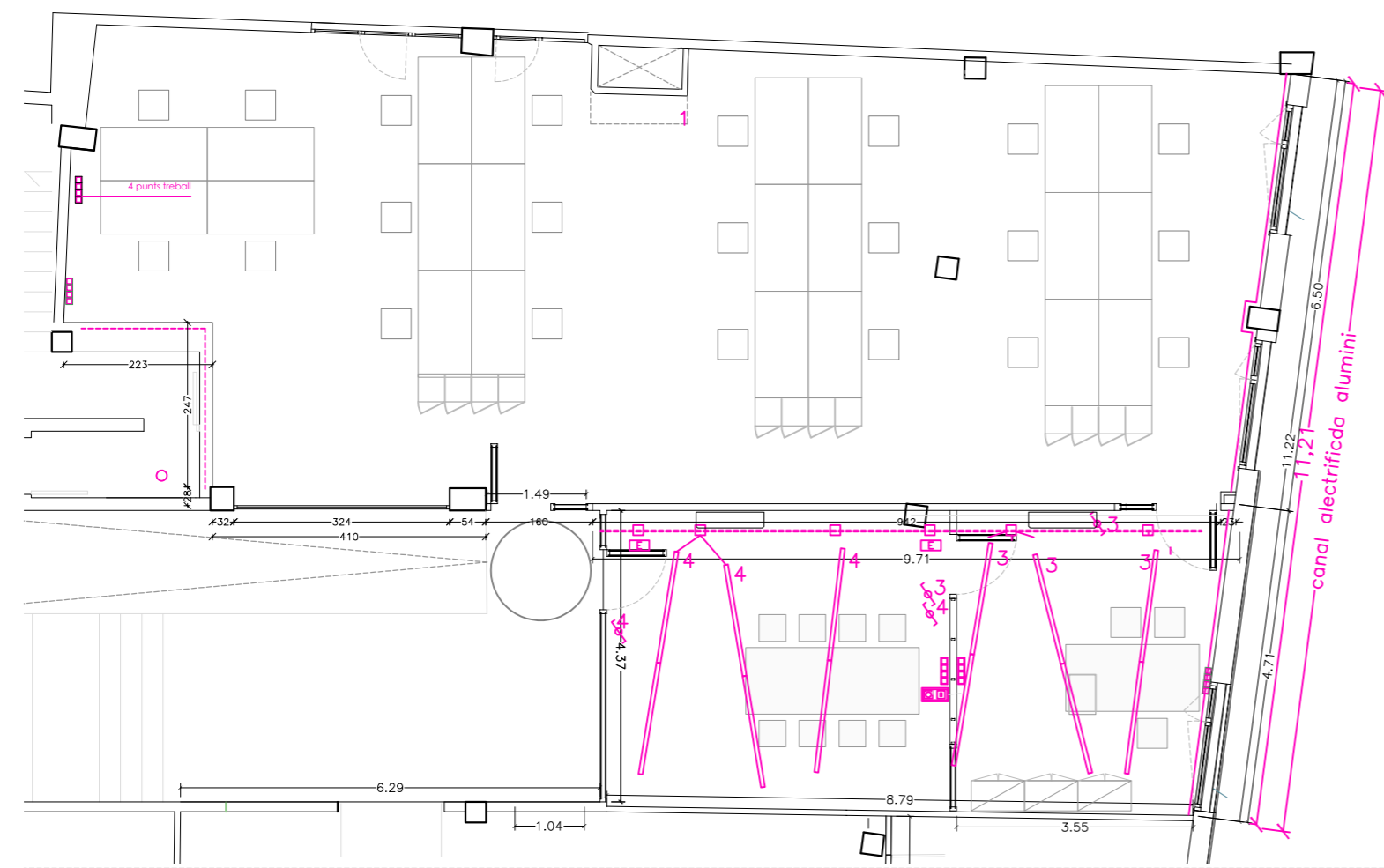
SECCIÓ A



SECCIÓ B

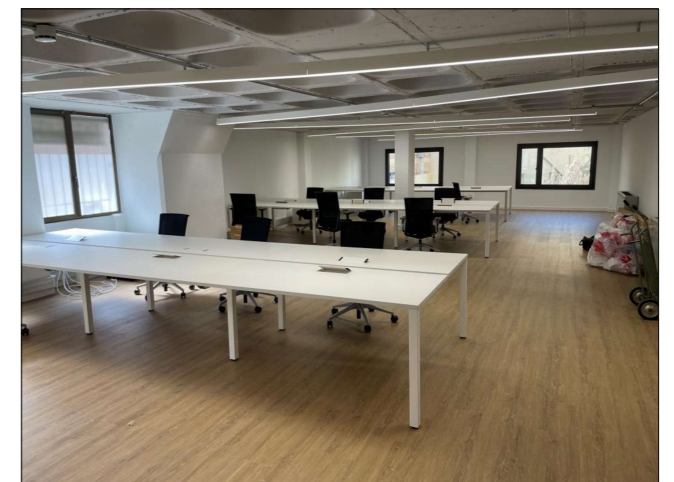


SECCIÓ C






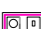


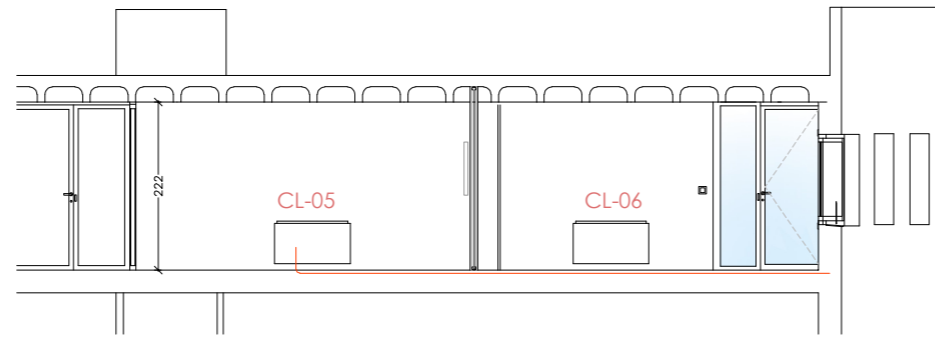
PLANTA

A B C

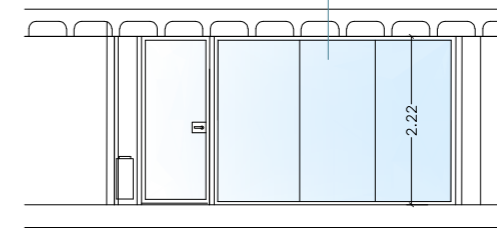


LEGENDA ELECTRICITAT

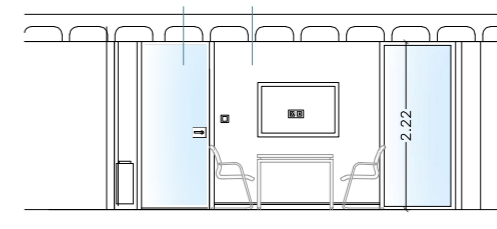
-  LLUM D'EMERGÈNCIA
-  LUMINÀRIA DE SUSPENSÍO LINIAL, amb làmpada LED, de 31W
-  CANAL METÀL·LICA A SOSTRE PER ALIMENTACIÓ LUMINÀRIES
-  INTERRUPTOR
-  INTERRUPTOR CONMUTAT
-  Mecanisme doble (1base + 1 rj45)



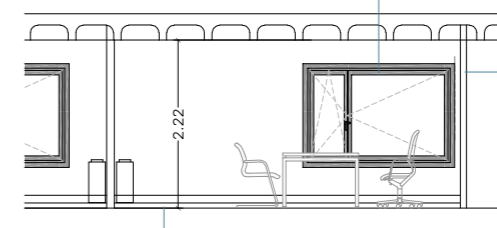
SECCIÓ 1



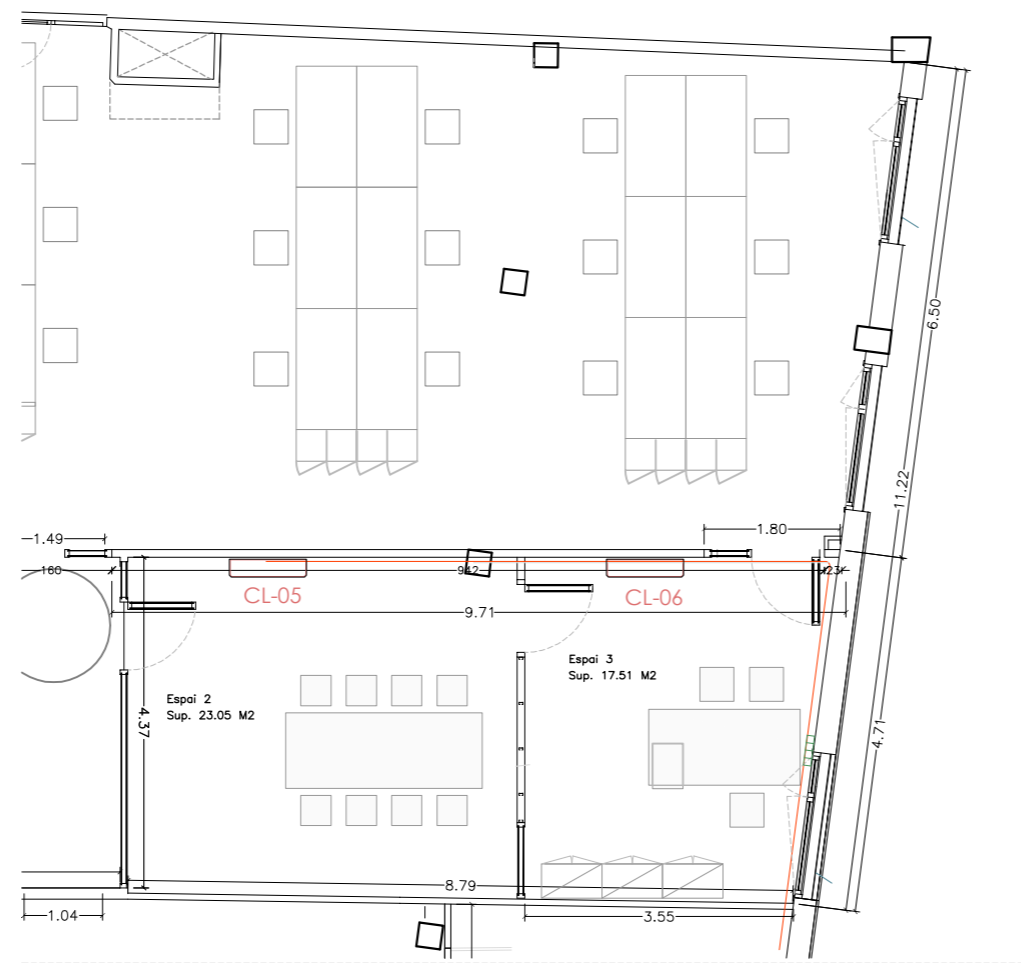
SECCIÓ A



SECCIÓ B



SECCIÓ C

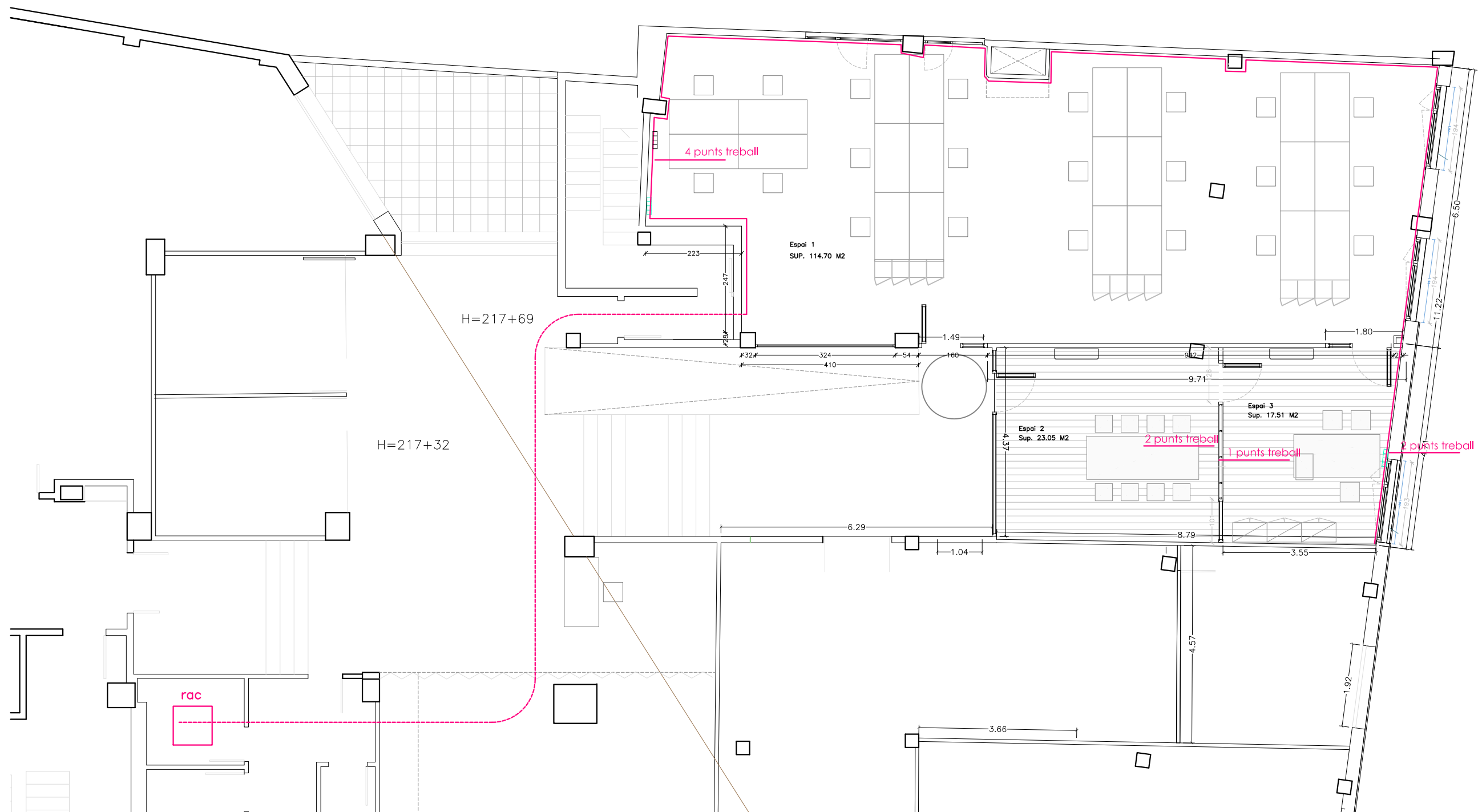


PLANTA

A B C

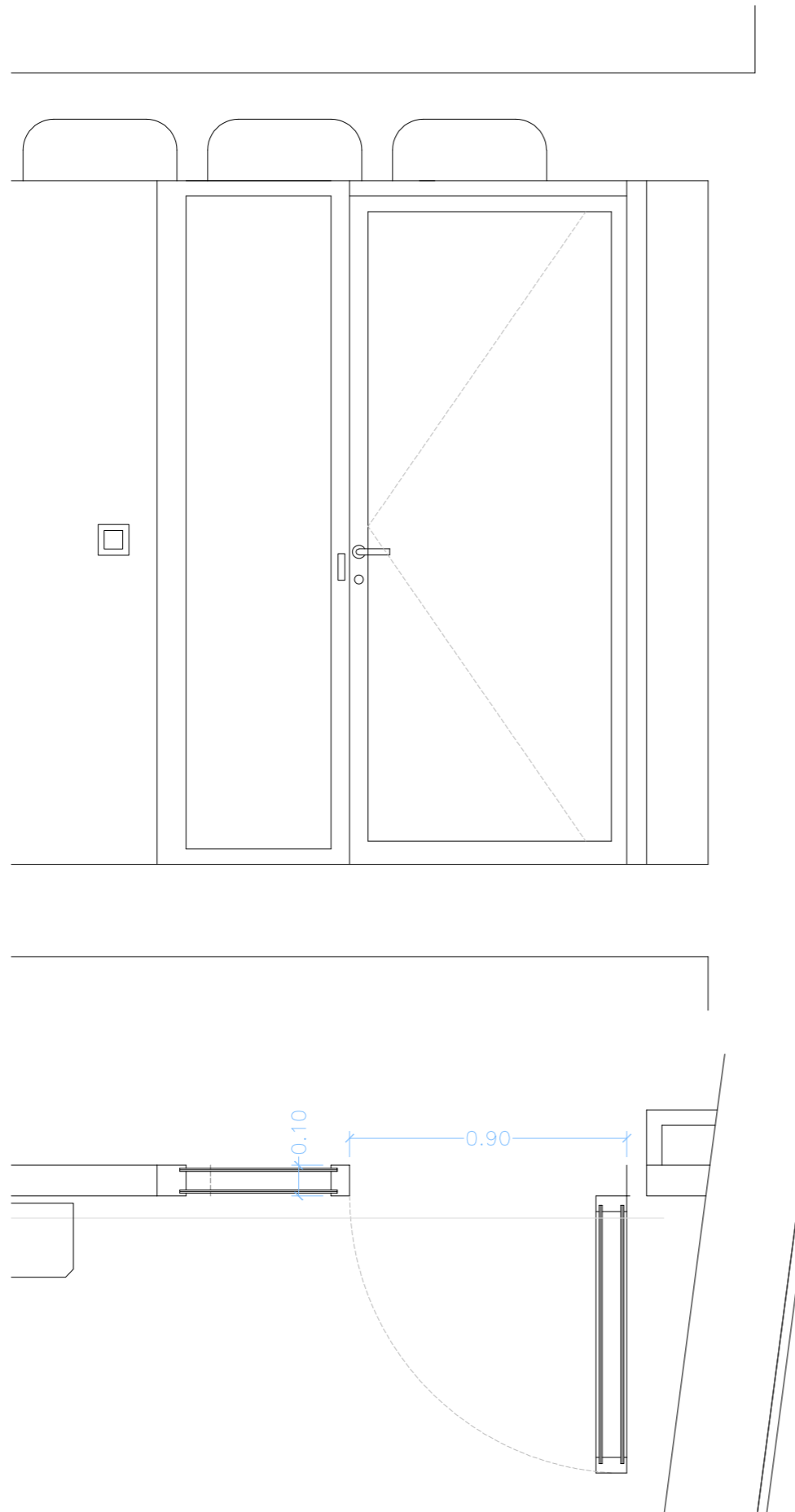
LLEGGENDA CLIMATITZACIÓ

- UNITAT INTERIOR CLIMATITZACIÓ
- CONDUCCIÓ FRIGORÍFICA

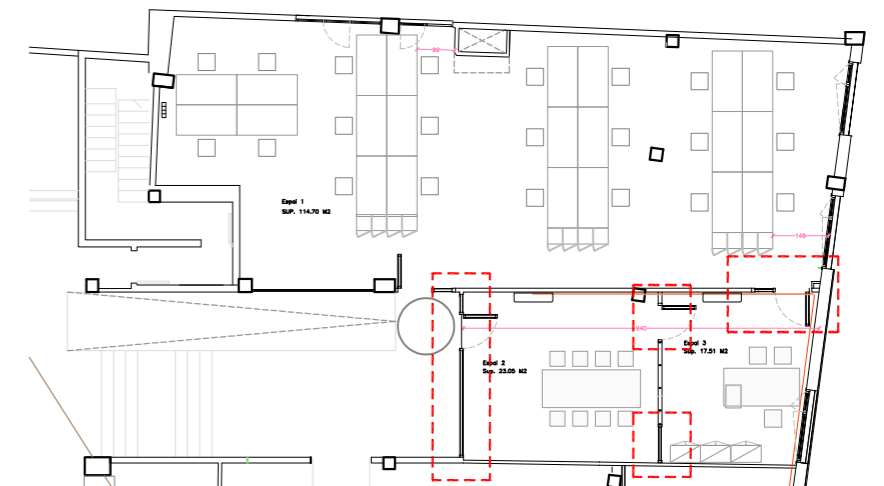
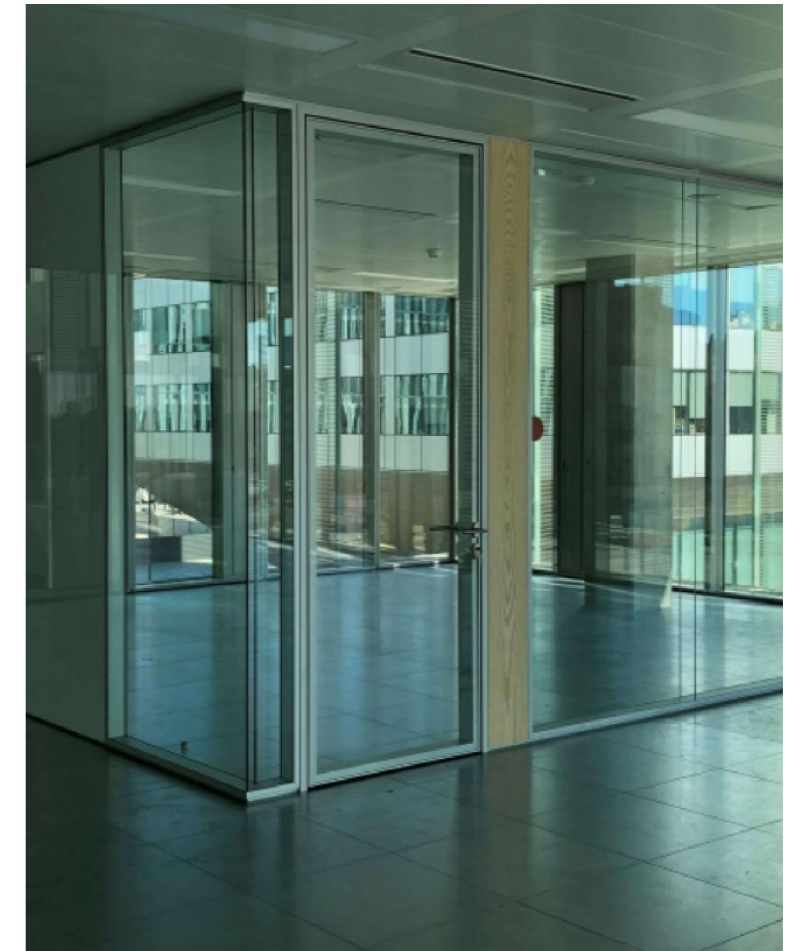


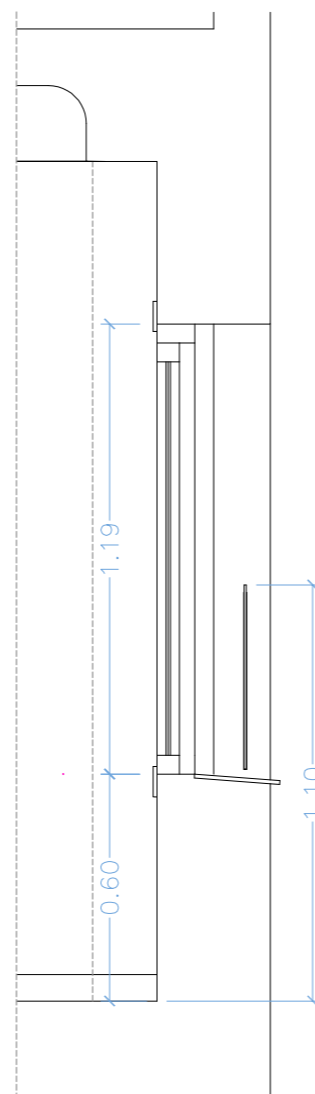
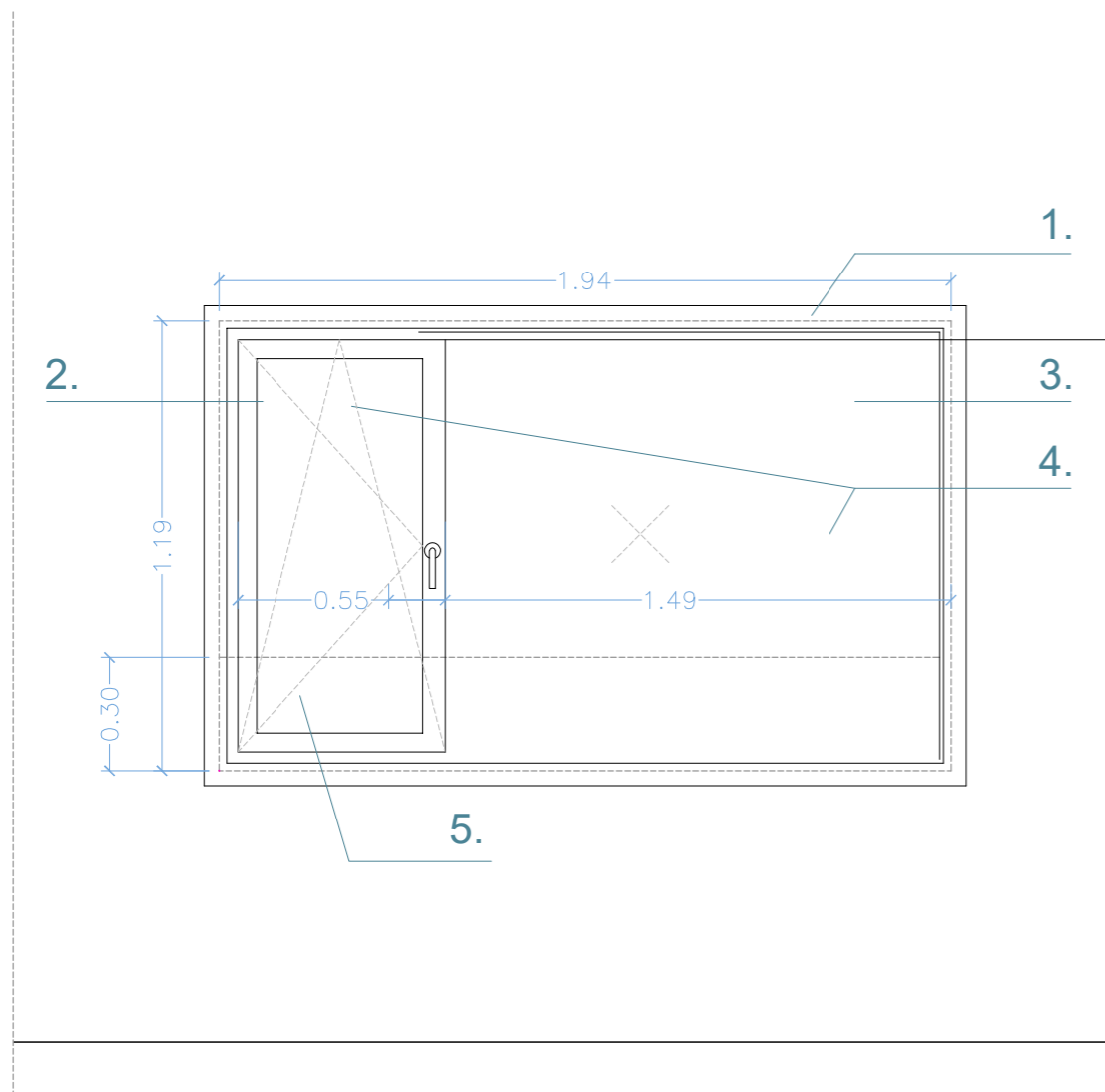
LLEGENDA DADES

	CABLEJAT DE DADES (Per canal)
	CABLEJAT DE DADES (Per sotita)
	RAC



1. Porta de 90 cm amb perfil·leria tipus mampara color alumini, de 10cm de gruix amb doble envidrament acústic.
2. Maneta d'acer inoxidable, amb pany, i previsió mecanisme per obertura mitjançant targeta.
3. Mampara amb perfil·leria tipus mampara color alumini, de 10 cm de gruix i doble envidrament acústic.





1. Fusteria de PVC, color gris antracita per buit d'obra de 1,94 x 1,19 cm (a comprovar en obra)
2. Finestra practicable oscil-lobatent (dimensions iguals que finestres existents)
3. Finestra batent, amb pany per manteniment (sense maneta)
4. Doble envidrament amb càmera 4/12/4 baix emissiu, amb control solar
5. Vidre de protecció de 194x30, fixat amb perfils "U" fixats als brancals. (a comprovar en obra) (*) a 110 cm respecte paviment existent

UNITATS: 1

