



**Transports Metropolitans
de Barcelona**

**INFRAESTRUCTURES
UNITAT DE MANTENIMENT D'ESTACIONS**

PROJECTE **T**ÈCNIC

PLA D'IMATGE 2025

XARXA DE METRO

16056293

ref: 24-010-PPT
juliol 2024

ÍNDEX

1. MEMÒRIA

- 1.1. OBJECTE
- 1.2. SITUACIÓ
- 1.3. ESTAT ACTUAL
- 1.4. JUSTIFICACIÓ
- 1.5. DESCRIPCIÓ CONSTRUCTIVA
- 1.6. PROMOTOR I AUTOR DEL PROJECTE

2. PLEC DE CONDICIONS

- 2.1. CONDICIONS PARTICULARS
- 2.2. NORMATIVA APLICABLE

3. ESTAT D'AMIDAMENTS

4. SUPORT GRÀFIC

1. MEMÒRIA

1.1. OBJECTE

Pel gran nombre d'estacions i dependències que existeixen a la Xarxa de Metro és necessari establir un pla d'imatge periòdic que defineixi una planificació d'intervenció a les instal·lacions i així mantenir les condicions de funcionament, ús i imatge.

Al Plec de Condicions annex s'indica la manera en què s'han d'efectuar aquestes actuacions i les partides d'obra necessàries per a la seva execució.

1.2. SITUACIÓ

Estacions i dependències de la xarxa de Metro segons el establert als amidaments.

1.3. ESTAT ACTUAL

Es troben paraments verticals, sostres, voltes i elements puntuals amb pintura deteriorada.

1.4. JUSTIFICACIÓ

Es necessària la intervenció per assegurar les condicions de funcionament, ús i imatge.

1.5. DESCRIPCIÓ CONSTRUCTIVA

Segons amidaments. Bàsicament pintura.

1.6. PROMOTOR I AUTOR DEL PROJECTE

La promoció recau sobre FERROCARRIL METROPOLITÀ DE BARCELONA, S.A., amb domicili al carrer 60, número 23 de Barcelona, a Zona Franca.

El present projecte ha estat redactat per Ana Ortega Barrio del Departament Tècnic de la Unitat de Manteniment d'Estacions de Ferrocarril Metropolità de Barcelona.

2. PLEC DE CONDICIONS

2.1. CONDICIONS PARTICULARS

2.1.1. CONTROL SOBRE ELS TREBALLS

Els amidaments i les quantitats indicades per F.C.M.B. per a l'inici de l'obra només són indicatius. El contractista ha d'efectuar els amidaments i replanteigs precisos.

F.C.M.B. es reserva el dret d'assignar zeladors d'obra que controlin els treballs i a qui el contractista facilitarà tota la informació que li sigui sol·licitada.

Podrà sol·licitar-se al contractista, que faciliti albarans dels treballs que s'efectuïn o materials que s'utilitzin. **El contractista enviarà al tècnic o tècnica responsable del projecte, fotografies dels treballs executats corresponents amb la certificació mensual.**

F.C.M.B. establirà els controls de qualitat per mostreig simple. Cas de detectar-se defectes apreciables el contractista haurà d'efectuar una revisió TOTAL del treball o materials objecte del mostreig.

Seguidament Metro efectuarà un nou mostreig i, en el cas de ser no satisfactori, efectuarà una comprovació total a càrrec del contractista.

2.1.2. MATERIALS

Els materials han de ser els sol·licitats o els habitualment utilitzats per F.C.M.B.. Qualsevol variació sobre tot allò previst haurà de ser aprovat prèviament pel Tècnic Responsable de F.C.M.B.

Els materials que ha d'aportar el contractista hauran d'aplegar-se habitualment en dependències de la seva propietat, donat que a les estacions no es disposa d'un espai adequat.

Els materials que ha d'aportar F.C.M.B. els retirarà el contractista de l'aplec que designi Metro, previ a l'albarà corresponent.

2.1.3. PERSONAL

El personal del constructor haurà d'estar inscrit oficialment i amb les cobertures de Seguretat Social i Mutualitats que corresponguin per al treball que realitzen.

El personal que es comprovi que no reuneix la capacitat laboral necessària per al treball que realitza o que incompleix les mesures de Seguretat i Higiene establertes per la Reglamentació de Treball o les mesures que F.C.M.B. estableixi per a la Seguretat en la prestació del Servei Públic, podrà ser rebutjat i haurà de ser substituït.

A tots els efectes, el possible personal subcontractat, serà considerat, per F.C.M.B., com de l'adjudicatari de l'obra.

Per poder fer feines en zona de via serà necessari que un membre del grup sigui Pilot Homologat de Seguretat (PHS II.2 i 3). Aquesta figura és necessària per treballs que comportin presència de personal en zona de vies u obstaculització d'aquesta, incloent-hi tall de tensió i posada a terra de catenària. Es considera zona de via tota la zona de pas de trens, túnels, cues de maniobra, apartadors, inclús la zona d'andana que estigui a menys d'un metre del gàlib del tren.

El curs de formació de PHS II.2 i 3 l'organitzarà METRO, i el cost del curs anirà a càrrec de l'empresa adjudicatària. El preu del curs és aproximadament de 600 € i consisteix en 5 dies de formació teòrica-pràctica.

En cas de no tenir en plantilla pilot homologat de la categoria demanada (PHS II.2 I 3), es podrà subcontractar aquest servei a empreses de PRL amb pilots homologats de seguretat de Metro.

2.1.4. HORARI DE TREBALL

ATENCIÓ: Aproximadament, el 85% dels treballs hauran de ser realitzats en horari nocturn i un 15 % podran ser realitzats en horari diürn.

Els treballs situats a dependències es podran executar en horari diürn, els situats a zona pública es realitzaran en horari nocturn fora de servei, i si a més són a zona de vies, requeriran tall de tensió i presència de pilot homologat de seguretat.

En casos especials i segons l'índole dels treballs a realitzar, els materials i estris a utilitzar i la zona de treballs, podrà acceptar-se una ampliació d'horari de treball, prèvia petició de l'adjudicatari.

El contractista haurà de comunicar amb una setmana d'antelació l'inici dels treballs, garantint que disposa del personal i materials necessaris per no interrompre l'obra.

2.1.5. TERMINI DE LLIURAMENT

El termini de lliurament per als treballs contractats serà de 110 dies laborables, després de començats. Si per retards, s'hagués de treballar en festius, serà a càrrec del contractista.

2.1.6. INCUMPLIMENT DE TERMINI

Si per causes alienes a F.C.M.B. s'incomplís el termini de lliurament, es podran aplicar penalitzacions.

2.1.7. FINALITZACIÓ DE L'OBRA

Es considerarà finalitzada l'obra quan, fets tots els treballs i retirats tots els materials i estris, el contractista presenti les fitxes de la documentació gràfica completades amb fotografies de l'estat final després de fer els treballs.

Aquesta relació es compararà amb els controls efectuats pel Tècnic Responsable de F.C.M.B. i una vegada modificat allò necessari, si és procedent, es conformarà un albarà com a document acreditat de fi de l'obra.

2.1.8. VARIS

Per cap concepte, el contractista podrà manipular cap instal·lació situada en les cambres de B.T., A.T., Cabina Cap d'estació, Taquilles, etc.

Si per raons de feina, li fos precís entrar en alguna d'elles, sol·licitarà la presència de personal qualificat de F.C.M.B.. Per a la connexió elèctrica de maquinària haurà de sol·licitar informació dels punts de connexió adequats.

Durant els treballs haurà d'efectuar-se una retirada periòdica de totes les runes que es produeixin.

Per tal d'evitar duplicitats, unificar criteris i un millor control, tant dels treballs com dels costos, així com una correcta planificació general, la persona en qui delegui el contractista la seva representació, haurà de dirigir-se el Tècnic Responsable de F.C.M.B., o la persona que F.C.M.B. tingui com a coordinador, per a totes aquelles consultes i aclariments que precisi, així com demanar autoritzacions d'ampliacions o modificacions sobre allò previst.

A conseqüència de la diversitat d'actuacions, el constructor, abans de la presentació de la certificació, haurà de posar-se d'acord amb el Tècnic Responsable de F.C.M.B. que coordina els treballs, per als diversos dubtes que puguin sorgir.

El constructor haurà de tenir en compte, a la hora d'efectuar la oferta, tots els costos indirectes que siguin necessaris per la seva correcta execució. En el cas de que no s'hagin previst, el constructor adjudicatari haurà d'executar-los al seu càrrec.

2.1.9. GARANTIA SOBRE ELS MATERIALS EMPRATS O TREBALLS REALITZATS

Els materials quedaran garantits pel període fixat pel fabricant, que en cap cas serà inferior a un any. S'estableix un període d'un any per garantir la no existència de defectes no vistos, en la realització dels treballs.

2.1.10. CUMPLIMENT DE LA NORMATIVA DE SEGURETAT I SALUT

El constructor, en el cas d'adjudicació de l'obra, es compromet a realitzar el PLA DE SEGURETAT I SALUT, tot seguint el que s'ha establert a l'ESTUDI BÀSIC DE SEGURETAT I SALUT, en els terminis indicats per F.C.M.B., presentant-lo al Coordinador de Seguretat i Salut en fase d'execució que s'hagi designat.

El constructor té l'obligació de vetllar i complir l'aplicació del Pla de Seguretat i Salut, així com de seguir les ordres del Coordinador de Seguretat i Salut en fase d'execució i presentar tota la documentació requerida per aquest, en referència a la Seguretat i Salut.

El constructor té la obligació de presentar tota la documentació requerida pel Tècnic de FCMB Director de Obra.

2.1.11. CRITERIS AMBIENTALS

Per als residus generats a l'obra que no requereixen de documents de seguiment de residus de la construcció (DSRC) el contractista actuarà com a productor del residu generat, donant compliment als requeriments legals d'aplicació.

S'haurà de fer una gestió eficaç dels recursos hídrics. Es donarà prioritat a l'ús d'aigua freàtica, pluvial i aprofitament d'aigües grises).

S'exclouran els tractaments de superfícies o tractaments fitosanitaris amb un elevat impacte ambiental o sobre la salut.

S'aplicaran pintures en base aigua. En cas contrari s'haurà de justificar la impossibilitat del seu ús.

A tots els efectes, el contractista actuarà com a productor del residu generat derivat de l'activitat objecte d'aquest contracte, donant compliment als requeriments legals d'aplicació derivats de la legislació ambiental aplicable, especialment la Llei 7/2022 de residus i sòls contaminants per a una economia circular, el Decret Legislatiu 1/2009 pel qual s'aprova el Text refós de la Llei reguladora dels residus, el Reial Decret 553/2020 pel que es regula el trasllat de residus a l'interior del territori de l'Estat i el Decret 152/2017 sobre la classificació, la codificació i les vies de gestió dels residus a Catalunya, i altres normes concordants.

2.2. NORMATIVA APLICABLE

D'acord a l'article 1 a). Uno, del D 462/1971, de 11 de març, a l'execució de les obres s'hauran d'observar les normes vigents aplicables sobre construcció.

2.2.1. NORMES GENERALS DE SEGURETAT DE FERROCARRIL METROPOLITÀ DE BARCELONA

Per a l'execució dels treballs i/o serveis, seran d'aplicació les normes i procediments descrits als següents documents:
Informació sobre riscos

- Riscos estructurals a estacions i dependències tècniques.
- Riscos estructurals a túnels i zona de vies
- Riscos estructurals a cotxeres i tallers de MM.

Procediments interns d'obligat compliment

D029 Norma de certificació i homologació dels Pilots de seguretat a FMB
P055 Normativa de prevenció de riscos per empreses externes a <M>
P091 Normes per a la posada a terra de la catenària
P092 Normes de seguretat per a treballs en zona de vies de xarxa de F.C.M.B.
P093 Normes de seguretat per execució de treballs per personal extern a la Xarxa
P094 Normes realització operacions de tall/reposició de tensió a la Xarxa F.C.M.B
P096 Ús detector presència de tensió en corrent continu per a línies de tracció
P097 Circulació vehicles auxiliars/trens de treball amb tensió de línies de tracció
P103 Realització de treballs en canvis de vies o en les proximitats d'aquests
P104 Treballs en els tallers i cotxeres del servei de Material Mòbil
P107 Execució de treballs per personal extern a Tallers, Cotxeres o dependències MM
P108 Obligatorietat d'ús d'equips de protecció individual a vies i línies de tracció
P109 Treball en instal·lacions electromecàniques
P111 Treballs i maniobres en instal·lacions d'alta tensió
P112 Treballs i maniobres en Sots centrals
P113 Treballs i maniobres en línies de tracció en corrent continu
P129 Aplicació Llei 28/2005 sobre consum de productes del tabac a FMB
P649 Moviment de persones i trànsit en tallers de metro
P733 Programa de prevenció L.A.T. (consum alcohol, drogues i medicaments psicoactius)
P651 Moviment de trens i vehicles en tallers
P660 Prevenció de incendis / evacuació

Consignes d'actuació en emergències

- Consignes d'autoprotecció
- Consignes d'actuació en cas d'emergència en la Xarxa de Metro

En aquesta documentació es detallen els riscos genèrics de l'entorn de les instal·lacions de FMB en les quals es desenvolupen les activitats contractades, així com les normes bàsiques d'actuació en diferents circumstàncies.

2.2.2. CODI TÈCNIC DE L'EDIFICACIÓ

CODI TÈCNIC DE L'EDIFICACIÓ aprovat pel Real Decreto 314/2006 de 17 de Marzo

DOCUMENTS BÀSIC D'OBLIGATÒRIA APLICACIÓ

- ✓ CTE-DB-SI – Seguretat en cas d'incendi
- ✓ CTE-DB-SU – Seguretat d'Utilització
- ✓ CTE-DB-HE – Estalvi d'Energia
- ✓ CTE-DB-SE: Seguretat estructural
- ✓ CTE-DB-SE-AE: Seguretat estructural: accions en l'edificació
- ✓ CTE-DB-SE-A: Seguretat estructural: acer
- ✓ CTE-DB-SE-C: Seguretat estructural: fonaments
- ✓ CTE-DB-SE-F: Seguretat estructural: fàbrica
- ✓ CTE-DB-SE-M: Seguretat estructural: fusta
- ✓ CTE-DB-HS: Salubritat
- ✓ CTE-DB-HR: Protecció contra el soroll

3. ESTAT D'AMIDAMENTS

PRESUPUESTO

				Precio	Medición	Importe
	Obra	01	Presupuestox-xxx-PLA D'IMATGE 2025			
	Capítulo	01	LOT01			
	Título 3	01	01.27 URQUINAONA			
			pintat amb 2 mans de pintura anti humitat (antitaques) més 1 d'emprimació, de color a determinar en volta d'estació. aplicació amb mitjans mecànics, fins i tot part proporcional de recobriments, protecció i elements auxiliars.			
01.01.01	1	E95A0120	m2	0,00	300,000	0,00
01.01.01	2	A0100080	m2	0,00	90,000	0,00
01.01.01	3	E59A00	ut	0,00	1,000	0,00
			TOTAL			0,00
	Obra	01	Presupuestox-xxx-PLA D'IMATGE 2025			
	Capítulo	01	LOT01			
	Título 3	02	01.28 ARC DE TRIOMF			
			pintat amb 2 mans de pintura anti humitat (antitaques) més 1 d'emprimació, de color a determinar en volta d'estació. aplicació amb mitjans mecànics, fins i tot part proporcional de recobriments, protecció i elements auxiliars.			
01.01.02	1	E95A0120	m2	0,00	300,000	0,00
01.01.02	2	A0100080	m2	0,00	100,000	0,00
01.01.02	3	E59A00	ut	0,00	1,000	0,00
			TOTAL			0,00
	Obra	01	Presupuestox-xxx-PLA D'IMATGE 2025			
	Capítulo	01	LOT01			
	Título 3	03	01.30 GLORIES			
			pintat amb pintura al clor-cautxu de color blanc cantell andana prèvia neteja de la superfície a pintar. aplicació mitjançant mitjans mecànics. amplada aproximada del cantell d'andana 40 cm.			
01.01.03	1	E58A0101	ml	0,00	400,000	0,00
01.01.03	2	E59A00	ut	0,00	1,000	0,00
			TOTAL			0,00
	Obra	01	Presupuestox-xxx-PLA D'IMATGE 2025			
	Capítulo	01	LOT01			
	Título 3	04	01.32 NAVAS			
			pintat amb 2 mans de pintura anti humitat (antitaques) més 1 d'emprimació, de color a determinar en volta d'estació. aplicació amb mitjans mecànics, fins i tot part proporcional de recobriments, protecció i elements auxiliars.			
01.01.04	1	E95A0120	m2	0,00	2.324,800	0,00
01.01.04	2	E59A0101	m2	0,00	80,000	0,00
01.01.04	3	E59A0112	m2	0,00	358,000	0,00
01.01.04	4	A0100080	m2	0,00	100,000	0,00
			pintat amb pintura al clor-cautxu de color blanc cantell andana prèvia neteja de la superfície a pintar. aplicació mitjançant mitjans mecànics. amplada aproximada del cantell d'andana 40 cm.			
01.01.04	5	E58A0101	ml	0,00	400,000	0,00
01.01.04	6	E59A00	ut	0,00	4,000	0,00
			TOTAL			0,00
	Obra	01	Presupuestox-xxx-PLA D'IMATGE 2025			
	Capítulo	01	LOT01			
	Título 3	05	01.37 TRINITAT VELLA			
			pintat amb pintura al clor-cautxu de color blanc cantell andana prèvia neteja de la superfície a pintar. aplicació mitjançant mitjans mecànics. amplada aproximada del cantell d'andana 40 cm.			
01.01.05	1	E58A0101	ml	0,00	188,000	0,00
01.01.05	2	E59A00	ut	0,00	1,000	0,00
			TOTAL			0,00
	Obra	01	Presupuestox-xxx-PLA D'IMATGE 2025			
	Capítulo	01	LOT01			
	Título 3	06	01.38 BARÓ DE VIVER			

				pintat amb pintura al clor-cautxu de color blanc cantell andana prèvia neteja de la superfície a pintar. aplicació mitjançant mitjans mecànics. amplada aproximada del cantell d'andana 40 cm.			
01.01.06	1	E58A0101	ml	treballs nocturns amb tall de tensió de tracció i presència de pilot homologat.	0,00	188,000	0,00
01.01.06	2	E59A00	ut	complimentar amb fotografies finals dels elements pintats les fitxes tipus tmb incl	0,00	1,000	0,00
				TOTAL			0,00
	Obra	01	Presupuestox-xxx-PLA D'IMATGE 2025				
	Capítulo	01	LOT01				
	Título 3	07	02.12 SANT ANTONI				
				pintat amb 2 mans de pintura anti humitat (antitaques) més 1 d'emprimació, de color a determinar en volta d'estació. aplicació amb mitjans mecànics, fins i tot part proporcional de recobrimet, protecció i elements auxiliars. treballs nocturns a gran alçada, amb tall de tensió de tracció i presència de pilot homologat.			
01.01.07	1	E95A0120	m2	treballs nocturns amb tall de tensió de tracció i presència de pilot homologat.	0,00	1.300,000	0,00
01.01.07	2	A0100080	m2	rascat i sanejat superfícies pintades mitjançant mitjans manuals, inclús part propo	0,00	100,000	0,00
01.01.07	3	E59A00	ut	complimentar amb fotografies finals dels elements pintats les fitxes tipus tmb incl	0,00	2,000	0,00
				TOTAL			0,00
	Obra	01	Presupuestox-xxx-PLA D'IMATGE 2025				
	Capítulo	01	LOT01				
	Título 3	08	02.20 SANT MARTÍ				
				pintat amb pintura al clor-cautxu de color blanc cantell andana prèvia neteja de la superfície a pintar. aplicació mitjançant mitjans mecànics. amplada aproximada del cantell d'andana 40 cm.			
01.01.08	1	E58A0101	ml	treballs nocturns amb tall de tensió de tracció i presència de pilot homologat.	0,00	200,000	0,00
01.01.08	2	E95A0120	m2	pintat amb 2 mans de pintura anti humitat (antitaques) més 1 d'emprimació, de color a determinar en volta d'estació. aplicació amb mitjans mecànics, fins i tot part proporcional de recobrimet, protecció i elements auxiliars. treballs nocturns a gran alçada, amb tall de tensió de tracció i presència de pilot homologat.	0,00	1.200,000	0,00
01.01.08	3	E59A00	ut	complimentar amb fotografies finals dels elements pintats les fitxes tipus tmb incl	0,00	2,000	0,00
				TOTAL			0,00
	Obra	01	Presupuestox-xxx-PLA D'IMATGE 2025				
	Capítulo	01	LOT01				
	Título 3	09	03.27 PASSEIG DE GRÀCIA				
01.01.09	1	E59A0115	m2	pintat amb 3 mans de pintura anti humitat (antitaques) més 1 d'emprimació, color	0,00	567,300	0,00
01.01.09	2	A0100080	m2	rascat i sanejat superfícies pintades mitjançant mitjans manuals, inclús part propo	0,00	25,000	0,00
01.01.09	3	E59A00	ut	complimentar amb fotografies finals dels elements pintats les fitxes tipus tmb incl	0,00	3,000	0,00
01.01.09	4	E95A0120	m2	pintat amb 2 mans de pintura anti humitat (antitaques) més 1 d'emprimació, de color a determinar en volta d'estació. aplicació amb mitjans mecànics, fins i tot part proporcional de recobrimet, protecció i elements auxiliars. treballs nocturns a gran alçada, amb tall de tensió de tracció i presència de pilot homologat.	0,00	60,000	0,00
				TOTAL			0,00
	Obra	01	Presupuestox-xxx-PLA D'IMATGE 2025				
	Capítulo	01	LOT01				
	Título 3	10	03.29 FONTANA				
				pintat amb pintura al clor-cautxu de color blanc cantell andana prèvia neteja de la superfície a pintar. aplicació mitjançant mitjans mecànics. amplada aproximada del cantell d'andana 40 cm.			
01.01.10	1	E58A0101	ml	treballs nocturns amb tall de tensió de tracció i presència de pilot homologat.	0,00	184,000	0,00
01.01.10	2	E59A00	ut	complimentar amb fotografies finals dels elements pintats les fitxes tipus tmb incl	0,00	1,000	0,00
				TOTAL			0,00
	Obra	01	Presupuestox-xxx-PLA D'IMATGE 2025				
	Capítulo	01	LOT01				
	Título 3	17	03.26 CATALUNYA				
				pintat amb 2 mans de pintura anti humitat (antitaques) més 1 d'emprimació, de color a determinar en volta d'estació. aplicació amb mitjans mecànics, fins i tot part proporcional de recobrimet, protecció i elements auxiliars. treballs nocturns a gran alçada, amb tall de tensió de tracció i presència de pilot homologat.			
01.01.17	1	E95A0120	m2	treballs nocturns a gran alçada, amb tall de tensió de tracció i presència de pilot homologat.	0,00	567,000	0,00
01.01.17	2	A0100080	m2	rascat i sanejat superfícies pintades mitjançant mitjans manuals, inclús part propo	0,00	10,000	0,00
01.01.17	3	E59A0115	m2	pintat amb 3 mans de pintura anti humitat (antitaques) més 1 d'emprimació, color	0,00	450,800	0,00
01.01.17	4	E59A00	ut	complimentar amb fotografies finals dels elements pintats les fitxes tipus tmb incl	0,00	4,000	0,00
				TOTAL			0,00
	Obra	01	Presupuestox-xxx-PLA D'IMATGE 2025				
	Capítulo	02	LOT02				
	Título 3	11	04.25 PASSEIG DE GRÀCIA				
				pintat amb 2 mans de pintura anti humitat (antitaques) més 1 d'emprimació, de color a determinar en volta d'estació. aplicació amb mitjans mecànics, fins i tot part proporcional de recobrimet, protecció i elements auxiliars. treballs nocturns a gran alçada, amb tall de tensió de tracció i presència de pilot homologat.			
01.02.11	1	E95A0120	m2	treballs nocturns a gran alçada, amb tall de tensió de tracció i presència de pilot homologat.	0,00	1.376,000	0,00
01.02.11	2	A0100080	m2	rascat i sanejat superfícies pintades mitjançant mitjans manuals, inclús part propo	0,00	75,000	0,00

01.02.11	3	E59A00	ut	complimentar amb fotografies finals dels elements pintats les fitxes tipus tmb incl	0,00	1,000	0,00
TOTAL							0,00
Obra		01 Presupuestox-xxx-PLA D'IMATGE 2025					
Capítulo		02 LOT02					
Título 3		12 04.26 GIRONA					
pintat amb 2 mans de pintura anti humitat (antitaques) més 1 d'emprimació, de color a determinar en volta d'estació. aplicació amb mitjans mecànics, fins i tot part proporcional de recobriments, protecció i elements auxiliars. treballs nocturns a gran alçada, amb tall de tensió de tracció i presència de pilot homologat.					0,00	1.952,000	0,00
01.02.12	1	E95A0120	m2		0,00	1.952,000	0,00
01.02.12	2	A0100080	m2	rascat i sanejat superfícies pintades mitjançant mitjans manuals, inclús part propo	0,00	50,000	0,00
01.02.12	3	E59A00	ut	complimentar amb fotografies finals dels elements pintats les fitxes tipus tmb incl	0,00	1,000	0,00
TOTAL							0,00
Obra		01 Presupuestox-xxx-PLA D'IMATGE 2025					
Capítulo		02 LOT02					
Título 3		13 04.27 VERDAGUER					
pintat amb 2 mans de pintura anti humitat (antitaques) més 1 d'emprimació, de color a determinar en volta d'estació. aplicació amb mitjans mecànics, fins i tot part proporcional de recobriments, protecció i elements auxiliars. treballs nocturns a gran alçada, amb tall de tensió de tracció i presència de pilot homologat.					0,00	1.763,020	0,00
01.02.13	1	E95A0120	m2		0,00	1.763,020	0,00
01.02.13	2	A0100080	m2	rascat i sanejat superfícies pintades mitjançant mitjans manuals, inclús part propo	0,00	80,000	0,00
01.02.13	3	E59A00	ut	complimentar amb fotografies finals dels elements pintats les fitxes tipus tmb incl	0,00	1,000	0,00
TOTAL							0,00
Obra		01 Presupuestox-xxx-PLA D'IMATGE 2025					
Capítulo		02 LOT02					
Título 3		14 04.29 ALFONS X					
pintat amb 2 mans de pintura anti humitat (antitaques) més 1 d'emprimació, de color a determinar en volta d'estació. aplicació amb mitjans mecànics, fins i tot part proporcional de recobriments, protecció i elements auxiliars. treballs nocturns a gran alçada, amb tall de tensió de tracció i presència de pilot homologat.					0,00	2.168,000	0,00
01.02.14	1	E95A0120	m2		0,00	2.168,000	0,00
01.02.14	2	A0100080	m2	rascat i sanejat superfícies pintades mitjançant mitjans manuals, inclús part propo	0,00	100,000	0,00
01.02.14	3	E59A00	ut	complimentar amb fotografies finals dels elements pintats les fitxes tipus tmb incl	0,00	1,000	0,00
TOTAL							0,00
Obra		01 Presupuestox-xxx-PLA D'IMATGE 2025					
Capítulo		02 LOT02					
Título 3		15 05.27 CONGRÉS					
pintat amb 2 mans de pintura anti humitat (antitaques) més 1 d'emprimació, de color a determinar en volta d'estació. aplicació amb mitjans mecànics, fins i tot part proporcional de recobriments, protecció i elements auxiliars. treballs nocturns a gran alçada, amb tall de tensió de tracció i presència de pilot homologat.					0,00	1.838,400	0,00
01.02.15	1	E95A0120	m2		0,00	1.838,400	0,00
01.02.15	2	E59A0101	m2	pintat amb 2 mans de pintura plàstica inolora a l'aigua de color a determinar en pa	0,00	60,000	0,00
01.02.15	3	E59A0112	m2	pintat amb 2 mans de pintura plàstica inolora a l'aigua de color a determinar en pa	0,00	315,000	0,00
01.02.15	4	E59A00	ut	complimentar amb fotografies finals dels elements pintats les fitxes tipus tmb incl	0,00	2,000	0,00
01.02.15	5	A0100080	m2	rascat i sanejat superfícies pintades mitjançant mitjans manuals, inclús part propo	0,00	80,000	0,00
TOTAL							0,00
Obra		01 Presupuestox-xxx-PLA D'IMATGE 2025					
Capítulo		02 LOT02					
Título 3		16 05.29 VIRREI AMAT					
pintat amb 2 mans de pintura anti humitat (antitaques) més 1 d'emprimació, de color a determinar en volta d'estació. aplicació amb mitjans mecànics, fins i tot part proporcional de recobriments, protecció i elements auxiliars. treballs nocturns a gran alçada, amb tall de tensió de tracció i presència de pilot homologat.					0,00	1.793,400	0,00
01.02.16	1	E95A0120	m2		0,00	1.793,400	0,00
01.02.16	2	E59A0101	m2	pintat amb 2 mans de pintura plàstica inolora a l'aigua de color a determinar en pa	0,00	60,000	0,00
01.02.16	3	E59A0112	m2	pintat amb 2 mans de pintura plàstica inolora a l'aigua de color a determinar en pa	0,00	350,000	0,00
01.02.16	4	E59A00	ut	complimentar amb fotografies finals dels elements pintats les fitxes tipus tmb incl	0,00	2,000	0,00
01.02.16	5	A0100080	m2	rascat i sanejat superfícies pintades mitjançant mitjans manuals, inclús part propo	0,00	80,000	0,00
TOTAL							0,00
IMPORTE TOTAL DEL PRESUPUESTO :							0,00

4. DOCUMENTACIÓ GRÀFICA

DEPARTAMENT D'INFRASTRUCTURES

Ubicació tèc: ESTREP I VOLTA ANDANA

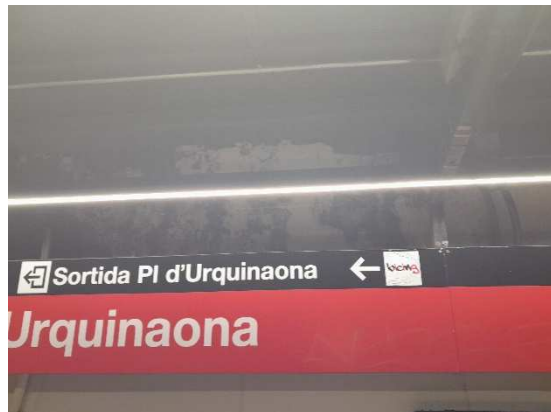
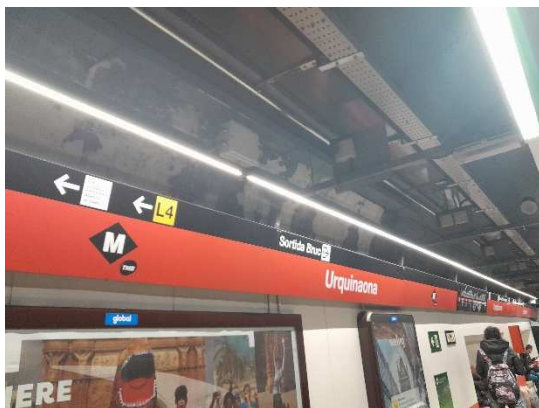
Data inspecció UME: 11/03/24

Empresa adjudicatària:

Data tancament:

UBICACIÓ	ESTACIÓ URQUINAONA	LINIA	L1	NºESTACIÓ	01.27
----------	--------------------	-------	----	-----------	-------

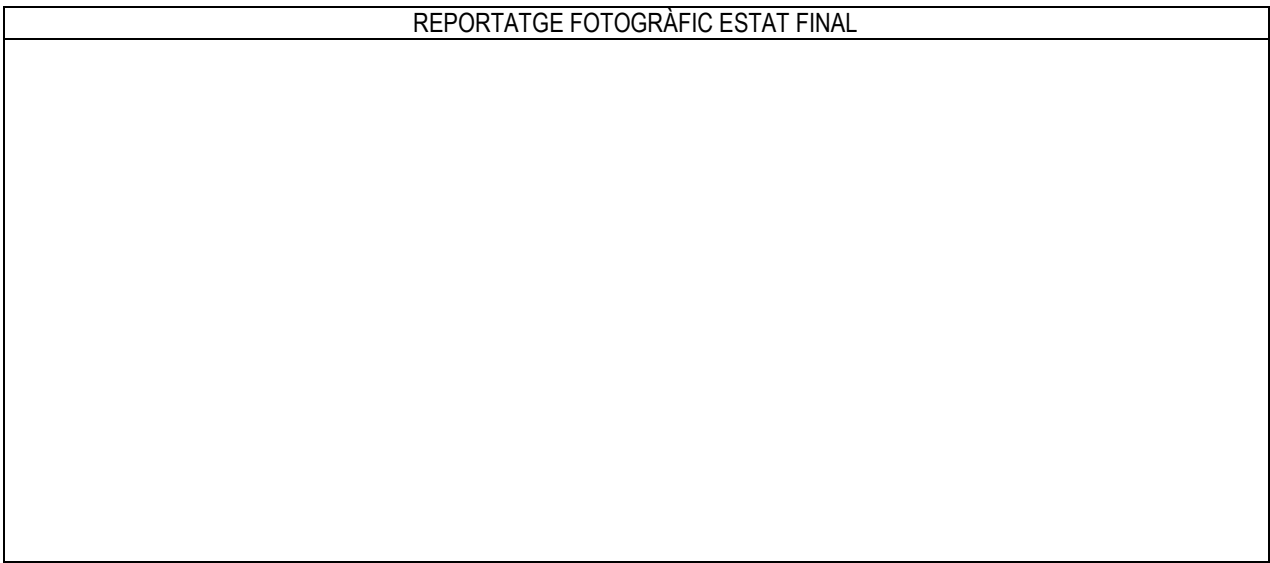
REPORTATGE FOTOGRÀFIC



LOCALITZACIÓ



REPORTATGE FOTOGRÀFIC ESTAT FINAL



Pel Promotor,

Pel contractista,

	PLA IMATGE 2025	 Pàgina: 3 de 2
METRO DE BARCELONA		

Sra. Ana Ortega
FMB

XXXXX
XXXX

DEPARTAMENT D'INFRASTRUCTURES

Ubicació tèc: VOLTA ANDANA

Data inspecció UME: 8/02/24

Empresa adjudicatària:

Data tancament:

UBICACIÓ	ESTACIÓ ARC DE TRIOMF	LINIA	L1	NºESTACIÓ	01.28
----------	-----------------------	-------	----	-----------	-------

REPORTATGE FOTOGRÀFIC





Transports
Metropolitans
de Barcelona



PLA IMATGE 2022



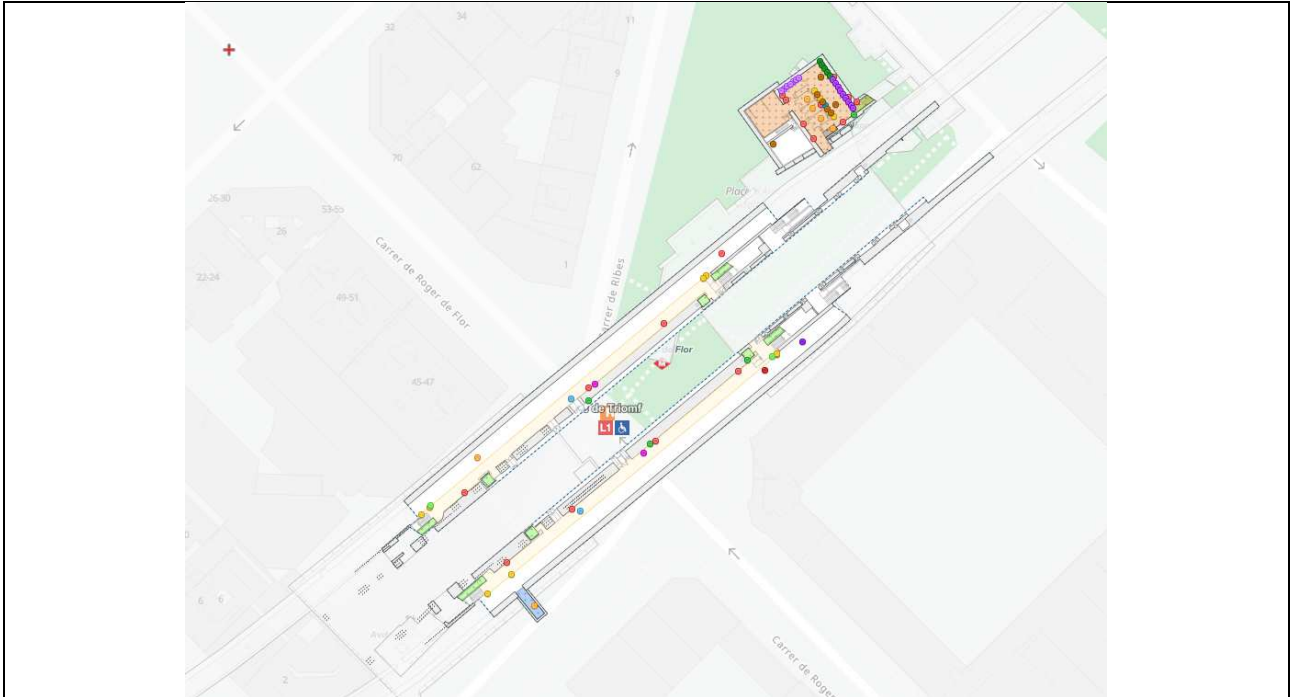
Unitat
Manteniment
Estacions

METRO DE BARCELONA

Pàgina: 2 de 2



LOCALITZACIÓ



REPORTATGE FOTOGRÀFIC ESTAT FINAL



Pel Promotor,

Sra. Ana Ortega
FMB

Pel contractista,

XXXXX
XXXX

DEPARTAMENT D'INFRASTRUCTURES

Ubicació tèc: VOLTA ANDANA

Data inspecció UME: 20/03/24

Empresa adjudicatària:

Data tancament:

UBICACIÓ	ESTACIÓ NAVÀS	LINIA	L1	NºESTACIÓ	01.32
----------	---------------	-------	----	-----------	-------

REPORTATGE FOTOGRÀFIC





Transports
Metropolitans
de Barcelona



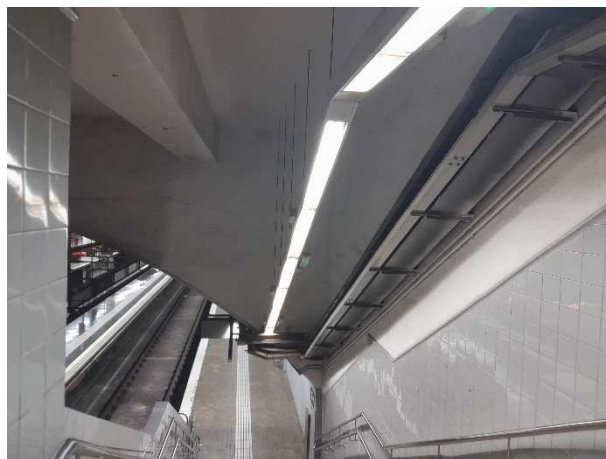
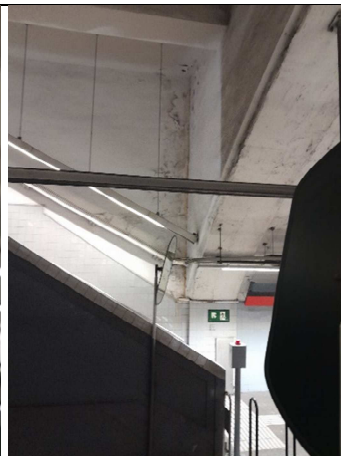
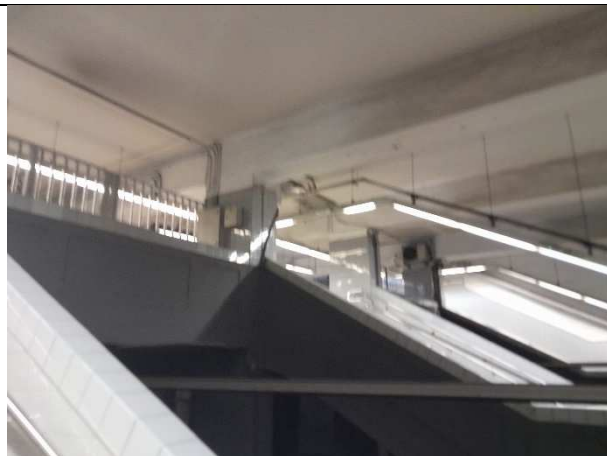
PLA IMATGE 2024-25



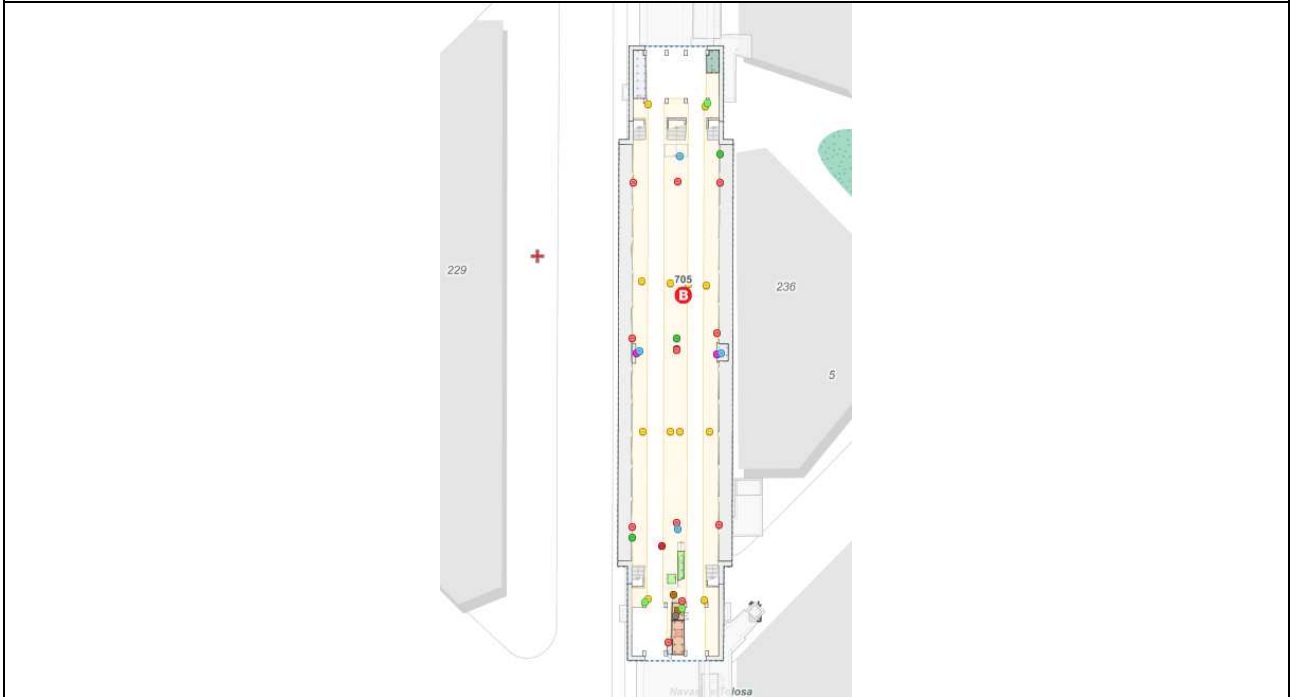
Unitat
Manteniment
Estacions

METRO DE BARCELONA

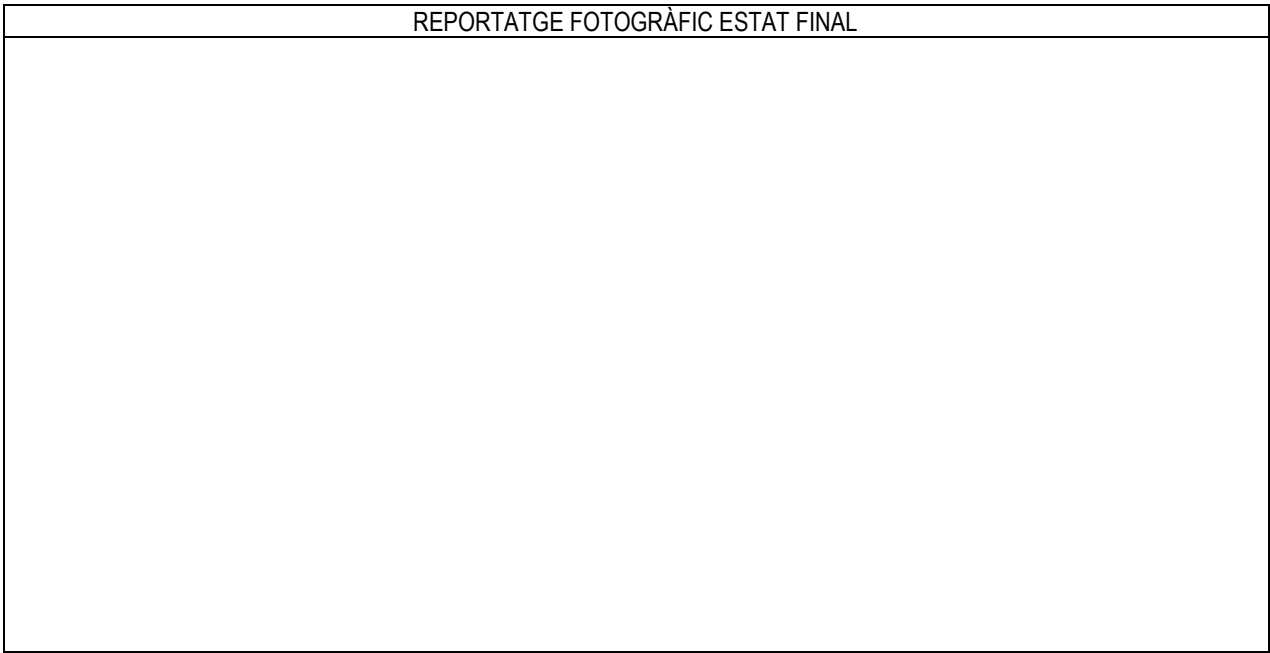
Pàgina: 2 de 2



LOCALITZACIÓ



REPORTATGE FOTOGRÀFIC ESTAT FINAL



Pel Promotor,

Sra. Ana Ortega
FMB

Pel contractista,

XXXXX
XXXX

DEPARTAMENT D'INFRASTRUCTURES

Ubicació tèc: VESTÍBULS

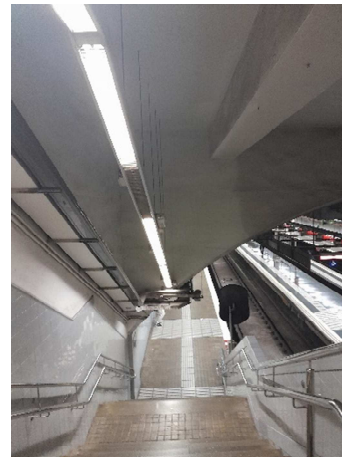
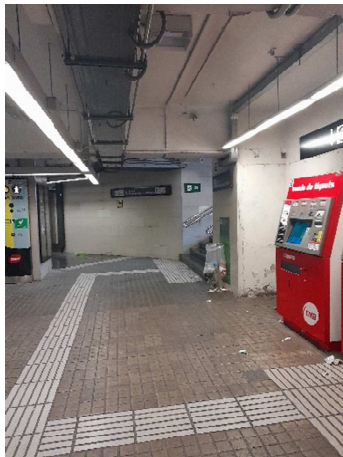
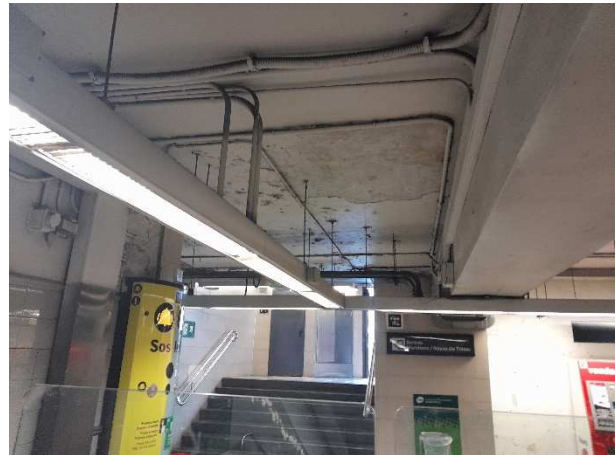
Data inspecció UME: 20/03/24

Empresa adjudicatària:

Data tancament:

UBICACIÓ	ESTACIÓ NAVÀS	LINIA	L1	NºESTACIÓ	01.32
----------	---------------	-------	----	-----------	-------

REPORTATGE FOTOGRÀFIC





Transports
Metropolitans
de Barcelona



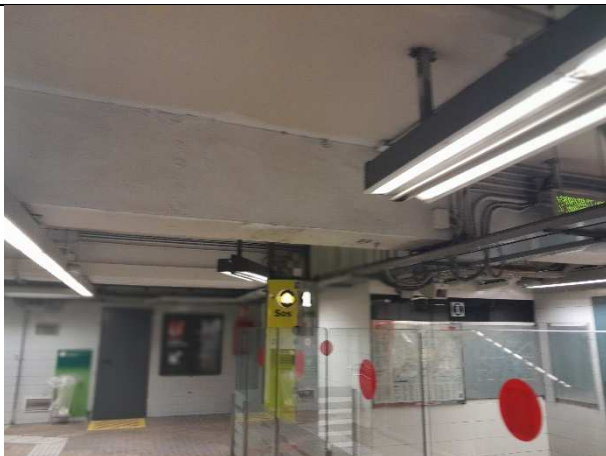
PLA IMATGE 2024-25



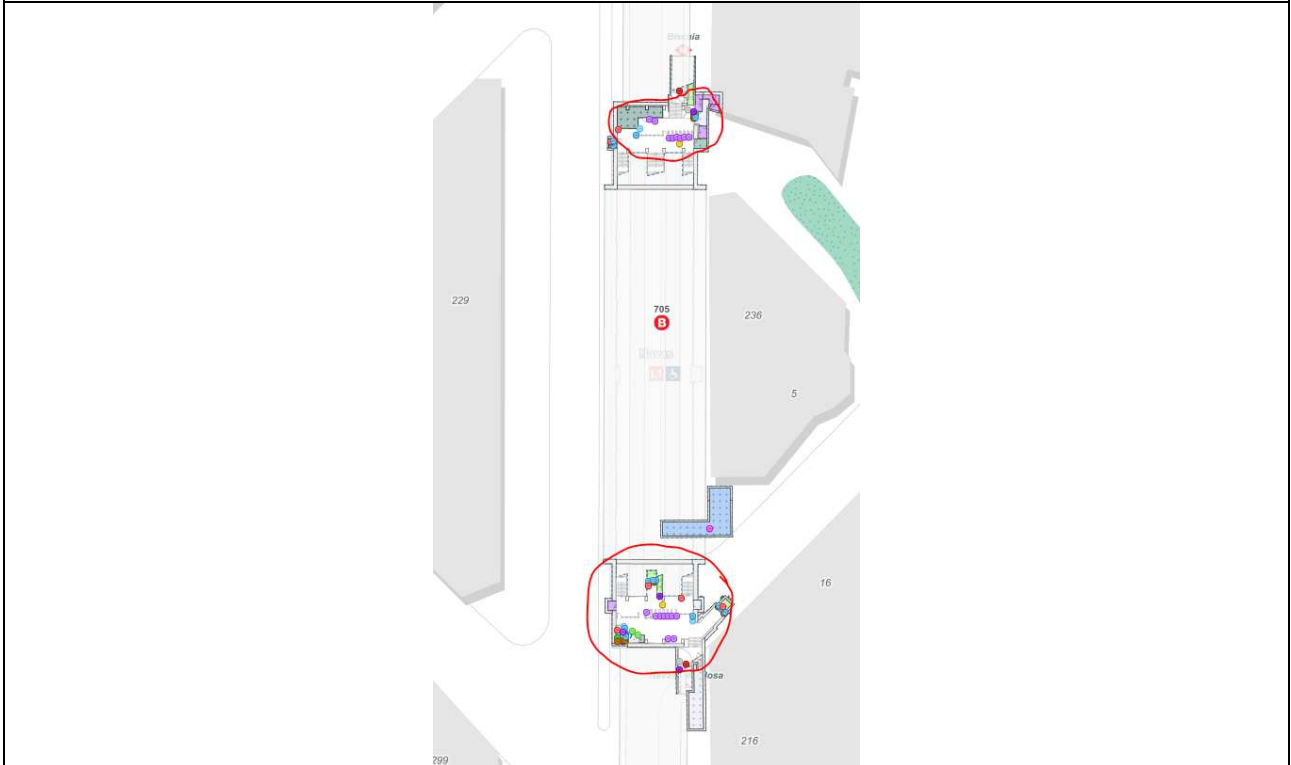
Unitat
Manteniment
Estacions

METRO DE BARCELONA

Pàgina: 2 de 2



LOCALITZACIÓ



REPORTATGE FOTOGRÀFIC ESTAT FINAL



Pel Promotor,

Sra. Ana Ortega
FMB

Pel contractista,

XXXXX
XXXX

En data 03 de juliol de 2024 es signa el Projecte Tècnic,

Unitat Manteniment d'Estacions
Ortega Barrio, Ana Maria