



AJUNTAMENT DE SANAÜJA

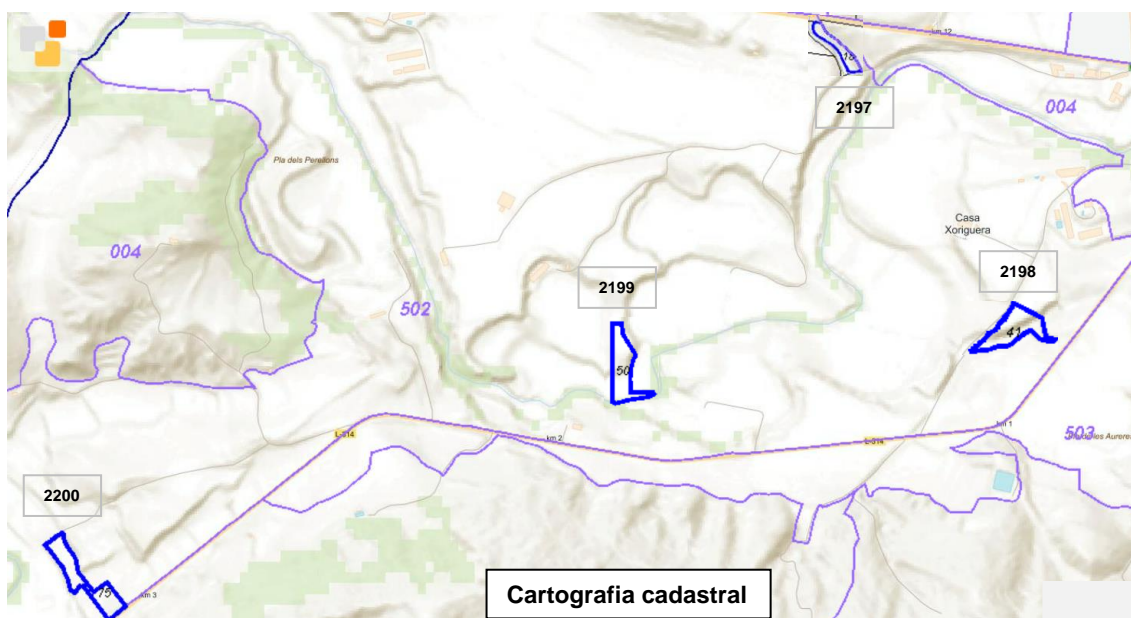
Josefina Benet Giné, arquitecte i tècnic del Consell Comarcal de la Segarra, al servei de l'Ajuntament de Sanaüja, en relació a la valoració econòmica de quatre finques rústiques d'ús agrícola, propietat de l'ajuntament (**exp. 198/2024**)

INFORMO:

Que les 4 finques objecte de valoració son les següents:

<i>Finca registral</i>	<i>Partida</i>	<i>Ref. cadastral</i>	<i>Pol/parc</i>	<i>Superfície</i>	<i>Part cultivable</i>
2197	Perellons	25235A502000180000GR	502/18	0,20 ha	0,10 ha
2198	Torres	25235A502000410000GG	502/41	0,58 ha	0,45 ha
2199	Sots	25235A502000500000GM	502/50	0,71 ha	0,55 ha
2200	Collmargat	25235A502000750000GP	502/75	0,77 ha	0,74 ha

Que d'acord amb el planejament vigent del municipi de Sanaüja -NNSS de Sanaüja, aprovades definitivament per la CTUL el 1/4/1998- aquestes finques es troben totalment en sol no urbanitzable i es situen sobre cartografia cadastral, a continuació:

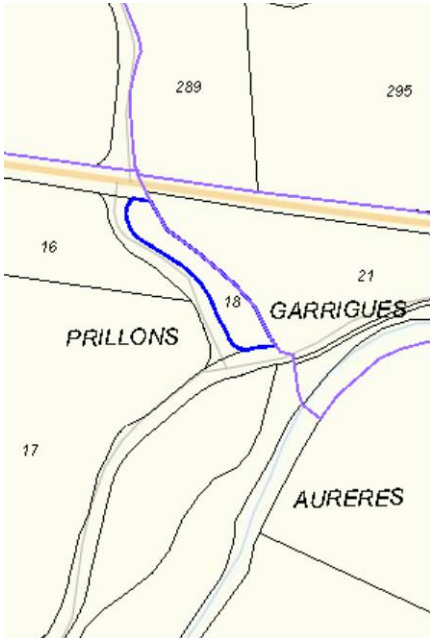


Que la superfície d'aquestes finques correspon a sòl agrícola de secà i no tota la superfície d'elles és cultivable

Que el valor de la part cultivable s'assimila al valor del mercat dels sòls de conreu de seca, en la zona, el qual varia segon les característiques físiques de cada finca i que pot oscilar entre els 10.000 i els 15.000 €/ha però la finca registral 2197 no entra en aquest vàrem per ser de molt baixa qualitat. A ella se li assigna un valor molt inferior (3.000 €/ha)

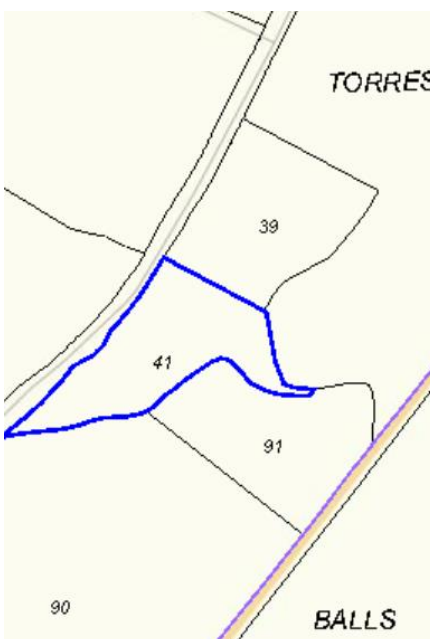
Que fet el reconeixement visual d'aquestes 4 finques, s'estableix per a cada finca el següent:

FINCA REGISTRAL 2197
Volum 846, Llibre 40, Full 63



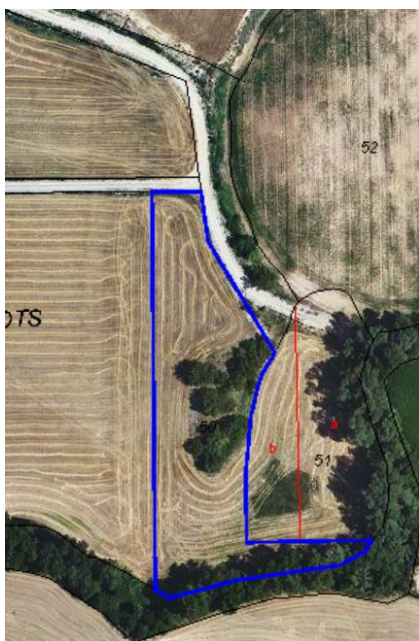
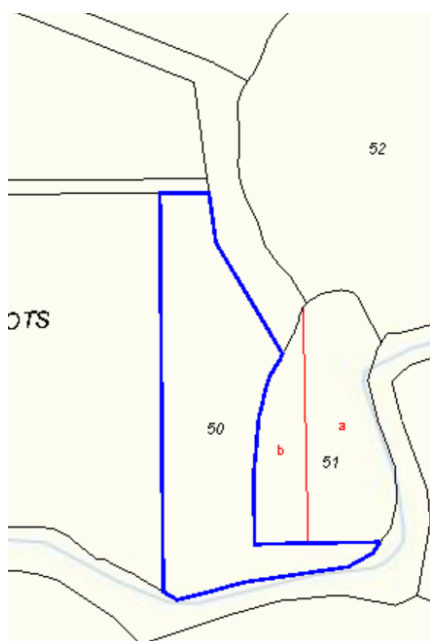
Partida	Perellons
Ref. cadastral	25235A502000180000GR
Pol/parc	502/18
Superfície	0,20ha
Part cultivable	0,10ha
Estimació valor	3.000 €/ha
Valoració	300,00 €

FINCA REGISTRAL 2198
Volum 846, Llibre 40, Full 64



Partida	Torres
Ref. cadastral	25235A502000410000GG
Pol/parc	502/41
Superfície	0,58ha
Part cultivable	0,45ha
Estimació valor	10.000 €/ha
Valoració	4.500,00 €

FINCA REGISTRAL 2199
Volum 846, Llibre 40, Full 65



Partida	Sots
Ref. cadastral	25235A502000500000GM
Pol/parc	502/50
Superfície	0,71ha
Part cultivable	0,55ha
Estimació valor	10.000 €/ha
Valoració	5.500,00 €

FINCA REGISTRAL 2200
Volum 846, Llibre 40, Full 66



Partida	Collmargat
Ref. cadastral	25235A502000750000GP
Pol/parc	502/75
Superfície	0,77ha
Part cultivable	0,74ha
Estimació valor	15.000 €/ha
Valoració	11.100,00 €

CONCLUSIÓ:

Exposat l'anterior i tenint en comte el valor del mercat dels sòls de conreu de seca, en la zona, s'estima que la valoració de les quatre finques és la següent:

<i>Finca registral</i>	<i>Partida</i>	<i>Ref. cadastral</i>	<i>Pol/parc</i>	<i>Part cultivable</i>	<i>Valoració</i>
2197	Perellons	25235A502000180000GR	502/18	0,10 ha	300 €
2198	Torres	25235A502000410000GG	502/41	0,45 ha	4.500 €
2199	Sots	25235A502000500000GM	502/50	0,55 ha	5.500 €
2200	Collmargat	25235A502000750000GP	502/75	0,74 ha	11.100 €

L'arquitecte,
A data de la signatura electrònica