



Contractació

**ANNEXES AL
PLEC
DE
PRESCRIPCIONS
TÈCNIQUES
PARTICULARS**

Nº Contracte	
Descripció	Contracte de serveis per a la gestió del Servei d'orientació i atenció social al sensellarisme (SOASS), amb mesures de contractació pública sostenible ANNEXES AL PLEC DE PRESCRIPCIONS TÈCNIQUES PARTICULARS



ÍNDEX

ANNEX 1 DADES DEL SERVEI	3
ANNEX 2 DESCRIPCIÓ DEL LOCAL ON S'UBICA EL SOASS AL PASSEIG PUJADES, 29 BAIXOS.....	9
ANNEX 3 INVENTARI DE MATERIALS.....	10
ANNEX 4 TAULA DE GESTIÓ DE MANTENIMENT	13
ANNEX 5 MODEL DEL PLA DE MILLORA.....	14
ANNEX 6 COMUNICAT D'INCIDÈNCIES ACTIVITAT.....	15
ANNEX 7 REGISTRE DE COMUNICACIÓ D'AMENACES I/O AGRESSIONS ALS PROFESSIONALS DELS SERVEIS SOCIALS	16
ANNEX 8 INSTRUCCIÓ TÈCNICA PER A L'APLICACIÓ DE CRITERIS DE SOSTENIBILITAT EN ELS VEHICLES ..	18



ANNEX 1 DADES DEL SERVEI

Les dades d'activitat del servei són les que corresponen als dos serveis originaris del SOASS, és a dir, el SIS Tractament i el SISFAM.

A continuació figura el resum de les dades d'aquests dos serveis corresponents al 2023.

Les dades de SIS Tractament són:

El nombre de persones que han estat atesos pels equips de seguiment i tractament durant l'any 2023 ha estat de 2.637 persones, que en relació a l'any anterior que varen ser 2023 persones, representa un increment d'un 32% de persones més ateses.

Durant l'any 2023 els menors atesos dins de nuclis familiars han representat un 11,22% dels casos de les quals un 14,53 % ho ha configurat els menors que formen part dels nuclis familiars atesos. Pel que fa a la representació per gènere, els percentatges es mantenen en uns valors similars sense que es doni una variació significativa. Les dones han representat un 31,44% i els homes un 57,34%.

	DONA		HOME		Total	
	Nº Exp	%	Nº Exp	%	Nº Exp	%
Adult	829	31,44%	1512	57,34%	2341	88,78%
Menor	133	5,04%	163	6,18%	296	11,22%
Total general	962	36,48%	1675	63,52%	2637	100,00%

Per **edats**, les persones ateses es distribueixen de la manera següent:

Rang Edat	DONA	HOME	Nº	%
0-18	133	163	296	11,22%
19-21	18	12	30	1,14%
22-30	77	86	163	6,18%
31-40	184	191	375	14,22%
41-50	218	339	557	21,12%
51-60	186	423	609	23,09%
61-65	57	202	259	9,82%
65+	89	256	345	13,08%
No contesta		3	3	0,11%
Total	962	1675	2637	100,00%



Per **procedència**, la distribució és:

País procedència	2022		2023	
	Nº Exp	%	Nº Exp	%
ESPANYA	737	36,43%	1038	44,34%
MARROC	278	13,74%	276	11,79%
ROMANIA	93	4,60%	106	4,53%
COLOMBIA	76	3,76%	48	2,05%
ALGERIA	59	2,92%	74	3,16%
PERU	58	2,87%	56	2,39%
PAKISTA	52	2,57%	48	2,05%

Els **ajuts atorgats** des del Servei d'Inserció Social, principalment es destinen a cobrir la necessitat bàsica de salut (36,22%), garantint d'aquesta manera que les persones ateses poden realitzar els tractaments farmacològics prescrits pels serveis mèdics als que acudeixen. Els següents conceptes sota el que es tramiten un major volum d'ajuts econòmics es el d'alimentació (20,27%) i el de transport (19,72%).

Quasi el 45% de l'import econòmic dels ajuts es destina a cobrir la necessitat d'alimentació, que com es pot veure en la següent taula, principalment es una despesa que es facilita a les unitats familiars.

La despesa en salut representa un 7,21 % i la de transport es d'un 4,73%.



Pel què fa a l'**atenció a les famílies**, durant aquest any 2022 s'han atès un total de 167 unitats familiars.

Pel que fa a la tipologia d'aquestes famílies, 104 són monoparentals (el 56,43%) i 61 són nuclears (el 43,57%).

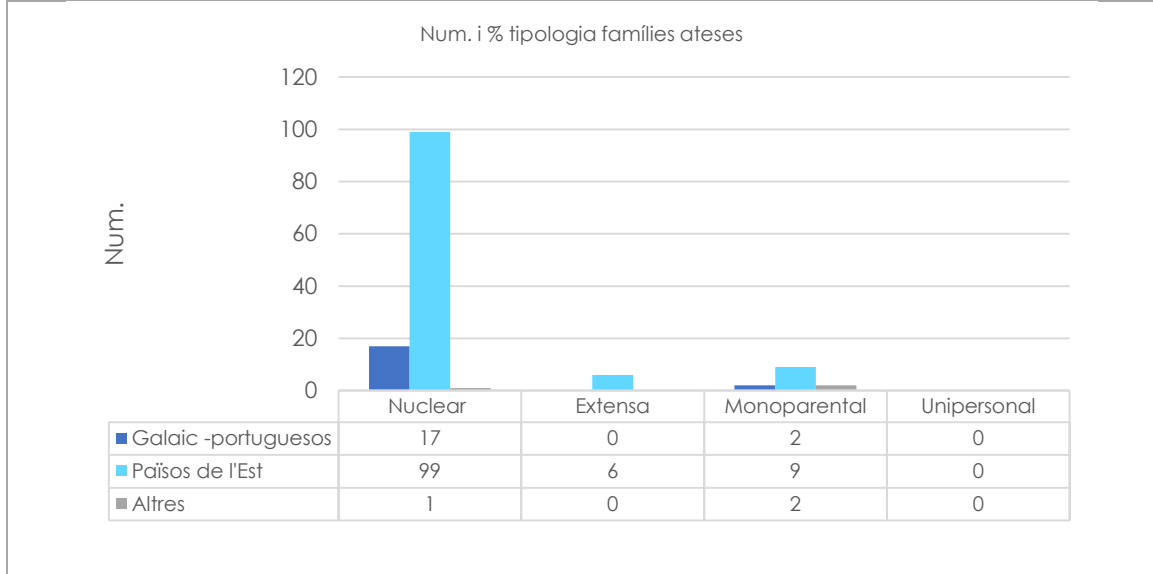
Principals **països de procedència** dels nuclis familiars atesos:

País procedència	%
ESPANYA	35,43%
MARROC	8,91%
VENEÇUELA	7,89%
HONDURES	4,66%
PAKISTA	4,05%
GEORGIA	3,64%
COLOMBIA	3,64%
PERU	3,24%

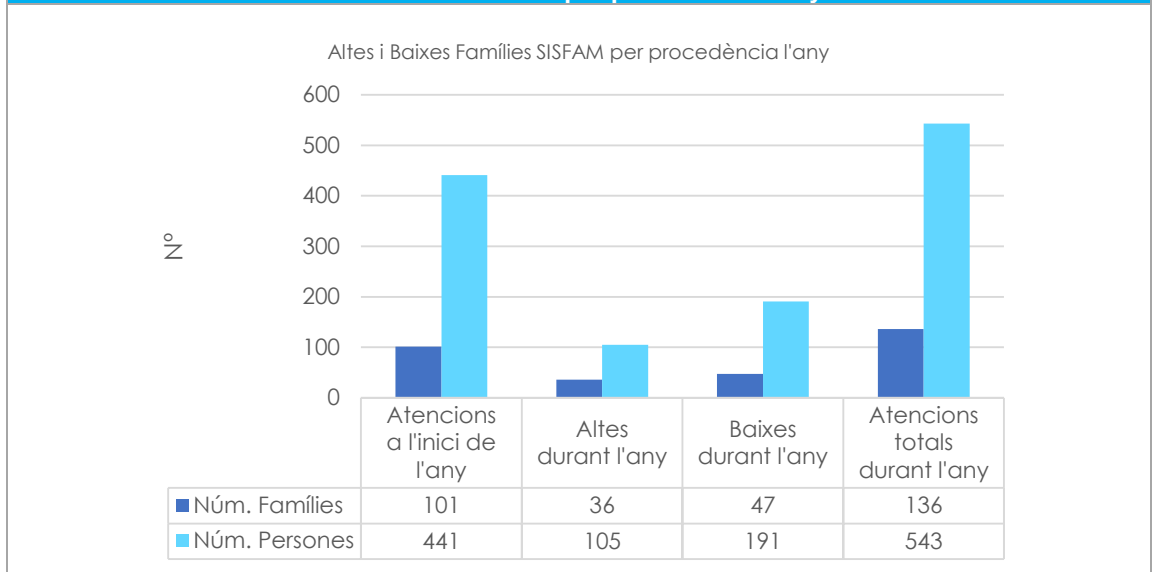


Les dades del SISFAM són:

Il·lustració 1. Núm. i % de tipologies de famílies ateses

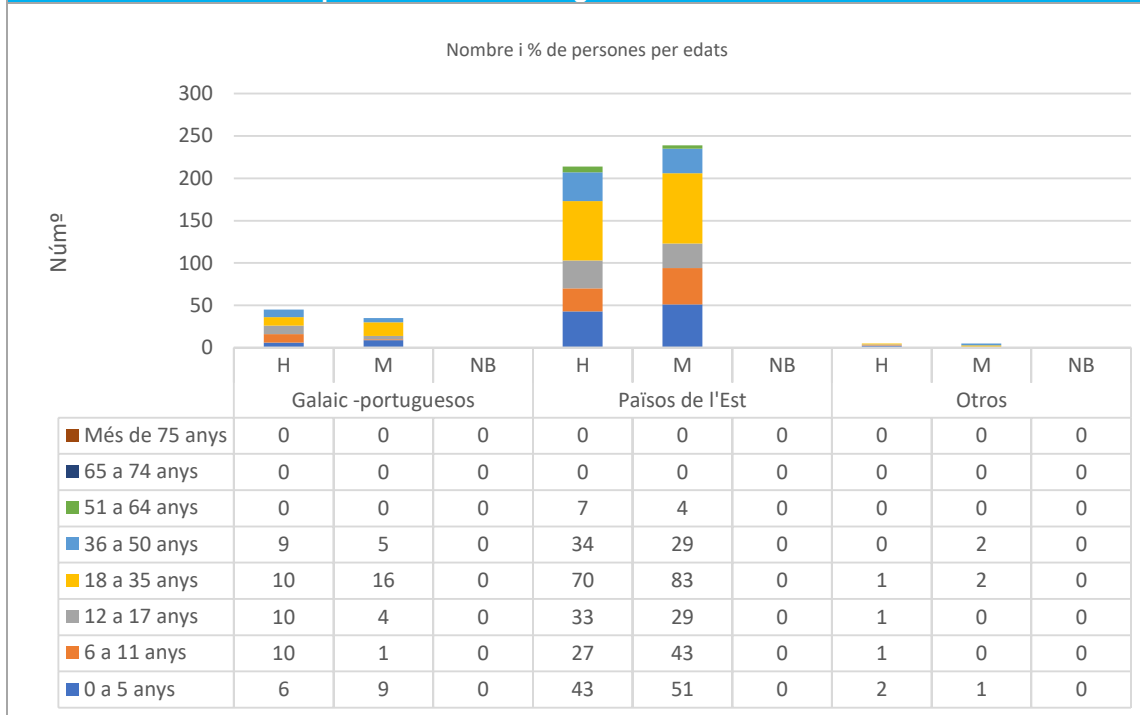


Il·lustració 1. Altes i Baixes Famílies SISFAM per procedència l'any





II-lustració 1. Nombre de persones ateses franges d'edat

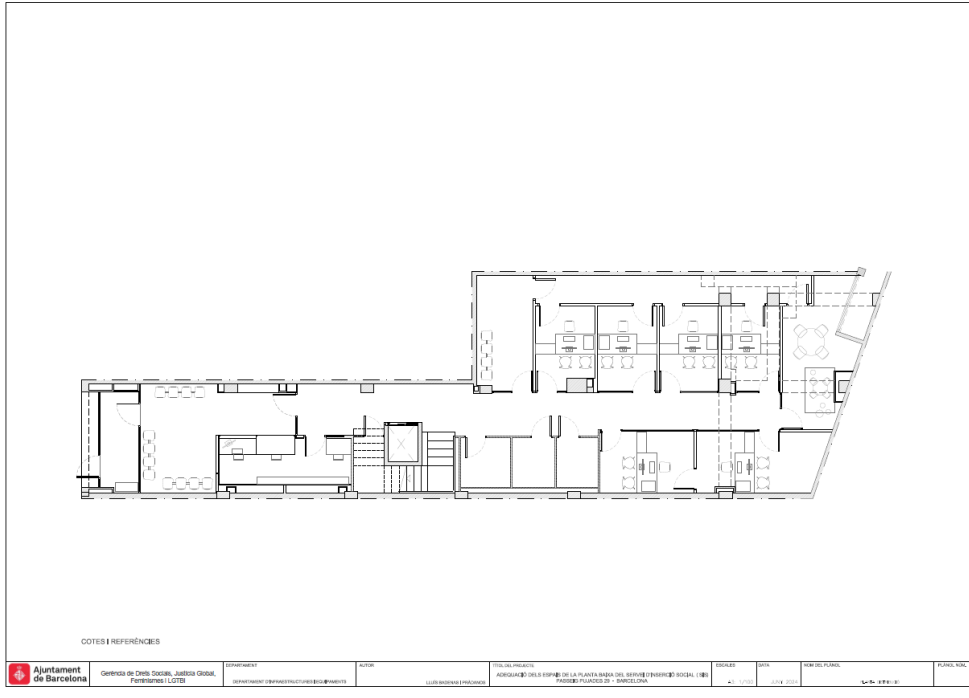


Taula 1. Núm. i % Tipologia d'allotjament	Galaic -portuguesos	Països de l'Est	Altres	TOTAL	%
Assentament vertical	0	2	0	2	0,3%
Assentament en naus	10	1	0	11	1,6%
Assentaments en solars	11	12	0	23	3,4%
Assentaments a locals	7	127	0	134	19,9%
Pis ocupat	0	11	0	11	1,6%
Pensió	1	28	3	32	4,7%
Pis de lloguer	0	1	0	1	0,1%
Pisos d'inclusió	0	2	0	2	0,3%
Altres	0	0	0	0	0,0%
TOTAL	29	213	245	674	100,0%

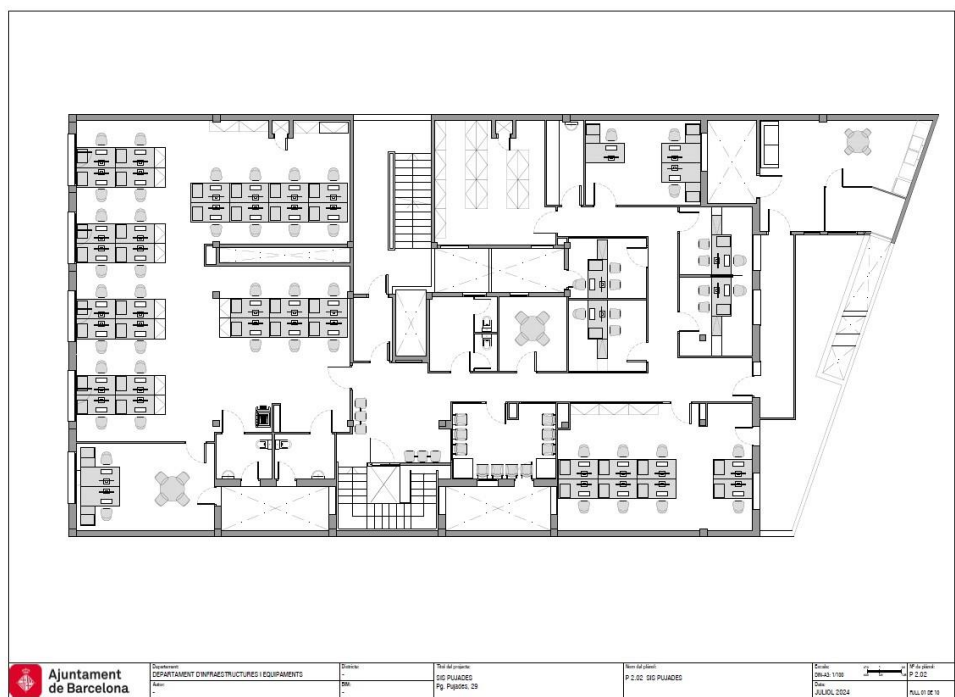


ANNEX 2 DESCRIPCIÓ DEL LOCAL ON S'UBICA EL SOASS AL PASSEIG PUJADES, 29 BAIXOS

PLANOL PLANTA BAIXA



PLÀNOL ENTRESÒL





ANNEX 3 INVENTARI DE MATERIALS

Inventari de materials al local Pg Pujades, 29

Quantitat total	Descripció/article	Marca/model
Despatx tractament: mobilitari		
22	Taules despatx amb ala	10
9	Taula despatx rectangular	22
	Taula despatx rodona	1
29	Calaixera	27
30	Cadira despatx amb rodes	32
18	Cadira de fusta	13
13	Armari	13
7	Penjador	5
30	Paperera cilíndrica municipal	19
	Paperera	5
Despatx tractament: material informàtic		
23	Ordinadors	
23	Pantalles	24
23	Teclats i ratolins	24
1	Multifunció	Color LaserJet Managed MFP E786
3	Ordinadors portatils	26
Despatxos entrevistes planta baixa: mobiliari		
	Taules despatx amb ala	5
	Taula despatx rectangular	1
	Taula rodona	1
	Cadira despatx amb rodes	7
	Cadira de plàstic	16
	Cadireta infantil de plàstic	2
	Penjador	1
	Armari	2
Despatxos entrevistes planta baixa: material informàtic		
	Pantalles	7
	Teclats i ratolins	7
Despatxos entrevistes primera planta: mobiliari		
	Taules despatx amb ala	2
	Taula despatx rectangular	4
	Cadira despatx amb rodes	5
	Cadira de fusta	13
	Calaixera	1
	Paperera cilíndrica municipal	1
	Paperera	4
Despatxos entrevistes primera planta: material informàtic		
	Pantalles	6
	Teclats i ratolins	6



Sala d'espera: mobiliari		
	Seient	20
	Cadira plàstic	4
	Paperera cilíndrica municipal	1
	Paperera	1
Consigna: mobiliari		
	Paperera cilíndrica municipal	1
	Armari	2
Sala d'espera infantil		
	Seient	6
	Cadireta infantil de fusta	7
	Cadireta infantil de plàstic	1
	Paperera cilíndrica municipal	1
Lavabos planta baixa: mobiliari		
	Paperera cilíndrica municipal	1
	Paperera	2
Lavabos primera planta: mobiliari		
	Paperera	1
Lavabos professionals: mobiliari		
	Paperera cilíndrica municipal	2
	Paperera	1
	Cadira d'escuma	1
	Armari	1
Recepció: mobiliari		
1	Taulell recepció	2
	Taula despatx rectangular	1
	Calaixera	3
2	Cadira despatx amb rodes	3
2	Paperera cilíndrica municipal	2
	Paperera	1
	Penjador	1
Recepció: material informàtic		
2	Ordinadors portatils	3
2	Teclats i ratolins	3
2	Pantalles	3
1	Multifunció	HP Laserjet Pro M426fdn
Sala de reunions: mobiliari		
28	Cadira de fusta	22
	Cadira despatx amb rodes	3
5	Taula despatx rectangular	2
	Taules despatx amb ala	4
1	Pissarra	1
	Armari	2
2	Paperera cilíndrica municipal	1
	Paperera reixeta	1



Sala de reunions: material informàtic		
1	Pantalla gran	1
	Teclats i ratolins	1
	Pantalles	1
Altres: arxiu, manteniment, office, etc.		
24	Prestatgeria	24
2	Taules	2
	Penjador	1
	Calaixera	1
	Paperera	1
8	Cadira de fusta	13
2	Cadira de plàstic	2
1	Cadira d'escuma	1
1	Nevera	1
	Cubells reciclatge	5
2	Microones	2
1	Cafetera	1

Inventari de materials al local Casp, 126

EQUIPS INFORMÀTICS I TELEFONIA ASSIGNATS ESPECÍFICAMENT AL SERVEI:

12	<i>Dock Stations</i> amb teclat, pantalla i ratolí
12	Telèfons fixos de sobretaula
14	Ordinadors portàtils amb els següents números d'inventari IMI:
	NP010092 (nominal)
	NP010107 (nominal)
	NP010108 (nominal)
	NP010048 (nominal)
	NP010120 (nominal)
	NP010118 (nominal)
	NP010113 (nominal)
	NP010033 (nominal)
	NP010130 (nominal)
	NP010088 (nominal)
	NP010102 (nominal)
	NP010009 (nominal)
	NP010040 (nominal)
	NP010012 (genèric servei)
	NP010025 (genèric servei)



ANNEX 4 TAULA DE GESTIÓ DE MANTENIMENT

EQUIPAMENT TIPUS E.3		APORTACIÓ INICIAL (SERVEI NOU)		MANTENIMENT/REPOSICIÓ POSTERIOR	
AMB SERVEI MUNICIPAL EXTERNALITZAT SINGULAR CENTRES AMB SOBREUTILITZACIÓ O INSTAL·LACIONS IMPORTANTS					
E.3.a SERVEI D'INSERCIÓ SOCIAL					
GRUP	SUBGRUP	ÀREA D.SOCIALS	ADJUDICATARI	ÀREA D.SOCIALS	ADJUDICATARI
APARTAT MANTENIMENT					
EQUIPAMENT	LOCAL/EDIFICI COMPLET	X		X	
	GRAN MANTENIMENT: FAÇANA, ESTRUCTURA I PARTS EXTERIORS INSTAL·LACIONS DE CLIMATITZACIÓ I PLAQUES	X		X	
	SENYALÍSTICA	X		X	
	PINTURA INTERIOR	X			X
NETEGES	NETEJA	X		X	
	NETEGES PUNTUALS			X	
	LEGIONELLA	X		X	
	DDO (IT1-PSSL-07)	X		X	
INVENTARIABLES	MOBILIARI	X		X	
	ELECTRODOMÈSTICS	X		X	
	APARELLS INFORMÀTICA	X		X	
	APARELLS TELEFONIA		X		X
INSTAL·LACIONS	AIGUA	X		X	
	ENLLUMENAT	X		X	
	ELECTRICITAT	X		X	
	GAS				
	CLIMATITZACIÓ	X		X	
	TELEFONIA	X		X	
	PORTER/VIDEOPORTER	X		X	
	TELE ASSISTÈNCIA				
	XARXA ELECTRÒNICA	X		X	
	ALARMA ANTIINTRUSIÓ	X		X	
	ALARMA CONTRAINCENDIS	X		X	
	MITJANS CONTRAINCENDIS	X		X	
ALTRES INSTAL·LACIONS	APARELLS ELEVADORS	X		X	
	PREVENCIÓ RISCOS LABORALS (PRL)	X			X
CONSUMS	AIGUA			X	
	GAS				
	ELECTRICITAT			X	
	TELEFONIA			X	
	TELE ASSISTÈNCIA				
	XARXA ELECTRÒNICA			X	
ECAS	INSTAL·LACIONS			X	
APARTAT SEGUIMENT MANTENIMENT					
JUSTIFICACIONS	LIURAMENT A L'AIJON JUSTIFICANTS DESPESES MANTENIMENT (SEMESTRALS)				X
AUDITORIES	INSPECCIÓ SEMESTRAL			X	
INFORMACIÓ DEL CENTRE		EDIFICI DE 2 PLANTES	P. BAIXA	P. PRIMERA	TOTAL
		SUP. ÚTIL (M2)	185,12	386,91	572,03



ANNEX 5 MODEL DEL PLA DE MILLORA

Ajuntament de Barcelona

Servei
 Adreça
 Telf:

PLA DE MILLORA

Família/ persona: _____

Professionals de referència: _____

Data: _____

Durada del pla de millora: _____

Diagnòstic social /socioeducatiu: *(incorporar: Resultat de l' eina de diagnòstic o exposar de forma breu i entenedora la situació a la persona usuària.)*

- Capacitats i fortesales:
- Factors de risc:

Objectiu general: _____

Domini	Objectiu Específic	Accions, compromisos i recursos			Avaluació		Familiars convivents implicats a l'objectiu
		Responsable	Temporalitat	Indicador	Grau d'assoliment		
Econòmic	Trieu un element.	Trieu un element.	Trieu un element.				Trieu un element.
Feina i formació	Trieu un element.	Trieu un element.	Trieu un element.				Trieu un element.
Us del temps	Trieu un element.						Trieu un element.
Allotjament	Trieu un element.	Trieu un element.	Trieu un element.				Trieu un element.
Relacions en la unitat de convivència	Trieu un element.						Trieu un element.
Salut Mental	Trieu un element.	Trieu un element.	Trieu un element.				Trieu un element.
Salut física	Trieu un element.	Trieu un element.	Trieu un element.				Trieu un element.
Consum de drogues, alcohol i altres conductes addictives	Trieu un element.						Trieu un element.
Activitats bàsiques de la vida diària	Trieu un element.	Trieu un element.	Trieu un element.				Trieu un element.
Activitats instrumentals de la vida diària	Trieu un element.	Trieu un element.	Trieu un element.				Trieu un element.
Relacions Socials	Trieu un element.	Trieu un element.	Trieu un element.				Trieu un element.
Participació en la comunitat	Trieu un element.	Trieu un element.	Trieu un element.				Trieu un element.
Aspectes judicials i d'ordre públic.	Trieu un element.						Trieu un element.
Habilitats parentals <i>(suplement SSM-CAT)</i>			Trieu un element.				Trieu un element.
Violències			Trieu un element.				Trieu un element.

Desplegable complet dels recursos del catàleg de serveis socials de l'IMSS Trieu un element.



ANNEX 6 COMUNICAT D'INCIDÈNCIES ACTIVITAT

(Incidències greus i molt greus)

ENVIAR A REFERENT MUNICIPAL DEL SERVEI/EQUIPAMENT:

e mail :

DATA: HORA:.....

CENTRE:

REFERENT DEL CENTRE:

.....

TELEFON DE CONTACTE:

CORREU ELECTRÒNIC:

DESCRIPCIÓ INCIDENCIA:

.....
.....
.....

OBSERVACIONS :


.....
.....
.....

SIGNATURA :



ANNEX 7 REGISTRE DE COMUNICACIÓ D'AMENACES I/O AGRESSIONS ALS PROFESSIONALS DELS SERVEIS SOCIALS

REGISTRE DE COMUNICACIÓ D'AMENACES I/O AGRESSIONS ALS PROFESSIONALS DELS SERVEIS SOCIALS

 Ajuntament de Barcelona Servei de Detecció i Intervenció amb infants, adolescents i joves migrants sols (SDI) Departament de Serveis Socials d'Intervenció a l'Espai Públic Institut Municipal de Serveis Socials sdibcn@bcn.cat	
COMUNICAT D'AMENACES I/O AGRESSIONS	
DADES GENERALS	
Data de l'agressió	Hora
Nom de l'agressor/a	
Codi expedient SIAS usuari/ària i/o codi intern de l'empresa gestora del servei	
Persona/es afectada/es <small>Nom i cognoms</small>	DNI / NIE
Personal afectat/agredit <small>(seleccioneu una o més opcions):</small>	<input type="checkbox"/> Treballador/a social <input type="checkbox"/> Advocat/ada <input type="checkbox"/> Educador/a <input type="checkbox"/> Personal d'altres serveis i/o equipaments <input type="checkbox"/> Psicòleg/oga <input type="checkbox"/> Vigilant <input type="checkbox"/> Director/a <input type="checkbox"/> Conserge <input type="checkbox"/> Pedagoga/a <input type="checkbox"/> Altres (especificar): <input type="checkbox"/> Tot l'equip
DADES REFERENTS A L'INCIDENT	
Lloc on s'ha ocasionat l'incident <small>Centre de SS d'Intervenció en l'Espai Públic (C. Casp), carrer, mitjans telemàtics, etc.</small>	
Tipus d'agressió <small>(seleccioneu una o més opcions):</small>	<input type="checkbox"/> Agressió verbal i insult <input type="checkbox"/> Amenaça <input type="checkbox"/> Agressió física vers la persona (cops, empentes, autolesió...) <input type="checkbox"/> Persecució fora del centre <input type="checkbox"/> Agressió vers el mobiliari del centre <input type="checkbox"/> Fer malbé propietats personals (cotxe...) <input type="checkbox"/> Robatori
Descripció dels fets <small>(contextualitzar els fets i exposar-los de manera ordenada cronològicament, transcripció literal dels fets)</small>	
Observacions <small>(Aspectes a tenir en compte que no constin en explicació dels fets):</small>	
Document/s adjunt/s <small>(indicar el nom i format de l'arxiu):</small>	
Testimonis de l'agressió <small>(seleccioneu una o més opcions):</small>	<input type="checkbox"/> Professionals de l'equip <input type="checkbox"/> Familiars o acompanyants <input type="checkbox"/> Cap



Possibles causes desencadenants (seleccioneu una o més opcions):	<input type="checkbox"/> Llista d'espera per visita <input type="checkbox"/> Voler ser atès immediatament <input type="checkbox"/> No obtenir el recurs demanat <input type="checkbox"/> Desacord amb l'atenció dels professionals <input type="checkbox"/> Retirada de menors <input type="checkbox"/> Guarda i custòdia família extensa <input type="checkbox"/> Derivació a un altre servei <input type="checkbox"/> Retirada d'un recurs (PIRMI, etc.) <input type="checkbox"/> Causa desconeguda
---	---

Mecanismes activats per a la resolució de l'incident (seleccioneu una o més opcions):	<input type="checkbox"/> S'ha activat el protocol de seguretat <input type="checkbox"/> Activació de l'alarma <input type="checkbox"/> Han intervingut els cossos policials <input type="checkbox"/> Ha intervingut personal del centre <input type="checkbox"/> Actuació de vigilat de seguretat <input type="checkbox"/> Es cedeix a la petició de la persona agressora <input type="checkbox"/> Contenció per part del professional <input type="checkbox"/> No s'ha activat cap mecanisme
--	--

Conseqüències laborals de l'incident (seleccioneu una o més opcions):	<input type="checkbox"/> Repercussió emocional amb demanda de suport /sense demanda de suport <input type="checkbox"/> Interrupció laboral per lesió física <input type="checkbox"/> Interrupció laboral per impacte psicològic <input type="checkbox"/> Ha condicionat el tracte amb els usuaris <input type="checkbox"/> Alteració ambient de treball, malestar general... <input type="checkbox"/> Ús inadequat dels recursos públics <input type="checkbox"/> Cap
--	---

Demandes de suport (seleccioneu una o més opcions):	<input type="checkbox"/> Assessorament jurídic <input type="checkbox"/> Acompanyament en la denúncia <input type="checkbox"/> Suport psicològic <input type="checkbox"/> Sol·licitud d'intervenció per part de la direcció del centre. <input type="checkbox"/> Iniciació de procediment sancionador <input type="checkbox"/> Cap <input type="checkbox"/> Altres (especificar)
--	---

DADES REFERENTS A L'AGRESSOR/A	
Nombre de persones agressores	
Gènere	Home
Freqüència	<input type="checkbox"/> 1ª vegada <input type="checkbox"/> Reincident
Trastorns i/o antecedents	<input type="checkbox"/> No coneguts <input type="checkbox"/> Conductes sistemàticament agressives <input type="checkbox"/> Altres: (especificar): Assetjament

Barcelona, data

Signatura **professional que ha patit l'agressió/ameenaça** i del Director/s del Servei i segell del servei



**Ajuntament
de Barcelona**

Departament de Serveis i Programes d'Allotjament per a Persones sense Llar
Direcció de Serveis d'Atenció al Sensellarisme
Institut Municipal de Serveis Socials

ANNEX 8 INSTRUCCIÓ TÈCNICA PER A L'APLICACIÓ DE CRITERIS DE SOSTENIBILITAT EN ELS VEHICLES

http://www.ajsosteniblebcn.cat/instruccio_vehicles_2018_120507.pdf