

ANNEX 6. Descripció neteges singulars.

Lot 1 – Barcelona

Al lot 1 tenim 5 edificis que requereixen tasques de neteja de especialista singulars. Al següent quadre es detallen per edificis les tasques i es quantifiquen les hores anuals de neteja.

LOT 1 BARCELONA						
Palau Marc (La Rambla, 8, 08002 Barcelona)						
Tasca	Descripció	freqüència	hores (1 cop)	total h/any	total h/mes	elements auxiliars
1	Finestres i porta planta baixa de la façana principal	1 cop / 2 mesos	5	30		
2	Finestres planta tercera	1 cop / 4 mesos	3	12		línia de vida
3	Claraboia pati central	1 cop / 4 mesos	4	16		PEMP
4	Finestres planta baixa façana posterior	1 cop / 2 mesos	4	24		
5	Magatzem TIC planta baixa	1 cop / 6 mesos	2	4		
6	Arxiu/Magatzem (prestatgeries)	1 cop / 6 mesos	2	4		
7	Arxiu (compactes) planta tercera	1 cop / any	2	2		
8	Neteja moqueta sala d'actes i espai TIC	1 cop / any	16	16		
Total h				108	9,00	
Palau Moja (c. Portaferrissa 1-3, 08002 Barcelona)						
Tasca	Descripció	freqüència	hores (1 cop)	total h/any		elements auxiliars
1	Finestres planta primera del pati interior	1 cop / 2 mesos	2	12		PEMP
2	Arxiu. Prestatgeries (fixes i compactes) i caixes d'arxiu	1 cop / any	34	34		
3	Biblioteca (prestatgeries)	1 cop / 6 mesos	14	28		
4	Arxiu (compactes)	1 cop / any	24	24		
5	Arxiu/Magatzem (prestatgeries)	1 cop / 6 mesos	20	40		
6	Coberta planta altell	1 cop / any	6	6		
Total hores especialista				144	12,00	
Santa Madrona (c. del Portal de Santa Madrona, 6-8, 08001 Barcelona)						
Tasca	Descripció	freqüència	hores (1 cop)	total h/any		elements auxiliars
1	Façana principal c. Del Portal de Santa Madrona (mur cortina)	1 cop / 6 mesos	5	10		PEMP
2	Façana c. Montserrat (mur cortina)	1 cop / 6 mesos	5	10		PEMP
3	Façana accés principal edifici (mur cortina)	1 cop / any	34	34		PEMP
4	Biblioteca (prestatgeries)	1 cop / 6 mesos	50	100		
5	Arxiu (compactes)	1 cop / any	30	30		
6	Arxiu/Magatzem (prestatgeries)	1 cop / 6 mesos	10	20		
Total hores especialista				204	17,00	
Banca (Passatge de la Banca, 1-3, 08002 Barcelona)						
Tasca	Descripció	freqüència	hores (1 cop)	total h/any		elements auxiliars
1	Finestres planta cinquena	1 cop / 4 mesos	4	16		
2	Biblioteca (prestatgeries)	1 cop / 6 mesos	5	10		
3	Arxiu (compactes)	1 cop / any	34	34		
Total hores especialista				60	5,00	
Registre de la propietat intel·lectual i magatzem (Gran via de les Corts Catalanes, 184 -196, 08034 Barcelona)						
Tasca	Descripció	freqüència	hores (1 cop)	total h/any		elements auxiliars
1	Arxiu (compactes)	1 cop / any	70	70		
2	Biblioteca (prestatgeries)	1 cop / 6 mesos	16	32		
3	Arxiu/Magatzem (prestatgeries)	1 cop / any	66	66		
Total hores especialista				168	14,00	
Total hores especialista neteges singulars lot 1				684	57	

Descripció de les tasques

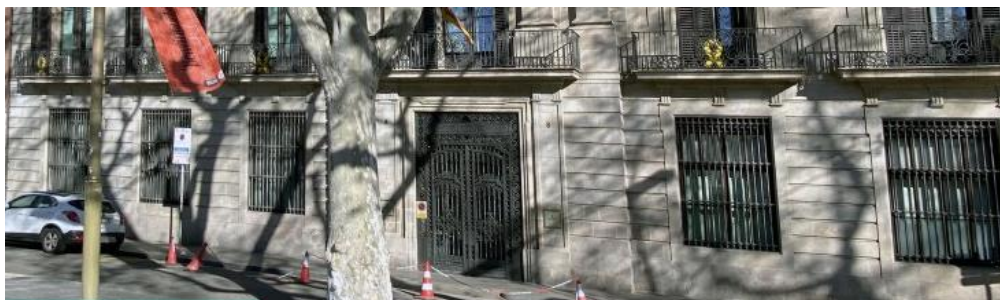
Palau Marc (La Rambla, 8, 08002 Barcelona)

Tasca	Descripció	freqüència	hores (1 cop)	total h/any	total h/mes	elements auxiliars
1	Finestres i porta planta baixa de la façana principal	1 cop / 2 mesos	5	30		
2	Finestres planta tercera	1 cop / 4 mesos	3	12		línia de vida
3	Claraboia pati central	1 cop / 4 mesos	4	16		PEMP
4	Finestres planta baixa façana posterior	1 cop / 2 mesos	4	24		
5	Magatzem TIC planta baixa	1 cop / 6 mesos	2	4		
6	Arxiu/Magatzem (prestatgeries)	1 cop / 6 mesos	2	4		
7	Arxiu (compactes) planta tercera	1 cop / any	2	2		
8	Neteja moqueta sala d'actes i espai TIC	1 cop / any	16	16		
Total h				108	9,00	

Tasca 1. Finestres i porta planta baixa de la façana principal

Aquests elements s'hauran de netejar un cop cada 2 mesos. La neteja inclou :

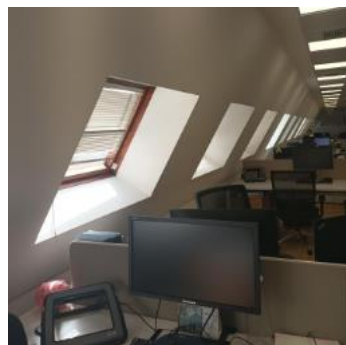
- Vidres
- Fusteria
- Reixes
- Retirada de brutícia
- Retirada de pintades



Tasca 2. Finestres planta tercera

Aquests elements s'hauran de netejar un cop cada 4 mesos. La neteja contempla :

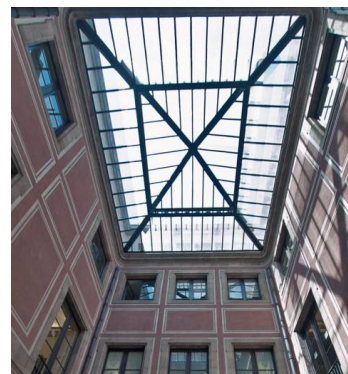
- Vidres
- Fusteria
- Reixes
- Retirada de brutícia



Tasca 3. Neteja de la claraboia del pati.

Aquests elements s'hauran de netejar un cop cada 4 mesos. La neteja contempla :

- Vidres
- Retirada de brutícia de les canonades



Tasca 4. Finestres planta baixa façana posterior

Aquests elements s'hauran de netejar un cop cada 2 mesos. La neteja inclourà :

- Vidres
- Fusteria
- Reixes
- Retirada de brutícia
- sòl



Tasca 5. Magatzem TIC planta baixa

Aquests elements s'hauran de netejar un cop cada 6 mesos. La neteja contempla :

- Sòl
- Mobiliari



Tasca 6. Arxiu/Magatzem (prestatgeries)

Aquests elements s'hauran de netejar un cop cada 6 mesos. La neteja contempla :

- Arxiu
- Prestatgeries
- Sòl

Tasca 7. Arxiu (compactes) planta tercera

Aquests elements s'hauran de netejar un cop cada 12 mesos. La neteja contempla :

- Arxiu
- Prestatgeries
- Sòl



Tasca 8. Neteja moqueta sala d'actes i espai TIC (neteja extraordinària).

Aquests elements s'hauran de netejar un cop cada 12 mesos. La neteja contempla, (independentment de la neteja diària):

- Neteja en sec
- Desinfecció
- Retirada de taques



Palau Moja (c. Portaferriassa 1-3, 08002 Barcelona)

Tasca	Descripció	frequència	hores (1 cop)	total h/any	elements auxiliars
1	Finestres planta primera del pati interior	1 cop / 2 mesos	2	12	PEMP
2	Arxiu. Prestatgeries (fixes i compactes) i caixes d'arxiu	1 cop / any	34	34	
3	Biblioteca (prestatgeries)	1 cop / 6 mesos	14	28	
4	Arxiu (compactes)	1 cop / any	24	24	
5	Arxiu/Magatzem (prestatgeries)	1 cop / 6 mesos	20	40	
6	Coberta planta altell	1 cop / any	6	6	
Total hores especialista				144	12,00

Tasca 1. Finestres planta primera del pati interior

Aquests elements s'hauran de netejar un cop cada 2 mesos. La neteja contempla :

- Vidres
- Fusteria
- Reixes
- Retirada de brutícia



Tasca 2. Arxiu. Prestatgeries (fixes i compactes) i caixes d'arxiu

Aquests elements s'hauran de netejar un cop cada 12 mesos. La neteja contempla:

- Prestatgeries
- Documentació
- Sòl



Tasca 3. Biblioteca (prestatgeries)

Aquests elements s'hauran de netejar un cop cada 6 mesos. La neteja contempla:

- Prestatgeries
- Documentació
- Sòl



Tasca 4. Arxiu (compactes)

Aquests elements s'hauran de netejar un cop cada 12 mesos. La neteja contempla:

- Prestatgeries
- Documentació i sòl



Tasca 5. Arxiu/Magatzem (prestatgeries)

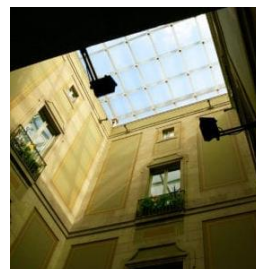
Aquests elements s'hauran de netejar un cop cada 6 mesos. La neteja contempla:

- Prestatgeries
- Documentació
- Sòl

Tasca 6. Coberta planta altell

Aquests elements s'hauran de netejar un cop cada 12 mesos. La neteja contempla:

- Prestatgeries
- Documentació
- Sòl



Santa Madrona (c. del Portal de Santa Madrona, 6-8, 08001 Barcelona)

Tasca	Descripció	frequència	hores (1 cop)	total h/any	elements auxiliars	
1	Façana principal c. Del Portal de Santa Madrona (mur cortina)	1 cop / 6 mesos	5	10	PEMP	
2	Façana c. Montserrat (mur cortina)	1 cop / 6 mesos	5	10	PEMP	
3	Façana accés principal edifici (mur cortina)	1 cop / any	34	34	PEMP	
4	Biblioteca (prestatgeries)	1 cop / 6 mesos	50	100		
5	Arxiu (compactes)	1 cop / any	30	30		
6	Arxiu/Magatzem (prestatgeries)	1 cop / 6 mesos	10	20		
Total hores especialista				204	17,00	

Tasca 1. Façana principal c. Del Portal de Santa Madrona (mur cortina)

Aquests elements s'hauran de netejar un cop cada 6 mesos. La neteja inclourà :

- Vidres
- Retirada de brutícia.



Tasca 2. Façana c. Montserrat (mur cortina)

Aquests elements s'hauran de netejar un cop cada 6 mesos. La neteja inclourà :

- Vidres
- Retirada de brutícia



Tasca 3. Façana accés principal edifici (mur cortina)

Aquests elements s'hauran de netejar un cop cada 12 mesos. La neteja inclourà :

- Vidres
- Retirada de brutícia



Tasca 4. Biblioteca (prestatgeries)

Aquests elements s'hauran de netejar un cop cada 6 mesos. La neteja contempla :

- Prestatgeries
- Documentació
- Sòl



Tasca 5. Arxiu (compactes)

Aquests elements s'hauran de netejar un cop cada 6 mesos. La neteja contempla :

- Prestatgeries
- Documentació
- Sòl



Tasca 5. Arxiu/Magatzem (prestatgeries)

Aquests elements s'hauran de netejar un cop cada 6 mesos. La neteja contempla :

- Prestatgeries
- Documentació
- Sòl

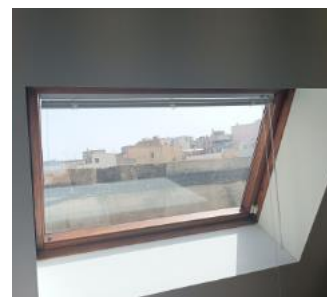
Banca (Passatge de la Banca, 1-3, 08002 Barcelona)

Tasca	Descripció	freqüència	hores (1 cop)	total h/any	elements auxiliars
1	Finestres planta cinquena	1 cop / 4 mesos	4	16	
2	Biblioteca (prestatgeries)	1 cop / 6 mesos	5	10	
3	Arxiu (compactes)	1 cop / any	34	34	
Total hores especialista				60	5,00

Tasca 1. Finestres planta cinquena

Aquests elements s'hauran de netejar un cop cada 4 mesos. La neteja contempla :

- Vidres
- Enreixat
- Retirada de brutícia



Tasca 2. Biblioteca (prestatgeries)

Aquests elements s'hauran de netejar un cop cada 6 mesos. La neteja contempla :

- Lleixes
- Documentació
- Sòl

Tasca 3. Arxiu (compactes)

Aquests elements s'hauran de netejar un cop cada 12 mesos.
La neteja contempla :

- Lleixes
- Documentació
- Sòl



Registre de la propietat intel·lectual i magatzem (Gran via de les Corts Catalanes, 184 -196, 08034 Barcelona)

Tasca	Descripció	freqüència	hores (1 cop)	total h/any	elements auxiliars
1	Arxiu (compactes)	1 cop / any	70	70	
2	Biblioteca (prestatgeries)	1 cop / 6 mesos	16	32	
3	Arxiu/Magatzem (prestatgeries)	1 cop / any	66	66	
Total hores especialista				168	14,00

Tasca 1. Arxiu (compactes)

Aquests elements s'hauran de netejar un cop cada 12 mesos. La neteja contempla :

- Lleixes
- Documentació
- Sòl



Tasca 2. Biblioteca (prestatgeries)

Aquests elements s'hauran de netejar un cop cada 6 mesos.
La neteja contempla :

- Lleixes
- Documentació
- Sòl



Tasca 3. Arxiu/Magatzem (prestatgeries)

Aquests elements s'hauran de netejar un cop cada 12 mesos.
La neteja contempla :

- Lleixes
- Documentació i sòl



LOT 2 BARCELONA PROVÍNCIA**Arxiu Nacional de Catalunya (c. Jaume I, 33, 08091 Sant Cugat del Vallès)**

Tasca	Descripció	freqüència	hores (1 cop)	total h/any	elements auxiliars
1	Façana passatge interior	1 cop / any	6	6	PEMP
2	Biblioteca (prestatgeries)	1 cop / 6 mesos	100	99	PEMP
3	Arxiu (compactes)	1 cop / any	416	416	
4	Arxiu/Magatzem (prestatgeries)	1 cop / 6 mesos	7	7	
Total hores especialista				528	44,00

Central de préstec (Ctra. Del Mig, 40, 08907 Hospitalet de Llobregat)

Tasca	Descripció	freqüència	hores (1 cop)	total h/any	elements auxiliars
1	Façana passatge interior	1 cop / any	6	6	PEMP
2	Biblioteca (prestatgeries)	1 cop / 6 mesos	50	50	
3	Arxiu (compactes)	1 cop / any	86	86	
4	Arxiu/Magatzem (prestatgeries)	1 cop / 6 mesos	206	206	
Total hores especialista				348	29,00

Total hores especialista neteges singulars lot 2**876****Arxiu Nacional de Catalunya (c. Jaume I, 33, 08091 Sant Cugat del Vallès)**

Tasca	Descripció	freqüència	hores (1 cop)	total h/any	elements auxiliars
1	Façana passatge interior	1 cop / any	6	6	PEMP
2	Biblioteca (prestatgeries)	1 cop / 6 mesos	100	99	PEMP
3	Arxiu (compactes)	1 cop / any	416	416	
4	Arxiu/Magatzem (prestatgeries)	1 cop / 6 mesos	7	7	
Total hores especialista				528	44,00

Descripció de les tasques**Tasca 1.** Façana passatge interior

Aquests elements s'hauran de netejar un cop cada 12 mesos. La neteja contempla :

- Vidres
- Tancaments
- Enreixat
- Sòl
- Retirada de brutícia

**Tasca 2.** Biblioteca (prestatgeries)

Aquests elements s'hauran de netejar un cop cada 6 mesos. La neteja contempla :

- Llibres
- Lleixes
- Mobiliari
- Sòl



Tasca 3. Arxiu (compactes)

Aquests elements s'hauran de netejar un cop cada 12 mesos. La neteja contempla :

- Llibres
- Lleixes
- Mobiliari
- Sòl



Tasca 4. Arxiu/Magatzem (prestatgeries)

Aquests elements s'hauran de netejar un cop cada 6 mesos. La neteja contempla :

- Llibres
- Lleixes
- Mobiliari
- Sòl



Central de préstec (Ctra. Del Mig, 40, 08907 Hospitalet de Llobregat)

Tasca	Descripció	frequència	hores (1 cop)	total h/any	elements auxiliars
1	Façana passatge interior	1 cop / any	6	6	PEMP
2	Biblioteca (prestatgeries)	1 cop / 6 mesos	50	50	
3	Arxiu (compactes)	1 cop / any	86	86	
4	Arxiu/Magatzem (prestatgeries)	1 cop / 6 mesos	206	206	
Total hores especialista				348	29,00

Tasca 1. Façana passatge interior

Aquests elements s'hauran de netejar un cop cada 12 mesos. La neteja contempla :

- Vidres
- Tancaments
- Retirada de brutícia



Tasca 2. Biblioteca (prestatgeries)

Aquests elements s'hauran de netejar un cop cada 6 mesos. La neteja contempla :

- Llibres
- Lleixes
- Sòl



Tasca 3. Arxiu/Magatzem (prestatgeries)

Aquests elements s'hauran de netejar un cop cada 6 mesos. La neteja contempla :

- Llibres
- Lleixes i sòl

LOT 3 TARRAGONA**Serveis Territorials de Tarragona (c. Major 14, 4, 43003 Tarragona)**

Tasca	Descripció	frequència	hores (1 cop)	total h/any	elements auxiliars
1	Arxiu (prestatgeries)	1 cop / 6 mesos	12	24	
Total hores especialista				24	2,00

Central de biblioteques de Tarragona (av. D'Estanislau Figueres, 2, 43003 Tarragona)

Tasca	Descripció	frequència	hores (1 cop)	total h/any	elements auxiliars
1	Arxiu (prestatgeries) i compactes	1 cop / 6 mesos	24	48	
Total hores especialista				48	4,00

Biblioteca Pública de Tarragona (c. Fortuny, 30, 43001 Tarragona)

Tasca	Descripció	frequència	hores (1 cop)	total h/any	elements auxiliars
1	Façana principal c. Fortuny	1 cop / any	7	7	PEMP
2	Biblioteca (prestatgeries)	1 cop / 6 mesos	35	70	PEMP
3	Total Arxiu (compactes)	1 cop / any	57	57	
4	Total Arxiu/Magatzem (prestatgeries)	1 cop / 6 mesos	5	10	
Total hores especialista				144	12,00

Arxiu Històric (Rambla vella, 30, 43003 Tarragona)

Tasca	Descripció	frequència	hores (1 cop)	total h/any	elements auxiliars
1	Façana principal, Rambla vella i c. Gasòmetre	1 cop / any	8	8	PEMP
2	Biblioteca (prestatgeries)	1 cop / 6 mesos	31	62	
3	Arxiu (compactes)	1 cop / any	98	98	
Total hores especialista				168	14,00

Arxiu Comarcal Alt Camp (Passeig dels Caputxins 18, 43800 Valls)

Tasca	Descripció	frequència	hores (1 cop)	total h/any	elements auxiliars
1	Arxiu/Magatzem (prestatgeries)	1 cop / any	60	60	
Total hores especialista				60	5,00

SSTT Terres de l'Ebre (c. Jaume Ferran i Clua, 4, 43500 Tortosa)

Tasca	Descripció	frequència	hores (1 cop)	total h/any	elements auxiliars
1	Finestres pati interior planta primera, segona i tercera	1 cop / 6 mesos	12	24	
2	Arxiu/Magatzem (prestatgeries)	1 cop / any	12	12	
3	Arxiu (compactes)	1 cop / any	12	12	
Total hores especialista				48	4,00

Total hores especialista neteges singulars lot 3**420**

Descripció de les tasques

Serveis Territorials de Tarragona (c. Major 14, 4, 43003 Tarragona)

Tasca	Descripció	frequència	hores (1 cop)	total h/any	elements auxiliars
1	Arxiu (prestatgeries)	1 cop / 6 mesos	12	24	
Total hores especialista				24	2,00

Tasca 1. Arxiu (prestatgeries)

Aquests elements s'hauran de netejar un cop cada 6 mesos. La neteja contempla :

- Llibres
- Lleixes
- Sòl



Biblioteca Pública de Tarragona (c. Fortuny, 30, 43001 Tarragona)

Tasca	Descripció	frequència	hores (1 cop)	total h/any	elements auxiliars
1	Façana principal c. Fortuny	1 cop / any	7	7	PEMP
2	Biblioteca (prestatgeries)	1 cop / 6 mesos	35	70	PEMP
3	Total Arxiu (compactes)	1 cop / any	57	57	
4	Total Arxiu/Magatzem (prestatgeries)	1 cop / 6 mesos	5	10	
Total hores especialista				144	12,00

Tasca 1. Façana principal c. Fortuny

Aquests elements s'hauran de netejar un cop cada 12 mesos. La neteja contempla :

- Vidres
- Tancaments
- Retirada de brutícia

**Tasca 2.** Biblioteca (prestatgeries)

Aquests elements s'hauran de netejar un cop cada 6 mesos. La neteja contempla :

- Lleixes
- Documentació
- Sòl

**Tasca 3.** Total Arxiu (compactes)

Aquests elements s'hauran de netejar un cop cada 12 mesos. La neteja contempla :

- Lleixes
- Documentació
- Sòl

**Tasca 4.** Total Arxiu/Magatzem (prestatgeries)

Aquests elements s'hauran de netejar un cop cada 6 mesos. La neteja contempla :

- Lleixes
- Documentació
- Sòl



Arxiu Històric (Rambla vella, 30, 43003 Tarragona)

Tasca	Descripció	frequència	hores (1 cop)	total h/any	elements auxiliars
1	Façana principal, Rambla vella i c. Gasòmetre	1 cop / any	8	8	PEMP
2	Biblioteca (prestatgeries)	1 cop / 6 mesos	31	62	
3	Arxiu (compactes)	1 cop / any	98	98	
Total hores especialista				168	14,00

Tasca 1. Façana principal, Rambla vella i c. Gasòmetre

Aquests elements s'hauran de netejar un cop cada 12 mesos. La neteja contempla :

- Vidres
- Tancaments i enreixats
- Retirada de brutícia

**Tasca 2.** Biblioteca (prestatgeries)

Aquests elements s'hauran de netejar un cop l'any. La neteja contempla :

- Lleixes
- Documentació
- Sòl

**Tasca 3.** Arxiu (compactes)

Aquests elements s'hauran de netejar un cop l'any. La neteja contempla:

- Lleixes
- Documentació
- Sòl

Arxiu Comarcal Alt Camp (Passeig dels Caputxins 18, 43800 Valls)

Tasca	Descripció	frequència	hores (1 cop)	total h/any	elements auxiliars
1	Arxiu/Magatzem (prestatgeries)	1 cop / any	60	60	
Total hores especialista				60	5,00

Tasca 1. Arxiu/Magatzem (prestatgeries)

Aquests elements s'hauran de netejar un cop cada 12 mesos. La neteja inclourà :

- Documentació i llibres
- Lleixes
- Sòl



SSTT Terres de l'Ebre (c. Jaume Ferran i Clua, 4, 43500 Tortosa)

Tasca	Descripció	frequència	hores (1 cop)	total h/any	elements auxiliars
1	Finestres pati interior planta primera, segona i tercera	1 cop / 6 mesos	12	24	
2	Arxiu/Magatzem (prestatgeries)	1 cop / any	12	12	
3	Arxiu (compactes)	1 cop / any	12	12	
Total hores especialista				48	4,00

Tasca 1. Finestres pati interior planta primera, segona i tercera

Aquests elements s'hauran de netejar un cop cada 6 mesos. La neteja inclourà :

- Vidres
- Reixes
- Retirada de brutícia

**Tasca 2.** Arxiu/Magatzem (prestatgeries)

Aquests elements s'hauran de netejar un cop cada 12 mesos. La neteja contempla :

- Lleixes
- Documentació
- Sòl

Tasca 3. Arxiu/Magatzem (compactes)

Aquests elements s'hauran de netejar un cop cada 12 mesos. La neteja contempla :

- Lleixes
- Documentació
- Sòl



LOT 4 GIRONA**Arxiu Històric (Plaça de Sant Josep, 1 , Girona)**

Tasca	Descripció	freqüència	hores (1 cop)	total h/any	elements auxiliars
1	Finestres dels dipòsits d'arxiu planta primera	1 cop / 6 mesos	2	4	
2	Finestres planta tercera	1 cop / any	1	1	línia de vida
3	Neteja patis claustre i planta primera	1 cop / 6 mesos	6	12	
4	Arxiu (compactes)	1 cop / any	139	139	
Total h				156	13,00

Biblioteca Pública (c.Emili Grahit, 4C, Girona)

Tasca	Descripció	freqüència	hores (1 cop)	total h/any	elements auxiliars
1	Neteja patis interiors planta baixa i planta primera	1 cop / 6 mesos	2	8	
2	Neteja finestres i enreixat planta soterrani	1 cop / any	2	4	Bufador
3	Neteja i retirada de brutícia passera planta baixa	1 cop / 4 mesos	1	4	Bufador
4	Neteja vidres i façana exterior edifici	1 cop / any	20	20	PEMP
5	Biblioteca (prestatgeries)	1 cop / 6 mesos	31	62	
6	Arxiu (compactes)	1 cop / any	58	58	
Total hores especialista				156	13,00

Serveis Territorials (c. Dels Ciutadans, 18, 17002 Girona)

Tasca	Descripció	freqüència	hores (1 cop)	total h/any	elements auxiliars
1	Neteja pati interior planta tercera	1 cop / 4 mesos	1	4	PEMP
2	Biblioteca (prestatgeries)	1 cop / 6 mesos	8	15	
3	Neteja pati interior planta baixa	1 cop / any	1	5	
Total hores especialista				24	2,00

Central de Biblioteques (c. Bernat Rodes, 10, 17001 Girona)

Tasca	Descripció	freqüència	hores (1 cop)	total h/any	elements auxiliars
1	Biblioteca (prestatgeries)	1 cop / 6 mesos	1	60	
Total hores especialista				60	5,00

Total hores especialista neteges singulars lot 4**240****Descripció de les tasques****Arxiu Històric (Plaça de Sant Josep, 1 , Girona)**

Tasca	Descripció	freqüència	hores (1 cop)	total h/any	elements auxiliars
1	Finestres dels dipòsits d'arxiu planta primera	1 cop / 6 mesos	2	4	
2	Finestres planta tercera	1 cop / any	1	1	línia de vida
3	Neteja patis claustre i planta primera	1 cop / 6 mesos	6	12	
4	Neteja arxius i dipòsits	1 cop / any	50	50	
Total h				67	

Tasca 1. Neteja finestres dels dipòsits d'arxius de planta primera.

Aquests elements s'hauran de netejar un cop cada 6 mesos. La neteja inclourà :

- Vidres
- Retirada de pols i brutícia

Tasca 2. Neteja finestres planta tercera

Aquests elements s'hauran de netejar un cop l'any. La neteja inclourà :

- Finestres
- Fusteria i forjat



Tasca 3. Neteja patis claustre i planta primera

Aquests elements s'hauran de netejar un cop cada 12 mesos. La neteja inclourà :

- Bancs
- Ornaments de pedra
- Vidres
- Terres
- Retirada de brutícia



Tasca 4. Neteja dipòsits i arxius

Aquests elements s'hauran de netejar un cop cada 12 mesos. La neteja inclourà :

- Llibres
- Lleixes



Biblioteca Pública (c.Emili Grahit, 4C, Girona)

Tasca	Descripció	frequència	hores (1 cop)	total h/any	elements auxiliars
1	Neteja patis interiors planta baixa i planta primera	1 cop / 6 mesos	2	8	
2	Neteja finestres i enreixat planta soterrani	1 cop / any	2	4	Bufador
3	Neteja i retirada de brutícia passera planta baixa	1 cop / 4 mesos	1	4	Bufador
4	Neteja arxius i dipòsits	1 cop / any	50	50	
5	Neteja façana principal planta baixa	1 cop / any	5	10	
Total hores especialista				76	

Tasca 1. Neteja patis interiors planta baixa i planta primera

Aquests elements s'hauran de netejar un cop cada 6 mesos. La neteja inclourà :

- Retirada de pols i brutícia
- Vidres
- Sòl



Tasca 2. Neteja finestres i enreixat planta soterrani

Aquests elements s'hauran de netejar un cop l'any. La neteja inclourà :

- Retirada de pols i brutícia
- Vidres



Tasca 3. Neteja i retirada de brutícia passera planta baixa

Aquests elements s'hauran de netejar un cop cada quatre mesos. La neteja inclourà :

- Retirada de pols i brutícia
-
- Escombratge



Tasca 5. Neteja arxius i dipòsits

Aquests elements s'hauran de netejar un cop cada quatre mesos. La neteja inclourà :

- Llibres i publicacions
- Lleixes

Tasca 6. Neteja façana principal planta baixa

Aquests elements s'hauran de netejar un cop cada quatre mesos. La neteja inclourà :

- Vidres exteriors
- Forjat
- Retirada de pols i brutícia



Serveis Territorials (c. Dels Ciutadans, 18, 17002 Girona)

Tasca	Descripció	frequència	hores (1 cop)	total h/any	elements auxiliars
1	Neteja pati interior planta tercera	1 cop / 4 mesos	1	4	PEMP
2	Biblioteca (prestatgeries)	1 cop / 6 mesos	8	15	
3	Neteja pati interior planta baixa	1 cop / any	1	5	
Total hores especialista				24	2,00

Tasca 1. Neteja pati interior planta tercera

Aquests elements s'hauran de netejar un cop cada quatre mesos. La neteja inclourà :

- Vidres interiors
- Terra empedrat
- Retirada de pols i brutícia
- Ornaments



LOT 5 LLEIDA**Arxiu Històric (c. Governador Montcada, s/n, Lleida)**

Tasca	Descripció	freqüència	hores (1 cop)	total h/any	elements auxiliars
1	Neteja façana principal c. Governador Montcada	1 cop / any	7	7	PEMP
2	Neteja arxius i dipòsits	1 cop / any	178	178	
3	Neteja vidres interiors planta baixa	1 cop / any	7	7	PEMP
Total h				192	16,00

Biblioteca Pública (Rambla d'Aragó 10, Lleida)

Tasca	Descripció	freqüència	hores (1 cop)	total h/any	elements auxiliars
1	Neteja façana principal, Rambla Aragó	1 cop / 6 mesos	8	32	PEMP
2	Neteja façana lateral c. Sant Crist	1 cop / 6 mesos	8	32	PEMP
3	Neteja façana lateral c. Governador Montcada	1 cop / 6 mesos	8	32	PEMP
4	Arxiu (dipòsits)	1 cop / any	76	76	
5	Neteja finestres i bucs de vidre planta primera	1 cop / any	20	20	PEMP
Total hores especialista				192	16,00

Central de biblioteques (c. Serra de Prades, 4, Lleida)

Tasca	Descripció	freqüència	hores (1 cop)	total h/any	elements auxiliars
1	Arxiu/magatzem (prestatgeries)	1 cop / 6 mesos	22	44	
2	Neteja finestres no abatibles despatxos	1 cop / 4 mesos	2	4	PEMP
Total hores especialista				48	4,00

Serveis Territorials (Rambla d'Aragó, 8, 25002 Lleida)

Tasca	Descripció	freqüència	hores (1 cop)	total h/any	elements auxiliars
1	Biblioteca (prestatgeries)	1 cop / 6 mesos	12	24	
Total hores especialista				24	2,00

Magatzem del bibliobús (Polígon industrial Camí dels Frares c.L, nau2, parcel·la 41, 25190 Lleida)

Tasca	Descripció	freqüència	hores (1 cop)	total h/any	elements auxiliars
1	Arxiu/magatzem (prestatgeries)	1 cop / 6 mesos	12	24	
Total hores especialista				24	2,00

Total hores especialista neteges singulars lot 5**456****Descripció de les tasques****Central de Biblioteques (c. Bernat Rodes, 10, 17001 Girona)**

Tasca	Descripció	freqüència	hores (1 cop)	total h/any	elements auxiliars
1	Biblioteca (prestatgeries)	1 cop / 6 mesos	1	60	
Total hores especialista				60	5,00

Tasca 1. Biblioteca (prestatgeries)

Aquests elements s'hauran de netejar un cop l'any. La neteja inclourà :

- Sòl
- Llibres
- Lleixes



Arxiu Històric (c. Governador Montcada, s/n, Lleida)

Tasca	Descripció	freqüència	hores (1 cop)	total h/any	elements auxiliars
1	Neteja façana principal c.Governador Montcada	1 cop / any	7	7	PEMP
2	Neteja arxius i dipòsits	1 cop / any	178	178	
3	Neteja vidres interiors planta baixa	1 cop / any	7	7	PEMP
Total h				192	16,00

Tasca 1. Neteja façana principal c. Governador Montcada

Aquests elements s'hauran de netejar un cop l'any. La neteja inclourà :

- Vidres
- Reixes
- Retirada de brutícia

**Tasca 2. Neteja arxius i dipòsits**

Aquests elements s'hauran de netejar un cop l'any. La neteja inclourà :

-
- Llibres
- Lleixes

**Tasca 3. Neteja vidres interiors planta baixa**

Aquests elements s'hauran de netejar un cop l'any. La neteja inclourà :

- Vidres
- Enreixat



Biblioteca Pública (Rambla d'Aragó 10, Lleida)

Tasca	Descripció	frequència	hores (1 cop)	total h/any	elements auxiliars
1	Neteja façana principal, Rambla Aragó	1 cop / 6 mesos	8	32	PEMP
2	Neteja façana lateral c. Sant Crist	1 cop / 6 mesos	8	32	PEMP
3	Neteja façana lateral c. Governador Montcada	1 cop / 6 mesos	8	32	PEMP
4	Arxiu (dipòsits)	1 cop / any	76	76	
5	Neteja finestres i bucs de vidre planta primera	1 cop / any	20	20	PEMP
Total hores especialista				192	16,00

Tasca 1. Neteja façana principal i posterior, Rambla Aragó

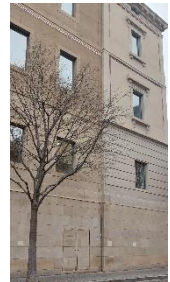
Aquests elements s'hauran de netejar un cop cada 6 mesos. La neteja inclourà :

- Vidres
- Reixes
- Retirada de brutícia
-

**Tasca 2.** Neteja façana lateral c. Sant Crist

Aquests elements s'hauran de netejar un cop cada 6 mesos. La neteja inclourà :

- Vidres
- Reixes
- Retirada de brutícia

**Tasca 3.** Neteja façana lateral c. Governador Montcada

Aquests elements s'hauran de netejar un cop cada 6 mesos. La neteja inclourà :

- Vidres
- Reixes
- Retirada de brutícia

**Tasca 4.** Neteja arxius i dipòsits

Aquests elements s'hauran de netejar un cop l'any. La neteja inclourà :

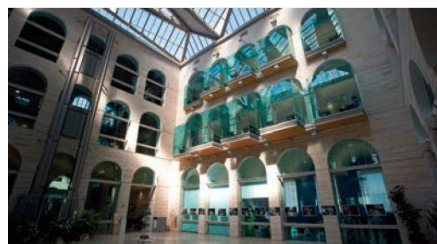
- Llibres i documents
- Lleixes



Tasca 5. Neteja finestres i bucs de vidre planta primera

Aquests elements s'hauran de netejar un cop l'any. La neteja inclourà :

- Llibres i documents
- Lleixes



Central de biblioteques (c.Serra de Prades, 4, Lleida)

Tasca	Descripció	frequència	hores (1 cop)	total h/any	elements auxiliars
1	Arxiu/magatzem (prestatgeries)	1 cop / 6 mesos	22	44	
2	Neteja finestres no abatibles despatxos	1 cop / 4 mesos	2	4	PEMP
Total hores especialista				48	4,00

Tasca 1. Arxiu/magatzem (prestatgeries)

Aquests elements s'hauran de netejar un cop cada 6 mesos. La neteja contempla :

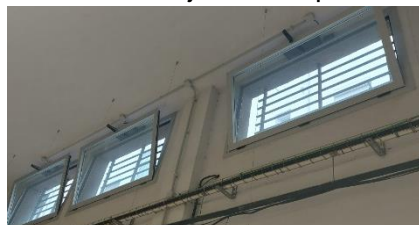
- Llibres i documents
- Lleixes



Tasca 2. Neteja finestres no abatibles despatxos

Aquests elements s'hauran de netejar un cop cada 6 mesos. La neteja contempla :

- Vidres
- Tancaments



Serveis Territorials (Rambla d'Aragó, 8, 25002 Lleida)

Tasca	Descripció	freqüència	hores (1 cop)	total h/any	elements auxiliars
1	Biblioteca (prestatgeries)	1 cop / 6 mesos	12	24	
Total hores especialista				24	2,00

Tasca 1. Biblioteca (prestatgeries)

Aquests elements s'hauran de netejar un cop cada 6 mesos. La neteja contempla :

- Llibres i documents
- Lleixes



Magatzem del bibliobús (Polígon industrial Camí dels Frares c.L, nau2, parcel·la 41, 25190 Lleida)

Tasca	Descripció	freqüència	hores (1 cop)	total h/any	elements auxiliars
1	Arxiu/magatzem (prestatgeries)	1 cop / 6 mesos	12	24	
Total hores especialista				24	2,00

Tasca 1. Arxiu/magatzem (prestatgeries)

Aquests elements s'hauran de netejar un cop cada 6 mesos. La neteja contempla :

- Llibres i documents
- Lleixes

