

ANNEX 4: LOT 4 Girona. Fitxes i informació gràfica

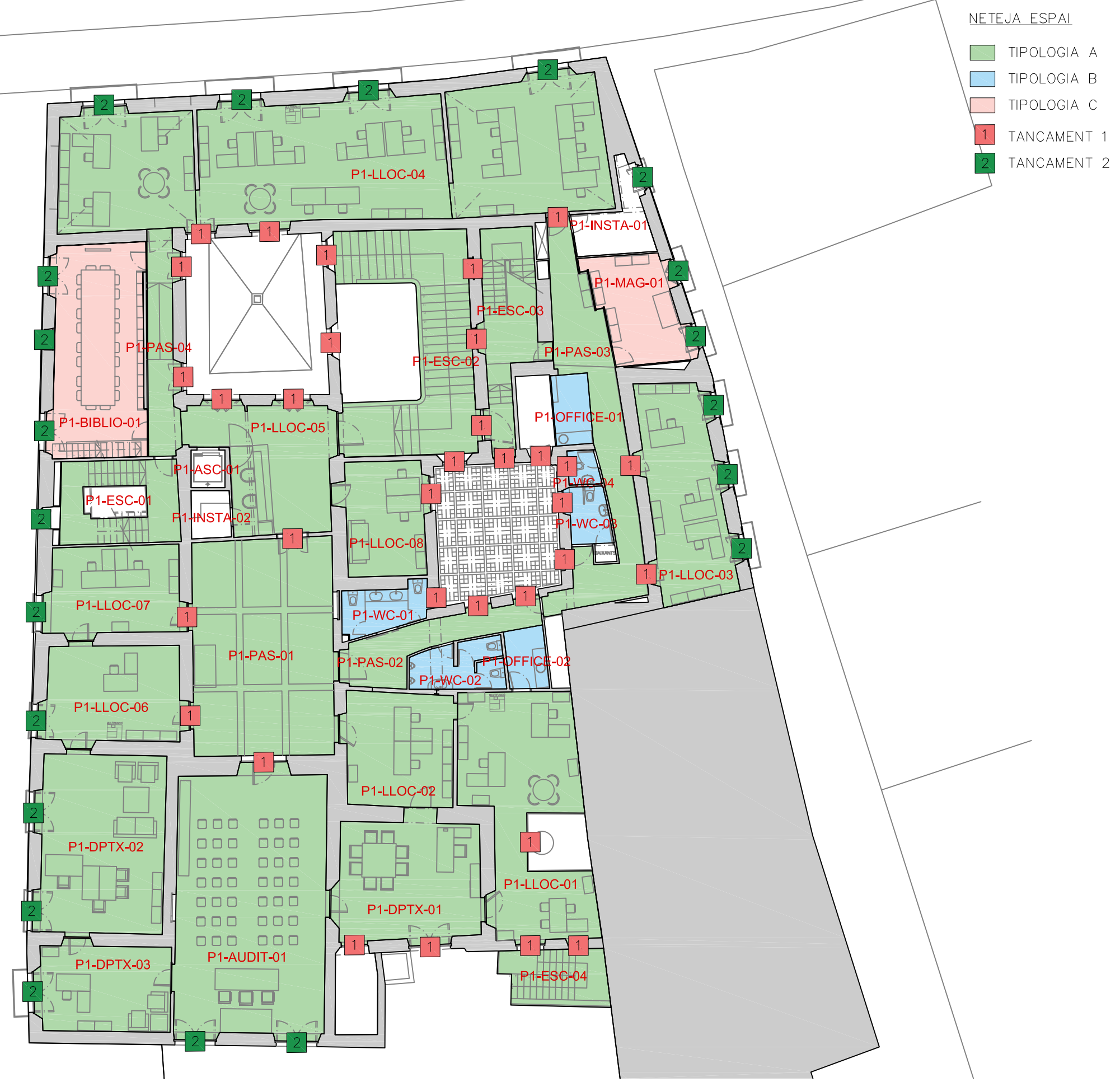
Índex

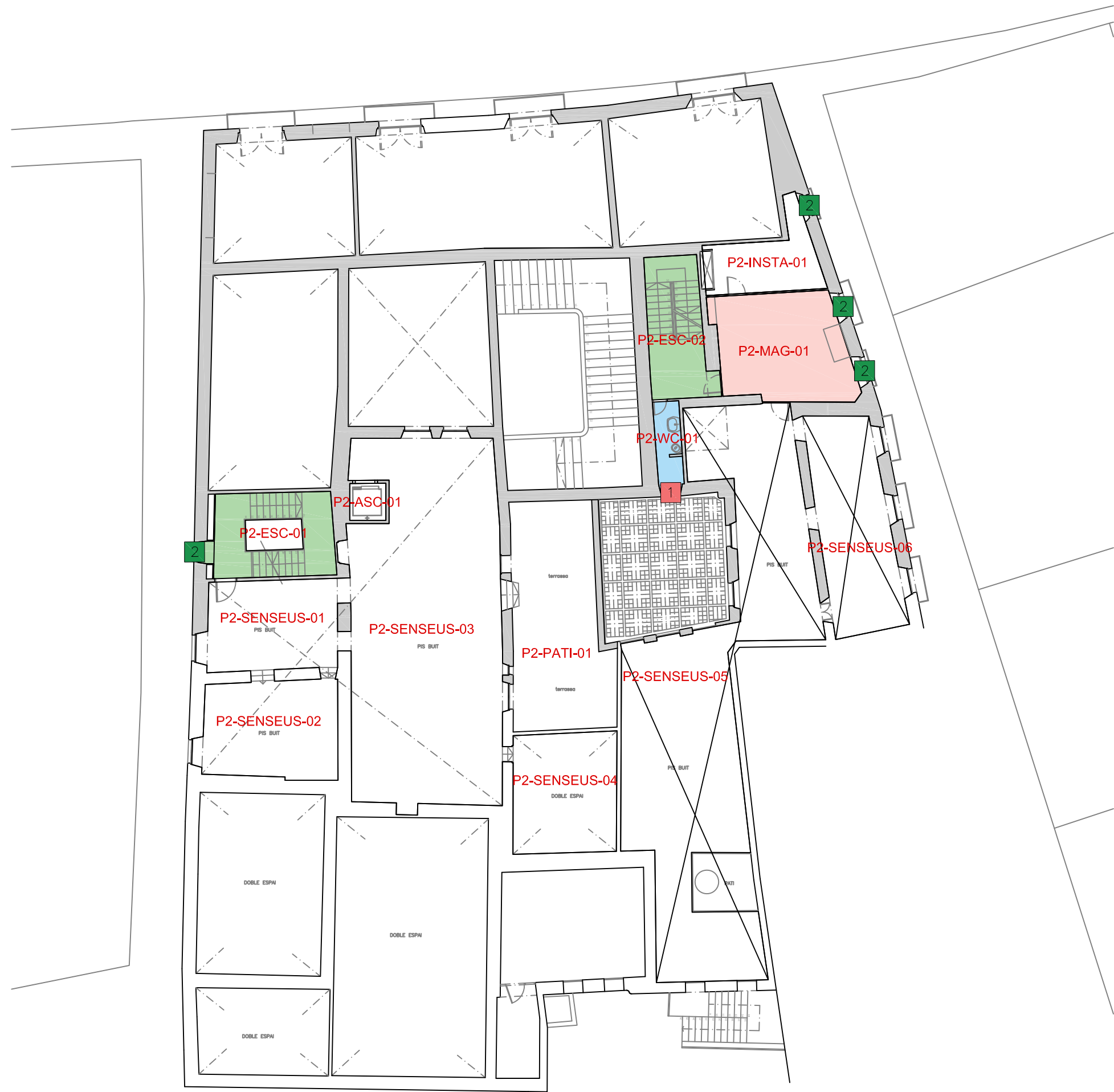
- 1.1. c. Dels Ciutadans, 18, 17004 Girona, Serveis Territorials
- 1.2. c. Emili Grahit, 4C, 17002 Girona, Biblioteca Pública
- 1.3. Plaça de Sant Josep, 1 , 17004 Girona, Arxiu Històric
- 1.4. c. Bernat Rodes, 10, 17001 Girona, Central de Biblioteques

1.1 c. Dels Ciutadans, 18, 17004 Girona, Serveis Territorials

FITXA EDIFICI: SERVEIS TERRITORIALS	
ADREÇA: c. Dels Ciutadans, 18, 17004 Girona	
CARACTERÍSTIQUES GENERALS	
Tipologia edificatòria	Entre mitgeres
Nombre de plantes sobre rasant	4
Nombre de plantes sota rasant	0
Superfície útil	
Superfície total ús administratiu (inclòs espais de circul·lació) Tipologia A	1.574 m ²
Superfície tot de lavabos, vestidors i office. Tipologia B	91 m ²
Superfície total d'arxius i magatzems. Tipologia C	230 m ²
Superfície total de o terrasses i patis	118 m ²
Superfície total d'aparcament	0 m ²
Total superfície construïda	2.013 m²
Ocupació	
Nombre de treballadors	28
Nombre de visites diàries	31
Elements específics a tenir en compte que s'inclouen a la neteja periòdica:	
Tasca 1 Claraboia pati	Veure detall de les tasques al punt 4.2.1.1 del PPT
Tasca 2 Finestres planta baixa façana posterior	
Tasca 3 Magatzem TIC Pbaixa	
Altres elements	
Nombre d'inodors	10
Nombre de contenidors higiènics	7



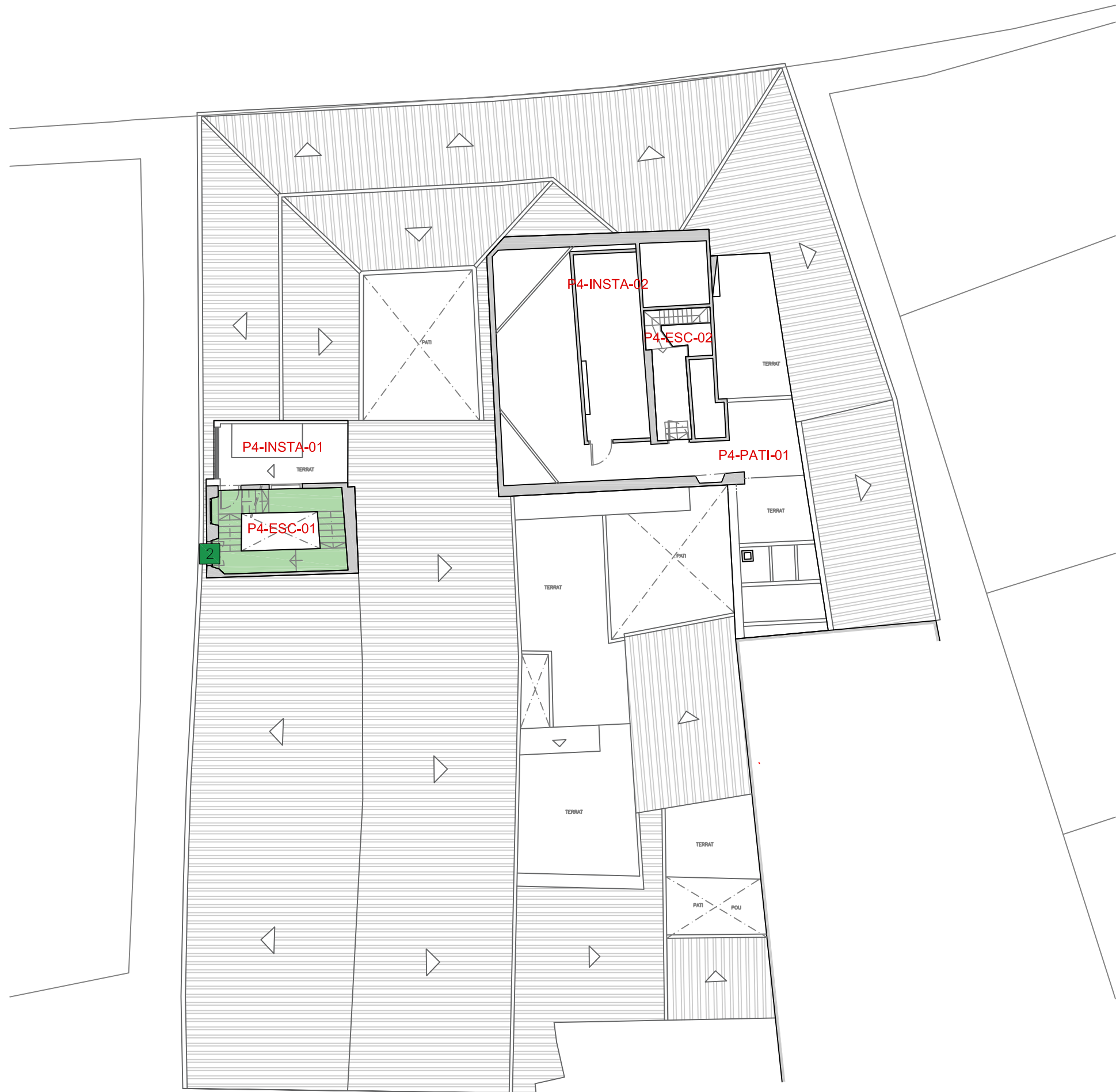




- NETEJA ESPAI
- TIPOLOGIA A
 - TIPOLOGIA B
 - TIPOLOGIA C
 - 1 TANCAMENT 1
 - 2 TANCAMENT 2

- NETEJA ESPAI
- TIPOLOGIA A
 - TIPOLOGIA B
 - TIPOLOGIA C
 - 1 TANCAMENT 1
 - 2 TANCAMENT 2

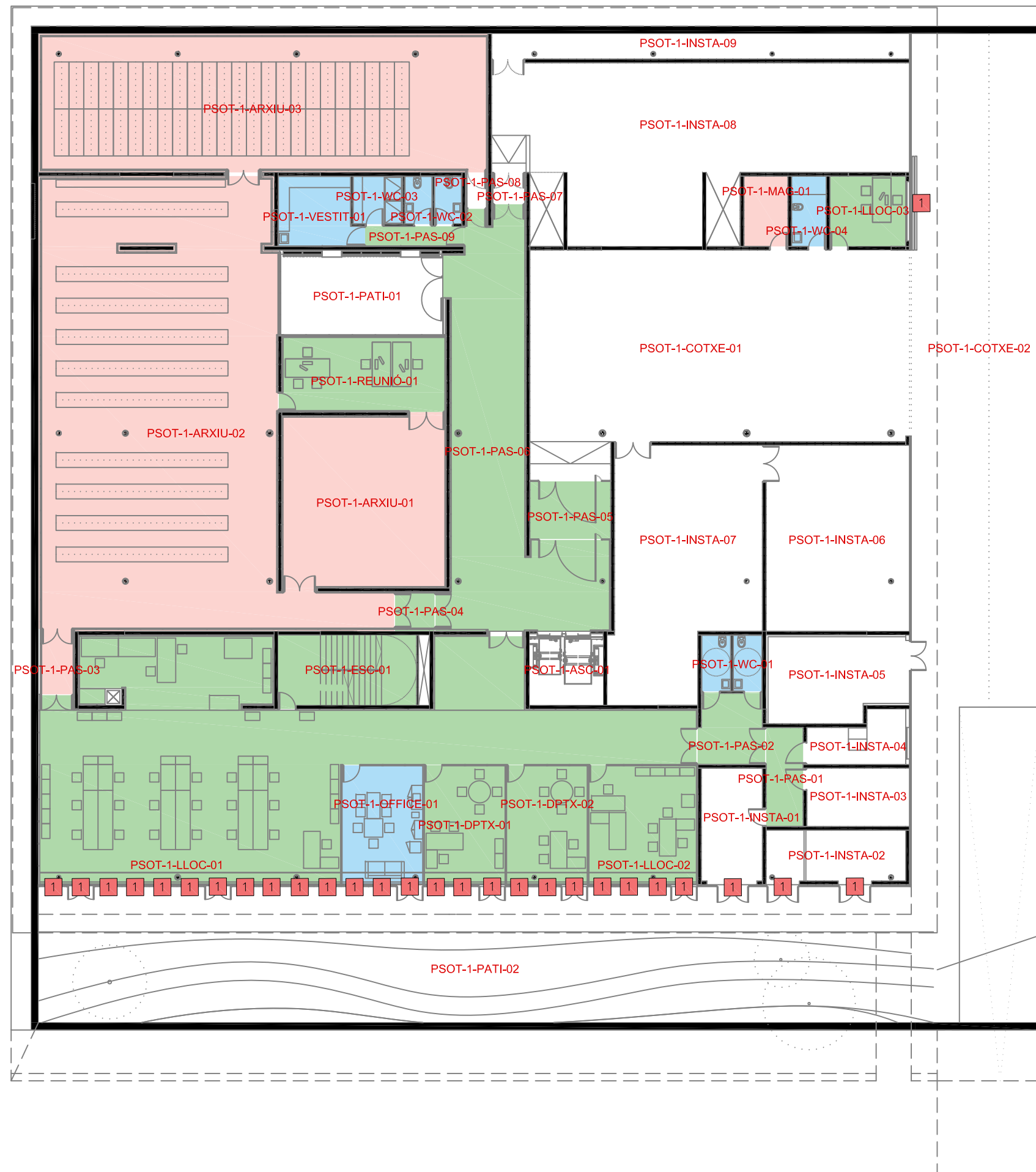




- NETEJA ESPAI
- TIPOLOGIA A
 - TIPOLOGIA B
 - TIPOLOGIA C
 - 1 TANCAMENT 1
 - 2 TANCAMENT 2

1.2 c. Emili Grahit, 4C, 17002 Girona, Biblioteca Pública

FITXA EDIFICI: BIBLIOTECA PÚBLICA	
ADREÇA: c. Emili Grahit, 4C, 17002 Girona	
CARACTERÍSTIQUES GENERALS	
Tipologia edificatòria	Aïllada
Nombre de plantes sobre rasant	4
Nombre de plantes sota rasant	1
Superfície útil	
Superfície total ús administratiu (inclòs espais de circul·lació) Tipologia A	5.525 m ²
Superfície tot de lavabos, vestidors i office. Tipologia B	177 m ²
Superfície total d'arxius i magatzems. Tipologia C	646 m ²
Superfície total de o terrasses i patis	842 m ²
Superfície total d'aparcament	0 m ²
Total superfície construïda	7.190 m²
Ocupació	
Nombre de treballadors	76
Nombre de visites diàries	500
Elements específics a tenir en compte que s'inclouen a la neteja periòdica:	
Tasca 1 Neteja patis interiors planta baixa i planta primera	Veure detall de les tasques al punt 4.2.1.1 del PPT
Tasca 2 Neteja finestres i enreixat planta soterrani	
Tasca 3 Neteja i retirada de brutícia passera planta baixa	
Tasca 4 Neteja façana principal planta baixa	
Tasca 5 Biblioteca (prestatgeries)	
Tasca 6 Arxiu (compactes)	
Altres elements	
Nombre d'inodors	20
Nombre de contenidors higiènics	14



NETEJA ESPAI

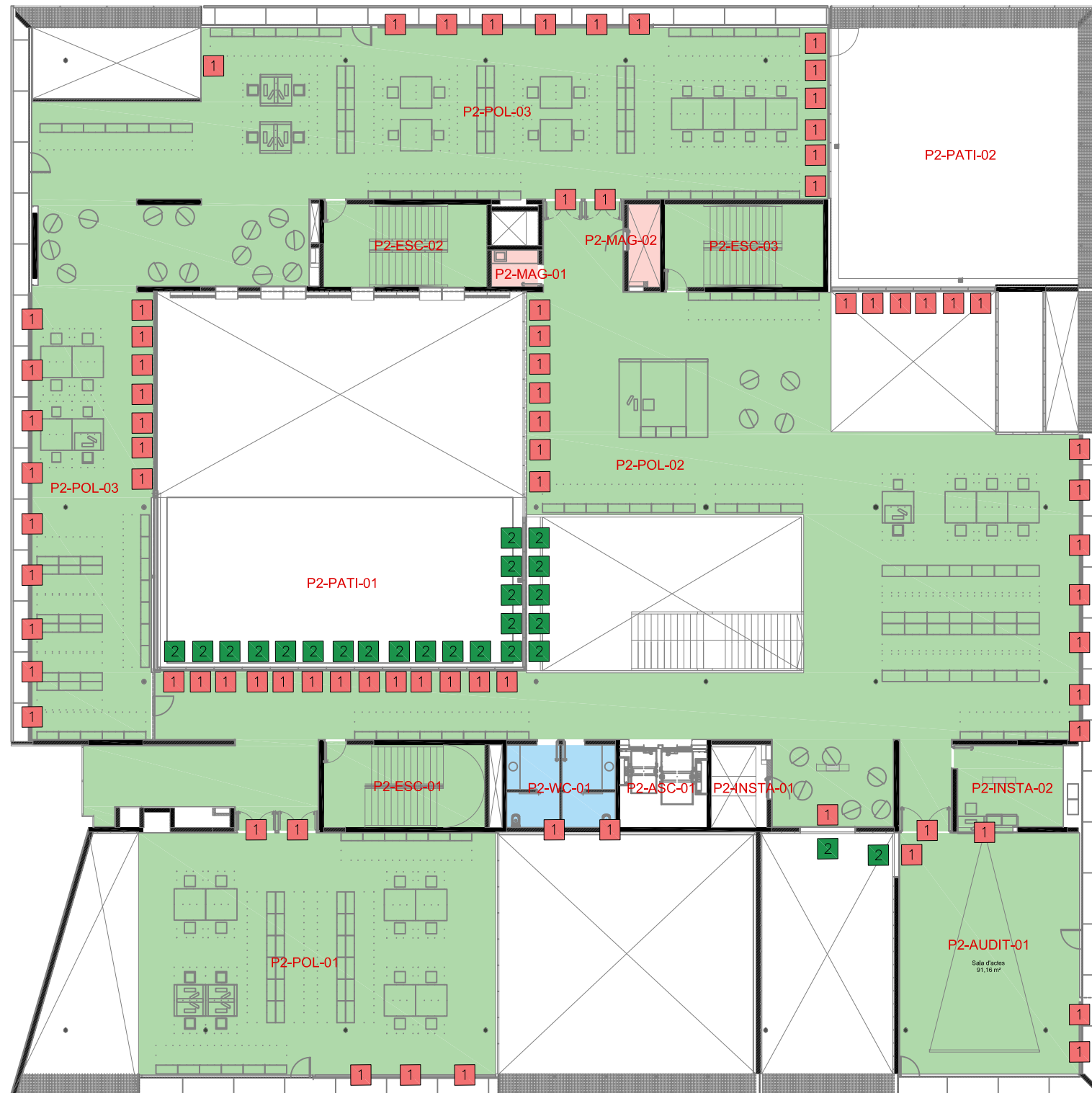
TIPOLOGIA A:	5.524,67m ²
TIPOLOGIA B:	176,66m ²
TIPOLOGIA C:	646,85m ²
TOTAL EDIFICI:	6.348,18m ²
1	TANCAMENT 1
2	TANCAMENT 2



- NETEJA ESPAI
- TIPOLOGIA A
 - TIPOLOGIA B
 - TIPOLOGIA C
 - TANCAMENT 1
 - TANCAMENT 2



- NETEJA ESPAI
- TIPOLOGIA A
 - TIPOLOGIA B
 - TIPOLOGIA C
 - TANCAMENT 1
 - TANCAMENT 2



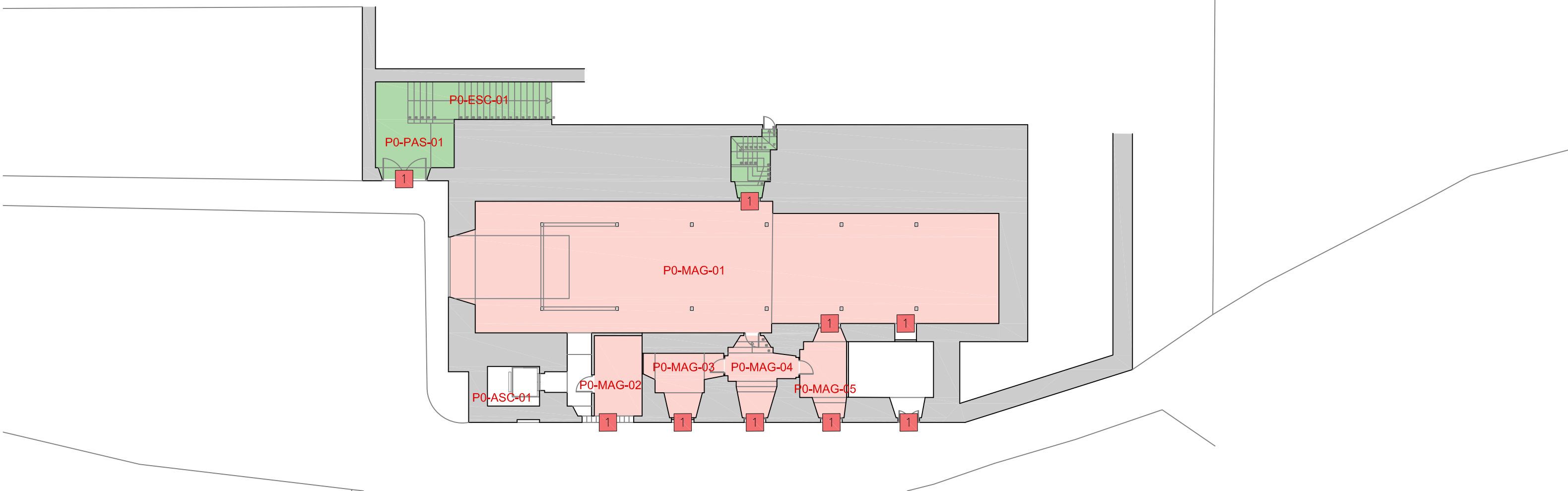
- NETEJA ESPAI
- TIPOLOGIA A
 - TIPOLOGIA B
 - TIPOLOGIA C
 - TANCAMENT 1
 - TANCAMENT 2

1.3 Plaça de Sant Josep, 1 , 17004 Girona, Arxiu Històric

FITXA EDIFICI: ARXIU HISTÒRIC	
ADREÇA: Plaça de Sant Josep, 1, 17004 Girona	
CARACTERÍSTIQUES GENERALS	
Tipologia edificatòria	Entre mitgeres
Nombre de plantes sobre rasant	5
Nombre de plantes sota rasant	0
Superfície útil	
Superfície total ús administratiu (inclòs espais de circul·lació) Tipologia A	839 m ²
Superfície tot de lavabos, vestidors i office. Tipologia B	71 m ²
Superfície total d'arxius i magatzems. Tipologia C	1.821 m ²
Superfície total de o terrasses i patis	350 m ²
Superfície total d'aparcament	0 m ²
Total superfície útil interior	3.081 m²
Ocupació	
Nombre de treballadors	10
Nombre de visites diàries	7
Elements específics a tenir en compte que s'inclouen a la neteja periòdica:	
Tasca 1 Finestres dels dipòsits d'arxius planta primera	Veure detall de les tasques al punt 4.2.1.1 del PPT
Tasca 2 Finestres planta tercera	
Tasca 3 Neteja patis claustre i planta primera	
Tasca 4 Arxiu (compactes)	
Tasca 5 Arxiu /Magatzem (prestatgeries)	
Altres elements	
Nombre d'inodors	8
Nombre de contenidors higiènics	5

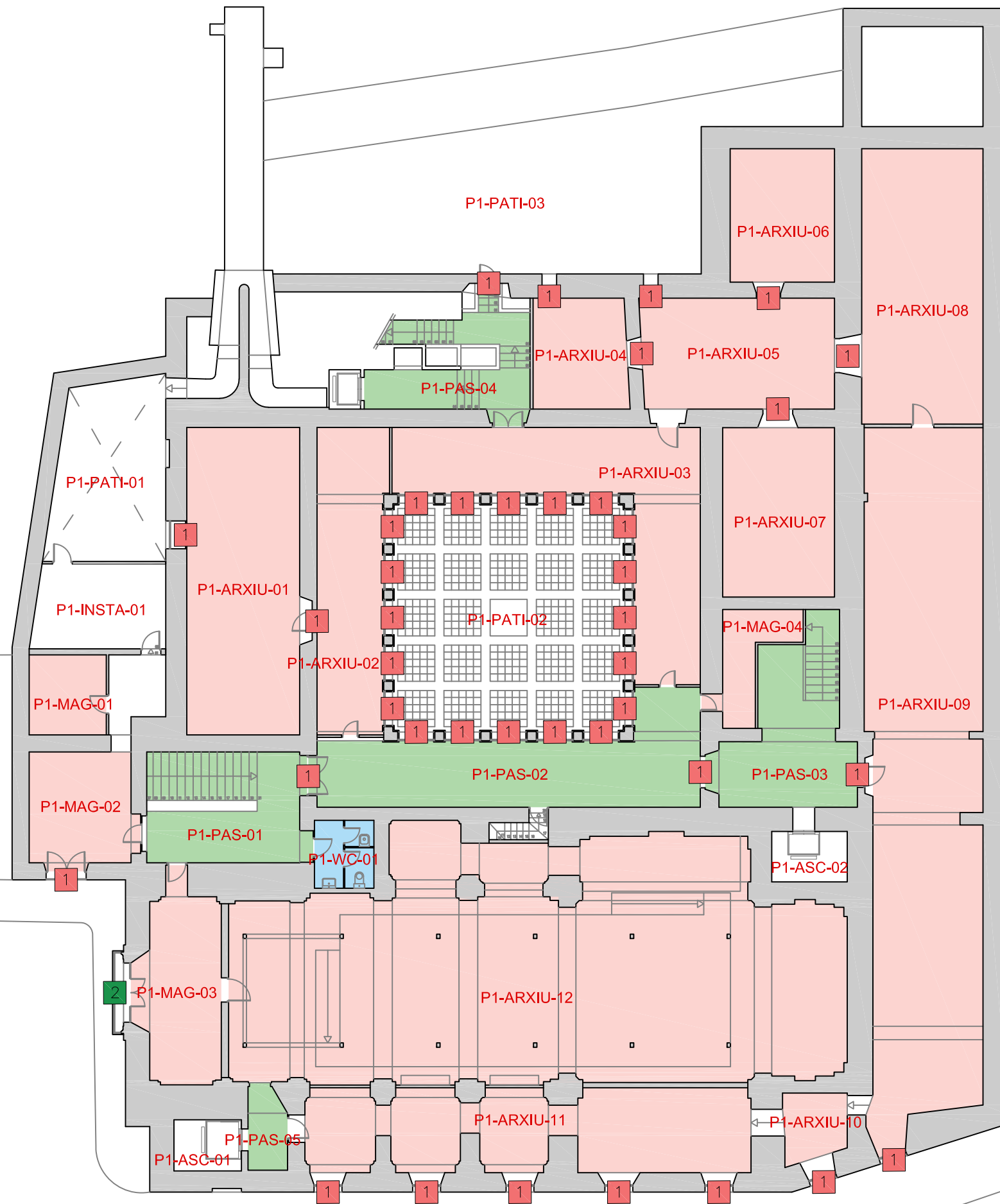
NETEJA ESPAI

- TIPOLOGIA A: 838,86m²
- TIPOLOGIA B: 70,84m²
- TIPOLOGIA C: 1.820,55m²
- TOTAL EDIFICI: 2.730,25m²
- 1 TANCAMENT 1
- 2 TANCAMENT 2



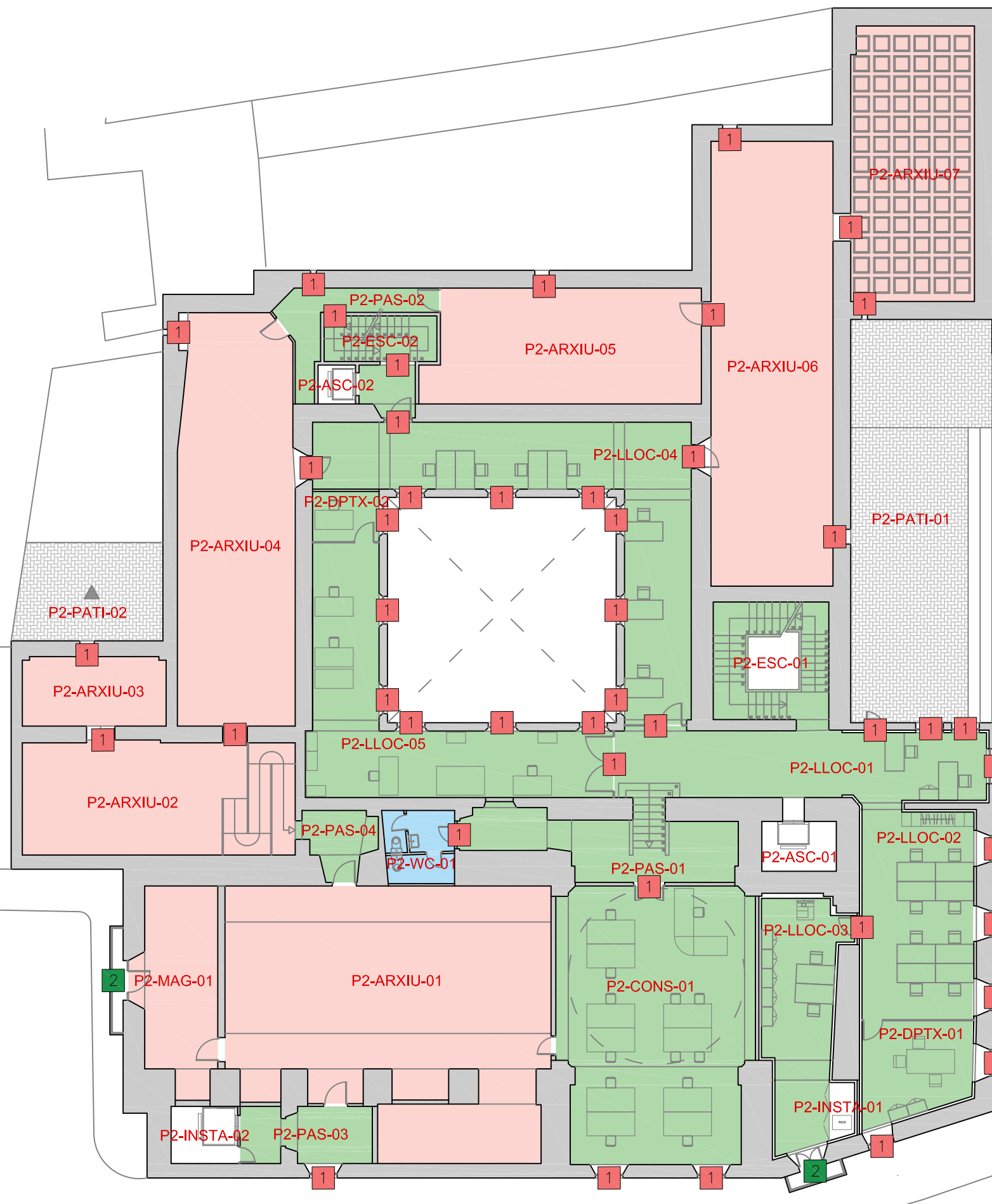
NETEJA ESPAI

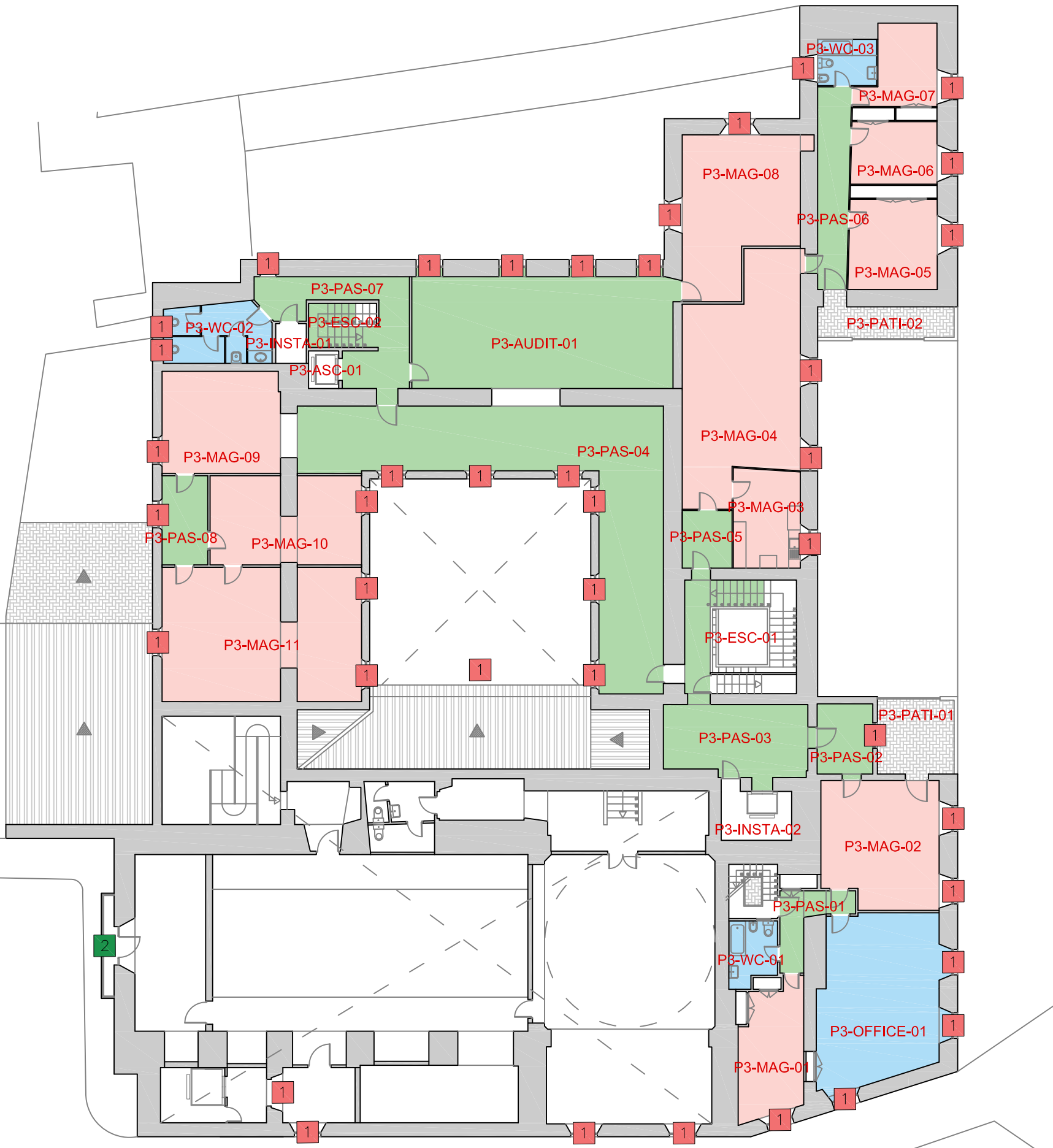
- TIPOLOGIA A
- TIPOLOGIA B
- TIPOLOGIA C
- 1 TANCAMENT 1
- 2 TANCAMENT 2



NETEJA ESPAI

- TIPOLOGIA A
- TIPOLOGIA B
- TIPOLOGIA C
- 1 TANCAMENT 1
- 2 TANCAMENT 2





- NETEJA ESPAI
- TIPOLOGIA A
 - TIPOLOGIA B
 - TIPOLOGIA C
 - TANCAMENT 1
 - TANCAMENT 2

1.4 Plaça de Sant Josep, 1 , 17004 Girona, Central de biblioteques

FITXA EDIFICI: CENTRAL DE BIBLIOTEQUES	
ADREÇA: c. Bernat Rodes, 10, 17001 Girona	
CARACTERÍSTIQUES GENERALS	
Tipologia edificatòria	Entre mitgeres
Nombre de plantes sobre rasant	1
Nombre de plantes sota rasant	0
Superfície útil	
Superfície total ús administratiu (inclòs espais de circul·lació) Tipologia A	226 m ²
Superfície tot de lavabos, vestidors i office. Tipologia B	0 m ²
Superfície total d'arxius i magatzems. Tipologia C	278 m ²
Superfície total de o terrasses i patis	0 m ²
Superfície total d'aparcament	0 m ²
Total superfície construïda	504 m²
Ocupació	
Nombre de treballadors	12
Nombre de visites diàries	3
Elements específics a tenir en compte que s'inclouen a la neteja periòdica:	
Tasca 1 Biblioteca (prestatgeries)	Veure detall de les tasques al punt 4.2.1.1 del PPT
Altres elements	
Nombre d'inodors	2
Nombre de contenidors higiènics	1

NETEJA ESPAI

- TIPOLOGIA A: 225,97m2
- TIPOLOGIA B: 0m2
- TIPOLOGIA C: 277,70m2
- TOTAL EDIFICI: 503,67m2
- 1 TANCAMENT 1
- 2 TANCAMENT 2

