

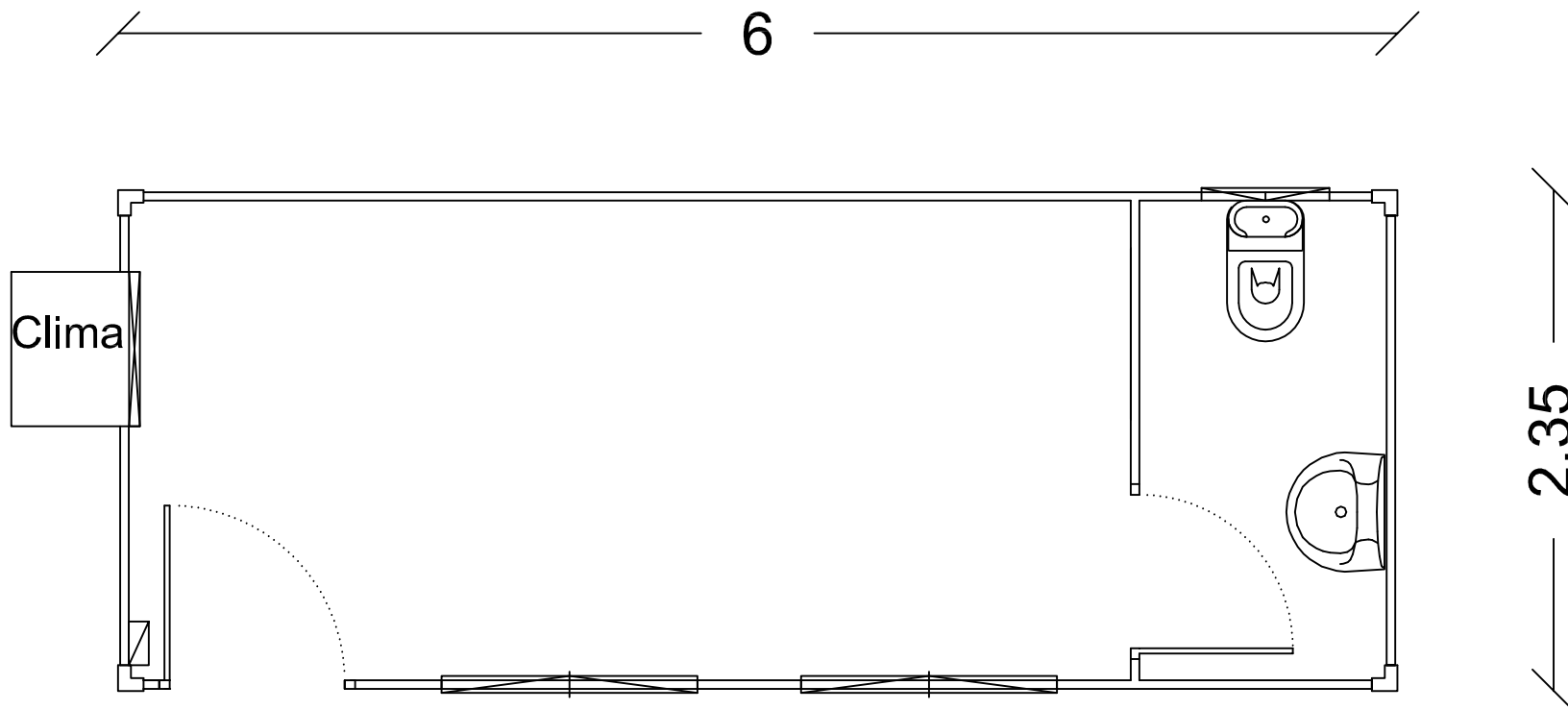
ANNEX 2: LOT 2 Barcelona Província. Fitxes i informació gràfica

Índex

- 1.1. c. d'Eduard Maristany, 106, 08907 Sant Adrià del Besòs, (Nau Turbines)
- 1.2. c. Jaume I, 33, 08091 Sant Cugat del Vallès, Arxiu nacional de Catalunya
- 1.3. Crta. Del Mig, 40, Hospitalet de Llobregat, Central de Préstec (CePSE)

1.1 c. d'Eduard Maristany, 106, 08907 Sant Adrià del Besòs, (Nau Turbines)

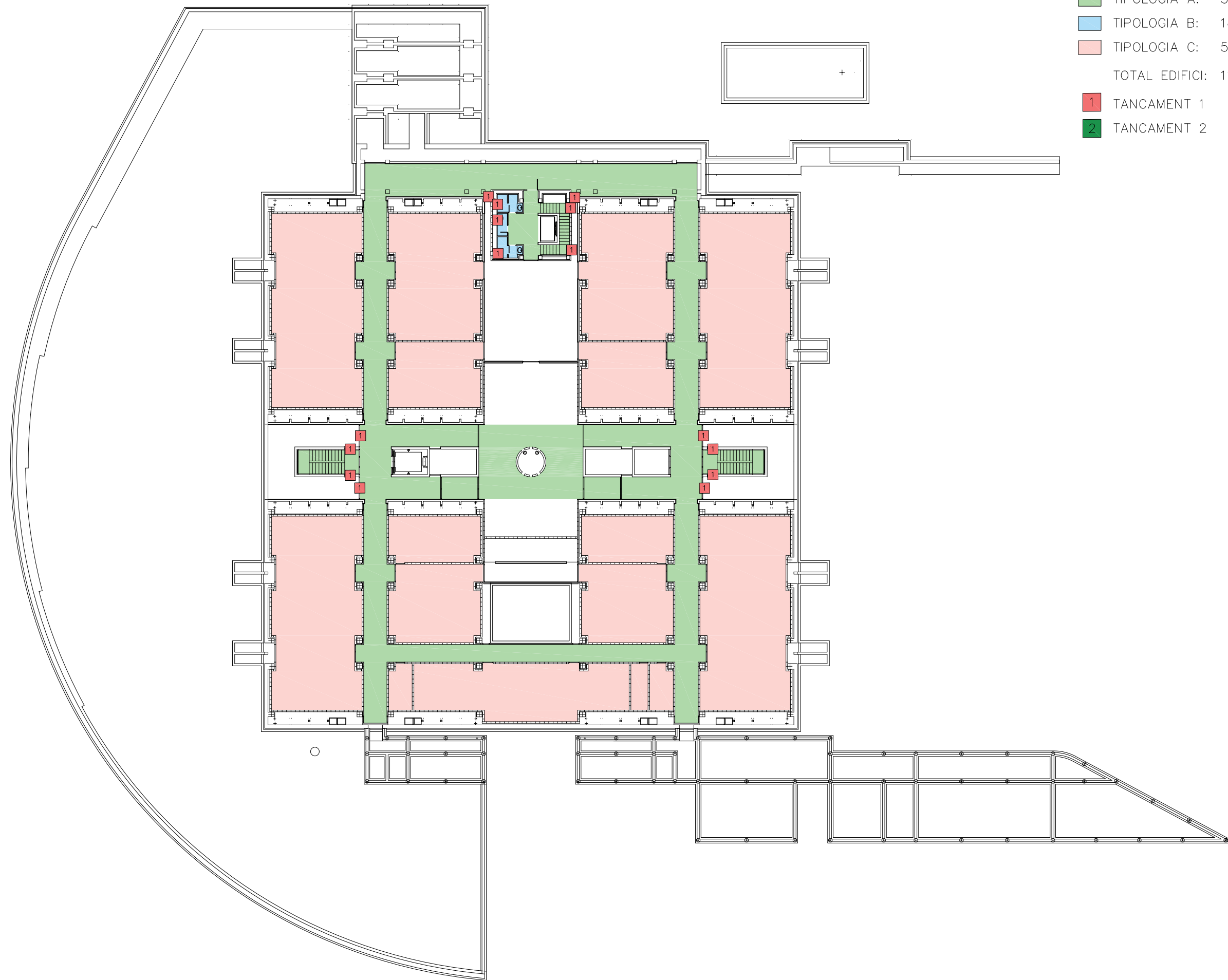
FITXA EDIFICI: NAU TURBINES	
ADREÇA: c. D'Eduard Maristany, 106, 080930 Sant Adrià del Beòs	
CARACTERÍSTIQUES GENERALS	
Tipologia edificatòria	Aïllada
Nombre de plantes sobre rasant	1
Nombre de plantes sota rasant	0
Superfície útil	
Superfície total ús administratiu (inclòs espais de circul·lació) Tipologia A	15 m ²
Superfície tot de lavabos, vestidors i office. Tipologia B	0 m ²
Superfície total d'arxius i magatzems. Tipologia C	0 m ²
Superfície total de o terrasses i patis	0 m ²
Superfície total d'aparcament	0 m ²
Total superfície construïda	15 m²
Ocupació	
Nombre de treballadors	2
Nombre de visites diàries	0
Elements específics a tenir en compte que s'inclouen a la neteja periòdica:	
No es contemplen	Veure detall de les tasques al punt 4.2.1.1 del PPT
Altres elements	
Nombre d'inodors	1
Nombre de contenidors higiènics	1



Projecte: Mòdul 6x2,35m amb lavabo i clima	data: 10.05.24
Client: Subdirecció general d'Obres i Serveis	Plànol nº A 1.2
Plànol: Planta	Escala:
Bexbe - Mòduls i Construccions Prefabricades	
Tel. 629 768 432 josepmaria@bexbe.com www.bexbe.com	

1.2 c. Jaume I, 33, 08091 Sant Cugat del Vallès, Arxiu nacional de Catalunya

FITXA EDIFICI: ARXIU NACIONAL DE CATALUNYA	
ADREÇA: c. Jaume I, 33, 08091 Sant Cugat del Vallès	
CARACTERÍSTIQUES GENERALS	
Tipologia edificatòria	Aïllada
Nombre de plantes sobre rasant	5
Nombre de plantes sota rasant	1
Superfície útil	
Superfície total ús administratiu (inclòs espais de circul·lació) Tipologia A	5.607 m ²
Superfície tot de lavabos, vestidors i office. Tipologia B	187 m ²
Superfície total d'arxius i magatzems. Tipologia C	5.399 m ²
Superfície total de o terrasses i patis	807 m ²
Superfície total d'aparcament	150 m ²
Total superfície construïda	12.150 m²
Ocupació	
Nombre de treballadors	36
Nombre de visites diàries	30
Elements específics a tenir en compte que s'inclouen a la neteja periòdica:	
Tasca 1 Façana passatge interior	Veure detall de les tasques al punt 4.2.1.1 del PPT
Tasca 2 Biblioteca (prestatgeries)	
Tasca 3 Arxiu (compactes)	
Tasca 4 Arxiu/Magatzem (prestatgeries)	
Altres elements	
Nombre d'inodors	23
Nombre de contenidors higiènics	14

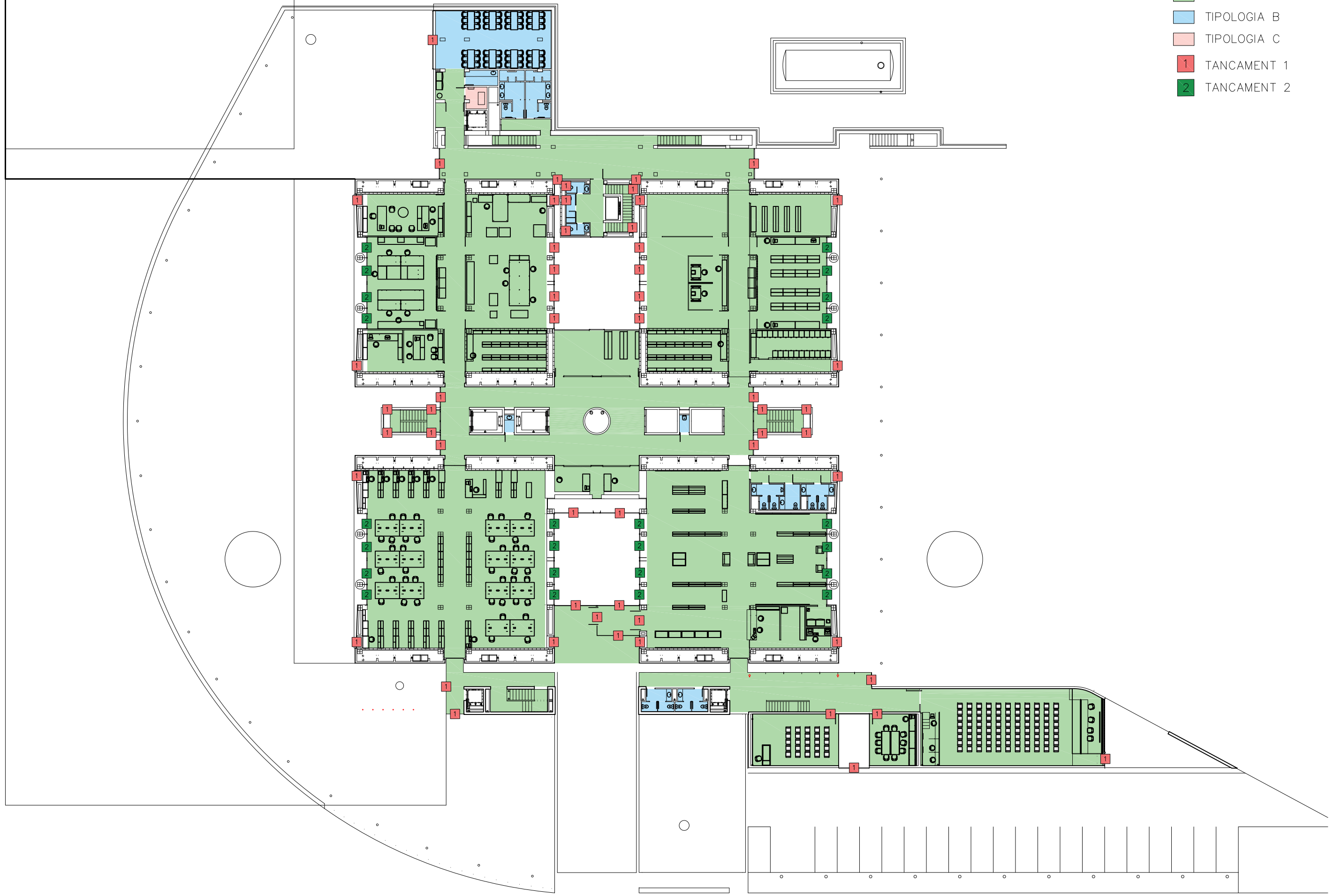


NETEJA ESPAI

■	TIPOLOGIA A:	5.607,07m ²
■	TIPOLOGIA B:	187,36m ²
■	TIPOLOGIA C:	5.398,93m ²
	TOTAL EDIFICI:	11.193,36m ²
■	TANCAMENT 1	
■	TANCAMENT 2	

NETEJA ESPAI

- TIPOLOGIA A
- TIPOLOGIA B
- TIPOLOGIA C
- 1 TANCAMENT 1
- 2 TANCAMENT 2



NETEJA ESPAI

- TIPOLOGIA A
- TIPOLOGIA B
- TIPOLOGIA C
- 1 TANCAMENT 1
- 2 TANCAMENT 2



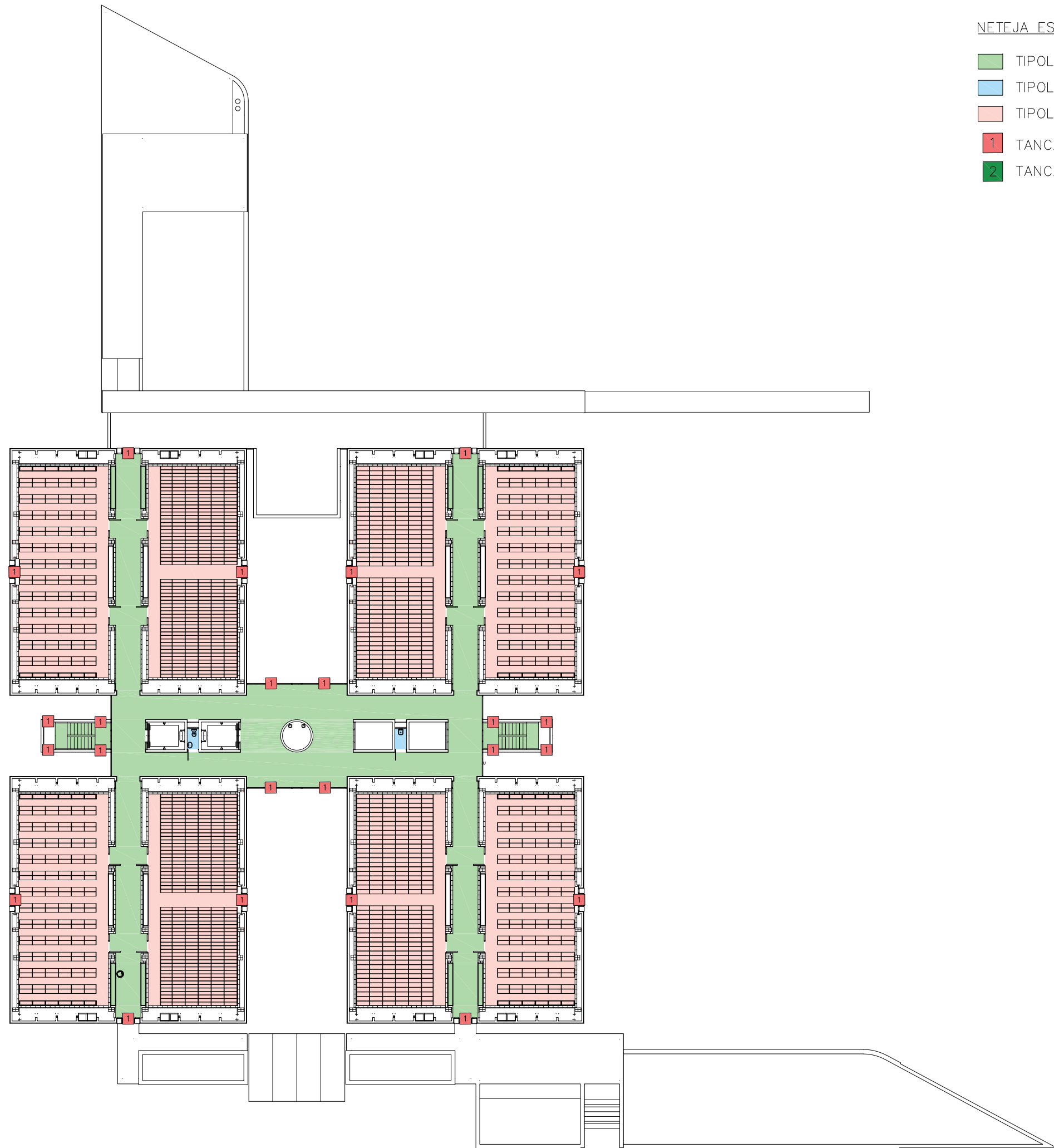
NETEJA ESPAI

- TIPOLOGIA A
- TIPOLOGIA B
- TIPOLOGIA C
- 1 TANCAMENT 1
- 2 TANCAMENT 2



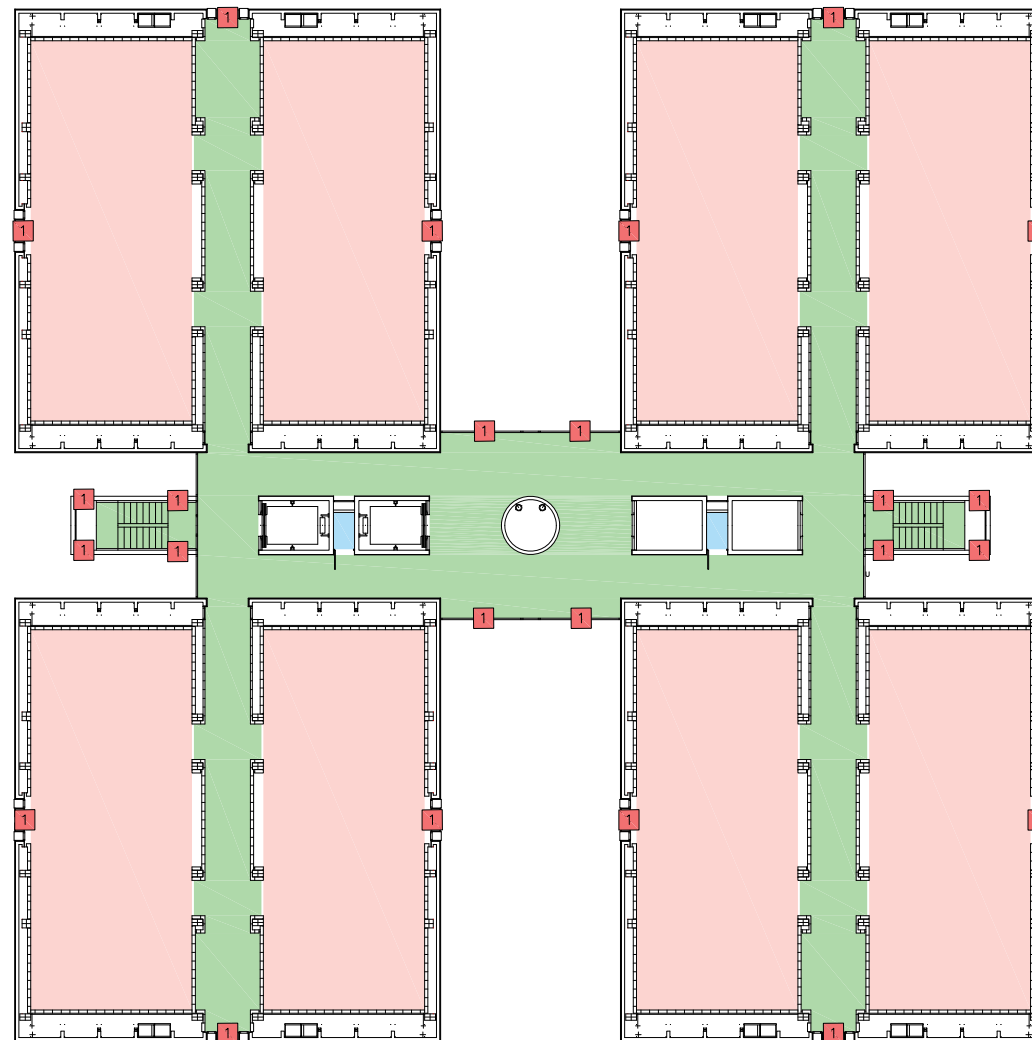
NETEJA ESPAI

- TIPOLOGIA A
- TIPOLOGIA B
- TIPOLOGIA C
- 1 TANCAMENT 1
- 2 TANCAMENT 2



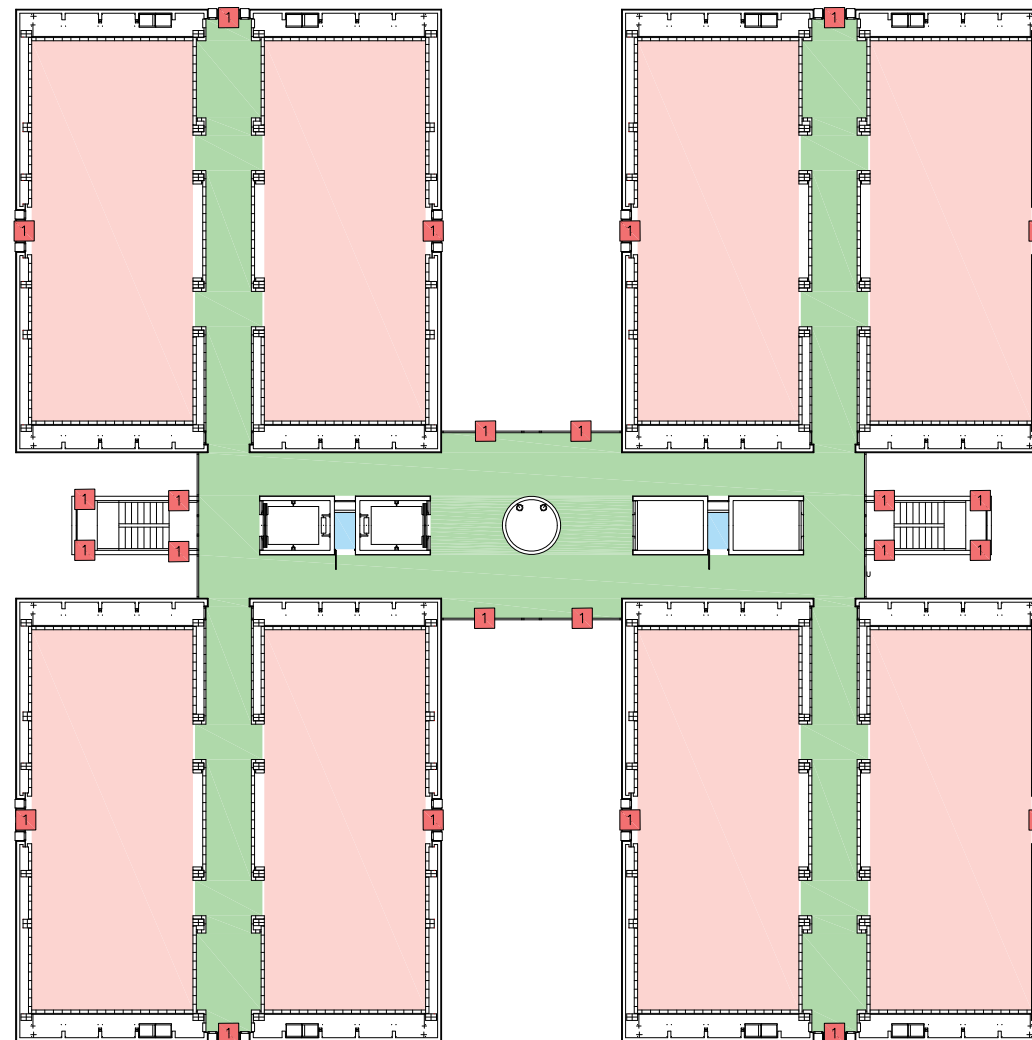
NETEJA ESPAI

- TIPOLOGIA A
- TIPOLOGIA B
- TIPOLOGIA C
- 1 TANCAMENT 1
- 2 TANCAMENT 2



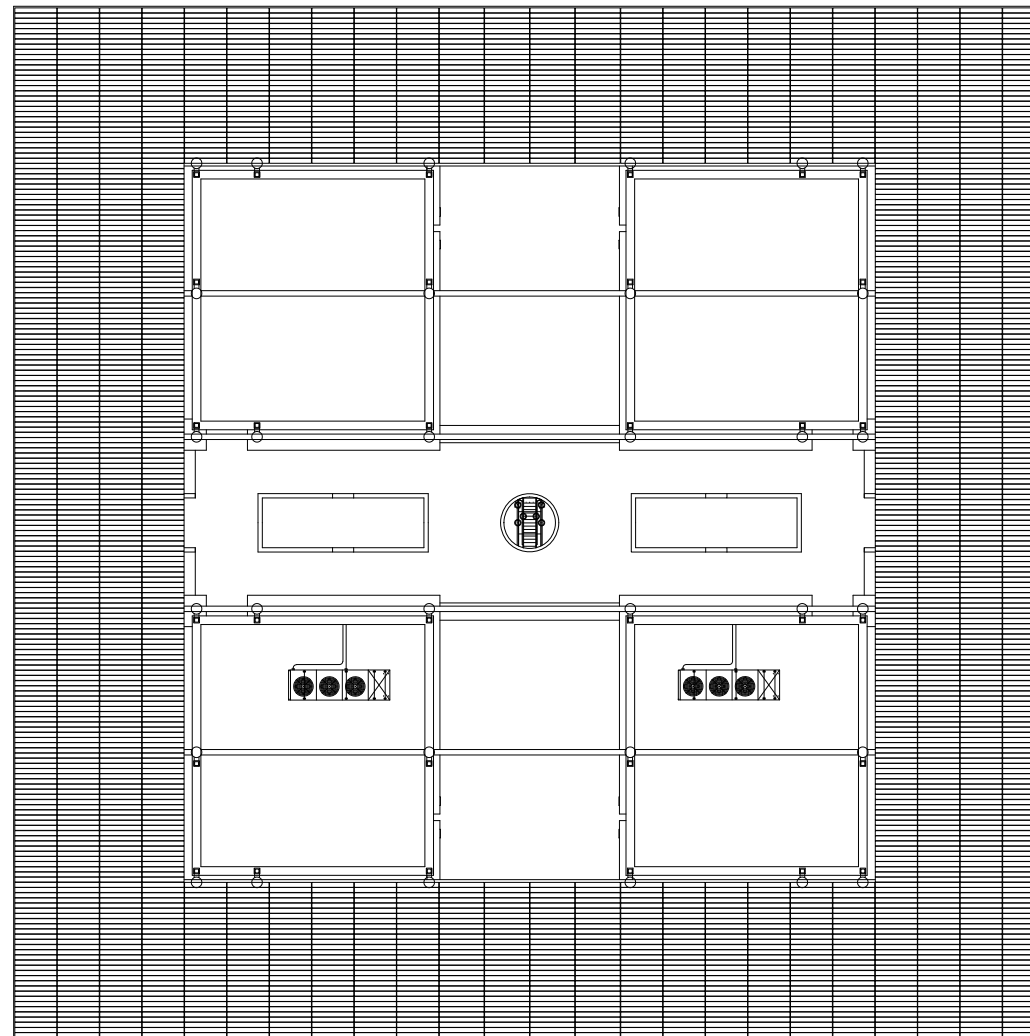
NETEJA ESPAI

- TIPOLOGIA A
- TIPOLOGIA B
- TIPOLOGIA C
- 1 TANCAMENT 1
- 2 TANCAMENT 2



NETEJA ESPAI

- TIPOLOGIA A
- TIPOLOGIA B
- TIPOLOGIA C
- 1 TANCAMENT 1
- 2 TANCAMENT 2



1.3 Crta. Del Mig, 40, Hospitalet de Llobregat, Central de Préstec (CePSE)

FITXA EDIFICI: CENTRAL DE PRÉSTEC

ADREÇA: Ctra. Del Mig, 40, 080907 Hospitalet de Llobregat

CARACTERÍSTIQUES GENERALS

Tipologia edificatòria	Entre mitgeres
Nombre de plantes sobre rasant	4
Nombre de plantes sota rasant	0

Superfície útil

Superfície total ús administratiu (inclòs espais de circul·lació) Tipologia A	2.719 m ²
Superfície tot de lavabos, vestidors i office. Tipologia B	95 m ²
Superfície total d'arxius i magatzems. Tipologia C	5.171 m ²
Superfície total de o terrasses i patis	511 m ²
Superfície total d'aparcament	0 m ²
Total superfície construïda	8.496 m²

Ocupació

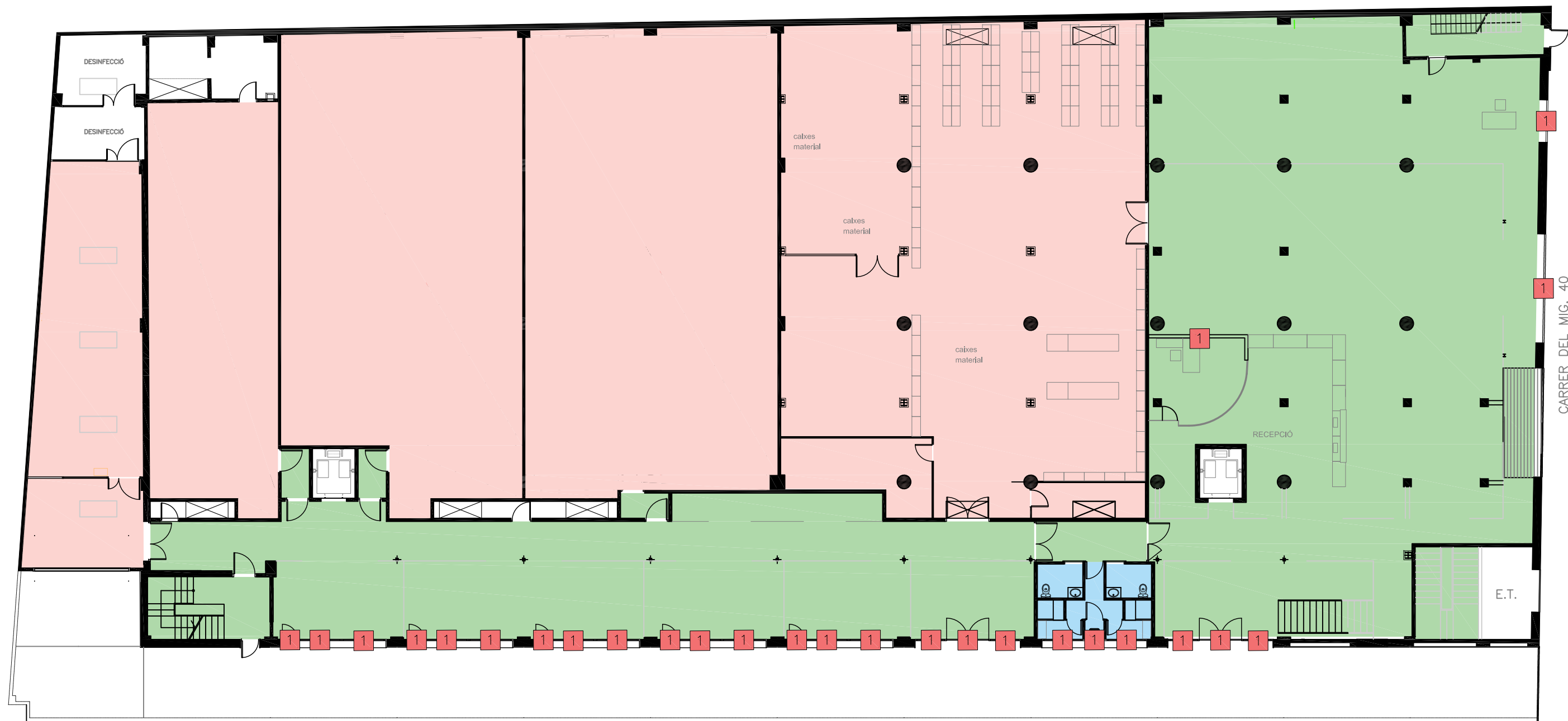
Nombre de treballadors	7
Nombre de visites diàries	5

Elements específics a tenir en compte que s'inclouen a la neteja periòdica:

Tasca 1 Façana passatge interior	Veure detall de les tasques al punt 4.2.1.1 del PPT
Tasca 2 Biblioteca (prestatgeries)	
Tasca 3 Arxiu (compactes)	
Tasca 4 Arxiu/Magatzem (prestatgeries)	

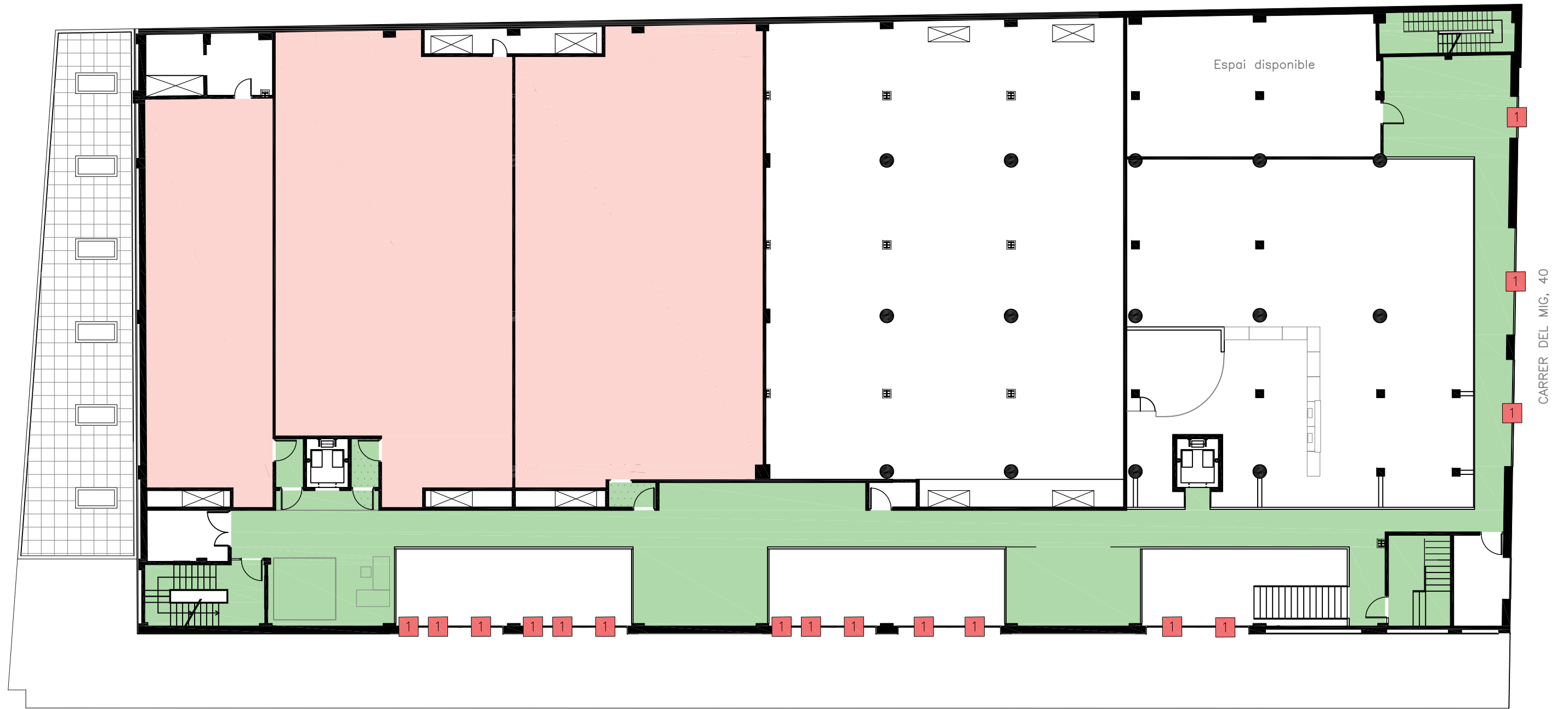
Altres elements

Nombre d'inodors	9
Nombre de contenidors higiènics	5



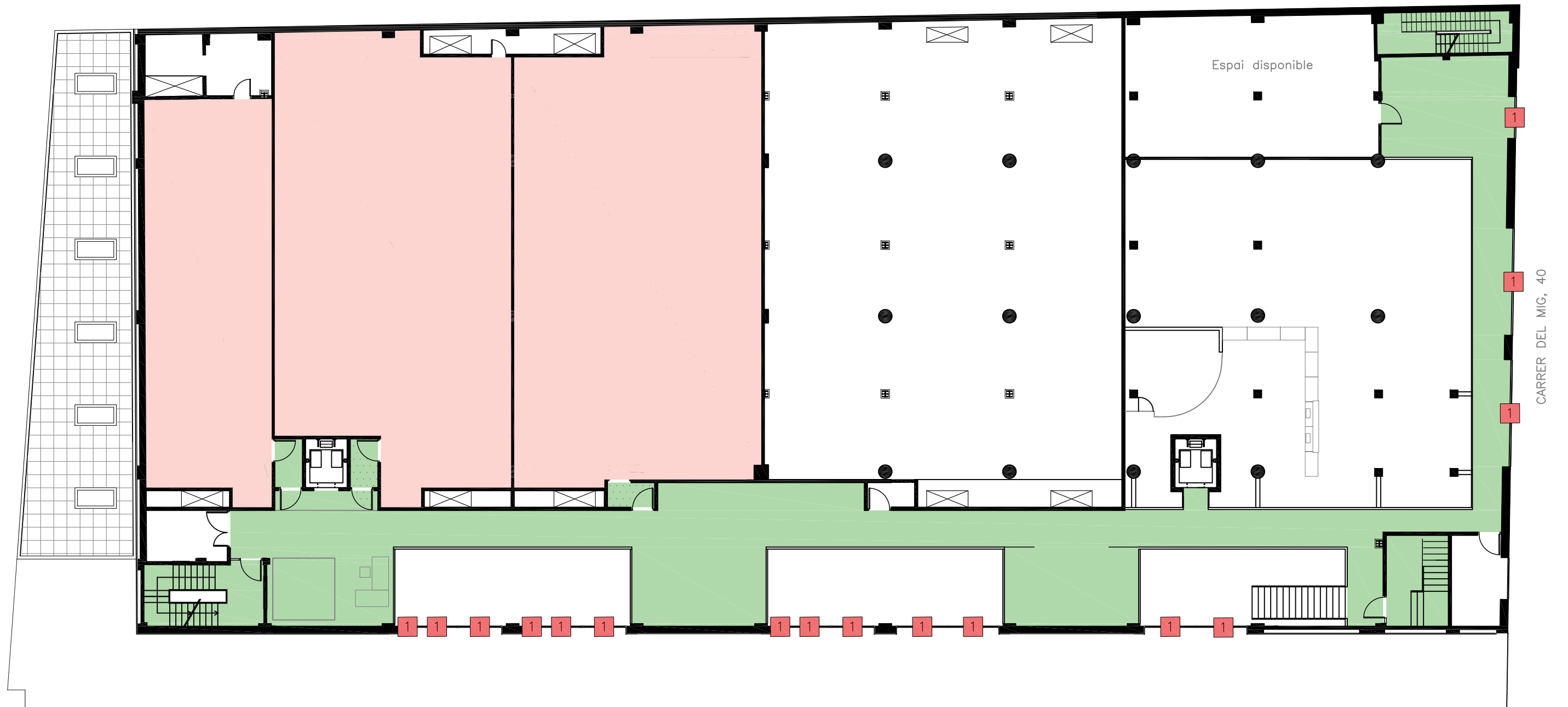
NETEJA ESPAI

- TIPOLOGIA A: 2.719,46m²
- TIPOLOGIA B: 95,47m²
- TIPOLOGIA C: 5.171,35m²
- TOTAL EDIFICI: 7.986,28 m²
- TANCAMENT 1
- TANCAMENT 2



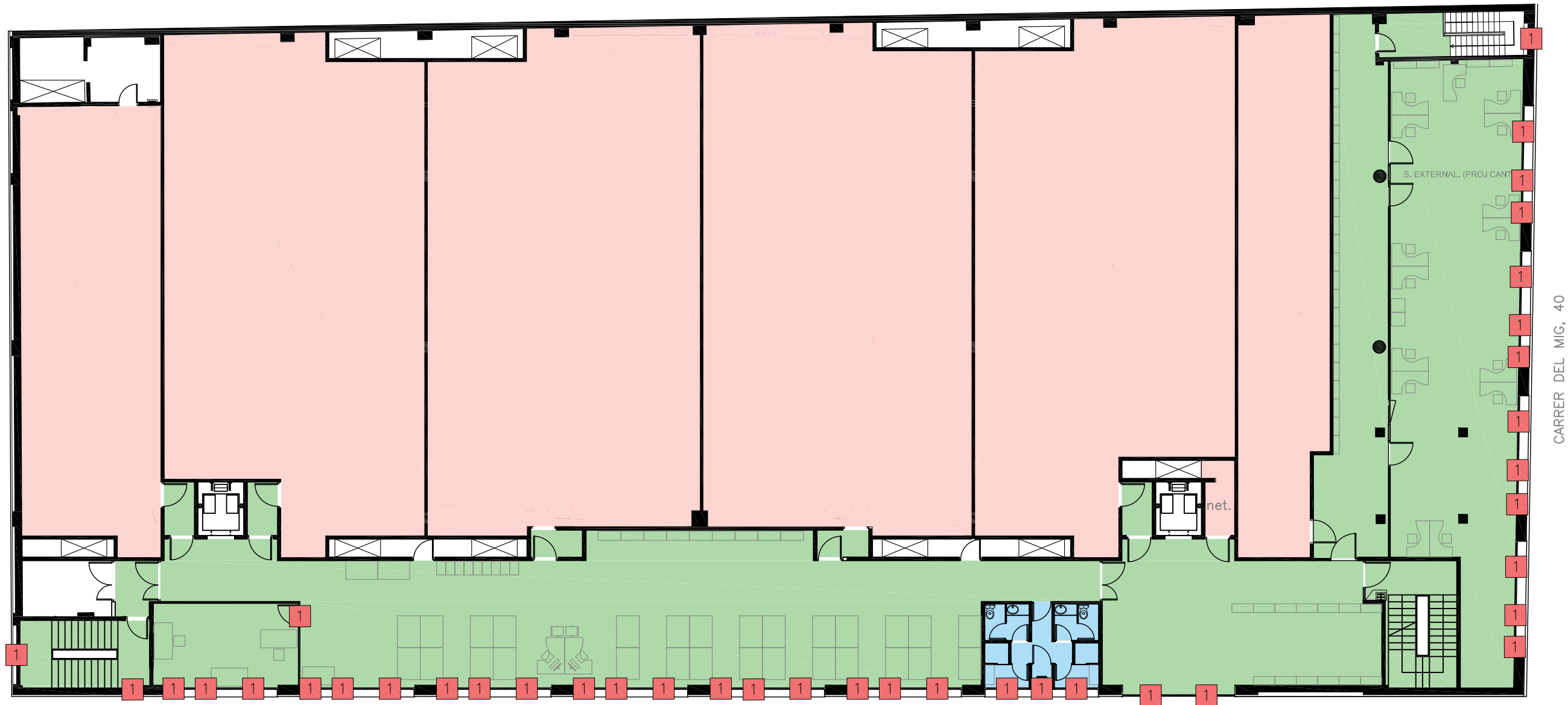
NETEJA ESPAI

- TIPOLOGIA A
- TIPOLOGIA B
- TIPOLOGIA C
- 1 TANCAMENT 1
- 2 TANCAMENT 2



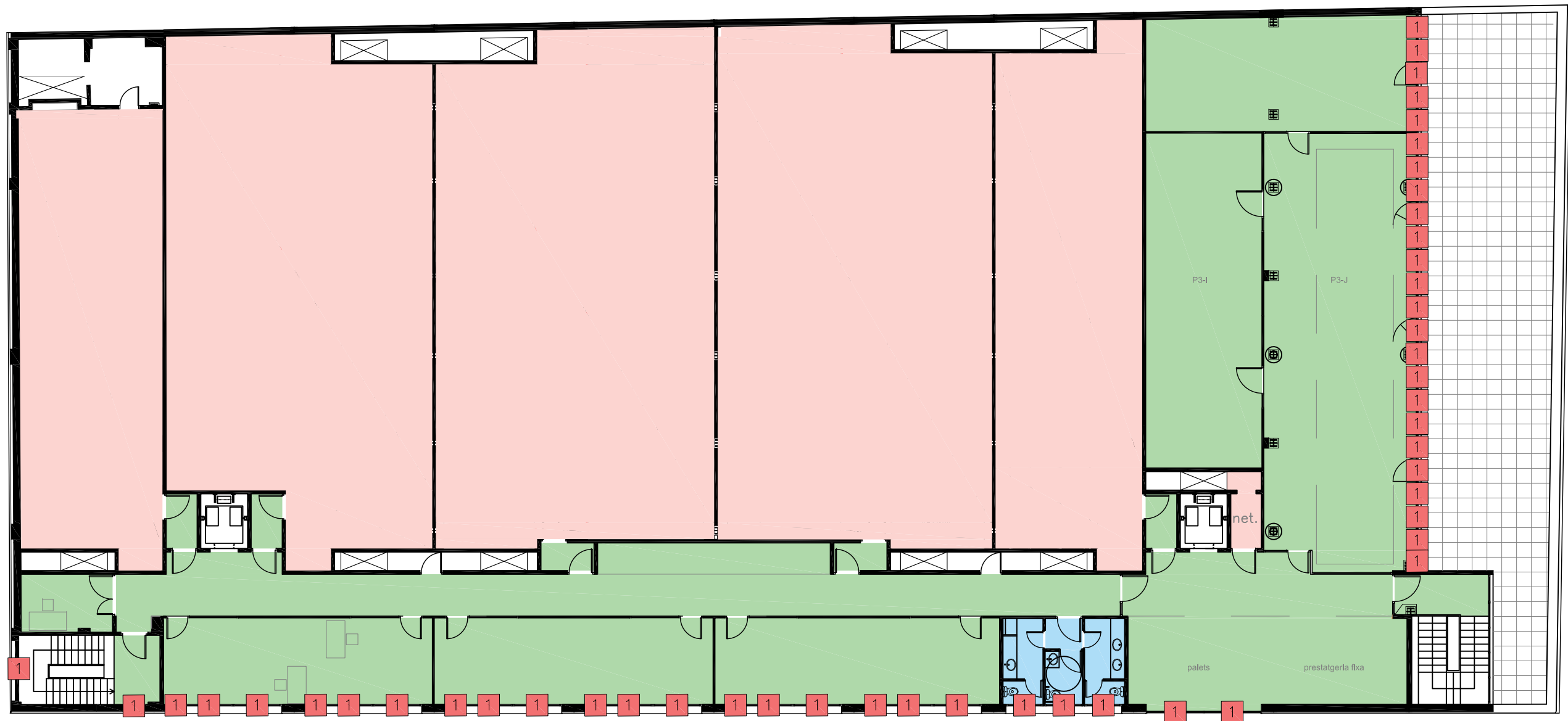
NETEJA ESPAI

- TIPOLOGIA A
- TIPOLOGIA B
- TIPOLOGIA C
- 1 TANCAMENT 1
- 2 TANCAMENT 2



NETEJA ESPAI

- TIPOLOGIA A
- TIPOLOGIA B
- TIPOLOGIA C
- 1 TANCAMENT 1
- 2 TANCAMENT 2



CARRER DEL MIG, 40

NETEJA ESPAI

- TIPOLOGIA A
- TIPOLOGIA B
- TIPOLOGIA C
- TANCAMENT 1
- TANCAMENT 2