



## Ajuntament d'Arenys de Munt

Rbla. Francesc Macià, 59  
08358 Arenys de Munt  
Tel. 93 793 79 80  
www.arenysdemunt.cat

### PLEC DE CLÀUSULES TÈCNIQUES PARTICULARS QUE REGEIXEN LA LICITACIÓ DEL CONTRACTE DE SERVEIS DE MANTENIMENT DE RIERES, RIALS I CAMINS PÚBLICS AMB TRACTOR EL TERME MUNICIPAL D'ARENYS DE MUNT, PER PROCEDIMENT OBERT SIMPLIFICAT SUMARI

**Exp. 787/2024**

#### **1.- OBJECTE**

1.1 L'objecte d'aquest contracte serà:

L'objecte de la licitació és la prestació de 240 hores anuals del servei de manteniment de rieres, rials i camins públics amb maquinària més conductor, per evitar, reparar l'erosió i/o millorar la seguretat dels camins, rials i/o rieres afectades pels agents climatològics i les diferents activitats humanes.

Els principals objectius son garantir l'accés a cases aïllades, nuclis urbans i explotacions agràries, facilitar l'accés dels vehicles d'emergències, evitar i o reparar els possibles danys per erosió de riuades o fortes precipitacions d'aigua de pluja.

L'objecte del contracte inclou les següents tasques a realitzar:

1. Manteniment de camins, rials i les trams de riera de sorra d'Arenys de Munt, amb pala anivelladora.
2. Pel manteniment de la vialitat hivernal de les carreteres, el tractor disposarà dels suports adequats per repartir la sal per poder escampar-la tant al centre del poble com per les urbanitzacions.

1.2 Contingut de l'objecte del contracte:

#### Maquinària

Les empreses licitadores disposaran de les eines i maquinària adequades per la realització dels treballs objecte del contracte que han de ser, com a mínim:

- Un tractor motor amb tracció 4x4.
- Els elements accessoris aptes pel tractor, següents:
  - o Pala anivelladora, d'entre 2,50m i 2,60m de llarg, amb suport d'ancoratge per la part posterior del tractor.
  - o Suports posteriors del tractor per muntatge d'accessori giratori per escampar sal.
  - o Remolc cisterna de mínim 3.000 litres que disposi de barra amb sortidors de reg i mínim una mànega a cada costat, regulable a pressió, per ajudar a fer la neteja dels carrers.



## Ajuntament d'Arenys de Munt

Rbla. Francesc Macià, 59  
08358 Arenys de Munt  
Tel. 93 793 79 80  
www.arenysdemunt.cat

- Remolc per càrrega de sorres amb bolquet, per un mínim de 2000 kg.

### Mitjans personals

- Una persona conductora del tractor capacitat per a operar amb la maquinària anteriorment definida amb els permisos pertinents i vigents.

**CODI CPV:** 45233160-8 Camins i altres superfícies empedrades

## **2.- CONDICIONS PARTICULARS**

La planificació de les diferents tasques de manteniment en cada camí o tram de camí, rial o riera, s'indicarà des de la regidoria de l'espai públic de l'ajuntament que valorarà en quin moment cal portar a terme les feines.

Els treballs es realitzaran en tot el terme municipal amb les següents condicions particulars:

1. Els treballs es realitzaran en el termini de dotze mesos, amb facturació mensual d'hores realitzades segons albarans validats i conformats pel tècnic responsable del contracte.
2. El contracte s'estima per 240 hores màximes anuals.
3. Les feines es faran segons necessitats i prioritats marcades ordinàriament pel regidor i els tècnics municipals i el cap la policia local, en casos d'emergències per pluges, nevades, esllavissades o caigudes arbres o elements que puguin dificultar el trànsit.
4. El servei estarà disponible tots els dies de l'any, per emergències o situacions sobrevingudes.
5. Les tasques per a reposició o reparació dels camins, rials o riera hauran de resoldre's en un termini màxim de 48 hores des de la comunicació de la feina de manteniment ordinari.
6. El dies laborables i dies festius tindran el mateix preu / hora.

S'adjunta el plànol de la xarxa de camins del municipi com Annex a aquest Plec.

## **3.- OBLIGACIONS**

Obligacions de l'empresa adjudicatària:

1. Presentar albarans al responsable del servei de cada feina que es realitzi dins l'objecte del contracte.
2. Disposar d'elements i accessoris suficients per cobrir tots els punts objecte del contracte.
3. L'empresa executarà les tasques de manteniment i arranjamet segons els termes establerts aquest plec de clàusules tècniques.



## Ajuntament d'Arenys de Munt

Rbla. Francesc Macià, 59  
08358 Arenys de Munt  
Tel. 93 793 79 80  
www.arenysdemunt.cat

4. El material i accessoris per realitzar les tasques han d'estar disponibles i en bon estat de conservació per tal de garantir la seguretat i bona execució de les feines a realitzar.
5. L'adjudicatari estarà obligat a tenir en els seus magatzems l'estoc de materials, accessoris i eines suficients per a poder atendre qualsevol incident.
6. L'adjudicatari haurà de disposar d'un sistema de localització permanent, via mòbil per a poder atendre incidents que afectin els vials a mantenir.
7. En cas d'urgències per incidents o meteorològiques haurà de disposar de disponibilitat per realitzar les tasques.
8. Durant els treballs s'ha de senyalitzar la zona d'actuació d'acord amb les normes de senyalització d'obres, mantenint la seguretat i el trànsit del camí.

### Obligacions de l'Ajuntament:

- L'Ajuntament s'obliga a abonar les factures que es presentin pel contractista, segons determina la Llei de Morositat en les operacions comercials
- A designar a un responsable del contracte per a les tasques de coordinació i control de l'execució del contracte i resolució de les incidències.
- Establir i planificar les feines ordinàries amb antelació suficient per a la seva realització per part de l'empresa adjudicatària.

### 4.- RESPONSABILITAT DURANT L'EXECUCIÓ DELS TREBALLS

L'empresa adjudicatària serà responsable en l'execució de la prestació objecte d'aquest contracte, de tots els danys i perjudicis directes o indirectes que es puguin ocasionar a qualsevol persona, propietat o servei, ja sigui pública o privada, com a conseqüència dels actes, omissions o negligències de l'empresa adjudicatària, del personal al seu càrrec o derivat d'una organització deficient dels treballs. Els serveis públics o privats que resultin afectats hauran de ser reparats, al seu càrrec, i d'acord amb la legislació específica en vigor. Les persones que resultin perjudicades hauran de ser compensades a càrrec del contractista i adequadament.

El contractista haurà de reparar al seu càrrec les propietats públiques o privades que resultin danyades i restablir les seves condicions inicials o bé compensar adequadament pels danys i perjudicis causats.

El regidor d'espai públic

Directiu local de vies públiques

Codi	Nom del Camí	Origen	Final	Longitud (m)
1	Camí Riera de Sobirans	Carretera BV-5031. PQ 17+820	Camí de Can Cot (16)	2.142
2	Camí Casa Nova	Collsacreu. Carretera C-61. PQ 8+450	Creu de Rupit	4.841
3	Camí de la Plana de les Bruixes	Collsacreu. Carretera C-61. PQ 8+350	TM De Vallgorguina	2.181
4	Camí Font de l'Aulet	Camí de Ca l'Arquer (5)	Camí de la Plana de les Bruixes (3)	1.575
5	Camí Ca l'Arquer	Carretera BV-5111. PQ 19+180	Camí de la Plana de les Bruixes (3)	2.220
6	Camí de Can Sala	Carretera C-61. PQ 3+070	Camí de la Creu de Canet (7)	3.027
7	Camí Creu de Canet	Carretera C-61. PQ 4+280	TM Sant Iscle de Vallalta	2.045
8	Camí a Canet per la Fontana i Can Pauet	Camí de Can Sala (6)	TM Canet de Mar	1.054
11	Camí de la Pedrera	Riera de Caldetes (21)	Polígon 13 parcel·la 86	138
12	Camí de Canet	Carretera C-61 (urb. Aiguaviva) PQ 3+390	TM d'Arenys de Mar	2.079
13	Camí del Corral	BV-5031. PQ 16+820	El Corral	3.388
14	Camí del Turó del Mig	Camí del Corral (13)	Pedra de Ferradura	940
15	Camí al Remei pel Torrentbó	TM Sant Vicenç de Montalt	El Remei	2.855
16	Camí de Can Cot	Camí Riera de Sobirans (1)	La creu de Rupit	2.416
18	Camí del Fangar	Carretera BV-5111. PQ 19+640	TM Sant Iscle de Vallalta	1.095
19	Camí al Remei per l'Hostal del Sol	P.I. Torrents d'en Puig	Camí del Fondo del Remei (20)	3.090
20	Camí del Fondo del Remei	Camí al Remei pel Torrentbó (15)	TM Arenys de Mar	1.254
21	Camí de la Riera de Caldetes	TM Arenys de Mar	Camí al Remei del Torrentbó (15)	1.095
22	Camí de Can Quel i Reixac	Camí de Can Cot (2)	TM Sant Vicenç de Montalt	2.174
23	Camí Vall de Dois	Camí al Remei pel Torrentbó (15)	Camí del Pollastre (29)	1.665
24	Camí del Remei per la Sagrera	Riera d'Arenys a la Sagrera	Camí del Fondo del Remei (20)	1.563
25	Camí de Sot d'Oradella	TM Sant Iscle de Vallalta	Camí de la Plana de les Bruixes (3)	787
26	Camí Creu de Rupit	Camí del Turó del Mig (14)	La creu de Rupit	897

Codi	Nom del Camí	Origen	Final	Longitud (m)
27	Camí del Fondo dels Pedrers	TM Arenys de Mar	Camí del Remei per l'Hostal del Sol(19)	794
28	Camí de la Taxonera	P.I. Torrent d'en Puig	TM Sant Vicenç de Montalt	3.678
29	Camí del Pollastre	Camí de la Taxonera (28)	Camí al Remei per l'Hostal del sol (19)	984
30	Camí Pineda de Can Jalpí	Castell Jalpí	Camí al Remei per l'Hostal del sol (19)	1.479
31	Camí d'en Puig	Carretera BV-5031. PQ 15+060	Planta de Reciclatge	596
32	Camí de Can Quel a la Creu de Rupit	Camí de Can Quel i Reixac (22)	La creu de Rupit	879
33	Camí Creu de Rupit a la Pedra Ferradura	La creu de Rupit	Pedra de la Ferradura	950
34	Camí del Corral a la Ferradura	Camí del Corral (13)	Camí del Turó del Mig (14)	1.163
35	Camí del Remei a Caldetes	Camí al Remei pel Torrentbó (15)	TM Arenys de Mar	627
36	Camí Serra de la Lligada	Camí de Ca l'Arquer (5)	Carretera C-61	1.320

#### CAMINS HISTÒRICS O SENDERS

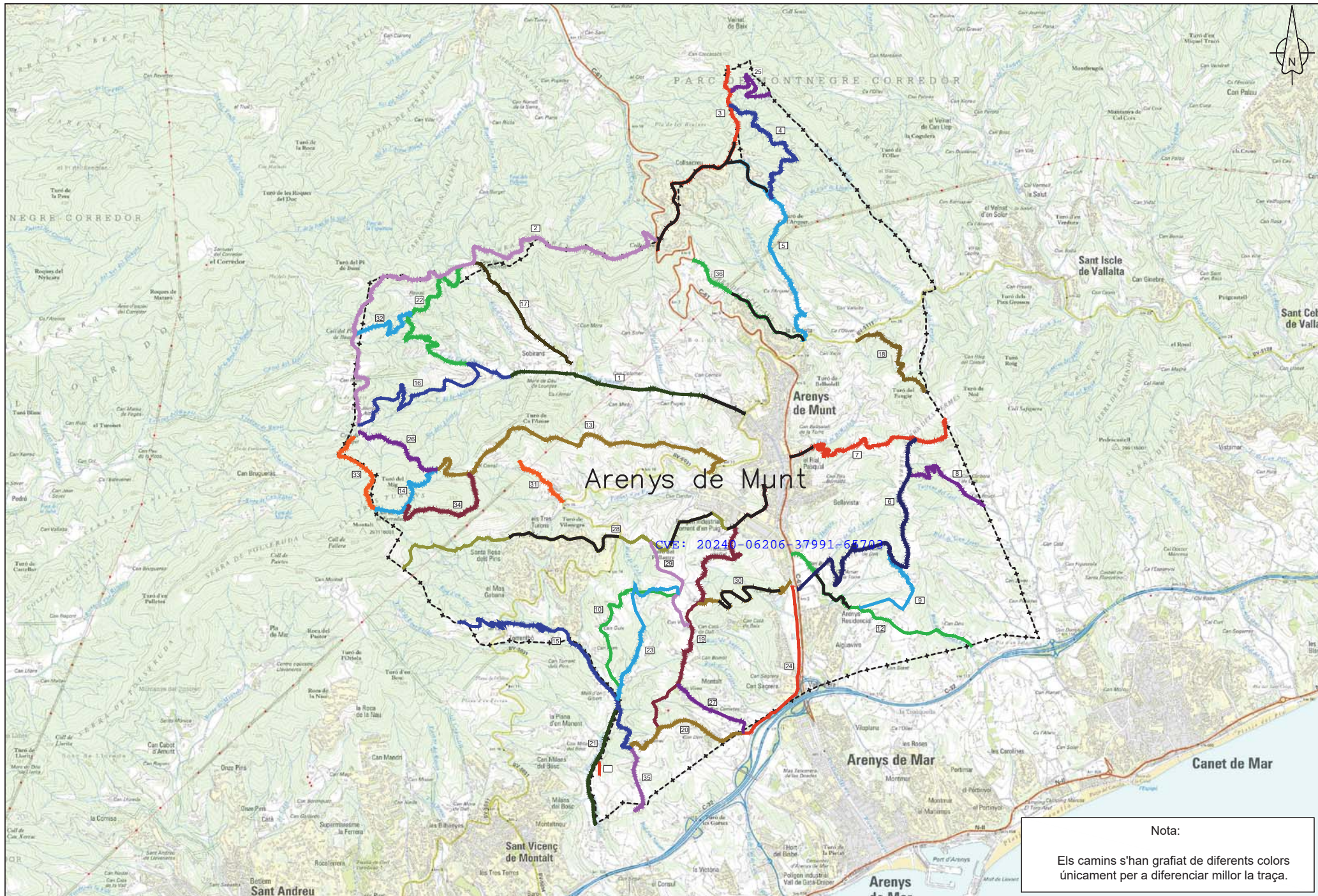
Codi	Nom del Camí	Origen	Final	Longitud (m)
9	Camí de Sant Iscle a Arenys	Camí de Canet (12)	Camí de Can Sala (6)	1.026
10	Camí de Torrentbó	Camí Vall de Dois (23)	Camí del Pollastre(29)	1.610
17	Camí Fondo de Casa Nova	Camí Riera de Sobirans (1)	Casa Nova de Pibernat	1.318

#### 7. CONCLUSIONS

Recollides i analitzades les dades obtingudes a l'inventari de camins es poden extreure les següents conclusions:

- S'han inventariat un total de 36 camins.
- La longitud total de la xarxa inventariada és de 60,945 quilòmetres, dels quals 2.636 són inexistents i 8,054 són inaccessibles ja sigui perquè estan tancats amb cadena o perquè l'estat del camí els han fet intransitable.





**Nota:**  
Els camins s'han grafiat de diferents colors únicament per a diferenciar millor la traça.

 <b>Diputació Barcelona</b>   Àrea de Territori i Sostenibilitat	Direcció de l'estudi  Valentín Aceña Ramos Cap de l'Oficina Tècnica de Planificació i Actuació en Infraestructures	 Marta Fernández Gervilla Enginyera Agrònoma	L'Ambientòloga Autora de l'estudi  Signat: Isabel Cubero Esquinas	Títol de l'estudi <b>CATÀLEG DE CAMINS MUNICIPALS D'ARENYS DE MUNT (MARESME)</b>	Codi 5843-PL-01	Títol del plànol <b>PLANTA CAMINS CARTOGRAFIA</b>	Plànol <b>2</b>
	Escala A-3 1/30.000 A-1 1/15.000	Data <b>FEBRER 2017</b>	Full 1 de 1				