



PLEC DE PRESCRIPCIONS TÈCNiques PEL SUBMINISTRAMENT DE L'EQUIPAMENT TIC I MULTIMÈDIA DEL NOU CENTRE CÍVIC GREGAL

1. INTRODUCCIÓ

Hi ha la necessitat de subministrament amb modalitat compra, de tot l'equipament de telecomunicacions, multimèdia i microinformàtica pel nou Centre Cívic Gregal, en endavant CC Gregal, ubicat en Carrer del Castellvell, 1-3 – 43202 de Reus. La part de multimèdia s'haurà de ser subministrar i instal·lar a aquest nou edifici i la resta, subministrar a les dependències del Servei de Tecnologies de la Informació i Telecomunicacions, en endavant STIT, en Av. de la cambra del comerç 42 – 1er pis Edifici CEPID - 43204 REUS, perquè ho configuri i ho instal·li posteriorment els tècnics municipals.

2. OBJECTE DEL CONTRACTE

L'objecte del contracte és el subministrament TIC i multimèdia i instal·lació si es requereix, pel nou Centre Cívic Gregal del següent:

- Subministrament d'equipament de telecomunicacions
- Subministrament i instal·lació d'equipament multimèdia
- Subministrament d'equipament microinformàtica

3. CARACTERÍSTIQUES MEDIAMBIENTALS I DE QUALITAT

Tot l'equipament subministrat ha de ser nou, original i no reutilitzat a excepció del material indicat que sigui refurbished i ha d'acreditar-se conforme els fabricants en la seva elaboració, utilitzen sistemes de gestió de la qualitat d'acord a la ISO 9001 o equivalent, de gestió ambiental d'acord a la ISO 14001 o equivalent i els productes oferts són de conformitat CE.

Tots els productes oferts hauran d'acreditar una certificació energètica ENERGY STAR o EPEAT o equivalent segons correspongui el producte.

Caldrà, a nivell d'embalatge, que s'acrediti complir els següents requeriments:

- Fàcilment separables a mà per facilitar el reciclatge
- Lliures de plàstics halogenats (PVC)
- Material reciclat (plàstics i cartró)



-Encaixat amb material protector de farciment de cartró.

Caldrà acreditar que tot l'equipament i material compleix les directives europees 2011/65/EU (RoHS) de restricció de certes substàncies perilloses, 2012/19/EU (WEEE) de residus d'equips elèctrics i electrònics i la 1907/2006 (REACH) de substàncies químiques.

S'exclouran les ofertes basades en equipament clònic o de models que no estiguin dissenyats per entorns empresarials o professionals.

Totes aquestes característiques s'hauran d'acreditar degudament en la documentació tècnica presentada per cada equipament ofert en el document 'Especificacions tècniques de l'equipament' que es presenti el licitador i serà motiu d'exclusió no acreditar el compliment de tots i cadascun d'aquests requeriments.

4. SUBMINISTRAMENTS

4.1. SUBMINISTRAMENT D'EQUIPAMENT DE TELECOMUNICACIONS

Caldrà únicament subministrar en les dependències de STIT perquè ho configuren i instal·lin posteriorment els tècnics municipals al nou CC Gregal, el següent material (a excepció dels APs que s'hauran d'instal·lar al nou edifici):

- 2 Cisco WS-C2960X-48LPS-L refurbished (6 mesos garantia) per Sala rack telecomunicacions planta baixa
- 2 Mòdul cisco C2960X-STACK Ports refurbished (6 mesos garantia) per posar a cada switch
- 2 Cable Stack C2960X 50cm per posar a cada switch
- 8 AP Wifi Mikrotik cAP XL ac incloent instal·lació a sostre situat entre 2 i 5 metres per posar 4 en planta baixa i 4 en primera planta
- 17 Telèfon SIP Grandstream GXP1630 POE repartits en tots els despatxos i sales
- 1 Base DECT GrandStream DP752 en planta baixa.
- 1 Repetidor DECT GrandStream DP760 en planta primera
- 1 Telefon GrandStream DP730 en planta baixa en consergeria entrada

Transport de tot el material en el lloc del lliurament a indicar inclòs en el preu Tot amb garantia de 4 anys del fabricant, excepte equips refurbished que tindrà 6 mesos, per intercanvi o reparació resposta dia següent laborable inclòs transport i que activarà el contractista una vegada se signi l'acta de recepció



4.2. SUBMINISTRAMENT I INSTAL·LACIÓ D'EQUIPAMENT MULTIMÈDIA

Caldrà subministrar i instal·lar en el nou CC Gregal el següent material:

-9 monitors de cartelleria de 13" samsung QB13R FHD o equivalent prestacions amb suport a paret, que aniran 6 planta primera i 3 en planta baixa en les entrades de les sales de formació, activitats, reunions i polivalent per informar de l'estat de la sala reservada (l'aplicació que mostra l'estat de reserva de sales ja existeix i la té actualment l'Ajuntament en altres edificis amb el mateix tipus d'equipament; es una aplicació web i només cal configurar la URL i la wifi en aquest monitor).

- 2 Monitors SMART TV PLA LED 98" UHD 4K 3840 x 2160, SMART TV, GOOGLE TV, CONNECTOR HDMI, WIFI, COLOR NEGRE, VESA, 16:9, DVB-T2 (H.265), DVB-C, DVB-S, DVB-S2 SINTONITZADOR ANALÒGIC I DIGITAL, COMANDAMENT A DISTÀNCIA, ALTAVEUS 40W, DTS, DOLBY ATMOS, RETROILUMINACIO LED, HDR 10+, AVI, H.264, H.265, MKV, MP4, MPG, TS, VP9, WEBM, WMV, CLASSE ENERGÈTICA G instal·lat en suport negre regulable en alçada fins a 1,5m amb rodes que inclogui també lleixa per ordinador, incloent instal·lació, materials i cablejats així com cable HDMI 5m addicional per connectar portàtils i amb una base schuko de 4 tomes amb cable de 5 metres per connectar elèctricament a paret a instal·lar en sala gran polivalent permetent mobilitat en la seva ubicació.

- 4 Micros professionals de sobretaula sense fils amb led indicador connectats entre si amb base múltiple i connectat a equip de so existent posat per l'obra de l'edifici en sala gran polivalent

- 1 Micro professional sense fils de mà amb led indicador i amb carregador integrat amb els micros de sobretaula i connectat a equip de so existent posat per l'obra de l'edifici en sala gran polivalent amb capacitat distància 30 metres

- 1 Monitor SMART TV PLA LED 98" UHD 4K 3840 x 2160, SMART TV, GOOGLE TV, CONNECTOR HDMI, WIFI, COLOR NEGRE, VESA, 16:9, DVB-T2 (H.265), DVB-C, DVB-S, DVB-S2 SINTONITZADOR ANALÒGIC I DIGITAL, COMANDAMENT A DISTÀNCIA, ALTAVEUS 40W, DTS, DOLBY ATMOS, RETROILUMINACIO LED, HDR 10+, AVI, H.264, H.265, MKV, MP4, MPG, TS, VP9, WEBM, WMV, CLASSE ENERGÈTICA G instal·lat amb suport a paret i amb cable HDMI 5m addicional per connectar portàtils en sala esbarjo planta primera

- 1 Monitor SMART TV PLA LED 65" UHD 4K 3840 x 2160, 16/5 cartelleria, SMART TV, GOOGLE TV, CONNECTOR HDMI i USB, 802.11ac, COLOR NEGRE, VESA, 16:9, COMANDAMENT A DISTÀNCIA, ALTAVEUS 2x10W, CLASSE ENERGÈTICA G integrable amb MagicINFO (és el programari actual que usa l'Ajuntament per gestionar continguts multimèdia i cartelleria entrades edificis ja que té un servidor de MagicINFO i ja té llicències per la seva integració), instal·lat amb



suport a paret incloent materials i cablejats en entrada principal de l'edifici per informació cartelleria multimèdia

- 1 Pantalla plana smart TV LED 4K 65" color negre i/o gris amb almenys 2 HDMI, 1 USB, 802.11ac, google chromecast, dos altaveus de 10W, classe energètica E, comandament a distància de control, amb suport VESA i cable HDMI 5 metres per connectar portàtils amb suport rodes regulable en alçada fins 1,5m incloent instal·lació, cablejat i una base schuko de 4 tomes amb cable de 5 metres per connectar elèctricament a paret per ubicar en planta primera per usar-lo en qualsevol aula de forma mòbil per moure d'una a altre sala.

- 1 Kit de videoconferència per sala de reunions de gran format en sala reunions gran planta baixa per fer videoconferències del personal municipal del Centre cívic que inclou:

* Televisor pantalla plana smart TV LED 4K 65" color negre i/o gris amb almenys 2 HDMI, 1 USB, 802.11ac, google chromecast, dos altaveus de 10W, comandament a distància de control, eficiència energètica E, instal·lable en suport VESA i cable HDMI 5 metres per connectar portàtils externs.

* Ordinador amb format mini màxim 1.5 litres, i5 13a generació, vPro, 16GB RAM DDR4, 512GB SSD, W11 Pro, 2 USBs posteriors i 2 USBs frontals, resolució FHD, port frontal combinat auriculars/micròfon de 3,5 mm, capacitat connexió doble pantalla HDMI o DP, gigabit ethernet, sense lector òptic CD/DVD, certificació energètica ENERGY STAR o EPEAT, color negre i/o gris.

* Equip de videoconferència IP professional que garanteixi la captació de l'àudio i vídeo dels conferenciants que estiguin en una sala/taula de reunions de gran format, resolució FHD a 60fps, amb funció WDR, zoom total de 24X, rang ampli de moviment horitzontal $\pm 170^\circ$ i vertical $+90^\circ$ (a dalt) -30° (a baix), amb àudio/speaker que es posi al damunt de la taula de reunions captant almenys 4,5 metres de radi amb possibilitat de posar un més en cadena si es requereix més cobertura, reconeixement facial dels conferenciants, micros full dúplex amb cancel·lació eco, supressió soroll avançada, connexió LAN IP Gigabit ethernet, comandament a distància de control, protocols MJPEG, H.264, RTSP i RTMP, certificació amb aplicació Zoom que és la que s'utilitza a l'Ajuntament, color negre i/o gris (referència model AVER VC520 PRO2 o equip amb prestacions equivalents o superiors). Aquest equip es connectarà a l'ordinador mini on des d'aquest últim es faran les videoconferències que es connectarà al TV per la visualització.

* Teclat i ratolí òptic de 3 botons amb roda lliscant, tots dos sense fils i de color negre configurat al ordinador mini per controlar-lo.

* Suport amb rodes especialitzat per instal·lar un equip de videoconferència en la part superior, amb suport VESA per instal·lar TV, amb lleixa diferenciada pel ordinador mini en la part inferior sota TV, regulable en alçada fins a 1,5m., color negre, gris i/o alumini on s'instal·larà tot l'anterior equipament.

* Base schuko de 6 tomes on connectar elèctricament tots els elements anteriors



a una única toma elèctrica a paret amb cable fins a 5 metres.

* Cables i convertidors necessaris per connectar tot l'equipament anterior en el mateix suport i instal·lar-ho en edifici municipal indicat incloent una formació al treballador municipal responsable d'utilitzar-ho.

- 1 AXIS P8815-2 o equivalent prestacions per comptador de persones entrada i sortida i estimació aforament que inclou API i web de consulta de totes les dades per incorporar les dades automàticament als sistemes municipals via serveis web, connexió ethernet PoE per instal·lar en entrada edifici per comptatge i control aforament persones

- 1 Espai aprenentatge (mobiliari+vinil) amb tauler de xop xapat HPL blanc i tauler OSB3, amb forma i mides segons disseny inclòs elements d'unió color blanc plywood o similar en hall entrada com altres centres cívics on s'ubicarà equip all-in-one pel públic. Valorat fabricació fusteria, subministre i muntatge en 900 eur+IVA. Veure annex el detall.

Tot el cablejat de totes les instal·lacions d'aquests equipaments hauran d'estar totalment embridat per evitar cables solts i caldrà fer formació del seu ús als usuaris municipals designats per la seva gestió quan es faci la instal·lació.

Transport de tot el material en el lloc del lliurament a indicar inclòs en el preu

Tot amb garantia de 4 anys del fabricant, per intercanvi o reparació resposta dia següent laborable inclòs transport i que activarà el contractista una vegada se signi l'acta de recepció.

4.3. SUBMINISTRAMENT EQUIPAMENT MICROINFORMÀTICA

Caldrà únicament subministrar en les dependències de STIT perquè ho configuren i instal·lin posteriorment els tècnics municipals al nou CC Gregal el següent material:

- 15 Ordinadors d'escriptori all-in-one 23" Intel Core i5 13a generació, vPro, 16GB DDR4-3200 SDRAM, 512GB disc dur PCIe NVMe SSD, Tarja vídeo integrada que suporti doble pantalla amb connexió HDMI, Tarja de xarxa Gigabit Ethernet integrada RJ-45, 1 USB-C, 3 USB, 1 Port combinat auriculars/micròfon de 3,5 mm, Altaveu intern de 2W, Teclat USB, Ratolí òptic USB de 3 botons amb roda lliscant per dretans o esquerrans, Sense lector òptic CD/DVD, Llicència Windows 11 Pro, Color gris i/o negre, Certificació energètica ENERGY STAR o EPEAT, webcam HD integrada, auricular diadema amb cancel·lació soroll USB. Seran 1 pel conserge i 13 per aula informàtica en planta primera i 1 per espai aprenentatge entrada pel públic

- 7 Portàtils funcionament lloc mòbil pel personal municipal amb Intel Core i5 13a



generació, 16GB RAM DDR4-3200 MHz, 512 GB SSD PCIe NVMe, Sortida vídeo per projeccions HDMI, Tarja de xarxa Gigabit Ethernet integrada RJ-45, Wifi 802.11ax, Bluetooth 5, Pantalla 15.6" FHD antirreflectant, Webcam HD, 1 USB-C thunderbolt 3 o superior per connectar amb el suport base que fa de hub i docking del portàtil, 2 USBs addicionals, Port combinat auriculars/micròfon de 3,5 mm, Altaveu intern i micro, Sense lector òptic CD/DVD, Llicència Windows 11 Pro, Color gris i/o negre, Bateria 3 cel·les de llarga duració polímer de liti, Certificació energètica ENERGY STAR o EPEAT, Màxim pes 2Kg, Carregador USB-C 6 són llocs de treball mòbil en despatxos i un addicional per presentacions

Accessoris addicionals per cada portàtil:

* Un ratolí òptic USB cable de 3 botons amb roda lliscant per dretans o esquerrans

* Una bossa de transport específic per aquest portàtil 15,6"

* Un suport de base hub extraïble d'alumini robust amb funcionalitat docking per connectar i ubicar el portàtil per USB-C Thunderbolt 3, amb connector HDMI 4K per connectar una pantalla fixe, un Ethernet 1000Mbps per connectar la xarxa per cable, 2 USB 3.0 addicionals, un USB-C per carregar portàtil connectat, color gris o negre, regulable en alçada, amb cable USB-C per connectar suport amb portàtil, compatible amb el portàtil subministrat W11 model Aceele AC-01-00039 o equivalent

* Un carregador addicional pel suport perquè al connectar el portàtil es carregui des del suport base d'almenys 65W USB-C compatible amb el suport base i el portàtil

* Una Llicència Office home and business 2021 OEM

* Un auricular USB tipus diadema amb micro i cancel·lació soroll per realitzar videoconferències i telefonia IP

- 7 Monitors per connectar doble pantalla amb els portàtils subministrats IPS, 24", 16:9, connexió HDMI, Full HD, regulable en alçada, pivotable +90° i -90°, angle visió 178°, 16.7 milions colors, contrast 1000:1, 250 cd/m2, certificació ENERGY STAR o EPEAT, VESA, color negre i/o gris.

Transport de tot el material en el lloc del lliurament a indicar inclòs en el preu

Tot amb garantia de 4 anys del fabricant per intercanvi o reparació resposta dia següent laborable inclòs transport a excepció dels ordinadors d'escriptori que hauran de tenir garantia en les instal·lacions municipals «in situ» resposta dia següent laborable inclòs transport i que activarà el contractista una vegada se signi l'acta de recepció.

Totes aquestes característiques s'hauran d'acreditar degudament en el document 'Especificacions tècniques de l'equipament'. Serà motiu d'exclusió no acreditar expressament el compliment de tots aquests requeriments incloent també els de



qualitat i mediambientals.

5. TERMINI DE LLIURAMENT

Per l'entrega i instal·lació si s'escau de tot el material, 2 mesos a partir de l'endemà de la formalització del contracte.

Es considerarà falta greu en cas d'endarreriment de 1 mes natural i falta molt greu quan aquest endarreriment superi els dos mesos naturals, amb la possibilitat de resoldre el contracte per incompliment sense dret a indemnització i sens perjudici de les penalitzacions aplicables.

6. LLOC LLIURAMENT

Equipament multimèdia en el nou Centre Cívic Gregal en Carrer del Castellvell, 1-3 – 43202 de Reus on caldrà també instal·lar-lo. S'annexa plànols planta baixa i primera a nivell orientatiu del nou edifici.

La resta de l'equipament TIC en les dependències de STIT en Av. de la cambra del comerç 42 – 1er pis Edifici CEPID - 43204 REUS perquè ho configuri i ho instal·li posteriorment els tècnics municipals.

Tot el transport estarà inclòs en el preu de l'oferta econòmica.

7. FACTURACIÓ

El contractista facturarà una vegada realitzat el subministrament i la instal·lació si s'escau, a partir de l'acta de recepció conforme s'entrega i s'ha comprovat el seu perfecte estat.

La factura quan s'emeti haurà de respectar exactament el model d'oferta econòmica establert al plec administratiu d'acord als preus unitaris per conceptes, unitats i totals per procedir posteriorment a l'alta de tot l'equipament segons la classificació en el inventari municipal. En cas que no es respecti aquest format es rebutjarà la factura.

8. MODEL DE PROPOSTA TÈCNICA



AJUNTAMENT DE REUS

Servei de Tecnologies de la Informació i Telecomunicacions

Av. de la cambra del comerç 42 – 1er pis Edifici CEPID

43204 REUS

Tel. 977 010 055

Info.stit@reus.cat

www.reus.cat

Caldrà adjuntar com annexe a l'oferta, el document 'Especificacions tècniques de l'equipament' amb el detall tècnic de tot l'equipament ofert i acreditar expressament el compliment de tots i cadascun dels requeriments incloent també els de qualitat i mediambientals. En cas no adjuntar la documentació tècnica acreditativa i no acreditar tots els requeriments establerts en el plec tècnic, serà motiu d'exclusió de l'oferta.

Oscar Hellin Escribano

Cap del Servei de Tecnologies de la Informació i Telecomunicacions



ANNEX 1: MOBILIARI ESPAI APRENTATGE ORDINADOR AL PÚBLIC

Fotografies d'un espai d'aprenentatge actual on hi ha un ordinador al públic en cada centre cívic on cal subministrar aquest mobiliari per l'equip al públic en l'entrada del nou CC Gregal. La imatge corporativa serà proporcionat per ajuntament per la impressió dels vinils:



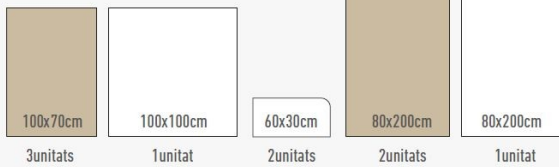


Simulació d'un espai físic



MATERIAL:

· Taulers de 18mm de gruix



● Fusta OSB (virutes)

○ Calabó pintat de blanc (excepte les cares que porten el vinil imprès)

· Vinil imprès:
80x200cm > 2 unitats
60x30cm > 4 unitats
100x100cm > 1 unitat

· Connectors de color blanc:
90° > 14 unitats
105° > 2 unitats
150° > 2 unitats



· Displays de metacrilat:
A4 > 4 unitats
A5 > 4 unitats

ANNEX 2: PLÀNOLS ORIENTATIUS NOU CC GREGAL

El pla d'usos del nou CC Gregal és el següent:

- La planta baixa on està l'entrada de consergeria hi haurà una pantalla cartelleria d'informació de les activitats del centre i d'altre que es consideri, un espai d'aprenentatge digital amb un ordinador d'accés al públic, un comptador d'entrada i sortida de gent pel control d'aforament, una multifunció (d'acord contracte de multifunció el proporcionarà) i amb un telèfon IP sense fils per moure's per tot el centre connectat a una centraleta IP asterisk.

També hi haurà una sala de reunions pel personal municipal amb un equip de videoconferència complet, despatxos municipals on el personal municipal treballarà amb un sistema de portàtil i segona pantalla en format lloc mòbil i amb un telèfon IP i una sala instal·lacions on estarà el rack de telecomunicacions on estaran els switchs i la connexió a la fibra òptica municipal i totes les connexions dels equips amb patch panel i fuetons.

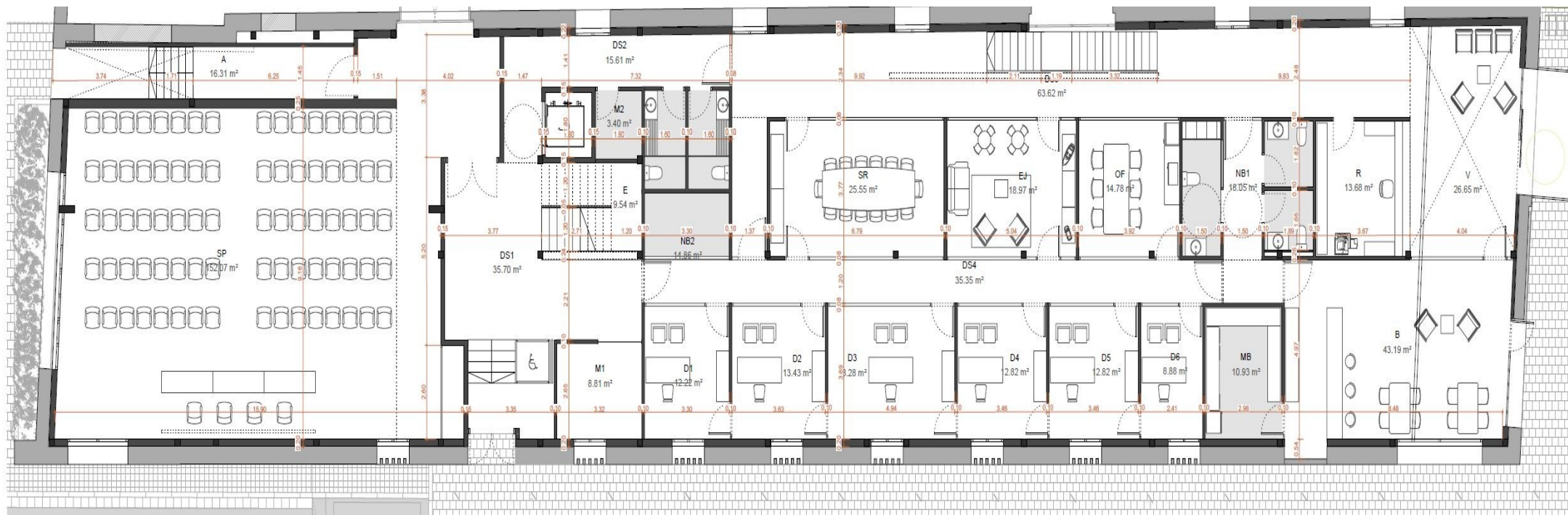
També hi haurà una sala gran polivalent amb dos pantalles LED planes de gran format amb rodes perquè sigui mòbil amb micros.

- La planta primera tindran diferents aules de formació on una serà una aula informàtica amb 12 ordinadors i un pel professor, aules d'activitats i gimnàs. Per totes aquestes sales tindrem una pantalla plana mòbil per col·locar-la en qualsevol aula per connectar un portàtil per projectar.

En la sala esbarjo de la primera planta es posarà a paret una pantalla de gran dimensions per activitats lúdiques i interactives.

Tots els espais tant de planta baixa com primera planta estaran coberts amb WIFI (tant despatxos com sales) i totes les sales activitats, cursos i reunions tindran una pantalla petita en l'entrada informant de l'estat de reserva de la sala per dia actual.

PLANTA BAIXA (ENTRADA CONSERGERIA, SALES DE REUNIONS, DESPATXOS, SALA DE TELECOMUNICACIONS I SALA GRAN POLIVALENT)



PLANTA PRIMERA (SALES DE FORMACIÓ I ACTIVITATS, DESPATXOS I SALA D'ESBARJO)

