

CODI DE VERIFICACIÓ	1L30 5345 2S60 6A4S 05FH				
EXPEDIENT NÚM.	JIA/2024/49	DOCUMENT NÚM.	JIA18I013K	DATA	09/07/24
UNITAT	Jurídic Promoció Econòmica				
ASSUMPTE	Contractació d'obres del Projecte de condicionament d'un espai de la Fira de Sabadell per a oficines				

## CONTRACTE D'OBRES PEL PROJECTE DE CONDICIONAMENT D'UN ESPAI DE LA FIRA DE SABADELL PER A OFICINES

Sabadell, a data de la signatura electrònica

### REUNITS

D'una part, el Sr. Jose Maria Matencio Fernández, gerent de Promoció Econòmica de Sabadell, SL (PES, SL), amb NIF B63394043, amb domicili a la Ctra. Barcelona, 208 bis, de Sabadell, actuant en nom i representació d'aquesta societat, d'acord amb l'Acord del Consell d'Administració de 20 de juny pel qual s'adjudica el contracte d'obres del Projecte de condicionament d'un espai de la Fira de Sabadell per a oficines.

I de l'altra, el Sr. Javier Panella Mas, amb DNI 40306486K, que actua en representació de la societat EXPERT LINE, SL, amb CIF núm. B17036476, domiciliada al carrer Raset, 144 de Vilablareix, Girona (17180), segons acredita el Certificat del Registre Oficial de Licitadors i Empreses Classificades del Sector Públic, i la Sra. Judit Serra Casellas, amb DNI 40356439H, que actua en representació de la societat SALVADOR SERRA, S.A, amb CIF A17033473, domiciliada a la carretera de Pujals s/n de Porqueres, Girona (17834), segons acredita el Certificat del Registre Oficial de Licitadors i Empreses Classificades del Sector Públic, empresa que cedeix els mitjans necessaris per a la correcta execució del contracte,

Ambdues parts, reconeixent-se mútuament plena capacitat legal per a la formalització del present contracte,

### MANIFESTEN

I.- Que el Consell d'Administració de la societat municipal Promoció Econòmica de Sabadell, SL, reunit en sessió de 14 de març de 2024, va acordar aprovar l'expedient de contractació de l'obra anomenada

CODI DE VERIFICACIÓ	1L30 5345 2S60 6A4S 05FH				
EXPEDIENT NÚM.	JIA/2024/49	DOCUMENT NÚM.	JIA18I013K	DATA	09/07/24
UNITAT	Jurídic Promoció Econòmica				
ASSUMPTE	Contractació d'obres del Projecte de condicionament d'un espai de la Fira de Sabadell per a oficines				

“Projecte de condicionament d'un espai de Fira de Sabadell per a oficines”, que té per objecte l'execució dels treballs necessaris per la reforma interior de l'espai i crear un nou espai administratiu, i que es licitarà mitjançant procediment obert simplificat, expedient JIA/2024/49, el qual es regeix pels Plecs de condicions reguladores aprovats el mateix dia i publicats al perfil del contractant de la societat de la plataforma de contractació pública.

II.- Que el Consell d'Administració de la societat municipal Promoció Econòmica de Sabadell, SL, reunit en sessió ordinària de 20 de juny de 2024, va acordar l'adjudicació del contracte d'obres anomenat “Projecte de condicionament d'un espai de la Fira de Sabadell per a oficines”, a favor de l'empresa EXPERT LINE, S.L, amb NIF B17036476, amb la integració de mitjans de l'empresa SALVADOR SERRA, S.A, en les condicions que consten en aquest acord.

III.- Que EXPERT LINE SL i SALVADOR SERRA, S.A manifesten que no existeix impediment per a contractar i obligar-se i que compleixen amb els requisits de capacitat, solvència econòmica, financera i tècnica exigits en la Llei de contractes del sector públic i en els Plecs de clàusules administratives i de prescripcions tècniques i que estan interessades en la realització de les obres esmentades, per la qual cosa es formalitza el present contracte d'obres, el qual estarà subjecte a les següents:

## CLÀUSULES PARTICULARS

### 1.- OBJECTE DEL CONTRACTE

L'empresa adjudicatària assumeix realitzar les obres anomenades “Projecte de condicionament d'un espai de la Fira de Sabadell per a oficines”, en les condicions que s'estableixen als plecs de clàusules administratives i el seu annex 1 Quadre resum, en plec de prescripcions tècniques (projecte d'obres aprovat definitivament amb efectes des del 23 de maig de 2023) i a l'oferta presentada (incloses les millores), segons l'adjudicació aprovada pel Consell d'Administració de la societat municipal Promoció Econòmica de Sabadell, SL, reunit en sessió ordinària de 20 de juny de 2024. El contractista es compromet, de conformitat amb la seva oferta presentada durant el procés de licitació, d'acord als compromisos i obligacions en aquesta assolides i en els termes que s'indiquen en les següents clàusules,

CODI DE VERIFICACIÓ	1L30 5345 2S60 6A4S 05FH				
EXPEDIENT NÚM.	JIA/2024/49	DOCUMENT NÚM.	JIA18I013K	DATA	09/07/24
UNITAT	Jurídic Promoció Econòmica				
ASSUMPTE	Contractació d'obres del Projecte de condicionament d'un espai de la Fira de Sabadell per a oficines				

a l'exacta execució de l'obra prevista en el projecte tècnic aprovat i anomenat Projecte de condicionament d'un espai de la Fira de Sabadell per a oficines.

Per la seva banda l'empresa SALVADOR SERRA, SA es compromet a posar a disposició d'EXPERT LINE, SL la seva solvència i mitjans per a la correcta execució del contracte.

## 2.- PREU DEL CONTRACTE

L'execució de les obres del projecte de condicionament d'un espai de la Fira de Sabadell per a oficines es contracta pel preu de 473.130'54 €, més 99.357,41 € d'IVA (al 21%), el que fa un total de 572.487,95 €.

## 3.- FORMA DE PAGAMENT

El pagament es realitzarà a l'entrega de les certificacions mensuals pels treballs efectivament realitzats, validades per la tècnica responsable del contracte, sempre que reuneixin els requisits legals, i en les condicions establertes en la clàusula 14a del plec de clàusules administratives.

## 4.- TERMINI D'EXECUCIÓ

El termini d'execució d'aquest contracte és de cinc mesos a comptar des de l'endemà de la signatura de l'acta de comprovació del replanteig. No obstant això i pels motius que es justifiquin en aquesta acta, les obres podran començar en la data en què en ella s'indiqui.

5.- El Contractista declara que té vigent una pòlissa de responsabilitat civil en les condicions establertes al plec i ha acreditat trobar-se al corrent de les obligacions amb la Seguretat Social i l'Agència Tributària, als efectes de complimentar els requeriments preceptius.

6.- Aquesta execució es farà amb estricta subjecció a les estipulacions del plec de clàusules administratives particulars i al seu Annex 1 Quadre resum que constitueixen la llei del contracte, així com el projecte tècnic integrat, entre d'altres, pel plec de prescripcions tècniques, quadre de preus, relació d'amidaments i pressupost, així com en les millores proposades per l'empresa en la seva proposta, les quals han estat acceptades expressament per l'òrgan de contractació, i conforme a les instruccions que en interpretació tècnica d'aquest doni el director facultatiu de les obres i Promoció Econòmica de

CODI DE VERIFICACIÓ	1L30 5345 2S60 6A4S 05FH				
EXPEDIENT NÚM.	JIA/2024/49	DOCUMENT NÚM.	JIA18I013K	DATA	09/07/24
UNITAT	Jurídic Promoció Econòmica				
ASSUMPTE	Contractació d'obres del Projecte de condicionament d'un espai de la Fira de Sabadell per a oficines				

Sabadell, SL a través dels seus tècnics responsables. De la seva total acceptació es deixa constància amb la signatura del present document.

## 7.- DOCUMENTACIÓ ANNEXA

Forma part d'aquest contracte el Plec de clàusules administratives particulars i l'Annex 1 Quadre Resum, aprovats pel Consell d'Administració de la societat municipal Promoció Econòmica de Sabadell, SL, reunits en sessió de 14 de març de 2024, així com el Projecte d'obres aprovat pel Consell d'Administració en data 14 de març de 2023, en el qual consta la memòria, els plànols, el plec de condicions tècniques i el pressupost, que l'adjudicatari coneix, accepta i està assabentat que es troben publicades en el Perfil del contractant d'aquesta empresa municipal, en el següent enllaç:

<https://contractaciopublica.cat/oc/detall-publicacio/c6b870bb-4420-4f63-82e6-b17a4118bad9/300104067>

S'incorporen en el present contracte, formant part integrant del mateix, l'oferta econòmica de l'empresa (Annex I), que inclou el pressupost desglossat per aquesta.

8.- Qualsevol divergència en la interpretació o compliment del present contracte, les parts se sotmeten a la jurisdicció dels Tribunals de Sabadell.

I perquè consti, en prova de conformitat i acceptació al contingut del cos d'aquest escrit, ambdues parts ho signen a Sabadell, a data de la signatura electrònica.

<p>PROMOCIÓ ECONÒMICA DE SABADELL, SL,</p> <p>MATENCIO FERNANDEZ, JOSE MARIA Gerència de Promoció Econòmica de Sabadell SL 10/07/2024 11:21</p> <p>Sr. Josep Maria Matencio Fernández Gerent</p>	<p>EXPERT LINE, SL</p> <p>PANELLA MAS JAVIER - 40306486 K</p> <p>Firmado digitalmente por PANELLA MAS JAVIER - 40306486K Fecha: 2024.07.10 10:38:20 +02'00'</p> <p>Sr. Javier Panella Mas, Representant legal</p>	<p>SALVADOR SERRA, SA</p> <p>40356439 H JUDIT SERRA (R: A17033473) 3)</p> <p>Firmado digitalmente por 40356439H JUDIT SERRA (R: A17033473) Fecha: 2024.07.10 10:33:04 +02'00'</p> <p>Sra. Judit Serra Casellas Representant legal</p>
--	---	---

**ANNEX 4****MODEL D'OFERTA ECONÒMICA**

En Xavier Panella Mas, amb NIF 40306486K, en qualitat de gerent i apoderat i en nom i representació de la societat EXPERT LINE, S.L., amb CIF B17036476 i domiciliada a Vilablareix, segons escriptura pública autoritzada davant Notari Ramón Coll Figa, en data 02/12/2002 i amb número de protocol 4751, assabentat de l'anunci publicat en data 22/03/2024 en el perfil del contractant de Promoció Econòmica de Sabadell, SL i de les condicions i requisits que s'exigeixen per a l'adjudicació del contracte anomenat **PROJECTE DE CONDICIONAMENT D'UN ESPAI DE LA FIRA DE SABADELL PER A OFICINES**, concorre a aquest procediment i es compromet, en cas de ser seleccionada la seva oferta, a l'execució del contracte amb estricta subjecció al plec de clàusules administratives particulars, al plec de condicions tècniques particulars i la resta de documentació que forma part de la licitació.

En relació als criteris d'avaluació objectiva que preveu el Plec de clàusules administratives particulars fa constar que l'oferta presentada es desglossa conforme el següent:

**Criteri 1. Baixa Econòmica**

Import base: 473.130,54€  
Import IVA: 99.357,41€  
Import total: 572.487,95€

**Criteri 2. Millores en la garantia**

Ampliació de garantia a **10 anys**

Vilablareix, a 10 d'abril de 2024

**PANELLA**  
**MAS JAVIER**  
**- 40306486K**

Firmado digitalmente por  
PANELLA MAS  
JAVIER - 40306486K  
Fecha: 2024.04.10  
11:18:52 +02'00'

Xavier Panella Mas  
Gerent

**PROJECTE: CONDICIONAMENT D'UN ESPAI DE FIRA DE SABADELL PER A OFICINES**  
**PROMOTOR: PROMOCIÓ ECONÒMICA DE SABADELL S.L.**  
**AUTOR DEL PROJECTE: ESTUDI ISERN ASSOCIATS SLP**

**PRESSUPOST**

			Preu	Amidament	Import
<b>Obra</b>	<b>01</b>	<b>Pressupost OFICINES SABADELL</b>			
<b>Capítol</b>	<b>01</b>	<b>ENDERROCS I TREBALLS PREVIS</b>			
'01.01	1 K21QIS01	u DESMUNTATGE I TRASLLAT DE TOTS ELS ELEMENTS EXISTENTS A LA ZONA ON S'HAN DE REALITZAR LES OBRES, FINS AL LLOC ON DETERMINI LA PROPIETAT	214,29	1,000	214,29
'01.01	2 K216IS01	m2 ENDERROC I DESMUNTATGE D'ENVÀ DE GUIX LAMINAT DE QUALSEVOL COMPOSICIÓ, AMB MITJANS MANUAIS I CÀRREGA MANUAL DE RUNA SOBRE CAMIÓ O CONTENIDOR	11,43	7,680	87,78
'01.01	3 K2164771	m2 ENDERROC DE PARET DE TANCAMENT DE MAÓ CALAT DE 15 CM DE GRUIX, A MÀ I AMB MARTELL TRENCADOR MANUAL I CÀRREGA MANUAL DE RUNA SOBRE CAMIÓ O CONTENIDOR	17,14	268,710	4.605,69
'01.01	4 K213IS01	m ENDERROC SUPERFICIAL PER A REBAIX DE FONAMENT CORREGUT DE FORMIGÓ EN MASSA, DE 40 CM D'AMPLADA I A UNA PROFUNDITAT MÀXIMA DE 10 CM, AMB COMPRESSOR I CÀRREGA MANUAL DE RUNA SOBRE CAMIÓ O CONTENIDOR	27,78	53,700	1.491,79
'01.01	5 K21QIS02	u DESMUNTATGE DE PORTA D'ACCÉS EXISTENT, DE DUES FULLES I TARJES LATERALS, INCLOENT DESMUNTATGE DE PORTES, MARCS, ENVIDRAMENTS, PERFILS AUXILIARS DE SUPORT I TOTS ELS ELEMENTS QUE LA INTEGREN, INCLOENT CÀRREGA MANUAL A CAMIÓ O CONTENIDOR	130,00	1,000	130,00
'01.01	6 K213IS02	u ENDERROC DE TOTS ELS ELEMENTS NO ESPECÍFICAMENT CONTEMPLATS A LES PARTIDES D'ENDERROC, NECESSARIS PER A LA CORRECTA EXECUCIÓ DE LES OBRES, AMB MITJANS MANUAIS, I CÀRREGA MANUAL DE RUNA A CONTENIDOR	230,00	1,000	230,00
'01.01	7 K2R540H0	m3 TRANSPORT DE RESIDUS INERTS O NO ESPECIALS A INSTAL·LACIÓ AUTORIZADA DE GESTIÓ DE RESIDUS, AMB CONTENIDOR DE 8 M3 DE CAPACITAT	21,43	59,183	1.268,29
'01.01	8 K2RA73G1	m3 DEPOSICIÓ CONTROLADA A DIPÒSIT AUTORITZAT INCLÒS EL CÀNON SOBRE LA DEPOSICIÓ CONTROLADA DELS RESIDUS DE LA CONSTRUCCIÓ, SEGONS LA LLEI 8/2008, DE RESIDUS BARREJATS INERTS AMB UNA DENSITAT 1,0 T/M3, PROCEDENTS DE CONSTRUCCIÓ O DEMOLICIÓ, AMB CODI 170107 SEGONS LA LLISTA EUROPEA DE RESIDUS (ORDEN MAM/304/2002)	21,43	59,183	1.268,29
<b>TOTAL</b>					<b>9.296,13</b>
<b>Obra</b>	<b>01</b>	<b>Pressupost OFICINES SABADELL</b>			
<b>Capítol</b>	<b>02</b>	<b>DIVISIONS INTERIORS I RAM DE PALETA</b>			
'01.02	1 E83EIS13	m2 TRASDOSSAT TIPUS TR.01 - (13A+30) TRASDOSSAT SEMIDIRECTE DE PLAQUES DE GUIX LAMINAT, DE 43 MM DE GRUIX (13A+30)A FORMAT PER: - PERFILERIA EN OMEGUES D'ACER GALVANITZAT TIPUS M70.30 O EQUIVALENT, DE 30 MM DE GRUIX, COL·LOCADES CADA 40 CM I FIXADES MECÀNICAMENT SOBRE SUPORT - AÏLLAMENT AMB PLACA SEMIRÍGIDA DE LLANA MINERAL DE ROCA (MW), DE DENSITAT 36 A 40 KG/M3, DE 30 MM DE GRUIX, AMB UNA CONDUCTIVITAT TÈRMICA <= 0.036 W/MK I RESISTÈNCIA TÈRMICA >= 2,222 M2.K/W - APLACAT UNA CARA AMB DOBLE PLACA DE GUIX LAMINAT DE 13 MM DE GRUIX ESTANDARD TIPUS A S'INCLOU PART PROPORCIONAL DE TROBADES ENTRE MARCS, ENVANS, REMATS, REJUNTATS AMB PASTA DE JUNTES ESPECÍFICA, CINTA DE JUNTES I CANTONADES. TAMBE QUEDEN INCLOSES TOTES LES PERFORACIONS PER A PAS D'INSTAL·LACIONS, CAIXES DE REGISTRE I MECANISMES, PUNTS DE LLUM, PERFILERIA AUXILIAR I TACS DE FUSTA PER A SOPORT D'APARELLS SANITARIS, I ALTRES ELEMENTS SEGONS NECESSITATS DE PROJECTE I INSTRUCCIONS DE LA DIRECCIÓ FACULTATIVA. TOT COMPLET I ACABAT	38,00	336,960	12.804,48
'01.02	2 E83EIS12	m2 TRASDOSSAT TIPUS TR.02 - (13A+13A+90) TRASDOSSAT DE PLAQUES DE GUIX LAMINAT, DE 116 MM DE GRUIX (13AC+13A+90)A FORMAT PER: - PERFILERIA DE PLANXA D'ACER GALVANITZAT AMB MUNTANTS VERTICALS DE 90 MM D'AMPLÀRIA COL·LOCATS CADA 40 CM, I CANALS HORIZONTALS INFERIOR I SUPERIOR DE 90 MM D'AMPLÀRIA FIXADES MECÀNICAMENT SOBRE SUPORT, INCLOENT LA COL·LOCACIÓ DE BANDA ACÚSTICA DE NEOPRE ENTRE CANAL I SUPORT. - AÏLLAMENT AMB PLACA SEMIRÍGIDA DE LLANA MINERAL DE ROCA (MW), DE DENSITAT 36 A 40 KG/M3, DE 80 MM DE GRUIX, AMB UNA CONDUCTIVITAT TÈRMICA <= 0.036 W/MK I RESISTÈNCIA TÈRMICA >= 2,222 M2.K/W - APLACAT UNA CARA AMB DOBLE PLACA DE GUIX LAMINAT DE 13 MM DE GRUIX ESTANDARD TIPUS A S'INCLOU PART PROPORCIONAL DE TROBADES ENTRE MARCS, ENVANS, REMATS, REJUNTATS AMB PASTA DE JUNTES ESPECÍFICA, CINTA DE JUNTES I CANTONADES. TAMBE QUEDEN INCLOSES TOTES LES PERFORACIONS PER A PAS D'INSTAL·LACIONS, CAIXES DE REGISTRE I MECANISMES, PUNTS DE LLUM, PERFILERIA AUXILIAR I TACS DE FUSTA PER A SOPORT D'APARELLS SANITARIS, I ALTRES ELEMENTS SEGONS NECESSITATS DE PROJECTE I INSTRUCCIONS DE LA DIRECCIÓ FACULTATIVA. TOT COMPLET I ACABAT	45,00	87,360	3.931,20
'01.02	3 E652IS11	m2 DIVISIÓRIA TIPUS TD.01 (13A+13A+90+13A+13A) ENVÀ DE PLAQUES DE GUIX LAMINAT, DE 142 MM DE GRUIX (13A+13A+90+13A+13A) FORMAT PER: - PERFILERIA DE PLANXA D'ACER GALVANITZAT AMB MUNTANTS VERTICALS DE 90 MM D'AMPLÀRIA COL·LOCATS CADA 40 CM, I CANALS HORIZONTALS INFERIOR I SUPERIOR DE 90 MM D'AMPLÀRIA FIXADES MECÀNICAMENT SOBRE SUPORT, INCLOENT LA COL·LOCACIÓ DE BANDA ACÚSTICA DE NEOPRE ENTRE CANAL I SUPORT. - AÏLLAMENT AMB PLACA SEMIRÍGIDA DE LLANA MINERAL DE ROCA (MW), DE DENSITAT 36 A 40 KG/M3, DE 80 MM DE GRUIX, AMB UNA CONDUCTIVITAT TÈRMICA <= 0.036 W/MK I RESISTÈNCIA TÈRMICA >= 2,222 M2.K/W - APLACAT PER LES DUES CARES AMB DOBLE PLACA DE GUIX LAMINAT DE 13 MM ESTÀNDARD TIPUS A, FIXADES MECÀNICAMENT S'INCLOU PART PROPORCIONAL DE TROBADES ENTRE MARCS, ENVANS, REMATS, REJUNTATS AMB PASTA DE JUNTES ESPECÍFICA, CINTA DE JUNTES I CANTONADES. TAMBE QUEDEN INCLOSES TOTES LES PERFORACIONS PER A PAS D'INSTAL·LACIONS, CAIXES DE REGISTRE I MECANISMES, PUNTS DE LLUM, PERFILERIA AUXILIAR I TACS DE FUSTA PER A SOPORT D'APARELLS SANITARIS, I ALTRES ELEMENTS SEGONS NECESSITATS DE PROJECTE I INSTRUCCIONS DE LA DIRECCIÓ FACULTATIVA. TOT COMPLET I ACABAT	56,00	466,960	26.149,76
'01.02	4 E652PT21	m2 TD.02 SUPLEMENT PER A LA COL·LOCACIÓ DE PLACA HIDRÒFUGA TIPUS H EN ZONES HUMIDES ENLLOC DE PLACA NORMAL A	3,57	253,760	905,92
'01.02	5 K612IS11	m2 TD.03 PARET DIVISIÓRIA RECOLZADA DE GRUIX 11,5 CM, DE MAÓ CALAT, LD, R-10, DE 240X115X100 MM, PER A REVESTIR, CATEGORIA I, SEGONS LA NORMA UNE-EN 771-1, COL·LOCAT AMB MORTER PER A RAM DE PALETA INDUSTRIALITZAT M 5 (5 N/MM2) DE DESIGNACIÓ (G) SEGONS NORMA UNE-EN 998-2	40,00	6,760	270,40

'01.02	6 K612IS10	m2	TD.04 PARET DIVISÒRIA RECOLZADA DE GRUIX 14 CM, DE MAÓ CALAT, LD, R-10, DE 290X140X100 MM, PER A REVESTIR, CATEGORIA I, SEGONS LA NORMA UNE-EN 771-1, COL·LOCAT AMB MORTER PER A RAM DE PALETA INDUSTRIALITZAT M 5 (5 N/MM2) DE DESIGNACIÓ (G) SEGONS NORMA UNE-EN 998-2	40,00	4,680	187,20
'01.02	7 E83EIS08	m	<p>REMAT PART SUPERIOR TRASDOSSAT DE FAÇANA</p> <p>FORMACIÓ DE REMAT DE PERÍMETRE DE SALA FINALITZANT EL TRASDOSSAT EXISTENT I ENTREGANT-LO A SOSTRE AMB UNA ALÇADA MITJA DE 50 CM, INCLOENT:</p> <ul style="list-style-type: none"> <li>- EXTRACCIÓ DE PERFILERIA EXISTENT I RETALLAT I PERFILAT DE PLAQUES A LES ZONES DELS PILARS.</li> <li>- CONTINUACIÓ D'ENTRAMAT AMB PERFILERIA DE PLANXA D'ACER GALVANITZAT AMB MUNTANTS VERTICALS DE 46 MM D'AMPLÀRIA COL·LOCATS CADA 40 CM, I CANAL HORIZONTAL SUPERIOR DE 46 MM D'AMPLÀRIA FIXADES MECÀNICAMENT SOBRE SUPORT, INCLOENT LA COL·LOCACIÓ DE BANDA ACÚSTICA DE NEOPRÈ ENTRE CANAL I SUPORT.</li> <li>- AÏLLAMENT AMB PLACA SEMIRÍGIDA DE LLANA MINERAL DE ROCA (MW), DE DENSITAT 26 A 35 KG/M3, DE 40 MM DE GRUIX, AMB UNA CONDUCTIVITAT TÈRMICA &lt;= 0.037 W/MK I RESISTÈNCIA TÈRMICA &gt;= 1,081 M2.K/W</li> <li>- APLACAT UNA CARA AMB PLACA DE GUIX LAMINAT DE 13 MM DE GRUIX ESTÀNDAR TIPUS A, FIXADA MECÀNICAMENT.</li> </ul> <p>S'INCLOU PART PROPORCIONAL DE TROBADES ENTRE MARCS, ENVANS, REMATS, REJUNTATS AMB PASTA DE JUNTES ESPECÍFICA, CINTA DE JUNTES I CANTONADES. TAMBE QUEDEN INCLOSES TOTES LES PERFORACIONS PER A PAS D'INSTAL·LACIONS, CAIXES DE REGISTRE I MECANISMES, PUNTS DE LLUM, PERFILERIA AUXILIAR I TACS DE FUSTA PER A SOPORT D'APARELLS SANITARIS, I ALTRES ELEMENTS SEGONS NECESSITATS DE PROJECTE I INSTRUCCIONS DE LA DIRECCIÓ FACULTATIVA. TOT COMPLET I ACABAT</p>	31,00	45,250	1.402,75
'01.02	8 E936PT15	m2	<p>RECRESQUIT 40 CM</p> <p>FORMACIÓ DE RECRESQUIT D'OBRA DE 40 CM D'ALÇADA TOTAL, FORMAT PER:</p> <ul style="list-style-type: none"> <li>- PAREDON DE SOSTREMORT DE TOTXANA DE 290X140X100 MM, COL·LOCADA AMB MORTER DE CIMENT 1.8, AMB MESTRA SUPERIOR DE PASTA DE CIMENT RÀPID COL·LCCATS CADA 50 CM I ARRIOSTRATS CADA 300 CM</li> <li>- SOLERA D'ENCADELLAT CERÀMIC DE 500X300X40 MM, COL·LOCAT AMB PASTA DE CIMENT RÀPID, RECOLZADA SOBRE ENVANETS DE SOSTREMORT</li> <li>- CAPA DE COMPRESSIÓ DE FORMIGÓ HA-25/B/20/I DE 10 CM DE GRUIX ARMAT AMB MALLA ELECTROSOLDADA DE BARRES CORRUGADES D'ACER ME 20X20 CM D:6-6 MM 6X2.2 M B500SD UNE-EN 10080</li> </ul> <p>TOT COMPLET I ACABAT, PREPARAT PER A REBRE EL PAVIMENT D'ACABAT</p>	65,00	120,270	7.817,55
'01.02	9 E44ZIS01	kg	ACER S275JR SEGONS UNE-EN 10025-2, EN PERFILS LAMINATS EN CALENT SÈRIE L, LD, T, RODÓ, QUADRAT, RECTANGULAR I PLANXA, TREBALLAT A TALLER I AMB UNA CAPA D'IMPRIMACIÓ ANTIOXIDANT, PER A ESTINTOLAMENTS, ELEMENTS DE REFORÇ VARIS, RECOLZAMENT I RIGIDITZADORS, COL·LOCAT A L'OBRA AMB SOLDADURA	4,00	811,808	3.247,23
'01.02	10 E7D69TK0	m2	PINTAT IGNÍFUG DE PERFILS D'ACER AMB UNA CAPA DE IMPRIMACIÓ PER A PINTURA INTUMESCENT I TRES CAPES DE PINTURA INTUMESCENT, AMB UN GRUIX TOTAL DE 1500 µM	53,00	3,000	159,00
'01.02	11 E44ZIS03	u	<p>ESTINTOLAMENT 210 CM DE LONGITUD ARMARI QUADRE ELÈCTRIC</p> <p>FORMACIÓ D'ESTINTOLAMENT EN PARET DE 15 CM DE GRUIX EXISTENT, AMB EL SEGÜENT PROCEDIMENT DE TREBALL I LES SEGÜENTS OPERACIONS</p> <ul style="list-style-type: none"> <li>- PREPARACIÓ DE LA ZONA DE TREBALL I DISPOSICIÓ DE MITJANS AUXILIARS DE REFORÇ DE LA ZONA AFECTADA, APUNTALAMENTS, ETC</li> <li>- OBERTURA DE REGATA EN PARET DE GERO EXISTENT DE LA MIDA DEL PERFIL, AMB MITJANS MANUAUS INCLOENT CÀRREGA MANUAL DE RESIDUS A CONTENIDOR, TRANSPORT DE RESIDUS I CANON D'ABOCADOR</li> <li>- SUBMINISTRAMENT I COL·LOCACIÓ DE PERFIL D'ACER S-275 JR TIPUS UPN240 ACABAT AMB DUES MANS D'IMPRIMACIÓ ANTIOXIDANT RECOLZAT EN ELS EXTREMS</li> <li>- REPICAT DE LA MEITAT RESTANT DE LA PARET DE GERO A L'ALTRE COSTAT DE LA PARET, AMB MITJANS MANUAUS INCLOENT CÀRREGA MANUAL DE RESIDUS A CONTENIDOR, TRANSPORT DE RESIDUS I CANON D'ABOCADOR</li> <li>- SUBMINISTRAMENT I COL·LOCACIÓ DE PERFIL D'ACER S-275 JR TIPUS UPN240 A L'ALTRE COSTAT ACABAT AMB DUES MANS D'IMPRIMACIÓ ANTIOXIDANT RECOLZAT EN ELS EXTREMS, ANCORAT AL PRIMER FARIL AMB PASSADORS ROSCATS DE 16 MM DE DIÀMETRE COL·LOCATS CADA 30 CM INCLOENT CARGOLS I VOLANDERES</li> <li>- ATACONAT DE PERFIL AMB PARET SUPERIOR I EN REZOLAMENTS AMB MORTER SENSE RETRACCIÓ DE CIMENT I SORRA</li> <li>- ENDERROC DE PARET DE GERO UN COP SEC EL MORTER, PER A UNA SUPERFICIE DE 210X210 CM, AMB TALL DELIMITADOR AMB RADIAL, REPICAT AMB MITJANS MANUAUS, CÀRREGA MANUAL DE RUNA A CONTENIDOR, TRANSPORT A ABOCADOR I CÀNON DE DISPOSICIÓ DE RESIDUS.</li> <li>- PLETINA DE REMAT VERTICAL I SOTA BIGA AMB PLANXA D'ACER DE 5 MM DE GRUIX SOLDADA A PERFILS D'ESTINTOLAMENT I ACABADA AMB DUES MANS D'IMPRIMACIÓ ANTIOXIDANT I DUES D'ACABAT A L'ESMALT COLOR A DEFINIR, AMB ELS CANTELLS POLITS.</li> </ul> <p>S'INCLOU: DISPOSICIÓ DELS MITJANS DE SEGURETAT I PROTECCIÓ REGLAMENTARIS, COL·LOCACIÓ DE BASTIDES I/O APUNTALAMENTS NECESSARIS, TRANSPORT D'EINES I MITJANS AUXILIARS A L'OBRA, RETIRADA D'EINES I MITJANS AUXILIARS, NETEJA DEL LLOC DE TREBALL I TOT ALLÒ NECESSARI PER A LA CORRECTA EXECUCIÓ DELS TREBALLS.</p>	1.430,00	1,000	1.430,00
'01.02	12 E44ZIS04	u	<p>ESTINTOLAMENT 100 CM DE LONGITUD PORTES PASSADÍS</p> <p>FORMACIÓ D'ESTINTOLAMENT EN PARET DE 15 CM DE GRUIX EXISTENT, AMB EL SEGÜENT PROCEDIMENT DE TREBALL I LES SEGÜENTS OPERACIONS</p> <ul style="list-style-type: none"> <li>- PREPARACIÓ DE LA ZONA DE TREBALL I DISPOSICIÓ DE MITJANSU AUXILIARS DE REFORÇ DE LA ZONA AFECTADA, APUNTALAMENTS, ETC</li> <li>- OBERTURA DE REGATA EN PARET DE GERO EXISTENT DE LA MIDA, AMB MITJANS MANUAUS INCLOENT CÀRREGA MANUAL DE RESIDUS A CONTENIDOR, TRANSPORT DE RESIDUS I CANON D'ABOCADOR</li> <li>- SUBMINISTRAMENT I COL·LOCACIÓ DE PERFIL D'ACER S-275 JR TIPUS UPN240 ACABAT AMB DUES MANS D'IMPRIMACIÓ ANTIOXIDANT RECOLZAT EN ELS EXTREMS</li> <li>- REPICAT DE LA MEITAT RESTANT DE LA PARET DE GERO A L'ALTRE COSTAT DE LA PARET, AMB MITJANS MANUAUS INCLOENT CÀRREGA MANUAL DE RESIDUS A CONTENIDOR, TRANSPORT DE RESIDUS I CANON D'ABOCADOR</li> <li>- SUBMINISTRAMENT I COL·LOCACIÓ DE PERFIL D'ACER S-275 JR TIPUS UPN240 A L'ALTRE COSTAT ACABAT AMB DUES MANS D'IMPRIMACIÓ ANTIOXIDANT RECOLZAT EN ELS EXTREMS, ANCORAT AL PRIMER FARIL AMB PASSADORS ROSCATS DE 16 MM DE DIÀMETRE COL·LOCATS CADA 30 CM INCLOENT CARGOLS I VOLANDERES</li> <li>- ATACONAT DE PERFIL AMB PARET SUPERIOR I EN REZOLAMENTS AMB MORTER SENSE RETRACCIÓ DE CIMENT I SORRA</li> <li>- ENDERROC DE PARET DE GERO UN COP SEC EL MORTER, PER A UNA SUPERFICIE DE 210X210 CM, AMB TALL DELIMITADOR AMB RADIAL, REPICAT AMB MITJANS MANUAUS, CÀRREGA MANUAL DE RUNA A CONTENIDOR, TRANSPORT A ABOCADOR I CÀNON DE DISPOSICIÓ DE RESIDUS.</li> <li>- PLETINA DE REMAT VERTICAL I SOTA BIGA AMB PLANXA D'ACER DE 5 MM DE GRUIX SOLDADA A PERFILS D'ESTINTOLAMENT I ACABADA AMB DUES MANS D'IMPRIMACIÓ ANTIOXIDANT I DUES D'ACABAT A L'ESMALT COLOR A DEFINIR, AMB ELS CANTELLS POLITS.</li> </ul> <p>S'INCLOU: DISPOSICIÓ DELS MITJANS DE SEGURETAT I PROTECCIÓ REGLAMENTARIS, COL·LOCACIÓ DE BASTIDES I/O APUNTALAMENTS NECESSARIS, TRANSPORT D'EINES I MITJANS AUXILIARS A L'OBRA, RETIRADA D'EINES I MITJANS AUXILIARS, NETEJA DEL LLOC DE TREBALL I TOT ALLÒ NECESSARI PER A LA CORRECTA EXECUCIÓ DELS TREBALLS.</p>	790,00	1,000	790,00
<b>TOTAL</b>						<b>59.095,49</b>



	<b>Obra</b>	<b>01</b>	<b>PressupostOFICINES SABADELL</b>			
	<b>Capítol</b>	<b>03</b>	<b>PAVIMENTS</b>			
'01.03	1 E9C1S01	m2	PAVIMENT DE TERRATZO BICAPA VIBRO-PRENSAT, AMB PECES DE GRAN FORMAT, AMB FONDS, COLOR D'ÀRID I DIÀMETRE D'ÀRID FABRICAT A MIDA SEGONS DISSENY DE LA DF, AMB ACABAT TOSQUEJAT, COL-LOCAT A TRUC DE MACETA AMB MORTER DE CIMENT 1:6, SOBRE CAPA DE SORRA DE 2 CM DE GRUIX, PER A ÚS INTERIOR INTENS.	38,21	369,650	14.124,33
'01.03	2 E922A100	m2	REBAIXAT, POLIT I ABRILLANTAT DEL PAVIMENT DE TERRATZO O PEDRA	10,67	369,650	3.944,17
'01.03	3 E93AJ2B6	m2	RECRESCUDA I ANIVELLAMENT DEL SUPORT DE 35 MM DE GRUIX, AMB PASTA AUTOANIVELLANT DE SULFAT DE CALCI TIPUS CA-C20-F4 SEGONS UNE-EN 13813, APLICADA MITJANÇANT BOMBEIG	8,96	3,750	33,60
'01.03	4 E9JEIS01	m2	PELFUT FORMAT PER PERFILS D'ALUMINI ENSAMBLABLES DE 35 A 55 MM D'AMPLÀRIA I 14 MM D'ALÇÀRIA, DE MIDES EN PLANTA 120X100 CM, AMB ACABAT AMB CAUTXÚ, INCLOENT PERFIL D'ALUMINI PERIMETRAL, MODEL VIESMAT O EQUIVALENT	333,33	3,750	1.249,99
'01.03	5 E9U7PT01	m	SÒCOL DE FUSTA DE TAULER MDF HIDRÒFUG, AMB ACABAT LACAT COLOR A DEFINIR, DE 14 MM DE GRUIX I 10 CM D'ALÇÀRIA, COL-LOCAT CLAVAT I ADHERIT AMB SILICONA ESTRUCTURAL, AMB ACABAT LACAT COLOR A DEFINIR PER LA DF. TOT COMPLET I ACABAT. TOTS ELS ELEMENTS DE FUSTA DISPOSARAN DE GARANTIES DE PROCEDÈNCIA D'EXPLOTACIONS FORESTALS SOSTENIBLES (CERTIFICATS FSC, PEFC...)	7,14	78,300	559,06
			<b>TOTAL</b>			<b>19.911,15</b>
	<b>Obra</b>	<b>01</b>	<b>PressupostOFICINES SABADELL</b>			
	<b>Capítol</b>	<b>04</b>	<b>REVESTIMENTS DE PARETS</b>			
'01.04	1 E898IS01	m2	AW_01 PINTAT DE PARAMENT VERTICAL DE GUIX, AMB PINTURA PLÀSTICA AMB ACABAT LLIS, AMB UNA CAPA SEGELLADORA I DUES D'ACABAT COLOR RAL SEGONS PLÀNOLS D'ACABATS, APLICADA A QUALSEVOL ALÇÀRIA	5,00	508,148	2.540,74
'01.04	2 E898IS03	m2	AW_02 PINTAT DE PARAMENT VERTICAL, A L'ESMALT SINTÈTIC A L'AIGUA, AMB UNA CAPA SEGELLADORA I DUES D'ACABAT, COLOR RAL A DEFINIR PER LA DF	11,43	64,460	736,78
'01.04	3 P866-IS01	m2	AW_03 REVESTIMENT VERTICAL A 3,00 M D'ALÇÀRIA, COM A MÀXIM, AMB TAULER DE FIBRES DE FUSTA I RESINES SINTÈTIQUES FABRICAT PER PROCÉS SEC MDF, DE 16 MM DE GRUIX I >= 800 KG/M3 DE DENSITAT, PER A AMBIENT SEC SEGONS UNE-EN 622-5, REACCIÓ AL FOC B-S2, D0, ACABAT REVESTIT AMB MELAMINA COLOR A DEFINIR PER LA DF I LA PROPIETAT, TREBALLAT AL TALLER, COL-LOCAT AMB FIXACIONS MECÀNIQUES SOBRE ENLLATAT DE FUSTA	63,50	155,040	9.845,04
'01.04	4 E824IS01	m2	ENRAJOLAT DE PARAMENT VERTICAL INTERIOR A UNA ALÇÀRIA <= 3 M AMB RAJOLA DE CERÀMICA DE PASTA BLANCA, ESMALTADA, GRUP BIII (UNE-EN 14411), MODEL DEFINIR PER LA DF SOBRE MOSTRES, AMB PECES DE 10X30 CM COL-LOCADES EN VERTICAL AMB ADHESIU PER A RAJOLA CERÀMICA C1 (UNE-EN 12004) I REJUNTAT AMB BEURADA CG1 (UNE-EN 13888)	36,67	57,540	2.109,99
'01.04	5 P866-IS02	m2	AW_05 REVESTIMENT VERTICAL A 3,00 M D'ALÇÀRIA, COM A MÀXIM, AMB TAULER DE FIBRES DE FUSTA I RESINES SINTÈTIQUES FABRICAT PER PROCÉS SEC MDF, DE 16 MM DE GRUIX I >= 800 KG/M3 DE DENSITAT, PER A AMBIENT SEC SEGONS UNE-EN 622-5, REACCIÓ AL FOC B-S2, D0, ACABAT XAPAT AMB FUSTA ENVERNISSADA A DEFINIR PER LA DF, MICROPERFORAT AMB VEL NEGRE ADHERIT PER LA CARA POSTERIOR, TREBALLAT AL TALLER, COL-LOCAT AMB FIXACIONS MECÀNIQUES SOBRE ENLLATAT DE FUSTA	120,00	46,950	5.634,00
			<b>TOTAL</b>			<b>20.866,55</b>
	<b>Obra</b>	<b>01</b>	<b>PressupostOFICINES SABADELL</b>			
	<b>Capítol</b>	<b>05</b>	<b>CEL RASOS I ACABATS DE SOSTRES</b>			
'01.05	1 E844IS11	m2	CEL RAS TIPUS AC_01 ACUSTIC 120X240 CEL RAS CONTINU DE PLAQUES DE GUIX LAMINAT, PER A REVESTIR, FORMAT PER: - ENTRAMAT D'ACER GALVANITZAT FORMAT PER PERFILS PRINCIPALS COL-LOCATS CADA 1000 MM TIPUS PH45 DE PLADUR O EQUIVALENT SUSPESOS AMB VARETA DE SUSPENSÍO DE 6 MM DE GRUIX CADA 1,2 M, I PERFILS SECUNDARIS COL-LOCATS CADA 600 MM CLIPATS A PERFILS PRIMARIS, PER A QUALSEVOL ALÇÀRIA DE CEL RAS. - REVESTIMENT AMB PLACA DE GUIX LAMINAT ACUSTICA TIPUS FON R AMB PERFORACIÓ ALEATÒRIA 8-12-20 BV I CLASSE D'ABSORCIÓ ACÚSTICA D, DE 13 MM DE GRUIX, AMB LES QUATRE VORES AFINADES, FIXADES MECÀNICAMENT SOBRE ENTRAMAT, AMB UNA MODULACIÓ DE 120X240 CM - AÏLLAMENT AMB PLACA SEMIRÍGIDA DE LLANA MINERAL DE ROCA (MW), DE DENSITAT 26 A 35 KG/M3, DE 40 MM DE GRUIX, AMB UNA CONDUCTIVITAT TÈRMICA <= 0.037 W/MK I RESISTÈNCIA TÈRMICA >= 1,081 M2.K/W S'INCLOU PART PROPORCIONAL DE, REMATS, REJUNTATS AMB PASTA DE JUNTES ESPECIFICA, CINTA DE JUNTES I CANTONADES. TAMBE QUEDEN INCLOSES TOTES LES PERFORACIONS PER A PAS D'INSTAL·LACIONS, CAIXES DE REGISTRE I MECANISMES, PUNTS DE LLUM, PERFILERIA AUXILIAR SEGONS NECESSITATS DE PROJECTE I INSTRUCCIONS DE LA DIRECCIÓ FACULTATIVA. TOT COMPLET I ACABAT	71,28	124,050	8.842,28
'01.05	2 E844IS12	m2	CEL RAS TIPUS AC_01' ACUSTIC 60X60 CEL RAS CONTINU DE PLAQUES DE GUIX LAMINAT ACÚSTIC, PER A REVESTIR, FORMAT PER: - ENTRAMAT D'ACER GALVANITZAT FORMAT PER PERFILS PRINCIPALS COL-LOCATS CADA 1000 MM TIPUS PH45 DE PLADUR O EQUIVALENT SUSPESOS AMB VARETA DE SUSPENSÍO DE 6 MM DE GRUIX CADA 1,2 M, I PERFILS SECUNDARIS COL-LOCATS CADA 600 MM CLIPATS A PERFILS PRIMARIS, PER A QUALSEVOL ALÇÀRIA DE CEL RAS. - REVESTIMENT AMB PLACA DE GUIX LAMINAT ACUSTICA TIPUS FON R AMB PERFORACIÓ ALEATÒRIA 8-12-20 BV I CLASSE D'ABSORCIÓ ACÚSTICA D, DE 13 MM DE GRUIX, AMB LES QUATRE VORES AFINADES, FIXADES MECÀNICAMENT SOBRE ENTRAMAT, AMB UNA MODULACIÓ DE 60X60 CM - AÏLLAMENT AMB PLACA SEMIRÍGIDA DE LLANA MINERAL DE ROCA (MW), DE DENSITAT 26 A 35 KG/M3, DE 40 MM DE GRUIX, AMB UNA CONDUCTIVITAT TÈRMICA <= 0.037 W/MK I RESISTÈNCIA TÈRMICA >= 1,081 M2.K/W S'INCLOU PART PROPORCIONAL DE, REMATS, REJUNTATS AMB PASTA DE JUNTES ESPECIFICA, CINTA DE JUNTES I CANTONADES. TAMBE QUEDEN INCLOSES TOTES LES PERFORACIONS PER A PAS D'INSTAL·LACIONS, CAIXES DE REGISTRE I MECANISMES, PUNTS DE LLUM, PERFILERIA AUXILIAR SEGONS NECESSITATS DE PROJECTE I INSTRUCCIONS DE LA DIRECCIÓ FACULTATIVA. TOT COMPLET I ACABAT	61,43	7,200	442,30
'01.05	3 P846-IS01	m2	CEL RAS TIPUS AC_02 CONTINU GUIX LAMINAT CEL RAS CONTINU DE PLAQUES DE GUIX LAMINAT TIPUS ESTÀNDARD (A), PER A REVESTIR, DE 12,5 MM DE GRUIX I VORA AFINADA (BA), AMB ENTRAMAT ESTRUCTURA SENZILLA D'ACER GALVANITZAT FORMAT PER PERFILS COL-LOCATS CADA 600 MM FIXATS AL SOSTRE MITJANÇANT VARETA DE SUSPENSÍO CADA 1,2 M, PER A UNA ALÇÀRIA DE CEL RAS DE 4 M COM A MÀXIM	36,47	286,200	10.437,71
'01.05	4 P846-IS02	m2	CEL RAS TIPUS AC_03 CONTINU GUIX LAMINAT HIDRÒFUG CEL RAS CONTINU DE PLAQUES DE GUIX LAMINAT TIPUS HIDRÒFUGA (H), PER A REVESTIR, DE 12,5 MM DE GRUIX I VORA AFINADA (BA), AMB ENTRAMAT ESTRUCTURA SENZILLA D'ACER GALVANITZAT FORMAT PER PERFILS COL-LOCATS CADA 600 MM FIXATS AL SOSTRE MITJANÇANT VARETA DE SUSPENSÍO CADA 1,2 M, PER A UNA ALÇÀRIA DE CEL RAS DE 4 M COM A MÀXIM	45,00	17,400	783,00



'01.05	5 E898IS05	m2	PINTAT SOSTRE PINTAT DE PARAMENT HORIZONTAL DE QUALSEVOL TIPUS, AMB PINTURA PLÀSTICA AMB ACABAT LLIS, AMB UNA CAPA DE FONDS, DILUÏDA, I DUES D'ACABAT, AMB APLICACIÓ AMB PISTOLA, INCLOENT TOTES LES PROTECCIONS NECESSÀRIES DELS ELEMENTS EXISTENTS PER A LA SEVA APLICACIÓ.	5,00	434,850	2.174,25
'01.05	6 E84ZIS01	u	REGISTRE PER A CEL RAS DE PLAQUES DE GUIX LAMINAT FORMAT PER PORTELLA DE 80X80 CM2 AMB MARC D'ALUMINI I FULLA DE PLACA GUIX LAMINAT HIDRÒFUGA (H) AMB UN GRUIX TOTAL DE 15 MM COM A MÀXIM, TANCA DE PRESSIÓ I DISPOSITIU DE RETENCIÓ, COL-LOCAT AMB PERFILERIA D'ACER GALVANITZAT <b>TOTAL</b>	69,00	2,000	138,00
	<b>Obra</b>	<b>01</b>	<b>Pressupost OFICINES SABADELL</b>			<b>22.817,54</b>
	<b>Capitol</b>	<b>06</b>	<b>FUSTERIA I SERRALLERIA</b>			
'01.06	1 EAQAIS11	u	PORTA TIPUS PF1 SALA GRAN 1B 82X210+30 SUBMINISTRAMENT I COL-LOCACIÓ DE PORTA INTERIOR, DE MESURES DE PAS 82X210 CM COMPOSTA PER: - SUBMINISTRAMENT I COL-LOCACIÓ DE BASTIMENT DE BASE DE FUSTA DE PI DE FLANDES DE GRUIX VARIABLE SEGONS LA SEVA UBICACIÓ EN PLANTA. - FULLA LLISA DE 82X210 CM DE PAS I 53 MM DE GRUIX, DE FUSTA HIDRÒFUGA, AMB ANTIFINGER, AMB INTERIOR DE FIBRA COMPACTA DE 33MM DE GRUIX, INSONORA FINS A 22 DB, I TAUER DE 3 MM A CADA CARA, COL·LCADA ENRASADA A LA CARA EXTERIOR - FOLRAT DE BASTIMENT DE BASE AMB BATENT DE DM LACAT SENSE CLAVETEAR INCLOSA JUNTA DE GOMA PERIMETRAL - TAPETES SENSE CLAVETEJAR, AMB TAPETES LATERALS DE 19 MM DE GRUIX I TAPETA SUPERIOR DE 16 MM AMB ENTREGA SUPERIOR RECTA COL·LCADES SEGONS DETALL DE PROJECTE, I TARJA SUPERIOR FIXA DE 30 CM D'ALÇADA ENRASADA A FULLA - PERNS I FERRATGES DE PENJAR TIPUS IGLE DE 150X80 MM - TANCAPORTES AERI SERIE DC200 DE ASSA ABLOY O EQUIVALENT, DE PORTES FINS A 110 CM O 80 KG DE PES, AMB REGULACIÓ DE FORÇA CONTINUA DES DE EN2 A EN4, AMB VÀLVULES INDEPENDENTS DE REGULACIÓ DE VELOCITAT DE TANCAMENT, DE COP FINAL. FRE A L'OBERTURA REGULABLE. COMBINABLE AMB BRAÇ ARTICULAT, CERTIFICAT AMB NORMA EN 1154 - MANETA D'ACER INOXIDABLE MODEL A ESCOLLIR PER LA DF - TOPALLS D'ACER INOXIDABLE FIXATS MECÀNICAMENT A PAVIMENT MODEL IN.13.121.T20 DE JNF O EQUIVALENT. TOT AMB PROTECCIÓ INTERIOR OCULTA CONTRA L'AIGUA I AMB CONSTRUCCIÓ MICTA AMB PANELLS PLYWOOD EN BRANCALS I TAPETES. TOT EL CONJUNT ACABAT AMB APLACAT DE MELAMINA LACADA COLOR RAL A DEFINIR PER LA DF I LA PROPIETAT. INCLOU P.P. DE MITJANS AUXILIARS I TOTS ELS ELEMENTS NECESSARIS PER A LA SEVA CORRECTA EXECUCIÓ, SEGONS MEMÒRIES, PLÀNOLS I PLEC DE CONDICIONS DE PROJECTE	848,00	2,000	1.696,00
'01.06	2 EAQAIS21	u	PORTA TIPUS PF2 SALA GRAN 1B 82X210+30 EI60 SUBMINISTRAMENT I COL-LOCACIÓ DE PORTA INTERIOR AMB UN GRAU DE RESISTÈNCIA AL FOC EI2-60-C5, DE MESURES DE PAS 82X210 CM COMPOSTA PER: - SUBMINISTRAMENT I COL-LOCACIÓ DE BASTIMENT DE BASE DE FUSTA DE PI DE FLANDES DE GRUIX VARIABLE SEGONS LA SEVA UBICACIÓ EN PLANTA. - FULLA LLISA DE 82X210 CM DE PAS I 53 MM DE GRUIX, DE FUSTA HIDRÒFUGA, AMB ANTIFINGER, AMB INTERIOR DE FIBRA COMPACTA DE 33MM DE GRUIX, INSONORA FINS A 22 DB, I TAUER DE 3 MM A CADA CARA, COL·LCADA ENRASADA A LA CARA EXTERIOR - FOLRAT DE BASTIMENT DE BASE AMB BATENT DE DM LACAT SENSE CLAVETEAR INCLOSA JUNTA DE GOMA PERIMETRAL I JUNTA INTUMESCENT - TAPETES SENSE CLAVETEJAR, AMB TAPETES LATERALS DE 19 MM DE GRUIX I TAPETA SUPERIOR DE 16 MM AMB ENTREGA SUPERIOR RECTA COL·LCADES SEGONS DETALL DE PROJECTE, I TARJA SUPERIOR FIXA DE 30 CM D'ALÇADA ENRASADA A FULLA - PERNS I FERRATGES DE PENJAR TIPUS IGLE DE 150X80 MM - TANCAPORTES AERI SERIE DC200 DE ASSA ABLOY O EQUIVALENT, DE PORTES FINS A 110 CM O 80 KG DE PES, AMB REGULACIÓ DE FORÇA CONTINUA DES DE EN2 A EN4, AMB VÀLVULES INDEPENDENTS DE REGULACIÓ DE VELOCITAT DE TANCAMENT, DE COP FINAL. FRE A L'OBERTURA REGULABLE. COMBINABLE AMB BRAÇ ARTICULAT, CERTIFICAT AMB NORMA EN 1154 - MANETA D'ACER INOXIDABLE MODEL A ESCOLLIR PER LA DF - TOPALLS D'ACER INOXIDABLE FIXATS MECÀNICAMENT A PAVIMENT MODEL IN.13.121.T20 DE JNF O EQUIVALENT. INCLOU TOTS ELS ELEMENTS I HOMOLOGACIONS NECESSÀRIES PER A PORTA EI 60 TOT AMB PROTECCIÓ INTERIOR OCULTA CONTRA L'AIGUA I AMB CONSTRUCCIÓ MICTA AMB PANELLS PLYWOOD EN BRANCALS I TAPETES. TOT EL CONJUNT ACABAT AMB APLACAT DE MELAMINA LACADA COLOR RAL A DEFINIR PER LA DF I LA PROPIETAT. INCLOU P.P. DE MITJANS AUXILIARS I TOTS ELS ELEMENTS NECESSARIS PER A LA SEVA CORRECTA EXECUCIÓ, SEGONS MEMÒRIES, PLÀNOLS I PLEC DE CONDICIONS DE PROJECTE	1.027,00	1,000	1.027,00
'01.06	3 EAQAIS12	u	PORTA TIPUS PF3 SERVEIS 1B 72X210 SUBMINISTRAMENT I COL-LOCACIÓ DE PORTA INTERIOR, DE MESURES DE PAS 72X210 CM COMPOSTA PER: - SUBMINISTRAMENT I COL-LOCACIÓ DE BASTIMENT DE BASE DE FUSTA DE PI DE FLANDES DE GRUIX VARIABLE SEGONS LA SEVA UBICACIÓ EN PLANTA. - FULLA LLISA DE 72X210 CM DE PAS I 40 MM DE GRUIX, DE FUSTA HIDRÒFUGA, AMB ANTIFINGER, AMB INTERIOR DE FIBRA COMPACTA DE 33MM DE GRUIX, INSONORA FINS A 22 DB, I TAUER DE 3 MM A CADA CARA, COL·LCADA ENRASADA A LA CARA EXTERIOR - FOLRAT DE BASTIMENT DE BASE AMB BATENT DE DM LACAT SENSE CLAVETEAR INCLOSA JUNTA DE GOMA PERIMETRAL - TAPETES SENSE CLAVETEJAR, AMB TAPETES LATERALS DE 19 MM DE GRUIX I TAPETA SUPERIOR DE 16 MM AMB ENTREGA SUPERIOR RECTA COL·LCADES SEGONS DETALL DE PROJECTE, I TARJA SUPERIOR FIXA DE 30 CM D'ALÇADA ENRASADA A FULLA - PERNS I FERRATGES DE PENJAR TIPUS IGLE DE 150X80 MM - MANETA D'ACER INOXIDABLE MODEL A ESCOLLIR PER LA DF - TOPALLS D'ACER INOXIDABLE FIXATS MECÀNICAMENT A PAVIMENT MODEL IN.13.121.T20 DE JNF O EQUIVALENT. TOT AMB PROTECCIÓ INTERIOR OCULTA CONTRA L'AIGUA I AMB CONSTRUCCIÓ MICTA AMB PANELLS PLYWOOD EN BRANCALS I TAPETES. TOT EL CONJUNT ACABAT AMB APLACAT DE MELAMINA LACADA COLOR RAL A DEFINIR PER LA DF I LA PROPIETAT. INCLOU P.P. DE MITJANS AUXILIARS I TOTS ELS ELEMENTS NECESSARIS PER A LA SEVA CORRECTA EXECUCIÓ, SEGONS MEMÒRIES, PLÀNOLS I PLEC DE CONDICIONS DE PROJECTE	429,00	4,000	1.716,00

'01.06	4	EAQAIS13	u	<p>PORTA TIPUS PF4 MAGATZEM 18 82X210</p> <p>SUBMINISTRAMENT I COL·LOCACIÓ DE PORTA INTERIOR, DE MESURES DE PAS 82X210 CM</p> <p>COMPOSTA PER:</p> <ul style="list-style-type: none"> <li>- SUBMINISTRAMENT I COL·LOCACIÓ DE BASTIMENT DE BASE DE FUSTA DE PI DE FLANDES DE GRUIX VARIABLE SEGONS LA SEVA UBICACIÓ EN PLANTA.</li> <li>- FULLA LLISA DE 82X210 CM DE PAS I 40 MM DE GRUIX, DE FUSTA HIDRÒFUGA, AMB ANTIFINGER, AMB INTERIOR DE FIBRA COMPACTA DE 33MM DE GRUIX, INSONORA FINS A 22 DB, I TAUWER DE 3 MM A CADA CARA, COL·LOCADA ENRASADA A LA CARA EXTERIOR</li> <li>- FOLRAT DE BASTIMENT DE BASE AMB BATENT DE DM LACAT SENSE CLAVETEAR INCLOSA JUNTA DE GOMA PERIMETRAL</li> <li>- TAPETES SENSE CLAVETEJAR, AMB TAPETES LATERALS DE 19 MM DE GRUIX I TAPETA SUPERIOR DE 16 MM AMB ENTREGA SUPERIOR RECTA COL·LOCADES SEGONS DETALL DE PROJECTE, I TARJA SUPERIOR FIXA DE 30 CM D'ALÇADA ENRASADA A FULLA</li> <li>- PERNS I FERRATGES DE PENJAR TIPUS IGLE DE 150X80 MM</li> <li>- MANETA D'ACER INOXIDABLE MODEL A ESCOLLIR PER LA DF</li> <li>- TOPALLS D'ACER INOXIDABLE FIXATS MECÀNICAMENT A PAVIMENT MODEL IN.13.121.T20 DE JNF O EQUIVALENT.</li> <li>- CONDENA PER A PORTES DE BANYS</li> </ul> <p>TOT AMB PROTECCIÓ INTERIOR OCULTA CONTRA L'AIGUA I AMB CONSTRUCCIÓ MICTA AMB PANELLS PLYWOOD EN BRANCALS I TAPETES.</p> <p>TOT EL CONJUNT ACABAT AMB APLACAT DE MELAMINA LACADA COLOR RAL A DEFINIR PER LA DF I LA PROPIETAT.</p> <p>INCLOU P.P. DE MITJANS AUXILIARIS I TOTS ELS ELEMENTS NECESSARIS PER A LA SEVA CORRECTA EXECUCIÓ, SEGONS MEMÒRIES, PLÀNOLS I PLEC DE CONDICIONS DE PROJECTE</p>	470,00	1,000	470,00
'01.06	5	EAQAIS14	u	<p>PORTA TIPUS PF5 SERVEIS 1C 82X210</p> <p>SUBMINISTRAMENT I COL·LOCACIÓ DE PORTA INTERIOR MODEL FLAT DE CARRÉ O EQUIVALENT, DE MESURES DE PAS 82X210 CM COMPOSTA PER:</p> <ul style="list-style-type: none"> <li>- SUBMINISTRAMENT I COL·LOCACIÓ DE BASTIMENT PER A PORTES CORREDERES ENCASTADES TIPUS KRONA O EQUIVALENT AMB GUIA PER A PORTES CORREDERES INCORPORADA I PREMARCAT DE FUSTA DE PI A LA CARA OPOSADA</li> <li>- FULLA LLISA DE 82X210 CM DE PAS I 40 MM DE GRUIX, DE FUSTA HIDRÒFUGA, AMB ANTIFINGER, AMB INTERIOR DE FIBRA COMPACTA DE 33 MM DE GRUIX, INSONORA FINS A 22 DB, I TAUWER DE 3 MM A CADA CARA, COL·LOCADA ENRASADA A LA CARA EXTERIOR</li> <li>- FOLRAT DE BASTIMENT DE BASE AMB BATENT DE DM LACAT SENSE CLAVETEAR, AMB MOTLLURA PER ALLOTJAR FULLA CORREDERA I RASPALLS</li> <li>- CONTRAMARC PER A PORTA CORREDERA ENCASTADA</li> <li>- TAPETES SENSE CLAVETEJAR, AMB TAPETES LATERALS DE 19 MM DE GRUIX I TAPETA SUPERIOR DE 16 MM AMB ENTREGA SUPERIOR RECTA COL·LOCADES SEGONS DETALL DE PROJECTE, I TARJA SUPERIOR FIXA DE 30 CM D'ALÇADA ENRASADA A FULLA</li> <li>- GUIA KLEIN LITE RETRÀCTIL</li> <li>- TIRADORS D'ACER INOXIDABLE A AMBDOÓS COSTATS DE LA PORTA MODEL A ESCOLLIR PER LA DF</li> <li>- CONDENA PER A PORTES DE BANYS</li> </ul> <p>TOT AMB PROTECCIÓ INTERIOR OCULTA CONTRA L'AIGUA I AMB CONSTRUCCIÓ MIXTA AMB PANELLS PLYWOOD EN BRANCALS I TAPETES.</p> <p>TOT EL CONJUNT ACABAT AMB APLACAT DE MELAMINA LACADA COLOR RAL A DEFINIR PER LA DF I LA PROPIETAT.</p> <p>INCLOU P.P. DE MITJANS AUXILIARIS I TOTS ELS ELEMENTS NECESSARIS PER A LA SEVA CORRECTA EXECUCIÓ, SEGONS MEMÒRIES, PLÀNOLS I PLEC DE CONDICIONS DE PROJECTE</p>	664,00	3,000	1.992,00
'01.06	6	P660-IS01	m2	<p>MAMPARA FIXA TIPUS M01-M02</p> <p>MAMPARA MODULAR DE 100 MM DE GRUIX, TIPUS ARLEX O EQUIVALENT, FORMADA PER DOBLE VIDRE LAMINAR DE SEGURETAT DE 5+5 MM DE GRUIX, AMB SISTEMA DE SUSPENSIO SOBRE PERFILERIA OCULTA D'ALUMINI EXTRUSIONAT I JUNTS TERMOPLÀSTICS PER AL SEGELLAT DELS VIDRES I DEL PERÍMETRE DELS TAUWERS, COL·LOCADA</p> <p>INCLOU ACCESSORIS DE FIXACIÓ, MITJANS AUXILIARIS I TOTS ELS ELEMENTS NECESSARIS PER A LA SEVA CORRECTA EXECUCIÓ, SEGONS DOCUMENTACIÓ DE PROJECTE.</p>	241,00	30,060	7.244,46
'01.06	7	P663-IS02	u	<p>PORTA PER A MAMPARA M01 18 80X240 CM</p> <p>MÒDUL DE PORTA DE VIDRE D'UNA FULLA BATENT, AMB PERFILERIA D'ALUMINI I DOBLE ENVIDRAMENT AMB VIDRE LAMINAT 5+5, D'ALTA ATENUACIÓ ACÚSTICA, DE 80X210 CM DE LLUM DE PAS, AMB MECANISME DE FRE, INCLOSA LA FERRAMENTA, PER A MAMPARA MODULAR AMB PERFILS D'ALUMINI, COL·LOCAT</p> <p>INCLOU ACCESSORIS DE FIXACIÓ, MITJANS AUXILIARIS I TOTS ELS ELEMENTS NECESSARIS PER A LA SEVA CORRECTA EXECUCIÓ, SEGONS DOCUMENTACIÓ DE PROJECTE.</p>	888,00	5,000	4.440,00
'01.06	8	EAQAIS22	u	<p>PORTA TIPUS PM1 RACK 2B 120X210</p> <p>SUBMINISTRAMENT I COL·LOCACIÓ DE PORTA INTERIOR, DE MESURES DE PAS 120X210 CM</p> <p>COMPOSTA PER:</p> <ul style="list-style-type: none"> <li>- SUBMINISTRAMENT I COL·LOCACIÓ DE BASTIMENT DE BASE DE FUSTA DE PI DE FLANDES DE GRUIX VARIABLE SEGONS LA SEVA UBICACIÓ EN PLANTA.</li> <li>- DUES FULLES LLISES DE 60X210 CM DE PAS I 40 MM DE GRUIX, DE FUSTA HIDRÒFUGA, AMB ANTIFINGER, AMB INTERIOR DE FIBRA COMPACTA DE 33MM DE GRUIX, INSONORA FINS A 22 DB, I TAUWER DE 3 MM A CADA CARA, COL·LOCADA ENRASADA A LA CARA EXTERIOR</li> <li>- FOLRAT DE BASTIMENT DE BASE AMB BATENT DE DM LACAT SENSE CLAVETEAR INCLOSA JUNTA DE GOMA PERIMETRAL</li> <li>- TAPETES SENSE CLAVETEJAR, AMB TAPETES LATERALS DE 19 MM DE GRUIX I TAPETA SUPERIOR DE 16 MM AMB ENTREGA SUPERIOR RECTA COL·LOCADES SEGONS DETALL DE PROJECTE, I TARJA SUPERIOR FIXA DE 30 CM D'ALÇADA ENRASADA A FULLA</li> <li>- PERNS I FERRATGES DE PENJAR TIPUS IGLE DE 150X80 MM</li> <li>- MANETA D'ACER INOXIDABLE MODEL A ESCOLLIR PER LA DF</li> <li>- TOPALLS D'ACER INOXIDABLE FIXATS MECÀNICAMENT A PAVIMENT MODEL IN.13.121.T20 DE JNF O EQUIVALENT.</li> <li>- CONDENA PER A PORTES DE BANYS</li> </ul> <p>TOT AMB PROTECCIÓ INTERIOR OCULTA CONTRA L'AIGUA I AMB CONSTRUCCIÓ MICTA AMB PANELLS PLYWOOD EN BRANCALS I TAPETES.</p> <p>TOT EL CONJUNT ACABAT AMB APLACAT DE MELAMINA LACADA COLOR RAL A DEFINIR PER LA DF I LA PROPIETAT.</p> <p>INCLOU P.P. DE MITJANS AUXILIARIS I TOTS ELS ELEMENTS NECESSARIS PER A LA SEVA CORRECTA EXECUCIÓ, SEGONS MEMÒRIES, PLÀNOLS I PLEC DE CONDICIONS DE PROJECTE</p>	720,00	1,000	720,00

'01.06	9 EABGV101	u	<p>PV1-PV2 - DOBLE PORTA D'ACCÉS AUTOMÀTICA</p> <p>SUBMINISTRAMENT I MUNTATGE DE TANCAMENT AUTOMÀTIC DE GEOMETRIA SEGONS PLANILLA DE FUSTERIES DE PROJECTE INCLOENT PORTA EXTERIOR I INTERIOR, COMPOSTA PER:</p> <ul style="list-style-type: none"> <li>- UNA PORTA D'UNA FULLA CORREDISSA DE 155X280 CM DE DIMENSIONS DE PAS.</li> <li>- UNA PORTA D'UNA FULLA CORREDISSA DE 120X240 CM DE DIMENSIONS DE PAS</li> <li>- UNA TARJA LATERAL FIXA DE 149X280 CM</li> </ul> <p>I FORMADA PER:</p> <ul style="list-style-type: none"> <li>- PERFILERIA D'ALUMINI TIPUS SOLEAL PY DE TECHNICAL O EQUIVALENT D'ALUMINI EXTRUIT I QUALITAT ANODITZABLE, AMB ROTURA DE PONT TÈRMIC I ESTANQUEITAT PER SISTEMA DE DOBLE JUNTA EPDM, COLOR A DEFINIR PER LA DF.</li> <li>- PASSAMA TIPUS SR2 COLOR NEGRE RAL A DEFINIR PER LA D.F., COL·LOCADA SOBRE BASTIMENT DE BASE, SEGONS DETALLS DE PROJECTE, CONSTRUÏDA AMB PERFILS D'ACER LAMINATS EN FRED QUALITAT 1.0242/S250GD+ZF100RA-0 SEGONS NORMA EN-10345, DE 1,5 MM DE GRUIX, AMB MARCS DE 60 MM DE GRUIX I FULLES DE 60 MM DE GRUIX, AMB TRACTAMENT ZINCAT EN CALENT</li> <li>- DINTELL INTERMIG AMB PERFIL AUXILIAR DE SUPORT TIPUS TUBULAR DE 120X120 MM DE SECCIÓ CARACTERÍSTIQUES DE LA RESTA DEL TANCAMENT.</li> <li>- DOBLE PORTA CORREDISSA MOTORIZADA DE DOBLE VIDRE AMB SISTEMA AUTOMÀTIC ANTIBLOQUEIG, COMPORTA DE TAMBOR FIX CORVAT AMB VIDRE LAMINAR DE 17 MM DE GRUIX DOTAT DE BURLET DE SEGURETAT EN TOTS DOS ACCESSOS I RADARS D'OBERTURA AUTOMÀTICA, TRES FULLES ANTIPÀNIC DE VIDRE TREMPAT DE 12 MM DE GRUIX SUBJECTAT MITJANÇANT PIVOTS SUPERIOR I INFERIOR, SOSTRE INTERIOR AMB DOS PANELLS DE VIDRE LAMINAT DE 18 MM DE GRUIX, PERFILERIA AUXILIAR D'ACER INOXIDABLE AISI 304, AMB RASPALLS D'ESTANQUEITAT I CÈRCOL DE FIXACIÓ D'ACER INOXIDABLE AL PAVIMENT.</li> <li>- MECANISMES, PANELL DE CONTROL, MOTOR AMB TAPA REGISTRABLE, POLSADOR D'EMERGÈNCIA, QUADRE ELÈCTRIC DE DE PROTECCIÓ I MANIOBRA SEGONS UNE-EN16005</li> <li>- RADARS INFRARROJOS ACTIUS</li> <li>- PERFILS DE SUPORT PER A MOVIMENTS DE FULLA MÒBIL TIPUS PINÇA DE LONGITUD 1500 MM.</li> <li>- PROGRAMADOR 5 POSICIONS, A CLAU (OBERT, TANCAT, AUTOMÀTIC, OBERTURA PARCIAL, SOLS SORTIDA)</li> <li>- TAPES NECESSÀRIES PER COBRIR MECANISMES EN ACER O ALUMINI ACABAT LACAT AMB MATEIXA TEXTURA I COLOR QUE LA RESTA DEL TANCAMENT</li> <li>- BLOQUEIG ELECTROMECÀNIC</li> <li>- LLAVÍ EXTERIOR I POLSADOR</li> <li>- PANY TIPUS BEC DE L·LOR</li> <li>- SEGELLAT ENTRE MARC I PREMARCS MITJANÇANT CINTA DE SEGELLAT AUTOEXPANSIVA I AUTOADHESIVA D'ESCUMA DE POLIURETÀ PRECOMPRESSADA, DE 10 MM DE GRUIX</li> <li>- SFGFI AT DF I IJIT DF FUSTRIES AMB FI RIJIT D'ORRA AMB MASSI I A DF SII I CONA NFIITRA ARMARI TIPUS SR1 38 190X210 CM</li> </ul>	10.500,00	1,000	10.500,00
'01.06	10 EABGIS05	u	<p>SUBMINISTRAMENT I MUNTATGE D'ARMARI EI-45 PER A TANCAMENT DE QUADRE ELÈCTRIC, DE MIDES TOTALS 190X210 CM FORMAT PER:</p> <ul style="list-style-type: none"> <li>- BASTIMENT PERIMETRAL AMB TUB D'ACER</li> <li>- ARMARI EIG0 PREFABRICAT TIPUS URANO O EQUIVALENT AMB FRONTAL METÀL·LIC PME-2010.60 DE 1000X2100 MM PER AARMARI DE CENTRALITZACIONS DE COMPTADORS ELÈCTRICS, AMB PANY HOMOLOGAT INCLÒS I SENSE VENTILACIÓ, AMB GRAU DE PROTECCIÓ AL FOC EI-2-60 SEGONS NORMA UNE-EN-13501-2:2004</li> <li>- PANY MESTREJAT</li> <li>TOTS ELS ELEMENTS METÀL·LICS ACABATS AMB DUES MANS D'IMPRIMACIÓ ANTIOXIDANT I DUES D'ACABAT AL OXIRON O EQUIVALENT, COLOR A DEFINIR PER LA DF</li> <li>TOT EL CONJUNT HOMOLOGAT I EN CUMPLIMENT DEL REBT ITC-BT-16</li> <li>TOT EL CONJUNT AMB HOMOLOGACIONES NECESSÀRIES PER A UN GRAU DE RESISTÈNCIA AL FOC EI-45</li> <li>INCLOU PART PROPORCIONAL DE MITJANS AUXILIARS, ACCESSORIS DE FIXACIÓ I TOTS ELS ELEMENTS NECESSARIS PER A LA SEVA CORRECTA EXECUCIÓ SEGONS DOCUMENTACIÓ DE PROJECTE I INSTRUCCIONS DE LA DF.</li> </ul>	1.807,00	1,000	1.807,00
'01.06	11 EB144CS1	m	<p>PASSAMA TIPUS SR2</p> <p>PASSAMÀ D'ACER ACER GALVANITZAT DE 40 MM DE DIÀMETRE I 2.5 MM DE GRUIX, AMB SUPORT AMB PIPETES DE 12 MM I PLATINES D'ACER CADA 60 CM, FIXAT MECÀNICAMENT. TOT EL CONJUNT ACABAT LACAT AL FORN COLOR A DEFINIR.</p> <p>TOT COMPLET I ACABAT SEGONS DOCUMENTACIÓ DE PROJECTE.</p> <p><b>TOTAL</b></p>	131,00	6,000	786,00
	<b>Obra</b>	<b>01</b>	<b>Pressupost OFICINES SABADELL</b>			
	<b>Capitol</b>	<b>07</b>	<b>APARELLS SANITARIS I AIXETES</b>			<b>32.398,46</b>
'01.07	1 EJ13IS02	u	E1.01 LAVABO PER FIXAR SOTA TAULELL DE FINECERAMIC DE ROCA MODEL INSPIRA SQUARE O EQUIVALENT, DE MIDES 605X390I38 MM, COL·LOCAT FIXAT SOTA TAULELL	237,04	4,000	948,16
'01.07	2 EJ13IS01	u	E1.02 LAVABO MURAL DE FINECERAMIC DE ROCA MODEL INSPIRA SQUARE O EQUIVALENT, DE MIDES 600X490X120 MM, COL·LOCAT AMB SUPORTS MURALS	258,30	1,000	258,30
'01.07	3 EJ33IS02	u	DESGUÀS MECÀNIC RECTE PER A LAVABO, D'ACER INOXIDABLE, DE DIÀMETRE 1''1/4, ROSCAT A UN SIFÓ D'ACER INOXIDABLE	19,76	5,000	98,80
'01.07	4 EJ33IS01	u	SIFÓ DE BOTELLA PER A LAVABO, D'ACER INOXIDABLE DE DIÀMETRE 1''1/4 AMB ENLLAÇ DE DIÀMETRE 30 MM, CONNECTAT A LA XARXA DE PETITA EVACUACIÓ	16,25	5,000	81,25
'01.07	5 EJ14IS01	u	E2.01 INODOR DE PORCELLANA ESMALTADA, DE SORTIDA VERTICAL, AMB SEIENT I TAPA AMORTIGUADA, CISTERNA I MECANISMES DE DESCÀRREGA I ALIMENTACIÓ INCORPORATS, DE COLOR BLANC, MODEL THE GAP DE ROCA O EQUIVALENT, COL·LOCAT SOBRE EL PAVIMENT I CONNECTAT A LA XARXA D'EVACUACIÓ	250,00	5,000	1.250,00
'01.07	6 EJ18PT01	u	E3.01 AIGÜERA D'UNA CUBETA, ENCASTADA A UN TAULELL DE CUINA, DE RESINES I QUARZ, TIPUS QUARZEX DE ROCA MODEL RIGA O EQUIVALENT, DE MIDES 550X430X200, COL·LOCADA.	262,65	1,000	262,65
'01.07	7 EJ3817D7	u	DESGUÀS RECTE PER A AIGÜERA, AMB TAP I CADENETA INCORPORATS, DE PVC, DE DIÀMETRE 40 MM, CONNECTAT A UN RAMAL O A UN SIFÓ DE PVC	11,00	1,000	11,00
'01.07	8 EJ38A6DF	u	SIFÓ REGISTRABLE PER A AIGÜERA D'UNA PICA, DE PLOM, DE DIÀMETRE 40 MM, CONNECTAT A LA XARXA DE PETITA EVACUACIÓ	11,00	1,000	11,00
'01.07	9 EJ23IS01	u	E4.01 AIXETA PER A LAVABO TIPUS MESCLADORA MONOCOMANDAMENT, MUNTADA SUPERFICIALMENT SOBRE TAULELL O APARELL SANITARI, MODEL NAIA DE ROCA O EQUIVALENT, AMB DESGUÀS AUTOMÀTIC, COLD START CROMAT, AMB ENTRADA DE 1/2''	129,07	5,000	645,35
'01.07	10 EJ28PT01	u	E4.02 AIXETA MONOCOMANDAMENT PER A AIGÜERA, MUNTADA SUPERFICIALMENT, DE LLAUTÓ CROMAT, AMB BROC GIRATORI ABATIBLE COLD START DE ROCA O EQUIVALENT, AMB ENTRADA DE 1/2''	114,81	1,000	114,81
'01.07	11 EJ46IS01	u	AC.01 BARRA MURAL DOBLE ABATIBLE PER A BANY ADAPTAT, DE 800 MM DE LLARGÀRIA I 33 MM DE D, DE TUB D'ACER INOXIDABLE, AMB PORTARROTILLES INCORPORAT, MODEL ACCESS COMFORT DE ROCA O EQUIVALENT, COL·LOCAT AMB FIXACIONS MECÀNIQUES	135,00	2,000	270,00
'01.07	12 EJ4ZIS21	u	AC.02 PORTA-ROTILLES DE PAPER HIGIÈNIC D'ACER INOXIDABLE, MODEL COSMIC ARCHITECT O EQUIVALENT, AMB ACABAT CROMAT, COL·LOCAT AMB FIXACIONS MECÀNIQUES	45,97	5,000	229,85
'01.07	13 EJ4ZIS22	u	AC.03 ESCOMBRETA WC D'ACER INOXIDABLE MODEL COSMIC ARCHITECT O EQUIVALENT, AMB ACABAT CROM, AMB SUPORT COL·LOCAT AMB FIXACIONS MECÀNIQUES	102,84	5,000	514,20
'01.07	14 EJ4ZIS24	u	AC.04 DOSIFICADOR DE SABÓ VERTICAL, D'ACER INOXIDABLE AMB ACABAT CROM, MODEL COSMIC ARCHITECT O EQUIVALENT, AMB VISOR DE NIVELL DE SABÓ I CLAU DE SEGURETAT, COL·LOCAT AMB FIXACIONS MECÀNIQUES	105,00	3,000	315,00
'01.07	15 EJ43IS25	u	AC.05 DISPENSADOR DE TOVALLOLES DE PAPER PER A EIXUGAMANS, MODEL COSMIC ARCHITECT ACABAT CROM, COL·LOCAT MURALMENT AMB FIXACIONS MECÀNIQUES	106,50	4,000	426,00
'01.07	16 EJ4ZIS23	u	AC.06 PAPERERA D'ACER INOXIDABLE AMB TAPA, DE 2 LITRES DE CAPACITAT MODEL COSMIC ARCHITECT O EQUIVALENT, COL·LOCADA	24,00	5,000	120,00

'01.07	17	EC1KIS02	u	AC.07 MIRALL CIRCULAR D.60 CM MIRALL DE LLUNA INCOLORA DE 5 MM DE GRUIX, CIRCULAR, DE 60 CM DE DIÀMETRE SEGONS DETALL DE PROJECTE, AMB ELS CANTELLS POLITS, COL.LOCATS ADHERITS A PARAMENT AMB SILICONA.	91,45	4,000	365,80
'01.07	18	EC1KIS01	u	AC.08 MIRALL RECTANGULAR 40X125 CM MIRALL DE LLUNA INCOLORA DE 5 MM DE GRUIX, RECTANGULAR, DE MIDES 40X125 CM, AMB MARC D'ALUMINI, COL.LOCAT ADHERITS A PARAMENT AMB SILICONA.	111,00	1,000	111,00
'01.07	19	EQ51MU01	u	ENCIMERA LAVABO 230X45 CM NEOLITH SUBMINISTRAMENT I MUNTATGE D'ENCIMERA DE LAVABO AMB PECES CERÀMIQUES DE GRAN FORMAT DE 6 MM DE GRUIX TIPUS NEOLITH O EQUIVALENT, TEXTURA I COLOR GRIS RAL A DEFINIR PER LA DF, DE MIDES EN PLANTA 230X45 CM, COL-LOCADA SOBRE SUPORTS MURALS INCLOU: - FORMACIÓ DE FORATS A TAULER AMB ELS CANTS POLITS PER POSTERIOR COL-LOCACIÓ DELS LAVABOS - PART PROPORCIONAL SÒCOL EN ENTREGA AMB PARAMENT DE 20 CM D'ALÇADA COL-LOCATS EN EL MATEIX I SEGELLAT AMB SILICONA NEUTRA DEL MATEIX COLOR DE L'ENCIMERA - PART PROPORCIONAL FALDÓ DE 10 CM D'ALÇADA TOT COMPLET I ACABAT, INCLÒENT PETIT MATERIAL, REFORÇOS AMB TAC DE FUSTA EN INTERIOR D'ENVANS DE GUIX LAMINAT, FIXACIONS, I TOTS ELS ELEMENTS NECESSARIS PER A LA SEVA CORRECTA COL-LOCACIÓ	906,00	2,000	1.812,00
<b>TOTAL</b>							<b>7.845,17</b>
<b>Obra</b>	<b>01</b>	<b>PressupostOFICINES SABADELL</b>					
<b>Capítol</b>	<b>08</b>	<b>INSTAL·LACIONS</b>					
<b>Subcapítol</b>	<b>01</b>	<b>Sanajement</b>					
<b>Apartat</b>	<b>01</b>	<b>Tubs</b>					
'01.08.01.01	1	PD1A-F121	m	DESGUÀS D'APARELL SANITARI AMB TUB DE PVC-U DE PARET MASSISSA, ÀREA D'APLICACIÓ B SEGONS NORMA UNE-EN 1329-1, CLASSE DE REACCIÓ AL FOC B-S1, D0 SEGONS NORMA UNE-EN 13501-1, DE DN 40 MM, FINS A BAIXANT, CAIXA O CLAVEGUERÓ	20,00	4,000	80,00
'01.08.01.01	2	PD1A-F120	m	DESGUÀS D'APARELL SANITARI AMB TUB DE PVC-U DE PARET MASSISSA, ÀREA D'APLICACIÓ B SEGONS NORMA UNE-EN 1329-1, CLASSE DE REACCIÓ AL FOC B-S1, D0 SEGONS NORMA UNE-EN 13501-1, DE DN 32 MM, FINS A BAIXANT, CAIXA O CLAVEGUERÓ	19,00	78,000	1.482,00
'01.08.01.01	3	PD1A-F125	m	DESGUÀS D'APARELL SANITARI AMB TUB DE PVC-U DE PARET MASSISSA, ÀREA D'APLICACIÓ B SEGONS NORMA UNE-EN 1329-1, CLASSE DE REACCIÓ AL FOC B-S1, D0 SEGONS NORMA UNE-EN 13501-1, DE DN 110 MM, FINS A BAIXANT, CAIXA O CLAVEGUERÓ	30,00	4,000	120,00
'01.08.01.01	4	PD1A-F11W	m	DESGUÀS D'APARELL SANITARI AMB TUB DE PVC-U DE PARET MASSISSA, ÀREA D'APLICACIÓ B SEGONS NORMA UNE-EN 1329-1, CLASSE DE REACCIÓ AL FOC B-S1, D0 SEGONS NORMA UNE-EN 13501-1, DE DN 125 MM, FINS A BAIXANT, CAIXA O CLAVEGUERÓ	34,00	6,000	204,00
'01.08.01.01	5	PD7A-EU00	m	CLAVEGUERÓ AMB TUB DE PVC-U DE PARET MASSISSA PER A SANEJAMENT SENSE PRESSIÓ, DE DN 160 MM I DE SN 4 (4 KN/M2) DE RIGIDESA ANULAR, SEGONS NORMA UNE-EN 1401-1, PER A UNIÓ ELÀSTICA AMB ANELLA ELASTOMÈRICA, SOBRE SOLERA DE FORMIGÓ DE 15 CM DE GRUIX, LLIT DE SORRA DE 15 CM DE GRUIX I REBLERT AMB SORRA FINS A 30 CM PER SOBRE DEL TUB FINS A 30 CM PER SOBRE DEL TUB	84,00	9,000	756,00
'01.08.01.01	6	PKD1-DXB2	u	BASTIMENT I TAPA QUADRADA DE FOSA DÚCTIL, PER A PERICÓ DE SERVEIS, RECOLZADA, PAS LLIURE DE 600X600 MM I CLASSE B125 SEGONS NORMA UNE-EN 124, COL-LOCAT AMB MORTER	146,00	1,000	146,00
'01.08.01.01	7	PKD2-AJYV	u	PERICÓ DE REGISTRE DE FÀBRICA DE MAÓ DE 60X60X60 CM, PER A INSTAL·LACIONS DE SERVEIS, AMB PARETS DE 15 CM DE GRUIX DE MAÓ CALAT DE 290X140X100 MM, ARREBOSSADA I LLISCADA INTERIORMENT AMB MORTER MIXT AMB UNA PROPORCIÓ EN VOLUM 1:2:10, SOBRE SOLERA DE MAÓ CALAT DE 10 CM DE GRUIX I REBLERT LATERAL AMB TERRA DE LA MATEIXA EXCAVACIÓ	167,00	1,000	167,00
'01.08.01.01	8	PD7A-0001	m	PA A JUSTIFICAR DE CANVI DE POSICIÓ DE SIFÓ I VÀLVULA ANTIRETORN EXISTENTS DE CONNEXIÓ A XARXA DE SANEJAMENT MUNICIPAL A NOVA ARQUETA EXECUTADA PER CANVI DE POSICIÓ DE LA MATEIXA. INCLOU POSSIBLES CANVIS DE LA XARXA EXISTENT ENTERRADA PER A PODER CONNECTAR A LA NOVA POSICIÓ DE L'ARQUETA. <b>TOTAL</b>	222,53	1,000	222,53
<b>3.177,53</b>							
<b>Obra</b>	<b>01</b>	<b>PressupostOFICINES SABADELL</b>					
<b>Capítol</b>	<b>08</b>	<b>INSTAL·LACIONS</b>					
<b>Subcapítol</b>	<b>02</b>	<b>Instal·lació fontaneria</b>					
'01.08.02	1	EFB1X001	pa	PARTIDA ALÇADA DE ESCOMESA DE NOU SUBMINISTRE D'AIGUA PER PART DE COMPANYIA SUBMINISTRADORA D'AIGUA	618,00	1,000	618,00
'01.08.02	2	PFB6-7A13	m	TUBS PER A DISTRIBUCIÓ D'AIGUA EN SALES HUMIDES (BANYS, CUINES ETC) AMB TUB DE POLIETILÈ RETICULAT DE 16 MM DE DIÀMETRE NOMINAL EXTERIOR I 1,8 MM DE GRUIX, AMB BARRERA ANTIOXIGEN, MUNTAT AMB ACCESSORIS PER A PREMSAR	14,00	70,400	985,60
'01.08.02	3	PFB6-7AH7	m	TUBS PER A DISTRIBUCIÓ D'AIGUA EN SALES HUMIDES (BANYS, CUINES ETC) AMB TUB DE POLIETILÈ RETICULAT DE 20 MM DE DIÀMETRE NOMINAL EXTERIOR I 1,9 MM DE GRUIX, AMB BARRERA ANTIOXIGEN, MUNTAT AMB ACCESSORIS PER A PREMSAR	19,00	13,200	250,80
'01.08.02	4	PFB6-7AHX	m	TUBS PER A DISTRIBUCIÓ D'AIGUA EN SALES HUMIDES (BANYS, CUINES ETC) AMB TUB DE POLIETILÈ RETICULAT DE 25 MM DE DIÀMETRE NOMINAL EXTERIOR I 2,3 MM DE GRUIX, AMB BARRERA ANTIOXIGEN, MUNTAT AMB ACCESSORIS PER A PREMSAR	24,00	16,500	396,00
'01.08.02	5	PFQ0-HXPH	m	AÏLLAMENT TÈRMIC D'ESCUMA ELASTOMÈRICA PER A CANONADES QUE TRANSPORTEN FLUIDS A TEMPERATURA ENTRE -50°C I 105°C, PER A TUB DE DIÀMETRE EXTERIOR 22 MM, DE 25 MM DE GRUIX, CLASSE DE REACCIÓ AL FOC BL-S1, D0 SEGONS NORMA UNE-EN 13501-1, AMB UN FACTOR DE RESISTÈNCIA A LA DIFUSIÓ DEL VAPOR D'AIGUA >= 7000, COL-LOCAT SUPERFICIALMENT AMB GRAU DE DIFICULTAT ALT	18,00	4,400	79,20
'01.08.02	6	PFQ0-13PH	m	AÏLLAMENT TÈRMIC D'ESCUMA ELASTOMÈRICA PER A CANONADES QUE TRANSPORTEN FLUIDS A TEMPERATURA ENTRE -50°C I 105°C, PER A TUB DE DIÀMETRE EXTERIOR 18 MM, DE 19 MM DE GRUIX, CLASSE DE REACCIÓ AL FOC BL-S1, D0 SEGONS NORMA UNE-EN 13501-1, AMB UN FACTOR DE RESISTÈNCIA A LA DIFUSIÓ DEL VAPOR D'AIGUA >= 7000, COL-LOCAT SUPERFICIALMENT AMB GRAU DE DIFICULTAT ALT	14,00	27,500	385,00
'01.08.02	7	PN38-HE1A	u	VÀLVULA DE BOLA MANUAL AMB ROSCA, DE DUES PECES AMB PAS TOTAL, DE LLAUTÓ, DE DIÀMETRE NOMINAL 1/2, DE 16 BAR DE PN I PREU ALT, MUNTADA SUPERFICIALMENT	21,00	3,000	63,00
'01.08.02	8	PN38-H3NT	u	VÀLVULA DE BOLA MANUAL AMB ROSCA, DE DUES PECES AMB PAS TOTAL, DE LLAUTÓ, DE DIÀMETRE NOMINAL 3/4, DE 16 BAR DE PN I PREU ALT, MUNTADA SUPERFICIALMENT	21,00	5,000	105,00
'01.08.02	9	PN38-HJ41	u	VÀLVULA DE BOLA MANUAL AMB ROSCA, DE DUES PECES AMB PAS TOTAL, DE LLAUTÓ, DE DIÀMETRE NOMINAL 1, DE 16 BAR DE PN I PREU ALT, MUNTADA SUPERFICIALMENT	23,00	1,000	23,00
'01.08.02	10	PJA8-3HWH	u	ESCALFADOR ACUMULADOR ELÈCTRIC DE 50 L DE CAPACITAT, AMB CUBETA D'ACER ESMALTAT, PER A COL-LOCAR EN POSICIÓ HORIZONTAL, DE 750 A 1500 W DE POTÈNCIA, DISSENYAT SEGONS ELS REQUISITS DEL REGLAMENTO (UE) 814/2013, AMB UNA CLASSE D'EFICIÈNCIA ENERGÈTICA SEGONS REGLAMENTO (UE) 812/2013, COL-LOCAT EN POSICIÓ HORIZONTAL AMB FIXACIONS MURALS I CONNECTAT <b>TOTAL</b>	220,00	1,000	220,00
<b>3.125,60</b>							

Obra	01	Pressupost	OFICINES SABADELL				
Capítol	08	INSTAL·LACIONS					
Subcapítol	03	Elèctricitat					
Apartat	01	Instal·lació elèctrica					
'01.08.03.01	1	EG116D62	u	CAIXA GENERAL DE PROTECCIÓ DE POLIÈSTER REFORÇAT AMB FIBRA DE VIDRE , DE 250 A, SEGONS ESQUEMA UNESA NÚMERO 7 , SECCIONABLE EN CÀRREGA (BUC) , INCLOSA BASE PORTAFUSIBLES TRIFÀSICA (SENSE FUSIBLES), NEUTRE SECCIONABLE, BORNES DE CONNEXIÓ I GRAU DE PROTECCIÓ IP-43, IK09, MUNTADA SUPERFICIALMENT	183,33	1,000	183,33
'01.08.03.01	2	EG1PU1A7	u	CONJUNT DE PROTECCIÓ I MESURA DEL TIPUS TMF1 PER A SUBMINISTRAMENT INDIVIDUAL SUPERIOR A 15 KW, PER A MESURA DIRECTA, POTÈNCIA MÀXIMA DE 43,64 KW, TENSIÓ DE 400 V, CORRENT FINS A 63 A, FORMAT PER CONJUNT DE CAIXES MODULARS DE DOBLE AÏLLAMENT DE POLIÈSTER REFORÇAT AMB FIBRA DE VIDRE DE MIDES TOTALES 540X810X171 MM, AMB BASE DE FUSIBLES (SENSE INCLOURE ELS FUSIBLES), SENSE EQUIP DE COMPTAGE, AMB ICP-M TETRAPOLAR (4P) DE 63 A D'INTENSITAT NOMINAL I PODER DE TALL SUPERIOR A 4,5 KA I SENSE INTERRUPTOR DIFERENCIAL, COL·LOCAT SUPERFICIALMENT	421,43	1,000	421,43
'01.08.03.01	3	EG4R8C0	u	CONTACTOR AMB COMANDAMENT MANUAL DE 3 POSICIONS, DE 230 V DE TENSIÓ DE CONTROL, 25 A D'INTENSITAT NOMINAL, TRIPOLAR (3P), 3NA, FORMAT PER 2 MÒDULS DIN DE 18 MM D'AMPLÀRIA CADA UN, PER A UN CIRCUIT DE POTÈNCIA DE 400 V, CATEGORIA D'ÚS AC 1 SEGONS UNE-EN 60947-4-1, FIXAT A PRESSIÓ	84,00	1,000	84,00
'01.08.03.01	4	EG142B02	u	CAIXA PER A QUADRE DE DISTRIBUCIÓ, METÀL·LICA, PER A SIS FILERES DE VINT-I-DOS MÒDULS I MUNTADA SUPERFICIALMENT	170,00	1,000	170,00
'01.08.03.01	5	EG42J29H	u	BLOC DIFERENCIAL DE LA CLASSE A SUPERIMMUNITZAT, GAMMA INDUSTRIAL, DE FINS A 40 A D'INTENSITAT NOMINAL, BIPOLAR (2P), DE SENSIBILITAT 0.03 A DE DESCONNEXIÓ FIX INSTANTANI, TEMPS DE RETARD DE 0 MS, AMB BOTÓ DE TEST INCORPORAT I INDICADOR MECÀNIC DE DEFECTE, CONSTRUÏT SEGONS LES ESPECIFICACIONS DE LA NORMA UNE-EN 61009-1, DE 2 MÒDULS DIN DE 18 MM D'AMPLÀRIA, MUNTAT EN PERFIL DIN	102,07	23,000	2.347,61
'01.08.03.01	6	EG426CJH	u	INTERRUPTOR DIFERENCIAL DE LA CLASSE A SUPERIMMUNITZAT, GAMMA TERCIRARI, DE 40 A D'INTENSITAT NOMINAL, TETRAPOLAR (4P), DE SENSIBILITAT 0.3 A, DE DESCONNEXIÓ FIX SELECTIU, AMB BOTÓ DE TEST INCORPORAT I INDICADOR MECÀNIC DE DEFECTE, CONSTRUÏT SEGONS LES ESPECIFICACIONS DE LA NORMA UNE-EN 61008-1, DE 4 MÒDULS DIN DE 18 MM D'AMPLÀRIA, MUNTAT EN PERFIL DIN	170,00	1,000	170,00
'01.08.03.01	7	EG415D59	u	INTERRUPTOR AUTOMÀTIC MAGNETOTÈRMIC DE 10 A D'INTENSITAT NOMINAL, TIPUS PIA CORBA C, BIPOLAR (1P+N), DE 6000 A DE PODER DE TALL SEGONS UNE-EN 60898 I DE 10 KA DE PODER DE TALL SEGONS UNE-EN 60947-2, DE 2 MÒDULS DIN DE 18 MM D'AMPLÀRIA, MUNTAT EN PERFIL DIN	10,11	16,000	161,76
'01.08.03.01	8	EG415D58	u	INTERRUPTOR AUTOMÀTIC MAGNETOTÈRMIC DE 16 A D'INTENSITAT NOMINAL, TIPUS PIA CORBA C, BIPOLAR (1P+N), DE 6000 A DE PODER DE TALL SEGONS UNE-EN 60898 I DE 10 KA DE PODER DE TALL SEGONS UNE-EN 60947-2, DE 2 MÒDULS DIN DE 18 MM D'AMPLÀRIA, MUNTAT EN PERFIL DIN	10,39	35,000	363,65
'01.08.03.01	9	PG47-E0HW	u	INTERRUPTOR AUTOMÀTIC MAGNETOTÈRMIC DE 40 A D'INTENSITAT NOMINAL, TIPUS PIA CORBA C, TETRAPOLAR (4P), DE 6000 A DE PODER DE TALL SEGONS UNE-EN 60898 I DE 10 KA DE PODER DE TALL SEGONS UNE-EN 60947-2, DE 4 MÒDULS DIN DE 18 MM D'AMPLÀRIA, MUNTAT EN PERFIL DIN	72,90	1,000	72,90
'01.08.03.01	10	PG2H-4FHH	m	SAFATA AÏLLANT DE PVC PERFORADA, DE 60X300 MM, AMB 2 COMPARTIMENTS, MUNTADA DIRECTAMENT SOBRE PARAMENTS VERTICALS	20,31	87,000	1.766,97
'01.08.03.01	11	EG312336	m	CABLE AMB CONDUCTOR DE COURE DE 0,6/1 KV DE TENSIÓ ASSIGNADA, AMB DESIGNACIÓ RZ1-K (AS), TRIPOLAR, DE SECCIÓ 3 X 2.5 MM2, AMB COBERTA DEL CABLE DE POLIOLFINES AMB BAIXA EMISSIÓ FUMS, COL·LOCAT EN CANAL O SAFATA	0,99	1.771,000	1.753,29
'01.08.03.01	12	EG312326	m	CABLE AMB CONDUCTOR DE COURE DE 0,6/1 KV DE TENSIÓ ASSIGNADA, AMB DESIGNACIÓ RZ1-K (AS), TRIPOLAR, DE SECCIÓ 3 X 1.5 MM2, AMB COBERTA DEL CABLE DE POLIOLFINES AMB BAIXA EMISSIÓ FUMS, COL·LOCAT EN CANAL O SAFATA	0,81	940,500	761,81
'01.08.03.01	13	EG312656	m	CABLE AMB CONDUCTOR DE COURE DE 0,6/1 KV DE TENSIÓ ASSIGNADA, AMB DESIGNACIÓ RZ1-K (AS), PENTAPOLAR, DE SECCIÓ 5 X 6 MM2, AMB COBERTA DEL CABLE DE POLIOLFINES AMB BAIXA EMISSIÓ FUMS, COL·LOCAT EN CANAL O SAFATA	5,00	25,000	125,00
'01.08.03.01	14	EG314686	m	CABLE AMB CONDUCTOR DE COURE DE 0,6/1 KV DE TENSIÓ ASSIGNADA, AMB DESIGNACIÓ RZ1-K (AS), PENTAPOLAR, DE SECCIÓ 5 X 25 MM2, AMB COBERTA DEL CABLE DE POLIOLFINES AMB BAIXA EMISSIÓ FUMS, + CABLE DE COMANDAMENT, COL·LOCAT EN CANAL O SAFATA	18,95	10,000	189,50
'01.08.03.01	15	EG22K811	m	TUB FLEXIBLE CORRUGAT DE POLIPROPILE, DE 25 MM DE DIÀMETRE NOMINAL, AÏLLANT I NO PROPAGADOR DE LA FLAMA, RESISTÈNCIA A L'IMPACTE DE 2 J, RESISTÈNCIA A COMPRESSIÓ DE 750 N I UNA RIGIDESA DIELECTRICA DE 2000 V, MUNTAT ENCASTAT	0,29	415,000	120,35
'01.08.03.01	16	PG6E-77HG	u	INTERRUPTOR, DE TIPUS UNIVERSAL, UNIPOLAR (1P), 10 AX/250 V, AMB TECLA, PREU SUPERIOR, ENCASTAT	6,35	21,000	133,35
'01.08.03.01	17	PG6O-77QT	u	PRESA DE CORRENT DE TIPUS UNIVERSAL, BIPOLAR (2P), 16 A 250 V, AMB TAPA, PREU SUPERIOR, ENCASTADA	7,35	176,000	1.293,60
'01.08.03.01	18	EG611041	u	CAIXA DE MECANISMES, PER A UN ELEMENT, PREU ECONÒMIC, ENCASTADA	0,17	197,000	33,49
'01.08.03.01	19	EG731182	u	INTERRUPTOR DETECTOR DE MOVIMENT, DE TIPUS UNIVERSAL, PER A CÀRREGUES RESISTIVES DE FINS A 1000 W DE POTÈNCIA I 230 V DE TENSIÓ D'ALIMENTACIÓ, DE 10 A 300 S DE TEMPS DE DESCONNEXIÓ, SENSIBILITAT D'ACTIVACIÓ DE 5 A 120 LUX, AMB TAPA, PREU MITJÀ, ENCASTAT	18,62	4,000	74,48
'01.08.03.01	20	EHT18010	u	INTERRUPTOR CREPUSCULAR PER AL COMANDAMENT AUTOMÀTIC DE LA IL·LUMINACIÓ EN FUNCIÓ DE LA LLUMINOSITAT, SENSIBILITAT DE 2 A 200 LUX, TEMPORITZADOR, INTENSITAT DELS CONTACTES PER COS FI= 1 DE 10 A, FIXAT A PRESSIÓ	51,59	3,000	154,77
'01.08.03.01	21	PG64-X001	u	CAIXA DE REGISTRE PER A PAVIMENT, DE MATERIAL PLÀSTIC, CIRCULAR, COL·LOCADA ENRASSADA AMB EL PAVIMENT AMB TAPA METÀL·LICA. MARCA I MODEL; UNEX CAJAS PAREA SUELO 52.	74,27	15,000	1.114,05
'01.08.03.01	22	PG21-I4LH	u	CAIXA DE PVC PER A MOBILIARI, DE MUNTATGE FIX, PER A 4 MECANISMES MODULARS, ACABAT ESTÀNDAR, AMB ALIMENTACIÓ FLEXIBLE DESDE PAVIMENT. ARTICLE: REF. 51323 DE LA SÈRIE ALIMENTACIÓ DE MOBILIARI 51 DE L'EMPRESA UNEX APARELLAJE ELÉCTRICO SL	29,21	19,000	554,99
				<b>TOTAL</b>			<b>12.050,33</b>
Obra	01	Pressupost	OFICINES SABADELL				
Capítol	08	INSTAL·LACIONS					
Subcapítol	03	Elèctricitat					
Apartat	02	Il·luminació					
'01.08.03.02	1	EH2LEAX1	m	SUMINSTRE I COL·LOCACIÓ DE LAMPADA SUSPESA SUSP.D FENIX LED 32W 4400LM 4000K BL DE LA MARCA NOVOLUX. INCLÚS ACCESSORIS I PETIT MATERIAL. REF. 808B-L3332B-01	184,51	21,000	3.874,71
'01.08.03.02	2	EH2LEAX4	u	SUMINSTRE I COL·LOCACIÓ DE LAMPADA SUSPESA SURFACE MOUNTED BILOG LED SMD 48W 4000K WHITE DE LA MARCA NOVOLUX. REF. 801A-L3348B-01	346,00	3,000	1.038,00
'01.08.03.02	3	EH2LEAX2	u	SUMINSTRE I COL·LOCACIÓ DE LAMPADA TIPUS DOWNLIGHT EMPOTRABLE TECHO CALYPSO2 IP44 LED SMD 24W 4000K WHITE DE LA MARCA NOVOLUX. REF. 979C-L3324A-01	80,00	47,000	3.760,00
'01.08.03.02	4	EH2LEAX3	u	SUMINSTRE I COL·LOCACIÓ DE LAMPADA TIPUS DOWNLIGHT EMPOTRABLE TECHO CALYPSO2 IP44 LED SMD 12W 4000K WHITE DE LA MARCA NOVOLUX. REF. 979B-L3312A-01	70,00	15,000	1.050,00

'01.08.03.02	5	EH2LEAX5	u	SUMINSTRE I COL·LOCACIÓ DE LAMPADA DE SUPERFÍCIE ADOSADO BUIS IP54 LED COB 24W 2420LM 4000K BLANCO DE LA MARCA NOVOLUX. REF. 805B-L3325B-01	121,00	12,000	1.452,00
'01.08.03.02	6	EH2LEAX7	u	SUMINSTRE I COL·LOCACIÓ DE LAMPADA ENCASTADA EMPOTRABLE TECHO VIP1 LED COB 15,6W CRI90 3000K BLANCO DE LA MARCA NOVOLUX. REF.1006A-L3918B50-01-01	106,00	4,000	424,00
'01.08.03.02	7	EH2LEAX6	u	SUMINSTRE I COL·LOCACIÓ DE LAMPADA SUSPESA COLGANTE HIDRA LED COB 18W 1575LM 3000K BLANCO/PLATA DE LA MARCA NOVOLUX. REF. 832B-L3121B-01	112,00	3,000	336,00
'01.08.03.02	8	EH2LEAX8	m	SUMINSTRE I COL·LOCACIÓ DE TIRA LED TIRA LED/M IP20 SMD2835 24V 9,6W/M 140LED/M 1150LM/M 4000K CRI>90 DE LA MARCA NOVOLUX. INCLÚS; PERFIL 7X17.5MM, DIFUSOR TRANSPARENT, ALIMENTADOR 24V, TAPES I GRAPES DE FIXACIÓ. REF.200AS-L4010FC0-00-1M <b>TOTAL</b>	73,00	3,500	255,50
		<b>Obra</b>	<b>01</b>	<b>PressupostOFICINES SABADELL</b>			
		<b>Capitol</b>	<b>08</b>	<b>INSTAL·LACIONS</b>			
		<b>Subcapítol</b>	<b>03</b>	<b>Elèctricitat</b>			
		<b>Apartat</b>	<b>03</b>	<b>Il·luminació emergències</b>			<b>12.190,21</b>
'01.08.03.03	1	EH61REX1	u	LLUM D'EMERGÈNCIA AMB LÀMPADA LED, DAISALUX HYDRA LD N2 100 AMB UNA VIDA ÚTIL DE 100000 H., AMB UN FLUX APROXIMAT DE 100 LÚMENS, 1 H D'AUTONOMIA, DE FORMA RECTANGULAR AMB DIFUSOR I COS DE POLICARBONAT, PREU ALT, COL·LOCAT SUPERFICIAL <b>TOTAL</b>	52,00	23,000	1.196,00
		<b>Obra</b>	<b>01</b>	<b>PressupostOFICINES SABADELL</b>			
		<b>Capitol</b>	<b>08</b>	<b>INSTAL·LACIONS</b>			
		<b>Subcapítol</b>	<b>03</b>	<b>Elèctricitat</b>			
		<b>Apartat</b>	<b>04</b>	<b>Legalitzacions</b>			<b>1.196,00</b>
'01.08.03.04	1	EH2LX001	u	LEGALITZACIÓ INSTAL·LACIÓ ELÈCTRICITAT LOCAL DE PÚBLICA CONCURRÈNCIA. INCLOU REDACCIÓ DE PROJECTE, CERTIFICATS FINALS DE INSTAL·LADOR I FACULTATIU. INCLOU VISAT DE LA DOCUMENTACIÓ I TAXES DE EIC I OGE. <b>TOTAL</b>	1.400,00	1,000	1.400,00
		<b>Obra</b>	<b>01</b>	<b>PressupostOFICINES SABADELL</b>			
		<b>Capitol</b>	<b>08</b>	<b>INSTAL·LACIONS</b>			
		<b>Subcapítol</b>	<b>03</b>	<b>Elèctricitat</b>			
		<b>Apartat</b>	<b>05</b>	<b>Escomeses</b>			<b>1.400,00</b>
'01.08.03.05	1	EG11X002	pa	PARTIDA ALÇADA DE ESCOMESA DE NOU SUBMINISTRAR PER PART DE COMPANYIA DISTRIBUIDORA DE ENERGIA ELÈCTRICA <b>TOTAL</b>	927,00	1,000	927,00
		<b>Obra</b>	<b>01</b>	<b>PressupostOFICINES SABADELL</b>			
		<b>Capitol</b>	<b>08</b>	<b>INSTAL·LACIONS</b>			
		<b>Subcapítol</b>	<b>04</b>	<b>Instal·lació telecomunicacions</b>			<b>927,00</b>
'01.08.04	1	PP73-676W	u	ARMARI METÀLIC AMB BASTIDOR TIPUS RACK 19", DE 42 UNITATS D'ALÇÀRIA, DE 2000 X 800 X 800 MM (ALÇÀRIA X AMPLÀRIA X FONDÀRIA), D'1 COMPARTIMENT, AMB 1 PORTA DE VIDRE SECURITZAT AMB PANY I CLAU, AMB PANELLS LATERALS I ESTRUCTURA DESMUNTABLE, COL·LOCAT	1.097,06	1,000	1.097,06
'01.08.04	2	PP7B-8910	u	MÒDUL DE VENTILADORS PER A ARMARI DE COMUNICACIONS RACK 19", AMB 4 VENTILADORS DE TIPUS AXIAL, DE 2 UNITATS D'ALÇÀRIA, 230 V DE TENSIÓ D'ALIMENTACIÓ I UN CABAL D'AIRE DE 640 M3/H, AMB TERMÒSTAT I PILOT, COL·LOCAT	237,00	1,000	237,00
'01.08.04	3	PP71-893L	u	REGLETA D'ALIMENTACIÓ FIXA, AMB 8 BASES SCHUCKO 2P+T DE 16 A I 250 V, I UN INTERRUPTOR BIPOLAR DE 16 A, PER A ARMARIS RACK 19", D'1 UNITAT D'ALÇÀRIA, MUNTATGE HORIZONTAL, FIXADA MECÀNICAMENT	41,43	4,000	165,72
'01.08.04	4	EP721D58	u	PANEL·L INTEGRAT FIX, EQUIPAT AMB 24 CONNECTORS RJ45 CATEGORIA 6 F/UTP, PER A MUNTAR SOBRE BASTIDOR RACK 19", D'1 UNITAT D'ALÇÀRIA, AMB ORGANITZADOR DE CABLES, FIXAT MECÀNICAMENT	205,00	8,000	1.640,00
'01.08.04	5	EP738282	u	PRESA DE SENYAL DE VEU I DADES, DE TIPUS MODULAR DE 2 MÒDULS ESTRETS, AMB CONNECTOR RJ45 DOBLE, CATEGORIA 5E F/UTP, AMB CONNEXIÓ PER DESPLAÇAMENT DE L'AÏLLAMENT, AMB TAPA, PREU MITJÀ, MUNTADA SOBRE CAIXA O BASTIDOR	25,00	192,000	4.800,00
'01.08.04	6	PP47-6630	u	CABLE DE XARXA DE 4 PARELLS, AMB 2 CONNECTORS RJ45, CATEGORIA 6 U/UTP, DE 0,5 A 1,6 M DE LLARGÀRIA, COL·LOCAT	10,00	192,000	1.920,00
'01.08.04	7	PP47-6634	u	CABLE DE XARXA DE 4 PARELLS, AMB 2 CONNECTORS RJ45, CATEGORIA 6 U/UTP, D'1,6 A 3,2 M DE LLARGÀRIA, COL·LOCAT	12,00	192,000	2.304,00
'01.08.04	8	FP43X001	u	CERTIFICACIÓ PUNT DE XARXA	14,33	192,000	2.751,36
'01.08.04	9	FP434650	m	CABLE PER A TRANSMISSIÓ DE DADES AMB CONDUCTOR DE COURE, DE 4 PARELLS, CATEGORIA 6 F/UTP, AÏLLAMENT DE POLIOLFINA I COBERTA DE POLIOLFINA, DE BAIXA EMISSIÓ DE FUMS I OPACITAT REDUÏDA, NO PROPAGADOR DE LA FLAMA SEGONS UNE-EN 60332-1-2, COL·LOCAT SOTA TUB O CANAL	1,80	3.840,000	6.912,00
'01.08.04	10	EG22K811	m	TUB FLEXIBLE CORRUGAT DE POLIPROPILE, DE 25 MM DE DIÀMETRE NOMINAL, AÏLLANT I NO PROPAGADOR DE LA FLAMA, RESISTÈNCIA A L'IMPACTE DE 2 J, RESISTÈNCIA A COMPRESSIÓ DE 750 N I UNA RIGIDESA DIELECTRICA DE 2000 V, MUNTAT ENCASTAT	1,40	3.840,000	5.376,00
'01.08.04	11	PP7A-X001	u	SWITCH 10/100 ETHERNET DE 8 PORTS, MUNTAT SUPERFICIALMENT. MARCA I MODEL; CISCO CATALYST C9200L-48P-4G-E-.	82,00	2,000	164,00
'01.08.04	12	PP7A-X002	u	PUNT D'ACCÉS INALÀMBRIC A 2,4/5 GHZ, COMPATIBLE AMB NORMA IEEE 802.11 B/G/N/AC, AMB ANTENES OMNIDIRECCIONALS DE 5 DBI DE GUANY, AMB PROTOCOLS DE SEGURETAT WEP,WPA I WPA2, AMB ALIMENTACIÓ I POE/POE+ SEGONS NORMES IEE 802.3 AF/AT, PER A ÚS EXTERIOR, INSTAL·LAT SUPERFICIALMENT I CONNECTAT. INCLOU SUPORT DE PARET I LICÈNCIES. MARCA I MODELS; -ANTENA R2H28A - ARUBA AP-505 (RW) DUAL RADIO 2X2:2 802.11AX INTERNAL ANTENNAS UNIFIED CAMPUS AP. - SUPORT DE PARET PER PUNT D'ACCÉS R3J19A - AP-MNT-E AP MOUNT BRACKET INDIVIDUAL E: WALL-BOX - LICÈNCIES PER A CONNEXIÓ DEL AP A CONTROLADORA: JW472AAE - ARUBA CNTRLR PER AP CAPACITY LIC E-LTU H2YU4E - ARUBA 3Y FC 24X7 CTRL PERAP CAP ELTU SVC -LICÈNCIES PER FUNCIONALITATS AVANÇADES: JW473AAE - ARUBA CNTRLR PER AP PEF LIC E-LTU H2XX4E - ARUBA 3Y FC 24X7 LICENSE PEF CN SVC	937,00	3,000	2.811,00



'01.08.04	13	PP7A-X003	u	CONNEXIÓ A RACK EXISTENT EN PLANTA SOTERRANI -1. INCLOU ELS SEGÜENTS CONCEPTES: - 2 PATCH PANEL CONNEXIÓ 24 FIBRES CONNECTORS SC. - 4 FUETONS DOBLES MULTIMODE SC-LC. - 4 MÒDULS CISCO GLC-SX-MMD. - MÀNEGA FIBRA ÒPTICA MULTIMODE 8 FILS FINS A RACK EXISTENT. - FUSIONS, CERTIFICACIONS I REFLECTOMETRIA.	1.900,00	1,000	1.900,00
'01.08.04	14	EP74X0002	u	PROJECTOR COLOR NEGRE EPSON EH-TW610, FULL HD, 3000 LÚMENS, HASTA 300 PULGADES	538,00	1,000	538,00
				<b>TOTAL</b>			<b>32.616,14</b>
		<b>Obra</b>	<b>01</b>	<b>PressupostOFICINES SABADELL</b>			
		<b>Capítol</b>	<b>08</b>	<b>INSTAL·LACIONS</b>			
		<b>Subcapítol</b>	<b>05</b>	<b>Instal·lació climatització</b>			
		<b>Apartat</b>	<b>01</b>	<b>Conducte</b>			
'01.08.05.01	1	PE53-HKPH	m2	FORMACIÓ DE CONDUCTE RECTANGULAR DE LLANA MINERAL DE VIDRE (MW), SEGONS UNE-EN 14303, DE GRUIX 25 MM, RESISTÈNCIA TÈRMICA >= 0,78125 M2-K/W, AMB RECOBRIMENT EXTERIOR D'ALUMINI I MALLA DE FIBRA DE VIDRE I RECOBRIMENT INTERIOR D'ALUMINI I MALLA DE FIBRA DE VIDRE, MUNTAT ENCASTAT EN EL CEL RAS. ARTICLE: REF. 20303 DE LA SÈRIE CONDUCTES CLIMAVER DE L'EMPRESA SAINT-GOBAIN ISOVER IBÉRICA SL	38,00	275,022	10.450,84
'01.08.05.01	2	PE41-38YD	m	TUB FLEXIBLE AMB CONDUCTE CIRCULAR D'ALUMINI+ESPIRAL D'ACER+POLIÈSTER I FELTRE DE LLANA MINERAL DE VIDRE, DE 160 MM DE DIÀMETRE SENSE GRUIXOS DEFINITS, COL·LOCAT	9,00	55,800	502,20
				<b>TOTAL</b>			<b>10.953,04</b>
		<b>Obra</b>	<b>01</b>	<b>PressupostOFICINES SABADELL</b>			
		<b>Capítol</b>	<b>08</b>	<b>INSTAL·LACIONS</b>			
		<b>Subcapítol</b>	<b>05</b>	<b>Instal·lació climatització</b>			
		<b>Apartat</b>	<b>02</b>	<b>Reixes</b>			
'01.08.05.02	1	EK55C02	u	SUBMINISTRAMENT I COL·LOCACIÓ DE REIXETA D'ALUMINI DE 700X200 MM, PER A INSTAL·LACIÓ EN PARET, AMB LAMEL·LES HORIZONTALS FIXES, AMB MARC DE MUNTATGE CLIPAT, ACABAT PINTAT EN RAL 9010 GE50. INCLÚS FILTRINA. MARCA I MODEL; TROX AEH11 AG INCLOU TRANSPORT, SUPORTS I ACCESSORIS NECESSARIS. MUNTADA I PROVADA.	66,38	9,000	597,42
'01.08.05.02	2	EK85C01	m	DIFUSOR LINEAL IMPULSIÓ AMB 2 RANURES D'ALUMINI EXTRUÏT DE 198 MM D'AMPLÀRIA, LACAT BLANC, AMB ALETES DIRECCIONABLES I PLÈNUM DE CONNEXIÓ CIRCULAR D'ACER GALVANITZAT, AMB AÏLLAMENT, I BOCA DE CONNEXIÓ CIRCULAR DE 160 MM DE DIÀMETRE AMB COMPORTA DE REGULACIÓ, DE 1050 MM DE LLARGÀRIA, MUNTAT SUSPÈS AL SOSTRE O A PARAMENT VERTICAL. MARCA I MODEL; TROX VSD50-2 O EQUIVALENT. NOTA; MEDICIÓ PER METRES LINEALS.	150,00	54,400	8.160,00
'01.08.05.02	3	EK85C02	m	DIFUSOR LINEAL RETORN AMB 2 RANURES D'ALUMINI EXTRUÏT DE 198 MM D'AMPLÀRIA, LACAT BLANC, AMB ALETES DIRECCIONABLES I PLÈNUM DE CONNEXIÓ CIRCULAR D'ACER GALVANITZAT, AMB AÏLLAMENT, I BOCA DE CONNEXIÓ CIRCULAR DE 160 MM DE DIÀMETRE AMB COMPORTA DE REGULACIÓ, DE 1050 MM DE LLARGÀRIA, MUNTAT SUSPÈS AL SOSTRE O A PARAMENT VERTICAL. MARCA I MODEL; TROX VSD50-2 O EQUIVALENT. NOTA; MEDICIÓ PER METRES LINEALS.	120,90	48,000	5.803,20
				<b>TOTAL</b>			<b>14.560,62</b>
		<b>Obra</b>	<b>01</b>	<b>PressupostOFICINES SABADELL</b>			
		<b>Capítol</b>	<b>08</b>	<b>INSTAL·LACIONS</b>			
		<b>Subcapítol</b>	<b>05</b>	<b>Instal·lació climatització</b>			
		<b>Apartat</b>	<b>03</b>	<b>Legalitzacions</b>			
'01.08.05.03	1	EED5X001	u	LEGALITZACIÓ INSTAL·LACIÓ TÈRMICA. INCLOU PROJECTE, CERTIFICAT FINAL DE INSTAL·LADOR I FACTULTATIU. INCLOU VISATS DE TOTA LA DOCUMENTACIÓ I TAXES DE EIC I OGE.	1.400,00	1,000	1.400,00
				<b>TOTAL</b>			<b>1.400,00</b>
		<b>Obra</b>	<b>01</b>	<b>PressupostOFICINES SABADELL</b>			
		<b>Capítol</b>	<b>08</b>	<b>INSTAL·LACIONS</b>			
		<b>Subcapítol</b>	<b>05</b>	<b>Instal·lació climatització</b>			
		<b>Apartat</b>	<b>04</b>	<b>Màquines climatització</b>			
'01.08.05.04	1	EG312632	m	CABLE AMB CONDUCTOR DE COURE DE 0,6/1 KV DE TENSIÓ ASSIGNADA, AMB DESIGNACIÓ RZ1-K (AS), PENTAPOLAR, DE SECCIÓ 5 X 2,5 MM2, AMB COBERTA DEL CABLE DE POLIOLFINES AMB BAIXA EMISSION FUMS, COL·LOCAT SUPERFICIALMENT	2,50	186,000	465,00
'01.08.05.04	2	EFQ3VABL	m	AÏLLAMENT TÈRMIC D'ESCUMA ELASTOMÈRICA AMB REVESTIMENT D'ALUMINI PER A CANONADES QUE TRANSPORTEN FLUIDS A TEMPERATURA ENTRE -50°C I 150°C, PER A TUB DE DIÀMETRE EXTERIOR 35 MM, DE 25 MM DE GRUIX, SENSE HCFC-CFC, COL·LOCAT SUPERFICIALMENT AMB GRAU DE DIFICULTAT MITJÀ	18,00	186,000	3.348,00
'01.08.05.04	3	PF54-6RY3	m	TUB DE COURE R250 (SEMIDUR) 3/8 " DE DIÀMETRE NOMINAL I DE GRUIX 0,8 MM, SEGONS NORMA UNE-EN 12735-1, PER SOLDAT PER CAPIL·LARITAT AMB SOLDADURA FORTA (T>450°C) AMB GRAU DE DIFICULTAT MITJÀ I COL·LOCAT SUPERFICIALMENT	8,00	85,000	680,00
'01.08.05.04	4	PF54-6RY1	m	TUB DE COURE R250 (SEMIDUR) 1/2 " DE DIÀMETRE NOMINAL I DE GRUIX 0,8 MM, SEGONS NORMA UNE-EN 12735-1, PER SOLDAT PER CAPIL·LARITAT AMB SOLDADURA FORTA (T>450°C) AMB GRAU DE DIFICULTAT MITJÀ I COL·LOCAT SUPERFICIALMENT	13,20	41,000	541,20
'01.08.05.04	5	PF54-6RY2	m	TUB DE COURE R250 (SEMIDUR) 5/8 " DE DIÀMETRE NOMINAL I DE GRUIX 0,8 MM, SEGONS NORMA UNE-EN 12735-1, PER SOLDAT PER CAPIL·LARITAT AMB SOLDADURA FORTA (T>450°C) AMB GRAU DE DIFICULTAT MITJÀ I COL·LOCAT SUPERFICIALMENT	13,00	35,000	455,00
'01.08.05.04	6	PF54-6RY7	m	TUB DE COURE R250 (SEMIDUR) 7/8 " DE DIÀMETRE NOMINAL I DE GRUIX 1 MM, SEGONS NORMA UNE-EN 12735-1, PER SOLDAT PER CAPIL·LARITAT AMB SOLDADURA FORTA (T>450°C) AMB GRAU DE DIFICULTAT MITJÀ I COL·LOCAT SUPERFICIALMENT	38,00	8,000	304,00
'01.08.05.04	7	PF54-6RY8	m	TUB DE COURE R250 (SEMIDUR) 1"1/8 " DE DIÀMETRE NOMINAL I DE GRUIX 1 MM, SEGONS NORMA UNE-EN 12735-1, PER SOLDAT PER CAPIL·LARITAT AMB SOLDADURA FORTA (T>450°C) AMB GRAU DE DIFICULTAT MITJÀ I COL·LOCAT SUPERFICIALMENT	42,66	17,000	725,22



'01.08.05.04	8 PED2-X001	u	UNITAT EXTERIOR TIPUS BOMBA DE CALOR PER A SISTEMES DE CABAL VARIABLE DE REFRIGERANT, D'ACCIONAMENT ELÈCTRIC, CONDENSACIÓ PER AIGUA, PER A SISTEMA D'INSTAL·LACIÓ DE 2 TUBS, POTÈNCIA FRIGORÍFICA DE 56 KW I POTÈNCIA CALORÍFICA DE 63 KW, EER APROXIMAT DE 3,35 I COP APROXIMAT DE 3,94, POTÈNCIA ELÈCTRICA APROXIMADA ABSORBIDA EN FRED 16,70 KW I EN CALOR 16 KW, ALIMENTACIÓ ELÈCTRICA TRIFÀSICA DE 400 V, MOTORS DC INVERTER I COMPRESSORS TIPUS HERMÈTIC ROTATIU (SCROLL), COL·LOCADA	10.473,90	1,000	10.473,90
'01.08.05.04	9 PED5-X002	u	UNITAT INTERIOR PER A CONDUCTES D'EQUIPS DE CABAL VARIABLE DE REFRIGERANT, DE 2.2 KW DE POTÈNCIA TÈRMICA EN FRED I DE 2,5KW EN CALOR, DE 70 W DE POTÈNCIA ELÈCTRICA TOTAL ABSORBIDA, AMB ALIMENTACIÓ MONOFÀSICA DE 230 V, DE PRESSIÓ ESTÀNDARD, R410 A, COL·LOCADA	716,66	4,000	2.866,64
'01.08.05.04	10 PED5-X003	u	UNITAT INTERIOR PER A CONDUCTES D'EQUIPS DE CABAL VARIABLE DE REFRIGERANT, DE 3.6 KW DE POTÈNCIA TÈRMICA APROXIMADA TANT EN FRED I 4,2KW EN CALOR, DE 70 W DE POTÈNCIA ELÈCTRICA TOTAL ABSORBIDA, AMB ALIMENTACIÓ MONOFÀSICA DE 230 V, DE PRESSIÓ ESTÀNDARD, R410 A, COL·LOCADA	744,12	2,000	1.488,24
'01.08.05.04	11 PED5-X004	u	UNITAT INTERIOR PER A CONDUCTES D'EQUIPS DE CABAL VARIABLE DE REFRIGERANT, DE 4,5 KW DE POTÈNCIA TÈRMICA APROXIMADA TANT EN FRED I 5KW EN CALOR, DE 100 W DE POTÈNCIA ELÈCTRICA TOTAL ABSORBIDA, AMB ALIMENTACIÓ MONOFÀSICA DE 230 V, DE PRESSIÓ ESTÀNDARD, R410 A, COL·LOCADA	780,00	1,000	780,00
'01.08.05.04	12 PED5-X005	u	UNITAT INTERIOR PER A CONDUCTES D'EQUIPS DE CABAL VARIABLE DE REFRIGERANT, DE 9 KW DE POTÈNCIA TÈRMICA APROXIMADA TANT EN FRED I 10KW EN CALOR, DE 135 W DE POTÈNCIA ELÈCTRICA TOTAL ABSORBIDA, AMB ALIMENTACIÓ MONOFÀSICA DE 230 V, DE PRESSIÓ ESTÀNDARD, R410 A, COL·LOCADA	943,44	4,000	3.773,76
'01.08.05.04	13 PED1-X006	u	DERIVADOR FRIGORÍFIC 2 TUBOS ME1-GE2 (22,4 KW < P > 68,0 KW)	99,66	8,000	797,28
'01.08.05.04	14 PED1-X007	u	PANASONIC CZ-P6808K2BM.			
'01.08.05.04	15 PED1-X008	u	DERIVADOR FRIGORÍFIC 2 TUBOS ME1-GE2 (P < 22,4 KW)	58,02	2,000	116,04
'01.08.05.04	16 PED1-X009	u	PANASONIC CZ-P224BK2BM			
'01.08.05.04	17 PEZ1-6RX2	kg	TERMOESTAT DE PARET AMB FUNCIÓ REMOTA SENSE CABLEJAT. COLOR NEGRA. MACA I MODEL; PANASONIC CZ-RTC6.	83,27	11,000	915,97
'01.08.05.04		u	CONTROL CENTRALITZAT DEL SISTEMA DE CLIMATITZACIÓ I VENTILACIÓ. MARCA I MODEL; PANASONIC CZ-CAPC3 DIO PARA CONTROL ON/OFF CENTRALIZADO	997,00	1,000	997,00
'01.08.05.04		kg	CZ-64ESMC3 CONTROL DEL SISTEMA Y ACTIVACIÓ / DESACTIVACIÓ CENTRAL	93,68	9,000	843,12
			CÀRREGA DE CIRCUIT REFRIGERANT DE GAS REFRIGERANT TIPUS R-407C O R-410A			
			<b>TOTAL</b>			<b>29.570,37</b>
	<b>Obra</b>	<b>01</b>	<b>PressupostOFICINES SABADELL</b>			
	<b>Capítol</b>	<b>08</b>	<b>INSTAL·LACIONS</b>			
	<b>Subcapítol</b>	<b>06</b>	<b>Instal·lació Ventilació</b>			
	<b>Apartat</b>	<b>01</b>	<b>Conducte</b>			
'01.08.06.01	1 PE42-490U	m	CONDUCTE LLIS CIRCULAR DE PLANXA D'ACER GALVANITZAT DE 100 MM DE DIÀMETRE (S/UNE-EN 1506), DE GRUIX 0,6 MM, AUTOCONNECTABLE, MUNTAT SUPERFICIALMENT	18,00	17,000	306,00
'01.08.06.01	2 PE42-490W	m	CONDUCTE LLIS CIRCULAR DE PLANXA D'ACER GALVANITZAT DE 125 MM DE DIÀMETRE (S/UNE-EN 1506), DE GRUIX 0,6 MM, AUTOCONNECTABLE, MUNTAT SUPERFICIALMENT	21,32	72,000	1.535,04
'01.08.06.01	3 PE42-493M	m	CONDUCTE LLIS CIRCULAR DE PLANXA D'ACER GALVANITZAT DE 150 MM DE DIÀMETRE (S/UNE-EN 1506), DE GRUIX 0,8 MM, AUTOCONNECTABLE, MUNTAT SUPERFICIALMENT	32,14	5,000	160,70
'01.08.06.01	4 PE42-493O	m	CONDUCTE LLIS CIRCULAR DE PLANXA D'ACER GALVANITZAT DE 200 MM DE DIÀMETRE (S/UNE-EN 1506), DE GRUIX 0,8 MM, AUTOCONNECTABLE, MUNTAT SUPERFICIALMENT	38,04	24,000	912,96
'01.08.06.01	5 PE42-4975	m	CONDUCTE LLIS CIRCULAR DE PLANXA D'ACER GALVANITZAT DE 500 MM DE DIÀMETRE (S/UNE-EN 1506), DE GRUIX 1 MM, AUTOCONNECTABLE, MUNTAT SUPERFICIALMENT	111,63	13,000	1.451,19
'01.08.06.01	6 PE53-HKPH	m2	FORMACIÓ DE CONDUCTE RECTANGULAR DE LLANA MINERAL DE VIDRE (MW), SEGONS UNE-EN 14303, DE GRUIX 25 MM, RESISTÈNCIA TÈRMICA >= 0,78125 M2·K/W, AMB RECOBRIMENT EXTERIOR D'ALUMINI I MALLA DE FIBRA DE VIDRE I RECOBRIMENT INTERIOR D'ALUMINI I MALLA DE FIBRA DE VIDRE, MUNTAT ENCASTAT EN EL CEL·LAS. ARTICLE: REF. 20303 DE LA SÈRIE CONDUCTES CLIMAVER DE L'EMPRESA SAINT-GOBAIN ISOVER IBÉRICA SL	38,00	25,025	950,95
			<b>TOTAL</b>			<b>5.316,84</b>
	<b>Obra</b>	<b>01</b>	<b>PressupostOFICINES SABADELL</b>			
	<b>Capítol</b>	<b>08</b>	<b>INSTAL·LACIONS</b>			
	<b>Subcapítol</b>	<b>06</b>	<b>Instal·lació Ventilació</b>			
	<b>Apartat</b>	<b>02</b>	<b>Reixes</b>			
'01.08.06.02	1 EEK277X3	u	BOCA D'EXTRACCIÓ MARCA MADEL MODEL BWC-C-150,COLOR BLANC INSTAL·LADA.	31,02	6,000	186,12
'01.08.06.02	2 EEK8SC02	m	DIFUSOR LINEAL RETORN AMB 2 RANURES D'ALUMINI EXTRUÏT DE 198 MM D'AMPLÀRIA, LACAT BLANC, AMB ALETES DIRECCIONABLES I PLÈNUM DE CONNEXIÓ CIRCULAR D'ACER GALVANITZAT, AMB AÏLLAMENT, I BOCA DE CONNEXIÓ CIRCULAR DE 160 MM DE DIÀMETRE AMB COMPORTA DE REGULACIÓ, DE 1050 MM DE LLARGÀRIA, MUNTAT SUSPES AL SOSTRE O A PARAMENT VERTICAL. MARCA I MODEL; TROX VSD50-2 O EQUIVALENT. NOTA; MEDICIÓ PER METRES LINEALS.	121,00	7,260	878,46
			<b>TOTAL</b>			<b>1.064,58</b>
	<b>Obra</b>	<b>01</b>	<b>PressupostOFICINES SABADELL</b>			
	<b>Capítol</b>	<b>08</b>	<b>INSTAL·LACIONS</b>			
	<b>Subcapítol</b>	<b>06</b>	<b>Instal·lació Ventilació</b>			
	<b>Apartat</b>	<b>03</b>	<b>Maquina</b>			
'01.08.06.03	1 PEM4-HC0I	u	RECUPERADOR ENTÀLPIC ESTÀTIC AMB UN CABAL DE 2000 M3/H I UNA PRESSIÓ ESTÀTICA MÀXIMA DE 150 PA, AMB ALIMENTACIÓ MONOFÀSICA DE 240 V I 1000 W DE POTÈNCIA ELÈCTRICA TOTAL ABSORBIDA, COL·LOCAT I CONNECTAT	4.160,00	1,000	4.160,00
'01.08.06.03	2 PEM6-865J	u	INCLÚS PORTAFILTRES I FILTRES F8.			
'01.08.06.03		u	VENTILADOR EN LÍNIA PER A CONDUCTE CIRCULAR AMB COS EXTRAÏBLE DE MATERIAL PLÀSTIC PER A UN DIÀMETRE DE 125 MM, MOTOR MONOFÀSIC D'UNA VELOCITAT, IP X4, 35 W DE POTÈNCIA ABSORBIDA PER A UN CABAL MÀXIM DE 370 M3/H, NIVELL DE PRESSIÓ SONORA DE 30 A 35 DBA, AMB TEMPORITZADOR, MUNTAT EN EL CONDUCTE	188,00	2,000	376,00
			<b>TOTAL</b>			<b>4.536,00</b>
	<b>Obra</b>	<b>01</b>	<b>PressupostOFICINES SABADELL</b>			
	<b>Capítol</b>	<b>08</b>	<b>INSTAL·LACIONS</b>			
	<b>Subcapítol</b>	<b>07</b>	<b>Instal·lació contraincendis</b>			

'01.08.07	1	EM31U006	u	EXTINTOR AUTOMÀTIC DE POLS SECA POLIVALENT ABC DE 6 KG DE CAPACITAT I UNA EFICÀCIA DE 27A-183B/C, AMB MANOMETRE, PERCUSSOR TÈRMIC I POSSIBILITAT DE DISPAR MANUAL, INCLOSOS ELS SUPORTS PER A PENJAR DEL SOSTRE, INSTAL-LAT	104,00	5,000	520,00
'01.08.07	2	EM31271K	u	EXTINTOR DE POLS SECA POLIVALENT, DE CÀRREGA 9 KG, D'EFICÀCIA 34A-183B/C, AMB PRESSIÓ INCORPORADA, ACABAT EXTERIORMENT AMB PINTURA EPOXI DE COLOR VERMELL, MUNTAT SUPERFICIALMENT EN ARMARI	109,00	1,000	109,00
'01.08.07	3	EMS83151	u	RÈTOL SENYALITZACIÓ INSTAL·LACIÓ DE PROTECCIÓ CONTRA INCENDIS, QUADRAT, DE 210X210 MM2 DE LÀMINA POLIÈSTER AUTOADHESIVA, COL·LOCAT ADHERIT SOBRE PARAMENT VERTICAL	7,00	3,000	21,00
'01.08.07	4	EMS874A1	u	RÈTOL SENYALITZACIÓ SORTIDA D'EMERGÈNCIA, QUADRAT, DE 224X224 MM2 DE PANELL DE POLIPROPILÈ DE 1.5 MM DE GRUIX, COL·LOCAT ADHERIT SOBRE PARAMENT VERTICAL	13,00	2,000	26,00
'01.08.07	5	EMSBCD51	u	RÈTOL SENYALITZACIÓ RECORREGUT D'EVACUACIÓ A SORTIDA EMERGÈNCIA, RECTANGULAR, DE 320X160 MM2 DE LÀMINA POLIÈSTER AUTOADHESIVA, COL·LOCAT ADHERIT SOBRE PARAMENT VERTICAL	7,00	10,000	70,00
				<b>TOTAL</b>			<b>746,00</b>
		<b>Obra</b>	<b>01</b>	<b>PressupostOFICINES SABADELL</b>			
		<b>Capítol</b>	<b>08</b>	<b>INSTAL·LACIONS</b>			
		<b>Subcapítol</b>	<b>08</b>	<b>Instal·lació seguretat</b>			
'01.08.08	1	EM12UGX1	u	CENTRALETA D'ALARMS MICROPROCESSADA I BIDIRECCIONAL, DE 8-48 ZONES, INSTAL·LADA. INCLOU TECLAT I COMANDAMNET I SENYAL GPRS	691,00	1,000	691,00
'01.08.08	2	FP434650	m	CABLE PER A TRANSMISSIÓ DE DADES AMB CONDUCTOR DE COURE, DE 4 PARELLS, CATEGORIA 6 F/UTP, AÏLLAMENT DE POLIOLEFINA I COBERTA DE POLIOLEFINA, DE BAIXA EMISSIÓ DE FUMS I OPAÇITAT REDUÏDA, NO PROPAGADOR DE LA FLAMA SEGONS UNE-EN 60332-1-2, COL·LOCAT SOTA TUB O CANAL	1,80	181,000	325,80
'01.08.08	3	EG22K811	m	TUB FLEXIBLE CORRUGAT DE POLIPROPILÈ, DE 25 MM DE DIÀMETRE NOMINAL, AÏLLANT I NO PROPAGADOR DE LA FLAMA, RESISTÈNCIA A L'IMPACTE DE 2 J, RESISTÈNCIA A COMPRESSIÓ DE 750 N I UNA RIGIDESA DIELECTRICA DE 2000 V, MUNTAT ENCASTAT	1,80	181,000	325,80
'01.08.08	4	EG8671X1	u	DETECTOR DE PRESENCIA, AMB CONNEXIÓ A BUS DE CABLE, PER A CAIXA UNIVERSAL, AMB ADAPTADOR, PLACA I MARC DE PREU SUPERIOR, AMB ACCESSORIS DE MUNTATGE, MUNTAT I CONECTAT	38,00	7,000	266,00
'01.08.08	5	PMD2-4VC6	u	CONTACTE MAGNÈTIC TRIPLE BALANCEJAT I CABLEJAT, COS D'ALUMINI, PER A MUNTATGE EN PORTES I TERRA, INTERRUPTOR REED TOTALMENT ENCAPSULAT EN AMPOLLA DE POLIURETA, OBERTURA MÀXIMA OPERATIVA 15 MM, AMB CONTACTE NC D'ALARMA I TAMPER, INCLÒS CABLE DE 6 FILS DE 2 M DE LLARGÀRIA I AMB CERTIFICAT DE GRAU 3 SEGONS UNE-EN 50131-2-6, COL·LOCAT	222,00	3,000	666,00
				<b>TOTAL</b>			<b>2.274,60</b>
		<b>Obra</b>	<b>01</b>	<b>PressupostOFICINES SABADELL</b>			
		<b>Capítol</b>	<b>08</b>	<b>INSTAL·LACIONS</b>			
		<b>Subcapítol</b>	<b>09</b>	<b>Ajudes</b>			
'01.08.09	1	EY03IS01	pa	AJUDES DEL RAM DE PALETA A LES INSTAL·LACIONS, INCLOENT FORMACIÓ DE REGATES, ENCASTS, FORMACIÓ DE FORATS EN PARETS, ETC	2.700,00	1,000	2.700,00
				<b>TOTAL</b>			<b>2.700,00</b>
		<b>Obra</b>	<b>01</b>	<b>PressupostOFICINES SABADELL</b>			
		<b>Capítol</b>	<b>09</b>	<b>EQUIPAMENT I MOBILIARI</b>			
		<b>Subcapítol</b>	<b>01</b>	<b>MOBILIARI DE DISSENY</b>			
'01.09.01	1	EQ71IS27	u	FF01 MOBLE ARXIU ENCASTAT EN ZONA RECEPCIÓ SUBMINISTRAMENT I MUNTATGE D'ARMARI ENCASTAT DE 300 CM DE LONGITUT I 44 CM DE FONDÀRIA 1 240 CM C'ALÇADA. MATERIAIS: - ESTRUCTURA INTERIOR AMB TAUERS DE DM DE 19 I 30 MM DE GRUIX FOLRATS AMB XAPA DE MELAMINA COLOR A DEFINIR - PORTES DE TAULELL DE DM IGNÍFUG DE 19 NMN DE GRUIX, AVABAT AMB XAPA DE MALMINA DE COLOR RAL 1004 AMB TIRADORS TIPUS PESTANYA. - FRONTISSES OCULTES COMPOSICIÓ: - PRESTATGERIA AMB TRES BALDES DISPOSADES SEGONS NECESSITATS DE LA PROPIETAT - SIS FULLES BATENTS TOTS ELS ELEMENTS DE FUSTA DISPOSARAN DEL SEGELL DE FUSTA CONTROLADA (FSC) INCLOU MITJANS AUXILIARS, ACCESSORIS DE MUNTATGE I TOTS ELS ELEMENTS NECESSARIS PER A LA SEVA CORRECTA EXECUCIÓ, SEGONS DOCUMENTACIÓ DE PROJECTE I INSTRUCCIONS DE LA DIRECCIÓ FACULTATIVA	1.926,00	1,000	1.926,00
'01.09.01	2	EQ71IS28	u	FF02 MOBLE ARXIU ENCASTAT EN ZONA SALA SUBMINISTRAMENT I MUNTATGE D'ARMARI ENCASTAT DE 400 CM DE LONGITUT I 44 CM DE FONDÀRIA 1 240 CM C'ALÇADA. MATERIAIS: - ESTRUCTURA INTERIOR AMB TAUERS DE DM DE 19 I 30 MM DE GRUIX FOLRATS AMB XAPA DE MELAMINA COLOR A DEFINIR - PORTES DE TAULELL DE DM IGNÍFUG DE 19 NMN DE GRUIX, AVABAT AMB XAPA DE MALMINA DE COLOR RAL 1004 AMB TIRADORS TIPUS PESTANYA. - FRONTISSES OCULTES COMPOSICIÓ: - PRESTATGERIA AMB TRES BALDES DISPOSADES SEGONS NECESSITATS DE LA PROPIETAT - VUIT FULLES BATENTS TOTS ELS ELEMENTS DE FUSTA DISPOSARAN DEL SEGELL DE FUSTA CONTROLADA (FSC) INCLOU MITJANS AUXILIARS, ACCESSORIS DE MUNTATGE I TOTS ELS ELEMENTS NECESSARIS PER A LA SEVA CORRECTA EXECUCIÓ, SEGONS DOCUMENTACIÓ DE PROJECTE I INSTRUCCIONS DE LA DIRECCIÓ FACULTATIVA	2.511,00	1,000	2.511,00

'01.09.01	3 EQ71IS29	u	<p>FF03 MOBLE ARXIU ENCATAT SOTA FINESTRES SALA 1</p> <p>SUBMINISTRAMENT I MUNTATGE DE MOBLE DE 638 CM DE LONGITUT, 52 CM DE FONDÀRIA I 114 CM D'ALÇADA.</p> <p>MATERIALS:</p> <ul style="list-style-type: none"> <li>- ESTRUCTURA INTERIOR AMB TAUERS DE DM DE 19 I 30 MM DE GRUIX FO LRATS AMB XAPA DE MELAMINA COLOR A BLANC</li> <li>- PORTES DE TAULELL DE DM IGNIFUG DE 19 MM DE GRUIX, ACABAT AMB XAPA DE MELAMINA DE COLOR BLANCAMB TIRADORS TIPUS PESTANYA.</li> <li>- SOBRE AMB TAULER DE DM IGNIFUG DE 40 MM DE GRUIX ACABAT XAPT AMB FUSTA DE ROURE ENVERNISSADA</li> <li>- SÒCOL DE DM HIDRÒFUG ACABAT AMB MELAMINA BLANCA</li> <li>- FRONTISSES OCULTES</li> </ul> <p>COMPOSICIÓ:</p> <ul style="list-style-type: none"> <li>- DUES PRESTATGERIES LATERALS DE 123 CM D'AMPLDA AMB DUES BALDES INTERMITGES</li> <li>- DOS ARMARIS CENTRALS AMB QUATRE FULLES BATENTS</li> <li>- TAULA DE TREBALL CENTRAL DE 183 CM DE LONGITUT.</li> </ul> <p>TOTS ELS ELEMENTS DE FUSTA DISPOSARAN DEL SEGELL DE FUSTA CONTROLADA (FSC)</p> <p>INCLOU MITJANS AUXILIARS, ACCESSORIS DE MUNTATGE I TOTS ELS ELEMENTS NECESSARIS PER A LA SEVA CORRECTA EXECUCIÓ, SEGONS DOCUMENTACIÓ DE PROJECTE I INSTRUCCIONS DE LA DIRECCIÓ FACULTATIVA</p>	2.100,00	4,000	8.400,00
'01.09.01	4 EQ71IS26	u	<p>MOBLE OFFICE FF04</p> <p>SUBMINISTRAMENT I MUNTATGE DE MOBILIARI D'OFFICE, AMB MOBLES BAIXOS, I TIPUS COLUMNA, DE 568 CM DE LONGITUT TOTAL I 60 CM DE FONDÀRIA.</p> <p>MATERIALS:</p> <ul style="list-style-type: none"> <li>- ESTRUCTURA INTERIOR DE MOBLES AMB TAULER MELAMINA BLANCA 19 MM DE GRUIX</li> <li>- FRONTALS I LATERALS VISTOS DE MOBLES AMB TAULER DE DM IGNIFUG DE 19 MM DE GRUIX ACABATS AMB MELAMINS DE COLOR BLANC I TIRADORS TIPUS PESTANYA</li> <li>- POTES REGULABLES DE PVC</li> <li>- SÒCOL AMB TAULER DE DM HIDRÒFUG DE 19 MM DE GRUIX ACABAT AMB MELAMINA BLANCA</li> <li>- FERRATGES OCULTS I FRONTISSES TIPUS CASSOLETA</li> <li>- SOBRE I FRONTAL AMB REVESTIMENT CERÀMIC DE GRAN FORMAT TIPUS NEOLITH, INCLOENT FORMACIÓ DE FORAT PER A AIGÜERA ENCASTADA</li> </ul> <p>COMPOSICIÓ:</p> <ul style="list-style-type: none"> <li>- UN MÒDULS TIPUS COLUMNA, DE 60 CM D'AMPLADA I 210 CM D'ALÇADA, AMB UNA PORTA, AMB ESPAI PER A FRIGORÍFIC PANELABLE, INCLOENT SUBMINISTRAMENT I INSTAL·LACIÓ DE FRIGORÍFIC</li> <li>- DOS MÒDULS TIPUS COLUMNA, DE 60 CM D'AMPLADA I 210 CM D'ALÇADA, AMB DUES PORTES</li> <li>- MÒDUL SOTA AIGÜERA DE 120 CM D'AMPLADA AMB DUES PORTES I SENSE BALDES INTERIORS</li> <li>- DOS MÒDULS DE 120 CM D'AMPLADA AMB DUES PORTES I BALDES INTERIORS</li> <li>- 2 UT DE MICROONES, INCLOENT SUBMINISTRAMENT I INSTAL·LACIÓ.</li> </ul> <p>TOTS ELS ELEMENTS DE FUSTA DISPOSARAN DEL SEGELL DE FUSTA CONTROLADA (FSC)</p> <p>INCLOU MITJANS AUXILIARS, ACCESSORIS DE MUNTATGE I TOTS ELS ELEMENTS NECESSARIS PER A LA SEVA CORRECTA EXECUCIÓ, SEGONS DOCUMENTACIÓ DE PROJECTE I INSTRUCCIONS DE LA DIRECCIÓ FACULTATIVA</p>	3.536,47	1,000	3.536,47
'01.09.01	5 EQ71IS25	u	<p>LF01 MOBLE RECEPCIÓ</p> <p>SUBMINISTRAMENT I MUNTATGE DE MOBLE DE RECEPCIÓ DE 280 CM DE LONGITUT, CONSTRUÏT AMB TAUERS DE DM DE 30 I 20 MM DE GRUIX, FORMAT PER:</p> <ul style="list-style-type: none"> <li>- TAULA DE 280 CM DE LONGITUT, 45 CM D'AMPLADA I 75 CM D'ALÇADA, AMB UN MÒDUL DE CALAIXOS I UN MÒDUL AMB CALAIX I ESPAI PER IMPRESSORA</li> <li>- DOS PUNTS DE TREBALL</li> <li>- PART ALÇADA PER AL PÚBLIC AMB SOBRE DE 177 CM DE LONGITUT I 70 CM D'AMPLADA SITUAT A 110 CM D'ALÇADA</li> </ul> <p>TOTS ELS PANELLS DM ES REVESTIRAN AMB MELAMINA BLANCA O XAPA DE FUSTA NATURAL DE ROURE</p> <p>TOTS ELS ELEMENTS DE FUSTA ACABATS AMB TRACTAMENT INSECTICIDA-FUNGICIDA AMB UN NIVELL DE PENETRACIÓ NP 1 (UNE-EN 351-1) I AMB - ACABAT VERNISSAT AMB TRES CAPES DE TRACTAMENT DE LASUR HIDROFUGANT A L'AIGUA</p> <p>TOTS ELS ELEMENTS DE FUSTA DISPOSARAN DEL SEGELL DE FUSTA CONTROLADA (FSC I PEFC)</p> <p>TOT COMPLET I ACABAT, INCLOENT ACCESSORIS DE FIXACIÓ I MECANITZACIÓ PER DEIXAR TOTS ELS CARGOLS OCULTS, MECANITZACIÓ PER AL PAS DE CABLEIAT I TOTS ELS ELEMENTS NECESSARIS PER A LA SEVA CORRECTA EXECUCIÓ SEGONS DOCUMENTACIÓ DE PROJECTE</p>	2.245,00	1,000	2.245,00
			<b>TOTAL</b>			<b>18.618,47</b>
	<b>Obra</b>	<b>01</b>	<b>PressupostOFICINES SABADELL</b>			
	<b>Capítol</b>	<b>09</b>	<b>EQUIPAMENT I MOBILIARI</b>			
	<b>Subcapítol</b>	<b>02</b>	<b>MOBILIARI DE COMPRA</b>			
'01.09.02	1 EQ71LF01	u	<p>TAULA TIPUS LF.01 OFICINES</p> <p>SUBMINISTRAMENT I MUNTATGE DE TAULA TIPUS LF.01, DE MIDES TOTALS EN PLANTA 400X160 CM, MARCA SEDUS O EQUIVALENT, FORMADA PER:</p> <ul style="list-style-type: none"> <li>- SOBRE SEDUS TEMPTATION FOUR REF 56127 DE 160X160 CM</li> <li>- SOBRE SEDUS TEMPTATION FOUR REF 56129 DE 160X160 CM</li> <li>- SOBRE SEDUS TEMPTATION REF 56239 DE 160X80 CM</li> <li>- 2 UT POTES INDIVIDUALS SEDUS REF 56156 D'ALÇADA FIXA 74 CM</li> <li>- 2 UT PANELL DE CABLES LATERAL SEDUS TEMPTATION REF 61916 PER A CABLEIAT AL MONTANT LATERAL INCLOENT DESTENSOR PER A ALÇADA FIXA 72 MM</li> <li>- 2 UT PANELLS SEPARADORS SEDUS EASY SCREEN REF EA40DO-PRISC. DE 115 CM D'AMPLADA I 35 CM D'ALÇADA</li> </ul> <p>MATERIALS I CARACTERÍSTIQUES:</p> <ul style="list-style-type: none"> <li>- SOBRES AMB TAULER DE MELAMINA BLANCA DE 19 MM DE GRUIX I CANTEJATS DE 2 MM COLOR BLANC</li> <li>- ESTRUCTURA DE TAUERS AMB TUBS DE SECCIÓ QUADRADA LCOLOR BLANC</li> <li>- ELECTRIFICACIÓ CENTRAL AMB DISPOSITIU PER A PAS DE CABLES PER A BENCH DOBLE</li> <li>- SAFATA DE CABLES CENTRAL</li> <li>- PREPERFORACIÓ PER A ADAPTADOR DIRECTE EASY SCREEN</li> <li>- SEPARADOR AMB TEXTIL GRUP NOVA I REBLERT NOVA LIGHT GREY 91F, AMB BURLET BLANC.</li> </ul> <p>TOT COMPLET I ACABAT PER AL SEU ÚS IMMEDIAT UN COP FINALITZADES LES OBRES.</p>	2.434,29	7,000	17.040,03



<b>IMPORT TOTAL DEL PRESSUPOST :</b>	<b>397.588,69</b>
13% Despeses Generals	51.686,53 €
6% Benefici Industrial	23.855,32 €
<b>SUMA Import Total Execució Material + G.G. + B.I.</b>	<b>473.130,54 €</b>
21 % IVA	99.357,41 €
<b>IMPORT TOTAL PRESSUPOST GENERAL</b>	<b>572.487,95 €</b>

## ANNEX 5

### MODEL DE COMPROMÍS ADSCRIPCIÓ MITJANS MATERIALS I PERSONALS

En Xavier Panella Mas, amb NIF 40306486K, en qualitat de gerent i apoderat i en nom i representació de la societat EXPERT LINE, S.L., amb CIF B17036476 i domiciliada a Vilablareix, segons escriptura pública autoritzada davant Notari Ramón Coll Figa, en data 02/12/2002 i amb número de protocol 4751, assabentat de l'anunci publicat en data 22/03/2024 en el perfil del contractant de Promoció Econòmica de Sabadell, SL i de les condicions i requisits que s'exigeixen per a l'adjudicació del contracte anomenat **PROJECTE DE CONDICIONAMENT D'UN ESPAI DE LA FIRA DE SABADELL PER A OFICINES**,

DECLARA que la societat a la qual representa, d'acord amb el que estableix el plec de clàusules administratives particulars, es compromet a adscriure els mitjans que es determinen a continuació:

#### a) Mitjans propis integrats en la seva estructura de l'empresa:

- Un Cap d'obra, amb dedicació completa a l'obra: **JOAN PANELLA UBEDA**, graduat en Arquitectura Tècnica per la Universitat de Girona (adjuntem títol). Que ha exercit les pròpies funcions de cap d'obra en obres executades per EXPERT LINE, similars a l'objecte d'aquesta licitació en els darrers 7 anys:

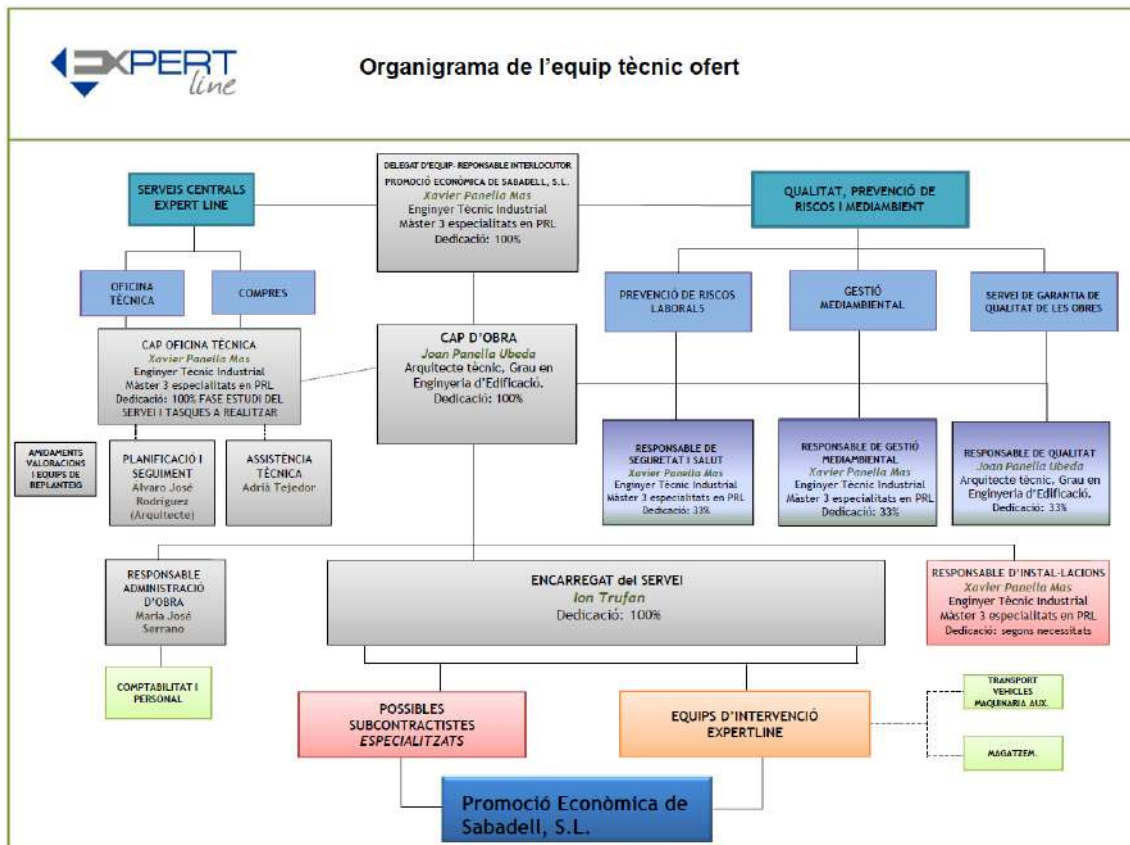
ÒRGAN DE CONTRACTACIÓ	DESCRIPCIÓ OBRA	ANY EXECUCIÓ	IMPORT
Ajuntament de Calafell	Noves oficines OAC	2022	575.000,00€
Ribe Energy	Noves oficines	2022	360.522,00€
Tecnic Process Equipment Manufacturing	Noves i oficines i nova nau	2022	560.718,29€
Ajuntament d'Olot	Obres nova OAC, 1ª i 2ª fase	2024	404.840,00€

- Ajuntament de Calafell: Obres per les noves Oficines d'Atenció al Ciutadà. An

- Un Encarregat amb dedicació completa a l'obra: **IOAN TRUFAN**, Que ha exercit les pròpies funcions d'encarregat en obres executades per EXPERT LINE, similars a l'objecte d'aquesta licitació en els darrers 7 anys:

ÒRGAN DE CONTRACTACIÓ	DESCRIPCIÓ OBRA	ANY EXECUCIÓ	IMPORT
Ajuntament de Calafell	Noves oficines OAC	2022	575.000,00€
Ribe Energy	Noves oficines	2022	360.522,00€
Tecnic Process Equipment Manufacturing	Noves i oficines i nova nau	2022	560.718,29€
Ajuntament d'Olot	Obres nova OAC, 1ª i 2ª fase	2024	404.840,00€

Organigrama:



Els mitjans personals proposats per EXPERT LINE de forma detallada en exclusiva per aquest contracte són:

- **DELEGAT EQUIP:** Xavier Panella (Enginyer Tècnic Industrial) Núm col·legiat: 19129 (43 anys experiència)
- **CAP D'OBRA:** Joan Panella (Arquitecte Tècnic) Núm col·legiat: 17014760 (9 anys experiència)
- **PLANIFICACIÓ I SEGUIMENT:** Álvaro-José Rodríguez (Arquitecte) (7 anys experiència)
- **ASSISTÈNCIA TÈCNICA:** Ivan Artacho (Enginyer Tècnic Industrial) (5 anys experiència)



Els mitjans personals dels que disposa l'empresa com a operaris en plantilla a poder ser assignats a l'obra:

NOM	DNI
JOAN PANELLA UBEDA	40351973Z
OSCAR FABIAN MACIAS VILLAMAR	40534370K
IOAN TRUFAN	Y6052209A
YASSINE BOUJOUARAN	X3611901G
JOSE ORTIZ GÓMEZ	13920480Y
LENAR ENRIQUE CHIRINOS SANCHEZ	Y5586836N
IORDAN CLAUDIU CONSTANTIN	X9016567S
JOSE IGNACIO LUCERO CRUZ	41698814K
JUAN RAMON REINA POZO	33951467V
JORDI RILLO GALLEGO	46063882B
ALBERTO CASTILLO MARIN	40995596M
ANTONIO MANUEL GARRIDO	47797341Y
JORDI IVAN CASAS	47420522L
IVAN TENA RUIZ	43438738H
JORDI MENDOZA PIERA	39386911D
JULIO CESAR QUIROZ COZAR	Y9385507A
MIGUEL ANGEL MOYA ALVAREZ	36973811T
JESUS CAMPOS GALAN	50108316X
DAVID IBIZA SOLE	46062024Q
DAVID APARICIO LOMAS	49644053W
ALFREDO NICOLAS BOBADILLA	26323638T

Mitjans materials dels que disposa l'empresa a part de totes les eines i maquinària necessària per a poder desenvolupar les seves feines:

NATURALES	DESCRIPCIÓ	IDENTIFICACIÓ
NAU OFICINES I MAGATZEM	500 m <sup>2</sup>	C/ RASET 144 VILABLAREIX (GIRONA)
MAGATZEM	300 m <sup>2</sup>	C/ MAS FALGÀS 16 VILABLAREIX (GIRONA)
NAU OFICINES I MAGATZEM	1.427 m <sup>2</sup>	C/DOCTOR ROBERT, 8 MONTMELO (BCN)
MAGATZEM	1.500 m <sup>2</sup>	C/DOCTOR ROBERT, 10 MONTMELO (BCN)
COTXE	TESLA Y	7581MGD
COTXE	HYUNDAI KONA	8959LML
FURGONETA	OPEL VIVARO	9749KDT
FURGONETA	OPEL VIVARO	8961KVR
FURGONETA	OPEL VIVARO	5527LWL
FURGONETA	OPEL KOMBO XL	5980KRN
FURGONETA	OPEL KOMBO XL	6657KWB
FURGONETA	PEUGEOT BOXER	1597KCM
FURGONETA	VOLSKWAGEN CADDY GLP	8843 LGG
FURGONETA	RENAULT MASTER	5236KKJ
FURGONETA	NISSAN NV	7747LSL
CAMIÓ	INTERSTAR	0107MFT
CAMIÓ	INTERSTAR	2917LYP
FURGONETA	CITROËN JUMPER	1594KLR
FURGONETA	CITROËN JUMPER	0316KFX
FURGONETA	FORD WERKE	2747KLT

**b) Mitjans a adscriure no integrats en l'estructura de l'empresa:**

Disposarem del mitjans personals, materials, i eines de l'empresa SALVADOR SERRA, S.A.

També fa constar que accepta el caràcter d'obligació essencial d'aquest compromís.

Vilablareix, a 11 d'abril de 2024

**PANELLA**  
**MAS JAVIER**  
**- 40306486K**

Firmado  
digitalmente por  
PANELLA MAS  
JAVIER - 40306486K  
Fecha: 2024.04.11  
09:31:46 +02'00'

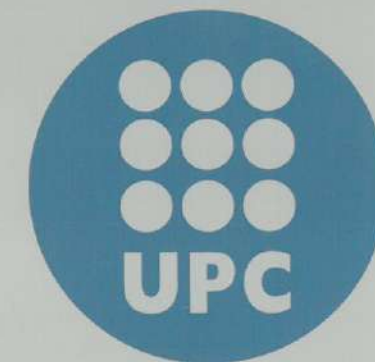
Xavier Panella Mas  
Gerent



# Juan Carlos I, Rey de España

i en nom seu el y en su nombre el

## Rector de la Universitat Politècnica de Catalunya



atès que, d'acord amb les disposicions i circumstàncies que preveu la legislació vigent.

considerando que, conforme a las disposiciones y circunstancias previstas por la legislación vigente.

### Javier Panella i Mas

que va néixer el dia 15 d'agost de 1961, a Girona (Gironès), de nacionalitat espanyola, ha superat els estudis universitaris corresponents, organitzats per

nació el día 15 de agosto de 1961, en Girona (Gironès), de nacionalidad española, ha superado los estudios universitarios correspondientes, organizados por

### I'ESCOLA UNIVERSITÀRIA D'ENGINYERIA TÈCNICA INDUSTRIAL DE TERRASSA

segons un pla d'estudis aprovat pel Ministerio de Educación y Ciencia, expedeix aquest

conforme a un plan de estudios aprobado por el Ministerio de Educación y Ciencia, expide el presente

#### TÍTOL UNIVERSITARI OFICIAL d'ENGINYER TÈCNIC

#### TÍTULO UNIVERSITARIO OFICIAL de INGENIERO TÉCNICO

#### INDUSTRIAL

#### INDUSTRIAL

amb validesa a tot el territori nacional, que faculta la persona interessada per gaudir dels drets que les disposicions vigents atorguen a aquest títol.

con valdez en todo el territorio nacional, que faculta al interesado para disfrutar los derechos que a este título otorgan las disposiciones vigentes.

Barcelona, 8 de març de 2005

Barcelona, 8 de marzo de 2005

La persona interessada

El rector

El cap del Servei de Gestió Acadèmica

Javier Panella i Mas

Josep Ferrer Llop

Ramon Martí Marañillo

1-BD-093317

Registro Nacional de Títulos	Código de CENTRO	Registro Universitario de Títulos
2007/071838	08033250	70051



El document electrònic ha estat aprovat. Aquest document ha estat firmat per JUDIT SERRA CASELLAS a les 10:33 del dia 10/07/2024. JAVIER PANELLA MAS a les 10:38 del dia 10/07/2024 per Gerència de Promoció Econòmica de Sabadell SL (JOSE MARIA MATENCIO FERNANDEZ) a les 11:21 del dia 10/07/2024. Mitjançant el codi de verificació segura 1L90534525606A4505FH pot comprovar la validesa de la firma electrònica dels documents signats al lloc web que li proporciona l'emissor d'aquest document.





# Felipe VI, Rey de España

i en nom seu el y en su nombre el

## Rector de la Universitat de Girona



atès que, d'acord amb les disposicions i circumstàncies que preveu la legislació vigent,

considerando que, conforme a las disposiciones y circunstancias previstas por la legislación vigente,

### Joan Panella Ubeda

que va néixer el dia 5 de juliol de 1989, a Girona (Gironès), de nacionalitat espanyola, ha superat al juliol de 2014 els estudis universitaris oficials conduents al títol universitari oficial de

nacido el día 5 de julio de 1989, en Girona (Gironès), de nacionalidad española, ha superado en julio de 2014 los estudios universitarios oficiales conducentes al título universitario oficial de

### Graduat en Arquitectura Tècnica per la Universitat de Girona

### Graduado en Arquitectura Técnica por la Universitat de Girona

establert per Acord del Consell de Ministres de 23 de maig de 2014, expedeix aquest títol oficial amb validesa a tot el territori nacional, que faculta la persona interessada per gaudir dels drets que les disposicions vigents atorguen a aquest títol.

establecido por Acuerdo del Consejo de Ministros de 23 de mayo de 2014, expide el presente título oficial con validez en todo el territorio nacional, que faculta al interesado para disfrutar los derechos que a este título otorgan las disposiciones vigentes.

Girona, 10 d'abril de 2015

Girona, 10 de abril de 2015

La persona interessada,

El rector,

La cap del Servei de Gestió Acadèmica i Estudiants,

Joan Panella Ubeda

Sergi Bonet i Marull

Helena Montiel Boadas

043A-009808

Registro Nacional de Títulos	Código de CENTRO	Registro Universitario de Títulos
2015/296077	17004670	63479







Universitat de Girona

Registat amb el número **63479**

Girona, **31/3/2016**

El/la responsable

CLAVE ALFANUMERICA:  
**043A-009808**

Nº REGISTRO NAL. DE TITULOS:  
**2015/296077**

CODIGO DE CENTRO:  
**17004670**

REGISTRO UNIV. DE TITULOS:  
**63479**

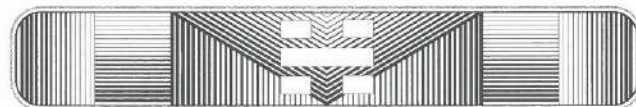
NRO. EXP. UNIV.  
**1906036**

Reverso del título oficial de Graduado en Arquitectura Técnica, expedido en Girona el 10 de abril de 2015 a favor de Joan Panella Ubeda, que superó, en julio de 2014, en la Escuela Politécnica Superior, las enseñanzas conducentes al mencionado título.

Reverso del título oficial de Graduado en Arquitectura Técnica, expedido en Girona el 10 de abril de 2015 a favor de Joan Panella Ubeda, que va superar, el juliol de 2014, a l'Escola Politècnica Superior, els ensenyaments conduents a l'esmentat títol.

La cap del Servei de Gestió Acadèmica i Estudiants.

Helena Montiel Boadas



SIGNE, S.A.



# Felipe VI, Rey de España

I en nom seu      y en su nombre

El Rector de la Universitat Ramon Llull

Considerando que, conforme a las disposiciones y circunstancias previstas por la legislación vigente,

## Don Álvaro-José Rodríguez Sancho

nacido el día 27 de agosto de 1989 en Girona, de nacionalidad española,

ha superado en julio de 2017 los estudios universitarios oficiales  
conducentes al TÍTULO universitario oficial de

### GRADUADO EN ARQUITECTURA

por la Universitat Ramon Llull

establecido por Acuerdo de Consejo de Ministros de 15 de abril de 2011,  
expide el presente título oficial con validez en todo el territorio nacional,  
que faculta al interesado para disfrutar los derechos que a este título  
otorgan las disposiciones vigentes.

Barcelona, a 5 de febrero de 2018

El interesado,

El Rector,

La Jefa del Departamento de Títulos,

Álvaro-José Rodríguez Sancho

Josep Maria Garrell i Guix

Ada Requena Ben

041A-022503

Registro Nacional de Títulos	Código de CENTRO	Registro Universitario de Títulos
2018/148881	08070234	000057905







## ANNEX 6

### MODEL DE DECLARACIÓ DE LA PART DEL CONTRACTE A SUBCONTRACTAR

En Xavier Panella Mas, amb NIF 40306486K, en qualitat de gerent i apoderat i en nom i representació de la societat EXPERT LINE, S.L., amb CIF B17036476 i domiciliada a Vilablareix, segons escriptura pública autoritzada davant Notari Ramón Coll Figa, en data 02/12/2002 i amb número de protocol 4751, assabentat de l'anunci publicat en data 22/03/2024 en el perfil del contractant de Promoció Econòmica de Sabadell, SL i de les condicions i requisits que s'exigeixen per a l'adjudicació del contracte anomenat **PROJECTE DE CONDICIONAMENT D'UN ESPAI DE LA FIRA DE SABADELL PER A OFICINES,**

DECLARA que la societat a la qual representa, **NO** ha previst en la seva oferta subcontractar l'objecte del contracte.

Vilablareix, a 11 d'abril de 2024

**PANELLA**  
**MAS JAVIER**  
**- 40306486K**

Firmado  
digitalmente por  
PANELLA MAS  
JAVIER - 40306486K  
Fecha: 2024.04.11  
08:16:51 +02'00'

Xavier Panella Mas  
Gerent