

TOPOGRÀFIC



MEMÒRIA

CENTRE CÍVIC SOLEDAT SANS – MAS LLUHÍ

SANT JUST DESVERN
BARCELONA

26/07/2022

ÍNDEX

ÍNDEX	2
MEMÒRIA DESCRIPTIVA	2
actuació.....	2
encàrrec.....	3
tècnics direcció	3
CARACTERÍSTIQUES TÈCNiques	4
paràmetres tècnics.....	4
treball de camp.....	5
gabinet tècnic	5
xarxa topogràfica	5
CROQUIS XARXA TOPOGRÀFICA	6
COORDENADES BASES	6
ÀMBIT DE L' AIXECAMENT.....	7
SUPORT INFORMÀTIC.....	8
DISTRIBUCIÓ DE NIVELLS EN ELS ARXIUS TOPOGRÀFICS.....	9
FOTOGRAFIES AIXECAMENT	11

ANNEXES

Annex I – certificat de calibratge

Annex II – càlculs

PLÀNOLS

Plànol topogràfic dinA2 E: 1/500

Plànols amb perfils del terreny

MEMÒRIA DESCRIPTIVA

ACTUACIÓ

Aixecament topogràfic i seccions a la zona entre el Pàdel Sant Just i Centre Cívic Soledat Sans a Mas Lluhí.

Codi: 4292
Data: Juliol 2022

ENCÀRREC

Empresa: Ajuntament de Sant Just Desvern
Contacte: Carlos Víctor Rodríguez

TÈCNICS DIRECCIÓ

Marc Sanllehí Prim. 34745573W
Raimon Serna Inglès. 46665330D

TÈCNIC/S
COL·LABORADORS

Roger Sant Vidal 48085243V

EMPRESA:

Altiplà Geomàtica i Topografia, SLP. B67506188



Digitally signed by
RAIMON SERNA INGLÈS
- DNI 46665330D
Date: 2022.07.26
14:12:19 +02'00'

Raimon Serna Inglès

Grau en Enginyeria Geomàtica i Topografia

Col·legiat Núm. 3125

CARACTERÍSTIQUES TÈCNiques

PARÀMETRES TÈCNICS

- mètode d'aixecament: topografia clàssica i G.P.S.
- coordenades: sistema ETRS89 - projecció UTM - fus 31 (EPSG 25831)
- alçades: ortomètriques - model geoide EGM08D595 (cat80000)
- escala de treball: 1:200
- escala de plotter: 1:500
- equidistància de les corbes de nivell: 0.25 metres
- aparell de mesura: **Estació total electrònica LEICA TCRM 1203-R1000**
 - augment: 30x
 - sensibilitat del nivell: 1''
 - precisió angular: 10cc
 - precisió en distància: $\pm 2\text{mm} + 2\text{ppm}$
- GPS: **Receptors Leica GS18**
 - model: Leica GNSS GS14 (referència+rover) + Controlador CS20
 - tipus: 120canals; GPS (L1, L2, L2C), Glonass (L1, L2)
 - Precisió RTK: Hz 8 mm + 0,5 ppm/V 15 mm + 0,5 ppm

TREBALL DE CAMP

data:	19 de JULIOL de 2022
equip tècnic:	1 enginyer en geomàtica i topografia i 1 auxiliar
senyalització d'estacions:	claus d'acer
punts de vorades:	presos a rigola

GABINET TÈCNIC

dibuix:	AutoCAD
càlcul:	MDT

XARXA TOPOGRÀFICA

S'ha partit de la base 10001, les coordenades de la qual han estat obtingudes a partir de la xarxa d'estacions GNSS de referència CATNET (podeu veure més informació a <http://catnet-ip.icc.cat/>). Aquesta base s'ha enllaçat amb la base 10002 pertanyent a l'aixecament realitzat al Corredor Verd, amb referència 4057.

A partir de la base de referència 10001, mitjançant enllaç ràdio i RTK s'ha radiat les bases 9001 i 9002 i els punts de l'aixecament del 1 al 414.

- bases radiades amb Catnet.: 10001
- bases radiades amb RTK (ràdio): 900 i 9002

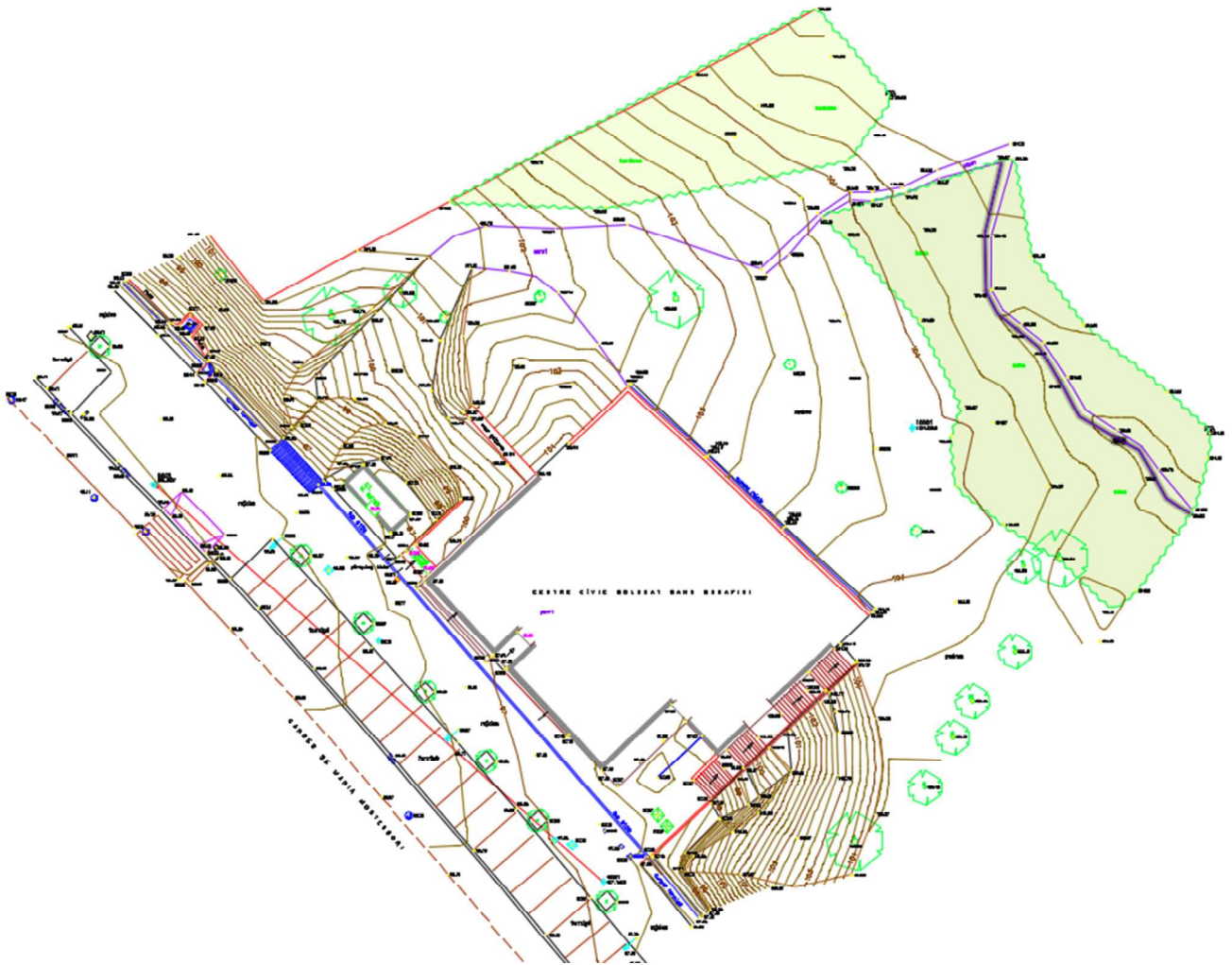
CROQUIS XARXA TOPOGRÀFICA



COORDENADES BASES

BASE	X	Y	Z	Anamorfofi
9001	421539.161	4582265.605	97.152	0.99967576
9002	421500.332	4582299.955	96.307	0.99967583
10001	421565.813	4582304.832	104.055	0.99967571

ÀMBIT DE L'AIXECAMENT



SUPPORT INFORMÀTIC

• arxiu	descripció
4292ZAM-TOP0.DWG/PDF	Plànol topogràfic i perfils (2D)
4292ZAM-TRI0.DWG	Línies triangulació (3D)
4292ZAM-MEM0.PDF	Memòria
altipla.ctb	Fitxer de gruixos i colors per a plotter
• carpeta	descripció
4292ZAM-FOTOS	Fotografies de l'aixecament

DISTRIBUCIÓ DE NIVELLS EN ELS ARXIS TOPOGRÀFICS

	NOM	DESCRIPCIÓ	COLOR		GRUIX	
			CAD	DGN	CAD	DGN
TOPOGRAFIA	06-num	número de punt	7(negre)	0	0.09	0
	07-punt	punt	2(groc)	4	0.09	0
	08-cota	text de cota	250	128	0.09	0
	08- cota marxapeu	text de cota marxapeu	6(magenta)	5	0.09	0
	09-codis	codi	3(verd)	2	0.15	1
	10-límitpaviment	canvis de paviment i voreres	7(negre)	0	0.09	0
	11-construcció	edificis en construcció	15	115	0.18	4
	12-rigola	rigola	7(negre)	0	0.09	0
	14-cap	cap de talús i bigotis	32	112	0.20	2
	15-peu	peu de talús	7(negre)	0	0.09	0
	16-camins	camí, corriol	190	0	0.09	0
	17-riera	rieres, torrents, recs	5(blau)	1	0.09	0
	18-edifici	edificacions	15	115	0.18	4
	19-cabanes	coberts, cabanes, annexos	7(vermell)	3	0.09	0
	20-murs	murs, tanques	1(vermell)	3	0.09	0
	21-pous-basses	pous, basses, dipòsits	5(blau)	1	0.09	0
	22-mobiliar	mobiliari urbà	7(negre)	0	0.09	0
	23-vorada	vorada	7(negre)	0	0.09	0
	24-escos	escocells	7(negre)	0	0.09	0
	25-fites	fites feno, estaques, ferros	7(negre)	0	0.09	0
	26-nombre-plantas	planta baixa + pis pe:(pb+1)	7(negre)	0	0.09	0
	27-textos-topo	textos generals	7(negre)	0	0.09	0
	28-asfalt	límit asfalt	7(negre)	0	0.09	0
	41-acotacions	acotacions	170	33	0.13	1
	50-guals	guals vianants, vehicles	7(negre)	0	0.09	0
	51-zona blava	aparcament zona blava	150	250	0.09	0
	52-zona verda	aparcament zona verda	92	249	0.09	0
	53-ombreat	ombreat edificis	253	96	0.09	0
	62-lb	línies blanques	22	51	0.09	0
	67-ferrocarril	via ferrocarril	7(negre)	0	0.09	0
	68-escales	escales	12	43	0.09	0
	69-foto	fotos de l'aixecament	-	-	--	-
70-pont	Pont, OF's, OD's	1(vermell)	3	0.09	0	
bases	símbol i núm. de les bases	4(cian)	7	0.15	1	
puntós	punts presos a camp				no s'imprimeix	

	NOM	DESCRIPCIÓ	COLOR		GRUIX	
			CAD	DGN	CAD	DGN
SERVEIS	29-elec	línies elèctriques, torres, ET...	3(verd)	2	0.15	1
	30-tel	telecomunicacions	20	6	0.09	0
	31-enllum	enllumenat	4(cian)	7	0.18	2
	32-aigua	Aigua potable, recs	5(blau)	1	0.09	0
	33-sanej	sanejament	5(blau)	1	0.09	0
	34-gas	gas, gasoductes,oleoductes	30	30	0.09	0
	49-serveis	serveis sense identificar	7(negre)	0	0.09	0
ALTIMETRIA	38-vorada dalt	vorada a dalt (3D)	141	15	0.09	0
	39-cv	corbes de nivell	44	54	0.13	1
	40-cvd	corbes de nivell mestres	34	102	0.25	2
	63-trencament	línies de trencament	5(blau)	1	0.09	0
	64-triangulació	triangulació	3(verd)	2	0.15	1
	illa	illa on l'interior no es corba			no s'imprimeix	
	contorn	contorn de corbat			no s'imprimeix	
CARÀTULA	01-marc	marc	7(negre)	0	0.09	0
	02-caràtula	caràtula	7(negre)	0	0.09	0
	04-quadre bases	quadre i dades de les bases	7(negre)	0	0.09	0
	13-nord	Nord, creus i coordenades	7(negre)	0	0.09	0
	56-nom-prop	nom del propietari	7(negre)	0	0.09	0
	58-superf	superfície de parcel·la (s=...)	7(negre)	0	0.09	0
	59-quadre-parcel	quadre i dades de parcel·les	7(negre)	0	0.09	0
61-llegenda	llegenda	7(negre)	0	0.09	0	
VEGETAL	35-bosc	límit bosc	100	26	0.13	1
	36-arbres	arbres	100	26	0.13	1
	37-vegetal	vinyes, canyissers, conreus...	100	26	0.13	1
	65-ombrejat bosc	ombrejat bosc	234,244,205	=	0.09	0
	66-ombrejat vegetal	ombrejat vegetal	246,255,219	=	0.09	0
SECCIONS I ALÇATS	42-secció	alçat: secció terreny planta: envoltant pilars i murs edifici.	50		0.30	5
	43-elements-1	alçat: contorn principal i forats planta: envans, ...	10		0.20	2
	44-elements-2	alçat: contorn secundari i textures planta: paviment, fusteries	8	128	0.09	0
	45-ref	canvi textures, projeccions	8	128	0.09	0
	46-aux	línies auxiliars, simetria	30		0.09	0
	47-estruc-eix-1	eix bigues i mur	160		0.09	0
	48-estruc-eix-2	eix biguetes	140		0.09	0

FOTOGRAFIES AIXECAMENT



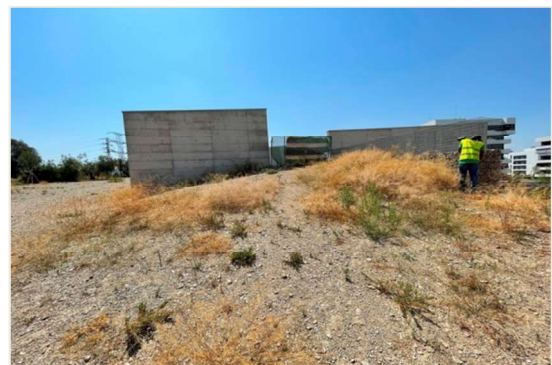
01. base 9001



04. arqueta



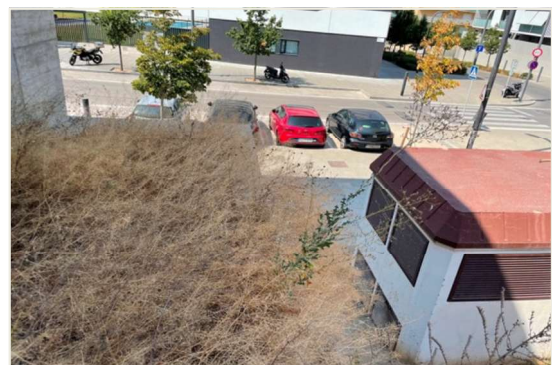
02. base 9002



05. terreny



03. 10001



06. E.T.



07. carrer de Maria Montessori



11. bardissa



08. cuneta



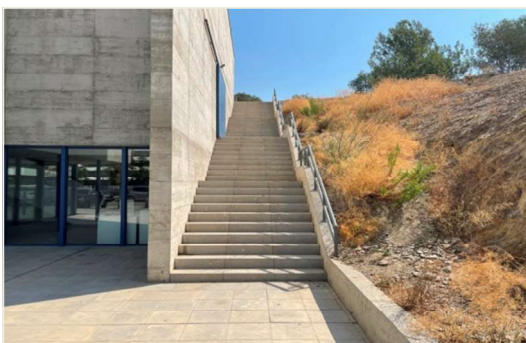
12. cuneta



09. edifici



13. camins



10. escales



14. accés

CERTIFICADO DE VERIFICACIÓN Y CONTROL

Nº de certificado: 029050

Instrumento: ESTACIÓN TOTAL
Modelo: TCRP1203+
Nº Serie: 229535

Expedido a: ALTIPLÀ GEOMÀTICA I TOPOGRAFIA SLP
Fecha revisión: 04-11-2021
Próxima revisión: 03-11-2022
Técnico: 5000

Proceso de Verificación y Control:

El instrumento ha sido verificado y controlado conforme a los procedimientos establecidos por el fabricante en el manual del instrumento en cuestión

Resultados:

Temperatura durante la verificación (°C): 21

	Registro Entrada	Tolerancia	Registro de Salida	Incertidumbre (K=2)
Desviación Hz (Gon)	0.0011	0,0010	0.0006	0.0005
Desviación Vt (Gon)	0.0015	0,0010	0.0008	0.0005
Eje de muñones	SI	SI/NO	SI	0.5
Desviación distancia (mm) (Distanciómetro infrarrojo)	1.0	1mm + 1.5ppm	1.0	0.3

Patrones empleados:

El proceso de medida ha sido realizado conforme el procedimiento CEM-DI-039
Con el Certificado de Calibración Nº 2021031001

Colimador de Ejes: LEICA /381546 N/S 9696 (Incertidumbre asociada con el patrón: 0.0005 gon)

LEICA TCA2003 n/s. 442095 (Resolución del instrumento 0,01 mg)

Instrumento utilizado para la calibración del colimador.

Comentarios:

Incertidumbres calculadas con un nivel de confianza del 95% (k=2)
Los resultados se refieren al momento y condiciones en que se efectuaron las mediciones y poseen trazabilidad a patrones nacionales o a patrones nacionales extranjeros
No se permite la reproducción parcial de este certificado sin la aprobación por escrito de Instop SLU



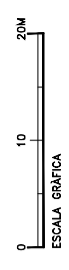
C/ Narcís Monturiol, 14
Pol. Ind. Plans d'Arau
08787 La Pobla de Claramunt (BCN)
Tel. 93 803 95 76
Fax 93 805 55 98
e-mail info@instop.es



Josep Colén Ortego - Ingeniero Técnico Industrial
(Técnico acreditado por Leica Geosystems AG)

SIMBOLÒGIA

base	línia blanca
trapa serveis	línia groga
obriga	línia vermella
clovegusom	línia blava
embornal	línia verda
reg	línia negra
trapa tallon "U"	línia magenta
línia límits	línia groga
popenera	línia vermella
plana	línia blava
banc	línia negra
senyal de treball	línia vermella
tanca	línia vermella
línia blanca	línia blanca
riera	línia blava
enllumenat públic	línia groga
senyalis habitat	línia groga
armari de distribució urbana	línia groga
fontal	línia groga
bicicl	línia groga
escocell	línia groga
escocell	línia groga
altres	línia groga
garrafier	línia groga
altres	línia groga
pi	línia groga



ALTIPLÀ
SERVEIS TOPOGRÀFICS

C/ JOAN D'AUSTRIA, 51 local 2
08005 - BARCELONA
tel. 93 300 95 25
altipla@altipla.net www.altipla.net

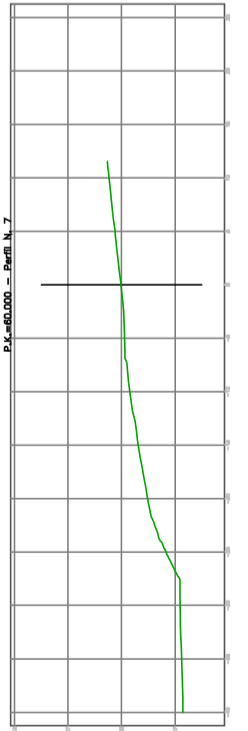
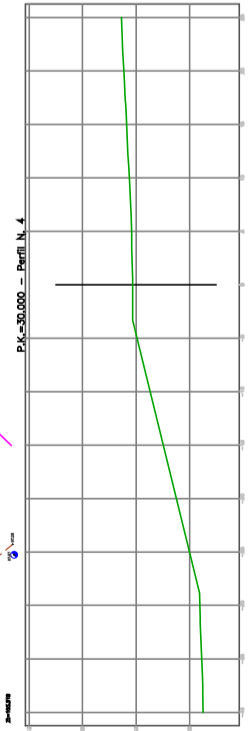
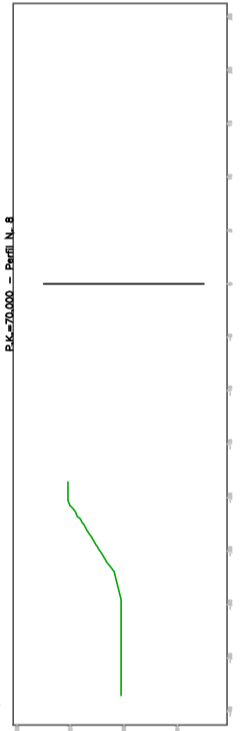
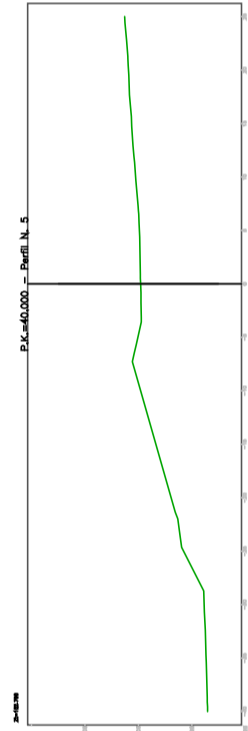
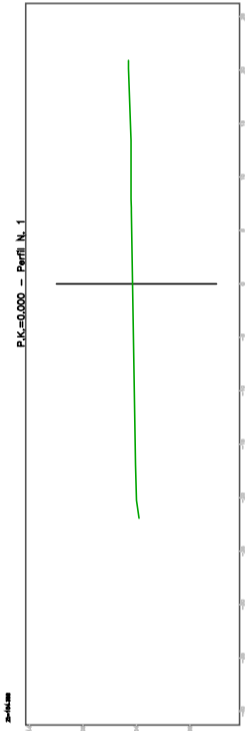
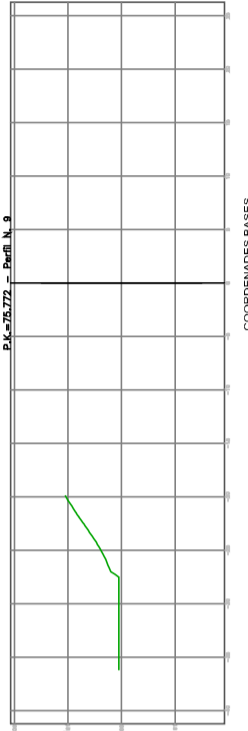
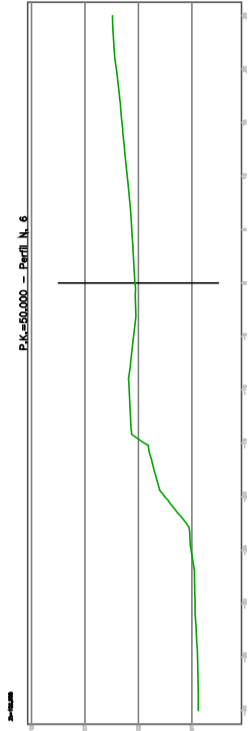
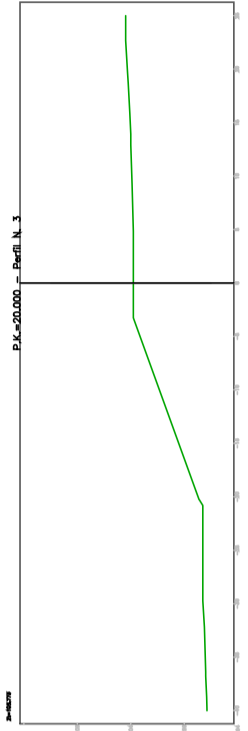
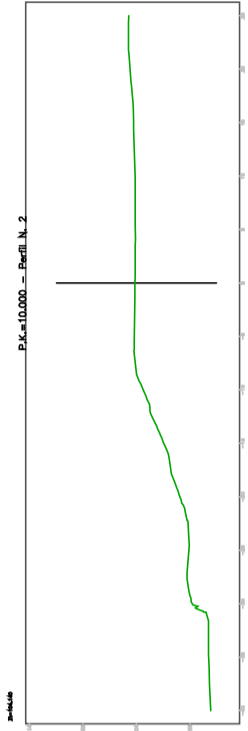
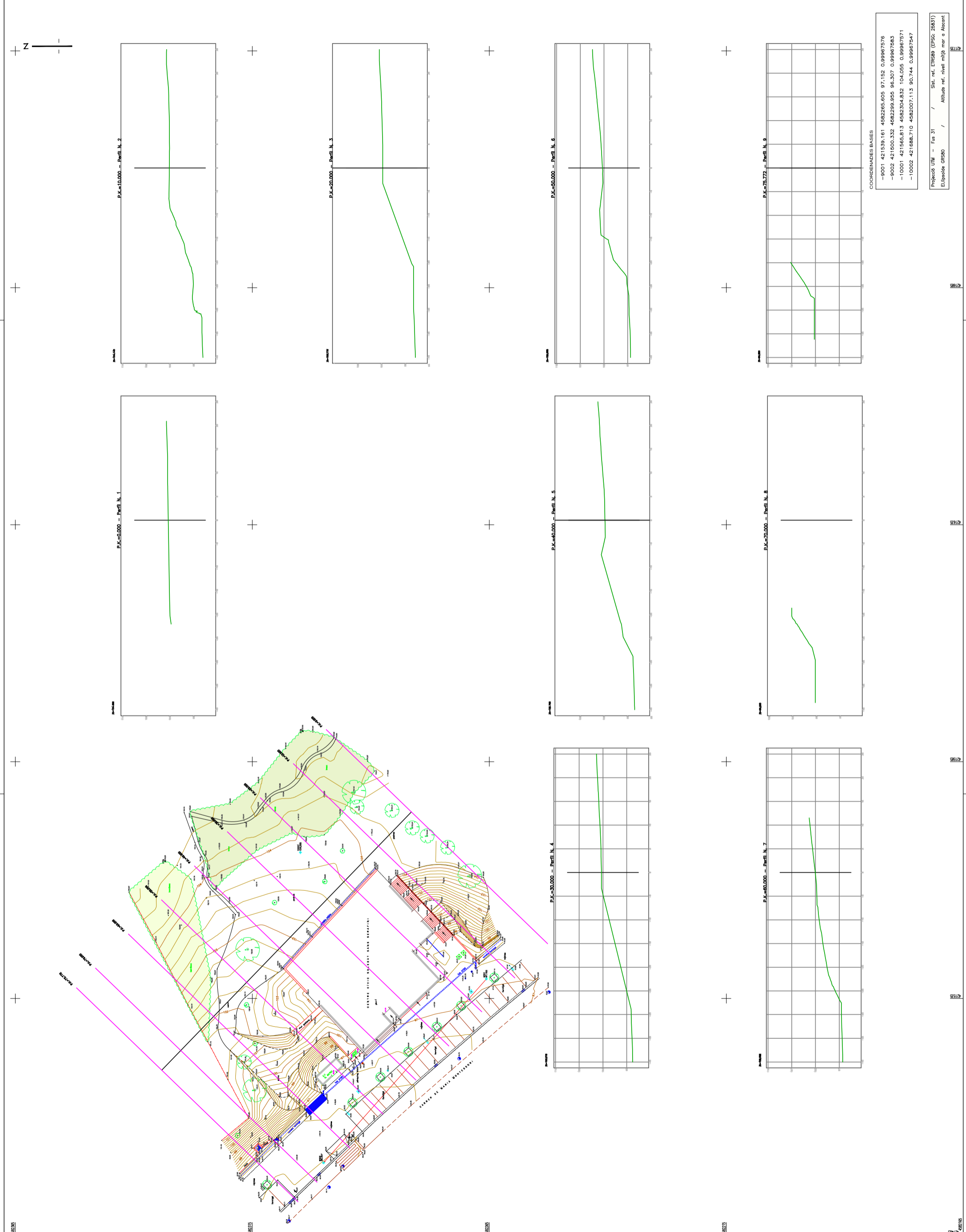
SITUACIÓ
CENTRE CIVIC SOLEDAT SANS
MAS LLUHI
SANT JUST DESVERN
BARCELONA

ENCÀRREG
AJUNTAMENT DE SANT JUST DESVERN

SÈRIE
TOPOGRÀFIC

ARXIU
4292ZAM-TOPO.DWG

EQUIBRI
0,25 m / 1/500
JULIOL 2022



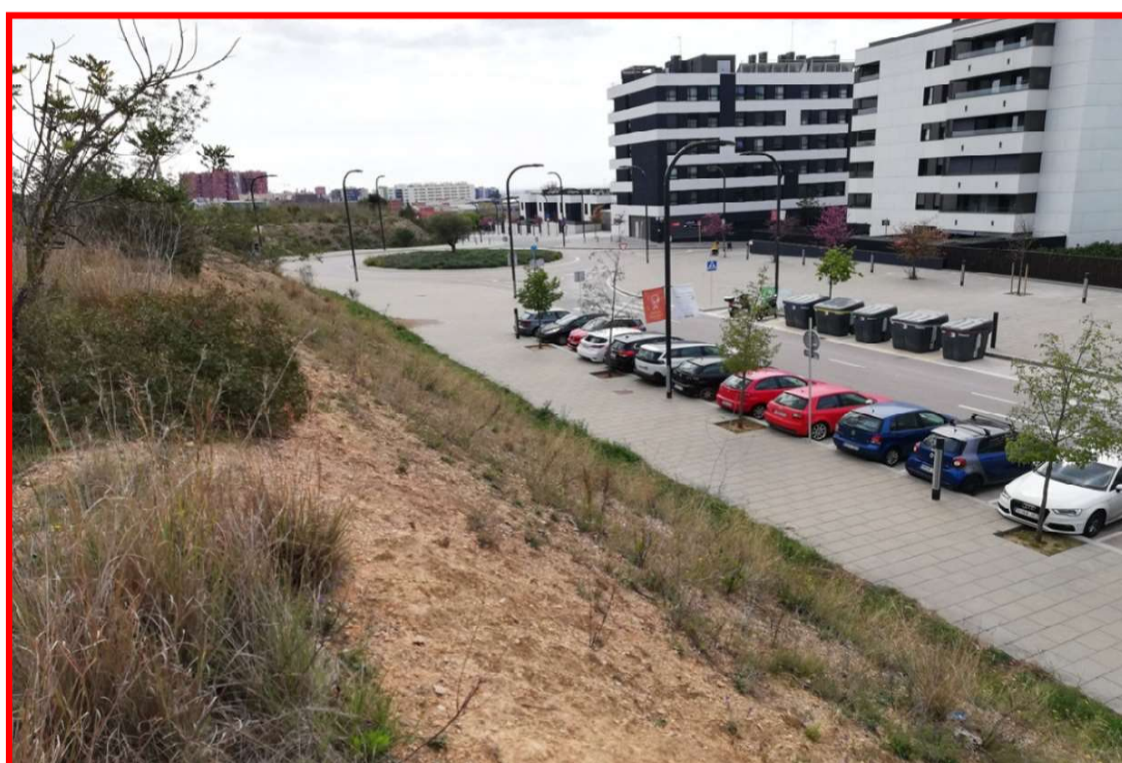
COORDENADES BASES

-9001	421539.161	4582285.605	87.152	0.99967576
-9002	421500.332	4582299.955	96.307	0.99967583
-10001	421565.813	4582304.832	104.055	0.99967571
-10002	421688.710	4582007.113	90.744	0.99967547

Projecció UTM - Fus 31 / Snt. ref. ETRS89 (EPSG: 2831)

Elevació GRS80	/	Altuda ref. nivell mitjà mar o Abocat
----------------	---	---------------------------------------

TOPOGRÀFIC



MEMÒRIA

CARRERS MARIA MONTESSORI I MARIA ZAMBRANO

SANT JUST DESVERN

BARCELONA

06/04/2022

ÍNDEX

ÍNDEX	2
MEMÒRIA DESCRIPTIVA.....	3
actuació.....	3
encàrrec.....	3
tècnics direcció	3
CARACTERÍSTIQUES TÈCNIQUES	4
paràmetres tècnics	4
treball de camp.....	4
gabinet tècnic	4
ÀMBIT DE L' AIXECAMENT.....	5
SUPORT INFORMÀTIC.....	6
DISTRIBUCIÓ DE NIVELLS EN ELS ARXIUS TOPOGRÀFICS.....	7
FOTOGRAFIES AIXECAMENT	9

PLÀNOLS

Plànol topogràfic dinA1 E: 1/500

Plànols amb perfils del terreny

MEMÒRIA DESCRIPTIVA

ACTUACIÓ

Aixecament topogràfic del carrer Maria Montessori i Maria Zambrano, i del terreny que limita amb aquests carrers.

Codi: 4204
Data: Abril 2022

ENCÀRREC

Empresa: Ajuntament de Sant Just Desvern
Contacte: Carlos Víctor Rodríguez

TÈCNICS DIRECCIÓ

Marc Sanllehí Prim. 34745573W
Raimon Serna Inglès. 46665330D

TÈCNIC/S COL·LABORADORS
Montserrat Bordas Massallé 45494623W

EMPRESA: Altiplà Geomàtica i Topografia, SLP. B67506188

Raimon Serna Inglès
Grau en Enginyeria Geomàtica i Topografia
Col·legiat Núm. 3125

CARACTERÍSTIQUES TÈCNIQUES

PARÀMETRES TÈCNICS

- mètode d'aixecament: G.P.S.
- coordenades: sistema ETRS89 - projecció UTM - fus 31 (EPSG 25831)
- alçades: ortomètriques
- escala de treball: 1:200
- escala de plotter: 1:500
- equidistància de les corbes de nivell: 0.25 metres
- model:
 - GPS: **Receptors Leica GS14**
 - Leica GNSS GS14 (referència+rover) + Controlador CS20
 - tipus: 120canals; GPS (L1, L2, L2C), Glonass (L1, L2)
 - Precisió RTK: Hz 8 mm + 0,5 ppm/V 15 mm + 0,5 ppm
- Precisions: **Absoluta:** les bases de sortida tenen una precisió absoluta de +- 2 cms en xy i de 5 cms. en cota (coordenades obtingudes amb GPS mitjançant sistema VRS)

TREBALL DE CAMP

- data: 4 d'abril de 2022
- equip tècnic: 1 enginyer tècnic en topografia i 1 auxiliar
- punts de vorades: presos a rigola

GABINET TÈCNIC

- dibuix: AutoCAD

ÀMBIT DE L'AIXECAMENT



SUPORT INFORMÀTIC

• arxiu	descripció
4204MLL-TOP0.DWG/PDF	Plànol topogràfic (2D)
4204MLL-TOP0-TRANS-500.PDF	Perfils
4204MLL-MEM0.PDF	Memòria
altipla.ctb	Fitxer de gruixos i colors per a plotter

DISTRIBUCIÓ DE NIVELLS EN ELS ARXIUS TOPOGRÀFICS

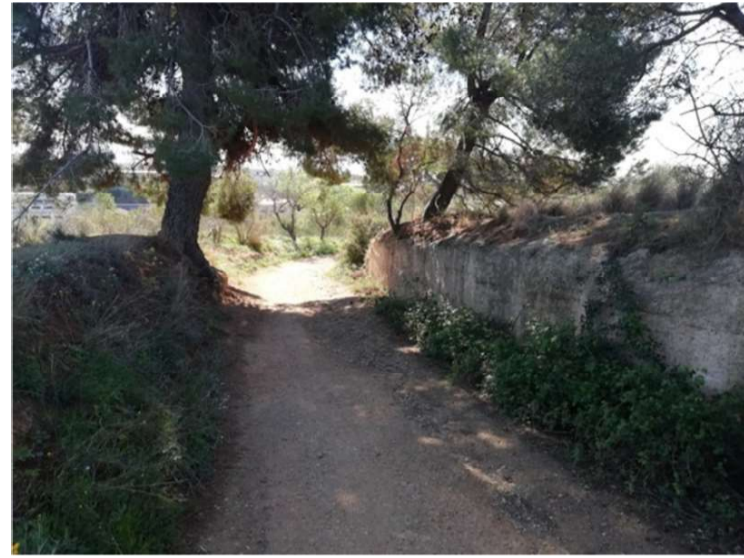
	NOM	DESCRIPCIÓ	COLOR		GRUIX	
			CAD	DGN	CAD	DGN
TOPOGRAFIA	06-num	número de punt	7(negre)	0	0.09	0
	07-punt	punt	2(groc)	4	0.09	0
	08-cota	text de cota	250	128	0.09	0
	08- cota marxapeu	text de cota marxapeu	6(magenta)	5	0.09	0
	09-codis	codi	3(verd)	2	0.15	1
	10-límitpaviment	canvis de paviment i voreres	7(negre)	0	0.09	0
	11-construcció	edificis en construcció	15	115	0.18	4
	12-rigola	rigola	7(negre)	0	0.09	0
	14-cap	cap de talús i bigotis	32	112	0.20	2
	15-peu	peu de talús	7(negre)	0	0.09	0
	16-camins	camí, corriol	190	0	0.09	0
	17-riera	rieres, torrents, recs	5(blau)	1	0.09	0
	18-edifici	edificacions	15	115	0.18	4
	19-cabanes	coberts, cabanes, annexos	7(vermell)	3	0.09	0
	20-murs	murs, tanques	1(vermell)	3	0.09	0
	21-pous-basses	pous, basses, dipòsits	5(blau)	1	0.09	0
	22-mobiliar	mobiliari urbà	7(negre)	0	0.09	0
	23-vorada	vorada	7(negre)	0	0.09	0
	24-escos	escocells	7(negre)	0	0.09	0
	25-fites	fites feno, estaques, ferros	7(negre)	0	0.09	0
	26-nombre-plantas	planta baixa + pis pe:(pb+1)	7(negre)	0	0.09	0
	27-textos-topo	textos generals	7(negre)	0	0.09	0
	28-asfalt	límit asfalt	7(negre)	0	0.09	0
	41-acotacions	acotacions	170	33	0.13	1
	50-guals	guals vianants, vehicles	7(negre)	0	0.09	0
	51-zona blava	aparcament zona blava	150	250	0.09	0
	52-zona verda	aparcament zona verda	92	249	0.09	0
	53-ombrejat	ombrejat edificis	253	96	0.09	0
	62-lb	línies blanques	22	51	0.09	0
	67-ferrocarril	via ferrocarril	7(negre)	0	0.09	0
	68-escales	escales	12	43	0.09	0
	69-foto	fotos de l'aixecament	-	-	--	-
70-pont	Pont, OF's, OD's	1(vermell)	3	0.09	0	
bases	símbol i núm. de les bases	4(cian)	7	0.15	1	
puntos	punts presos a camp				no s'imprimeix	

	NOM	DESCRIPCIÓ	COLOR		GRUIX	
			CAD	DGN	CAD	DGN
SERVEIS	29-elec	línies elèctriques, torres, ET...	3(verd)	2	0.15	1
	30-tel	telecomunicacions	20	6	0.09	0
	31-enllum	enllumenat	4(cian)	7	0.18	2
	32-aigua	Aigua potable, recs	5(blau)	1	0.09	0
	33-sanej	sanejament	5(blau)	1	0.09	0
	34-gas	gas, gasoductes,oleoductes	30	30	0.09	0
	49-serveis	serveis sense identificar	7(negre)	0	0.09	0
ALTIMETRIA	38-vorada dalt	vorada a dalt (3D)	141	15	0.09	0
	39-cv	corbes de nivell	44	54	0.13	1
	40-cvd	corbes de nivell mestres	34	102	0.25	2
	63-trencament	línies de trencament	5(blau)	1	0.09	0
	64-triangulació	triangulació	3(verd)	2	0.15	1
	illa	illa on l'interior no es corba			no s'imprimeix	
	contorn	contorn de corbat			no s'imprimeix	
CARÀTULA	01-marc	marc	7(negre)	0	0.09	0
	02-caràtula	caràtula	7(negre)	0	0.09	0
	04-quadre bases	quadre i dades de les bases	7(negre)	0	0.09	0
	13-nord	Nord, creus i coordenades	7(negre)	0	0.09	0
	56-nom-prop	nom del propietari	7(negre)	0	0.09	0
	58-superf	superfície de parcel·la (s=...)	7(negre)	0	0.09	0
	59-quadre-parcel	quadre i dades de parcel·les	7(negre)	0	0.09	0
	61-legend	llegenda	7(negre)	0	0.09	0
VEGETAL	35-bosc	límit bosc	100	26	0.13	1
	36-arbres	arbres	100	26	0.13	1
	37-vegetal	vinyes, canyissers, conreus...	100	26	0.13	1
	65-ombrejat bosc	ombrejat bosc	234,244,205	=	0.09	0
	66-ombrejat vegetal	ombrejat vegetal	246,255,219	=	0.09	0

FOTOGRAFIES AIXECAMENT



01. Vista carrer Maria Montessori



04. Camí de l'ermita de la Salut



02. Vista carrer Maria Montessori



05. Camí de l'ermita /Torres elèctriques

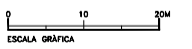
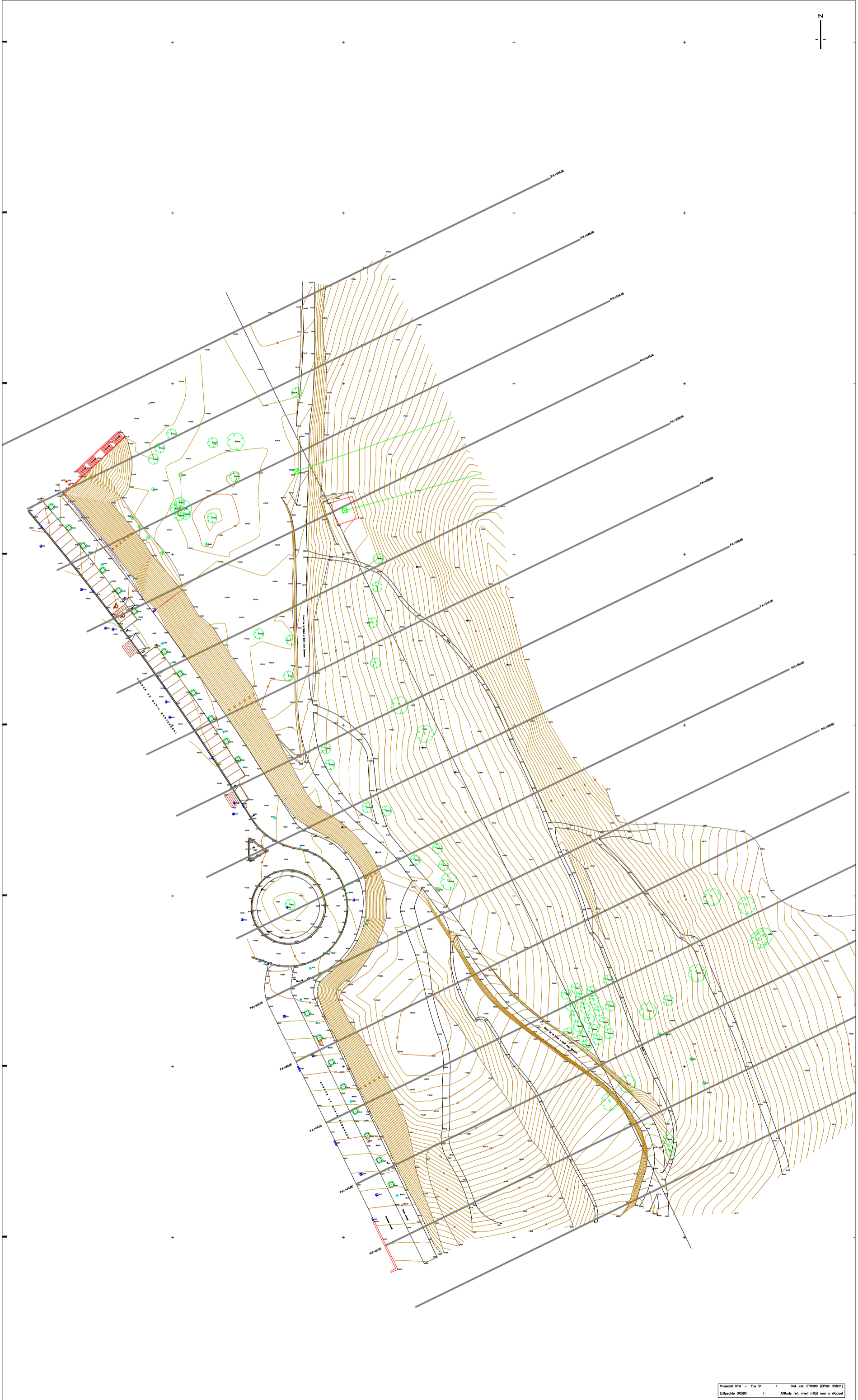


03. Camp d'alzines



06. Element desconegut

SÍMBOLOGIA	
	base
	trapo serveis
	olgas
	cloaqueram
	embalsat
	plans
	servei de treball
	tanca
	línia blanca
	cuneta
	línia alta tenall
	línia alta tenall
	trapo tenall
	enllumenat públic
	servei de distribució urbana
	font
	bosc
	element
	excavat
	arbre
	olivera
	panxer
	olivera
	pl



ALTIPLÀ
SERVEIS TOPOGRÀFICS

C/ JOAN D'ÀUSTRIA, 51 pis: 2 08005 BARCELONA
tel: 93 300 95 25
altipla@altipla.net www.altipla.net

SITUACIÓ:
CARRER DE MARIA ZAMBRANO
CARRER DE MARIA MONTESSORI
MAS LLUHÍ
SANT JUST DESVERN
BARCELONA

ENCÀRREG:
AJUNTAMENT DE SANT JUST DESVERN

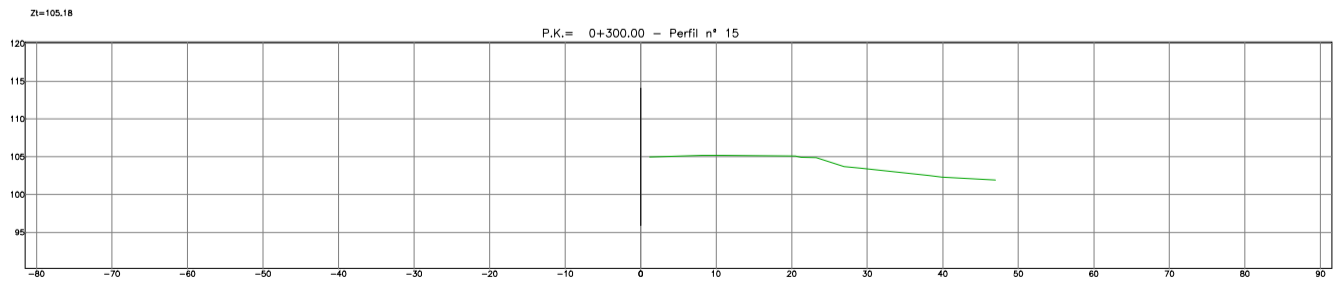
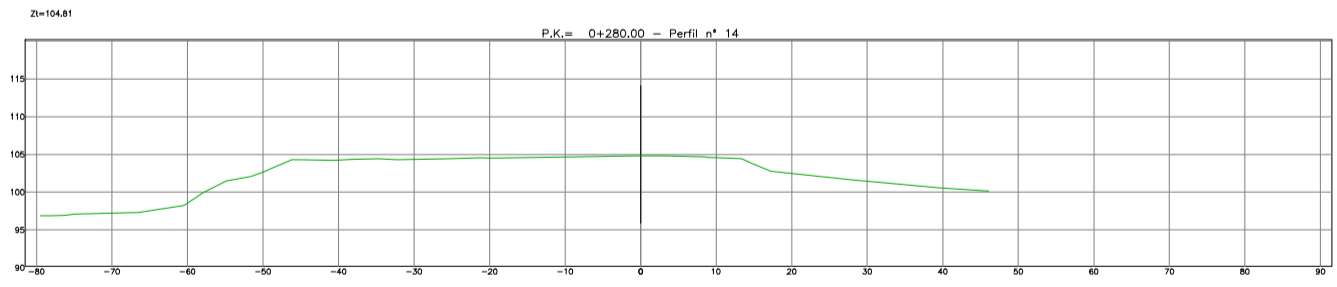
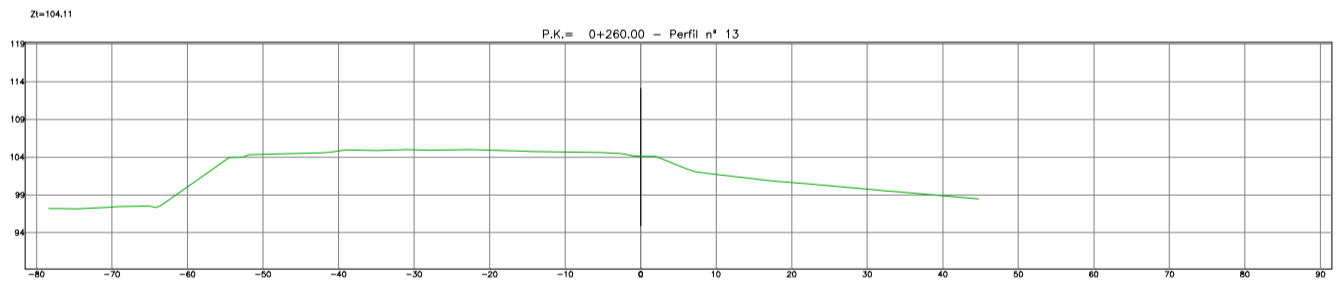
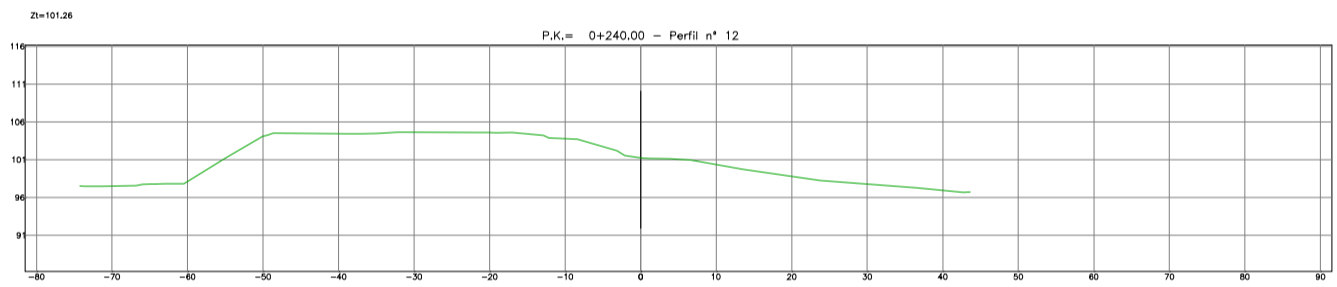
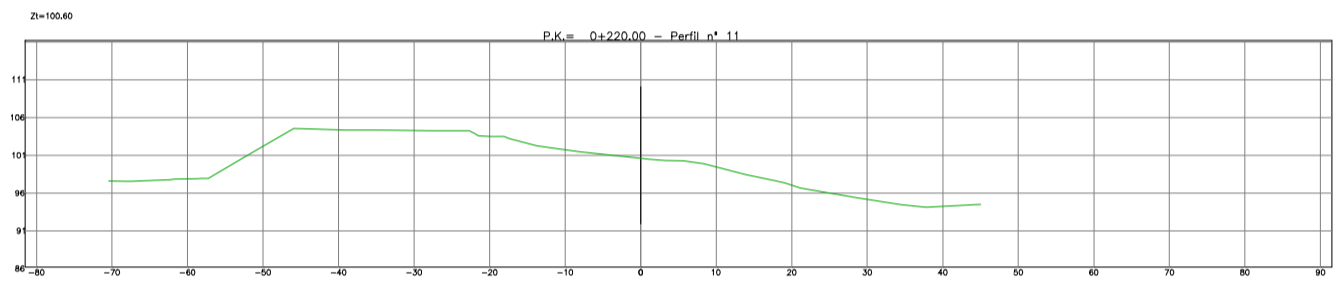
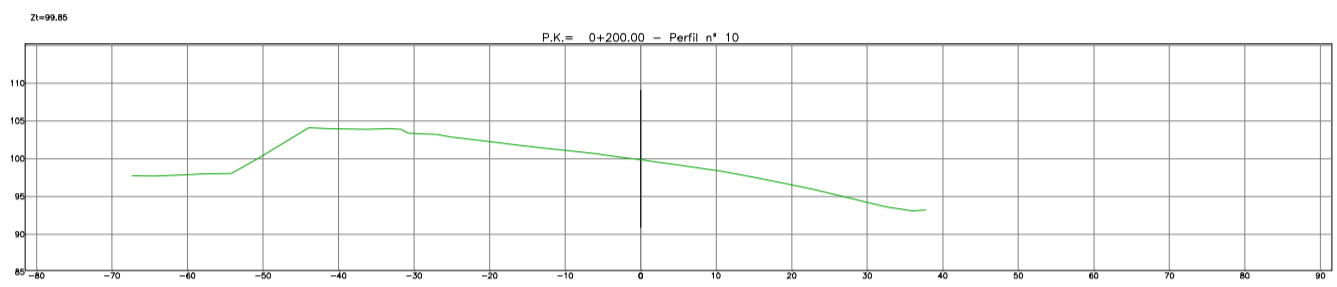
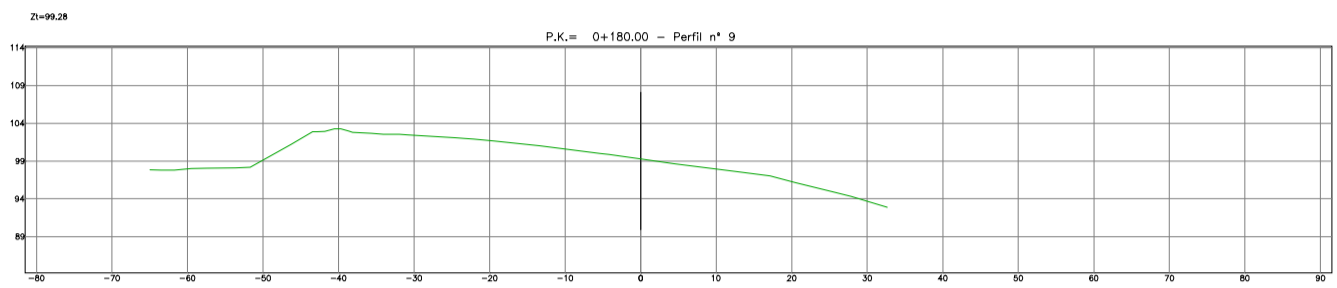
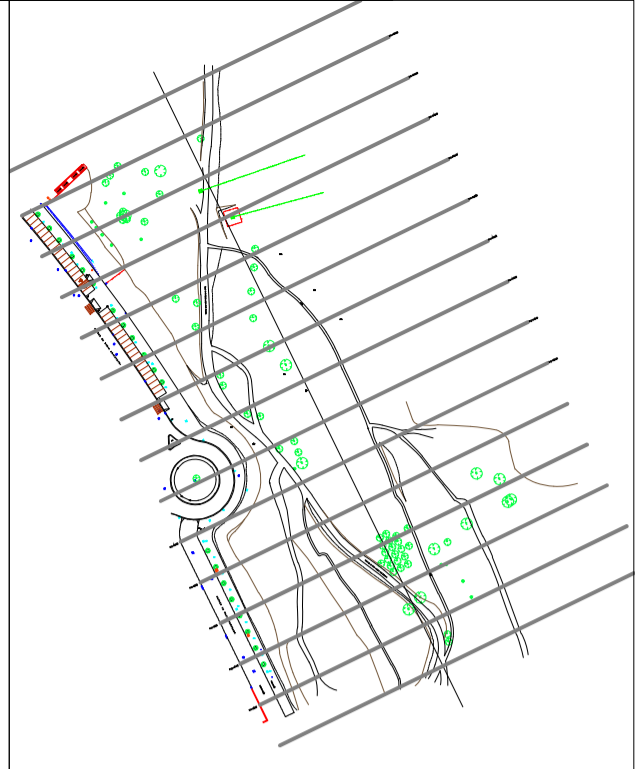
SERIE:
TOPOGRÀFIC

ARXIU:
4204MLL-TOPO.DWG

ESCALA: ORIGINAL: 1:200
0,25 metre PLOTTER: 1:500

ASPI: 2022

Projecte UN - Fua 31 / Sit. ref. ETR589 (EPSG: 25831)
E:Spesia GR580 / Alçada rel. nivell mR0 mar a Alacant



ALTIPLÀ
SERVEIS TOPOGRÀFICS

C/ JOAN D'ÀUSTRIA, 51 pis: 2 08005 BARCELONA
tel: 93 300 95 25
altipla@altipla.net www.altipla.net

SITUACIÓ:
CARRER DE MARIA ZAMBRANO
CARRER DE MARIA MONTESSORI
MAS LLUÍ
SANT JUST DESVERN
BARCELONA

ENCÀRREG:
AJUNTAMENT DE SANT JUST DESVERN

SERIE:
PERFILS

ARXIU:
4204MLL-TOPO.DWG

ESCALA:
ORIGINAL: 1:250
PLOTTER: 1:500

ABRIL 2022