
ORGANISME IMPULSOR



**Ajuntament
de Navarcles**

DATA

JULIOL 2024
(2a licitació)

SERVEI

PLEC DE PRESCRIPCIONS TÈCNIQUES DEL SERVEI DE RECOLLIDA DE RESIDUS
MUNICIPALS DE NAVARCLES.

DOCUMENT

ANNEX I. ZONES DE SERVEI

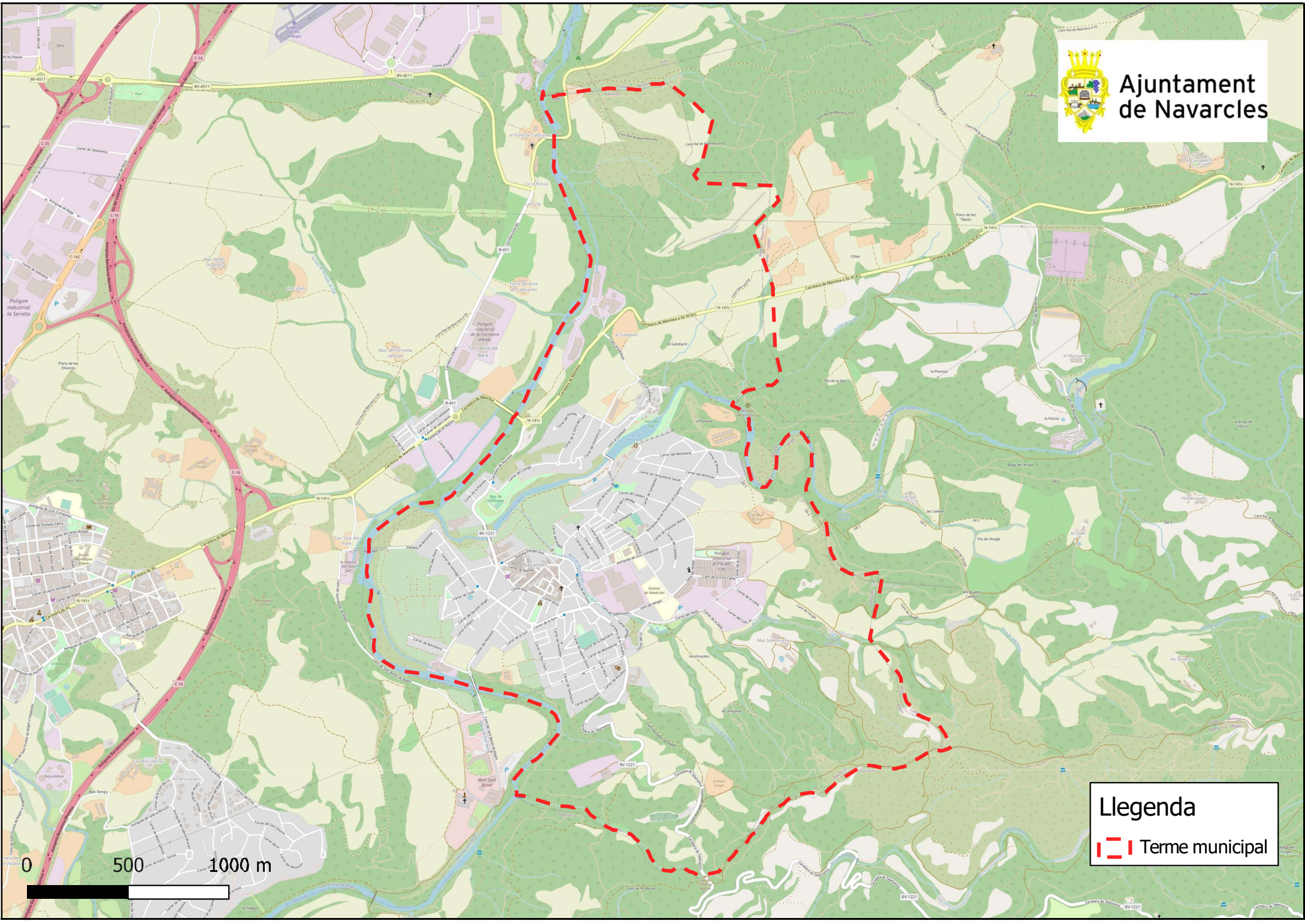


1. DESCRIPCIÓ

A continuació es detallen les zones objecte de la recollida porta a porta (nucli i zones industrials), i les zones amb habitatge disseminat, les quals queden fora del circuit de recollida porta a porta.



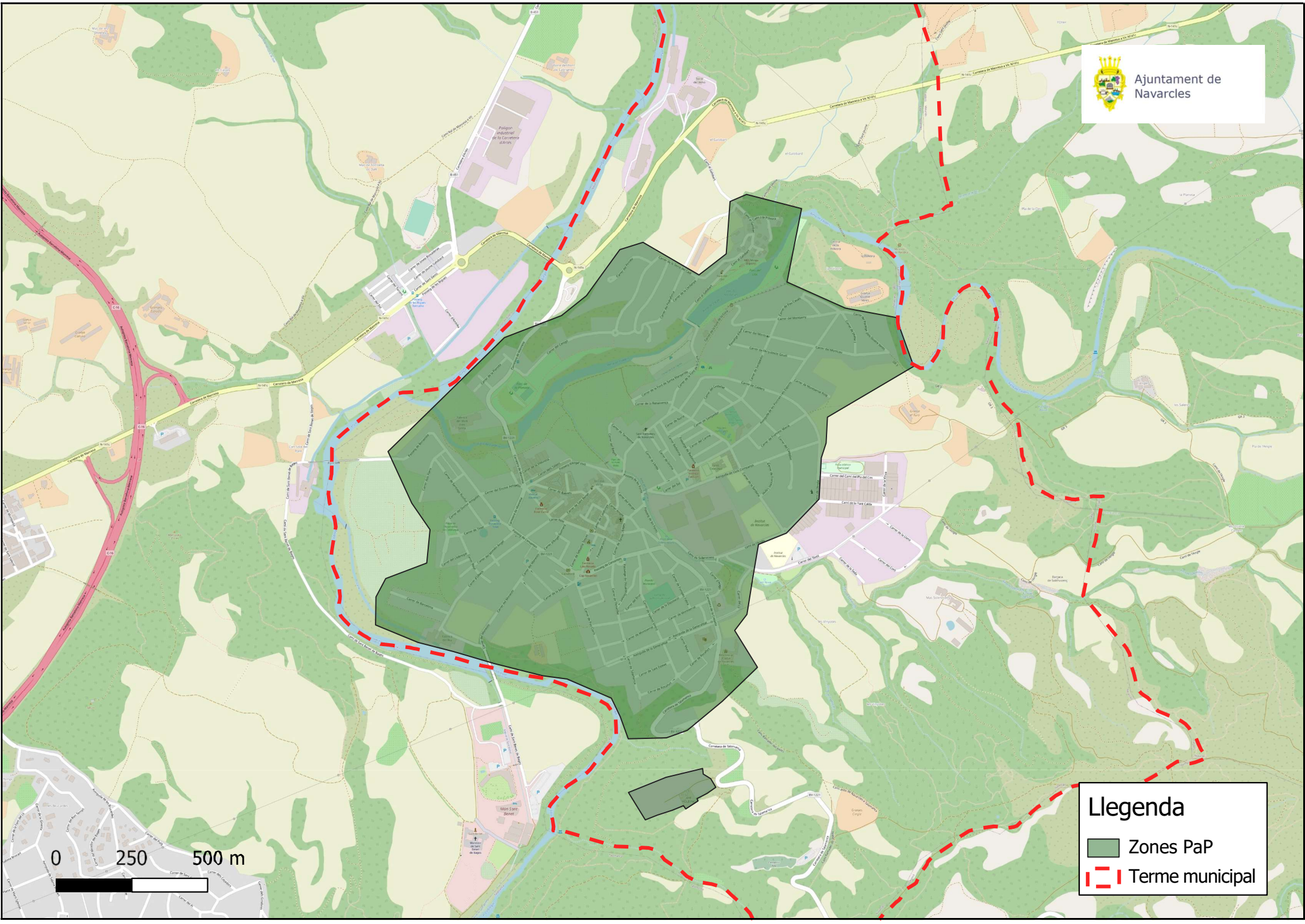
Ajuntament
de Navarrcles





Llegenda
[Red dashed line symbol] Terme municipal

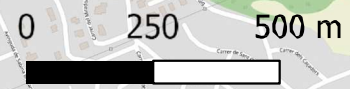
0 500 1000 m





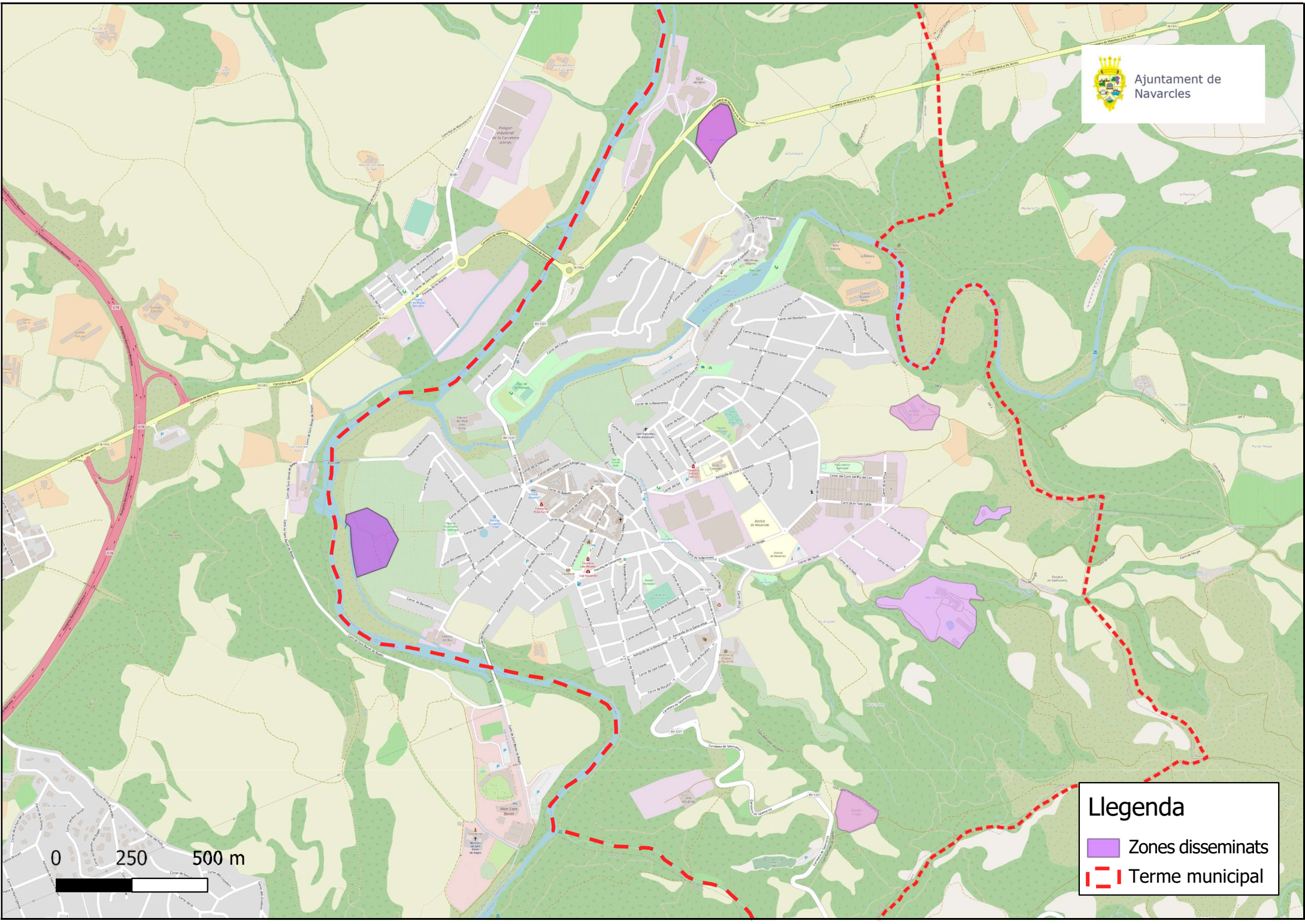
Llegenda

-  Zones PaP
-  Terme municipal





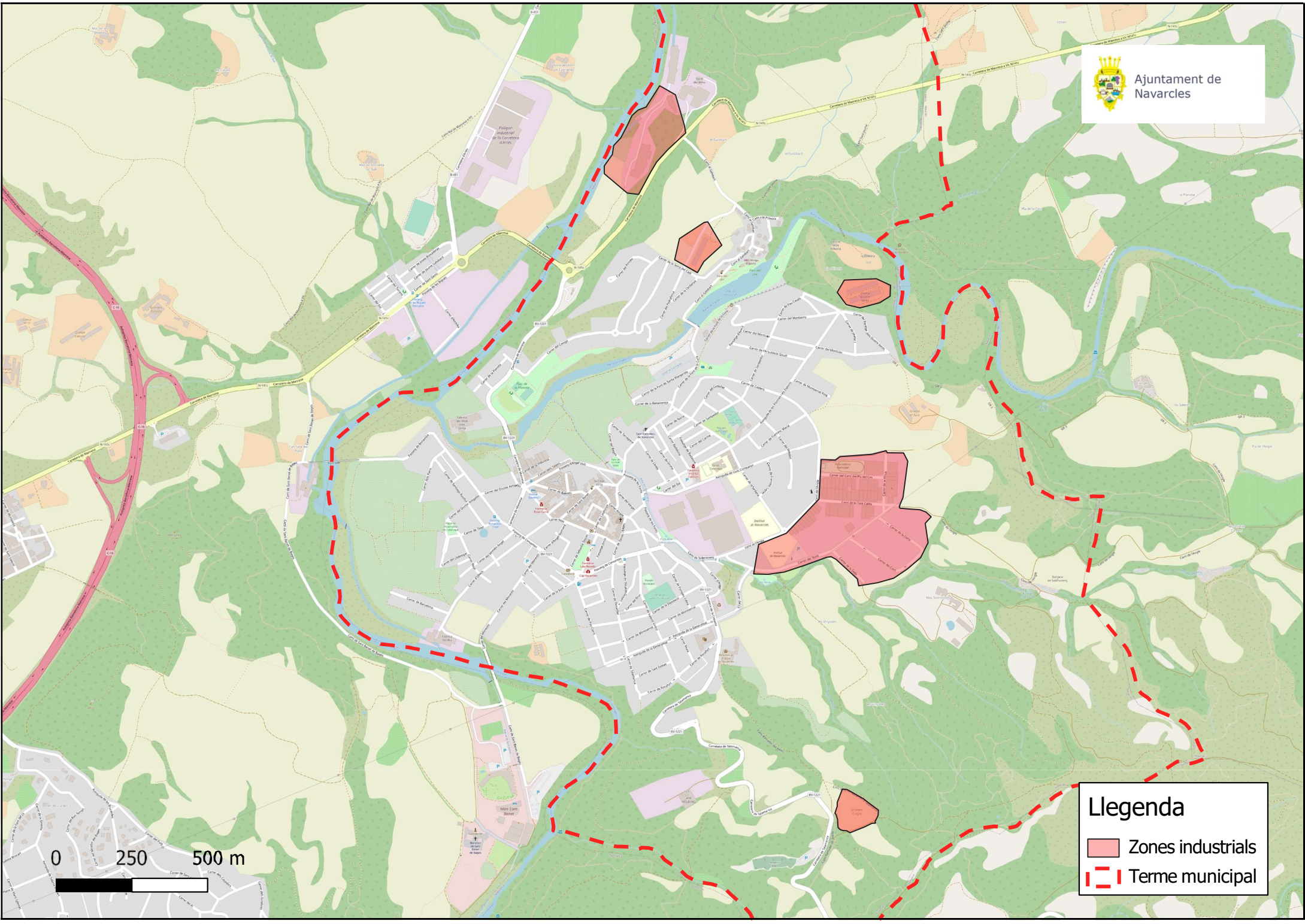


Ajuntament de Navarcles



Llegenda

-  Zones disseminats
-  Terme municipal



0 250 500 m

Llegenda

-  Zones industrials
-  Terme municipal



ORGANISME IMPULSOR



Ajuntament
de Navarcles

DATA

JULIOL 2024
(2a licitació)

SERVEI

PLEC DE PRESCRIPCIONS TÈCNiques DEL SERVEI DE RECOLLIDA DE RESIDUS
MUNICIPALS DE NAVARCLES.

DOCUMENT

ANNEX II. ACTES I ESDEVENIMENTS FESTIUS



1. DESCRIPCIÓ

A continuació es detallen els actes i esdeveniments festius que es celebren al municipi de Navarcles.

- Festa Major d'Hivern: Gegants / Ruta Senders / Febrada.
- Cap de setmana de l'Esport.
- Carnestoltes.
- Festa Pubillatge.
- Migas.
- Fira Abat.
- Motoclub.
- Festa Escola Catalunya.
- Festa Institut.
- Final temporada esportiva.
- Festa escola bressol.
- Festa escola de música.
- Live Music.
- Festa Major d'Estiu.
- FAN.
- 11 de setembre.
- Selenika.
- Caminada Terme.
- Festa de tardor.
- La Navarclina.
- Fira Tió.
- Cap d'any.



ORGANISME IMPULSOR



Ajuntament
de Navarcles

DATA

JULIOL 2024
(2a licitació)

SERVEI

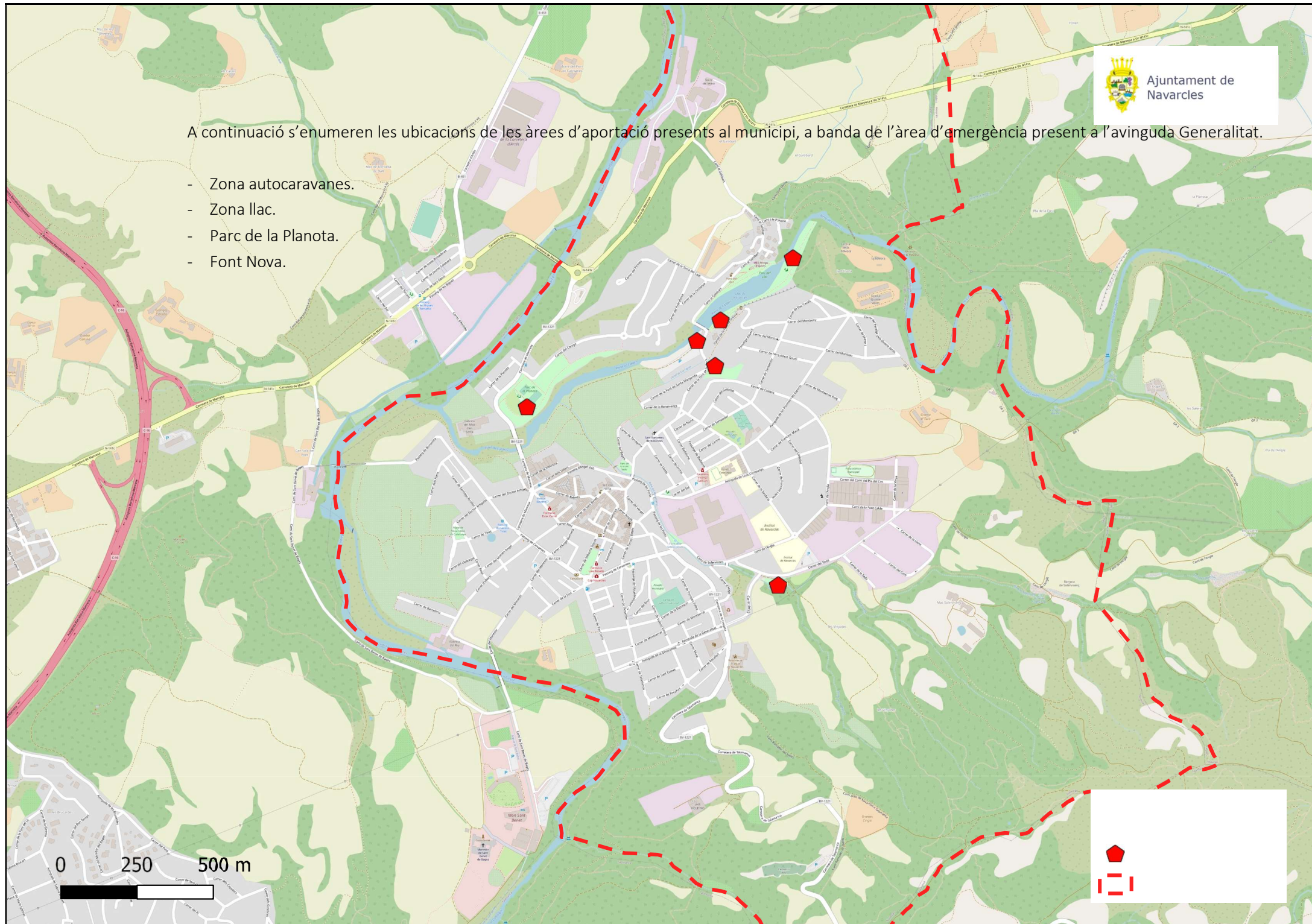
PLEC DE PRESCRIPCIONS TÈCNiques DEL SERVEI DE RECOLLIDA DE RESIDUS
MUNICIPALS DE NAVARCLES.

DOCUMENT

ANNEX III. UBICACIONS DE LES ÀREES D'APORTACIÓ

A continuació s'enumeren les ubicacions de les àrees d'aportació presents al municipi, a banda de l'àrea d'emergència present a l'avinguda Generalitat.

- Zona autocaravanes.
- Zona llac.
- Parc de la Planota.
- Font Nova.



0 250 500 m



Llegenda

Àrees d'aportació

Terme municipal

ORGANISME IMPULSOR



**Ajuntament
de Navarcles**

DATA

JULIOL 2024
(2a licitació)

SERVEI

PLEC DE PRESCRIPCIONS TÈCNIQUES DEL SERVEI DE RECOLLIDA DE RESIDUS
MUNICIPALS DE NAVARCLES.

DOCUMENT

ANNEX IV. CARACTERÍSTIQUES TÈCNIQUES DELS VEHICLES

1. DESCRIPCIÓ

A continuació es detallen les característiques tècniques que les empreses licitadores hauran d'especificar per cadascun dels vehicles adscrits al servei.

1. Camió bicompartimentat de càrrega posterior
Nou: (sí o no)
Any de matriculació:
Matrícula:
Marca i model:
Quilòmetres:
MMA total del xassís (Tn):
Tara del xassís abans de carrossar:
Potència del motor (cv):
Nombre de velocitats totals: (endavant i endarrere)
Canvi automàtic: (sí o no)
Suspensió pneumàtica: (sí o no)
Direcció assistida hidràulica: (sí o no)
Aire acondicionat: (sí o no)
Tipus de carburant:
Compleix EURO 5 o EURO 6:
Motor amb d'EEV: (sí o no)
Emissions segons normativa CE 595/2009, de CO en g/kwh:
Emissions segons normativa CE 595/2009, de HC en g/kwh:
Emissions segons normativa CE 595/2009, de NOx en g/kwh:
Caixa compactadora de càrrega posterior (mínim 23m ³)
Nova: (sí o no)
Marca i model:
Capacitat (m ³):
Tara:
Compleix EN 1501.1 (seguretat en compactadors de càrrega posterior): (sí o no)
Compleix CE 98/37 i CE 2006/42: (sí o no)
Marcatge nombre màxim dBA de l'equip segons norma CE 2000/14. Màxim 103 dB:
Índex de compactació: (per exemple, 6:1)
Volum de la tremuja (m ³):
Capacitat per rebre vehicles satèl·lit: (sí o no)
Temps de cicle total, des de l'elevació fins la compactació: (en segons)
Plataforma inferior de la caixa: (corba o plana)
Sortida de lixiviats: (sí o no)
Certificació de vibracions estreps posteriors, segons RD 1311/2005: (sí o no)
Far de treball a la caixa: (sí o no)
Capacitats dels bujols/contenidors que pot aixecar l'elevador:

2. Camió bicompartimentat de càrrega posterior
Nou: (sí o no)
Any de matriculació:
Matrícula:
Marca i model:
Quilòmetres:
MMA total del xassís (Tn):
Tara del xassís abans de carrossar:
Potència del motor (cv):
Nombre de velocitats totals: (endavant i endarrere)
Canvi automàtic: (sí o no)
Suspensió pneumàtica: (sí o no)
Direcció assistida hidràulica: (sí o no)
Aire acondicionat: (sí o no)
Tipus de carburant:
Compleix EURO 5 o EURO 6:
Motor amb d'EEV: (sí o no)
Emissions segons normativa CE 595/2009, de CO en g/kwh:
Emissions segons normativa CE 595/2009, de HC en g/kwh:
Emissions segons normativa CE 595/2009, de NOx en g/kwh:
Caixa compactadora de càrrega posterior (mínim 11 m ³)
Nova: (sí o no)
Marca i model:
Capacitat (m ³):
Tara:
Compleix EN 1501.1 (seguretat en compactadors de càrrega posterior): (sí o no)
Compleix CE 98/37 i CE 2006/42: (sí o no)
Marcatge nombre màxim dBA de l'equip segons norma CE 2000/14. Màxim 103 dB:
Índex de compactació: (per exemple, 6:1)
Volum de la tremuja (m ³):
Capacitat per rebre vehicles satèl·lit: (sí o no)
Temps de cicle total, des de l'elevació fins la compactació: (en segons)
Plataforma inferior de la caixa: (corba o plana)
Sortida de lixiviats: (sí o no)
Certificació de vibracions estreps posteriors, segons RD 1311/2005: (sí o no)
Far de treball a la caixa: (sí o no)
Capacitats dels bujols/contenidors que pot aixecar l'elevador:

3. Camió caixa oberta amb plataforma elevadora (mínim 5m³)

Nou: (sí o no)
Any de matriculació:
Matrícula:
Marca i model:
Quilòmetres:
MMA total del xassís (Tn):
Tara del xassís abans de carrossar:
Potència del motor (cv):
Nombre de velocitats totals: (endavant i endarrere)
Canvi automàtic: (sí o no)
Suspensió pneumàtica: (sí o no)
Direcció assistida hidràulica: (sí o no)
Aire acondicionat: (sí o no)
Tipus de carburant:
Compleix EURO 5 o EURO 6:
Motor amb d'EEV: (sí o no)
Emissions segons normativa CE 595/2009, de CO en g/kwh:
Emissions segons normativa CE 595/2009, de HC en g/kwh:
Emissions segons normativa CE 595/2009, de NOx en g/kwh:

4. Furgó hidronetejador

Nou: (sí o no)
Any de matriculació:
Matrícula:
Marca i model:
Quilòmetres:
Potència del motor (cv):
Nombre de velocitats totals: (endavant i endarrere)
Canvi automàtic: (sí o no)
Aire acondicionat: (sí o no)
Tipus de carburant:
Emissions segons normativa CE 595/2009, de CO en g/kwh:
Emissions segons normativa CE 595/2009, de HC en g/kwh:
Emissions segons normativa CE 595/2009, de NOx en g/kwh:

5. Furgoneta
Nou: (sí o no)
Any de matriculació:
Matrícula:
Marca i model:
Quilòmetres:
Potència del motor (cv):
Nombre de velocitats totals: (endavant i endarrere)
Canvi automàtic: (sí o no)
Aire acondicionat: (sí o no)
Tipus de carburant:
Emissions segons normativa CE 595/2009, de CO en g/kwh:
Emissions segons normativa CE 595/2009, de HC en g/kwh:
Emissions segons normativa CE 595/2009, de NOx en g/kwh:

ORGANISME IMPULSOR



**Ajuntament
de Navarcles**

DATA

JULIOL 2024
(2a licitació)

SERVEI

PLEC DE PRESCRIPCIONS TÈCNiques DEL SERVEI DE RECOLLIDA DE RESIDUS
MUNICIPALS DE NAVARCLES.

DOCUMENT

ANNEX V. NORMES DE QUALITAT

1. DESCRIPCIÓ

A continuació, es detallen les normes de qualitat d'acord amb el PPT:

Infraccions	LL ¹	G ²	MG ³
Incompliment reiterat de les freqüències de servei.			X
Prestació deficient del servei (valoració subjectiva de la gravetat).	X	X	X
Incompliment de les normes generals (en funció de la gravetat).	X	X	X
Incompliment de la planificació de manteniment.			X
Ocupació d'un equip en tasques diferents a les assignades.			X
Modificació d'un servei sense causa justificada i sense avís.		X	
Desviament d'un vehicle o materials per altres serveis.			X
Manca d'uniformes del personal o incorrecció en aquests.	X		
Incompliment de l'horari en l'inici de ruta.			X
Rutes incomplertes (elements de contenció sense recollir).			X
Barreja de residus dins dels vehicles o caixa compactadora.			X
Manca dels elements de seguretat necessaris.			X
Comportaments inadequats entre treballadors o envers a l'usuari.			X
Maltractament dels elements de contenció o mobiliari urbà.		X	
Incompliment dels requeriments en matèria d'informació.		X	
Manca de resolució d'avaries i incidències.		X	
No implantar les mesures correctores derivades de la millora continua.	X	X	X

¹ LL: Lleu

² G: Greu

³ MG: Molt greu